

Seznam příloh

Příloha 1: Vysvětlení parametrů měřených přístrojem DIERS formetric 4D, zdroj obrázků

Diers.eu

Příloha 2: Dotazník Zdravotní obtíže hudebníků

Příloha 3: Snímky z přístroje DIERS formetric 4D, zdroj obrázků archiv autora

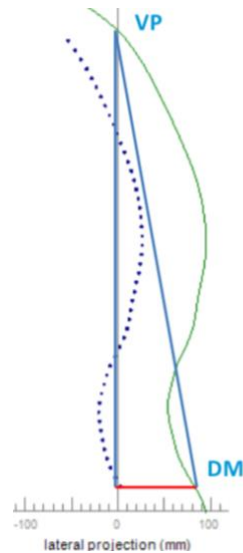
Příloha 4: Souhlas etické komise

Příloha 5 Souhlas se zpracováním osobních údajů

Příloha 6: Potvrzení o výběru tématu

Přílohy

Příloha 1 Vysvětlení parametrů měřených přístrojem DIERS formetric 4D

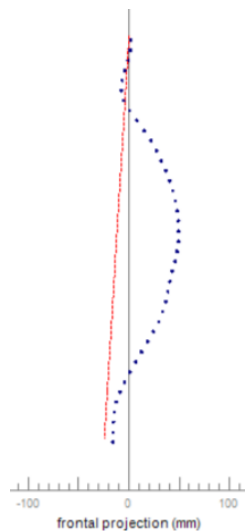


- trunk length (VP-DM)
- sagittal imbalance (VP-DM)
- Kyphotic angle (ICT-ITL)
- Lordotic angle (ITL-ILS)

sagittal imbalance:

- in mm as a distance between DM and the VP plumbline
- in ° as the angle between the VP plumbline and the VP-DM line

P1.1 Parametr Sagittal imbalance (°), rovina sagitální. zdroj Manuál Diers.eu



Frontal projection

Display of the run of the spine in the coronal plane. Viewing direction is from posterior to anterior.

zero line: Plumbline coming from VP

red: Connection VP to DM

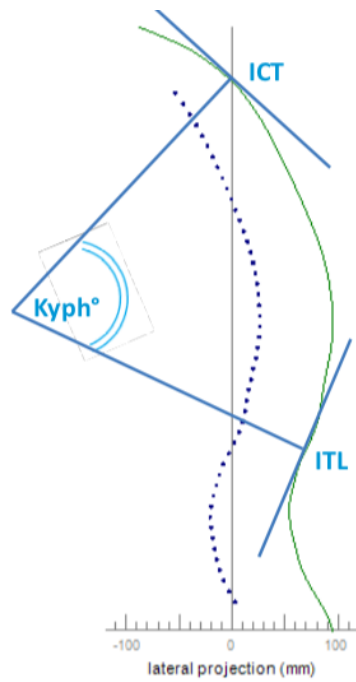
blue: Run of the spine in the coronal plane

Associated values:

- coronal imbalance (VP-DM)
horizontal distance between plumbline and DM
- apical deviation
horizontal distance between the spine and the VP-DM line

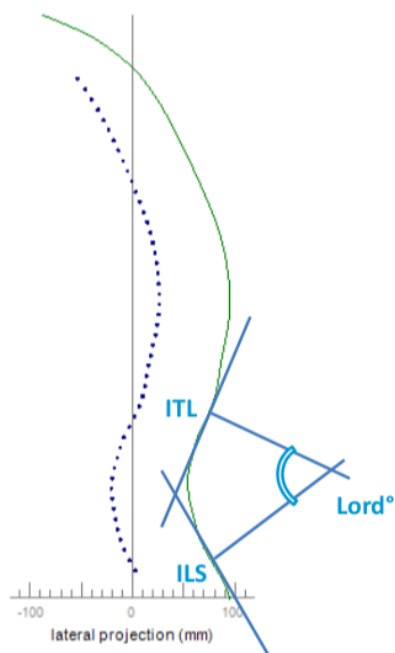
© DIERS International

P1.2 Parametr Coronal imbalance (°), rovina frontální. Zdroj Manuál Diers.eu



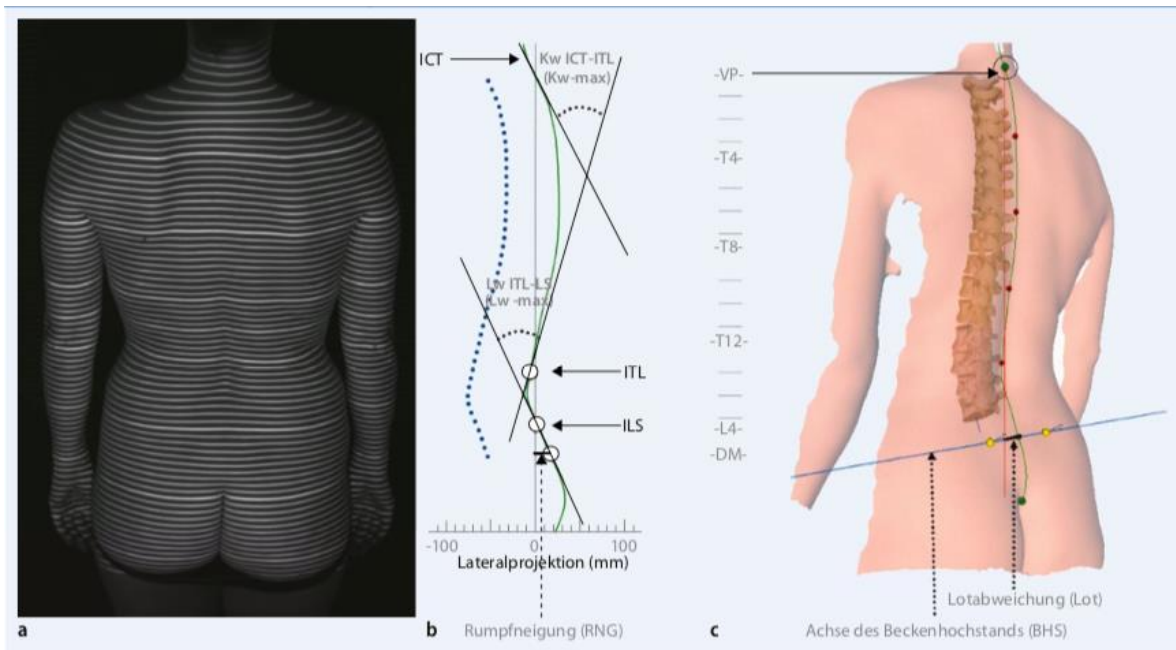
- trunk length (VP-DM)
- sagittal imbalance (VP-DM)
- **Kyphotic angle (ICT-ITL)**
- Lordotic angle (ITL-ILS)

P1.3 Parametr kyphotic angle. Zdroj: Manuál Diers.eu



- trunk length (VP-DM)
- sagittal imbalance (VP-DM)
- Kyphotic angle (ICT-ITL)
- **Lordotic angle (ITL-ILS)**

P1.4 Parametr Lordotic angle. Zdroj: Manuál Diers.eu



P1.5 Znáznění určujících bodů na páteři. Zdroj: Schöder et al, 2011

Příloha 2 Dotazník Zdravotní obtíže hudebníků

Milý účastníku, milá účastnice studie,

tento dotazník se zabývá mapováním zdravotních obtíží mezi houslisty a violisty. Budeme rádi, pokud nám odpovíte pravdivě na všechny otázky. Participací v dotazníku nám pomáháte šířit povědomí o obtížích spojených s hudbou, o důležitosti prevence vzniku obtíží.

Vyplněním dotazníku souhlasíte se zpracováním dat v bakalářské práci, odborném článku eventuálně v navazující akademické práci kolektivu autorů.

Děkujeme za Váš čas.

Kolektiv autorů

Obecná část

1. Jsem
 - a. Žena
 - b. Muž
2. Jaký je Váš věk?
3. Jaké je Vaše povolání?
 - a. Student s jiným zaměřením než je hudební
 - b. Student hudby
 - c. Profesionální hudebník/hudebnice
 - d. Jiné
4. Jsem
 - a. Pravák
 - b. Levák
5. Živíte se hudbou?
 - a. Ano
 - b. Ne
6. Na jaký nástroj hrajete?
 - a. Housle
 - b. Viola
7. Jak dlouho se věnujete hře na výše uvedený nástroj? Uvedte prosím počet let.
8. Kolik hodin týdně strávíte hraním?
 - a. méně než 10 hodin
 - b. 11- 20 hodin
 - c. 21-30 hodin
 - d. 31-40 hodin
 - e. 41-50 hodin
 - f. Více než 50 hodin

Ergonomie

9. Jaká je Vaše poloha při hraní (cvičení) doma při nácvičku hudebního díla?
 - a. Vsedě na židli bez opěradla – tj. neopírám se
 - b. Vsedě na židli s opěradlem – tj. opírám se

- c. Ve stoji
 - d. Jiná
10. Liší se Vaše poloha při cvičení doma od profesionálního hraní? Jaká je Vaše poloha při koncertním hraní?
- a. Vsedě na židli bez opěra – neopírám se
 - b. Vsedě na židli s opěradlem – opírám se
 - c. Ve stoji
 - d. Jiná
11. Využíváte speciálních pomůcek při hraní, jakých?
- a. Ano, podbradek
 - b. Ano, pavouk
 - c. Ne
12. Znáte zásady správného postoje při hraní?
- a. Ano
 - b. Ne
13. Absolvoval/a jste školení/seminář/lekci věnující se ergonomii (správnému nastavení) stoje/ sedu?
- a. Ano
 - b. Ne
14. Kde jste se setkal/a s výukou správného postavení při hraní? Dbali na Váš postoj? Kde byl kladen důraz na Váš postoj, zaškrtněte (zaškrtněte více odpovědí).
- a. ZUŠ (Základní umělecká škola)
 - b. Konzervatoř
 - c. Kniha
 - d. Učitel
 - e. Doma
 - f. Orchester/filharmonie
15. Děláte pauzy během cvičení?
- a. Ano
 - b. Ne
16. Jak dlouho trvá jedna pauza?
- a. Bez pauz
 - b. 5 minut
 - c. 10 minut
 - d. 30 minut
 - e. 1 hodina
17. Pokud cvičíte sám/sama doma (zakroužkujte, pokud platí, tj. Vaše odpověď by byla Ano)
- a. Děním své cvičení na části
 - b. Rozehřívám své svaly – warm up fáze
 - c. Protahuji své svaly a šlachy po cvičení
 - d. Využívám stretchingu během dne
 - e. Hraji/ nacvičuji před zrcadlem
 - f. Kontroluji svou hrací pozici
18. Máte možnost v orchestru nebo v instituci, kde hraje, využít fyzioterapie/rehabilitace? Pokud ano, využíváte ji?

- a. Ano, využívám.
 - b. Ano, nevyžívám.
 - c. Ne.
19. Navštěvujete pravidelně ordinaci lékaře, docházíte pravidelně na jiné specializované pracoviště?
- a. Neurologa
 - b. Praktického lékaře
 - c. Revmatologa
 - d. Ortopeda
 - e. Fyzioterapeuta (ambulantně)
 - f. Maséra
 - g. Chiropraktika

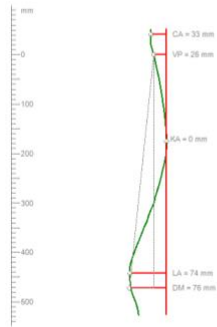
Bolest

20. Pociťujete v tuto chvíli nějakou bolest?
- a. Ano
 - b. Ne
21. Kde bolest vnímáte?
22. Trpíte opakovanými bolestmi zad?
23. Prožíváte bolest přímo když hrajete, tj. **bolest během hraní**?
- a. Ano
 - b. Ne
24. Jakou intenzitou na škále bolesti 0-10 NRS (Numeric Rating Scale) byste tuto bolest klasifikoval/a? 0= bez bolesti, 10 nejhorší představitelná bolest (maximální)
- 0 1 2 3 4 5 6 7 8 9 10
25. Zakroužkujte, ve které části těla bolest prožíváte (více odpovědí) P – pravá, L – levá
- a. P ruka
 - b. L ruka
 - c. P loket
 - d. L loket
 - e. P rameno
 - f. L rameno
 - g. Oblast hlavy, šíje, krku
 - h. Oblast hrudní páteře
 - i. Oblast bederní páteře
 - j. Oblast sacra
 - k. P kyčel
 - l. L kyčel
 - m. P koleno
 - n. L koleno
 - o. P noha (kotník, ploska, nárt)
 - p. L noha (kotník, ploska, nárt)
 - q. Oblast P lopatky

- r. Oblast L lopatky
26. Nutí Vás bolest přestat hrát?
- a. Ano
 - b. Ne
27. Jak na bolest reagujete?
- a. Pokračuji ve hraní
 - b. Dopřeji si krátkou pauzu
 - c. Snažím se uvolnit svaly, stretching, masírování
 - d. Jiné
28. Po kolika letech hraní jste začal pociťovat bolest?
29. Pociťujete bolest po hraní?
- a. Ano
 - b. Ne
30. Jakou intenzitou na škále bolesti 0-10 NRS byste tuto bolest klasifikoval/vala, 0= bez bolesti, 10 nejhorší představitelná bolest (maximální)
- 0 1 2 3 4 5 6 7 8 9 10
31. Zakroužkujte ve které části těla bolest prožíváte? (i více odpovědí) P pravá, L levá
- a. P ruka
 - b. L ruka
 - c. P loket
 - d. L loket
 - e. P rameno
 - f. L rameno
 - g. Oblast hlavy, šíje, krku
 - h. Oblast hrudní páteře
 - i. Oblast bederní páteře
 - j. Oblast sacra
 - k. P kyčel
 - l. L kyčel
 - m. P koleno
 - n. L koleno
 - o. P noha (kotník, ploska, nárt)
 - p. L noha (kotník, ploska, nárt)
 - q. Oblast P lopatky
 - r. Oblast L lopatky
32. Jak na bolest reagujete?
33. Po kolika letech hraní jste začal/a pociťovat tuto bolest?

Příloha 3 Snímky z přístroje DIERS formetric 4D

Rotation Sagittal Slice Posture Compare Compare (4) Evaluation Report

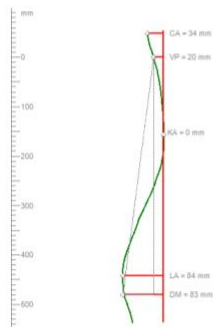


kyphotic apex KA (VPDM)	-175.6 mm
lordotic apex LA (VPDM)	-442.7 mm
říše cervicale CA (VPDM)	32.9 mm
říše lombare (VPDM)	74.4 mm
kyphotic angle ICT-ITL (max)	37.0 °
lordotic angle ITL-ILS (max)	42.6 °

View Model 3D Frames

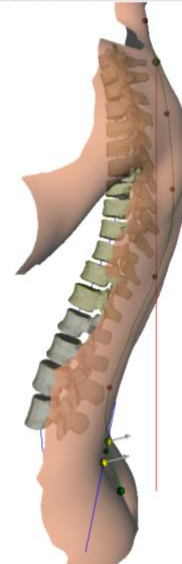


Rotation Sagittal Slice Posture Compare Compare (4) Evaluation Report

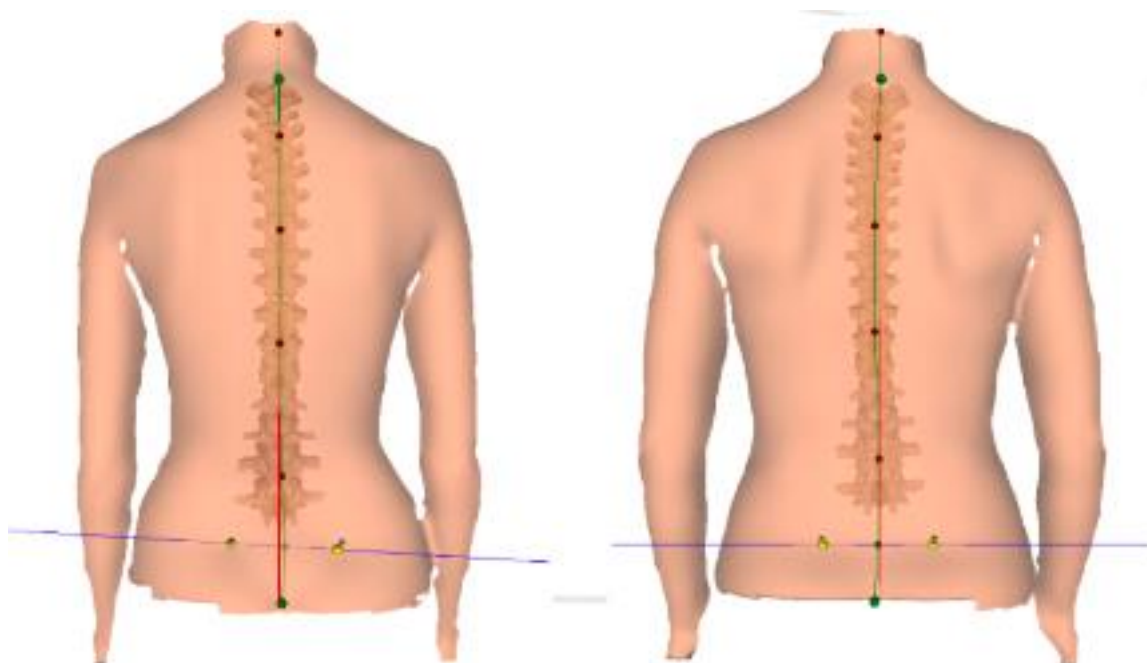


kyphotic apex KA (VPDM)	-157.9 mm
lordotic apex LA (VPDM)	-442.3 mm
říše cervicale CA (VPDM)	33.6 mm
říše lombare (VPDM)	83.8 mm
kyphotic angle ICT-ITL (max)	42.3 °
lordotic angle ITL-ILS (max)	44.0 °

View Model 3D Frames



A) Sagitální rovina: porovnání stoje (nahore) a stoje v pozici s nástrojem (níže)



B) Porovnání zad probanda hudebníka (vlevo) a probanda z kontrolní skupiny (vpravo)

Příloha 4 Souhlas etické komise

Barbora Balcarová
Michaela Hajduková
Studentky 3. ročníku oboru fyzioterapie

V Praze, 15. listopadu 2018

Vedoucí práce: MUDr. Otakar Raška, Ph.D.
3. lékařská fakulta UK
Ruská 87
Praha 10
100 00

Věc: Vyjádření Etické komise 3.LF UK k žádosti o posouzení projektu „Vliv jednostranného zatížení u hudebníků“.

Vážená paní kolegyně,
Etická komise 3. LF UK nemá námitek proti provedení projektu „Vliv jednostranného zatížení u hudebníků“ v rozsahu Vámi uvedeném a za dodržení podmínek uvedených v Informovaném souhlasu.
Do této studie budou zahrnuti probandi starší 15 let, kteří se aktivně věnují hře na hudební nástroj, zejména ze skupiny strunných nástrojů.

Přílohy:
Protokol studie
Informovaný souhlas pro účastníky

S mnoha pozdravy a s přáním úspěchu

UNIVERZITA KARLOVA
3. lékařská fakulta
Etická komise
Ruská 87, 100 00 Praha 10
IČO: 00216208 DIČ: CZ00216208

Marek Vácha
Předseda Etické komise
3. LF UK, Praha
Ruská 87
Praha 10, 100 00

Příloha 5 Souhlas se zpracováním osobních údajů

Souhlas se zpracováním osobních údajů

Jméno a příjmení účastníka studie:

.....

Datum narození:

.....

Specifický kód:

.....

Osobní data* v této studii nebudou uvedena, Vaše data budou uvedena pod přiděleným specifickým kódem.

Byl jsem seznámen s postupy studie *Vliv jednostranného zatížení u hudebníků*, potvrzuji, že jsem byl/a informován/a o jejím cíli a byly mi zodpovězeny všechny mé otázky.

Prohlašuji, že moje účast ve studii je dobrovolná a jsem si vědom/a, že svou účast v této studii mohu kdykoli ukončit. S mou účastí ve studii není spojeno poskytnutí žádné odměny. Účastním se studie na vlastní nebezpečí.

Souhlasím se zpracováním a uveřejněním dat získaných pro studii s názvem „*Vliv ortognátní operace na páteř a posturu*“ za účelem tvorby bakalářské práce, případně v dalších vědeckých pracích kolektivu autorů – tvorba vědeckého článku, diplomová práce aj. Jsem si vědom/a, že při zařazení do studie budou má osobní data uchována s plnou ochranou důvěrnosti podle platných zákonů ČR. Je zaručena ochrana důvěrnosti mých osobních dat. Při vlastním provádění studie mohou být mé osobní údaje poskytnuty jiným než výše uvedeným subjektům pouze bez identifikačních údajů, tzn. anonymní data ve formě přiřazeného specifického kódu.

**Osobními daty se rozumí informace získané ze zdravotnické dokumentace, tedy: jméno, věk, pohlaví, zdravotní stav atd.*

V
studie.....

Podpis účastníka

Datum.....

Autoři studie:

Barbora Balcarová a Michaela Hajduková

Kontakt: b.balcaru@gmail.com, +420 603 308 401

Vedoucí práce (školitel): MUDr. Otakar Raška, Ph. D.

Kontakt: raskaota@gmail.com

Příloha 6 Potvrzení o výběru tématu

UNIVERZITA KARLOVA, 3. LÉKAŘSKÁ FAKULTA

POTVRZENÍ TÉMATU BAKALÁŘSKÉ PRÁCE

Jméno řešitele (studenta): Barbora Balcarová
Studijní obor: Fyzioterapie
Studijní program: Specializace ve zdravotnictví
Akademický rok: 2018
Ročník: 3

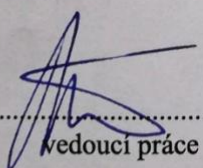
Název práce v ČJ:
Vliv jednostranné zátěže na posturu houslistů a violistů

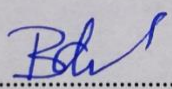
Název práce v AJ:
The impact of unilateral load on violinists' and violists' posture

Jméno vedoucího práce: MUDr. Raška Otakar, Ph.D.
Pracoviště vedoucího práce: Ústav patofyziologie

Svým podpisem potvrzuji, že název mé práce v českém jazyce odpovídá názvu v jazyce anglickém. Oba názvy jsou schváleny mým vedoucím práce a jsou ve stejném znění uvedeny v tištěné a elektronické verzi mé práce.

V Praze dne 16.04.2019


.....
vedoucí práce


.....
podpis studenta

Toto potvrzení odevzdejte na studijní oddělení 3. LF UK a současně pověřenému pracovišti za vypisování vysokoškolských kvalifikačních prací pro studijní obor.