

Seznam příloh

Příloha č. 1 Anatomická stavba srdce

Příloha č. 2 Anatomický průřez srdce

Příloha č. 3 Snímek srdce, na němž je označeno místo zúžení koronární tepny

Příloha č. 4 Průběh ukládání cholesterolu v tepnách a rozvoj aterosklerotického plátu

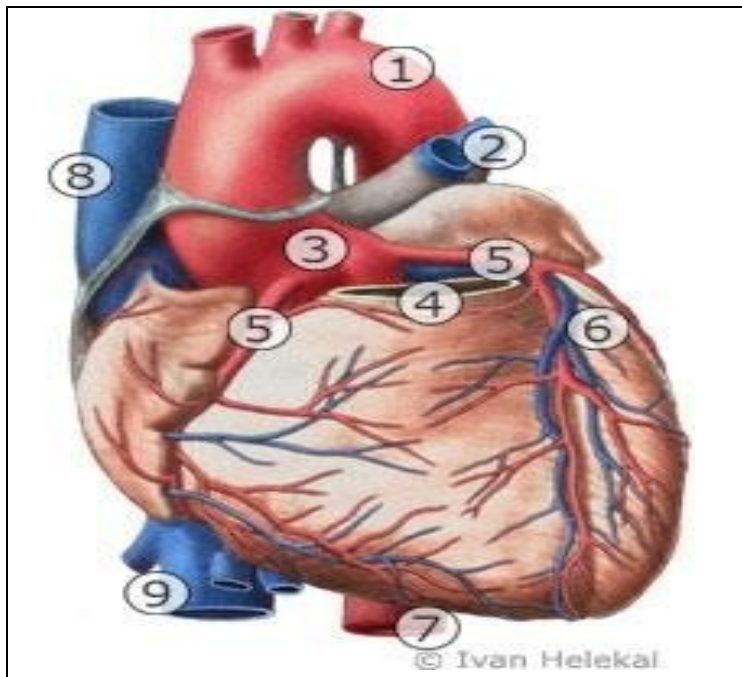
Příloha č. 5 Příklad aortokoronárního bypassu

Příloha č. 6 Přehled stresujících životních událostí

Příloha č. 7 Dotazník Reynaudové – zjišťující výskyt chování typu A
Hodnocení dotazníku

Příloha č. 8 Dotazník rozdáváný respondentům diplomové práce

Příloha č. 1 Anatomická stavba srdce



oblouk aorty (arcus aortae)

plicní žíly (venae pulmonales)

vzestupná část aorty (aorta ascendens)

cévní kmen plicnice (truncus pulmonalis)

věňčité tepny (arteria coronaria)

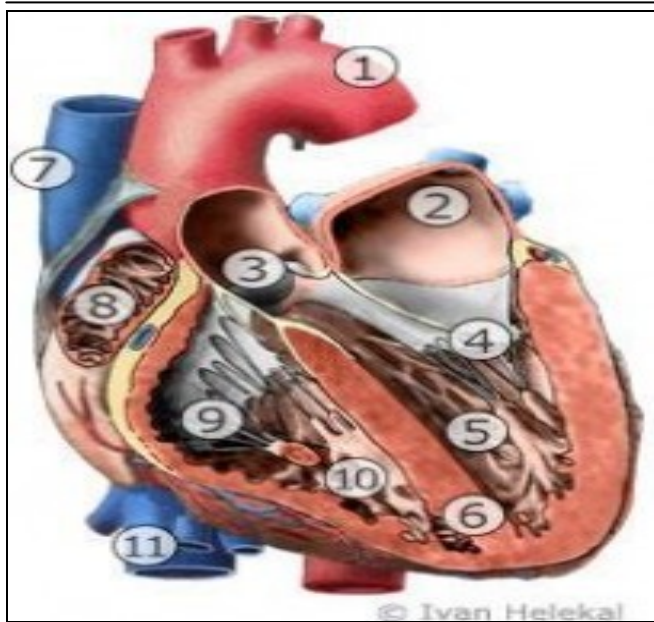
žilý srdce (venae cordis)

sestupná část aorty (aorta descendens)

horní dutá žíla (vena cava superior)

dolní dutá žíla (vena cava inferior)

Příloha č. 2 Anatomický průřez srdce



srdečnice (aorta)

levá síň (atrium dextrum)

poloměsíčitá chlopeň (valvula semilunaris)

dvojcípá chlopeň (valva mitralis)

levá komora (ventriculus sinister)

mezikomorová přepážka (septum interventriculare)

horní dutá žíla

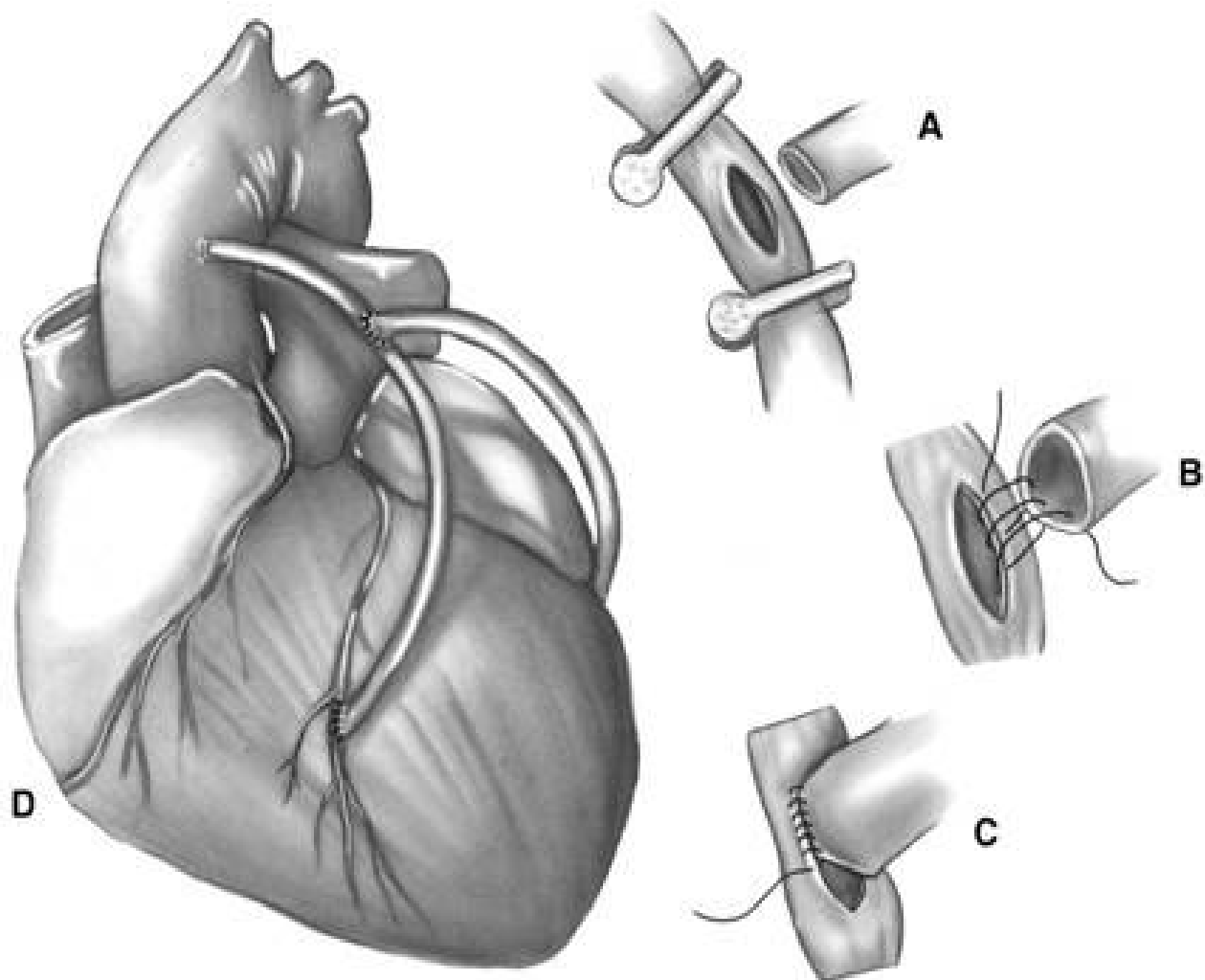
pravá síň (atrium sinistrum)

trojcípá chlopeň (valva tricuspidalis)

pravá komora (ventriculus dexter)

dolní dutá žíla

Příloha č. 5 Příklad aortokoronárního bypassu



Příloha č. 6 Přehled stresujících životních událostí

UDÁLOSTI	BODY
1. smrt manžela nebo manželky	100
2. rozvod	73
3. rozchod s partnerem	65
4. vězení	63
5. smrt v rodině	63
6. zranění nebo nemoc	53
7. sňatek	50
8. ztráta zaměstnání	47
9. manželské problémy	45
10. odchod do důchodu	44
11. změna zdravotního stavu člena rodiny	44
12. těhotenství	40
13. sexuální problémy	39
14. přírůstek do rodiny	39
15. přizpůsobování nové práci	39
16. změna finanční situace	38
17. smrt blízkého přítele	37
18. změna v povolání	36
19. manželské hádky	35
20. hypotéka	31
21. zrušení hypotéky	30
22. změna pracovních povinností	29
23. dítě opouštějící domov	29
24. potíže s tchýní nebo tchánem	29
25. osobní úspěch	28
26. změna zaměstnání partnera	26
27. začátek nebo konec školy	26
28. změna životních podmínek	25
29. změna v osobních zvycích	24
30. potíže s nadřízenými	23
31. změna bydliště	20
32. změna pracovních doby nebo podmínek	20
33. změna školy	20
34. změna v rekreaci	19
35. změna v náboženském životě	19
36. změna ve společenském životě	18
37. malá půjčka z banky	17

38. změna v rutině spánku	16
39. změna v rodinných vztazích	15
40. změna stravy	15
41. prázdniny	13
42. Vánoce	12
43. malé porušení zákona	11

***Příloha č. 7 Dotazník Reynaudové – zjišťující výskyt chování typu A
Hodnocení dotazníku***

DOTAZNÍK REYNAUDOVÉ

(zakroužkujte čísla tvrzení, o kterých si myslíte, že plně vystihuje Vaše chování)

- 1) zásadně nestojím ve frontách
- 2) když něco poslouchám, doprovázím to živě obličejem, grimasami, pokyvováním hlavou, pohyby rtů
- 3) vytahuji klíče a svlékám se, již při příchodu k domu
- 4) v prostředcích hromadné dopravy něco dělám, abych využil času (čtu, luštím...)
- 5) hraji pro výhru, když prohrávám, vztekám se, a to i s dětmi
- 6) udělám si radši vše sám
- 7) hodně gestikuluji
- 8) srovnávám s ostatními, jak jsem úspěšný
- 9) při naslouchání jsem netrpělivý, skáču do řeči, dokončuji věty
- 10) v tramvaji přistrkávám lidi dovnitř nebo ven
- 11) mám drobné projevy nervozity, podupávání, poťukávání, oždibování se
- 12) vyjadřuji se a jedním jasně, výstižně, nic neprotahuji uměle
- 13) při neúspěchu dovedu být vulgární
- 14) je pro mne ztráta času vytvářet přírodu doma, pěstovat např. květiny
- 15) mám den naplněný k prasknutí
- 16) doháním soustavně čas

HODNOCENÍ DOTAZNÍKU

- 0 – 3 osobnost typu B
- 4 – 9 populační průměr
- 10 – 12 sklon k chování typu A
- 13 a více typické chování A

DOTAZNÍK

Vážení pacienti,

dovoluji si Vás oslovit a požádat o laskavé vyplnění dotazníku. Tento dotazník je zcela anonymní. Veškeré údaje, které vyplníte, budou použity pouze pro účely diplomové práce s názvem: *Akutní infarkt myokardu v důsledku stresu.*

Pokud není uvedeno jinak, označte pouze jednu možnost odpovědi.

Předem děkuji za kompletní vyplnění tohoto dotazníku.

Bc. Tereza Bakusová
magisterské studium ošetrovatelství
1. lékařské fakulty UK v Praze

1. Pohlaví:

- a) žena
- b) muž

2. Jaký je Váš současný věk:

3. Jaká je Vaše výška a hmotnost :

- a) hmotnost
- b) výška

4. Nejvyšší dosažené vzdělání :

- a) základní
- b) učební obor
- c) středoškolské
- d) vyšší odborné
- e) vysokoškolské

5. Rodinný stav :

- a) svobodný(á)
- b) ženatý, vdaná
- c) rozvedený(á) - jak dlouho
- d) rozvedený(á), nově ženatý (vdaná) – jak dlouho
- e) vdovec, vdova – jak dlouho

6. Jste nebo byl jste kuřák :

- a) ne
- b) ano

Popište prosím, v kterém období jste kouřil a kolik cigaret denně.

7. Léčíte se na vysoký krevní tlak (hypertenzi)?

- a) ano od kterého roku věku
- b) ne

8. Léčíte se na vysokou hladinu cholesterolu?

- a) ano od kdy
- b) ne

9. Léčíte se na diabetes mellitus (cukrovku) :

- a) ne
- b) ano – jakým způsobem - dietou
 - léky
 - inzulínem

10. Léčí se nebo se léčil (popřípadě zemřel) někdo z Vašich příbuzných na srdeční onemocnění?

a) ano

b) ne

11. V následující tabulce zaškrtněte událost/i, která Vás postihla v průběhu 12 měsíců (1 roku) před vznikem akutního infarktu myokardu:

1. Úmrtí manžela(ky)	
2. Rozvod	
3. Úmrtí v nejbližší rodině	
4. Vlastní úraz nebo nemoc	
5. Přeražení v zaměstnání	
6. Usmíření se s manželem(kou)	
7. Přechod do důchodu	
8. Nemoc rodinného příslušníka	
9. Změna postavení v zaměstnání	
10. Změna ve vlastní finanční situaci	
11. Úmrtí blízkého přítele	
12. Změna zaměstnání	
13. Přibývání manželských hádek	
14. Získání půjčky	
15. Větší dluhy	
16. Větší zodpovědnost v zaměstnání	
17. Děti opouští domov	
18. Mimořádný osobní neúspěch	
19. Manželka vstoupila do zaměstnání nebo vystoupila	
20. Změna životních podmínek	
21. Změna osobních stereotypů	
22. Konflikty v zaměstnání	
23. Změna pracovních podmínek	
24. Změna bydliště	
25. Změna navyklé rekreace	
26. Změna ve společenské činnosti	
27. Poruchy spánku	
28. Změna v setkávání s rodinnými příslušníky	
29. Změna v návycích v jídle	
30. Dovolena	
31. Rodinné setkávání	
32. Pokuta při dopravním přestupku	

12. Označte křížkem tvrzení, o kterých si myslíte, že plně vystihují Vaše chování:

- 1) zásadně nestojím ve frontách
- 2) když něco poslouchám, doprovázím to živě obličejem, grimasami, pokyvováním hlavou, pohyby rtů
- 3) vytahuji klíče a svlékám se, již při příchodu k domu
- 4) v prostředcích hromadné dopravy něco dělám, abych využil času (čtu, luštím...)
- 5) hraji pro výhru, když prohrávám, vztekám se, a to i s dětmi
- 6) udělám si radši vše sám
- 7) hodně gestikuluji
- 8) srovnávám s ostatními, jak jsem úspěšný
- 9) při naslouchání jsem netrpělivý, skáču do řeči, dokončuji věty
- 10) v tramvaji přistrkávám lidi dovnitř nebo ven
- 11) mám drobné projevy nervozity, podupávání, pot'ukávání, oždibování se
- 12) vyjadřuji se a jednám jasně a stručně, nic neprotahuji uměle
- 13) při neúspěchu dovedu být vulgární
- 14) je pro mne ztráta času vytvářet přírodu doma, pěstovat např. květiny
- 15) mám den naplněný k prasknutí
- 16) doháním soustavně čas