

UNIVERZITA KARLOVA
KATOLICKÁ TEOLOGICKÁ FAKULTA
Ústav dějin křesťanského umění

Bc. Lucia Rusňáková

**Vysoké Tatry ako pole konfrontácie českej a
slovenskej modernej architektúry**

Obrazová příloha k diplomovej práci

Vedúci práce : PhDr. Vladimír Czumalo, CSc.

Praha 2019

Zoznam vyobrazení

1. **Vysoké Tatry:** Panoramatický pohľad na Vysoké Tatry od Popradu. Zdroj: <http://www.vysoketatry.com/mapy/p/kezmarok.html>, vyhľadane 10. 4. 2018
2. **Lokalita Burich pri Veľkej Lomnici:** Pohľad na miesto, kde sa nachádzalo pred vyše 4000 rokmi ľudské obydlie. In. BOHUŠ/BOHUŠ 2008, 8
3. **Lokalita Pod Lesom, Dolný Smokovec:** Hradisko pod univerzitnou chatou. In. Zuzana KOLLÁROVÁ/Ingrid JANIGOVÁ 2017 a kol., 34
4. **Lokalita Žltá stena:** Pohľad na miesto, kde sa nachádzalo v minulosti ľudské obydlie. In. BOHUŠ/BOHUŠ 2008, 9
5. **Lokalita pod Slavkovským štítom:** Kokila s kusom odliateho železa z laténskej huty, zo zbierok Múzea TANAP-u v Tatranskej Lomnici. In. BOHUŠ 1962,40
6. **Starý Smokovec:** Novšia úprava bývalého Csákyho prameňa, ktorý presmerovali nad parkovisko. In. BOHUŠ/BOHUŠ 2008, 16
7. **Starý Smokovec:** Oceľorytina podľa L. Rohbocka v čase pôsobenia Raninerovcov, uložená v zbierkach múzea TANAP-u v Tatranskej Lomnici. In. BOHUŠ 2012, 11
8. **Štrbské Pleso:** Vpravo sa nachádza kúpeľný dom s Jozefovou turistickou chatou, vľavo za stromami je skrytá vila Prónay. Zdroj: <http://www.nostalgicketatry.sk/historia/strbske-pleso/121-fotoalbum-strbske-pleso.html>, vyhľadane 10. 4. 2018
9. **Štrba – Štrbské pleso:** Parná ozubnicová železnica z roku 1896, Emil Várnay. In. BOHUŠ/HURAJTOVÁ 2014, 25
10. **Nový Smokovec:** Reklamný list propagujúci novosmokovecký studený vodoliečebný ústav. Rytina zobrazuje Nový Smokovec v roku 1884. In. BOHUŠ 2014, 23
11. **Nový Smokovec:** Liečebné domy na pohľadnici z roku 1918. Zdroj: https://commons.wikimedia.org/wiki/File:Nový_Smokovec_-_liečebné_domy_1918.jpg, vyhľadane 11. 4. 2018

12. **Tatranská Kotlina:** Celkový pohľad na Tatranskú Kotlinu z úbočia Kusého vrchu. Zdroj: <http://www.nostalgicketatry.sk/historia/tatranskakotlina.html>, vyhľadane 11. 4. 2018
13. **Tatranská Lomnica:** pohľad na osadu okolo roku 1900. Zdroj: <http://www.nostalgicketatry.sk/historia/tatranska-lomnica/139-fotoalbum-tatranska-lomnica.html>, vyhľadane 11. 4. 2018
14. **Nové Štrbské pleso:** pohľadnica z roku 1904. In. BOHUŠ/HURAJTOVÁ 2014, 35
15. **Starý Smokovec:** najstaršie budovy v osade. Zdroj: <http://www.nostalgicketatry.sk/historia/stary-smokovec/91-najstarsie-budovy-a.html>, vyhľadane 11. 4. 2018
16. **Starý Smokovec:** Švajčiarsky dom z roku 1856, autor neznámy. In. BOHUŠ/BOHUŠ 2008, 31
17. **Starolesnianska poľana:** Pôvodná Rainerová útulňa na Starolesnianskej poľane z roku 1863. In: BOHUŠ 2007
18. **Dolný Smokovec:** detail fasády na vile Aesculan, Gedeon Majunke. Zdroj: <http://www.vilakalinciak.sk/fotogaleria/>, vyhľadane 11. 4. 2018
19. **Zakopané:** stavba zakopanského štýlu, Stanislaw Witkiewicz .Zdroj: https://www.researchgate.net/figure/Typical-houses-and-villas-in-zakopianski-style-SI-8-Tipiene-kuae-i-vile-u-zakopanskom_fig5_304743727, vyhľadane 11. 4. 2018
20. **Dolný Smokovec:** Migazziho vila. Zdroj: <http://www.nostalgicketatry.sk/historia/dolny-smokovec/165-vila-migazzi.html>, vyhľadane 11. 4. 2018
21. **Starý Smokovec:** Švajčiarsky dom, vpravo hotel Morské oko a v pozadí katolícky kostol. Zdroj: <http://www.nostalgicketatry.sk/historia/stary-smokovec/91-najstarsie-budovy-a.html>, vyhľadane 11. 4. 2018
22. **Starý Smokovec:** Vila Adria z roku 1877, Anton Müller. Zdroj: <http://www.nostalgicketatry.sk/historicke-objekty/vilaadria.html>, vyhľadane 11. 4. 2018

23. **Starý Smokovec:** Hotel Scepusia z roku 1884, Gedeon Majunke. Zdroj: <http://www.nostalgicketatry.sk/historia/stary-smokovec/97-scepusia.html>, vyhľadane 11. 4. 2018
24. **Starý Smokovec:** Vila Klotilda z roku 1887, Gedeon Majunke. Zdroj: <http://www.nostalgicketatry.sk/historia/stary-smokovec/92-vila-klotilda.html>, vyhľadane 11. 4. 2018
25. **Starý Smokovec:** Rímskokatolícky kostolík z roku 1888, Gedeon Majunke. Zdroj: <http://www.nostalgicketatry.sk/historia/stary-smokovec/90-kostolik-a-kapluka.html>, vyhľadane 11. 4. 2018
26. **Starý Smokovec:** Prestavaná kaviareň z roku 1889–1890, Gedeon Majunke. Zdroj: <http://www.nostalgicketatry.sk/historicke-objekty/kaviaren.html>, vyhľadane 12. 4. 2018
27. **Starý Smokovec:** Kúpeľný dom z roku 1903, Gedeon Majunke. Zdroj: <http://www.nostalgicketatry.sk/historia/stary-smokovec/95-kupelny-dom.html>, vyhľadane 12. 4. 2018
28. **Starý Smokovec:** Csákyho dom z roku 1900, Quido Hoepfner. Zdroj: <http://www.nostalgicketatry.sk/historia/stary-smokovec/99-csakyho-dom.html>, vyhľadane 12. 4. 2018
29. **Starý Smokovec:** Granhotel okolo roku 1910, Quido Hoepfner. In. BOHUŠ/BOHUŠ 2008, 72
30. **Štrbské Pleso:** Mikulášova vila z roku 1877, Gedeon Majunke. Zdroj: <http://www.nostalgicketatry.sk/historia/strbske-pleso/111-najstarsie-budovy.html>, vyhľadane 12. 4. 2018
31. **Štrbské Pleso:** Pohľad na pôvodné budovy osady pri južnom brehu plesa. Zdroj: <http://www.nostalgicketatry.sk/historia/strbske-pleso/111-najstarsie-budovy.html>, vyhľadane 12. 4. 2018
32. **Štrbské Pleso:** Vila Tivoli z roku 1892, Gedeon Majunke. In. BOHUŠ/HURAJTOVÁ 2014, 18

33. **Štrbské Pleso:** Vila Augusta z roku 1897, Gedeon Majunke. Zdroj: <http://www.nostalgicketatry.sk/historia/strbske-pleso/113-vila-augusta.html>, vyhľadane 12. 4. 2018
34. **Štrbské Pleso:** Grandhotel Kriváň z roku 1906, Quido Hopefner a Gejza Georgy. Zdroj: <http://www.nostalgicketatry.sk/historia/strbske-pleso/116-grand-hotel.html>, vyhľadane 12. 4. 2018
35. **Štrbské Pleso:** Železničná stanica na Štrbskom Plese z roku 1912, Gedeon Majunke. Zdroj: <http://www.nostalgicketatry.sk/historia/strbske-pleso/115-ozubnicova-zeleznica.html>, vyhľadane 12. 4. 2018
36. **Štrbské Pleso:** Stanica ozubnicovej železnice v roku 1934, Gedeon Majunke. Zdroj: <http://www.nostalgicketatry.sk/historia/strbske-pleso/115-ozubnicova-zeleznica.html>, vyhľadane 12. 4. 2018
37. **Nový Smokovec:** Vľavo sa nachádza staršie Szontaghovo sanatórium z roku 1877, vpravo nové sanatórium z roku 1882, Anton Müller Zdroj: <http://www.nostalgicketatry.sk/historia/novy-smokovec/205-sanatoria-dr-szontagha.html>, vyhľadane 12. 4. 2018
38. **Nový Smokovec:** Vila Dr.Szontagha, súčasný stav, autor neznámy. In. BOHUŠ/BOHUŠ 2008, 40.
39. **Nový Smokovec:** Evanjelický kostol v neorománskom štýle z roku 1887, Gedeon Majunke. Zdroj: <http://www.nostalgicketatry.sk/historia/novy-smokovec/200-sukromne-vily.html>, vyhľadane 12. 4. 2018
40. **Nový Smokovec:** 4-podlažný hotel Európa z roku 1891, Anton Müller. Zdroj: <http://www.nostalgicketatry.sk/historia/novy-smokovec/203-hotel-europa.html>, vyhľadane 12. 4. 2018
41. **Nový Smokovec:** Vila Iskra z rokov 1906–1907, neskôr premenovaná na Sibír, Flóris Korb. Zdroj: <http://www.nostalgicketatry.sk/historia/novy-smokovec/200-sukromne-vily.html>, vyhľadane 12. 4. 2018
42. **Dolný Smokovec:** Vila Veverička z roku 1882 bola spojená s vilou Kamzík a kúpeľným domom, Gedeon Majunke. Zdroj: <http://www.nostalgicketatry.sk/historia/dolny-smokovec/163-najstarsie-budovy.html>, vyhľadane 12. 4. 2018

43. **Dolný Smokovec:** Panoramatický pohľad na osadu, Gedeon Majunke. Zdroj: <http://www.nostalgicketatry.sk/historia/dolny-smokovec/163-najstarsie-budovy.html>, vyhľadane 12. 4. 2018
44. **Dolný Smokovec:** Vila Aesculap z roku 1884, Gedeon Majunke. Zdroj: <http://www.nostalgicketatry.sk/historia/dolny-smokovec/163-najstarsie-budovy.html><http://www.nostalgicketatry.sk/historia/dolny-smokovec/163-najstarsie-budovy.html>, vyhľadane 12. 4. 2018
45. **Dolný Smokovec:** Rímskokatolícky kostol Najsvätejšieho Spasiteľa z roku 1890, Gedeon Majunke. Zdroj: <http://www.nostalgicketatry.sk/historia/dolny-smokovec/163-najstarsie-budovy.html>, vyhľadane 12. 4. 2018
46. **Dolný Smokovec:** Drevená slavobrána pri vstupe do osady s maďarským nápisom „Pozdrav Pánboh“. Zdroj: <http://www.nostalgicketatry.sk/historia/dolny-smokovec/163-najstarsie-budovy.html>, vyhľadane 12. 4. 2018
47. **Tatranská Kotlina:** Budova kúpeľného domu z roku 1890. Zdroj: <http://www.nostalgicketatry.sk/historia/tatranskakotlina.html>, vyhľadane 12. 4. 2018
48. **Tatranská Kotlina:** Budova Kasína z roku 1890, Gedeon Majunke. Zdroj: <http://www.nostalgicketatry.sk/historia/tatranskakotlina.html>, vyhľadane 12. 4. 2018
49. **Tatranská Kotlina:** Poľonický zámok kniežat'a Hohenloheho z roku 1895, postavený v tzv. „dračom štýle“, Gedeon Majunke. In. BOHUŠ/BOHUŠ 2008,45
50. **Tatranské Matliare:** Celkový pohľad na osadu. Zdroj: <http://www.nostalgicketatry.sk/historia/tatranske-matliare/124-najstarsie-budovy.html>, vyhľadane 12. 4. 2018
51. **Tatranské Matliare:** Hotel Tatra z roku, Gedeon Majunke. Zdroj: <http://www.nostalgicketatry.sk/historia/tatranske-matliare/124-najstarsie-budovy.html>, vyhľadane 12. 4. 2018

52. **Tatranské Matliare:** Secesný hotel Svišťovka z roku 1912, Autor neznámy. Zdroj: <http://www.nostalgicketatry.sk/historia/tatranske-matliare/126-kupelne-budovy.html>, vyhladané 12. 4. 2018
53. **Studenopotocké kúpele:** pohľad na kúpele. In: BOHUŠ/BOHUŠ 2008,47.
54. **Tatranská Polianka:** Pohľad na osadu. Zdroj: <http://www.nostalgicketatry.sk/historia/tatranskapolianska.html>, vyhladané 12. 4. 2018
55. **Tatranská Polianka:** Vila Tivoli z roku 1902, Gedeon Majunke. In: BOHUŠ/BOHUŠ 2008, 50.
56. **Tatranská Polianka:** Kúpeľný dom z roku 1897, Gedeon Majunke. Zdroj: <http://www.nostalgicketatry.sk/historia/tatranskapolianska.html>, vyhladané 13. 4. 2018
57. **Tatranská Polianka:** Sanatórium Dr. Guhra z roku 1907, Gedeon Majunke. In: BOHUŠ/BOHUŠ 2008, 50.
58. **Vyšné Hágy:** Vľavo sa nachádza Malý Švajčiarsky dom, vpravo Poľovnícky dom, Gedeon Majunke. Zdroj: <http://www.nostalgicketatry.sk/historia/vysnehagy.html>, vyhladané 13. 4. 2018
59. **Vyšné Hágy:** Hotel Erika z roku 1897, Gedeon Majunke. Zdroj: <http://www.nostalgicketatry.sk/historia/vysnehagy.html>, vyhladané 13. 4. 2018
60. **Vyšné Hágy:** Poľovnícky zámoček Kristiána Hohenloheho z roku 1898, Gedeon Majunke. In: BOHUŠ/BOHUŠ 2008, 51
61. **Tatranská Lomnica:** Turistický hotel z roku 1890, autor neznámy. In: BOHUŠ/BOHUŠ 2008, 52.
62. **Tatranská Lomnica:** Hotel Lomnica z roku 1893, Gedeon Majunke. Zdroj: <http://www.nostalgicketatry.sk/historia/tatranska-lomnica/131-hotel-lomnica.html>, vyhladané 13. 4. 2018
63. **Tatranská Lomnica:** Prvé letohrádky v osade. Zdroj: <http://www.nostalgicketatry.sk/historia/tatranska-lomnica/130-najstarsie-budovy.html>, vyhladané 13. 4. 2018

64. **Tatranská Lomnica:** Kúpeľný dom z roku 1894–1895, Vilmos Ruppert. In: BOHUŠ/BOHUŠ 2008, 53.
65. **Tatranská Lomnica:** Bethlenov dom z roku 1895, Gedeon Majunke. Zdroj: <http://www.nostalgicketatry.sk/historia/tatranska-lomnica/133-bethlenov-dom.html>, vyhľadane 13. 4. 2018
66. **Tatranská Lomnica:** Vila Széchényi z rokov 1913–1914, momentálny stav, Béla Takách. Zdroj: [https://commons.wikimedia.org/wiki/Category:Vila_Széchényi_\(Tatranská_Lomnica\)#/media/File:Vila_Széchényi_\(Tatranská_Lomnica\)_Slovakia10.JPG](https://commons.wikimedia.org/wiki/Category:Vila_Széchényi_(Tatranská_Lomnica)#/media/File:Vila_Széchényi_(Tatranská_Lomnica)_Slovakia10.JPG), vyhľadane 13. 4. 2018
67. **Tatranská Lomnica:** V popredí rímskokatolícky kostolík z roku 1899, v pozadí katolícky kostolík z roku 1902, Gedeon Majunke. Zdroj: <http://www.nostalgicketatry.sk/historia/tatranska-lomnica/130-najstarsie-budovy.html>, vyhľadane 13. 4. 2018
68. **Tatranská Lomnica:** Grandhotel z roku 1905, Quido Hoepfner. In: DULLA/MORAVČÍKOVÁ 2002, 299
69. **Nové Štrbské Pleso:** Hotel Móry z roku 1905, Karol Móry. Zdroj: <http://www.nostalgicketatry.sk/historia/novestrbskepleso.html>, vyhľadane 13. 4. 2018
70. **Tatranská Javorina:** Hohenloheho Poľovnícky zámok z roku 1884, Gedeon Majunke. In: BOHUŠ/BOHUŠ 2008, 59
71. **Tatranská Javorina:** Rímskokatolícky drevený kostolík Svätej Anny z roku 1903, Bliesner. In: BOHUŠ/BOHUŠ 2008, 60.
72. **Štrbské Pleso:** Pôvodná stanica elektrickej železnice v osade Štrbské Pleso z roku 1906, Autor neznámy. In: BOHUŠ/BOHUŠ 2008, 62.
73. **Hrebienok:** Pôvodný vozeň lanovej dráhy a pôvodná horná stanica s tzv. Kiskom z roku 1909–1910. In: BOHUŠ/BOHUŠ 2008, 63.
74. **Popradské Pleso:** Chata pri Popradskom plese okolo roku 1922, Autor neznámy. In: KHANDL 2014, 66.

75. **Velické pleso:** Sliezsky dom s prístavbou z roku 1908, Gustav Husz. Zdroj: <http://www.nostalgicketatry.sk/historia/sliezskydom.html>, vyhľadane 13. 4. 2018
76. **Starolesnianská poľana:** Chata Kamzík okolo roku 1917, Autor neznámy. In: KHANDL 2014, 73.
77. **Malá Studená dolina:** Téryho chata v roku 1911, Gedeon Majunke. In: KHANDL 2014, 76.
78. **Tatranské Zruby:** Pohľad na Tatranské Zruby okolo roku 1930, Autor neznámy. In: BOHUŠ/BOHUŠ 2008, 98
79. **Horný Smokovec:** Vila Vlasta z roku 1926, Autor neznámy. Zdroj: <http://www.nostalgicketatry.sk/historia/horny-smokovec/168-vila-vlasta.html>, vyhľadane 13. 4. 2018
80. **Horný Smokovec:** Hotel Fortuna z roku 1929, Autor neznámy. Zdroj: <http://www.nostalgicketatry.sk/historia/horny-smokovec/171-penzion-fortuna.html>, vyhľadane 13. 4. 2018
81. **Horný Smokovec:** Hotel Encián z roku 1935, Autor neznámy. Zdroj: <http://www.nostalgicketatry.sk/historia/horny-smokovec/170-objekty-pod-autocestou.html>, vyhľadane 13. 4. 2018
82. **Horný Smokovec:** Penzión Siesta z roku 1938, Josef Sašinka. Zdroj: <http://www.nostalgicketatry.sk/historia/horny-smokovec/172-vila-siesta.html>, vyhľadane 13. 4. 2018
83. **Horný Smokovec:** Sanatórium Opatrný z roku 1928, Josef Sašinka. Zdroj: <http://www.nostalgicketatry.sk/historia/horny-smokovec/174-sanatorium-opatrný.html>, vyhľadane 13. 4. 2018
84. **Horný Smokovec:** Sanatórium Bellevue z rokov 1932–1934, Friedrich Weinwurm a Ignác Vécsei. Zdroj: <http://www.nostalgicketatry.sk/historia/horny-smokovec/175-sanatorium-bellevue.html>, vyhľadane 13. 4. 2018
85. **Tatranská Lesná:** Hotel Carpathia z roku 1928, Július Marcsán. Zdroj: <http://www.nostalgicketatry.sk/historia/tatranskalesna.html>, vyhľadane 14. 4. 2018

- 86. Tatranská Lesná:** Ozdravovňa Detský raj z roku 1931, August Kesselbauer. Zdroj: <http://www.nostalgicketatry.sk/historia/tatranskalesna.html>, vyhľadane 14. 4. 2018
- 87. Štrbské Pleso:** Komplex hotelov Hviezdoslav a Grandhotel Kriváň, v popredí vila Marína. In: KOLLAROVÁ/JANIGOVÁ 2017, 200
- 88. Štrbské Pleso:** Štrbské Pleso: Jarolímkov mostík z roku 1926, Karol Jarolímek. Zdroj: https://commons.wikimedia.org/wiki/File:Jarol%C3%ADmkov_most%C3%ADk_na_%C5%A0tr._Plese_asi_1950.jpg, vyhľadane 14. 4. 2018
- 89. Nové Štrbské Pleso:** Pohľad na osadu okolo roku 1930. In: BOHUŠ/BOHUŠ 2008, 101
- 90. Tatranská Polianka:** Sanatórium Dr. Guhra z roku 1930, dostavaná východná funkcionalistická budova, Ľudovít Oelschläger. Zdroj: <http://www.nostalgicketatry.sk/historia/tatranskapolianka.html>, vyhľadane 14. 4. 2018
- 91. Nový Smokovec:** Sanatórium Dr. Szontagha z rokov 1917-1925, Milan Michal Harminc. In: DULLA/MORAVČÍKOVÁ 2002, 18.
- 92. Nový Smokovec:** Severné priečelie sanatória z rokov 1917–1925, Milan Michal Harminc. In: DULLA/MORAVČÍKOVÁ 2002, 19
- 93. Nový Smokovec:** Južné priečelie sanatória z rokov 1917–1925, Milan Michal Harminc. In: DULLA/MORAVČÍKOVÁ 2002, 18
- 94. Nový Smokovec:** Po roku 1933 bola dostavaná k sanatóriu bytovka pre zamestnancov, autor neznámy. Zdroj: <http://www.nostalgicketatry.sk/historia/novy-smokovec/197-penzak.html> vyhľadane 14. 4. 2018
- 95. Nový Smokovec:** Hotel Park z roku 1931, Josef Sašinka. In: BOHUŠ/BOHUŠ 2008, 102.
- 96. Nový Smokovec:** Pôvodná lekáreň- dnešný penzión vila Gerlach z rokov 1930-1931, Milan Michal Harminc. Zdroj: <http://regiontatry.sk/sk/objekt/1611/>, vyhľadane 14. 4. 2018

- 97. Nový Smokovec:** Liečebný dom Palace z roku 1934, Michal Milan Harminc. Zdroj: <http://www.nostalgicketatry.sk/historia/novy-smokovec/195-palace.html>, vyhľadane 14. 4. 2018
- 98. Nový Smokovec:** Budova detského protituberkulózneho preventória Červeného kríža z roku 1935– 1936, pavilón A, Stanislav Sucharda. Zdroj: <http://www.nostalgicketatry.sk/historia/novy-smokovec/194-detska-liecebna.html>, vyhľadane 14. 4. 2018
- 99. Nový Smokovec:** Budova detského protituberkulózneho preventória Červeného kríža z roku 1938–1939, pavilón C, Stanislav Sucharda. Zdroj: <http://www.nostalgicketatry.sk/historia/novy-smokovec/194-detska-liecebna.html>, vyhľadane 14. 4. 2018
- 100. Starý Smokovec:** Hoepfnerov dom z roku 1929, Quido Hoepfner. Zdroj: <http://www.nostalgicketatry.sk/historia/stary-smokovec/101-hoepfnerov-dom.html>, vyhľadane 14. 4. 2018
- 101. Hrebienok:** Športhotel z roku 1928, .Zdroj: <http://www.nostalgicketatry.sk/historia/hrebienoknovy/184-sport-hotel.html>, vyhľadane 14. 4. 2018
- 102. Dolný Smokovec:** Šrobárov ústav detskej tuberkulózy a respiračných chorôb z roku 1930, Josef Marek. In. DULLA/MORAVČÍKOVÁ 2002, 360.
- 103. Tatranská Lomnica:** Jubilejná zotavovňa Morava z roku 1930 – 1932, Bohuslav Fuchs. Zdroj: <http://www.nostalgicketatry.sk/historia/tatranska-lomnica/134-po-roku-1900.html>, vyhľadane 14. 4. 2018
- 104. Tatranská Lomnica:** Penzión Javorina z roku 1936, Pavel Bareš. Zdroj: <http://tatyblog.sk/2009/06/penzion-javorina/>, vyhľadane 14. 4. 2018
- 105. Tatranské Matliare:** Sanatórium Esplande z roku 1938, Gustav Maurer. Zdroj: <http://www.nostalgicketatry.sk/historia/tatranske-matliare/126-kupelne-budovy.html>
- 106. Tatranská Kotlina:** Sanatórium Ctibora Zeleného z roku 1930, autor neznámy. Zdroj: <http://www.nostalgicketatry.sk/historia/tatranskakotlina.html>, vyhľadane 14. 4. 2018

- 107. Visutá Lanová dráha na Lomnický štít:** Lanovka na Lomnický štít bola spustená v roku 1941. Zdroj: <https://www.railpage.net/visuta-lanova-draha-tatranska-lomnica-lomnicky-stit/>, vyhľadane 14. 4. 2018
- 108. Nový Smokovec:** Zotavovňa ROH Budovateľ z roku , Zdroj: <http://www.auktiva.cz/vysoke-tatry-stary-smokovec-zotavovna-roh-budovatel-svpl-a1279473.html#pictures>, vyhľadane 14. 4. 2018
- 109. Nová Polianka:** Liečebný ústav v Novej Polianke z roku 1956, na snímke v popredí budova vrátnice a za ňou budova ústredného pavilónu, Michal Milan Harminc. In. KOLLAROVÁ/JANIGOVÁ 2018, 229
- 110. Tatranská Lomnica:** Budova Múzea TANAP-u z rokov 1958-1959, Rudolf Miňovský a Vladimír Dedeček. In. BOHUŠ/BOHUŠ 2008, 119.
- 111. Tatranská Lomnica:** Eurocamp FICC z rokov 1973-1981, Peter Csellágh, Eugen Kramár, Alexander Valentovič, Mária Krukovská. In. DULLA/MORAVČÍKOVÁ 2002, 439
- 112. Starý Smokovec:** Mestský úrad z roku 1957, Viktor Malinovský. In. BOHUŠ/BOHUŠ 2008, 117.
- 113. Štrbské Pleso:** Areál snov počas slávnostného otvorenia 14. februára 1970, Eugen Kramár a Ján Šprlák-Uličný. In.
- 114. Štrbské Pleso:** Hotel Fis z roku 1969 , Eugen Kramár a Ján Šprlák-Uličný. Zdroj: <https://jozefjavurek.blog.sme.sk/c/309531/Svet-na-historickych-fotografiach.html>, vyhľadane 14. 4. 2018
- 115. Štrbské Pleso:** Hotel Panoráma z rokov 1967-1970, Zdeněk Řihák. In. DULLA/MORAVČÍKOVÁ 2002, 431
- 116. Štrbské Pleso:** Hotel Patria z rokov 1968-1973, Zdeněk Řihák. Zdroj: https://www.google.com/search?q=hotel+patria+historia&client=safari&rls=en&source=lnms&tbm=isch&sa=X&ved=2ahUKEwi3tO7J58vaAhVNjqQKHY84CHwQ_AUoAXoECAAQAw&biw=1264&bih=749#imgrc=XIL0jV8ePxfL1M, vyhľadane 14. 4. 2018
- 117. Štrbské Pleso:** Budova spojov z rokov 1969-1970, Olga Ondrejčíková. In. DULLA/MORAVČÍKOVÁ 2002, 433

- 118. Nové Štrbské Pleso:** Zotavovňa ROH Baník z rokov 1973–1975, Ferdinand Konček, Ilja Skonček, Ľubomír Titl. Zdroj: <http://www.register.ustarch.sav.sk/index.php/en/objects/335-hotel-ban%C3%ADk.html>, vyhľadane 14. 4. 2018
- 119. Nový Smokovec:** Hotel MS-1970, súčasný stav, Autor neznámy. Zdroj: <http://abandonedhotels.eu/hotel-ms-70-novy-smokovec/>, vyhľadane 14. 4. 2018
- 120. Nový Smokovec:** Hotel Park z rokov 1966-1969, Igor Svoboda. In. DULLA/MORAVČÍKOVÁ 2002, 430
- 121. Starý Smokovec:** Budova cestovej kancelárie Čedok z rokov 1965-1967, Eugen Kramár. In. DULLA/MORAVČÍKOVÁ 2002, 428
- 122. Horný Smokovec:** Hotel Bellevue z roku 1968, Karol Király. In. DULLA/MORAVČÍKOVÁ 2002, 428
- 123. Tatranská Lomnica:** Zotavovňa Urán z rokov 1971-1973, Eugen Kramár, Ján Šprlák-Uličný. In. DULLA/MORAVČÍKOVÁ 2002, 436
- 124. Nový Smokovec:** Benzínové čerpadlo z roku 1966, Milan Krejčí. In. DULLA/MORAVČÍKOVÁ 2002, 429
- 125. Tatranská Lomnica:** Budova TANAP-u z roku 1969, Pavol Mejravý. In. DULLA/MORAVČÍKOVÁ 2002, 229
- 126. Štrbské Pleso:** Sanatórium Helios z rokov 1968-1977, Richard Pastor. Zdroj: <http://www.register.ustarch.sav.sk/index.php/en/objects/699-sanatorium-helios.html>, vyhľadane 14. 4. 2018
- 127. Velické Pleso:** Sliezsky dom z rokov 1966-1968, Jaromír Sirotek. Zdroj: https://sk.wikipedia.org/wiki/Sliezsky_dom#/media/File:Sliezsky_dom_under_Gerlachovsky_stit.jpg, vyhľadane 14. 4. 2018
- 128. Zelené Pleso:** Chata pri Zelenom plese v roku 1938, Ing. Oskár Zuber. In. KHANDL 2014, 79
- 129. Skalnaté Pleso:** Hotel Encián spojili so stanicou lanovky, Dušan Samuel Jurkovič. Zdroj:

<http://www.skyscrapercity.com/showthread.php?t=434344&page=19> vyhledané 14. 4. 2018

130.Malá studená dolina: Téryho chata okolo roku 1934, Autor neznámy. Zdroj: <http://www.horolezeckaabeceda.cz/img/aktuality/140.jpg>, vyhledané 14. 4. 2018

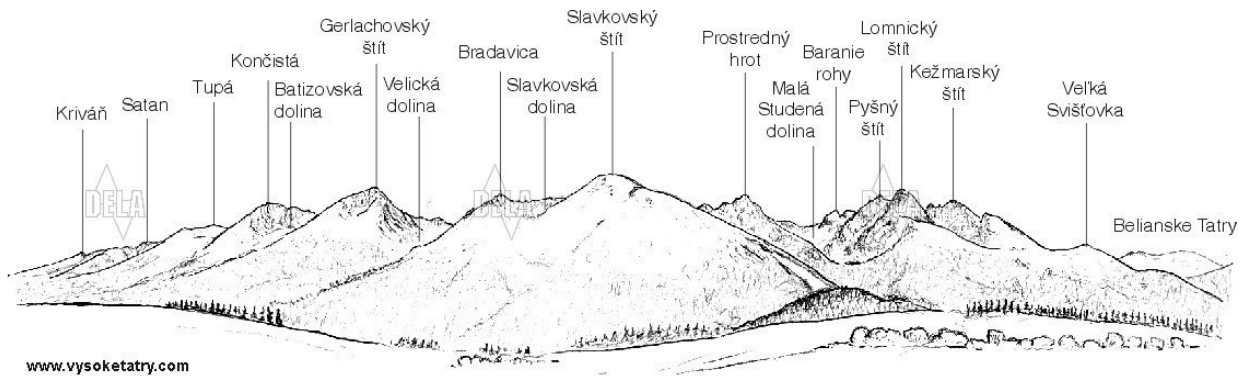
131.Studená dolina: Zbojnická chata okolo roku 1937, Autor neznámy. Zdroj: <http://www.nostalgicketatry.sk/historia/zbojnicka-chata/145-fotogaleria-zbojnickej-chaty.html>, vyhledané 14. 4. 2018

132.Rysy: Chata pol Rysmi v roku 1933,Autor neznámy. In. KHANDL 2014, 68

133.Malá Studená Dolina: Zamkovského chata v roku 1943. Štefan Zamkovský. Zdroj: <http://www.nostalgicketatry.sk/historia/zamka.html>,vyhledané 14. 4. 2018

134.Popradské Pleso: Chata-horský hotel pri Popradskom plese z roku 1960, Ladislavom Bauer, Ferdinand Čapka. Zdroj: https://hiking.sk/hk/ar/2752/majlathova_chata_pri_popradskom_plese.html, vyhledané 14. 4. 2018

Vyobrazenia



1 Vysoké Tatry: Panoramatický pohľad na Tatranské končiare od Popradu



2 Lokalita Burich pri Veľkej Lomnici: Pohľad na miesto, kde sa nachádzalo pred vyše 4000 rokmi ľudské obydlie



3 Lokalita Pod Lesom, Dolný Smokovec: Hradisko pod univerzitnou chatou z konca 3. tisícročia p. n. l.



4 Lokalita Žltá stena: Pohľad na miesto, kde sa nachádzalo v minulosti ľudské obydlie



5 Lokalita pod Slavkovským štítom: kokila s kusom odliateho železa z laténskej huty, zo zbierok Múzea TANAP-u v Tatranskej Lomnici



6 Starý Smokovec: Novšia úprava bývalého Csákyho prameňa, ktorý presmerovali nad parkovisko



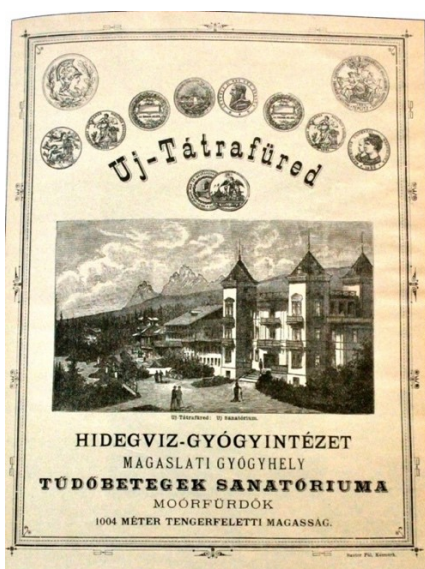
7 Starý Smokovec: Oceľorytina podľa L. Rohbocka v čase pôsobenia Raninerovcov, uložená v zbierkach múzea TANAP-u v Tatranskej Lomnici



8 Štrbské Pleso: vpravo sa nachádza kúpeľný dom s Jozefovou turistickou chatou, vľavo za stromami je skrytá vila Prónay



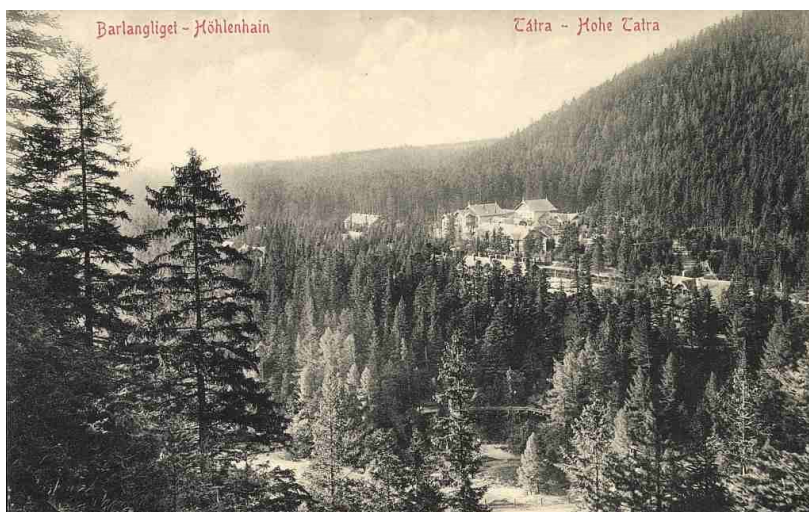
9 Štrba – Štrbské pleso: Parná ozubnicová železnica z roku 1896, Emil Várnay



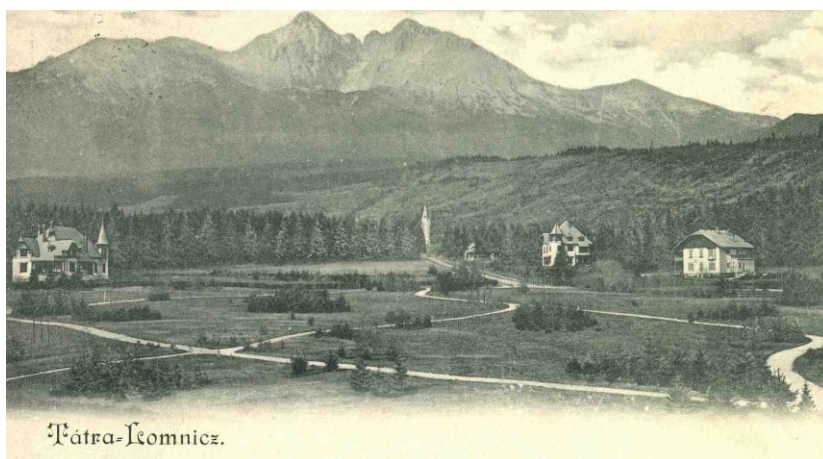
10 Nový Smokovec: Reklamný list propagujúci novosmokovecký studený vodoliečebný ústav. Rytna zobrazuje Nový Smokovec z roku 1884



11 Nový Smokovec: Liečebné domy na pohľadnici z roku 1918



12 Tatranská Kotlina: Celkový pohľad na Tatranskú kotlinu z úbočia Kusého vrchu



13 Tatranská Lomnica: pohľad na osadu okolo roku 1900



14 Nové Štrbské Pleso: pohľadnica z roku 1904

Architektúra Vysokých Tatier do roku 1871:



15 Starý Smokovec: vľavo sa nachádza Poľovnícky roh, vpravo nad ním Morské oko, pod ním Švajčiarsky dom, v popredí kaplnka, nad ňou čiastočne zakrytá Alpská vila a úplne vpravo Bezstarostnosť



16 Starý Smokovec: Švajčiarsky dom z roku 1856, autor neznámy



17 Starolesnianska poľana: Pôvodná Rainerová útulňa na Starolesnianskej poľane z roku 1863

Architektúra Vysokých Tatier v rokoch 1871-1918:



18 Dolný Smokovec: detail fasády hrazdených polí s neorenesančnou sgrafitovou výzdobou na vile Aesculan, Gedeon Majunke



19 Zakopané: Stavba zakopanského štýlu, Stanislaw Witkiewicz



20 Dolný Smokovec: Migazziho vila: zakopanský štýl sa prejavil len v detailoch, motív polkružia s kolíkom na štítoch, autor neznámy

Starý Smokovec :



21 Starý Smokovec: Vľavo sa nachádza Švajčiarsky dom, vpravo hotel Morské oko, ktorý zanikol v 30. rokoch 20. storočia a v pozadí katolícky kostolík



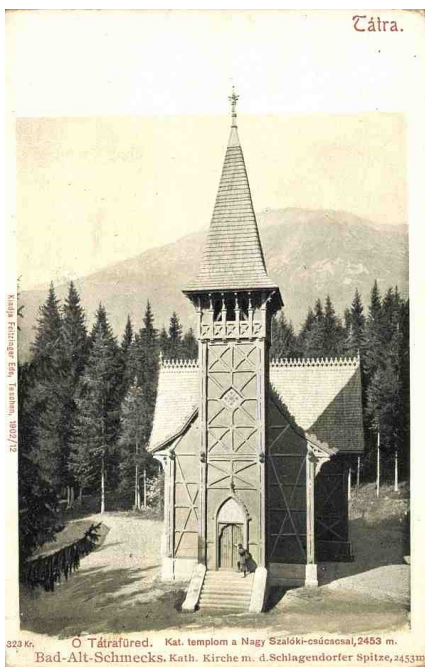
22 Starý Smokovec: Vila Adria z roku 1877, Anton Müller



23 Starý Smokovec: Hotel Scepusia z roku 1884, Gedeon Majunke



24 Starý Smokovec: Vila Klotilda z roku 1887, Gedeon Majunke



25 Starý Smokovec: Rímskokatolícky kostolík z roku 1888, Gedeon Majunke



26 Starý Smokovec: Prestavaná kaviareň z roku 1889–1890, Gedeon Majunke



27 Starý Smokovec: Kúpeľný dom z roku 1903, Gedeon Majunke



28 Starý Smokovec: Csákyho dom z roku 1900, Quido Hoepfner



29 Starý Smokovec: Grandhotel okolo roku 1910, Quido Hoepfner

Štrbské Pleso:



30 Štrbské Pleso: Mikulášova vila z roku 1877, Gedeon Majunke



31 Štrbské Pleso: Z ľavej strany vila Gemer, letohrádok Szentiványiovcov, budova reštaurácie s hotelom Štrbské pleso zo zadnej strany, Turistický dom, vpravo od neho budova kaviarne a bazáru a celkom vpravo vila Augusta



32 Štrbské Pleso: Vila Tivoli z roku 1892, Gedeon Majunke



33 Štrbské Pleso: Vila Augusta z roku 1897, Gedeon Majunke



34 Štrbské Pleso: Grandhotel Kriváň z roku 1906, Quido Hoepfner a Gejza Gyorgy



35 Štrbské Pleso: Železničná stanica na Štrbskom Plese z roku 1912, Gedeon Majunke

Ozubnicová železnica:



36 Štrbské Pleso: Stanica ozubnicovej železnice okolo roku 1934, Gedeon Majunke

Nový Smokovec:



37 Nový Smokovec: Vľavo sa nachádza staršie Szontaghovo sanatórium z roku 1877, vpravo nové sanatórium z roku 1882, Anton Müller



38 Nový Smokovec: Vila Dr. Szontagha, súčasný stav, autor neznámy



39 Nový Smokovec: Evanjelický kostol z roku 1887, Gedeon Majunke



40 Nový Smokovec: Hotel Európa z roku 1891, Anton Müller



41 Nový Smokovec: Vila Iskra z rokov 1906-1907, Flóris Korb

Dolný Smokovec:



42 Dolný Smokovec: Vila Veverička z roku 1882 bola spojená s vilou Kamzík a kúpeľným domom, Gedeon Majunke



43 Dolný Smokovec: Panoramatický pohľad na osadu od Kúpeľného domu: zľava vila Aesculap, v pozadí hotel Srnka, vila Hrdlička, hotel Orol, hotel Kamzík a vila Veverička, Gedeon Majunke



44 Dolný Smokovec: Vila Aesculap z roku 1884, Gedeon Majunke



45 Dolný Smokovec: Rímskokatolícky kostol z roku 1890, Gedeon Majunke

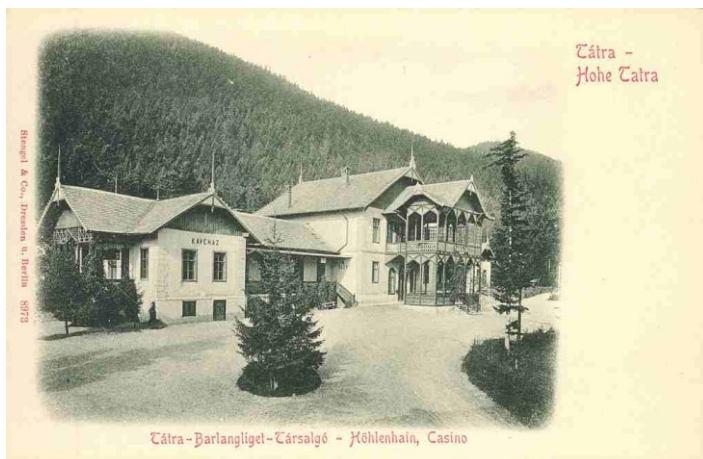


46 Dolný Smokovec: Slavobrána pri vstupe do osady, Autor neznámy

Tatranská Kotlina:



47 Tatranská Kotlina: Kúpeľný dom z roku 1890, Autor neznámy

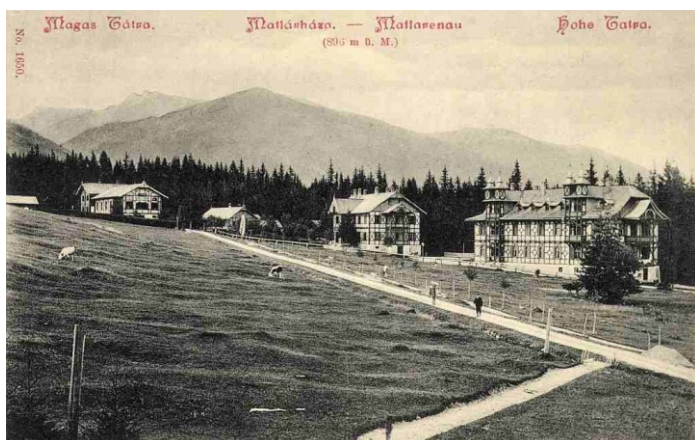


48 Tatranská Kotlina: Budova Kasína z roku 1890, Gedeon Majunke



49 Tatranská Kotlina: Poľnícky zámok kniežaťa Hohenloheho z roku 1895, postavený v tzv. „dračom štýle“, Gedeon Majunke

Tatranské Matliare:



50 Tatranské Matliare: Vzadu vľavo poľovnícka chata Mateja Loischa, vpravo od nej vila Loisch, v strede Kúpeľný dom, Hotel Skalný potom a úplne vpravo Poľovnícka vila

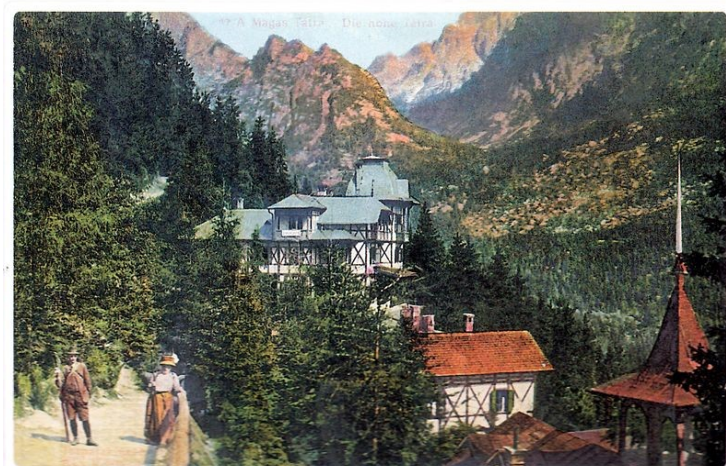


51 Tatranské Matliare: Hotel Tatra z roku, Gedeon Majunke



52 Tatranské Matliare: Hotel Svišťovka z roku 1912, Autor neznámy

Studenopotocké kúpele:



53 Studenopotocké kúpele: Zľava Ruženin hotel, kúpeľný dom a hotel Studený potok

Tatranská Polianka:



54 Tatranská Polianka: Zľava vila Themis z roku 1890, poľovnícka chatka z roku 1884, vila Marianna z roku 1888 a úplne vpravo hotel Weszterheim z roku 1892



55 Tatranská Polianka: Vila Tivoli z roku 1902, Gedeon Majunke



56 Tatranská Polianka: Kúpeľný dom z roku 1897, Gedeon Majunke



57 Tatranská Polianka: Sanatórium Dr. Guhra z roku 1907, Gedeon Majunke

Vyšné Hágy:



58 Vyšné Hágy: Vľavo sa nachádza Malý Švajčiarsky dom, vpravo Poľovnícky dom, Gedeon Majunke



59 Vyšné Hágy: Vila Erika z roku 1897, Gedeon Majunke



60 Vyšné Hágy: Poľovnícky zámček Kristiána Hohenloheho z roku 1898, Gedeon Majunke

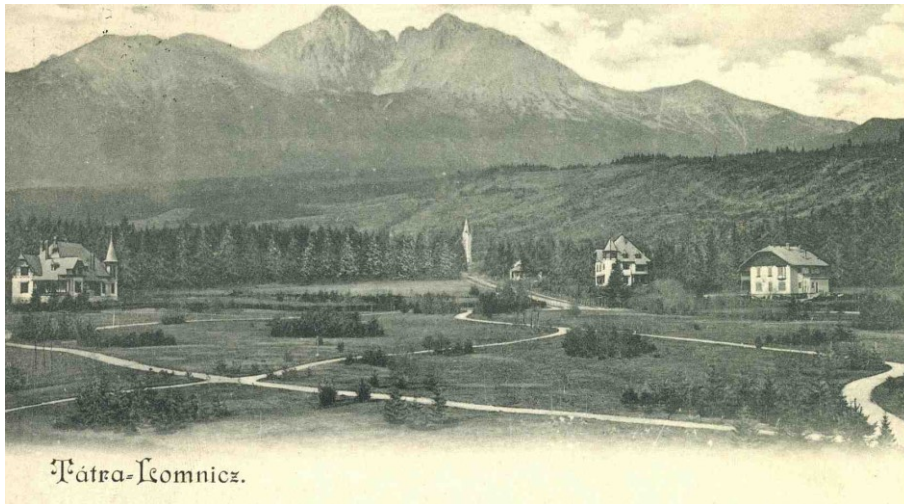
Tatranská Lomnica:



61 Tatranská Lomnica: Turistický hotel z roku 1890, autor neznámy



62 Tatranská Lomnica: Hotel Lomnica z roku 1893, Gedeon Majunke



63 Tatranská Lomnica: Vľavo je vila barónky Orczyovej, uprostred letovisko Vojtecha Liphaya, vpravo vila grófký Pejacsevichovej



64 Tatranská Lomnica: Kúpeľný dom z roku 1894–1895, Vilmos Ruppert



65 Tatranská Lomnica: Bethlenov dom z roku 1895, neskôr premenovaný na Slovenský dom, Gedeon Majunke



66 Tatranská Lomnica: Vila Széchényi z rokov 1913–1914, momentálny stav, Bellá Takách



67 Tatranská Lomnica: V popredí rímskokatolícky kostolík z roku 1899, kúsok nad ním evanjelický kostolík z roku 1902, Gedeon Majunke



68 Tatranská Lomnica: Grandhotel z roku 1905, Quido Hoepfner

Nové Štrbské Pleso:



69 Nové Štrbské Pleso: Hotel Móry z roku 1905, Karol Móry

Podbánske, Ždiar, Javorina:



70 Tatranská Javorina: Poľovnícky zámok z roku 1884, Gedeon Majunke



71 Tatranská Javorina: Rímskokatolícky kostolík z roku 1903, Bliesner

Tatranská elektrická železnica a pozemná lanovka na Hrebienok:

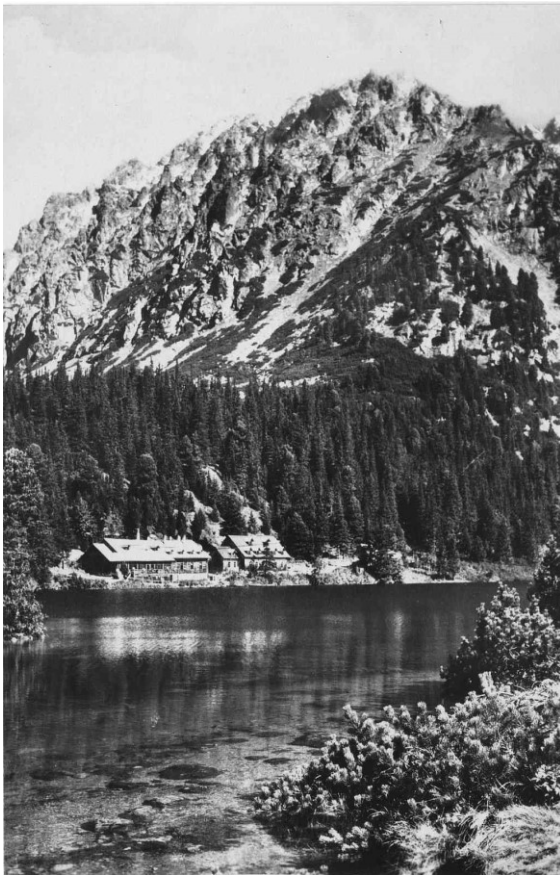


72 Štrbské Pleso: Pôvodná stanica elektrickej železnice v osade Štrbské Pleso z roku 1906, Autor neznámy



73 Hrebienok: Pôvodný vozeň lanovej dráhy a pôvodná horná stanica s kaviarňou a reštauráciou tzv. Kiosk

Turistické chaty mimo osád:



74 Popradské Pleso: Chata pri Popradskom plese okolo roku 1922 s prístavbou, Autor neznámy



75 Velické pleso: Sliezsky dom s prístavbou z roku 1908, Gustav Husz



76 Starolesnianská poľana: Chata Kamzík okolo roku 1917, Autor neznámy

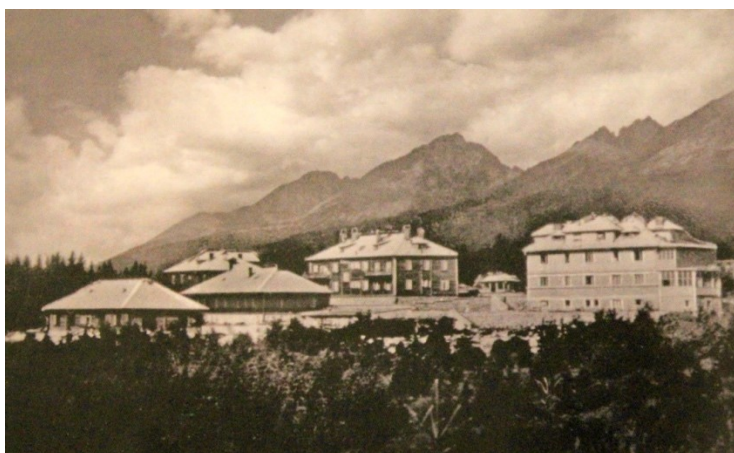


77 Malá Studená dolina: Téryho chata v roku 1911, Gedeon Majunke

Architektúra Vysokých Tatier v rokoch 1918–1970

Medzivojnové obdobie

Tatranské Zruby:



78 Tatranské Zruby: Pohľad na Tatranské Zruby okolo roku 1930, na snímke vpravo je prvá murovaná budova- Vojstok, Autor neznámy

Horný Smokovec:



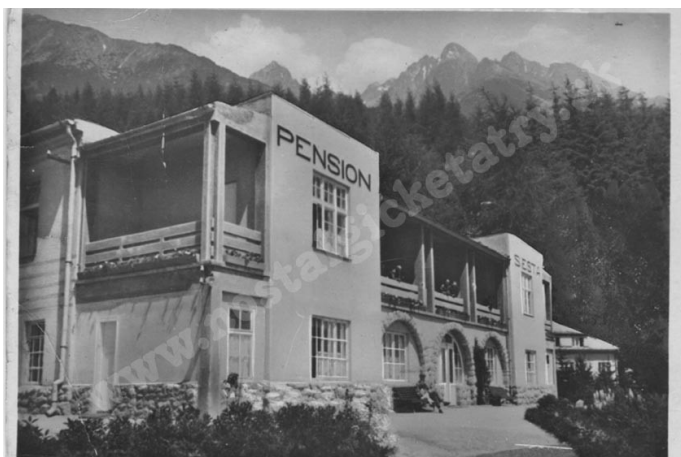
79 Horný Smokovec: Vila Vlasta z roku 1926, Josef Sašíka



80 Horný Smokovec: Hotel Fortuna z roku 1929, Autor neznámy



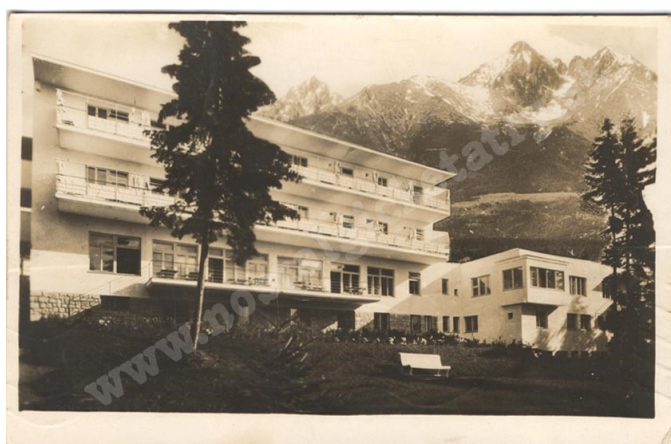
81 Horný Smokovec: Penzión Encián z roku 1935, Josef Sašíka



82 Horný Smokovec: Penzion Siesta z roku 1938, Josef Sašíka



83 Horný Smokovec: Sanatórium Opatrný z roku 1928, Josef Sašíka



84 Horný Smokovec: Sanatórium Bellevue z rokov 1932–1934, Friedrich Weinwurm a Ignác Vécsei

Tatranská Lesná:



85 Tatranská Lesná: Hotel Carpathia z roku 1928, Július Marcsán



86 Tatranská Lesná: Ozdravovňa Detský raj z roku 1931, August Kesselbauer

Štrbské Pleso:



87 Štrbské Pleso: Komplex hotelov Hviezdoslav a Grandhotel Kriváň, v popredí vila Marína



88 Štrbské Pleso: Jarolímekov mostík z roku 1926, Karol Jarolímek

Nové štrbské Pleso:



89 Nové Štrbské Pleso: Vľavo sa nachádza Móryho hotel, ktorý dal postaviť zakladateľ osady, vpravo sú novšie objekty z 30. rokov 20. storočia, ktoré dal postaviť jeho synovec Ján Móry

Tatranská Polianka:



90 Tatranská Polianka: Sanatórium Dr. Guhra z roku 1930, dostavaná východná funkcionalistická budova, Ľudovít Oelschläger

Nový Smokovec:



91 Nový Smokovec: Sanatórium Dr. Szontagha z rokov 1917-1925, od roku 1933 Sanatórium Penzijného ústavu, dnešný Palace, Michal Milan Harminc



92 Nový Smokovec: Severné priečelie sanatória z rokov 1917–1925, Milan Michal Harminc



93 Nový Smokovec: Južné priečelie sanatória z rokov 1917–1925, Milan Michal Harminc



94 Nový Smokovec: Po roku 1933 bola dostavaná k sanatóriu bytovka pre zamestnancov, Autor neznámy



95 Nový Smokovec: Hotel Park z roku 1931, Josef Sašíka



96 Nový Smokovec: Pôvodná lekáreň, dnešný penzión vila Gerlach z rokov 1930-1931, Michal Milan Harminec



97 Nový Smokovec: Liečebný dom Palace z roku 1934, Michal Milan Harminec.



98 Nový Smokovec: Budova detského protituberkulózneho preventória Červeného kríža z roku 1935– 936, pavilón A, Stanislav Sucharda



99 Nový Smokovec: Budova detského protituberkulózneho preventória Červeného kríža z roku 1938–1939, pavilón C, Stanislav Sucharda

Starý Smokovec:

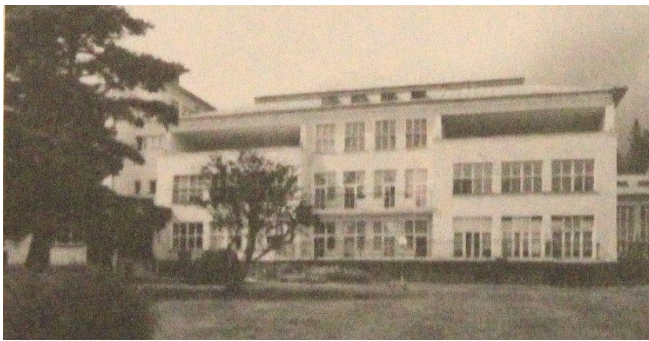


100 Starý Smokovec: Hoepfnerov dom z roku 1929, Quido Hoepfner

Hrebienok:

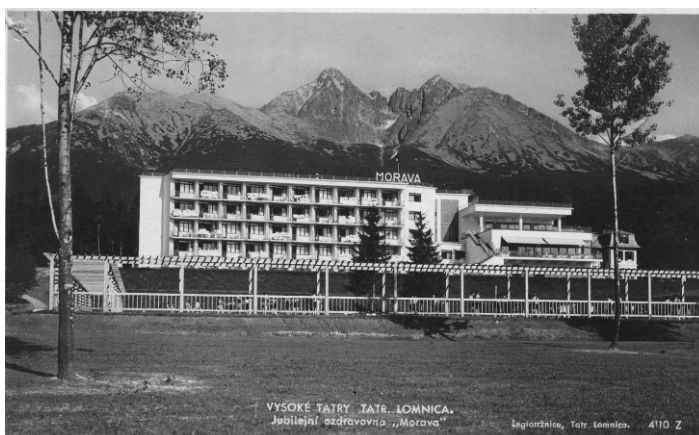


101 Hrebienok: Športotel z roku 1928, Autor neznámy



102 Dolný Smokovec: Šrobárov ústav detskej tuberkulózy a respiračných chorôb z roku 1930, Josef Marek

Tatranská Lomnica:

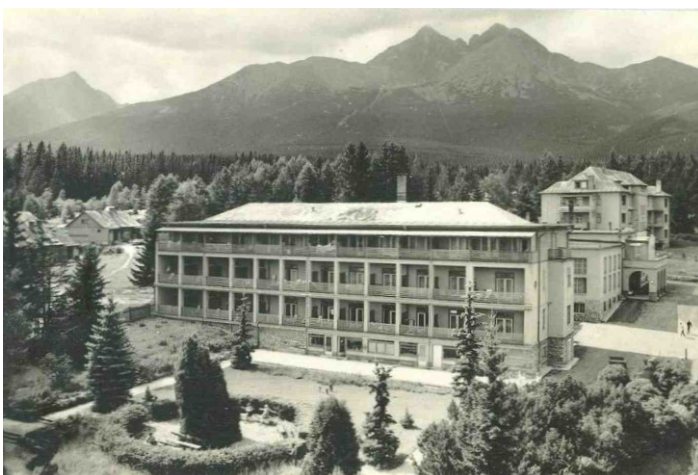


103 Tatranská Lomnica: Jubilejná zotavovňa Morava z roku 1930–1932, Bohuslav Fuchs



104 Tatranská Javorina: Penzión Javorina z roku 1936, Pavel Bareš

Tatranské Matliare:



105 Tatranská Matliare: Sanatórium Esplande z roku 1938, Gustav Maurer

Tatranská Kotlina:



106 Tatranská Kotlina: Sanatórium Ctibora Zeleného z roku 1930, autor neznámy



107 Lomnický Štít: Lanovka na Lomnický štít bola spustená v roku 1941

Vysoké Tatry po 2. sv. vojne



108 Nový Smokovec: Zotavovňa ROH Budovateľ z roku



109 Nová Polianka: Liečebný ústav v Novej Polianke z roku 1956, na snímke v popredí budova vrátnice a za ňou budova ústredného pavilónu, Michal Milan Harminc



110 Tatranská Lomnica: Budova Múzea TANAP-u z rokov 1958-1959, Rudolf Miňovský a Vladimír Dedeček



111 Tatranská Lomnica: Eurocamp FICC z rokov 1973-1981, Peter Csellágh, Eugen Kramár, Alexander Valentovič, Mária Krukovská



112 Starý Smokovec: Mestský úrad v Starom Smokovci z roku 1957, Viktor Malinovský



113 Štrbské Pleso: Areál snov počas slávnostného otvorenia 14. februára 1970, Eugen Kramár a Ján Šprlák-Uličný



114 Štrbské Pleso: Hotel Fis z roku 1969 , Eugen Kramár a Ján Šprlák-Uličný.



115 Štrbské Pleso: Hotel Panoráma z rokov 1967-1970, Zdeněk Řihák.



116 Štrbské Pleso: Hotel Patria z rokov 1968-1973, Zdeněk Řihák



117 Štrbské Pleso: Budova spojov z rokov 1969-1970, Oľga Ondrejčíková



118 Nové Štrbské Pleso: Zotavovňa ROH Baník z rokov 1973–1975, Ferdinand Konček, Il'ja Skonček, Ľubomír Titl



119 Nový Smokovec: Hotel MS-1970, súčasný stav, Autor neznámy



120 Nový Smokovec: Hotel Park z rokov 1966-1969, Igor Svoboda



121 Starý Smokovec: Budova cestovej kancelárie Čedok z rokov 1965-1967, Eugen Kramár



122 Horný Smokovec: Hotel Bellevue z roku 1968, Karol Király



123 Tatranská Lomnica: Zotavovňa Urán z rokov 1971-1973, Eugen Krámár, Ján Šprlák-Uličný



124 Nový Smokovec: Benzínové čerpadlo z roku 1966, Milan Krejčí



125 Tatranská Lomnica: Budova TANAP-u z roku 1969, Pavol Mejravý



126 Štrbské Pleso: Sanatórium Helios z rokov 1968-1977, Richard Pastor

Turistické chaty mimo osád:



127 Velické Pleso: Sliezsky dom z rokov 1966-1968, Jaromír Sirotek



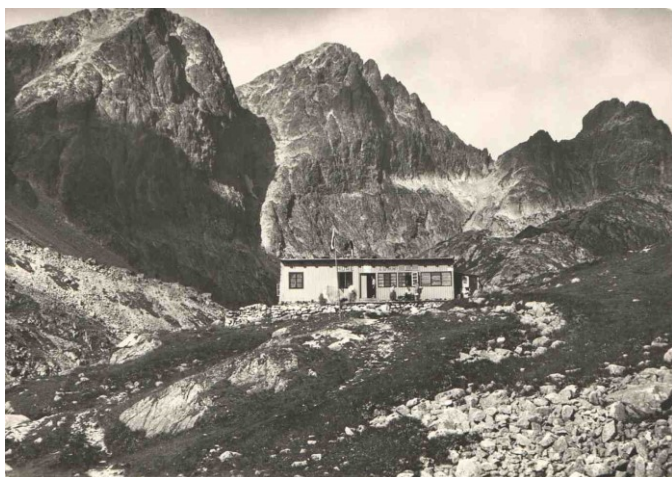
128 Zelené Pleso: Chata pri Zelenom plese v roku 1938, Oskár Zuber



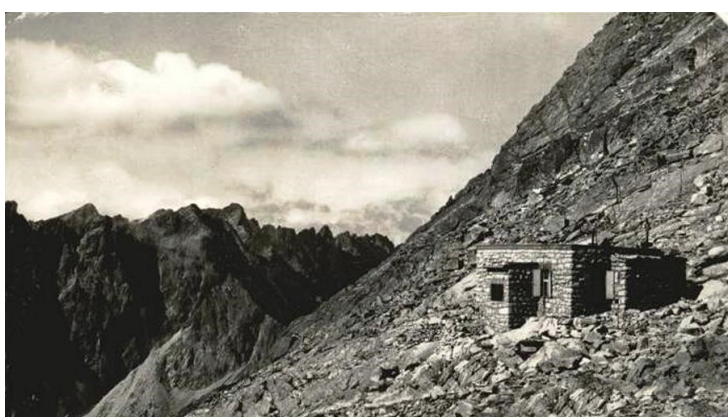
129 Skalnaté Pleso: Hotel Encián spojili so stanicou lanovky, Dušan Samuel Jurkovič



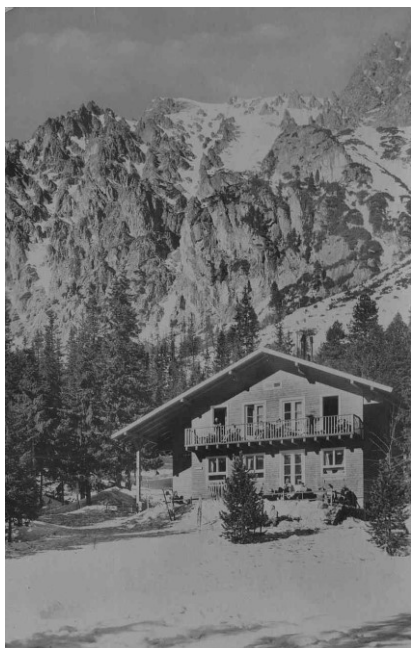
130 Malá studená dolina: Téryho chata okolo roku 1934, Autor neznámy



131 Studená dolina: Zbojnická chata okolo roku 1937, Autor neznámy



132 Rysy: Chata pol Rysmi v roku 1933, Autor neznámy



133 Malá Studená Dolina: Zamkovského chata v roku 1943. Štefan Zamkovský



134 Popradské Pleso: Chata - horský hotel pri Popradskom plese z roku 1960, Ladislavom Bauer, Ferdinand Čapka