

Obrazová příloha



1. prvky k sezení, ilustrace, *LAVIČKA VE STROMOVCE: ráno, v poledne a večer.* 1929.



2. sídliště, fotografie, Michael Wolf: *Architektura hustoty*, 2009.



3. prvky k sezení, nesjednocená správa, Praha – Bubeneč, 2017.



4. nádoba na odpad, *párek v rohlíku*, Praha – Karlovo náměstí, 2019.



5. městský mobiliář, nejednotná správa, Praha – Strašnická. 2017.
6. nádoba na odpad, nejednotná správa, Praha – Vinohrady. 2019.



7. nádoby na odpad, kontext prostředí, Praha – Staré Město. 2017.
8. nádoba na odpad, kontext prostředí, Praha – Holešovice. 2019.
9. nádoba na odpad, kontext prostředí, Praha – Bubeneč. 2019.



10. nádoby na odpad, kontext prostředí, Praha – Bubeneč. 2017.



11. městský mobiliář, návrh Olgoj Chorchoj ve spolupráci s Alešem Kachlíkem: vítězná série prvků pro Prahu, 2017.



12. přístřešek, JCDecaux, Praha - Karlín, 2019. Foto: Klára Vetterová, 2019.



13. nádoba na odpad, nový městský mobiliář města Benešov, Tyršova ulice, 2019.



14. nádoba na odpad, Holandsko, 2019. Foto: Klára Vetterová, 2019.



15. nádoba na odpad, Rakousko, 2019. Foto: Klára Vetterová, 2019.



16. nádoba na odpad, Německo, 2019. Foto: Klára Vetterová, 2019.



17. světelné signalizační zařízení, *Ampelmännchen*, Berlin.



18. nádoby na odpad, „žabky“, Praha – Letenské sady, 2019.



19. nádoby na odpad, prospekt s nabídkou plastových košů.



20. herní prvek, návrh Zdeněk Němeček: *Sputnik*, Praha – zahrada Vily Palička, 60. léta.



21. sedací prvky, návrh Olgoj Chrochoj: série laviček pro Ústí nad Labem, 1994.



22. designéři Michal Froněk a Jan Němeček společně s vítěznou sérií prvků pro Prahu, 2017.



23. prvky k sezení, ilustrace - lavička z pohádky, Zdeněk Miler: *Krtek v sedmém nebi*, 1982.



24. nádoby na odpad, návrh Olgoj Chorchoj ve spolupráci s Alešem Kachlíkem: vítězné prvky mobiliáře pro Prahu, 2017.



25. přístřešek, vizualizace, Olgoj Chorchoj ve spolupráci s Alešem Kachlíkem a Martinem Klanicou: vítězný přístřešek v soutěži na nový mobiliář pro Prahu, 2018.



26. přístřešek, vizualizace, Pavla Hradilová a Nela Lišková: 6. oceněný přístřešek v soutěži na nový mobiliář pro Prahu, 2018.



27. přístřešek, vizualizace, vin vin studio: 5. oceněný přístřešek v soutěži na nový mobiliář pro Prahu, 2018.



28. přístřešek, vizualizace, Bittercraft&Com: 4. oceněný přístřešek v soutěži na nový mobiliář pro Prahu, 2018.



29. přístřešek, vizualizace, Studio Divan: 3. oceněný přístřešek v soutěži na nový mobiliář pro Prahu, 2018.



30. přístřešek, vizualizace, Herrmann & Coufal: 2. oceněný přístřešek v soutěži na nový mobiliář pro Prahu, 2018.



31. prvky k sezení, *Pražské židle & stolky*, Praha – Karlín, 2018.



32. přístřešek, vizualizace, Hermann & Coufal, vytvořeno 2015.



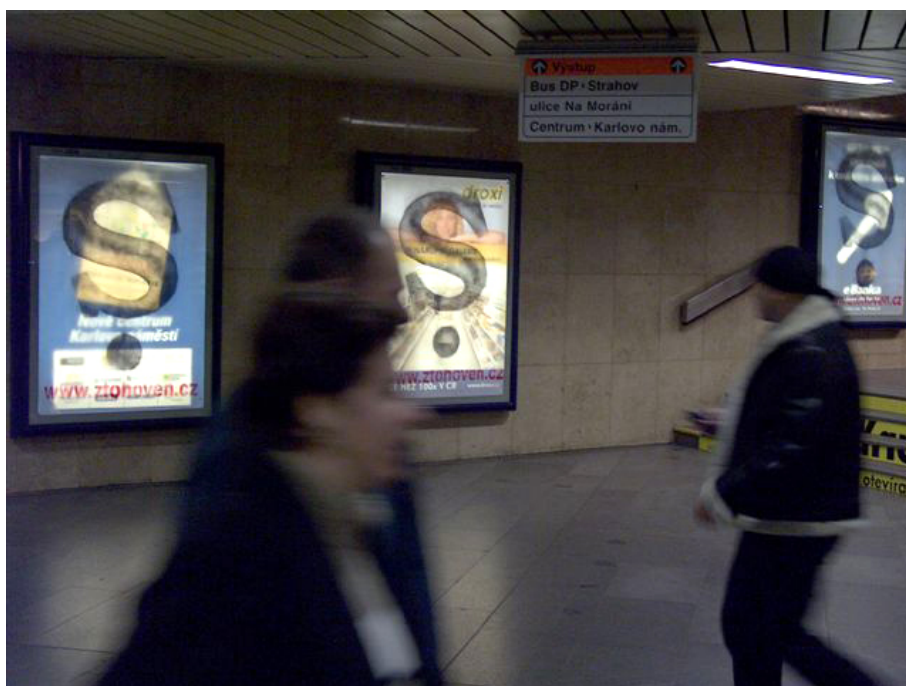
33. nádoby na odpad, návrh Hermann & Coufal: *Better*, Praha – Rašínovo nábřeží, 2016.



34. prvek k sezení, návrh Eduard Hermann: *Satellite*, 2016.



35. prvky k sezení/rabátko u stromu, návrh Vrtiška & Žak: *Sinus*, 2008.



36. reklamní světelné poutače, umělecká intervence, ZTOHOVEN: *Znásilněný podvědomí*, Praha – vestibuly metra, vytvořeno 2003.



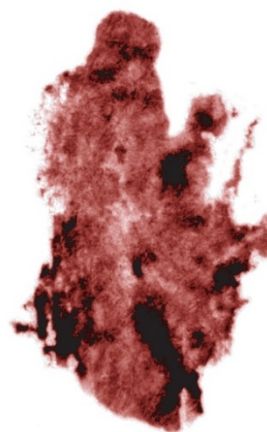
37. reklamní světelné poutače, umělecká intervence, ZTOHOVEN: *Znásilněný podvědomí* - vernisáž, Praha - vestibul metra A/Dejvická, vytvořeno 2003.



38. nádoby na odpad, objekt, Roman Týc: *Heavy Sugar*, Praha – Trafačka, 2007.
39. pouliční osvětlení, umělecká intervence, Roman Týc: *Pomníčky*, Česká republika, 2008.



XIII.



Syn na klíně své Matky

40. reklamní světelné poutače, umělecká intervence, Roman Týc: *Křižová cesta*, Praha – ulice Křižíkova k ulici Ocelářská, 2007.



41. světelná signalizační zařízení, umělecká intervence, Roman Týc: *Semafory*, Praha, 8. 4. 2007.



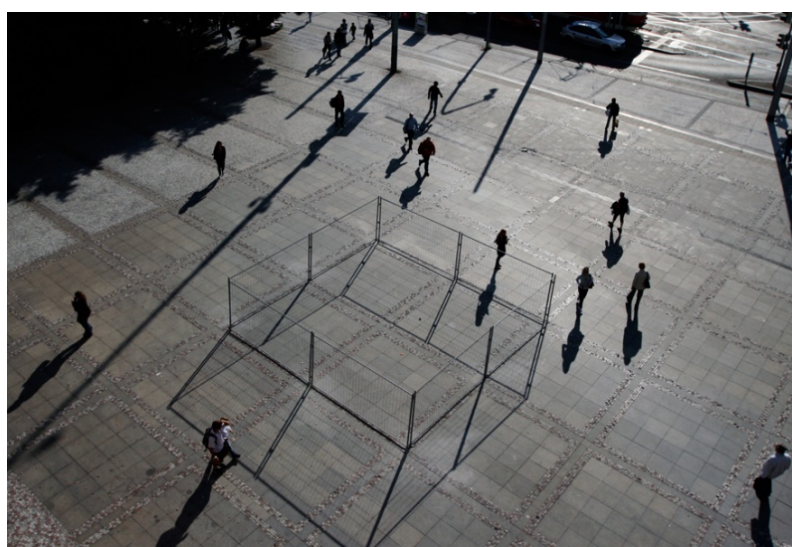
42. nádoba na odpad, umělecká intervence, Epos 257: tag/podpis, Praha - Kolovraty, 2019.



43. pouliční hodiny, umělecká intervence, Epos 257: *Za pět minut dvanáct*, Praha – Jiráskovo náměstí, 21. prosince (den slunovratu) 2008.



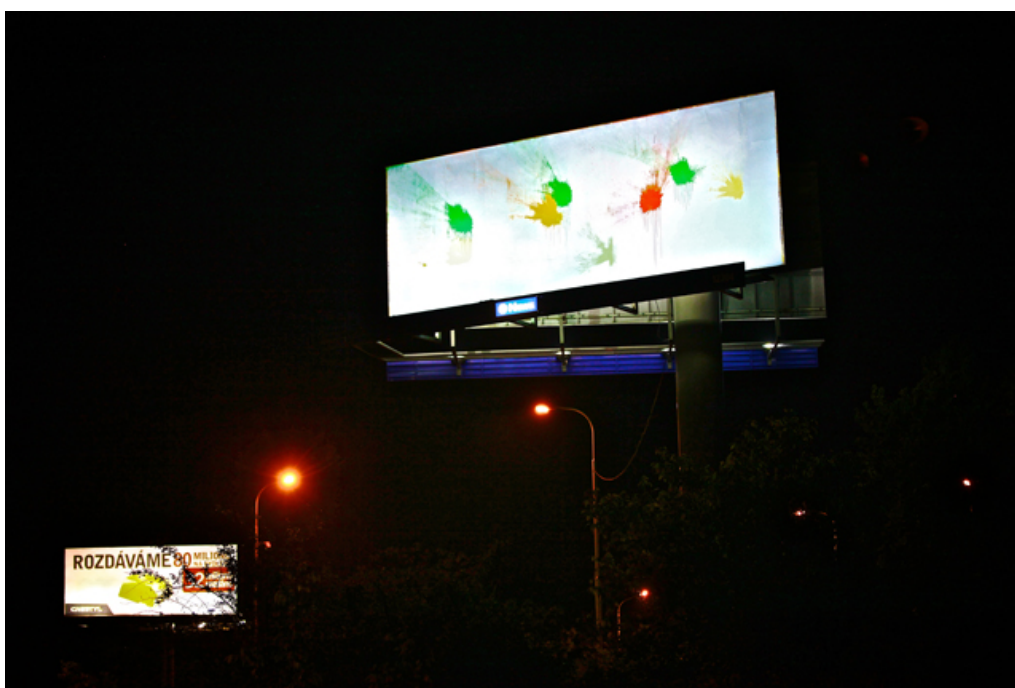
44. pouliční hodiny, umělecká intervence, Michal Doležal a Zdeněk Jiroušek: *JE KAM SPĚCHAT?*, 1997.



45. pouliční zábrany, umělecká instalace, Epos 257: 50 m² veřejného prostoru (Zábor veřejného prostoru, který viditelně postrádá jakýkoli účel), Praha - Palacké náměstí, doba trvání: 54 dnů (4. 9. – 27. 10. 2010).



46. pouliční zábrany, umělecká instalace, Epos 257: Parafráze na pomník Leopolda I., Berlín - České centrum, 2015.



47. reklamní poutače, malba, Epos 257: *Urban shoot paintings*, Praha a okolí, 2011.



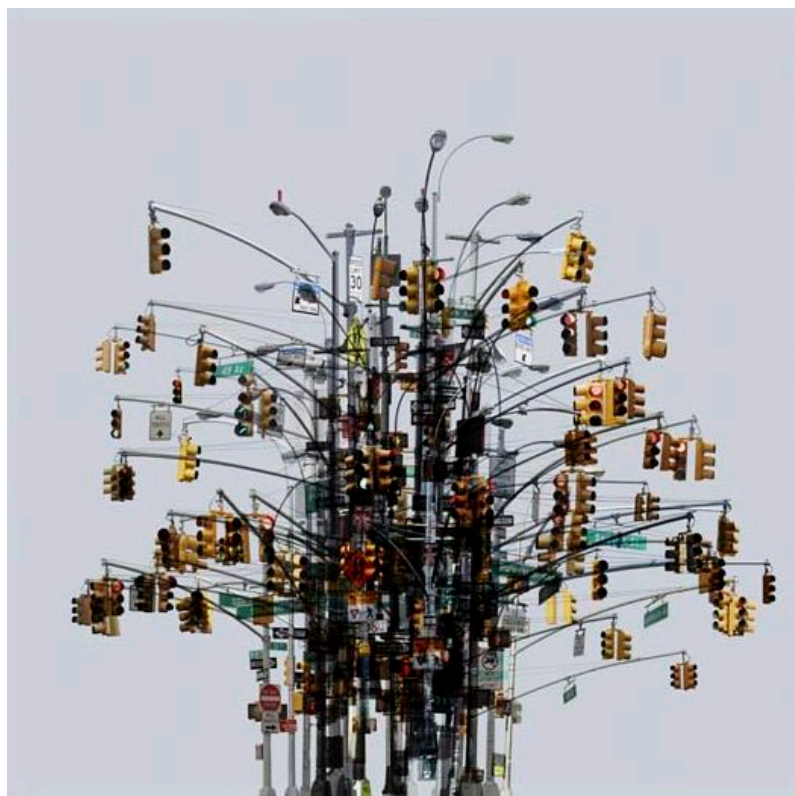
48. reklamní poutače, umělecká intervence, Epos 257: *Portrait* 25. 1. 2013, Česká republika, vytvořeno 22. 1. 2013 (3 dny před tím, než občané zvolili svého prezidenta).



49. reklamní světelný poutač, umělecká intervence, Epos 257: *Brickwall*, Manchester - Civilní soud, 2011.



50. prvek k sezení, umělecká intervence, H3T architekti: *Vyhlídková lavička Grosseto*, Praha - Alšovo nábřeží, 2014.



51. světelné signalizační zařízení, fotografická koláž, Robert Houzar: *Stoplights*, 2014.



52. povrch veřejného prostoru, malba, Jan Kaláb: *Barevný chodník „obrazy pod nohama“*, Praha – Mánes/Masarykovo nábřeží, 2006.

53. povrch veřejného prostoru, malba, Jan Kaláb: *Barevný chodník „obrazy pod nohama“*, Praha - Letná, 2014.



54. povrch veřejného prostoru, umělecká intervence, Jan Kaláb: Barevné dlažební kostky, Praha - Žižkov, 2007.



55. povrch veřejného prostoru, umělecká intervence, Epos 257: „Modrá zóna na výstavě Retroreflexe“, Praha – Veletržní palác, 2017.



56. povrch veřejného prostoru/dopravní kužel, umělecká intervence, Vladimír Turner: Památník ulice na Mírovém náměstí, Ostrava – Mírové náměstí, 2015.



57. reklamní poutač, umělecká intervence, Vladimír Turner: *Strom*, Pardubice, 2011.
58. reklamní poutač/billboard, umělecká intervence, Vladimír Turner: *On display*, Kyrgyzstán – u jezera Issykkul, 2016.



59. povrch veřejného prostoru, umělecká intervence, Brad Downey: *Misunderstood Lovers (Square)*, Horsens, 2013.



60. pouliční osvětlení, umělecká intervence, Brad Downey: *Madonna and Child*, Londýn, 2004.
61. pouliční osvětlení, umělecká intervence, Brad Downey: *The Tree*, Londýn, 2005 (doba trvání 3 týdny).



62. prvky k sezení, umělecká intervence, Brad Downey: *Bench Shift*, Stockholm, 2007.
63. prvky k sezení, umělecká intervence, Brad Downey: *Take A Seat*, New York, 2007 (doba trvání 9 dní).
64. prvky k sezení, umělecká intervence, Brad Downey: *Bench Lift*, Roskilde, 2010.



65. prvky k sezení, umělecká intervence, Brad Downey: *This is How We Roll*, Kodaň, 2011.



66. prvky k sezení, umělecká intervence, Brad Downey: *Chairs Spread*, Winterthur, 2014.



67. nádoba na odpad, umělecká intervence, Brad Downey: *Bag Lift (helium poubelle)*, Paříž, 2008.



68. přístřešek, umělecká intervence, Brad Downey: *No Time To Wait*, Varšava, 2012.



- 69. nádoba na odpad, umělecká intervence, Brad Downey: tag/podpis, Praha 2008.
- 70. nádoba na odpadky/prvek k sezení, umělecká intervence, Brad Downey: intervence v rámci festivalu NAMES, Praha - Vysočany, 2008.



- 71. nádoby na odpad, umělecká intervence, Brad Downey a Thomas Bratzke: *Every Path Has It's Puddle*, Hamburg, 2012.
- 72. reklamní poutač, umělecká intervence, Brad Downey a George Hladík: *Born To Be Wild*, Praha, 2013.



73. reklamní poutač, umělecká intervence, Aram Bartholl: *Forgot your password?*, Štrasburk, 2018.



74. pouliční kamera, umělecká intervence, Aram Bartholl *Is this you in the video?*, Štrasburk, 2018.



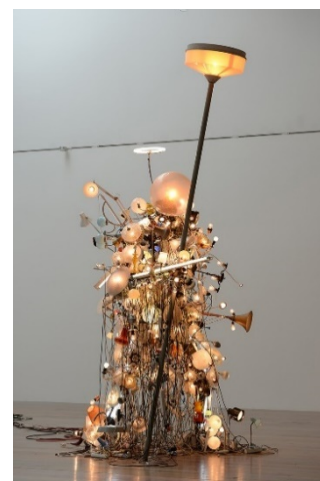
75. pouliční obrazovka, návrh umělecké intervence, Skrytá tvůrčí jednotka K'd: návrh projektu *Přímý přenos*, 1997.



76. pouliční obrazovka, umělecká intervence, Krištof Kintera: *Přímý přenos*, Praha – Strašnice, 1998.



77. pouliční zábrany, umělecká instalace, Krištof Kintera: *Paradise Now* (doplněné o popisek autora), Koblenz, 2009.
78. pouliční osvětlení, umělecká instalace, Krištof Kintera: *Ley down and shine*, Česká republika, 2009.



79. pouliční osvětlení, umělecká instalace, Krištof Kintera: *My light is your light*, Česká republika, 2008.
80. pouliční osvětlení, umělecká instalace, Krištof Kintera: *My Light is Your Life II (model: Shiva Samurai)*, Česká republika, 2008.



81. pouliční osvětlení, umělecká intervence Krištof Kintera: *Miracle*, Tilbug, 2008.



82. pouliční osvětlení, památník, Krištof Kintera: *Memento mori - My Choice*, Praha - Park Folimanka, 2013.



83. pouliční osvětlení, památník, Krištof Kintera: *Bike to Heaven*, Praha - křižovatka Dukelských hrdinů a Nábřeží Kapitána Jaroše, 2013.



84. pouliční osvětlení, umělecká intervence, Epos 257: Halucino Lamp, Praha, 2009.



85. pouliční osvětlení/reklamní poutače, umělecká intervence, Vladimír Turner: *Pod svícnem je největší tma – Největší gangsteři nesedí ve stínu vězení, ale ve světlech reflektorů*, Praha, 2017.



86. pouliční osvětlení, umělecká intervence, Brad Downey: *Parasite Space*, Moskva, 2015.



87. pouliční osvětlení, socha, Jaroslav Róna: *Edison*, Liberec, 2009.



88. pouliční osvětlení/prvek k sezení, socha, Emil Králíček: kubistická lampa, Praha – Jungmanovo náměstí, 1913.



89. přístřešek, socha, David Černý: *Hostina obrů*, Liberec, 2005.



90. poštovní schránka, umělecká instalace, Tomáš Vaněk: *Particip č. 199*, Praha - ProLuka, 2017.



91. pouliční zábrana, umělecká instalace, Robert Bárta: *One day i will grow up*, Praha - ProLuka, 2015.



92. prvek k sezení/pouliční zábrany, umělecká instalace, Martin Kubica: *Místa nejisté utopie*, Praha - náměstí Organizace spojených národů, 2019.



93. přístřešek, umělecká intervence, Abby Klages: *The inaccessible transit shelter*, Toronto, 2019.



94. pouliční zábrany, umělecká instalace, Vladimír Turner: *Parcela*, Praha – ProLuka, 2017.



95. reklamní plochy, Galerie Mimochodem, Pavel Matoušek: Light Years, Praha – Palackého náměstí, 2019.



96. reklamní plochy, Galerie Ahoj Nazdar Čau, Pavel Matoušek: Nebeské pastviny, Liberec, 2018.



97. stožáry, Galerie SPZ, Matěj Smetana: *Vlajka*, Praha – Nové Město, 2013.
 98. stožáry, Galerie SPZ, Jan Šerých: *Vlajka*, Praha – Nové Město, 2012.
 99. stožáry, Galerie SPZ, Adéla Marie Jirků: *Vlajka*, Praha – Nové Město, 2015.



100. nádoby na odpad, umělecká instalace, Adrian Altman: *Treat Me Like Trash, Cause That's All I Am*, Praha – Nové Město/Galerie SPZ, 2019.



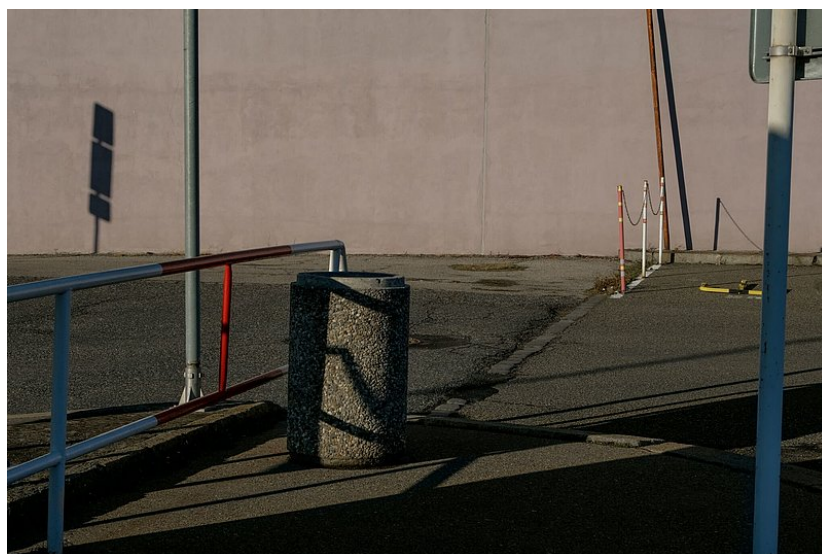
101. nádoby na odpad, malba (olej na plátně), Tomáš Tichý: *Kontejnery II.*, 2011.



102. pouliční osvětlení, malba (olej na plátně), Petr Malina: City Time, 2015.



103. pouliční osvětlení, fotografická koláž, Robert Houzar: Street Lamps, 2016.



104. nádoba na odpad/pouliční zábrany, fotografie, David Gaberle: *Na Prahu*, Praha, 2018.



105. prvky k sezení, fotografie, Viktor Kolář: „*Co tu dělám?*“, Ostrava, 1980.



106. prvky k sezení/reklamní světelný poutač/přístřešek, fotografie, Viktor Kolář, Ostrava, 2002.



107. prvky k sezení, fotografie, Ladislav Sitenský: „Náměstí Míru pod čerstvým sněhem, vypadalo i tenkrát svátečněji. Moc bych se přimlouval, aby i ty dnešní lavičky byly pěkné a bytelné, aby mohly vzdorovat pohromám všeho druhu 1937“, Praha – náměstí Míru, 1937.



108. prvky k sezení, fotografie, Josef Sudek: Z cyklu *Procházka po kouzelné zahrádce*, 1954 – 1959.



109. prvky k sezení, fotografie, Jiří Všecká: *Barevná tajemství mostu*, Praha – u Karlova mostu, nedatováno.



110. povrch veřejného prostoru, umělecká intervence, Brad Downey:
Misunderstood Lovers (Square), Horsens, 2013.