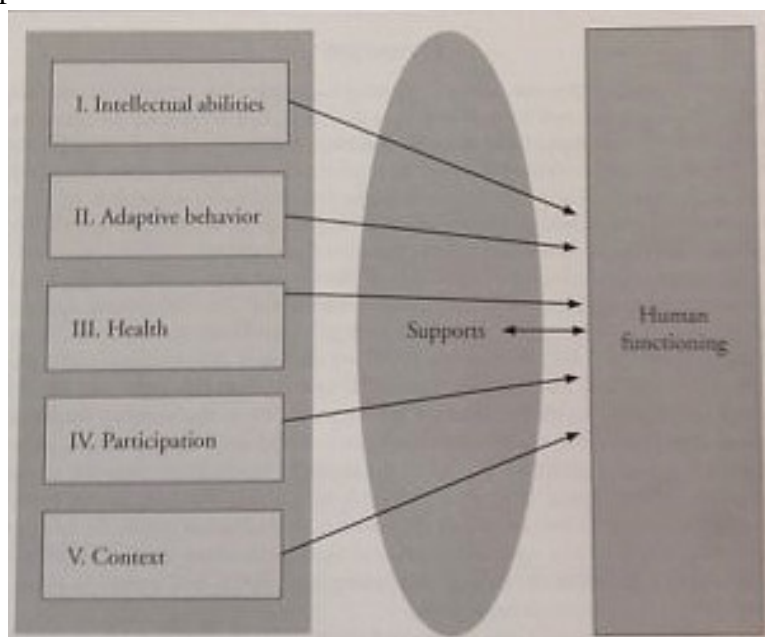
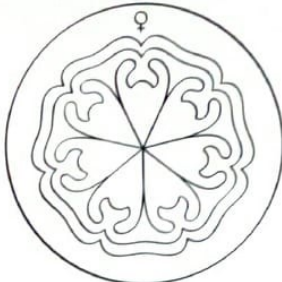


# Přílohy

## Příloha č. 1



Zdroj: THE AAIDD (2010): Intellectual Disability. Definition, Classification, and Systems of Support. Washington, DC: AAIDD. Str. 14.

|                     |                                                                                   |                   |
|---------------------|-----------------------------------------------------------------------------------|-------------------|
|                     | Planeta: Venuše                                                                   |                   |
| Strom:<br>Bříza     |  | Kov:<br>Měď       |
| Archanděl:<br>Anael |                                                                                   | Orgán:<br>Ledviny |
| Barva:<br>Zelená    |                                                                                   | Tón:<br>F         |
| Zrno:<br>Oves       |                                                                                   | Hláská:<br>A      |
|                     | Venušina pečeť                                                                    |                   |

Hovoří měděná Venuše, panenskou bělavou břízou,  
která lehce koření a mnoho světla pije:  
Ó člověče, stav na své Duši. Něhou obdivující a milující Krásu Světa.

## Pátek

Anežka Janátová  
Josef Krčák

Volné                      Ami    Dmi    G



U ze - le - né tú - ně ho - lu - bi - ka pi - la z lás - ky ti da - ru - ji

Dmi    Ami    Hmi    Vivo - tanečně    Ami    Hmi    Ami    G    C



mě - dě - ný pás                      za - zpí - vám                      za - plá - či                      vždy jsem tak ži - la

Dmi                      G                      Dmi                      G                      Volné    G    Ami    Hmi    G    Ami    E                      FINE



přijď mi - lý v pá - tek                      če - kám tě                      zas                      D.C. al Fine

2. Koupíš mi náramek, chci také z mědi,  
náramkem uzavřu hledání kruh


holoubek věrnost zná, touha se dědí,  
zelená země nebe je druh.

Zdroj: Dílna Eliáš.



Zdroj: Dílna Eliáš.

Příloha č. 4

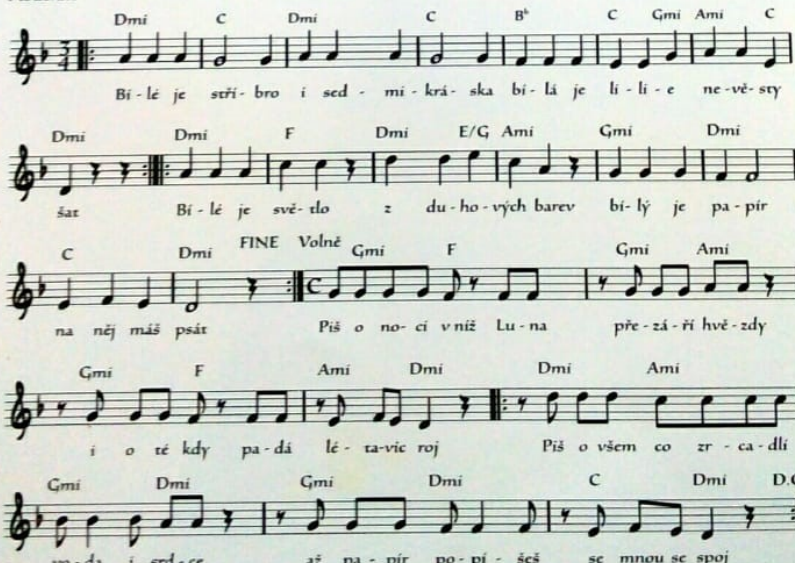
|                       |                                                                                   |                     |
|-----------------------|-----------------------------------------------------------------------------------|---------------------|
|                       | Planeta: Měsíc                                                                    |                     |
| Strom:<br>Třešeň      |  | Kov:<br>Stříbro     |
| Archanděl:<br>Gabriel |                                                                                   | Orgány:<br>Pohlavní |
| Barva:<br>Fialová     |                                                                                   | Tón:<br>H           |
| Zrno:<br>Rýže         |                                                                                   | Hláska:<br>Ei       |
|                       | Měsíční pečť                                                                      |                     |

Hovoří stříbrný měsíc v májovém čase, kvetoucím třešňovým stromem, jehož květy v létě dozrají v plod: Ó člověče, proměň jako rostlina to co je dole v to, co je nahoře, proměň pudy a dozrávej ke sklizni životních plodů.

## Pondělí

Anežka Janátová  
Josef Krček

Moderato



Bí - lé je stří - bro i sed - mi - krá - ska bí - lá je li - li - e ne - vě - sty  
 šat Bí - lé je svě - tlo z du - ho - vých barev bí - lý je pa - pír  
 na něj máš psát Piš o no - ci v níž Lu - na pře - zá - ři hvě - zdy  
 i o té kdy pa - dá lé - ta - víc roj Piš o všem co zr - ca - dli  
 vo - da i srd - ce až pa - pír po - pí - šeš se mnou se spoj

Zdroj: Dílna Eliáš.

Příloha č. 5

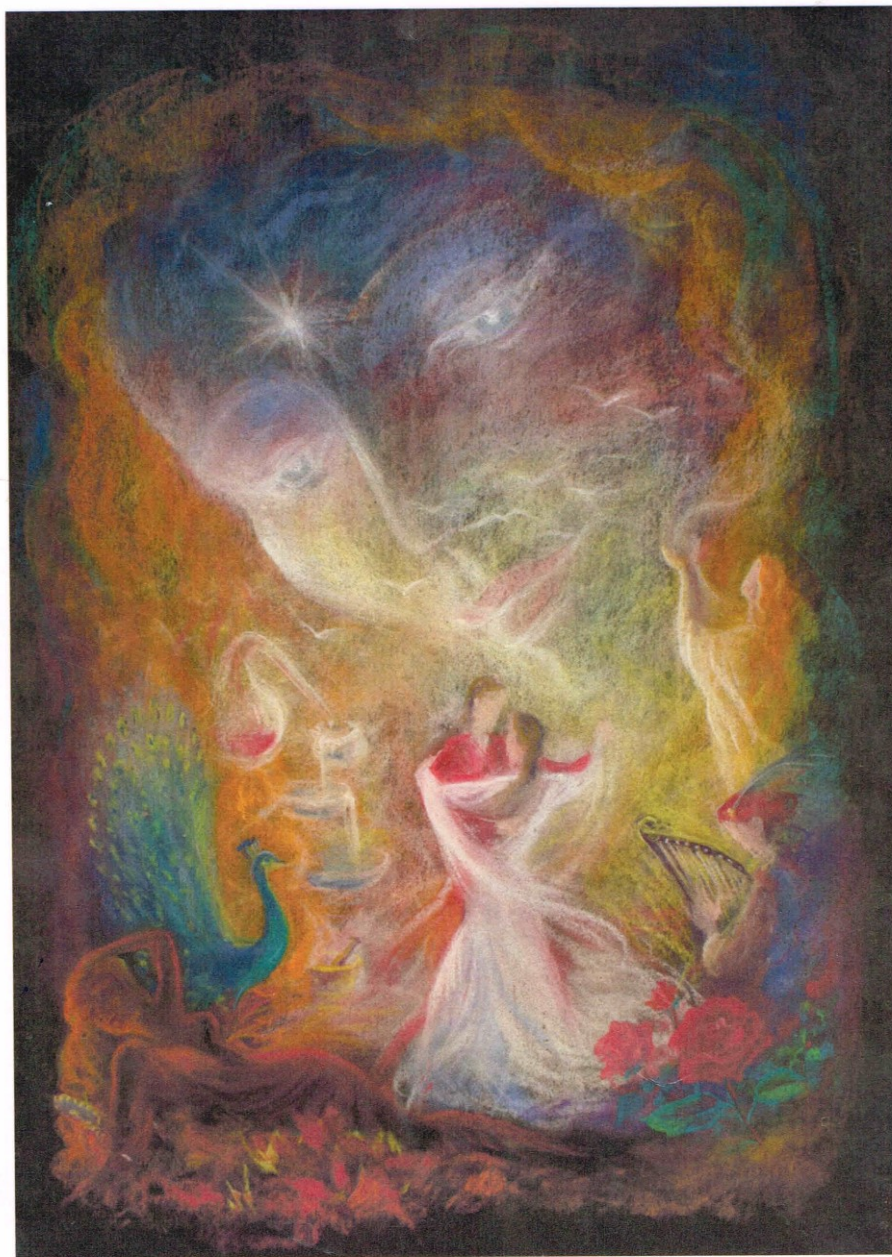


Zdroj: Dílna Eliáš.



Raphael  
David Newbatt

Zdroj: Dílna Eliáš.



Anael  
David Newbatt

Zdroj: Dílna Eliáš.