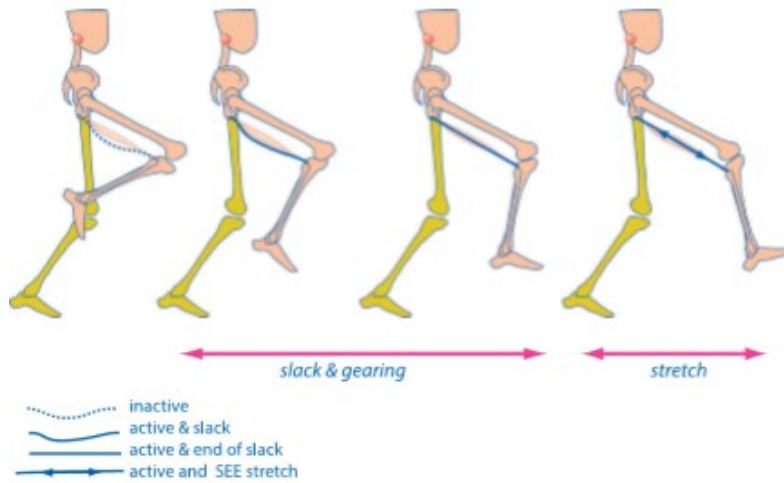


SEZNAM PŘÍLOH

Příloha č. 1: Zachování izometrické kontrakce ve střední švihové fázi krokového cyklu	69
Příloha č. 2: Rozdělení úrazů dle lokalizace, typu a délky rekonvalescence.....	69
Příloha č. 3: Formulář pro vstupní vyšetření	70
Příloha č. 4: Nové experimentální zařízení pro měření excentrické síly hamstringů během NHE.....	72
Příloha č. 5: Souhlas (osoby) s videozáznamem a/nebo fotografováním.....	72
Příloha č. 6: Lokalizace jednotlivých elektrod pro měření SEMG	74
Příloha č. 7: Ukázka stanovení period u NHE pomocí elektrického goniometru	76
Příloha č. 8: Rozdíl průměrných a maximálních hodnot EMG aktivace BF a ST při NHE	76
Příloha č. 9: Rozdíl průměrných a maximálních hodnot EMG aktivace BF a ST při SLE	77
Příloha č. 10: Histogramy popisující rozdíly v aktivačních časech BF a ST na pravé a levé straně	78

PŘÍLOHY



Příloha č. 1: Zachování izometrické kontrakce ve střední švihové fázi krokového cyklu (Van Hooren & Bosch, 2016)

	Total	1–3 Days	4–7 Days	8–28 Days	>28 days
Injury location					
Head and neck	77 (2)	19 (2)	23 (2)	29 (2)	6
Neck/cervical spine	23	11 (1)	8	3	1
Shoulder/clavícula	80 (2)	12 (1)	16 (1)	30 (2)	22 (3)
Upper arm	3	1	2	0	0
Elbow	24	3	10	8	3
Forearm	5	1	0	2	2
Wrist	8	1	1	4	2
Hand/finger/thumb	38	8	6	16	8
Sternum/ribs/upper back	47 (1)	9	16 (1)	19 (1)	3
Abdomen	31	3	7	17 (1)	4
Lower back/pelvis	237 (5)	74 (8)	78 (7)	66 (4)	19 (3)
Hip/groin	616 (14)	119 (12)	169 (15)	256 (16)	72 (10)
Thigh	1064 (23)	184 (19)	272 (23)	469 (28)	139 (20)
Knee	818 (18)	183 (19)	155 (13)	268 (16)	212 (30)
Lower leg/Achilles tendon	511 (11)	116 (12)	132 (11)	178 (11)	85 (12)
Ankle	625 (14)	150 (15)	185 (16)	220 (13)	70 (10)
Foot/toe	268 (6)	75 (8)	81 (7)	63 (4)	49 (7)
Unknown	8	2	3	3	0
Injury type					
Fracture	160 (4)	7	9	59 (4)	85 (12)
Other bone injury	26	5	1	6	14 (2)
Dislocation/subluxation	50 (1)	5	4	24 (1)	17 (2)
Sprain/ligament injury	828 (18)	123 (13)	197 (17)	334 (20)	174 (25)
Meniscus/cartilage	124 (3)	3	7	41 (2)	73 (10)
Muscle injury/strain	1581 (35)	212 (22)	397 (34)	765 (46)	207 (30)
Tendon injury	327 (7)	95 (10)	71 (6)	101 (6)	60 (9)
Haematoma/contusion	744 (17)	306 (32)	282 (24)	141 (9)	15 (2)
Abrasion	7	3	3	1	0
Laceration	31	10 (1)	11	10	0
Concussion	34	5	14 (1)	14	1
Nerve injury	29	7	3	14	5
Synovitis/effusion	158 (4)	55 (6)	36 (3)	55 (3)	12 (2)
Overuse complaints	285 (6)	110 (11)	99 (9)	59 (4)	17 (2)
Other type	91 (2)	23 (2)	27 (2)	24 (1)	17 (2)
Total injuries	4483	971	1164	1651	697

Příloha č. 2: Rozdělení úrazů dle lokalizace, typu a délky rekonvalescence
(Ekstrand et al., 2011)

Protokol k praktické části diplomové práce

TÉMA DIPLOMOVÉ PRÁCE

EMG studie: Nordic hamstring exercises vs. izometrické posilování

Vedoucí práce: MUDr. Kryštof Slabý

Všechny Vámi podané informace a údaje budou použity ke zpracování této diplomové práce. Tímto bych vám rád poděkoval ochotu a pomoc účastnit se vstupního vyšetření a měření pomocí EMG.

Vstupní vyšetření:

Základní údaje o pacientovi	
Jméno a příjmení	
Pohlaví	
Věk	
Váha (kg)	
Výška (cm)	
BMI	
Somatotyp	endomorf x mezomorf ektomorf
Odrasová DKK	

Pravák x levák

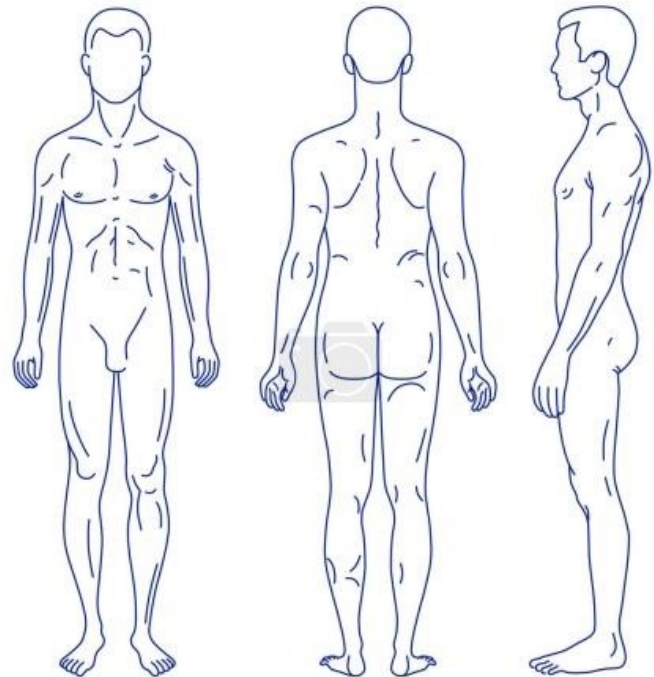
Sportovní anamnéza:

Objektivně (zepředu, zezadu, z boku)

Hlava – ramena – trup – pánev – koleno – kotník

- Lopatky, thorakobrachiální trojúhelníky, tajle
- Hrudník, oblast břicha
- Páteř
- Pánev
- Kyčel, koleno, kotník, klenba nohy

Vyšetření pánve



- Postavení hřebenu lopaty kyčelní, předních spin (SIAS), zadních spin (SIPS)
- Postavení SIPS vůči SIAS
- Vyšetření inflare x outflare pánve (infragluteální rýhy)
- Michaelisova routa
- Fenomén předbíhání
- Spine sign
- Trendelenburg-Duchennova zkouška
- SI pružení (v supinační poloze)

Vyšetření stoje a chůze

- Aspekce přirozené chůze
- Vyšetřené modifikované chůze (o zúžené bázi, pozpátku, s elevací HKK)

Vyšetření posturální stabilizace a posturální reaktivit

- Extenční test
- Test extenze v kyčlích
- Brániční test
- Test hlubokého dřepu
- Test polohy na čtyřech

Další testy:

- Thomayerova zkouška:
- Výpad
- Single leg sit to stand test

Vyšetření zkrácených svalů dle Jandy (0,1,2)	
Flexory kyčelního kloubu	
Flexory kolenního kloubu	
Adduktory kyčelního kloubu	
Paravertebrální svalstvo	

Příloha č. 3: Formulář pro vstupní vyšetření**Příloha č. 4: Nové experimentální zařízení pro měření excentrické síly hamstringů během NHE (Opar, Piatkowski, Williams & Shield, 2013)**

FN MOTOL

V ÚVALU 84, 150 06 PRAHA 5

Tel.: 22443 1111, www.fnmotol.cz

FAKULTNÍ NEMOCNICE V MOTOLE

Souhlas (osoby) s videozáznamem a/nebo fotografováním ve Fakultní nemocnici v Motole za účelem pořizování výukových materiálů, publikací, podkladů pro vědecký výzkum

Jméno a příjmení:..... nar.

.....

bydliště:

.....

Já, níže podepsaný, tímto **souhlasím** ve smyslu ust. § 84 a násl. zákona č. 89/2012 Sb., občanský zákoník, ve znění pozdějších předpisů, s fotografováním a/nebo pořízením videozáznamu

- své osoby a/nebo
- svého nezletilého dítěte jméno a příjmení:.....

ve Fakultní nemocnici v Motole, IČO: 00064203, se sídlem V Úvalu 84, Praha 5, PSČ 150 06 (dále jen „FN Motol“), tj. s pořízením fotografií a/nebo videozáznamu zachycujícími části mého těla a/nebo mou podobu (nebo podobu nezletilého dítěte), s časově a územně neomezeným použitím, to vše libovolnou technologií a v neomezeném počtu užití. Souhlasem s vlastním vyobrazením částí těla, podoby (nebo částí těla, podoby nezletilého dítěte) uděluji souhlas též k jeho obvyklému a s ohledem na okolnosti případu zároveň i pro mě předvídatelnému rozmnožování a šíření.

Podpisem tohoto dokumentu vyjadřuji souhlas s tím, že videozáznamy a/nebo fotografie jsou pořizovány k účelům:

- použití pro dokumentaci zdravotního stavu, jeho vývoje v čase, postupu léčby pro účely výzkumu a/nebo vzdělávání odborných zdravotnických pracovníků k jejich studiu;

- zpřístupnění veřejnosti, a to vcelku nebo po částech, počítačovou nebo obdobnou sítí;
- zařazení do periodických a neperiodických publikací a/nebo článků se zdravotnickou tematikou, rozmnožování těchto publikací a rozšiřování všemi způsoby; zpracování výukových materiálů a publikací.

Souhlasím s tím, že videozáznamy a/nebo fotografie mohou být měněny, použity jako součást díla souborného nebo může být použita pouze jejich část. Tento souhlas uděluji dobrovolně na dobu neurčitou.

V Praze, dne.....

.....
podpis

V případě, že osoba, jejíž videozáznamy a/nebo fotografie jsou pořizovány, nedosáhla věku 18-ti let, nebo není právně způsobilá k podpisu tohoto souhlasu, podepíše souhlas její oprávněný zástupce.

Identifikace zákonného zástupce:

Jméno a příjmení:.....

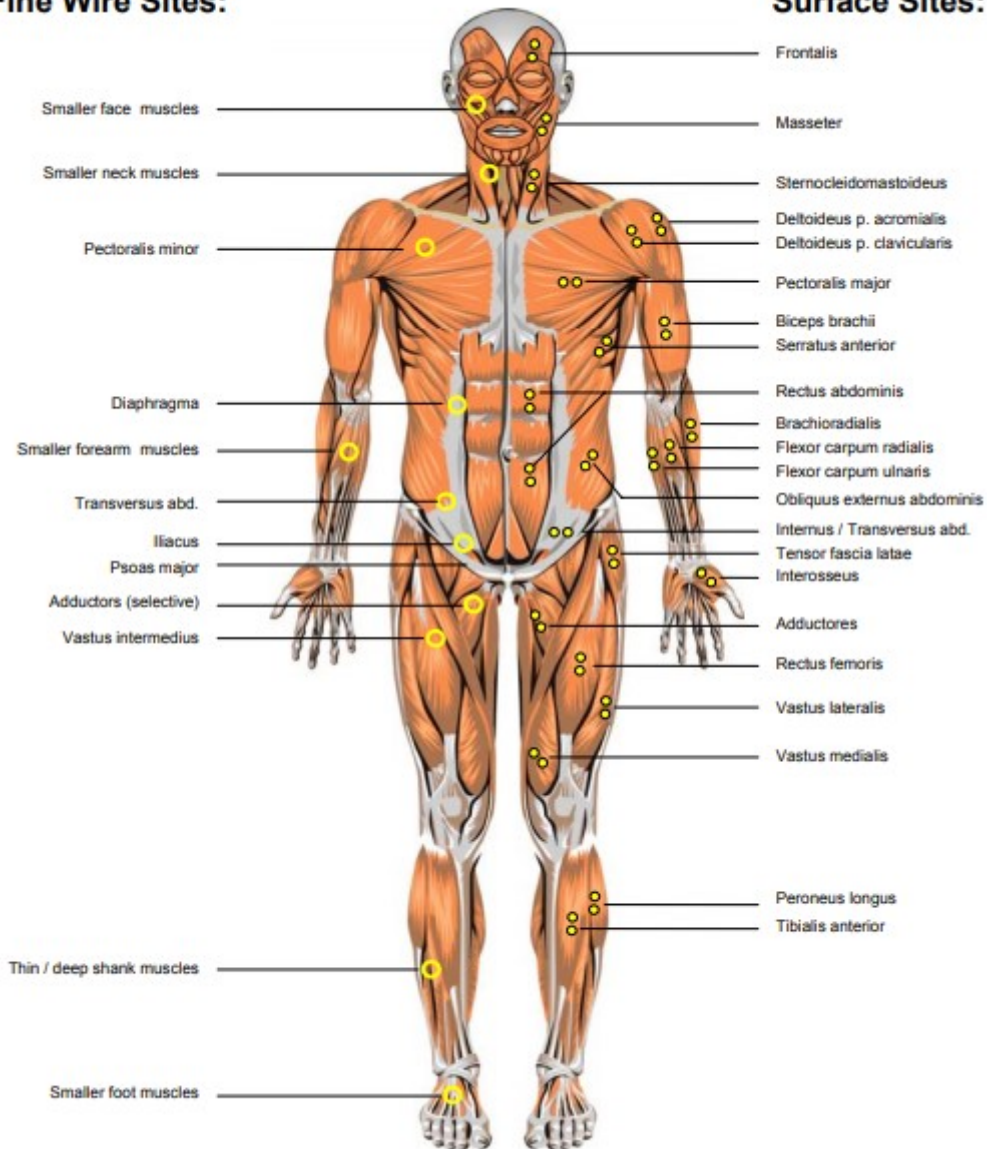
Vztah k osobě:

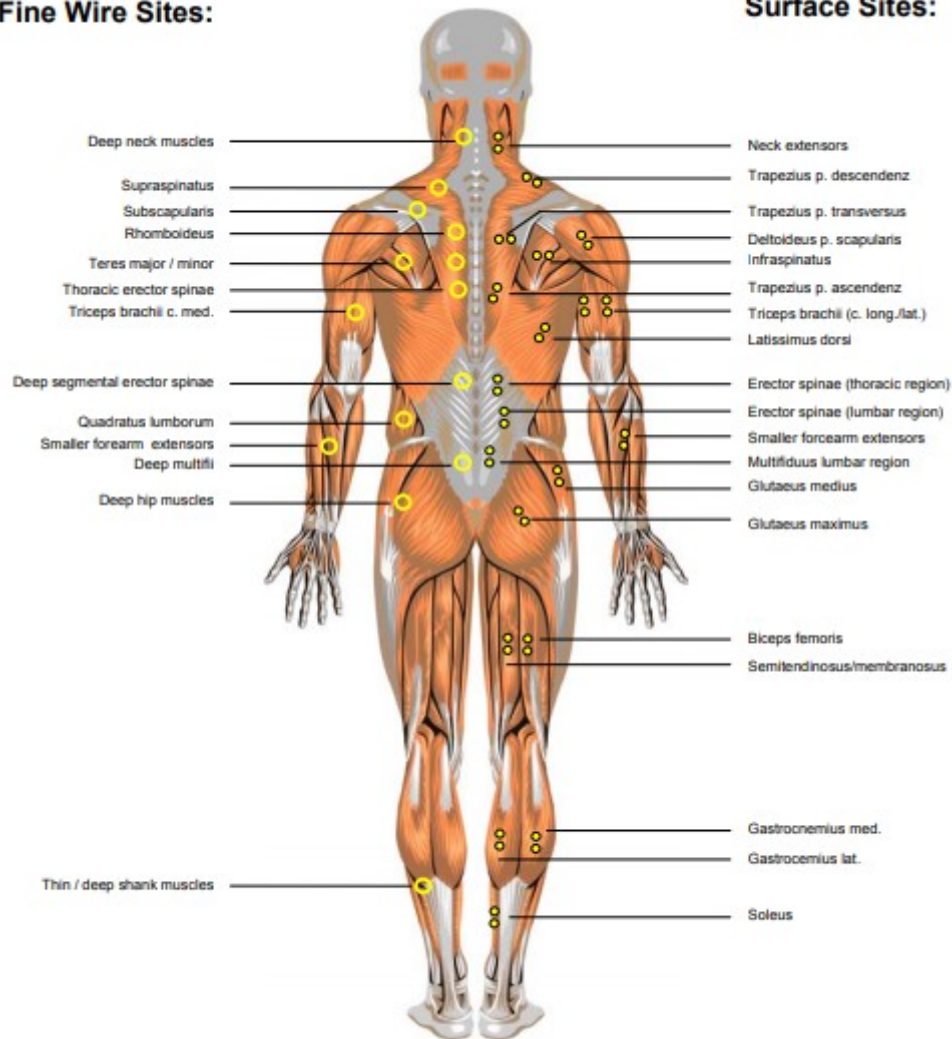
.....
Podpis

Příloha č. 5: Souhlas (osoby) s videozáznamem a/nebo fotografováním ve Fakultní nemocnici v Motole za účelem pořizování výukových materiálů, publikací, podkladů pro vědecký výzkum

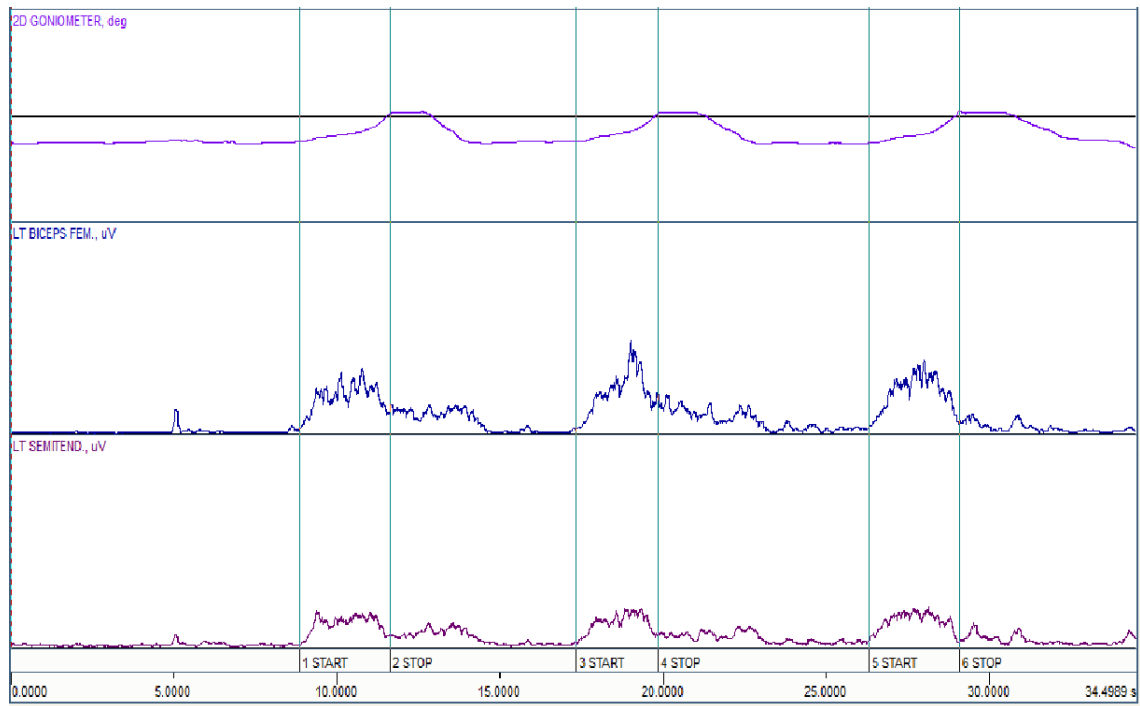
Fine Wire Sites:

Surface Sites:

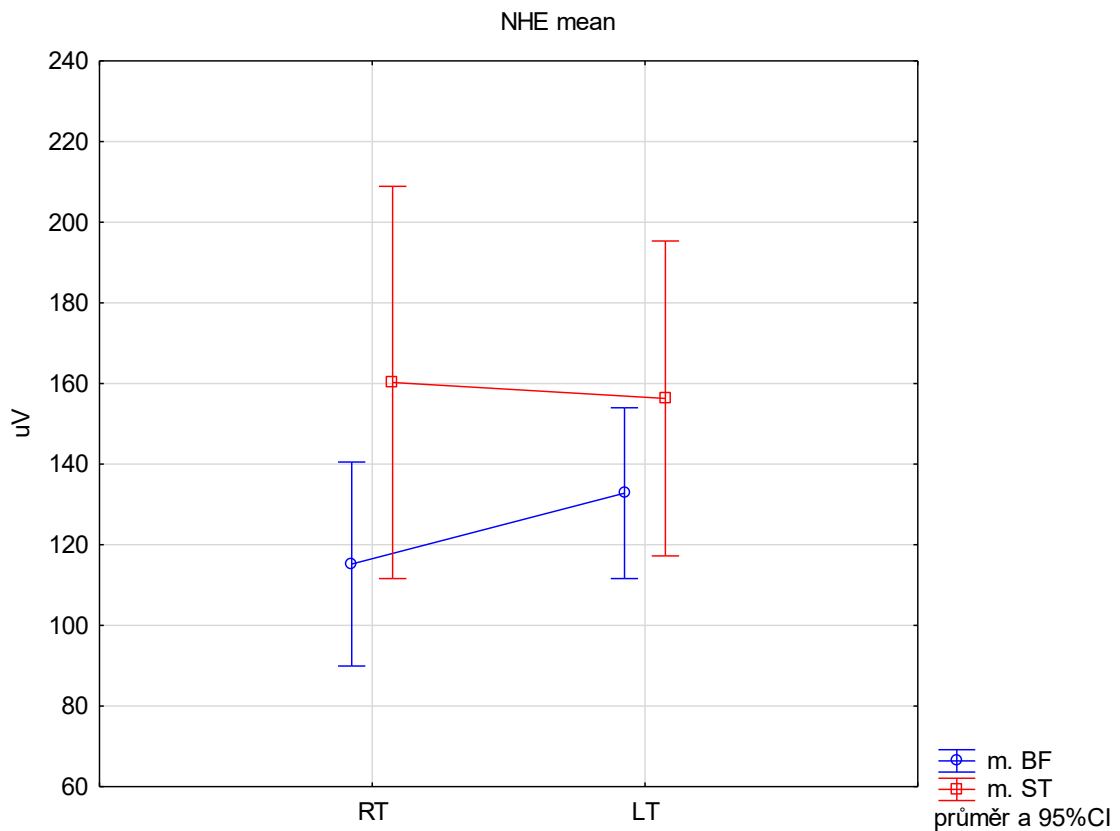


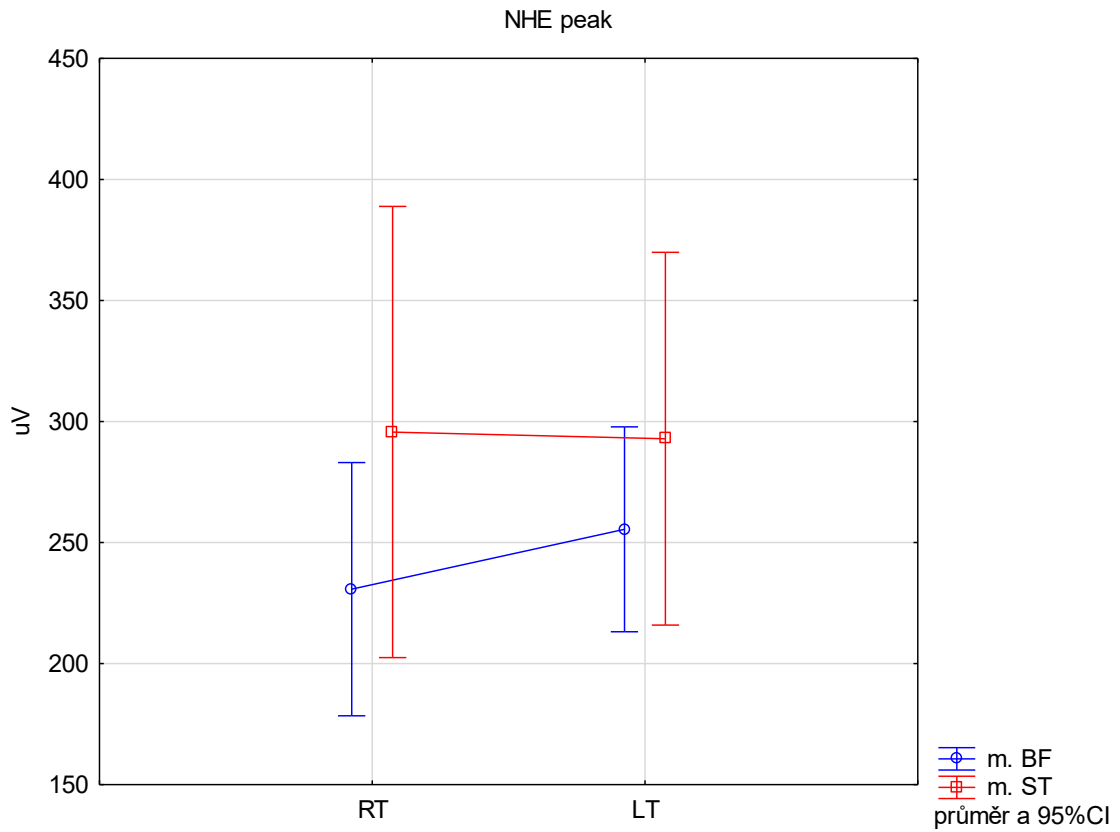
Fine Wire Sites:**Surface Sites:**

Příloha č. 6: Lokalizace jednotlivých elektrod pro měření SEMG (Konrad, 2005)

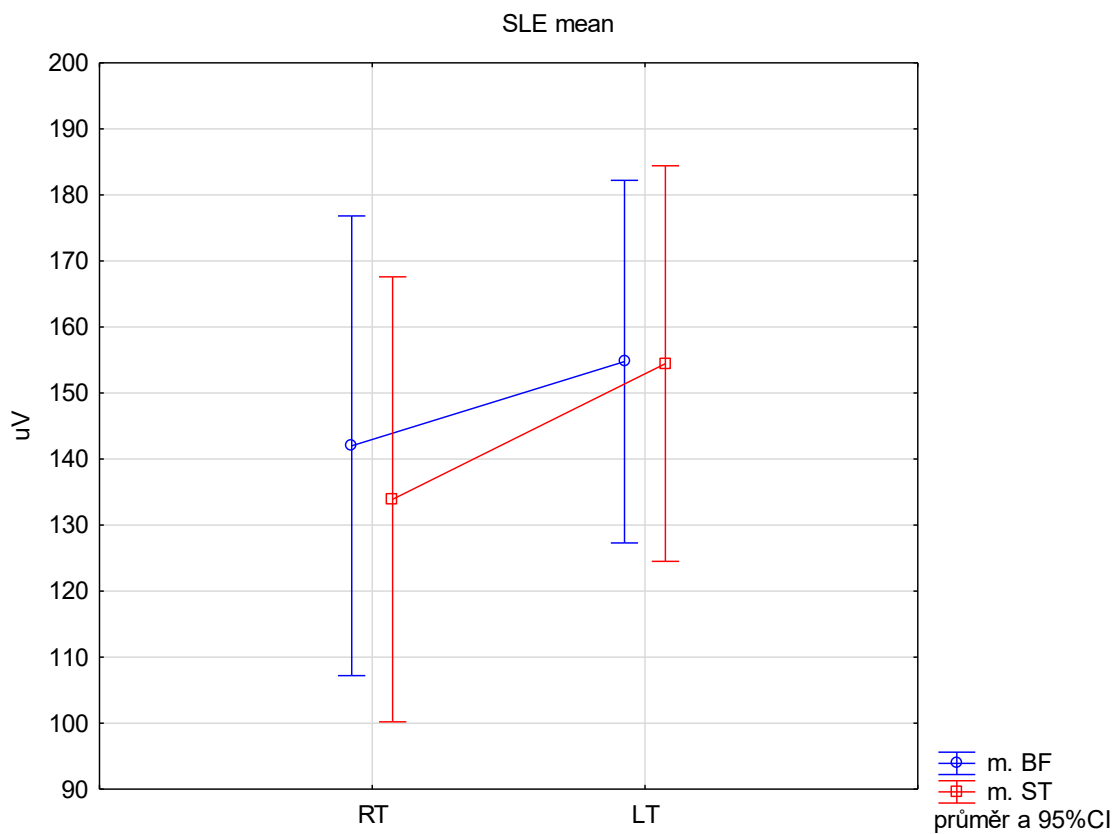


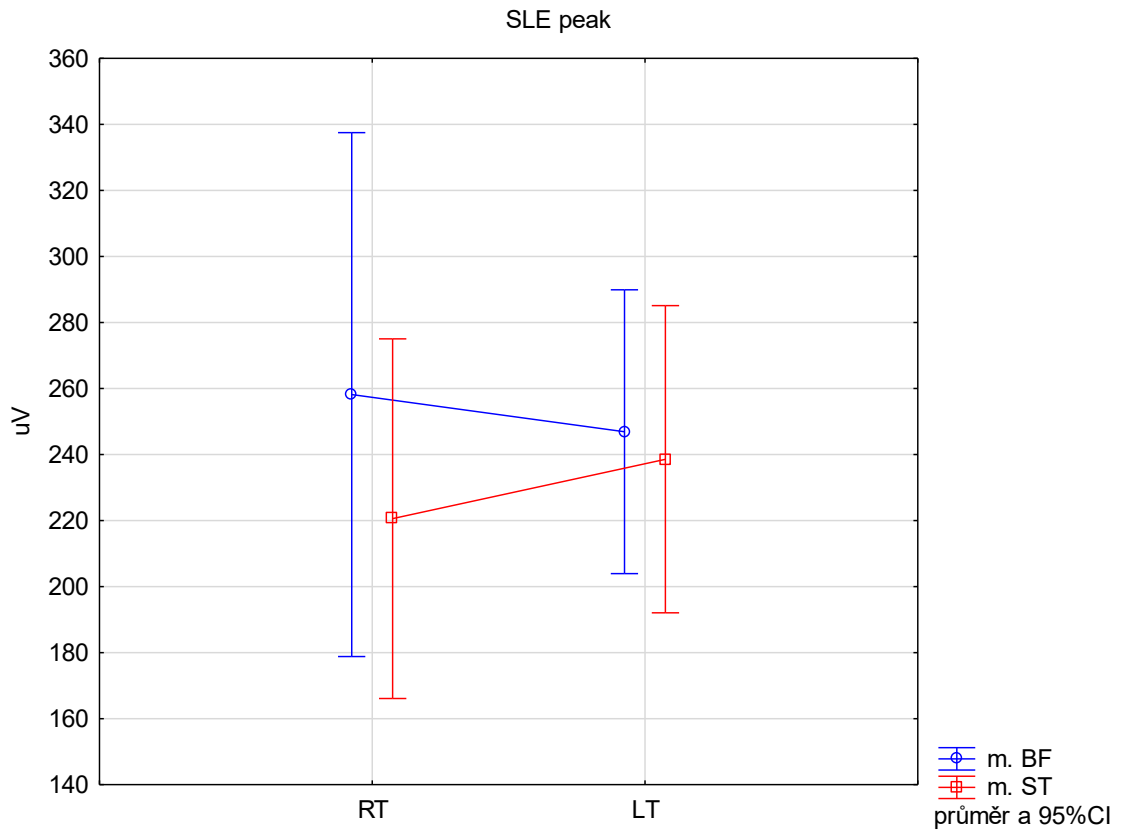
Příloha č. 7: Ukázka stanovení period u NHE pomocí elektrického goniometru



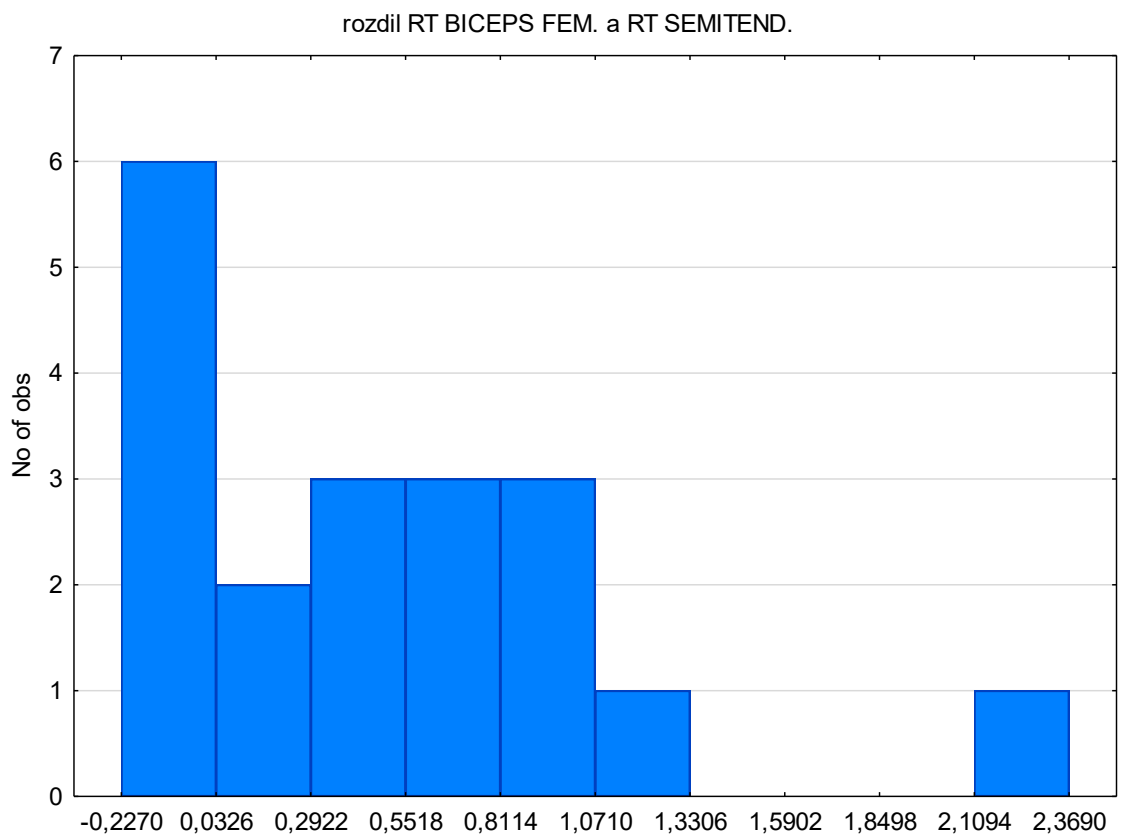


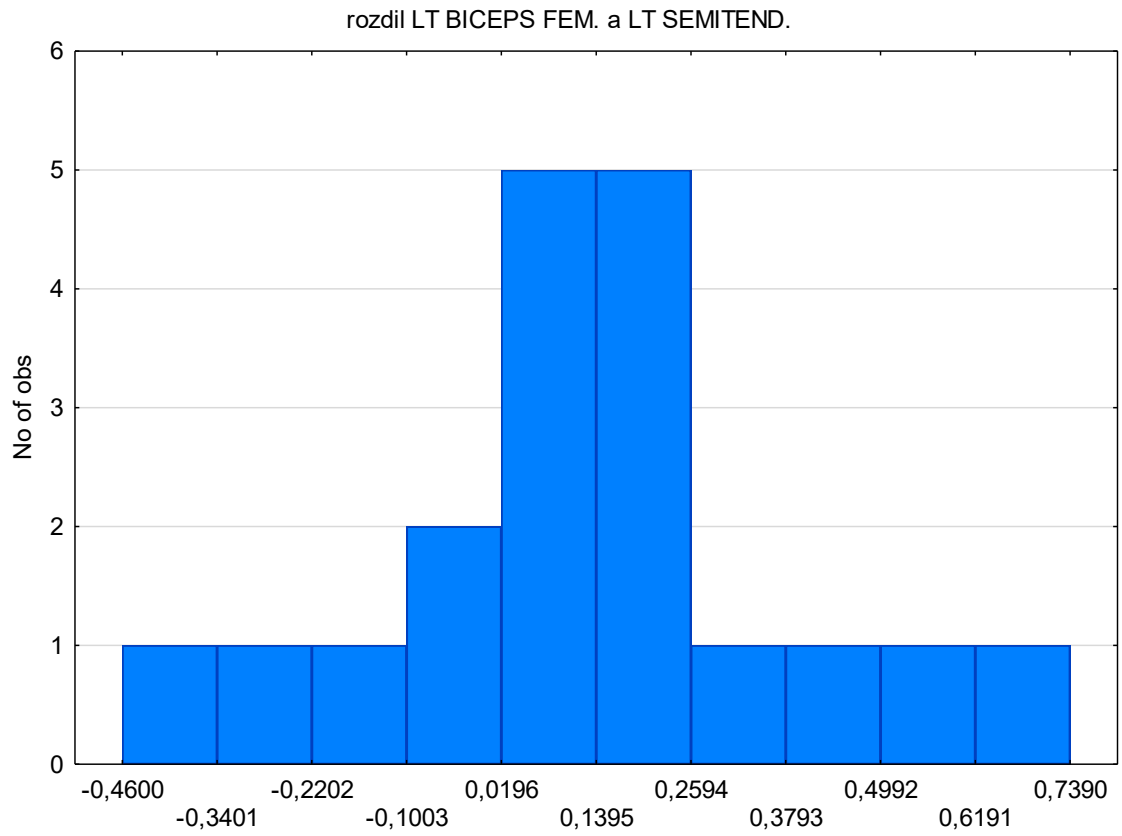
Příloha č. 8: Rozdíl průměrných a maximálních hodnot EMG aktivace BF a ST při NHE





Příloha č. 9: Rozdíl průměrných a maximálních hodnot EMG aktivace BF a ST při SLE





Příloha č. 10: Histogramy popisující rozdíly v aktivačních časech BF a ST na pravé a levé straně

