

# PŘÍLOHY

## Příloha č. 1

### Seznam dalších zdravotních varování

(uvedených v čl. 5 odst. 2 písm. b))

1. Kuřáci umírají předčasně.
2. Kouření ucpává tepny a způsobuje infarkt a mrtvici.
3. Kouření způsobuje smrtelnou rakovinu plic.
4. Kouření v těhotenství škodí zdraví Vašeho dítěte.
5. Chraňte děti: nenuťte je vdechovat váš kouř.
6. Váš lékař nebo lékárník vám může pomoci přestat s kouřením.
7. Kouření je vysoce návykové, nezačínajte s ním.
8. Přestat kouřit, znamená snížit riziko vzniku smrtelných onemocnění srdce a plic.
9. Kouření může způsobit pomalou a bolestivou smrt.
10. Získejte pomoc při odvykání kouření: (telefonní číslo/poštovní adresa/internetová adresa/poradte se se svým lékařem/lékárníkem).
11. Kouření může snižovat krevní oběh a způsobuje neplodnost.
12. Kouření způsobuje stárnutí kůže.
13. Kouření může poškodit sperma a snižuje plodnost.
14. Kouř obsahuje benzen, nitrosaminy, formaldehyd a kyanovodík.

*Obrázek 1- Seznam zdravotních varování, zdroj: EVROPSKÝ PARLAMENT: SMĚRNICE EVROPSKÉHO PARLAMENTU A RADY 2001/37/ES ze dne 5. června 2001 o sbližování právních a správních předpisů členských států týkajících se výroby, obchodní úpravy a prodeje tabákových výrobků, 2001, dostupné z: <https://eur-lex.europa.eu/legal-content/CS/TXT/PDF/?uri=CELEX:32001L0037&from=CS>*

## Příloha č. 2

Kuřáci umírají předčasně.



Kouření ucpává tepny a způsobuje infarkt a mrtvici.



Kouření způsobuje smrtelnou rakovinu plic.



Kouření je vysoce návykové, nezačínajte s ním.



Obrázek 2 - Elektronická knihovna vybraných zdrojových dokumentů, zdroj: KOMISE EVROPSKÝCH SPOLEČENSTVÍ: ROZHODNUTÍ KOMISE 26/V/2005 o elektronické knihovně vybraných zdrojových dokumentů, které obsahují barevné fotografie nebo jiné ilustrace pro každé z dalších varování uvedených v příloze I směrnice Evropského parlamentu a Rady 2001/37/ES, 2005, dostupné z: [https://www.slzt.cz/dokumenty/rozhodnuti\\_2005\\_1452\\_prilohy\\_spojene.pdf](https://www.slzt.cz/dokumenty/rozhodnuti_2005_1452_prilohy_spojene.pdf)

Přestat kouřit, znamená snížit riziko vzniku smrtelných onemocnění srdce a plic.



Kouření může způsobit pomalou a bolestivou smrt.



Kouření způsobuje stárnutí kůže.



Kouření může poškodit sperma a snižuje plodnost.



Obrázek 3 Elektronická knihovna vybraných zdrojových dokumentů zdroj: KOMISE EVROPSKÝCH SPOLEČENSTVÍ: ROZHODNUTÍ KOMISE 26/V/2005 o elektronické knihovně vybraných zdrojových dokumentů, které obsahují barevné fotografie nebo jiné ilustrace pro každé z dalších varování uvedených v příloze I směrnice Evropského parlamentu a Rady 2001/37/ES, 2005, dostupné z: [https://www.slzt.cz/dokumenty/rozhodnuti\\_2005\\_1452\\_prilohy\\_spojene.pdf](https://www.slzt.cz/dokumenty/rozhodnuti_2005_1452_prilohy_spojene.pdf)

Kouření může snižovat krevní oběh a způsobuje neplodnost.



Kouř obsahuje benzen, nitrosaminy, formaldehyd a kyanovodík.



Kouření v těhotenství škodí zdraví Vašeho dítěte.



Chraňte děti: nenuťte je vdechovat Váš kouř.



Obrázek 4 Elektronická knihovna vybraných zdrojových dokumentů zdroj: KOMISE EVROPSKÝCH SPOLEČENSTVÍ: ROZHODNUTÍ KOMISE 26/V/2005 o elektronické knihovně vybraných zdrojových dokumentů, které obsahují barevné fotografie nebo jiné ilustrace pro každé z dalších varování uvedených v příloze I směrnice Evropského parlamentu a Rady 2001/37/ES, 2005, dostupné z: [https://www.slzt.cz/dokumenty/rozhodnuti\\_2005\\_1452\\_prilohy\\_spojene.pdf](https://www.slzt.cz/dokumenty/rozhodnuti_2005_1452_prilohy_spojene.pdf)

Váš lékař nebo lékárník Vám může pomoci přestat s kouřením.



Získejte pomoc při odvykání kouření.



Obrázek 5 Elektronická knihovna vybraných zdrojových dokumentů, zdroj: zdroj: KOMISE EVROPSKÝCH SPOLEČENSTVÍ: ROZHODNUTÍ KOMISE 26/V/2005 o elektronické knihovně vybraných zdrojových dokumentů, které obsahují barevné fotografie nebo jiné ilustrace pro každé z dalších varování uvedených v příloze I směrnice Evropského parlamentu a Rady 2001/37/ES, 2005, dostupné z: [https://www.slzt.cz/dokumenty/rozhodnuti\\_2005\\_1452\\_prilohy\\_spojene.pdf](https://www.slzt.cz/dokumenty/rozhodnuti_2005_1452_prilohy_spojene.pdf)

Příloha č. 3

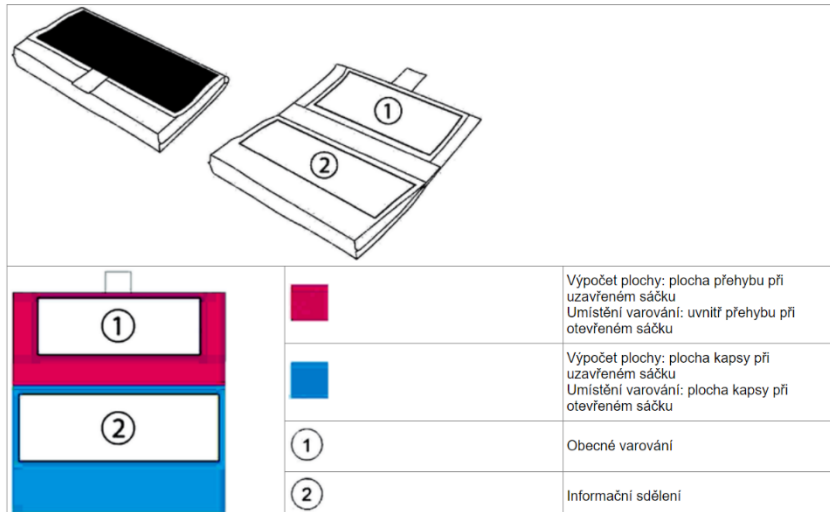
TPD Text	Slovenská transpozice	Česká transpozice	
		PoTabZ	Vyhláška č. 261/2016 Sb.
<b>Článek 3</b>			
3,1	§ 3.1	§ 12b.3	§ 6
	§ 3.2		
	§ 3.3		
3,2			
3,3	§ 3.7	§ 15b.2	
3,4			
<b>Článek 4</b>			
4,1	§ 3.4		§ 6
4,2	§ 3.5	§ 15b.3	
	§ 3.6		
4,3			
4,4		§ 15b.4	
4,5			
4,6			
<b>Článek 5</b>			
5,1	§ 4.1	§ 13. 1	§ 21.1
	§ 21.1		§ 26.1
	§ 4.4	§ 13.2	§ 21.6
	§ 4.5		
5,2	§ 4.2		§ 21.4
5,3	§ 4.2	§ 13.3	§ 21.5
	§ 4.7		
	§ 4.9		
5,4	§ 4.3		
	§ 4.6		
5,5			§ 21.2
5,6	§ 4.7	§ 13.4	§ 21.3
	§ 4.8		§ 22.1
5,7	§ 4.10		§ 22.2
5,8			
<b>Článek 6</b>			
6,1			
6,2		§ 13a.1	§ 23.1
6,3			§ 23.2
6,4		§ 13a.2	§ 23.3
		§ 13a.3	§ 23.4
6,5		§ 13a.4	
<b>Článek 7</b>			
7,1	§ 5.1	§ 12.4	
		§ 12.5	
7,2			
7,3			
7,4			
7,5			
7,6	§ 5.2	§ 12. 2	§ 3
		§ 12.6	
7,7	§ 5.3		
7,8	§ 4.2		
7,9	§ 5.4	§ 12.5	
7,10			
7,11			
7,12		§ 12.4	

		§ 12.5	
7,13		§ 16b.2	
7,14	§ 21.2	§ 16b.3	
7,15		§ 12a.2	
<b>Článek 8</b>			
8,1	§ 6.1		§ 19.1a
8,2	§ 6.2		§ 19.1b
8,3	§ 6.3		§ 19.1cde
8,4	§ 6.4		
8,4	§ 6.3		§ 19.1f
8,6	§ 6.6		§ 19.1g
8,7			
8,8			
	§ 6.7		
<b>Článek 9</b>			
9,1	§ 7.1	§ 12d.1f	§ 10.1
9,2	§ 7.2	§ 12d.1g	§ 10.2
9,3	§ 7.3		§ 10.3
	§ 7.4		§ 10.4
	§ 7.5		§ 10.5
9,4	§ 7.6		§ 10.6
9,5	§ 7.7		
9,6			11,1
			11,2
			11,3
<b>Článek 10</b>			
10,1	§ 8.1		§ 12.1
	§ 21.3		§ 26.2
			§ 26.3
	§ 8.1f		§ 12.1g
10,2	§ 8.2	§ 12d.2	§ 26.4
		§ 12d.3	
10,3			§ 13.1
			§ 13.2
			§ 13.3
			§ 13.4
			§ 13.5
			§ 14.1
			§ 15.1
			§ 15.2
			§ 15.3
			§ 15.4
10,4			§ 12.2
			§ 12.3
			§ 12.4
<b>Článek 11</b>			
11,1	§ 9.1	§ 12e	§ 16.1
	§ 9.2		§ 16.2
	§ 9.3		§ 16.3a
	§ 9.4		§ 16.4
11,2	§ 9.5		§ 16.5
11,3	§ 9.6		§ 16.3b
11,4	§ 9.7		§ 17.1
11,5	§ 9.8		§ 17.2
			§ 17.2b
11,6			§ 17.2a
			§ 17.2c
<b>Článek 12</b>			
12,1	§ 10.1	§ 12f	§ 18.1
12,2	§ 10.2		§ 18.2
12,3			
<b>Článek 13</b>			
13,1	§ 11.1	§ 12b.1	§ 4.1
13,2	§ 11.2	§ 12j.1	§ 4.2
13,3	§ 11.3		§ 4.3
<b>Článek 14</b>			
14,1	§ 12.1	§ 12b.2	§ 5.1
	§ 12.2		§ 5.2
14,2	§ 12.3		§ 5.3

Tabulka 1 Transpozice TPD2, zdroj: zdroj: vlastní tvorba, 2020

## Příloha č. 4

### 1. SÁČEK S PLOCHÝM DNEM



Obrázek 6 Sáček s plochým dnem, zdroj: Vyhláška 261/2016



Obrázek 8 Sáček s plochým dnem s TPD2, zdroj: vlastní obrázek, 2020

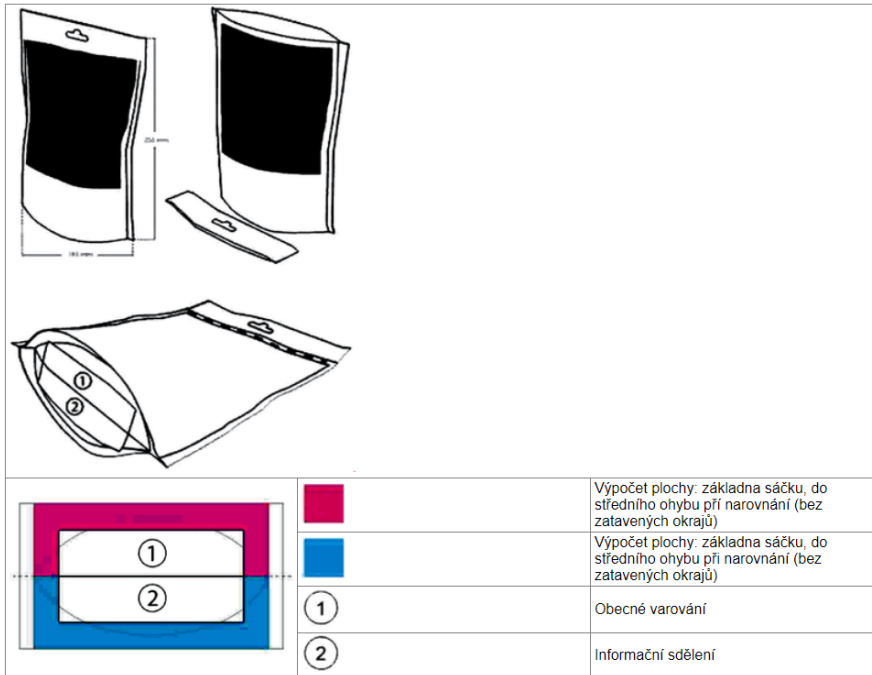


Obrázek 7 Sáček s plochým dnem s TPD2, zdroj: vlastní obrázek, 2020



Obrázek 9 Sáček s plochým dnem s TPD2, zdroj: vlastní obrázek, 2020

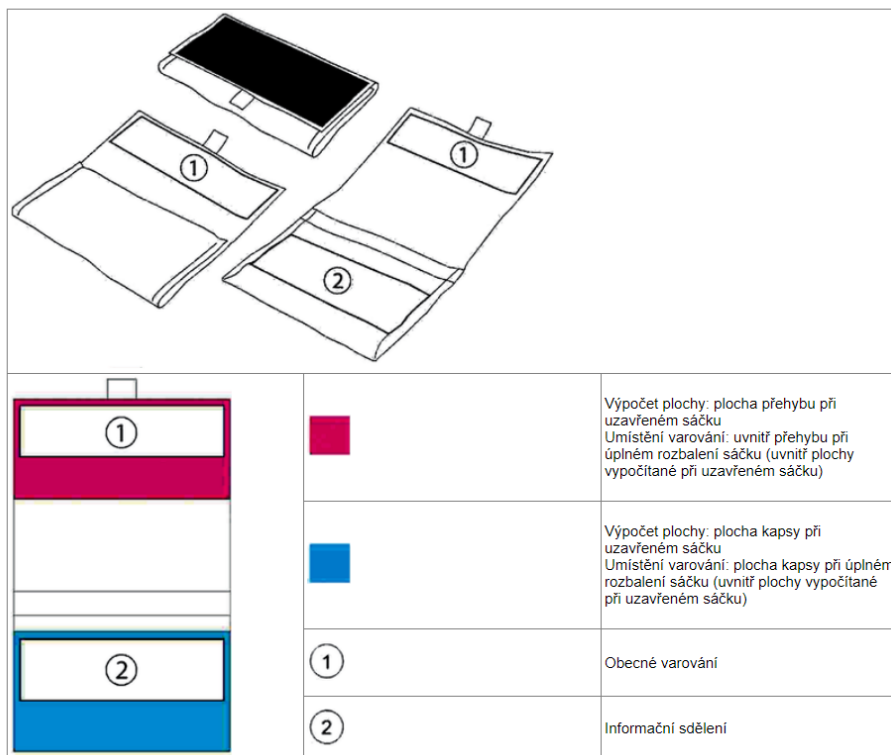
#### 4. STOJACÍ SÁČEK



Obrázek 10 Stojací sáček, zdroj: Vyhláška 261/2016



2. SÁČEK S OVINOVACÍM PŘEHYBEM



Obrázek 12 Sáček s ovinovacím přehybem, zdroj: Vyhláška 261/2016



Obrázek 11 Sáček s ovinovacím ohybem s TPD2, zdroj: vlastní obrázek, 2020



Obrázek 14 Sáček s ovinovacím ohybem s TPD2, zdroj: vlastní obrázek, 2020



Obrázek 13 Sáček s ovinovacím ohybem s TPD2, zdroj: vlastní obrázek, 2020



Obrázek 16 Sáček s ovinovacím ohybem s TPD1, zdroj: vlastní obrázek, 2020



Obrázek 15 Sáček s ovinovacím ohybem s TPD1, zdroj: vlastní obrázek, 2020

Příloha č. 5

Skupina 1



Obrázek 17 Kombinované zdravotní varování – knihovna 1, zdroj Vyhláška 261/2016



Obrázek 18 Kombinované zdravotní varování – knihovna 1, zdroj Vyhláška 261/2016



Obrázek 19 Kombinované zdravotní varování – knihovna 2, zdroj Vyhláška 261/2016



Obrázek 20 Kombinované zdravotní varování – knihovna 2, zdroj Vyhláška 261/2016

Skupina 3



Obrázek 21 Kombinované zdravotní varování – knihovna 3, zdroj Vyhláška 261/2016



Obrázek 22 Kombinované zdravotní varování – knihovna 3, zdroj Vyhláška 261/2016

1. Svislý formát



- 1. Fotografie
- 2. Textové varování
- 3. Informace o odvykání

2. Horizontální formát



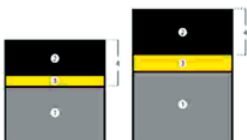
- 1. Fotografie
- 2. Textové varování
- 3. Informace o odvykání

3. Horizontální obzvlášť široký formát



- 1. Fotografie
- 2. Textové varování
- 3. Informace o odvykání

4. Svislý obrácený formát



- 1. Fotografie
- 2. Textové varování
- 3. Informace o odvykání
- 4. Odklápěcí víčko

Obrázek 23 Kombinované zdravotní varování – způsob uvedení, zdroj Vyhláška 261/2016



Obrázek 24 TPD 2 Kombinované zdravotní varování – svislý formát + svislý obrácený formát (přechodné ustanovení), zdroj: vlastní obrázek, 2020



Obrázek 25 TPD 2 Kombinované zdravotní varování – svislý formát + svislý obrácený formát, zdroj: vlastní obrázek, 2020



Obrázek 26 TPD1, zdroj: vlastní obrázek, 2020

## Příloha č. 6



Obrázek 27 TPD2 Zdravotní varování na bezdýmých tabákových výrobcích, zdroj: vlastní obrázek, 2020

## Příloha č. 7



Obrázek 28 Nepříměšené označení specializované provozovny, zdroj: vlastní obrázek, 2020



Obrázek 29 Nepříměšené označení specializované provozovny, zdroj: vlastní obrázek, 2020



Obrázek 30 Ukazování "otevření krabičky" - samostatné cigarety, zdroj: vlastní obrázek, 2020



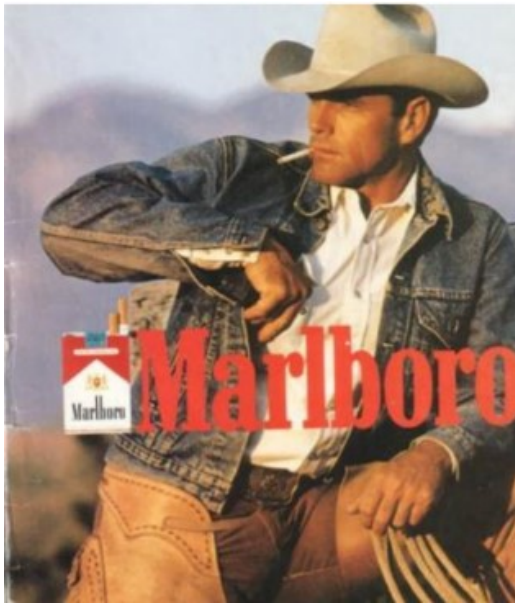


Obrázek 31 Přiměřené označení specializované provozovny, zdroj: vlastní obrázek, 2020



Obrázek 32 Přiměřená reklama ve výkladní skříni specializované provozovny, zdroj: vlastní obrázek, 2020

Příloha č. 8



Obrázek 33 Historická reklama (Marlboro), zdroj: (WordPress, 2010)



Obrázek 37 Historická reklama (Viceroy longs 1969), zdroj: interní dokumenty společnosti British American Tobacco (Czech Republic), s.r.o., 2020



Obrázek 34 Historická reklama (Viceroy), zdroj: interní dokumenty společnosti British American Tobacco (Czech Republic), s.r.o., 2020



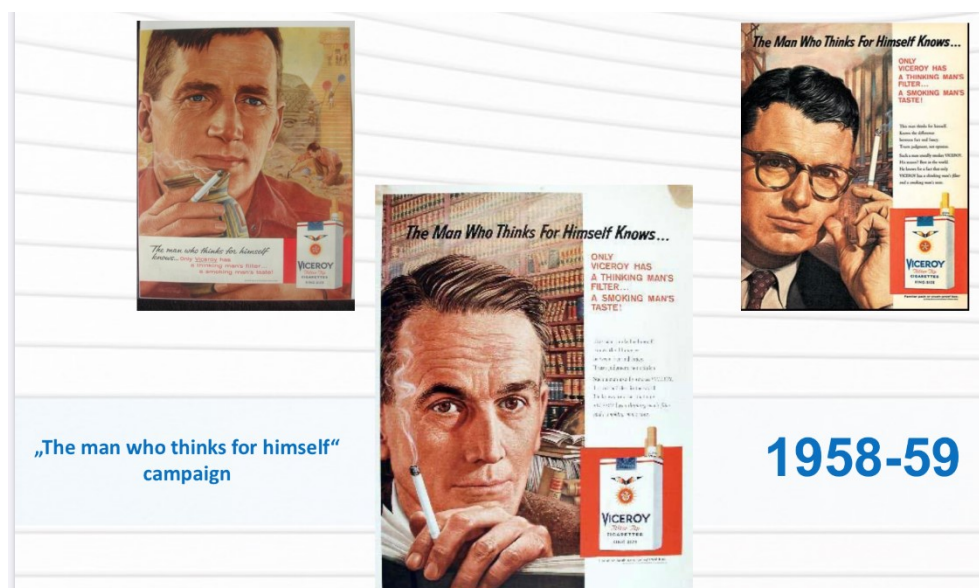
Obrázek 36 Historická reklama (Viceroy kampaň F1 1970), zdroj: interní dokumenty společnosti British American Tobacco (Czech Republic), s.r.o., 2020



„Viceroy's got the taste that's right“  
campaign

1963

Obrázek 38 Historická reklama (Viceroy kampaň 1963), zdroj: interní dokumenty společnosti British American Tobacco (Czech Republic), s.r.o., 2020



„The man who thinks for himself“  
campaign

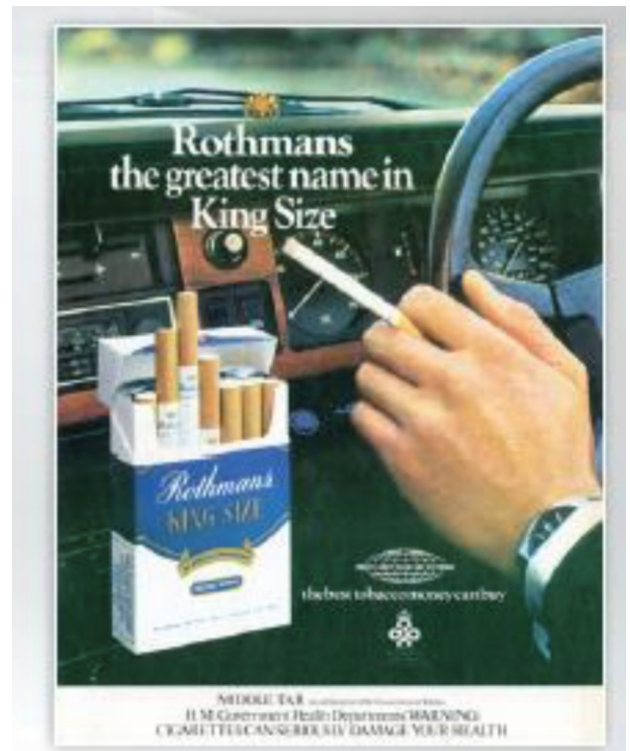
1958-59

Obrázek 39 Historická reklama (Viceroy kampaň 1958-1959), zdroj: interní dokumenty společnosti British American Tobacco (Czech Republic), s.r.o., 2020

## 1925 First Active promotion

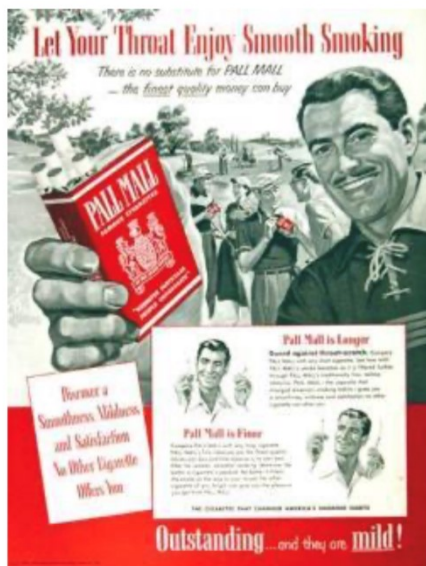


Obrázek 41 Historická reklama (Pall Mall), zdroj: interni dokumenty společnosti British American Tobacco (Czech Republic), s.r.o., 2020



Obrázek 40 Historická reklama (Rothmans), zdroj: interni dokumenty společnosti British American Tobacco (Czech Republic), s.r.o., 2020

## 1939 Pall Mall invents the first ever King-Size cigarette!



Obrázek 43 Historická reklama (Pall Mall 1939), zdroj: interni dokumenty společnosti British American Tobacco (Czech Republic), s.r.o., 2020



## 1971 First Pall Mall with Filter is introduced

Obrázek 42 Historická reklama (Pall Mall 1971), zdroj: interni dokumenty společnosti British American Tobacco (Czech Republic), s.r.o., 2020

Příloha č. 9 + příloha č. 14



Obrázek 44 Zákaz kouření, zdroj: OchrZdravZ

Příloha č. 10 + příloha č. 15



Obrázek 45 Kouření povoleno, zdroj: OchrZdravZ



Obrázek 46 Stavebně oddělení prostory pro kuřáky a nekuřáky, zdroj: OchrZdravZ

<b>Zákaz prodeje mimo tyto místa: (na těchto místech lze, pokud není vyloučeno v pravém sloupci)</b>	<b>Absolutní zákaz prodeje (bez ohledu na levý sloupec):</b>
prodejna specializovaná na prodej tohoto zboží	ve zdravotnickém zařízení a v prostorech souvisejících s jeho provozem
prodejna, která je potravinářským podnikem	ve škole a školském zařízení
prodejna s převažujícím sortimentem denního a jiného periodického tisku	v zařízení sociálně-právní ochrany dětí
provozovna stravovacích služeb	v provozovně, kde je provozována živnost, jejímž předmětem je péče o děti do 3 let
ubytovací zařízení	v prostoru, kde je poskytována služba péče o dítě v dětské skupině, nebo v zařízení, kde je uskutečňována mimoškolní výchova a vzdělávání, nezařazeném do rejstříku škol a školských zařízení
stánek s občerstvením	na akci určené převážně pro osoby mladší 18 let
stánek pevné konstrukce s převažujícím sortimentem denního a jiného periodického tisku	v dopravním prostředku určeném pro veřejnou hromadnou dopravu osob, s výjimkou dopravního prostředku letecké dopravy
stánek specializující se na prodej tohoto zboží umístěný uvnitř stavby určené pro obchod a dopravní prostředek letecké dopravy	v prodejně s převažujícím sortimentem zboží určeného pro osoby mladší 18 let
prostředek komunikace na dálku, pokud je vyloučen prodej zboží osobám mladším 18 let systémem ověřování věku (další podmínky v zákoně)	prostřednictvím prodejního automatu, nelze-li vyloučit prodej těchto výrobků osobě mladší 18 let (za tím účelem musí prodejce prodávající prostřednictvím automatu zajistit ověření věku kupujícího osobou k tomu určenou)

Tabulka 2 Místa prodeje tabákových výrobků, zdroj: vlastní tvorba, 2020

Příloha č. 17

KDE	Zákaz <u>kouření</u> :	Zákaz <u>užívání elektronických cigaret</u> :	Zákaz <u>užívání zahříváných tabákových výrobků</u> :
ve veřejnosti volně přístupném vnitřním prostoru, s výjimkou stavebně odděleného prostoru vyhrazeného ke kouření (obchodní centra, haly, předsálí, úřady, ...)	ANO	ANO	ANO
v tranzitním prostoru mezinárodního letiště, s výjimkou stavebně odděleného prostoru vyhrazeného ke kouření	ANO	ANO	ANO
na nástupišti, v přístřešku a čekárně veřejné dopravy	ANO	ANO	ANO
v dopravním prostředku veřejné dopravy (MHD, vlaky, autobusy, ...)	ANO	ANO	ANO
ve zdravotnickém zařízení a v prostorech souvisejících s jeho provozem, s výjimkou stavebně odděleného prostoru vyhrazeného ke kouření (nemocnice, kliniky, rehabilitační centra, ...)	ANO	ANO	ANO
v zařízení sociálně-právní ochrany dětí, v provozovně, kde je provozována živnost, jejímž předmětem je péče o děti do 3 let, v prostoru, kde je poskytována služba péče o dítě v dětské skupině, nebo v zařízení, kde je uskutečňována mimoškolní výchova a vzdělávání, nezařazeném do rejstříku škol a školských zařízení (kroužky pro děti, družiny, ...)	ANO	ANO	ANO
v prostoru dětského hřiště a sportoviště určeného převážně pro osoby mladší 18 let	ANO	ANO	ANO
ve škole a školském zařízení (vysoké školy)	ANO	ANO	ANO
ve vnitřním prostoru všech typů sportovišť (stadiony, gymnastická hala, bazén, ...)	ANO	ANO	ANO

ve vnitřním zábavním prostoru, jako je kino, divadlo, výstavní a koncertní síň a sportovní hala, a dále v jiném vnitřním prostoru po dobu pořádání kulturní a taneční akce	ANO	ANO	ANO
ve vnitřním prostoru provozovny stravovacích služeb, (restaurace, bary, ...). Omezení se nevztahuje na s prostory pro užívání vodních dýmek.	ANO	NE	NE
v prostoru zoologické zahrady, s výjimkou vnějších prostor, které provozovatel zoologické zahrady ke kouření vyhradí	ANO	NE	NE

Tabulka 3 Zákaz kouření a užívání elektronických cigaret a zahřívanych tabákových výrobků, zdroj: vlastní tvorba: 2020

## Příloha č. 18



Obrázek 48 Vzor č. 1 - tabáková nálepka pro cigarety, zdroj: Vyhláška č. 110/2018 Sb.



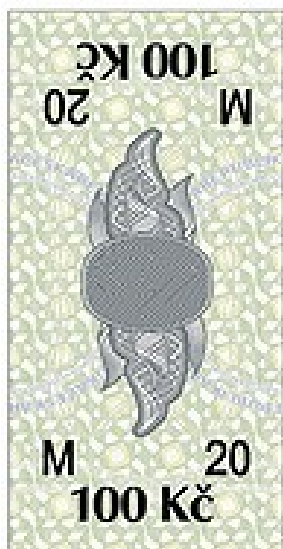
Obrázek 49 Vzor č. 1 - tabáková nálepka pro doutníky a cigarillos, zdroj: Vyhláška č. 110/2018 Sb.



Obrázek 47 Vzor č. 1 - tabáková nálepka pro tabák ke kouření., zdroj: Vyhláška č. 110/2018 Sb.



Příloha č. 19



Obrázek 50 Vzor č. 2 - tabáková nálepka pro cigarety, zdroj: Vyhláška č. 110/2018 Sb.



Obrázek 52 Vzor č. 2 - tabáková nálepka pro doutníky a cigarillos, zdroj: Vyhláška č. 110/2018 Sb.



Obrázek 51 Vzor č. 2 - tabáková nálepka pro tabák ke kouření, zdroj: Vyhláška č. 110/2018 Sb.

Příloha č. 20



Vyobrazení č. 1: Tabáková nálepka pro jednotkové balení cigaret



Vyobrazení č. 2: Tabáková nálepka pro jednotkové balení doutníků a cigarillos



Vyobrazení č. 3: Tabáková nálepka pro jednotkové balení tabáku ke kouření



Vyobrazení č. 4: Tabáková nálepka pro jednotkové balení zahřívávacích tabákových výrobků

Obrázek 53 Vyobrazení tabákové nálepky, zdroj: Vyhláška 82/2019