

## **Seznam příloh**

Příloha č. 1 – seznam použitých zkratk

Příloha č. 2 – seznam tabulek

Příloha č. 3 – seznam grafů

Příloha č. 4 – schéma porodní bolesti

Příloha č. 5 – vakuumextraktor Kiwi Omnicup

Příloha č. 6 – elektrický vakuumextraktor

Příloha č. 7 – správné umístění přísavné peloty na hlavičku plodu

Příloha č. 8 – zavedení branže porodnických kleští

Příloha č. 9 – druhy porodnických kleští

## **Příloha č. 1 - Seznam použitých zkratk:**

ACOG	americká asociace porodníků a gynekologů
aPTT	aktivovaný tromboplastinový čas
cca	zhruba, cirka
CTG	kardiotokograf
CSc.	Kandidát věd
cm	centimetr
ČR	Česká republika
č.	číslo
EDA	epidurální analgezie
et al.	a kolektiv / a další autoři
FN	fakultní nemocnice
g	gram
GPK I.LF UK VFN	Gynekologicko-porodnická klinika I. lékařské fakulty Univerzity Karlovy a Všeobecné fakultní nemocnice
l	litr
LF MU	lékařská fakulta Masarykovy univerzity
mmHg	milimetr rtuťového sloupce
MUDr.	medicinae universae doctor
např.	například
OBAAMA-CZ	Obstetric Anaesthesia and Analgesia Month Attributes in the Czech Republic
Obr.	obrázek
Prof.	Profesor
PŽOK	peripartální život ohrožující krvácení
s	sekunda
str.	strana
tj.	tj.

USA	Spojené státy americké
VEX	Vakuumextraktor
WHO	World Health Organization, Světová zdravotnická organizace
VFN	Všeobecná fakultní nemocnice

**Příloha č. 2 - Seznam tabulek:**

Tabulka č. 1 – Počet žen rodících s epidurální analgezií a bez epidurální analgezie

Tabulka č. 2 – Parita u žen ve sledovaném souboru

Tabulka č. 3 – Vaginální porody primipar

### **Příloha č. 3 - Seznam grafů:**

Graf č. 1 – Parita žen a využití epidurální analgezie u porodu

Graf č. 2 – Způsob ukončení porodu u žen s epidurální analgezií.

Graf č. 3 – Způsob ukončení porodu u kontrolní skupiny žen bez epidurální analgezie

Graf č. 4 – Četnost využití extrakční metody u primipar a multipar

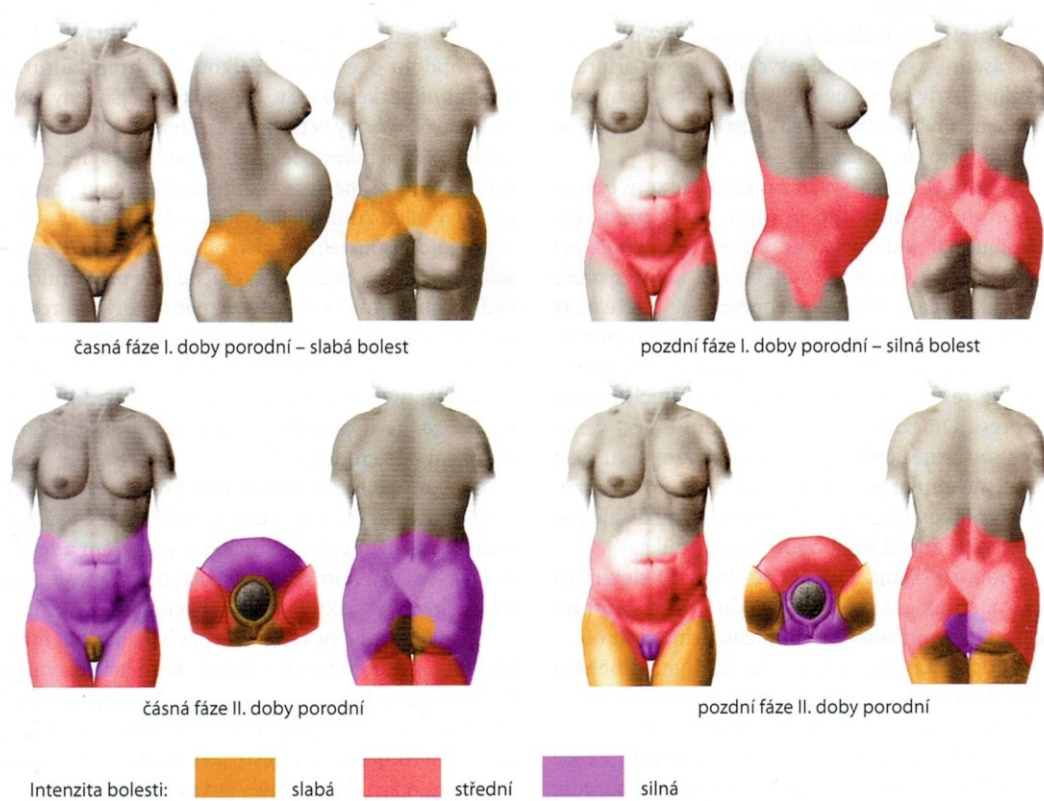
Graf č. 5 – Preference extrakční metody v Porodnici u Apolináře

Graf č. 6 – Typ použitých kleští

Graf č. 7 – Denní doba využití extrakčních metod

Graf č. 8 – Indikace k extrakčním operacím

## Příloha č. 4 – Schéma porodní bolesti



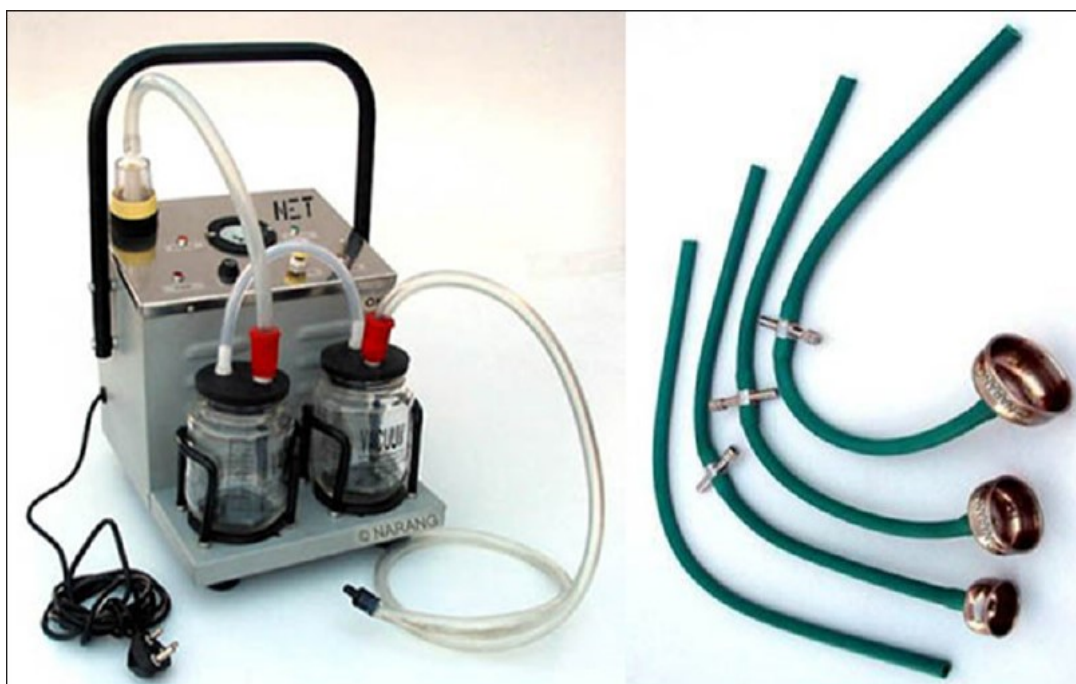
*Obr.č.1 – schéma porodní bolesti*

## Příloha č. 5 – Vakuumextraktor Kiwi Omnicup



*Obr. č. 2 – Vakuumextraktor Kiwi Omnicup*

## Příloha č. 6 – Elektrický vakuumextraktor



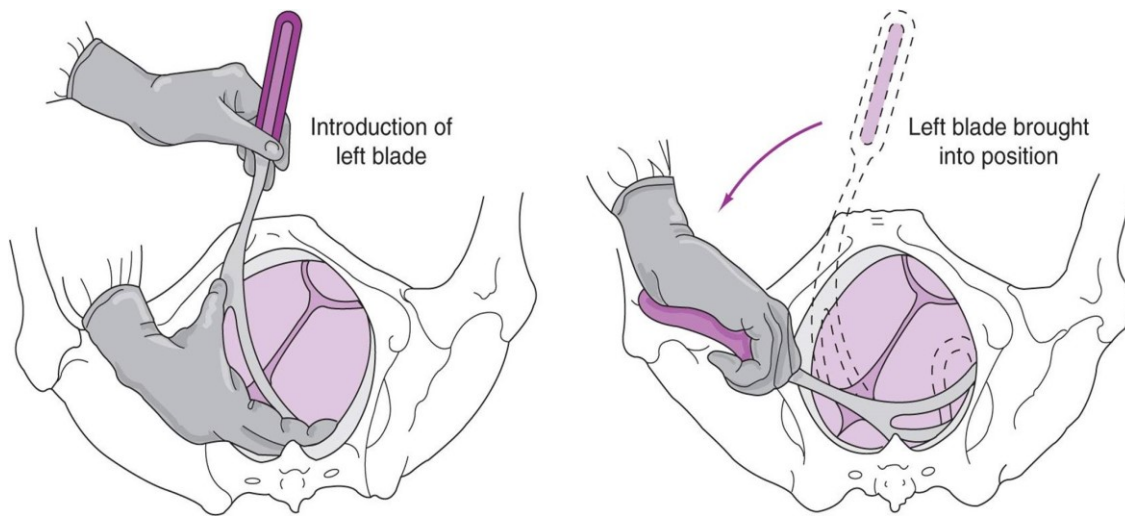
*Obr. č. 3 – Elektrický vakuumextraktor*

## Příloha č. 7 - správné umístění přísavné peloty na hlavičku plodu



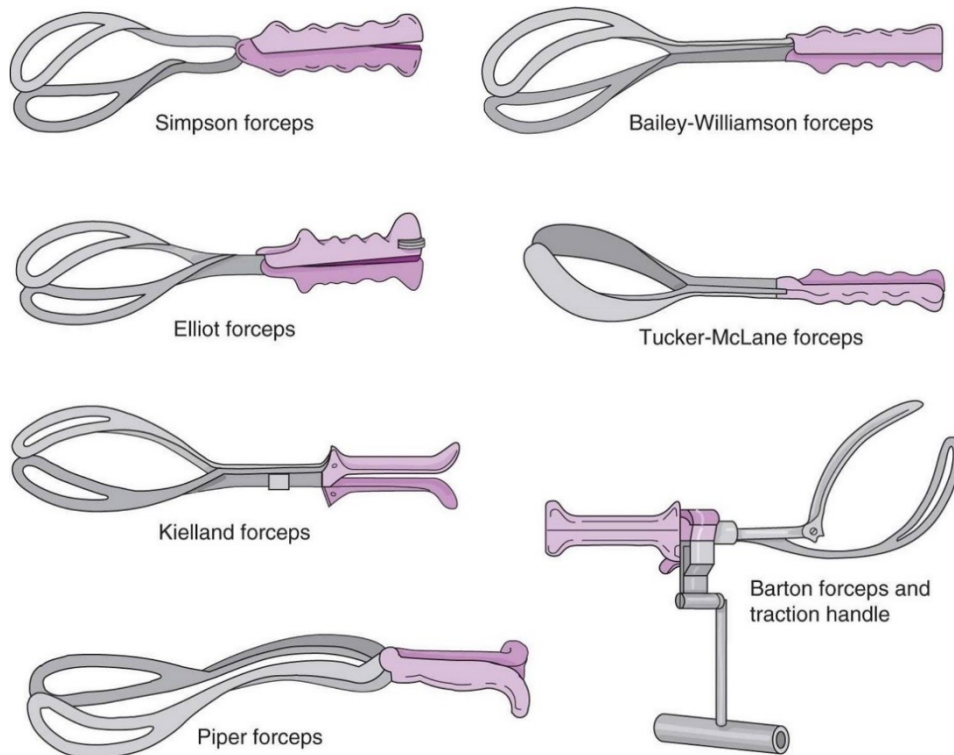
*Obr. č. 4 – správné umístění přísavné peloty na hlavičku plodu*

## Příloha č. 8 - zavedení branže porodnických kleští



Obr. č. 5 – zavedení branže porodnických kleští

## Příloha č. 9 – Druhy porodnických kleští



Obr. č. 6 – příklady porodnických kleští





