

9. PŘÍLOHY

Seznam příloh

Příloha č. 1: EDSS

Příloha č. 2: MFIS

Příloha č. 3: Dotazník subjektivně vnímané únavy

Příloha č. 4: Dotazník týkající se efektu chladící čepice

Příloha č. 5: Změny výkonu ve funkčních testech vlivem negativní termoterapie – kompletní výsledky

Příloha č. 6: Změny výkonu ve funkčních testech vlivem teploty prostředí – kompletní výsledky

Příloha č. 7: Dotazník subjektivně vnímané únavy – doplňující výsledky

Příloha č. 8: Informovaný souhlas

Příloha č. 1: EDSS

EDSS (Expanded Disability Status Scale)

- **0** – normální neurologický nález (všechny funkční systémy (dále FS) = 0)
- **1,0** – bez disability (jeden FS = 1, ostatní = 0)
- **1,5** – bez disability (dva FS = 1, ostatní = 0)
- **2,0** – minimální disability v jednom FS (jeden FS = 2, ostatní FS = 0 nebo 1)
- **2,5** – minimální disability ve dvou FS (dva FS = 2, ostatní FS = 0 nebo 1)
- **3,0** – střední disability v jednom FS (jeden FS = 3, ostatní FS = 0 nebo 1)
- **3,5** – střední disability v jednom FS (jeden FS = 3), lehká disability v jednom nebo dvou (FS = 2), ostatní FS = 0 nebo 1
- **4,0** – chůze bez opory a zastavení do vzdálenosti 500 m, obvykle jeden FS = 4, ostatní FS = 0 nebo 1, nebo kombinace nižších stupňů přesahující definici stupně 3,5
- **4,5** – chůze bez opory a zastavení do vzdálenosti 300 m, obvykle jeden FS = 4, ostatní FS kombinace nižších stupňů přesahující definici pro skóre 4,0
- **5,0** – chůze bez opory a zastavení do vzdálenosti 200 m, obvykle nejméně jeden FS = 5 nebo kombinace nižších přesahující definici pro skóre 4,5
- **5,5** – chůze bez opory a zastavení do vzdálenosti 100 m
- **6,0** – jednostranná opora v chůzi, schopen ujít vzdálenost 100 m bez zastavení nebo s ním
- **6,5** – oboustranná opora v chůzi, schopen ujít vzdálenost 20 m bez zastavení nebo s ním
- **7,0** – neschopen ujít 5 m ani s pomocí, odkázán na invalidní vozík, s nímž je schopen se pohybovat sám, sám zvládá také přesun na vozík a z něj
- **7,5** – odkázán na invalidní vozík, potřebuje pomoci s přesunem na vozík nebo s jeho ovládním
- **8,0** – odkázaný na lůžko nebo invalidní vozík, většinu dne je však mimo lůžko, zvládá některé úkony sebeobsluhy a efektivně používá horní končetiny
- **8,5** – odkázaný na lůžko po většinu dne, některé úkony sebeobsluhy zvládá
- **9,0** – bezmocný pacient, schopen komunikovat i polykat
- **9,5** – zcela bezmocný pacient, neschopen komunikovat ani polykat
- **10** – smrt v důsledku RS

(Dufek, 2011)

Příloha č. 2: MFIS (Materiál Centra pro demyelinizační onemocnění VFN a 1. LF UK)

Dotazník: Modifikovaná škála dopadu únavy (MFIS)

Přečtete si prosím následující tvrzení a vyberte číslo, které nejlépe vyjadřuje, jak často, jste měli během posledního měsíce pocit, že Vás v následujících situacích únava negativně ovlivnila. Prosím zodpovězte všechny otázky.

Kvůli únavě jsem během posledního měsíce pocíval/a, že..

	NIKDY	MÁLOKDY	NĚKDY	ČASTO	VŽDY
1. Jsem méně cílý/á..	0	1	2	3	4
2. Mám obtíže udržet pozornost delší dobu..	0	1	2	3	4
3. Nejsem schopen/a myslet jasně..	0	1	2	3	4
4. Jsem nemotorný/á a nekoordinovaný/á..	0	1	2	3	4
5. Jsem zapomětlivý/á..	0	1	2	3	4
6. Musel/a jsem si rozvrhnout tempo při fyzických aktivitách..	0	1	2	3	4
7. Jsem méně motivován/a k činnostem, které vyžadují fyzickou námahu..	0	1	2	3	4
8. Jsem méně motivován/a účastnit se společenských aktivit..	0	1	2	3	4
9. Jsem omezená ve vykonávání aktivit mimo domov..	0	1	2	3	4
10. Mám potíže s udržením fyzického výkonu po delší dobu..	0	1	2	3	4
11. Mám potíže s rozhodováním..	0	1	2	3	4
12. Jsem méně motivován/a k činnostem, které vyžadují přemýšlení..	0	1	2	3	4
13. Pociťuji svalovou slabost..	0	1	2	3	4
14. Necítím se po fyzické stránce v pořádku..	0	1	2	3	4
15. Mám potíže s dokončením úkolů, které vyžadují přemýšlení..	0	1	2	3	4
16. Mám obtíže uspořádat myšlenky při provádění domácích prací nebo v zaměstnání..	0	1	2	3	4
17. Jsem méně schopná provést úkoly, které vyžadují fyzickou námahu..	0	1	2	3	4
18. Mé myšlení je zpomalené..	0	1	2	3	4
19. Mám potíže se soustředěním..	0	1	2	3	4
20. Mé fyzické aktivity jsou omezené..	0	1	2	3	4
21. Potřebuji odpočívat častěji nebo delší dobu..	0	1	2	3	4

Příloha č. 3: Dotazník subjektivně vnímané únavy (Materiál Centra pro demyelinizační onemocnění VFN a 1. LF UK)

Dotazník subjektivně vnímané únavy

Jaká je nyní Vaše únava? (min 0 % max 100 %)

0 10 20 30 40 50 60 70 80 90 100

Jaká je Vaše obvyklá únava po ránu? Během Vašeho běžného dne (min 0 % max 100 %)

0 10 20 30 40 50 60 70 80 90 100

Jaká je Vaše obvyklá únava po obědě? Během Vašeho běžného dne (min 0 % max 100 %)

0 10 20 30 40 50 60 70 80 90 100

Jaká je Vaše obvyklá únava navečer? Během Vašeho běžného dne (min 0 % max 100 %)

0 10 20 30 40 50 60 70 80 90 100

Jaké činnosti během dne Vás obvykle nejvíce unavují?

Co Vám obvykle únavu zhoršuje? (např. spěch, stres, špatný spánek, teplo...)

Co Vám na únavu obvykle pomáhá?

Příloha č. 4: Dotazník týkající se efektu chladící čepice (zdroj vlastní)

DOTAZNÍK – CHLADÍCÍ ČEPIČKA

1) Pociťovali jste pozitivní vliv chladící čepičky na pocit únavy?

ANO - NE

2) Pokud jste pociťovali zmírnění únavy, jak dlouho účinky trvaly?

3) Jaké další účinky jste pozorovali? (např. zlepšení hybnosti, pozornosti, soustředění...)

4) V jakých situacích jste chladící čepičku nejčastěji využívali?

5) Přišla Vám manipulace s čepičkou snadná?

ANO - NE

6) Bylo pro Vás její nošení komfortní?

ANO - NE

7) Doporučili byste pořízení chladící čepičky dalším pacientům?

ANO - NE

8) Máte již nějaké zkušenosti s využitím chlazení na zmírnění únavy?

ANO - NE

9) Pokud ano, s čím konkrétně? Pomohlo Vám to?

Příloha č. 5: Změny výkonu ve funkčních testech vlivem negativní termoterapie – kompletní výsledky

Tabulka č. 9.1 *Výsledky 6MWT a 2MWT*

Pacient	EXPERIMENTÁLNÍ MĚŘENÍ				KONTROLNÍ MĚŘENÍ			
	Vstupní data	Výstupní data	Rozdíl (m)	Rozdíl (%)	Vstupní data	Výstupní data	Rozdíl (m)	Rozdíl (%)
6MWT								
1	480	471	-9	-1,9	460	465,1	5,1	1,1
2	270	283	13	4,8	228,2	230	1,8	0,8
3	515	507,1	-7,9	-1,5	511	465	-46,0	-9
4	345,2	350	4,8	1,4	302	285	-17,0	-5,6
5	431	470	39	9	394	425	31,0	7,9
6	336	341	5	1,5	351,1	338	-13,1	-3,7
7	278	379	101	36,3	390	390,3	0,3	0,1
11	499	503	4	0,8	440	415	-25,0	-5,7
12	564,8	565,1	0,3	0,1	560,3	554,3	-6,0	-1,1
13	345	356	11	3,2	374,3	365,5	-8,8	-2,4
14	478	482,1	4,1	0,9	492,2	492,1	-0,1	0
15	275	315,9	40,9	14,9	278,2	290	11,8	4,2
16	117,7	136,3	18,6	15,8	138,3	131,3	-7,0	-5,1
17	235	252	17	7,2	296	303	7,0	2,4
19	483,3	481,9	-1,4	-0,3	440,2	355	-85,2	-19,4
20	400,3	398	-2,3	-0,6	430	438,9	8,9	2,1
21	404	390	-14	-3,5	398,2	389	-9,2	-2,3
Průměr (SD)	379,8 (119,41)	393 (109,71)	13,2 (27,15)	5,2 (0,1)	381,4 (107,47)	372,5 (104,09)	-8,9 (25,76)	-2,1 (0,06)
2MWT								
9	82,8	81,2	-1,6	-1,9	72,5	72	-0,5	-0,7
10	50,7	65	14,3	28,2	49,5	49,7	0,2	0,4
Průměr (SD)	66,8 (22,7)	73,1 (11,46)	6,4 (11,24)	13,1 (0,21)	61 (16,26)	60,9 (15,77)	-0,2 (0,49)	-0,1 (0,01)

SD – směrodatná odchylka

Tabulka č. 9.2 *Výsledky 9-HPT PHK*

Pacient	EXPERIMENTÁLNÍ MĚŘENÍ				KONTROLNÍ MĚŘENÍ			
	Vstupní data	Výstupní data	Rozdíl (s)	Rozdíl (%)	Vstupní data	Výstupní data	Rozdíl (s)	Rozdíl (%)
1	18,27	18,14	-0,13	-0,7	19,07	19,82	0,75	3,9
2	79	50,5	-28,5	-36,1	72,3	66	-6,3	-8,7
3	22,4	21,17	-1,23	-5,5	19,42	19,9	0,48	2,5
4	16,41	18,58	2,17	13,2	19,05	18,61	-0,44	-2,3
5	17,22	17,26	0,04	0,2	19,57	18,02	-1,55	-7,9
6	33,3	33,5	0,2	0,6	36,57	35,6	-0,97	-2,7
7	25,86	25,74	-0,12	-0,5	22,05	21,28	-0,77	-3,5
8	48,15	38,52	-9,63	-20	40,51	44,4	3,89	9,6
9	20,52	19,33	-1,19	-5,8	21,05	20,45	-0,6	-2,9
10	45,65	41,55	-4,1	-9	47,58	47,31	-0,27	-0,6
11	24,4	22,16	-2,24	-9,2	24,07	25,18	1,11	4,6
12	22,29	20,56	-1,73	-7,8	24,02	23,1	-0,92	-3,8
13	36,02	30,1	-5,92	-16,4	38,3	34,72	-3,58	-9,3
14	23,1	19,31	-3,79	-16,4	18,56	18,63	0,07	0,4
15	29,37	26,97	-2,4	-8,2	30,98	30,77	-0,21	-0,7
16	19,52	18,72	-0,8	-4,1	20,72	19,7	-1,02	-4,9
17	25,3	22,18	-3,12	-12,3	24,7	23,77	-0,93	-3,8
18	31	31,85	0,85	2,7	35,16	34,26	-0,9	-2,6
19	21,27	21,6	0,33	1,6	22,8	24,75	1,95	8,6
20	21,21	20,15	-1,06	-5	21,13	19,72	-1,41	-6,7
21	23,3	23,7	0,4	1,7	20,9	19,6	-1,3	-6,2
Průměr (SD)	28,74 (14,34)	25,79 (8,9)	-2,95 (6,41)	-6,5 (0,1)	28,50 (13,1)	27,89 (12,28)	-0,61 (1,97)	-1,8 (0,05)

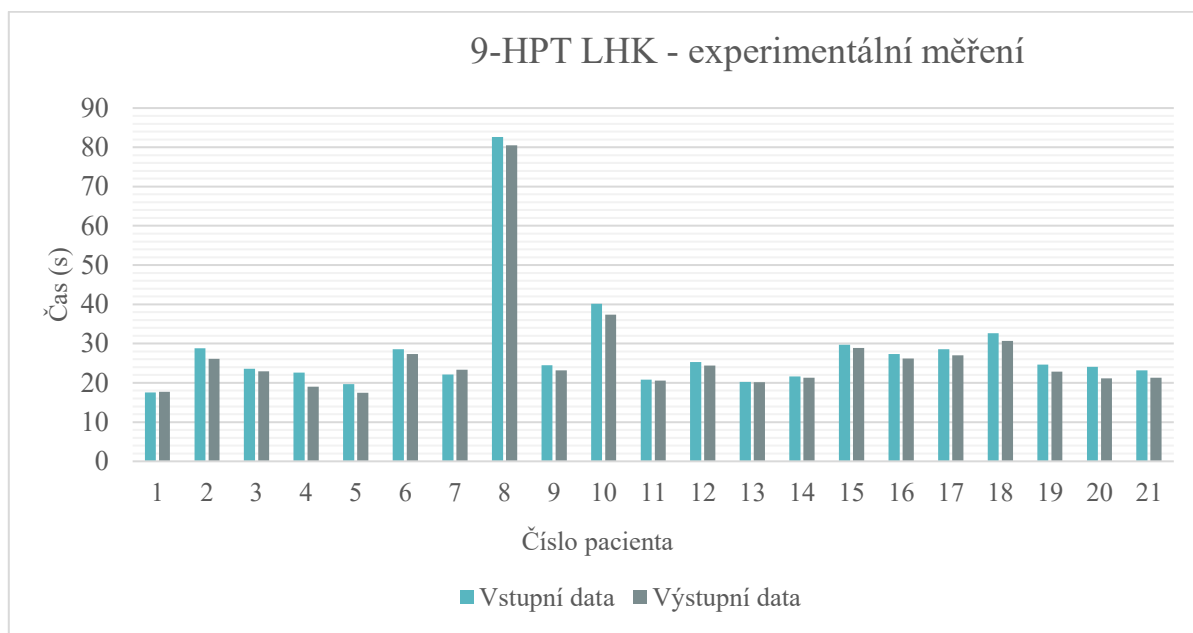
SD – směrodatná odchylka

Tabulka č. 9.3 *Výsledky 9-HPT LHK*

Pacient	EXPERIMENTÁLNÍ MĚŘENÍ				KONTROLNÍ MĚŘENÍ			
	Vstupní data	Výstupní data	Rozdíl (s)	Rozdíl (%)	Vstupní data	Výstupní data	Rozdíl (s)	Rozdíl (%)
1	17,56	17,75	0,19	1,1	20,79	21,04	0,25	1,2
2	28,77	26,15	-2,62	-9,1	33,2	28,7	-4,5	-13,6
3	23,6	22,91	-0,69	-2,9	24,33	24,8	0,47	1,9
4	22,63	18,98	-3,65	-16,1	21,56	19,25	-2,31	-10,7
5	19,7	17,43	-2,27	-11,5	17,37	18,5	1,13	6,5
6	28,54	27,36	-1,18	-4,1	30,01	28,73	-1,28	-4,3
7	22,15	23,34	1,19	5,4	20,4	20,44	0,04	0,2
8	82,6	80,5	-2,1	-2,5	89,2	86	-3,2	-3,6
9	24,45	23,18	-1,27	-5,2	25,1	26,68	1,58	6,3
10	40,11	37,33	-2,78	-6,9	37,3	38,71	1,41	3,8
11	20,81	20,56	-0,25	-1,2	20,1	20,57	0,47	2,3
12	25,32	24,44	-0,88	-3,5	24,2	22,86	-1,34	-5,5
13	20,28	20,14	-0,14	-0,7	24,27	21,51	-2,76	-11,4
14	21,63	21,28	-0,35	-1,6	18,73	21,42	2,69	14,4
15	29,72	28,9	-0,82	-2,8	36,55	33,85	-2,7	-7,4
16	27,3	26,175	-1,125	-4,1	37,3	33,61	-3,69	-9,9
17	28,58	27,05	-1,53	-5,4	26,47	28	1,53	5,8
18	32,6	30,64	-1,96	-6	30,55	36,58	6,03	19,7
19	24,68	22,88	-1,8	-7,3	24,95	23,35	-1,6	-6,4
20	24,05	21,17	-2,88	-12	21,88	21	-0,88	-4
21	23,15	21,3	-1,85	-8	28,5	25,8	-2,7	-9,5
Průměr (SD)	28,01 (13,48)	26,64 (13,19)	-1,37 (1,16)	-5 (0,05)	29,18 (15,02)	28,64 (14,38)	-0,54 (2,49)	-1,1 (0,09)

SD – směrodatná odchylka

Graf č. 9.1 Výsledky 9-HPT LHK – experimentální měření

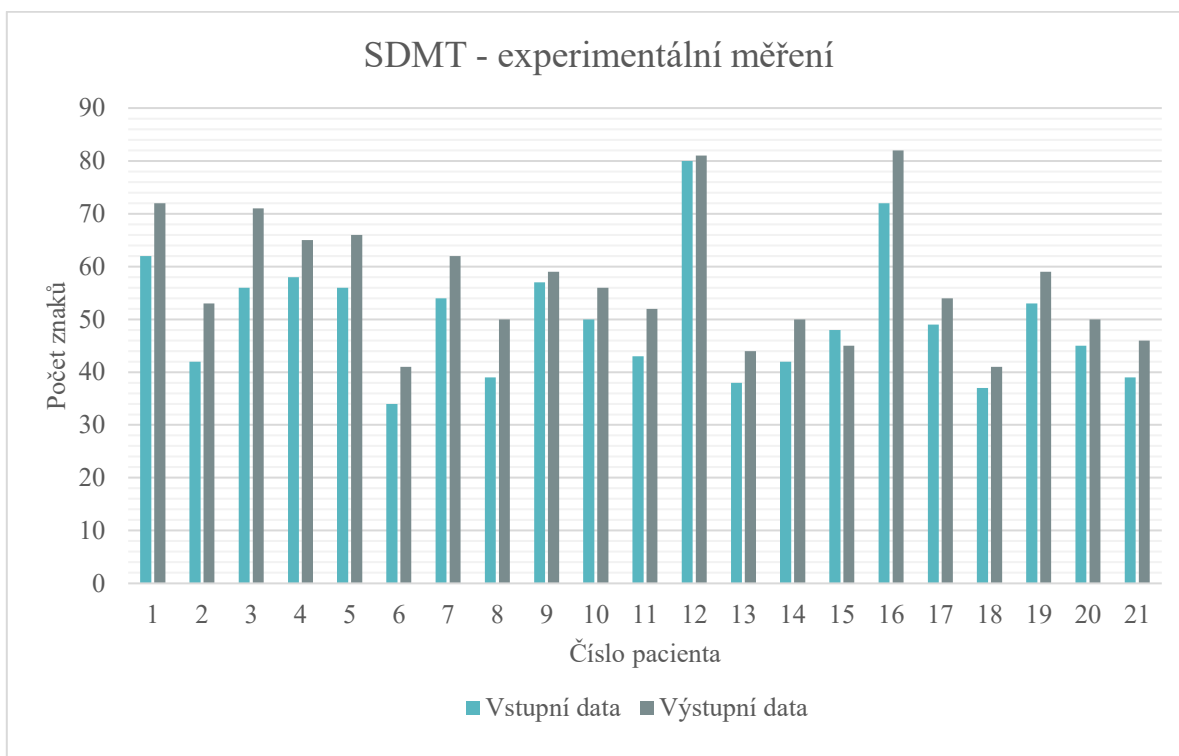


Tabulka č. 9.4 Výsledky SDMT

Pacient	EXPERIMENTÁLNÍ MĚŘENÍ				KONTROLNÍ MĚŘENÍ			
	Vstupní data	Výstupní data	Rozdíl (s)	Rozdíl (%)	Vstupní data	Výstupní data	Rozdíl (s)	Rozdíl (%)
1	62	72	10	16,1	58	66	8	13,8
2	42	53	11	26,2	51	57	6	11,8
3	56	71	15	26,8	69	71	2	2,9
4	58	65	7	12,1	52	63	11	21,2
5	56	66	10	17,9	58	66	8	13,8
6	34	41	7	20,6	42	46	4	9,5
7	54	62	8	14,8	60	66	6	10
8	39	50	11	28,2	52	57	5	9,6
9	57	59	2	3,5	47	53	6	12,8
10	50	56	6	12	45	47	2	4,4
11	43	52	9	20,9	46	47	1	2,2
12	80	81	1	1,3	71	79	8	11,3
13	38	44	6	15,8	43	39	-4	-9,3
14	42	50	8	19	44	52	8	18,2
15	48	45	-3	-6,3	31	33	2	6,5
16	72	82	10	13,9	65	73	8	12,3
17	49	54	5	10,2	52	57	5	9,6
18	37	41	4	10,8	34	40	6	17,6
19	53	59	6	11,3	46	49	3	6,5
20	45	50	5	11,1	56	53	-3	-5,4
21	39	46	7	17,9	-	-	-	-
Průměr	50,2 (11,74)	57,1 (12,13)	6,9 (3,94)	14,5 (0,08)	51,1 (10,54)	55,7 (12,17)	4,6 (3,8)	9 (0,07)

SD – směrodatná odchylka

Graf č. 9.2 Výsledky SDMT – experimentální měření



Příloha č. 6: Změny výkonu ve funkčních testech vlivem teploty prostředí - kompletní výsledky

Tabulka č. 9.5 *Výsledky T25FW*

Pacient	Vstupní data	Výstupní data	Rozdíl (s)	Rozdíl (%)
1	5,35	4,68	-0,67	-12,5
2	9,41	8,49	-0,92	-9,8
3	4,45	4,64	0,19	4,3
4	5,31	5,15	-0,16	-3
5	4,78	4,53	-0,25	-5,2
6	6,63	6,44	-0,19	-2,9
7	6,06	5,11	-0,95	-15,7
8	36,72	12,78	-23,94	-65,2
9	7,82	7,02	-0,8	-10,2
10	21,92	20,21	-1,71	-7,8
11	4,53	4,8	0,27	6
12	4,33	4,49	0,16	3,7
13	6,14	5,67	-0,47	-7,7
14	4,55	4,87	0,32	7
15	7,45	8,39	0,94	12,6
16	17,72	11,1	-6,62	-37,4
18	33,55	12,34	-21,21	-63,2
19	4,36	4,75	0,39	8,9
20	5,74	5,3	-0,44	-7,7
Průměr (SD)	10,36 (9,90)	7,41 (4,11)	-2,95 (7,11)	-10,8 (0,22)

SD – směrodatná odchylka

Tabulka č. 9.6 *Výsledky 6MWT a 2MWT*

Pacient	Vstupní data	Výstupní data	Rozdíl (m)	Rozdíl (%)
6MWT				
1	460	475	15,05	3,3
2	270	260	-10	-3,7
3	511	500	-11,04	-2,2
4	345,2	425	79,8	23,1
5	394	427	33	8,4
6	336	329	-7	-2,1
7	390	417	27	6,9
11	440	435	-5	-1,1
12	564,8	598,7	33,9	6
13	374,3	361,7	-12,6	-3,4
14	492,2	477,1	-15,1	-3,1
15	278,2	240	-38,2	-13,7
16	117,7	147	29,3	24,9
20	400,3	415	14,7	3,7
Průměr (SD)	383,8 (113,97)	393,4 (117,42)	9,56 (29,74)	3,4 (0,10)
2MWT				
9	72,5	100,2	27,67	38,17
10	50,71	58,0	7,29	14,38
Průměr (SD)	61,6 (15,41)	79,1 (29,82)	17,5 (14,41)	26,3 (0,17)

SD – směrodatná odchylka

Tabulka č. 9.7 *Výsledky 9-HPT PHK*

Pacient	Vstupní data	Výstupní data	Rozdíl (s)	Rozdíl (%)
1	19,07	20,36	1,29	6,8
2	79	66,1	-12,9	-16,3
3	19,42	22,5	3,08	15,9
4	16,41	16,17	-0,24	-1,5
5	19,57	20,41	0,84	4,3
6	33,3	30,6	-2,7	-8,1
7	22,05	25,9	3,85	17,5
8	48,15	49,15	1	2,1
9	21,05	20,77	-0,28	-1,3
10	45,65	46,83	1,18	2,6
11	24,07	24,75	0,68	2,8
12	22,29	21,46	-0,83	-3,7
13	38,3	37,9	-0,4	-1
14	18,56	19,44	0,88	4,7
15	30,98	31,63	0,65	2,1
16	19,52	18,07	-1,45	-7,4
18	35,16	33,93	-1,23	-3,5
19	22,8	19,1	-3,7	-16,2
20	21,21	20,44	-0,77	-3,6
Průměr (SD)	29,29 (15,29)	28,71 (13,13)	-0,58 (3,47)	-0,2 (0,09)

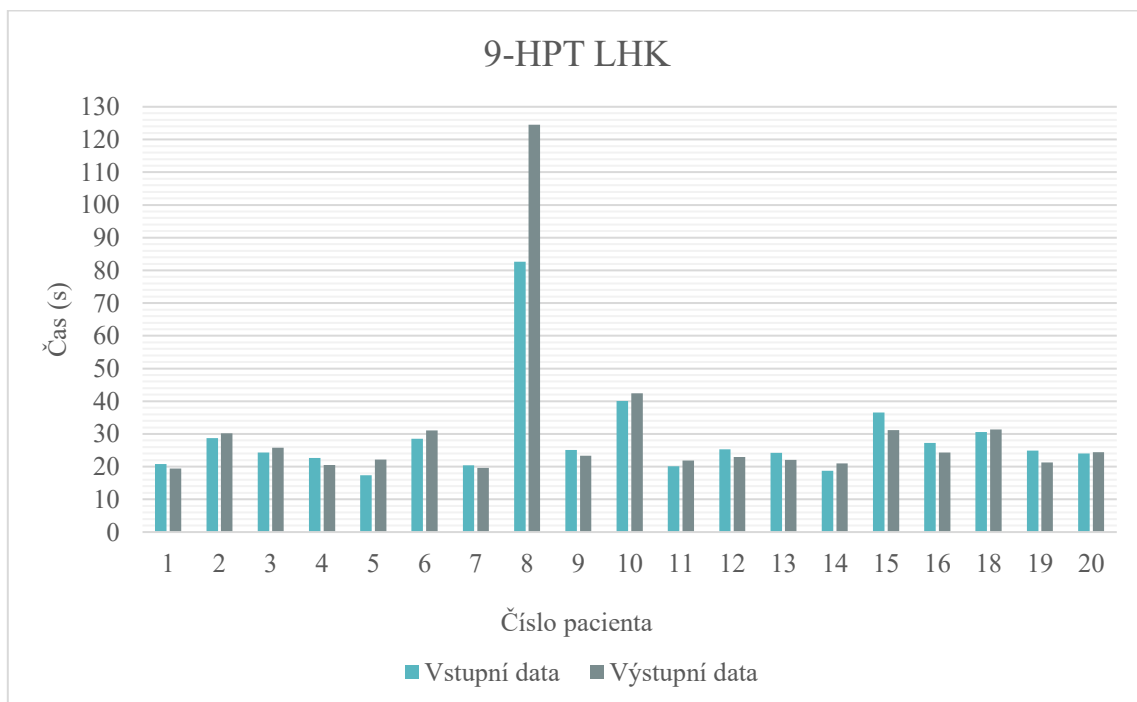
SD – směrodatná odchylka

Tabulka č. 9.8 Výsledky 9-HPT LHK

Pacient	Vstupní data	Výstupní data	Rozdíl (s)	Rozdíl (%)
1	20,79	19,41	-1,38	-6,6
2	28,77	30,15	1,38	4,8
3	24,33	25,75	1,42	5,8
4	22,63	20,5	-2,13	-9,4
5	17,37	22,18	4,81	27,7
6	28,54	31,05	2,51	8,8
7	20,4	19,64	-0,76	-3,7
8	82,6	124,5	41,9	50,7
9	25,1	23,38	-1,72	-6,9
10	40,11	42,38	2,27	5,7
11	20,1	21,89	1,79	8,9
12	25,32	22,97	-2,35	-9,3
13	24,27	22,05	-2,22	-9,1
14	18,73	21,01	2,28	12,2
15	36,55	31,16	-5,39	-14,7
16	27,3	24,3	-3	-11
18	30,55	31,35	0,8	2,6
19	24,95	21,33	-3,62	-14,5
20	24,05	24,38	0,33	1,4
Průměr (SD)	28,55 (14,28)	30,49 (23,47)	1,94 (10,01)	2,3 (0,16)

SD – směrodatná odchylka

Graf č. 9.3 Výsledky 9-HPT LHK

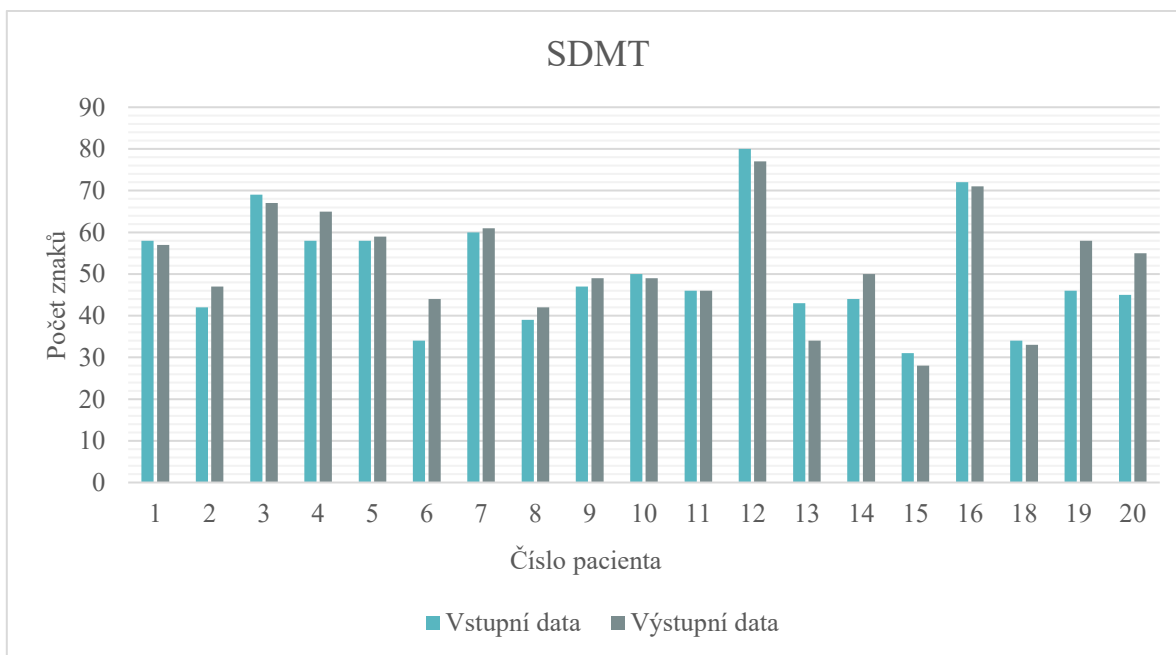


Tabulka č. 9.9 Výsledky SDMT

Pacient	Vstupní data	Výstupní data	Rozdíl (s)	Rozdíl (%)
1	58	57	-1	-1,7
2	42	47	5	11,9
3	69	67	-2	-2,9
4	58	65	7	12,1
5	58	59	1	1,7
6	34	44	10	29,4
7	60	61	1	1,7
8	39	42	3	7,7
9	47	49	2	4,3
10	50	49	-1	-2
11	46	46	0	0
12	80	77	-3	-3,8
13	43	34	-9	-20,9
14	44	50	6	13,6
15	31	28	-3	-9,7
16	72	71	-1	-1,4
18	34	33	-1	-2,9
19	46	58	12	26,1
20	45	55	10	22,2
Průměr (SD)	50,32 (13,42)	52,21 (13,1)	1,89 (5,31)	4,5 (0,12)

SD – směrodatná odchylka

Graf č. 9.4 Výsledky SDMT



Příloha č. 7: Dotazník subjektivně vnímané únavy – doplňující výsledky

Tabulka č. 9.10 Činnosti vyvolávající únavu

Činnost	Počet pacientů
Chůze	12
Domácí práce (vaření, úklid)	10
Jakákoliv fyzická námaha	8
Činnosti vyžadující dlouhé soustředění	5
Práce na počítači	4
Dlouhý stoj	3
Práce na zahradě	3
Péče o děti	2
Cvičení	2
Čtení	2
Psaní	1

Tabulka č. 9.11 Vývoj únavy v čase u jednotlivých pacientů

Pacient	Ráno (%)	Odpoledne (%)	Večer (%)
1	30	60	100
2	50	50	80
3	50	60	60
4	40	30	40
5	30	80	90
6	0	30	70
7	10	50	90
8	10	40	70
9	20	60	80
10	20	60	70
11	40	50	80
12	10	30	60
13	20	80	90
14	0	30	90
15	40	50	20
16	20	60	80
17	90	50	90
18	10	50	70
19	40	70	30
20	60	80	90
21	30	50	90
Průměr	30	53	73

Příloha č. 8: Informovaný souhlas

Informovaný souhlas pacienta

Název bakalářské práce (dále jen BP):

Únava u pacientů s roztroušenou sklerózou: Vliv negativní termoterapie na únavu pacientů s roztroušenou sklerózou

Stručná anotace BP:

Únava je jedním z nejčastějších příznaků RS, popisuje ji téměř 90 % pacientů. Zároveň ji zhruba polovina z nich vnímá jako nejvíce obtěžující příznak, který omezuje jejich schopnosti. Cílem praktické části bakalářské práce je popsat vliv teploty na únavu pacientů s RS a zjistit, zda použití speciálních chladících pomůcek dokáže tuto únavu zmírnit. V letních měsících budou pacientům předloženy dotazníky týkající se únavy a jejího dopadu na běžný život. Pacienti budou dále zhodnoceni pomocí testů chůze (Timed 25-Foot Walk Test, šestiminutový test chůze), testu kognitivních funkcí SDMT a testu jemné motoriky Nine-Hole Peg Test. Tyto testy budou provedeny znovu s využitím chladící čepičky. Poté si pacienti odnesou chladící čepičku domů a po dobu alespoň dvou týdnů budou sledovat její vliv na pociťovanou únavu.

Jméno a příjmení pacienta:

Datum narození:

Kazuistika pacienta pod číslem:

- 1) Já, níže podepsaný/á souhlasím s mou účastí v BP, jejíž výsledky budou anonymně zpracovány. Je mi více než 18 let a jsem svéprávný/svéprávná.
- 2) Byl/a jsem podrobně a srozumitelně informován/a o cíli BP a jejich postupech, a o tom, co se ode mě očekává. Byl mi vysvětlen očekávaný přínos BP.
- 3) Porozuměl/a jsem tomu, že svou účast v BP mohu kdykoliv přerušit či zcela zrušit, aniž by to jakkoliv ovlivnilo průběh mé další léčby. Moje spolupráce při tvorbě BP je dobrovolná.
- 4) Informace získané o mé osobě budou zpracovány a zveřejněny přísně anonymně. Souhlasím s publikováním anonymizovaných dat i jinde než v samotné BP.
- 5) S mou spoluprací při tvorbě BP není spojeno poskytnutí žádné finanční ani jiné odměny.
- 6) Obdržím podepsaný a datem opatřený stejnopis Informovaného souhlasu.

Datum:

Podpis pacienta:

Podpis autora BP: