

Obrazová příloha

1a. Třebíč, bazilika sv. Prokopa, kolem roku 1240, pohled z východu. Foto. Archív ÚDKU KTF UK

1b. Třebíč, bazilika sv. Prokopa, kolem roku 1240, interiér. Foto: Archív ÚDKU KTF UK

1c. Třebíč, bazilika sv. Prokopa, kolem roku 1240, krypta. Foto: autor

1d. Třebíč, bazilika sv. Prokopa kolem 1240, portál do někdejší křížové chodby kláštera benediktinů. Foto: autor

1e. Třebíč, bazilika sv. Prokopa, kolem roku 1240, severní portál. Foto: Archív ÚDKU KTF UK

1f. Třebíč, bazilika sv. Prokopa, kolem roku 1240, severní portál-detail opati/biskupové. Foto: autor

1g. Třebíč, bazilika sv. Prokopa, kolem roku 1240, portál v presbytáři baziliky s nápisem o renovaci v roce 1871. Foto: ŽAMBERSKÝ/UHLÍŘ 1995, 3. strana obálky (detail)

1h. Třebíč, bazilika sv. Prokopa, kolem roku 1240, portál v presbytáři baziliky, vstup do tzv. Opatské kaple. Foto: ŽAMBERSKÝ/UHLÍŘ 1995, 3. strana obálky (detail)

1i. Třebíč, bazilika sv. Prokopa, kolem roku 1240, rozeta východního závěru baziliky. Foto: MERHAUTOVÁ/TŘEŠTÍK 1983, 242, obr. 221

1j. Třebíč, bazilika sv. Prokopa, kolem roku 1240, detaily severní apsidy baziliky. Foto: MERHAUTOVÁ/TŘEŠTÍK 1983, 234, obr. 213

2. Měříň, Kostel sv. Jana Křtitele, kolem poloviny 13. století, Foto: MERHAUTOVÁ/TŘEŠTÍK 1983, 286, obr. 270

3. Velehrad, bazilika Nanebevzetí Panny Marie, sv. Cyrila a Metoděje, první čtvrtina 13. století, Foto: POJSL 1990.

4. Hulín, kostel sv. Václava, původní kostel 13. století, portál, Foto: autor

5. Předklášteří u Tišnova, Porta Coeli, klášter cisterciáček, 1240, západní portál klášterního kostela Panny Marie, Foto. Archív ÚDKU KTF UK

6. Worms, dóm sv. Petra, kolem 12. století. Foto: TOMAN 2007, 58.

7a. Bamberg, dóm sv. Petra a Pavla, 12.-13. století. Foto: TOMAN 2007, 61.

7b. Bamberg, dóm sv. Petra a Pavla, 12.-13. století, Adamova brána. Foto: autor

8. Řezno, kostel sv. Emerama, 12.-13.století. Foto: HAMANN 1923, 70, obr. 136

- 9. Řezno**, kostel sv. Jakuba, 12.-13. století, severní portál. Foto autor
- 10. Moosburg**, kostel sv. Kastula, 13. století, západní portál. Foto: HAMANN 1923, 71, obr. 137
- 11a. Vídeň**, kostel sv. Štěpána, 13. století, Obří brána (detaily). Foto: autor
- 11b. Vídeň**, kostel sv. Štěpána, 13. století, Obří brána (detaily). Foto: autor
- 11c. Vídeň**, kostel sv. Štěpána, 13. století, Obří brána (detaily). Foto: autor
- 12a. Mödling**, karner sv. Pantaleona, 13. století. Foto: autor
- 12b. Mödling**, karner sv. Pantaleona, 13. století, portál - detail. Foto: autor
- 13a. Tulln**, karner/Tříkrálová kaple, kolem poloviny 13. století, portál. Foto: autor
- 13b. Tulln**, karner/Tříkrálová kaple, kolem poloviny 13. století, portál, detail 1. Foto: autor
- 13c. Tulln**, karner, kolem poloviny 13. století, portál, detail 2. Foto: autor
- 13d. Tulln**, karner, kolem poloviny 13. století, pohled z východu. Foto: autor
- 14a. Bad Deutsch-Altenburg**, Karner sv. Leonarda, kolem poloviny 13. století. Foto: autor
- 14b. Bad Deutsch-Altenburg**, karner, kolem poloviny 13. století, portál. Foto: autor
- 15. Kleinmariazell**, bývalé benediktinského opatství Nanebevzetí Panny Marie, 13. století, portál. Foto: autor
- 16. Vídeňské nové Město**, Liebfrauenkirche, kolem polovina 13. století, Nevěstina brána. Foto: autor
- 17a. Ostřihom**, královská kaple v areálu hradního komplexu, konec 12. století, portál. Foto: autor
- 17b. Ostřihom**, královská kaple v areálu hradního komplexu, konec 12. století, portál. Foto: autor
- 17c. Ostřihom**, královská kaple v areálu hradního komplexu, konec 12. století, portál. Foto: Mária Prokopp
- 17d. Ostřihom**, královská kaple v areálu hradního komplexu, konec 12. století, portál. Foto: autor
- 18a. Lébény**, kostel sv. Jakuba staršího, první poloviny 13. století, jižní portál. Foto: autor

18b. Lébény, kostel sv. Jakuba staršího, první poloviny 13. století, detail s andělem z jižního portálu. Foto: autor

18c. Lébény, kostel sv. Jakuba staršího, první poloviny 13. století, západní portál. Foto: autor

18d. Lébény, kostel sv. Jakuba staršího, první poloviny 13. století, západní portál, detaily s hlavami (dobro a zlo, nebo zakladatelé?). Foto: autor

19a. Ják, kostel sv. Jiří, kolem poloviny 13. století, západní portál, Foto: autor

19b. Ják, kostel sv. Jiří, kolem poloviny 13. století, západní portál, detail č. 1. Foto: autor

19c. Ják, kostel sv. Jiří, kolem poloviny 13. století, jižní portál. Foto: autor

19d. Ják, kostel sv. Jiří, kolem poloviny 13. století, jižní portál - detail. Foto: autor

19e. Ják, kostel sv. Jiří, kolem poloviny 13. století, východní závěr kostela. Foto: autor

19f. Ják, kostel sv. Jiří, kolem poloviny 13. století, západní fasáda kostela. Foto: autor

20. Ják, kaple sv. Jakuba, kolem polovina 13. století, portál. Foto. autor

21a. Csempeszkopács, farní kostel, kolem polovina 13. století, pohled ze severu. Foto: autor

21b. Csempeszkopács, farní kostel, kolem polovina 13. století, hlavní portál. Foto: autor

21c. Csempeszkopács, farní kostel, kolem polovina 13. století, hlavní portál-detail. Foto: autor

22. Magyarszecsőd, farní kostel s portálem, kolem poloviny 13. století, Foto: autor

23a. Óriszentpéter, farní kostel, kolem poloviny 13. století. Foto: autor

23b. Óriszentpéter, farní kostel, kolem poloviny 13. století, portál. Foto: autor

23c. Óriszentpéter, farní kostel, kolem poloviny 13. století, portál, detail. Foto: autor

24. Kéttornyúlak, kostel sv. Michala, kolam polovina 13. století, Foto. autor

25. Ilija, kostel sv. Egídia, kolem poloviny 13. století, portál. Foto: autor

26. Sopronhorpács, kostel sv. Petra a Pavla, 13. století, portál. Foto: autor

27a. Budapešť, kostel Panny Marie, rekonstrukce na základě portálu z roku kolem 1260. Foto: autor

27b. Budapešť, kostel Panny Marie, portálu před rozebráním, rok kolem 1260. Foto: CSEMEGI 1951.

27c. Budapešť, kostel Panny Marie, současná podoba portálu, rok kolem 1260. Foto: autor

28a. Alba Iulia/Gyulafehérvár, katedrála, 13. století. Foto: autor

28b. Alba Iulia/Gyulafehérvár, katedrála, 13. století, fragment s normanským ornamentem. Foto: Imre Takács



1a. Třebíč, bazilika sv. Prokopa, kolem roku 1240, pohled z východu



1b. Třebíč, bazilika sv. Prokopa, kolem roku 1240, interiér. Foto: Archív ÚDKU KTF UK



1c. Třebíč, bazilika sv. Prokopa, kolem roku 1240, krypta. Foto: autor



1d. Třebíč, bazilika sv. Prokopa kolem 1240, portál do někdejší křížové chodby kláštera benediktinů. Foto: autor



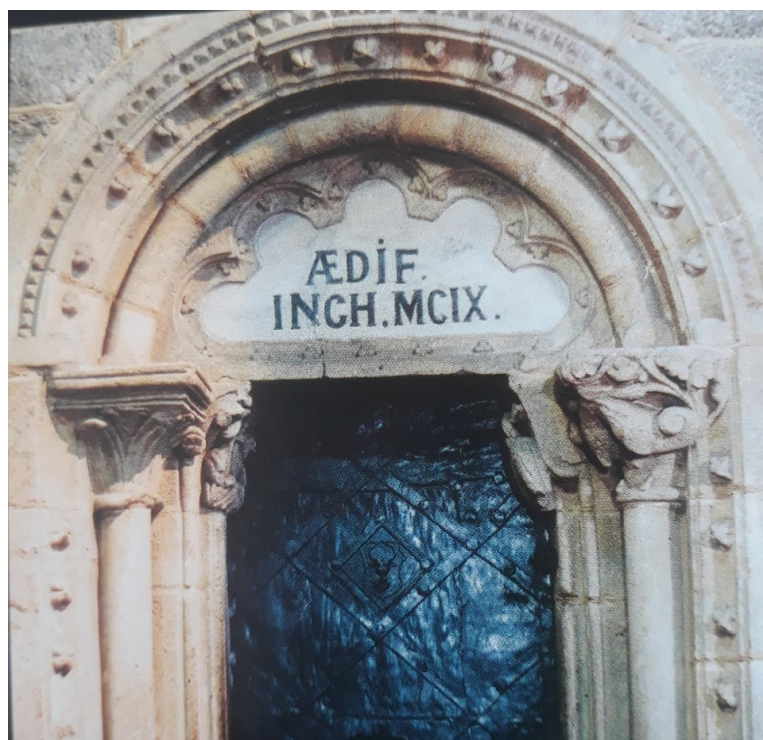
1e. Třebíč, bazilika sv. Prokopa, kolem roku 1240, severní portál. Foto: Archív UDKU KTF UK



1f. Třebíč, bazilika sv. Prokopa, kolem roku 1240, severní portál -detail opati/biskupové. Foto: autor



1g. Třebíč, bazilika sv. Prokopa, kolem roku 1240, portál v presbytáři baziliky s nápisem o renovaci v roku 1871. Foto: ŽAMBERSKÝ/UHLÍŘ 1995, 3. strana obálky (detail)



1h. Třebíč, bazilika sv. Prokopa, kolem roku 1240, portál v presbytáři baziliky, vstup do tzv. Opatské kaple. Foto: ŽAMBERSKÝ/UHLÍŘ 1995, 3. strana obálky (detail)



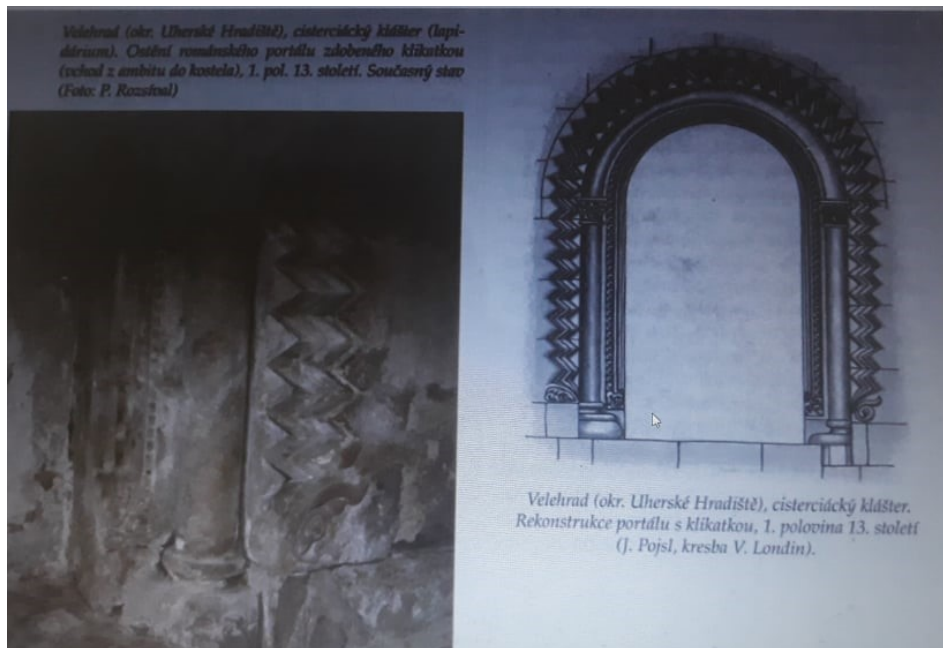
1i. Třebíč, bazilika sv. Prokopa, kolem roku 1240, rozeta východního závěru baziliky. Foto: MERHAUTOVÁ/TŘEŠTÍK 1983, 242, obr. 221



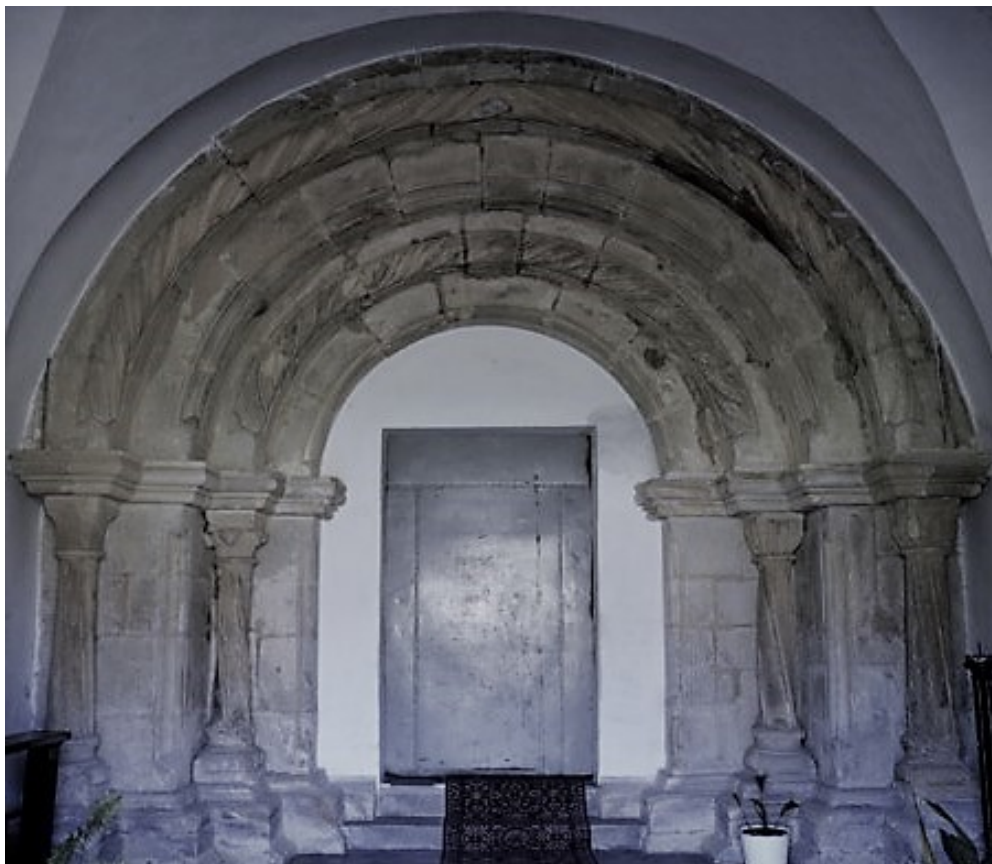
1j. Třebíč, bazilika sv. Prokopa, kolem roku 1240, detaily severní apsidy baziliky.
Foto: MERHAUTOVÁ/TŘEŠTÍK 1983, 234, obr. 213



2. Měříň, Kostel sv. Jana Křtitele, kolem poloviny 13. století, Foto:
MERHAUTOVÁ/TŘEŠTÍK 1983, 286, obr. 270



3. Velehrad, bazilika Nanebevzetí Panny Marie, sv. Cyrila a Metoděje, první čtvrtina 13. století, Foto: POJSL 1990.



4. Hulín, kostel sv. Václava, původní kostel 13. století, portál, Foto: autor



5. Předklášteří u Tišnova, Porta Coeli, klášter cisterciáček, 1240, západní portál klášterního kostela Panny Marie, Foto. Archív ÚDKU KTF UK



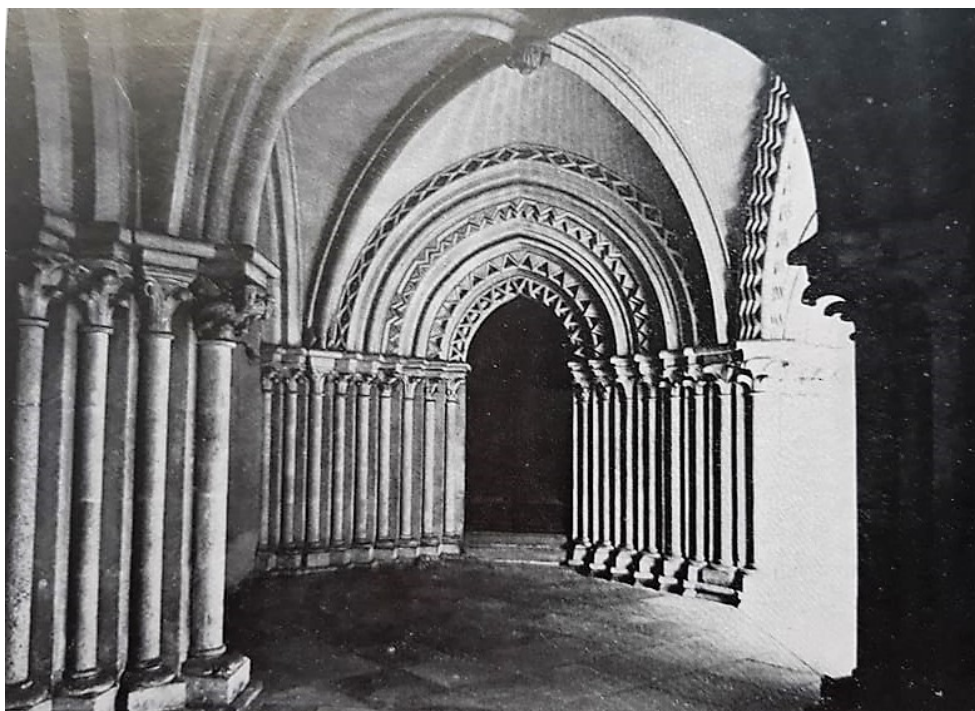
6. Worms, dóm sv. Petra, kolem 12. století. Foto: TOMAN 2007, 58.



7a. Bamberg, dóm sv. Petra a Pavla, 12.-13. století. Foto: TOMAN 2007, 61.



7b. Bamberg, dóm sv. Petra a Pavla, 12.-13. století, Adamova brána. Foto: autor



8. **Řezno**, kostel sv. Emerama, 12.-13.století. Foto: HAMANN 1923, 70, obr. 136



9. **Řezno**, kostel sv. Jakuba, 12.-13. století, severní portál. Foto autor



10. Moosburg, kostel sv. Kastula, 13. století, západní portál. Foto: HAMANN 1923, 71, obr. 137



11a. Vídeň, kostel sv. Štěpána, 13. století, Obří brána (detaily). Foto: autor



11b. Vídeň, kostel sv. Štěpána, 13. století, Obří brána (detaily). Foto: autor



11c. Vídeň, kostel sv. Štěpána, 13. století, Obří brána (detaily). Foto: autor



12a. Mödling, karnier sv. Pantaleona, 13. století. Foto: autor



12b. Mödling, karnier sv. Pantaleona, 13. století, portál - detail. Foto: autor



13a. Tulln, karner/Tříkrálová kaple, kolem poloviny 13. století, portál. Foto: autor



13b. Tulln, karner/Tříkrálová kaple, kolem poloviny 13. století, portál, detail 1. Foto: autor



13c. Tulln, karner, kolem poloviny 13. století, portál, detail 2. Foto: autor



13d. Tulln, karner, kolem poloviny 13. století. Foto: autor



14a. Bad Deutsch-Altenburg, Karner sv. Leonarda, kolem poloviny 13. století. Foto: autor



14b. Bad Deutsch-Altenburg, karner, kolem poloviny 13. století, portál. Foto: autor



15. Kleinmariazell, bývalé benediktinského opatství Nanebevzetí Panny Marie, 13. století, portál. Foto: autor



16. Vídeňské nové Město, Liebfrauenkirche, kolem polovina 13. století, Nevěstina brána. Foto: autor



17a. Ostřihom, královská kaple v areálu hradního komplexu, konec 12. století, portál.
Foto: autor



17b. Ostřihom, královská kaple v areálu hradního komplexu, konec 12. století, portál.
Foto: autor



17c. Ostřihom, královská kaple v areálu hradního komplexu, konec 12. století, portál.
Foto: Mária Prokopp



17d. Ostřihom, královská kaple v areálu hradního komplexu, konec 12. století, portál.
Foto: autor



18a. Lébény, kostel sv. Jakuba staršího, první polovina 13. století, jižní portál. Foto: autor



18b. Lébény, kostel sv. Jakuba staršího, první polovina 13. století, detail s andělem z jižního portálu. Foto: autor



18c. Lébény, kostel sv. Jakuba staršího, první poloviny 13. století, západní portál. Foto: autor



18d. Lébény, kostel sv. Jakuba staršího, první poloviny 13. století, západní portál, detaily s hlavami (dobro a zlo, nebo zakladatelé?). Foto: autor



19a. Ják, kostel sv. Jiří, kolem poloviny 13. století, západní portál, Foto: autor



19b. Ják, kostel sv. Jiří, kolem poloviny 13. století, západní portál, detail č. 1. Foto: autor



19c. Ják, kostel sv. Jiří, kolem poloviny 13. století, jižní portál. Foto: autor



19d. Ják, kostel sv. Jiří, kolem poloviny 13. století, jižní portál - detail. Foto: autor



19e. Ják, kostel sv. Jiří, kolem poloviny 13. století, východní závěr kostela. Foto: autor



19f. Ják, kostel sv. Jiří, kolem poloviny 13. století, západní fasáda kostela. Foto: autor



20. Ják, kaple sv. Jakuba, kolem polovina 13. století, portál. Foto. autor



21a. Csempezkopács, farní kostel, kolem polovina 13. století, pohled ze severu. Foto: autor



21b. Csempeszkopács, farní kostel, kolem polovina 13. století, hlavní portál. Foto: autor



21c. Csempeszkopács, farní kostel, kolem polovina 13. století, hlavní portál-detail. Foto: autor



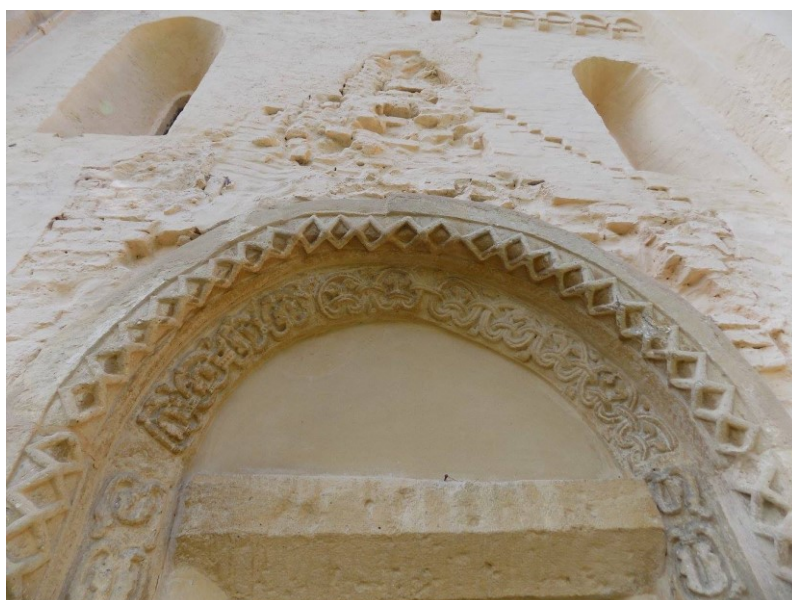
22. **Magyarszecsőd**, farní kostel s portálem, kolem poloviny 13. století, Foto: autor



23a. **Őriszentpéter**, farní kostel, kolem poloviny 13. století. Foto: autor



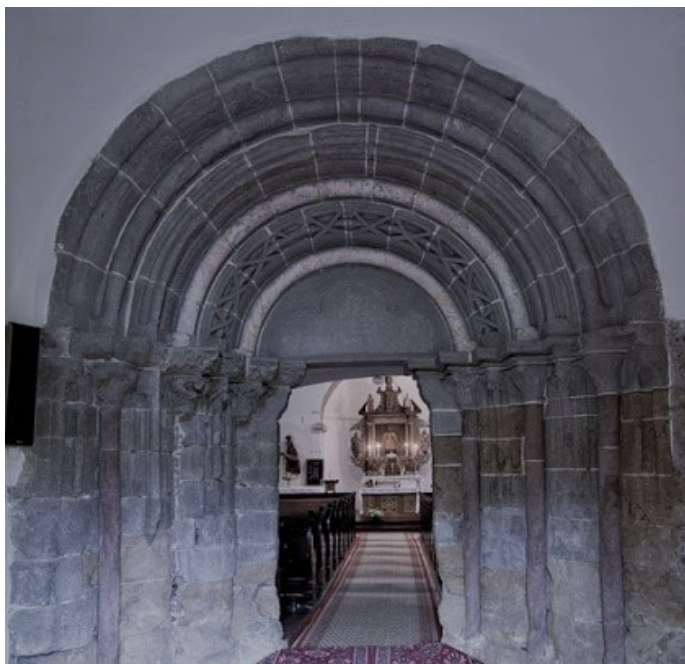
23b. Óriszentpéter, farní kostel, kolem poloviny 13. století, portál. Foto: autor



23c. Óriszentpéter, farní kostel, kolem poloviny 13. století, portál, detail. Foto: autor



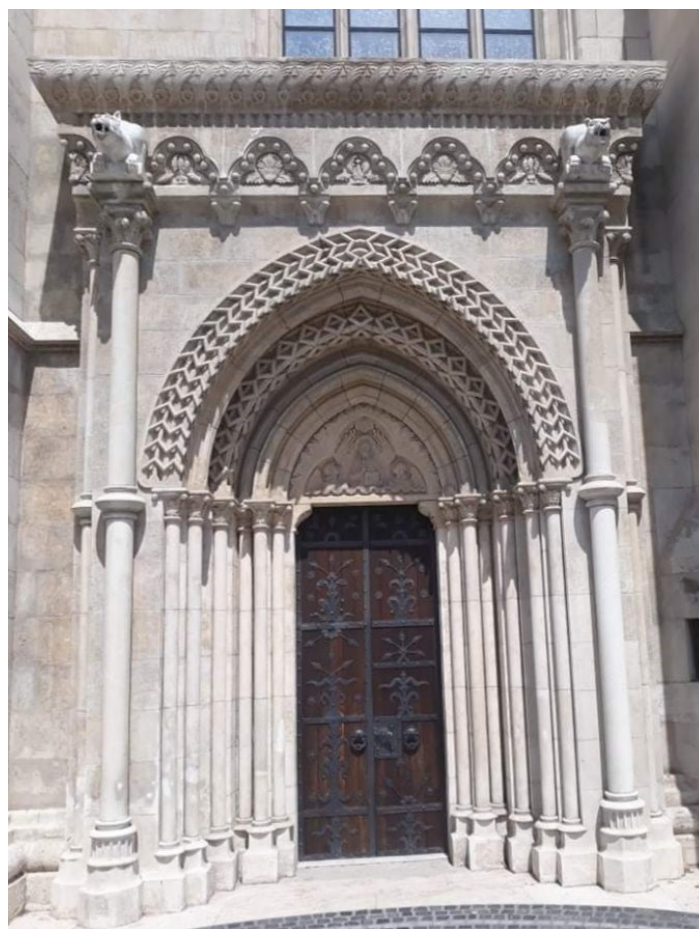
24. Kéttornyúlak, kostel sv. Michala, kolem poloviny 13. století, Foto. autor



25. Ilija, kostel sv. Egídia, kolem poloviny 13. století, portál. Foto: autor



26. Sopronhorpács, kostel sv. Petra a Pavla, 13. století, portál. Foto: autor



27a. Budapešť, kostel Panny Marie, rekonstrukce na základě portálu z roku kolem 1260. Foto: autor



27b. Budapešť, kostel Panny Marie, portálu před rozebráním, rok kolem 1260. Foto: CSEMEGI 1951.



27c. Budapešť, kostel Panny Marie, současná podoba portálu, rok kolem 1260. Foto: autor



28a. Alba Iulia/Gyulafehérvár, katedrála, 13. století. Foto: autor



28b. Alba Iulia/Gyulafehérvár, katedrála, 13. století, fragment s normanským ornamentem. Foto: Imre Takács