

Zoznam príloh

Príloha č. 1: Vzorová zdrojová tabuľka dát v Logib.....	2
Príloha č. 2: Okruh k rozhovorom.....	3
Príloha č. 3: Organizačná štruktúra Icount (ukážka).....	4
Príloha č. 4: Grafy analýz Logib.....	5

Príloha č. 1: Vzorová zdrojová tabuľka dát v Logib

Kód	(písmeno, číslo alebo kombinácia)	Věk	(datum narodení, rok narodení, alebo věk v letech)	Pohlaví	Délka praxe u zaměstnavatele	(datum nástupu, rok nástupu, nebo počet odpracovaných let)	Nejvyšší dosažené vzdělání	Pracovní místo	(název nebo číselné označení)	Úroveň dovedností	(import nebo ruční zadání)	Úroveň řízení	Výše úvazku v %	u zaměstnanců s měsíční sázbou	Průměrný měsíční počet hodin	u zaměstnanců s hodinovou sázbou	Základní měsíční mzda/platový tarif	(bez osobního ohodnocení)	Příplatky kromě osobního	(např. přesčas, vikendy a státní svátky, práce v noci)	Osobní ohodnocení / Osobní příspěvek	Zvláštní odměny	(poměrově dle odpracovaných měsíců)	Obvyklý týdenní fond pracovní doby	Obvyklý roční fond pracovní doby
1		58		2	2	2	2	2	2	1	3	100	32000	1000	9300	3800	40	40							
2		57		1	1	3	3	1	2	2	3	100	29000	2000	5000	2630	40	40							
3		28		1	3	3	3	1	2	5	100	22000	2000	2000	2400	40	40								
4		54		2	8	8	2	2	2	5	100	25000	800	7200	2200	40	40								
5		58		2	9	9	2	2	2	3	100	24000	800	6000	2400	40	40								
6		31		2	8	8	2	2	2	4	100	18000	1200	3600	2200	40	40								
7		59		1	15	15	2	2	2	3	100	28000	1200	3700	1800	40	40								
8		56		1	8	8	2	2	1	4	100	28000	1850	1850	1200	40	40								
9		55		1	6	6	3	3	4	5	100	22000	9800	9800	3300	40	40								
10		57		1	8	8	3	3	4	5	100	25000	2200	2200	3300	40	40								
11		25		2	4	4	3	3	3	4	50	14000	2000	2000	1900	40	40								
12		23		1	2	2	4	4	2	4	100	18000	1000	1000	1600	40	40								
13		59		1	8	8	4	4	2	3	100	30000	7700	7700	2500	40	40								
14		58		2	9	9	2	2	2	4	100	32000	3900	3900	1100	40	40								
15		58		2	7	7	2	2	2	4	100	32500	4500	4500	3000	40	40								
16		59		1	8	8	2	2	1	3	100	28000	3500	2900	2800	40	40								
17		34		2	5	5	1	1	1	2	100	32000	6500	6500	3300	40	40								
18		55		1	6	6	2	2	1	2	100	40000	7400	1150	2500	40	40								
19		55		1	4	4	3	3	2	5	100	30000	2000	2000	1500	40	40								
20		54		1	8	8	3	3	2	5	100	45000	7600	7600	3100	40	40								
21		54		2	5	5	2	2	1	3	100	42000	8000	4600	3500	40	40								
22		48		1	6	6	3	3	1	3	100	38000	2000	3700	3000	40	40								
23		54		1	8	8	2	2	2	3	100	28000	3000	3000	7400	40	40								

Príloha č. 2: Okruh k rozhovorom

Odmeňovanie žien a mužov v Icount

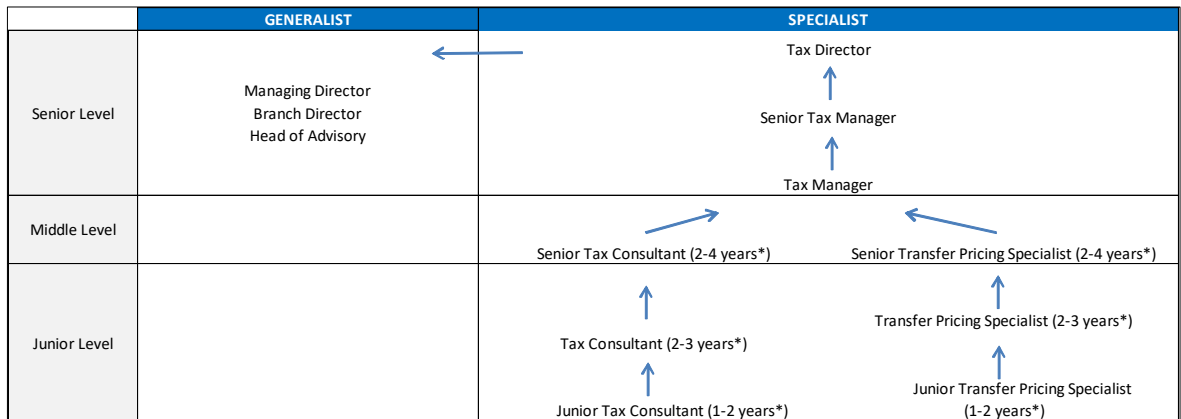
1. **Ako prebieha nastavenie miezd a odmien v Icount (pri nástupe, pri povýšení)?**
 - Kto rozhoduje o výške miezd?
 - Kto rozhoduje o výške odmien (ročný bonus)?
2. **Podľa akých konkrétnych kritérií sú mzdy nastavené?**
 - a. Akými faktormi je to ešte ovplyvnené?
 - b. Ako sú nastavené mzdy na rovnakých pracovných pozíciách?
 - c. Ako sú nastavené mzdy na rozdielnych pracovných pozíciách?
 - d. Ako sú nastavené odmeny (zvláštne odmeny, ročný bonus)?
 - e. Aký je tvoj názor na nastavenie miezd v Icount?
 - f. Je niečo, čo by si v Icount v rámci nastavenia miezd zmenil/a?
3. **Akým spôsobom prístupujú ženy a akým muži k vyjednávaniu o výške mzdy?**
4. **Akým spôsobom prístupujú ženy a akým muži k povýšeniu?**
5. **Ako by si zhodnotil/a príležitosti žien a mužov v Icount? (kariérny rast, odmeňovanie)**
6. **Aké rozdiely vnímaš u uchádzačov a uchádzačiek o zamestnanie v Icount? (mzdové požiadavky)**
7. **Máš akúkoľvek osobnú alebo sprostredkovanú skúsenosť s nerovnými príležitostami v Icount?**

Logib (+ ukážka a predstavenie Logibu – ako funguje, a čo je jeho výsledkom)

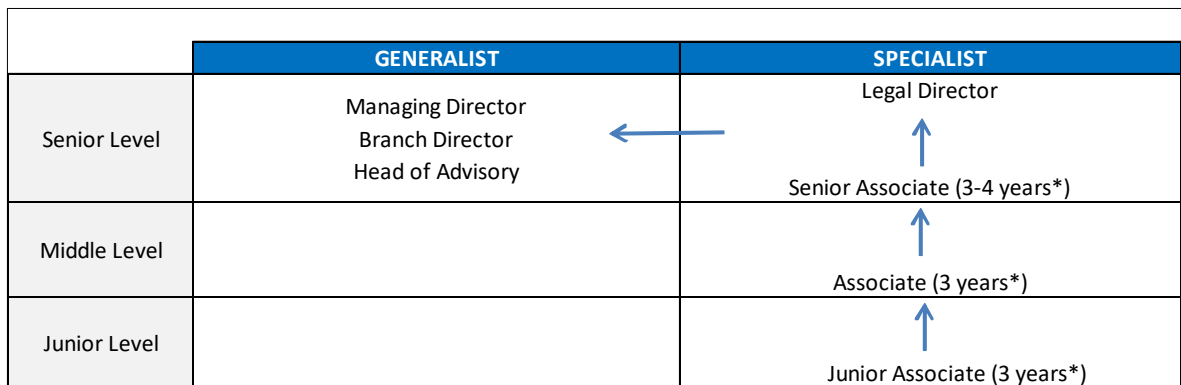
1. **Ako vnímaš nástroje/kalkulačky férovosti miezd, akým je napr. Logib? Do akej miery je pre Teba tento nástroj aplikovateľný?**
2. **Je pre teba tento nástroj dôveryhodný? Môžeš to vysvetliť?**
3. **Myslíš si, že dokáže výskum Logibu niečo „zmeniť“? Aké na ňom vidíš výhody? V čom konkrétne sú pre teba záverečné dáta presvedčivé?**
4. **V čom je pre teba nástroj limitujúci?**
5. **Čo by ťa dokázalo motivovať k tomu, aby si nástroj pre výskum nerovných miezd v Icount použil/a?**

Príloha č. 3: Organizačná štruktúra Icount (ukážka)

A) Daňový tím

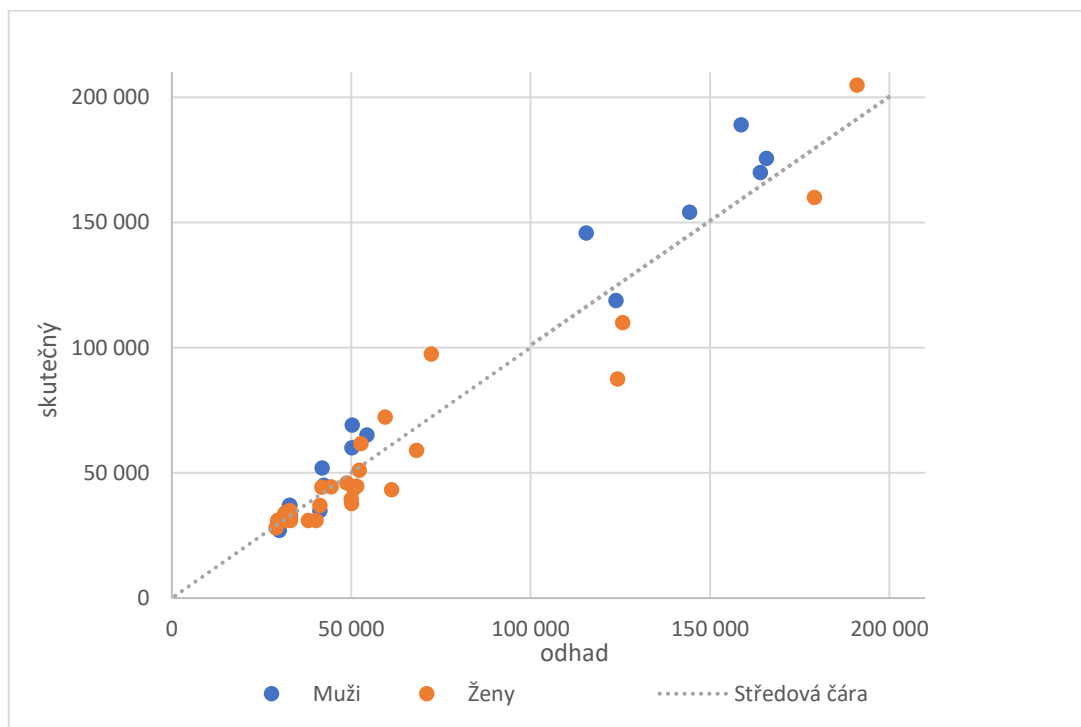


B) Právny tím



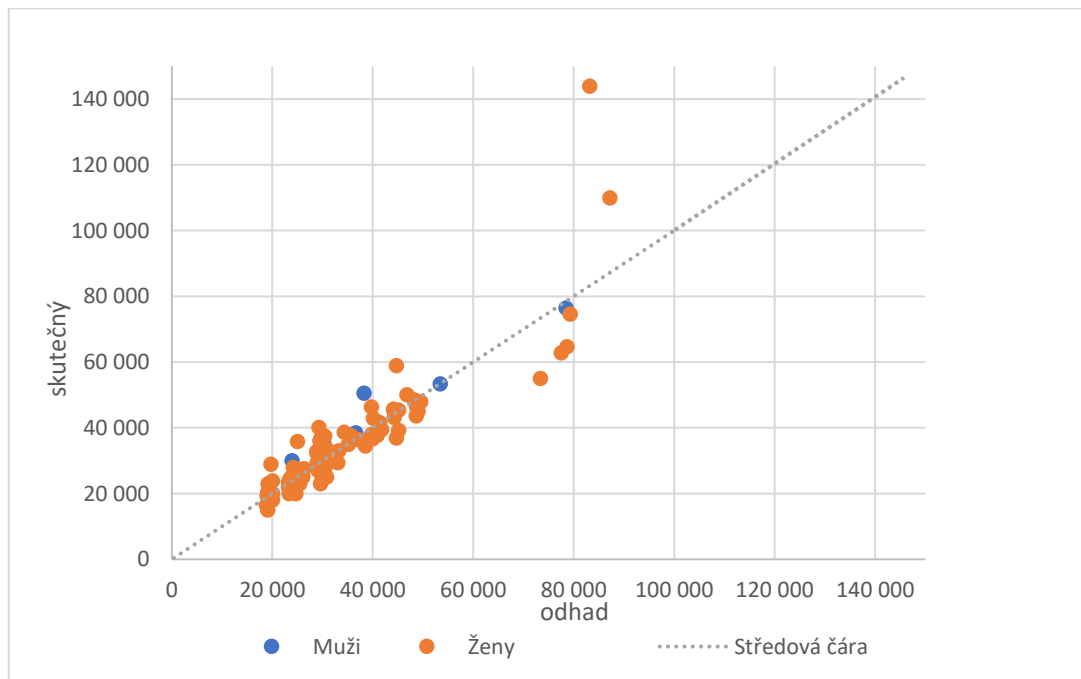
Priloha č. 4: Grafy analýz Logib

Graf 1: Prvá analýza - Skutočná mzda a mzda odhadovaná nezávisle na premennej pohlavia (Praha)



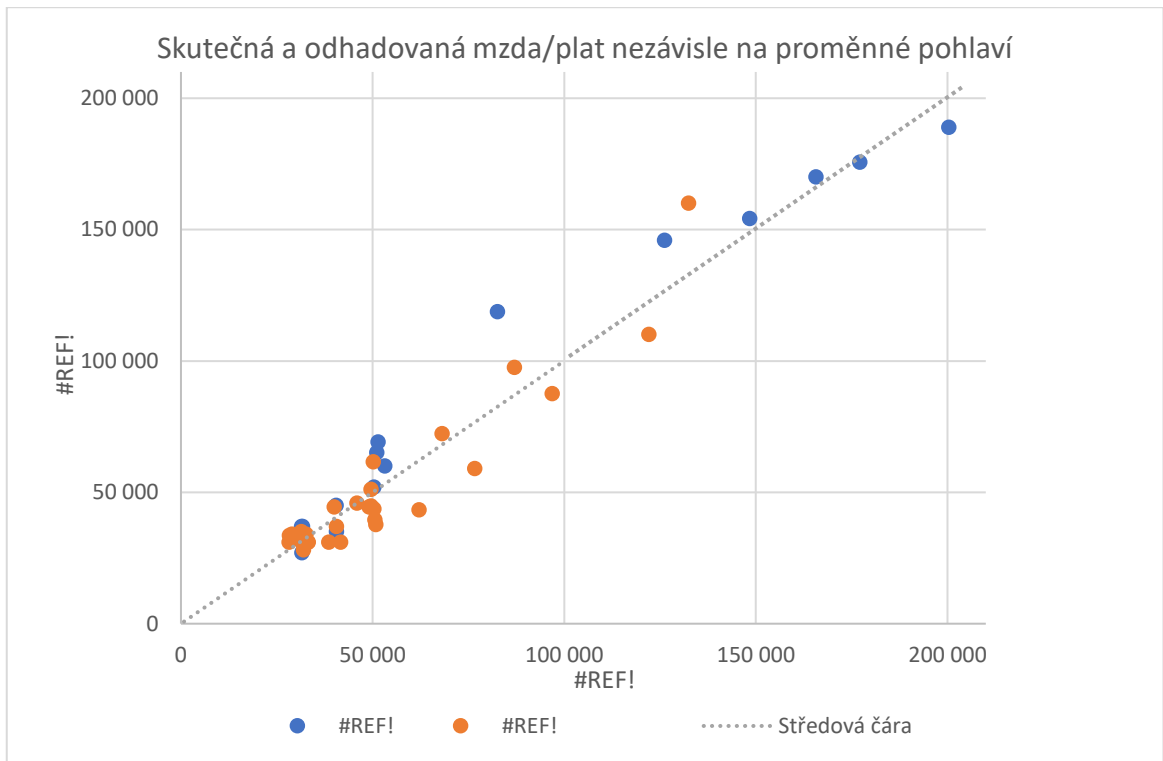
Zdroj: Logib

Graf 2: Druhá analýza - Skutočná mzda a mzda odhadovaná nezávisle na premennej pohlavia (Brno)



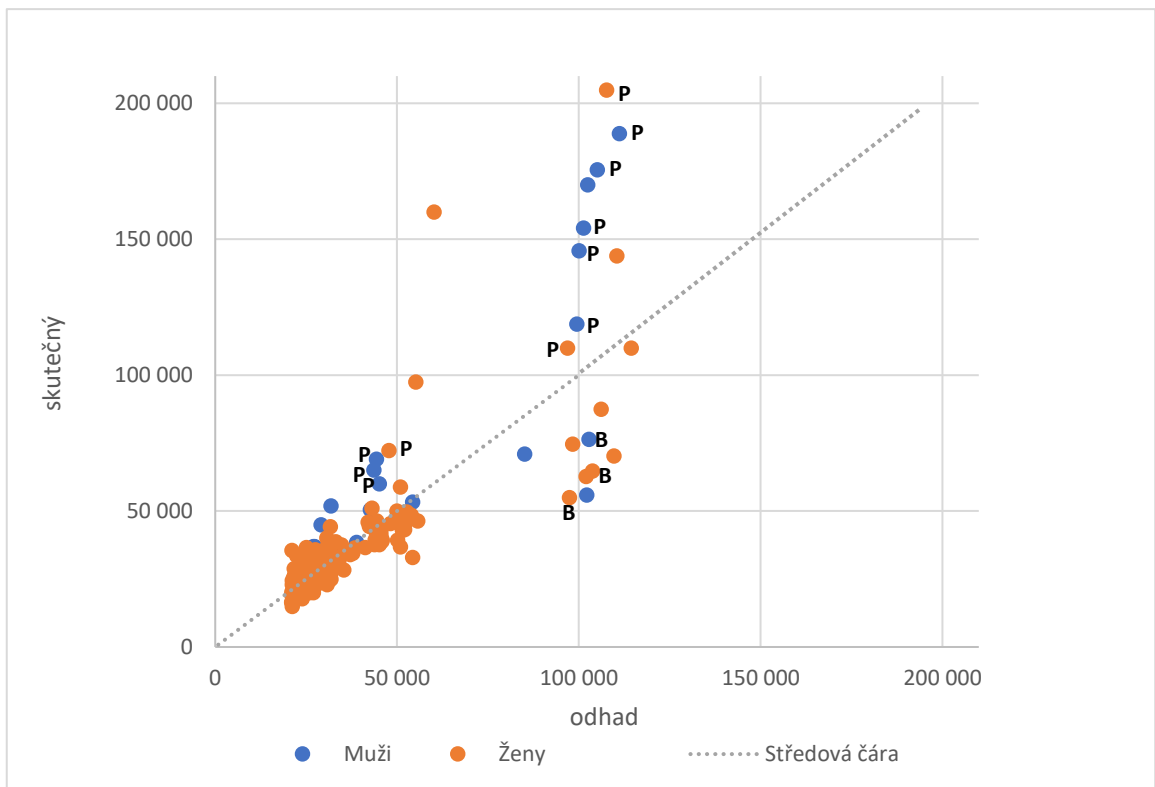
Zdroj: Logib

Graf 3: Tretia analýza - Skutočná mzda a mzda odhadovaná nezávisle na premennej pohlavia (Praha)



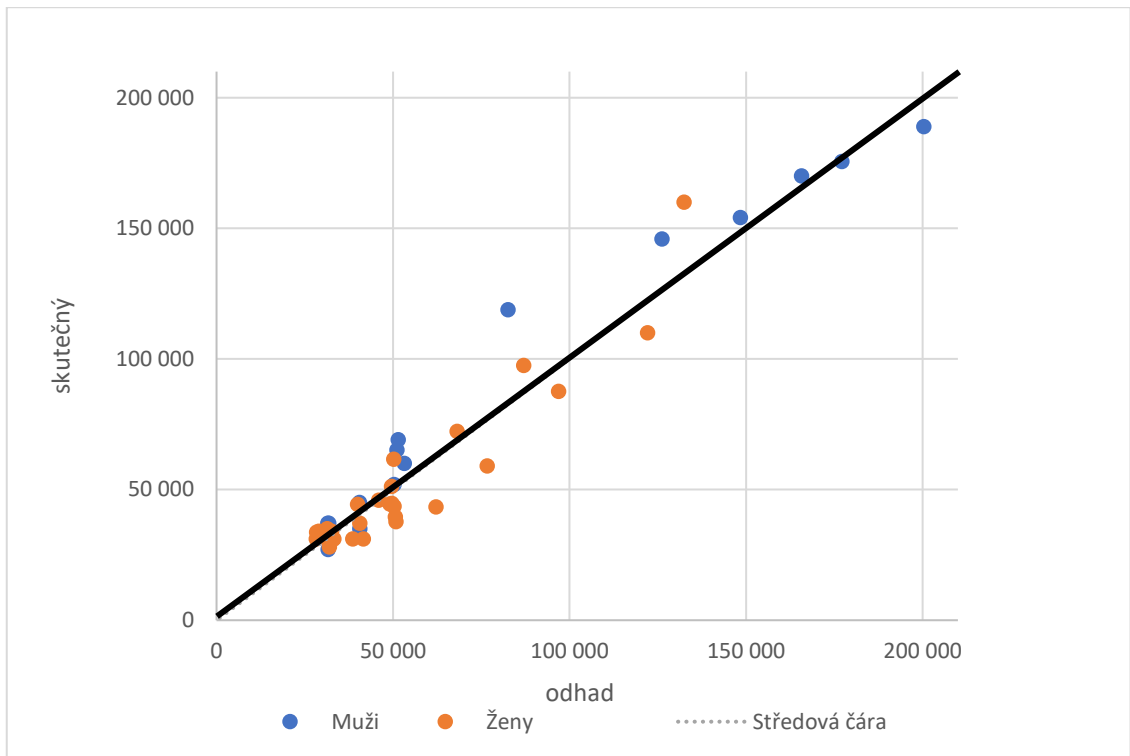
Zdroj: Logib

Graf 4: Štvrtá analýza - Skutočná mzda a mzda odhadovaná nezávisle na premennej pohlavia (Praha, Brno, Ostrava)



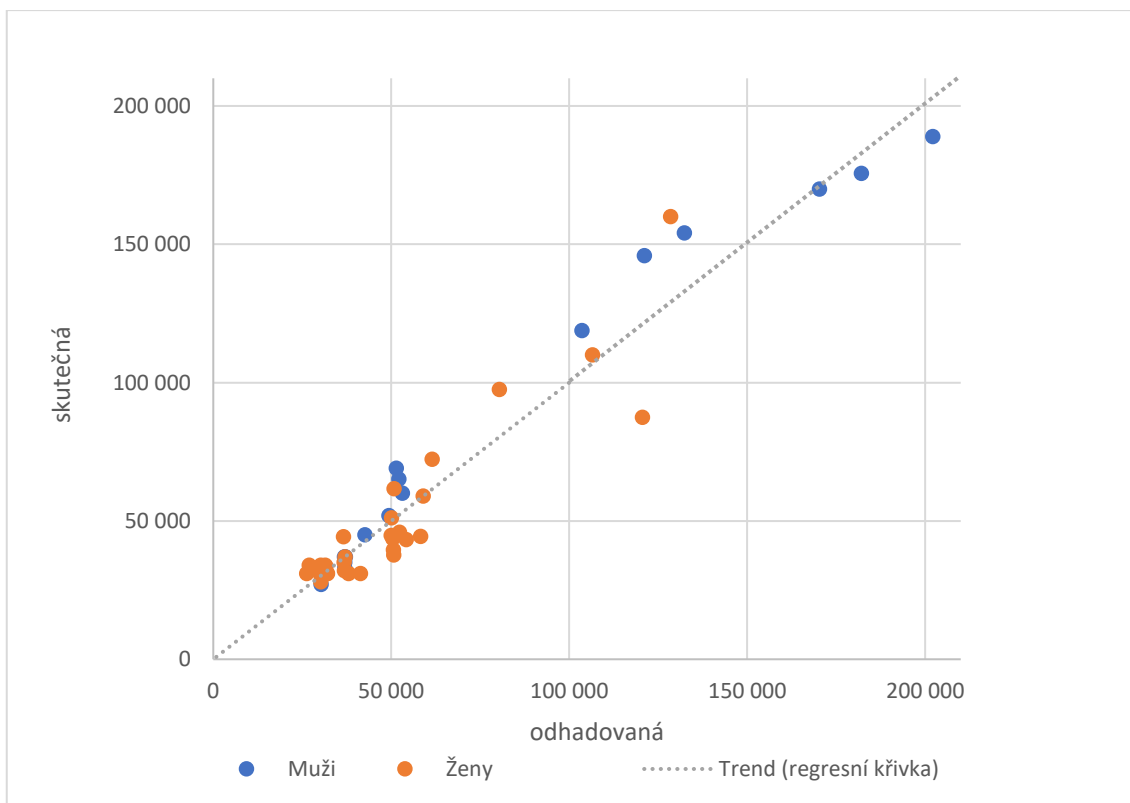
Zdroj: Logib (pozn.: P = Praha, B = Brno)

Graf 5: Piata analýza - Skutočná mzda a mzda odhadovaná nezávisle na premennej pohlavia (Praha)



Zdroj: Logib

Graf 6: Šiesta analýza - Skutočná mzda a mzda odhadovaná nezávisle na premennej pohlavia (Praha)



Zdroj: Logib