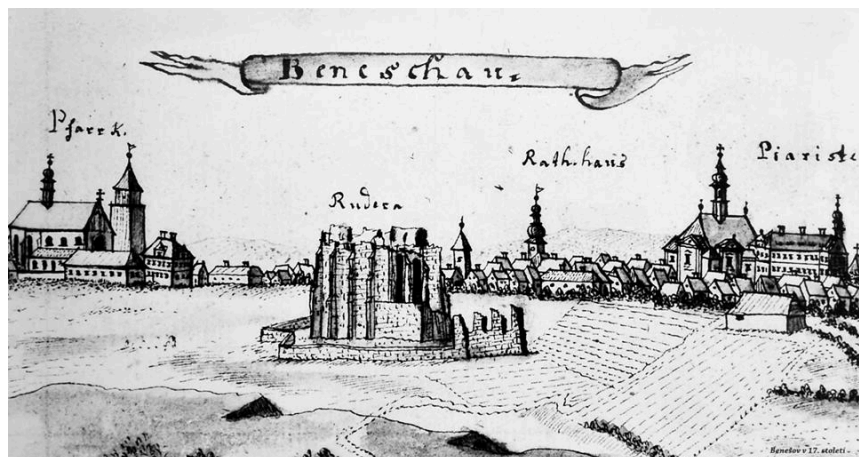


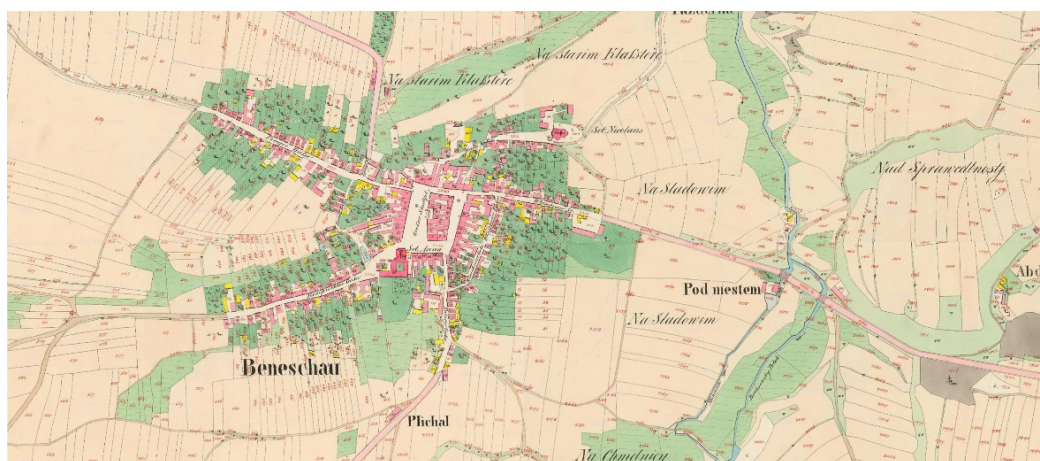
Obrazová příloha



1. Plánek města Benešov, Piarista P. Vojtěch Pelican, 1680



2. Kresba Benešova od severu (v popředí Karlov se zříceninou minoritského kostela), F. B. Werner, polovina 18. století



3. Stabilní katastr – centrum města Benešov, 1840



4. Pohlednice – Benešov: významné městské budovy, začátek 20. století



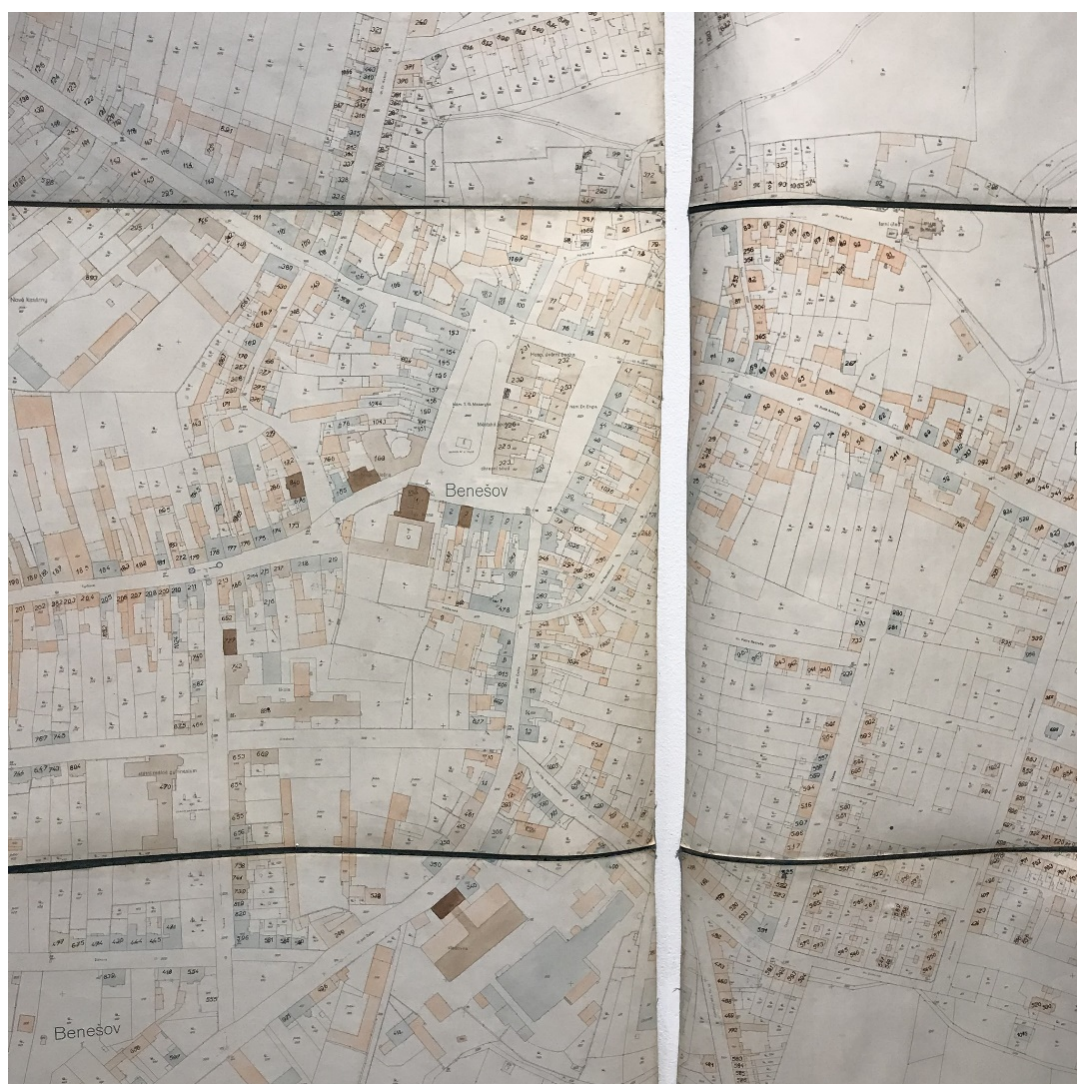
5. Letecký pohled na střed města Benešov, 20. léta 20. století



6. Pohlednice – Benešov: Masarykovo náměstí, 1928



7. Pohlednice – Benešov: významné městské budovy, 20. léta 20. století



8. Plán města Benešov, neznámý autor, 40. – 50. léta 20. století



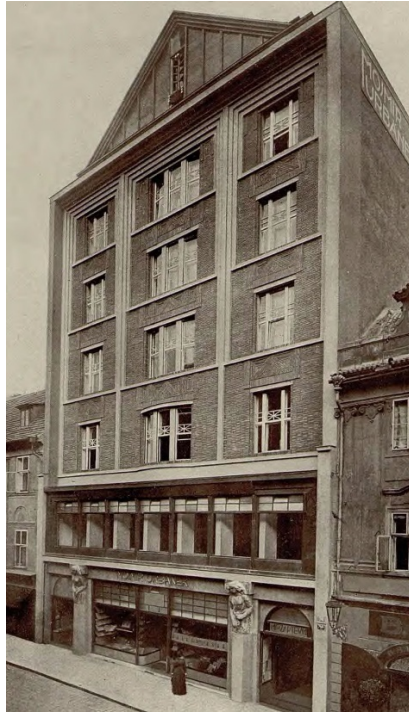
9. Vrstevnicový plán Benešova – měřítko 1 : 5 000, Emil Nykodým, 1945



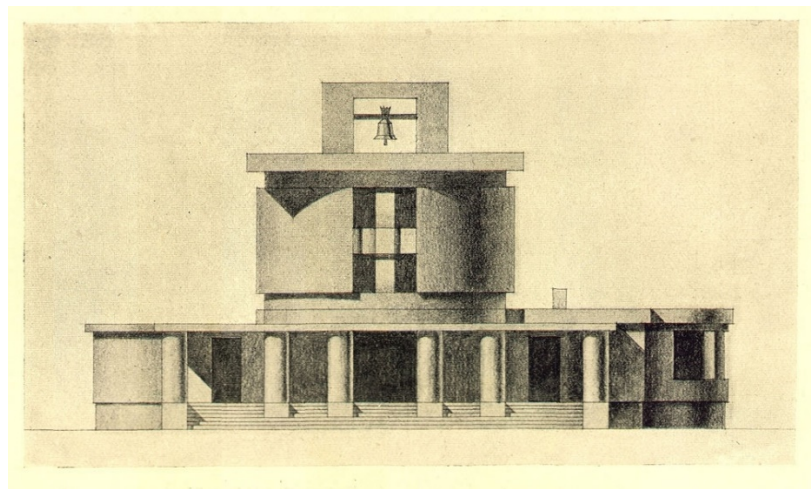
10. Peterkův dům na Václavském náměstí v Praze, architekt Jan Kotěra (fasáda) a architekt Vilém Tietz (dispoziční řešení), 1899



11. Národní dům v Prostějově, architekt Jan Kotěra, 1905–1907



- 12. Urbánkův dům „Mozarteum“ v Praze, architekt Jan Kotěra, 1911–1913
- 13. Banka československých legií v Praze Na Poříčí, architekt Josef Gočár, 1921–1923



- 14. Městské krematorium v Nymburku, architekt Bedřich Feuerstein, 1922



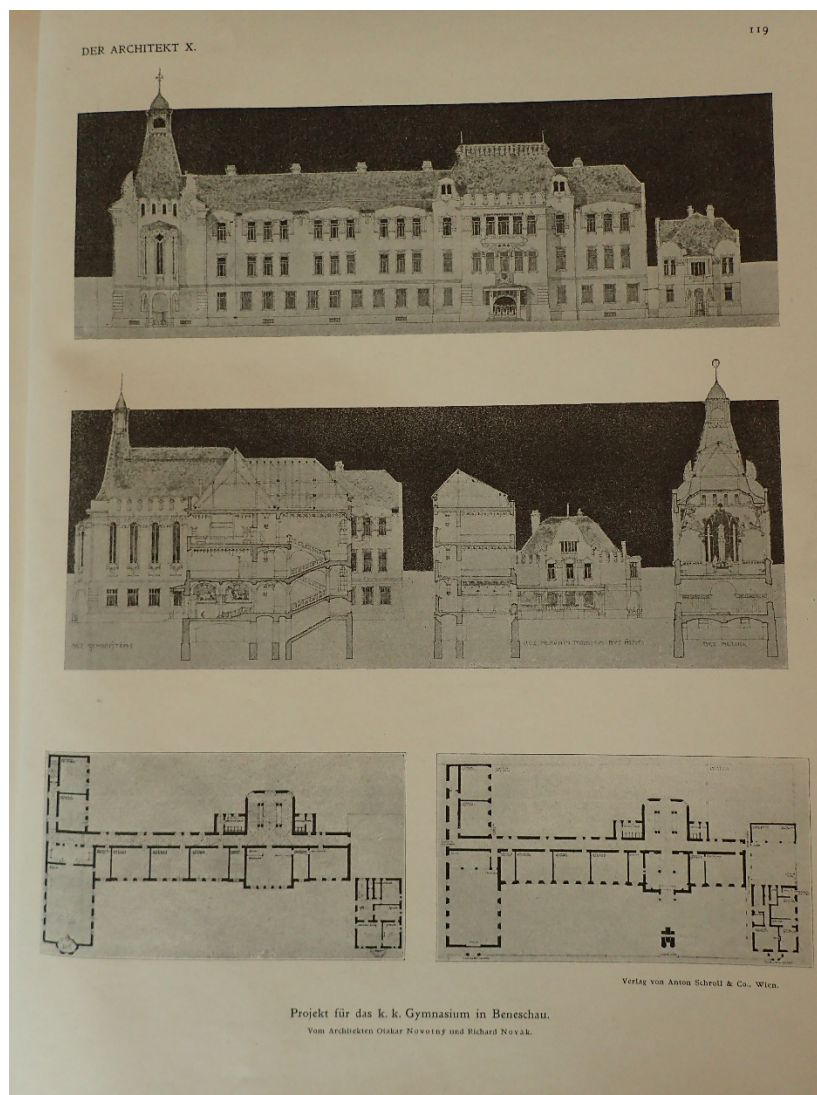
15. Šimova vila v Benešově, architekt Antonín Fric ml., 30. léta 20. století



16. S Janem Kotěrou na Řípu (O. Novotný první vlevo), nedat.



17. Soutěžní návrh na gymnázium v Benešově – exteriér, architekt Otakar Novotný a architekt Richard Novák, 1904



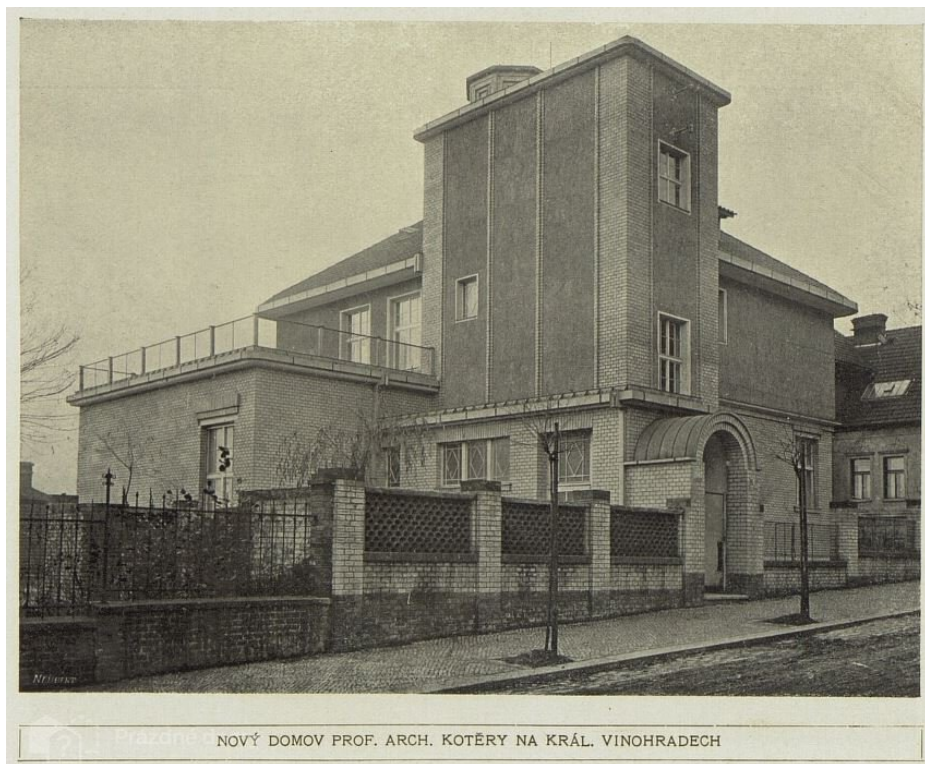
18. Soutěžní návrh na gymnázium v Benešově – průčelí, řezy, půdorysy, architekt Otakar Novotný a architekt Richard Novák, 1904



19. Rodinný dům prof. Emila Votočka v Senohrabech, architekt Otakar Novotný, 1906



20. Vila Zdislava Grégra ve Lštění, architekt Otakar Novotný, 1911



21. Vlastní vila s ateliérem v Praze, architekt Jan Kotěra, 1908–1909



22. Obchodní a obytný dům nakladatele Jana Štence v Praze, architekt Otakar Novotný, 1909–1911



23. Rodinný dům prof. Františka Lexy v Rakovníku, architekt Otakar Novotný, 1908–1909



24. Jan Váňa před vlastní vilou s koliemi, nedat.



25. Vila J. Váni v Benešově, architekt Otakar Novotný, 1911–1912



26. Vila J. Váni v Benešově – jižní průčelí, architekt Otakar Novotný, 1911–1912



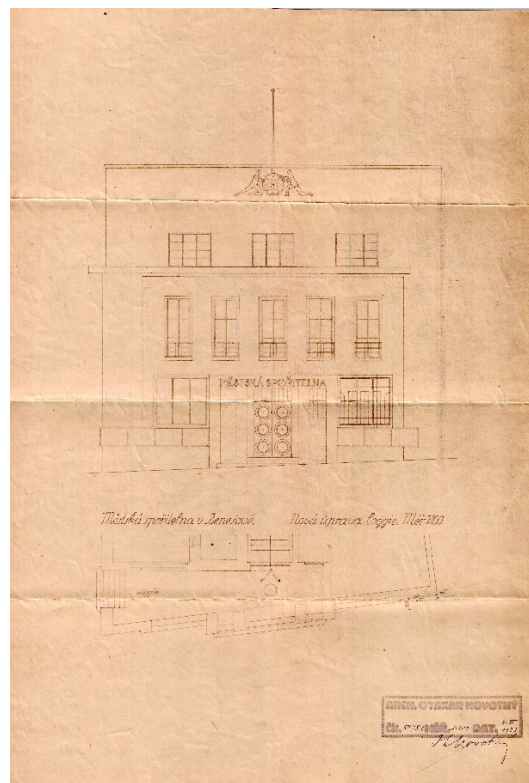
27. Vila J. Váni v Benešově – severní průčelí, architekt Otakar Novotný, 1911–1912



28. Vila J. Váni v Benešově – interiér, architekt Otakar Novotný, 1911–1912



29. Návrh adaptace budovy Městského úřadu v Benešově na Městskou spořitelnu v Benešově– průčelí, architekt Otakar Novotný, 20. léta 20. století
30. Učitelství družstevní obytný dům v Praze na Letné, architekt Otakar Novotný, 1923



31. Architektonický návrh budovy Městské spořitelny v Benešově – průčelí, architekt Otakar Novotný, 1927



32. Československý státní pavilon pro Biennale v Benátkách, architekt Otakar Novotný, 1924–1925



33. Městská spořitelna v Benešově – průčelí, architekt Otakar Novotný, 1926–1928



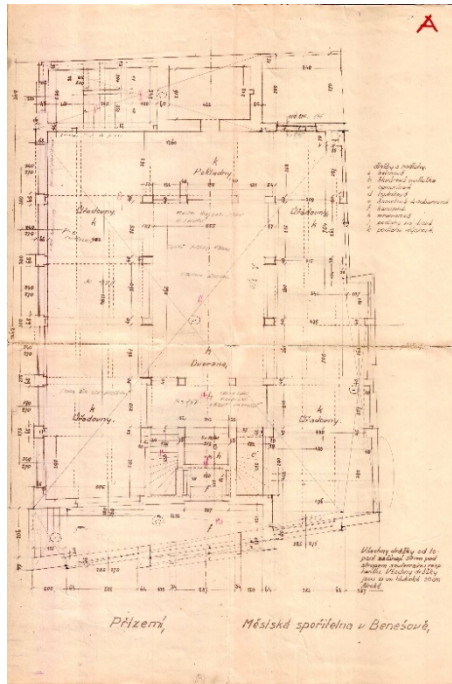
34. Studie alegorie pro Spořitelnu v Benešově (Spořivost a Píle), sochař Bedřich Štefan, 1927–1928



35. Reliéf „Úvěr“ na budově Městské spořitelny v Benešově, sochař Bedřich Štefan, 1927–1928



36. Městská spořitelna v Benešově – dvorana (pohled ke vchodu), architekt Otakar Novotný, 1926–1928

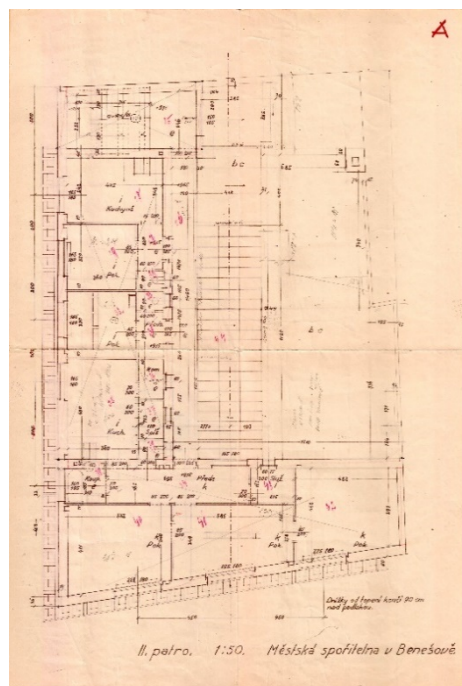
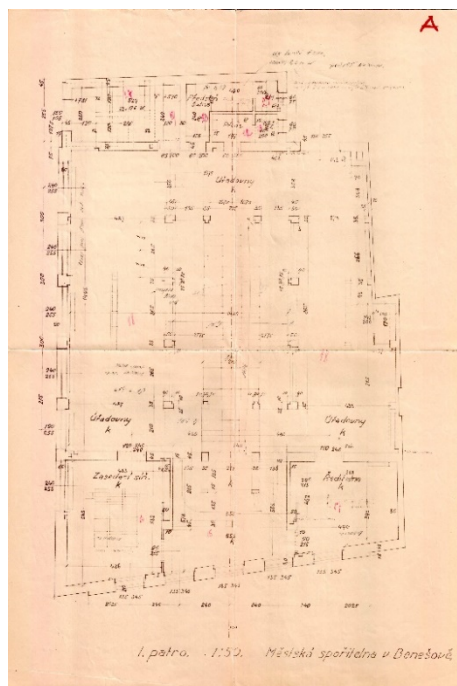


ÚČTARNA VKLADOVÁ

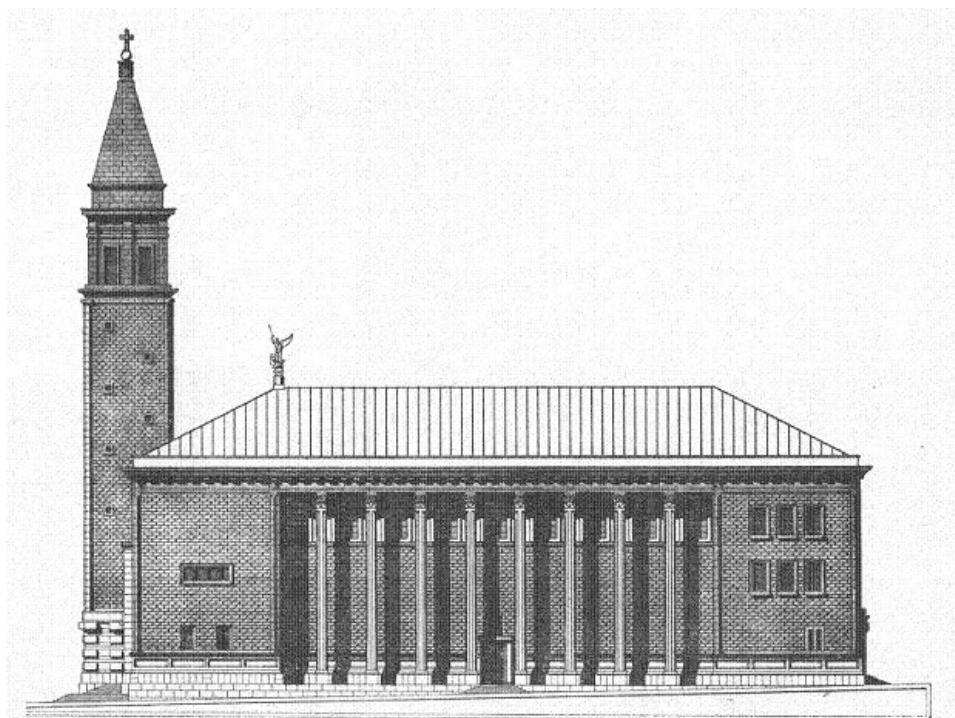


ÚČTARNA UVERŇÍ

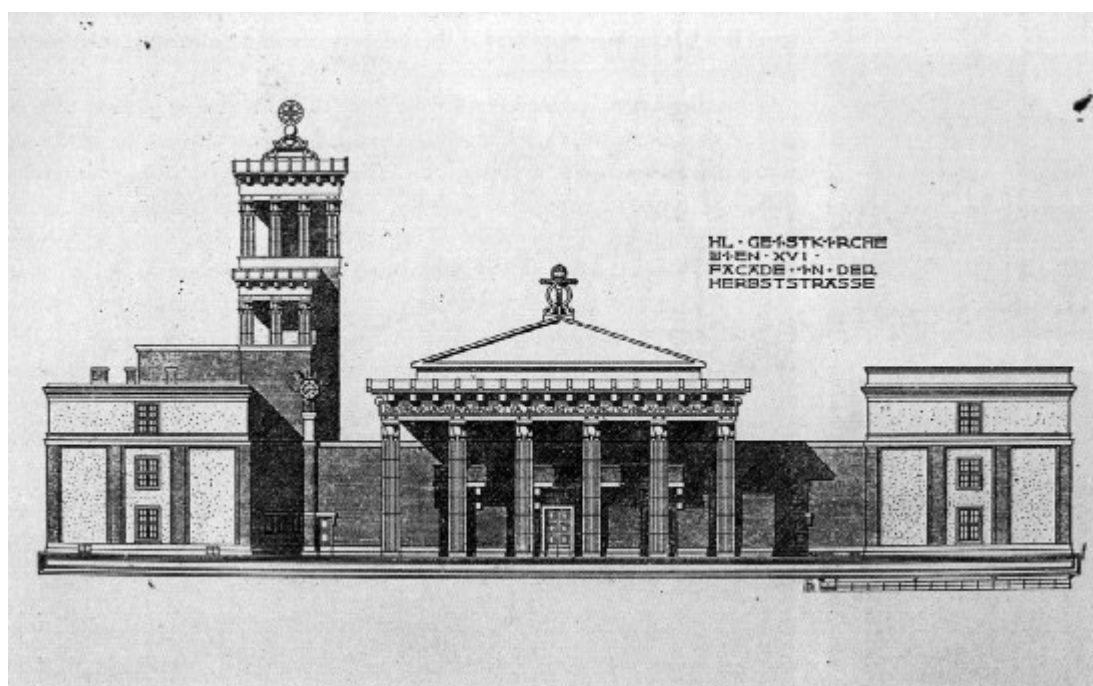
- 37. Architektonický návrh budovy Městské spořitelny v Benešově – půdorys přízemí, architekt Otakar Novotný, 1927
- 38. Městská spořitelna v Benešově – účtárna, architekt Otakar Novotný, 1926–1928



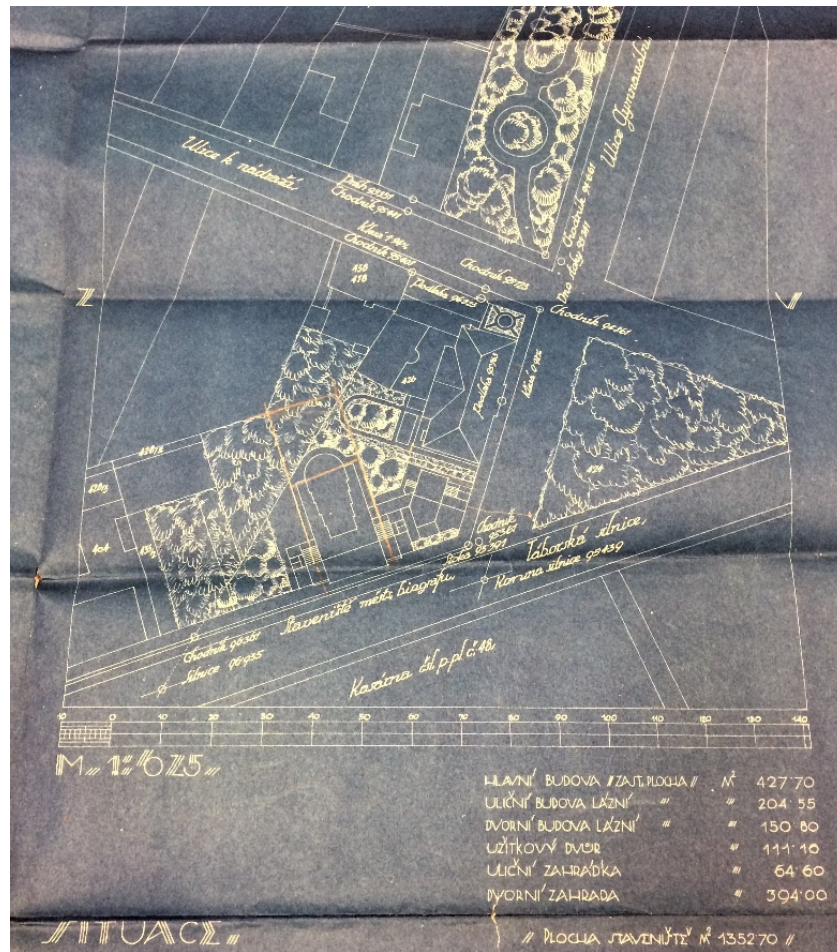
- 39. Architektonický návrh budovy Městské spořitelny v Benešově – půdorys 1. patra, architekt Otakar Novotný, 1927
- 40. Architektonický návrh budovy Městské spořitelny v Benešově – půdorys 2. patra, architekt Otakar Novotný, 1927



41. Soutěžní návrh na kostel Nejsvětějšího srdce Páně na Královských Vinohradech v Praze, 2. místo, architekt Alois Mezera, 1919



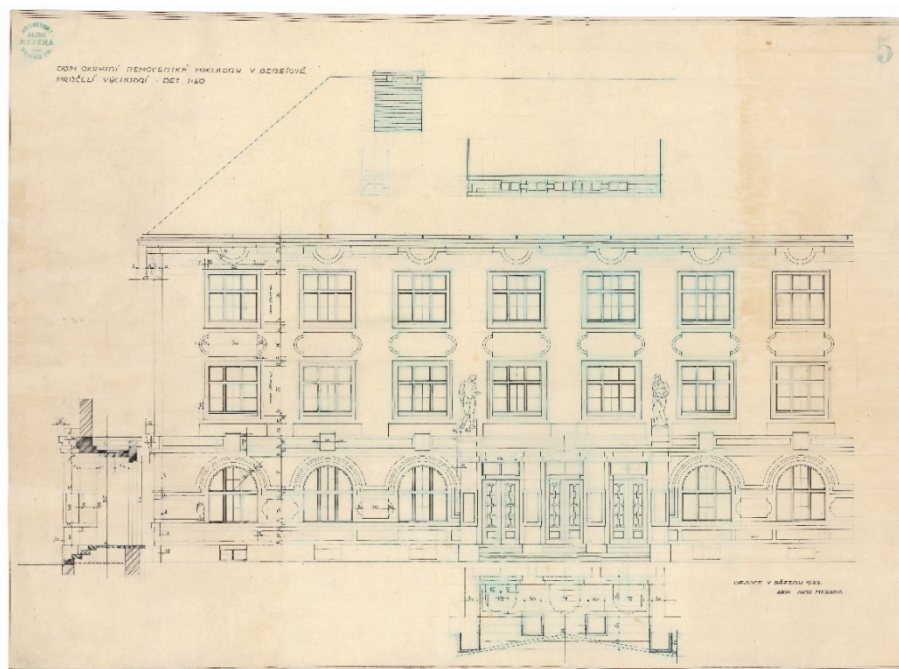
42. Architektonický návrh kostela sv. Ducha ve Vídni, architekt Josip Plečnik, 1910



43. Architektonický návrh budovy Okresní nemocenské pokladny v Benešově – situace (nerealizováno), architekt Alois Mezera, 1921



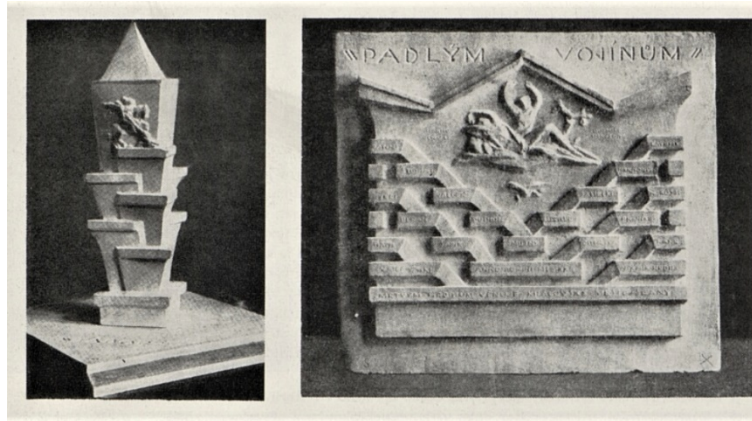
44. Architektonický návrh budovy Okresní nemocenské pokladny v Benešově – průčelí východní (nerealizováno), architekt Alois Mezera, 1921
45. Architektonický návrh budovy Okresní nemocenské pokladny v Benešově – průčelí severní (nerealizováno), architekt Alois Mezera, 1921



46. Stavební dokumentace budovy Okresní nemocenské pokladny v Benešově – východní průčelí, architekt Alois Mezera, 1922



47. Alegorie práce a lékařství pro budovu Okresní nemocenské pokladny v Benešově, sochař Josef Palouš, 1921–1922



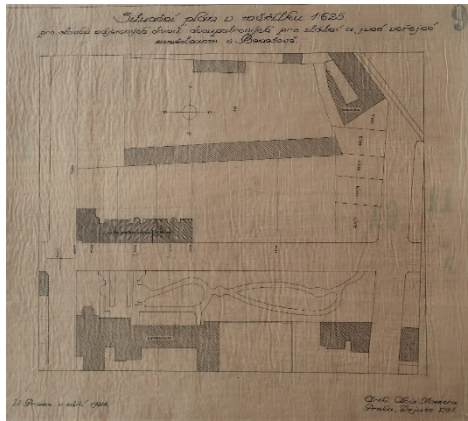
48. Nástěnná deska ze soutěže na památníky obětí války a osvobození v Praze na Vítkově, architekt Aloise Mezera a sochař Josef Palouš, 1920



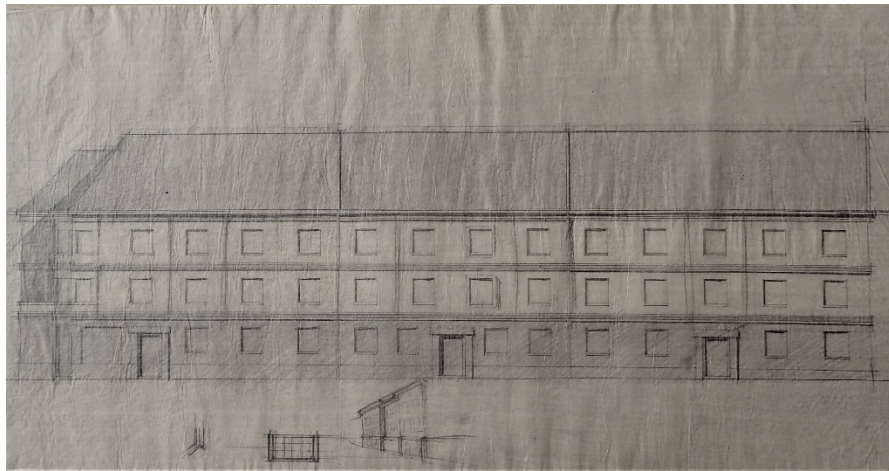
49. Stavební dokumentace druhé budovy Okresní nemocenské pokladny v Benešově – severní průčelí, stavitel František Scharf, 1937



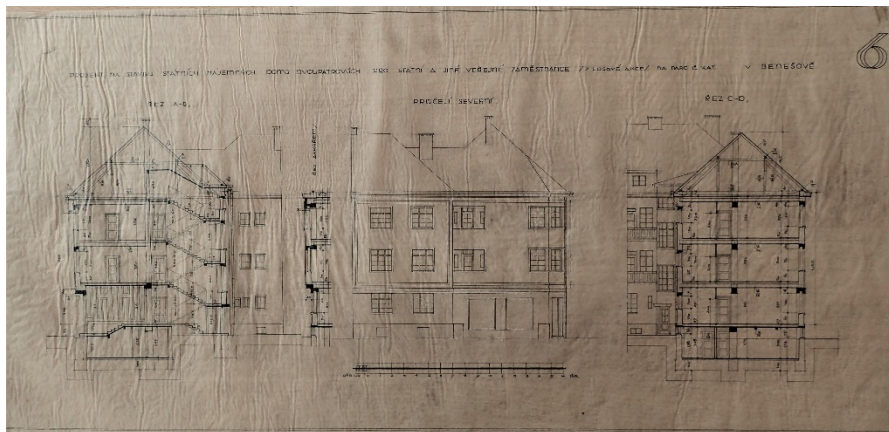
50. Okresní nemocenská pokladna Benešov (obě budovy), architekt Alois Mezera, 1921–1922; stavitel František Scharf, 1937



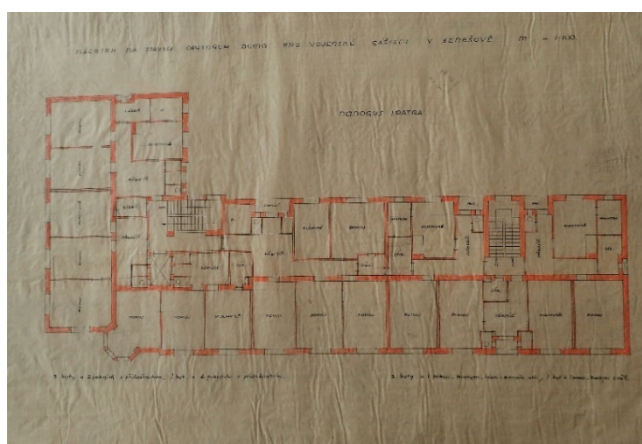
51. Stavební dokumentace nájemní domy pro vojenské gážisty v Benešově – situace, architekt Alois Mezera, 1924
52. Architektonický návrh nájemní domy pro vojenské gážisty v Benešově (nerealizovaný), architekt Alois Mezera, nedat.



53. Architektonický návrh nájemní domy pro vojenské gážisty v Benešově, architekt Alois Mezera, 1924



54. Stavební dokumentace nájemní domy pro vojenské gážisty v Benešově – severní průčelí (terasa s loggi), řez, architekt Alois Mezera, 1924



55. Náčrtek nájemní domy pro vojenské gážisty v Benešově – půdorys 1. patra, architekt Alois Mezera, nedat.



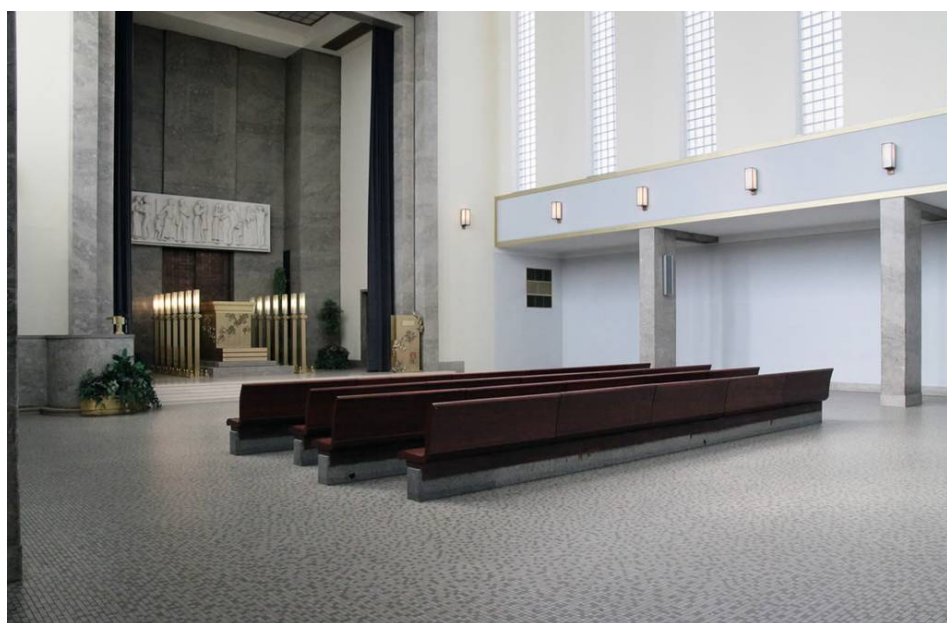
56. Nová radnice v Úpici, architekt Alois Mezera, 1922–1923



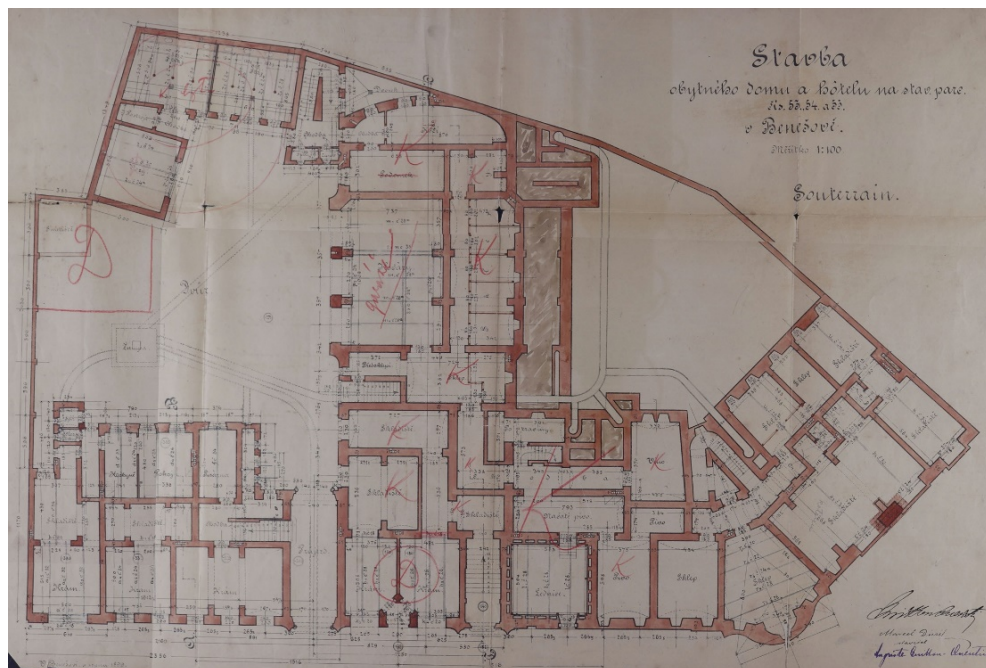
57. Velvyslanectví v Bělehradě, architekt Alois Mezera, 1928



58. Krematorium Strašnice v Praze, architekt Alois Mezera, 1927–1930



59. Krematorium Strašnice v Praze – interiér, sochařská výzdoba (katafalk); architekt Alois Mezera a sochař Josef Palouš, 1927–1930



60. Stavební dokumentace obytný dům s hotelem v Benešově (Hotel Pošta) – suterén, stavitel Marcel Dusil, 1899



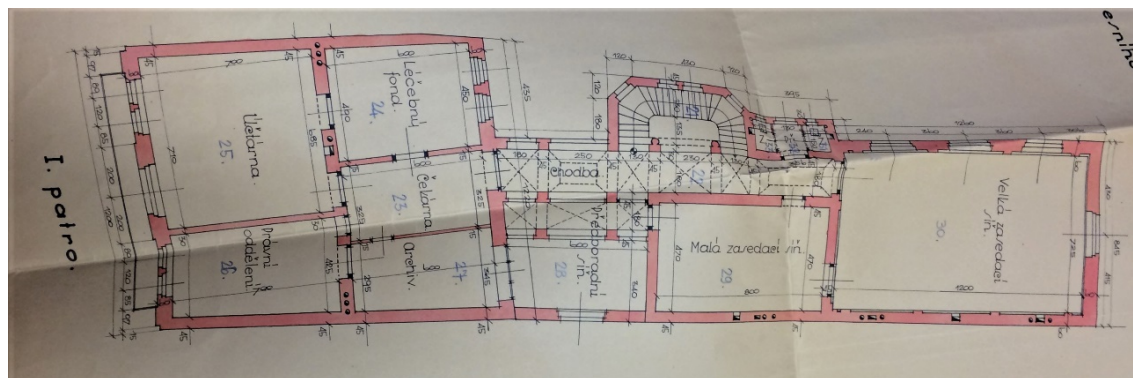
61. Víceúčelová budova hotelu Pošta v Benešově (pohled z Tyršovy ulice), stavitel Marcel Dusil, 1899–1901



62. Architektonický návrh budovy Okresní hospodářské záložny v Benešově – fasáda (kopie, originál nedohledán), stavitel Marcel Dusil, 1904



63. Architektonický návrh budovy Okresní hospodářské záložny v Benešově – řez (kopie, originál nedohledán), stavitel Marcel Dusil, 1904



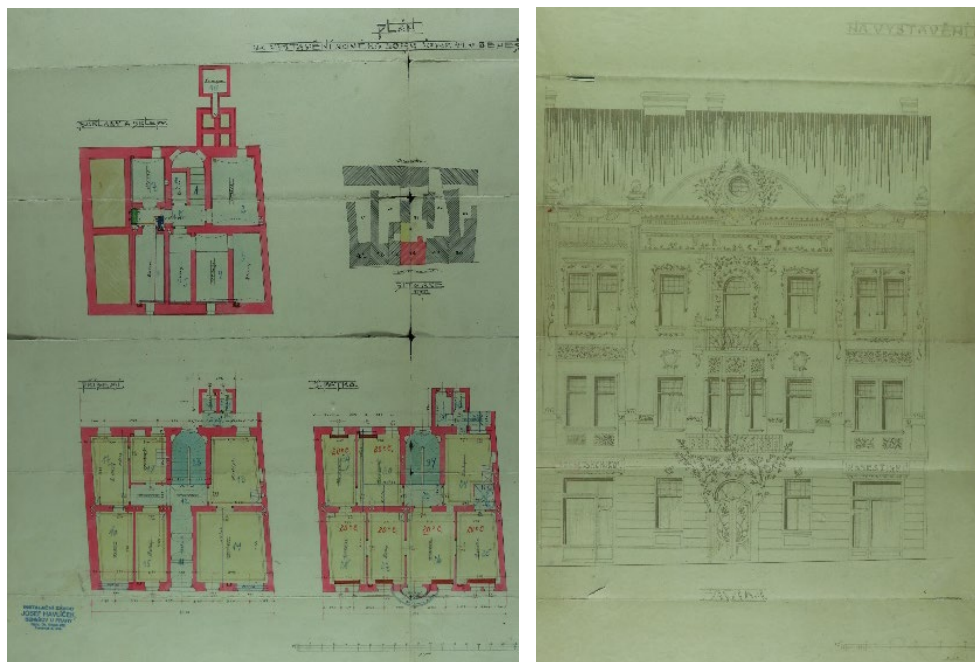
64. Nákres domu č.p. 74 v Benešově (bývalá Okresní hospodářská záložna v Benešově) – půdorys 1.patra, autor neznámý, 1935



65. Plán přístavby a nástavby domu čp. 76 pro Okresní hospodářskou záložnu v Benešově – průčelí (neralizováno), stavitel František Mařík, 1926



66. Pohlednice – Benešov: Malé náměstí (v čele budova Okresní hospodářské záložny v Benešově, napravo secesní dům rodiny Veselých), 1925



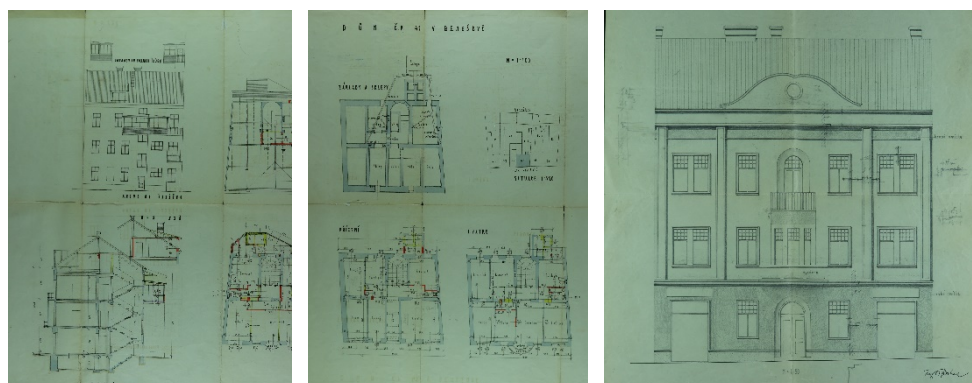
67. Stavební plán k domu čp. 41 v Benešově pro rodinu Veselých – půdorysy, situace, stavitel Marcel Dusil, 1904
68. Stavební plán k domu čp. 41 v Benešově pro rodinu Veselých – fasáda, stavitel Marcel Dusil, 1904



69. Dům čp. 41 rodiny Veselých v Benešově – fasáda, stavitel Marcel Dusil, 1904
70. Dům čp. 41 rodiny Veselých v Benešově – detail fasády, stavitel Marcel Dusil, 1904



71. Tomáš Garrigue Masaryk vychází z domu Františka Veselého (po jeho levé ruce František Veselý), 1930



72. Stavební dokumentace adaptace domu čp. 41 pro Ivana a Ludmilu Kloudovi v Benešově – půdorysy, situace, architekt Otakar Fischel, 1930
 73. Stavební dokumentace adaptace domu čp. 41 pro Ivana a Ludmilu Kloudovi v Benešově – průčelí do dvora, řez, architekt Otakar Fischel, 1930
 74. Stavební dokumentace adaptace domu čp. 41 pro Ivana a Ludmilu Kloudovi v Benešově – fasáda, architekt Otakar Fischel, 1930



75. Plán na stavbu rohového domu čp. 909 v Jiráskově ulici v Benešově pro manžele Vratislava a Marie Scharfovi – průčelí, stavitel Vratislav Scharf, 1934



76. Pomníku obětem 1. a 2. světové války v Husově ulici v Benešově, sochař Břetislava Benda, 30. léta 20. století, boční architektury architekt Karel Scharf, 50. léta 20. století



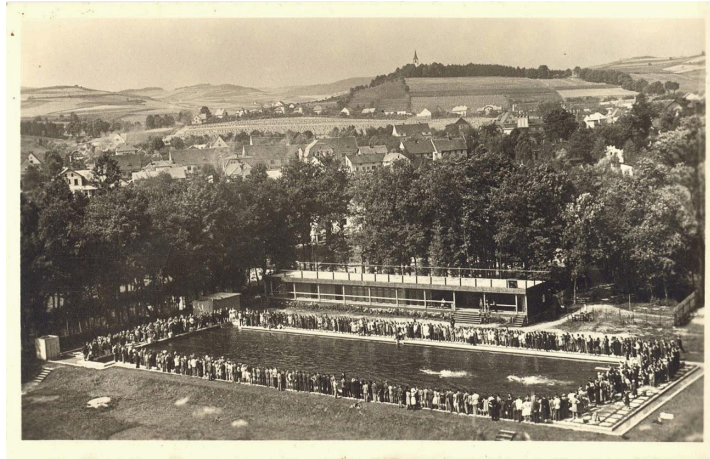
77. Plán na stavbu rodinného domu čp. 581 pro Františka Scharfa v Benešově, stavitel František Scharf, 1922



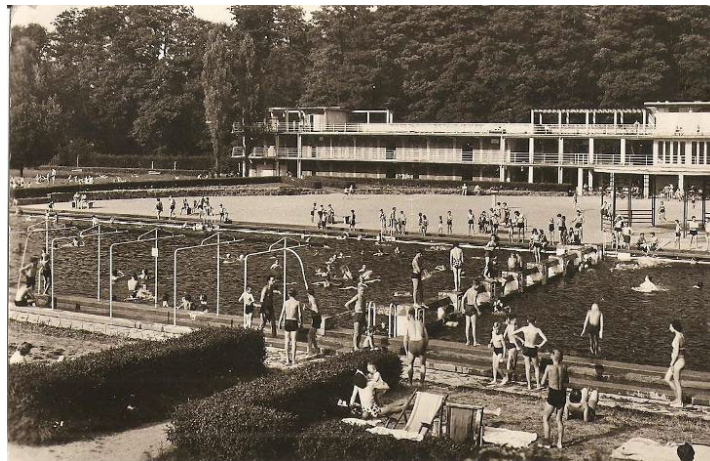
78. Dům rodiny Scharfových v Benešově, stavitel František Scharf, 1922–1924



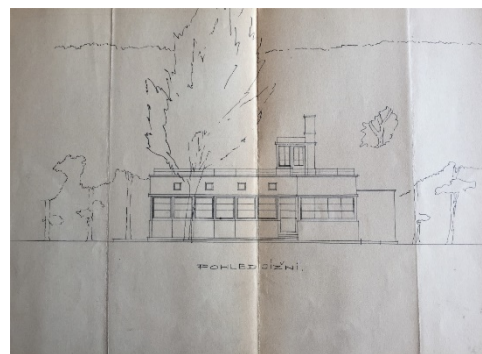
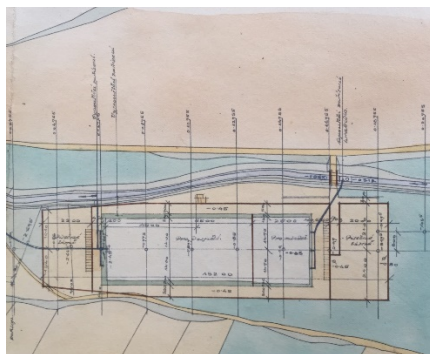
79. Plán na stavbu nájemného domu čp. 739 v Husově ulici v Benešově pro stavební a bytové družstvo Svěpomoc – průčelí, František Scharf, 1923



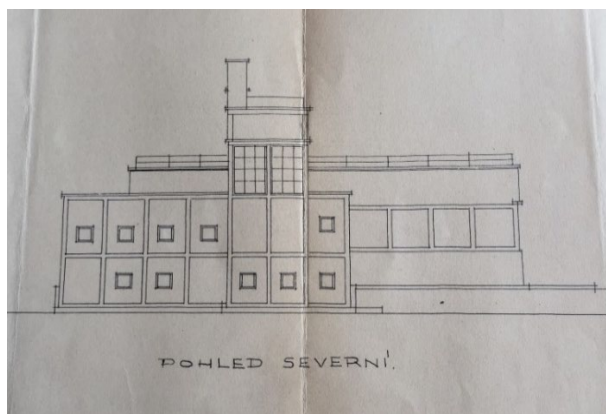
80. Plovárna ve Volyni s dřevěnou restaurační budovou, architekt Václav Kolátor, 1939–1941



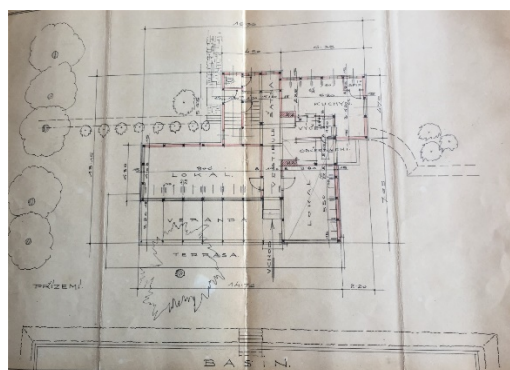
81. Městské koupaliště v Opavě, architekt Otto Reichner, 1929–1931



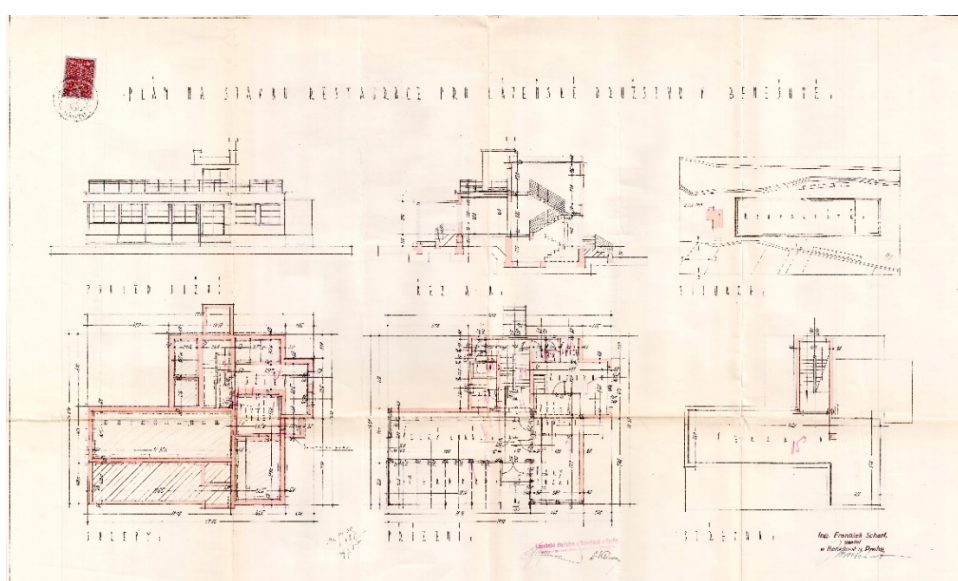
82. Plán na bazén Městského koupaliště v Benešově – situace (výřez), stavitel František Scharf, 1933
83. Architektonický návrh na stavbu restaurace pro Lázeňské družstvo v Benešově – jižní průčelí (nerealizováno), architekt Engelbert Potzl, 1933



84. Architektonický návrh na stavbu restaurace pro Lázeňské družstvo v Benešově – severní průčelí (nerealizováno), architekt Engelbert Potzl, 1933



85. Architektonický návrh na stavbu restaurace pro Lázeňské družstvo v Benešově – půdorys (nerealizováno), architekt Engelbert Potzl, 1933



86. Plán na stavbu restaurace pro Lázeňské družstvo v Benešově, stavitel František Scharf, 1934



87. Koupadla na Sladovce v Benešově – restaurační budova, stavitel František Scharf, 1933–1935



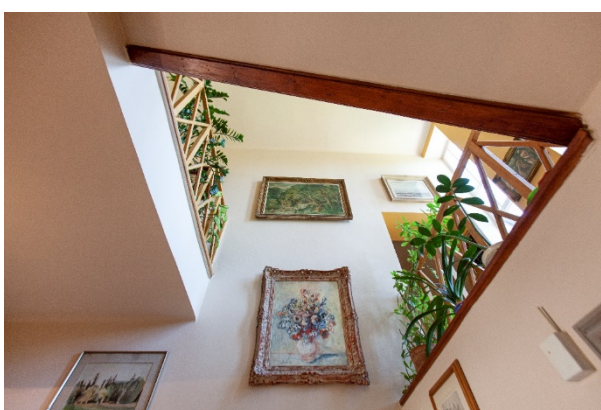
88. Koupadla na Sladovce v Benešově – bazén, stavitel František Scharf, 1933



89. Vila J. Váni v Benešově – jižní průčelí, architekt Otakar Novotný, 1911–1912



90. Vila J. Váni v Benešově – severní průčelí, architekt Otakar Novotný, 1911–1912



91. Vila J. Váni v Benešově – schodišťová hala, architekt Otakar Novotný, 1911–1912



92. Vila paní Kláry v Benešově, K2 architekti, 2008–2014



93. Vila J. Váni v Benešově (pohled z balkonu vily paní Kláry)



94. Budova Městského úřadu „B“ v Benešově – dvorana (dříve Městská spořitelna v Benešově), architekt Otakar Novotný, 1926–1928
95. Budova Městského úřadu „B“ v Benešově – průčelí (dříve Městská spořitelna v Benešově), architekt Otakar Novotný, 1926–1928



96. Budova Městského úřadu „B“ v Benešově – chodba ve 2. patře (dříve Městská spořitelna v Benešově), architekt Otakar Novotný, 1926–1928
97. Budova Městského úřadu „B“ v Benešově – schodiště do 1. patra (dříve Městská spořitelna v Benešově), architekt Otakar Novotný, 1926–1928
98. Budova Městského úřadu „B“ v Benešově – původní věšák (dříve Městská spořitelna v Benešově), architekt Otakar Novotný, 1926–1928



99. Všeobecná zdravotní pojišťovna v Benešově (bývalá budova Okresní nemocenské pokladny v Benešově), rekonstrukce podle projektu inženýra Miroslava Frantese, 1992–1993



100. Rezidence Husovo náměstí čp. 555 v Benešově (bývalá budova Okresní nemocenské pokladny v Benešově) – původní schodiště, rekonstrukce H-projekt, inženýr Jaroslav Hlavnička, 2017–2020
101. Rezidence Husovo náměstí čp. 555 v Benešově (bývalá budova Okresní nemocenské pokladny v Benešově), rekonstrukce H-projekt, inženýr Jaroslav Hlavnička, 2017–2020



102. Bytový dům v Husově ulici v Benešově (bývalé nájemní domy pro gážisty), architekt Alois Mezera, 1924
103. Bytový dům v Husově ulici v Benešově (bývalé nájemní domy pro gážisty), architekt Alois Mezera, 1924



104. Bytový dům v Husově ulici v Benešově – pohled ze dvora (bývalé nájemní domy pro gážisty), architekt Alois Mezera, 1924



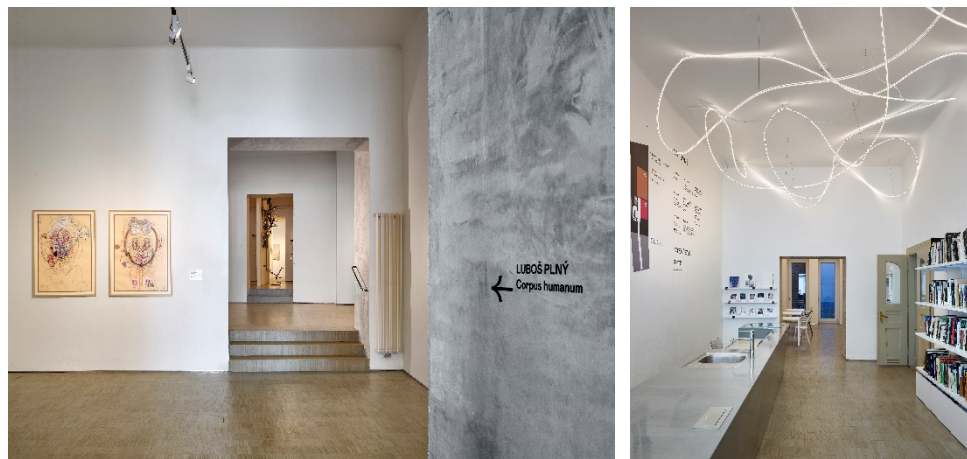
105. Malé náměstí v Benešově v 70. letech 20. století (v čele bývalá budova Okresní hospodářské záložny v Benešově)



106. Dům č.p. 74 v Benešově (dříve budova Okresní hospodářské záložny v Benešově), stavitel Marcel Dusil, 1904



107. Muzeum umění a designu Benešov – Šimova síň (dříve zasedací místnost okresního zastupitelstva), 2018
108. Muzeum umění a designu Benešov – chodba v přízemí, rekonstrukce podle návrhu architektky Marcely Steinbachové a ateliéru Skupina, 2018



109. Muzeum umění a designu Benešov – výstavní sály, rekonstrukce podle návrhu architektky Marcely Steinbachové a ateliéru Skupina, 2018
110. Muzeum umění a designu Benešov – recepce a čítárna, rekonstrukce podle návrhu architektky Marcely Steinbachové a ateliéru Skupina, 2018



111. Dům čp. 41 rodiny Veselých v Benešově (před demolicí), rekonstrukce podle návrhu architekta Otakara Fischela, 1930



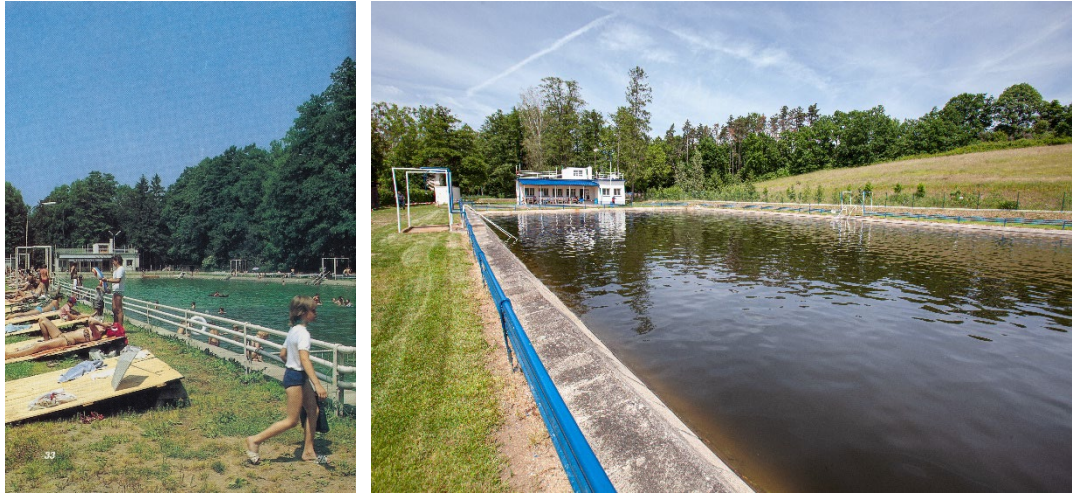
112. Demolice domů na východní straně Malého náměstí v Benešově (včetně domu čp. 41), 1974



113. Oslava 30. výročí vítězného února 1948 v Benešově (v pozadí budova OV KSČ), 1978



114. Poliklinika (bývalá budova OV KSČ), navrhl projektový ústav pro okres Benešov, 1974–1977



115. Koupadla na Sladovce v Benešově, rekonstrukce podle návrhu inženýra Mojmíra Chromého, 1. pol. 80. let 20. století
116. Koupadla na Sladovce v Benešově, po rekonstrukci, 2020



117. Koupadla na Sladovce v Benešově – střešní terasa (vlevo studna z počátku 20. století), po rekonstrukci, 2020