

## SEZNAM PŘÍLOH

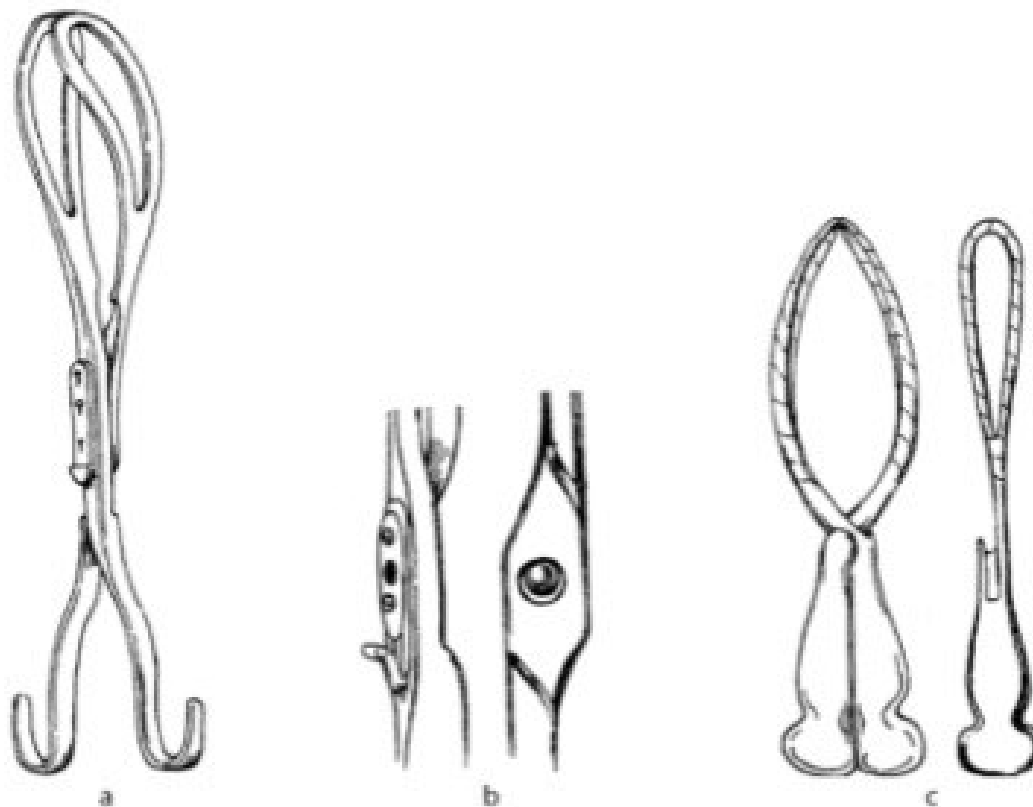
- Příloha I - Manus ferreae Palfynianae (obrázek č. 1)
- Příloha II - Historický forceps (obrázek č. 2)
- Příloha III - Kleště a jejich části (obrázek č. 3)
- Příloha IV - Typy kleští (obrázek č. 4)
- Příloha V – Simpsonovy kleště (obrázek č. 5)
- Příloha VI – Breusovy kleště (obrázek č. 6)
- Příloha VII – Kjellandovy kleště (obrázek č. 7)
- Příloha VIII – Shuteho kleště (obrázek č. 8)
- Příloha IX – Technika provedení kleští (obrázek č. 9)
- Příloha X – Minivakuumextraktor KIWI (obrázek č. 10)
- Příloha XI – Technika provedení VEX (obrázek č. 11)
- Příloha XII – Komplikace VEX (obrázek č. 12)

## PŘÍLOHY

Příloha I - Manus ferreae Palfynianae (zdroj: PESCHOUT, Roman. FORCEPS (PORODNICKÉ KLEŠTĚ). Moderní babictví [online]. Gynekologicko-porodnické oddělení Nemocnice, Jihlava, 2008(16), 6 [cit. 2022-04-21].)



Příloha II - Historický forceps (zdroj: DOLEŽAL, Antonín. Porodnické operace. Praha: Grada, 2007. ISBN 978-80-247-0881-2.)



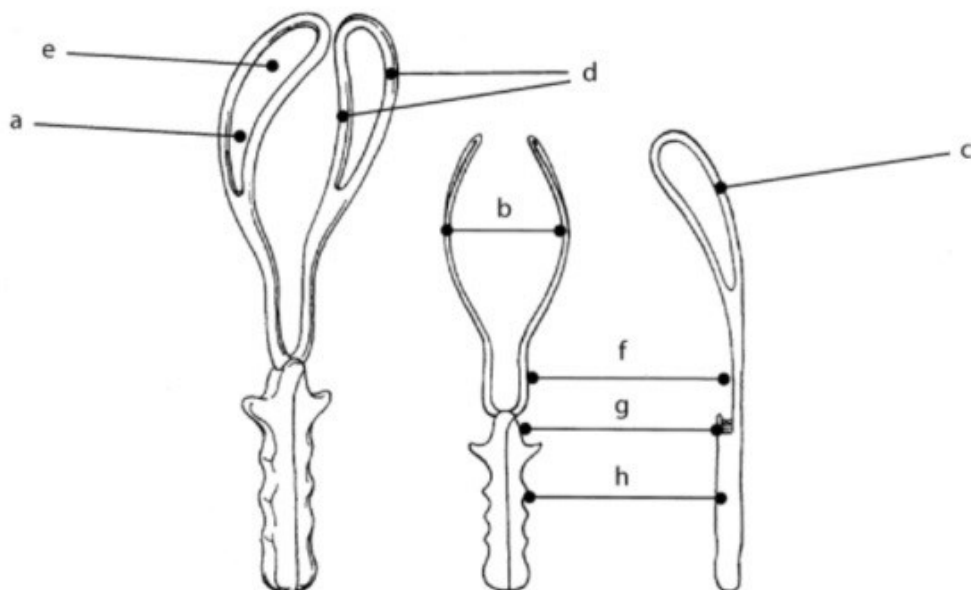
### *Forceps*

*a – Levret,*

*b – francouzský zámek – iunctura per axim,*

*c – Smellie*

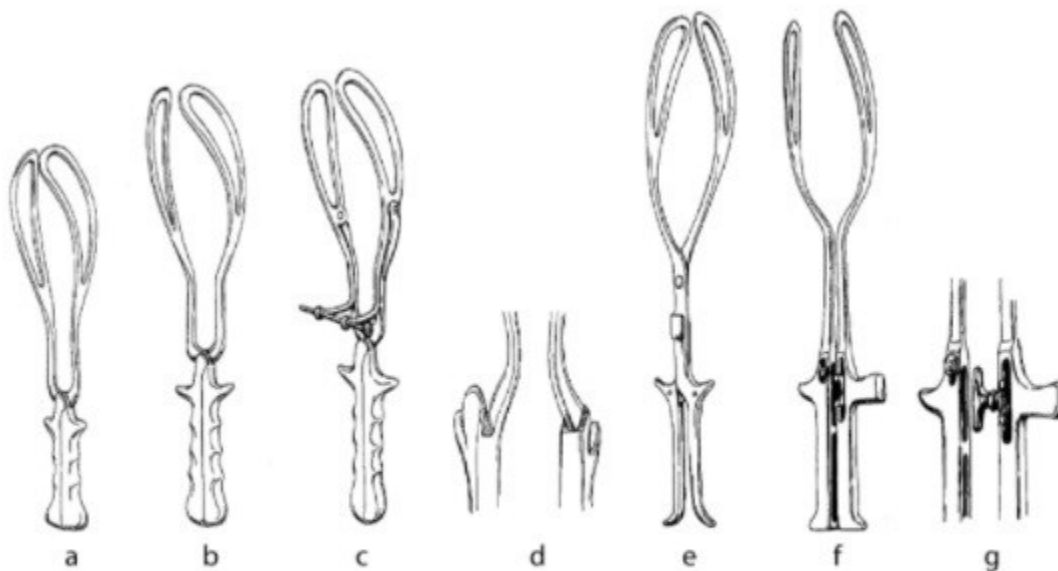
Příloha III - Kleště a jejich části (zdroj: DOLEŽAL, Antonín. Porodnické operace. Praha: Grada, 2007. ISBN 978-80-247-0881-2.)



*Kleště a jejich části*

*a – lžíce, b – zakřivení podle hlavičky, c – zakřivení podle pánve, d – žebra, e – okénka, f – krček, g – zámek, h – rukojeť*

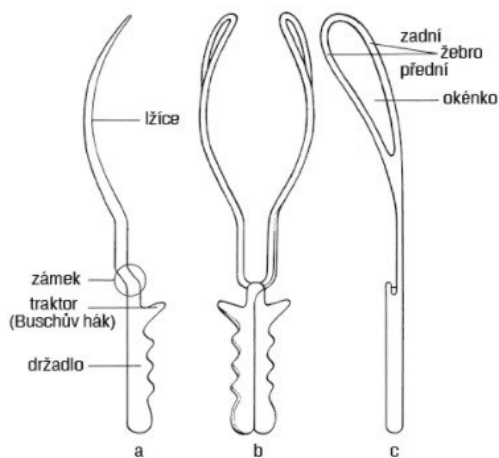
Příloha IV - Typy kleští (zdroj: DOLEŽAL, Antonín. Porodnické operace. Praha: Grada, 2007. ISBN 978-80-247-0881-2.)



*Typy kleští*

*a, b – Simpson, c – Breus, d – anglický zámek, iunctura per contabulationem, e – Kielland, f – Shute, g – T-zámek*

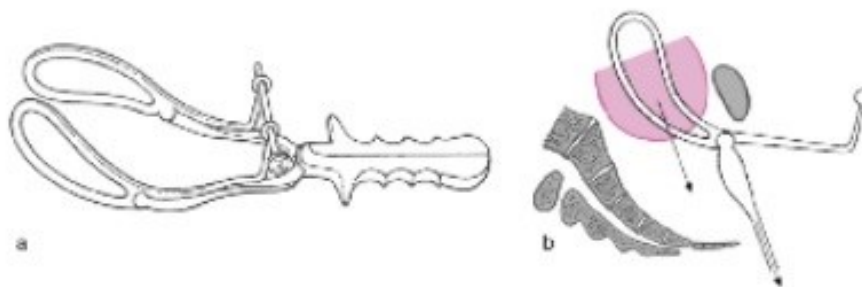
Příloha V – Simpsonovy kleště (zdroj: HÁJEK, Zdeněk, Evžen ČECH a Karel MARŠÁL. Porodnictví. Praha: Grada Publishing, 2014. ISBN 978-80-247-4529-9.)



*Simpsonovy kleště:*

- a) části kleští**
- b) pohled shora**
- c) boční pohled**

Příloha VI – Breusovy kleště (zdroj: HÁJEK, Zdeněk, Evžen ČECH a Karel MARŠÁL. Porodnictví. Praha: Grada Publishing, 2014. ISBN 978-80-247-4529-9.)



*Vysoké porodnické kleště (Breusovy kleště):*

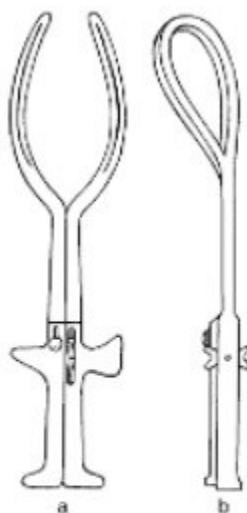
- a) celkový pohled**
- b) princip funkce kleští – změna směru trakce kloubovým mechanismem**

Příloha VII – Kjellandovy kleště (zdroj: HÁJEK, Zdeněk, Evžen ČECH a Karel MARŠÁL. Porodnictví. Praha: Grada Publishing, 2014. ISBN 978-80-247-4529-9.)



*Kjellandovy kleště:*  
**a) pohled shora**  
**b) boční pohled**

Příloha VIII – Shuteho kleště (zdroj: HÁJEK, Zdeněk, Evžen ČECH a Karel MARŠÁL. Porodnictví. Praha: Grada Publishing, 2014. ISBN 978-80-247-4529-9.)

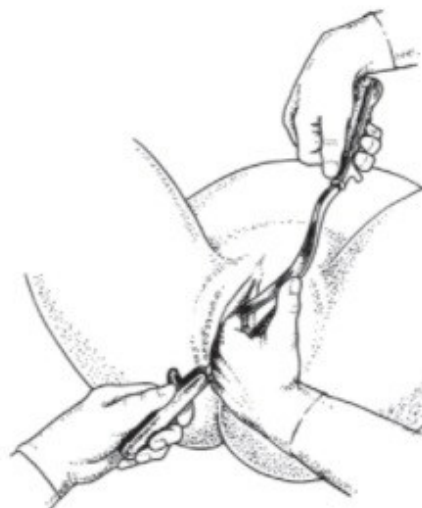


*Shuteho kleště:*  
**a) pohled shora**  
**b) boční pohled**

Příloha IX – Technika provedení kleští (zdroj: BINDER, Tomáš. Porodnictví. Praha: Karolinum, 2011. ISBN 978-80-246-1907-1.)



**Zavedení levé branže**

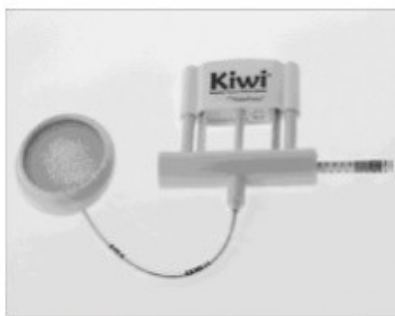


**Zavedení pravé branže**



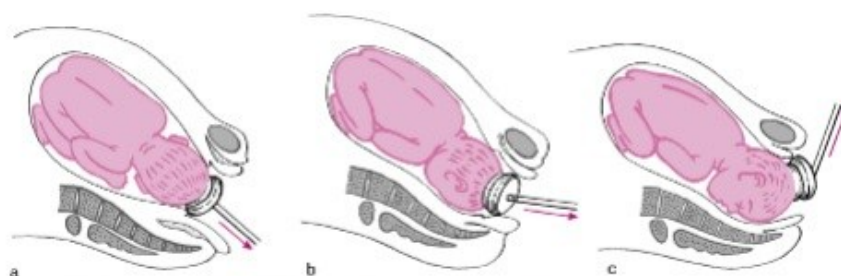
**Uzavření kleští v zámku**

Příloha X – Minivakuumextraktor KIWI (zdroj: HÁJEK, Zdeněk, Evžen ČECH a Karel MARŠÁL. Porodnictví. Praha: Grada Publishing, 2014. ISBN 978-80-247-4529-9.)



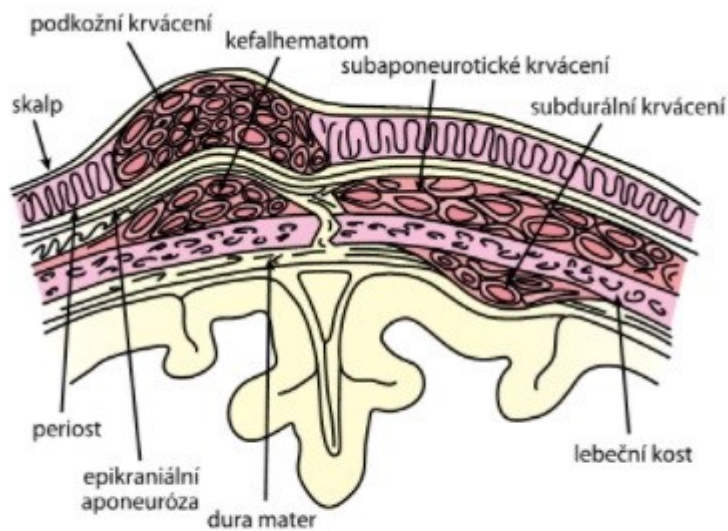
*Minivakuumextraktor (KIWI®), USA) – průměr peloty 50 mm, vakuová pumpička v držadle s nápisem, vpravo měříč podtlaku*

Příloha XI – Technika provedení VEX (zdroj: HÁJEK, Zdeněk, Evžen ČECH a Karel MARŠÁL. Porodnictví. Praha: Grada Publishing, 2014. ISBN 978-80-247-4529-9.)



*Změny směru trakce při porodu vakuumextrakcí*

Příloha XII – Komplikace VEX (zdroj: ROZTOČIL, Aleš. Moderní porodnictví. 2., přepracované a doplněné vydání. Praha: Grada Publishing, 2017. ISBN 978-80-247-5753-7.)



*Porodní nádor, kefalhematom, subaponeurotické a subdurální krvácení*