

PŘÍLOHY

Příloha č. 1 – Informovaný souhlas

INFORMOVANÝ SOUHLAS

Vážená paní,

žádáme Vás tímto o účast ve studii probíhající v rámci diplomové práce prováděné na 2. lékařské fakultě Univerzity Karlovy v Praze. Cílem studie je měření kardiorespirační zdatnosti výkonnostních pole dance tanečnic a hodnocení pole dance z hlediska intenzity a charakteristiky zátěže. Měření bude probíhat v Centru sportovní medicíny a v tanečním studiu PolPole v Praze.

Pro účely této studie budou získána data o Vaší zdravotní anamnéze, tréninkovém plánu a kardiorespirační zdatnosti. Provedena budou dvě měření. Prvním měřením bude provedení spiroergometrie v laboratoři za pomoci analyzátoru VO2 master. Monitorovány budou parametry pro stanovení Vaší kardiorespirační zdatnosti (ventilační prahy, VO2 max, tepová frekvence, ventilace), EKG, krevní tlak, spirometrie a subjektivní hodnocení intenzity zátěže.

Druhé měření bude zkoumat intenzitu zátěže při pole dance zátěži (individuální soutěžní sestavě). Pomocí analyzátoru VO2 master budou monitorovány obdobné parametry jako při měření v zátěžové laboratoři. Bude pořízen videozáznam Vašeho tanečního vystoupení.

Popsané techniky a metody měření jsou standardně užívány při vyšetřování kardiorespirační zdatnosti u sportující populace v Centru sportovní medicíny. Jejich náročnost a rizika jsou srovnatelné s běžnou tréninkovou zátěží. Nejsou nám známa žádná přídatná rizika plynoucí z měření kromě mírného diskomfortu způsobeného nošením masky monitorující VO2 (VO2 master).

Této studii se můžete zúčastnit, pokud:

- a) jste žena a je Vám mezi 18 a 45 lety
- b) se věnujete pole dance minimálně 2 roky, trénujete minimálně 3krát týdně a pravidelně se účastníte pole dance soutěží na profesionální/ elitní úrovni
- c) nejste těhotná
- d) máte dobrý zdravotní stav (nemáte akutní onemocnění (zejména hořčinaté), závažné srdeční/ plicní onemocnění, hypertenzi, dekompenzované chronické onemocnění, nejste po akutním úrazu).

Získaná data budou anonymizována a statisticky zpracována. Výsledky studie budou použity k přednáškám na odborných fórech, publikaci odborné studie ve vědeckém časopise a k diplomové práci Bc. Jiřiny Trnkové. Publikované výstupy budou mít formu statistických údajů a nebudou mít zřejmou návaznost na Vaši osobu. Informace o Vaší osobě budou shromažďovány a zpracovány výhradně v souvislosti výzkumem v rámci diplomové práce a jsou považovány za přísně důvěrné. Zajištění ochrany dat vyšetřované osoby je v souladu se zákonem.

Prosím Vás tímto o souhlas s měřením a použitím dat dle výše stanovených podmínek. Vaše účast ve studii je dobrovolná a můžete ji kdykoliv přerušit.

Děkujeme.

Bc. Jiřina Trnková (trnkovaj@seznam.cz)

MUDr. Barbora Kalendová (barborakalendova211@gmail.com)

PROHLÁŠENÍ

Souhlasím s poskytnutím informací Bc. Jiřině Trnkové a MUDr. Barboře Kalendové pro účely výše popsaného projektu. Souhlasím s použitím získaných údajů pro účely diplomové práce a s jejich anonymním publikováním. Souhlasím taktéž s pořízením obrazového materiálu během měření. Jsem informována, mám možnost spolupráci kdykoliv ukončit.

V Dne

Jméno

Podpis

Příloha č. 2 – Specifický dotazník vytvořený pro účely práce

DOTAZNÍK – POLE DANCE

- 1) Jak dlouho se věnujete pole dance? (měsíce – roky)
- 2) Kolik tréninků pole dance máte během týdne? (číslo)
- 3) Jak dlouho průměrná trvá váš pole dance trénink? (minuty)
- 4) Věnujete se pravidelně nějaké jiné sportovní aktivitě, pokud ano, jaké? (vypsat další sportovní aktivity, které provozuje alespoň 1x týdně)
- 5) Co častěji limituje Váš výkon – „už nemám sílu“ nebo „už to nemůžu udýchat“? (výběr z možností)
- 6) Byla byste ochotna zařadit vytrvalostní trénink/ kompenzační cvičení do Vašeho tréninkového týdne, kdybyste věděla, že to může zlepšit Váš výkon v pole dance? (ano/ne)
- 7) Chodíte pravidelně (alespoň 1x měsíčně) na fyzioterapii? (ano/ne)

Příloha č. 3 – Schválení projektu Etickou komisí FN Motol

FN MOTOL

ETICKÁ KOMISE PRO MULTICENTRICKÁ KLINICKÁ HODNOCENÍ
FAKULTNÍ NEMOCNICE V MOTOLE A 2. LÉKAŘSKÉ FAKULTY UNIVERZITY KARLOVY
V PRAZE

Ethics Committee for Multi-Centric Clinical Trials of the University Hospital Motol and
2nd Faculty of Medicine, Charles University in Prague

✉ V úvalu 84, 150 06 Praha 5 ☎ 224 431 195 📠 224 431 196 📧 etickakomise@fnmotol.cz
www.fnmotol.cz

STANOVISKO ETICKÉ KOMISE K VÝZKUMNÉMU PROJEKTU
OPINION OF THE ETHICS COMMITTEE ON RESEARCH PROJECT

Název projektu / Full Title of the Project :

Kardiorespirační zdatnost výkonnostních pole dance tanečnic /
Cardiorespiratory fitness in professional pole dancers

Diplomová práce

Zadavatel / Sponsor: **2. lékařská fakulta Univerzity Karlovy v Praze**

Žadatel a hlavní řešitel / Applicant and Principal Investigator:

Bc. Jiřina Trnková, studentka 2. ročníku nMgr. Fyzioterapie 2. LF UK Praha

Vedoucí práce / Supervisor:

MUDr. Barbora Kalendová, Centrum sportovní medicíny a.s.

Odborný konzultant / Consultant:

**Mgr. Jakub Novák, Klinika rehabilitace a sportovního lékařství 2. LF UK a FN Motol,
V Úvalu 84, 150 06 Praha 5**

EK vydává / EC issues

souhlasné stanovisko / favourable opinion

Etická komise prohlašuje, že byla ustavena a pracuje podle jednacího řádu v souladu se správnou klinickou praxí (GCP) a platnými předpisy / The Ethics committee hereby declares that it was established and operates in accordance with its Rules of Procedure in compliance with Good Clinical Practice and valid legal regulations.

Datum přijetí / Date of Submission: **1. 6. 2022** Jednací č. / Reference No.: **EK - 630/22**

Datum jednání EK / Date of EC Session: **8. 6. 2022**

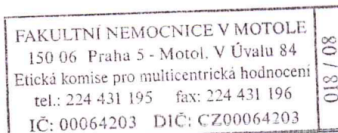
8. 6. 2022

MUDr. Vratislav Šmelhaus

Datum / Date

předseda / Chairman

podpis předsedy EK / Signature of Chairman

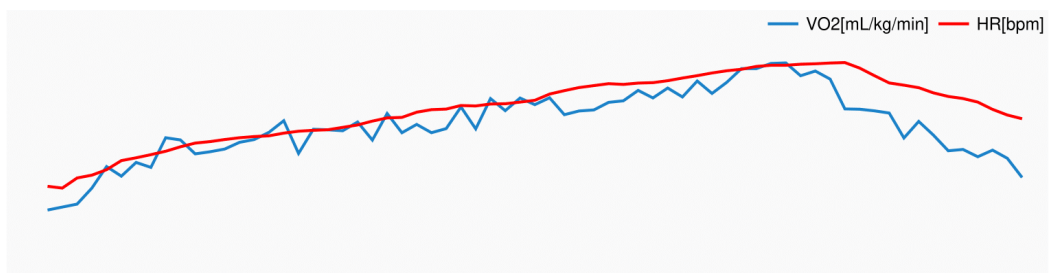


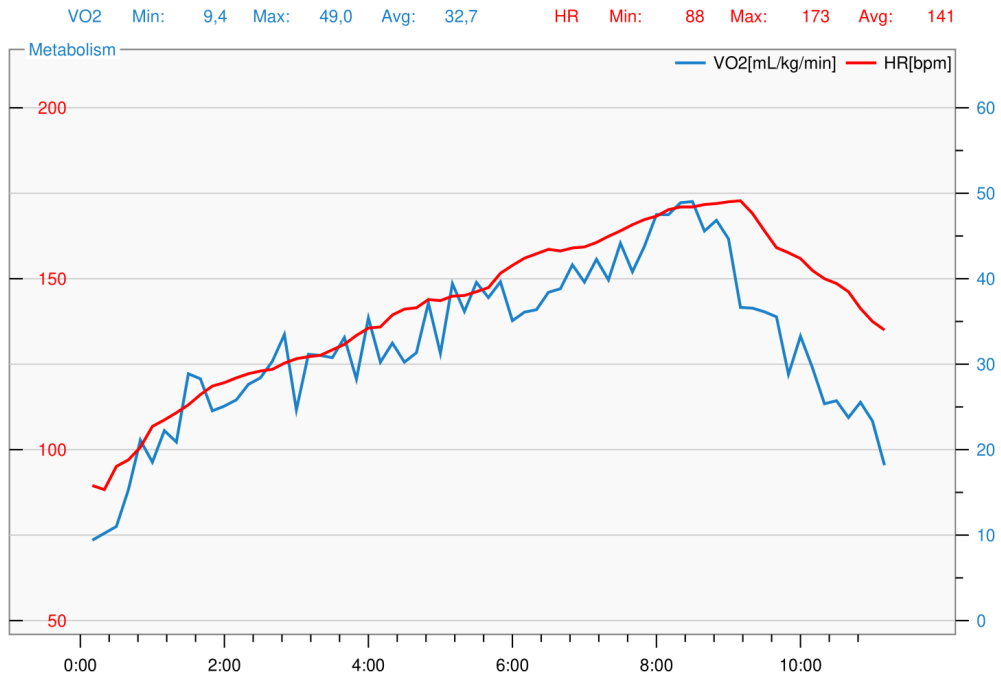
Příloha č. 4 – Ukázka reportu z laboratorního zátěžového vyšetření



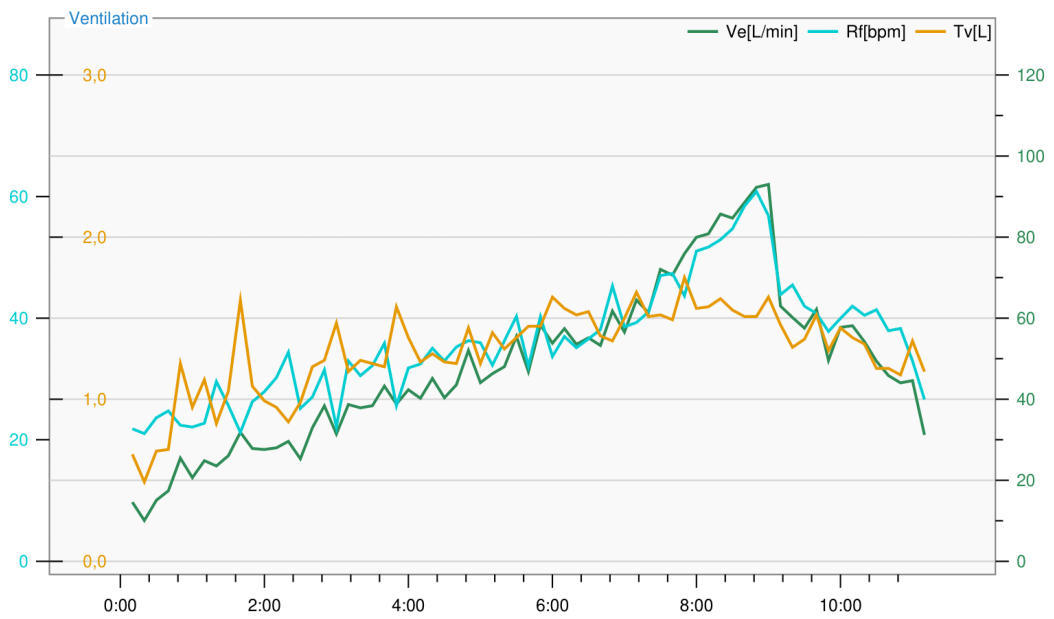
Test Report

Rf [bpm]	Tv [L]	Ve [L/min]	HR [bpm]
Max	Max	Max	Max
60,8	1,8	93,0	173
Min	Min	Min	Min
21,0	0,5	10,1	88
Average	Average	Average	Average
36,1	1,3	48,2	141
VO2 [mL/kg/min]	RPM [rpm]	Speed [km/h]	Power [W]
Max	Max	Max	Max
49,0	0	0,0	0
Min	Min	Min	Min
9,4	0	0,0	0
Average	Average	Average	Average
32,7	0	0,0	0
FeO2 [%]	Pressure [hPa]	Temp [C]	HUM [%RH]
Max	Max	Max	Max
18,1	987,6	26,0	46
Min	Min	Min	Min
14,8	986,9	25,9	40
Average	Average	Average	Average
16,7	987,4	25,9	42





Tv Min: 0,5 Max: 1,8 Avg: 1,3 Rf Min: 21,0 Max: 60,8 Avg: 36,1
Ve Min: 10,1 Max: 93,0 Avg: 48,2



www.vo2master.com

2 of 3



Device Information

Name	Measurement Types	Description
Polar Sense 92482E2B (INW4J 2E4892FEFF1A9EA0 Polar Electro Oy)	HR	
VO2 Master 799 (1.5.3 1F03000000043EEE VO2 Master Health Sensors Inc.)	Rf, Tv, Ve, VO2, FeO2, VO2, Pressure, Temp, HUM, Ve/VO2	

Příloha č. 5 - Ukázka reportu z terénního zátěžového vyšetření



Test Report

Rf
[bpm]

Max

57,2

Min

32,2

Average

44,4

Tv
[L]

Max

2,4

Min

0,9

Average

1,7

Ve
[L/min]

Max

91,4

Min

24,5

Average

71,2

HR
[bpm]

Max

172

Min

110

Average

150

VO2

[mL/kg/min]

Max

50,7

Min

22,0

Average

39,3

RPM

[rpm]

Max

0

Min

0

Average

0

Speed

[km/h]

Max

0,0

Min

0,0

Average

0,0

Power

[W]

Max

0

Min

0

Average

0

FeO2

[%]

Max

17,3

Min

15,7

Average

16,7

Ve/VO2

[]

Max

36,81

Min

27,46

Average

32,28

Pressure

[hPa]

Max

984,5

Min

983,7

Average

984,0

Temp

[C]

Max

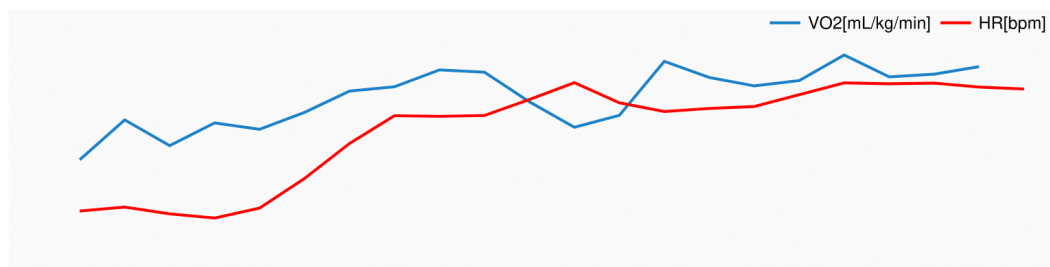
23,5

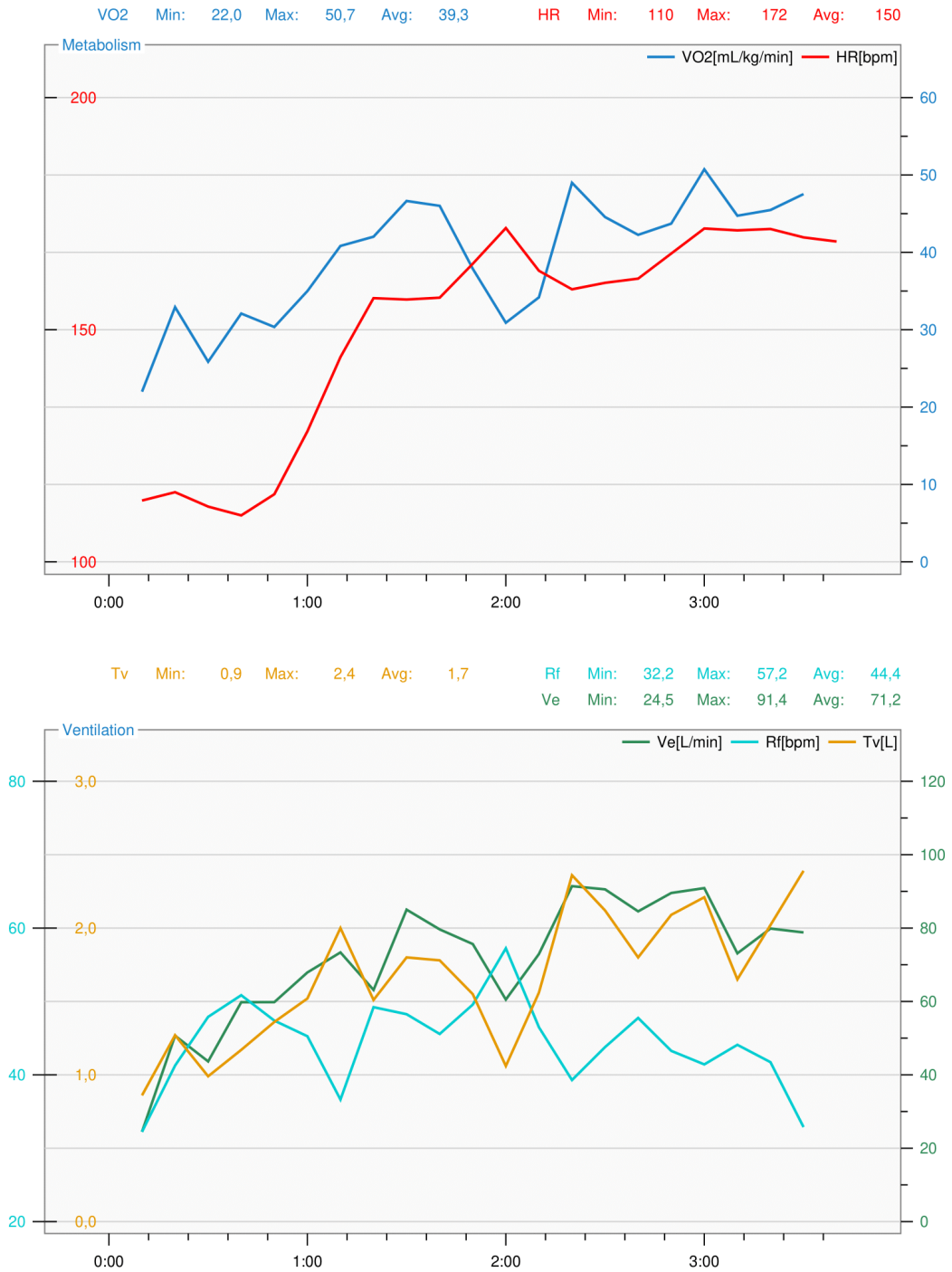
Min

23,4

Average

23,5





www.vo2master.com

2 of 3



Device Information

Name	Measurement Types	Description
Polar Sense 92482E2B (INW4J 2E4892FEFF1A9EA0 Polar Electro Oy)	HR	
VO2 Master 799 (1.5.3 1F03000000043EEE VO2 Master Health Sensors Inc.)	Rf, Tv, Ve, VO2, FeO2, VO2, Ve/VO2, Pressure, Temp, HUM	

Příloha č. 6 - Ukázka reportu ze spirometrického vyšetření

