

Příloha 1 – Žádost o vyjádření etické komise UK FTVS

UNIVERZITA KARLOVA
FAKULTA TĚLESNÉ VÝCHOVY A SPORTU
Josef Martího 31, 162 52 Praha 6-Vešelavín

Žádost o vyjádření Etické komise UK FTVS

k projektu výzkumné, kvalifikační či seminární práce zahrnující lidské účastníky

Název projektu: Archetypy značek TOP 10 českých sportovců

Forma projektu: výzkumná práce - bakalářská práce

Období realizace: červen 2023 – červenec 2023

Předkladatel: Kristýna Pichlová, UK FTVS, Katedra managementu sportu

Hlavní řešitel: Kristýna Pichlová, UK FTVS, Katedra managementu sportu

Místo výzkumu (pracoviště): sociální síť

Spoluřešitel(é): -

Vedoucí práce (v případě studentské práce): PhDr. Josef Voráček, Ph.D.

Finanční podpora: -

Popis projektu: Cílem bakalářské práce je určení archetypů značek TOP 10 českých sportovců. Teoretická část je zaměřená převážně na tyto oblasti: budování a image značky, psychologie barev a její využití v marketingu, teorie archetypů a archetypální branding. Pro dosažení cíle práce je zvolena kombinace kvantitativního výzkumu s prvky kvalitativních metod. Metodou sběru dat je metoda dotazování, přičemž dotazník je distribuován elektronickou formou. První část dotazníku tvoří otevřené otázky a Ishiharův test, ověřující vhodnost respondenta k výzkumu (věk, občanství, povědomí o jednotlivých sportovcích a absence barvosleposti). V další části dotazníku respondent přiřazuje 3 barvy k jednotlivým značkám sportovců. Interpretace výsledků bude realizována pomocí limbické mapy a teorie psychologie barev. Po propojení výsledků z části s využitím limbické mapy a z části využití psychologie barev bude na základě vlastností, emocí, pocitů a chování určen archetyp značky jednotlivých sportovců.

Charakteristika účastníků výzkumu: Základním souborem pro tuto práci je zvolena česká generace Y - ženy a muži narození od roku 1982 do roku 2000 s občanstvím v České republice. Zvolena je z důvodu její vysoké ekonomické aktivity a povědomí o sportu. Výzkumný soubor je vymezen na 150 respondentů a odpovídá souboru základnímu. Předpokladem pro účast ve výzkumu je absence barvosleposti, kontrolním bodem je Ishiharův test v první části dotazníku.

Zajištění bezpečnosti: Rizika prováděného výzkumu nebudou vyšší než očekávaná rizika v rámci daného výzkumu. Během výzkumu nebudou použity žádné invazivní techniky.

Etické aspekty výzkumu: Veškerá data budou zpracována a publikována v anonymní podobě pro účely vypracování bakalářské práce. Profil respondenta odpovídá muži / ženě s českým občanstvím narozenému / narozené v letech 1982 - 2000. Výzkum není primárně cílen na vulnerabilní skupiny, v případě jejich účasti na výzkumu však neztrácí výzkum na reliabilitě.

Potenciální střet zájmů: Nemám soukromý zájem na výsledku výzkumu, výzkum nevede k mému osobnímu prospěchu, neexistuje tak skutečnost, která by mohla ovlivnit jeho objektivitu.

Ochrana osobních dat: Data budou shromažďována a zpracována v souladu s pravidly vymezenými nařízením Evropské Unie č. 2016/679 a zákonem č. 110/2019 Sb. – o zpracování osobních údajů. Budou získávány následující osobní údaje: věk, občanství, odpovědi na otázky, které budou bezpečně uchovány na heslem zajištěném počítači v uzamčeném prostoru, přístup k nim bude mít hlavní řešitel a vedoucí práce. Uvědomuji si, že text je anonymizován, neobsahuje-li jakékoli informace, které jednotlivě či ve svém souhrnu mohou vést k identifikaci konkrétní osoby – budu dbát na to, aby jednotliví účastníci nebyli rozpoznatelní v textu práce. Osobní data, která by vedla k identifikaci účastníků výzkumu, budou do 1 dne po testování anonymizována. Získaná data budou zpracována, bezpečně uchována a publikována v anonymní podobě v bakalářské práci, v odborných časopisech, případně v úložních dat, monografiích a prezentována na konferencích, případně budou využita při další výzkumné práci na UK FTVS.

Pořizování fotografií/videí/audio nahrávek účastníků:

Během výzkumu nebudou pořizovány žádné fotografie, audionahrávky ani videozáznamy.

V maximální možné míře zajistím, aby získaná data nebyla zneužita.

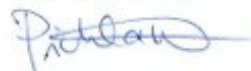
Text informovaného souhlasu (IS): zjednodušený IS ve formě úvodu k dotazníku přiložen

Povinností všech účastníků výzkumu na straně řešitele je chránit život, zdraví, důstojnost, integritu, právo na sbeurčení, soukromí a osobní data zkoumaných subjektů, a podniknout k tomu veškerá preventivní opatření. Odpovědnost za ochranu zkoumaných subjektů leží vždy na účastnících výzkumu na straně řešitele, nikdy na zkoumaných, byť dali svůj souhlas k účasti na výzkumu. Všichni účastníci výzkumu na straně řešitele musí brát v potaz etické, právní a regulační normy a standardy výzkumu na lidských subjektech, které platí v České republice, stejně jako ty, jež platí mezinárodně.

Potvrzuji, že tento popis projektu odpovídá návrhu realizace projektu a že při jakékoli změně projektu, zejména použitých metod, zašlu Etické komisi UK FTVS revidovanou žádost.

V Praze dne: 6. 6. 2023

Podpis předkladatele:



Datum a podpis odpovědného pracovníka z místa výzkumu:

Vyjádření Etické komise UK FTVS

Složení komise: Předsedkyně: doc. PhDr. Irena Parry Martinková, Ph.D.

Členové: prof. MUDr. Jan Heller, CSc.

prof. PhDr. Pavel Slepíčka, DrSc.

PhDr. Pavel Hráský, Ph.D.

Mgr. Eva Prokešová, Ph.D.

Mgr. Tomáš Ruda, Ph.D.

MUDr. Simona Majorová

Projekt práce byl schválen Etickou komisí UK FTVS pod jednacím číslem: 168/2023

dne: 19.6.2023

Etická komise UK FTVS zhodnotila předložený projekt a neshledala rozpory s platnými zásadami, předpisy a mezinárodními směrnici pro provádění výzkumu zahrnujícího lidské účastníky.

Řešitel projektu splnil podmínky nutné k získání souhlasu Etické komise UK FTVS.

UNIVERZITA KARLOVA
Fakulta tělesné výchovy a sportu
razítko UK FTVS
Josef Martího 31, 162 52, Praha 6

- 20 -


podpis předsedkyně EK UK FTVS

Příloha 2 – Informovaný souhlas

UNIVERZITA KARLOVA
FAKULTA TĚLESNÉ VÝCHOVY A SPORTU
Josef Martího 31, 162 52 Praha 6-Vešelavín

Informovaný souhlas

Vážená paní, vážený pane,

mé jméno je Kristýna Pichlová a jsem studentkou 3. ročníku bakalářského programu Management tělesné výchovy a sportu na Fakultě tělesné výchovy a sportu Univerzity Karlovy. Dovoluji si Vás požádat o vyplnění dotazníku, který je součástí výzkumu v mé bakalářské práci s názvem Archetypy značek TOP 10 českých sportovců. Cílem výzkumu je určení jednotlivých archetypů u značek předních českých sportovců.

Dotazník zabere zhruba 10 minut. Je určen pro muže i ženy s českým občanstvím, důležitým prvkem pro toto šetření je také věková kategorie respondentů. Výzkum se zaměřuje na generaci Y – lidé narození od roku 1982 do roku 2000. Dotazník je zcela anonymní a je ho možné vyplnit nejpozději do 30. června 2023.

Výzkum byl schválen Etickou komisí UK FTVS pod číslem: 168/21.

Získaná data budou zpracována, publikována a uchována v anonymní podobě, budou využita pro výzkum na UK FTVS a ochráněna před jiným užitím. S výsledky studie se můžete seznámit na emailové adrese: pichlovakristyna@seznam.cz

Vyplněním a odevzdáním dotazníku potvrzujete, že dobrovolně souhlasíte se svojí účastí v této výzkumné studii, o které jste byl/a informován/a, jakož i o právu odmítnout účast nebo svůj souhlas kdykoli odvolat bez represí, a to písemně Etické komisi UK FTVS.

Předem děkuji za Vaši ochotu a spolupráci.

Kristýna Pichlová

Příloha 3 – Dotazník

Otázka č. 1:

Jste občanem České republiky?*

Vyberte pouze jednu odpověď

Ano

Ne

Otázka č. 2:

Kolik je vám let?*

Vyberte jednu odpověď

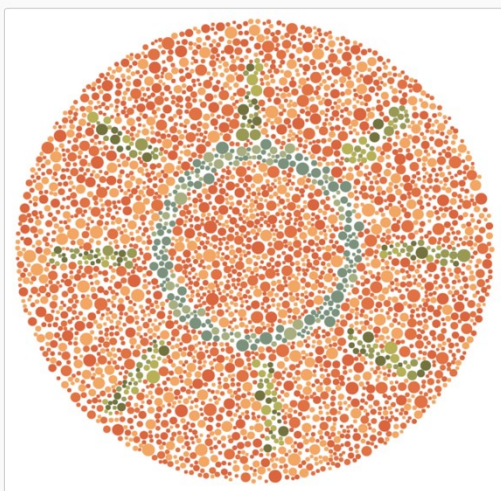
18 - 22

23 - 41

42 a více

Otázka č. 3:

Co vidíte na obrázku?*



Brýle

Kruh

Slunce

Nevím

Otázka č. 4:

Co vidíte na obrázku?*



Oko

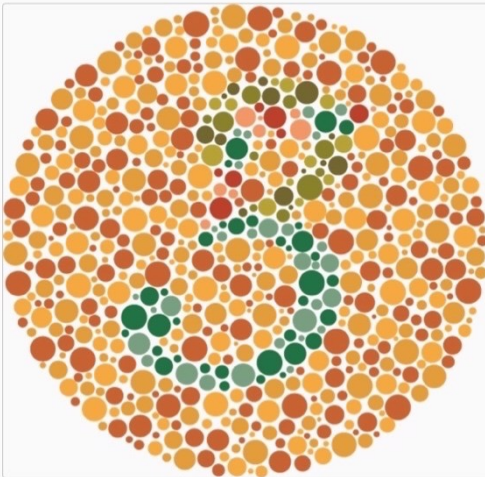
Ryba

Dům

Nevím

Otázka č. 5:

Jaké číslo vidíte na obrázku?*



3

8

9

Nevím

Otázka č. 6:

Znáte tuto sportovkyni?*



Vyberte jednu odpověď

Ano

Ne

Otázka č. 7:

Klikněte na barvu, kterou byste k této sportovkyni přiřadili.*



Ester Ledecká - snowboarding, alpské lyžování

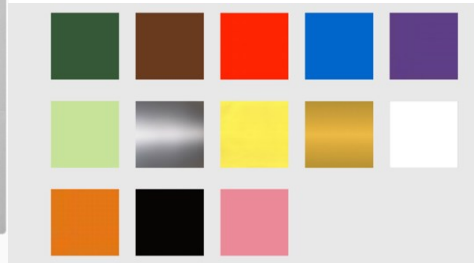


Otázka č. 8:

Nyní k této sportovkyni přiřadte další dvě barvy.*



Ester Ledecká - snowboarding, alpské lyžování



Otázka č. 9:

Znáte tuto dvojici sportovkyň?*



Vyberte jednu odpověď

Ano

Ne

Otázka č. 10:

Klikněte na barvu, kterou byste k této dvojici přiřadili.*



Barbora Krejčíková, Kateřina Siniaková - tenis



Otázka č. 11:

Nyní k této dvojici přiřadte další dvě barvy.*

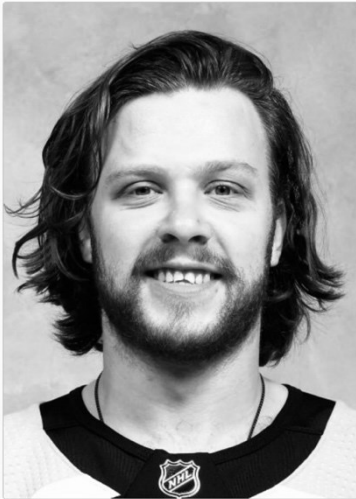


Barbora Krejčíková, Kateřina Siniaková - tenis



Otázka č. 12:

Znáte tohoto sportovce?*



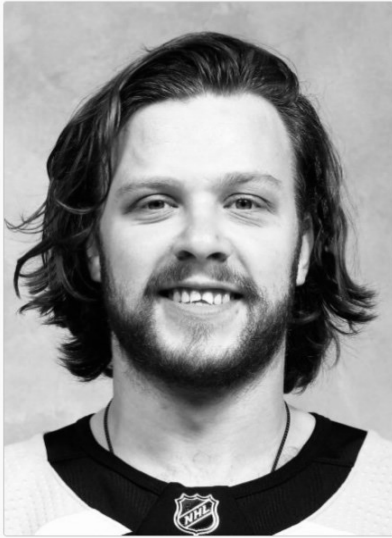
Vyberte jednu odpověď

Ano

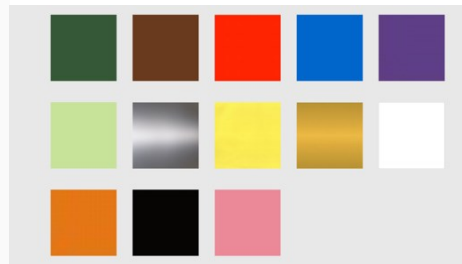
Ne

Otázka č. 13:

Klikněte na barvu, kterou byste k tomuto sportovci přiřadili.*

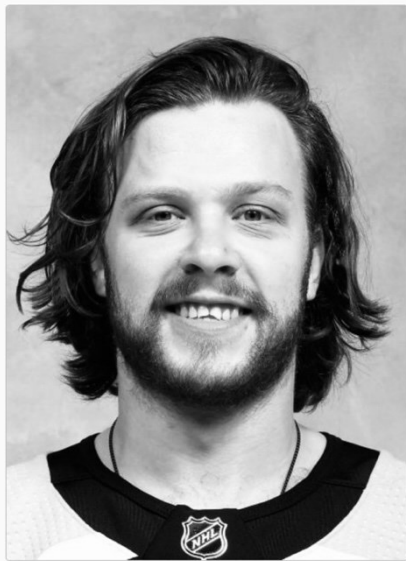


David Pastrňák - hokej



Otázka č. 14:

Nyní tomuto sportovci přiřadte další dvě barvy.*



David Pastrňák - hokej



Otázka č. 15:

Znáte tohoto sportovce?*



Vyberte jednu odpověď

Ano

Ne

Otázka č. 16:

Klikněte na barvu, kterou byste k tomuto sportovci přiřadili.*



Jakub Vadlejch - atletika (oštěp)

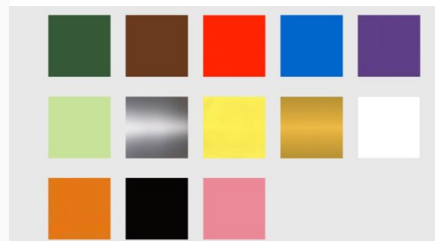


Otázka č. 17:

Nyní tomuto sportovci přiřadte další dvě barvy.*



Jakub Vadlejch - atletika (oštěp)



Otázka č. 18: Znáte tuto sportovkyni?

Znáte tuto sportovkyni?*



Vyberte jednu odpověď

Ano

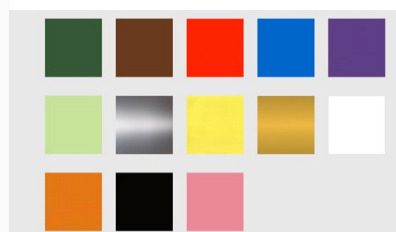
Ne

Otázka č. 19:

Klikněte na barvu, kterou byste k této sportovkyni přiřadili.*



Martina Sáblíková - rychlobruslení

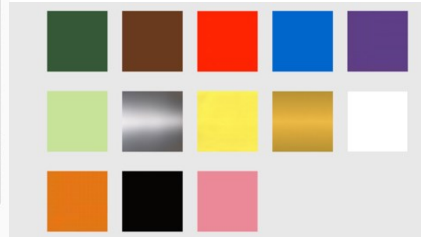


Otázka č. 20:

Nyní této sportovkyni přiřadte další dvě barvy.*



Martina Sáblíková - rychlobruslení



Otázka č. 21:

Znáte tuto sportovkyni?*



Vyberte jednu odpověď

Ano

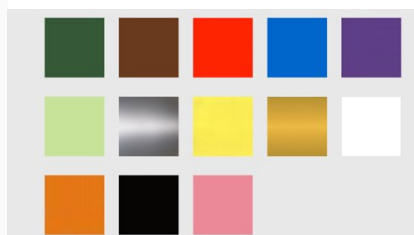
Ne

Otázka č. 22:

Klikněte na barvu, kterou byste k této sportovkyni přiřadili.*



Markéta Davidová - biatlon

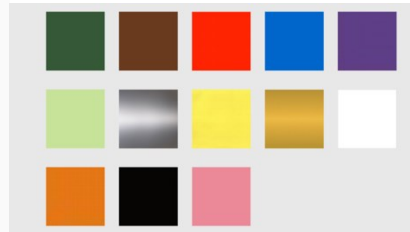


Otázka č. 23:

Nyní této sportovkyni přiřadte další dvě barvy.*



Markéta Davidová - biatlon



Otázka č. 24:

Znáte tohoto sportovce?*



Vyberte jednu odpověď

Ano

Ne

Otázka č. 25:

Klikněte na barvu, kterou byste k tomuto sportovci přiřadili.*



Adam Ondra - sportovní lezení

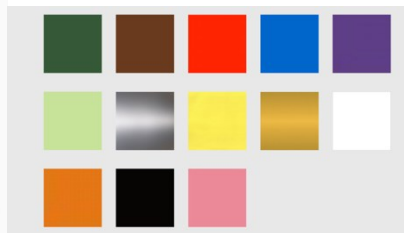


Otázka č. 26:

Nyní tomuto sportovci přiřadte další dvě barvy.*



Adam Ondra - sportovní lezení



Otázka č. 27:

Znáte tohoto sportovce?*



Vyberte jednu odpověď

Ano

Ne

Otázka č. 28:

Klikněte na barvu, kterou byste k tomuto sportovci přiřadili.*



Vít Přindiš - vodní slalom

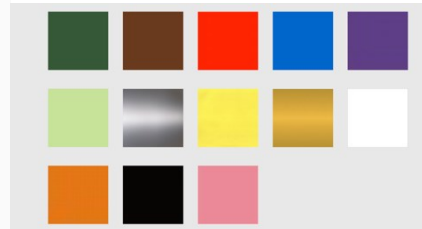


Otázka č. 29:

Nyní tomuto sportovci přiřadte další dvě barvy.*



Vit Přindiš - vodní slalom



Otázka č. 30:

Znáte tuto sportovkyni?*



Vyberte jednu odpověď

Ano

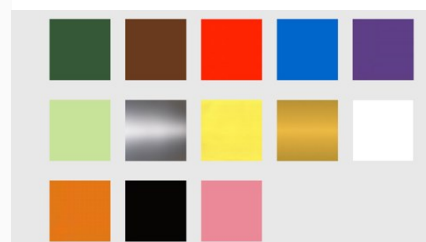
Ne

Otázka č. 31:

Klikněte na barvu, kterou byste k této sportovkyni přiřadili.*



Barbora Špotáková - atletika (oštěp)

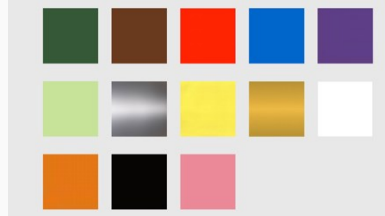


Otázka č. 32:

Nyní této sportovkyni přiřadte další dvě barvy.*

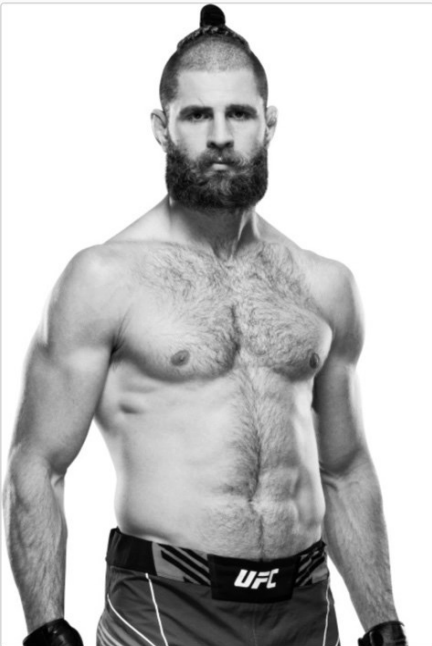


Barbora Špotáková - atletika (oštěp)



Otázka č. 33:

Znáte tohoto sportovce?*



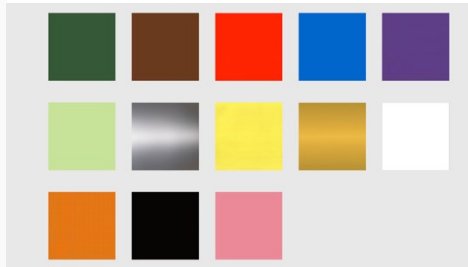
Vyberte jednu odpověď

Ano

Ne

Otázka č. 34:

Klikněte na barvu, kterou byste k tomuto sportovci přiřadili.*



Otázka č. 35:

Nyní tomuto sportovci přiřadte další dvě barvy.*



Jiří Procházka - MMA

