

# PŘÍLOHY

Příloha č. 1: Bezpečná manipulace s čepelkou od skalpelu (Wichsová, 2020, s. 44-45)

Obr. č. 18 a: Příprava na nasazení čepelky od skalpelu



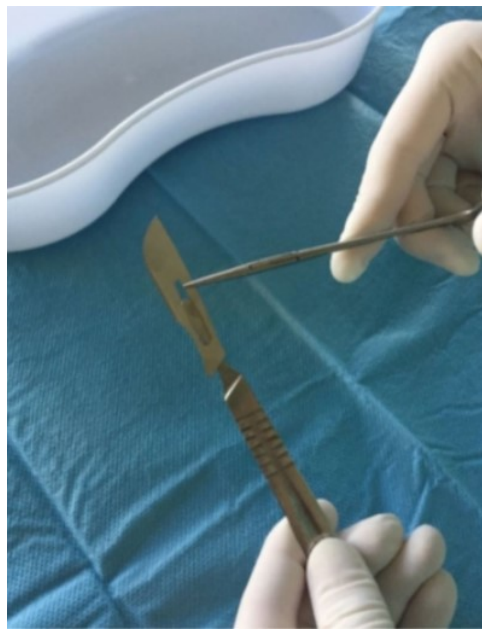
Obr. č. 18 b: Úchop skalpelu a peánu



Obr. č. 18 d: Nasazení čepelky pomocí peánu



Obr. č. 18 c: Dokončení nasazení čepelky



## Příloha č. 2: Žádost o povolení dotazníkového šetření ve Fakultní nemocnici v Motole

Bc. Petra Kolmašová  
bakalářský studijní program Všeobecné ošetřovatelství  
2. lékařská fakulta Univerzity Karlovy  
kontaktní email: petrakolmasova@post.cz

X-X

V Praze, dne


Vážená paní  
Mgr. Jana Nováková, MBA  
Náměstkyně pro ošetřovatelskou péči  
Fakultní nemocnice v Motole  
V Úvalu 84  
150 06 Praha 5

### Žádost o povolení dotazníkového šetření

Vážená paní náměstkyně,

v souvislosti se zpracováním bakalářské práce na 2. LF UK se na Vás obracím se zdvořilou žádostí o povolení dotazníkového šetření k zjištění informací k tématu „Pracovní úrazy sester v perioperační péči“ u perioperačních sester ve Fakultní nemocnici v Motole v rozsahu přiloženého dotazníku. V případě zájmu Vám zjištěné informace poskytnu k Vašemu využití.

S poděkováním a s pozdravem

  
Bc. Petra Kolmašová  
studentka 3. ročníku

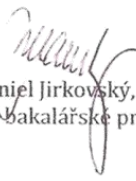
X-X

### Vyjádření vedoucího bakalářské práce:

#### Žádosti vyhovět doporučuji.

V Praze, dne

Univerzita Karlova  
2. lékařská fakulta  
Ústav ošetřovatelství (2)  
V Úvalu 84, 150 06 Praha 5  
iČO: 00216208 DIČ: CZ00216208

  
PhDr. RNDr. Daniel Jirkovský, Ph.D., MBA  
vedoucí bakalářské práce


X-X

### Stanovisko náměstkyně pro ošetřovatelskou péči:

S realizací dotazníkového šetření dle přiloženého návrhu souhlasím. – nesouhlasím.

V Praze, dne

- 8 -09- 2022

  
Mgr. Jana Nováková, MBA  
náměstkyně pro ošetřovatelskou péči

FAKULTNÍ NEMOCNICE V MOTOLE  
150 06 Praha 5 - Motol, V Úvalu 84  
náměstkyně pro oš. péči  
IČO: 00064203 DIČ: CZ00064203

## **Pracovní úrazy sester v perioperační péči**

Vážená kolegyně, vážený kolego,

jsem studentkou 3. ročníku bakalářského studijního programu Všeobecné ošetřovatelství na 2. lékařské fakultě UK. Obracím se na Vás s prosbou o vyplnění dotazníku, který bude sloužit jako podklad k vypracování mé bakalářské práce na téma: „Pracovní úrazy sester v perioperační péči“.

Jsem Vaše budoucí kolegyně a Vámi poskytnuté informace mi umožní zjistit příčiny a četnost pracovních úrazů na operačním sále a navrhnout opatření pro zvýšení bezpečnosti práce perioperační sestry. Moc Vás prosím o jeho upřímné vyplnění. Vlastní šetření bude probíhat anonymním způsobem. Vyplněním dotazníku zároveň dáváte souhlas ke zpracování Vašich odpovědí, případně k publikování závěrů vyvozených z dotazníku. Vhodné odpovědi prosím zakroužkujte nebo doplňte vlastními slovy. Vyplněný dotazník následně vložte do obálky, zalepte a odevzdejte ji staniční sestře na Vašem pracovišti.

Předem Vám děkuji za Váš čas a za Vaši spolupráci.

Bc. Petra Kolmašová

studentka 2. LF UK

### Oddíl 1: Bezpečnost na operačním sále

*Otázky ohledně bezpečnosti a ochrany zdraví při práci a osobních ochranných prostředcích na operačním sále*

1. Při nástupu do zaměstnání ve FN Motol jsem byl/a proškolen/a bezpečnostním technikem v oblasti bezpečnosti a ochrany zdraví při práci (BOZP).
  - a) ano
  - b) ne
  
2. Každé 2 roky nebo při změně pracovního zařazení jsem byl/a opakovaně proškolen/a vedoucím pracoviště v oblasti BOZP.
  - a) ano
  - b) ne
  - c) nepracuji ve FN Motol déle než 2 roky/neměnil/a jsem pracovní zařazení
  
3. Probíhá na Vašem pracovišti pravidelné školení, týkající se manipulace s přístrojovým vybavením?
  - a) ano
  - b) ne
  
4. Používáte ochranné brýle, pokud se při operačním výkonu používá laser?

- a) většinou ano
  - b) většinou ne
  - c) nikdy
  - d) na mém pracovišti nevyužíváme laser
5. Nosíte ochrannou zástěru a límec, pokud se při operačním výkonu používá RTG přístroj (C-rameno)?
- a) většinou ano
  - b) většinou ne
  - c) nikdy
  - d) na mém pracovišti nevyužíváme RTG přístroj

## Oddíl 2: Pracovní úrazy a nemoci z povolání

### *Otázky ohledně četnosti a mechanismu pracovních úrazů a ohledně nemocí z povolání*

6. Došlo u Vás za posledních 12 měsíců při výkonu povolání k pracovnímu úrazu? (započítávají se rovněž bolesti pohybového aparátu, které si vyžádaly pracovní neschopnost)
- a) ano
  - b) ne
7. Pokud u Vás došlo k pracovnímu úrazu za posledních 12 měsíců, tak kolikrát? (doplňte prosím číslovkou) ...
8. O jaký druh úrazu se jednalo? (můžete zaškrtnout více odpovědí v případě více poranění)
- a) poranění o šicí jehlu
  - b) poranění o skalpel
  - c) poranění o injekční jehlu
  - d) bolesti pohybového aparátu, které si vyžádaly PN
  - e) uklouznutí, zakopnutí nebo pád, který si vyžádal PN
  - f) poranění elektrochirurgickým přístrojem (monopolární/bipolární elektrokauter)
  - g) poranění termickým zdrojem (popálení, opaření apod.)
  - h) poranění chemickou látkou (poleptání apod.)
  - i) neutrpěl/a jsem žádný pracovní úraz za posledních 12 měsíců
  - j) jiné ...
9. Při jaké činnosti došlo k pracovnímu úrazu? (můžete zaškrtnout více odpovědí v případě více poranění)
- a) při navlékání jehly do jehelce
  - b) při výměně čepelky od skalpelu
  - c) při kompletaci nástroje nebo vybavení (nepočítá se šicí jehla a skalpel)

- d) při čištění ostrých nástrojů v průběhu operace
- e) při předávání nástroje operátorovi/asistentovi
- f) při přijímání nástroje od operátora/asistenta
- g) při likvidaci ostrých nástrojů
- h) při mytí nástrojů
- i) při výkonu práce v neergonomické poloze
- j) při manipulaci s chirurgickým sítím/kontejnerem (zvedání a přenášení sterilizačních kontejnerů apod.)
- k) při manipulaci s operačním stolem
- l) při manipulaci s pacientem (polohování/přesun na operační stůl apod.)
- m) při přecházení v rámci operačního traktu pro materiál, instrumentárium apod.
- n) při přemísťování přístrojového vybavení (pojízdny RTG přístroj apod.)
- o) neutrpěl/a jsem žádný pracovní úraz za posledních 12 měsíců

10. Pracovní úraz byl způsoben:

- a) vlastní vinou
- b) vinou spolupracovníka
- c) vinou pacienta
- d) neutrpěl/a jsem žádný pracovní úraz za posledních 12 měsíců

11. Byl/a jste z důvodu vzniklého pracovního úrazu na pracovní neschopnosti?  
(započítávají se rovněž bolesti pohybového aparátu)

- a) ano, pracovní neschopnost byla kratší než 3 dny
- b) ano, pracovní neschopnost byla delší než 3 dny
- c) ne
- d) neutrpěl/a jsem žádný pracovní úraz za posledních 12 měsíců

12. Provedl/a jste v případě vzniklého pracovního úrazu „Záznam o úrazu“ s Vaším nadřízeným?

- a) ano
- b) ne
- c) neutrpěl/a jsem žádný pracovní úraz za posledních 12 měsíců

13. Pokud jste neprovedl/a v případě vzniklého pracovního úrazu „Záznam o úrazu“ s Vaším nadřízeným, uveďte prosím důvod:

...

14. Proč si myslíte, že u Vás došlo k pracovnímu úrazu?

- a) vlivem spěchu/nedostatkem času
- b) vlivem vlastní nepozornosti
- c) vlivem únavy

- d) nevím
- e) nebylo to zaviněno vlastní vinou
- f) neutrpěl/a jsem žádný pracovní úraz za posledních 12 měsíců

15. Jaký je správný postup zaměstnance při vzniku pracovního úrazu?

- a) oznámit svému nadřízenému pracovní úraz, pokud nebude způsobilý/á k práci
- b) je dostačující bezodkladně oznámit svému kolegovi pracovní úraz
- c) oznámit svému nadřízenému pracovní úraz kdykoliv v průběhu pracovní doby
- d) bezodkladně oznámit svému nadřízenému pracovní úraz

16. Trpíte nějakým chronickým onemocněním?

- a) ano
- b) ne

17. Pokud trpíte nějakým chronickým onemocněním, prosím uveďte, o které konkrétní onemocnění se jedná:

...

18. Trpíte chronickými bolestmi pohybového aparátu? Pokud ANO, tak které části těla se týkají?

- a) bolesti zad
- b) bolesti dolních končetin
- c) netrpím chronickými bolestmi pohybového aparátu
- d) jiné ...

19. Pokud trpíte bolestmi zad, myslíte si, že se objevují v souvislosti s výkonem Vašeho povolání?

- a) ano
- b) ne
- c) netrpím bolestmi zad

20. Myslíte si, že s výkonem Vašeho povolání se objevily jiné problémy kromě bolestí pohybového aparátu?

- a) ano
- b) ne

21. Pokud si myslíte, že s výkonem Vašeho povolání se objevily jiné problémy kromě bolestí pohybového aparátu, tak o které problémy se jedná?

...

22. Napište, prosím, Vaše názory, postřehy, zkušenosti či konstruktivní návrhy vedoucí ke zlepšení bezpečnosti práce na operačním sále:

...

### Oddíl 3: Sociodemografické otázky:

#### *Otázky ohledně věku, vzdělání a pracovních zkušeností*

23. Uveďte prosím Váš věk v letech.

.....

24. Jaké je Vaše nejvyšší dosažené odborné zdravotnické vzdělání?

- a) střední zdravotnická škola
- b) vyšší odborná zdravotnická škola - DiS.
- c) vysokoškolské vzdělání - Bc.
- d) vysokoškolské vzdělání - Mgr.

25. Máte specializovanou způsobilost v oboru Perioperační péče (dříve Instrumentování na operačním sále)?

- a) ano
- b) ne

26. Uveďte počet let Vaší odborné praxe perioperační sestry na operačním sále (nezapočítávejte mateřskou ani rodičovskou dovolenou).

....

27. Na jakém oddělení pracujete?

- a) Centrální operační sály pro dospělé ve FN Motol
- b) Centrální operační sály pro děti ve FN Motol

28. V jakém pracovním provozu pracujete?

- a) nepřetržitý provoz (směnný)
- b) jednosměnný provoz (ranní)

Děkuji Vám za vyplnění dotazníku. Získaná data využiji k návrhu zvýšení bezpečnosti při výkonu Vašeho povolání.