

Příloha 1

Deskriptivní statistika

Frequencies of Pre 2 ANO

Pre 2 ANO	Counts	% of Total	Cumulative %
0	680	35.8 %	35.8 %
1	1218	64.2 %	100.0 %

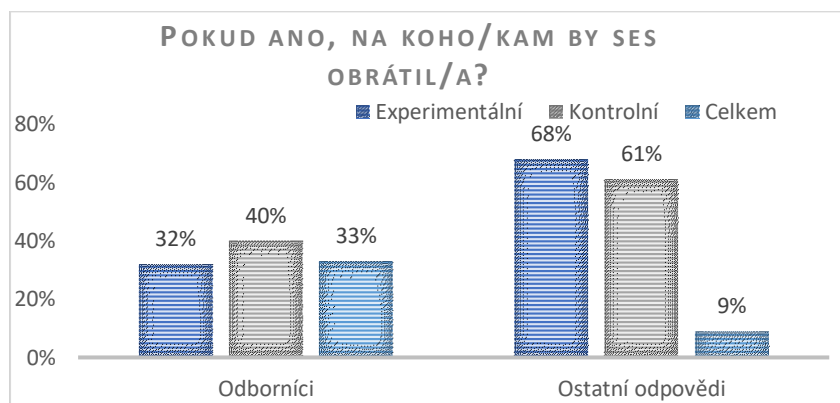
Frequencies of Pre 2 NEJSEM SI JISTÝ/Á

Pre 2 NEJSEM SI JISTÝ/Á	Counts	% of Total	Cumulative %
0	1433	75.5 %	75.5 %
1	465	24.5 %	100.0 %

Frequencies of Pre 2 NE

Pre 2 NE	Counts	% of Total	Cumulative %
0	1723	90.8 %	90.8 %
1	175	9.2 %	100.0 %

Pre 2 – doplňující otázka

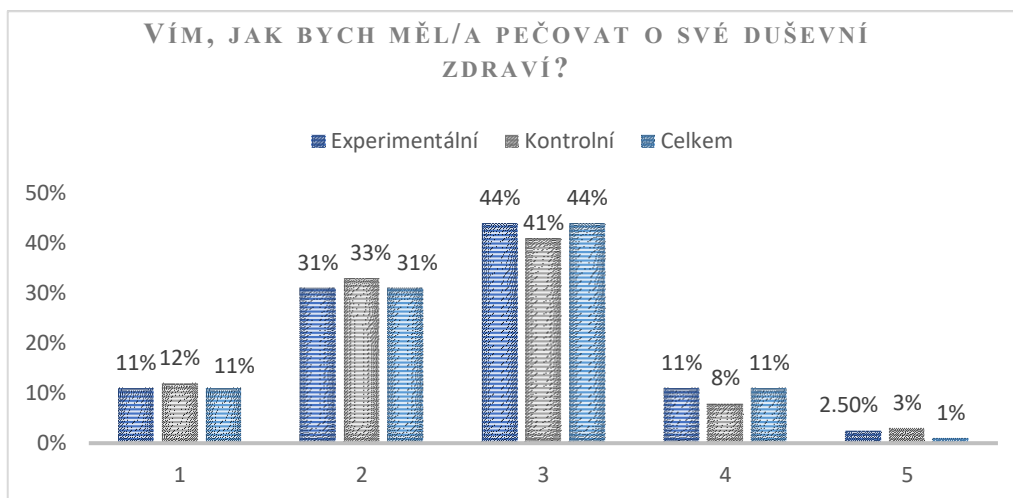


Descriptives

	podmínka	Pre 3
N	experimentální	1645

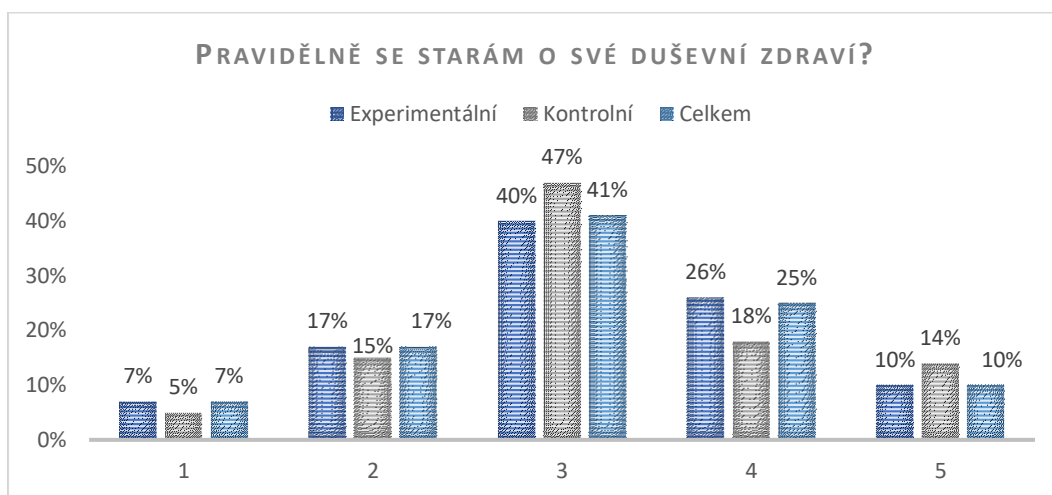
Descriptives

	podmínka	Pre 3
	kontrolní	242
Missing	experimentální	10
	kontrolní	1
Mean	experimentální	2.63
	kontrolní	2.60
Median	experimentální	3
	kontrolní	3.00
Standard deviation	experimentální	0.909
	kontrolní	0.942
Minimum	experimentální	1
	kontrolní	1
Maximum	experimentální	5
	kontrolní	5



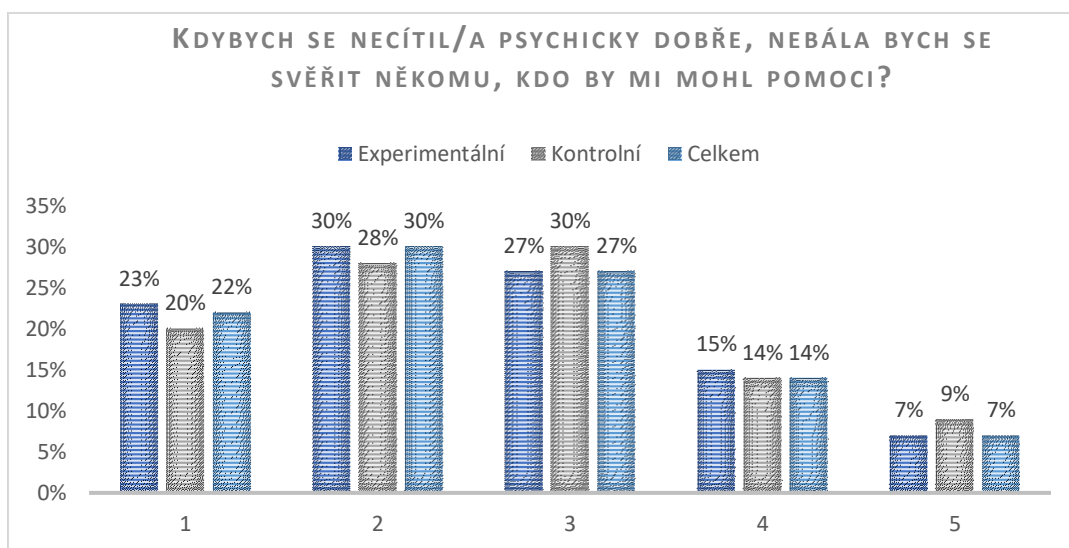
Descriptives

	podmínka	Pre 4
N	experimentální	1643
	kontrolní	241
Missing	experimentální	12
	kontrolní	2
Mean	experimentální	3.15
	kontrolní	3.20
Median	experimentální	3
	kontrolní	3
Standard deviation	experimentální	1.03
	kontrolní	1.04
Minimum	experimentální	1
	kontrolní	1
Maximum	experimentální	5
	kontrolní	5



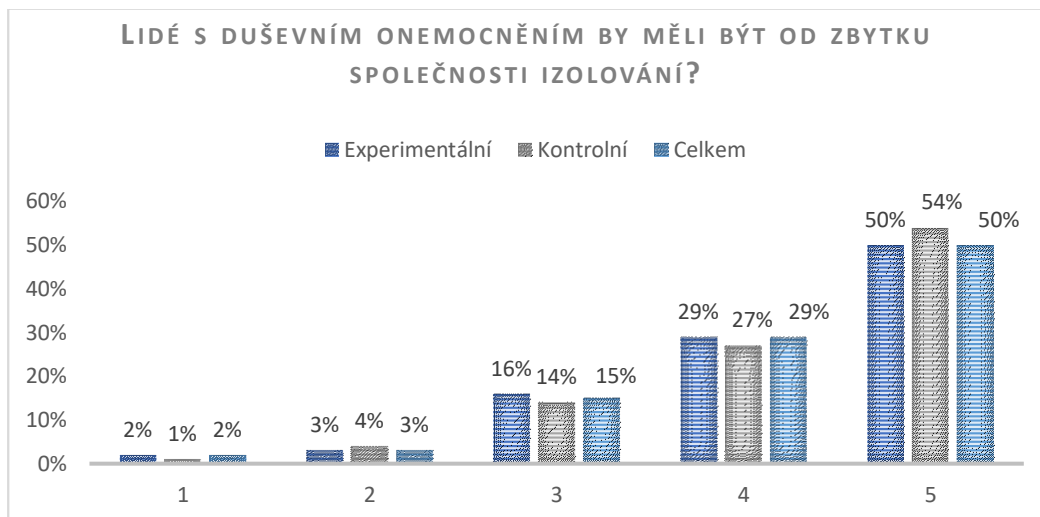
Descriptives

	podmínka	Pre 5
N	experimentální	1647
	kontrolní	243
Missing	experimentální	8
	kontrolní	0
Mean	experimentální	2.54
	kontrolní	2.63
Median	experimentální	2
	kontrolní	3
Standard deviation	experimentální	1.19
	kontrolní	1.19
Minimum	experimentální	1
	kontrolní	1
Maximum	experimentální	5
	kontrolní	5



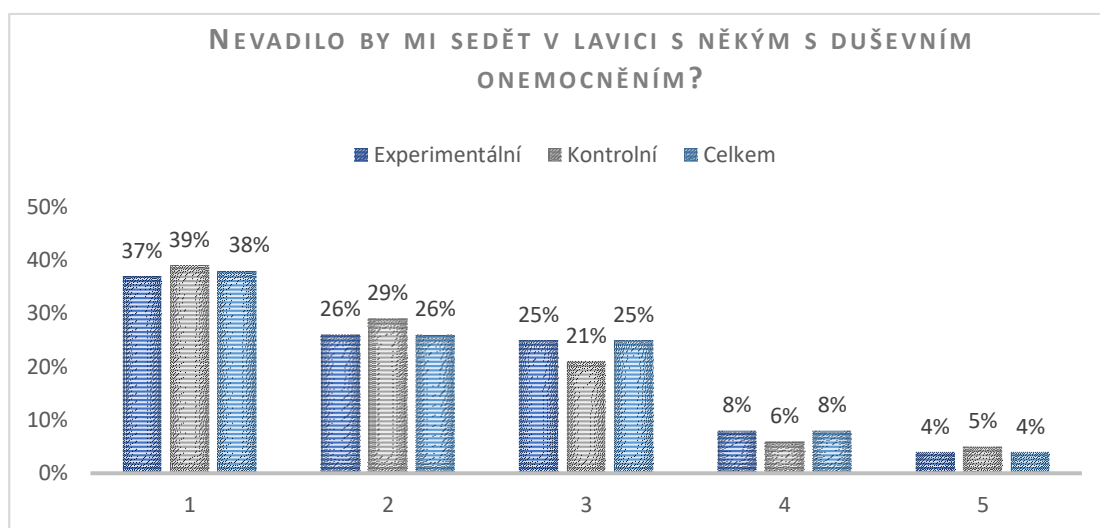
Descriptives

	podmínka	Pre 6
N	experimentální	1643
	kontrolní	242
Missing	experimentální	12
	kontrolní	1
Mean	experimentální	4.22
	kontrolní	4.30
Median	experimentální	4
	kontrolní	5.00
Standard deviation	experimentální	0.952
	kontrolní	0.926
Minimum	experimentální	1
	kontrolní	1
Maximum	experimentální	5
	kontrolní	5



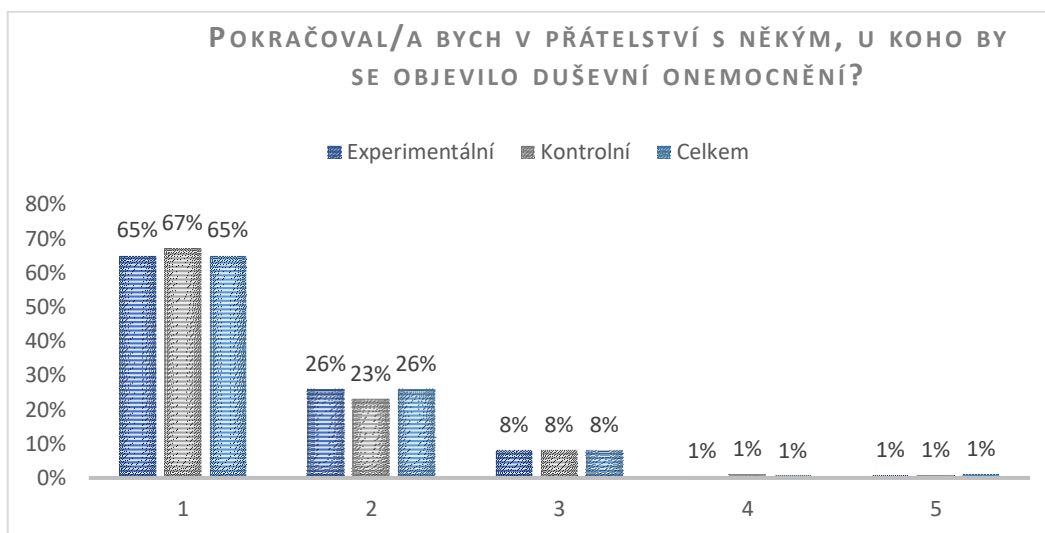
Descriptives

	podmínka	Pre 7
N	experimentální	1645
	kontrolní	240
Missing	experimentální	10
	kontrolní	3
Mean	experimentální	2.15
	kontrolní	2.08
Median	experimentální	2
	kontrolní	2.00
Standard deviation	experimentální	1.12
	kontrolní	1.12
Minimum	experimentální	1
	kontrolní	1
Maximum	experimentální	5
	kontrolní	5



Descriptives

	podmínka	Pre 8
N	experimentální	1647
	kontrolní	239
Missing	experimentální	8
	kontrolní	4
Mean	experimentální	1.46
	kontrolní	1.46
Median	experimentální	1
	kontrolní	1
Standard deviation	experimentální	0.717
	kontrolní	0.765
Minimum	experimentální	1
	kontrolní	1
Maximum	experimentální	5
	kontrolní	5



Frequencies of Post 1 ANO a..,

Post 1 ANO a..	Counts	% of Total	Cumulative %
0	245	15.4 %	15.4 %
1	1348	84.6 %	100.0 %

Frequencies of Post 1 ANO, ale..

Post 1 ANO, ale..	Counts	% of Total	Cumulative %
0	1457	91.5 %	91.5 %
1	136	8.5 %	100.0 %

Frequencies of Post 1 NE

Post 1 NE	Counts	% of Total	Cumulative %
0	1497	94.0 %	94.0 %
1	96	6.0 %	100.0 %

Descriptives

	Post 2
N	1647
Missing	251
Mean	4.24
Median	4
Standard deviation	0.807
Minimum	1
Maximum	5

Descriptives

	Post 3
N	1641
Missing	257
Mean	3.10
Median	3
Standard deviation	1.32
Minimum	1
Maximum	5

Frequencies of Post 4 ANO

Post 4 ANO	Counts	% of Total	Cumulative %
0	98	5.9 %	5.9 %
1	1557	94.1 %	100.0 %

Frequencies of Post 4 NE

Post 4 NE	Counts	% of Total	Cumulative %
0	1646	99.5 %	99.5 %
1	9	0.5 %	100.0 %

Frequencies of Post 4 NEJSEM SI JISTÝ/Á

Post 4 NEJSEM SI JISTÝ/Á	Counts	% of Total	Cumulative %
0	1587	95.9 %	95.9 %
1	68	4.1 %	100.0 %

Descriptives

Post 5	
N	1651
Missing	247
Mean	2.01
Median	2
Standard deviation	0.805
Minimum	1
Maximum	5

Descriptives

Post 6	
N	1651
Missing	247
Mean	2.95
Median	3
Standard deviation	1.04
Minimum	1
Maximum	5

Descriptives

Post 7	
N	1651
Missing	247
Mean	2.32
Median	2
Standard deviation	1.17
Minimum	1
Maximum	5

Descriptives

Post 8	
N	1654
Missing	244
Mean	4.52
Median	5.00
Standard deviation	0.848
Minimum	1
Maximum	5

Descriptives

Post 9	
N	1604
Missing	294
Mean	1.79
Median	1.00
Standard deviation	1.02
Minimum	1
Maximum	5

Descriptives

	Post 10
N	1607
Missing	291
Mean	1.32
Median	1
Standard deviation	0.641
Minimum	1
Maximum	5

Příloha 2

Independent samples T-test – Srovnání výchozí pozice experimentální a kontrolní skupiny

Independent Samples T-Test

		Statistic	df	p	Mean difference	SE difference		Effect Size
Pre 2 ANO	Welch's t	-1.03	321	0.305	-0.0333	0.0324	Cohen's d	-0.0700

Group Descriptives

	Group	N	Mean	Median	SD	SE
Pre 2 ANO	experimentální	1655	0.637	1.00	0.481	0.0118
	kontrolní	243	0.671	1.00	0.471	0.0302

Independent Samples T-Test

		Statistic	df	p	Mean difference	SE difference		Effect Size
Pre 3	Welch's t	0.420	311	0.675	0.0271	0.0646	Cohen's d	0.0293

Group Descriptives

	Group	N	Mean	Median	SD	SE
Pre 3	experimentální	1645	2.63	3.00	0.909	0.0224
	kontrolní	242	2.60	3.00	0.942	0.0606

Independent Samples T-Test

		Statistic	df	p	Mean difference	SE difference		Effect Size
Pre 4	Welch's t	-0.649	314	0.517	-0.0464	0.0715	Cohen's d	-0.0448

Group Descriptives

	Group	N	Mean	Median	SD	SE
Pre 4	experimentální	1643	3.15	3.00	1.03	0.0255
	kontrolní	241	3.20	3.00	1.04	0.0668

Independent Samples T-Test

		Statistic	df	p	Mean difference	SE difference	Cohen's d	Effect Size
Pre 5	Welch's t	-1.20	317	0.231	-0.0982	0.0819		-0.0826

Independent Samples T-Test

		Statistic	df	p	Mean difference	SE difference	Cohen's d	Effect Size
Pre 6	Welch's t	-1.23	321	0.221	-0.0784	0.0640		-0.0835

Group Descriptives

	Group	N	Mean	Median	SD	SE
Pre 6	experimentální	1643	4.22	4.00	0.952	0.0235
	kontrolní	242	4.30	5.00	0.926	0.0595

Independent Samples T-Test

		Statistic	df	p	Mean difference	SE difference	Cohen's d	Effect Size
Pre 7	Welch's t	0.962	313	0.337	0.0746	0.0776		0.0665

Group Descriptives

	Group	N	Mean	Median	SD	SE
Pre 7	experimentální	1645	2.15	2.00	1.12	0.0277
	kontrolní	240	2.08	2.00	1.12	0.0725

Independent Samples T-Test

		Statistic	df	p	Mean difference	SE difference		Effect Size
Pre 8	Welch's t	0.0215	302	0.983	0.00113	0.0525	Cohen's d	0.00152

Group Descriptives

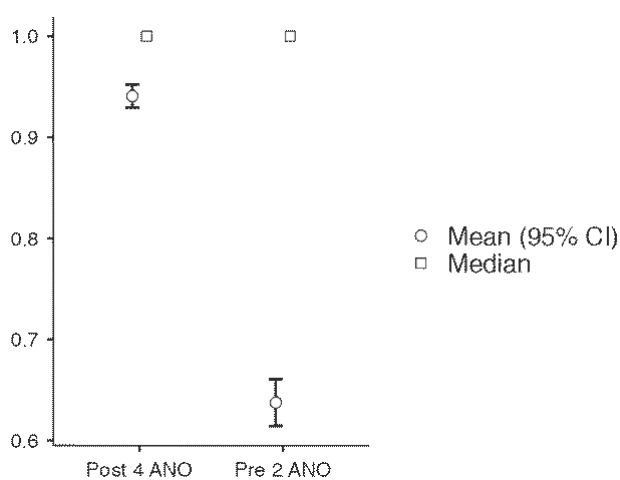
	Group	N	Mean	Median	SD	SE
Pre 8	experimentální	1647	1.46	1.00	0.717	0.0177
	kontrolní	239	1.46	1.00	0.765	0.0495

Příloha 3

Paired sample T-test (Efektivita programu)

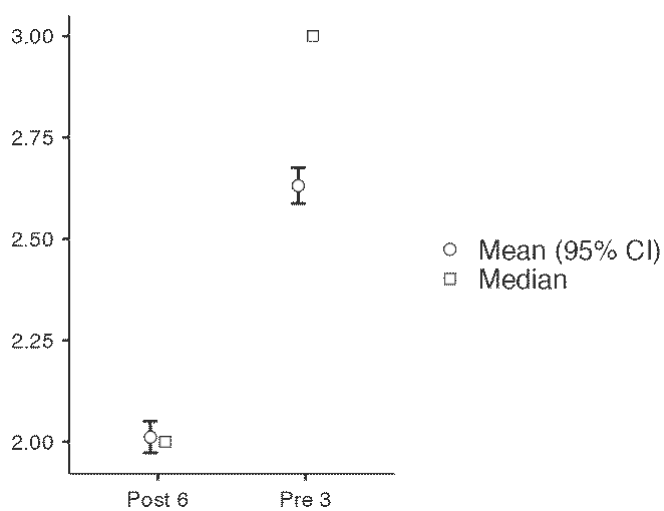
Descriptives

	N	Mean	Median	SD	SE
Post 4 ANO	1655	0.941	1	0.236	0.00580
Pre 2 ANO	1655	0.637	1	0.481	0.01182



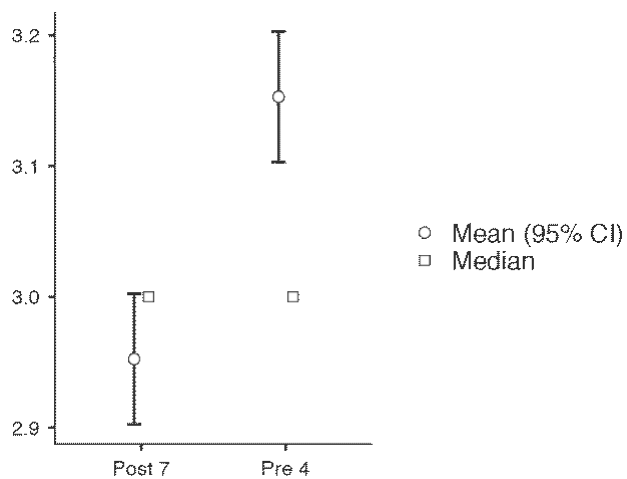
Descriptives

	N	Mean	Median	SD	SE
Post 5	1642	2.01	2.00	0.799	0.0197
Pre 3	1642	2.63	3.00	0.908	0.0224



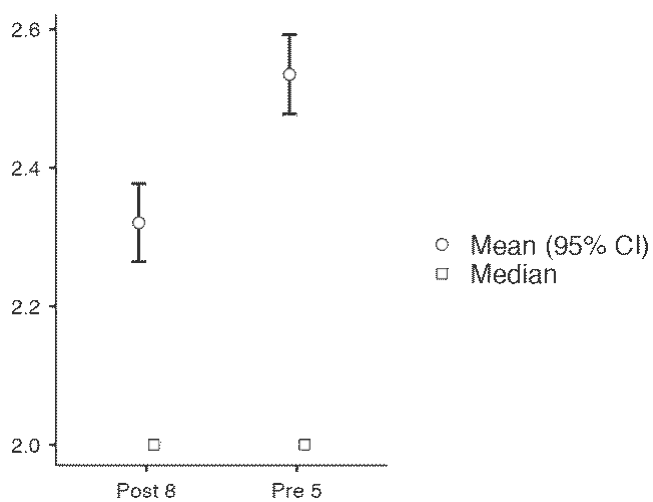
Descriptives

	N	Mean	Median	SD	SE
Post 6	1641	2.95	3	1.04	0.0256
Pre 4	1641	3.15	3	1.03	0.0255



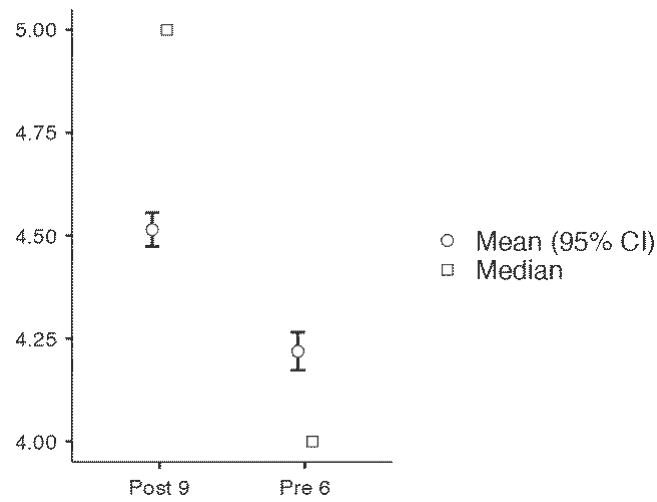
Descriptives

	N	Mean	Median	SD	SE
Post 7	1643	2.32	2	1.17	0.0288
Pre 5	1643	2.53	2	1.19	0.0293



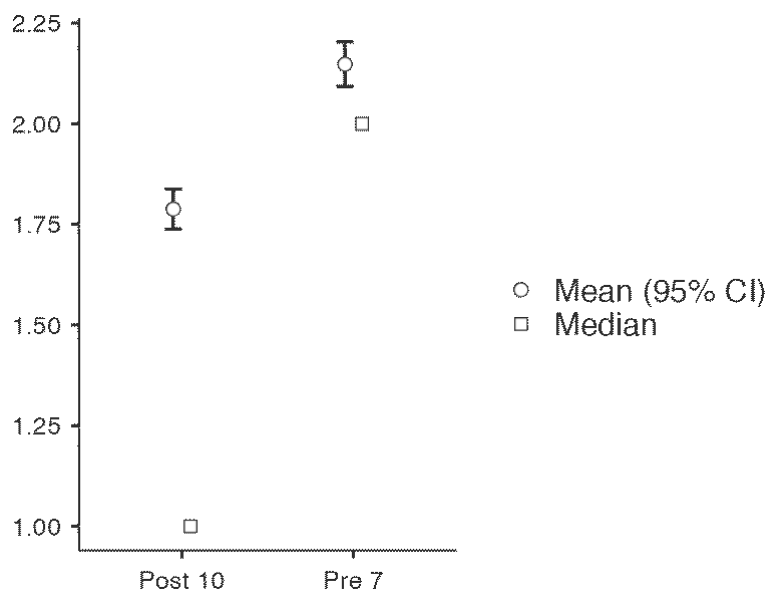
Descriptives

	N	Mean	Median	SD	SE
Post 8	1642	4.51	5.00	0.849	0.0210
Pre 6	1642	4.22	4.00	0.953	0.0235



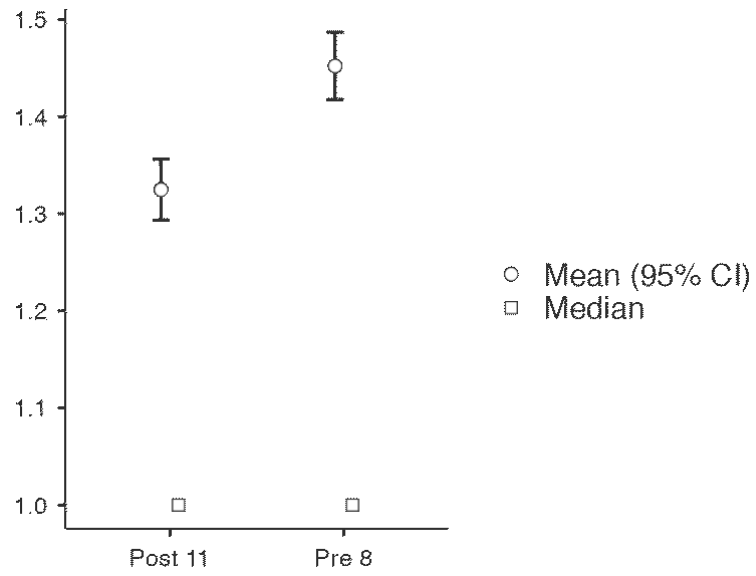
Descriptives

	N	Mean	Median	SD	SE
Post 9	1597	1.79	1	1.02	0.0255
Pre 7	1597	2.15	2	1.12	0.0281



Descriptives

	N	Mean	Median	SD	SE
Post 10	1601	1.32	1	0.641	0.0160
Pre 8	1601	1.45	1	0.710	0.0177



Příloha 4

Repeated Measures ANOVA a Post hoc testy (efekt programu v závislosti na proměnných respondentů)

Vyhledání pomoci

Within Subjects Effects

	Sum of Squares	df	Mean Square	F	p	η^2_G
Vyhledání pomoci	18.157	1	18.157	144.41	< .001	0.037
Vyhledání pomoci * Pohlaví	0.397	2	0.199	1.58	0.206	0.001
Residual	206.707	1644	0.126			

Note. Type 3 Sums of Squares

Between Subjects Effects

	Sum of Squares	df	Mean Square	F	p	η^2_G
Pohlaví	1.18	2	0.592	3.67	0.026	0.003
Residual	264.76	1644	0.161			

Note. Type 3 Sums of Squares

Within Subjects Effects

	Sum of Squares	df	Mean Square	F	p	η^2_G
vyhledání pomoci	54.82169	1	54.82169	437.6829	< .001	0.105
vyhledání pomoci * Věk	0.00701	1	0.00701	0.0560	0.813	0.000
Residual	204.54039	1633	0.12525			

Note. Type 3 Sums of Squares

Between Subjects Effects

	Sum of Squares	df	Mean Square	F	p	η^2_G
Věk	0.0690	1	0.0690	0.428	0.513	0.000
Residual	263.3347	1633	0.1613			

Note. Type 3 Sums of Squares

Psychohygiena

Within Subjects Effects

	Sum of Squares	df	Mean Square	F	p	η^2_G
Psychohygiena	68.40	1	68.398	154.97	< .001	0.028
Psychohygiena * Pohlaví	1.27	2	0.637	1.44	0.236	0.001
Residual	720.29	1632	0.441			

Note. Type 3 Sums of Squares

Between Subjects Effects

	Sum of Squares	df	Mean Square	F	p	η^2_G
Pohlaví	7.82	2	3.91	3.85	0.021	0.003
Residual	1657.02	1632	1.02			

Note. Type 3 Sums of Squares

Post Hoc Comparisons - Pohlaví

Comparison							
Pohlaví	Pohlaví	Mean Difference	SE	df	t	$p_{\text{bonferroni}}$	
M	- Ž	-0.0763	0.0358	1632	-2.13	0.100	
	- J	-0.2525	0.1201	1632	-2.10	0.107	
Ž	- J	-0.1762	0.1196	1632	-1.47	0.423	

Within Subjects Effects

	Sum of Squares	df	Mean Square	F	p	η^2_G
Psychohygiena	312.45	1	312.454	710.13	< .001	0.115
Psychohygiena * Pre 1 ANO	1.20	1	1.205	2.74	0.098	0.001
Residual	721.16	1639	0.440			

Note. Type 3 Sums of Squares

Between Subjects Effects

	Sum of Squares	df	Mean Square	F	p	η^2_G
Pre 1 ANO	1.28	1	1.28	1.25	0.263	0.001
Residual	1677.80	1639	1.02			

Between Subjects Effects

	Sum of Squares	df	Mean Square	F	p	η^2_G
--	-----------------------	-----------	--------------------	----------	----------	------------------------------

Note. Type 3 Sums of Squares

Within Subjects Effects

	Sum of Squares	df	Mean Square	F	p	η^2_G
Psychohygiena	225.1697	1	225.1697	510.6931	< .001	0.087
Psychohygiena * Věk	0.0217	1	0.0217	0.0493	0.824	0.000
Residual	714.2742	1620	0.4409			

Note. Type 3 Sums of Squares

Between Subjects Effects

	Sum of Squares	df	Mean Square	F	p	η^2_G
Věk	0.0886	1	0.0886	0.0872	0.768	0.000
Residual	1646.4959	1620	1.0164			

Note. Type 3 Sums of Squares

Pravidelná péče

Within Subjects Effects

	Sum of Squares	df	Mean Square	F	p	η^2_G
Pravidelná péče	215.37	1	215.367	395.116	< .001	0.072
Pravidelná péče * Pohlaví	1.05	2	0.525	0.963	0.382	0.000
Residual	888.47	1630	0.545			

Note. Type 3 Sums of Squares

Between Subjects Effects

	Sum of Squares	df	Mean Square	F	p	η^2_G
Pohlaví	3.27	2	1.64	1.41	0.245	0.001
Residual	1895.06	1630	1.16			

Note. Type 3 Sums of Squares

Post Hoc Comparisons - Pohlaví

Comparison		Mean Difference	SE	df	t	p _{bonferroni}
Pohlaví	Pohlaví					
M	- Ž	-0.0234	0.0383	1630	-0.611	1.000
	- J	-0.2136	0.1302	1630	-1.640	0.303
Ž	- J	-0.1901	0.1297	1630	-1.466	0.428

Within Subjects Effects

	Sum of Squares	df	Mean Square	F	p	η^2_G
Pravidelná péče	1062.055	1	1062.055	1940.840	< .001	0.275
Pravidelná péče * Pre 1 ANO	0.432	1	0.432	0.789	0.374	0.000
Residual	895.790	1637	0.547			

Note. Type 3 Sums of Squares

Between Subjects Effects

	Sum of Squares	df	Mean Square	F	p	η^2_G
Pre 1 ANO	0.532	1	0.532	0.457	0.499	0.000
Residual	1903.893	1637	1.163			

Note. Type 3 Sums of Squares

Svěření se

Within Subjects Effects

	Sum of Squares	df	Mean Square	F	p	η^2_G
Svěření se	5.916	1	5.916	11.608	< .001	0.001
Svěření se * Pohlaví	0.578	2	0.289	0.567	0.567	0.000
Residual	831.815	1632	0.510			

Note. Type 3 Sums of Squares

Between Subjects Effects

	Sum of Squares	df	Mean Square	F	p	η^2_G
Pohlaví	39.9	2	19.93	8.90	< .001	0.009
Residual	3653.5	1632	2.24			

Note. Type 3 Sums of Squares

Post Hoc Comparisons - Pohlaví

Comparison							
Pohlaví	Pohlaví	Mean Difference	SE	df	t	P _{bonferroni}	
M	- Ž	-0.173	0.0532	1632	-3.26	0.003	
	- J	-0.567	0.1783	1632	-3.18	0.005	
Ž	- J	-0.394	0.1776	1632	-2.22	0.080	

Within Subjects Effects

	Sum of Squares	df	Mean Square	F	p	η^2_G
Svěření se	37.782	1	37.782	74.152	<.001	0.008
Svěření se * Pre 1 ANO	0.355	1	0.355	0.697	0.404	0.000
Residual	835.630	1640	0.510			

Note. Type 3 Sums of Squares

Between Subjects Effects

	Sum of Squares	df	Mean Square	F	p	η^2_G
Pre 1 ANO	0.00631	1	0.00631	0.00279	0.958	0.000
Residual	3706.38985	1640	2.25999			

Note. Type 3 Sums of Squares

Within Subjects Effects

	Sum of Squares	df	Mean Square	F	p	η^2_G
Svěření se	27.5038	1	27.5038	54.215	<.001	0.006
Svěření se * Věk	0.0608	1	0.0608	0.120	0.729	0.000
Residual	822.3446	1621	0.5073			

Note. Type 3 Sums of Squares

Between Subjects Effects

	Sum of Squares	df	Mean Square	F	p	η^2_G
Věk	0.807	1	0.807	0.358	0.550	0.000
Residual	3657.457	1621	2.256			

Note. Type 3 Sums of Squares

Izolace

Within Subjects Effects

	Sum of Squares	df	Mean Square	F	p	η^2_G
Izolace	21.41	1	21.406	62.67	< .001	0.009
Izolace * Pohlaví	1.83	2	0.917	2.69	0.068	0.001
Residual	557.07	1631	0.342			

Note. Type 3 Sums of Squares

Between Subjects Effects

	Sum of Squares	df	Mean Square	F	p	η^2_G
Pohlaví	204	2	102.16	88.3	< .001	0.077
Residual	1888	1631	1.16			

Note. Type 3 Sums of Squares

Within Subjects Effects

	Sum of Squares	df	Mean Square	F	p	η^2_G
Izolace	53.1739	1	53.1739	155.2203	< .001	0.020
Izolace * Věk	0.0310	1	0.0310	0.0905	0.764	0.000
Residual	555.6488	1622	0.3426			

Note. Type 3 Sums of Squares

Sezení v lavici

Within Subjects Effects

	Sum of Squares	df	Mean Square	F	p	η^2_G
Sezení v lavici	15.605	1	15.605	33.806	< .001	0.005
Sezení v lavici * Pohlaví	0.270	2	0.135	0.292	0.747	0.000
Residual	732.560	1587	0.462			

Note. Type 3 Sums of Squares

Between Subjects Effects

	Sum of Squares	df	Mean Square	F	p	η^2_G
Pohlaví	242	2	120.79	71.5	< .001	0.066
Residual	2682	1587	1.69			

Note. Type 3 Sums of Squares

Within Subjects Effects

	Sum of Squares	df	Mean Square	F	p	η^2_G
Sezení v lavici	66.153	1	66.153	142.524	< .001	0.018
Sezení v lavici * Věk	0.411	1	0.411	0.886	0.347	0.000
Residual	731.503	1576	0.464			

Note. Type 3 Sums of Squares

Between Subjects Effects

	Sum of Squares	df	Mean Square	F	p	η^2_G
Věk	11.7	1	11.75	6.46	0.011	0.003
Residual	2865.4	1576	1.82			

Note. Type 3 Sums of Squares

Přátelství

Within Subjects Effects

	Sum of Squares	df	Mean Square	F	p	η^2_G
Ukončení přátelství	9.8138	1	9.8138	57.123	< .001	0.007
Ukončení přátelství* Věk	0.0782	1	0.0782	0.455	0.500	0.000
Residual	271.2716	1579	0.1718			

Note. Type 3 Sums of Squares

Between Subjects Effects

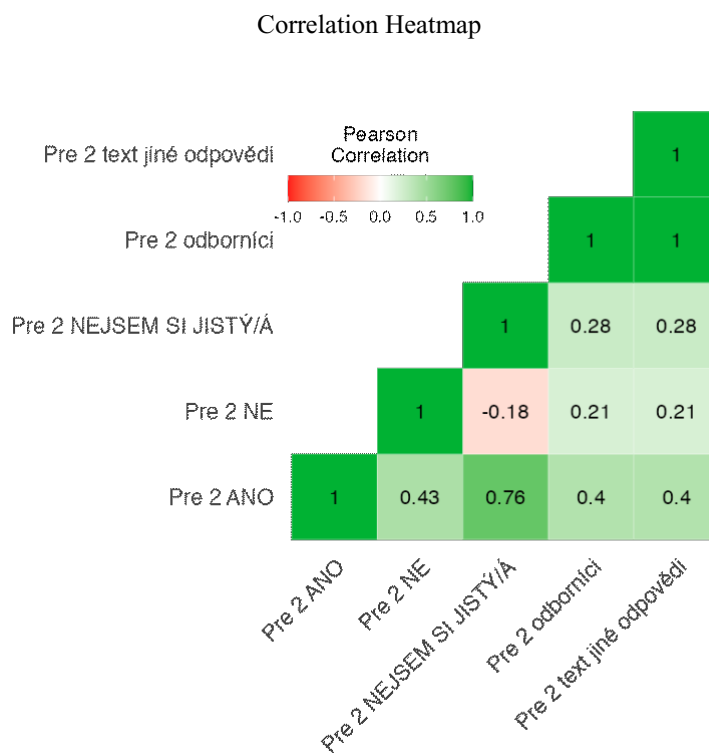
	Sum of Squares	df	Mean Square	F	p	η^2_G
Věk	1.57	1	1.566	2.15	0.143	0.001
Residual	1152.17	1579	0.730			

Note. Type 3 Sums of Squares

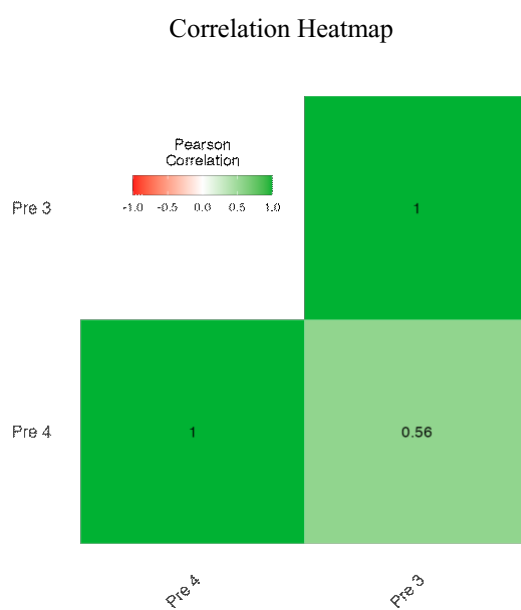
Příloha 5

Vnitřní konzistence dotazníku

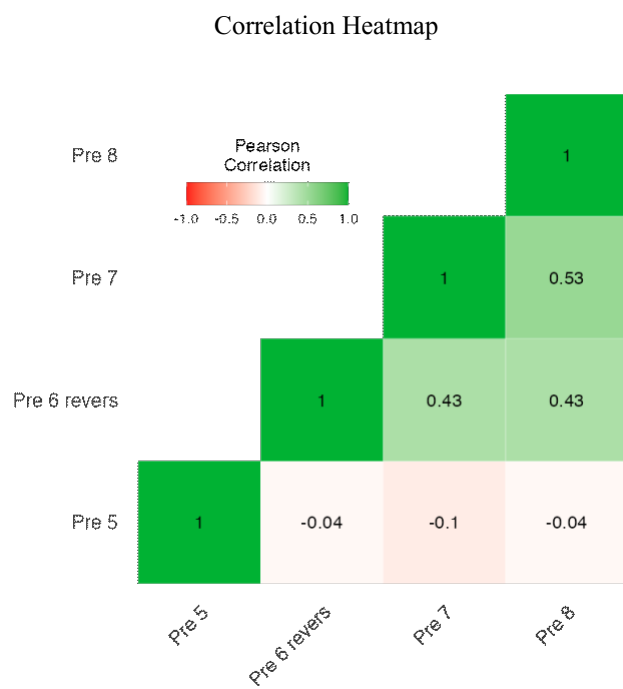
(1) Vyhledání odborné pomoci



(2) Zásady psychohygieny



(3) Destigmatizace osob s duševním onemocněním



Příloha 6

Postojový dotazník

Vstupní dotazník poskytnutý studentům před zahájením programu – tvrzení:

Pre 1: Setkal/a ses někdy s duševním onemocněním u sebe nebo u některého z tvých blízkých?

Pre 2: Pokud by ses sám/a potýkal/a s psychickým problémem, věděl/a bys, kde můžeš vyhledat pomoc?

– Pokud ano, na koho by ses obrátila?

Pre 3: Vím, jak bych měl/a správně pečovat o své duševní zdraví?

Pre 4: Pravidelně se starám o své duševní zdraví?

Pre 5: Kdybych se necítil/a psychicky dobře, nebál/a bych se svěřit někomu, kdo by mi mohl pomoci?

Pre 6: Lidé s duševním onemocněním by měli být od zbytku společnosti izolováni?

Pre 7: Nevadilo by mi sedět v lavici vedle někoho, s duševním onemocněním?

Pre 8: Pokračoval/a bych v přátelství s někým, u koho by se objevilo duševní onemocnění?

Zpětnovazební dotazník poskytnutý studentům po realizaci programu – tvrzení:

Post 1: Dozvěděl/a ses dnes něco nového?

Post 2: Jak hodnotíš workshop?

Post 3: Změnil se nějak tvůj pohled na lidi s duševním onemocněním?

– Pokud ano, jak?

Post 4: Pokud by ses sám/a potýkal/a s psychickým problémem, věděl/a bys, kde můžeš vyhledat pomoc?

Post 5: Vím, jak bych měl/a správně pečovat o své duševní zdraví?

Post 6: Pravidelně se starám o své duševní zdraví?

Post 7: Kdybych se necítil/a psychicky dobře, nebál/a bych se svěřit někomu, kdo by mi mohl pomoci?

Post 8: *Lidé s duševním onemocněním by měli být od zbytku společnosti izolováni?*

Post 9: *Nevadilo by mi sedět v lavici vedle někoho, s duševním onemocněním?*

Post 10: *Pokračoval/a bych v přátelství s někým, u koho by se objevilo duševní onemocnění?*