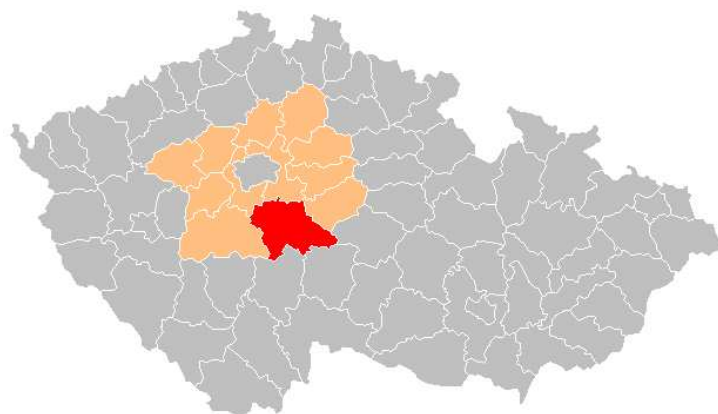


Příloha 1 – Obrazová příloha, tabulky a grafy



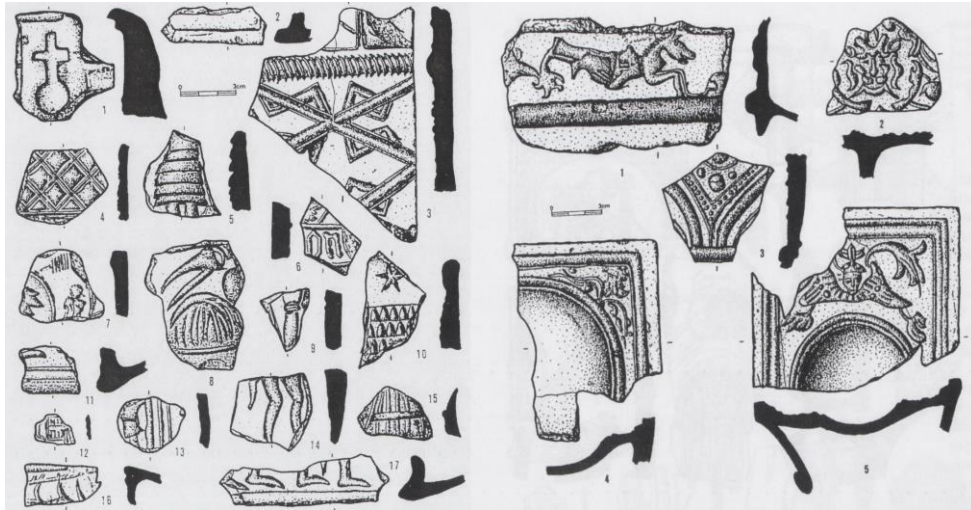
Obr. 1



Obr. 2



Obr. 3



Obr. 4



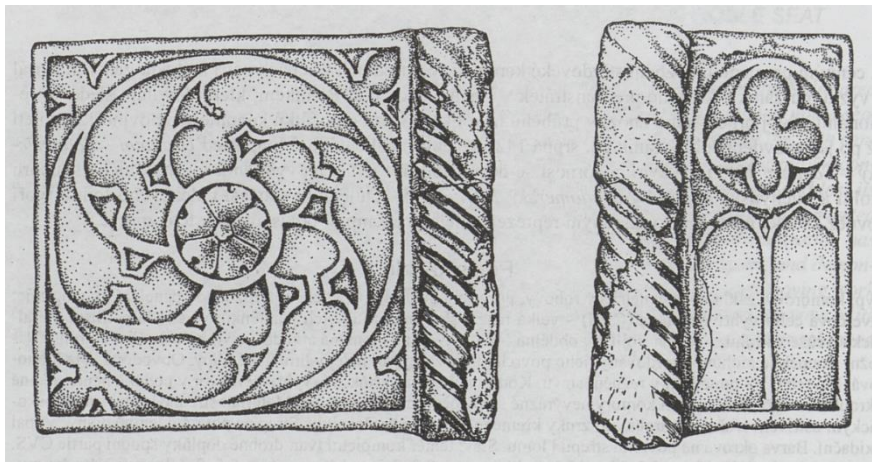
Obr. 5



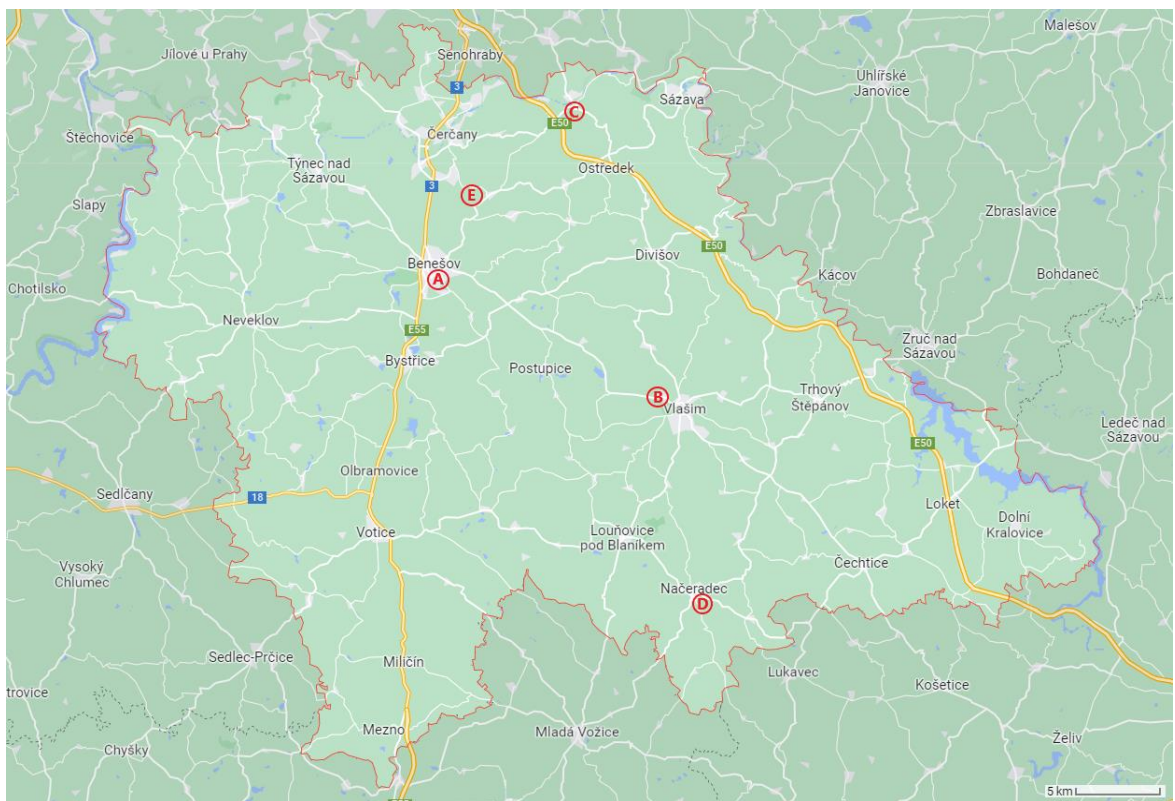
Obr. 6



Obr. 7



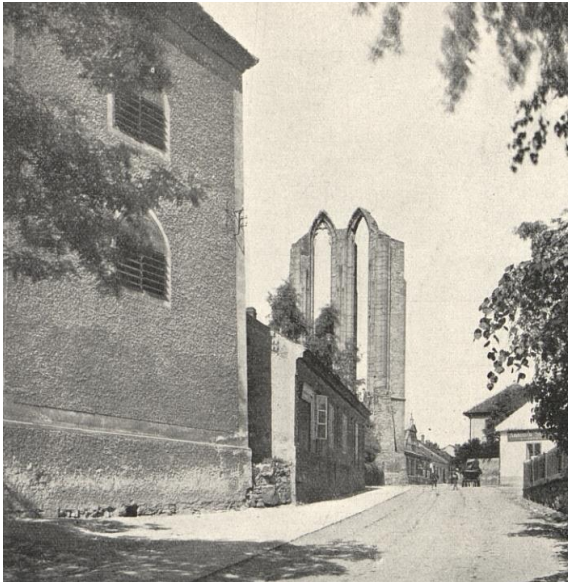
Obr. 8



Obr. 9



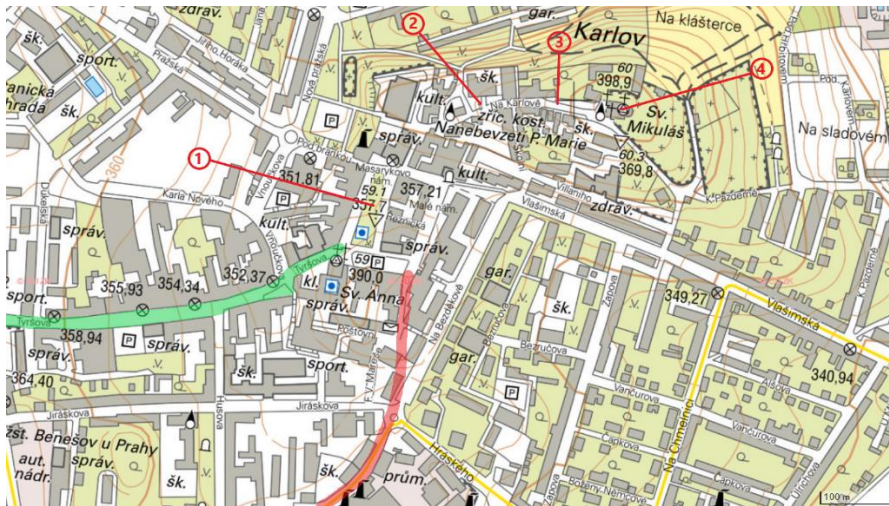
Obr. 10



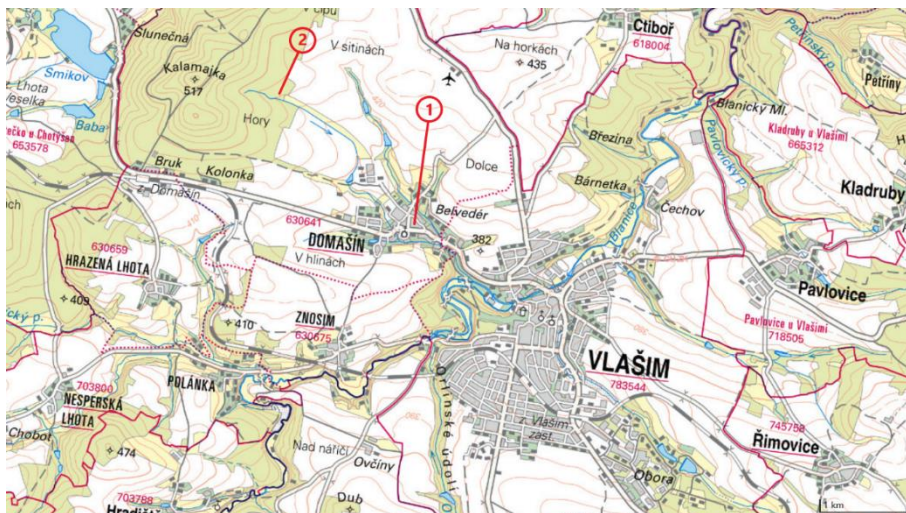
Obr. 11



Obr. 12



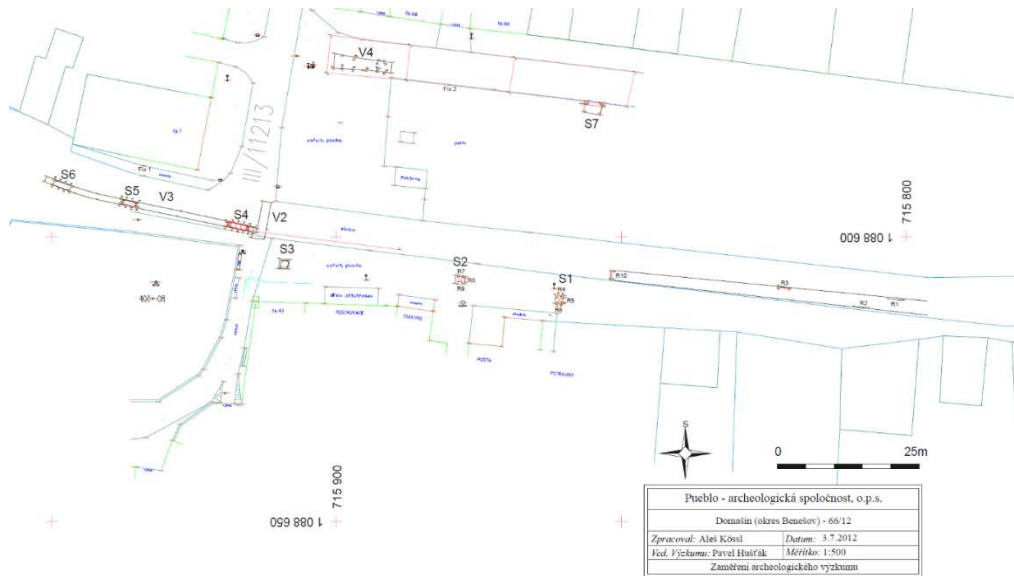
Obr. 13



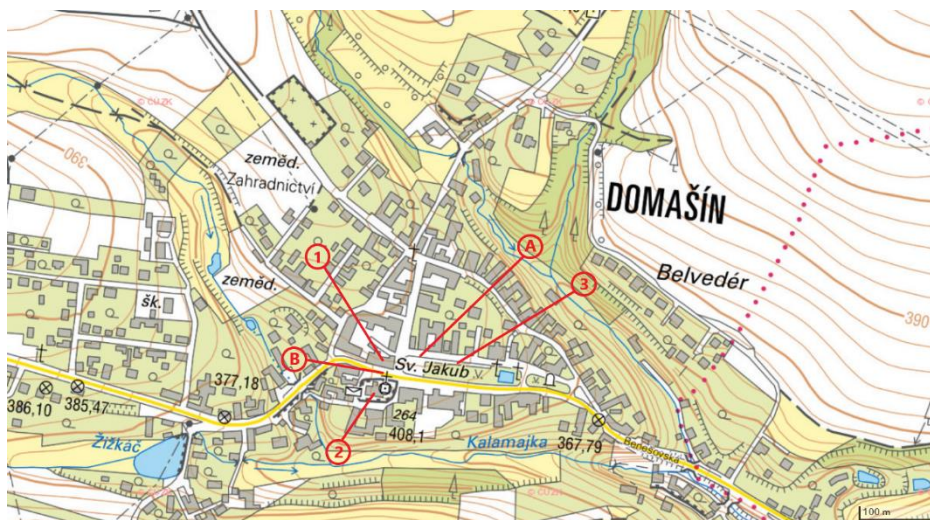
Obr. 14



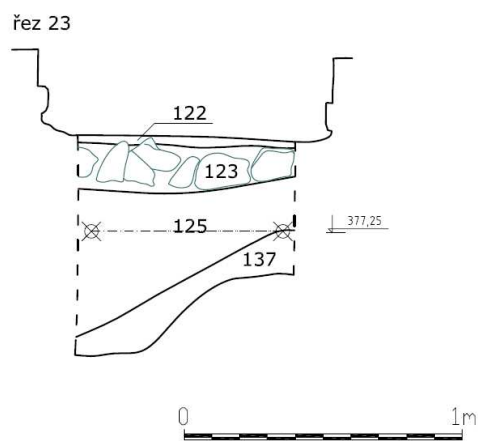
Obr. 15



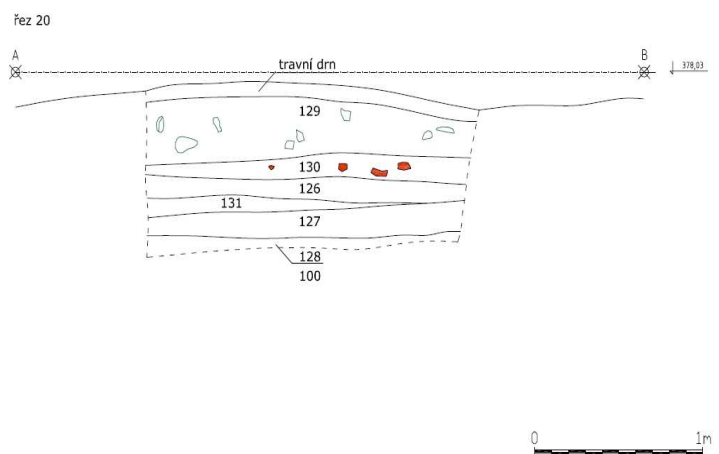
Obr. 16



Obr. 17



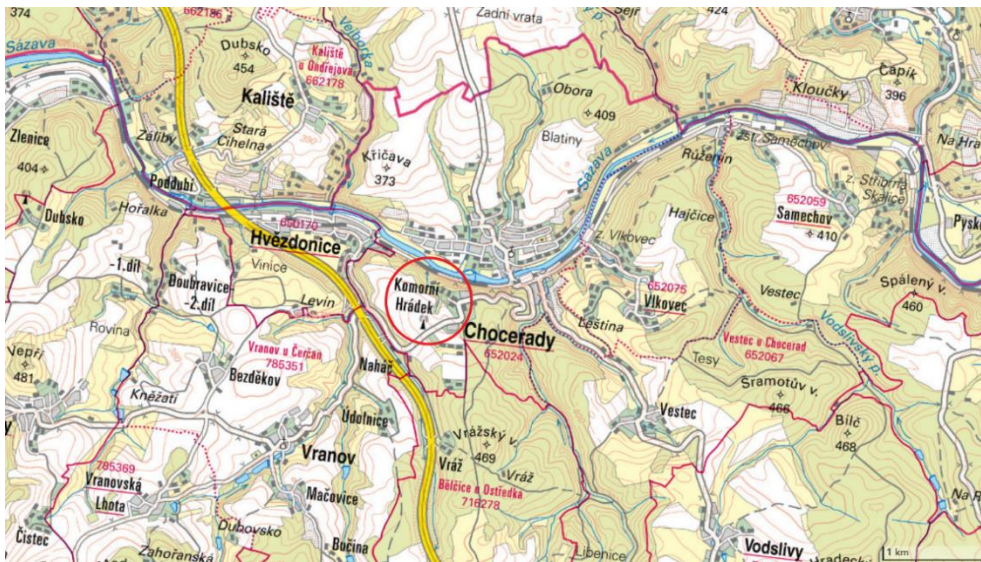
Obr. 18



Obr. 19



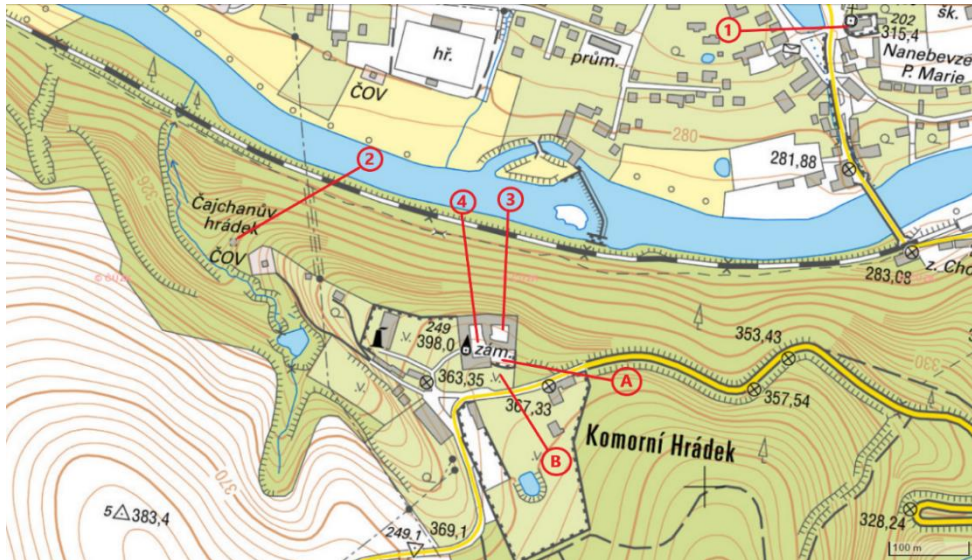
Obr. 20



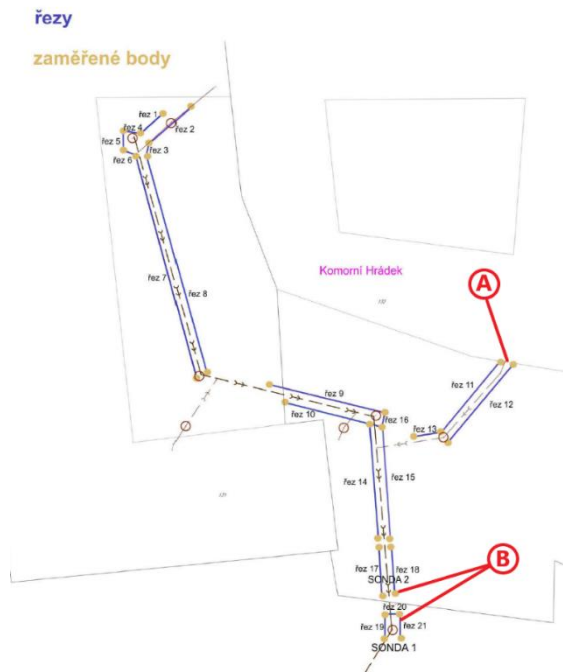
Obr. 21



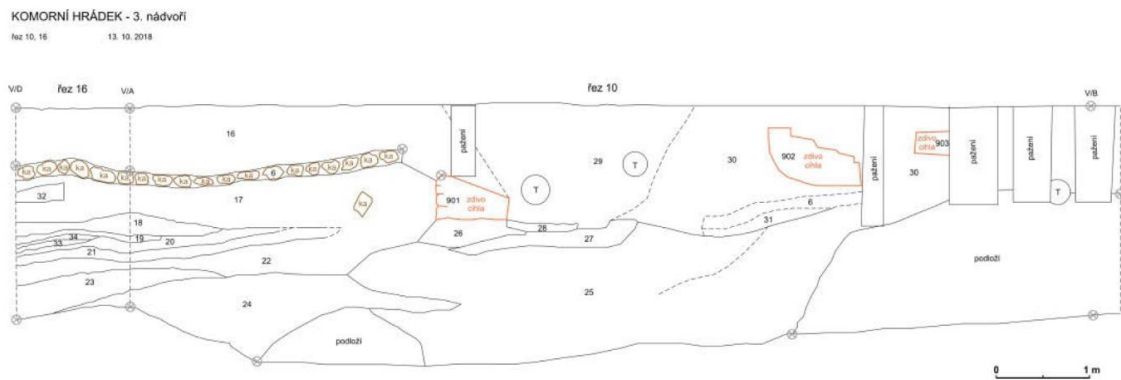
Obr. 22



Obr. 23



Obr. 24

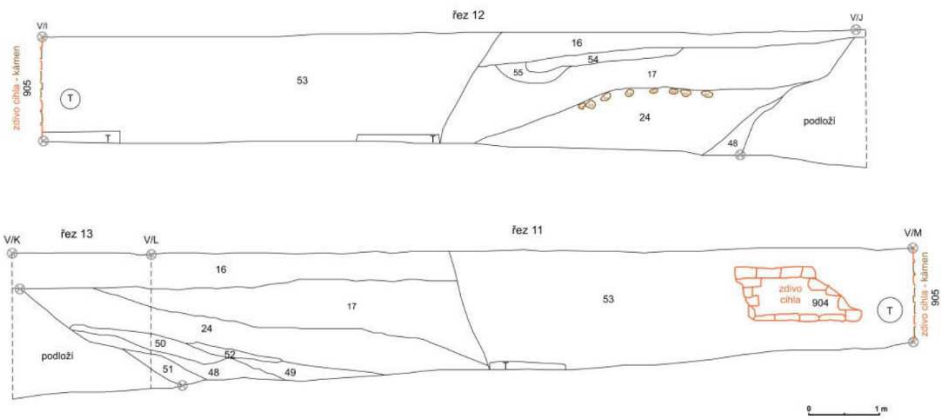


Obr. 25

KOMORNÍ HRÁDEK - 3. nádvoří

řez 11, 12, 13

1. 11. 2018

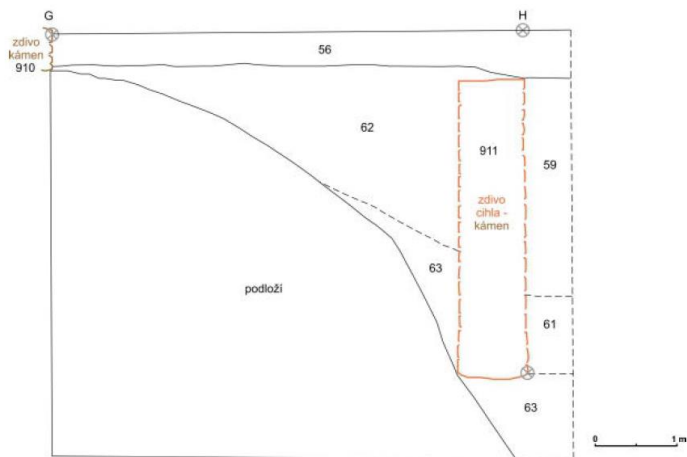


Obr. 26

KOMORNÍ HRÁDEK - jižní předpolí

SONDA 2 - řez 18

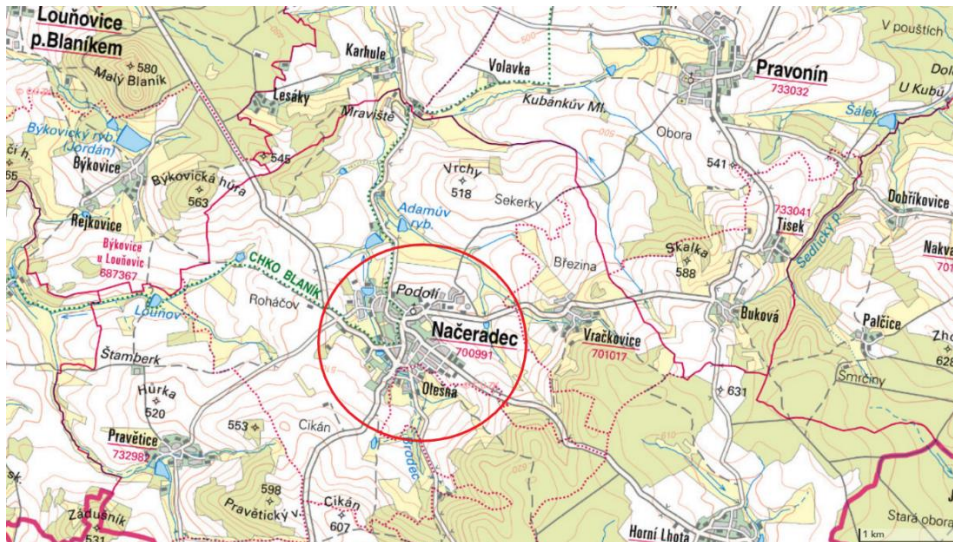
22. 10. 2018



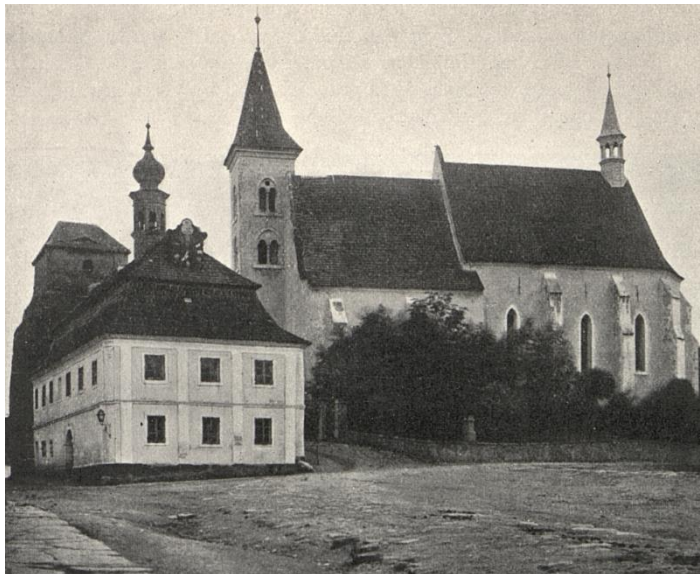
Obr. 27



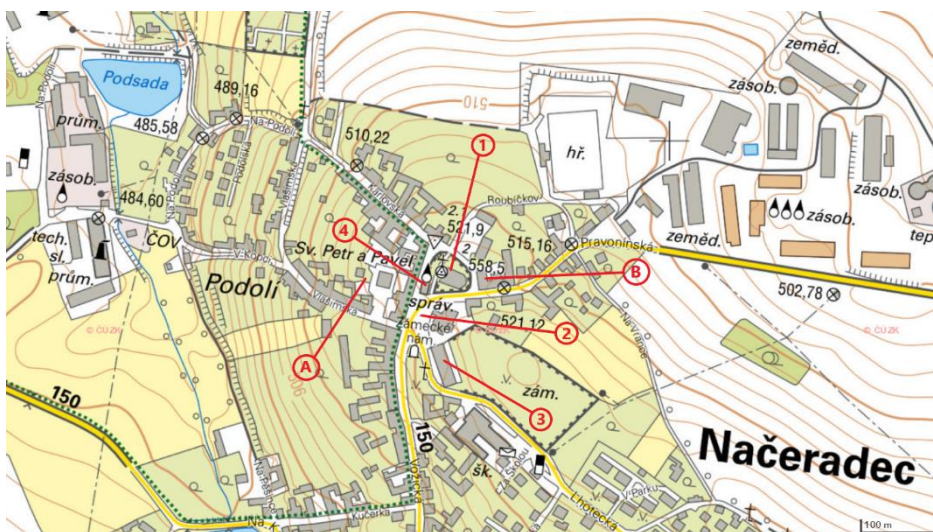
Obr. 28



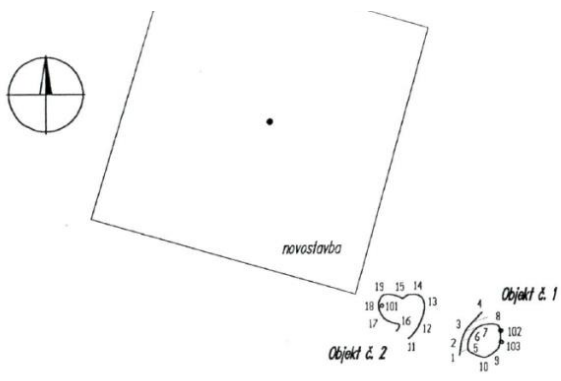
Obr. 29



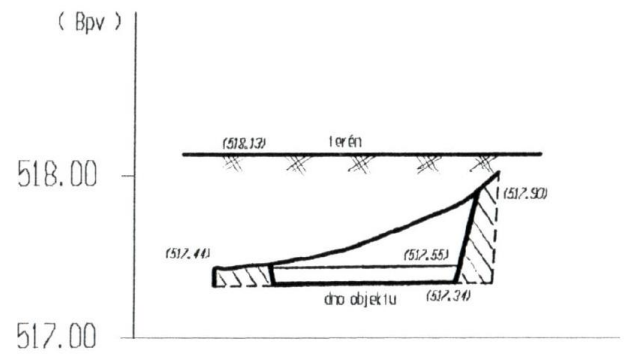
Obr. 30



Obr. 31



Obr. 32



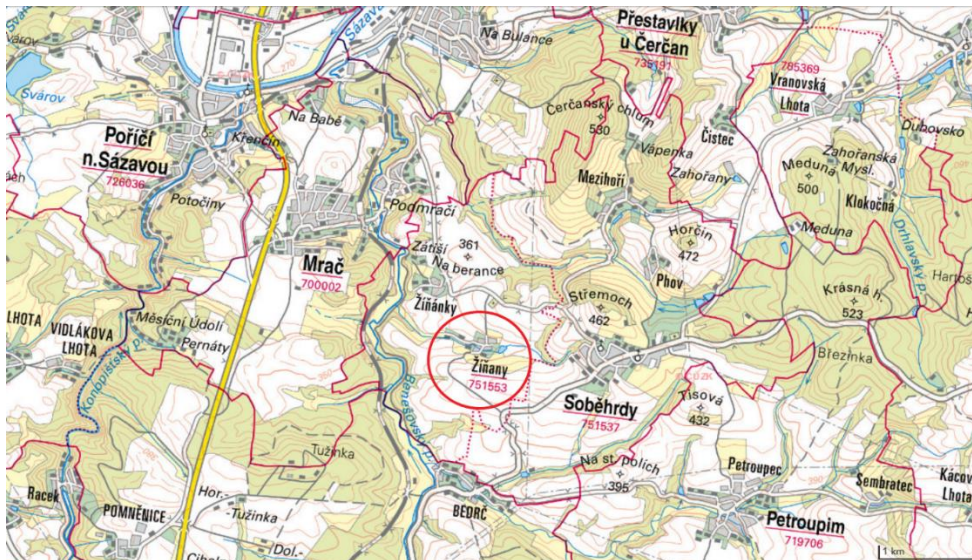
Obr. 33



Obr. 34



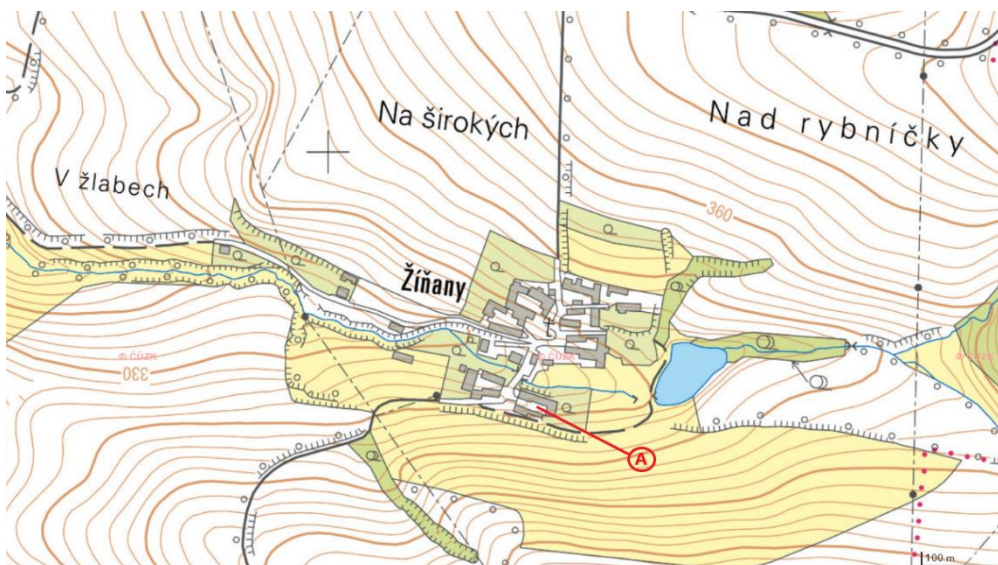
Obr. 35



Obr. 36



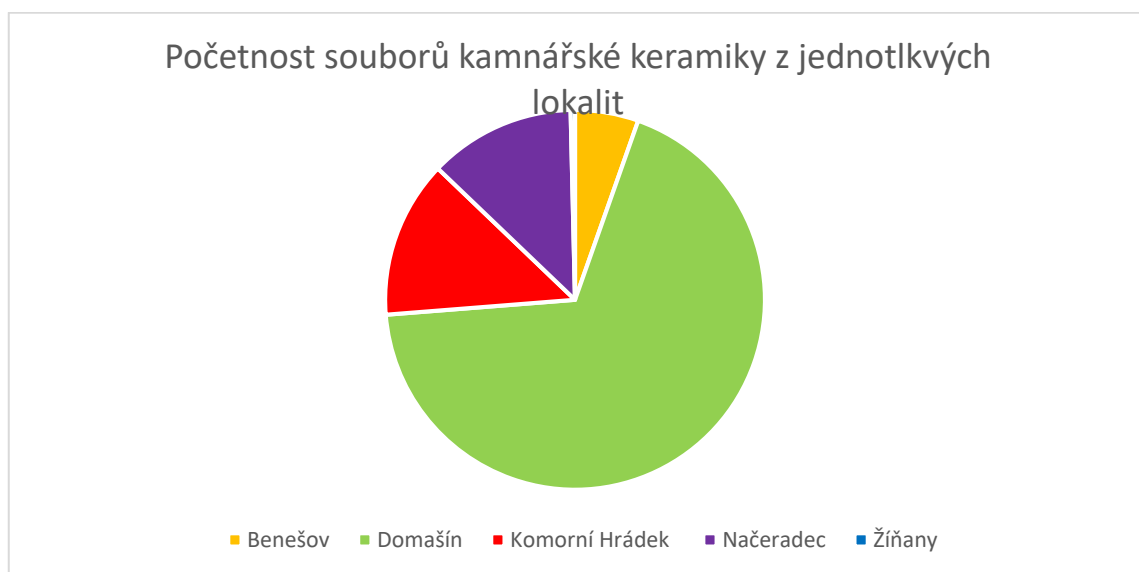
Obr. 37



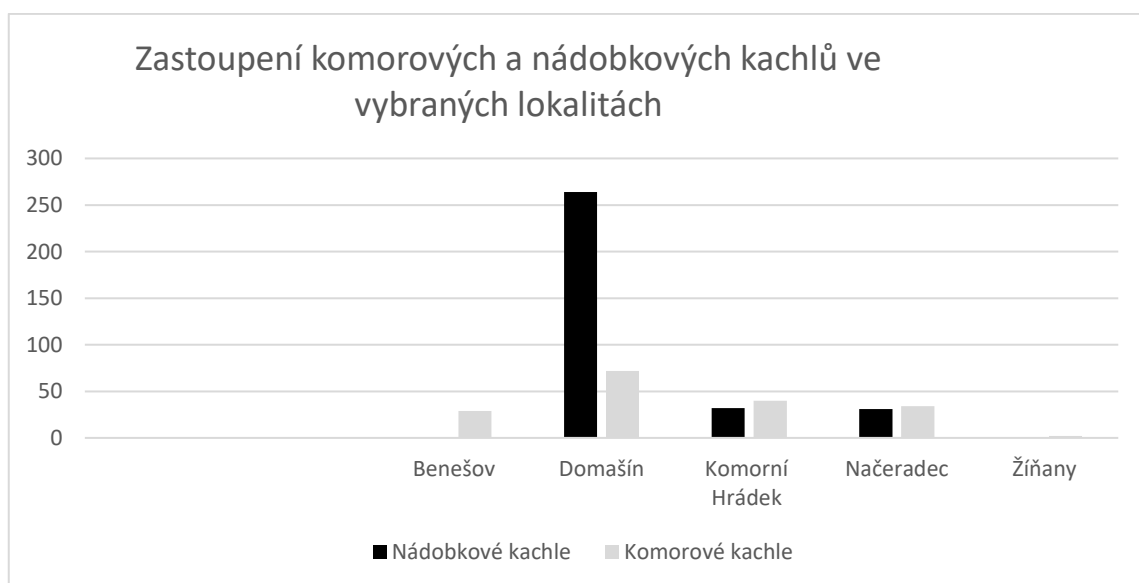
Obr. 38

Lokalita	Nádobkové kachle	Komorové kachle	Jiné	Neurčitelné	Celkem kachlů
Benešov	0	29	0	0	29
Domašín	264	72	0	31	367
Komorní Hrádek	32	40	0	0	72
Načeradec	31	34	2	0	67
Žižany	0	2	0	0	2
Celkem	327	177	2	31	537

Tab. 1

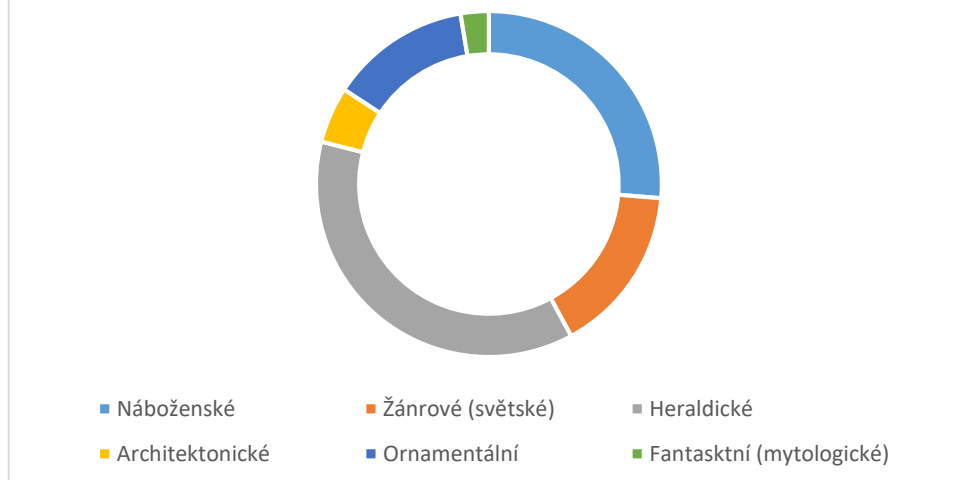


Graf 1



Graf 2

Celkové zastoupení určitelných motivů ČVS



Graf 3

Příloha 2 – Katalog komorových kachlů

Legenda

Lokalita (kód)

Pořadové katalogové číslo (v textu zkratka kat. č.)

1. Údaj o zachovalosti; metrické údaje v mm (šířka x výška)
2. Název scény nebo stručný popis reliéfu na ČVS
3. Typ okrajové lišty
4. Barva keramické hmoty
5. Charakter keramické hmoty
6. Údaj k procesu výroby a využití kachle
7. Stavebně-technologický údaj
8. Povrchová úprava
9. Datování – slohové (G – gotika, PG – pozdní gotika, RR raná renesance, R – renesance), případně časové upřesnění
10. Nálezové okolnosti; evidence a uložení
11. Doplnující informace, analogie, literatura

Benešov (kód B)

- Náboženské motivy

Kat. č. B.01

1. Částečně, ČVS; 100 x 100; 2. **Hlava proroka** (tvoří celek s inv. č. 100141); 3. –; 4. Cihlově oranžová; 5. Keramická hlína s jemným a středně hrubým ostřivem; 6. –, vnitřek ČVS očazen; 7. Řadový; 8. Režná; 9. PG/RR, přelom 15. a 16. století; 10. Benešov, Zámecká ulice čp. 232; inv. č. 105555, Starý fond – Muzeum Podblanicka; 11. *Analogie*: hrad Lipnice (Pavlík – Vitanovský 2004, s. 195, 325, č. 77); hrad Lopata (Pavlík – Vitanovský 2004, s. 196, 325, č. 78)

Kat. č. B.02

1. Částečně, ČVS; 135 x 130; 2. **Tělo proroka a nápisová páska** – přesně nečitelná (tvoří celek s inv. č. 105555); 3. –; 4. Cihlově oranžová; 5. Keramická hlína s jemným a středně hrubým ostřivem; 6. –, vnitřek ČVS očazen; 7. Řadový; 8. Režná; 9. PG/RR, přelom 15. a 16. století; 10. Benešov, Zámecká ulice čp. 232; inv. č. 100141, Starý fond – Muzeum Podblanicka; 11. *Analogie*: hrad Lipnice (Pavlík – Vitanovský 2004, s. 195, 325, č. 77); hrad Lopata (Pavlík – Vitanovský 2004, s. 196, 325, č. 78)

Kat. č. B.03

1. Částečně, ČVS; 100 x 170; 2. **Prorok s nápisovou páskou** – přesně nečitelná; 3. –; 4. Cihlově oranžová; 5. Keramická hlína s jemným a středně hrubým ostřivem; 6. –, vnitřek ČVS očazen; 7. Řadový; 8. Režná; 9. PG/RR, přelom 15. a 16. století; 10. Benešov, Zámecká ulice čp. 232; inv. č. 100138, Starý fond – Muzeum Podblanicka; 11. *Analogie*: Kutná Hora, Hradec Králové (Hazlbauer 1998, 81; Pavlík – Vitanovský 2004, s. 196, 325; č. 82)

Kat. č. B.04

1. Částečně, ČVS, okrajová lišta, komora; 145 x 111; 2. **Prorok s nápisovou páskou – Ezechiel (?)**; 3. Jednoduchá, hranolovitá se zploštělou vnitřní hranou; 4. Cihlově oranžová; 5. Keramická hlína s jemným a středně hrubým ostřivem; 6. –, vnitřek ČVS očazen, stopy očazení na lomech střepu a na vnějším plášti komory; 7. Řadový; 8. Režná; 9. PG/RR, přelom 15. a 16. století; 10. Benešov, Zámecká ulice čp. 232; inv. č. 106022, Starý fond – Muzeum Podblanicka; 11. *Analogie*: Kutná Hora (Hazlbauer 1998, 78; Pavlík – Vitanovský 2004, s. 196, 325, č. 79)

Kat. č. B.05

1. Částečně, ČVS, okrajová lišta, komora; 190 x 140; 2. **Prorok (po ramena) s nápisovou páskou – Ezechiel (?)**; 3. Jednoduchá, hranolovitá se zaoblenou vnitřní stranou; 4. Cihlově oranžová; 5. Keramická hlína s jemným a středně hrubým ostřivem; 6. –, vnitřek ČVS očazen; 7. Řadový; 8. Režná; 9. PG/RR, přelom 15. a 16. století; 10. Benešov, Zámecká ulice čp. 232; inv. č. 105557, Starý fond – Muzeum Podblanicka; 11. *Analogie*: Kutná Hora (Hazlbauer 1998, 78; Pavlík – Vitanovský 2004, s. 196, 325, č. 79)

Kat. č. B.06

1. Částečně, ČVS, okrajová lišta, komora; 100 x 145; 2. **Prorok (hlava, ruka) a nápisová páska – Daniel (?)** (tvoří celek s inv. č. 105560); 3. Jednoduchá, hranolovitá zahrocená se zaoblenou vnitřní stranou; 4. Cihlově oranžová; 5. Keramická hlína s jemným a středně hrubým ostřivem; 6. Viditelné stopy lepení ČVS na komoru, vnitřek ČVS a komory očazen; 7. Řadový; 8. Režná; 9. PG/RR, přelom 15. a 16. století; 10. Benešov, Zámecká ulice čp. 232; inv. č. 105558, Starý

fond – Muzeum Podblanicka; **11.** *Analogie: Kutná Hora (Hazlbauer 1998, 74; Pavlík – Vitanovský 2004, s. 195, 324, č. 75)*

Kat. č. B.07

1. Částečně, ČVS, okrajová lišta, komora; 110 x 195; **2.** *Prorok* (hlava, ruka) *a nápisová páska – Daniel (?)* (tvoří celek s inv. č. 105558); **3.** Jednoduchá, hranolovitá zahrocená se zaoblenou vnitřní stranou; **4.** Cihlově oranžová; **5.** Keramická hlína s jemným a středně hrubým ostřivem; **6.** Viditelné stopy lepení ČVS na komoru, částečně dochovaný úchyťový otvor v plášti komory, vnitřek ČVS a komory očazen; **7.** Řadový; **8.** Režná; **9.** PG/RR, přelom 15. a 16. století; **10.** Benešov, Zámecká ulice čp. 232; inv. č. 105560, Starý fond – Muzeum Podblanicka; **11.** *Analogie: Kutná Hora (Hazlbauer 1998, 74; Pavlík – Vitanovský 2004, s. 195, 324, č. 75)*

Kat. č. B.08

1. Částečně, ČVS, okrajová lišta, komora; 95 x 70; **2.** Fragment nápisové pásky – *motiv proroka (?)*; **3.** Jednoduchá, hranolovitá se zaoblenou vnitřní stranou; **4.** Cihlově oranžová; **5.** Keramická hlína s jemným a středně hrubým ostřivem; **6.** Viditelné stopy lepení ČVS na komoru, vnitřek ČVS a komory očazen, stopy po očazení na lomu střepe a okrajové části ČVS; **7.** Řadový; **8.** Režná; **9.** PG/RR, přelom 15. a 16. století; **10.** Benešov, Zámecká ulice čp. 232; inv. č. 522, Starý fond – Muzeum Podblanicka; **11.** –

Kat. č. B.09

1. Částečně, ČVS, okrajová lišta, komora; 50 x 110; **2.** Nápisová páska – přesně nečitelná – *motiv proroka (?)*; **3.** Jednoduchá, hranolovitá se zahrocením; **4.** Cihlově oranžová; **5.** Keramická hlína s jemným a středně hrubým ostřivem; **6.** –, vnitřek ČVS a komory očazen; **7.** Řadový; **8.** Režná; **9.** PG/RR, přelom 15. a 16. století; **10.** Benešov, Zámecká ulice čp. 232; inv. č. 105559, Starý fond – Muzeum Podblanicka; **11.** –

Kat. č. B.10

1. Částečně, ČVS; 75 x 85; **2.** Hlava proroka (?) – *motiv proroka (?)*; **3.** –; **4.** Cihlově oranžová; **5.** Keramická hlína s jemným a středně hrubým ostřivem; **6.** –, vnitřek ČVS a komory očazen **7.** Řadový; **8.** Režná; **9.** PG/RR, přelom 15. a 16. století; **10.** Benešov, Zámecká ulice čp. 232; inv. č. 105556, Starý fond – Muzeum Podblanicka; **11.** *Analogie: Kutná Hora (Pavlík – Vitanovský 2004, s. 196, 325, č. 79)*

- **Žánrové (světské) motivy**

Kat. č. B.11

1. Částečně, ČVS; 120 x 150; **2.** Žena s heřínem na hlavě a nemravným gestem – *Žena lehkých mravů*; **3.** –; **4.** Hnědo-oranžová; **5.** Keramická hlína s jemným a středně hrubým ostřivem; **6.** –, bez očazení; **7.** Řadový; **8.** Režná; **9.** PG/RR, přelom 15. a 16. století; **10.** Benešov, (?); inv. č. 100139, Starý fond – Muzeum Podblanicka; **11.** *Analogie: Debř u Mladé Boleslavi (Brych 2004, s. 109, č. 230), hrad Kostelec nad Černými lesy (Pavlík 2017, s. 252, 447, č. 904); město Kutná Hora (Frolík 2003, s. 54–55, č. 81)*

Kat. č. B.12

1. Částečně, ČVS; 70 x 105; **2.** Šlechtična v renesančním oděvu a renesanční architektuře (arkádě), původně *dvojportrét šlechtického páru v renesanční architektuře*; **3.** –; **4.** Cihlově oranžová; **5.** Keramická hlína s jemným a středně hrubým ostřivem; **6.** –, vnitřek ČVS očazen; **7.**

Římsový; **8.** Režná, stopy šedobílého nátěru; **9.** RR, polovina až 2. polovina 16. století; **10.** Benešov, Zámecká ulice čp. 232; inv. č. 105992, Starý fond – Muzeum Podblanicka; **11.** *Analogie*: Praha – Staré Město (*Richterová 1982*, s. 50, 139, tab. 62); Praha – Nové Město (*Brych 1990*, s. 95, č. 220); Pražský hrad – Rajská zahrada (*Brych 1990*, s. 90, č. 208)

- **Heraldické motivy**

Kat. č. B.13

1. Částečně, ČVS; 130 x 135; **2.** *Pětilistá růže ve štítu* (erb pánů z Rožmberka ?); **3.** –; **4.** Hnědo-oranžová; **5.** Keramická hlína s jemným a středně hrubým ostřivem; **6.** –, vnitřek ČVS očazen, stopy očazení na lomech střepe; **7.** Řadový; **8.** Režná; **9.** PG/RR, přelom 15. a 16. století; **10.** Benešov, (?); inv. č. 100111, Starý fond – Muzeum Podblanicka; **11.** *Analogie*: Sedlčany (*Pavlík – Vitanovský 2004*, s. 277, 404–405, č. 942)

Kat. č. B.14

1. Částečně, ČVS, okrajová lišta, komora; 155 x 115; **2.** *Orlice ve štítu* (Moravská orlice x Císařská orlice, erb Kolovratů ?); **3.** Jednoduchá, hranolovitá, masivní; **4.** Cihlově oranžová; **5.** Keramická hlína s jemným a středně hrubým ostřivem; **6.** Viditelné stopy lepení ČVS na komoru, vnitřek ČVS a komory očazen; **7.** Řadový; **8.** Režná; **9.** PG/RR, přelom 15. a 16. století; **10.** Benešov, Zámecká ulice čp. 232; inv. č. 105561, Starý fond – Muzeum Podblanicka; **11.** *Analogie*: Brno (*Pavlík – Vitanovský 2004*, s. 269, č. 855); Hradec Králové (*Pavlík – Vitanovský 2004*, s. 272, č. 890), Neustupov (*Pavlík 2017*, s. 299, 465, č. 1171)

Kat. č. B.15

1. Částečně, ČVS, okrajová lišta, komora; 100 x 100; **2.** *Český korunovaný lev ve štítu*, dolní část (tvoří celek s inv. č. 106002); **3.** Jednoduchá, široká, hranolovitá se zaoblenou vnitřní stranou; **4.** Cihlově oranžová; **5.** Keramická hlína se středně a velmi hrubým ostřivem; **6.** Viditelné stopy lepení ČVS na komoru, vnitřek ČVS a komory očazen; **7.** Řadový; **8.** Režná; **9.** PG/RR, přelom 15. a 16. století; **10.** Benešov, Zámecká ulice čp. 232; inv. č. 105562, Starý fond – Muzeum Podblanicka; **11.** *Analogie*: tvrz Neustupov (*Pavlík 2017*, s. 294, 464, č. 1145)

Kat. č. B.16

1. Částečně, ČVS, okrajová lišta, komora; 90 x 100; **2.** *Český korunovaný lev ve štítu*, horní část (tvoří celek inv. č. 105562); **3.** Jednoduchá, široká, hranolovitá se zaoblenou vnitřní stranou; **4.** Cihlově oranžová; **5.** Keramická hlína se středně a velmi hrubým ostřivem; **6.** Viditelné stopy lepení ČVS na komoru, vnitřek ČVS a komory očazen; **7.** Řadový; **8.** Režná; **9.** PG/RR, přelom 15. a 16. století; **10.** Benešov, Zámecká ulice čp. 232; inv. č. 106002, Starý fond – Muzeum Podblanicka; **11.** *Analogie*: tvrz Neustupov (*Pavlík 2017*, s. 294, 464, č. 1145)

Kat. č. B.17

1. Částečně, ČVS; 125 x 105; **2.** *Sviní hlava ve štítu* (erb Buziců – snad rodu Zajíců z Házmburka či pánů z Rožmitálu?); **3.** –; **4.** Cihlově oranžová; **5.** Keramická hlína s jemným a středně hrubým ostřivem; **6.** –, vnitřek ČVS očazen; **7.** Řadový; **8.** Režná; **9.** PG/RR, přelom 15. a 16. století; **10.** Benešov, Zámecká ulice čp. 232; inv. č. 105563, Starý fond – Muzeum Podblanicka; **11.** *Analogie*: tvrz Neustupov (*Pavlík 2017*, s. 296, 464, č. 1158)

Kat. č. B.18

1. Částečně, ČVS, okrajová lišta, komora; 185 x 80; 2. *Alianční erby (?) Šternberků a Švihovských z Rýzmburka (?) a mezilehlá architektura*; 3. Jednoduchá, hranolovitá se zaoblenou vnitřní stranou; 4. Cihlově oranžová; 5. Keramická hlína s jemným a středně hrubým ostřivem; 6. Viditelné stopy lepení ČVS na komoru, vnitřek ČVS a komory očazen, stopy očazení na lomech střepu a na vnějším plášti komory; 7. Řadový; 8. Režná; 9. PG/RR, počátek 16. století; 10. Benešov, Zámecká ulice čp. 232; inv. č. 105995, Starý fond – Muzeum Podblanicka; 11. *Analogie*: hrad Návárov (Pavlík 2017, s. 322, 473, č. 1294)

Kat. č. B.19

1. Částečně, ČVS, okrajová lišta; 200 x 135; 2. *Vrchol klenotu s postavou krále*; 3. Jednoduchá, hranolovitá se zaoblenými rohy; 4. Cihlově oranžová; 5. Keramická hlína s jemným a středně hrubým ostřivem; 6. –, bez očazení; 7. Řadový (?); 8. Režná; 9. PG/RR, přelom 15. a 16. století; 10. Benešov, Tábořská ulice; inv. č. 100140, Starý fond – Muzeum Podblanicka; 11. *Analogie*: Tábor (?) (Pavlík 2017, s. 219, 436, č. 723)

Kat. č. B.20

1. Částečně, ČVS; 60 x 90; 2. *Architektura s fragmentem ústředního erbu ?* – původně byl součástí vyobrazení erb rodu Šternberků; 3. –; 4. Cihlově oranžová; 5. Keramická hlína s jemným a středně hrubým ostřivem; 6. –, vnitřek ČVS očazen; 7. Řadový (?); 8. Režná; 9. PG/RR, přelom 15. a 16. století; 10. Benešov, Zámecká ulice čp. 232; inv. č. 106032, Starý fond – Muzeum Podblanicka; 11. –

- **Architektonické motivy**

Kat. č. B.21

1. Částečně, ČVS, komora; 65 x 100; 2. *Mřížka s vepsanými kružbami, tordování (provazec), stínky a proluky s pultovými stříškami zdobené pětílistou růží*; 3. –; 4. Cihlově oranžová; 5. Keramická hlína s jemným a středně hrubým ostřivem; 6. Viditelné stopy lepení ČVS na komoru, vnitřek ČVS a komory očazen; 7. Římsový; 8. Režná; 9. PG/RR, přelom 15. a 16. století; 10. Benešov, Zámecká ulice čp. 232; inv. č. 105565, Starý fond – Muzeum Podblanicka; 11. *Analogie*: Tábor (?) (Pavlík 2017, s. 365, 493, č. 1572); *podobné* hrad Valdek (Richterová 1982, s. 58, 158, tab. 9); hrad Rýzmburk u České Skalice, hrad Pernštejn (Pavlík 2017, s. 365, 493, č. 1571, 1573, 1574)

Kat. č. B.22

1. Částečně, ČVS, komora; 70 x 110; 2. *Mřížka s vepsanými kružbami, tordování (provazec), stínky a proluky s pultovými stříškami zdobené pětílistou růží*; 3. –; 4. Cihlově oranžová; 5. Keramická hlína s jemným a středně hrubým ostřivem; 6. –, vnitřek ČVS a komory očazen; 7. Římsový; 8. Režná; 9. PG/RR, přelom 15. a 16. století; 10. Benešov, Zámecká ulice čp. 232; inv. č. 105566, Starý fond – Muzeum Podblanicka; 11. *Analogie*: Tábor (?) (Pavlík 2017, s. 365, 493, č. 1572); *podobné* hrad Valdek (Richterová 1982, s. 58, 158, tab. 9); hrad Rýzmburk u České Skalice, hrad Pernštejn (Pavlík 2017, s. 365, 493, č. 1571, 1573, 1574)

Kat. č. B.23

1. Částečně, ČVS, komora; 110 x 75 (tvoří celek s inv. č. 106009); 2. *Mřížka s vepsanými kružbami*; 3. –; 4. Cihlově oranžová; 5. Keramická hlína s jemným a středně hrubým ostřivem;

6. Viditelné stopy lepení ČVS na komoru, vnitřek ČVS a komory očazen; 7. Římsový; 8. Režná; 9. PG, přelom 15. a 16. století; 10. Benešov, Zámecká ulice čp. 232; inv. č. 105567, Starý fond – Muzeum Podblanicka; 11. *Analogie: Tábor (?) (Pavlík 2017, s. 365, 493, č. 1572); podobné hrad Valdek (Richterová 1982, s. 58, 158, tab. 9); hrad Rýzmburk u České Skalice, hrad Pernštejn (Pavlík 2017, s. 365, 493, č. 1571, 1573, 1574)*

Kat. č. B.24

1. Částečně, ČVS, komora; 100 x 90 (tvoří celek s inv. č. 105567); 2. ***Mřížka s vepsanými kružbami, tordování (provazec), stínky a proluky s pultovými stříškami zdobené pětilistou růží;*** 3. –; 4. Cihlově oranžová; 5. Keramická hlína s jemným a středně hrubým ostřivem; 6. Viditelné stopy lepení ČVS na komoru, vnitřek ČVS a komory očazen, stopy očazení na cimbuří a lomech střepu; 7. Římsový; 8. Režná; 9. PG, přelom 15. a 16. století; 10. Benešov, Zámecká ulice čp. 232; inv. č. 106009, Starý fond – Muzeum Podblanicka; 11. *Analogie: Tábor (?) (Pavlík 2017, s. 365, 493, č. 1572); podobné hrad Valdek (Richterová 1982, s. 58, 158, tab. 9); hrad Rýzmburk u České Skalice, hrad Pernštejn (Pavlík 2017, s. 365, 493, č. 1571, 1573, 1574)*

Kat. č. B.25

1. Částečně, ČVS, komora; 124 x 105; 2. ***Mřížka s vepsanými kružbami, tordování (provazec);*** 3. –; 4. Cihlově oranžová; 5. Keramická hlína s jemným a středně hrubým ostřivem; 6. Viditelné stopy lepení ČVS na komoru, vnitřek ČVS a komory očazen, stopy očazení na lomu střepu a části ČVS; 7. Římsový; 8. Režná; 9. PG/RR, přelom 15. a 16. století; 10. Benešov, Zámecká ulice čp. 232; inv. č. 105568, Starý fond – Muzeum Podblanicka; 11. *Analogie: Tábor (?) (Pavlík 2017, s. 365, 493, č. 1572); podobné hrad Valdek (Richterová 1982, s. 58, 158, tab. 9); hrad Rýzmburk u České Skalice, hrad Pernštejn (Pavlík 2017, s. 365, 493, č. 1571, 1573, 1574)*

Kat. č. B.26

1. Částečně, ČVS, komora; 75 x 160; 2. ***Mřížka s vepsanými kružbami, tordování (provazec), stínky a proluky s pultovými stříškami zdobené pětilistou růží;*** 3. –; 4. Cihlově oranžová; 5. Keramická hlína s jemným a středně hrubým ostřivem; 6. Viditelné stopy lepení ČVS na komoru, vnitřek ČVS a komory očazen, stopy očazení na lomu střepu; 7. Římsový; 8. Režná; 9. PG/RR, přelom 15. a 16. století; 10. Benešov, Zámecká ulice čp. 232; inv. č. 105569, Starý fond – Muzeum Podblanicka; 11. *Analogie: Tábor (?) (Pavlík 2017, s. 365, 493, č. 1572); podobné hrad Valdek (Richterová 1982, s. 58, 158, tab. 9); hrad Rýzmburk u České Skalice, hrad Pernštejn (Pavlík 2017, s. 365, 493, č. 1571, 1573, 1574)*

Kat. č. B.27

1. Částečně, ČVS, komora; 75 x 65; 2. ***Mřížka s vepsanými kružbami;*** 3. –; 4. Cihlově oranžová; 5. Keramická hlína s jemným a středně hrubým ostřivem; 6. Viditelné stopy lepení ČVS na komoru, vnitřek ČVS a komory očazen; 7. Římsový; 8. Režná; 9. PG/RR, přelom 15. a 16. století; 10. Benešov, Zámecká ulice čp. 232; inv. č. 105173, Starý fond – Muzeum Podblanicka; 11. *Analogie: Tábor (?) (Pavlík 2017, s. 365, 493, č. 1572); podobné hrad Valdek (Richterová 1982, s. 58, 158, tab. 9); hrad Rýzmburk u České Skalice, hrad Pernštejn (Pavlík 2017, s. 365, 493, č. 1571, 1573, 1574)*

- **Ornamentální motivy**

Kat. č. B.28

1. Částečně, ČVS, okrajová lišta, komora; 115 x 100; 2. *Květinový motiv* (Několikalistá a vrstvená růže s trojlisty mezi lístky); 3. Jednoduchá, hranolovitá se zaoblením stran na obou stranách, hluboká, zevnitř zešíkmená; 4. Cihlově oranžová; 5. Keramická hlína s jemným a středně hrubým ostřivem; 6. Viditelné stopy lepení ČVS na komoru, vnitřek ČVS a komory očazen; 7. Řadový; 8. Režná; 9. PG/RR, přelom 15. a 16. století; 10. Benešov, Zámecká ulice čp. 232; inv. č. 105570, Starý fond – Muzeum Podblanicka; 11. *Analogie*: Chrudim (*Frolík 2003*, s. 63, č. 101)

Kat. č. B.29

1. Částečně, ČVS, okrajová lišta, komora; 75 x 65; 2. *Květinový motiv (?)*; 3. Jednoduchá, hranolovitá se zaoblenou vnitřní stranou; 4. Cihlově oranžová; 5. Keramická hlína s jemným a středně hrubým ostřivem; 6. –, vnitřek ČVS a komory očazen; 7. Římsový; 8. Režná; 9. RR, 1. pol. 16. století; 10. Benešov, Zámecká ulice čp. 232; inv. č. 105564, Starý fond – Muzeum Podblanicka; 11. –

Domašín (kód D)

- **Náboženské motivy**

Kat. č. D.01

1. Částečně, ČVS; 61 x 78; 2. *Adam a Eva u stromu poznání*; 3. –; 4. Šedá; 5. Keramická hlína s jemným ostřivem; 6. –, bez očazení; 7. Řadový; 8. Režná se slídovým potěrem; 9. PG, 15. století; 10. Domašín, náměstí V4/S7; inv. č. 112570; Muzeum Podblanicka; 11. *Analogie: přibližně podobné* Brno (Pavlík – Vitanovský 2004, s. 189, 318, č. 8); Praha – Malá Strana (Pavlík – Vitanovský 2004, s. 189, 319, č. 10); Rakovník (Pavlík – Vitanovský 2004, s. 189, 319, č. 11)

Kat. č. D.02

1. Částečně ČVS, okrajová lišta, komora; 102 x 162; 2. Výjev s knězem (?) a kalichem – *Modlitba v Getsemanské zahradě (?)*; 3. Jednoduchá, hranolovitá se zaoblenými rohy na obou stranách; 4. Hnědo-oranžová; 5. Keramická hlína s jemným ostřivem; 6. Viditelné stopy lepení ČVS na komoru, vnitřek ČVS a komory bez očazení, stopy očazení na vnější straně ČVS; 7. Řadový; 8. Režná se slídovým potěrem; 9. PG, 15. století; 10. Domašín, náměstí V4/S7; inv. č. 112703; Muzeum Podblanicka; 11. *Analogie: přibližně podobné* město Tábor (Pavlík 2017, s. 126, 401, č. 206); hrad Orlík u Humpolce (Pavlík 2017, s. 126, 401, č. 205); město Plzeň (Pavlík 2017, s. 126, 401, č. 205); zámek Pardubice (Pchálková 2018, s. 41, č. 29)

Kat. č. D.03

1. Částečně, ČVS; 33 x 53; 2. *Veraikon (?)*; 3. –; 4. Šedo-bílá, oranžová; 5. Keramická hlína s jemným ostřivem; 6. –, bez očazení; 7. Řadový (?); 8. Režná, stopy nezáměrné glazury; 9. PG, 15. století; 10. Domašín, náměstí V4/S7; inv. č. 112752; Muzeum Podblanicka; 11. *Analogie: přibližně podobné* hrad Polná (Pavlík – Vitanovský 2004, s. 204, 333, č. 167)

Kat. č. D.04

1. Částečně, ČVS; 35 x 72; 2. Část postavy v pase, kroužková zbroj na noze (?) – *motiv sv. Jiří (?)*; 3. –; 4. Hnědo-oranžová; 5. Keramická hlína s jemným a středně hrubým ostřivem; 6. –, vnitřek ČVS očazen; 7. Řadový (?); 8. Režná se slídovým potěrem; 9. PG, konec 15. století; 10. Domašín, náměstí V4/S7; inv. č. 112891; Muzeum Podblanicka; 11. *Analogie: hrad Orlík u Humpolce* (Pavlík 2017, s. 165, 415, č. 413), hrad Lipnice (Pavlík 2017, s. 165, 415, č. 412)

- **Žánrové (světské) motivy**

Kat. č. D.05

1. Částečně, ČVS, okrajová lišta, komora; 105 x 90; 2. Jezdec se žezlem / palcátem (?) na koni; 3. Jednoduchá, hranolovitá se zaoblenou vnitřní hranou; 4. Hnědo-oranžová, oranžová; 5. Keramická hlína s jemným ostřivem; 6. Viditelné stopy lepení ČVS na komoru, stopy očazení vevnitř ČVS a komory, na vnější straně ČVS a komory, na lomu střepu; 7. Řadový; 8. Režná, stopy po šedobílém, hladkém nátěru; 9. PG, 2. pol. 15. století; 10. Domašín, náměstí V4/S7; inv. č. 112865; Muzeum Podblanicka; 11. Identický s kat. č. D.06 v jiné povrchové barvě, *Analogie: hrad Lipnice* (Pavlík 2017, s. 185, 422, č. 519)

Kat. č. D.06

1. Částečně, ČVS, okrajová lišta, komora; 73 x 67; 2. Jezdec se žezlem / palcátem (?) na koni; 3. Jednoduchá, hranolovitá se zaoblenou vnitřní hranou; 4. Hnědo-oranžová; 5. Keramická hlína s jemným ostřivem; 6. –, bez očazení; 7. Řadový; 8. Šedobílý, hladký nátěr; 9. PG, 2. pol. 15. století; 10. Domašín, náměstí V4/S7; inv. č. 112866; Muzeum Podblanicka; 11. Identický s kat. č. D.05 v jiné povrchové barvě, *Analogie*: hrad Lipnice (Pavlík 2017, s. 185, 422, č. 519)

- **Heraldické motivy**

Kat. č. D.07

1. Částečně, 3 fragmenty ČVS; největší 74 x 11; 2. *Městský znak královského města Slaný* (hlava korunovaného lva ve štítu v rámci složitější scény); 3. –; 4. Hnědo-oranžová; 5. Keramická hlína s jemným ostřivem; 6. –, vnitřek ČVS očazen; 7. Rohový (?); 8. Režná se slídovým potěrem; 9. PG, polovina – 2. pol. 15. století; 10. Domašín, náměstí V4/S7; inv. č. 112538; Muzeum Podblanicka; 11. *Analogie*: hrad Orlík u Humpolce (Loskotová – Dragoun – Kocman 2013, s. 175), zřejmě identický s kat. č. D.08

Kat. č. D.08

1. Částečně, ČVS, okrajová lišta; 134 x 185; 2. *Městský znak královského města Slaný* (hlava korunovaného lva v horizontálně nakloněném štítu, po straně spodní část postavy, na štítu spodek helmice, kolem zdobné dekory); 3. Tordovaný; 4. Hnědo-oranžová; 5. Keramická hlína s jemným ostřivem; 6. –, bez očazení; 7. Rohový; 8. Režná se slídovým potěrem; 9. PG, polovina – 2. pol. 15. století; 10. Domašín, náměstí V4/S7; inv. č. 112864; Muzeum Podblanicka; 11. *Analogie*: hrad Orlík u Humpolce (Loskotová – Dragoun – Kocman 2013, s. 175), Načeradec (kat. č. N.07)

Kat. č. D.09

1. Částečně, ČVS; 54 x 55; 2. *Osmicípá hvězda ve štítu* (erb pánů ze Šternberka?); 3. –; 4. Šedobílá; 5. Keramická hlína s jemným ostřivem; 6. –, vnitřek ČVS očazen, stopy očazení na lomu střepu; 7. Řadový x štítkový rohový (?); 8. Režná; 9. PG, 15. století; 10. Domašín, náměstí V4/S7; inv. č. 112887; Muzeum Podblanicka; 11. –

Kat. č. D.10

1. Částečně, ČVS; 32 x 50; 2. *Orlice s roztaženými křídly a hlavou otočenou vlevo* (Moravská orlice?); 3. –; 4. Hnědo-oranžová, šedá; 5. Keramická hlína s jemným a středně hrubým ostřivem; 6. –, bez očazení; 7. Řadový x štítkový rohový (?); 8. Režná se slídovým potěrem; 9. PG, 15. století; 10. Domašín, náměstí V4/S7; inv. č. 112892; Muzeum Podblanicka; 11. *Analogie*: přibližně podobné hrad Orlík u Humpolce (Pavlík – Vitanovský 2004, s. 270, 397, č. 862)

- **Ornamentální motivy**

Kat. č. D.11

1. Částečně, ČVS; 63 x 94; 2. *Rostlinný dekor*; 3. –; 4. Hnědo-oranžová; 5. Keramická hlína s jemným ostřivem; 6. –, bez očazení; 7. Římsový; 8. Režná se stopami po šedobílém, hladkém nátěru; 9. PG, 15. století; 10. Domašín, náměstí V4/S7; inv. č. 112647; Muzeum Podblanicka; 11. *Analogie*: hrad Křivoklát (Pavlík – Vitanovský 2004, s. 310, 436–437, č. 1279, 1280)

Kat. č. D.12

1. Částečně, ČVS; 80 x 85; 2. **Rostlinný dekor**; 3. –; 4. Hnědo-oranžová; 5. Keramická hlína s jemným ostrřivem; 6. –, bez očazení; 7. Římsový; 8. Režná se stopami po šedobílém, hladkém nátěru; 9. PG, 15. století; 10. Domašín, náměstí V4/S7; inv. č. 112648; Muzeum Podblanicka; 11. *Analogie*: hrad Křivoklát (Pavlík – Vitanovský 2004, s. 310, 436–437, č. 1279, 1280)

Kat. č. D.13

1. Částečně, ČVS; 31 x 34; 2. **Rostlinný dekor**; 3. –; 4. Hnědo-oranžová; 5. Keramická hlína s jemným ostrřivem; 6. –, bez očazení; 7. Římsový; 8. Režná se stopami po šedobílém, hladkém nátěru; 9. PG, 15. století; 10. Domašín, náměstí V4/S7; inv. č. 112649; Muzeum Podblanicka; 11. *Analogie*: hrad Křivoklát (Pavlík – Vitanovský 2004, s. 310, 436–437, č. 1279, 1280)

Kat. č. D.14

1. Částečně, ČVS; 45 x 75; 2. **Rostlinný dekor**; 3. –; 4. Hnědo-oranžová; 5. Keramická hlína s jemným ostrřivem; 6. –, bez očazení; 7. Římsový; 8. Režná se stopami po šedobílém, hladkém nátěru; 9. PG, 15. století; 10. Domašín, náměstí V4/S7; inv. č. 112650; Muzeum Podblanicka; 11. *Analogie*: hrad Křivoklát (Pavlík – Vitanovský 2004, s. 310, 436–437, č. 1279, 1280)

Kat. č. D.15

1. Částečně, ČVS, komora; 42 x 68; 2. **Rostlinný dekor**; 3. –; 4. Hnědo-oranžová, šedá; 5. Keramická hlína s jemným ostrřivem; 6. –, vnitřek ČVS bez očazení, stopy očazení na vnější straně ČVS a lomu střepu; 7. Římsový; 8. Režná se slídným potěrem; 9. PG, 15. století; 10. Domašín, náměstí V4/S7; inv. č. 112651; Muzeum Podblanicka; 11. *Analogie*: tvrz Sány u Kolína (Pavlík – Vitanovský 2004, s. 310, 437, č. 1281), hrad Bouzov (Pavlík – Vitanovský 2004, s. 311, 437, č. 1284)

Kat. č. D.16

1. Částečně, ČVS, komora; 65 x 65; 2. **Rostlinný dekor**; 3. –; 4. Hnědo-oranžová; 5. Keramická hlína s jemným a středně hrubým ostrřivem; 6. Výrobní defekt (?) – prasklina, vnitřek ČVS bez očazení, stopy očazení na vnější straně ČVS a lomu střepu; 7. Římsový; 8. Režná se slídným potěrem; 9. PG, 15. století; 10. Domašín, náměstí V4/S7; inv. č. 112652; Muzeum Podblanicka; 11. *Analogie*: tvrz Sány u Kolína (Pavlík – Vitanovský 2004, s. 310, 437, č. 1281), hrad Bouzov (Pavlík – Vitanovský 2004, s. 311, 437, č. 1284)

- **Blíže neurčitelné motivy**

Kat. č. D.17

1. Částečně, ČVS; 37 x 28; 2. **Písmo v gotické minuskule**; 3. –; 4. Šedá; 5. Keramická hlína s jemným ostrřivem; 6. –, vnitřek ČVS bez očazení; 7. (?); 8. Režná se slídným potěrem; 9. PG, 15. století; 10. Domašín, náměstí V4/S7; inv. č. 111686; Muzeum Podblanicka; 11. *Analogie*: přibližně podobné město Kutná Hora (Pavlík – Vitanovský 2004, s. 314, 440, č. 1323)

Kat. č. D.18

1. Částečně, ČVS; 35 x 30; 2. Stonek s trny (?) – **rostlinný motiv** (?); 3. –; 4. Hnědo-oranžová; 5. Keramická hlína s jemným ostrřivem; 6. –, vnitřní strana ČVS očazena; 7. (?); 8. Režná; 9. PG, 15. století; 10. Domašín, náměstí V4/S7; inv. č. 112192; Muzeum Podblanicka; 11. –

Kat. č. D.19

1. Částečně, ČVS; 32 x 60; 2. *Neurčitelné – rostlinný motiv (?)*; 3. –; 4. Šedá, hnědo-oranžová; 5. Keramická hlína s jemným ostrívem; 6. –, bez očazení; 7. (?); 8. Režná se slídovým potěrem; 9. PG, 15. století; 10. Domašín, náměstí V4/S7; inv. č. 112893; Muzeum Podblanicka; 11. –

Kat. č. D.20

1. Částečně, ČVS; 30 x 25; 2. Část nohy – koleno (?) – *přesný motiv neurčitelný*; 3. –; 4. Hnědo-oranžová; 5. Keramická hlína s jemným ostrívem; 6. –, vnitřek ČVS bez očazení; 7. Řadový (?); 8. Režná se slídovým potěrem; 9. PG, 15. století; 10. Domašín, náměstí V4/S7; inv. č. 112897; Muzeum Podblanicka; 11. –

Kat. č. D.21

1. Částečně, ČVS; 45 x 25; 2. Bota (?) – *přesný motiv neurčitelný*; 3. –; 4. Hnědo-oranžová; 5. Keramická hlína s jemným ostrívem; 6. –, vnitřek ČVS bez očazení; 7. Řadový (?); 8. Režná se slídovým potěrem; 9. PG, 15. století; 10. Domašín, náměstí V4/S7; inv. č. 112898; Muzeum Podblanicka; 11. –

Kat. č. D.22

1. Částečně, ČVS; 44 x 43; 2. *Neurčitelné – rostlinný dekor (?)*; 3. –; 4. Hnědo-oranžová; 5. Keramická hlína s jemným a středně hrubým ostrívem; 6. –, vnitřek ČVS bez očazení; 7. (?); 8. Režná; 9. PG, 15. století; 10. Domašín, náměstí V4/S7; inv. č. 112906; Muzeum Podblanicka; 11. –

Kat. č. D.23

1. Částečně, ČVS; 30 x 29; 2. Končetina zvířete (?) – *přesně neurčitelné*; 3. –; 4. Hnědo-oranžová; 5. Keramická hlína s jemným ostrívem; 6. –, vnitřek ČVS bez očazení; 7. (?); 8. Režná se slídovým potěrem; 9. PG, 15. století; 10. Domašín, náměstí V4/S7; inv. č. 112907; Muzeum Podblanicka; 11. –

- **Neurčitelné motivy**

Kat. č. D.24

1. Částečně, ČVS, okrajová lišta, komora; 55 x 36; 2. Beze stop – *neurčitelné*; 3. Jednoduchá, hranolovitá se zaoblením na vnitřní straně; 4. Hnědo-oranžová; 5. Keramická hlína s jemným ostrívem; 6. Viditelné stopy lepení ČVS na komoru, vnitřek ČVS a komory očazen; 7. (?); 8. Režná; 9. PG; 10. Domašín, náměstí V4/S7; inv. č. 112836; Muzeum Podblanicka; 11. –

Kat. č. D.25

1. Částečně, ČVS, okrajová lišta, komora; 81 x 50; 2. *Neurčitelné*; 3. Jednoduchá, hranolovitá se zaoblenými rohy na obou stranách; 4. Hnědo-béžová, hnědo-oranžová; 5. Keramická hlína s jemným a středně hrubým ostrívem; 6. –, vnitřek ČVS očazen; 7. Římsový; 8. Režná; 9. PG; 10. Domašín, náměstí V4/S7; inv. č. 113559; Muzeum Podblanicka; 11. –

Kat. č. D.26

1. Částečně, ČVS, okrajová lišta, komora; 79 x 27; 2. Beze stop – *neurčitelné*; 3. Jednoduchá, hranolovitá se zaoblením na vnitřní hraně; 4. Hnědo-oranžová; 5. Keramická hlína s jemným a středně hrubým ostrívem; 6. –, vnitřek ČVS bez očazení, stopy očazení na lomech střepu; 7.

Řadový (?); **8.** Režná se slídným potěrem; **9.** PG; **10.** Domašín, náměstí V4/S7; inv. č. 113572, Muzeum Podblanicka; **11.** –

Kat. č. D.27

1. Částečně, ČVS, okrajový lišta, komora; 50 x 45; **2. Neurčitelné;** **3.** Jednoduchá, hranolovitá se zaoblenými rohy na obou stranách; **4.** Šedá, hnědo-oranžová; **5.** Keramická hlína s jemným ostřivem; **6.** Viditelné stopy lepení ČVS na komoru, vnitřek a vnějšek ČVS očazen; **7.** Řadový (?); **8.** Režná se slídným potěrem; **9.** PG; **10.** Domašín, náměstí V4/S7; inv. č. 113573; Muzeum Podblanicka; **11.** –

Kat. č. D.28

1. Částečně, ČVS, okrajová lišta, komora; 63 x 50; **2. Neurčitelné;** **3.** Jednoduchá, hranolovitá se zaoblenými rohy na obou stranách a zaoblenou vnitřní stranou; **4.** Hnědo-oranžová; **5.** Keramická hlína s jemným ostřivem; **6.** Viditelné stopy lepení ČVS na komoru, vnitřek ČVS bez očazení, stopy očazení na lomech střepe, vnější straně ČVS a komory; **7.** Řadový (?); **8.** Režná; **9.** PG; **10.** Domašín, náměstí V4/S7; inv. č. 113574; Muzeum Podblanicka; **11.** –

Kat. č. D.29

1. Částečně, ČVS, okrajová lišta, komora; 70 x 50; **2. Neurčitelné;** **3.** Jednoduchá, hranolovitá se zaoblenou vnitřní hranou; **4.** Cihlově oranžová, hnědo-oranžová; **5.** Keramická hlína s jemným a středně hrubým ostřivem; **6.** Viditelné stopy lepení ČVS na komoru, vnitřek ČVS bez očazení; **7.** (?); **8.** Režná; **9.** PG; **10.** Domašín, náměstí V4/S7; inv. č. 113578, Muzeum Podblanicka; **11.** –

Kat. č. D.30

1. Částečně, ČVS, okrajová lišta; 27 x 30; **2. Neurčitelné;** **3.** Jednoduchá, hranolovitá se zaoblenou vnitřní hranou; **4.** Hnědo-oranžová; **5.** Keramická hlína s jemným ostřivem; **6.** –, vnitřní strana ČVS očazena; **7.** (?); **8.** Režná; **9.** PG; **10.** Domašín, náměstí V4/S7; inv. č. 112193; Muzeum Podblanicka; **11.** –

Kat. č. D.31

1. Částečně, ČVS, okrajová lišta; 34 x 40; **2. Neurčitelné;** **3.** Zčásti odlomená (neurčitelná); **4.** Hnědo-oranžová; **5.** Keramická hlína s jemným ostřivem; **6.** –, bez očazení; **7.** (?); **8.** Režná se slídným potěrem; **9.** PG; **10.** Domašín, náměstí V4/S7; inv. č. 112889; Muzeum Podblanicka; **11.** –

Kat. č. D.32

1. Částečně, ČVS, okrajová lišta; 45 x 32; **2. Neurčitelné;** **3.** Jednoduchá, hranolovitá se zaoblenou vnitřní hranou; **4.** Šedá; **5.** Keramická hlína s jemným ostřivem; **6.** –, vnitřek ČVS očazen, stopy očazení na lomu střepe; **7.** (?); **8.** Režná se slídným potěrem; **9.** PG; **10.** Domašín, náměstí V4/S7; inv. č. 112894; Muzeum Podblanicka; **11.** –

Kat. č. D.33

1. Částečně, ČVS; 15 x 25; **2. Neurčitelné;** **3.** –; **4.** Hnědo-oranžová; **5.** Keramická hlína s jemným ostřivem; **6.** –, bez očazení; **7.** (?); **8.** Režná; **9.** PG; **10.** Domašín, náměstí V4/S7; Inv. č. 112196; Muzeum Podblanicka; **11.** –

Kat. č. D.34

1. Částečně, ČVS; 43 x 40; 2. *Neurčitelné*; 3. –; 4. Bledě oranžová; 5. Keramická hlína s jemným ostřivem; 6. –, bez očazení; 7. Římsový; 8. Režná; 9. PG; 10. Domašín, náměstí V1/R3; inv. č. 112372; Muzeum Podblanicka; 11. –

Kat. č. D.35

1. Částečně, ČVS; 20 x 25; 2. *Neurčitelné*; 3. –; 4. Hnědo-oranžová; 5. Keramická hlína s jemným ostřivem; 6. –, vnitřek ČVS bez očazení; 7. (?); 8. Režná se slídným potěrem; 9. PG; 10. Domašín, náměstí V4/S7; inv. č. 112710; Muzeum Podblanicka; 11. –

Kat. č. D.36

1. Částečně, ČVS; 25 x 30; 2. *Neurčitelné*; 3. –; 4. Hnědo-oranžová; 5. Keramická hlína s jemným ostřivem; 6. –, vnitřek ČVS bez očazení; 7. (?); 8. Režná se slídným potěrem; 9. PG; 10. Domašín, náměstí V4/S7; inv. č. 112711; Muzeum Podblanicka; 11. –

Kat. č. D.37

1. Částečně, ČVS; 80 x 30; 2. *Neurčitelné*; 3. –; 4. Šedo-hnědá, oranžová; 5. Keramická hlína s jemným ostřivem; 6. –, bez očazení; 7. Římsový (?); 8. Režná; 9. PG; 10. Domašín, náměstí V3/S5; inv. č. 112764; Muzeum Podblanicka; 11. –

Kat. č. D.38

1. Částečně, ČVS; 20 x 25; 2. *Neurčitelné*; 3. –; 4. Šedá; 5. Keramická hlína s jemným ostřivem; 6. –, bez očazení; 7. (?); 8. Režná se slídným potěrem; 9. PG; 10. Domašín, náměstí V4/S7; inv. č. 112834; Muzeum Podblanicka; 11. –

Kat. č. D.39

1. Částečně, ČVS; 22 x 15; 2. *Neurčitelné*; 3. –; 4. Hnědo-oranžová; 5. Keramická hlína s jemným ostřivem; 6. –, bez očazení; 7. (?); 8. Režná se slídným potěrem; 9. PG; 10. Domašín, náměstí V4/S7; inv. č. 112835; Muzeum Podblanicka; 11. –

Kat. č. D.40

1. Částečně, ČVS; 40 x 56; 2. *Neurčitelné*; 3. –; 4. Hnědo-oranžová; 5. Keramická hlína s jemným ostřivem; 6. –, bez očazení; 7. Vrcholový (?); 8. Režná, stopy šedobílého, hladkého nátěru; 9. PG; 10. Domašín, náměstí V4/S7; inv. č. 112886; Muzeum Podblanicka; 11. –

Kat. č. D.41

1. Částečně, ČVS; 50 x 35; 2. *Neurčitelné*; 3. –; 4. Hnědo-oranžová; 5. Keramická hlína s jemným ostřivem; 6. Viditelné stopy lepení ČVS na komoru, bez očazení; 7. Římsový (?); 8. Režná se slídným potěrem; 9. PG; 10. Domašín, náměstí V4/S7; inv. č. 112888; Muzeum Podblanicka; 11. –

Kat. č. D.42

1. Částečně, ČVS; 63 x 40; 2. *Neurčitelné*; 3. –; 4. Keramická hlína s jemným ostřivem; 5. –, bez očazení; 6. Hnědo-oranžová; 7. Římsový (?); 8. Režná se slídným potěrem; 9. PG; 10. Domašín, náměstí V4/S7; inv. č. 112890; Muzeum Podblanicka; 11. –

Kat. č. 43

1. Částečně, ČVS; 22 x 40; 2. *Neurčitelné*, završené cimbuřím (?); 3. –; 4. Hnědo-oranžová, šedá; 5. Keramická hlína s jemným a středně hrubým ostřivem; 6. –, vnitřek ČVS bez očazení, stopy

očazení na vnější straně ČVS a lomu střepu; **7.** Římsový (?); **8.** Režná; **9.** PG; **10.** Domašín, náměstí V4/S7; inv. č. 112895; Muzeum Podblanicka; **11.** –

Kat. č. 44

1. Částečně, ČVS; 35 x 30; **2.** *Neurčitelné*; **3.** –; **4.** Šedá, hnědo-oranžová; **5.** Keramická hlína s jemným ostřivem; **6.** –, vnitřek ČVS bez očazení; **7.** (?); **8.** Režná se slídovým potěrem; **9.** PG; **10.** Domašín, náměstí V4/S7; inv. č. 112896; Muzeum Podblanicka; **11.** –

Kat. č. D.45

1. Částečně, ČVS; 25 x 30; **2.** *Neurčitelné*; **3.** –; **4.** Hnědo-oranžová; **5.** Keramická hlína s jemným ostřivem; **6.** –, vnitřek ČVS bez očazení; **7.** (?); **8.** Režná se slídovým potěrem; **9.** PG; **10.** Domašín, náměstí V4/S7; inv. č. 112899; Muzeum Podblanicka; **11.** –

Kat. č. D.46

1. Částečně, ČVS; 23 x 23; **2.** *Neurčitelné*; **3.** –; **4.** Hnědo-oranžová; **5.** Keramická hlína s jemným a středně hrubým ostřivem; **6.** –, vnitřek ČVS bez očazení; **7.** (?); **8.** Režná se slídovým potěrem; **9.** PG; **10.** Domašín, náměstí V4/S7; inv. č. 112901; Muzeum Podblanicka; **11.** –

Kat. č. D.47

1. Částečně, ČVS; 20 x 26; **2.** *Neurčitelné*; **3.** –; **4.** Hnědo-oranžová; **5.** Keramická hlína s jemným a středně hrubým ostřivem; **6.** –, vnitřek ČVS bez očazení; **7.** (?); **8.** Režná se slídovým potěrem; **9.** PG; **10.** Domašín, náměstí V4/S7; inv. č. 112902; Muzeum Podblanicka; **11.** –

Kat. č. D.48

1. Částečně, ČVS; 36 x 30; **2.** *Neurčitelné*; **3.** –; **4.** Šedá, hnědo-oranžová; **5.** Keramická hlína s jemným ostřivem; **6.** –, vnitřek ČVS bez očazení, vnější ČVS nese stopy očazení; **7.** (?); **8.** Režná se slídovým potěrem; **9.** PG; **10.** Domašín, náměstí V4/S7; inv. č. 112903; Muzeum Podblanicka; **11.** –

Kat. č. D.49

1. Částečně, ČVS; 56 x 42; **2.** *Neurčitelné*; **3.** –; **4.** Hnědo-oranžová; **5.** Keramická hlína s jemným ostřivem; **6.** –, vnitřek ČVS bez očazení, vnější ČVS nese stopy očazení; **7.** (?); **8.** Režná se slídovým potěrem; **9.** PG; **10.** Domašín, náměstí V4/S7; inv. č. 112904; Muzeum Podblanicka; **11.** –

Kat. č. D.50

1. Částečně, ČVS; 22 x 22; **2.** *Neurčitelné*; **3.** –; **4.** Šedá; **5.** Keramická hlína s jemným ostřivem; **6.** –, vnitřek ČVS očazen; **7.** (?); **8.** Režná se slídovým potěrem; **9.** PG; **10.** Domašín, náměstí V4/S7; inv. č. 112905; Muzeum Podblanicka; **11.** –

• **Bez ČVS**

Kat. č. D.51

1. Částečně, okrajová lišta; 47 x 36; **2.** –; **3.** Jednoduchá, hranolovitá se zaoblenou vnitřní hranou; **4.** Hnědo-oranžová; **5.** Keramická hlína s jemným ostřivem; **6.** –, bez očazení; **7.** (?); **8.** Režná; **9.** PG; **10.** Domašín, náměstí V4/S7; inv. č. 112191; Muzeum Podblanicka; **11.** –

Kat. č. D.52

1. Částečně, okrajová lišta, 34 x 25; 2. –; 3. Jednoduchá, hranolovitá se zaoblenou vnitřní hranou; 4. Hnědo-oranžová; 5. Keramická hlína s jemným ostřivem; 6. –, bez očazení; 7. (?); 8. Režná; 9. PG; 10. Domašín, náměstí V4/S7; inv. č. 112195; Muzeum Podblanicka; 11. –

Kat. č. D.53

1. Částečně, okrajová lišta; 51 x 35; 2. –; 3. Dvojitá, masivní, zaoblená; 4. Hnědo-šedá, hnědo-oranžová; 5. Keramická hlína s jemným ostřivem; 6. –, bez očazení; 7. (?); 8. Režná; 9. PG; 10. Domašín, náměstí V4/S7; inv. č. 113569, Muzeum Podblanicka; 11. –

Kat. č. D.54

1. Částečně, okrajová lišta (?); 31 x 35; 2. –; 3. Složitá, dvojitá s okosenými rohy; 4. Šedá; 5. Keramická hlína s jemným ostřivem; 6. –, stopy očazení na všech stranách; 7. Řadový (?); 8. Režná; 9. PG; 10. Domašín, náměstí V4/S7; inv. č. 113591, Muzeum Podblanicka; 11. –

• Dekorační kamnové lišty a součásti kamnových nástavců

Kat. č. D.55

1. Částečně, liliovitý výběžek; 20 x 33; 2. –; 3. –; 4. Hnědo-oranžová; 5. Keramická hlína s jemným ostřivem; 6. –, bez očazení; 7. Římsová lišta; 8. Režná se stopami po šedobílém, hladkém nátěru; 9. PG, 2. polovina 15. století; 10. Domašín, náměstí V4/S7; inv. č. 112197; Muzeum Podblanicka; 11. *Analogie: přibližně podobné hrad Rožnov (Pavlík – Vitanovský 2004, s. 299, 425, č. 1156)*

Kat. č. D.56

1. Částečně, liliovitý výběžek; 15 x 28; 2. –; 3. –; 4. Šedá; 5. Keramická hlína s jemným ostřivem; 6. –, bez očazení; 7. Římsová lišta; 8. Režná se slídným potěrem; 9. PG, 2. polovina 15. století; 10. Domašín, náměstí V4/S7; inv. č. 112749; Muzeum Podblanicka; 11. *Analogie: přibližně podobné hrad Rožnov (Pavlík – Vitanovský 2004, s. 299, 425, č. 1156)*

Kat. č. D.57

1. Částečně, liliovitý výběžek; 20 x 23; 2. –; 3. –; 4. Šedá; 5. Keramická hlína s jemným ostřivem; 6. –, bez očazení; 7. Římsová lišta; 8. Režná se slídným potěrem; 9. PG, 2. polovina 15. století; 10. Domašín, náměstí V4/S7; inv. č. 112750; Muzeum Podblanicka; 11. *Analogie: přibližně podobné hrad Rožnov (Pavlík – Vitanovský 2004, s. 299, 425, č. 1156)*

Kat. č. D.58

1. Částečně, liliovitý výběžek; 77 x 85; 2. –; 3. –; 4. Šedá; 5. Keramická hlína s jemným ostřivem; 6. –, bez očazení; 7. Římsová lišta; 8. Režná se stopami po šedobílém, hladkém nátěru; 9. PG, 2. polovina 15. století; 10. Domašín, náměstí V4/S7; inv. č. 112751; Muzeum Podblanicka; 11. *Analogie: přibližně podobné hrad Rožnov (Pavlík – Vitanovský 2004, s. 299, 425, č. 1156)*

Kat. č. D.59

1. Částečně, liliovitý výběžek, 22 x 25; 2. –; 3. –; 4. Šedá; 5. Keramická hlína s jemným ostřivem; 6. –, vnitřek ČVS bez očazení; 7. (?); 8. Režná se slídným potěrem; 9. PG, 2. polovina 15. století; 10. Domašín, náměstí V4/S7; inv. č. 112900; Muzeum Podblanicka; 11. *Analogie: přibližně podobné hrad Rožnov (Pavlík – Vitanovský 2004, s. 299, 425, č. 1156)*

Kat. č. D.60

1. Částečně, krab; 20 x 35; **2.** –; **3.** –; **4.** Hnědo-oranžová; **5.** Keramická hlína s jemným ostřivem; **6.** –, bez očazení; **7.** Kamnový (římsový) nástavec; **8.** Režná; **9.** PG, 2. polovina 15. století; **10.** Domašín, náměstí V4/S7; inv. č. 112194; Muzeum Podblanicka; **11.** *Analogie: přibližně podobné kraby u kachle z Chrudimi (Pavlík – Vítanovský 2004, s. 299, 425, č. 1155)*

Komorní Hrádek (kód KH)

- Náboženské motivy

Kat. č. KH.01

1. Částečně, rohová část ČVS, okrajová lišta, komora; 90 x 70; 2. Nástroje umučení – *Bolestný Kristus s nástroji umučení*; 3. Jednoduchá, hranolovitá se zaoblenými rohy na obou stranách; 4. Cihlově oranžová; 5. Keramická hlína s jemným a středně hrubým ostřivem; 6. Otisk textilie, vtlacení prstů, vnitřek ČVS a komory lehce očazen; 7. Řadový; 8. Režná; 9. PG, pokročilá 2. pol. 15. století; 10. KH, vnitřní zahrada; S 125, Muzeum Podblanicka; 11. *Analogie*: Hradec Králové (Pavlík 2017, s. 134, 404, č. 242)

- Žánrové (světské) motivy

Kat. č. KH.02

1. Částečně, rohová část ČVS, okrajová lišta, komora; 79 x 69; 2. Kůň s oprátkou a před ním stojící postava s čapkou (?), *Kratochvíle (?)*; 3. Jednoduchá, hranolovitá se zaoblenou vnitřní hranou; 4. Cihlově oranžová; 5. Keramická hlína s jemným a středně hrubým ostřivem; 6. Otisk textilie, vnitřek ČVS a komory očazen; 7. Řadový; 8. Šedobílý hladký nátěr; 9. PG, pokročilá 2. pol. 15. století; 10. KH, vnitřní zahrada; S 58, Muzeum Podblanicka; 11. –

- Fantaskní (mytologické, alegorické)

Kat. č. KH.03

1. Částečně, ČVS, komora; 100 x 110; 2. *Bestiarium*; 3. –; 4. Cihlově oranžová; 5. Keramická hlína s jemným ostřivem; 6. Otisk textilie, vnitřek ČVS a komory očazen; 7. Základní, řadový, nikový (?); 8. Zelená glazura (na komoře hnědá); 9. RR, kolem roku 1500 až 2. pol. 16. století; 10. KH, vnitřní zahrada; S 72, Muzeum Podblanicka; 11. *Analogie*: přibližně podobný hrad Lipnice nad Sázavou (Pavlík 2017, s. 193, 425, č. 563).

- Heraldické motivy

Kat. č. KH.04

1. Téměř kompletní, ČVS, komora; 130 x 185; 2. *Postava renesančního muže s kloboukem a štítem (erbem) s dvouhlavým korunovaným orlem s roztaženými křídly*; 3. –; 4. Cihlově oranžová – béžová; 5. Keramická hlína s jemným a středně hrubým ostřivem; 6. Viditelné stopy lepení ČVS na komoru, vnitřek ČVS a komory očazen; 7. Římsový – nárožní, profilovaný štítek; 8. Odstíny zelené a hnědé glazury; 9. R, 2. polovina 16. století; 10. KH, vnitřní zahrada – sběr z deponie; S 37, Muzeum Podblanicka; 11. *Analogie*: tvrz Křešice u Divišova (Brych 2001, 680; Brych 2004, 346)

- **Architektonické motivy**

Kat. č. KH.05

1. Částečně, ČVS, okrajová lišta, komora; 90 x 49; 2. Výžlabková lišta a obvodové, hrotité orámování, *motiv architektonický (?)*; 3. Jednoduchá, hranolovitá se zaoblenou vnitřní hranou, otisk textilie; 4. Cihlově oranžová; 5. Keramická hlína s jemným a středně hrubým ostřivem; 6. Viditelné stopy lepení ČVS na komoru, bez očazení; 7. Řadový; 8. Režná; 9. R, pokročilé 16. století; 10. KH, vnitřní zahrada; S 125, Muzeum Podblanicka; 11. *Analogie*: hrad Vikštejn (*Tymonová 2011*, přílohy, tab. 87, č. 15–20)

- **Ornamentální motivy**

Kat. č. KH.06

1. Téměř kompletní ČVS, komora; 118 x 115; 2. *Geometrické tvary, květinový vzor, nápis v gotickém písmu* – bis(?)TRZICZRI; 3. –; 4. Cihlově oranžová; 5. Keramická hlína s jemným ostřivem; 6. Otisk textilie, vnitřek ČVS a komory očazen; 7. Římsový nástavec s dvěma lunetami; 8. Režná; 9. RR, 1. pol. 16. století; 10. KH, vnitřní zahrada; S 125, Muzeum Podblanicka; 11. *Analogie: přibližně podobný* neznámá lokalita severozápadních Čech (?) (*Šrejberová 2017*, s. 179, č. 084b).

Kat. č. KH.07

1. Částečně, ČVS; 79 x 56; 2. List, kulovité plody – *rostlinný motiv (?)*; 3. –; 4. Hnědo-oranžová; 5. Keramická hlína s jemným a středně hrubým ostřivem; 6. –, vnitřek ČVS očazen; 7. Římsový (?); 8. Režná; 9. RR, 1. pol. 16. století; 10. KH, vnitřní zahrada; S 125, Muzeum Podblanicka; 11. *Analogie*: hrad Frýdek (?) (*Tymonová 2011*, přílohy, tab. 48, č. 1)

Kat. č. KH.08

1. Částečně, rohová část ČVS, okrajová lišta, komora; 109 x 100; 2. Složitější *ornamentální motiv* se zdobnými ornamenty; 3. Masivní, několikastupňový, zaoblený, místy pravoúhle hraněná; 4. Cihlově oranžová; 5. Keramická hlína s jemným a středně hrubým ostřivem; 6. Viditelné stopy lepení ČVS na komoru, vnitřek ČVS a komory bez očazení; 7. Řadový; 8. Režná (kapky nezáměrné glazury); 9. R, 16. století; 10. KH, vnitřní zahrada; S 8, Muzeum Podblanicka; 11. *Analogie: přibližně podobná glazovaná verze* Praha – Staré Město (*Brych 1990*, s. 148, č. 340)

- **Blíže neurčitelné motivy**

Kat. č. KH.09

1. Částečně ČVS; 35 x 25; 2. *Písmo v gotické majuskule*; 3. –; 4. Cihlově oranžová; 5. Keramická hlína s jemným a středně hrubým ostřivem; 6. –, vnitřek ČVS očazen; 7. Římsový (?); 8. Režná; 9. PG/RR, počátek až 1. pol. 16. století; 10. KH, vnitřní zahrada; S 62, Muzeum Podblanicka; 11. –

Kat. č. KH.10

1. Částečně, ČVS; 55 x 61; 2. *Písmo v gotické majuskule, tordování*; 3. –; 4. Cihlově oranžová; 5. Keramická hlína se středně a velmi hrubým ostřivem; 6. –, vnitřek ČVS očazen; 7. Římsový; 8. Režná; 9. PG/RR, počátek až 1. pol. 16. století; 10. KH, vnitřní zahrada; S 108, Muzeum Podblanicka; 11. –

Kat. č. KH.11

1. Částečně, ČVS; 65 x 70; 2. Část končetiny – noha, ruka (?) – *přesný motiv neurčitelný*; 3. –; 4. Cihlově oranžová; 5. Keramická hlína s jemným ostřivem; 6. –, vnitřek ČVS očazen; 7. (?); 8. Zelená glazura; 9. R, 2. pol. 16. století; 10. KH, jižní předzahrada – zásyp sklepení; S 157, Muzeum Podblanicka; 11. –

• Neurčitelné motivy

Kat. č. KH.12

1. Částečně, ČVS; 41 x 48; 2. Mřížka – *motiv neurčitelný*; 3. –; 4. Hnědo-oranžová; 5. Keramická hlína se středně a velmi hrubým ostřivem; 6. –, vnitřek ČVS a komory bez očazení; 7. Řadový (?); 8. Režná; 9. RR; 10. KH, výplň příkopu; S 42, Muzeum Podblanicka; 11. –

Kat. č. KH.13

1. Částečně, ČVS, okrajová lišta, komora; 49 x 40; 2. *Neurčitelné*; 3. Dvojitě zaoblené lišty; 4. Hnědo-oranžová; 5. Keramická hlína s jemným a středně hrubým ostřivem; 6. –, vnitřek ČVS a komory bez očazení; 7. Řadový (?); 8. Režná; 9. RR; 10. KH, vnitřní zahrada; S 142, Muzeum Podblanicka; 11. –

Kat. č. KH.14

1. Částečně ČVS; 45 x 30; 2. *Neurčitelné*; 3. –; 4. Hnědo-oranžová; 5. Keramická hlína s jemným a středně hrubým ostřivem; 6. –, vnitřek ČVS bez očazení; 7. Řadový (?); 8. Režná; 9. RR; 10. KH, výplň příkopu; S 41, Muzeum Podblanicka; 11. –

Kat. č. KH.15

1. Částečně, ČVS, okrajová lišta, komora; 78 x 37; 2. *Neurčitelné*; 3. Masivní s prožlabením; 4. Hnědo-oranžová; 5. Keramická hlína s jemným a středně hrubým ostřivem; 6. –, vnitřek ČVS a komory bez očazení; 7. Řadový (?); 8. Režná; 9. RR; 10. KH, nádvoří; S 193, Muzeum Podblanicka; 11. –

Kat. č. KH.16

1. Částečně, ČVS, okrajová lišta, komora; 101 x 65; 2. *Neurčitelné*; 3. Jednoduchá, hranolovitá se zaoblenou vnitřní stranou; 4. Cihlově oranžová; 5. Keramická hlína s jemným ostřivem; 6. –, vnitřek ČVS a komory očazen, stopy po očazení na vnější straně pláště komory; 7. Řadový; 8. Zelená glazura; 9. R, 2. pol. 16. století; 10. KH, vnitřní zahrada, zásyp příkopu – sběr z deponie; S 44, Muzeum Podblanicka; 11. –

Kat. č. KH.17

1. Částečně, ČVS, okrajová lišta; 83 x 38; 2. *Neurčitelné*; 3. Jednoduchá, hranolovitá; 4. Cihlově oranžová; 5. Keramická hlína s jemným a středně hrubým ostřivem; 6. –, vnitřek ČVS očazen; 7. Řadový (?); 8. Zelená glazura; 9. R, 2. pol. 16. století; 10. KH, jižní předzahrada – zásyp sklepení; S 157, Muzeum Podblanicka; 11. –

Kat. č. KH.18

1. Částečně, ČVS, okrajová lišta; 75 x 90; 2. *Neurčitelné*; 3. Jednoduchá, hrotitá; 4. Cihlově oranžová; 5. Keramická hlína s jemným ostřivem; 6. –, vnitřek ČVS očazen; 7. (?); 8. Zelená glazura; 9. R, 2. pol. 16. století – 17. století; 10. KH, vnitřní zahrada – přípojka; S 187, Muzeum Podblanicka; 11. –

Kat. č. KH.19

1. Částečně, ČVS, okrajová lišta; 61 x 106; 2. *Neurčitelné*; 3. Jednoduchá, hranolovitá s celoplošným zaoblením; 4. Cihlově oranžová; 5. Keramická hlína s jemným ostřivem; 6. –, vnitřek ČVS očazen; 7. (?); 8. Zelená glazura; 9. R, 2. pol. 16. století – 17. století; 10. KH, vnitřní zahrada; S 93, Muzeum Podblanicka; 11. –

- **Bez ČVS**

Kat. č. KH.20

1. Částečně, okrajová lišta; 115 x 45; 2. –; 3. Masivní, plochá se zaoblenou hranou; 4. Cihlově oranžová; 5. Keramická hlína s jemným a středně hrubým ostřivem; 6. –, vnitřek ČVS odlomen, lom střepe se stopami po očazení; 7. Řadový (?); 8. Šedobílý hladký nátěr; 9. RR; 10. KH, vnitřní zahrada; S 93, Muzeum Podblanicka; 11. –

Kat. č. KH.21

1. Částečně, okrajová lišta; 42 x 30; 2. –; 3. Jednoduchá, hranolovitá se zaoblenými rohy na obou stranách; 4. Běžová; 5. Keramická hlína s jemným ostřivem; 6. –, bez očazení; 7. Řadový (?); 8. Zelená glazura; 9. R, 2. pol. 16. století – 17. století; 10. KH, vnitřní zahrada – sběr z deponie; S 4, Muzeum Podblanicka; 11. –

Načeradec (kód N)

- **Náboženské motivy**

Kat. č. N.01

1. Částečně, ČVS, okrajová lišta, komora; 75 x 90; 2. Postava se svatozáří a boží ruka – *Modlitba v Getsemanské zahradě*; 3. jednoduchá, hranolovitá; 4. Šedo-běžová; 5. Keramická hlína s jemným a středně hrubým ostřivem; 6. –, beze stop po očazení; 7. Řadový; 8. Režná se slídným potěrem; 9. PG, 2. pol. 15. století; 10. Načeradec pč. 156/5, sonda 1; inv. č. 114204, Muzeum Podblanicka; 11. *Analogie*: město Tábor (Pavlík 2017, s. 126, 401, č. 206); hrad Orlick u Humpolce (Pavlík 2017, s. 126, 401, č. 205); město Plzeň (Pavlík 2017, s. 126, 401, č. 205); zámek Pardubice (Pchálková 2018, s. 41, č. 29)

Kat. č. N.02

1. Částečně, stínka; 45 x 50; 2. Betlémská hvězda – *Klanění tři králů (?)*; 3. –; 4. Šedo-běžová; 5. Keramická hlína s jemným ostřivem; 6. –, beze stop po očazení; 7. Římsový; 8. Režná se slídným potěrem; 9. PG, 2. pol. 15. století; 10. Načeradec pč. 156/5, sonda 1; inv. č. 114211, Muzeum Podblanicka; 11. *Analogie*: hrad Lipnice nad Sázavou (Kocman – Hazlbauer 2002, 509), Jindřichův Hradec (Pavlík 2017, s. 122, 400, č. 183).

- **Žánrové (světské) motivy**

Kat. č. N.03

1. Částečně, ČVS, okrajová lišta; 65 x 60; 2. Stonky keře s úponky květů – *Zásnuby v zahradě lásky (?)*; 3. jednoduchá, hranolovitá se zaoblenou vnitřní hranou; 4. Šedá; 5. Keramická hlína s jemným a středně hrubým ostřivem; 6. –, beze stop po očazení; 7. Řadový; 8. Režná se slídným potěrem; 9. PG, 2. pol. 15. století; 10. Načeradec pč. 156/5, sonda 1; inv. č. 114208, Muzeum Podblanicka; 11. *Analogie*: hrad Český Krumlov, Rabí (?) (Pavlík – Vitanovský 2004, s. 250, 377 č. 646, 649); Praha – Staré Město (Brych 1990, s. 28, č. 55), Žižňany (kat. č. Z.01)

- **Heraldické motivy**

Kat. č. N.04

1. Částečně, ČVS, okrajová lišta, 2 ks; 120 x 65; 2. *Ústřední motiv českého (korunovaného) lva v kruhovém medailonu s rohovým tzv. šípatkovým motivem*; 3. Z větší části odlomená, neurčitelná; 4. Šedo-běžová; 5. Keramická hlína s jemným a středně hrubým ostřivem; 6. –, beze stop po očazení; 7. Řadový; 8. Režná se slídným potěrem; 9. PG, 2. pol. 15. století; 10. Načeradec pč. 156/5, sonda 1; inv. č. 114202, Muzeum Podblanicka; 11. *Analogie*: Tábor (Pavlík – Vitanovský 2004, s. 266, 393, č. 824)

Kat. č. N.05

1. Částečně, ČVS, okrajová lišta; 80 x 85; 2. *Rohový šípatkový motiv s centrálním kruhovým medailonem s částí klenotu – znak vyšehradské kapituly (?)*; 3. Jednoduchá, hranolovitá se zaoblením na obou stranách; 4. Šedo-běžová; 5. Keramická hlína s jemným a středně hrubým ostřivem; 6. –, beze stop po očazení; 7. Řadový; 8. Režná se slídným potěrem; 9. PG, 2. pol. 15. století; 10. Načeradec pč. 156/5, sonda 1; inv. č. 114203, Muzeum Podblanicka; 11. Zřejmě součástí kat. č. N.06, *analogie*: hrad Helfenburk (Smetana – Gabriel 1988, 548–554); Tábor (Pavlík – Vitanovský 2004, s. 283, 410, č. 1003)

Kat. č. N.06

1. Částečně, ČVS; 75 x 80; 2. *Klenoty a korunovaná přilba znaku vyšehradské kapituly*; 3. –; 4. Šedobéžová; 5. Keramická hlína s jemným a středně hrubým ostřivem; 6. –, beze stop po očazení; 7. Řadový; 8. Režná se slídným potěrem; 9. PG, 2. pol. 15. století; 10. Načeradec pč. 156/5, sonda 1; inv. č. 114197, Muzeum Podblanicka; 11. Zřejmě součástí kat. č. N.05, *analogie*: hrad Helfenburk (*Smetana – Gabriel 1988*, 548–554); Tábor (*Pavlík – Vitanovský 2004*, s. 283, 410, č. 1003)

Kat. č. N.07

1. Částečně, ČVS; 80 x 60; 2. *Městský znak královského města Slaný* (hlava korunovaného lva ve štítu v rámci složitější scény); 3. –; 4. Šedá; 5. Keramická hlína s jemným a středně hrubým ostřivem; 6. –, beze stop po očazení; 7. Řadový; 8. Režná se slídným potěrem; 9. PG, 2. pol. 15. století; 10. Načeradec pč. 156/5, sonda 1; inv. č. 114197, Muzeum Podblanicka; 11. *Analogie*: hrad Orlick u Humpolce (*Loskotová – Dragoun – Kocman 2013*, s. 175); Domašín (kat. č. D.08)

• Blíže neurčitelné motivy

Kat. č. N.08

1. Téměř celý, ČVS, okrajová lišta, komora, 7 ks; 195 x 195 (hloubka 120); 2. Korunovaná postava jedoucí na koni – *přesný motiv neznámý*; 3. Jednoduchá, hranolovitá; 4. Oranžovo-béžová; 5. Keramická hlína s jemným a středně hrubým ostřivem; 6. –, vnitřek ČVS a komory očazen; 7. Řadový; 8. Režná se slídným potěrem; 9. PG, 2. pol. 15. století; 10. Načeradec pč. 156/5, sonda 1; inv. č. 114196, Muzeum Podblanicka; 11. –

Kat. č. N.09

1. Částečně, ČVS, okrajová lišta; 110 x 60; 2. Dolní končetiny člověka a zvířete (?), mezilehlý strom (?); 3. Jednoduchá, hranolovitá se zaoblením na obou stranách; 4. Šedá; 5. Keramická hlína s jemným a středně hrubým ostřivem; 6. –, bez očazení; 7. Řadový; 8. Režná se slídným potěrem; 9. PG, 2. pol. 15. století; 10. Načeradec pč. 156/5, povrchový sběr; inv. č. 114169, Muzeum Podblanicka; 11. –

Kat. č. N.10

1. Částečně, ČVS, okrajová lišta; 70 x 120; 2. *Rostlinný dekor (?)* v rámci nedochované scény; 3. Jednoduchá, hranolovitá se zaoblenou vnitřní stranou; 4. Šedá; 5. Keramická hlína s jemným a středně hrubým ostřivem; 6. –, bez očazení; 7. Řadový; 8. Režná se slídným potěrem; 9. PG, 2. pol. 15. století; 10. Načeradec pč. 156/5, sonda 1; inv. č. 114209, Muzeum Podblanicka; 11. –

Kat. č. N.11

1. Částečně, ČVS, okrajová lišta; 95 x 40; 2. Neznámý motiv, *kruhový medailon*; 3. Jednoduchá, hranolovitá se zaoblenou vnitřní stranou; 4. Šedá; 5. Keramická hlína s jemným a středně hrubým ostřivem; 6. –, bez očazení; 7. Řadový; 8. Režná se slídným potěrem; 9. PG, 2. pol. 15. století; 10. Načeradec pč. 156/5, sonda 1; inv. č. 114198, Muzeum Podblanicka; 11. –

Kat. č. N.12

1. Částečně, ČVS; 45 x 80; 2. *Korunovaná mužská postava*; 3. –; 4. Šedá; 5. Keramická hlína s jemným a středně hrubým ostřivem; 6. –, bez očazení; 7. Řadový; 8. Režná se slídným potěrem; 9. PG, 2. pol. 15. století; 10. Načeradec pč. 156/5, sonda 1; inv. č. 114206, Muzeum Podblanicka; 11. –

Kat. č. N.13

1. Částečně, ČVS, okrajová lišta, komora; 30 x 80; 2. Neznámý motiv v *kruhovém medailonu*; rohový šípatkový motiv; 3. Jednoduchá, hranolovitá se zaoblenou vnitřní hranou; 4. Šedá; 5. Keramická hlína s jemným a středně hrubým ostřivem; 6. –, bez očazení; 7. Řadový; 8. Režná se slídným potěrem; 9. PG, 2. pol. 15. století; 10. Načeradec pč. 156/5, sonda 1; inv. č. 114170, Muzeum Podblanicka; 11. –

Kat. č. N.14

1. Částečně, ČVS, okrajová lišta, komora; 75 x 45; 2. Křídlo (?) – *přesný motiv neznámý*; 3. Jednoduchá, hranolovitá; 4. Hnědo-béžová; 5. Keramická hlína s jemným a středně hrubým ostřivem; 6. –, bez očazení; 7. Řadový; 8. Režná se slídným potěrem; 9. PG, 2. pol. 15. století; 10. Načeradec pč. 156/5, sonda 1; inv. č. 114345, Muzeum Podblanicka; 11. –

Kat. č. N.15

1. Částečně, ČVS, okrajová lišta, komora; 40 x 55; 2. Rohový šípatkový motiv – *celý motiv neznámý*; 3. Jednoduchá, hranolovitá se zaoblením na obou stranách; 4. Šedá; 5. Keramická hlína s jemným a středně hrubým ostřivem; 6. –, bez očazení; 7. Řadový; 8. Režná se slídným potěrem; 9. PG, 2. pol. 15. století; 10. Načeradec pč. 156/5, povrchový sběr; inv. č. 114171, Muzeum Podblanicka; 11. –

Kat. č. N.16

1. Částečně, ČVS, okrajová lišta, komora; 40 x 40; 2. *Kruhový medalion* s blíže neznámou scénou, jejíž součástí byl křížek; 3. Jednoduchá, hranolovitá se zaoblenou vnitřní stranou; 4. Šedá; 5. Keramická hlína s jemným a středně hrubým ostřivem; 6. –, bez očazení; 7. Řadový; 8. Režná se slídným potěrem; 9. PG, 2. pol. 15. století; 10. Načeradec pč. 156/5, sonda 1; inv. č. 114200, Muzeum Podblanicka; 11. –

Kat. č. N.17

1. Částečně, ČVS, okrajová lišta; 70 x 25; 2. *Kruhový medailon* bez dochované ústřední scény, rohový šípatkový motiv; 3. Jednoduchá, hranolovitá se zaoblenou vnitřní stranou; 4. Šedá; 5. Keramická hlína s jemným a středně hrubým ostřivem; 6. –, bez očazení; 7. Řadový; 8. Režná se slídným potěrem; 9. PG, 2. pol. 15. století; 10. Načeradec pč. 156/5, sonda 1; inv. č. 114345, Muzeum Podblanicka; 11. –

Kat. č. N.18

1. Částečně, ČVS, okrajová lišta; 40 x 35; 2. Rohový šípatkový motiv – *celý motiv neznámý*; 3. Jednoduchá, hranolovitá se zaoblením na obou stranách; 4. Šedá; 5. Keramická hlína s jemným a středně hrubým ostřivem; 6. –, bez očazení; 7. Řadový; 8. Režná se slídným potěrem; 9. PG, 2. pol. 15. století; 10. Načeradec pč. 156/5, sonda 1; inv. č. 114238, Muzeum Podblanicka; 11. –

Kat. č. N.19

1. Částečně, ČVS, okrajová lišta; 45 x 30; 2. *Kruhový medailon* bez dochované ústřední scény, rohový šípatkový motiv; 3. Jednoduchá, hranolovitá se zaoblením na obou stranách; 4. Šedá; 5. Keramická hlína s jemným a středně hrubým ostřivem; 6. –, bez očazení; 7. Řadový; 8. Režná se slídným potěrem; 9. PG, 2. pol. 15. století; 10. Načeradec pč. 156/5, sonda 1; inv. č. 114314, Muzeum Podblanicka; 11. –

Kat. č. N.20

1. Částečně, ČVS; 35 x 50; 2. Trup koně a přední končetiny (?) – *přesný motiv neznámý*; 3. –; 4. Šedá; 5. Keramická hlína s jemným a středně hrubým ostřivem; 6. –, bez očazení; 7. Řadový; 8. Režná se slídným potěrem; 9. PG, 2. pol. 15. století; 10. Načeradec pč. 156/5, sonda 1; inv. č. 114207, Muzeum Podblanicka; 11. –

Kat. č. N.21

1. Částečně, ČVS; 35 x 50; 2. Šupinaté tělo ryby x Medúzy (?); 3. –; 4. Šedá; 5. Keramická hlína s jemným a středně hrubým ostřivem; 6. –, bez očazení; 7. Řadový; 8. Režná se slídným potěrem; 9. PG, 2. pol. 15. století; 10. Načeradec pč. 156/5, sonda 1; inv. č. 114205, Muzeum Podblanicka; 11. –

Kat. č. N.22

1. Částečně, ČVS, okrajová lišta; 45 x 30; 2. *Kruhový medailon* bez dochované ústřední scény; 3. Jednoduchá, hranolovitá se zaoblenou vnitřní stranou; 4. Šedá; 5. Keramická hlína s jemným a středně hrubým ostřivem; 6. –, bez očazení; 7. Řadový; 8. Režná se slídným potěrem; 9. PG, 2. pol. 15. století; 10. Načeradec pč. 156/5, sonda 1; inv. č. 114201, Muzeum Podblanicka; 11. –

Kat. č. N.23

1. Částečně, ČVS; 30 x 30; 2. Trny (?) – *přesný motiv neznámý*; 3. –; 4. Hnědá; 5. Keramická hlína s jemným a středně hrubým ostřivem; 6. –, bez očazení; 7. Řadový; 8. Režná se slídným potěrem; 9. PG, 2. pol. 15. století; 10. Načeradec pč. 156/5, sonda 1; inv. č. 114345, Muzeum Podblanicka; 11. –

Kat. č. N.24

1. Částečně, ČVS; 25 x 25; 2. Koleno (?) – *přesný motiv neznámý*; 3. –; 4. Šedá; 5. Keramická hlína s jemným a středně hrubým ostřivem; 6. –, bez očazení; 7. Řadový; 8. Režná se slídným potěrem; 9. PG, 2. pol. 15. století; 10. Načeradec pč. 156/5, sonda 1; inv. č. 114239, Muzeum Podblanicka; 11. –

• Neurčitelné motivy

Kat. č. N.25

1. Částečně, ČVS; 45 x 35; 2. Fragment složitějšího motivu – *neurčitelné*; 3. –; 4. Hnědá; 5. Keramická hlína s jemným a středně hrubým ostřivem; 6. –, bez očazení; 7. Řadový; 8. Režná se slídným potěrem; 9. PG; 10. Načeradec pč. 156/5, sonda 1; inv. č. 114345, Muzeum Podblanicka; 11. –

Kat. č. N.26

1. Částečně, ČVS, okrajová lišta, komora; 130 x 45; 2. *Neurčitelné*; 3. Jednoduchá, hranolovitá; 4. Šedá; 5. Keramická hlína s jemným a středně hrubým ostřivem; 6. –, bez očazení; 7. Řadový; 8. Režná se slídným potěrem; 9. PG; 10. Načeradec pč. 156/5, povrchový sběr; inv. č. 114164, Muzeum Podblanicka; 11. –

Kat. č. N.27

1. Částečně, ČVS; 35 x 50; 2. *Neurčitelné*; 3. –; 4. Šedá; 5. Keramická hlína s jemným a středně hrubým ostřivem; 6. –, bez očazení; 7. Řadový; 8. Režná se slídným potěrem; 9. PG; 10. Načeradec pč. 156/5, sonda 1; inv. č. 114199, Muzeum Podblanicka; 11. –

Kat. č. N.28

1. Částečně, ČVS, okrajová lišta; 65 x 25; 2. *Neurčitelné*; 3. Jednoduchá, hranolovitá; 4. Hnědá; 5. Keramická hlína s jemným a středně hrubým ostřivem; 6. –, bez očazení; 7. Řadový; 8. Režná se slídným potěrem; 9. PG; 10. Načeradec pč. 156/5, sonda 1; inv. č. 114310, Muzeum Podblanicka; 11. –

Kat. č. N.29

1. Částečně, ČVS, okrajová lišta; 50 x 25; 2. *Neurčitelné*; 3. Jednoduchá, hranolovitá se zaoblenými rohy na obou stranách; 4. Hnědo-šedá; 5. Keramická hlína s jemným a středně hrubým ostřivem; 6. –, bez očazení; 7. Řadový; 8. Režná se slídným potěrem; 9. PG; 10. Načeradec pč. 156/5, sonda 1; inv. č. 114240, Muzeum Podblanicka; 11. –

Kat. č. N.30

1. Částečně, ČVS; 30 x 20; 2. *Neurčitelné*; 3. Větší část odlomená, neurčitelné; 4. Šedá; 5. Keramická hlína s jemným a středně hrubým ostřivem; 6. –, bez očazení; 7. Řadový; 8. Režná se slídným potěrem; 9. PG; 10. Načeradec pč. 156/5, sonda 1; inv. č. 114241, Muzeum Podblanicka; 11. –

Žiňany (kód Z)

- **Žánrové (světské) motivy**

Kat. č. Z.01

1. Částečně, ČVS, 55 x 120; 2. Korunovaná mužská hlava s vousem, nad ní květy blíže neznámého stromu/keře – *Zásnuby v zahradě lásky (?)*; 3. –; 4. Hnědo-oranžová; 5. Keramická hlína s jemným a středně hrubým ostřivem; 6. –, bez očazení; 7. Základní, řadový; 8. Režná; 9. PG, 2. pol. 15. století; 10. Žiňany, dvůr u čp. 1; Muzeum Podblanicka; 11. *Analogie: hrad Český Krumlov, Rabí (?) (Pavlík – Vitanovský 2004, s. 250, 377 č. 646, 649); Praha – Staré Město (Brych 1990, s. 28, č. 55), Načeradec (kat. č. N.03)*

- **Blíže neurčitelné motivy**

Kat. č. Z.02

1. Částečně, ČVS, 60 x 55; 2. Dolní část rybí ploutve, *blíže neurčitelný motiv v kruhovém medailonu*; 3. –; 4. Hnědo-oranžová; 5. Keramická hlína s jemným a středně hrubým ostřivem; 6. –, bez očazení; 7. Základní, řadový; 8. Režná; 9. PG, 2. pol. 15. století; 10. Žiňany, dvůr u čp. 1; Muzeum Podblanicka; 11. –

Příloha 3 – Výběrový obrazový katalog komorových kachlů

Benešov – B

Domašín – D

Komorní Hrádek – KH

Načeradec – N

Žiňany – Z

Benešov – B



Kat. č. B.01 a B.02



Kat. č. B.03



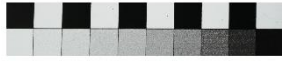
Kat. č. B.04



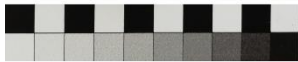
Kat. č. B.05



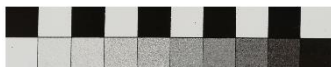
Kat. č. B.06 a B.07



Kat. č. B.08



Kat. č. B.09

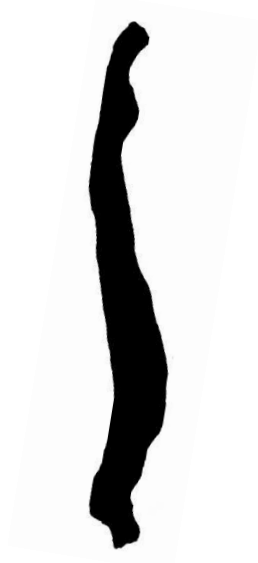


Kat. č. B.10

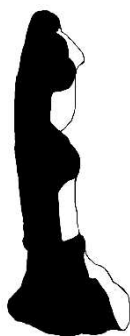




Kat. č. B.11



Kat. č. B.12

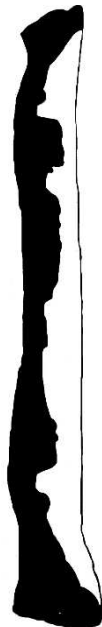


Kat. č. B.13

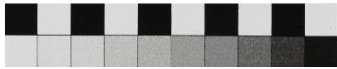




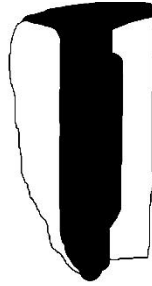
Kat. č. B.14



Kat. č. B.15 a B.16



Kat. č. B.17



Kat. č. B.18



Kat. č. B.19



Kat. č. B.20

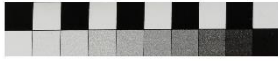


Kat. č. B.21



Kat. č. B.23 a B.24

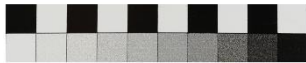




Kat. č. B.25

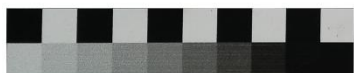


Kat. č. B.28

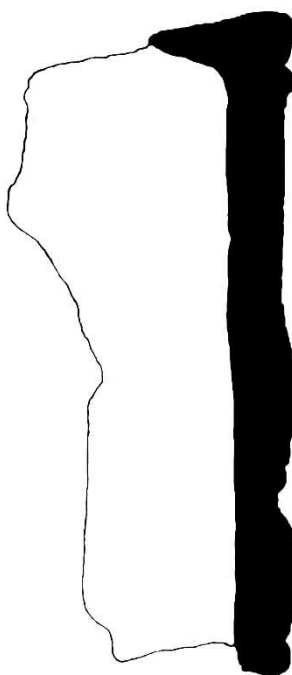


Kat. č. B.29

Domašín – D



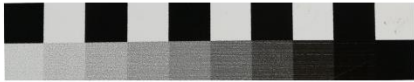
Kat. č. D.01



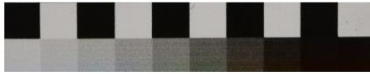
Kat. č. D.02



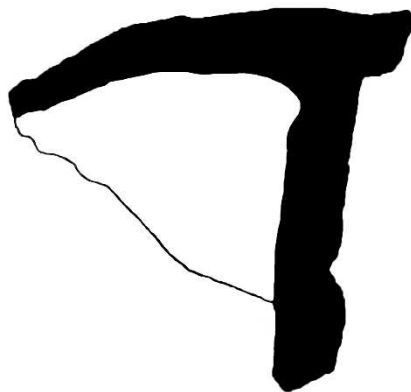
Kat. č. D.03



Kat. č. D.04



Kat. č. D.05



Kat. č. D.06



Kat. č. D.07



Kat. č. D.08





Kat. č. D.09



Kat. č. D.10

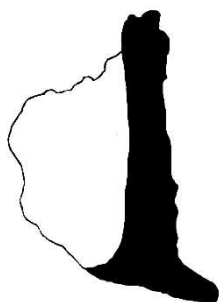


Kat. č. D.11



Kat. č. D.12

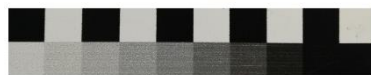




Kat. č. D.15



Kat. č. D.16



Kat. č. D.17



Kat. č. D.18



Kat. č. D.19



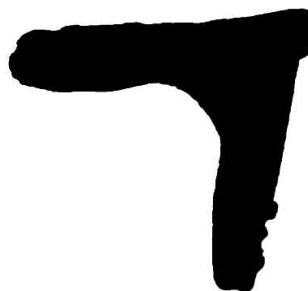
Kat. č. D.20



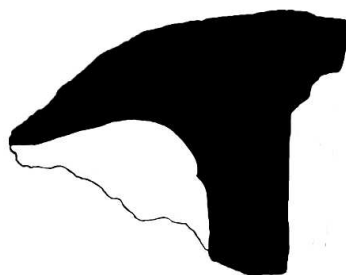
Kat. č. D.21



Kat. č. D.23



Kat. č. D.25



Kat. č. D.27

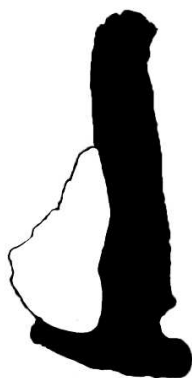


Kat. č. D.36

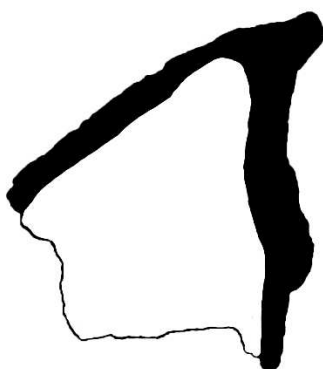


Kat. č. D.41

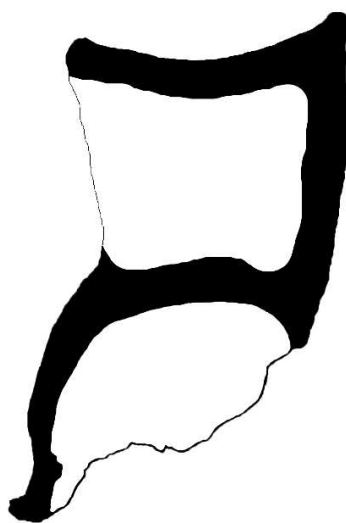
Komorní Hrádek – KH



Kat. č. KH.01



Kat. č. KH.02



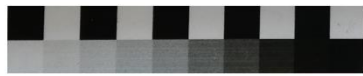
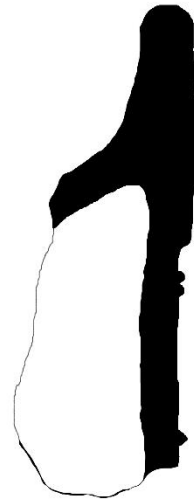
Kat. č. KH.03



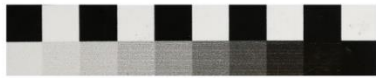
Kat. č. KH.04



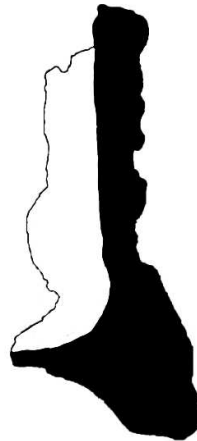
Kat. č. KH.05



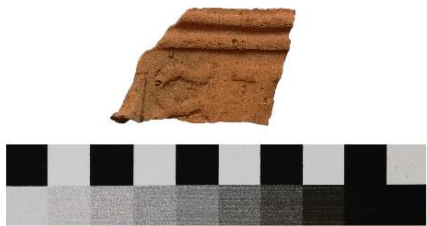
Kat. č. KH.06



Kat. č. KH.07



Kat. č. KH.08



Kat. č. KH.09



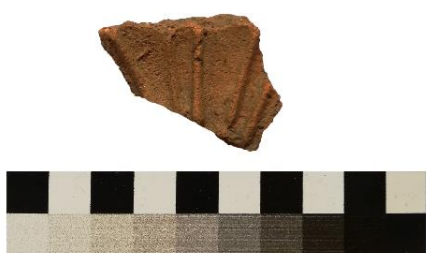
Kat. č. KH.10



Kat. č. KH.11



Kat. č. KH.12



Kat. č. KH.13



Kat. č. KH.16

Načeradec – N



Kat. č. N.01



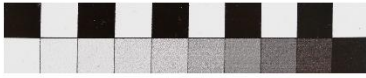
Kat. č. N.02



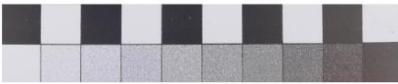
Kat. č. N.03



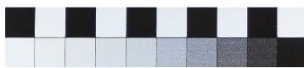
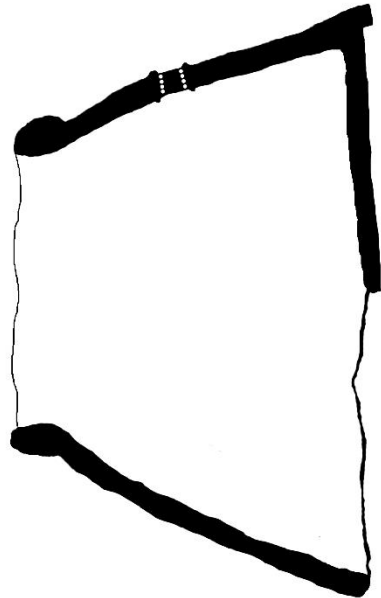
Kat. č. N.04



Kat. č. N.06



Kat. č. N.07



Kat. č. N.08



Kat. č. 09



Kat. č. N.10



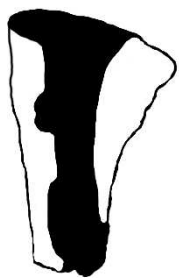
Kat. č. N.11



Kat. č. N.12



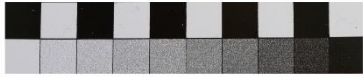
Kat. č. N.14



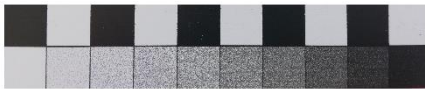
Kat. č. N.15



Kat. č. N.16



Kat. č. N.21



Kat. č. N.23

Žiňany - Z



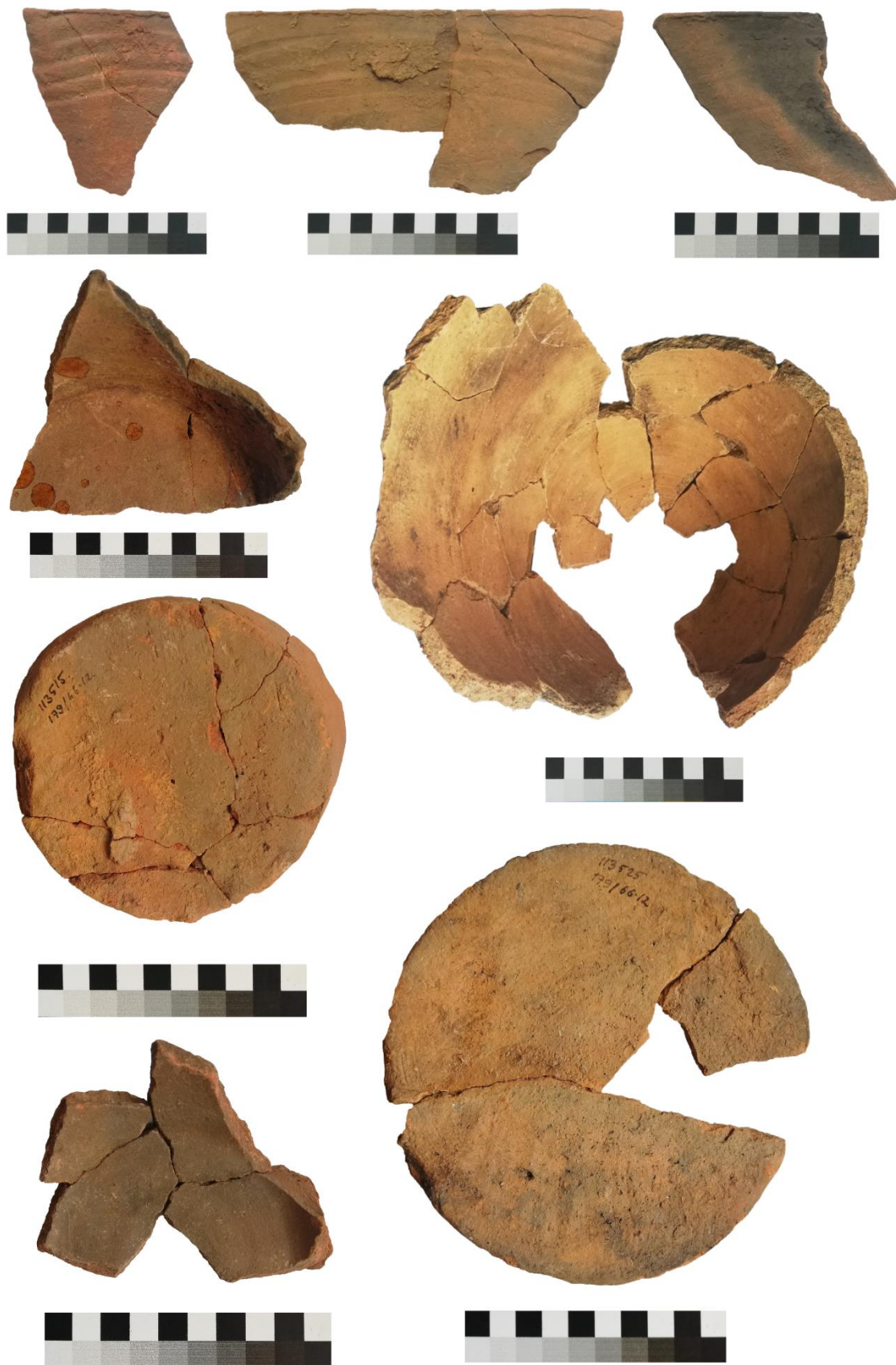
Kat. č. Z.01



Kat. č. Z.02

Příloha 4 – Výběrový obrazový katalog nádobkových kachlů

Domašín – D



Komorní Hrádek – KH



Načeradec – N

