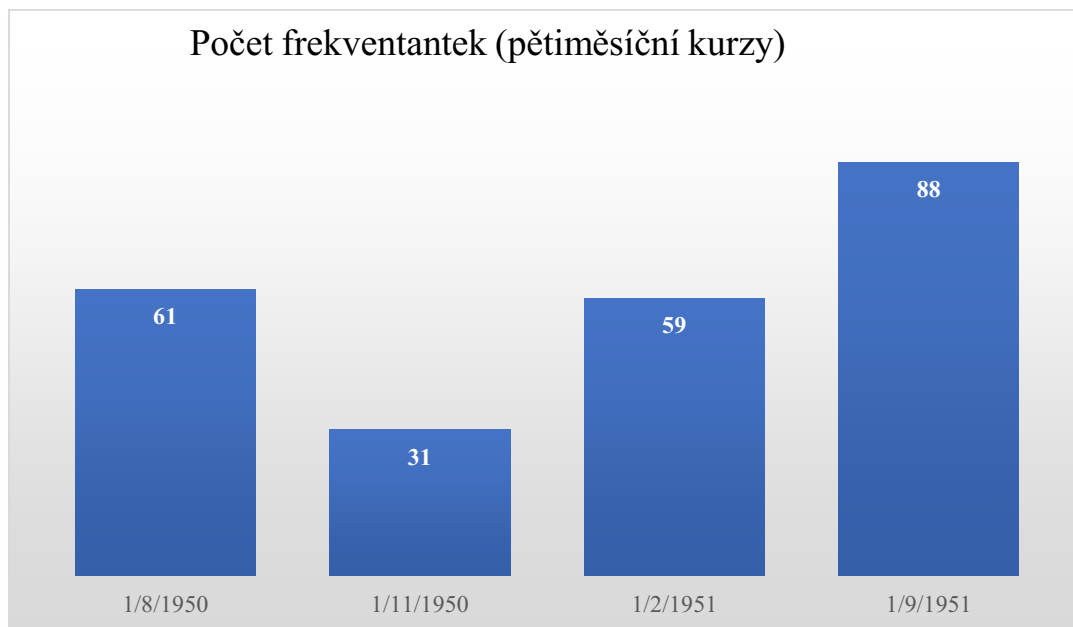


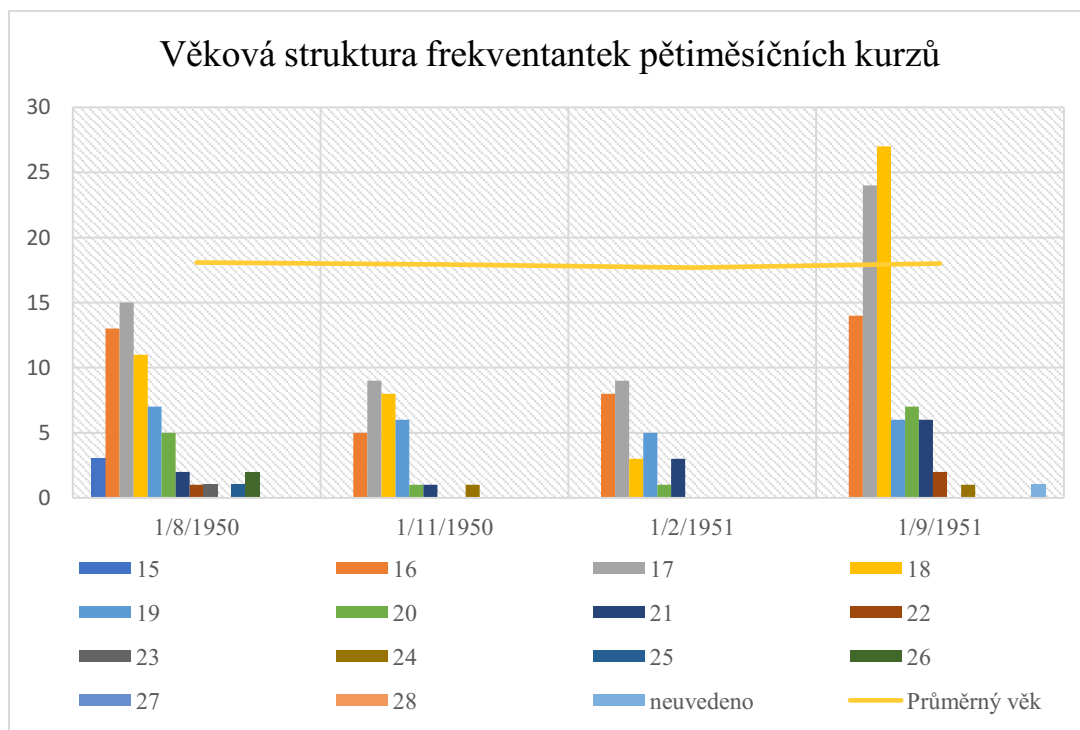
## 1. Příloha. ŠKAP Malá Chuchle<sup>i</sup>

### 1.1. Pětiměsíční kurzy

#### 1.1.1. Počet frekventantek kurzu

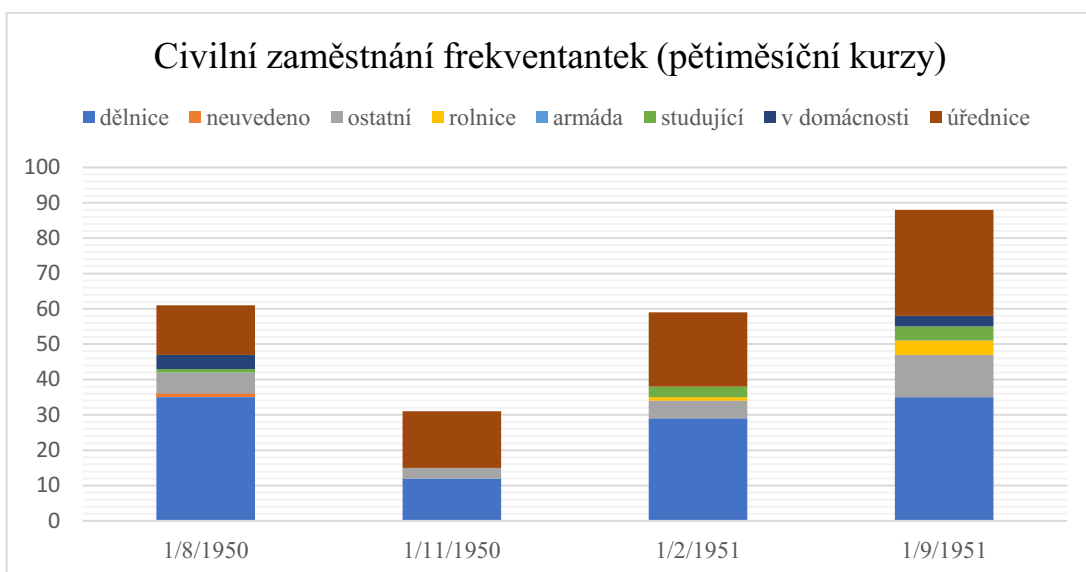


#### 1.1.2. Věková struktura frekventantek pětiměsíčních kurzů

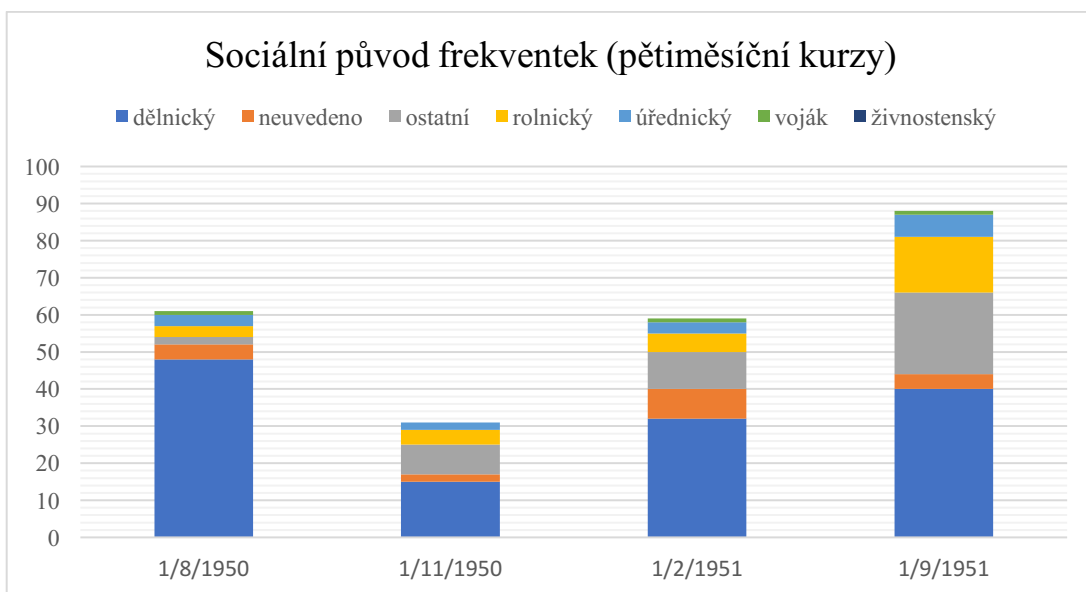


<sup>i</sup> VÚA-VHA. ŠKAP Malá Chuchle (fond 1522). Kt. 1.

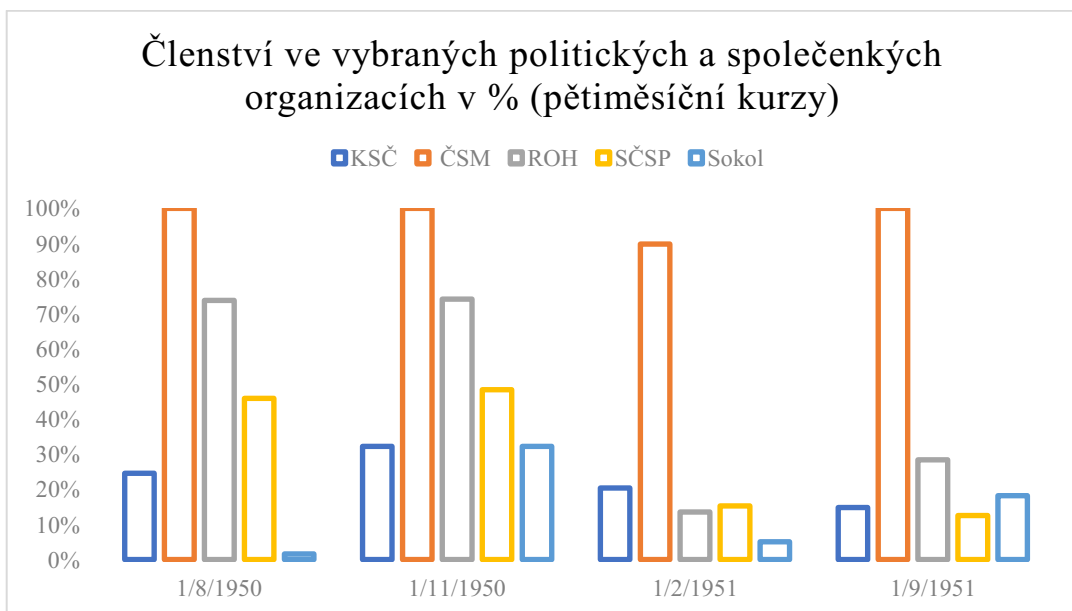
### 1.1.3. Civilní zaměstnání frekventantek



### 1.1.4. Sociální původ frekventantek



### 1.1.5. Členství ve vybraných politických a společenských organizacích

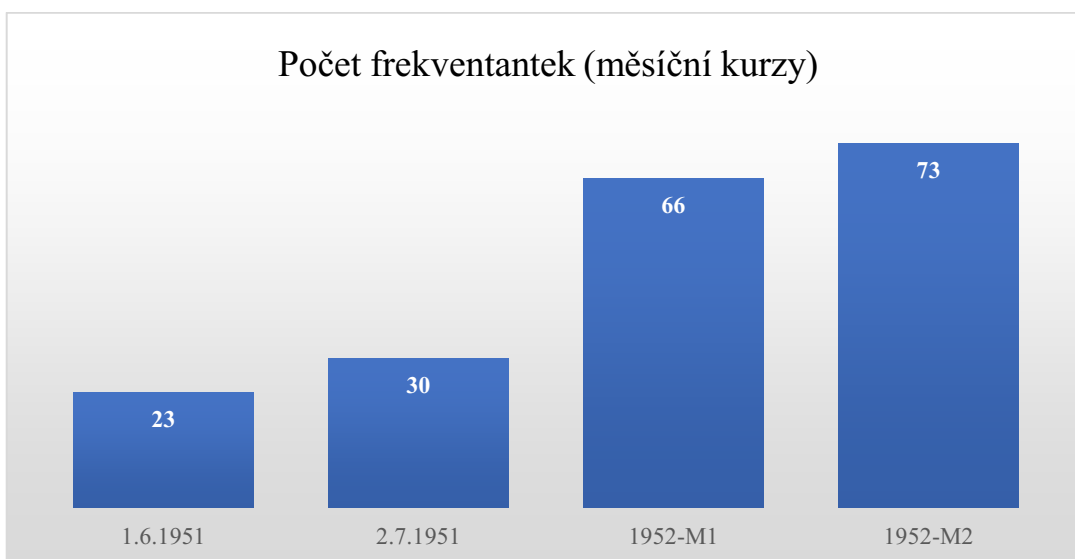


### 1.1.6. Studijní program kurzů

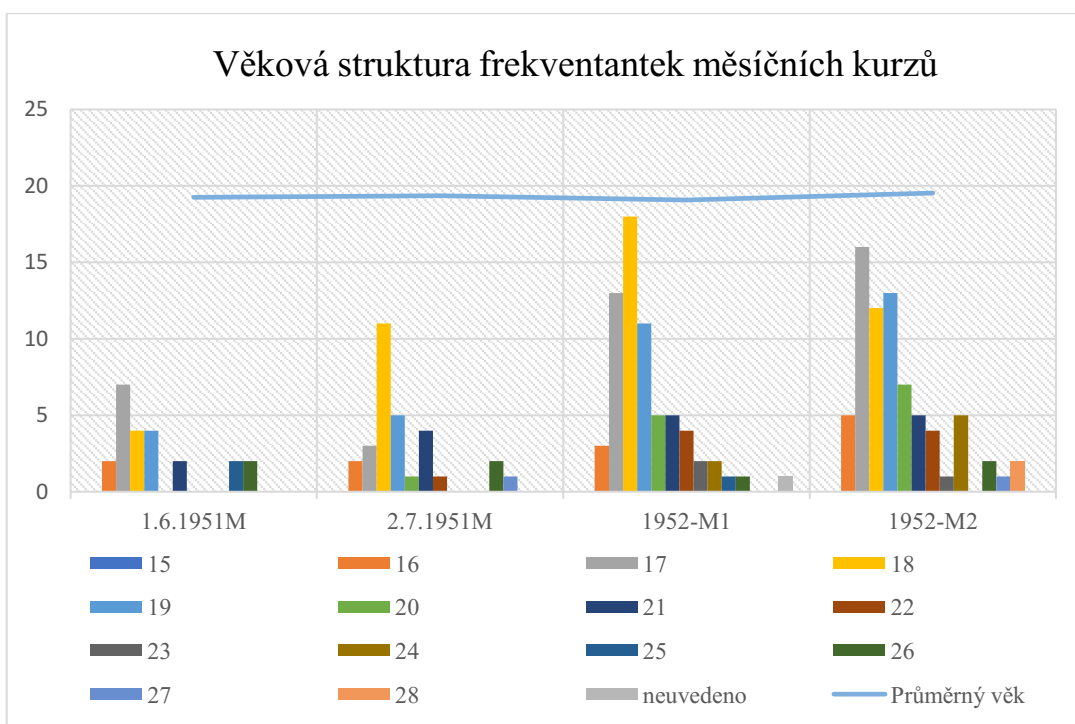
Kurz	Politická výchova	Bojový výcvik	Pořadový výcvik	Zbraně a střelivo	Vojenské řády	Topografie	Zdravotní příprava
1.8.1950	ANO	ANO	ANO	ANO	ANO	ANO	ANO
1.11.1950	ANO	ANO	ANO	ANO	ANO	ANO	ANO
1.2.1951	ANO	ANO	ANO	ANO	ANO	ANO	ANO
1.9.1951	ANO	ANO			ANO	ANO	ANO
Kurz	Ženíjní příprava	Tělesná příprava	Těsnopis	Psaní na stroji	Pravopis	Kancelářská služba	Střelecká příprava
1.8.1950	ANO	ANO	ANO	ANO	ANO		
1.11.1950	ANO	ANO	ANO	ANO	ANO	ANO	
1.2.1951	ANO	ANO	ANO	ANO	ANO	ANO	
1.9.1951		ANO			ANO		ANO
Kurz	Z.B.P	Spojovací příprava	Taktická příprava	Protichemická příprava	Ruština	Vojenská administrativa	
1.8.1950							
1.11.1950							
1.2.1951	ANO						
1.9.1951		ANO	ANO	ANO	ANO	ANO	

## 1.2. Měsíční kurzy pro poddůstojnice z povolání

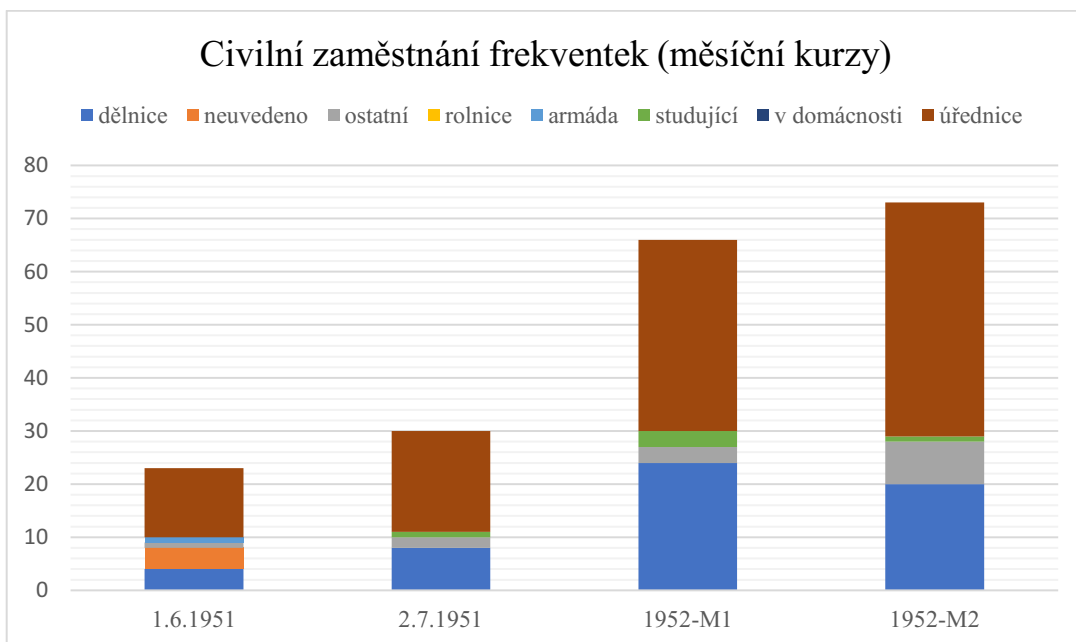
### 1.2.1. Počet frekventantek v kurzu



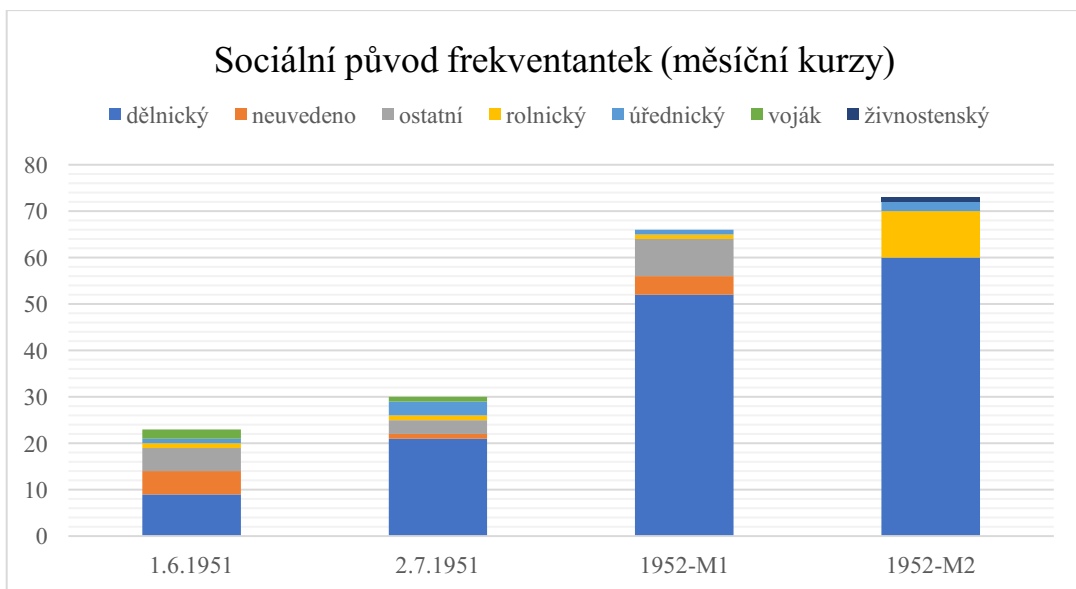
### 1.2.2. Věková struktura frekventantek měsíčních kurzů pro poddůstojnice z povolání



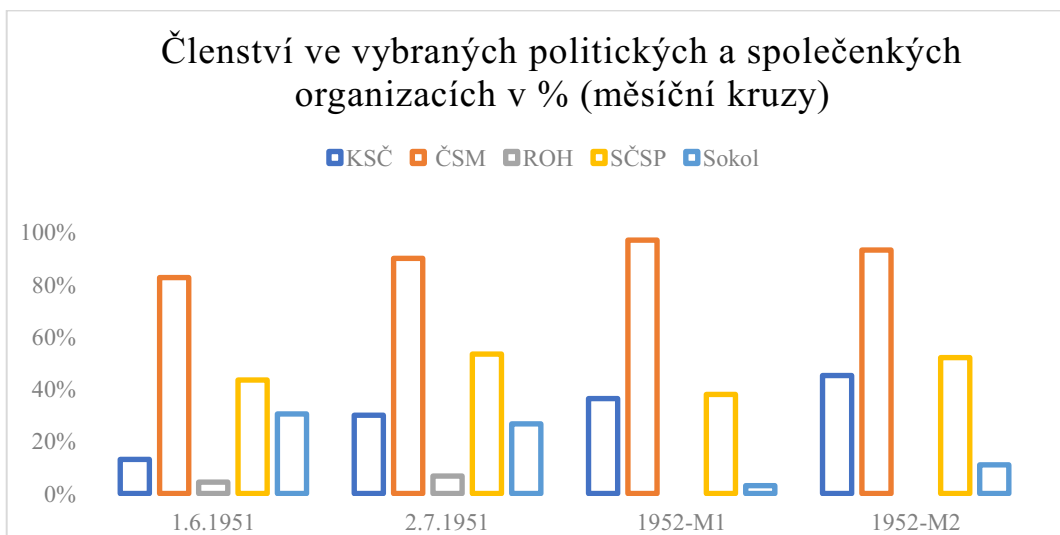
### 1.2.3. Civilní zaměstnání frekventantek



### 1.2.4. Sociální původ frekventantek



### 1.2.5. Členství ve vybraných politických a společenských organizacích

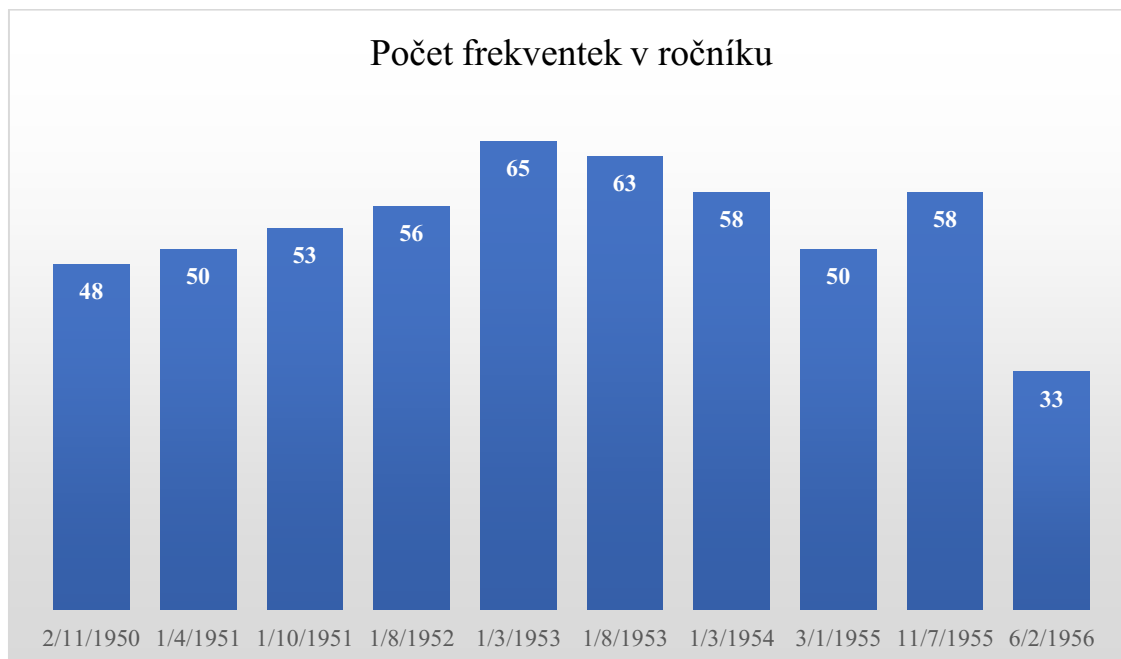


### 1.2.6. Studijní program kurzů

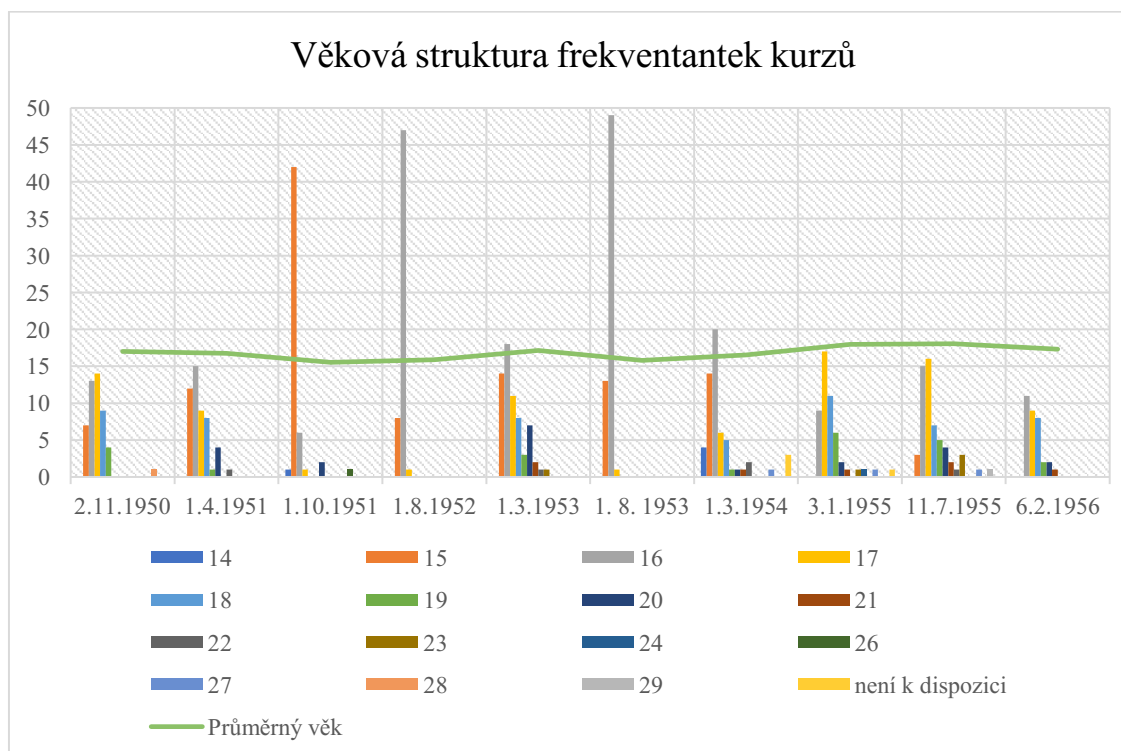
	Politická výchova	Pořadový výcvik	Tělesná příprava	Vojenské řády	Taktická příprava	Topografie
1.8.1950	ANO	ANO	ANO	ANO	ANO	ANO
1.11.1950	ANO	ANO	ANO	ANO	ANO	ANO
1.2.1951	ANO	ANO	ANO	ANO	ANO	
1.9.1951	ANO	ANO	ANO	ANO	ANO	
Kurz	Spojovací příprava	Zdravotnická příprava	Ženíjní příprava	Střelecká příprava	Protichemická příprava	
1.8.1950	ANO	ANO	ANO	ANO	ANO	
1.11.1950	ANO	ANO	ANO	ANO	ANO	
1.2.1951						
1.9.1951						

## 2. Příloha. ŠKAP 1667 Psáry<sup>ii</sup>

### 2.1. Počet frekventantek v kurzu

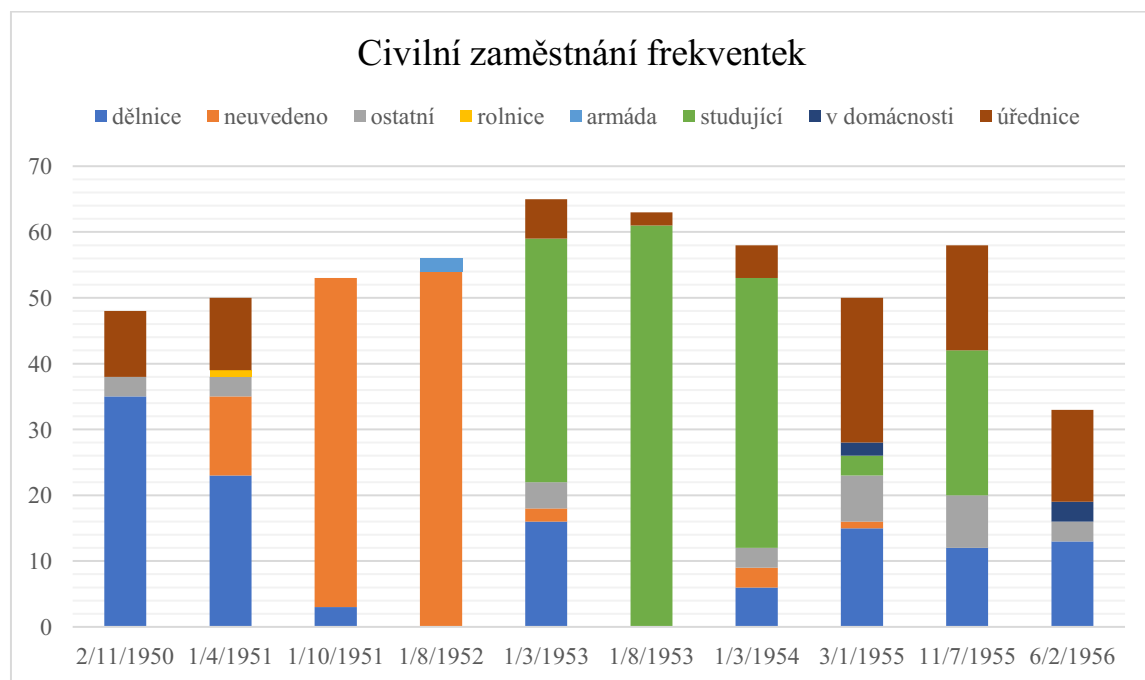


### 2.2. Věková struktura frekventantek kurzů

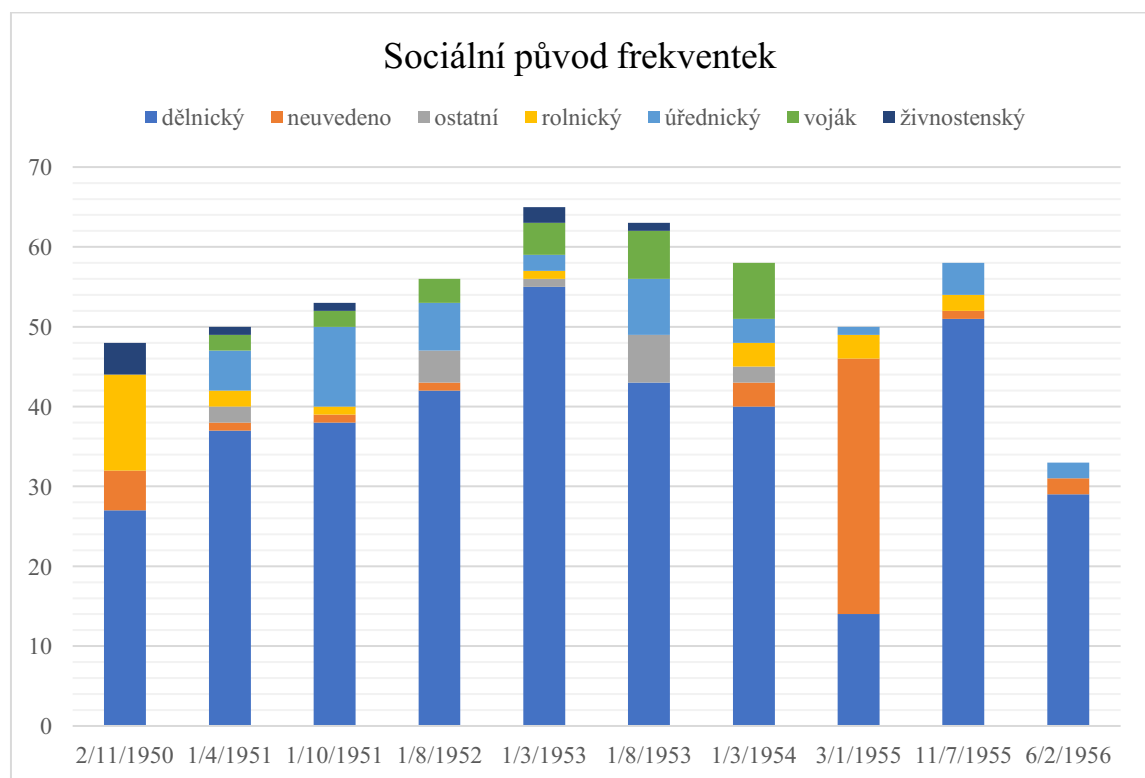


ii VÚA-VHA. ŠKAP Psáry (fond 1667). Kt. 1.

### 2.3. Civilní zaměstnání frekventantek

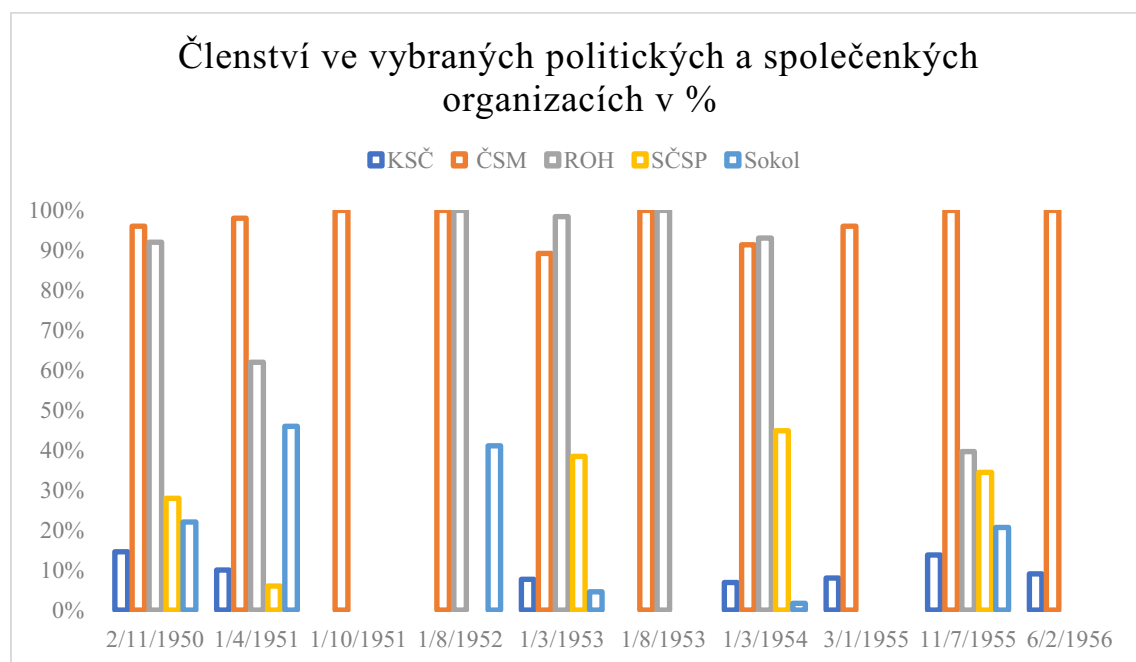


### 2.4. Sociální původ frekventantek





## 2.5. Členství ve vybraných politických a společenských organizacích

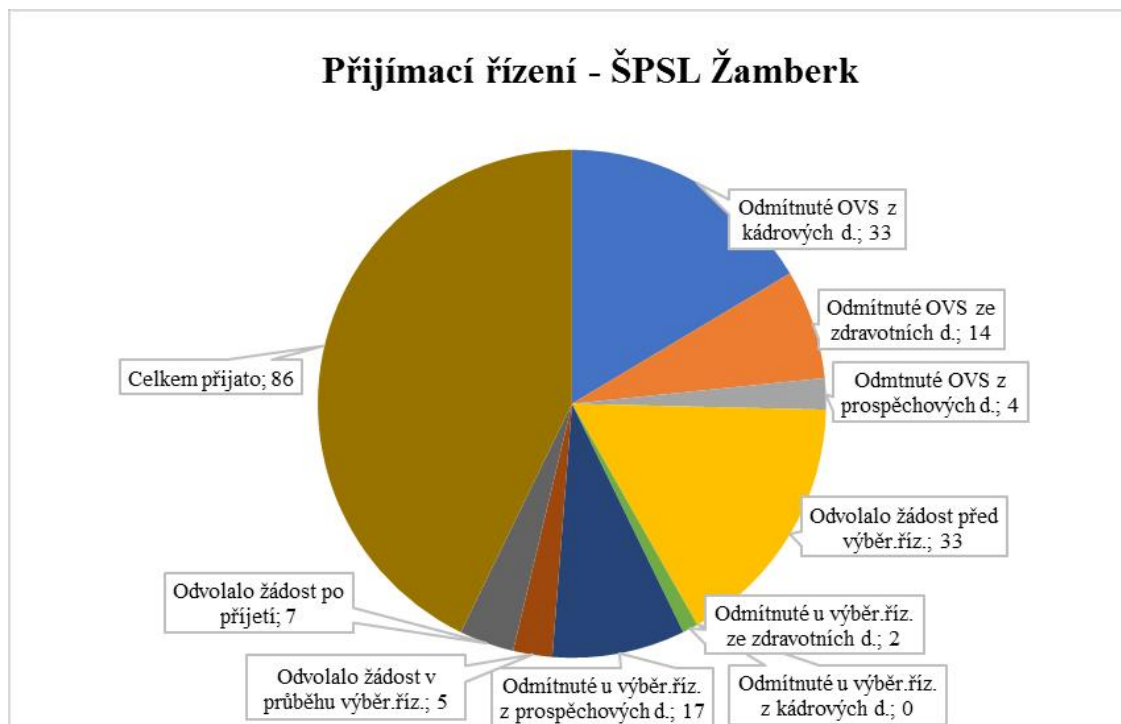


## 2.6. Studijní program kurzů

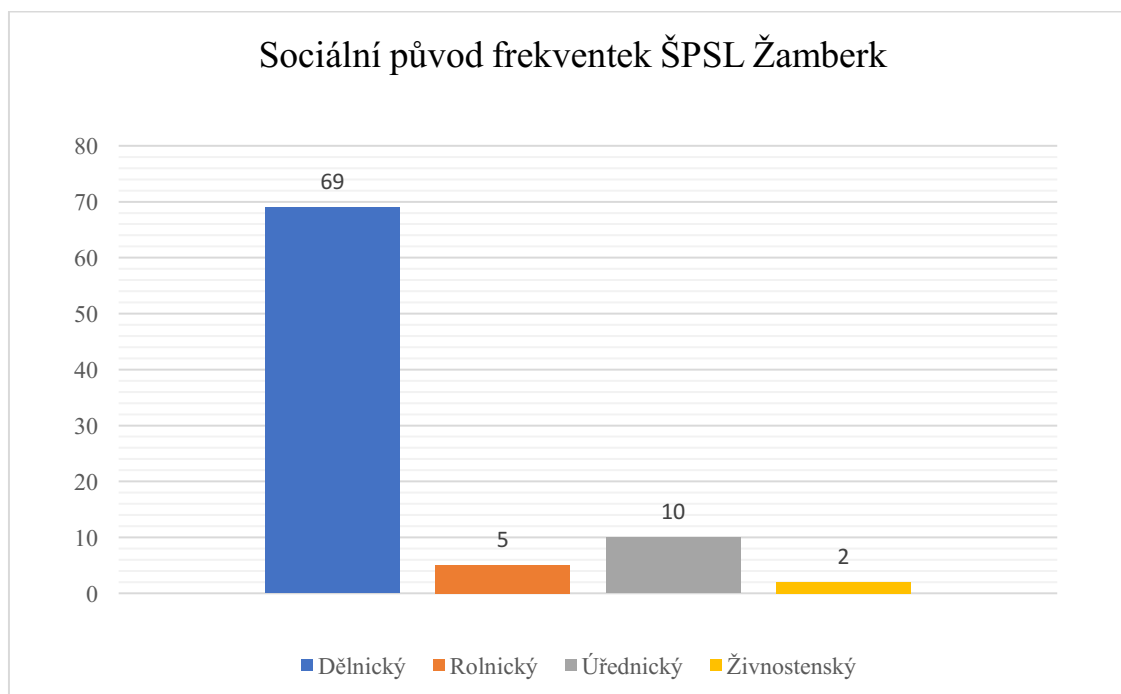
Kurz	Politická výchova	Čeština	Psaní na stroji	Administrativa	Těsnopis	Ruština	Tělesná příprava	Řády a přepisy
2.11.1950	ANO	ANO	ANO	ANO	ANO	ANO	ANO	
1.4.1951	ANO	ANO	ANO	ANO	ANO	ANO	ANO	
1.10.1951	ANO	ANO	ANO	ANO	ANO	ANO	ANO	
1.8.1952	ANO	ANO	ANO	ANO	ANO		ANO	
1.3.1953	ANO	ANO	ANO	ANO	ANO		ANO	
1.8.1953	ANO	ANO	ANO	ANO	ANO		ANO	
1.3.1954	ANO	ANO	ANO	ANO	ANO		ANO	
3.1.1955	ANO	ANO	ANO	ANO	ANO		ANO	ANO
11.7.1955	ANO	ANO	ANO	ANO	ANO		ANO	ANO
6.2.1956	ANO	ANO	ANO	ANO	ANO		ANO	ANO
Kurz	Topografie	Pořadová příprava	Taktická příprava	Sřelecká příprava	Protichemická příprava	Zdravotní příprava	Kreslení	
2.11.1950								
1.4.1951								
1.10.1951								
1.8.1952								
1.3.1953								
1.8.1953								
1.3.1954								
3.1.1955	ANO	ANO	ANO	ANO	ANO	ANO	ANO	
11.7.1955	ANO	ANO	ANO	ANO	ANO	ANO	ANO	
6.2.1956	ANO	ANO	ANO	ANO	ANO	ANO	ANO	

### 3. Příloha. ŠPSL Žamberk<sup>iii</sup>

#### 3.1. Příjímací řízení

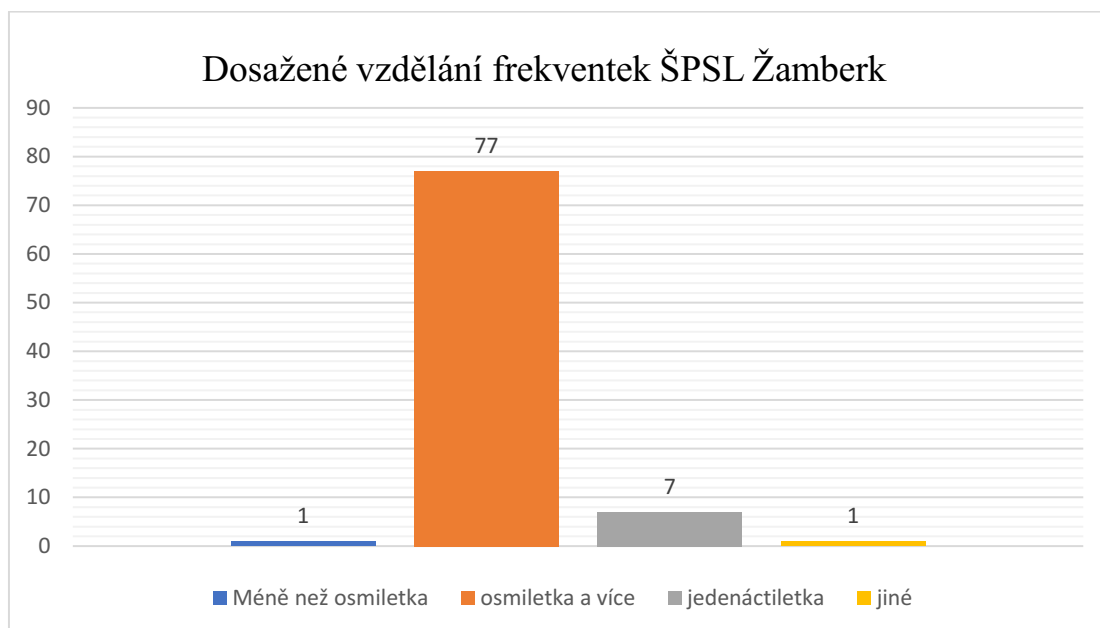


#### 3.2. Sociální původ

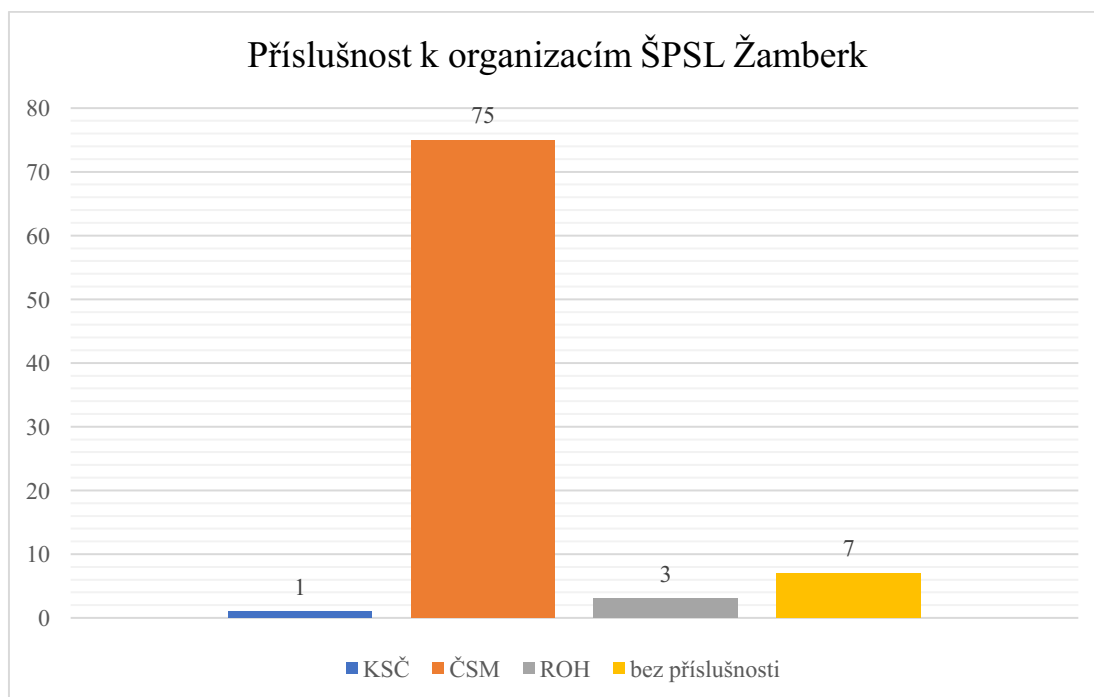


<sup>iii</sup> VÚA-VHA. V1VO 1950–1958. Kt. 154. Sign. 6/5-3. Č.j. 020277/ODSV-1958.

### 3.3. Dosažené vzdělání



### 3.4. Příslušnost k organizacím



### 3.5. Zdrojová data

#### Přijímací řízení

	Směrné číslo	Celkový počet uchazeček								Celkem nastoupilo do školy	
		Získaných	Odeslaných k výběr. řízení	Přijatých	Odmítnuto z důvodů u OVS (řádek 1) a ve výběrovém řízení (řádek 2)			Odvolovalo žádost před výběrovým řízením	Odvolovalo žádost v průběhu výběrového řízení		Odvolovalo žádost po přijetí
					Kádrových	Zdravotních	Prospěchových				
Škola pozemních specialistů letectva - Žamberk	80	201	117	93	33	14	4	33	x	7	86
						2	17	x	5		

#### Sociální původ

	Dělnický	Rolnický	Úřednický	Živnostenský
Škola pozemních specialistů letectva - Žamberk	69	5	10	2

#### Školní vzdělání

	Méně než osmiletka	osmiletka a více	jedenáctiletka	jiné
Škola pozemních specialistů letectva - Žamberk	1	77	7	1

#### Příslušnost k organizacím

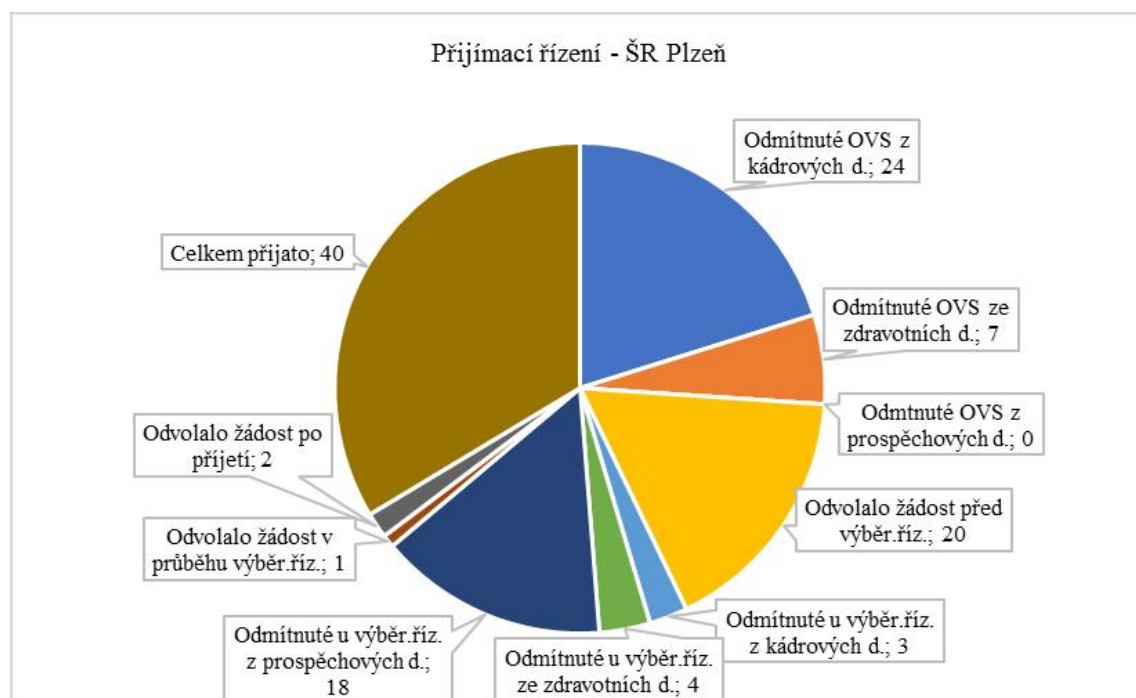
	KSČ	ČSM	ROH	bez příslušnosti
Škola pozemních specialistů letectva - Žamberk	1	75	3	7

#### Národnost přijatých studentek

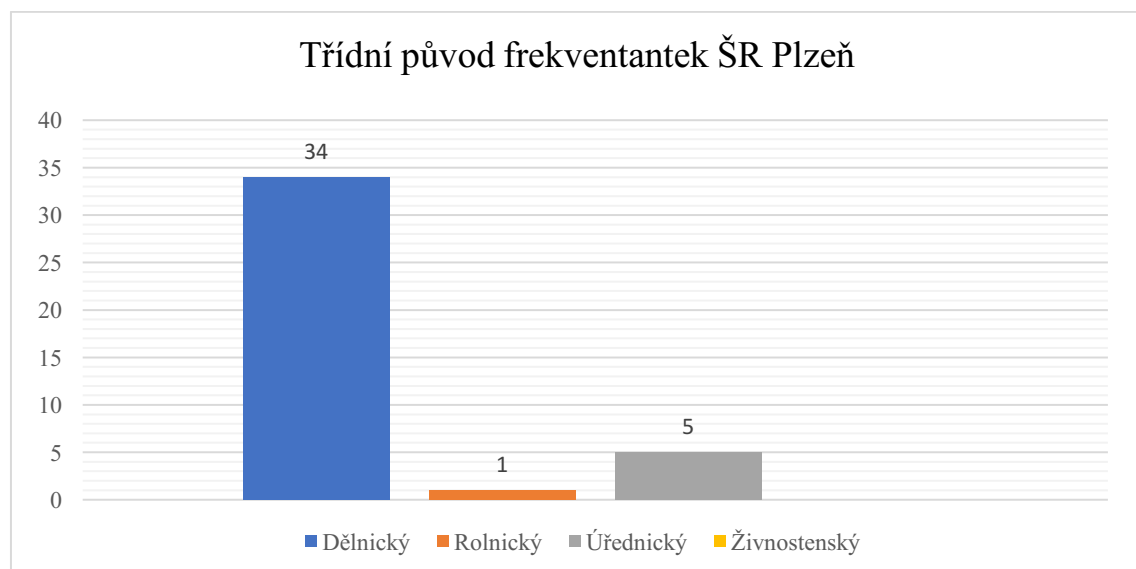
Škola	Česká	Slovenská	Jiná
Škola pozemních specialistů letectva - Žamberk	86		

#### 4. Příloha. ŠR Plzeň<sup>iv</sup>

##### 4.1. Přijímací řízení

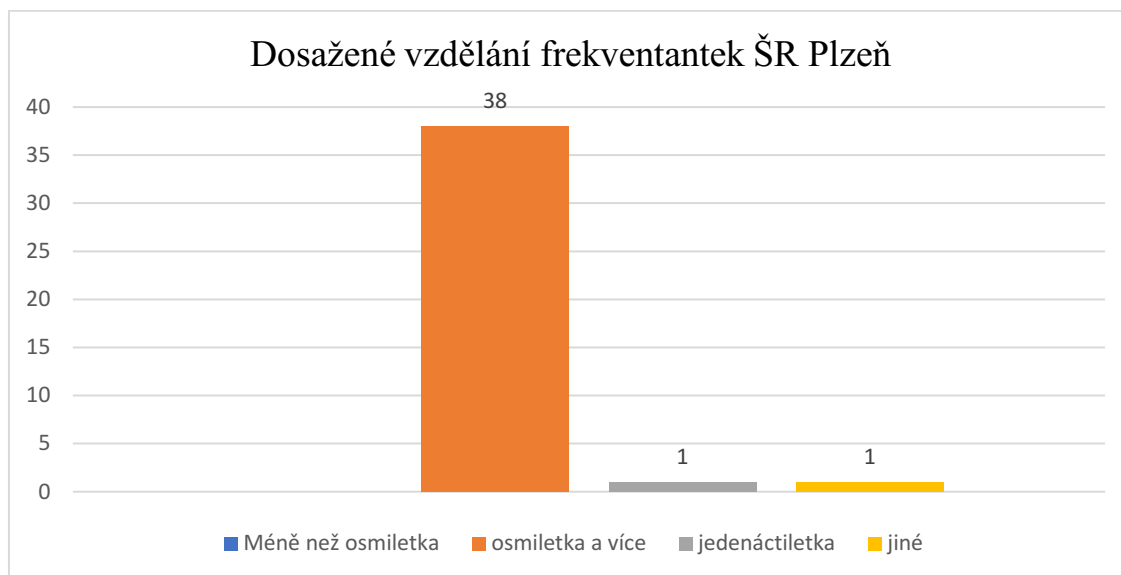


##### 4.2. Třídní původ

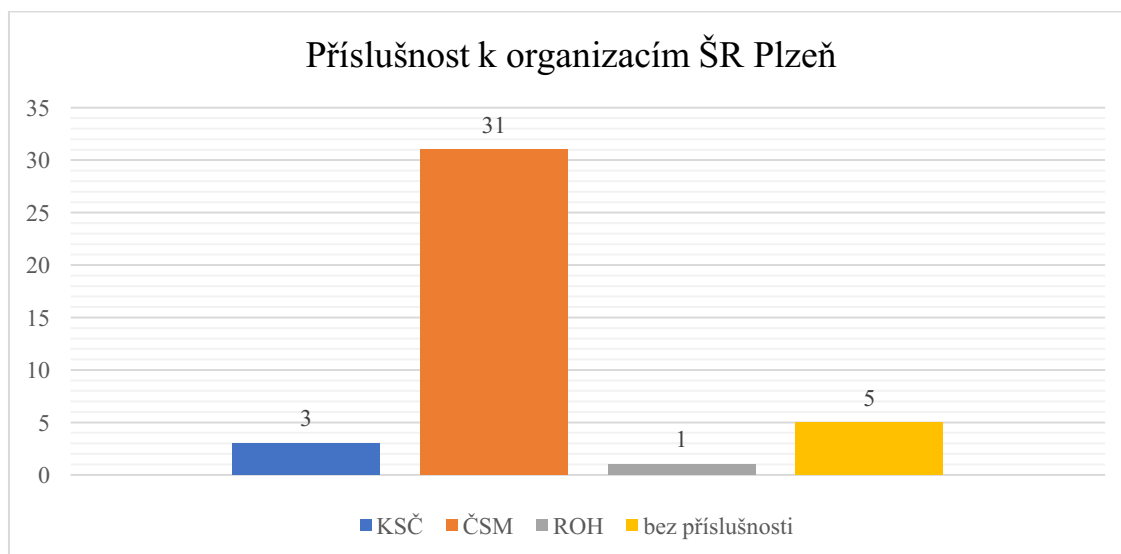


iv VÚA-VHA. V1VO 1950–1958. Kt. 154. Sign. 6/5-3. Č.j. 020277/ODSV-1958.

#### 4.3. Dosažené vzdělání



#### 4.4. Příslušnost k organizacím



## 4.5. Zdrojová data

### Přijímací řízení

	Směrné číslo	Celkový počet uchazeček								Celkem nastoupilo do školy	
		Získaných	Odeslaných k výběr. řízení	Přijatých	Odmítnuto z důvodů u OVS (řádek 1) a ve výběrovém řízení (řádek 2)			Odvolalo žádost před výběrovým řízením	Odvolalo žádost v průběhu výběrového řízení		Odvolalo žádost po přijetí
					Kádrových	Zdravotních	Prospěchových				
Škola radistek Plzeň	70	119	68	42	24	7		20	x	2	40
					3	4	18	x	1		

### Sociální původ

	Dělnický	Rolnický	Úřednický	Živnostenský
Škola radistek Plzeň	34	1	5	

### Školní vzdělání

	Méně než osmiletka	osmiletka a více	jedenáctiletka	jiné
Škola radistek Plzeň		38	1	1

### Příslušnost k organizacím

	KSC	ČSM	ROH	bez příslušnosti
Škola radistek Plzeň	3	31	1	5

### Národnost přijatých studentek

Škola	Česká	Slovenská	Jiná
Škola radistek Plzeň	40		

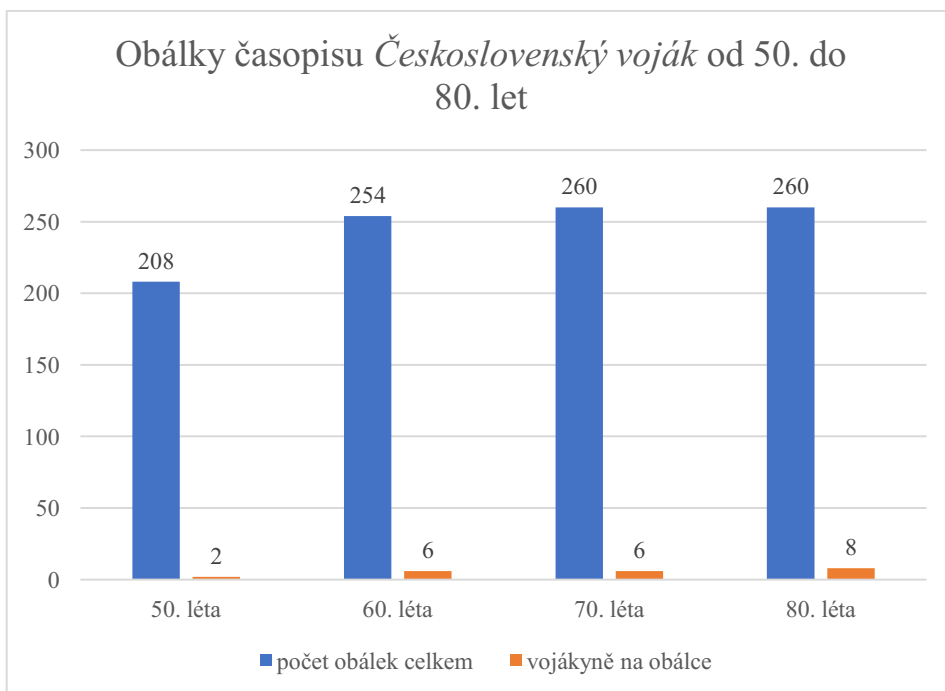
## 5. Příloha. Témata na obálkách časopisu *Československý voják*

### 5.1. Obálky časopisu *Československý voják* od 50. do 80. let

#### 5.1.1. Zdrojová data

období	počet obálek celkem	vojákyňe na obálce	podíl žen na obálce
50. léta	208	2	0,96 %
60. léta	254	6	2,36 %
70. léta	260	6	2,31 %
80. léta	260	8	3,08 %

#### 5.1.2. Graf





## 5.2. Obálky časopisu *Československý voják* v letech 1985–1989

### 5.2.1. Zdrojová data

Ročník	Uniformovaných vojáků na obálce časopisu			Počet vydaných čísel v ročníku	Podíl žen na obálce z počtu vojáků v ročníku	Podíl žen na obálce v ročníku
	mužů	žen	celkem			
1985	15	1	16	26	6,25 %	3,85 %
1986	12	1	13	26	7,69 %	3,85 %
1987	11	0	11	26	0,00 %	0,00 %
1988	6	2	8	26	25,00 %	7,69 %
1989	6	2	8	26	25,00 %	7,69 %

### 5.2.2. Graf

