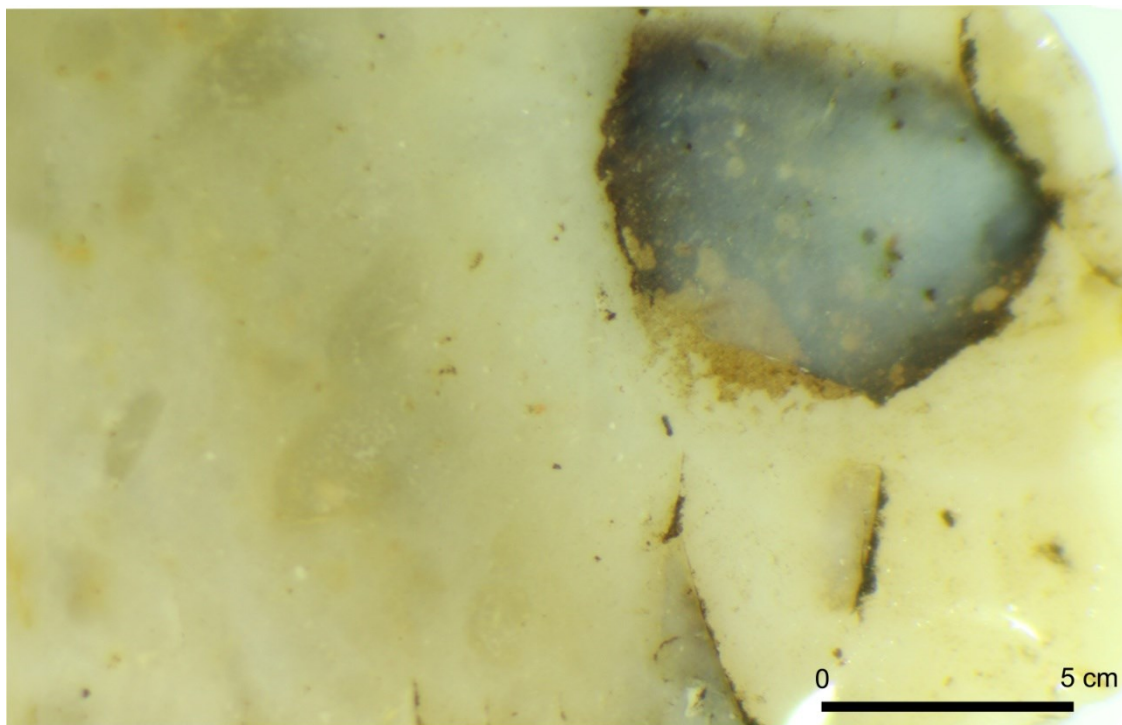
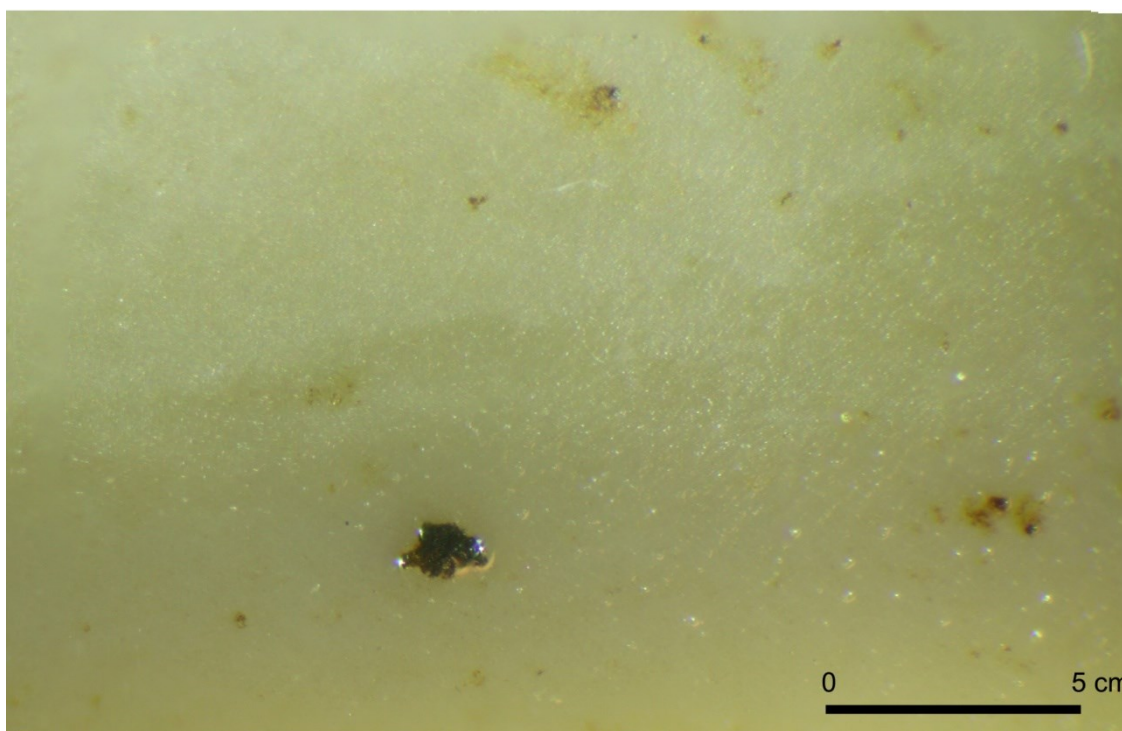


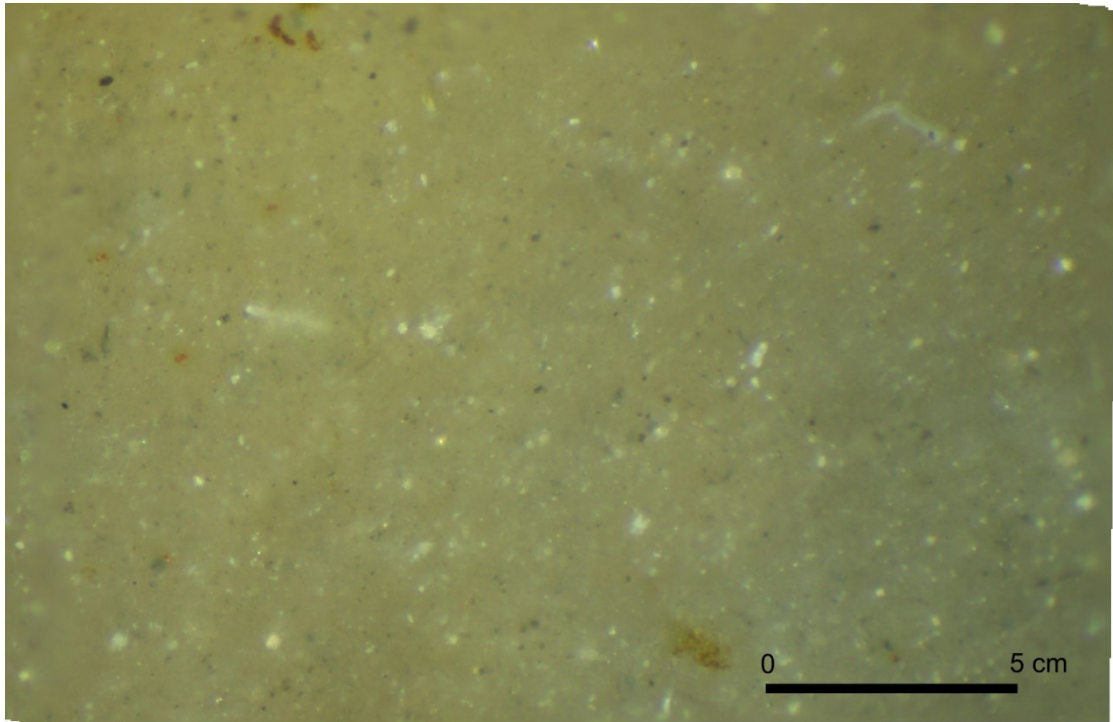
10 Přílohy



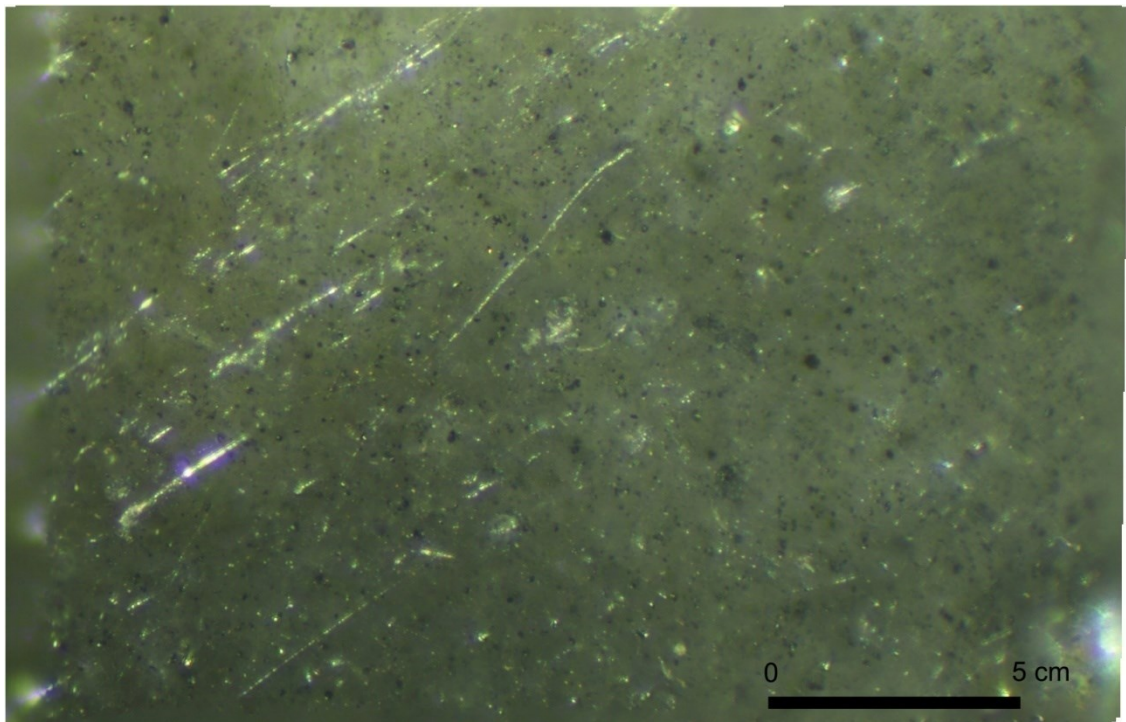
Příloha 1 Lochenice, StK IV, bavorský jurský rohovec typu Flintsbach ve vodní imerzi pod stereomikroskopem (vzorek 196-50/2017, zvětšeno 20 x). Foto: M. Martinková



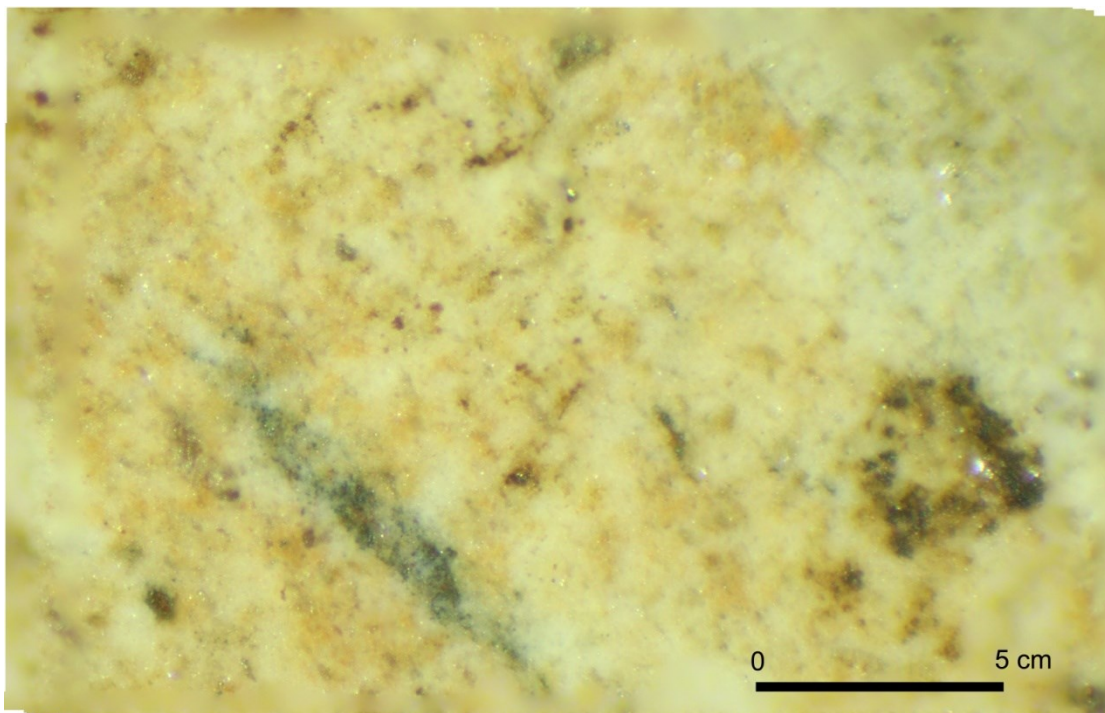
Příloha 2 Lochenice, StK IV, bavorský deskovitý rohovec Abensberg – Arnhofen ve vodní imerzi pod stereomikroskopem (vzorek 660-50/2017, zvětšeno 30 x). Foto: M. Martinková



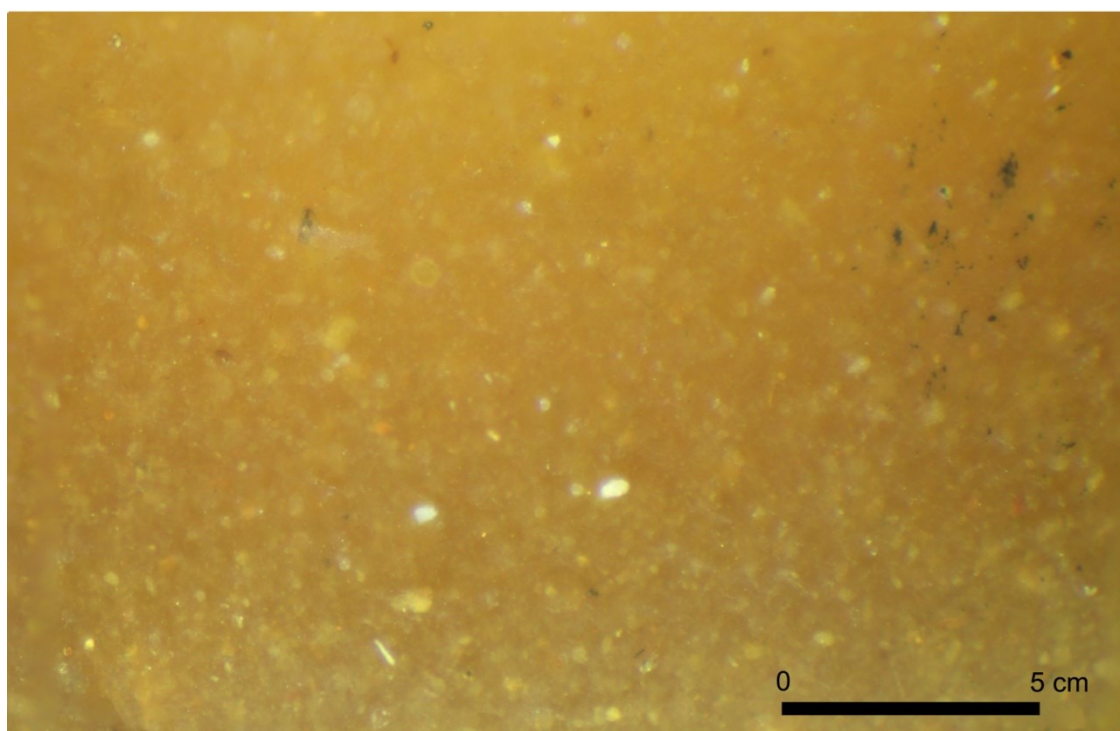
Příloha 3 **Lochenice, StK IV, SKČJ ve vodní imerzi pod stereomikroskopem (vzorek 1152-50/2017, zvětšeno 60 x). Foto: M. Martinková**



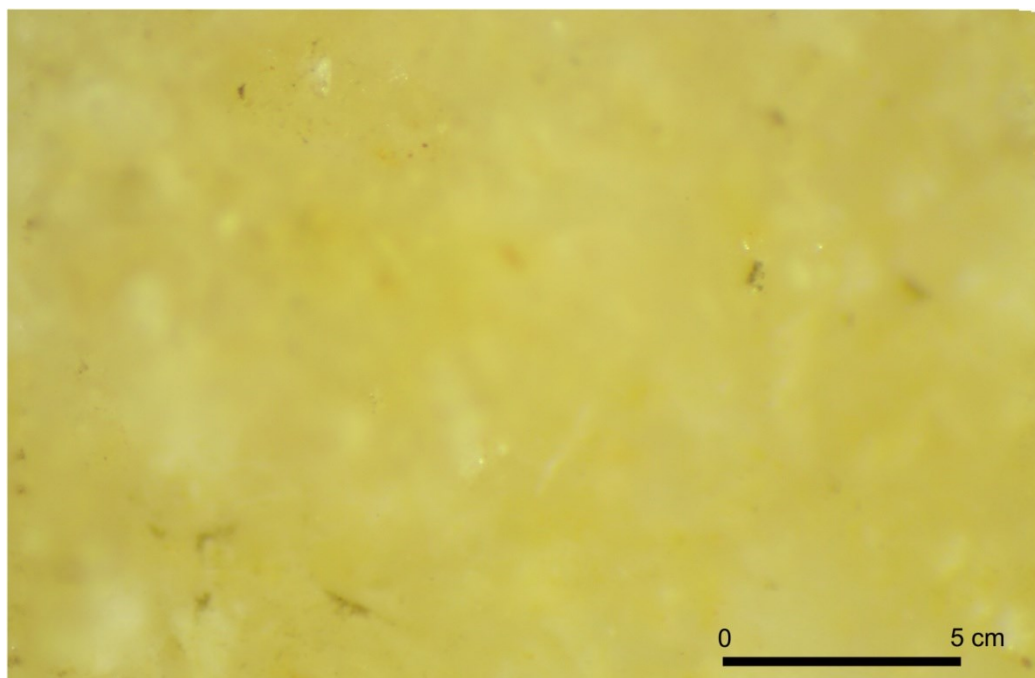
Příloha 4 **Lochenice, StK IV, obsidián ve vodní imerzi pod stereomikroskopem (vzorek 1222-50/2017, zvětšeno 70 x). Foto: M. Martinková**



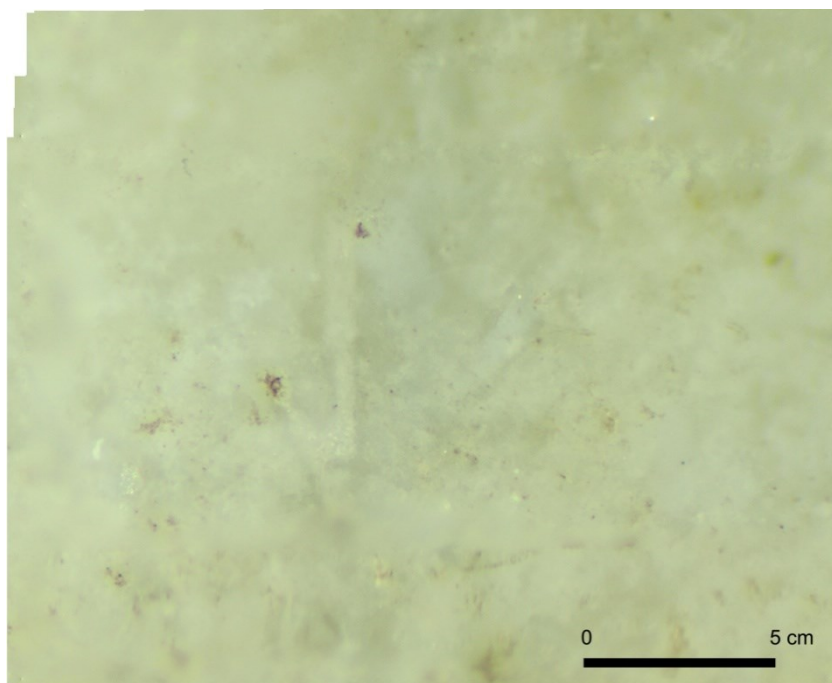
Příloha 5 Ločenice, StK IV, porcelanit ve vodní imerzi pod stereomikroskopem (vzorek 2398-50/2017, zvětšeno 60 x). Foto: M. Martinková



Příloha 6 Ločenice, StK IV, polský čokoládový silicit ve vodní imerzi pod stereomikroskopem (vzorek 1474-50/2017, zvětšeno 50 x). Foto: M. Martinková



Příloha 7 Lochenice, StK IV, spongolit ve vodní imerzi pod stereomikroskopem (vzorek 1482-50/2017, zvětšeno 60 x). Foto: M. Martinková



Příloha 8 Lochenice, StK IV, rohovec typu Krumlovský les ve vodní imerzi pod stereomikroskopem (vzorek 1098-50/2017, zvětšeno 110 x). Foto: M. Martinková

ř. SÁČKU	Pořadí	ř. OBJEKTU	Surovina	KS	tlouška (cm)	šířka (cm)	hmotnost (g)	patka	Dorzální redukce	1 - 25 %	26-50 %	51 - 100%	celá čepel	č. s ul. term. částí	č. s ul. bazální částí	část	frag. ter. částí	frag. cent. částí	frag. bazal. částí	Hřeb. a podhřeb. č.	řednopoďstavové	dvoupoďstavové	se změnou	ostatní	zlomek	vytřené	1. preparáti	2. technický	3. odpad	LESK	Nástroj					
996	6	22	SGS	1	1,7	1,4	0,4	1,3	na																						1	čepelové štrabadlo				
37	3	22	SGS	1	1,1	1	0,2	0,3																								1				
47	6	22	SGS	1	1,9	1,2	1,4	1,0																												
47	25	22	SGS	1	1	0,8	0,1	0,2																												
65	27	22	SGS	1	0,4	1,1	0,2	0,1																												
76	3	22	NEURČ	1	2	1,1	0,6	1,0																												
85	3	22	SGS	1	1,7	1,2	0,4	1,0																												
92	6	22	SGS	1	1,4	1,1	0,3	0,7																												
92	8	22	NEURČ	1	1,8	1,2	0,3	0,8																												
92	15	22	SGS	1	1	0,6	0,1	0,1																												
92	23	22	SGS	1	1,3	0,7	0,2	0,2																												
996	1	22	SGS	1	1,5	0,8	0,2	0,4																												
996	19	22	NEURČ	1	1,4	0,9	0,4	0,4																												
37	2	22	NEURČ	1	1,2	1,3	0,2	0,4																												
37	6	22	SGS	1	1,4	1	0,2	0,3																												
41	7	22	NEURČ	1	2,1	2	0,3	1,6																												
41	20	22	SGS	1	1,1	0,9	0,3	0,3																												
41	7	22	NEURČ	1	1,7	1,1	0,4	0,6																												
44	2	22	SGS	1	1,1	0,8	0,2	0,3																												
44	3	22	SGS	1	1,3	0,9	0,2	0,3																												
47	12	22	SGS	1	1,6	1,2	0,2	0,3																												
47	32	22	SGS	1	1,5	0,8	0,1	0,2																												
47	35	22	SGS	1	1,4	1	0,2	0,3																												
65	1	22	SGS	1	1,9	0,9	0,1	0,3																												
65	2	22	NEURČ	1	1,7	1,3	0,4	0,6																												
65	26	22	SGS	1	1,1	0,9	0,2	0,3																												
65	31	22	SGS	1	1,5	0,6	0,1	0,1																												
76	2	22	SGS	1	2	1,3	0,5	1,2																												
76	11	22	SGS	1	2	1,3	0,2	0,4																												
85	6	22	SGS	1	1,4	1,2	0,2	0,5																												
92	4	22	SGS	1	1,9	1	0,2	0,5																												
92	16	22	SGS	1	1,2	1	0,2	0,2																												
92	18	22	NEURČ	1	1,8	1	0,3	0,5																												
986	11	22	SGS	1	1,2	0,9	0,3	0,4																												
986	18	22	NEURČ	1	1,1	0,9	0,2	0,2																												
996	18	22	NEURČ	1	1,4	0,8	0,3	0,5																												
986	6	22	SGS	1	2	0,7	0,3	0,5																												
996	3	22	SGS	1	2	1,2	0,3	0,9																												
41	16	22	NEURČ	1	2,7	1,1	0,7	1,6																												
47	4	22	SGS	1	2,2	1,5	0,2	1,1																												
47	5	22	SGS	1	2,8	1,3	0,3	1,3																												
47	15	22	SGS	1	2,3	0,9	0,3	0,6																												
92	2	22	SGS	1	2,9	1	0,3	1,2																												
986	2	22	NEURČ	1	2	0,9	0,2	0,4																												
996	2	22	SGS	1	2,1	1,1	0,4	0,8																												
996	14	22	SGS	1	1,9	1,2	0,2	0,5																												
996	15	22	SGS	1	2	1,1	0,3	0,5																												
41	8	22	SGS	1	1,8	1,2	0,4	0,7	J																											
44	1	22	SGS	1	2,5	0,9	0,5	1,5	J																											
47	3	22	SGS	1	2,3	1	0,3	0,9	J																											
65	13	22	SGS	1	2,3	1,2	0,2	0,9	vd																											
76	1	22	SGS	1	2,1	0,3	0,3	0,4	J																											
81	1	22	SGS	1	2,7	1,4	0,4	1,4	vd																											
85	4	22	SGS	1	1,8	1,5	0,2	0,7	J																											
85	9	22	SGS	1	2,3	1,2	0,3	0,6	J																											

č. sáčku	počet	objektu	surovina	KS	délka (cm)	šířka (cm)	tloušťka (cm)	hmotnost (g)	patka	porzání redukce	1-25%	26-50%	51-100%	celá čepel	č. s ul. term. částí	č. s ul. bazální částí	č. s ul. ter. a baz. částí	frag. ter. částí	frag. cent. částí	frag. bazal. částí	Hřeb. a podhřeb. č.	jednoduché	dvounásobné	se změnou	ostatní	zlomek	vytřené	1. preparát	2. technický	3. odpad	preparát	LESK	Nástroj					
986	10	22	SGS	1	1	0,7	0,2	0,2																														
986	12	22	SGS	1				0,0																														
986	14	22	SGS	1	1,1	0,3	0,1	0,1																														
986	15	22	SGS	1	1	0,8	0,2	0,2																														
986	19	22	NEURČ	1	0,9	0,8	0,4	0,2																														
986	8	22	SGS	1				1,2																														
986	16	22	SGS	1				0,4																														
986	47	1	22	NEURČ	1	3,5	2,6	1,8	8,7																													
986	1	22	KŘEM	1	2,1	1,6	0,5	1,7																														
41	1	22	SGS	1	2,9	1,8	0,8	3,8																														
41	4	22	SGS	1	1,3	1,3	0,1	0,3																														
41	5	22	SGS	1	1,5	1,1	0,3	0,7																														
41	11	22	NEURČ	1	1,5	1,3	0,4	0,9																														
41	14	22	SGS	1	2,1	1,99	0,4	1,6																														
41	21	22	SGS	1	1,5	1	0,1	0,2																														
47	2	22	SGS	1	2,6	1,4	0,6	2,1																														
47	9	22	SGS	1	1,5	1,3	0,3	0,6																														
47	20	22	NEURČ	1	1	1	0,2	0,2																														
47	28	22	SGS	1	1,8	1	0,2	0,4																														
47	33	22	SGS	1	1,3	0,8	0,4	0,7																														
54	2	22	SGS	1	3,6	3,1	0,7	6,3																														
54	5	22	SGS	1	1,1	0,5	0,6	0,1																														
65	3	22	SGS	1	1,5	1,2	0,3	0,5																														
65	5	22	SGS	1	1,6	1,3	0,3	0,5																														
65	6	22	SGS	1	1,8	1,5	0,4	1,5																														
65	8	22	SGS	1	1,6	1,6	0,8	1,9																														
65	9	22	SGS	1	1,3	1,3	0,3	0,5																														
65	10	22	0881	1	1,7	1,2	0,3	0,4																														
65	12	22	SGS	1	1,6	1,8	0,4	0,7																														
65	15	22	SGS	1	1	0,6	0,2	0,1																														
65	17	22	SGS	1	1,5	1	0,3	0,4																														
65	18	22	SGS	1	1,6	1	0,2	0,2																														
65	19	22	SGS	1	1,1	0,9	0,2	0,2																														
65	22	22	SGS	1	1,7	1,4	0,6	0,9																														
65	23	22	SGS	1	0,6	1,4	0,3	0,3																														
65	25	22	SGS	1	1,2	0,9	0,2	0,2																														
76	7	22	SGS	1	1,3	0,7	0,3	0,2																														
76	8	22	SGS	1	1,3	1,2	0,2	0,3																														
81	2	22	SGS	1	1,2	1,1	0,4	0,5																														
92	24	22	SGS	1	1,7	1,2	0,5	0,6																														
960	1	22	SGS	1	2,5	2,5	0,6	2,9																														
964	2	22	SGS	1	1,8	1,3	0,4	0,8																														
982	2	22	SGS	1	2	1,4	0,4	0,9																														
982	3	22	SGS	1	1,8	1,6	0,6	1,8																														
986	3	22	SGS	1	1,6	1	0,3	0,7																														
986	4	22	NEURČ	1	1,4	1,3	0,3	0,5																														
986	7	22	SGS	1	2,5	2,7	0,9	3,3																														
986	13	22	SGS	1	1,4	1,2	0,2	0,4																														
986	17	22	SGS	1	1,4	1,3	0,4	0,6																														
986	6	22	SGS	1	2,7	2,1	0,2	1,5																														
996	11	22	SGS	1	2,1	1,4	0,4	0,9																														
996	12	22	SGS	1	1,7	1,3	0,3	0,5																														
54	1	22	SGS	1	3,2	2,2	1,6	21,3																														
65	14	22	NEURČ	1	1,8	1,9	0,5	1,6																														
85	13	22	SGS	1	1,5	1	0,3	0,5																														

č. sáčku	Pořadí	Č. OBJEKTU	Surovina	KS	tloučka (cm)	šířka (cm)	tloučka (cm)	hmotnost (g)	patka	Dorzální redukce	1 - 25 %	26-50 %	51 - 100%	celá čepel	č. s ul. term. částí	č. s ul. bazální částí	č. s ul. ter. a baz. částí	frag. ter. částí	frag. cent. částí	frag. bazal. částí	Hřeb. a podhřeb. č.	jednopodstavě	dvoupodstavě	se změnou	ostatní	zlomek	vytžene	1. preparát	2. technický	3. odpad	přepálení	LESK	Nástroj					
982	1	22	SGS	1	1,8	4,5	0,4	1,3			1																							1	ústěpové škrabadlo			
986	9	22	SGS?	1	1,8	4,2	1,4	4,0				1																										
63	1	29	SGS	1	1,6	1,2	0,3	0,9	j												1																	
63	3	29	SGS	1	1,3	0,9	0,3	0,4	vů																											1	čepel s jemnou dorzální retuší	
950	2	29	NEURČ	1	2,1	1	0,2	0,6																														
950	1	29	OSN	1	2,2	1,3	0,2	0,5	vů																													
63	4	29	SGS	2				0,1																														
63	2	29	SGS	1	0,9	0,8	0,2	0,1																														
950	3	29	SGS	1	2,1	1,7	0,3	1,3																														
87	1	64	SGS	1	1,9	1,2	0,4	1,0	j																													
33	2	64	NEURČ	1	2,2	0,9	0,4	0,7																														
33	1	64	SGS	1	2,9	2	0,6	3,0	j																													
35	1	64	SGS	1	2,7	0,9	0,4	1,0	vů																													
114	1	64	SGS	1	3,5	1,4	0,4	1,6	j																													
114	2	64	SGS	1	7	1,9	1,6	12,5	ne																													
87	2	64	NEURČ	2				0,9																														
754	3	74	SGS	1	1,8	1,7	0,5	1,4	j																													
754	4	74	SGS	1	1,4	0,8	0,2	0,2	j																													
2892	2	74	NEURČ	1	1,3	0,8	0,4	0,3																														
754	2	74	SGS	1	2	1,1	0,3	0,6	j																													
2892	1	74	SGS	1				1,0																														
137	1	74	SGS?	1	2,1	1,3	0,4	1,5																														
754	1	74	SGS	1	2	1,5	0,3	0,9																														
754	5	74	SGS	1	1,5	0,9	0,3	0,4																														
102	3	76	SGS	1	1,7	1	0,3	0,6	j																													
102	4	76	SGS	1	1,6	0,7	0,4	0,5	j																													
209	2	76	SGS	1	1,2	0,7	0,2	0,3	j																													
824	2	76	SGS	1	1,5	1,3	0,4	0,9	vů																													
824	1	76	SGS	1	1,3	1,2	0,3	0,9																														
127	1	76	SGS	1	1,9	1,4	0,5	1,3																														
824	5	76	SGS	1	1,3	0,9	0,4	0,4																														
209	1	76	SGS	1	3,4	0,9	0,4	0,9																														
123	2	76	SGS	1	2,4	0,6	0,2	0,4	j																													
127	2	76	SGS	1	2	1	0,3	0,7	j																													
191	1	76	SGS	1	2,6	1,1	0,4	1,2	j																													
824	3	76	SGS	1	2,2	1,2	0,3	1,0	j																													
102	1	76	PORC	1	2,2	1,3	0,3	1,4	j																													
863	1	76	SGS	1	2,6	1,4	0,4	1,7	vů																													
108	1	76	SGS	1				0,6																														
824	4	76	NEURČ	1				0,2																														
824	7	76	NEURČ	1				0,1																														
123	1	76	SGS	1	3,1	2,5	0,5	3,1																														
824	6	76	SGS	1	1,4	1	0,2	0,4																														
102	2	76	SGS	1	3,4	1,8	0,6	3,3																														
742	1	77	SGS	1	4,5	4,1	3,2	78,1																														
109	1	77	SGS	1	1,4	1,2	0,3	0,8	j																													
739	1	77	NEURČ	1	2,9	1	0,6	1,9	j																													
727	1	77	SGS	1				0,1																														
134	1	77	SGS	1	2,9	2,6	0,8	1,6,9																														
1888	2	79	SGS	1	2	1,1	0,5	1,1	j																													
1884	8	79	SGS	1	3,1	1	0,7	1,8	j																													
1884	10	79	SGS?	1	2,9	2,1	0,5	4,2																														
1540	3	79	SGS	1	1,3	0,7	0,3	0,3	vů																													
1557	16	79	SGS	1	1,6	1	0,4	0,7	vů																													
1557	17	79	SGS	1	1,1	0,8	0,1	0,2	j																													

Č. sáčku	Přádků	Č. OBJEKTU	Surovina	KS	délka (cm)	šířka (cm)	šířka (cm)	HMOTNOST (g)	patka	Dorzální redukce	1 - 25 %	26-50 %	51 - 100%	celá čepel	č. s ul. term. částí	č. s ul. bazální částí	č. s ul. ter. a baz. částí	frag. ter. částí	frag. cent. částí	frag. bazal. částí	Hřeb. a podhřeb. č.	jednopodstavové	dvoupodstavové	zmenšenou	ostatní	zloemek	vyžezené	1. preparátní	2. technicky	3. odpad	přepálení	LFSK	Nástroj		
1575	1	79	SGS		1,5	0,4	1,0						1																						
1575	2	79	SGS		1,6	1,4	0,2	0,5																											
1575	3	79	NEURČ		1,8	1,6	0,4	1,3																											
1691	9	79	SGS		1	0,8	0,4	0,3				1																							
1697	1	79	SGS		4	2,4	0,9	7,5																											
1697	4	79	SGS		1	0,9	0,5	0,1	0,1																										
1729	1	79	SGS		2	1,5	0,8	1,9																											
1729	5	79	NEURČ		2	1,8	0,4	1,3																											
1787	1	79	SGS		2,7	1,4	0,5	1,1																											
1787	3	79	SGS		2,5	1,2	0,4	1,2																											
1787	13	79	SGS		1,2	1	0,4	0,4																											
1884	2	79	SGS		1,9	1	0,2	0,4																											
1884	9	79	SGS		2,1	1,7	0,4	1,3																											
1884	13	79	SGS		1,6	0,8	0,2	0,3																											
1884	14	79	SGS		1,7	1,3	0,3	0,6																											
1888	1	79	SGS		2,7	2,1	0,9	4,3																											
1888	3	79	SGS		1,9	1,3	0,2	0,6																											
1888	4	79	NEURČ		1,9	1,5	0,5	1,5																											
1557	4	79	NEURČ		1,9	1,5	0,5	1,5																											
1347	3	80	SGS		2,4	1,2	0,7	2,0																											
1227	1	80	SGS		3	1,4	1,2	5,1																											
1122	1	80	SGS		1,8	1,1	0,2	0,4	vů	1																									
1122	4	80	SGS		1,9	1,1	0,2	0,5	j																										
1124	2	80	SGS		1,7	1,6	0,6	2,0	vů	1																									
1124	3	80	SGS		1,7	0,8	0,2	0,5	j																										
1124	10	80	SGS		1,4	0,8	0,2	0,3	j	1																									
1124	10	80	SGS		2,1	1,4	0,6	2,1	vů	1																									
1195	8	80	SGS		1,8	1,3	0,5	1,3	r																										
1195	9	80	SGS		1,4	1,3	0,4	0,8	j	1																									
1195	12	80	SGS		1,8	1,4	0,3	1,0	j																										
1227	4	80	SGS		1,8	1,5	0,4	1,6	př																										
1329	1	80	SGS		1,7	1,1	0,3	0,7	vů	1																									
1347	2	80	SGS		1,4	1,4	0,4	1,1	j																										
2819	3	80	SGS		1,2	0,9	0,2	0,3	j																										
2819	4	80	SGS		1,1	0,8	0,2	0,2	b																										
1124	1	80	SGS		1,2	1,3	0,4	1,0																											
1124	13	80	SGS		1,2	1	0,4	0,5																											
1394	2	80	SGS		1,9	1,3	0,3	1,1																											
1122	2	80	SGS		1,8	1,4	0,2	0,5																											
1124	11	80	SGS		1,2	1,1	0,2	0,6																											
1195	10	80	SGS		1,5	1,2	0,4	0,8																											
1347	1	80	SGS		1,6	1,1	0,3	0,6																											
1394	8	80	SGS		1,4	1,1	0,3	0,5																											
1394	10	80	NEURČ		1,4	0,8	0,4	0,5																											
2819	1	80	SGS		1,4	0,9	0,2	0,3																											
1124	7	80	SGS		2,5	1,5	0,4	1,5																											
1124	8	80	SGS		1,7	1,2	0,4	1,2																											
1195	4	80	SGS		3,1	1,4	0,5	2,9																											
1227	2	80	SGS		1,8	1,7	0,6	2,1																											
1317	2	80	SGS		1,7	1,3	0,3	1,2																											
1347	4	80	SGS		2,2	0,8	0,2	0,5																											
1394	5	80	SGS		3,5	1,5	0,7	2,3																											
1124	5	80	SGS		2,5	1	0,5	1,3																											
1195	5	80	SGS		3,8	1,3	0,8	2,4																											

Č. sáčku	Prádel	Objektu	Surovina	Ks	délka (cm)	šířka (cm)	síla (cm)	HMOTNOST (g)	pacika	Dorzální redukce	1 - 25 %	26-50 %	51 - 100%	ceňá čepel	č. s ul. term. částí	č. s ul. bazální částí	č. s ul. ter. a baz. částí	frag. ter. částí	frag. cent. částí	frag. bazal. částí	Hřeb. a podhřeb. č.	jednopodstavové	dvupodstavové	se změnou	ostatní	zlomek	vyřezané	1. preparátní	2. technický	3. odpad	přepletení	LESK	Nástroj				
1122	6	80	SGS	1	2,6	0,9	0,3	0,9	J	1					1																						
1124	6	80	SGS	1	2,7	1	0,5	2,0	J						1																						
1195	3	80	SGS	1	2,7	1,4	0,4	1,5	vá						1																						
1227	5	80	SGS	1	2,8	0,8	0,3	0,8	J						1																						
1122	5	80	SGS	1	1,8	0,7	0,2	0,3	J						1																						
1124	4	80	SGS	1	2,2	0,8	0,2	0,3	J						1																						
1195	1	80	SGS	1	3,2	1,4	0,4	1,4	J						1																						
1195	13	80	SGS	1	2,4	1,3	0,7	1,4	J						1																						
1394	4	80	SGS	1	2,8	0,8	0,3	0,7	J						1																						
1394	4	80	SGS	1	3	0,9	0,7	1,4	J						1																						
2819	6	80	sifit	42				0,4																													
2818	1	80	sifit	6				0,1																													
1124	12	80	SGS	1				0,4																													
1195	11	80	SGS	1				2,1																													
1195	16	80	sifit	1				0,5																													
1195	17	80	SGS	1	0,8	0,8	0,2	0,2																													
1195	18	80	SGS	1	1	1	0,3	0,5																													
1394	9	80	sifit	1				0,7																													
1122	3	80	OBŠI	1	2,1	1,4	0,3	1,0																													
1124	9	80	SGS	1	3,8	2,5	0,4	5,2																													
1124	14	80	SGS	1	1,6	0,6	0,4	0,4																													
1145	1	80	SGS	1	2,6	2	0,5	2,1																													
1195	6	80	SGS	1	2,2	1,1	0,6	1,5																													
1195	7	80	SGS	1	1,8	0,9	0,5	0,8							1																						
1195	14	80	SGS	1	2,1	2	0,6	1,7																													
1195	15	80	NEURČ	1	2,1	2,1	0,4	1,9																													
1195	19	80	SGS	1	1,5	1	0,3	0,6																													
1347	5	80	SGS	1	2,1	2	0,4	1,5																													
1394	1	80	SGS	1	1,7	1,4	0,2	0,6																													
1394	3	80	SGS	1	3,1	2,2	0,9	5,9																													
1394	7	80	SGS	1	2,7	1,5	0,5	1,1																													
2819	2	80	SGS	1	1,5	0,7	0,4	0,3																													
2819	5	80	SGS	1	1,4	0,8	0,1	0,1																													
1122	7	80	OBŠI	1	2	2	1,4	5,4																													
1159	1	80	SGS	1	2,3	1,2	0,4	1,5																													
1394	6	80	SGS	1	2	1,4	0,5	1,7																													
256	2	81	SGS	1	1,3	1,1	0,4	0,6	J																												
256	2	81	SGS	1	1,8	1,5	0,3	1,1																													
829	1	81	SGS	1	2,3	1	0,2	0,7																													
832	1	81	SGS	1	2,1	1	0,4	1,0																													
202	1	81	SGS	1	2,7	1,6	1	3,1	J																												
150	1	81	SGS	1	3	1,3	0,3	1,8	r	1																											
202	2	81	SGS	1	2,6	1,1	0,3	0,9	J																												
202	3	81	SGS	1	2,3	0,9	0,4	0,8	b																												
832	2	81	SGS	1	1,9	1,5	0,3	1,0																													
832	3	81	SGS	1	3,4	1,3	1,3	6,2																													
156	18	82	BRAA	1	4,5	3,5	2,3	45,2																													
852	1	82	SGS	1	3	2,6	1,8	15,2																													
926	1	82	SGS	1	4,1	2,7	1,8	16,0																													
926	3	82	SGS7	1	3	2,9	2,6	24,4																													
143	5	82	SGS	1	2,8	1,2	0,5	1,4	r																												
852	6	82	SKČI	1	2,7	1,1	0,7	2,0	J																												
926	4	82	SGS	1	3,6	1,8	1,1	6,7	J																												
143	3	82	SGS	1	2	1,5	0,3	1,3	J	1																											

č. sáčku	Požadí	č. OBJEKTU	šurvinna	KS	délka (cm)	šířka (cm)	hĺa (cm)	HMOTNOST (g)	patka	Dorzální redukce	1 - 25 %	26-50 %	51 - 100%	celá čepel	č. s ul. term. částí	č. s ul. bazální částí	č. s ul. ter. a baz. částí	frag. ter. částí	frag. cent. částí	frag. bazal. částí	Hřeb. a podhřeb. č.	jedn. podstavové	dvou. podstavové	se zmkňnou	ostatní	zlomek	vytžene	1. preparační	2. technický	3. odpad	přepálení	LESK	Nástroj					
143	15	82	SGS	1	1,7	1,6	0,4	0,7	vš	1											1																	
143	18	82	NEURČ	1	1,4	1,1	0,4	0,7	b																													
143	19	82	SGS	1	1,5	0,9	0,2	0,4	vš	1																												
143	21	82	SGS	1	1	0,8	0,2	0,3	j	1																												
156	5	82	SGS	1	2	1,8	0,4	1,1	j	1																												
156	7	82	NEURČ	1	1,4	1,3	0,2	0,5	j																													
156	10	82	SGS	1	1,9	1	0,4	0,8																														
156	12	82	SGS	1	1,8	1,7	0,4	1,1	j	1																												
156	15	82	SGS	1	1,6	1,6	0,3	0,6	j																													
156	24	82	SGS	1	1,7	1	0,2	0,5	j																													
156	25	82	SGS	1	1,5	1	0,3	0,5	vš																													
156	26	82	SGS	1	1,3	1,3	0,3	0,7	vš	1																												
156	28	82	SGS	1	1,3	0,9	0,1	0,2	j																													
156	30	82	SGS	1	1,6	0,8	0,2	0,4	j	1																												
159	1	82	SGS	1	1,5	1,3	0,3	0,6	j																													
165	5	82	NEURČ	1	1,4	1,2	0,3	0,8	j	1																												
204	10	82	SGS	1	1,4	0,7	0,3	0,3	j																													
204	12	82	SGS	1	1,5	0,6	0,1	0,1	b																													
222	5	82	NEURČ	1	1,5	1,4	0,3	0,8	j																													
222	6	82	SGS	1	1,3	1,2	0,4	0,7	j																													
222	8	82	SGS	1	1,2	1	0,3	0,3	j																													
249	8	82	SGS	1	1,3	0,9	0,3	0,4	r																													
268	4	82	NEURČ	1	1,4	1	0,5	0,9	b	1																												
290	3	82	SGS	1	1,5	1	0,4	0,8	j																													
290	6	82	SGS	1	1,4	1,1	0,3	0,4	r																													
795	5	82	SGS	1	1,5	1	0,3	0,7	j																													
795	6	82	SGS	1	1,5	1,1	0,3	0,5	j	1																												
795	8	82	SGS	1	1,6	1,2	0,3	0,7	vš	1																												
795	17	82	PORC	1	1,2	0,8	0,3	0,4	b																													
795	18	82	SGS	1	1,3	0,9	0,2	0,3	vš	1																												
811	6	82	SGS	1	1,3	1,1	0,3	0,4	vš																													
841	3	82	SGS	1	2,1	1,3	0,4	1,2	ne	1																												
847	7	82	SGS	1	1,3	0,9	0,2	0,3	j																													
847	9	82	NEURČ	1	1,2	0,7	0,2	0,2	j																													
873	2	82	SGS	1	1,5	1,2	0,3	0,6	j	1																												
912	1	82	SGS	1	1,8	1,3	0,3	0,8	vš	1																												
921	1	82	SGS	1	2	1,5	0,4	0,9	vš	1																												
926	18	82	SGS	1	1,8	1,7	0,4	1,6	j																													
926	22	82	SGS	1	1,2	0,9	0,3	0,4	j																													
953	1	82	SGS	1	1,8	1,2	0,4	0,9	j	1																												
953	6	82	SGS	1	1,9	0,8	0,3	0,4	j	1																												
143	17	82	SGS	1	1,4	1,3	0,4	0,7																														
148	5	82	SGS	1	1,8	1,5	0,4	1,5																														
156	17	82	SGS	1	1,5	1,3	0,3	1,2																														
156	31	82	NEURČ	1	1,3	1,1	0,2	0,4																														
165	4	82	SGS	1	1,5	1,1	0,3	0,7																														
173	2	82	SGS	1	3,1	1,1	0,3	1,1																														
173	5	82	SGS	1	1,9	1,4	0,4	0,7																														
204	3	82	SGS	1	1,6	1	0,3	0,5																														
249	6	82	SGS	1	1,5	0,7	0,5	0,6																														
249	7	82	SGS	1	1,5	1,2	0,3	0,5																														
268	2	82	SGS	1	1,1	0,5	0,1	0,1																														
290	4	82	SGS	1	1,2	0,9	0,2	0,4																														
770	4	82	SGS	1	1,2	1	0,3	0,5																														
795	7	82	SGS	1	1,5	1,3	0,4	0,8																														

č. sáčku	Potřít	č. OBJEKTU	č. šovinová	KS	délka (cm)	šířka (cm)	hlah (cm)	HMOTNOST (g)	patka	Dorzální redukce	1 - 25 %	26-50 %	51 - 100%	celá čepel	č. s ul. term. částí	č. s ul. bazální částí	č. s ul. ter. a baz. částí	frag. ter. částí	frag. cent. částí	frag. bazal. částí	Hřeb. a podhřeb. č.	jednopolstavové	dvounopolstavové	se zmkňnou	ostální	zlomek	vytžene	1. preparční	2. technický	3. odpad	Přepálení	LESK	Nástroj						
847	8	82	NEURČ	1	1,3	0,6	0,2	0,1																															
852	7	82	NEURČ	1	1,6	1,6	0,2	0,5																															
888	4	82	SGS	1	1,8	1,1	0,3	0,6																															
143	20	82	SGS	1	1	0,9	0,2	0,2																															
148	3	82	SGS	1	1,6	1,5	0,5	0,9																															
156	11	82	SGS	1	1,7	1,4	0,3	0,9																															
156	23	82	SGS	1	1,2	0,9	0,3	0,1																															
156	27	82	SGS	1	1,7	0,9	0,2	0,4																															
156	32	82	SGS	1	1,5	0,2	0,4	0,3																															
173	4	82	SGS	1	1,8	1,4	0,5	1,7																															
185	12	82	SGS	1	1,5	0,6	0,3	0,2																															
204	8	82	NEURČ	1	1,6	0,7	0,2	0,3	r																														
222	7	82	NEURČ	1	1,3	1,2	0,4	0,7																															
222	9	82	NEURČ	1	1,2	0,9	0,2	0,2																															
795	9	82	SKČ	1	1,8	0,8	0,1	0,3																															
811	7	82	SGS	1	1,3	1,2	0,2	0,4																															
841	13	82	NEURČ	1	2,2	0,9	0,9	0,6																															
847	12	82	SGS	1	1,9	0,7	0,3	0,4																															
921	2	82	SGS	1	1,6	1,4	0,4	0,8																															
921	3	82	SGS	1	1,6	1	0,3	0,5																															
926	20	82	SGS	1	1,1	0,7	0,2	0,2																															
148	6	82	SGS	1	2,3	1	0,4	1,3																															
156	9	82	NEURČ	1	2,3	1	0,3	0,6																															
165	3	82	NEURČ	1	3,1	1,7	0,5	3,3																															
185	8	82	SGS	1	2,9	1,4	0,3	1,6																															
185	9	82	NEURČ	1	1,9	0,8	0,3	0,4																															
185	11	82	SGS	1	1,6	0,9	0,2	0,5																															
222	2	82	SGS	1	2,3	1,4	0,4	1,6																															
273	5	82	SGS	1	2,9	0,7	0,2	0,8																															
795	11	82	SGS	1	2,3	1,8	0,2	0,4																															
847	5	82	SGS	1	1,9	1,2	0,3	1,0																															
852	2	82	SGS	1	3,8	1,2	0,3	1,7																															
888	2	82	SKČ	1	2,3	1	0,4	1,2																															
953	3	82	SGS	1	2,2	1,3	0,2	0,8																															
148	8	82	SGS	1	3	1,7	0,6	2,4																															
143	6	82	SGS	1	4,2	1	0,4	2,0																															
143	9	82	SGS	1	2	0,7	0,3	0,4																															
156	1	82	SGS	1	3,5	1,4	0,3	1,6																															
156	2	82	BRAA	1	3,1	1,4	0,5	2,4																															
249	1	82	NEURČ	1	2,7	1,2	0,5	2,0																															
290	2	82	SGS	1	2,3	1,5	0,4	1,6																															
290	5	82	SGS	1	1,1	0,6	0,3	0,3																															
841	2	82	SKČ	1	2,8	1,2	0,5	1,6																															
852	3	82	SGS	1	3,4	1	0,4	0,7																															
885	3	82	SGS	1	3,5	1,2	0,7	2,6																															
885	5	82	NEURČ	1	1,8	1,3	0,3	0,6																															
926	8	82	SGS	1	1,8	1,5	0,3	1,1																															
143	1	82	SGS	1	2,9	1,2	0,2	1,0	J																														
143	4	82	SGS	1	2,6	1,2	0,4	1,5	vd																														
143	8	82	SGS	1	3,1	1,1	0,3	1,6	J																														
148	7	82	NEURČ	1	2	0,8	0,2	0,5	J																														
156	3	82	SGS	1	3	1,4	0,5	1,9	r																														
156	6	82	SGS	1	2,3	1,1	0,5	1,6	vd																														
185	4	82	SKČ	1	2,7	1,4	0,5	1,5	J																														
185	5	82	SGS	1	2,9	1,1	0,3	1,6	J																														

Č. SÁČKU	POŘADÍ	OBJEKTU	Survina	KS	délka (cm)	šířka (cm)	tloušťka (g)	patka	Dorzální redukce	1-25 %	26-50 %	51-100%	celá čepel	č. s ul. term. částí	č. s ul. ter. a baz. částí	frag. ter. částí	frag. cent. částí	frag. bazal. částí	Hřeb. a podhřeb. č.	ředn. podstavce	dvoupodstavce	se zmrzlou	ostřím	zámek	Vytěženo	1. preparát	2. technický	3. odpad	přepálení	LCSK	Mástroj	
204	2	82	SGS	1	2,1	0,2	0,7	J	1					1																		
204	4	82	SGS	1	3	0,6	0,2	0,6	J	1				1																		
211	1	82	SGS	1	3,1	2	0,8	4,7	J																							
249	2	82	SGS	1	2,6	1,4	0,3	0,6	w																							
249	3	82	SGS	1	2,3	1,3	0,5	1,2	J	1																						
249	4	82	SGS	1	1,8	1,5	0,4	1,2	J	1																						
249	5	82	SGS	1	2	1,6	0,4	1,3	w																							
273	2	82	SGS	1	2,2	1,2	0,3	0,9	b	1																						
290	1	82	SGS	1	2,3	1,1	0,3	1,3	w																							
770	2	82	SGS	1	2	1	0,4	0,9	w	1																						
770	3	82	SGS	1	2,3	1,1	0,2	0,7	J	1																						
795	2	82	SGS	1	2,5	1,8	0,4	2,2	J	1																						
795	14	82	SGS	1	2,1	1,4	0,4	1,7	J	1																						
811	2	82	SGS	1	2,2	1,3	0,3	1,1	w																							
812	1	82	SGS	1	2,5	1,3	0,3	1,1	J																							
841	4	82	SGS	1	2,8	1,7	0,5	2,6	J																							
841	4	82	SGS	1	1,8	1,5	0,4	1,5	J																							
841	5	82	SGS	1	2,8	1,5	0,5	1,7	J																							
841	8	82	SGS	1	2,5	1,8	0,5	3,3	w																							
847	3	82	SGS	1	2,6	1,9	0,4	1,8	J																							
873	1	82	SGS	1	2,3	0,7	0,2	0,4	J	1																						
885	2	82	SGS	1	2,6	1,5	0,4	1,2	J	1																						
888	1	82	SGS	1	2,5	2	0,5	3,4	w																							
926	10	82	SGS	1	2,3	1	0,4	0,9	b																							
926	11	82	SGS	1	2,8	1,4	0,3	0,8	J	1																						
926	12	82	NEURČ	1	2,7	2,1	0,5	3,3	ne																							
926	13	82	SGS	1	2	1,6	0,5	1,8	r																							
953	4	82	SGS	1	2,2	1,5	0,6	1,9	J																							
953	5	82	SGS	1	2,6	0,8	0,3	0,7	J																							
2802	1	82	SGS	1	2,5	1,3	0,3	1,0	J																							
156	8	82	RRKL	1	3,4	1,6	0,4	2,0	w																							
156	21	82	NEURČ	1	2,6	1,9	0,3	1,5	J																							
173	1	82	SGS	1	3,4	1,2	0,5	2,1	J	1																						
185	1	82	SGS	1	2	0,7	0,3	0,5	J																							
204	9	82	SGS	1	2,1	0,5	0,2	0,2	b																							
795	15	82	SGS	1	2,2	0,9	0,2	0,4	J																							
801	1	82	SGS	1	2,8	1,1	0,5	1,4	J	1																						
811	1	82	SGS	1	3,3	1,3	0,5	1,9	J																							
811	3	82	SGS	1	3,5	1,1	0,4	1,1	J	1																						
876	1	82	SGS	1	3,4	1,7	0,4	2,9	w	1																						
926	14	82	SGS	1	2,4	1,1	0,4	1,0	J																							
926	17	82	SGS	1	3,1	0,9	0,3	0,9	J																							
2802	2	82	silicet	17																												
222	10	82	silicet	6																												
795	23	82	SGS	4																												
143	22	82	silicet	3																												
249	9	82	SGS	3																												
204	14	82	SGS	2																												
795	22	82	SGS	2																												
795	24	82	SGS	2																												
273	6	82	SGS	2																												
2801	2	82	silicet	2																												
143	10	82	NEURČ	1																												
143	16	82	NEURČ	1																												
148	4	82	SGS	1	2,4	2,3	1,1	3,1		1																						

Č. SÁČKU	Pořadí	Č. OBJEKTU	Čurvína	KS	tloučka (cm)	tloučka (cm)	hmotnost (g)	patka	Dorzální redukce	1 - 25 %	26-50 %	51 - 100%	celá čepel	č. s ul. term. částí	č. s ul. bazální částí	č. s ul. ter. a baz. částí	frag. ter. částí	frag. cent. částí	frag. bazal. částí	Hřeb. a podhřeb. č.	jednopodstavově	dvoupodstavově	se změnou	ostatní	zlomek	vytřené	1. preparát	2. technický	3. odpad	Přepálení	LESK	Nástroj				
420	5	95	NEURČ	1	1,3	4,3	0,2	0,6	0																											
425	5	95	SGS	1	1,3	1,1	0,3	0,6	J																											
442	2	95	SGS	1	1,5	1,5	0,6	1,3	vů																											
442	10	95	SKČ	1	1,6	1,4	0,4	1,1	vů																											
442	11	95	SGS	1	2,2	1	0,2	0,6	J																											
442	14	95	silicit	1	1,8	1,1	0,5	0,7	J																											
442	15	95	silicit	1	1,2	1	0,4	0,4	J																											
442	26	95	SGS	1	1,1	0,8	0,2	0,2	J																											
442	29	95	SGS	1	1,1	1,2	0,2	0,3	J																											
461	8	95	SGS	1	1,7	1,6	0,3	0,8	vů																											
461	20	95	SGS	1	1,3	0,7	0,2	0,2	J																											
473	2	95	SGS	1	1,5	1,2	0,3	0,7	r																											
476	5	95	SGS	1	1,6	1,4	0,4	1,1	J																											
495	4	95	SGS	1	1,7	1,4	0,4	1,0	J																											
495	8	95	PORC	1	1,7	1,4	0,4	1,0	J																											
495	11	95	SGS	1	1,7	1,2	0,3	0,9	vů																											
500	10	95	SGS	1	1,6	0,9	0,2	0,4	J																											
500	12	95	SGS	1	1,5	0,9	0,3	0,5	J																											
500	17	95	NEURČ	1	1,6	1	0,3	0,6	vů																											
500	18	95	SGS	1	1,2	1	0,3	0,4	J																											
523	13	95	SGS	1	1,4	1	0,2	0,4	J																											
549	2	95	SGS	1	1,7	1,2	0,3	0,8	J																											
549	3	95	SGS	1	1,4	1,1	0,5	0,8	vů																											
549	4	95	silicit	1	1,7	1,5	0,5	1,1	pf																											
549	9	95	SGS	1	1,1	0,8	0,2	0,2	vů																											
549	10	95	SGS	1	1,4	1	0,2	0,3	J																											
601	7	95	NEURČ	1	1,3	1	0,2	0,3	J																											
635	3	95	SGS	1	1,2	1,1	0,4	0,6	vů																											
635	15	95	SGS	1	1,5	0,8	0,2	0,3	vů																											
749	6	95	NEURČ	1	1,4	1,2	0,4	0,8	J																											
759	3	95	SGS	1	1,8	1,4	0,4	0,8	vů																											
759	7	95	NEURČ	1	1,4	1,2	0,3	0,5	ne																											
772	3	95	SGS	1	1,1	1	0,2	0,3	J																											
772	5	95	SGS	1	1,4	0,8	0,1	0,2	J																											
1032	1	95	SGS	1	1,8	1,5	0,5	1,3	J																											
1038	4	95	SGS	1	1,2	1,1	0,4	0,6	J																											
1050	4	95	SGS	1	1,6	0,8	0,2	0,3	J																											
1050	14	95	SGS	1	1,5	1,2	0,4	0,6	J																											
1050	16	95	SGS	1	1,2	0,8	0,3	0,3	J																											
1050	17	95	SGS	1	1,1	1	0,2	0,2	J																											
1061	5	95	SKČ	1	1,1	1,1	0,2	0,4	J																											
1067	2	95	SGS	1	1,6	1,4	0,4	0,9	J																											
1080	1	95	SGS	1	1,7	1,3	0,3	0,9	J																											
1080	4	95	SGS	1	1,5	1,2	0,2	0,6	vů																											
1080	5	95	NEURČ	1	2	1,4	0,3	1,1	b																											
1080	10	95	SGS	1	1,1	1	0,3	0,3	J																											
1103	3	95	RKL	1	2,1	1,7	0,5	1,5	vů																											
1103	6	95	silicit	1	1,4	1,1	0,2	0,4	J																											
1117	1	95	NEURČ	1	1,9	1,8	0,2	0,6																												
1117	9	95	NEURČ	1	1,5	0,5	0,3	0,4	vů																											
1134	3	95	SGS	1	2	1,7	0,4	1,6	J																											
1134	4	95	SGS	1	1,5	1,2	0,3	0,5	vů																											
1135	1	95	silicit	1	1,7	1,3	0,3	0,8	J																											
1186	3	95	SGS	1	1,9	1,7	0,5	1,3	vů																											
1186	6	95	SKČ	1	1,5	1,2	0,4	0,8	J																											

Číslo sáčku	Prádky	Číslo objektu	Survovina	KS	šířka (cm)	tloušťka (cm)	hmotnost (g)	pacika	Dorzální redukce	25-50%	51-100%	část s ul. term. částí	část s ul. bazální částí	část s ul. ter. a baz. částí	frag. ter. částí	frag. cent. částí	frag. bazal. částí	Hřeb. a podhřeb. část	jednoduchá dvoupodstavová	dvoupodstavová se změnou	ostatiní zlomek	vyřezané	1. preparát	2. techniky	3. odpad	preparát	LESK	Nástroj			
2905	5	95	silic	1	1,2	0,9	0,3	0,3	1																						
385	3	95	SGS	1	1,9	1,2	0,3	0,8																							
385	12	95	SGS	1	1,9	0,8	0,2	0,5																							
385	18	95	SGS	1	1,6	0,6	0,2	0,3																							
391	4	95	NEURČ	1	1,4	1,3	0,4	0,8																							
391	16	95	SGS	1	1,2	1	0,3	0,5																							
397	1	95	SGS	1	1,9	1,1	0,2	0,6																							
399	1	95	SGS	1	1,7	1	0,4	0,8																							
412	17	95	NEURČ	1	1,6	1,3	0,2	0,6																							
412	18	95	NEURČ	1	1,3	0,9	0,4	0,8																							
412	20	95	SGS	1	1,3	0,8	0,2	0,3																							
412	21	95	NEURČ	1	1,6	0,9	0,2	0,4																							
420	1	95	SGS	1	1,8	1,3	0,3	0,8																							
420	12	95	SGS	1	1,6	0,6	0,1	0,1																							
420	16	95	SGS	1	1,4	0,5	0,1	0,2																							
425	1	95	SGS	1	1,9	1,1	0,3	0,9																							
425	8	95	SGS	1	1,4	0,8	0,2	0,3																							
442	4	95	SGS	1	1,5	1,4	0,2	0,6																							
442	9	95	SGS	1	1,6	1,1	0,3	0,7																							
442	12	95	SGS	1	1,2	1,1	0,3	0,7																							
442	22	95	NEURČ	1	0,9	0,6	0,2	0,2																							
442	23	95	SGS	1	0,9	0,9	0,2	0,3																							
442	27	95	SGS	1	1,3	0,6	0,2	0,2																							
442	33	95	SGS	1	1,9	0,4	0,1	0,1																							
461	3	95	SGS	1	1,8	1,5	0,3	0,9																							
461	14	95	SGS	1	1,2	1	0,2	0,5																							
461	15	95	SGS	1	1,6	0,8	0,3	0,5																							
495	7	95	SGS	1	1,6	1,4	0,5	1,2																							
495	9	95	NEURČ	1	1,7	1,5	0,2	0,6																							
495	13	95	SGS	1	1,7	0,8	0,4	0,8																							
495	21	95	SGS	1	0,9	0,8	0,3	0,3																							
500	8	95	SGS	1	1,8	1,3	0,5	1,2																							
535	3	95	SKČ	1	1,2	0,9	0,2	0,4																							
549	8	95	SGS	1	1,3	1	0,2	0,4																							
556	4	95	SGS	1	2,3	1,8	0,2	1,0																							
556	6	95	SGS	1	1,7	0,8	0,3	0,5																							
556	7	95	SGS	1	1,9	0,9	0,2	0,4																							
556	9	95	SGS	1	1,6	0,6	0,2	0,1																							
609	3	95	SGS	1	1,7	1,3	0,4	0,7																							
609	4	95	SGS	1	1,8	1,3	0,3	1,2																							
632	5	95	NEURČ	1	1,2	0,8	0,4	0,4																							
635	4	95	SGS	1	1,4	1	0,2	0,5																							
635	13	95	SGS	1	1,8	0,7	0,2	0,4																							
659	4	95	SGS	1	1,6	1,1	0,4	0,5																							
781	2	95	SGS	1	1,2	0,8	0,2	0,4																							
1032	5	95	SGS	1	1,3	1,2	0,3	0,5																							
1038	5	95	NEURČ	1	1,4	0,8	0,3	0,6																							
1043	2	95	NEURČ	1	1,7	1,3	0,5	1,1																							
1050	13	95	SGS	1	1,3	0,8	0,4	0,5																							
1061	4	95	NEURČ	1	1,4	1,1	0,2	0,3																							
1080	3	95	SGS	1	1,6	1,5	0,6	1,0																							
1103	10	95	SGS	1	1,2	1	0,3	0,5																							

Č. sáčku	Přátí	Č. OBJEKTU	Surovina	KS	délka (cm)	šířka (cm)	síla (cm)	HMTNOST (g)	patka	Dorzální redukce	1 - 25 %	25-50 %	51 - 100%	celá čepel	č. s ul. term. částí	č. s ul. bazální částí	č. s ul. ter. a baz. částí	frag. ter. částí	frag. cent. částí	frag. bazal. částí	Hřeb. a podhřeb. č.	jednopodstavové	dvoupodstavové	zmenšenou	ostatní	zloemek	Vyžezné	1. preparátní	2. technický	3. odpad	přepálení	LESK	Nástroj						
1155	1	95	SGS	KS	1	1,9	1,3	0,4	1,3											1													1	čepel s jemnou ventrální retuší					
1186	9	95	NEURČ	1	1,1	0,5	0,3	0,2												1													1						
385	8	95	NEURČ	1	1,8	1,5	0,4	1,1																										1					
385	15	95	silicet	1	1,1	0,9	0,2	0,3																															
391	12	95	SGS	1	1,5	1	0,2	0,3																															
391	15	95	SGS	1	1,5	0,9	0,3	0,4																											1	čepel s koncovou retuší			
391	19	95	SGS	1	1,1	0,4	0,2	0,1																											1	čepel s koncovou retuší (fragment)			
397	3	95	NEURČ	1	1,4	1,1	0,3	0,6																											1				
406	1	95	NEURČ	1	1,5	1,3	0,5	0,6																											1				
420	10	95	SGS	1	1,4	0,9	0,2	0,3																												1			
420	11	95	NEURČ	1	1,6	1	0,5	0,7																												1			
425	3	95	SGS	1	1,5	1,3	0,2	0,4																															
425	4	95	SGS	1	1,3	0,9	0,3	0,4																															
442	6	95	SGS	1	1,7	1	0,2	0,5																												1	čepelové škrabadlo		
442	8	95	SGS	1	1,3	1,2	0,4	0,7																															
461	16	95	SGS	1	1,1	1,1	0,2	0,3																												1			
461	17	95	SKČÍ	1	1,2	1,1	0,2	0,5																												1			
461	18	95	NEURČ	1	1,4	1,1	0,3	0,5																													1		
476	6	95	PORC	1	1,2	0,8	0,2	0,3																													1		
495	1	95	SGS	1	2,9	1,7	0,4	1,6																															
495	10	95	SGS	1	1,8	1,4	0,3	0,8																															
495	15	95	SGS	1	1,2	0,9	0,2	0,2																															
495	16	95	SGS	1	1,5	1	0,3	0,5																															
495	18	95	SGS	1	1	0,8	0,3	0,2																															
495	19	95	SGS	1	1	0,8	0,1	0,2																															
500	13	95	SGS	1	1,6	1,2	0,3	0,8																													1		
500	14	95	SKČÍ	1	1,3	1,2	0,3	0,8																															
500	15	95	SGS	1	1,2	0,8	0,4	0,4																															
523	10	95	SGS	1	1,8	1,2	0,2	0,6																															
523	14	95	SGS	1	1,3	0,7	0,2	0,2																															
549	6	95	SGS	1	1,5	1,2	0,2	0,3																															
609	5	95	RKLII	1	1,8	1,1	0,4	0,9																															
609	6	95	SGS	1	1,9	1,3	0,3	0,9																															
635	12	95	NEURČ	1	1,2	1	0,2	0,2																													1	čepelové škrabadlo (fragment)	
635	14	95	NEURČ	1	1,3	1,3	0,2	0,4																															
635	19	95	silicet	1	1,2	1,2	0,4	0,6																															
659	5	95	SGS	1	1,3	1,2	0,3	0,5																															
659	6	95	SGS	1	1,5	1,2	0,4	0,7																															
749	8	95	SGS	1	0,9	0,4	0,2	0,1																															
759	5	95	SGS	1	1,8	1,2	0,5	0,9																															
759	10	95	SGS	1	1,1	0,4	0,2	0,2																															
1032	4	95	SGS	1	1,2	0,7	0,2	0,2																															
1050	12	95	SGS	1	1,1	0,6	0,2	0,1																															
1050	15	95	SGS	1	1,2	0,7	0,1	0,1																															
1061	1	95	SPONGO	1	1,7	1,6	0,5	1,5																															
1080	2	95	NEURČ	1	1,6	1,2	0,3	0,8																														1	
1103	17	95	SGS	1	1	0,8	0,2	0,2																															
1186	7	95	SGS	1	1,2	1	0,5	0,4																															
2812	1	95	SGS	1	1,3	0,8	0,3	0,3																															
388	6	95	SGS	1	2,1	1,4	0,4	1,4																															
391	8	95	SGS	1	2,6	1	0,4	1,1																															
412	12	95	SGS	1	2,5	0,9	0,2	0,5																															
442	5	95	SGS	1	1,9	0,9	0,2	0,5																															

Č. sáčku	Přiděl	Objektu	Surovina	KS	délka (cm)	šířka (cm)	síla (cm)	HMOTNOST (g)	pakka	Dorzální redukce	1 - 25 %	26-50 %	51 - 100%	celá čepel	č. s ul. term. částí	č. s ul. bazální částí	č. s ul. ter. a baz. částí	frag. ter. částí	frag. cent. částí	frag. bazal. částí	Hřeb. a podhřeb. č.	jednopodstavové	dvoupodstavové	se změněnou	ostatní	zlomek	vyřezané	1. preparátní	2. technický	3. odpad	LESK	Nástroj				
495	14	95	SGS	1	1,9	0,6	0,2	0,2	J	1					1																					
500	1	95	SGS	1	2,1	1,7	0,4	2,0	J	1					1																					
500	3	95	SGS	1	2,5	1,2	0,3	0,9	vř	1					1																					
500	16	95	SGS	1	2,2	0,9	0,3	0,6	vř	1					1																					
523	8	95	SGS	1	2,5	1,1	0,2	0,8	J	1					1																					
531	2	95	SGS	1	2,3	1,1	0,5	1,6	J	1					1																					
531	5	95	SGS	1	1,9	0,9	0,2	0,4	J	1					1																					
535	1	95	SGS	1	2	1,6	0,4	0,9	vř	1					1																					
556	1	95	SGS	1	2,8	1,3	0,5	1,2	J	1					1																					
595	1	95	SGS	1	3,9	1,5	0,4	1,9	J	1					1																					
601	2	95	SGS?	1	3,7	1,3	0,5	2,2	J	1					1																					
601	3	95	RKL	1	2,1	1,1	0,4	0,7	J	1					1																					
609	2	95	SGS	1	2,3	1,6	0,5	2,0	ne	1					1																					
609	8	95	SGS	1	2,4	1,6	0,3	1,6	vř	1					1																					
609	9	95	SGS	1	2,1	1,2	0,4	0,9	J	1					1																					
632	2	95	SGS	1	2,8	1,5	0,6	2,2	vř	1					1																					
635	8	95	SGS	1	2,4	1,5	0,6	1,7	J	1					1																					
659	1	95	SGS	1	2,2	1,7	0,4	1,9	J	1					1																					
749	2	95	SGS	1	2,1	1,6	0,3	1,0	vř	1					1																					
1032	3	95	SGS	1	3,3	1,3	0,7	3,9	J	1					1																					
1038	3	95	SGS	1	5,2	1,5	0,6	3,1	vř	1					1																					
1043	4	95	SGS	1	2	0,8	0,3	0,6	J	1					1																					
1050	2	95	SGS	1	2,3	0,8	0,2	0,4	J	1					1																					
1050	8	95	SGS	1	1,7	1	0,2	0,6	vř	1					1																					
1050	3	95	SGS	1	2,1	1,6	0,3	1,2	J	1					1																					
1050	18	95	SGS	1	1,4	0,6	0,1	0,1	vř	1					1																					
2904	2	95	SGS	1	2,3	1,2	0,3	0,9	J	1					1																					
2905	2	95	SGS	1	2,2	1,2	0,4	1,2	J	1					1																					
385	2	95	SGS	1	3,3	1,2	0,4	1,1	J	1					1																					
385	6	95	SGS	1	3,6	0,8	0,5	1,1	pf	1					1																					
388	5	95	SGS	1	3,1	0,9	0,4	0,9	J	1					1																					
391	9	95	SGS	1	2,6	1	0,3	0,8	J	1					1																					
412	11	95	SGS	1	2,3	0,8	0,5	0,8	b	1					1																					
412	15	95	SGS	1	2,7	0,9	0,3	0,9		1					1																					
417	2	95	SGS	1	2,3	0,8	0,3	0,4	J	1					1																					
417	3	95	SGS	1	3,3	1,4	0,5	1,7	J	1					1																					
417	4	95	SGS	1	3,1	0,8	0,5	0,9	J	1					1																					
442	3	95	SGS	1	2,2	0,5	0,2	0,2	J	1					1																					
442	4	95	SGS	1	2,2	0,5	0,2	0,2	J	1					1																					
442	17	95	SGS	1	2,4	1,1	0,2	0,6	b	1					1																					
461	1	95	SGS	1	3,6	1,6	0,4	3,3	J	1					1																					
461	5	95	SGS	1	2,1	0,9	0,2	0,5	vř	1					1																					
463	1	95	SGS	1	3,5	1,2	0,4	1,8		1					1																					
500	5	95	SGS	1	2,6	0,9	0,4	0,8	J	1					1																					
500	7	95	SGS	1	2,2	0,8	0,2	0,4	J	1					1																					
523	3	95	SGS	1	2,9	1,4	0,4	1,9	r	1					1																					
609	10	95	SGS	1	2,5	1,3	0,4	0,9	J	1					1																					
609	13	95	NEURČ	1	1,9	0,5	0,2	0,22	J	1					1																					
635	2	95	RKL II	1	3,5	1,4	0,4	1,8	J	1					1																					
635	7	95	SGS	1	2,4	1,4	0,3	1,2	ne	1					1																					
1043	3	95	SGS	1	2,5	0,7	0,2	0,3	J	1					1																					
1050	7	95	SGS	1	2,2	1,1	0,2	0,5	J	1					1																					
1081	4	95	SGS	1	2	1,1	0,3	0,7	J	1					1																					
1134	2	95	SGS	1	2,9	1,5	0,5	2,3		1					1																					
1170	1	95	SGS	1	2,8	1	0,3	1,2		1					1																					

č. sáčku	Pořadí	č. OBJEKTU	Barvovina	KS	tlouška (cm)	šířka (cm)	hmotnost (g)	patka	Dorzální redukce	1 - 25 %	26-50 %	51 - 100%	celá čepel	č. s ul. term. částí	č. s ul. bazální částí	č. s ul. ter. a baz. částí	frag. ter. částí	frag. cent. částí	frag. bazal. částí	Hřeb. a podhřeb. č.	jednopolstavové	dvoupolstavové	se změnou	ostatní	zlomek	vytžene	1. preparátní	2. technický	3. odpad	přepálení	LESK	Nástroj			
772	9	95	NEURČ	1	1,2	1,1	0,3	0,3		1																									
772	7	95	SGS	1	1,1	1,1	0,3	0,4																											
772	10	95	SGS	1	0,9	0,8	0,1	0,1																											
781	3	95	NEURČ	1	2,4	1,7	0,4	1,5																											
1038	2	95	SGS	1	2	1,6	0,8	1,7																											
1038	6	95	SGS	1	1,3	1,1	0,2	0,4																											
1038	7	95	SGS	1	1,3	1,1	0,1	0,1																											
1038	9	95	RKL	1	1,4	1,1	0,3	0,5																											
1038	10	95	SGS	1	1,4	1,1	0,1	0,2																											
1043	1	95	SGS	1	2,3	1,6	0,2	0,8																											
1050	1	95	SGS	1	1,7	1,4	0,4	0,5																											
1050	5	95	SGS	1	1,4	1,4	0,3	0,5																											
1050	10	95	SGS	1	3,4	2,3	0,9	4,9																											
1061	3	95	SGS	1	1,5	1,5	0,3	0,8																											
1067	3	95	SGS	1	1,8	1,1	0,4	0,7																											
1080	6	95	SGS	1	1,5	1,4	0,4	0,8																											
1080	9	95	SGS	1	2,3	1,5	0,2	0,7																											
1080	10	95	SGS	1	1,8	1,7	0,4	0,8																											
1080	11	95	SGS	1	3,3	1,9	0,6	3,6																											
1103	4	95	silic	1	2,3	1,4	0,5	1,1																											
1103	7	95	silic	1	1,2	1,1	0,2	0,2																											
1103	9	95	SGS	1	1,5	1,1	0,2	0,3																											
1103	12	95	silic	1	1,5	1,3	0,3	0,6																											
1103	14	95	SGS	1	1,7	0,9	0,4	0,7																											
1103	15	95	NEURČ	1	1,5	1,3	0,4	0,7																											
1103	16	95	SGS	1	1	0,7	0,2	0,2																											
1117	5	95	SGS	1	1,9	1,3	0,1	0,3																											
1117	8	95	silic	1	1,1	1	0,2	0,4																											
1134	1	95	SGS	1	2,2	1,5	0,5	1,5																											
1134	6	95	NEURČ	1	1,1	0,7	0,2	0,2																											
1135	2	95	SGS	1	1,9	1,1	0,4	1,0																											
1135	3	95	SGS	1	2,4	2	0,6	2,5																											
1155	3	95	silic	1	1,7	1,1	0,3	0,7																											
1170	2	95	SGS	1	2,1	1,4	0,3	0,9																											
1186	4	95	SGS	1	2,4	1,8	0,4	0,8																											
1186	5	95	SGS	1	1,4	1,2	0,3	0,6																											
1207	2	95	SGS	1	1,6	1,3	0,2	0,7																											
2904	3	95	SKČJ	1	1,6	1,4	0,5	1,1																											
2904	4	95	SGS	1	1,9	1,8	0,3	1,4																											
391	3	95	SGS	1	1,4	1,2	0,2	0,5																											
425	10	95	silic	1				0,6																											
461	6	95	SGS	1	1,8	1,1	0,3	0,8																											
495	5	95	SKČJ	1	1,8	1,7	0,3	1,2																											
523	9	95	SGS	1	2,5	0,9	0,2	0,8	j	1																									
556	2	95	SGS	1	3,3	2	1,3	7,7	b	1																									
556	5	95	SKČJ	1	1,5	1,2	0,4	0,9																											
601	4	95	SGS	1	1,3	1,3	0,4	0,7	j																										
772	2	95	SGS	1	1,4	1	0,2	0,3																											
1038	8	95	SGS	1	1,2	0,8	0,1	0,2																											
1043	5	95	SGS	1	1,1	0,8	0,3	0,3																											
1050	6	95	SKČJ	1	1,8	1,2	0,4	0,9	j	1																									
1050	11	95	NEURČ	1	2,3	2,2	0,7	3,2	j																										
1088	2	95	RKL	1	2,9	2,3	1,6	13,8		1																									
1134	5	95	SGS	1	1,7	0,7	0,3	0,6																											
1186	2	95	SGS	1	2,2	1,2	0,4	1,5	j	1																									

Č. sáčku	Přátí	OBJEKTU	Surovina	KS	délka (cm)	šířka (cm)	síla (cm)	HMOTNOST (g)	patka	Dorzální redukce	1 - 25 %	26-50 %	51 - 100%	celá čepel	č. s ul. term. části	č. s ul. bazální části	č. s ul. ter. a baz. části	frag. ter. části	frag. cent. části	frag. bazal. části	Hřeb. a podhřeb. č.	jednopodstavové	dvoupodstavové	se změnou	ostatní	zlomek	vytěžene	1. preparáti	2. technický	3. odpad	přepletení	LESK	Nástroj				
1172	1	96	BRAA	1	4	1	0,4	2,0	vů						1																						
898	1	96	SGS	1	2,2	0,9	0,3	0,7	př					1																							
903	1	96	silit	1	3	0,8	0,4	0,8	j					1																							
903	2	96	NEURČ	1				0,9																													
940	2	96	SGS	1	2,3	2,3	0,4	1,8																													
695	2	103	SKČJ	1	4,1	1	0,6	3,1																													
695	3	103	SGS	1	2	0,8	0,4	0,8	vů																												
695	7	103	SGS	1	1,3	0,8	0,2	0,4																													
1006	1	103	NEURČ	1	1,5	1	0,3	0,7																													
695	5	103	SGS	1	1,4	0,7	0,2	0,3																													
993	1	103	SGS	1	2,1	1	0,2	0,3																													
695	4	103	ČOKO	1	1,7	1	0,3	0,5	j																												
993	2	103	SGS	1	1,7	0,7	0,2	0,4	j																												
1006	2	103	SKČJ	1	3,5	1	0,3	1,4	vů																												
2800	1	103	silit	1				0,0																													
695	6	103	SGS	1				0,4																													
695	1	103	SGS	1	1,9	1,4	0,3	1,1																													
1006	3	103	SGS	1	1,8	0,7	0,4	0,6																													
855	4	104	SGS	1	1,3	0,6	0,1	0,1	j																												
860	1	104	SGS	1	1,3	1,2	0,4	0,6	j																												
860	2	104	SGS	1	1,4	1,3	0,4	0,7	k																												
1078	1	104	NEURČ	1	1,9	1	0,3	0,8	ne																												
969	4	104	SGS	1	1,4	0,7	0,2	0,2																													
1018	1	104	SGS	1	1,5	1,2	0,3	0,9																													
1018	2	104	SGS	1	1,5	0,8	0,2	0,4																													
969	3	104	SKČJ	1	1,4	1,3	0,3	0,7																													
1074	1	104	SGS	1	2	0,7	0,4	0,7																													
2807	1	104	SGS	1	1,8	0,5	0,3	0,3	b																												
965	1	104	SGS	1	2,2	0,9	0,2	0,7	j																												
855	1	104	SGS	1	3	1,3	0,3	1,1	j																												
855	5	104	SGS	5				0,4																													
860	6	104	SGS	5				0,7																													
944	1	104	NEURČ	3				0,8																													
969	5	104	SGS	2				0,5																													
1018	3	104	SGS	2				0,3																													
1074	3	104	SGS	2				0,2																													
1110	2	104	NEURČ	2				0,5																													
958	1	104	SGS	2				1,2																													
2806	1	104	silit	1				0,1																													
2806	2	104	silit	1				0,0																													
2807	2	104	silit	1				0,1																													
958	2	104	SGS	1	1	0,8	0,2	0,3																													
1078	2	104	NEURČ	1				0,2																													
1078	3	104	SGS	1				0,2																													
855	2	104	SGS	1	1,5	0,9	0,2	0,4																													
855	3	104	SGS	1	1,5	1,2	0,2	0,4																													
860	4	104	SGS	1	1,1	1	0,1	0,2																													
860	5	104	SGS	1	1,3	1	0,2	0,1																													
965	2	104	SGS	1	1,3	1	0,2	0,5																													
969	1	104	SGS	1	1,4	1,3	0,3	0,4																													
969	2	104	SGS	1	1,5	1,3	0,3	0,7																													
1074	2	104	SGS	1	1,5	0,9	0,4	0,4																													
1074	1	104	SGS	1	1,4	1,1	0,2	0,4																													
1110	3	104	SGS	1	1,1	1	0,2	0,3																													

Číslo řádku	Příděl	Objektu	Surovina	KS	šířka (cm)	tloušťka (cm)	hmotnost (g)	patka	Dorzální redukce	1 - 25 %	26-50 %	51 - 100%	celá čepel	č. s ul. term. částí	č. s ul. bazální částí	č. s ul. ter. a baz. částí	frag. ter. částí	frag. cent. částí	frag. bazal. částí	Hřeb. a podhřeb. č.	jednopodstavové	dvoupodstavové	se změnou	ostření	zlomek	vytěžene	1. preparátní	2. technický	3. odpad	přepálení	LESK	Nástroj		
1409	1	109	SGS	1	1,5	1,3	0,3	0,9	r	1										1												1	čepel s jemnou ventrální retuší	
1423	1	109	SGS	1	2,2	1,2	0,2	0,8						1																				
1404	2	109	SGS	1	2,1	0,9	0,4	0,6	j																									
1430	1	109	SGS	1	3,3	1	0,5	2,4	vd	1																								
1423	2	109	SGS	1	2	0,9	0,4	0,6	vd				1																					
1520	1	109	SGS	1	4,3	3,7	1,3	19,6																										
1404	1	109	SGS	1	1,7	1,5	0,2	0,8																										
1520	2	109	PHINTS	1	2	1,5	0,4	1,7																										
1434	1	110	SGS	1	2,1	1,3	0,3	0,7																										
1434	1	110	SGS	1	1,2	0,8	0,2	0,3																										
1494	1	110	SGS	1	1,3	1,3	0,4	0,6	b																									
1497	1	110	SKČI	1	2,8	1,3	0,2	1,0	b																									
1494	2	110	SGS	1				0,8																										
1500	1	110	SGS	1	1,9	1,4	0,4	1,5																										
1597	1	111	SGS	1	3	1,2	0,4	1,3						1																				
1024	2	112	SGS	1	2,2	1,3	0,4	1,5																										
1024	1	112	SGS	1	3,2	1,3	0,4	2,8																										
678	1	112	SGS	1	2,3	1	0,3	0,6	j	1																								
2440	1	112	SGS	1	3,1	1,2	0,5	1,8	j																									
2441	1	112	SGS	1	1,9	1,4	0,2	0,4																										
2721	1	112	silicet	1	1,8	1,2	0,6	1,3																										
2440	2	112	SGS	1	2,6	1,4	0,3	1,5																										
672	1	113	SGS	1	3,5	2,3	2,2	17,3																										
1141	2	113	SGS	1	2	1,7	0,9	3,4																										
2808	1	113	NEURČ	1	1,1	1	0,2	0,2	j																									
468	1	113	SKČI	1	1,6	0,8	0,2	0,4	j	1																								
482	6	113	SGS	1	1,1	0,8	0,2	0,3	vd																									
542	1	113	SGS	1	1,9	1	0,2	0,7	j	1																								
572	4	113	SGS	1	1,3	1,3	0,4	0,8	j																									
572	7	113	SGS	1	1,3	1	0,3	0,5	vd	1																								
646	4	113	SGS	1	1,8	1,7	0,4	1,9	j	1																								
655	2	113	SGS	1	1,6	1,2	0,3	0,9	j																									
665	5	113	SGS	1	1,4	1,4	0,3	0,8	j	1																								
619	5	113	SGS	1	1,5	1,3	0,2	0,8																										
1028	1	113	SGS	1	1,5	1,5	0,3	0,8																										
482	4	113	SGS	1	1,4	1,1	0,3	0,5																										
482	5	113	SGS	1	1,9	1	0,2	0,4																										
482	7	113	SGS	1	1,7	0,9	0,4	0,5																										
482	9	113	SGS	1	1,5	0,7	0,2	0,2																										
682	5	113	SGS	1	1,3	1	0,2	0,4																										
1152	5	113	SGS	1	1,8	1,1	0,3	0,4																										
1120	1	113	SGS	1	2,5	1	0,4	0,7																										
619	1	113	SGS	1	2,1	1,4	0,4	1,3																										
619	2	113	SGS	1	2,8	1,1	0,4	1,1																										
619	3	113	SGS	1	1,8	1,3	0,2	0,7																										
665	3	113	SGS	1	2,3	1	0,2	1,0																										
491	3	113	SKČI	1	1,8	1	0,4	0,3																										
572	10	113	SGS	1	2,2	1,1	0,3	1,0																										
646	3	113	SGS	1	2,2	0,9	0,3	0,6																										
655	4	113	SGS	1	2,1	1	0,9	2,3																										
1085	1	113	SGS	1	2,5	1	0,3	0,8																										
485	1	113	SGS	1	4	2	0,5	3,7	vd	1																								
572	1	113	SGS	1	3,2	1,6	0,5	2,3	pf	1																								
572	3	113	SGS	1	2	0,9	0,4	0,5	j																									

Číslo sáčku	Prádky	Číslo objektu	Surovina	KS	tloušťka (cm)	šířka (cm)	tloušťka (cm)	hmotnost (g)	tloušťka (g)	Dorzální redukce	1 - 25 %	26-50 %	51 - 100%	celá čepel	čís s ul. term. částí	čís s ul. bazální částí	čís s ul. ter. a baz. částí	frag. ter. částí	frag. cent. částí	frag. bazal. částí	Hřeb. a podhřeb. č.	jednodílnostavově	dvoudílnostavově	se změnou	ostatin	zlomek	vyřezané	1. preparátní	2. technický	3. odpad	preparátní	Nástroj				
1047	1	113	ČKJ	1	2	1,5	0,5	1,5			1																									
1141	3	113	SKČJ	1	2	1,7	1	0,8																												
1152	4	113	SGS	1	1,7	1,7	0,4	1,1																												
1163	1	113	SGS	1	2,2	1,3	0,5	1,1																												
491	1	113	SGS	1	2,3	1,5	0,6	2,6																												
572	6	113	SKČJ	1	2	1,3	0,7	2,4																												
1337	2	113	SGS	1	1,6	1,2	0,2	0,6																												
2714	4	140	SGS	1	2,8	1,8	0,8	4,2	b				1																							
2813	1	140	SGS	1	1,4	0,9	0,3	0,3	b																											
2814	2	140	silit	1	1,6	1,3	0,4	0,8	j			1																								
1218	3	140	SGS	1	1,5	0,8	0,4	0,6	j																											
1218	4	140	SGS	1	1,3	0,9	0,3	0,3	j																											
2714	11	140	SGS	1	1,4	1,4	0,6	1,2	j																											
2714	19	140	RKL	1	1,1	1	0,3	0,2	j																											
2714	20	140	SGS	1	1,4	0,8	0,4	0,5	j																											
2714	29	140	SGS	1	1,5	1,4	0,3	0,8	j																											
2814	3	140	silit	1	1,1	0,9	0,3	0,4																												
1203	2	140	SGS	1	1,3	0,7	0,4	0,4																												
2714	13	140	OBSI	1	1,6	0,8	0,3	0,4					1																							
2714	30	140	SGS	1	1,4	1,2	0,2	0,4																												
2814	4	140	silit	1	1,1	0,7	0,1	0,1																												
2714	7	140	SGS	1	1,2	0,9	0,3	0,4																												
2714	18	140	SGS	1	1,2	0,9	0,2	0,3																												
2816	1	140	SGS	1	2,2	1,2	0,3	0,9																												
2714	15	140	SGS	1	1,6	1,3	0,3	0,8																												
2714	23	140	SGS	1	2	0,9	0,2	0,6																												
1261	2	140	SGS	1	2,5	1,4	0,4	1,8																												
2714	5	140	SKČJ	1	3,2	1,3	0,3	1,8																												
2817	1	140	SGS	1	2,1	0,9	0,3	0,4	vu																											
1246	1	140	SGS	1	2,4	1,3	0,7	2,6	j																											
2714	3	140	SGS	1	3,4	1,4	0,4	1,5	vu																											
2714	21	140	SGS	1	2,7	1,3	0,3	1,2	j																											
2714	22	140	SGS	1	2,1	0,8	0,2	0,5	j																											
2714	24	140	SGS	1	2,2	0,8	0,3	0,5	j																											
2714	16	140	SGS	1	2	0,9	0,2	0,4	j																											
2817	3	140	silit	36				0,3																												
2816	2	140	silit	19				0,3																												
2814	6	140	silit	12				0,5																												
2813	3	140	silit	9				0,0																												
2817	2	140	silit	8				0,4																												
2714	34	140	silit	7				3,1																												
2816	3	140	silit	4				0,4																												
1203	3	140	SGS	3				1,3																												
1218	5	140	NEURČ	1				0,5																												
2714	32	140	NEURČ	2				0,4																												
2714	33	140	silit	2				0,2																												
2714	35	140	silit	2				1,9																												
2813	2	140	silit	1				0,1																												
1218	6	140	SGS	1				0,8																												
2714	1	140	SGS	1	3,9	2,4	1,2	12,7					1																							
2714	28	140	SGS	1	1	0,8	0,2	0,2																												
2814	1	140	silit	1	2,3	1,6	0,3	0,9																												
2814	5	140	silit	1	1	0,7	0,2	0,1																												
1203	1	140	SGS	1	1,6	1,1	0,4	0,7																												

č. sáčku	Poradí	č. OBJEKTU	surovina	KS	délka (cm)	šířka (cm)	HMOTNOST (g)	pačka	Dorzátní redukce	1 - 25 %	26-50 %	51 - 100%	celá čepel	č. s ul. term. částí	č. s ul. bazální částí	č. s ul. ter. a baz. částí	frag. ter. částí	frag. cent. částí	frag. bazal. částí	Hřeb. a podhřeb. č.	jednopolstavově	dvounopolstavově	ostatní	zlomek	vytřžené	1. preparátní	2. technický	3. odpad	přepálení	LESK	Nástroj					
1218	2	140	SGS	1	2	1,8	0,3	1,0																												
1261	1	140	SGS	1	3,6	2,8	1,1	8,6		1																										
2714	6	140	SGS	1	3,3	2,2	0,7	5,5																												
2714	8	140	SGS	1	1,9	1,5	0,3	0,6																												
2714	9	140	SGS	1	1,8	1,1	0,2	0,6																												
2714	10	140	SGS	1	1,7	1,4	0,4	0,6																												
2714	12	140	SGS	1	1,6	1,5	0,3	0,7																												
2714	14	140	SGS	1	1,4	1,2	0,3	0,5																												
2714	17	140	SGS	1	1,8	1	0,4	0,5																												
2714	25	140	OBŠI	1	1,4	0,8	0,2	0,2																												
2714	26	140	SGS	1	1,7	0,8	0,2	0,2																												
2714	27	140	SGS	1	1,5	1	0,1	0,2																												
2714	31	140	SGS	1	1,3	0,7	0,3	0,2																												
2714	2	140	SGS	1	2,9	2,8	1,5	13,8																												
1261	3	140	NEURČ	1				0,4																												
1177	1	141	SGS	1	1,6	1,4	0,5	1,2	vd	1																										
1235	6	141	SGS	1	1,3	1,4	0,4	0,9	j																											
1239	2	141	SGS	1	1,1	0,9	0,2	0,3	j	1																										
1242	2	141	SGS	1	1,7	1,3	0,5	1,0	j																											
1271	3	141	NEURČ	1	1,8	1,7	0,6	1,8	j																											
1666	1	141	NEURČ	1	1,7	1,6	0,6	1,5	k																											
1242	4	141	SGS	1	1,5	0,9	0,4	0,5																												
1310	1	141	SGS	1	2,8	1,6	0,7	2,0																												
1896	1	141	SGS	1	1,7	1,4	0,4	0,8		1																										
1180	1	141	SGS	1	1,1	0,9	0,2	0,2																												
1220	2	141	SGS	1	2,4	1,7	0,4	0,8																												
1220	3	141	SGS	1	2,4	1,7	0,4	0,8																												
1242	5	141	SGS	1	1,2	1,1	0,2	0,3		1																										
1310	3	141	SGS	1	1,9	0,9	0,3	0,6																												
1653	3	141	SKČJ	1	1,6	1	0,2	0,5																												
1658	1	141	SGS	1	2	1,9	0,6	2,3																												
1231	1	141	SGS	1	2,1	1,2	0,4	1,3																												
1235	1	141	SKČJ	1	2,8	2,1	0,5	3,9																												
1845	1	141	SGS	1	2,4	1,2	0,6	1,1																												
1871	2	141	SGS	1	2,8	1,2	0,4	1,8																												
1896	2	141	SGS	1	2,5	1	0,5	1,3																												
1896	3	141	SGS	1	2,4	1,4	0,4	1,3																												
1177	3	141	SGS	1	1,7	1,3	0,4	1,4																												
1235	3	141	SGS	1	2,3	1,4	0,5	1,6																												
1326	1	141	SGS	1	3,1	0,9	0,3	1,0																												
1663	1	141	SGS	1	2	1,3	0,2	0,8																												
1871	1	141	NEURČ	1	3,1	1,8	0,7	4,2																												
1658	2	141	SGS	1	2,7	1,7	0,3	1,7																												
1209	1	141	SKČJ	1	2,2	1,1	0,5	1,4	vd	1																										
1235	2	141	SGS	1	2,3	1,3	0,3	1,2	j																											
1271	2	141	SGS	1	3	1,3	0,4	1,5	j																											
1653	1	141	SGS	1	2	1,3	0,5	1,7	j																											
1668	2	141	SGS	1	2	1,6	0,6	2,1	b																											
1827	1	141	SGS	1	2,6	1	0,3	0,9	j																											
1849	1	141	SGS	1	2,5	1,2	0,3	1,4	j	1																										
1220	1	141	SGS	1	3,2	1,8	0,6	2,9	j																											
1222	2	141	OBŠI	1	3	1,9	0,6	2,6	r																											
1310	2	141	SGS	1	2,8	1	0,4	1,1	r																											
2815	3	141	silicet	37				0,4																												

Č. sáčku	Příděl	Č. OBJEKTU	Survovina	KS	délka (cm)	šířka (cm)	síla (cm)	HMOTNOST (g)	Dorzální redukce	1 - 25 %	26-50 %	51 - 100%	celá čepel	č. s ul. term. částí	č. s ul. bazální částí	č. s ul. ter. a baz. částí	frag. ter. částí	frag. cent. částí	frag. bazal. částí	Hřeb. a podhřeb. č.	jednopodstavové	dvoupodstavové	se změnou	ostatní	zlozomek	Vytřené	1. preparátní	2. technický	3. odpad	přepálení	LFSK	Nástroj					
1364	24	142	SGS	1	1,6	0,9	0,3	0,5																													
1390	22	142	SGS	1	1,4	0,8	0,2	0,3																													
1525	3	142	SGS	1	1,3	1,3	0,5	0,8																													
2355	9	142	SGS	1	1,9	1,5	0,4	1,5																													
2355	15	142	SGS	1	1,2	0,7	0,2	0,2																													
2373	1	142	SGS	1	1,3	1,1	0,3	0,8																													
1313	12	142	SGS	1	1,3	1,1	0,2	0,3																													
1320	1	142	SGS	1	1,9	1,2	0,4	0,7																													
1332	17	142	SGS	1	1,3	0,8	0,2	0,2																													
1364	33	142	SGS	1	1,3	0,8	0,2	0,5																													
1390	7	142	SGS	1	2,3	2,2	0,2	1,1																													
1390	16	142	NEURČ	1	3,2	1,9	0,7	2,6																													
1390	25	142	SGS	1	1,6	1,3	0,1	0,3																													
1516	4	142	SGS	1	1,1	0,9	0,4	0,5																													
1525	2	142	SGS	1	1,3	1,2	0,1	0,2																													
1909	1	142	SGS	1	1,4	1,2	0,2	0,4																													
2300	8	142	SGS	1	1,1	0,6	0,2	0,1																													
2300	9	142	SGS	1	1,4	0,4	0,2	0,2																													
2310	4	142	SGS	1	1,1	0,7	0,2	0,2																													
2355	12	142	SGS	1	1,5	1,2	0,1	0,3																													
2355	13	142	SGS	1	1,3	0,8	0,2	0,2																													
2355	16	142	SGS	1	1,6	1,2	0,4	0,8																													
2416	1	142	SGS	1	2,2	2,2	0,4	1,3																													
2416	2	142	SGS	1	1,6	1,5	0,3	0,8																													
2722	1	142	SGS	1	1,4	1	0,2	0,3																													
1250	1	142	OBŠI	1	2	1	0,3	0,7																													
1323	7	142	SGS	1	3,1	1,5	0,2	1,2																													
1332	4	142	SGS	1	2,2	1,5	0,3	1,1																													
1364	1	142	SGS	1	3,1	1,5	0,7	2,3																													
1364	6	142	SGS	1	2,7	1,1	0,2	1,0																													
1364	7	142	SGS	1	2,3	1,3	0,6	2,0																													
1364	10	142	SGS	1	2,5	1,3	0,7	1,6																													
1372	1	142	SGS	1	2,8	1,2	0,2	1,5																													
1516	2	142	SGS	1	2,1	1,8	0,5	2,1																													
2300	3	142	SGS	1	2,9	1,2	0,3	1,3																													
2351	1	142	SGS	1	2,1	0,9	0,2	0,5																													
2473	2	142	SGS	1	3,1	1	0,3	1,0																													
1332	3	142	SGS	1	3	1,4	0,4	1,4																													
1375	1	142	SGS	1	3,1	1,3	0,2	1,2																													
2355	11	142	SGS	1	2,3	0,7	0,2	0,4																													
1287	1	142	SGS	1	1,9	0,6	0,2	0,3																													
1313	4	142	SGS	1	2,6	1,5	0,5	1,5																													
1313	7	142	SGS	1	2	1,4	0,4	1,2	vů																												
1320	2	142	SGS	1	2	1,1	0,2	0,5																													
1323	3	142	SGS	1	2,6	1,2	0,4	1,4																													
1323	4	142	SGS	1	2,2	0,6	0,3	0,4																													
1323	5	142	SGS	1	1,8	1,5	0,6	2,0	vů																												
1323	6	142	SGS	1	2,6	1,3	0,3	1,5																													
1332	2	142	SGS	1	2,7	1,4	0,4	1,3																													
1332	2	142	SGS	1	3,1	1,7	0,8	4,2	k																												
1332	11	142	NEURČ	1	2	1	0,3	0,5	vů																												
1332	14	142	SGS	1	2,8	1	0,2	0,8																													
1364	3	142	SGS	1	2,8	1,5	0,4	2,2																													
1364	4	142	SGS	1	1,9	1,9	0,6	2,3																													

Č. sáčku	Pořadí	Č. OBJEKTU	Surovina	KS	délka (cm)	šířka (cm)	síla (cm)	HMOTNOST (g)	patka	Dorzální redukce	1 - 25 %	25-50 %	51 - 100%	celá čepel	č. s ul. term. částí	č. s ul. bazální částí	č. s ul. ter. a baz. částí	frag. ter. částí	frag. cent. částí	frag. bazal. částí	Hřeb. a podhřeb. č.	jednopolstavové	dvupolstavové	se zrnitou	ostatní	zloemek	Vytěžné	1. preparát	2. technický	3. odpad	preparát	Nástroj				
1364	17	142	SGS	1	2,8	1,4	0,5	1,7	j					1	1																					
1364	23	142	SGS	1	2	0,6	0,2	0,3	j	1				1	1																					
1364	36	142	SGS	1	2,5	1,5	0,4	1,3	b	1				1	1																					
1364	38	142	NEUR	1	2,5	1,2	0,3	0,7	vo					1	1																					
1364	39	142	SGS	1	2,4	1	0,4	1,5	j					1	1																					
1364	41	142	SGS	1	1,6	0,7	0,2	0,2	j					1	1																					
1373	1	142	SGS	1	2,1	1,1	0,4	1,0	j	1				1	1																					
1390	2	142	NEUR	1	2,2	1,3	0,3	0,9	j					1	1																					
1390	6	142	SGS	1	2,1	1,3	0,3	0,8	vo					1	1																					
1390	9	142	SGS	1	2,5	1,2	0,4	1,0	j					1	1																					
1390	12	142	SGS	1	2,6	1,5	0,5	2,7	b	1				1	1																					
1390	13	142	SGS	1	3,1	1,9	0,4	2,4	j					1	1																					
1516	1	142	SGS	1	2,6	1,1	0,3	0,9	j					1	1																					
2300	1	142	NEUR	1	2,3	1,5	0,4	1,5	j					1	1																					
2310	2	142	SGS	1	2,1	1,6	0,4	1,3	j	1				1	1																					
2310	3	142	SGS	1	2,4	0,9	0,5	1,0	j					1	1																					
2355	1	142	SGS	1	2,7	1,4	0,4	1,5	j	1				1	1																					
2355	2	142	SGS	1	2,7	1,3	0,4	1,1	j					1	1																					
2355	3	142	SGS	1	2,6	0,6	0,3	0,4	j					1	1																					
2355	4	142	SGS	1	2,3	0,9	0,2	0,5	j					1	1																					
2355	6	142	SGS	1	3,4	0,9	0,4	0,7	j					1	1																					
2355	10	142	SGS	1	2,2	0,9	0,2	0,5	j					1	1																					
2355	10	142	SGS	1	2,2	0,9	0,2	0,5	j					1	1																					
2381	1	142	SGS	1	2,1	1,3	0,3	0,9	j	1				1	1																					
2425	1	142	SGS	1	2	1,5	0,3	1,3	j					1	1																					
2433	1	142	SGS	1	3	1,4	0,4	2,3	vo					1	1																					
2433	2	142	SGS	1	2,7	0,9	0,5	0,7	j	1				1	1																					
2473	1	142	SKČ	1	3,2	1,4	0,5	1,8	j	1				1	1																					
2473	3	142	SGS	1	2,5	1,1	0,5	1,1	j	1				1	1																					
2473	4	142	SGS	1	2,1	1,2	0,2	0,7	j					1	1																					
2735	1	142	NEUR	1	2,3	0,9	0,2	0,4	j	1				1	1																					
1313	5	142	SGS	1	2,6	0,8	0,4	0,7	j	1				1	1																					
1322	12	142	SGS	1	3	1	0,3	0,9	pf					1	1																					
1364	15	142	SGS	1	3,5	1,6	0,4	1,8	j					1	1																					
1364	35	142	SGS	1	3,5	1,4	0,4	1,5	vo	1				1	1																					
1390	10	142	SGS	1	2,6	1,1	0,5	1,3	j	1				1	1																					
1390	14	142	NEUR	1	2,6	1,3	0,3	1,0	j	1				1	1																					
1390	17	142	SGS	1	3,3	1,1	0,3	1,1	j					1	1																					
2310	1	142	SGS	1	2	0,8	0,4	0,7	j					1	1																					
2355	5	142	SGS	1	3,5	0,8	0,4	0,8	j					1	1																					
2381	3	142	NEUR	1	2,9	0,8	0,2	0,7	j					1	1																					
2425	2	142	SGS	1	2,7	1	0,3	1,0	j					1	1																					
1332	18	142	NEUR	3				1,6						1	1																					
1332	19	142	SGS	2				0,6						1	1																					
2473	6	142	SGS	2				1,1						1	1																					
1255	1	142	SGS	1				0,1						1	1																					
1313	1	142	SGS	1	1,8	1,5	0,8	2,0						1	1																					
1313	8	142	SGS	1				1,1						1	1																					
1323	9	142	SGS	1				0,6						1	1																					
1364	20	142	SKČ	1	2,5	0,9	0,2	0,7		1				1	1																					
1364	43	142	SGS	1	0,8	0,7	0,1	0,1						1	1																					
1364	44	142	NEUR	1				0,1						1	1																					
1390	23	142	SGS	1	1,1	0,9	0,1	0,2						1	1																					
1516	5	142	SGS	1				0,1						1	1																					

Č. SÁČKU	Průřez	Č. OBJEKTU	Surovina	KS	délka (cm)	šířka (cm)	hmotnost (g)	patka	Dorzátní redukce	1 - 25 %	26-50 %	51 - 100%	celá čepel	č. s ul. term. částí	č. s ul. bazální částí	č. s ul. ter. a baz. částí	frag. ter. částí	frag. cent. částí	frag. bazal. částí	Hřeb. a podhřeb. č.	jednodstávkové	dvoudstávkové	se změnou	ostatní	zlozok	vytřené	1. preparační	2. technický	3. odpad	prepálení	LESK	Nástroj				
2300	7	142	SGS	1			0.3																													
2381	5	142	SGS	1			0.2																													
2381	6	142	silicet	1			0.0																													
2416	3	142	SGS	1			0.8																													
2425	3	142	SGS	1			1.3																													
2425	5	142	SGS	1			0.4																													
2425	6	142	SGS	1			0.9	0.9	0.2	0.3																										
1252	1	142	SGS	1	1.8	1.3	0.5	1.2																												
1285	1	142	SGS	1	1.6	1.1	0.4	0.5																												
1313	2	142	SGS	1	2	1.3	0.4	1.2																												
1313	3	142	SGS	1	2	1.5	0.4	1.6																												
1313	6	142	SGS	1	2.2	2.1	0.7	3.4																												
1313	13	142	SGS	1	1.3	0.9	0.3	0.4																												
1323	1	142	SGS	1	1.6	2.7	0.5	2.6																												
1323	2	142	SGS	1	2.4	1.7	0.3	1.1																												
1323	8	142	SGS	1	1.3	1	0.3	0.4																												
1332	6	142	FLINTS	1	2	0.8	0.3	0.6																												
1332	7	142	SGS	1	1.8	1.5	0.3	0.8																												
1332	10	142	SGS	1	1.8	1.5	0.2	0.5																												
1332	13	142	SGS	1	2.2	1.2	0.5	1.2																												
1332	15	142	SGS	1	2.6	1.2	0.2	1.0																												
1332	16	142	SGS	1	1.4	0.7	0.3	0.3																												
1358	2	142	SGS	1	1.3	1.3	0.2	0.5																												
1364	2	142	SGS	1	3.5	2.5	0.6	5.5																												
1364	5	142	SGS	1	2.2	1.6	0.3	1.0																												
1364	11	142	SGS	1	2.1	1.5	0.4	1.2																												
1364	12	142	SGS	1	2.4	1.2	0.3	0.8																												
1364	13	142	SGS	1	1.9	1.4	0.3	0.9																												
1364	14	142	SGS	1	2.4	1.7	0.6	2.2																												
1364	19	142	SGS	1	2.1	1.9	0.3	0.6																												
1364	21	142	SGS	1	2.5	2.2	0.5	2.4																												
1364	22	142	SGS	1	2.1	1.2	1	2.9																												
1364	26	142	SKČU	1	1.4	1.3	0.3	0.4																												
1364	30	142	SGS	1	1.4	1.7	0.3	0.5																												
1364	37	142	SGS	1	3.7	2.4	0.6	5.4																												
1364	40	142	SGS	1	1.8	1.3	0.8	2.4																												
1364	42	142	SGS	1	1.4	1.1	0.1	0.2																												
1390	4	142	SGS	1	2.2	1	0.1	0.3																												
1390	5	142	SGS	1	2.7	1.5	0.6	1.4																												
1390	15	142	SGS	1	2	1.9	0.4	1.3																												
1390	18	142	SGS	1	2.5	1.7	0.6	2.2																												
1390	20	142	SGS	1	2.6	1.7	0.5	2.0																												
1390	21	142	SGS	1	1.5	1.2	0.2	0.6																												
1516	3	142	SGS	1	1.7	1.4	0.2	0.5																												
2300	4	142	SGS	1	2.4	1.9	0.4	1.6																												
2355	7	142	SGS	1	2.1	1.8	0.8	3.1																												
2355	8	142	SGS	1	2.5	1.6	0.6	2.1																												
2381	4	142	SGS	1	1.8	1.1	0.2	0.4																												
2425	4	142	SGS	1	1.6	1.1	0.3	0.8																												
2429	1	142	SGS	1	1.9	1.8	0.5	1.6																												
2462	1	142	SGS	1	2.7	2.5	0.6	2.8																												
2470	1	142	SGS	1	2.5	1.6	0.4	1.8																												
2473	5	142	silicet	1	2	1.5	0.4	0.9																												
1358	1	142	SGS	1	3.5	2.4	1.6	8.7																												
1364	9	142	SGS	1	2.2	1.6	0.5	1.9																												

Č. sáčku	Prádky	Objektu	Surovina	KS	délka (cm)	šířka (cm)	síla (cm)	HMOTNOST (g)	pakka	Dorzální redukce	1 - 25 %	26-50 %	51 - 100%	celá čepel	č. s ul. term. částí	č. s ul. bazální částí	č. s ul. ter. a baz. částí	frag. ter. částí	frag. cent. částí	frag. bazal. částí	Hřeb. a podhřeb. č.	jednopodstavové	dvoupodstavové	se změnou	ostatní	zlopek	vyřezané	1. preparátní	2. technický	3. odpad	LESK	Nástroj	
1934	6	156	SGS	1	1,8	1,7	0,4	1,8																				1	1	úštěpové škrabadlo			
1934	7	156	SGS	1	2,1	1,5	0,4	1,4																									
1934	8	156	SGS	1	2,1	1,4	0,6	1,4																									
1934	10	156	SGS	1	1,5	1	0,2	0,4																									
1934	12	156	SGS	1	1,2	1,1	0,4	0,7																									
1774	11	156	SGS	1	1,8	1,5	0,4	1,6																									
2829	1	157	SGS	1	1,7	1,1	0,2	0,5	J																								
1689	4	157	SGS	1	1,9	1,4	0,3	1,1	J																								
1751	6	157	SGS	1	1,4	1,2	0,7	1,0	J																								
1751	8	157	SGS	1	1,3	1,2	0,2	0,6	J																								
1780	5	157	SGS	1	1,5	0,8	0,2	0,2	J																								
1814	2	157	NEURČ	1	1,2	0,6	0,3	0,2	J																								
1923	1	157	NEURČ	1	1,4	1	0,2	0,4	J																								
1993	1	157	SGS	1	2	1,1	0,4	0,9	J/k																								
2484	2	157	SGS	1	1,5	1	0,3	0,5	J/k																								
2488	5	157	SGS	1	1,5	0,9	0,3	0,4	vú																								
2482	2	157	SGS	1	1,1	0,9	0,4	0,4	J																								
2828	2	157	SGS	1	1,4	1,3	0,3	0,8																									
1780	4	157	SGS	1	1,3	1,2	0,3	0,7																									
1814	1	157	NEURČ	1	1	1,1	0,2	0,3																									
2488	4	157	NEURČ	1	2,7	2,1	1,3	5,8																									
2488	7	157	SGS	1	1,4	0,9	0,3	0,7																									
1648	1	157	SGS	1	1	1	0,3	0,5																									
1689	3	157	SGS	1	2	1,5	0,6	1,2																									
1689	3	157	SGS	1	2,1	1,1	0,8	1,8																									
2484	1	157	SGS	1	1,5	1,1	0,2	0,5																									
2828	1	157	RKL	1	2,5	1,2	0,3	1,2																									
1689	2	157	SGS	1	2,6	1	0,3	0,9																									
1718	1	157	SGS	1	2,3	1,7	0,4	1,8																									
1649	2	157	SGS	1	2	0,9	0,4	0,8	J																								
1687	1	157	SGS	1	2,8	1,5	0,5	1,8	b/k																								
1751	1	157	SGS	1	2,2	1,1	0,2	0,7	J																								
1751	4	157	SGS	1	2,1	1,4	0,4	1,0	J																								
1817	2	157	NEURČ	1	2,1	1,2	0,4	0,9	vú																								
1966	1	157	SGS	1	2,2	1	0,3	0,9	J																								
1966	3	157	SGS	1	2,4	1,3	0,3	1,0	J																								
2467	1	157	SGS	1	2,8	1,5	0,3	1,4	vú																								
2488	1	157	SGS	1	2,1	1,5	0,3	1,3	vú																								
2488	2	157	SGS	1	1,6	1,2	0,3	0,8	vú																								
2488	2	157	SGS	1	2,5	1,5	0,8	2,7	J																								
2501	3	157	SGS	1	2,6	1,4	0,5	1,7	J																								
2501	4	157	SKČI	1	2,9	1,4	0,4	2,0	J																								
2488	3	157	SGS	1	3,4	2,1	0,8	3,6	J																								
2488	8	157	SGS	1	1,7	0,6	0,2	0,1	J																								
2488	9	157	NEURČ	6																													
2829	3	157	silicet	2																													
2829	4	157	silicet	1																													
2829	2	157	SGS	1	0,9	0,8	0,1	0,2																									
1649	1	157	NEURČ	1																													
1751	5	157	SGS	1																													
1753	1	157	SGS	1																													
1925	1	157	SGS	1																													
1993	2	157	SGS	1																													
2484	4	157	SGS	1																													

Č. sáčku	Prádky	Objektu	Surovina	Ks	délka (cm)	šířka (cm)	síla (cm)	HMOTNOST (g)	balení	1 - 25 %	26-50 %	51 - 100%	celá čepel	č. s ul. term. částí	č. s ul. bazální částí	č. s ul. ter. a baz. částí	frag. ter. částí	frag. cent. částí	frag. bazal. částí	Hřeb. a podhřeb. č.	jednopodstavové	dvoupodstavové	se změnou	ostatní	zlomek	vyřezané	1. preparační	2. technický	3. odpad	přepletení	LESK	Nástroj		
2057	1	174	SGS	1	2,1	1,1	0,3	0,7	J					1																		1	vrták	
2057	2	174	SGS	1	4,1	1,5	0,4	2,6	J	1																								
2192	1	174	SKČ	1	2,3	1,7	0,5	2,2	J		1																							
1838	2	174	SGS	1	4,6	2,1	0,7	5,7	w																									
2049	1	174	SGS	1	3,9	1,2	0,4	1,8	J																									
2170	1	174	NEURČ	1	2,5	1,2	0,4	0,9	w																									
1616	9	174	SKČ	2				0,3																										
1790	6	174	SGS	2				0,4																										
1796	9	174	SGS	2				0,4																										
1838	4	174	SGS	2				0,4																										
1616	7	174	SGS	1	0,9	0,9	0,2	0,3																										
1784	3	174	SGS	1				0,3																										
1838	6	174	OBSI	1				0,7																										
2057	6	174	silic	1				0,1																										
2184	5	174	silic	1				0,3																										
1790	5	174	SGS	1	3,3	2,4	0,9	6,8																										
1784	1	174	SGS	1	1,9	1,4	0,3	1,0		1																								
1790	2	174	SGS	1	4,2	3	1,1	13,6																										
1790	3	174	SGS	1	2,2	2	0,4	1,5																										
1790	4	174	SGS	1	2,3	2,2	0,4	2,1																										
1796	6	174	SGS	1	2,2	2,1	0,4	1,6																										
2027	1	174	SGS	1	2,3	1,7	0,5	2,0																										
2057	4	174	SGS	1	2,3	1,4	0,2	0,6																										
2057	5	174	SGS	1	3,3	0,96	0,5	1,2																										
2170	2	174	SGS	1	1,4	1,1	0,3	0,4																										
2184	1	174	SGS	1	1,8	1,1	0,4	0,9																										
2184	2	174	SGS	1	2,2	1,6	0,4	1,5																										
2001	1	175	RKLII	1	2,1	1,5	0,5	1,5	k	1																								
2001	2	175	SGS	1	1,5	1,3	0,3	0,9	J																									
1673	1	175	SGS?	1	1	0,5	0,2	0,1																										
2900	1	175	PORC	1	3,1	1,9	0,5	2,8	J	1																								
2901	1	175	NEURČ	1	2,5	1,5	0,4	1,2	J	1																								
1874	1	175	SGS	1	3,6	1,9	0,8	3,7	J	1																								
2254	2	279	SGS	1	1,6	1,4	0,5	1,4	J	1																								
2274	13	279	SGS	1	1,1	0,8	0,4	0,4	J	1																								
2291	5	279	SGS	1	1,1	1,1	0,3	0,5	J	1																								
2331	2	279	SGS	1	1,6	1,1	0,3	0,6	w	1																								
2331	6	279	SGS	1	1,6	1	0,4	0,8	J	1																								
2331	9	279	SGS	1	1,5	1,3	0,3	0,5	J	1																								
2331	10	279	SKČ	1	1,9	1,2	0,2	0,6	J	1																								
2331	13	279	SGS	1	1,1	1	0,2	0,2	J	1																								
2331	14	279	SGS	1	1,1	1	0,2	0,2	J	1																								
2339	3	279	SGS	1	1,5	1,4	0,4	1,1	J	1																								
2339	5	279	SGS	1	1,3	1,2	0,2	0,4	b	1																								
1918	1	279	SGS	1	1,7	1,1	0,5	1,2																										
2254	1	279	SGS	1	1,5	1,1	0,4	0,9																										
2254	4	279	SGS	1	1,3	1	0,4	0,7																										
2291	2	279	SGS	1	1,6	1,1	0,9	1,2																										
2331	5	279	SGS	1	1,4	1,4	0,2	0,6																										
2880	1	279	SGS	1	1,1	1	0,3	0,4																										
2274	5	279	SGS	1	1,7	1,3	0,4	1,1																										
2274	12	279	SGS	1	1,3	0,9	0,3	0,4																										
2331	15	279	SGS	1	1,1	0,9	0,2	0,3																										
1900	1	279	SGS	1	2,5	1,2	0,4	1,8																										

1. čepel s dorsální retuší (fragment)

1. dvojitě škrabadlo (čepelové) s boční retuší

Č. sáčku	Podíl	Objektu	Surovina	KS	delka (cm)	šířka (cm)	síla (cm)	HMOTNOST (g)	patka	Dorzální redukce	1 - 25 %	26-50 %	51 - 100%	celá čepel	č. s ul. term. částí	č. s ul. bazální částí	č. s ul. ter. a baz. částí	frag. ter. částí	frag. cent. částí	frag. bazal. částí	Hřeb. a podhřeb. č.	jednoduchostavové	dvoupodstavové	se změnou	ostatní	zlomek	vytěžene	1. preparátní	2. technický	3. odpad	přepletení	LESK	Nástroj					
2291	1	279	SGS	1	2,2	1,5	0,4	1,3			1				1																			1	čepel s koncovou retuší			
2331	3	279	SGS	1	1,6	0,8	0,2	0,4							1																							
1929	1	279	SGS3	1	3,7	1,9	0,8	2,9	vš																													
1973	1	279	SGS	1	3,2	0,9	0,3	1,1	vš	1					1																							
2274	1	279	SGS	1	2,1	1,2	0,3	0,7	j						1																							
2274	9	279	SGS	1	1,9	0,8	0,2	0,3	j						1																							
2274	10	279	SGS	1	2,2	0,9	0,2	0,4	j						1																							
2291	4	279	SGS	1	1,6	0,9	0,2	0,5	j	1					1																							
2331	11	279	SGS	1	2,5	0,9	0,3	0,6	vš	1					1																							
2339	1	279	NEURČ	1	1,9	0,7	0,3	0,4	j	1					1																							
2254	3	279	SKČ	1	2,6	1,2	0,3	0,7	j	1					1																							
2274	7	279	SGS	1	2,7	0,9	0,2	0,8	j	1					1																							
2291	3	279	SGS	1	2,9	1,3	0,3	1,1	vš	1					1																							
2331	1	279	SKČ	1	2,4	1	0,2	0,7	j	1					1																							
2339	2	279	SGS	1	2,7	1	0,4	1,1	j	1					1																							
2838	1	279	silit	4																																		
2339	7	279	silit	3																																		
2274	17	279	silit	2																																		
2278	3	279	SGS	2																																		
2836	1	279	silit	1																																		
1957	1	279	NEURČ	1																																		
2254	6	279	SGS	1																																		
2254	7	279	SGS	1																																		
2274	8	279	SGS	1																																		
2274	14	279	SGS	1	0,9	0,5	0,1	0,1																														
2274	15	279	SGS	1	0,8	0,5	0,1	0,1																														
2274	16	279	SGS	1	0,9	0,7	0,2	0,1																														
2291	6	279	SGS	1																																		
2291	7	279	SGS	1																																		
2291	8	279	NEURČ	1																																		
2291	8	279	NEURČ	1																																		
2297	1	279	silit	1																																		
2321	2	279	SGS	1	0,9	0,8	0,2	0,3																														
2331	7	279	SGS	1																																		
2331	16	279	silit	1																																		
2339	4	279	silit	1																																		
2339	6	279	NEURČ	1																																		
2339	8	279	silit	1																																		
2254	5	279	SGS	1	1,7	1,3	0,1	0,4																														
2274	2	279	SGS	1	2	1,5	0,2	0,5																														
2274	3	279	SGS	1	3,5	2	0,6	3,3																														
2274	4	279	SGS	1	2,6	1,9	0,6	3,4																														
2274	6	279	SGS	1	2,3	1,4	0,3	1,3																														
2321	1	279	SGS	1	2,1	1,7	0,4	1,3																														
2331	4	279	SGS	1	1,6	1,3	0,2	0,6																														
2331	8	279	SGS	1	3,4	3,1	0,8	9,1																														
2278	1	279	SGS	1	1,3	1,2	0,8	1,4																														
2278	2	279	NEURČ	1	1,3	0,9	0,2	0,4																														
1946	7	281	SGS	1	1,6	1,3	0,4	1,2	vš	1																												
2012	1	281	SGS	1	1,8	1	0,3	0,7	vš	1																												
2337	6	281	SKČ	1	1,7	1,4	0,4	1,1	vš	1																												
1946	4	281	SGS	1	1,5	1,3	0,3	0,9																														
1948	3	281	SGS	1	0,6	1,3	0,4	0,3																														
1982	1	281	SGS	1	1,6	0,9	0,4	0,9																														

Č. sáčku	Pořadí	Č. objektu	Surovina	KS	délka (cm)	šířka (cm)	síla (cm)	HMOTNOST (g)	pakka	Dorzální redukce	1 - 25 %	26-50 %	51 - 100%	celá čepel	č. s ul. term. částí	č. s ul. bazální částí	č. s ul. ter. a baz. částí	frag. ter. částí	frag. cent. částí	frag. bazal. částí	Hřeb. a podhřeb. č.	jednoodstavové	dvounodstavové	se změněnou	ostatní	zloemek	vyřezané	1. preparátní	2. technický	3. odpad	přepálení	Nástroj						
1946	3	281	SGS	1	2,6	1	0,3	1,0			1				1																	1	1	trapez				
1946	8	281	ČOKO	1	1,4	1	0,3	0,4							1																	1						
1982	3	281	SGS	1	2,4	1,2	0,4	1,2							1																		1					
1998	1	281	SGS	1	1,7	0,9	0,2	0,3							1																		1					
1982	2	281	SGS	1	2,5	1	0,2	0,8							1																		1		čepel s koncovou retuší			
1989	5	281	SGS	1	2,3	0,8	0,2	0,4							1																		1					
1946	5	281	SGS	1	2,6	1,5	0,6	1,8	b/k						1																		1		čepelové škrabadlo			
1948	1	281	SGS	1	2,2	1,5	0,4	1,7	pl						1																		1		čepel s jemnou ventrální rohovou retuší			
1948	2	281	SKČJ	1	2,3	1,1	0,3	0,8	j						1																		1					
1989	1	281	SGS	1	2,1	1	0,3	0,8	j						1																			1				
1989	3	281	SGS	1	2,3	1,5	0,4	1,0	j						1																			1		čepel s koncovou retuší na obou koncích		
2337	2	281	SGS	1	3	1,9	0,4	2,7	r						1																		1		čepelové škrabadlo			
2337	3	281	SGS	1	1,9	1,2	0,4	1,2	j						1																			1				
2337	4	281	SGS	1	2,3	1,3	0,5	2,0	j						1																			1				
2337	7	281	SGS	1	2,5	1,5	0,5	1,4	j						1																			1				
2365	1	281	SGS	1	3,2	2,4	0,6	4,5	j						1																				1			
2628	1	281	SGS	1	2,3	0,8	0,3	0,7	j						1																				1			
2337	5	281	SGS	1	2,9	0,9	0,4	0,9	j						1																				1			
1989	6	281	NEURČ	3				2,5																										3	1			
1946	9	281	NEURČ	2				0,7																										2	1			
1962	1	281	SGS	2				1,1																										2	1			
1998	2	281	SGS	1				0,6																										1				
2337	8	281	NEURČ	1				0,3																										1				
1946	1	281	NEURČ	1	2	1,2	0,6	1,0							1																			1				
1946	6	281	SGS	1	1,6	1,4	0,8	2,1							1																					1		
1948	4	281	SGS	1	1,4	1	0,2	0,3							1																					1		
2012	2	281	OBSI	1	1,2	1,2	0,2	0,3							1																				1			
2337	1	281	SGS	1	3,2	2,1	0,6	4,5							1																				1			
1946	2	281	NEURČ	1	2,9	2,2	0,8	4,2							1																				1			
1989	4	281	SGS	1	2	0,9	0,2	0,6	j						1																				1			
2052	4	282	NEURČ	1	1,4	1	0,5	0,7	ne																											1		
2115	3	282	SGS	1	2,6	1,3	0,8	2,1	j						1																					1		
2203	1	282	SGS	1	1,7	1,2	0,3	0,6	j						1																					1		
2267	1	282	SGS	1	1,6	1,6	0,3	0,8	j						1																					1		
2052	2	282	SGS	1	2,4	1,7	0,3	1,3							1																					1		
2087	2	282	NEURČ	1	1,5	1,4	0,2	0,6							1																					1		
2203	2	282	SGS	1	1,8	0,8	0,5	0,8							1																					1		
2034	1	282	SKČJ	1	1,4	1,3	0,3	0,9							1																					1		
2052	1	282	SKČJ	1	1,4	1,2	0,3	0,7							1																					1		
2115	8	282	NEURČ	1	1,2	1,1	0,3	0,4							1																					1		
2034	3	282	SGS	1	2,3	0,7	0,2	0,4							1																					1		
2115	2	282	SGS	1	2,2	1,1	0,2	0,5							1																					1		
2115	2	282	SKČJ	1	2,3	1	0,3	0,7							1																					1		
2205	1	282	SGS	1	2	1,2	0,4	1,1							1																					1		
2525	1	282	SGS	1	2,8	1,3	0,4	1,5							1																					1		
2087	1	282	NEURČ	1	2,4	1,1	0,4	1,1							1																					1		
2181	4	282	NEURČ	1	2	1,1	0,4	0,7							1																					1		
2181	5	282	SGS	1	2	1,1	0,4	0,7							1																					1		
2258	1	282	SGS	1	2,3	1,3	0,3	0,8							1																					1		
2638	1	282	SGS	1	2,1	1,2	0,3	0,8							1																					1		
2022	1	282	SGS	1	1,9	0,6	0,1	0,3	j						1																					1		
2022	3	282	SGS	1	2,3	1	0,4	0,9	j						1																					1		
2023	1	282	SGS	1	2,3	1,2	0,2	1,1	j						1																					1		
2034	2	282	SGS	1	2,1	1,2	0,4	0,8	w/k						1																					1		

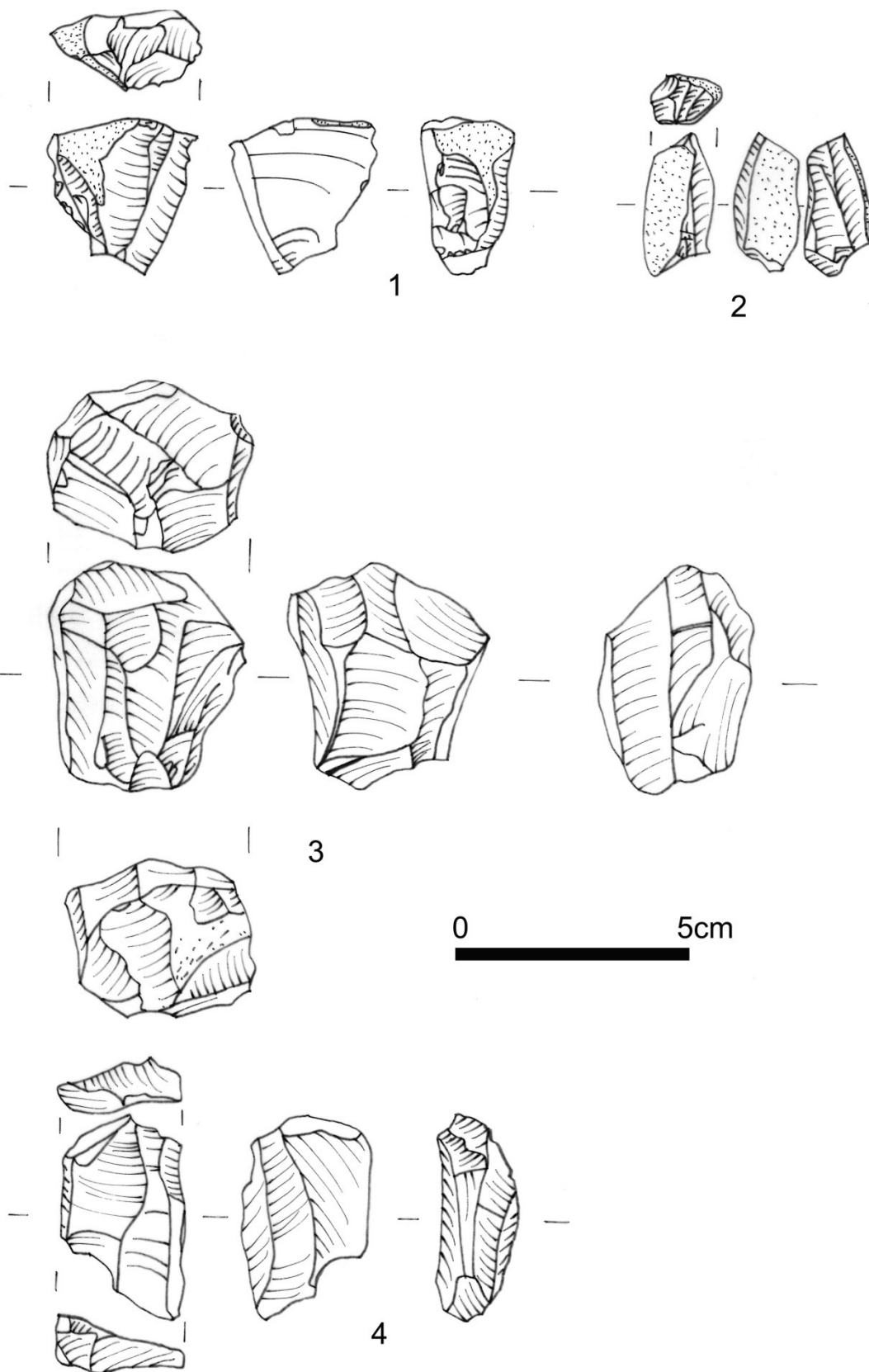
Č. sáčku	Pořadí	Objektu	Surovina	KS	délka (cm)	šířka (cm)	tloušťka (g)	HMOTNOST (g)	pacika	Dorzální redukce	1 - 25 %	26-50 %	51 - 100%	celá čepel	č. s ul. term. částí	č. s ul. bazální částí	č. s ul. ter. a baz. částí	frag. ter. částí	frag. cent. částí	frag. bazal. částí	Hřeb. a podhřeb. č.	jednopodstavové	dvoupodstavové	se změněnou	ostatní	zloemek	vyřezané	1. preparátní	2. technický	3. odpad	přepálení	LESK	Nástroj				
2066	1	282	SGS?	1	2,6	1,3	0,4	1,3	j						1																	1	1	čepel s jemnou lokální ventrální retuší			
2115	4	282	SGS	1	3,7	1,5	0,5	2,7	j	1					1																		1	1	čepel s dorzální retuší		
2115	5	282	SGS	1	1,9	1,1	0,5	1,1	j																												
2181	2	282	SGS	1	3,5	1,3	0,6	2,8	vu																												
2181	3	282	SGS	1	2,7	1,2	0,4	1,2	j																												
2196	1	282	SGS	1	2,1	1,3	0,5	1,5	b																												
2196	3	282	NEURČ	1	2,6	1,6	0,7	2,5	pf	1																											
2203	3	282	SGS	1	3	1,8	0,4	1,7	vu	1																											
2203	4	282	SGS	1	3,3	0,9	0,3	0,9	j	1																											
2227	1	282	SKČJ	1	2,5	0,8	0,2	0,7	j	1																											
2196	2	282	NEURČ	1	2,6	1,3	0,3	1,0	j	1																											
2203	5	282	SGS	1	3,6	0,9	0,4	1,6	j																												
2203	6	282	SGS	1	3,7	1,6	0,4	2,9	j																												
2052	5	282	NEURČ	3				0,7																													
2181	7	282	NEURČ	2				0,2																													
2034	5	282	SGS	1				0,2																													
2045	1	282	SGS	1	1,4	1,4	0,7	1,5																													
2059	1	282	SGS	1				0,4																													
2059	2	282	NEURČ	1				0,1																													
2115	6	282	SGS	1				0,3																													
2115	7	282	silicit	1				0,2																													
2115	9	282	SGS	1				0,5																													
2133	1	282	SGS	1	1	0,7	0,1	0,1		1																											
2196	4	282	SGS	1				0,3																													
2241	2	282	NEURČ	1				0,1																													
2520	1	282	SGS	1				0,3																													
2525	2	282	NEURČ	1				0,2																													
2540	2	282	SGS	1				1,1																													
2638	2	282	SGS	1				0,1																													
2036	1	282	SGS	1	2	1,9	0,4	2,4																													
2022	2	282	SGS	1	1,7	1,4	0,3	0,7																													
2052	3	282	SGS	1	2,2	1,8	0,4	1,7																													
2181	1	282	SGS	1	4,2	3	1,7	2,02																													
2181	6	282	SGS	1	1,4	1,1	0,3	0,4																													
2227	2	282	SGS	1	1,9	0,8	0,6	1,0																													
2241	1	282	SGS	1	1,3	1,1	0,4	0,6																													
2396	1	282	SGS	1	2,5	2,1	0,5	2,2																													
2529	1	282	SGS	1	1,9	1,5	0,5	1,2																													
2529	2	282	SKČJ	1	2,9	2,1	0,6	3,3																													
2540	1	282	SGS	1	2	1,7	0,2	0,9																													
1890	1	283	SGS	1	1,4	0,7	0,3	0,3	j																												
1906	6	283	SGS	1	1,4	0,8	0,3	0,4	j																												
1906	9	283	SGS	1	1,1	1,1	0,1	0,2																													
1906	2	283	SGS	1	2,7	0,9	0,2	0,4																													
1906	1	283	OBSI	1	2	0,9	0,2	0,3	j	1																											
1906	4	283	OBSI	1	2	1,2	0,2	0,6	j	1																											
1906	5	283	SGS	1	2,8	1,1	0,5	1,3	vu	1																											
1906	8	283	SGS	2				0,6																													
1906	7	283	NEURČ	1				0,3																													
1906	10	283	silicit	1				0,1																													
1906	11	283	OBSI	1				0,0																													
1936	1	283	SGS	1				0,2																													
1906	3	283	SGS	1	1,8	1,7	0,4	1,4																													

Č. sáčku	Prádky	OBJEKTU	Surovina	KS	šířka (cm)	délka (cm)	HMOTNOST (g)	pakka	Dorzální redukce	1 - 25 %	26-50 %	51 - 100%	celá čepel	č. s ul. term. částí	č. s ul. bazální částí	č. s ul. ter. a baz. částí	frag. ter. částí	frag. cent. částí	frag. bazal. částí	Hřeb. a podhřeb. č.	jednopočetavé	dvounočetavé	se změnou	ostatní	zlomek	vyřezané	1. preparátní	2. technický	3. odpad	LESK	Nástroj						
2168	2	285	SGS	1	1,9	1,6	0,4	1,0	vů																												
2168	6	285	SGS	1	1,4	0,9	0,4	0,4	j																												
2324	1	285	SGS	1	1,4	1	0,2	0,4	j																												
2139	1	285	SGS	1	1,6	0,9	0,1	0,2																													
2097	1	285	SGS	1	1,7	0,9	0,8	1,1																													
2374	3	285	NELURČ	1	1,3	1	0,2	0,3																													
2168	1	285	SGS	1	2,5	1,5	0,3	1,4																													
2016	1	285	SGS	1	2,1	1,2	0,2	0,5	j																												
2143	1	285	SGS	1	2,1	0,7	0,2	0,3	j																												
2152	1	285	SGS	1	2,5	1,3	0,3	1,0	vů																												
2157	1	285	SGS	1	3,8	1,6	0,4	3,3	j																												
2168	3	285	SGS	1	1,9	1,1	0,4	0,6	vů																												
2097	2	285	SGS	1				0,7																													
2143	3	285	SGS	1				0,1																													
2168	4	285	SGS	1				2,4																													
2168	5	285	SGS	1				1,0																													
2043	1	285	SGS	1	2,5	1,2	0,5	1,5																													
2324	2	285	SGS	1	1	0,9	0,1	0,2																													
2360	1	285	SGS	1	2	1,8	0,4	1,3																													
2370	1	285	SGS	1	1,2	1,2	0,4	0,4																													
2401	1	287	SGS	1	1,6	1,4	0,5	1,1	j																												
2403	1	287	SGS	1	1,7	1	0,3	0,6	j																												
2403	4	287	SGS	1	1,3	1,2	0,3	0,5	k																												
2403	5	287	SGS	1	1,4	0,9	0,4	0,4	vů																												
2406	1	287	SGS	1	1,4	1,3	0,4	0,8	vů																												
2418	1	287	SGS	1	1,7	1,1	0,2	0,6	vů																												
2517	3	287	SGS	1	1,9	1,7	0,4	1,5	vů																												
2517	6	287	SGS	1	1,9	1,9	0,6	1,7	j																												
2517	11	287	SGS	1	1,5	1,3	0,4	0,7	j																												
2517	16	287	SGS	1	1,9	1,4	0,8	2,4																													
2517	21	287	SGS	1	1,2	0,8	0,4	0,4	vů																												
2418	2	287	SGS	1	1,3	1	0,2	0,3																													
2418	3	287	SGS	1	1,5	1,2	0,2	0,4																													
2403	3	287	SGS	1	1,1	0,8	0,2	0,3																													
2418	4	287	SGS	1	1,1	0,9	0,2	0,3																													
2421	5	287	SGS	1	1,3	0,9	0,4	0,4																													
2517	2	287	SGS	1	1,6	1	0,4	0,9																													
2517	10	287	SGS	1	1,5	1,2	0,4	0,8																													
2406	2	287	ČOKO	1	2,9	1,4	0,5	1,9																													
2406	4	287	SGS	1	3,2	1,5	0,5	2,0																													
2550	1	287	SGS	1	2,1	0,7	0,2	0,5																													
2421	1	287	SGS	1	2,6	1,6	0,3	1,0	r																												
2421	3	287	SGS	1	3,1	1,4	0,4	1,4	j																												
2421	4	287	OBŠI	1	1,5	0,8	0,2	0,3	j																												
2517	1	287	SGS	1	2,8	2	0,8	1,0	j																												
2517	5	287	SGS	1	2,8	1,4	0,4	1,7	př																												
2517	7	287	SGS	1	2,9	1,3	0,6	1,5	vů																												
2403	2	287	SGS	1	2,3	1	0,3	0,8	vů																												
2406	5	287	SGS	1	2,4	1	0,3	0,9	j																												
2517	15	287	SGS	1	2,4	1,1	0,5	1,4	vů																												
2854	2	287	silicat	10				1,6																													
2854	3	287	silicat	7				0,2																													
2856	3	287	silicat	6				0,2																													

Č. sáčku	Podíl	Č. OBJEKTU	Surovina	KS	délka (cm)	šířka (cm)	síla (cm)	HMOTNOST (g)	patka	Dorzální redukce	1 - 25 %	26-50 %	51 - 100%	celá čepel	č. s ul. term. částí	č. s ul. bazální částí	č. s ul. ter. a baz. částí	frag. ter. částí	frag. cent. částí	frag. bazal. částí	Hřeb. a podhřeb. č.	jednoduchostavové	dvoudobustavové	se změnou	ostatní	zlomek	vytěžene	1. preparátní	2. technický	3. odpad	přepletení	LESK	Nástroj	1. čepel s jemnou lokální dorzální retuší				
2055	4	288	SGS	1	1,7	0,9	0,3	0,5			1				1																							
2128	2	288	SGS	1	2,4	1,3	0,3	1,3	j	1					1																							
2178	2	288	SKČ	1	2,8	1,2	0,2	0,8	vd						1																							
2238	9	288	SGS	1	2,3	1,3	0,3	1,4	b						1																							
2261	2	288	SGS	1	2,3	0,9	0,3	0,9	j	1					1																							
2261	12	288	SGS	1	2,4	1,4	0,4	1,2	j						1																							
2287	1	288	SGS	1	2,4	1,7	0,7	3,2	j						1																							
2287	3	288	SGS	1	2,8	1,4	0,5	1,9	j						1																							
2287	7	288	SGS	1	3,3	0,9	0,4	1,5	j						1																							
2287	8	288	SGS	1	2,1	1,3	0,3	0,8	j						1																							
2306	7	288	SGS	1	2,9	1,7	0,3	1,6	j						1																							
2238	1	288	SGS	1	2,9	1,3	0,4	1,4	j						1																							
2247	1	288	SGS	1	2	0,8	0,4	0,4	b						1																							
2247	2	288	SGS	1	2,6	0,8	0,4	1,1	vd	1					1																							
2287	9	288	SGS	1	3,5	2,1	0,5	2,6	j						1																							
2889	1	288	silit	5																																		
2889	1	288	silit	1																																		
2837	1	288	silit	1																																		
2837	2	288	silit	1																																		
2071	9	288	silit	1																																		
2159	1	288	SGS	1																																		
2178	1	288	SGS	1																																		
2238	4	288	SGS	1																																		
2238	7	288	SGS	1																																		
2238	10	288	SGS	1																																		
2238	15	288	silit	1																																		
2238	16	288	SGS	1																																		
2261	11	288	SGS	1																																		
2261	13	288	SGS	1																																		
2261	17	288	085I	1																																		
2261	22	288	SGS	1																																		
2261	23	288	silit	1																																		
2261	24	288	SGS	1	1	0,8	0,2	0,2							1																							
2261	25	288	SGS	1																																		
2261	25	288	SGS	1																																		
2287	10	288	SGS	1																																		
2287	11	288	SGS	1																																		
2287	11	288	SGS	1																																		
2316	3	288	NEURČ	1																																		
2316	4	288	NEURČ	1																																		
2634	1	288	SGS	1	2,3	2,2	1,6	7,9							1																							
2634	2	288	SGS	1	3	2,4	1	8,9							1																							
2666	1	288	SGS	1	0,9	0,9	0,1	0,2							1																							
2666	1	288	SGS	1	0,9	0,9	0,1	0,2							1																							
2247	3	288	NEURČ	1	2,2	2	0,8	3,3							1																							
2247	6	288	NEURČ	1	2,1	1,6	0,6	1,4							1																							
2287	6	288	SGS	1	1,7	1,6	0,4	1,5							1																							
2306	2	288	SGS	1	1,7	1,6	0,4	1,5							1																							
2306	5	288	SGS	1	2,1	1,6	0,4	1,4							1																							
2055	3	288	SGS	1	1,9	1,2	0,4	0,9							1																							
2063	1	288	SGS	1	2,1	2,1	0,4	1,3							1																							
2178	3	288	SKČ	1	2,1	1,4	0,4	1,6							1																							
2234	1	288	SGS	1	2,3	1,4	0,6	2,0							1																							
2238	2	288	SGS	1	1,9	1,2	0,3	0,8							1																							
2238	5	288	NEURČ	1	1,6	1,3	0,3	0,6							1																							
2261	4	288	SGS	1	2,5	1,8	0,4	1,3							1																							
2261	4	288	SGS	1	2	1,4	0,4	0,9							1																							
2261	5	288	SGS	1	1,9	1,7	0,4	1,9							1																							

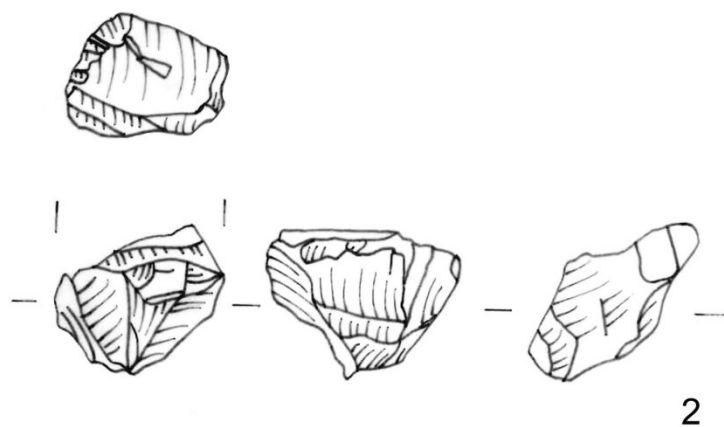
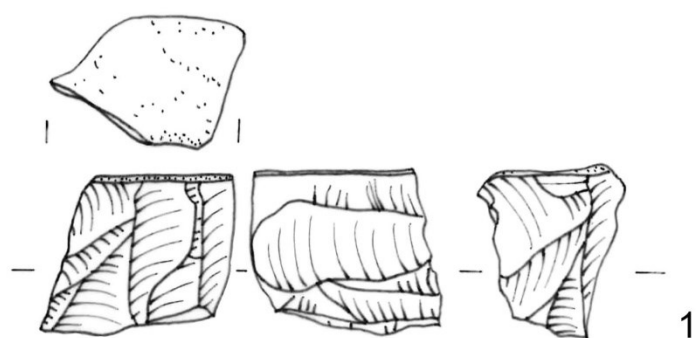
Č. sáčku	Podíl	Č. OBJEKTU	Surovina	KS	délka (cm)	šířka (cm)	síla (cm)	HMOTNOST (g)	patka	Dorzální redukce	1 - 25 %	26-50 %	51 - 100%	celá čepel	č. s ul. term. části	č. s ul. bazální části	č. s ul. ter. a baz. části	frag. ter. části	frag. cent. části	frag. bazal. části	Hřeb. a podhřeb. č.	jednoduchostavové	dvoupodstavové	se změnou	ostatní	zlomek	vytřené	1. preparáti	2. techniky	3. odpad	prepálení	LESK	Nástroj				
2287	5	288	SGS	1	2,2	2	0,4	1,5																													
2306	3	288	SGS	1	3,7	3,3	0,8	6,2																													
2306	6	288	SGS	1	1,5	1,5	0,3	1,0																													
2316	2	288	SGS	1	1,1	1,1	0,2	0,3																													
2238	6	288	SGS	1				1,0																													
2238	11	288	SGS	1	1,6	1,4	1,4	3,5																													
2261	8	288	SGS	1	2,4	1,3	0,5	1,7	j																												
2102	4	290	SGS	1	1,4	0,9	0,2	0,2	j																												
2145	1	290	SKČI	1	1,5	1,3	0,2	0,5																													
2150	1	290	SGS	1	2,7	0,7	0,3	0,7																													
2102	1	290	SGS	1	2,8	1,4	0,3	1,3	j																												
2102	2	290	SGS	1	2,1	1,9	0,4	1,9																													
2102	3	290	SGS	1	2	1,1	0,3	0,7																													
2083	1	304	SGS	1	3,3	2,8	2,7	29,1																													
2213	2	304	SGS	1	1,5	1,3	0,2	0,4	b																												
2223	3	304	SGS	1	1,7	1,3	0,3	0,7	j																												
2446	1	304	NEURČ	1	1,4	1,1	0,4	0,7	j																												
2451	6	304	SGS	1	1,3	1	0,5	0,7	j																												
2451	10	304	SGS	1	1,3	1	0,3	0,4	w																												
2459	1	304	SGS	1	1,8	0,9	0,2	0,5	r																												
2459	7	304	SGS	1	1,1	0,5	0,1	0,1																													
2512	3	304	SGS	1	1,8	0,9	0,3	0,5	j																												
2451	4	304	OBŠI	1	1,4	0,9	0,4	0,4																													
2456	1	304	SGS	1	1,8	1,3	0,2	0,5																													
2456	5	304	SGS	1	1,2	0,6	0,1	0,1																													
2456	6	304	SGS	1	1,3	1	0,1	0,1																													
2512	6	304	SGS	1	1,2	0,6	0,2	0,1																													
2456	2	304	SKČI	1	2,7	0,7	0,4	0,7																													
2459	2	304	SGS	1	2,5	1,4	0,6	2,1																													
2083	2	304	SGS	1	2,1	1,3	0,6	1,1																													
2213	1	304	SGS	1	2,4	1,7	0,4	1,5	j																												
2451	1	304	SGS	1	2,4	1	0,3	0,7	j																												
2459	5	304	SGS	1	2,1	1,7	0,6	2,2	j																												
2835	1	304	SGS	1	2	1,1	0,2	0,4	j																												
2459	4	304	SGS	1	2,6	1,4	0,3	1,3	j																												
2456	7	304	silicít	14				0,7																													
2451	13	304	silicít	5				0,2																													
2451	12	304	silicít	4				0,4																													
2459	12	304	silicít	4				0,2																													
2451	11	304	NEURČ	2				0,1																													
2459	11	304	NEURČ	2				0,1																													
2213	3	304	silicít	1				0,1																													
2223	5	304	SGS	1				1,1																													
2223	7	304	OBŠI	1				0,3																													
2223	10	304	silicít	1				0,0																													
2446	2	304	NEURČ	1	1	1	0,2	0,2																													
2451	5	304	SGS	1				0,8																													
2451	9	304	OBŠI	1	0,7	0,6	0,2	0,1																													
2456	4	304	SGS	1	0,8	0,7	0,2	0,1																													
2459	8	304	SGS	1	0,9	0,8	0,1	0,1																													
2459	9	304	SGS	1	1	0,6	0,2	0,1																													
2459	10	304	OBŠI	1				0,0																													
2512	5	304	OBŠI	1	1	0,5	0,2	0,0																													

C. SÁČKU	Pořadí	C. OBJEKTU	Survina	KS	délka (cm)	šířka (cm)	síla (cm)	HMOTNOST (g)	patka	Dorzální redukce	1 - 25 %	26-50 %	51 - 100%	celá čepel	č. s ul. term. částí	č. s ul. bazální částí	č. s ul. ter. a baz. částí	frag. ter. částí	frag. cent. částí	frag. bazal. částí	Hřeb. a podhřeb. č.	jednoduchostavové	dvounohostavové	se změnou	ostatní	zlomek	vytžené	1. preparátní	2. technický	3. odpad	přepletení	LESK	Nástroj				
2696	2	401	SGS	1	1.4	1.3	0.4	0.9	I																												
2614	1	401	SGS	1	2.6	1.3	1	3.5																													
2700	1	401	SGS	1	1.5	1.3	0.2	0.8																													
2700	3	401	SGS	1	1.2	1	0.2	0.3																													
2614	2	401	SGS	1	1.7	0.5	0.2	0.2																													
2696	1	401	SGS	1	2.2	1.3	0.5	1.8																													
2682	1	401	SGS	1	2.8	1.1	0.5	1.4																													
2614	3	401	SGS	1	1.7	0.8	0.2	0.4																													
2614	4	401	SGS	1	2.5	1.1	0.3	0.8																													
2625	1	401	SGS	1	3.5	1.1	0.3	1.4																													
2700	2	401	SGS	1	1.7	1.2	0.4	0.5																													
1390	1	-	SGS	1	3.6	1	0.4	1.7	pf																												
1594	1	176-214	SGS	1	2.1	0.7	0.5	0.6																													
1594	2	176-215	SGS	1	2.2	1.6	0.2	0.6																													

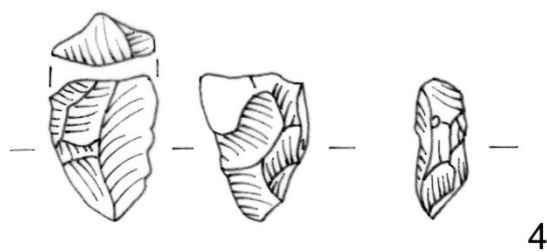
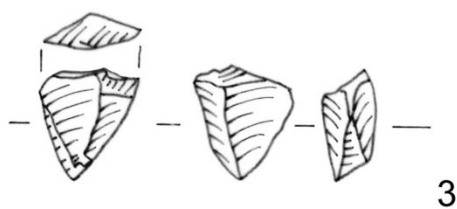


Příloha 10

Ločenice, StK IV, jádra. 1-2 jednopodstavové (obj. 22), 3-4 dvoupodstavové (obj. 77). Kresba: M. Martinková

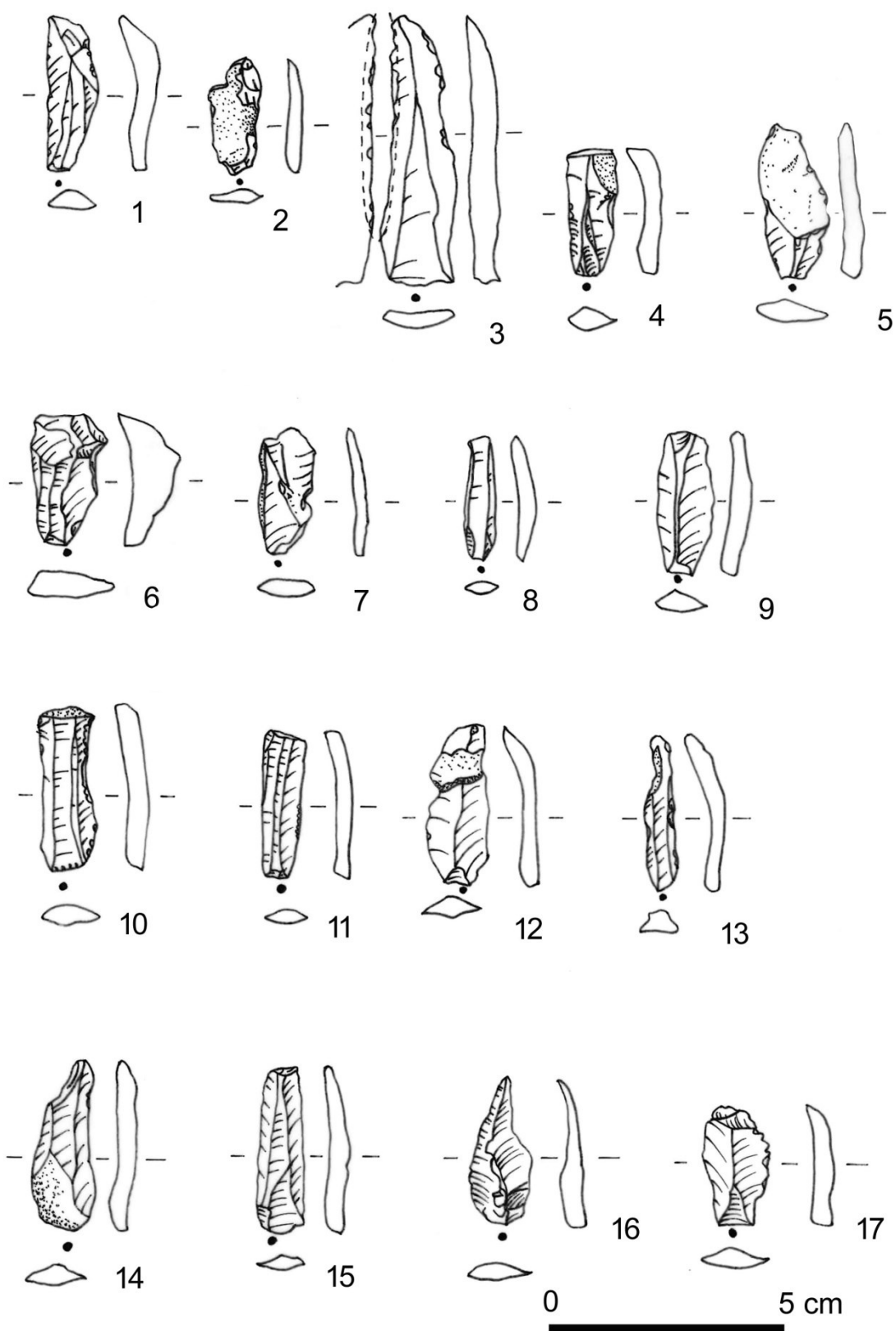


0 5 cm



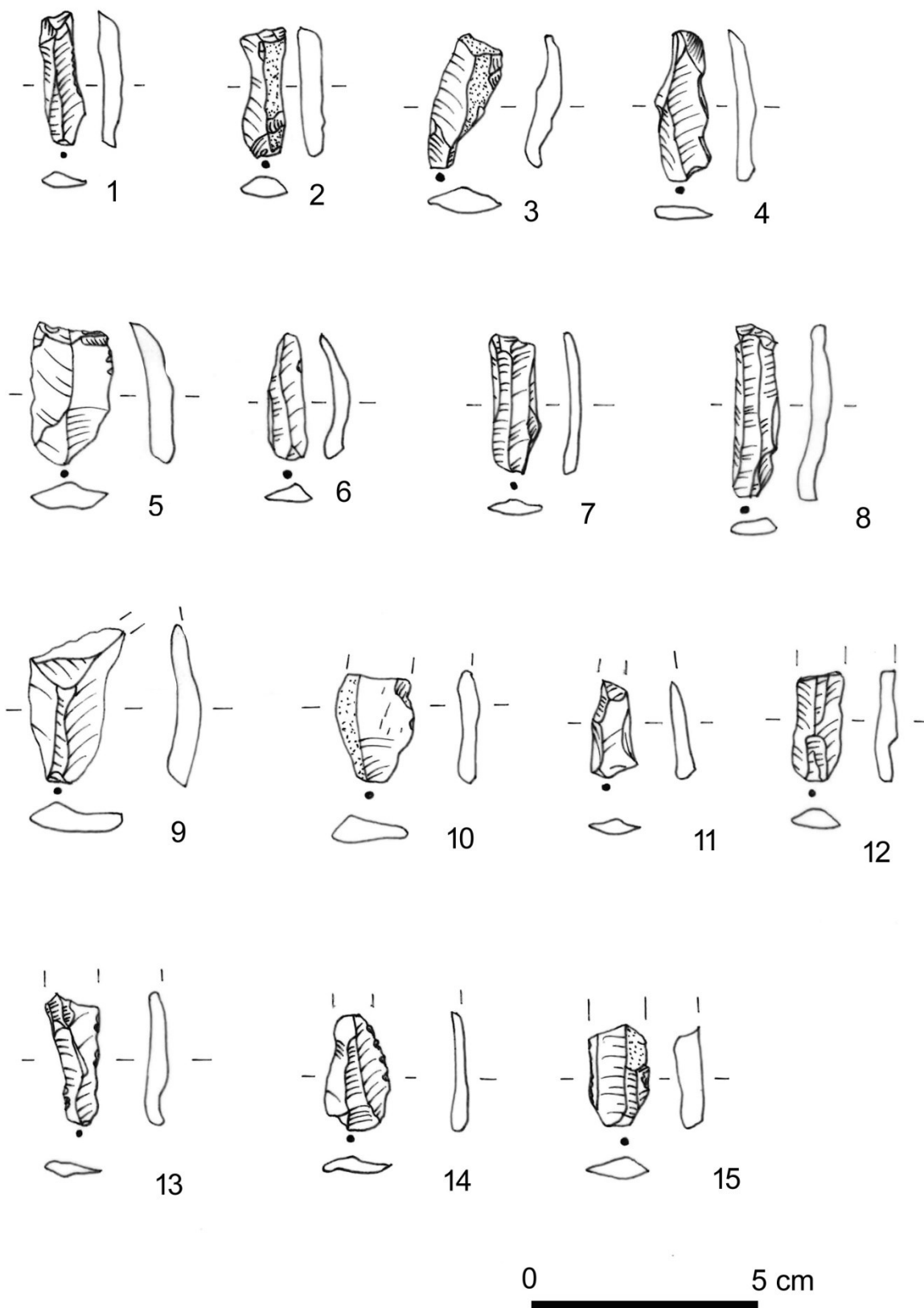
Příloha 11

Lochenice, StK IV, jádra. 1 - 2 se změnou orientací (obj. 82, 113), 3 - 4 zlomek (objekt 113).
Kresba: M. Martinková



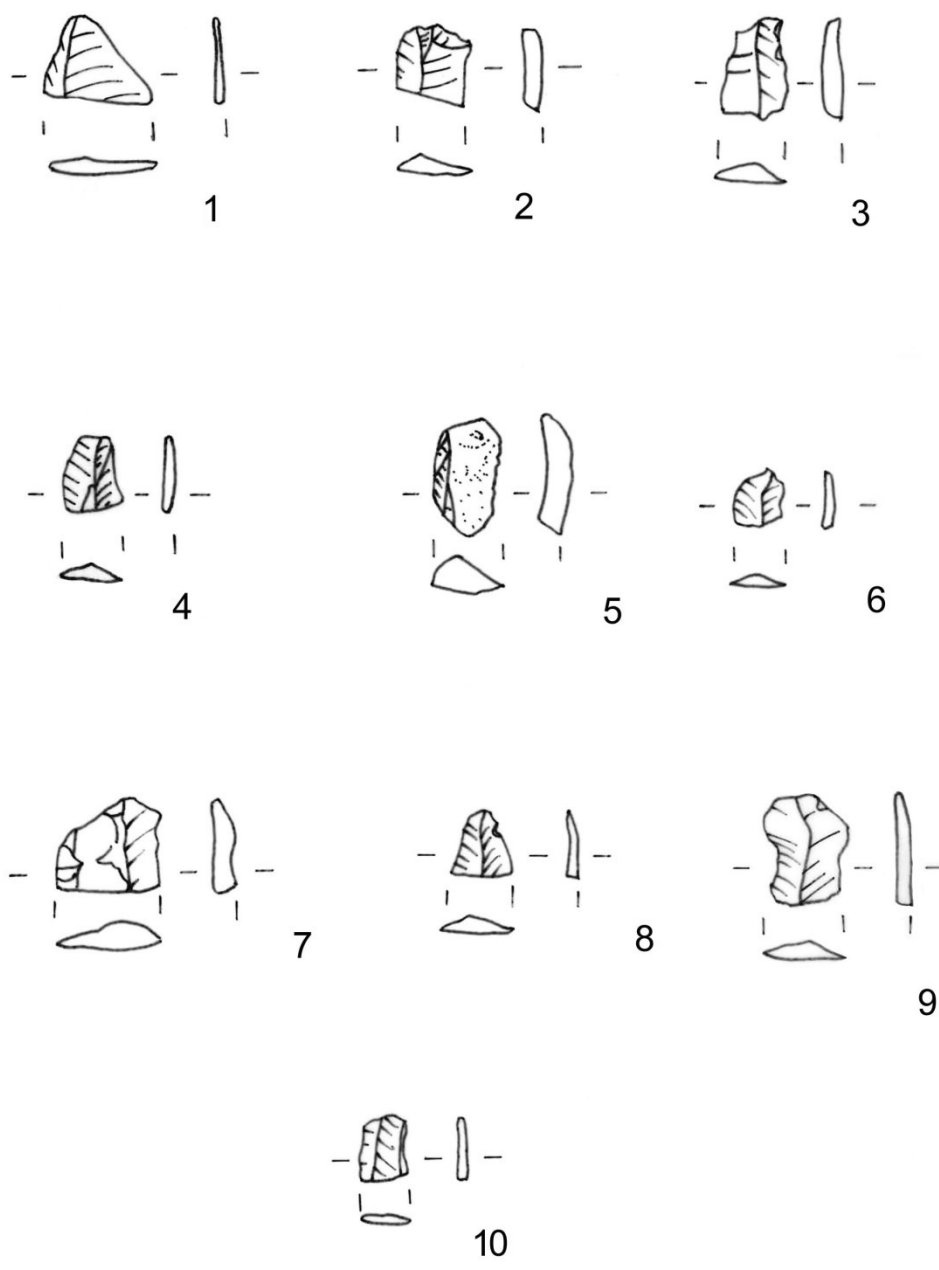
Příloha 12

Lochenice, StK IV, čepele a jejich fragmenty. 1-2 obj. 03, 3 obj. 22, 4 obj. 79, 5 obj. 80, 6-7 obj. 81, 8-10 obj. 82, 11-14 obj. 95, 15 obj. 103, 16 obj. 104, 17 obj. 106. Kresba: M. Martinková

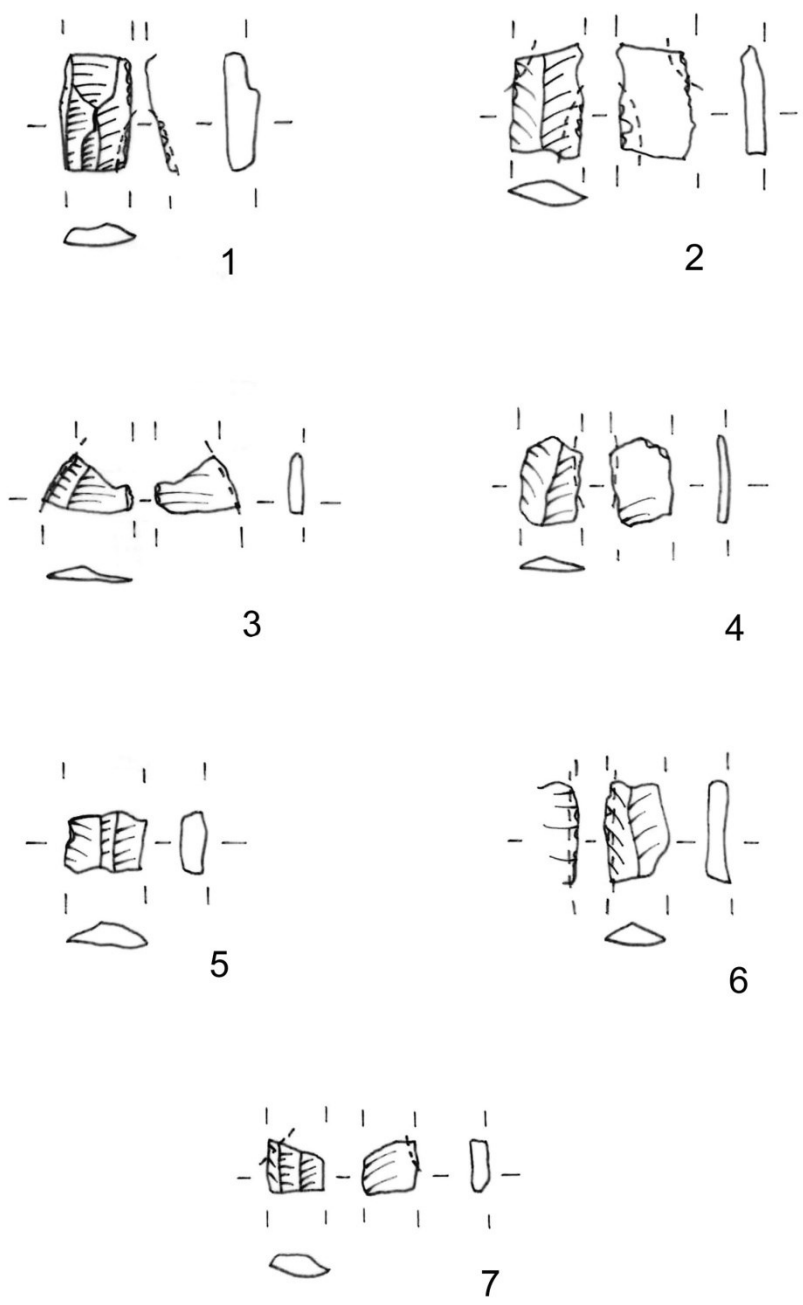


Příloha 13

Lochenice, StK IV, čepel a jejich fragmenty. 1 obj. 106, 2 - 4 obj. 113, 5 obj. 141, 6 - 8 obj. 142, 9 - 10 obj. 93, 11 - 14 obj. 113, 15 obj. 141. Kresba: M. Martinková

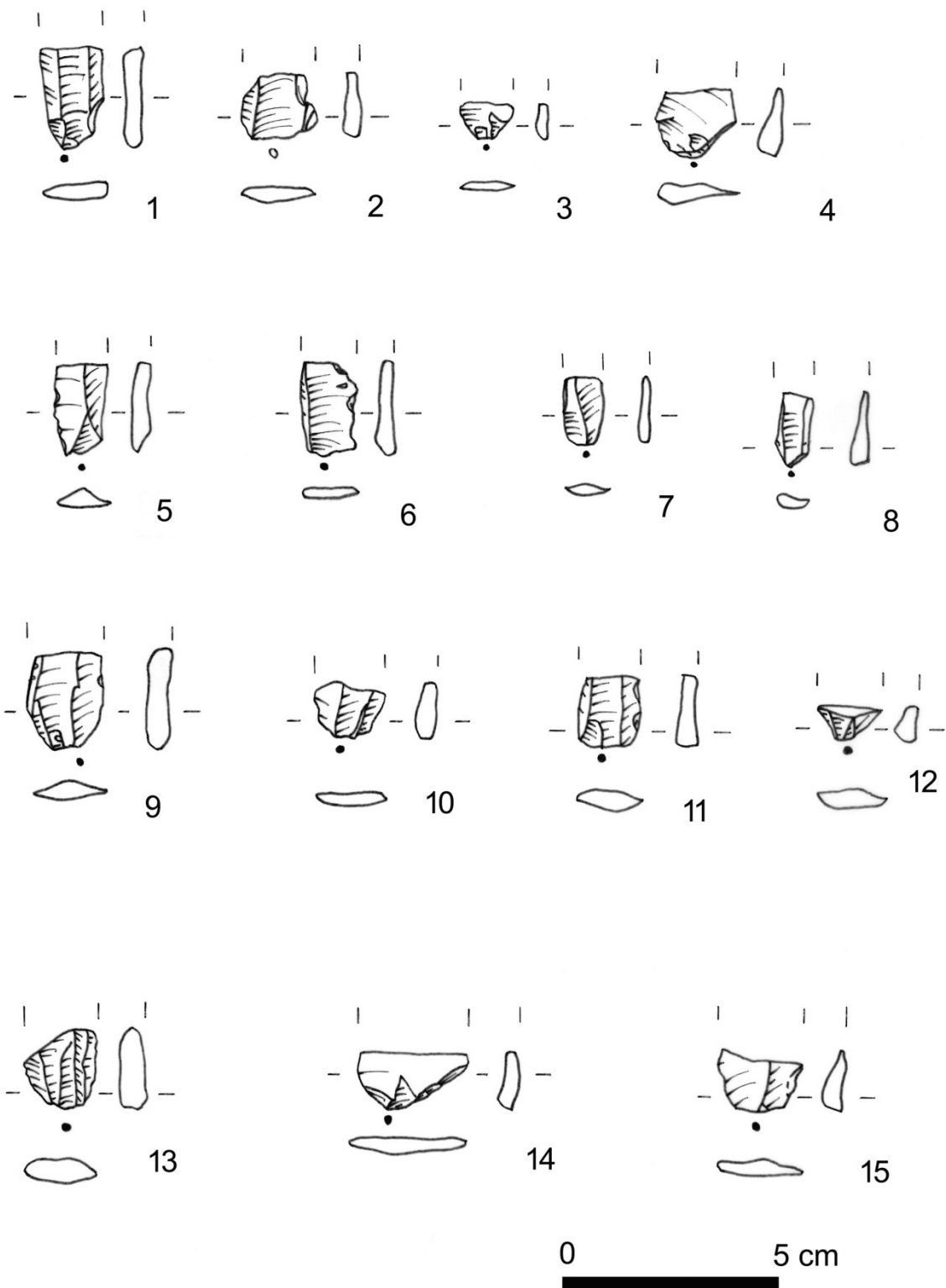


Příloha 14 Ločenice, StK IV, čepel a jejich fragmenty (fragmenty terminální části). 1 - 3 obj. 80, 4 - 6 obj 93, 7 - 10 obj. 95. Kresba: M. Martinková

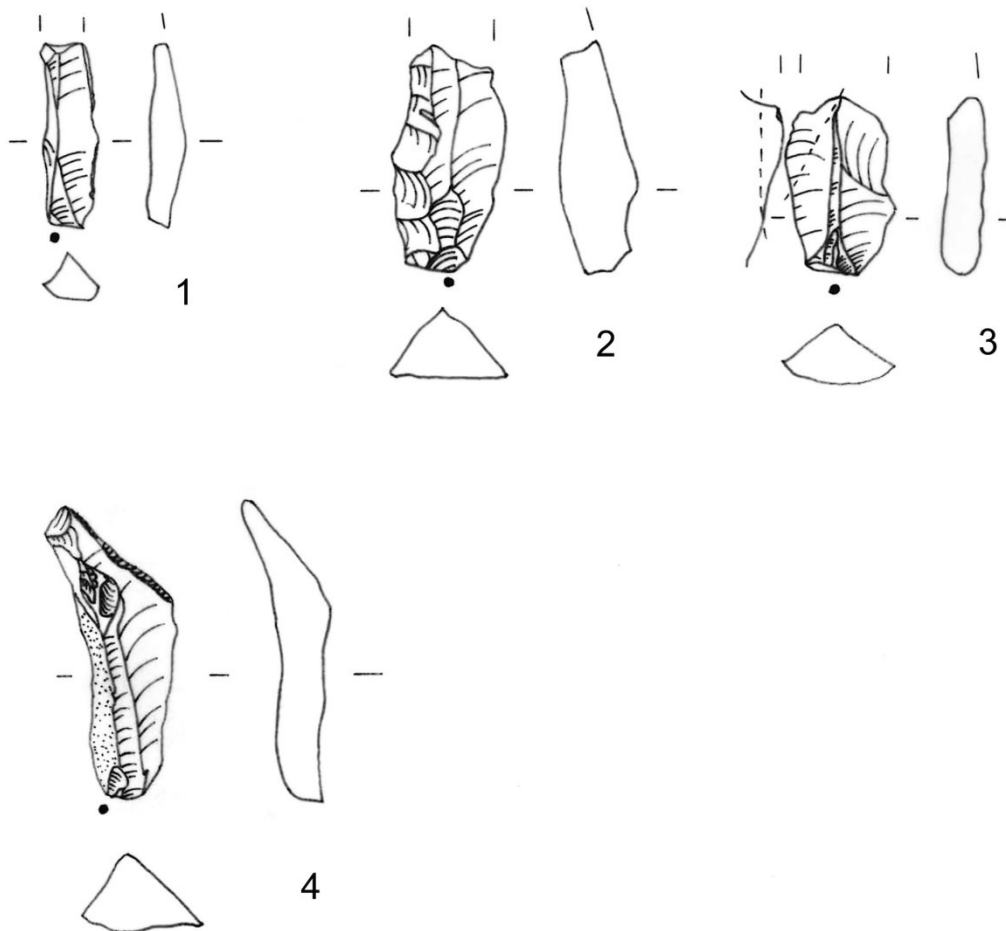


Příloha 15

Lochenice, StK IV, čepele a jejich fragmenty (fragменты centrální části). 1 obj. 22, 2 obj. 76, 3 - 4 obj. 93, 5 - 7 obj. 95. Kresba: M. Martinková

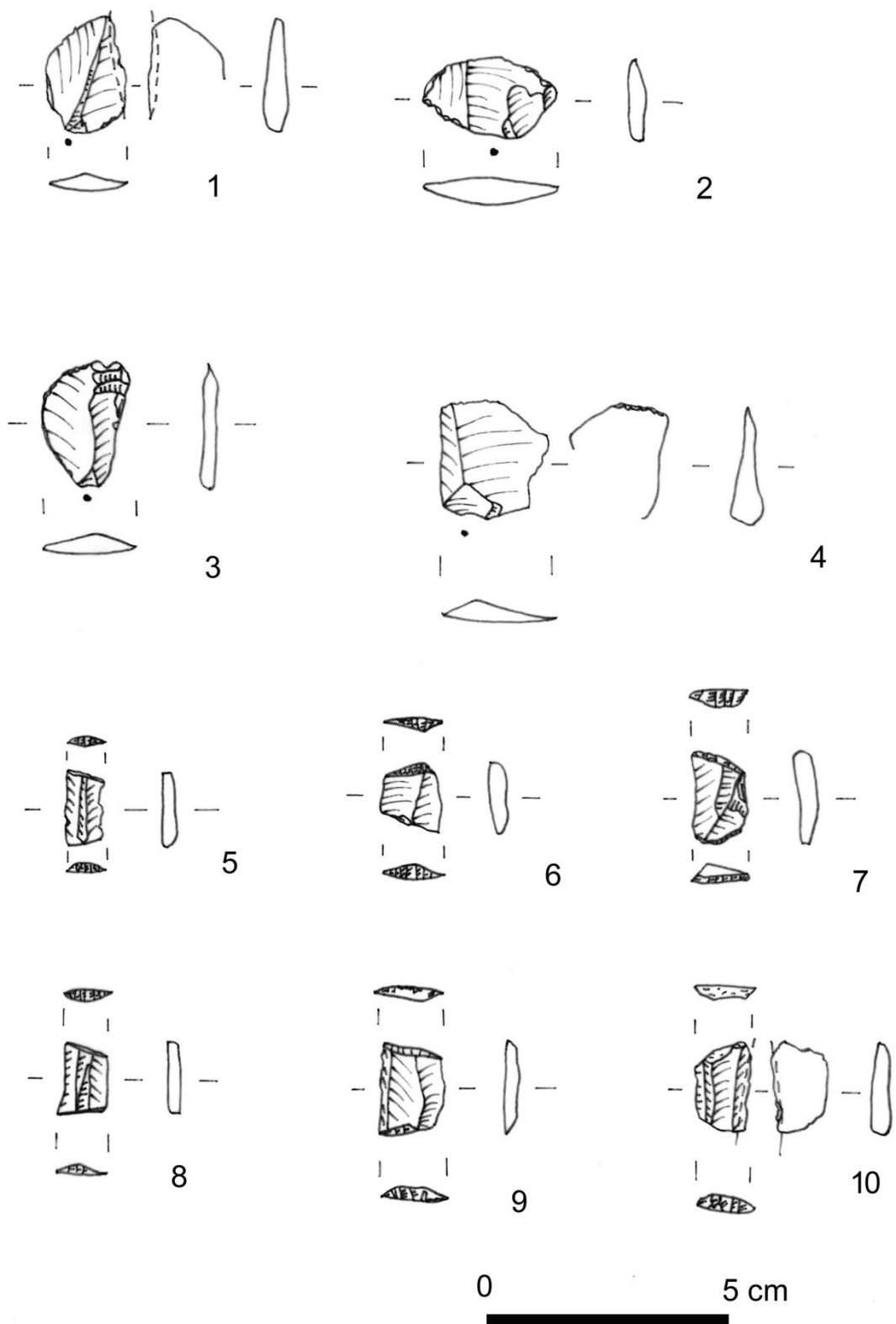


Příloha 16 Ločenice, StK IV, čepele a jejich fragmenty (fragменты базální části). 1-3 obj. 03, 4-8 obj. 22, 9-12 obj. 82, 13 - 15 obj. 95. Kresba: M. Martinková



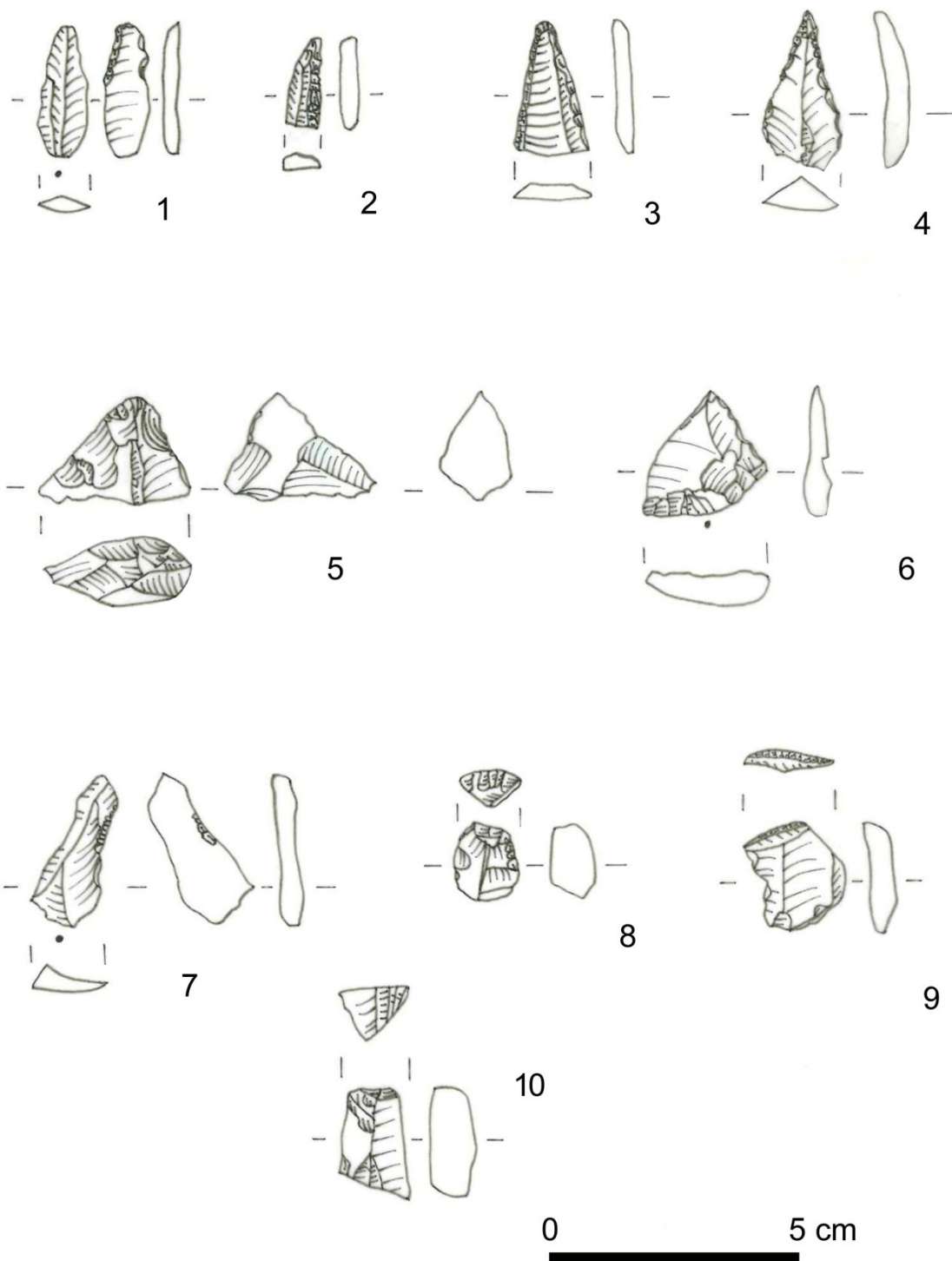
Příloha 17

Lochenice, StK IV, čepel a jejich fragmenty (hřebenová a podhřebenová čepel). 1 obj. 79, 2 obj. 82, 3 obj. 97, 4 obj. 95. Kresba: M. Martinková



Příloha 18

Lochenice, StK IV, nástroje. 1 – 4 retušované úštěpy (1 – 2 obj. 82, 3 – 4 obj. 142), 5 – 10 trapézy (5 obj. 93, 6 - 8 obj. 95, 9 obj. 113, 10 obj. 304). Kresba: M. Martinková



Příloha 19

Lochenice, StK IV. nástroje. 1 – 4 vrtáky, 5 – 6 drasadla, 7 – rydlo, 8 – 10 škrabadla (8 - okrouhlé, 9 krátké). Kresba: M. Martinková