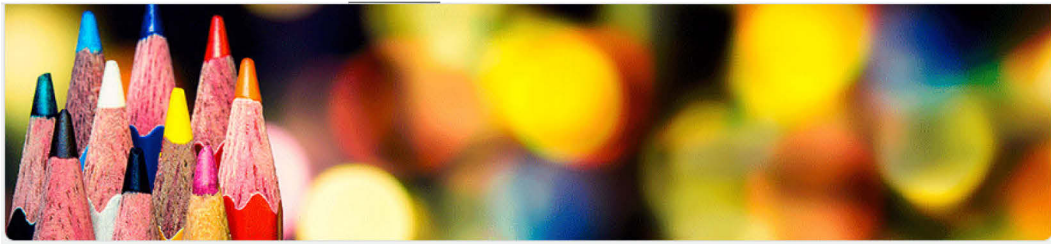


PŘÍLOHA I. DOTAZNÍK



Dotazníkové šetření – asociace barev v marketingovém prostředí

Získaná data budou využita k vypracování bakalářské práce na téma: *Otázka vlivu barev na spotřebitelské chování v kontextu jejich percepce a symboliky*. Cílem dotazníkového šetření je zjistit, zda zákazníci přiřazují určité barvy výrobkům podle jejich charakteristiky a vlastností. První tři otázky jsou identifikační, další otázky se zaměřují na Vaše subjektivní vnímání barev a jejich působení na vybraných obalech (krabice od mléka, obaly od čokolády apod.). U každé z uvedených otázek prosím o výběr jedné ze tří uvedených možností (A, B, C). Vyplnění dotazníku zabere cca 5 minut. Všechny informace tohoto výzkumu jsou anonymní.

Děkuji za vaši účast na výzkumu a za váš čas.

Jaké je vaše pohlaví? *

- muž
- žena

Kolik je vám let? *

- Od 18 do 30 let
- Od 30 do 45 let
- Od 45 do 60 let
- Více než 60 let

Jaké je vaše nejvyšší dosažené vzdělání? *

- základní vzdělání
- středoškolské vzdělání
- vyšší odborné vzdělání
- vysokoškolské vzdělání

Která aviváž bude podle vás vonět jako **růže**? *



- A
- B
- C

Která aviváž bude podle vás určena kojencům a osobám s citlivou pleť? *



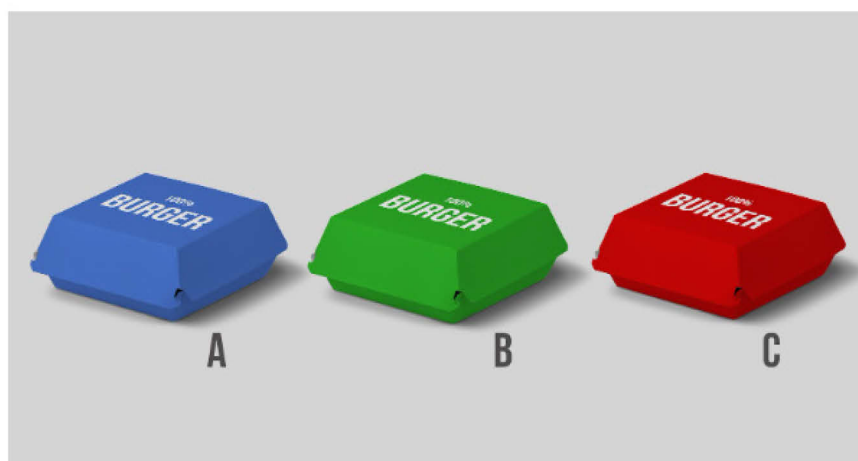
- A
- B
- C

Která aviváž bude podle vás vonět jako oceán? *



- A
- B
- C

Pokud byste si měli vybrat burger podle barvy obalu, který z nich by ve vás probudil největší chuť k jídlu? *



- A
- B
- C

Ve kterém obalu se podle vás nachází **hořká** čokoláda? *



A

B

C

Ve kterém obalu se podle vás nachází **mléčná** čokoláda? *



A

B

C

Ve kterém obalu se podle vás nachází **bílá** čokoláda? *



- A
- B
- C

Který z uvedených krémů je podle vás **nejluxusnější, nejdražší**? *



- A
- B
- C



Který krém je podle vás vhodný pro zákazníky se zájmem o ochranu životního prostředí? *



A

B

C

Který krém je podle vás určený pro slečny ve věku 6–12 let? *

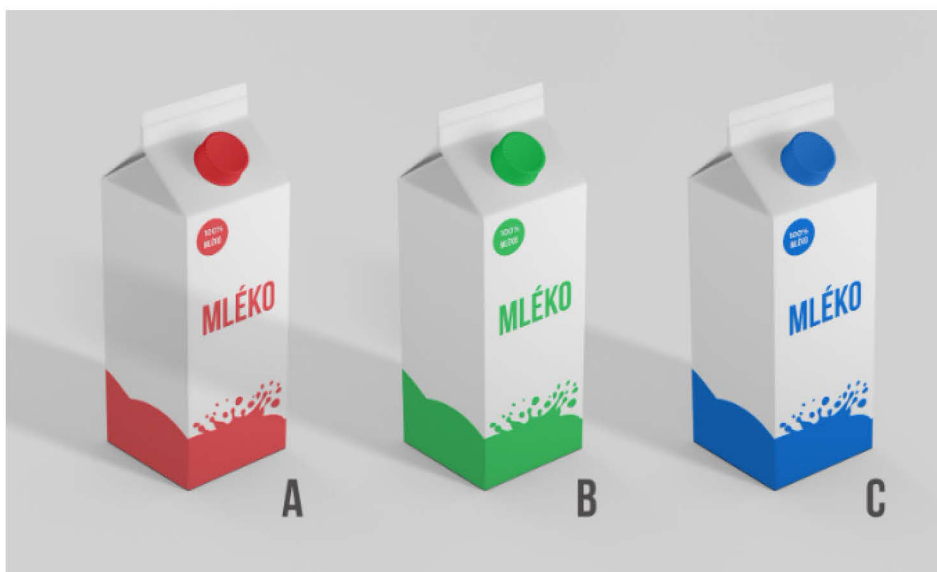


A

B

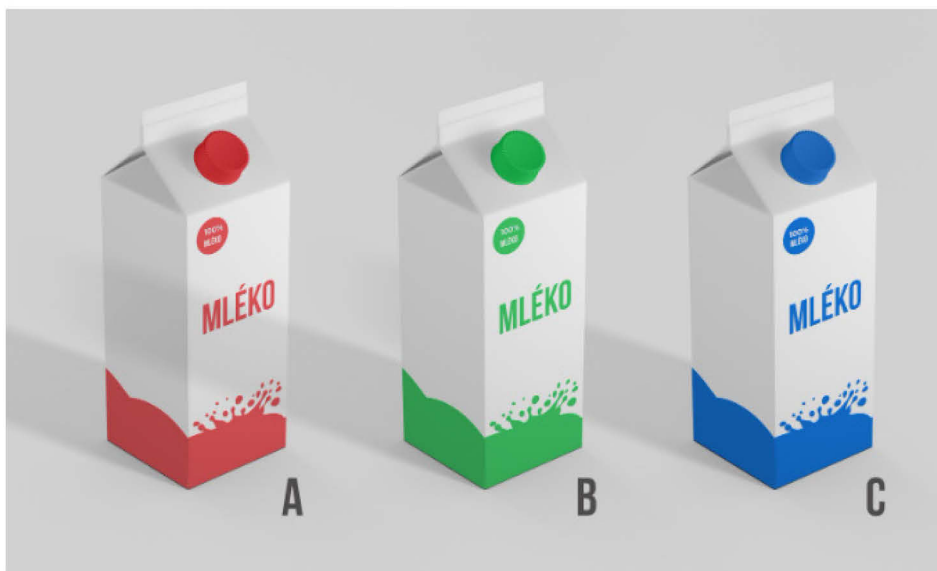
C

Ve které krabici od mléka se podle vás nachází **nízkotučné** mléko? *



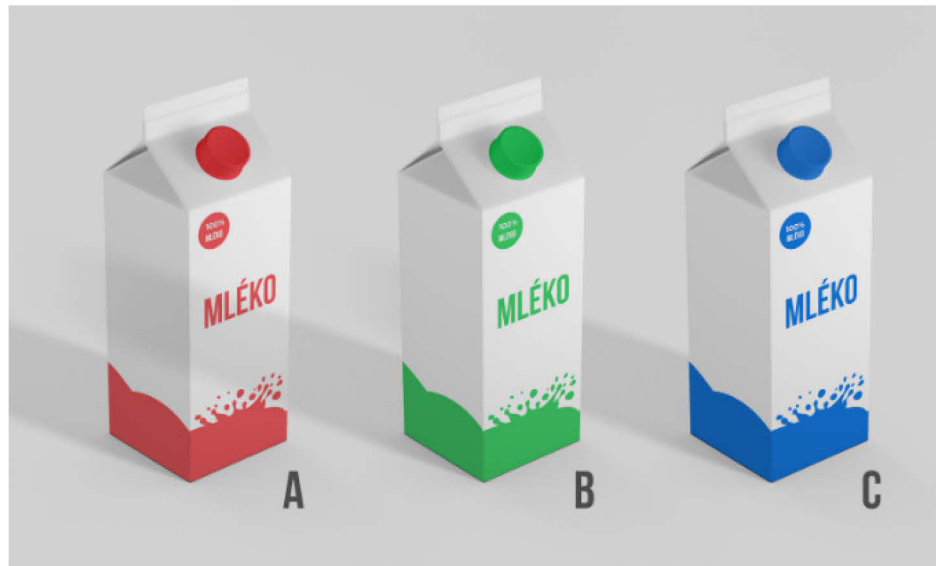
- A
- B
- C

Ve které krabici od mléka se podle vás nachází **polotučné** mléko. *



- A
- B
- C

Ve které krabici od mléka se podle vás nachází **plnotučné** mléko. *



- A
- B
- C

Ve kterém balení se podle vás nachází **polohrubá** mouka? *



- A
- B
- C

Ve kterém balení se podle vás nachází **hrubá** mouka? *



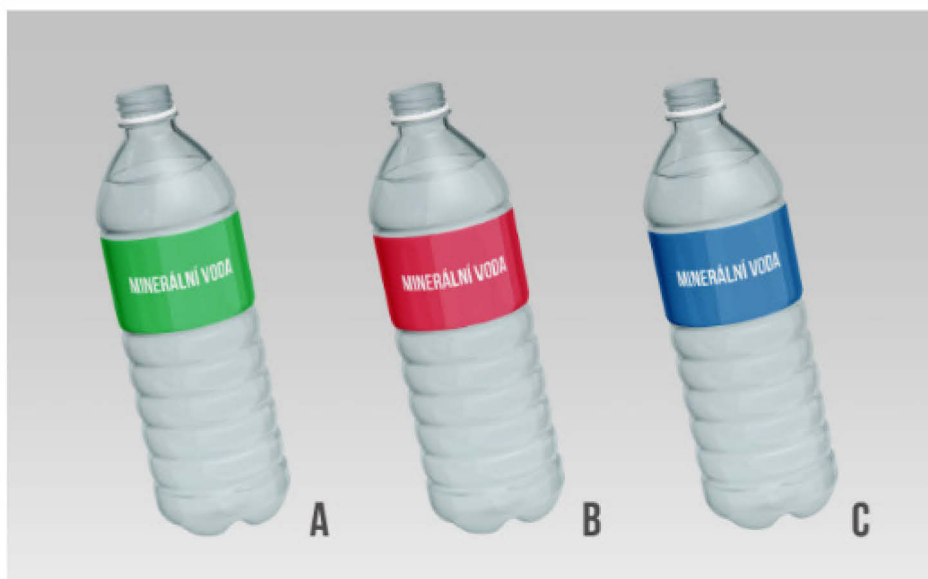
- A
- B
- C

Ve kterém balení se podle vás nachází **hladká** mouka? *



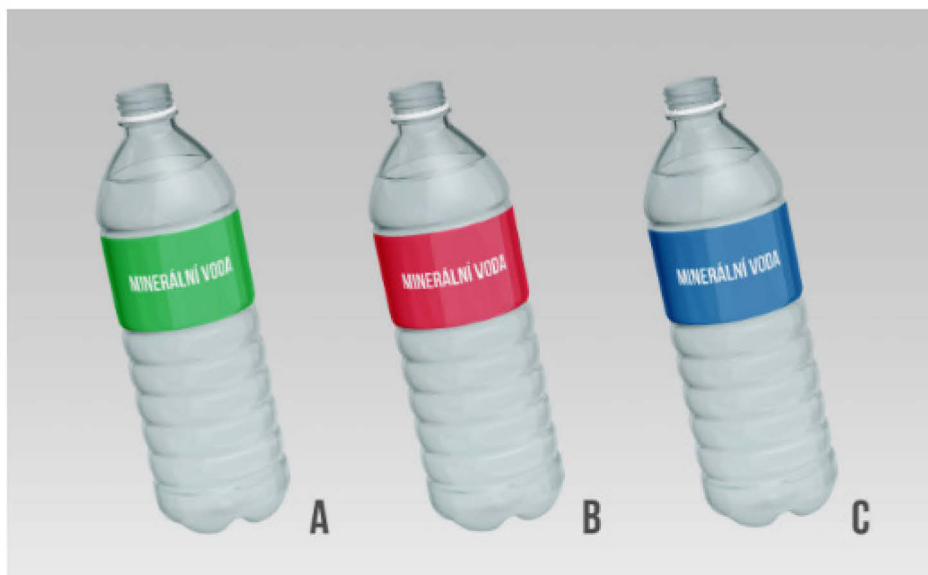
- A
- B
- C

Ve kterém PET lahvi se podle vás nachází **neperlivá** voda? *



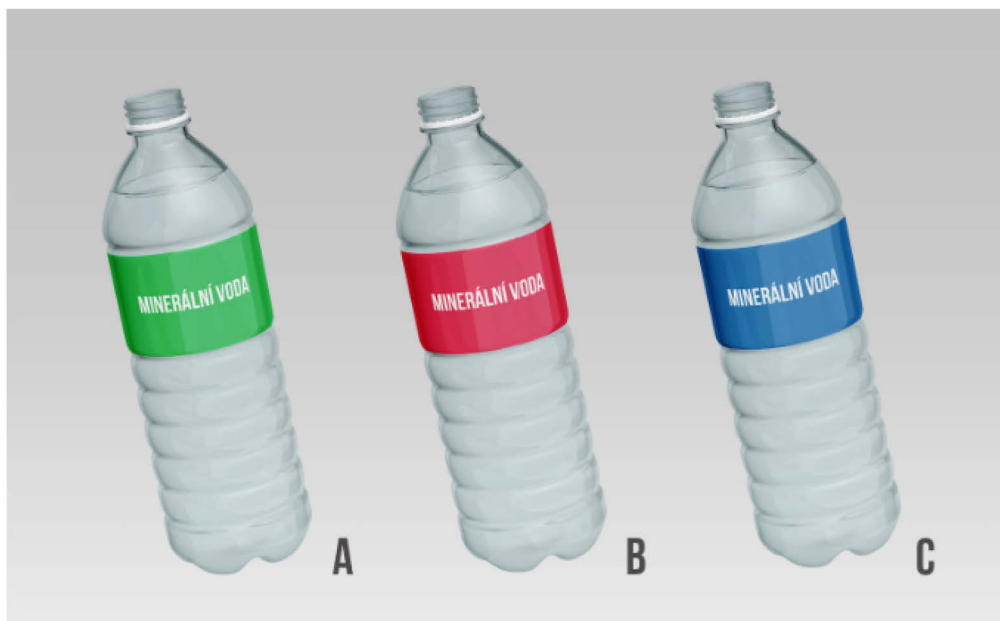
- A
- B
- C

Ve kterém PET lahvi se podle vás nachází **perlivá** voda? *



- A
- B
- C

Ve kterém PET lahvi se podle vás nachází **jemně perlivá** voda? *



- A
- B
- C

Na závěr můžete napsat, co se vám při vyplňování dotazníku honilo hlavou (nepovinné).

Text dlouhé odpovědi
