



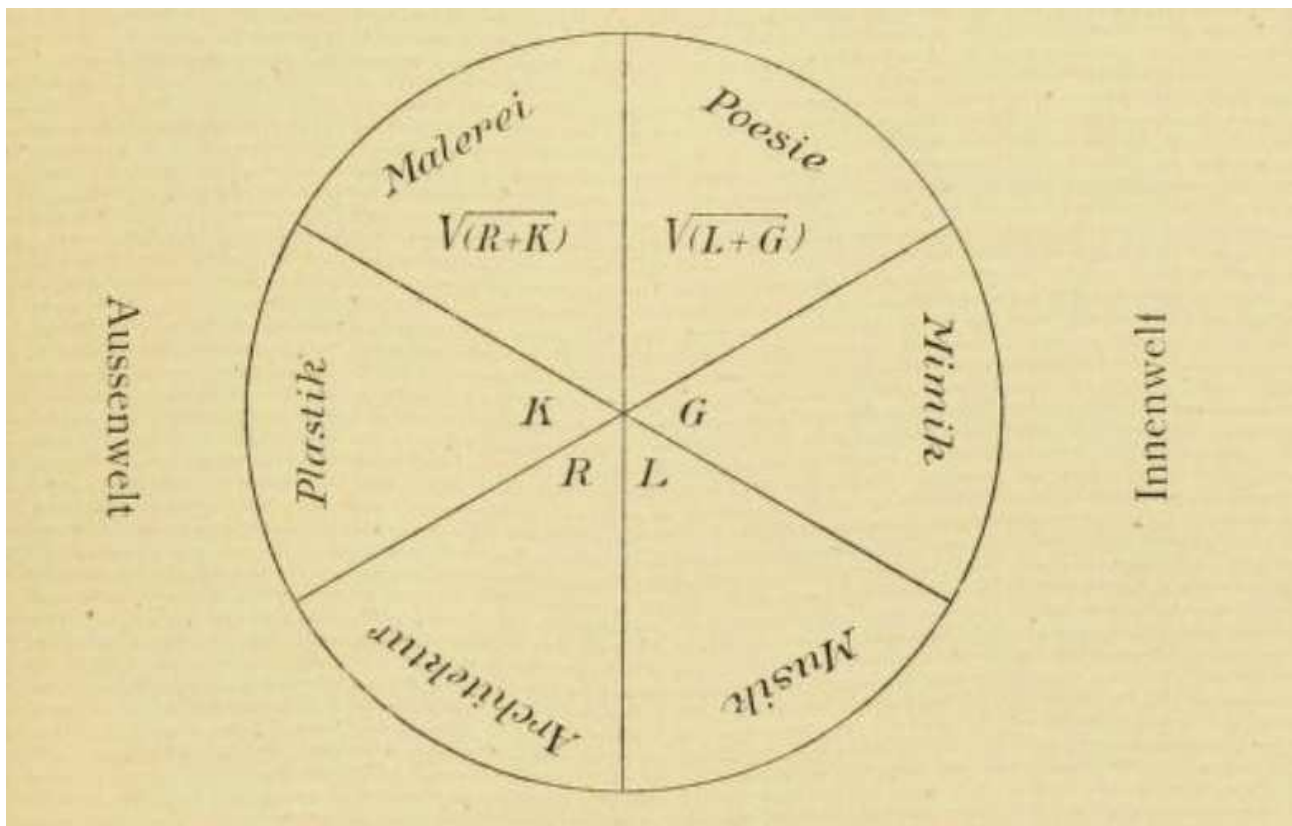
Obr. 1 René Descartes, La Dioptrique, il. č. 21



Obr. 2 Françoise Boucher, Pygmalion, 1768, Ermitáž, Petrohrad



Obr. 3 Max Klinger, Gang zur Bergpredigt, 1877, zničeno (reprodukováno podle <http://www.zeno.org/Kunstwerke/B/Klinger,+Max%3A+Gang+zur+Bergpredigt> vyhledáno dne 23.9.2023)



Obr. 4 SCHMARSOW 1899, s. 229

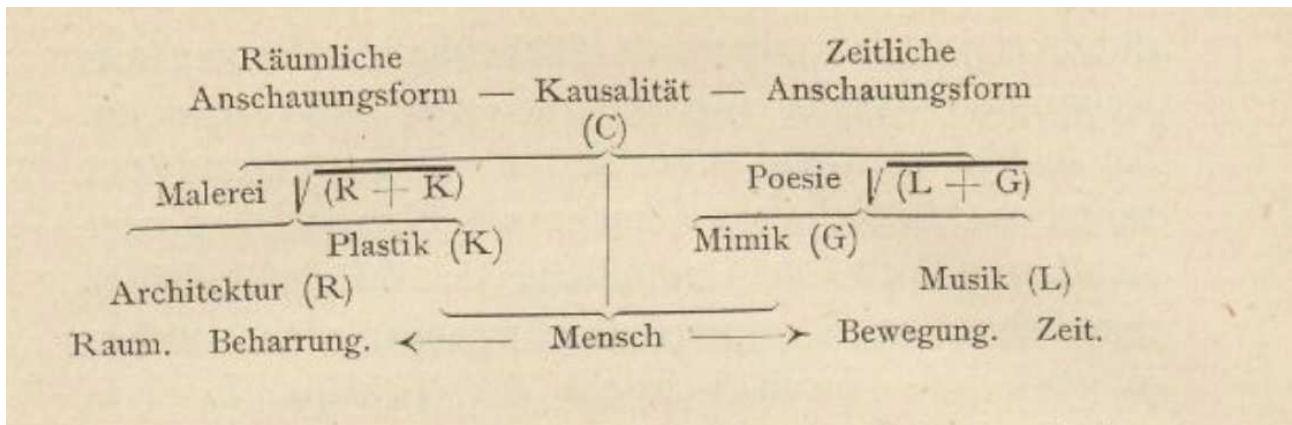
Vysvětlivky

K: Tělo/těleso (Körper)

R: Prostor (Raum)

L: Zvuk (Laut)

G: Gesto (Geste)



Obr. 5 SCHMARSOW 1899, s. 226



Obr. 6 RIEGL 1901, panel č. VII, il. č. 7 vpravo nahoře



Obr. 7 Rudolf Dührkoop, Heinrich Wölfflin, 1905



44

Wolf Huber

allein sie greifen in der Zeichnung so ineinander, als ob alle aus demselben Elemente wären und von derselben Bewegung durchzittert würden. Es kommt auch gar nicht darauf an, daß man das eine oder das andere Schiff



J. Ruysdael (Ausschnitt)

Die Malerei

I.

Im Traktat von der Malerei warnt Lionardo die Maler zu wiederholten Malerei und Malen, die Form nicht mit Linien zu umreißen¹⁾. Das klingt wie ein Zeichnung Widerspruch zu allem, was bisher über Lionardo und das 16. Jahrhundert

Obr. 8 Heinrich WÖLFFLIN, 1915, s. 44-45



Obr. 9 Mark Rothko, The Crucifixion, 1941-1942, Jewish Museum New York



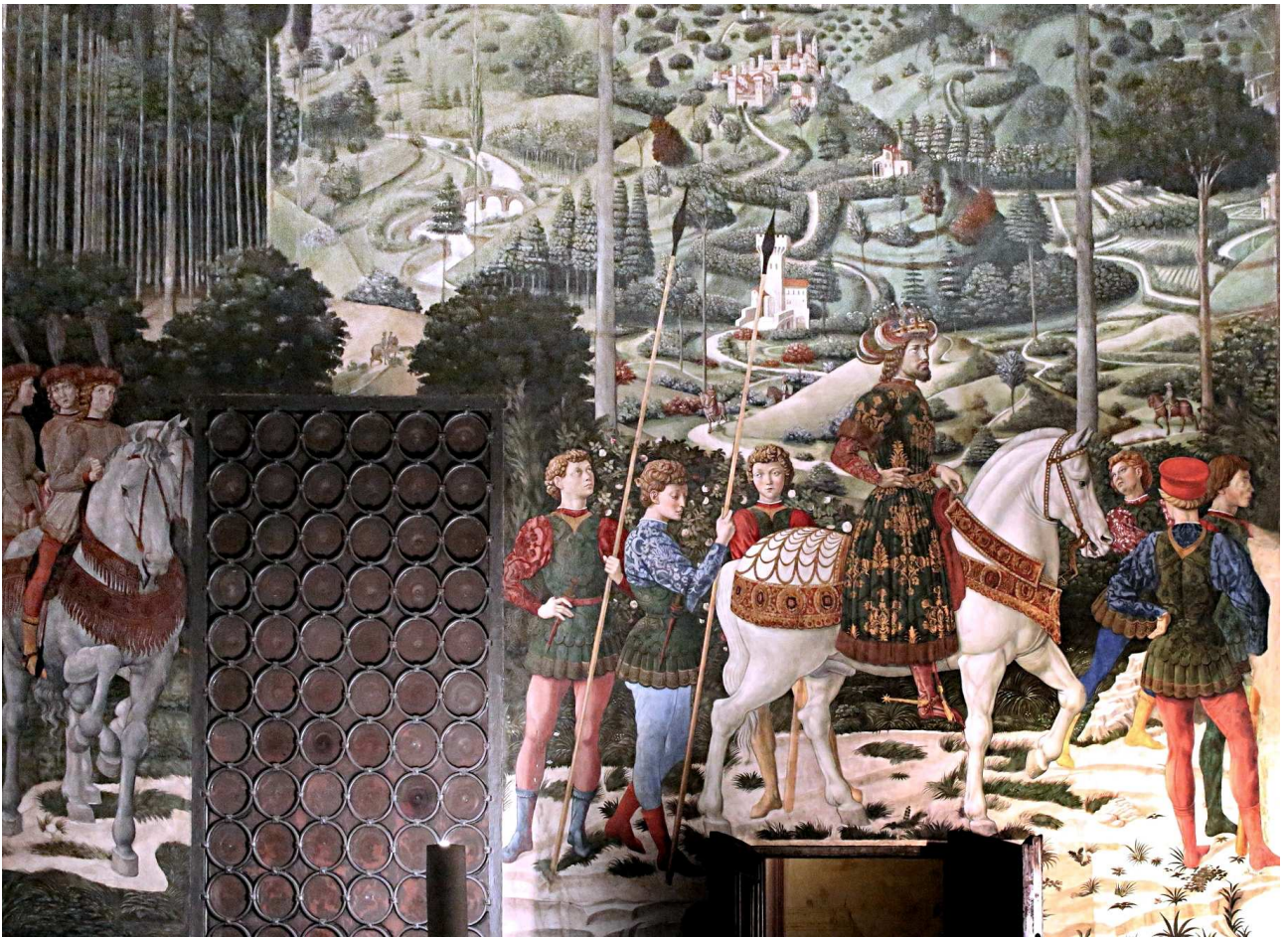
Obr. 10 Cornelis Cort po předloze Franse Florise, Tactus, 1561, Harvard Art Museum



Obr. 11 Abraham Bosse, Hmat, 1635-1638, Metropolitan Museum of Art



Obr. 12 Aby Warburg, Mnemosyne panel č. 30, verze z r. 1929 (zdroj: <https://warburg.sas.ac.uk/archive/bilderatlas-mnemosyne/final-version> vyhledáno 22.09.2023)



Obr. 13 Benozzo Gozzoli: Průvod tří králů, Palazzo Medici-Riccardi, 1459-1461



Obr. 14 Piero della Francesca: Bitva u Milvijského mostu, kostel sv. Františka, Arezzo, 1464



Obr. 15 Piero della Francesca: Konstantinův sen, kostel sv. Františka, Arezzo, 1457-145



Obr. 16 Aby Warburg, Mnemosyne panel č. 70, verze z r. 1929 (zdroj: <https://warburg.sas.ac.uk/archive/bilderatlas-mnemosyne/final-version> vyhledáno 22.09.2023)



Obr. 17 Aby Warburg, Mnemosyne panel č. 73, verze z r. 1929 (zdroj: <https://warburg.sas.ac.uk/archive/bilderatlas-mnemosyne/final-version> vyhledáno 22.09.2023)



Jason en Jason hier aickanden, Jason bejoren.

Medea Jason vrouw, onwaarschijnlijk verjelen.

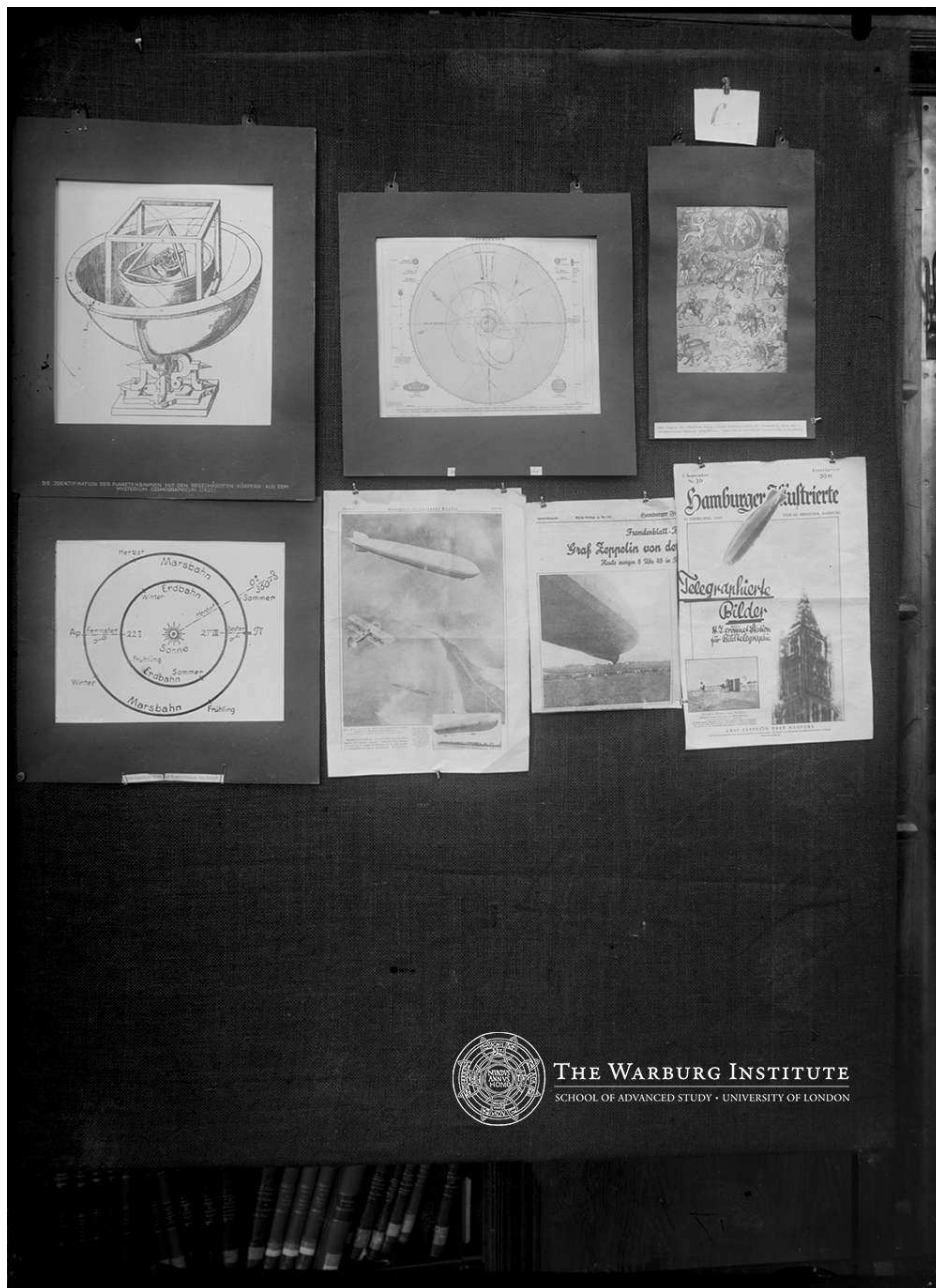
x

Werde opgehet van 1648, de wraakwilde spoor-Leeuw aan.

Medea! Onwaarschijnlijk, wie kome gij hier te staan!

Rembrandt 1648

Obr. 18 Rembrandt van Rijn: Svatba Jásona (Medea), 1648, Metropolitan Museum of Art



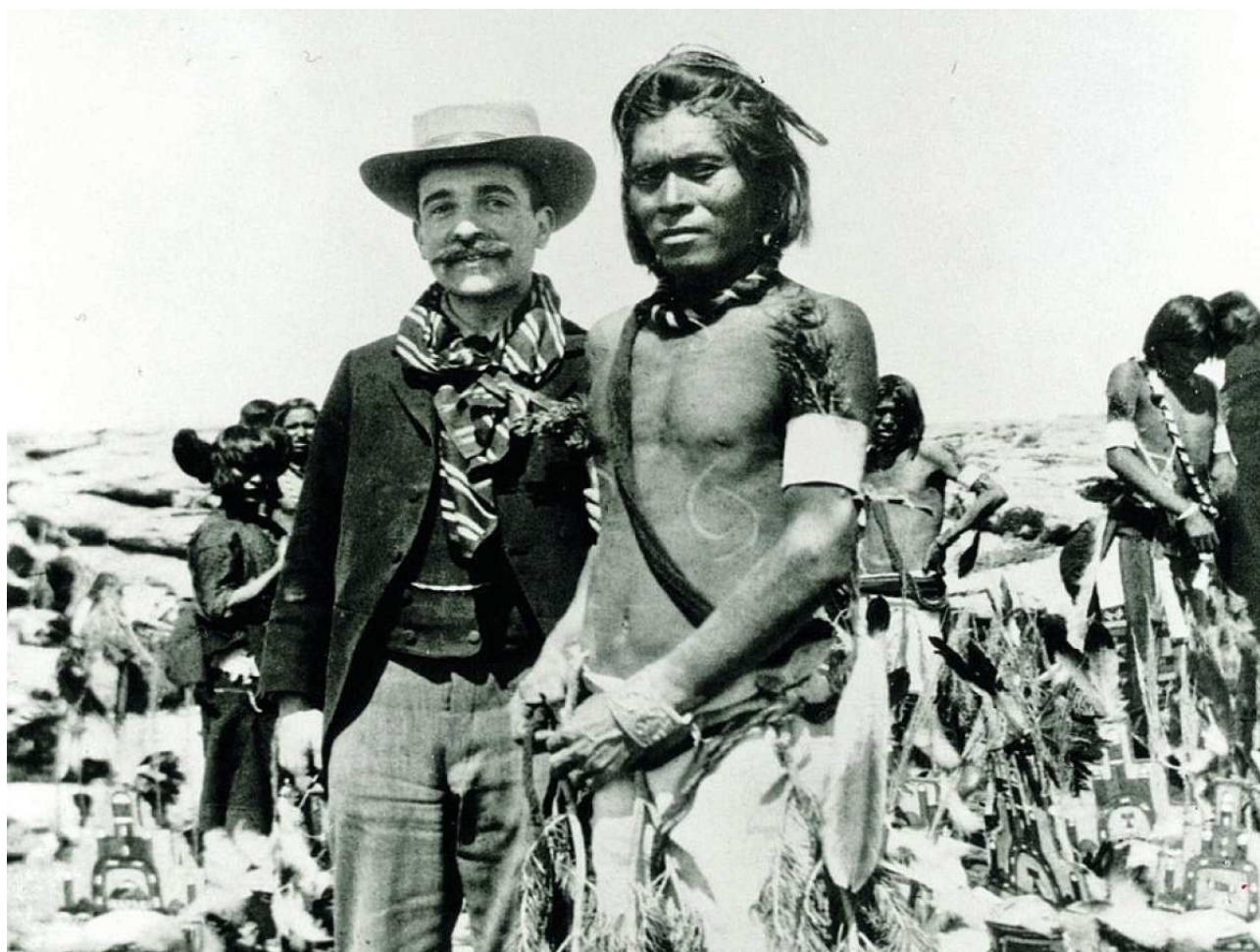
Obr. 19 Aby Warburg, Mnemosyne panel C, verze z r. 1929 (zdroj: <https://warburg.sas.ac.uk/archive/bilderatlas-mnemosyne/final-version> vyhledáno 22.09.2023)



Obr. 20 Peter Paul Rubens: Únos Proserpiny, Museo del Prado, 1636-1637



Obr. 21 Neznámý fotograf, Aby Warburg na lovu, 1896 (Gesammelte Schriften 3,I, obr. č. W 64)



Obr. 22 Neznámý fotograf, Aby Warburg a neznámý indián, (Gesammelte Schriften 3,I obr. č. W 181)

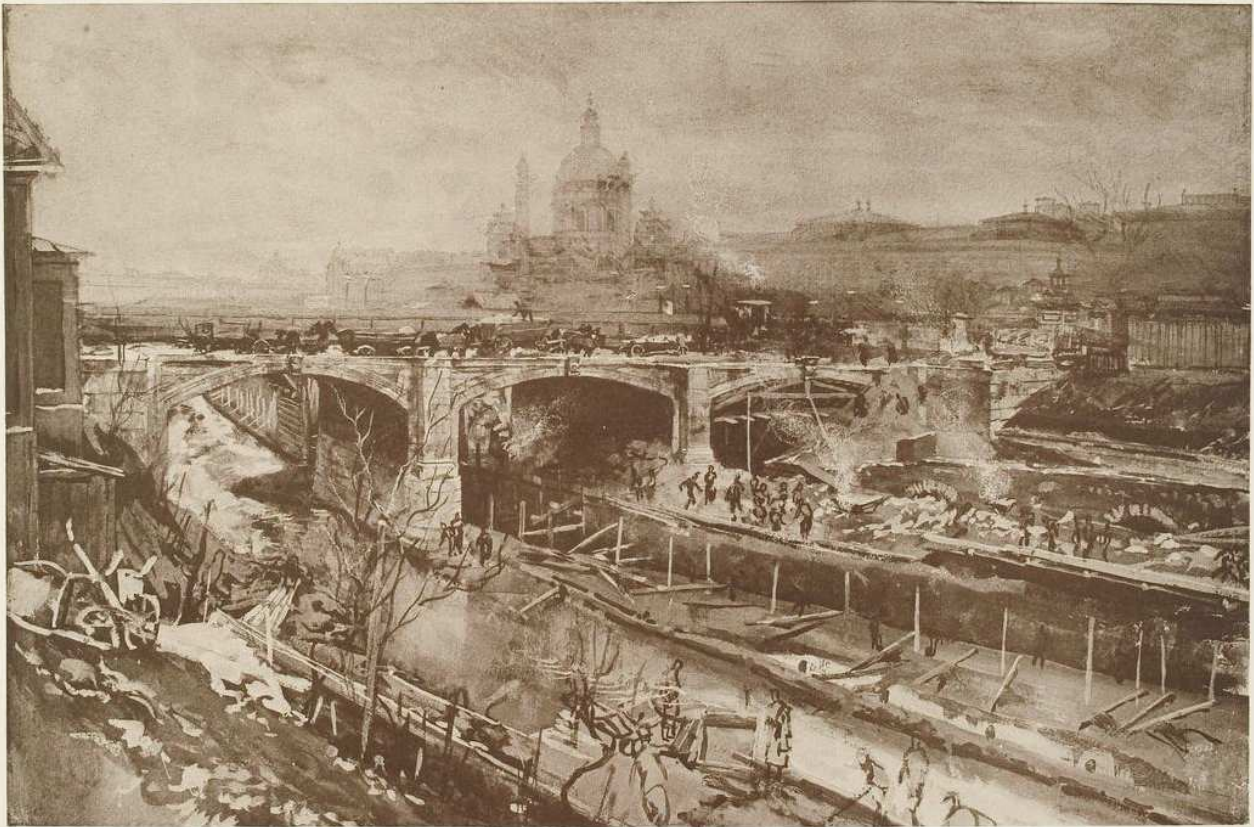


*Kunst Kenntnis
Connoissance des Arts*



*Kunst Kenntnis
Connoissance des Arts*

Obr. 23 Daniel Chodowiecki, Natürliche und affektierte Handlungen des Lebens, *Goettinger Taschen-Calender* 1779



DEMOLIRUNG DER ELISABETHBRÜCKE.
VON CARL PIPPICH.

Obr. 24 Karl Pippich, Demolierung der Elisabethbrücke, 1897 (?) reprodukováno podle: Die Graphische Künste, XXII 1899.