



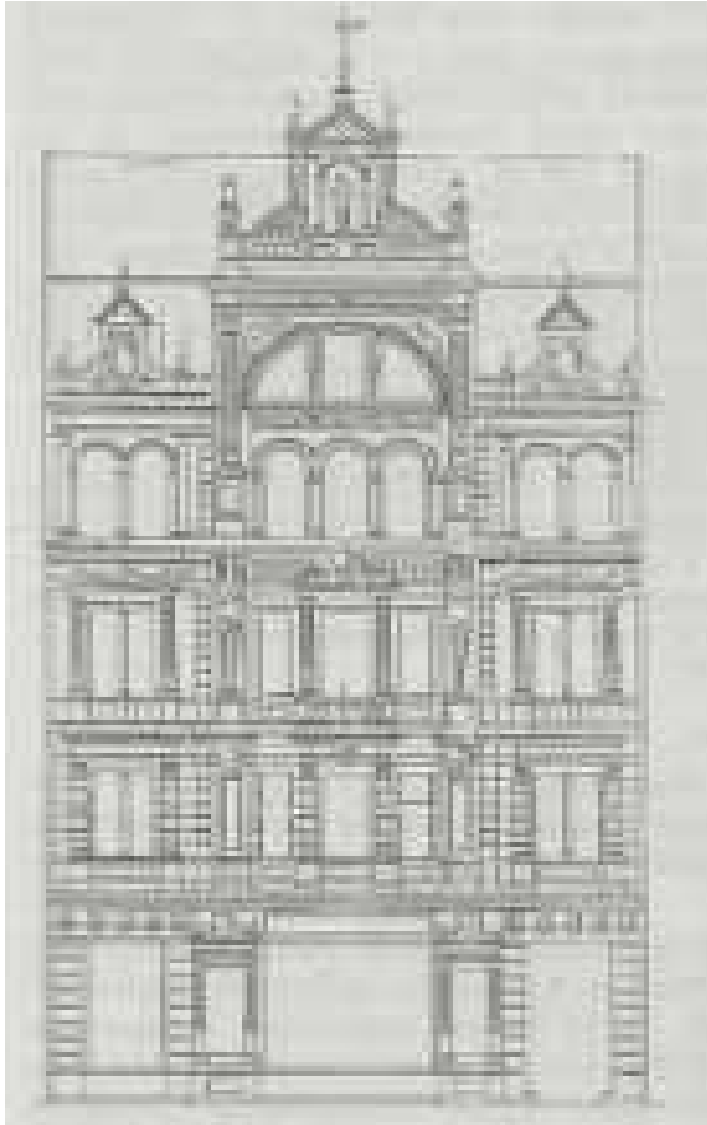
1. Bor u Tachova, pohled z věže zámku na střed Boru z roku 1934. Vpravo uprostřed jižní průčelí špitálu.



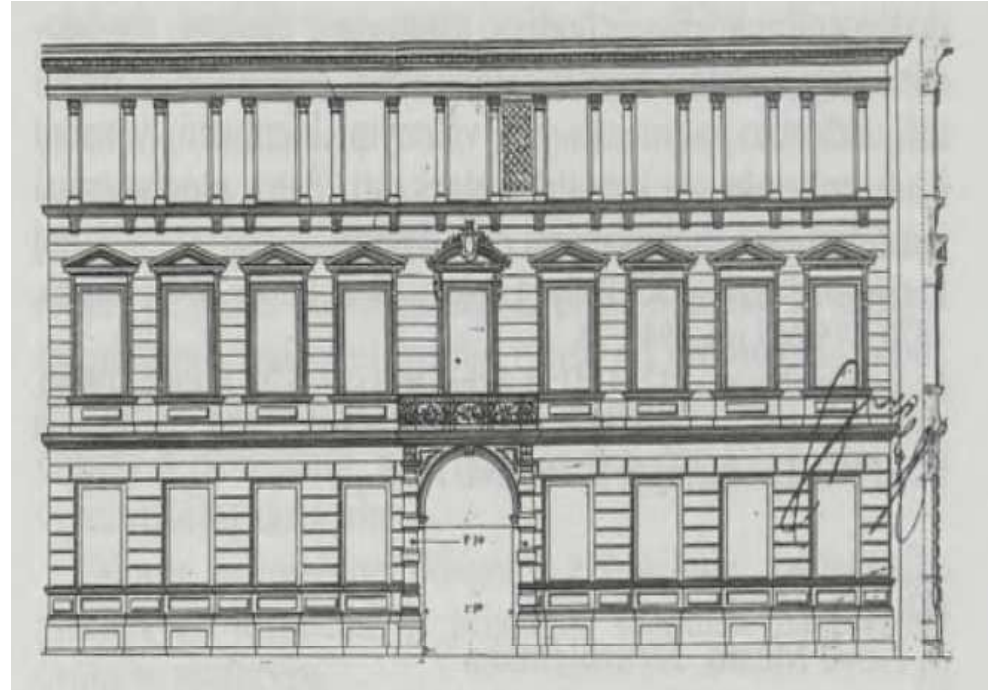
2. Bregenz,Stephan Tragl a Josef Doubek, vila Raczyňsky, 1875–1877, pohled od jihu. .



3. Praha,Stephan Tragl, dům č.p. 1606/II, 1881, Opletalova ulice.



4. Praha, Stephan Tragl, dům č.p. 1011/II, Hybernská ulice, nedatováno.



5. Praha, Stephan Tragl, nerealizovaný návrh domu č.p. 1284, 1883.



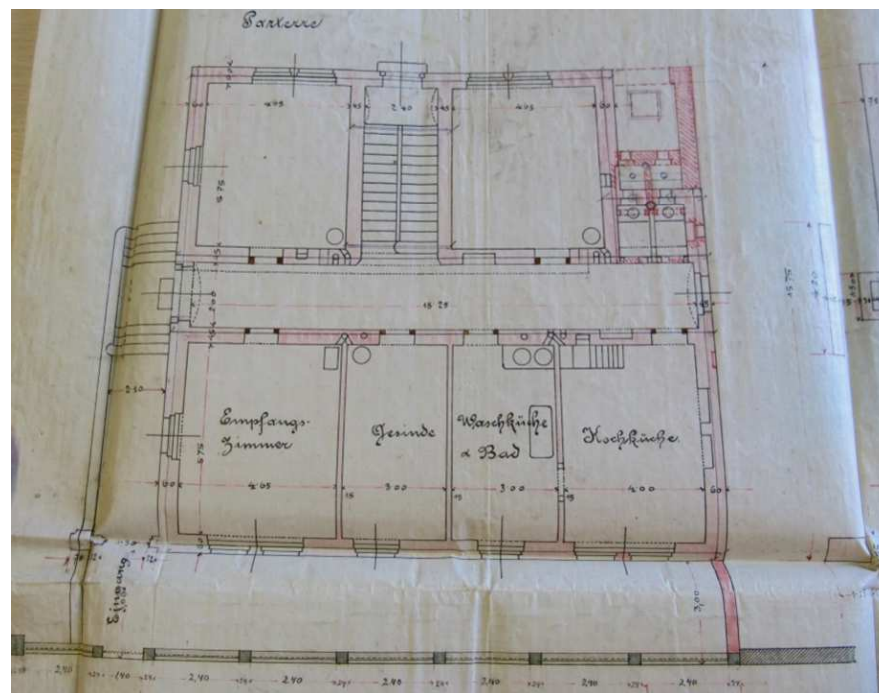
6. Bor u Tachova, Stephan Tragl, obecná a měšťanská škola, dnes č.p. 121, 1884–886, pohled od severu.



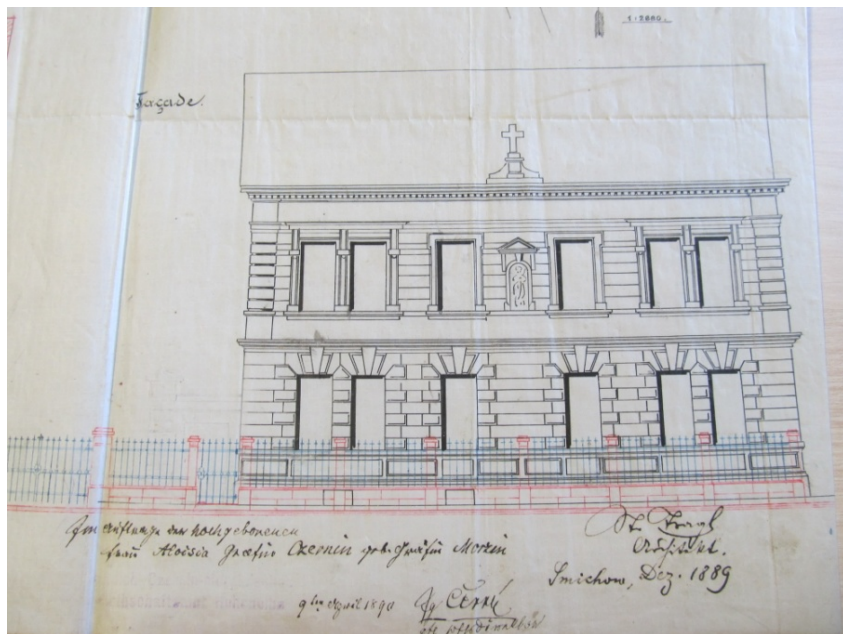
7. Bor u Tachova, Stephan Tragl, 80. léta 19. století, dívčí obecná škola milosrdných sester, pohled od jihovýchodu



8. Všenory, Stephan Tragl, kaple sv. Jana Křtitele, 1889–1890, pohled od severozápadu.



9. Vrchlabí, Stephan Tragl, špitál pro chudé, 1889, návrh půdorysu přízemí špitálu.



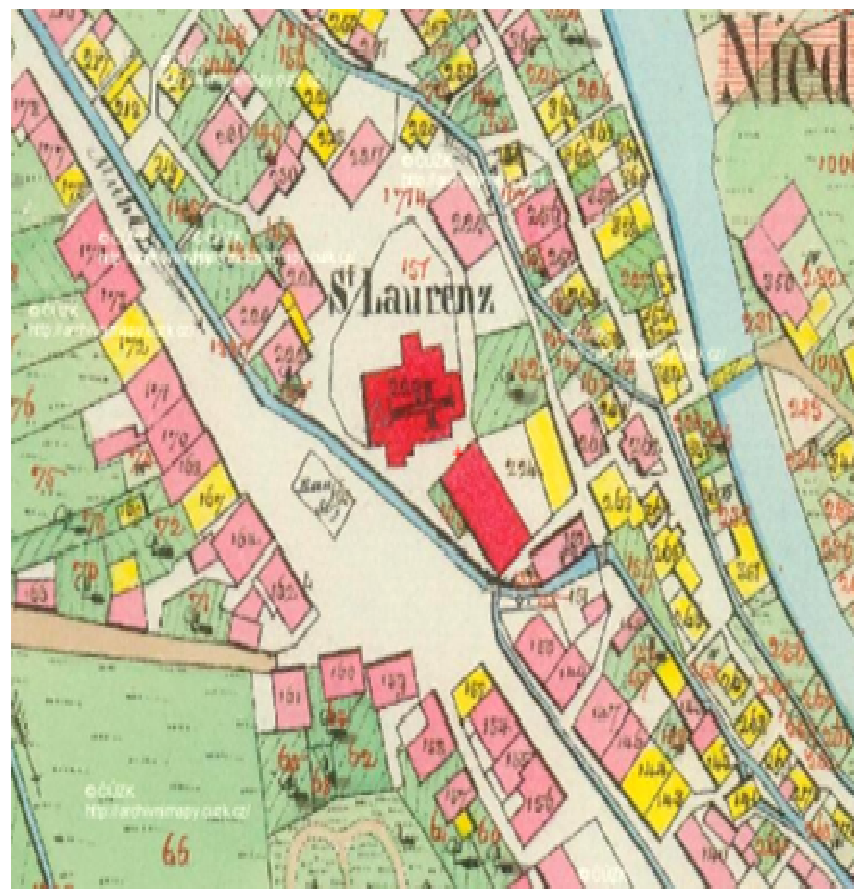
10. Vrchlabí, Stephan Tragl, špitál pro chudé, 1889, návrh uliční fasády špitálu.



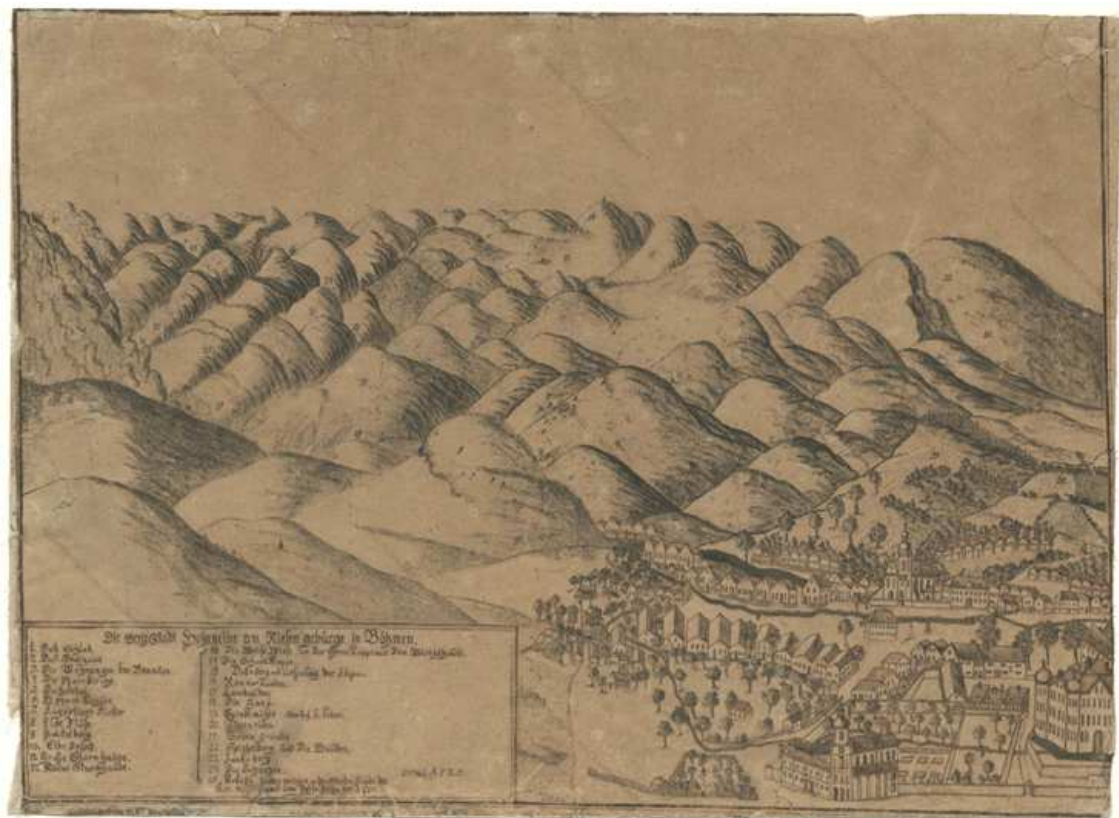
11. Vrchlabí, Stephan Tragl, špitál pro chudé, 1889, pohled na špitál pro chudé ze dvora.



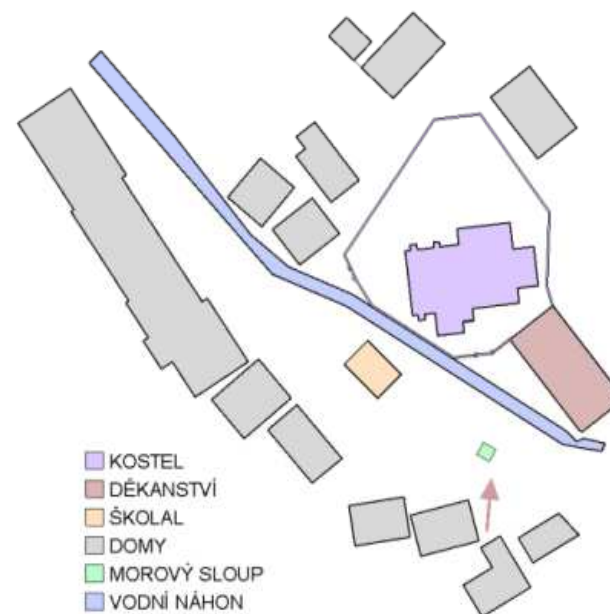
12. Terezín, Stephan Tragl, 1889–1890, Německý spolkový dům, pohled od východu.



13. Vrchlabí, Kostel sv. Vavřince, výřez ze stabilního katastru, stav k 1842.



14. Vrchlabí, mapa města Vrchlabí, detailní vykreslení centrální části Vrchlabí (zámek – kostel – klášter) s legendou, konec 18. století



15. Vrchlabí, situace náměstí na přelomu 18. a 19. století.



16. Vrchlabí, rekonstrukce pohledu na náměstí od dnešní ulice Krkonošská na počátku 19. století.



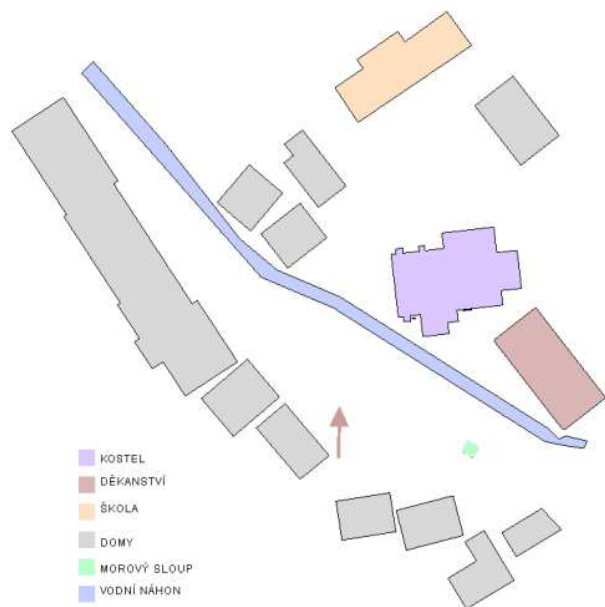
17. Vrchlabí, rekonstrukce pohledu na náměstí od dnešní ulice Krkonošská ve čtyřicátých letech 19. století.



18. Vrchlabí, rekonstrukce pohledu na kostel a náměstí od jihozápadu počátkem 19. století.



19. Vrchlabí, rekonstrukce pohledu na kostel a náměstí od jihozápadu ve čtyřicátých letech 19. století



20. Vrchlabí, situace náměstí po roce 1862.



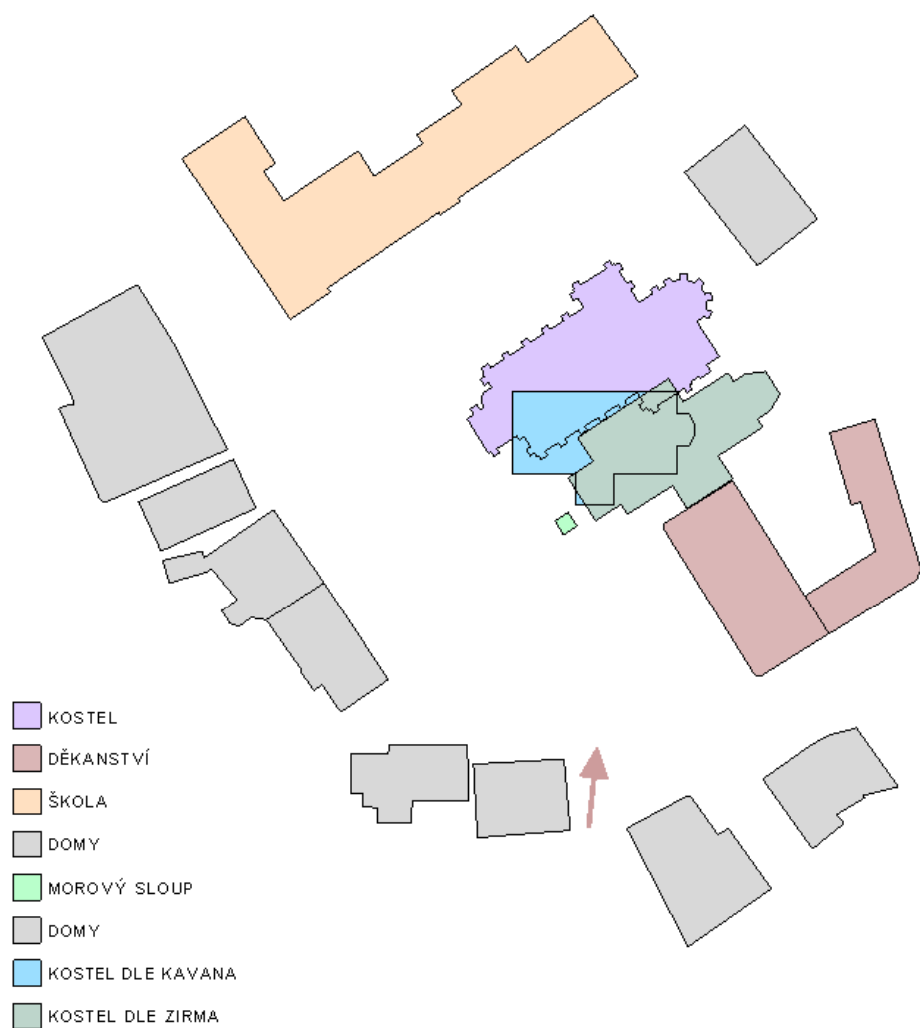
21. Vrchlabí, rekonstrukce pohledu na náměstí od jihozápadu v roce 1862.



22. Vrchlabí, Moritz Hinträger, 1876, Škola a budova spořitelny na Kostelním náměstí v roce 1881.



23. Vrchlabí, jihozápadní pohled na kostel před jeho zbouráním v roce 1886.

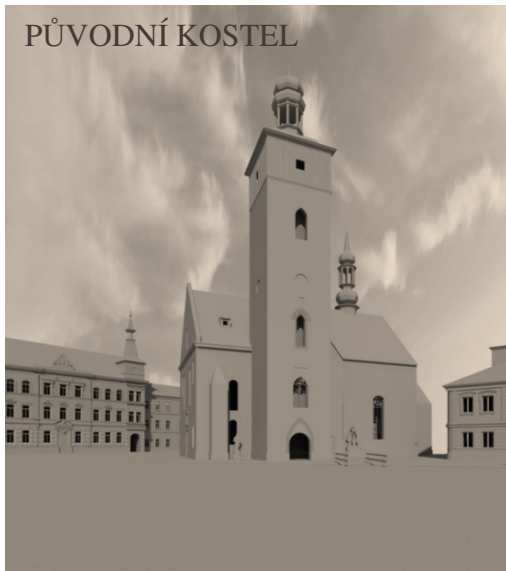


24. Vrchlabí, situace se zakreslením všech tří návrhů na umístění nového kostela. Zelená plocha – návrh Ed. Zirma, nedatováno, tyrkysová – návrh J. Kavana, 3/3 19. století, fialová – Stephan Tragl, návrh 1883

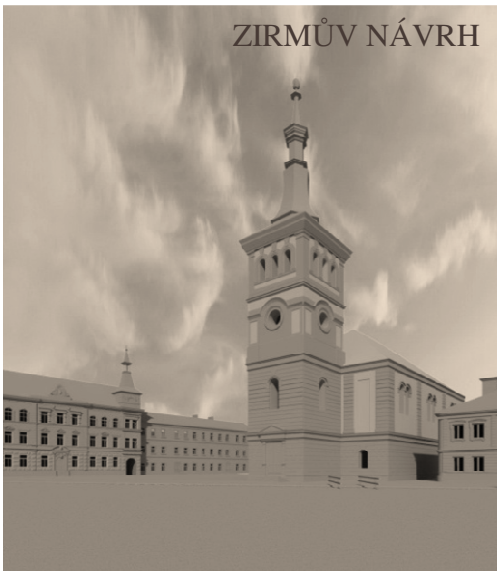


25. Vrchlabí, vizualizace s porovnáním původního kostela a návrhů novostavby kostela podle plánů Ed. Zirma, Josefa Kavana a Stephana Tragla, pohled od jihu.

PŮVODNÍ KOSTEL



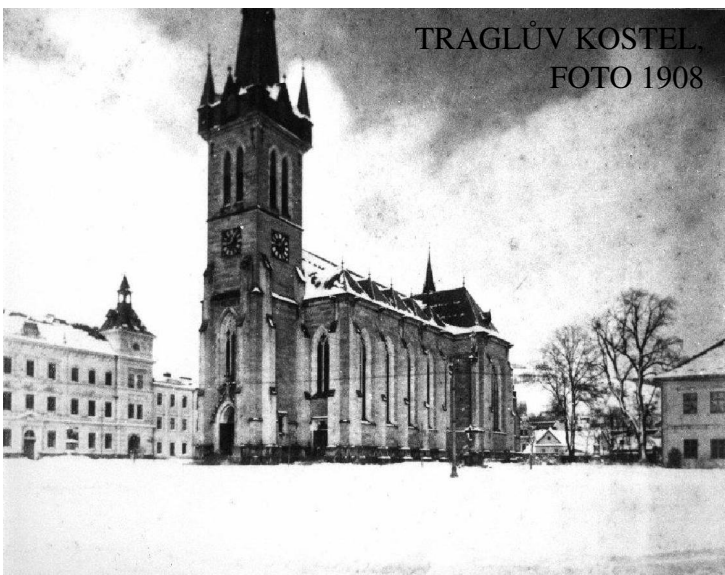
ZIRMŮV NÁVRH



KAVANŮV NÁVRH



TRAGLŮV KOSTEL,
FOTO 1908



26. Vrchlabí, vizualizace porovnání vizualizace stávajícího kostela, návrhu Zirma a Kavana s Traglovou realizací.

Složená kompozice Traglova a Zirmova návrhu



Složená kompozice Traglova a Kavanova návrhu



27. **Vrchlabí**, vizualizace přímého srovnání Traglova návrhu kostela s návrhy Zirna a Kavana.



28. Vrchlabí, západní pohled na kostel před jeho zbouráním v roce 1886.



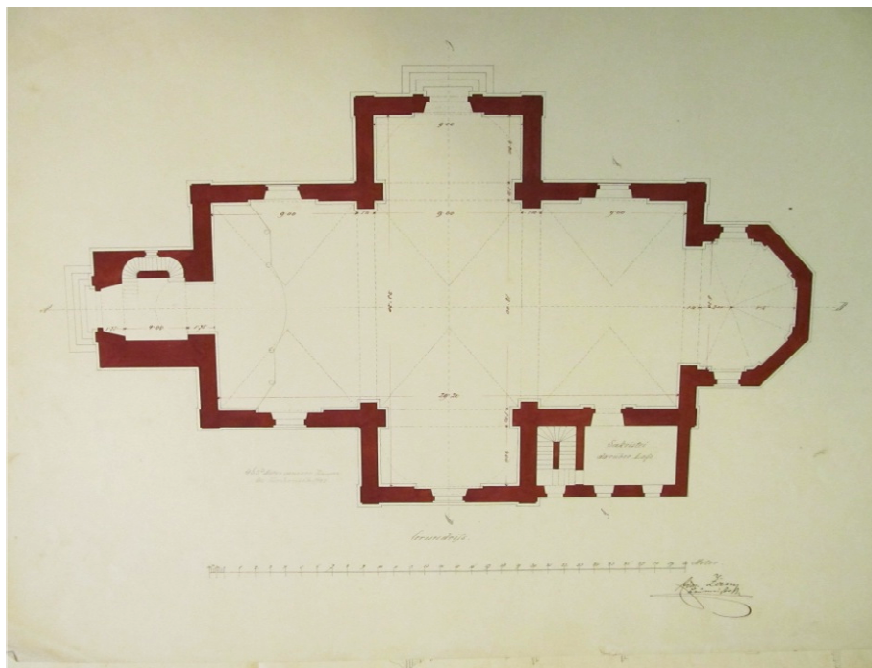
29. Vrchlabí, stará podoba kostela sv. Vavřince, pohled od jihu, 1840.



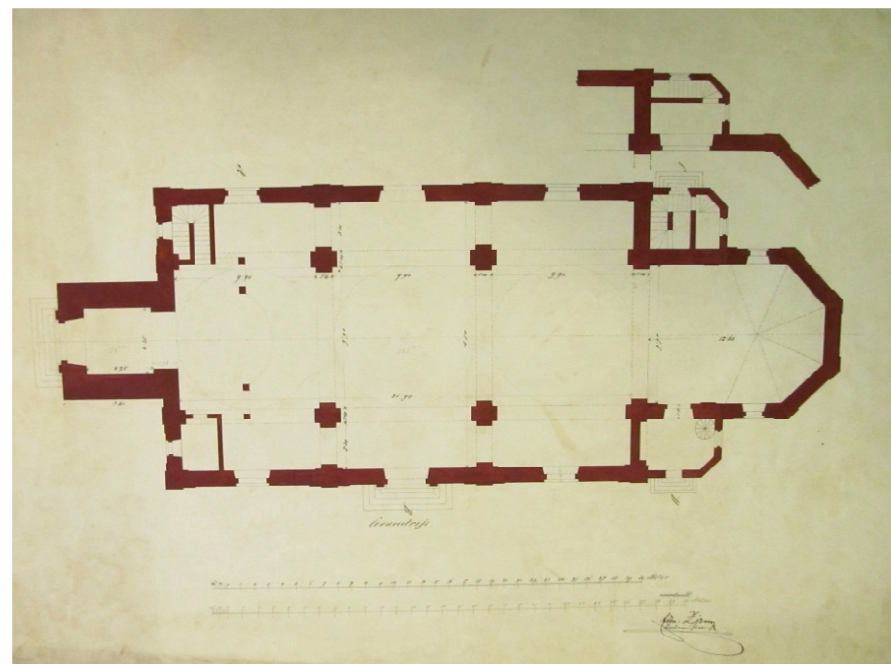
30. Vrchlabí, Vrchlabí, interiér kostela sv. Vavřince před zbouráním v roce 1886, pohled do kaple sv. Anny



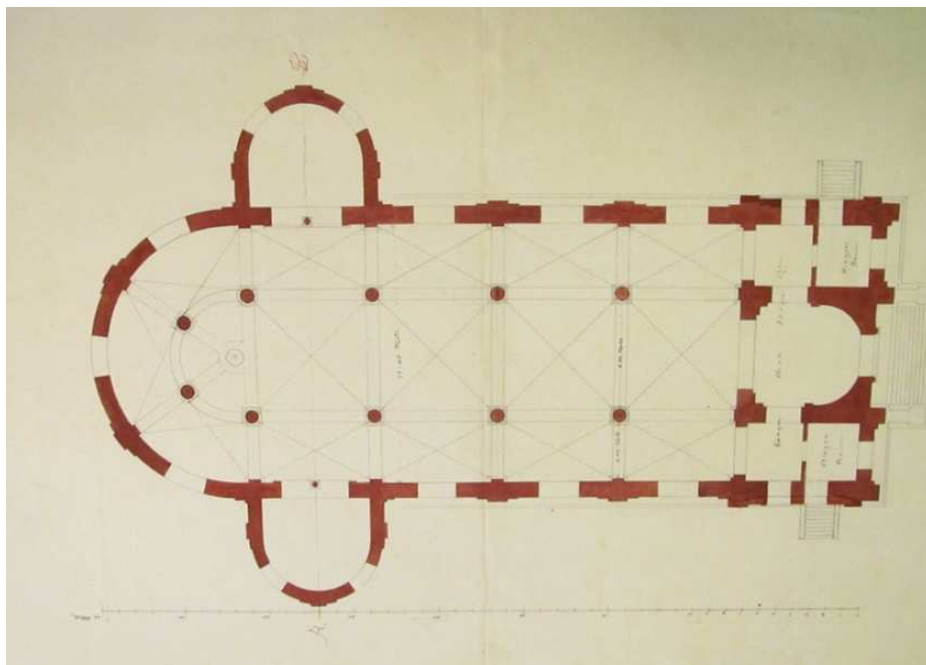
31. Vrchlabí, Eduard Zirm, kostel sv. Vavřince, nedatováno, situační plán umístění novostavby.



32. Vrchlabí, Eduard Zirm, kostel sv. Vavřince, nedatováno, varianta č.1 na půdorysu řeckého kříže, půdorys



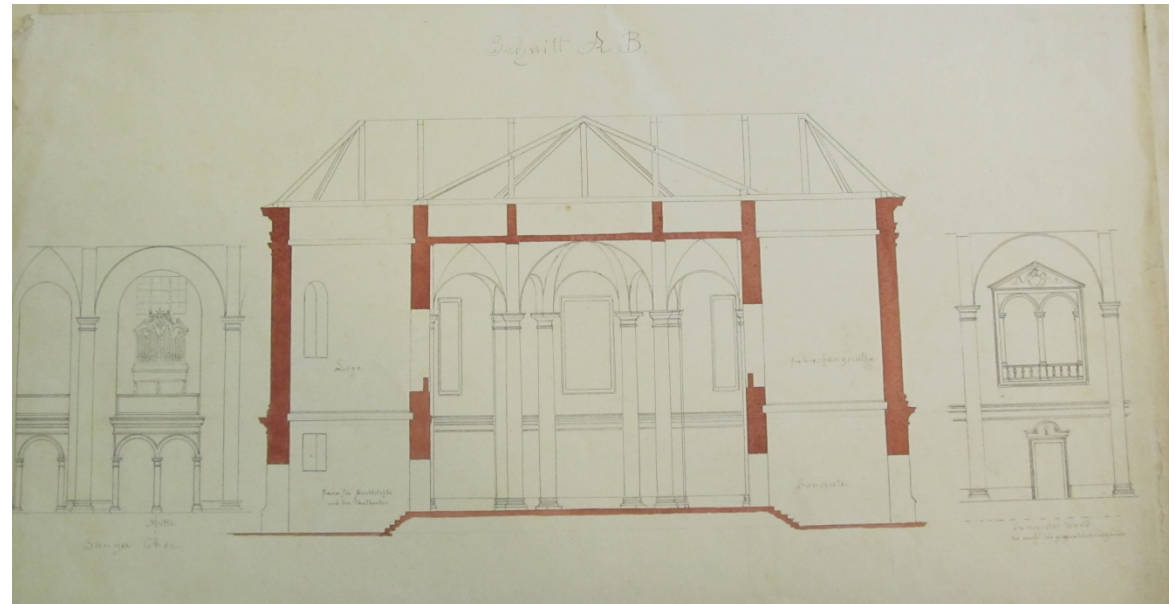
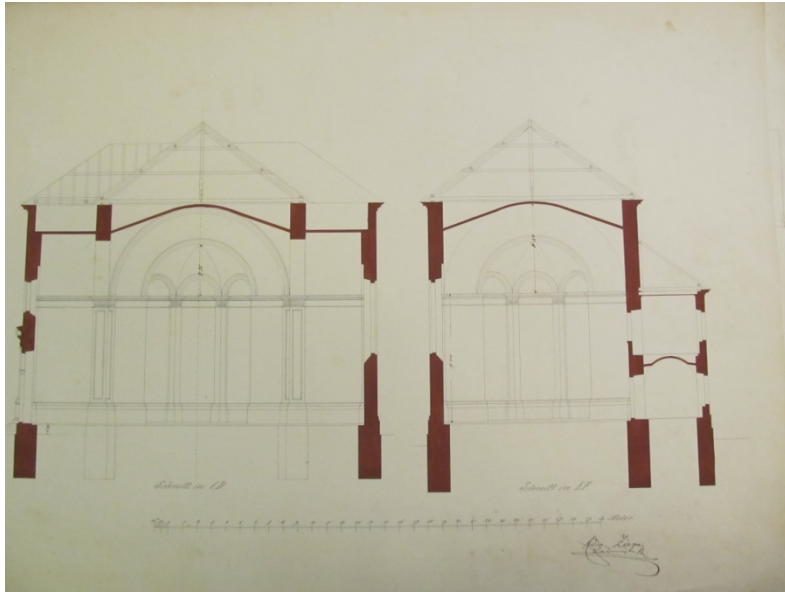
33. Vrchlabí, Eduard Zirm, kostel sv. Vavřince, nedatováno, varianta 2 – jednolodní kostel s polygonálním závěrem, půdorys.



34. Vrchlabí, Eduard Zirm, kostel sv. Vavřince, nedatováno, varianta 3, půdorys.



35. Vrchlabí, Eduard Zirm, kostel sv. Vavřince, nedatováno, varianta 1, pohled západní, výseč podélného řezu.

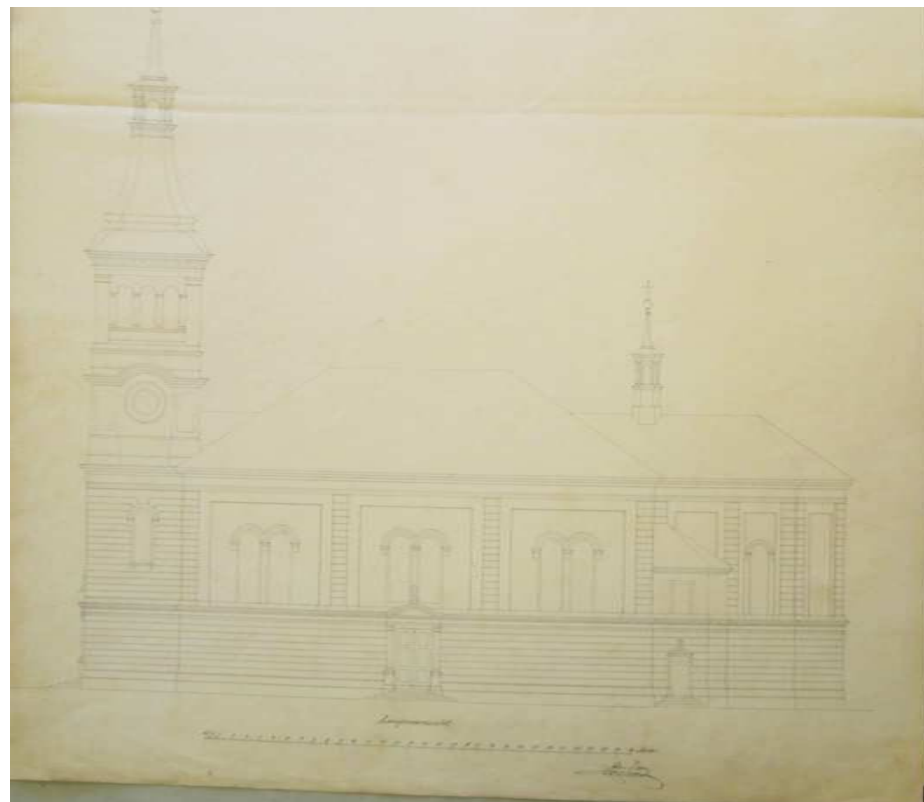


36. Vrchlabí, Eduard Zirm kostel sv. Vavřince, nedatováno, varianta 1 – řezy příčné.

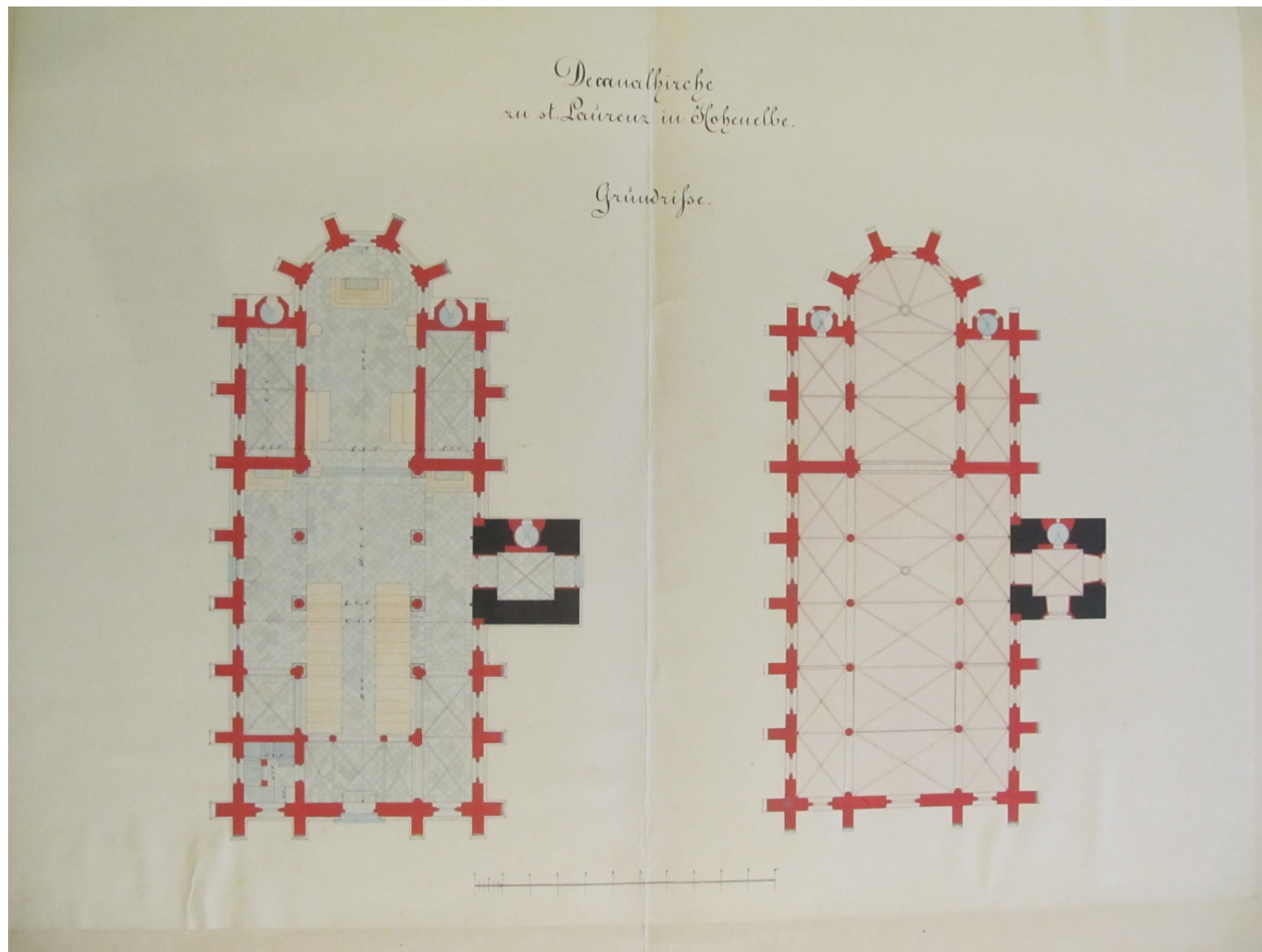
37. Vrchlabí, Eduard Zirm, kostel sv. Vavřince, nedatováno, varianta 3 – řez příčný transeptem.



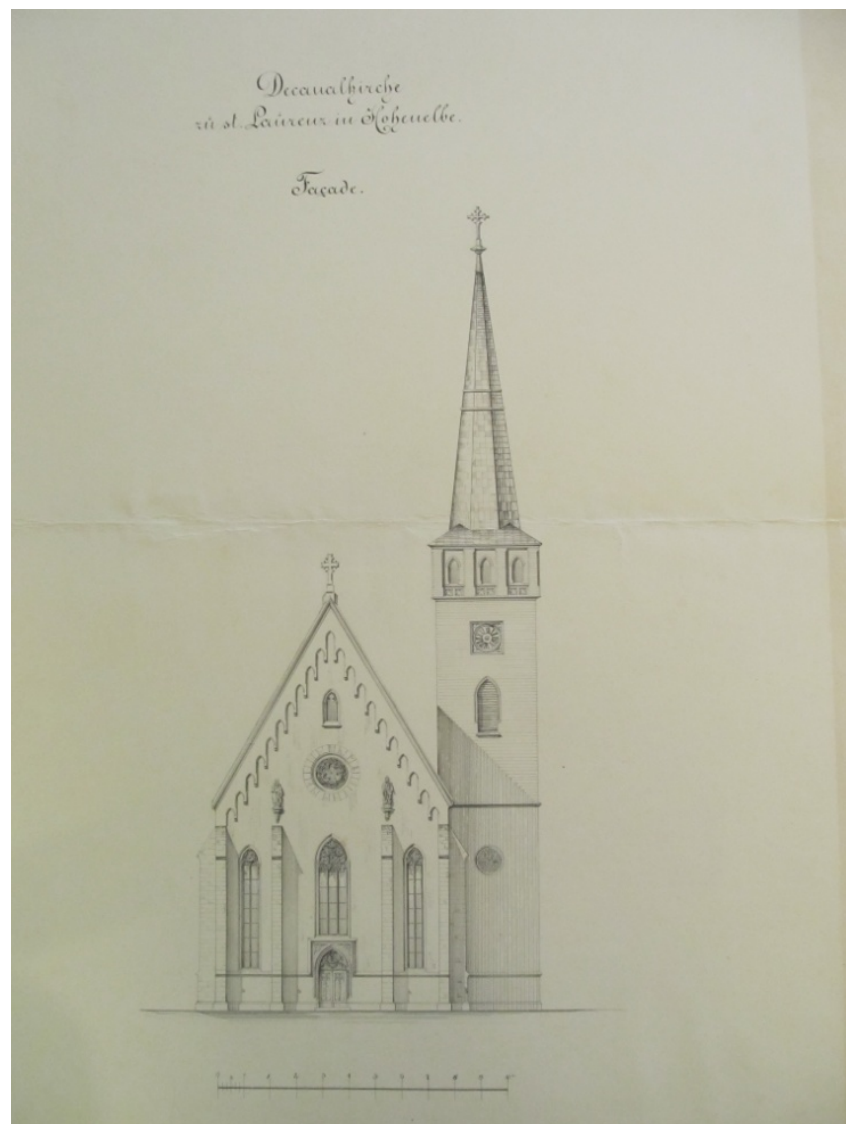
38. Vrchlabí, Eduard Zirm, kostel sv. Vavřince, nedatováno, varianta 1 – pohled severní.



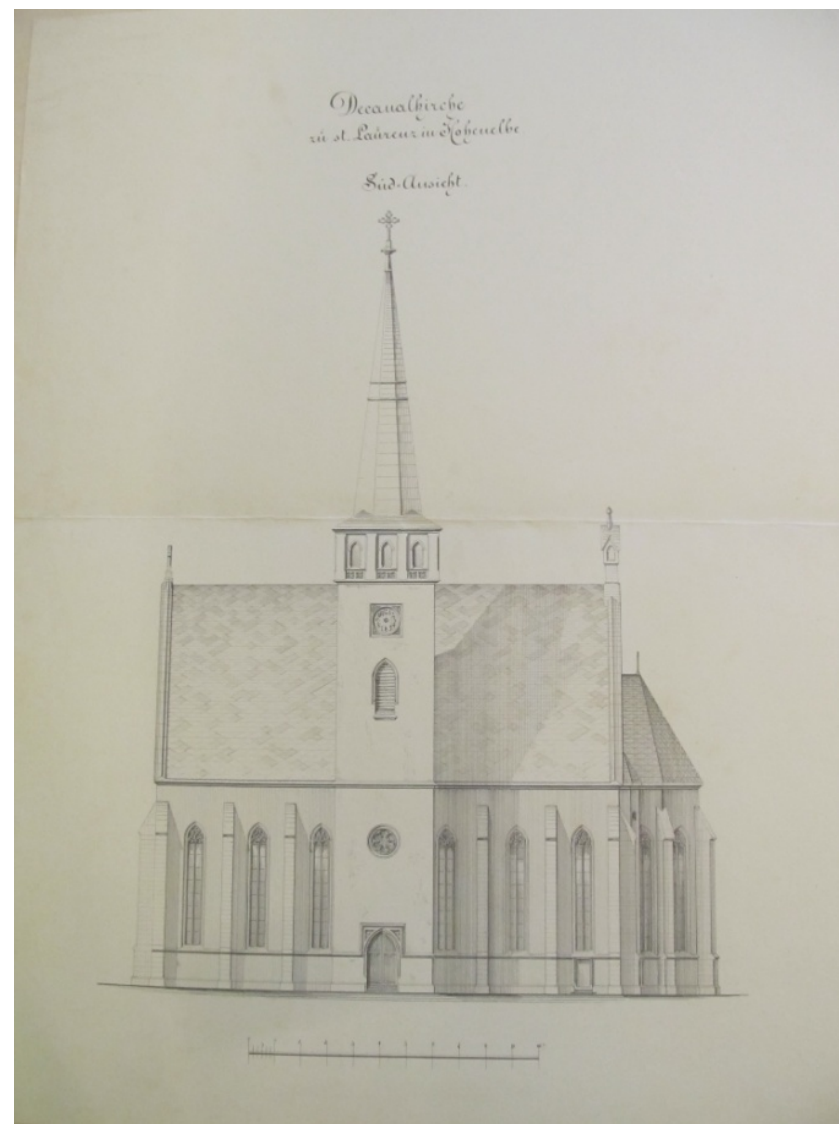
39. Vrchlabí, Eduard Zirm, kostel sv. Vavřince, nedatováno, varianta 2 – pohled jižní.



40. Vrchlabí, Eduard Zirm, kostel sv. Vavřince, nedatováno, varianta 2 – pohled jižní.



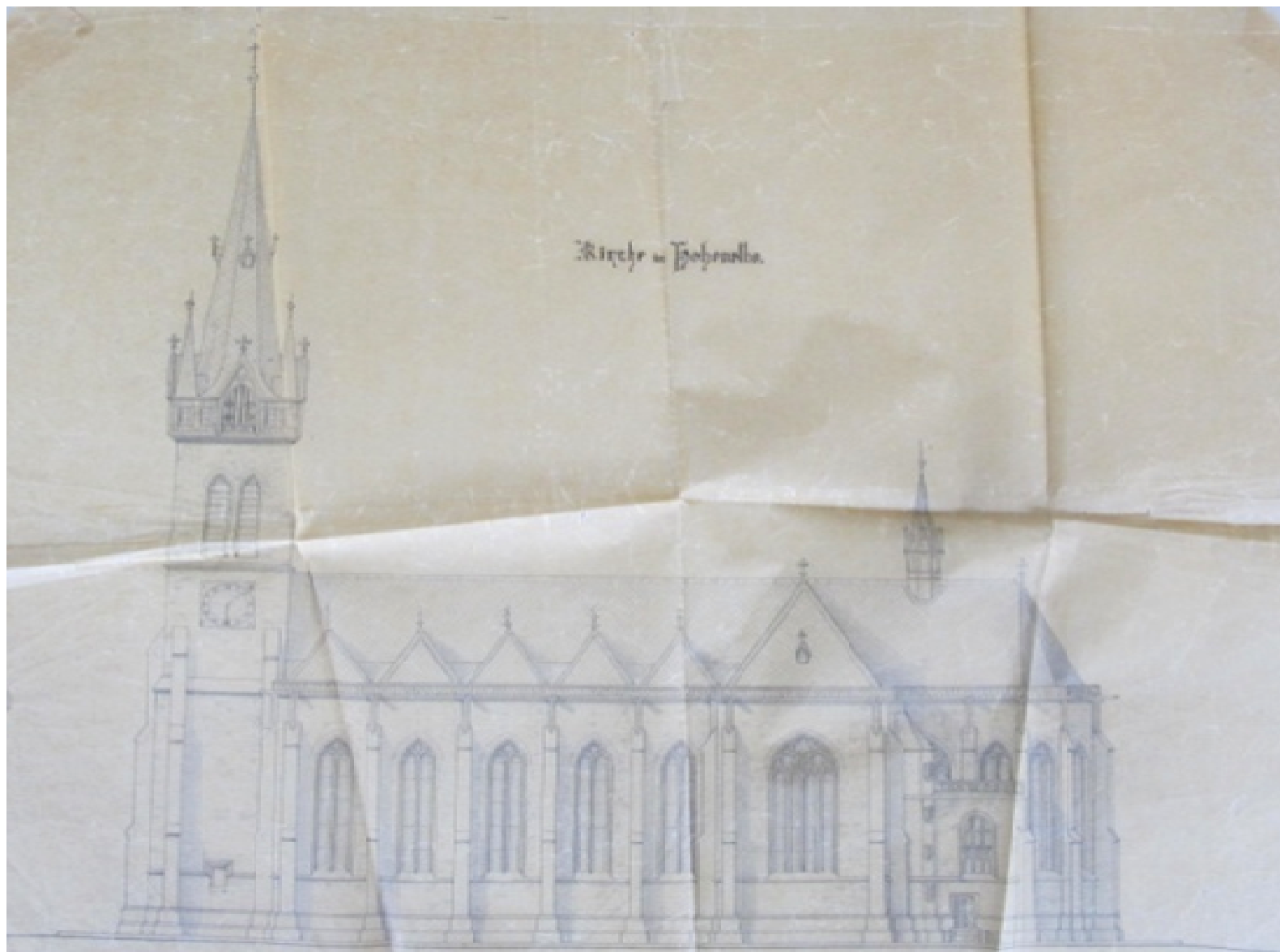
41. Vrchlabí, Josef Kavan, kostel sv. Vavřince, 3/3 19. století, návrh kostela, západní průčelí.



42. Vrchlabí, Josef Kavan, kostel sv. Vavřince, 3/3 19. století, návrh kostela, jižní průčelí.



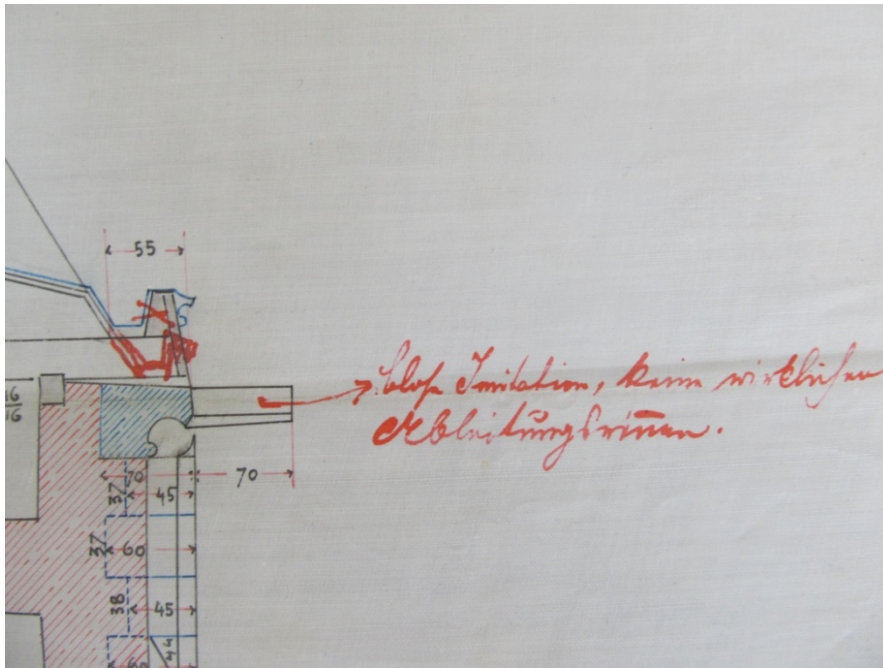
43. Vrchlabí, Stephan Tragl, kostel sv. Vavřince, 1886–1889, návrh kostela, pohled jižní, únor 1883.



44. Vrchlabí, Stephan Tragl, kostel sv. Vavřince, 1886–1889, návrh kostela, pohled jižní, nedatováno.



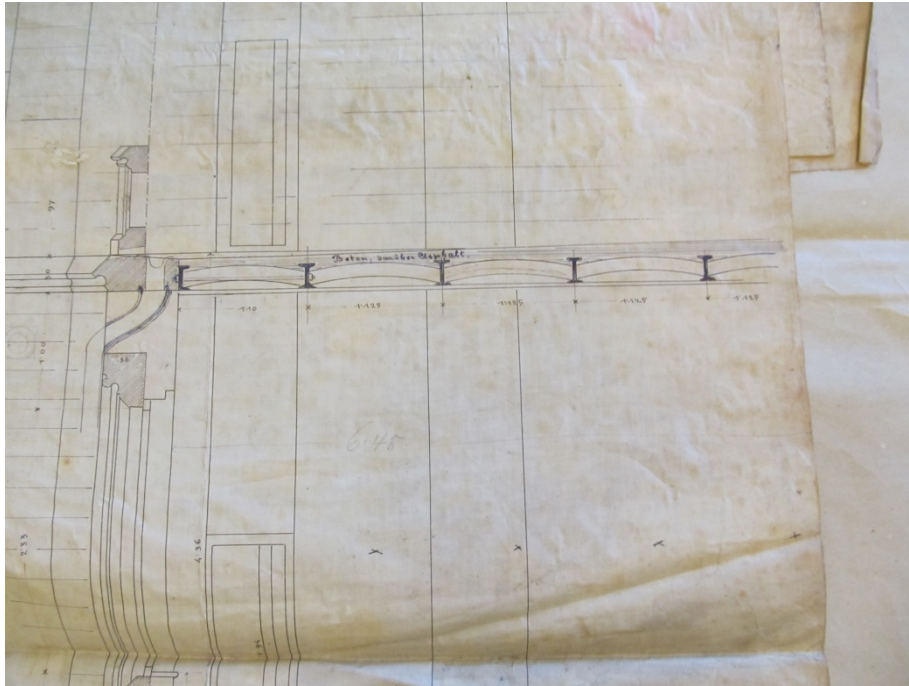
45. Vrchlabí, Stephan Tragl, kostel sv. Vavřince, 1886–1889, návrh kostela, pohled jižní, výřez východní části, nedatováno.



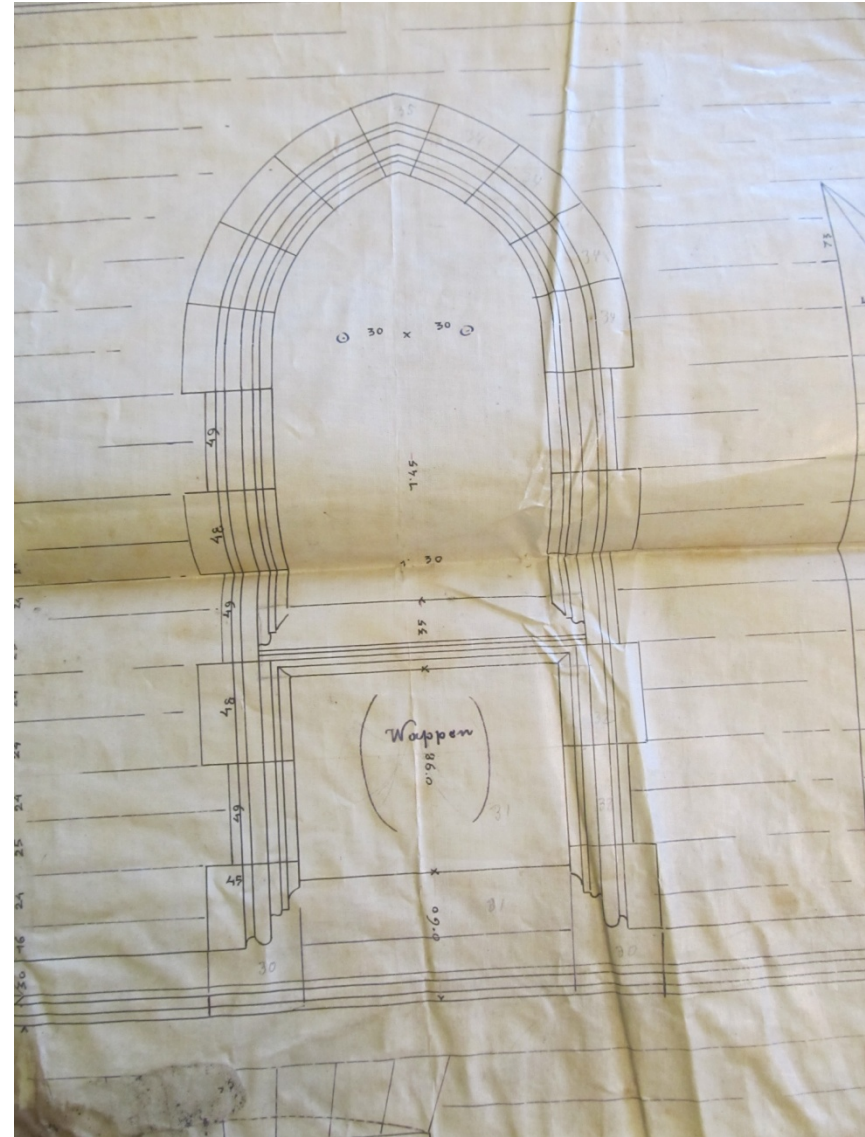
46. Vrchlabí, Stephan Tragl, kostel sv. Vavřince, 1886–1889, návrh kostela 1886, řez příčný, detail sakristie.



47. Vrchlabí, kostel sv. Vavřince, 1886–1889, oprava římsko katolického kostela ve 30. letech 19. století, pohled na okapovou hranu jižní střechy.



48. Vrchlabí, Stephan Tragl, kostel sv. Vavřince, 1886–1889, návrh kostela 1886, řez příčný, detail sakristie.



49. Vrchlabí, Stephan Tragl, kostel sv. Vavřince, 1886–1889, návrh kostela 1886, pohled na jižní fasádu sakristie, detail



50. **Cheb**, neznámý autor, kostel sv. Michala, 1270, pohled od východu.



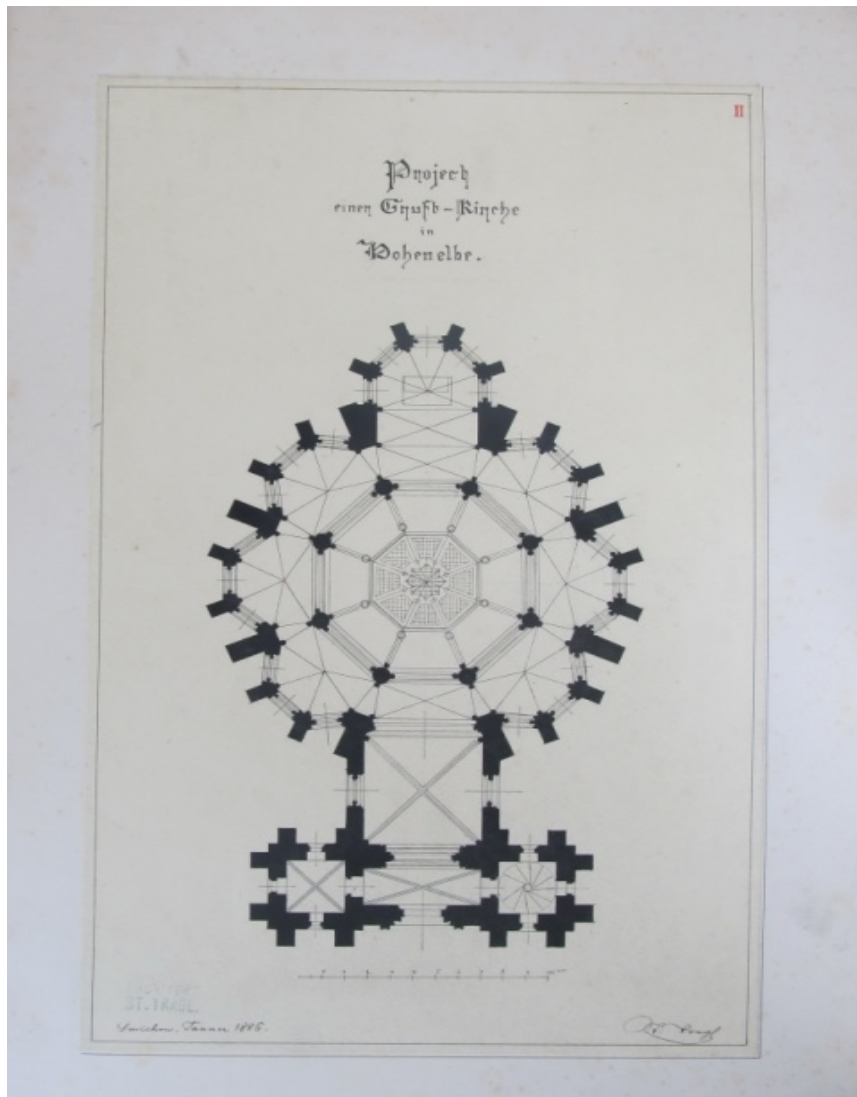
51. **Děčín**, Friedrich von Schmidt, kostel sv. Jana Nepomuckého, 1868–1872 pohled od jihozápadu.



52. Vrchlábí, Stephan Tragl, pohřební kaple Czernin-Morzinů, 1891, varianta prvního návrhu na pohřební kapli, půdorys, 1886.



53. Vrchlábí, Stephan Tragl, pohřební kaple Czernin-Morzinů, 1891, varianta prvního návrhu na pohřební kapli, pohled boční, 1886.



54. Vrchlábí, Stephan Tragl, pohřební kaple Czernin-Morzinů, 1891, varianta prvního návrhu na pohřební kapli rozšířený o věnec kaplí a západní dvojvěží, půdorys, 1886.



55. Vrchlábí, Stephan Tragl, pohřební kaple Czernin-Morzinů, 1891, varianta prvního návrhu na pohřební kapli rozšířený o věnec kaplí a západní dvojvěží, pohled boční, 1886.



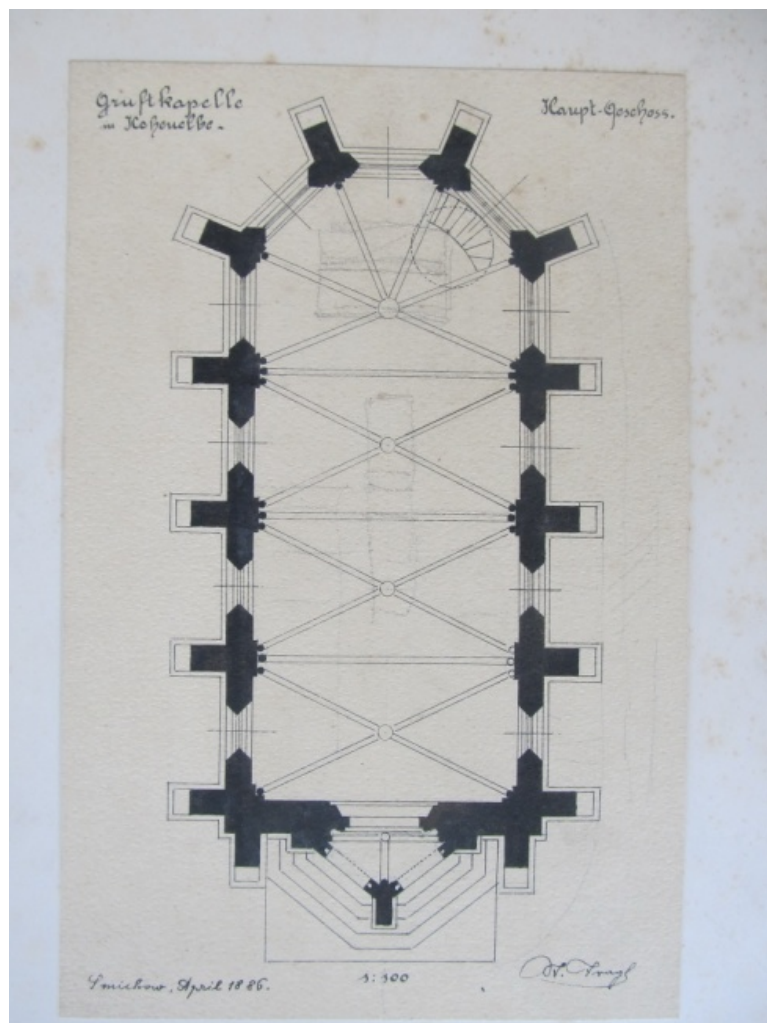
56. Vrchlabí, Stephan Tragl, pohřební kaple Czernin-Morzinů, 1891, varianta prvního návrhu na pohřební kapli rozšířený o věnec kaplí a západní dvojvěží, 1886, pohled čelní.



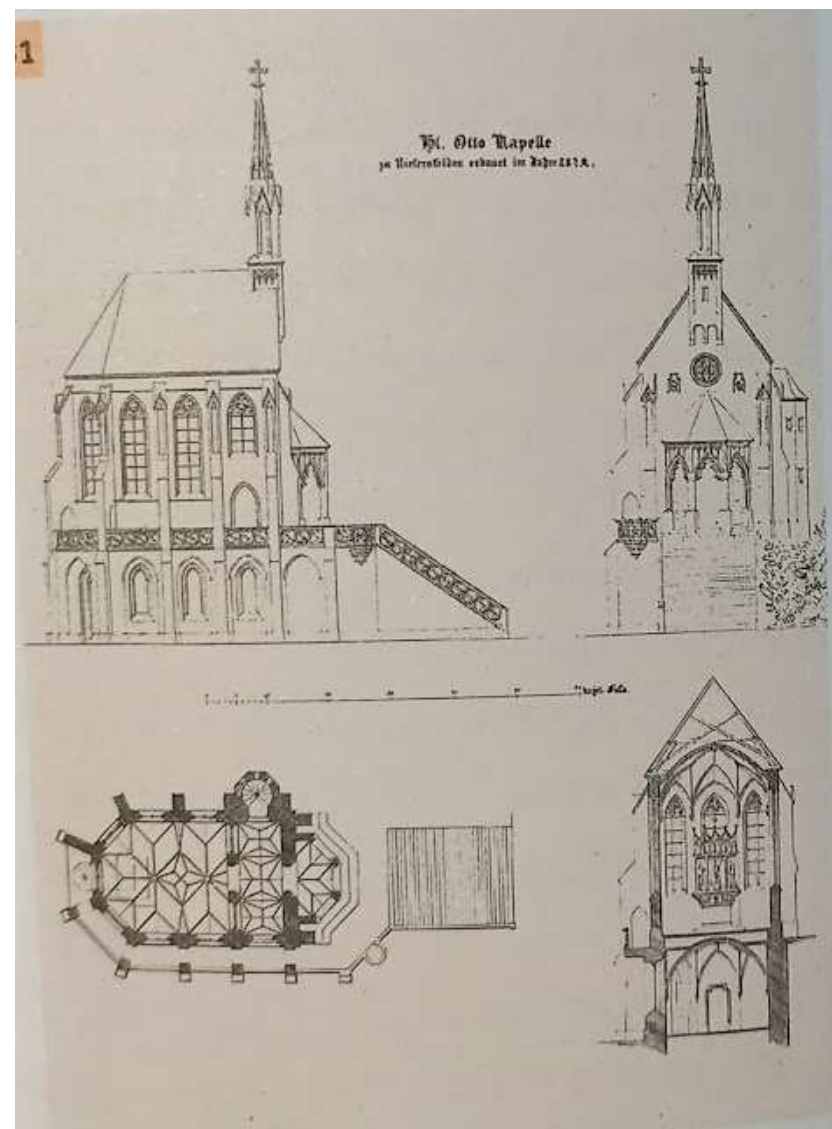
57. Vídeň, Friedrich von Schmidt, kostel Panny Marie Vítězné, 1859–1875, pohled od západu.



58. Domanín, Damasus Deworetzky, Friedrich von Schmidt, hrobka Schwarzenberků, 1874.



59. Vrchlabí, Stephan Tragl, pohřební kaple Czernin-Morzinů, 1891, druhý návrh na pohřební kapli, 1886, půdorys.



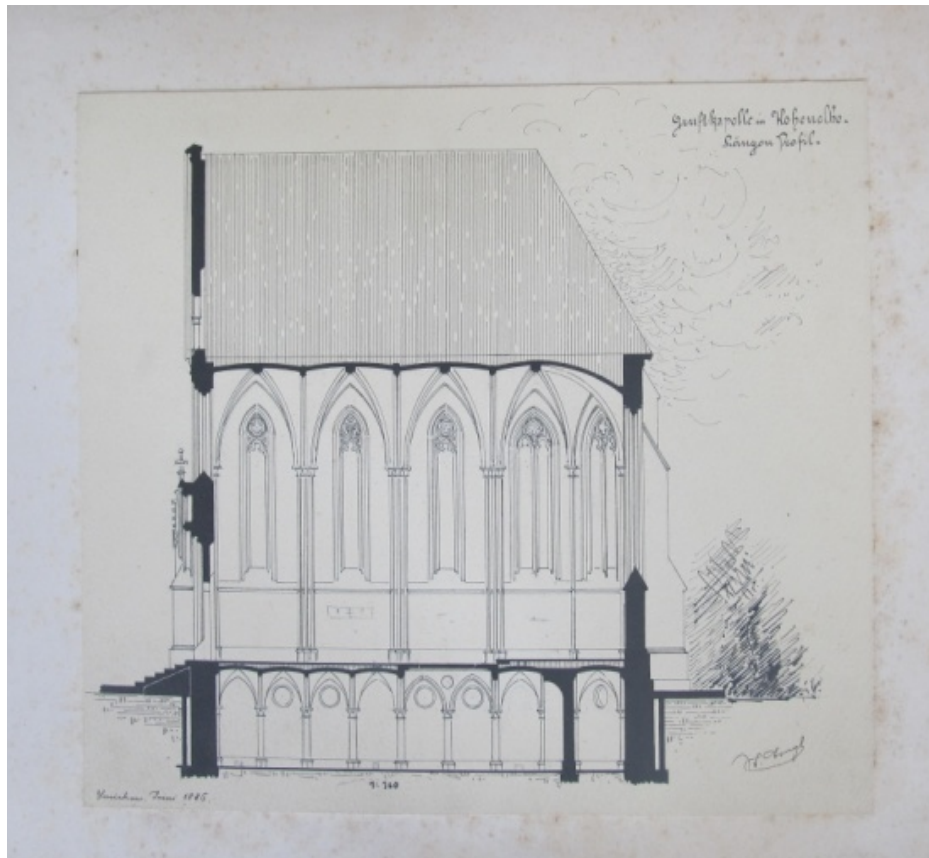
60. Kiefersfelden, Joseph Daniel Ohlmüller, pamětní kaple řeckého krále Oty, 1834..



61. Vrchlabí, Stephan Tragl, pohřební kaple Czernin-Morzinů, 1891, druhý návrh na pohřební kapli, 1886, pohled boční.



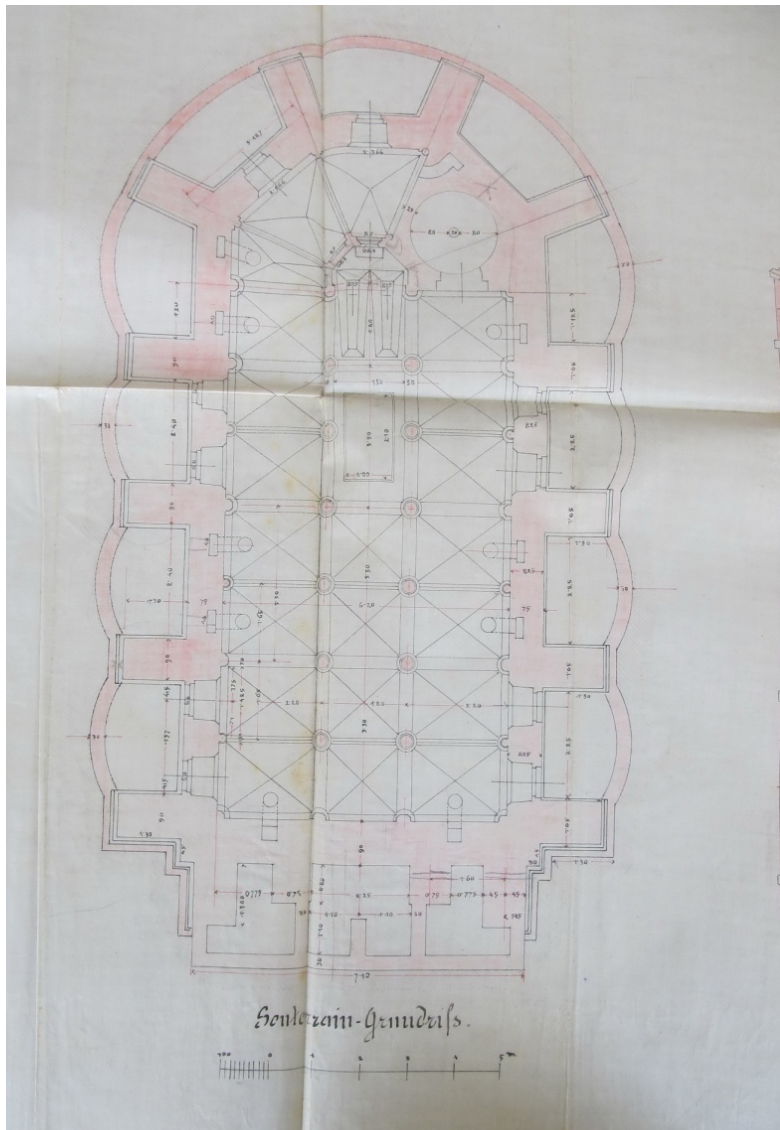
62. Vrchlabí, Stephan Tragl, pohřební kaple Czernin-Morzinů, 1891, druhý návrh na pohřební kapli, 1886, pohled čelní.



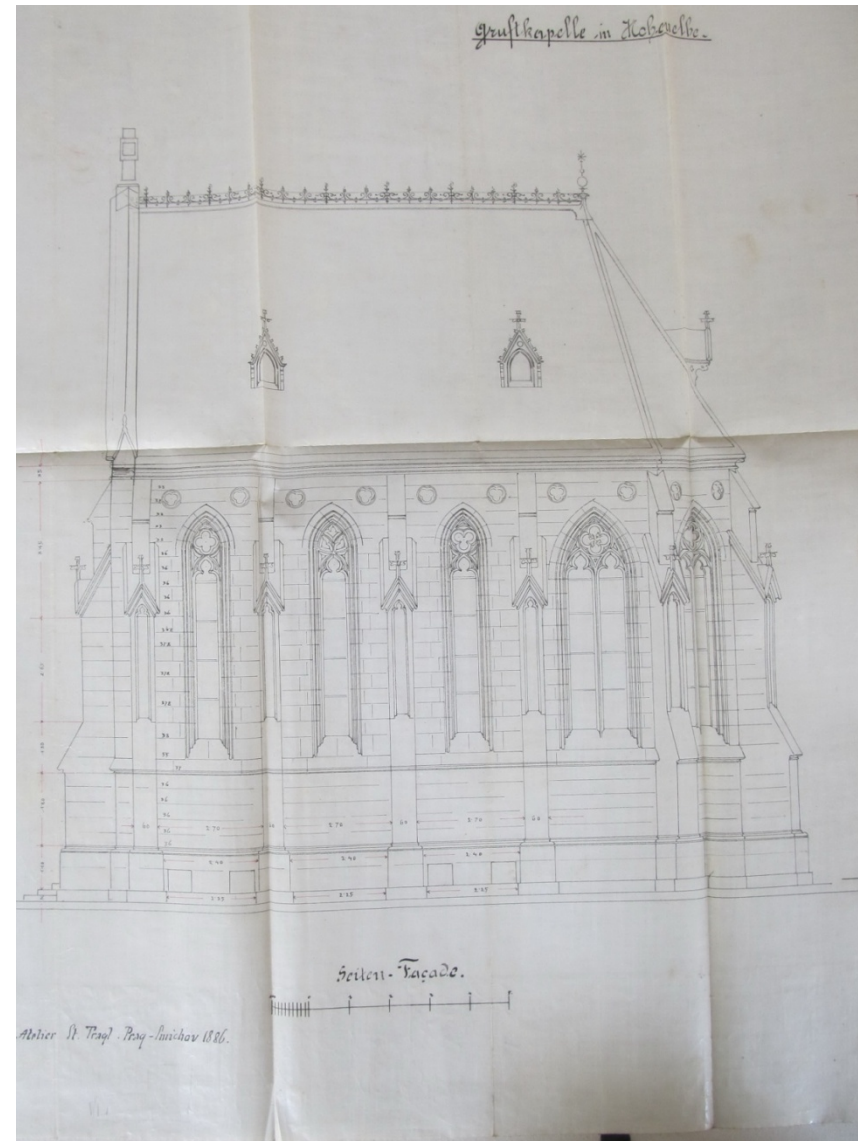
63 Vrclabí, Stephan Tragl, pohřební kaple Czernin-Morzinů, 1891 druhý návrh na pohřební kapli, 1886, řez podélný.



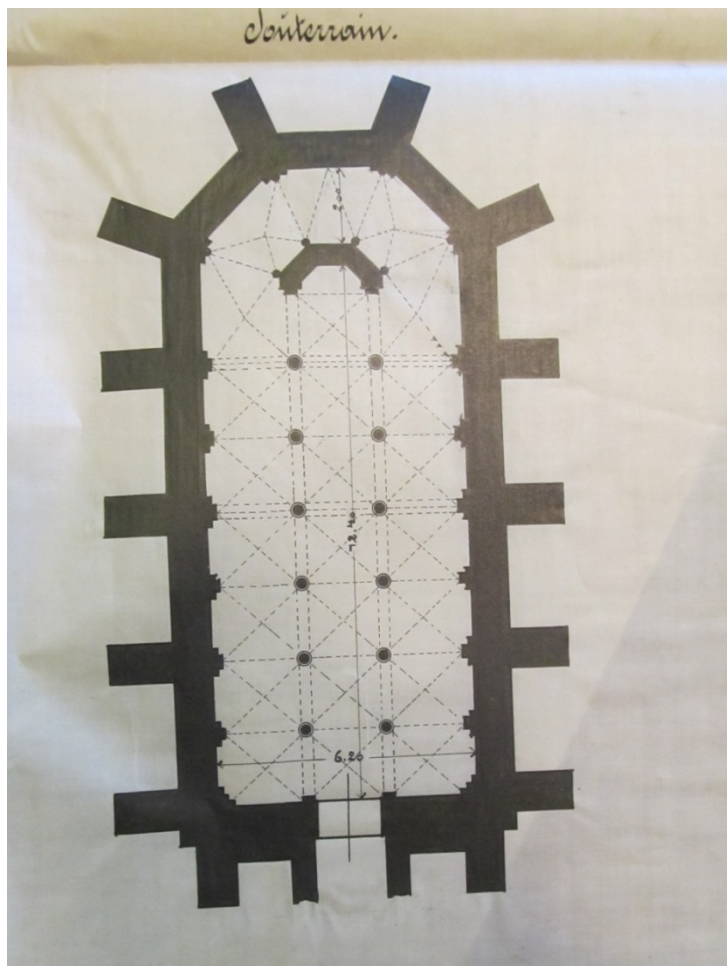
64. Vrclabí, Stephan Tragl, pohřební kaple Czernin-Morzinů, 1891, druhý návrh na pohřební kapli, 1886, řez příčný.



65. Vrchlabí, Stephan Tragl, pohřební kaple Czernin-Morzinů, 1891, prováděcí projekt na pohřební kapli, 1886, půdorys suterénu.



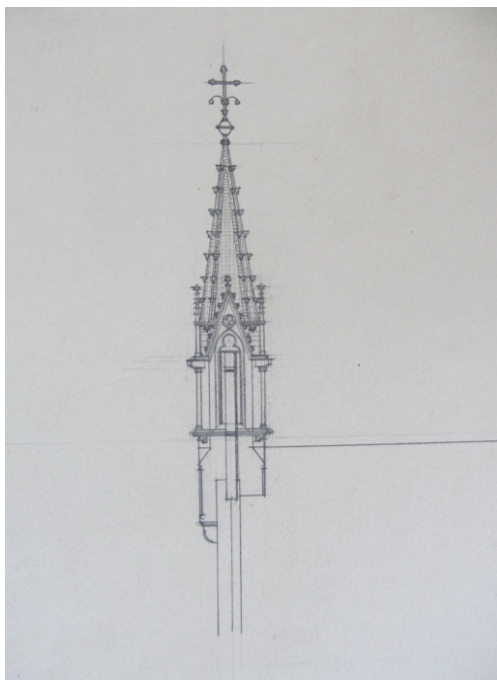
66. Vrchlabí, Stephan Tragl, pohřební kaple Czernin-Morzinů, 1891, prováděcí projekt na pohřební kapli, 1886, pohled boční.



67. Vrchlabí, Stephan Tragl, pohřební kaple Czernin-Morzinů, 1891, zaměření z roku 1907, půdorys suterénu.



68. Vrchlabí, Stephan Tragl, pohřební kaple Czernin-Morzinů, 1891. Krkonošské muzeum ve Vrchlabí, sbírka fotografií, snímek průčelí při slavnosti svěcení 20. října 1891 biskupem Dr. Joh. Haisem.



69. Vrchlabí, Stephan Tragl, pohřební kaple Czernin-Morzinů, 1891, dodatečný návrh sanktusníku ve štítu kaple, nedatováno.



70. Vrchlabí, Stephan Tragl, pohřební kaple Czernin-Morzinů, 1891, zaměření z roku 1907, pohled boční.



71. Vrchlabí, Stephan Tragl, pohřební kaple Czernin-Morzinů, 1891, pohled od jihovýchodu.



72. Kyselka, neznámý autor, kaple sv. Anny, 1884, pohled čelní.