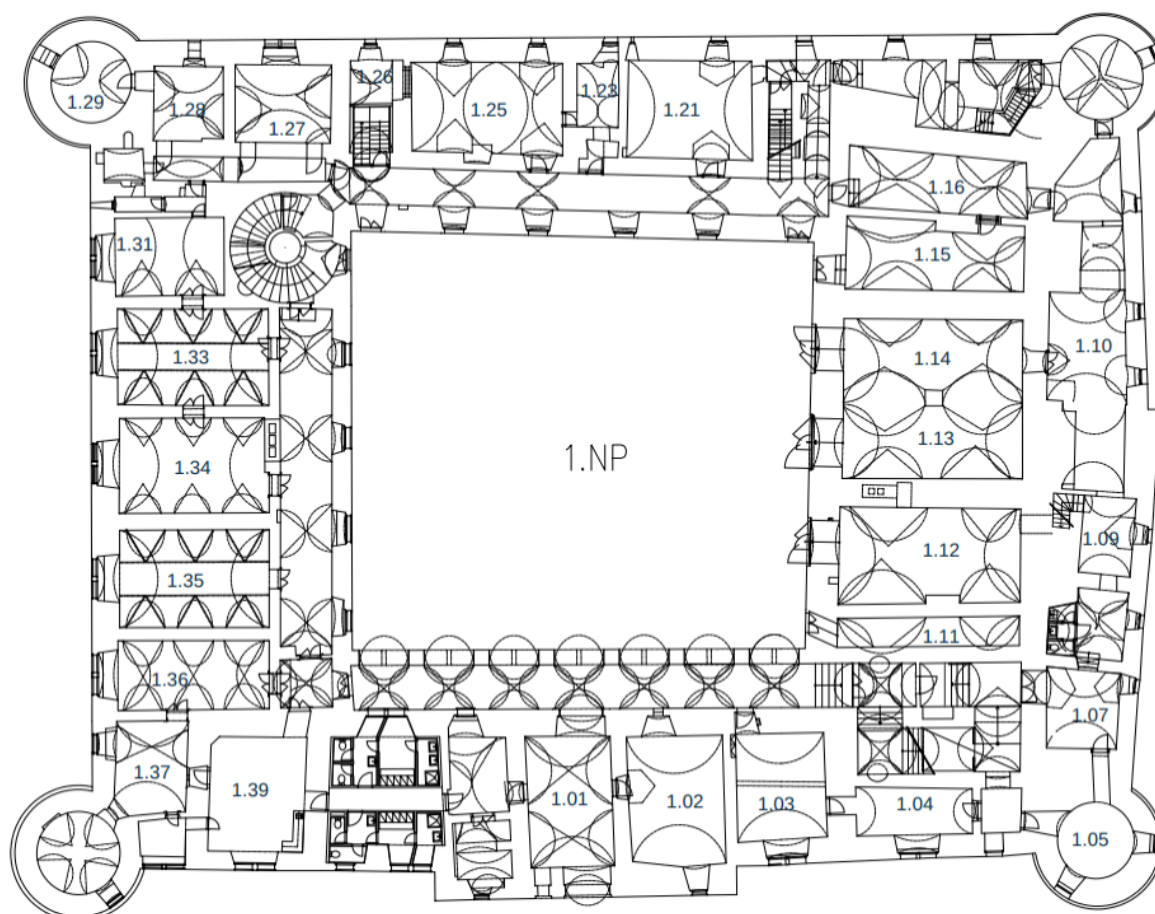
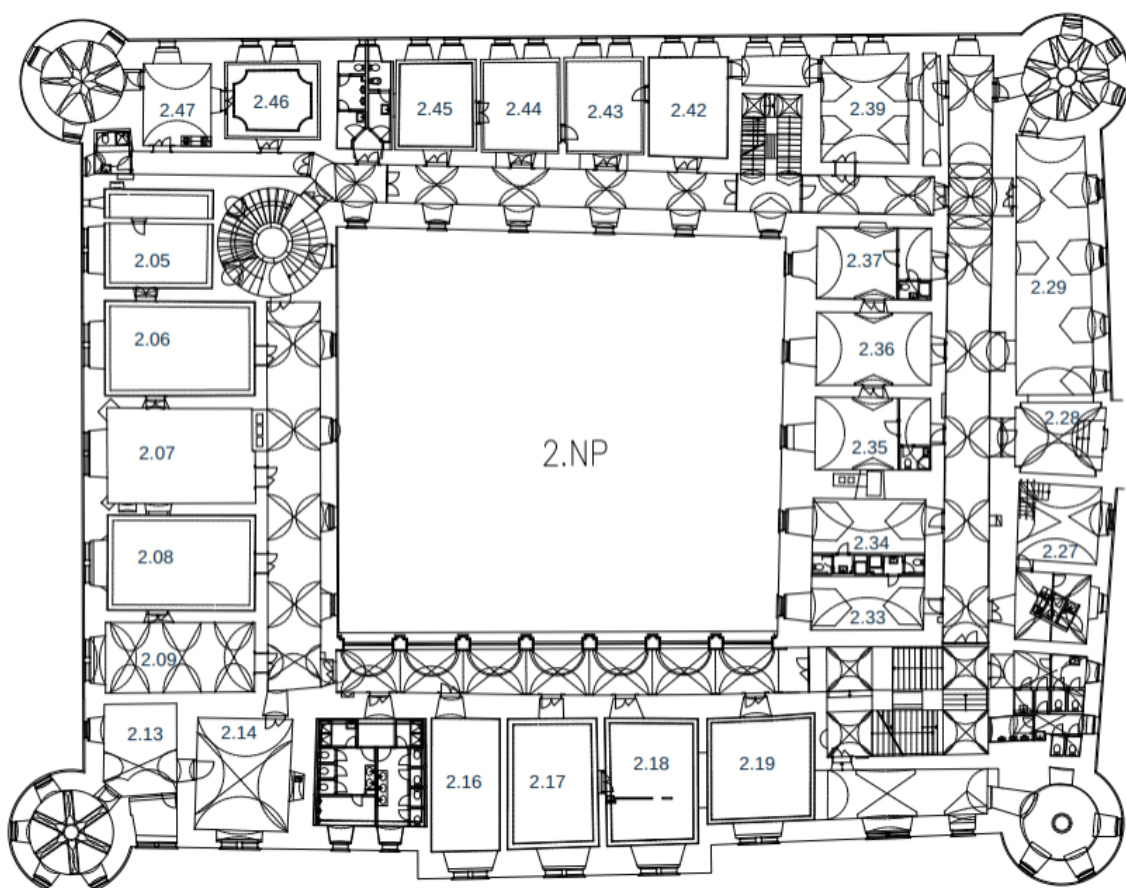


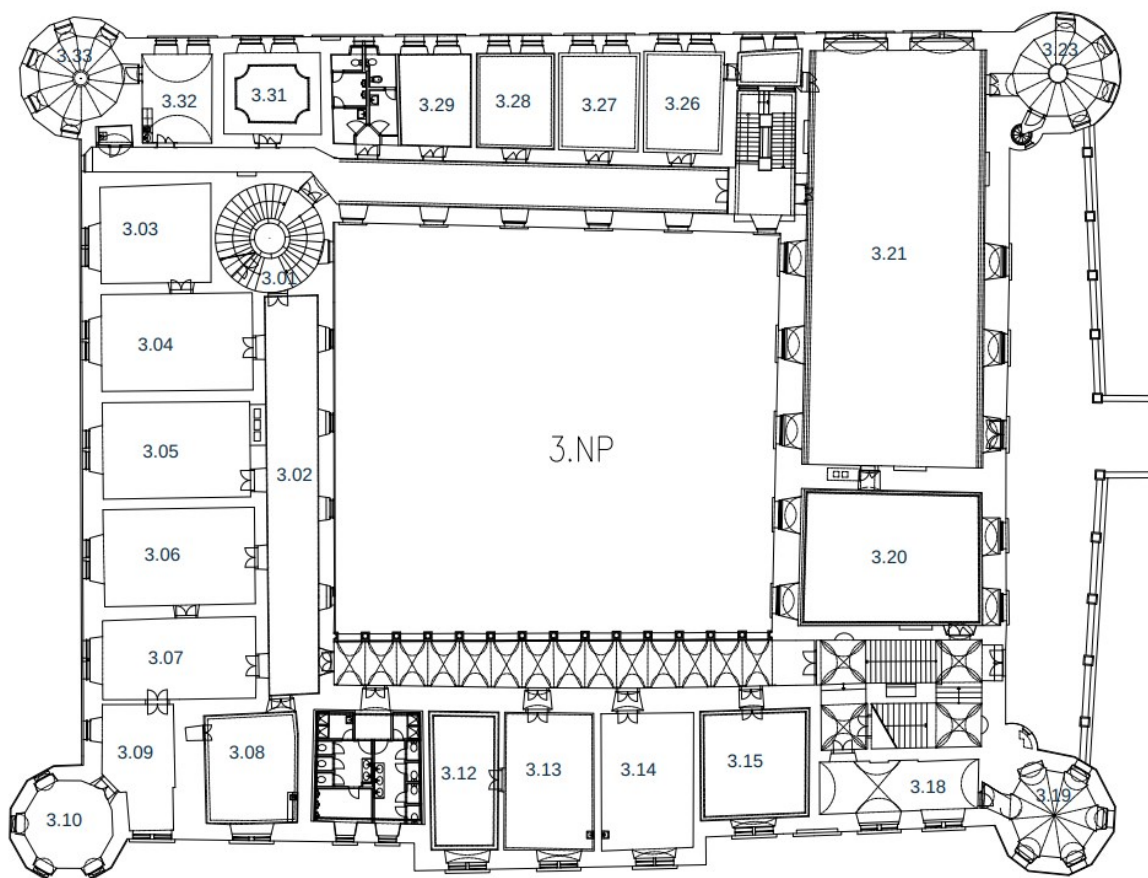
# Přílohy



1. Plán půdorysu prvního nadzemního podlaží zámku (přízemí) s očíslovanými místnostmi, publikováno a upraveno za souhlasu Lesů ČZU.



2. Plán půdorysu druhého nadzemního podlaží zámku (první patro) s očíslovanými místnostmi, publikováno a upraveno za souhlasu Lesů ČZU.



3. Plán půdorysu třetího nadzemního podlaží zámku (druhé patro) s očíslovanými místnostmi, publikováno a upraveno za souhlasu Lesů ČZU.



4. Pohled na předzámčí, Zámek Kostelec nad Černými lesy.



5. Celkový letecký pohled na zámek Kostelec nad Černými lesy.



6. Letecký pohled na zámeckou kapli sv. Vojtěcha.



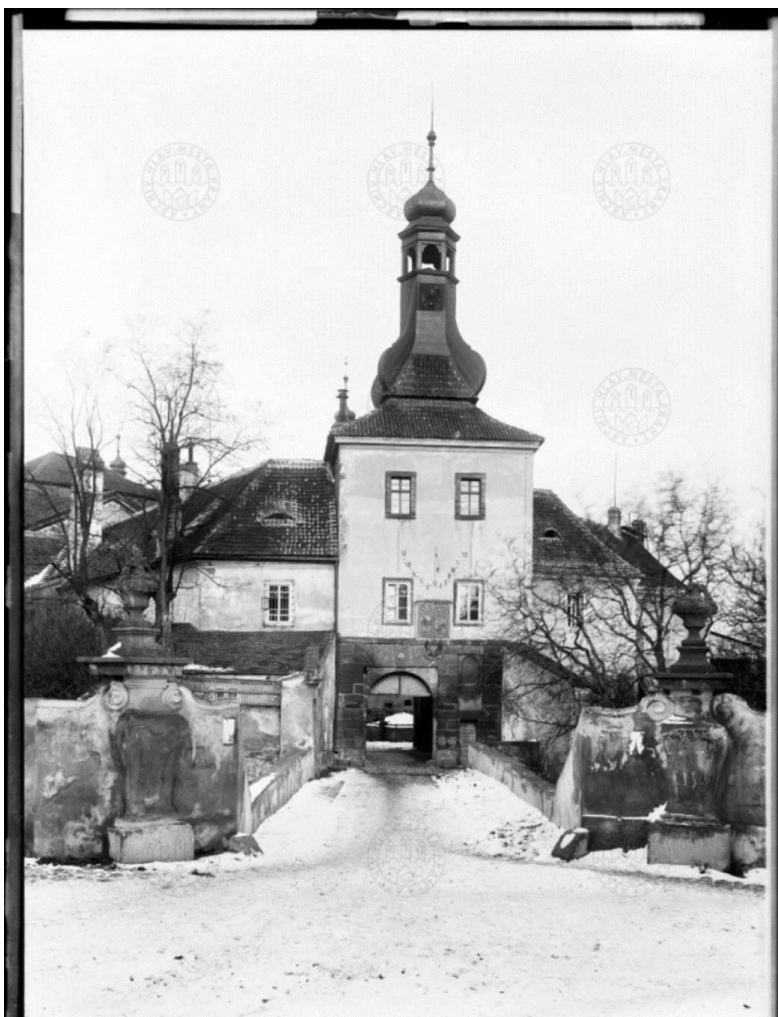
7. Druhé nádvoří zámku Kostelec nad Černými lesy, pohled na arkády jižního křídla ze severu



8. Pohled na zámek Kostelec nad Černými lesy, počátek 20. století. Viditelná je stanová střecha kaple a zakrytí propojovacího mostu sedlovou střechou.



9. Zámek Kostelec nad Černými lesy, konec 19. století.



10. Pohled na předzámčí se zdobnými vázami, konec 19. století.



11. Předzámčí bez sgrafitové omítky, pohled k věži, 20.-30. léta 20. století.





Kostelec n/ Čer. Lesy. - Předhradí v zámku p. Smiřických.

12. Předzámčí bez sgrafitové omítky, pohled k zámku, 20.-30. léta 20. století.



13. Pohled na zadržané arkády jižního křídla, konec 19. století.



14. Zámek Kostelec nad Černými lesy s iluzivními malbami arkád na fasádě severního a východního křídla zámku.



15. Velký rytířský sál, 30. léta 20. století.



**16. Dva fragmenty původní kuželkové balustrády z červeného nučického pískovce na zámecké terase, dnes uloženy v interiéru zámku Kostelec nad Černými lesy.**



**17. Restaurovaný fragment renesanční malby na zámeckých krovech zachovaný díky snižování podhledů druhého patra jižního křídla.**



18. Zámecké krovy, západní křídlo s renesančními trámy.



19. Zámecká kaple sv. Vojtěcha před rekonstrukcí, počátek 80. let 20. století.



20. Interiér zámecké kaple sv. Vojtěcha (pohled k oltáři), počátek 80. let 20. století.





21. Interiér zámecké kaple sv. Vojtěcha (pohled k oratořím). Zachyceny jsou i novogotické varhany, počátek 80. let 20. století.



22. Interiér zámecké kaple sv. Vojtěcha, pohled z kúru (tribuny).



23. Boční oltář Narození páně s Jaroslavem a Kateřinou Smiřickými, dnes na epištolní straně (v inventářích uváděn na straně evangelní).



24. Boční oltář Poslední večeře Páně, dnes na evangelní straně (v inventářích uváděn na straně epištolní).



25. Hlavní renesanční oltář s cenou dřevorezbou Kladení Krista do hrobu.



**26. Renesanční chórové lavice**



**27. Renesanční kazatelna**



28. **Křížová hřebínková klenba** s malbami ovoce a vavřínovými větvickami, propojovací most zámku a zámecké kaple sv. Vojtěcha.



29. **Renesanční táflovaný strop, panská oratoř v kapli.**



30. **Sochy čtyř evangelistů - sv. Lukáše, Jana, Matouše a Marka z původního renesančního oltáře.**





31. Barokní socha sv. Josefa ze zámecké kaple sv. Vojtěcha, Regionální muzeum Kolín.



32. Barokní socha sv. Jana Nepomuckého ze zámecké kaple sv. Vojtěcha, Regionální muzeum Kolín.



33. Barokní socha sv. Šebestiána ze zámecké kaple sv. Vojtěcha, Regionální muzeum Kolín.



34. **Busta sv. Zikmunda** ze zámecké kaple sv. Vojtěcha, Regionální muzeum Kolín.



35. **Chrlič z měděného plechu ve tvaru dračí hlavy** z druhého nádvoří zámku, Regionální muzeum Kolín.



36. Reprodukce obrazu sv. Gotharda ze zámecké kaple, apartmánová chodba zámku Kostelec nad Černými lesy (originál v Depozitáři NPÚ v Kutné Hoře).



37. **Reprodukce obrazu sv. Prokopa** ze zámecké kaple, apartmánová chodba zámku Kostelec nad Černými lesy (originál v Depozitáři NPÚ v Kutné Hoře).



38. Reprodukce obrazu sv. Karla Boromejského ze zámecké kaple, apartmánová chodba zámku Kostelec nad Černými lesy (originál v Depozitáři NPÚ v Kutné Hoře).



39. **Reprodukce obrazu sv. Vojtěcha** ze zámecké kaple, apartmánová chodba zámku Kostelec nad Černými lesy (originál v Depozitáři NPÚ v Kutné Hoře).



# Seznam příloh

1. Plán půdorysu prvního nadzemního podlaží zámku (přízemí) s očíslovanými místnostmi, Zdroj: poznámkami upravená stavební dokumentace ve vlastnictví Lesů ČZU
2. Plán půdorysu druhého nadzemního podlaží zámku (první patro) s očíslovanými místnostmi, Zdroj: poznámkami upravená stavební dokumentace ve vlastnictví Lesů ČZU
3. Plán půdorysu třetího nadzemního podlaží zámku (druhé patro) s očíslovanými místnostmi, Zdroj: poznámkami upravená stavební dokumentace ve vlastnictví Lesů ČZU
4. Pohled na předzámčí, Zámek Kostelec nad Černými lesy. Zdroj: [https://cs.wikipedia.org/wiki/Kostelec\\_nad\\_%C4%8Cern%C3%BDmi\\_lesy\\_%28z%C3%A1mek%29#/media/Soubor:Z%C3%A1mek\\_Kostelec\\_nad\\_%C4%8Cern%C3%BDmi\\_lesy\\_02.JPG](https://cs.wikipedia.org/wiki/Kostelec_nad_%C4%8Cern%C3%BDmi_lesy_%28z%C3%A1mek%29#/media/Soubor:Z%C3%A1mek_Kostelec_nad_%C4%8Cern%C3%BDmi_lesy_02.JPG) (vyhledáno 17. 3. 2024)
5. Celkový letecký pohled na zámek Kostelec nad Černými lesy. Zdroj: <https://www.cestyapamatky.cz/kolinsko/kostelec-nad-cernymi-lesy/zamek> (vyhledáno 17. 3. 2024)
6. Letecký pohled na zámeckou kapli sv. Vojtěcha. Zdroj: <https://www.cestyapamatky.cz/kolinsko/kostelec-nad-cernymi-lesy/zamek> (vyhledáno 17. 3. 2024)
7. Druhé nádvoří zámku Kostelec nad Černými lesy, pohled na arkády jižního křídla ze severu. Zdroj: [https://cs.wikipedia.org/wiki/Kostelec\\_nad\\_%C4%8Cern%C3%BDmi\\_lesy\\_%28z%C3%A1mek%29#/media/Soubor:Z%C3%A1mek\\_\(Kostelec\\_nad\\_%C4%8Cern%C3%BDmi\\_lesy\),\\_jedna\\_z\\_venkovn%C3%ADch\\_fas%C3%A1d\\_z%C3%A1mku.JPG](https://cs.wikipedia.org/wiki/Kostelec_nad_%C4%8Cern%C3%BDmi_lesy_%28z%C3%A1mek%29#/media/Soubor:Z%C3%A1mek_(Kostelec_nad_%C4%8Cern%C3%BDmi_lesy),_jedna_z_venkovn%C3%ADch_fas%C3%A1d_z%C3%A1mku.JPG) (vyhledáno 17. 3. 2024)
8. Pohled na zámek Kostelec nad Černými lesy, počátek 20. století. Viditelná je stanová střecha kaple a zakrytí propojovacího mostu sedlovou střechou. Zdroj: *Národní archiv Praha; Státní památková správa; 30 PAM Místa - Kostelec nad Černými lesy (karton 620).*
9. Zámek Kostelec nad Černými lesy, konec 19. století. Zdroj: *Archiv HMP, Eckert - Celkový pohled na zámek v Kostelci nad Černými lesy, sign. VIII 1491.* Dostupné také z: [https://katalog.ahmp.cz/pragapublica/VysledekBean.action?show=&\\_sourcePage=IVeMd\\_D8GY9TGfEbPq8DSxvB0-eKdxs1BoN8ef7r\\_cd5dvNte\\_uR\\_48D9Sfu9m5g4HpIyRFw4dVJw3HTbitwttFZN\\_NbASOlRfWr\\_MjNhwg%3D&rowPg=2](https://katalog.ahmp.cz/pragapublica/VysledekBean.action?show=&_sourcePage=IVeMd_D8GY9TGfEbPq8DSxvB0-eKdxs1BoN8ef7r_cd5dvNte_uR_48D9Sfu9m5g4HpIyRFw4dVJw3HTbitwttFZN_NbASOlRfWr_MjNhwg%3D&rowPg=2). (vyhledáno 17. 3. 2024)

10. Pohled na předzámčí se zdobnými vázami, 20.-30. léta 20. století. Zdroj: *Národní archiv Praha; Státní památková správa; 30 PAM Místa - Kostelec nad Černými lesy (karton 620)*.
11. Předzámčí bez sgrafitové omítky, 20.-30. léta 20. století. Zdroj: *Národní archiv Praha; Státní památková správa; 30 PAM Místa - Kostelec nad Černými lesy (karton 620)*.
12. Předzámčí bez sgrafitové omítky, pohled k zámku, 20.-30. léta 20. století. Zdroj: dobová pohlednice Kostelce.
13. Pohled na zazděné arkády jižního křídla, konec 19. století. Zdroj: Archiv HMP, Eckert - Pohled na hlavní vstup do zámku v Kostelci nad Černými lesy, sign. VIII 1490. Dostupné také z: [https://katalog.ahmp.cz/pragapublica/VysledekBean.action?show=&\\_sourcePage=DyPHmCKcFyHopmHPX3aFPU1VZwXcHWaGlnnVeNY7rG5BIwVa6pvhpgmGD85wB5\\_Ht6vSQTkaGqMkX72P9HVfDUeUgomHbbQWeudxnuoJjFE%3D&rowPg=1](https://katalog.ahmp.cz/pragapublica/VysledekBean.action?show=&_sourcePage=DyPHmCKcFyHopmHPX3aFPU1VZwXcHWaGlnnVeNY7rG5BIwVa6pvhpgmGD85wB5_Ht6vSQTkaGqMkX72P9HVfDUeUgomHbbQWeudxnuoJjFE%3D&rowPg=1). (vyhledáno 17. 3. 2024)
14. Zámek Kostelec nad Černými lesy s iluzivními malbami arkád na fasádě severního a východního křídla zámku. Zdroj: MRVÍK, Vladimír Jakub, 2011. Dějiny černokosteleckých domů: historická topografie města Kostelce nad Černými lesy. Vyd. 2., rozš. Kostelec nad Černými lesy: Město Kostelec nad Černými lesy v nakl. a vydavatelství Lesnická práce. ISBN 978-80-7458-006-2., s. 89.
15. Velký rytířský sál, 30. léta 20. století. Socha sv. Josefa ze zámecké kaple sv. Vojtěcha, Regionální muzeum Kolín. Zdroj: *Národní archiv Praha; Státní památková správa; 30 PAM Místa - Kostelec nad Černými lesy (karton 620)*.
16. Dva fragmenty původní kuželkové balustrády z červeného nučického pískovce na zámecké terase, dnes uloženy v interiéru zámku Kostelec nad Černými lesy. Zdroj: vlastní dílo.
17. Restaurovaný fragment renesanční malby na zámeckých krovech zachovaný díky snižování podhledů druhého patra jižního křídla. Zdroj: vlastní dílo.
18. Zámecké krovy, západní křídlo s renesančními trámy. Zdroj: vlastní dílo.
19. Zámecká kaple sv. Vojtěcha před rekonstrukcí, počátek 80. let 20. století. Zdroj: *Archiv NPÚ ÚOP Středočeský kraj, Stavební geologie, n.p. Praha. Zpráva o výsledcích inženýrskogeologického průzkumu pro rekonstrukci kaple sv. Vojtěcha a Předzámčí v areálu zámku v Kostelci nad Černými lesy. Inv. č. 167.*
20. Interiér zámecké kaple sv. Vojtěcha (pohled k oltáři), počátek 80. let 20. století. Zdroj: PODLAHA, Antonín, 1907. Posvátná místa Království českého: dějiny a popsání chrámů, kaplí, posvátných soch, klášterů i jiných pomníků katolické víry a nábožnosti. Knihy Dědictví svatojanského, 97. V Praze: Nákladem Dědictví sv. Jana Nepomuckého., s. 96.

21. Interiér zámecké kaple sv. Vojtěcha (pohled k oratořím), počátek 80. let 20. století. Zdroj: MRVÍK, Vladimír Jakub, 2011. Dějiny černokosteleckých domů: historická topografie města Kostelce nad Černými lesy. Vyd. 2., rozš. Kostelec nad Černými lesy: Město Kostelec nad Černými lesy v nakl. a vydavatelství Lesnická práce. ISBN 978-80-7458-006-2., s. 81.
22. Interiér zámecké kaple sv. Vojtěcha, pohled z kúru (tribuny). Zdroj: vlastní dílo.
23. Boční oltář Narození páně s Jaroslavem a Kateřinou Smiřickými, dnes na epištolní straně (v inventářích uváděn na straně evangelní). Zdroj: vlastní dílo.
24. Boční oltář Poslední večeře Páně, dnes na evangelní straně (v inventářích uváděn na straně epištolní). Zdroj: vlastní dílo.
25. Hlavní renesanční oltář s cenou dřevorezbu Kladení Krista do hrobu. Zdroj: vlastní dílo.
26. Renesanční chórové lavice. Zdroj: vlastní dílo.
27. Renesanční kazatelna. Zdroj: vlastní dílo.
28. Křížová hřebínková klenba s malbami ovoce a vavřínovými větvíčkami, propojovací most zámku a zámecké kaple sv. Vojtěcha. Zdroj: vlastní dílo.
29. Renesanční táflováný strop, panská oratoř v kapli. Zdroj: vlastní dílo.
30. Sochy čtyř evangelistů - sv. Lukáše, Jana, Matouše a Marka z původního renesančního oltáře. Zdroj: MRVÍK, Vladimír Jakub, 2011. Dějiny černokosteleckých domů: historická topografie města Kostelce nad Černými lesy. Vyd. 2., rozš. Kostelec nad Černými lesy: Město Kostelec nad Černými lesy v nakl. a vydavatelství Lesnická práce. ISBN 978-80-7458-006-2., s. 82.
31. Barokní socha sv. Josefa ze zámecké kaple sv. Vojtěcha, Regionální muzeum Kolín. Zdroj: vlastní dílo.
32. Barokní socha sv. Jana Nepomuckého ze zámecké kaple sv. Vojtěcha, Regionální muzeum Kolín. Zdroj: vlastní dílo.
33. Barokní socha sv. Šebestiána ze zámecké kaple sv. Vojtěcha, Regionální muzeum Kolín. Zdroj: vlastní dílo.
34. Busta sv. Zikmunda ze zámecké kaple sv. Vojtěcha, Regionální muzeum Kolín. Zdroj: vlastní dílo.
35. Chrlič z měděného plechu ve tvaru dračí hlavy z druhého nádvoří zámku, Regionální muzeum Kolín. Zdroj: vlastní dílo.
36. Reprodukce obrazu sv. Gotharda ze zámecké kaple, apartmánová chodba zámku Kostelec nad Černými lesy (originál v Depozitáři NPÚ v Kutné Hoře). Zdroj: vlastní dílo.

37. Reprodukce obrazu sv. Prokopa ze zámecké kaple, apartmánová chodba zámku Kostelec nad Černými lesy (originál v Depozitáři NPÚ v Kutné Hoře). Zdroj: vlastní dílo.
38. Reprodukce obrazu sv. Karla Boromejského ze zámecké kaple, apartmánová chodba zámku Kostelec nad Černými lesy (originál v Depozitáři NPÚ v Kutné Hoře). Zdroj: vlastní dílo.
39. Reprodukce obrazu sv. Vojtěcha ze zámecké kaple, apartmánová chodba zámku Kostelec nad Černými lesy (originál v Depozitáři NPÚ v Kutné Hoře). Zdroj: vlastní dílo.