

Příloha č. 1 Dotazník

Vážené kolegyně, kolegové,

jsem studentem navazujícího magisterského studijního programu Intenzivní péče na 1. Lékařské fakultě Univerzity Karlovy v Praze.

Rád bych Vás tímto požádal o vyplnění tohoto dotazníku, který kromě obecných zjišťovacích otázek obsahuje také otázky znalostní (formou didaktického testu), na které byste měl/měla správně odpovědět. Na všechny otázky, které jsou součástí tohoto dotazníku, existuje pouze jedna odpověď, krom otázek věku a délky praxe, které umožňují vlastní vyplnění. Výběr tohoto dotazníku bude anonymizován sběrem vyplněných dotazníků do uzavřeného boxu.

Vyplněné dotazníky budou sloužit jako podklad pro tvorbu diplomové práce na téma interpretace elektrokardiogramů na resuscitačním oddělení a v urgentní přednemocniční péči. Cílem práce není hodnotit individuální znalosti v interpretaci EKG, ale především dokázat důležitost vzdělání na kvalitu včasného odhalení patologických změn na elektrokardiogramu.

Případné nejasnosti je možné konzultovat přes e-mail.

Vyplněním dotazníku souhlasím s účastí na výzkumu, vyplnění by Vám nemělo zabrat mnoho času (10-15 minut).

Odpovědi kroužkujte, nebo zapište dle pokynu.

Předem moc děkuji za spolupráci

Michal Vanča

m.vanca@email.cz

A Číslo dotazníku - nevyplňujte

B Jste: 1) Muž

2) Žena

3) Nechci uvést

C Prosím uveďte kolik je Vám let:

D Pracujete na: 1) Resuscitačním oddělením

2) Záchrané službě

E Jak dlouho jste zařazen/zařazena na svém současném pracovišti?

F Při své práci provádíte interpretaci EKG: 1) Ano

2) Ne

G Interpretace EKG záznamu je pro mě?

- 1) Velmi důležitá
- 2) Spíše důležitá
- 3) Spíše nedůležitá
- 4) Nevýznamná

H Domníváte se, že jste schopen, schopna identifikovat na EKG patologie typu, infarktu myokardu, fibrilace síní, fibrilace komor, komorová tachykardie, flutter síní, AV blokády?

- 1) Ano
- 2) Spíše ano
- 3) Spíše ne
- 4) Ne

I Odbornou způsobilost k výkonu zdravotnického povolání všeobecné sestry/zdravotnického záchranáře jsem získal/získala?

- 1) Úplným středním odborným vzděláním ukončeným maturitní zkouškou
- 2) Absolvováním vyšší odborné zdravotnické školy
- 3) Vysokoškolským bakalářským studijním programem
- 4) Vysokoškolským magisterským studijním programem

J Získal/ získala jste specializovanou způsobilost?

- 1) Ano v oboru intenzivní péče
- 2) Ano v oboru urgentní medicína
- 3) Ano v jiném oboru, uveďte:
- 4) Ne

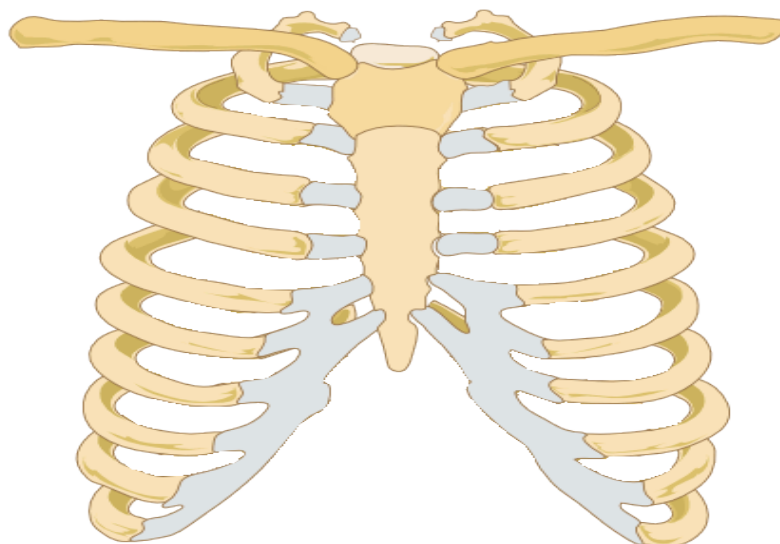
K Před dalším vyplněním prosím zhodnoťte své teoretické znalosti v oblasti týkající se interpretace EKG a spojených akutních stavů.

- 1) Velmi dobré
- 2) Dobré
- 3) Dostatečné
- 4) Nedostatečné

L Je sestra nebo záchranář kompetentní k orientačnímu hodnocení elektrokardiogramu?

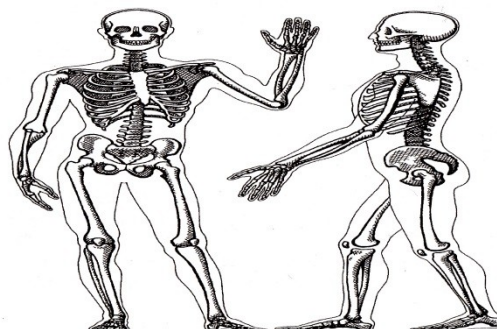
- 1) Ano
- 2) Ne
- 3) Nevím

M Zakreslete správné umístění hrudních svodů 12 svodového EKG na obrázku níže (značte V1 – V6).



N Na obrázku níže označte číslem umístění končetinových elektrod 12 svodového EKG.

- 1 - aVL
- 2 - aVF
- 3 - aVR
- 4 - N



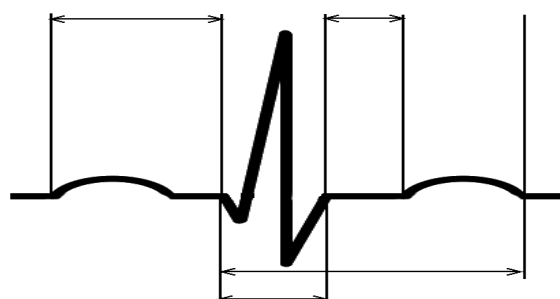
O Jaké jsou defibrilovatelné rytmy?

- 1) Komorová tachykardie
- 2) Fibrilace komor, Bezpulzová komorová tachykardie
- 3) Asystolie
- 4) Bezpulzová elektrická aktivita (PEA)

P U dospělého se zástavou oběhu podáváme primárně jaký lék?

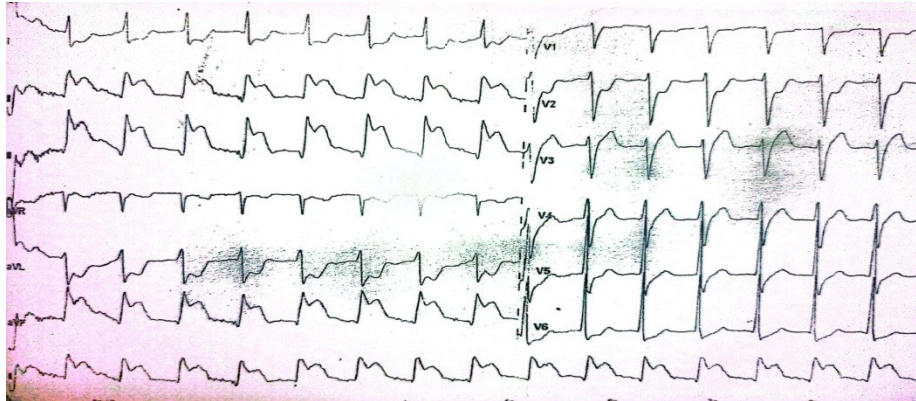
- 1) Adrenalin
- 2) Noradrenalin
- 3) Amidaron
- 4) Atropin

Q Na křivce označte:



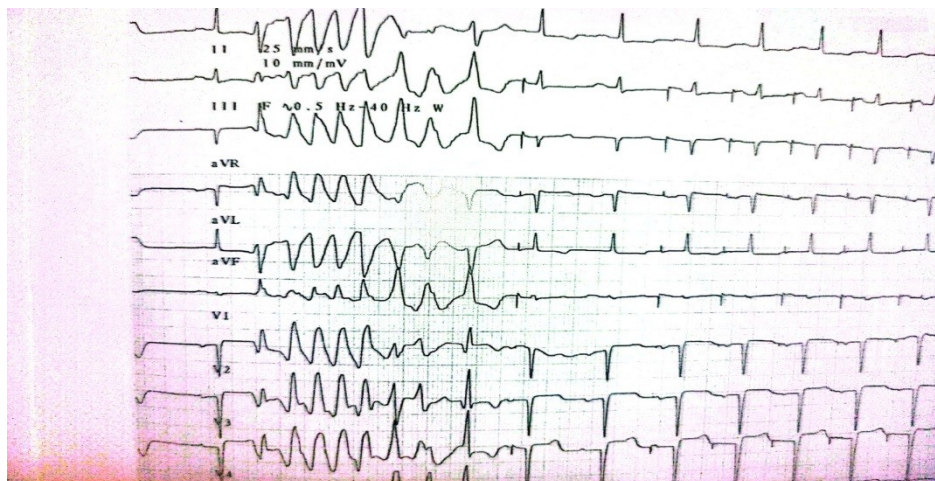
- 1) QRS komplex
- 2) PQ interval
- 3) Úsek ST
- 4) QT interval

R Co na EKG křivce vidíte?



- 1) Fibrilaci komor
- 2) Flutter síní
- 3) Akutní infarkt myokardu
- 4) AV blokáda III. stupně

S Co křivka zobrazuje?



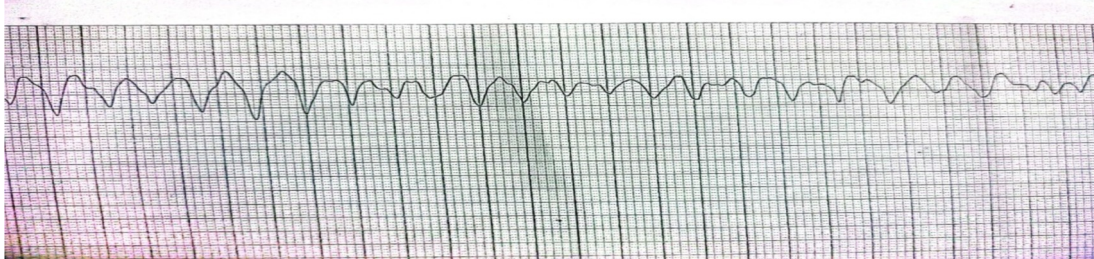
- 1) Třes pacienta
- 2) Krátká fibrilace síní
- 3) Krátký běh komorové tachykardie
- 4) Extrasystoly

T S J vlnou (Osbornovou vlnou) se můžeme setkat při?

- 1) Hypotermii
- 2) Hypertermii
- 3) Asfyxii
- 4) Rozsáhlém infarktu zadní stěny

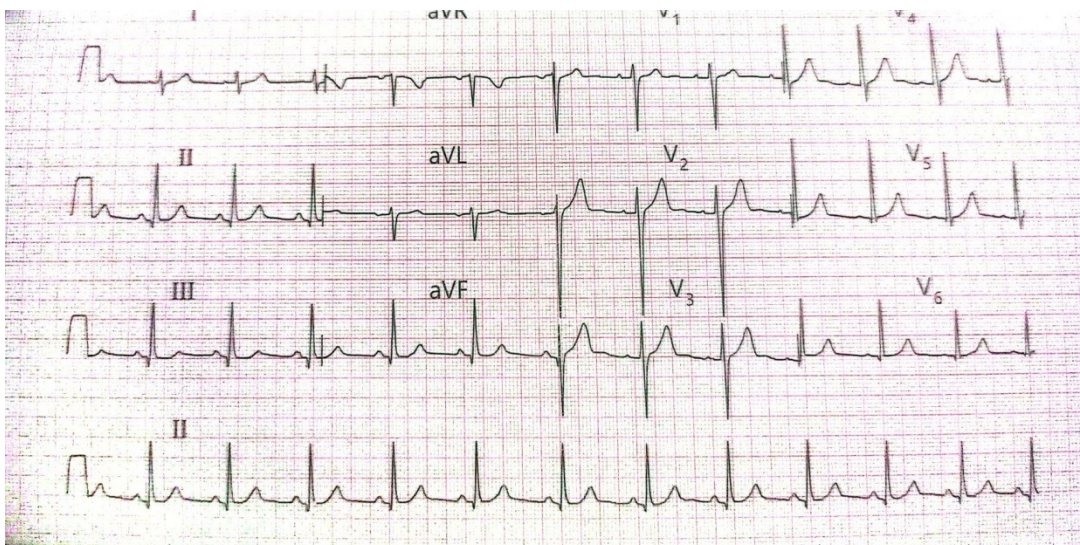


U Co křivka zobrazuje?



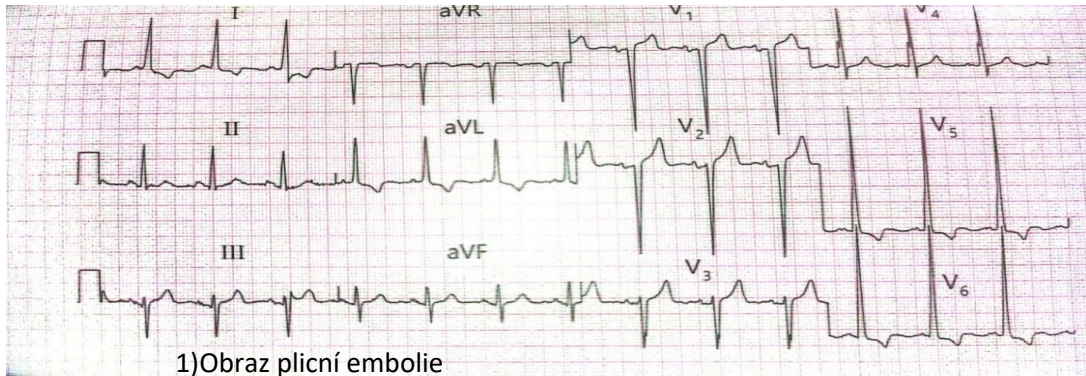
- 1) Bezpulzová elektrická aktivita (PEA)
- 2) Komorová tachykardie
- 3) Komorová fibrilace
- 4) Fibrilace síní

V Co na EKG křivce vidíte?



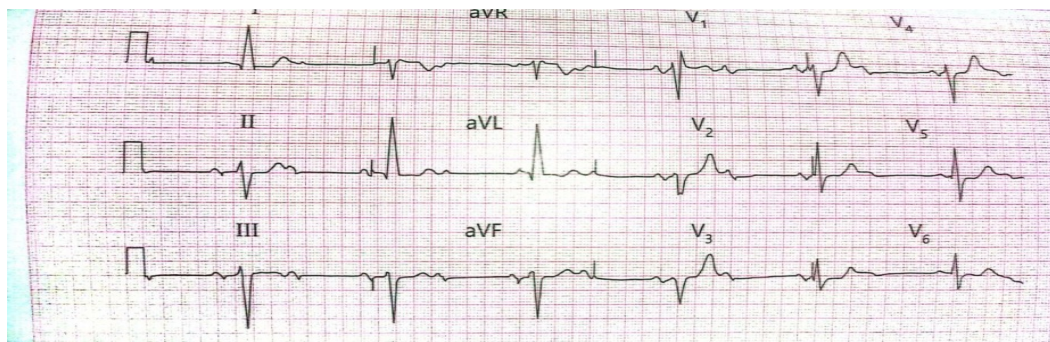
- 1) AV blok I stupně
- 2) Fibrilaci síní
- 3) Znamky hypotermie
- 4) Normální EKG nález

W Co zobrazuje tato EKG křivka?



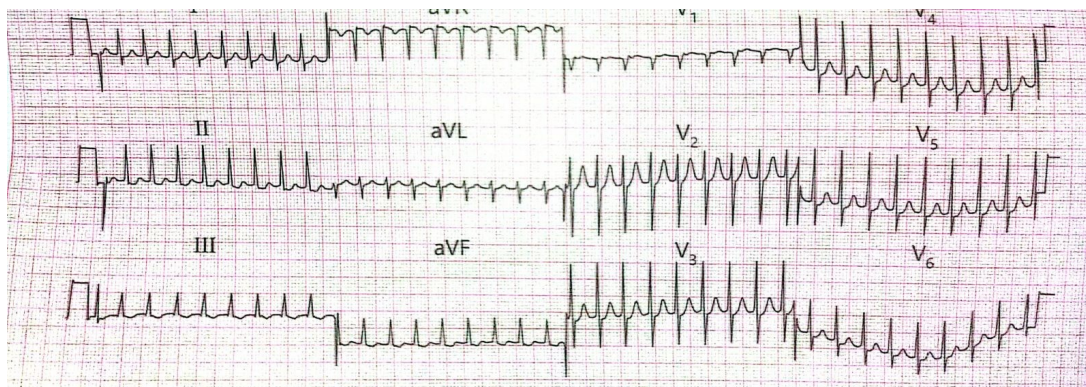
- 1) Obraz plicní embolie
- 2) Stimulovaný rytmus
- 3) Hypertrofie levé komory
- 4) Subakutní infarkt myokardu

X Co na EKG křivce vidíte?



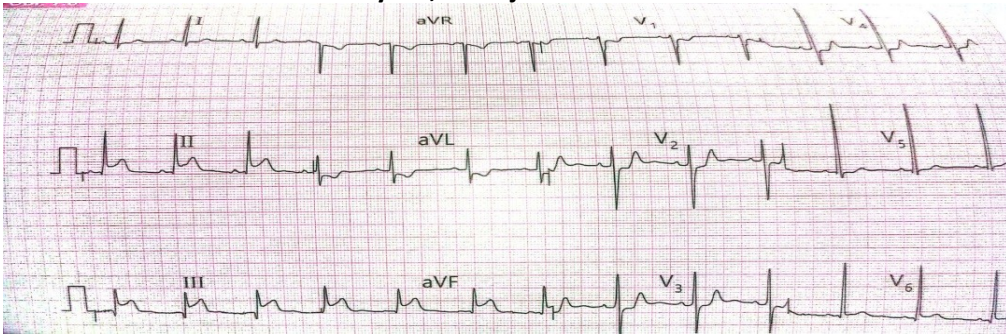
- 1) Obraz perikarditidy
- 2) AV blok II. Stupně
- 3) Fibrilaci síní
- 4) Obraz hyperkalémie

Y O jako křivku se jedná?



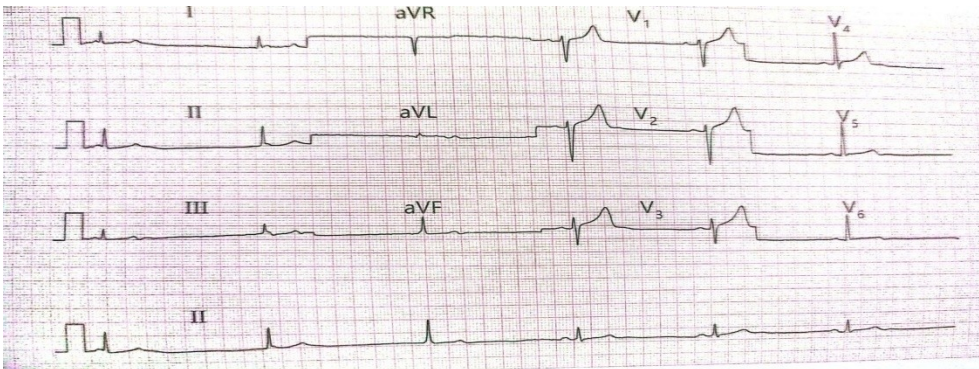
- 1) Fibrilaci síní
- 2) Sinusová tachykardie
- 3) AV nodální reentry tachykardie (AVNRT)
- 4) Flutter síní

Z Z tohoto záznamu lze vyčíst, že se jedná o?



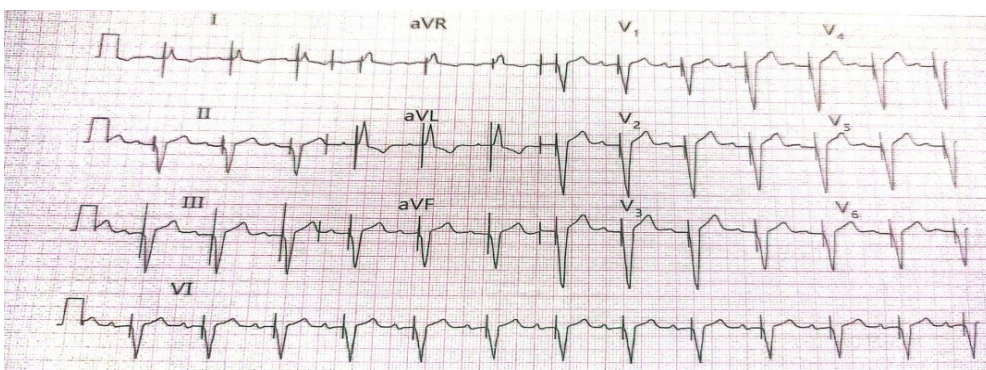
- 1) Akutní infarkt myokardu spodní stěny s elevacemi ST s anterolaterální ischemií
- 2) Obraz klinické hypotermie
- 3) Subakutní infarkt myokardu pravé komory
- 4) Hypertrofie pravé komory

AA O jaký EKG záznam se jedná?



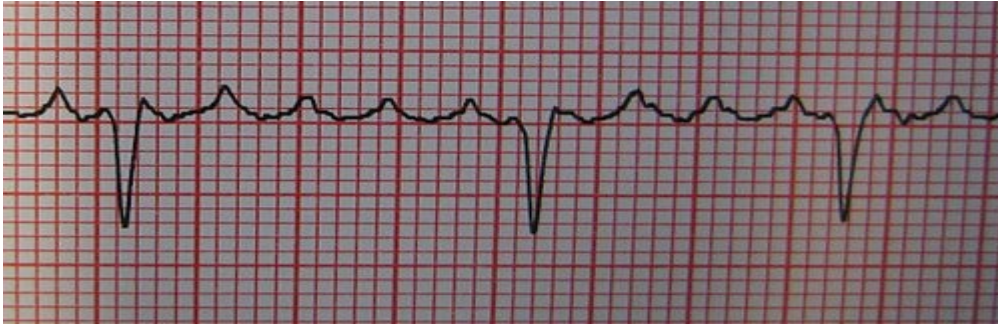
- 1) Sick sinus syndrom
- 2) AV blok III. Stupně
- 3) Normální EKG sportovce
- 4) EKG záznam pacienta s hyperkalémií

AB O jakou křivku se jedná?



- 1) AV blok II. Stupně
- 2) Síňový stimulovaný rytmus
- 3) Komorová stimulace
- 4) Fibrilace síní

AC Jaká je na EKG patologie?



- 1) Fibrilace síní
- 2) Flutter síní
- 3) AV blok I. Stupně
- 4) Sinusový rytmus

AD Spoléháte se na analýzu elektrokardiogramu přístrojem?

- 1) Ano
- 2) Ne
- 3) Ano, jako doplnění vlastní interpretace

AE Víte, že existují certifikované kurzy zaměřené na interpretaci EKG?

- 1) Ano
- 2) Ne

AF Vzhledem k výkonu práce se domníváte, že by účast v takovém kurzu byla pro Vás přínosem?

- 1) Ano
- 2) Ne
- 3) Nevím

AG Zúčastnil/zúčastnila byste se takového kurzu?

- 1) Ano
- 2) Ne
- 3) Nevím

AH Kde jste získal své znalosti interpretace EKG

- 1) Z literatury (samostudium)
- 2) Prošel jsem certifikovaným kurzem
- 3) Z přednášek
- 4) Od kolegů při adaptačním procesu

AI Po vyplnění opět zhodnoťte své teoretické znalosti v oblasti týkající se EKG a spojených akutních stavů.

- 1) Velmi dobré
- 2) Dobré
- 3) Dostatečné
- 4) Nedostatečné

Děkuji za spolupráci.

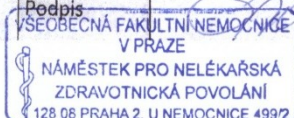


VŠEOBECNÁ FAKULTNÍ NEMOCNICE V PRAZE
U Nemocnice 499/2, 128 08 Praha 2 | IČ: 00064165, tel.: 224 961 111

Formulář | F-VFN-075 | strana 1 z 2 | verze 4

ŽÁDOST O DOTAZNÍKOVOU AKCI

Žádost o umožnění dotazníkové akce v souvislosti s odbornou prací			
Příjmení a jméno žadatele	Michal Vanča		
Kontaktní adresa	Studené 585, Jílové u Prahy, 254 01		
Telefon	731161698	e-mailová adresa	m.vanca@email.cz
Škola / fakulta	1.LF UK		
Obor studia	Intenzivní péče		
Téma závěrečné práce	Interpretace elektrokardiogramů na resuscitačním oddělení a v urgentní přednemocniční péči		
Termín sběru dat	Leden až březen 2024		
Pracoviště, kde bude sběr probíhat	RES UP, RES II		
Zjišťované informace	Krom obecně zjišťovacích otázek, otázky zaměřující se na znalost interpretace EKG a dalšího vzdělávání v této oblasti.		
Forma prezentace dat:	Při obhajobě diplomové práce		
Nahlížení do ZD:	ne		
Poučení žadatele:	<p>Žadatel se zavazuje, že zachová mlčenlivost o skutečnostech, o nichž se dozví v souvislosti s prováděným výzkumem a sběrem dat. Dotazníky použité při sběru dat musí být anonymní. Po zpracování výsledků je žadatel povinen je předložit příslušnému náměstkovi, který dotazníkové šetření povolil. Prezentace výsledků s uvedením jména Všeobecné fakultní nemocnice v Praze je možná pouze se souhlasem ředitele VFN.</p>		
Datum:	9.1.2024	Podpis žadatele	
Vyjádření vedení pracoviště			
Vyjádření vrchní sestry / primáře / přednosta	<input checked="" type="checkbox"/> Souhlasím	<input type="checkbox"/> Nesouhlasím	
Datum	Mgr. Kramářová Lenka	Podpis	
Vyjádření vedení Všeobecné fakultní nemocnice v Praze			
Odpovědný náměstek / ředitele			
Vyjádření příslušného náměstka / ředitele	<input checked="" type="checkbox"/> Souhlasím	<input type="checkbox"/> Nesouhlasím	
Bude za šetření vyžadována úhrada	<input type="checkbox"/> Ano	<input checked="" type="checkbox"/> Ne	Částka
Datum	11. 01. 2024	Podpis	



Skenováno pomocí CamScanner

Žádost o provedení kvantitativního výzkumu v rámci diplomové práce

Příjmení a jméno studenta/ky	Vanča Michal
Vysoká škola, fakulta,	1. Lékařské fakultě Univerzity Karlovy v Praze
Studijní obor	Intenzivní péče
Typ práce (bakalářská, magisterská)	Magisterská
Téma	interpretace elektrokardiogramů na resuscitačním oddělení a v urgentní přednemocniční péči
Kvantitativní výzkumné šetření	Název: Zdravotnická záchraná služba Pardubického kraje
	<p>S prováděním výzkumu <input checked="" type="checkbox"/> souhlasím <input type="checkbox"/> nesouhlasím</p> <p>12-02-2024 Bc. Michal Vašek</p> <p>..... Datum a podpis</p>