

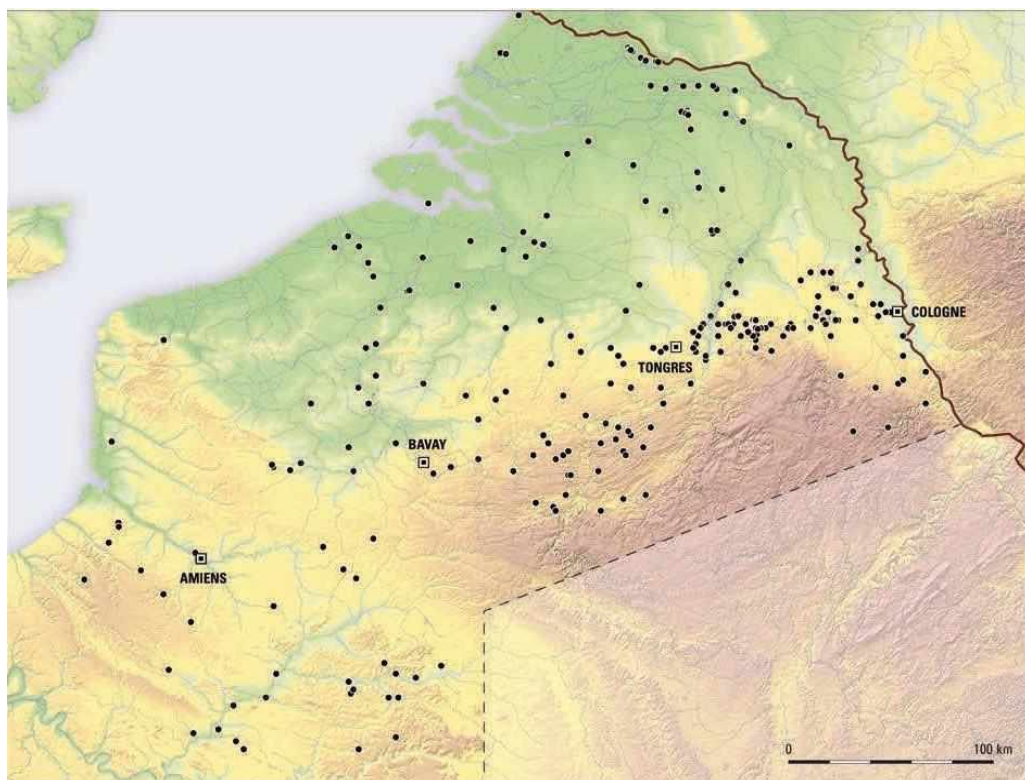
## 7. Příloha



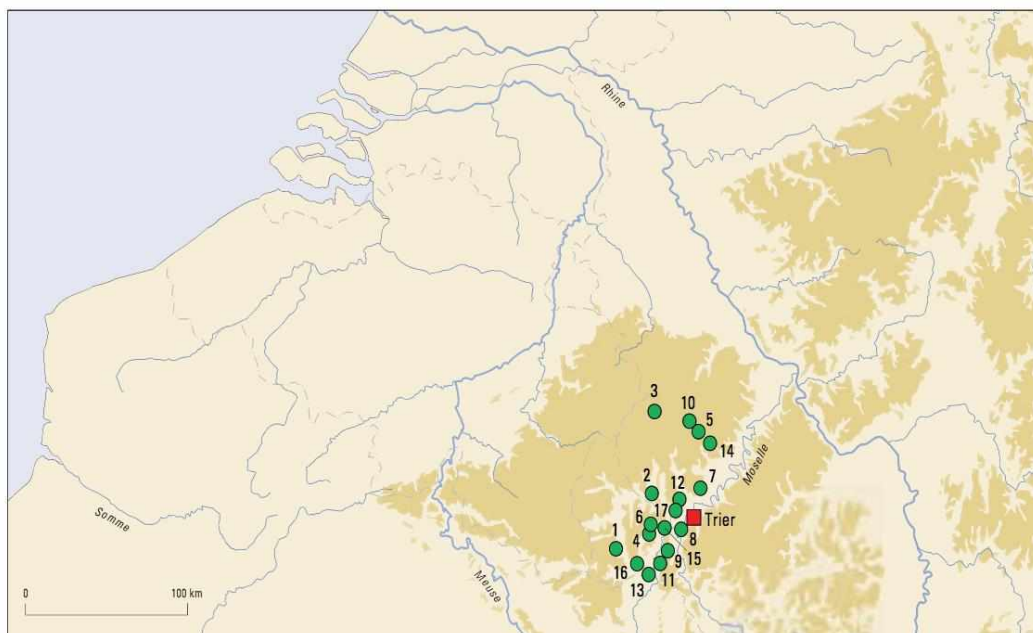
Mapa 1: Římské impérium na konci 3. stol. s vyznačenými *diecézemi* (podle Scarre 1995, obr. 201).



Mapa 2: Římská říše na konci 3. stol. s vyznačenými *sedes imperii* a Felix Romulianou (podle Wulf-Rheidt 2008, obr. 1).



Mapa 3: Rozšíření zemědělských komplexů v severní Galii (podle Habermehl 2011, obr. 1).

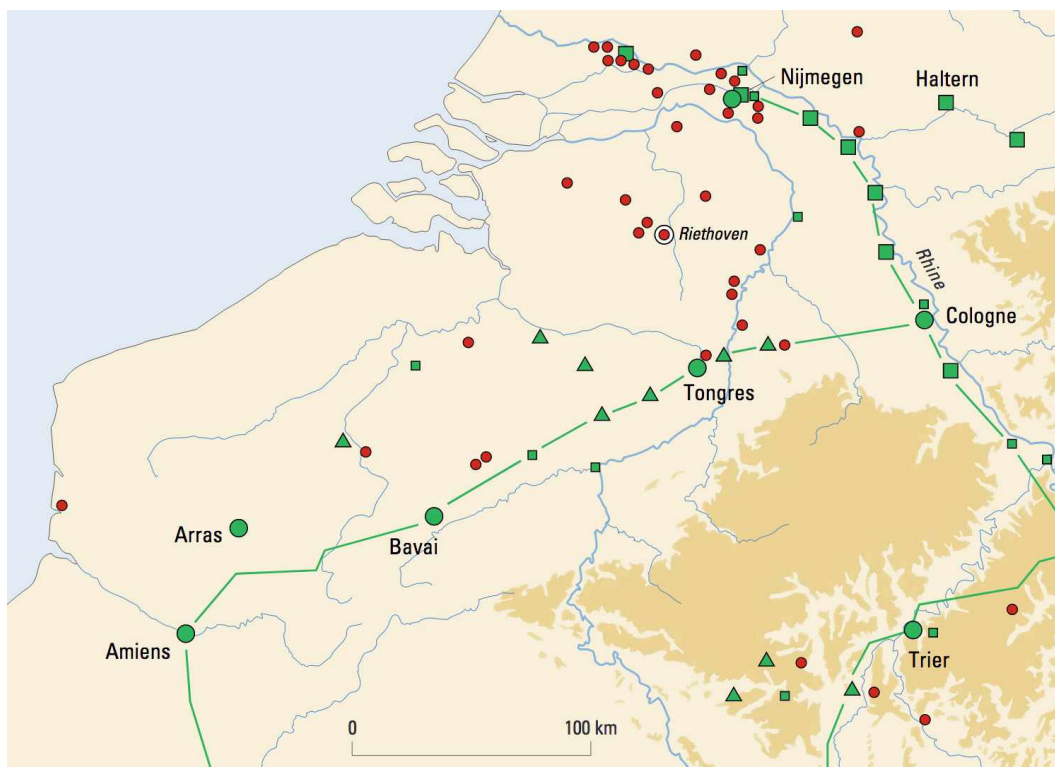


Mapa 4: *Villy rustica* v okolí Augusty Treverorum (podle Krier – Henrich 2011, obr. 1).

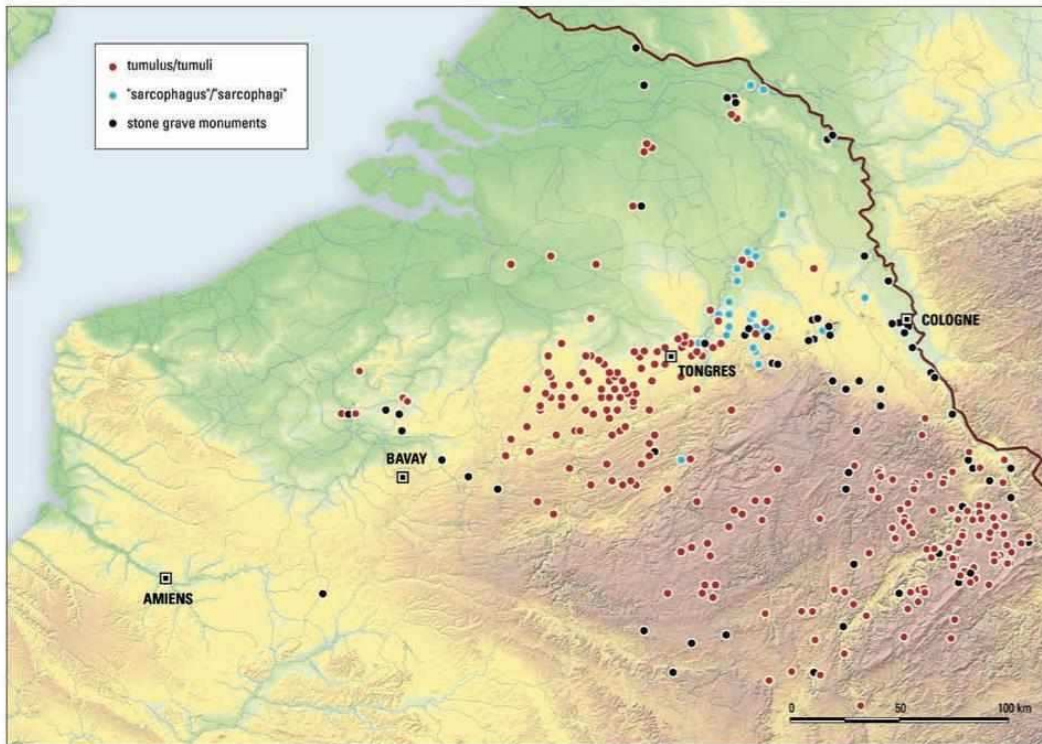




Mapa 5: *Villy* v okolí Serdicy za konstantinovské dynastie (podle Kirova 2012, obr. 37).



Mapa 6: *Vici* v blízkosti hlavních obchodních cest v severní Galii (podle Roymans 2011, obr. 4).



Mapa 7: Pohřební okrsky v oblasti severní Galie (podle Crowley 2011, obr. 1).



Obr. 1: *Aureus* s vyobrazením císaře Diocletiana (podle Fletcher 2013, obr. 4123).

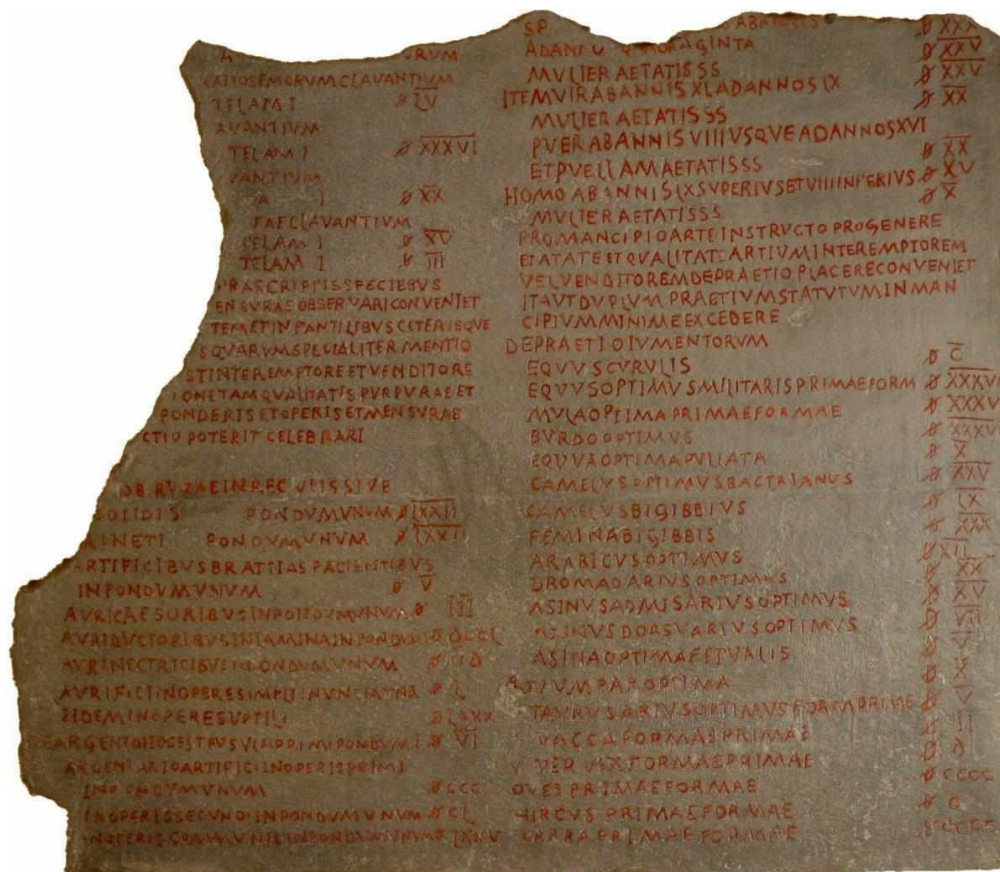


Obr. 2: *Argentus* s polobustou císaře Galeria (vlevo) a *collegium* tetrarchů (vpravo) (podle Fletcher 2013, 4124).

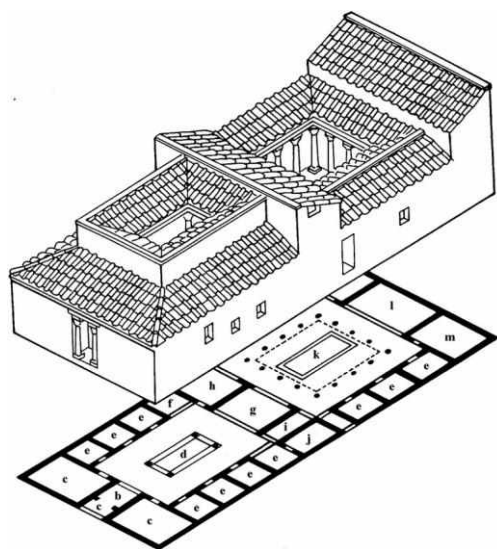


Obr. 3: *Numus* s polobustou císaře Diocletiana (podle Fletcher 2013, 4125).





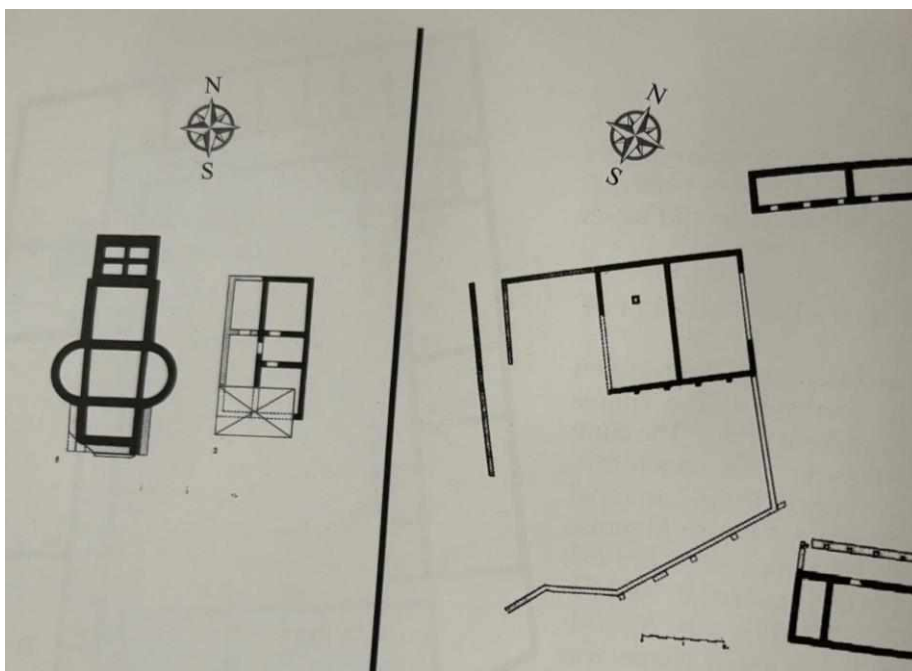
Obr. 4: Fragment Diocletianova ediktu o maximálních cenách (podle Crawford 1972, obr. 4:3).



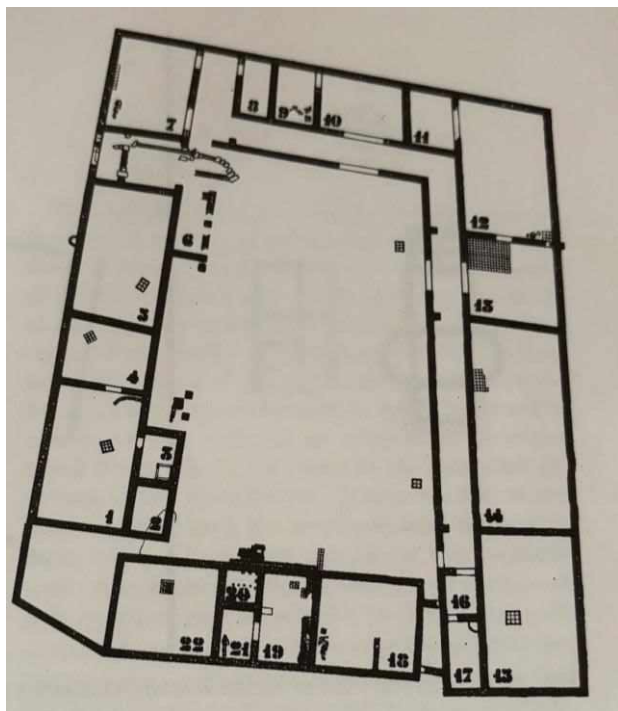
Obr. 5: Schéma obytné části villy rustica (podle Vitruvius, obr. 78).



Obr. 6: Rekonstrukce *villy dvorového typu* v Kostinbrodu na předměstí Sirmia z konce 3. stol. (podle Fletcher 2013, obr. 4352).



Obr. 7: Půdorys *vilového komplexu* ve čtvrti Stefana Karadzhy (podle Kirova 2012, obr. 41).



Obr. 8: Půdorys *villy* ve čtvrti Obelya (podle Kirova 2012, obr. 40).

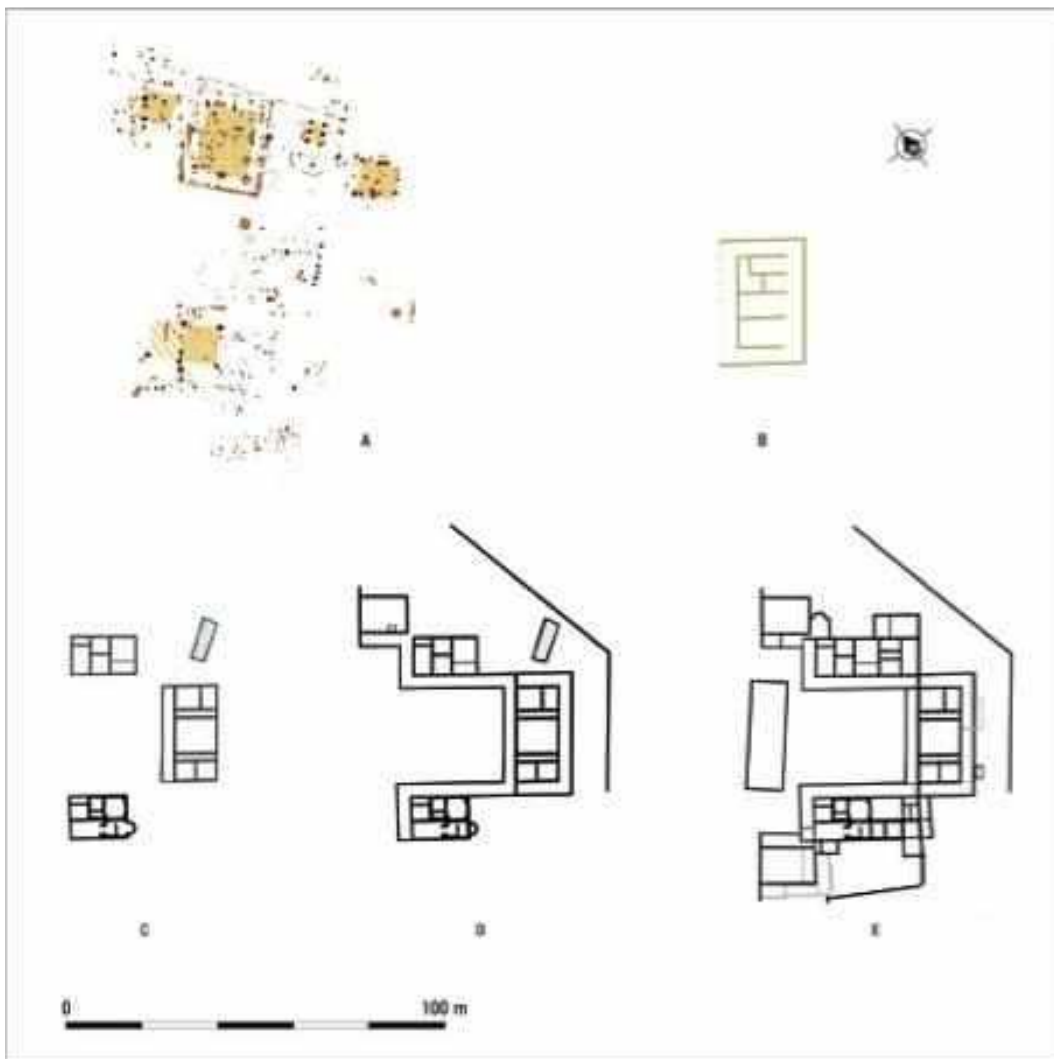


Obr. 9: Mozaika ve *villě* na lokalitě Nennig v Sársku (podle Steiner 1934, obr. 6).

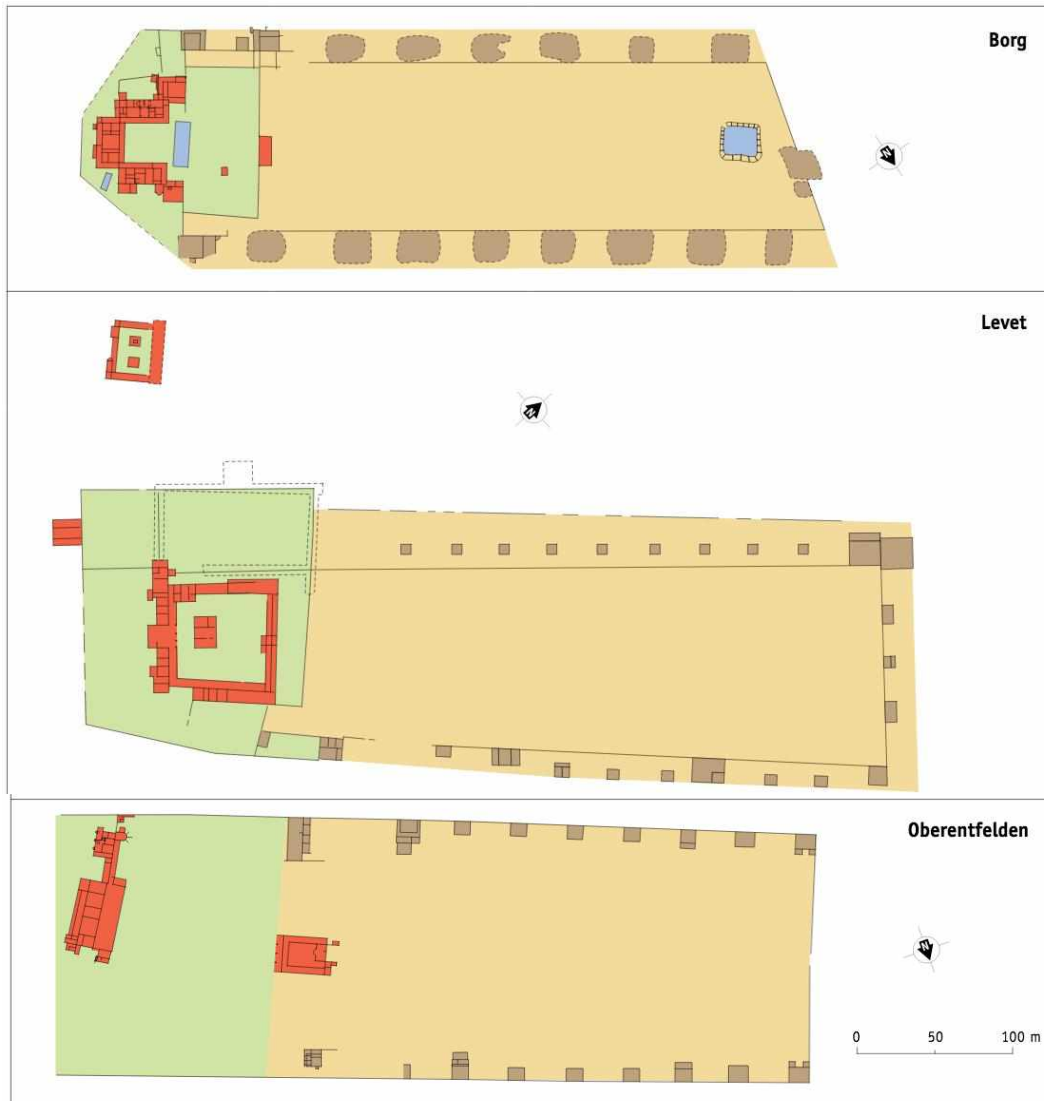




Obr. 10: *Výzkum villy* v Duppachu v Německu (podle Henrich 2016, obr. 1).



Obr. 11: Jednotlivé fáze výstavby *villy* v Borgu (podle Birkenhagen 2011, obr. 3).

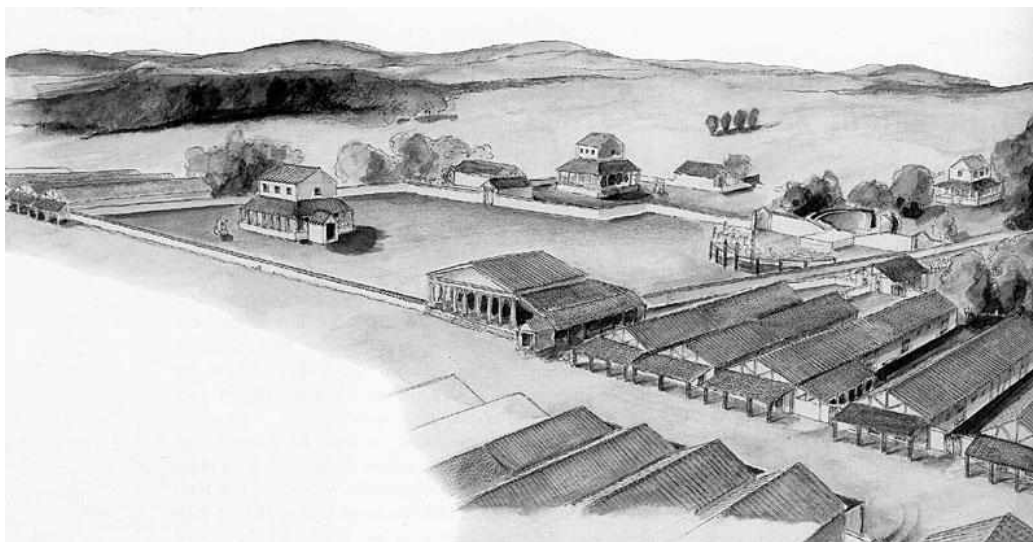


Obr. 12: Několik příkladů *vill křídlového typu* v oblasti severní Galie (podle Derks – Roymans 2011, obr. 5).

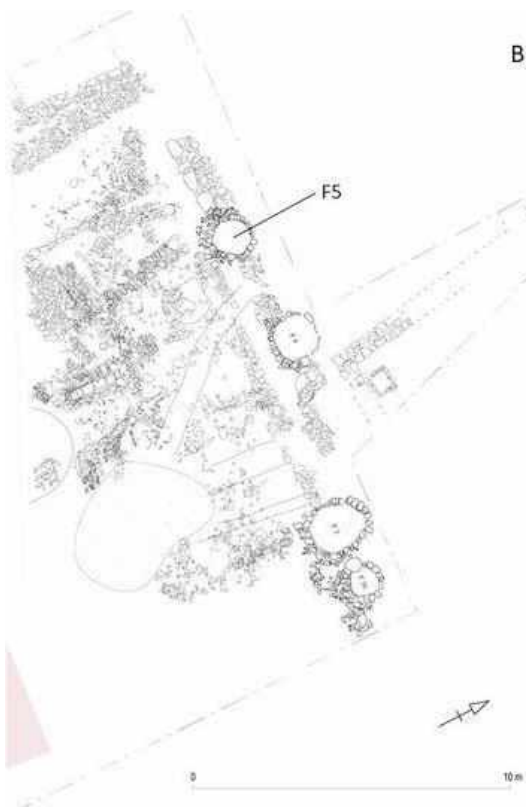


Obr. 13: *Vicus* Bliesbruck poblíž zemědělského komplexu v Reinheimu (podle Sarateanu-Müller 2011, obr. 1).

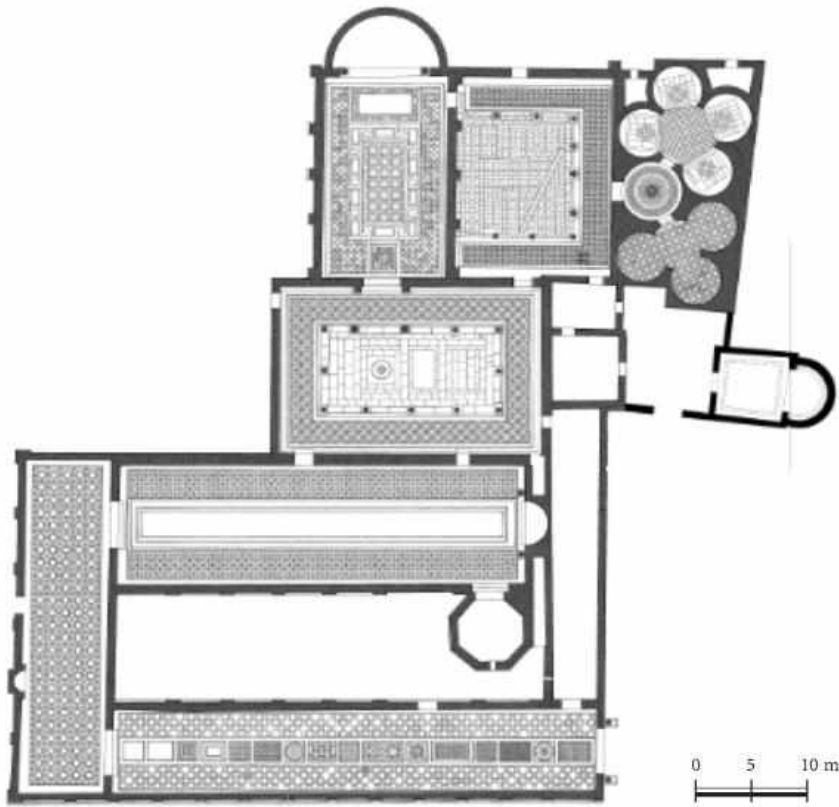




Obr. 14: Ideální rekonstrukce *vicu* Belginum v Německu (podle Wolf-Rüdiger *et al.* 2019, obr. 3).



Obr. 15: *Vicus* Orolaunum v Belgii (podle Deforce *et al.* 2021, obr. 1).



Obr. 16: Mozaiky v jednotlivých sálech císařského paláce Felix Romuliana (podle Popovič 2011, obr. 35).

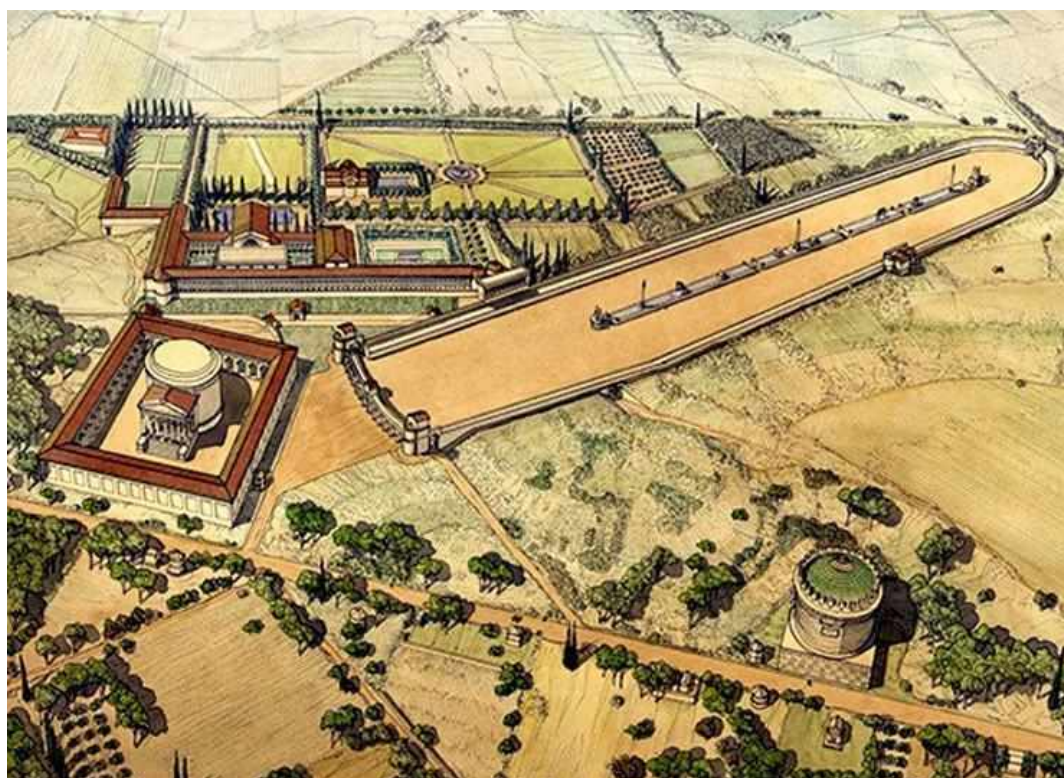


Obr. 17: Tetrakonchální a trikonchální místnost v palácovém komplexu Felix Romuliana (podle Popovič 2011, obr. 57).

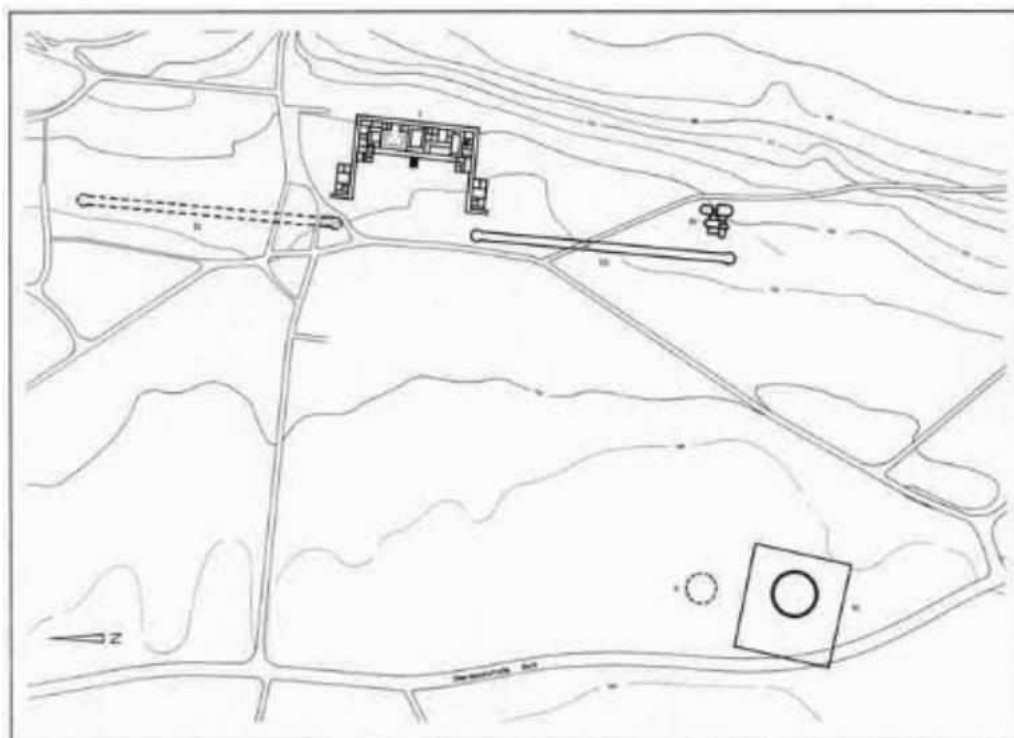




Obr. 18: Dochovaná část osmiúhelníkové místnosti v palácovém komplexu Felix Romuliana (podle Popovič 2011, obr. 51).



Obr. 19: Rekonstrukce Maxentiovy *villy* na via Appia (podle Kokoska 2023, obr. 16).



Obr. 20: Půdorys *villy* v Nennigu se dvěma přidruženými mauzolei (podle Krier – Henrich 2011, obr. 12).

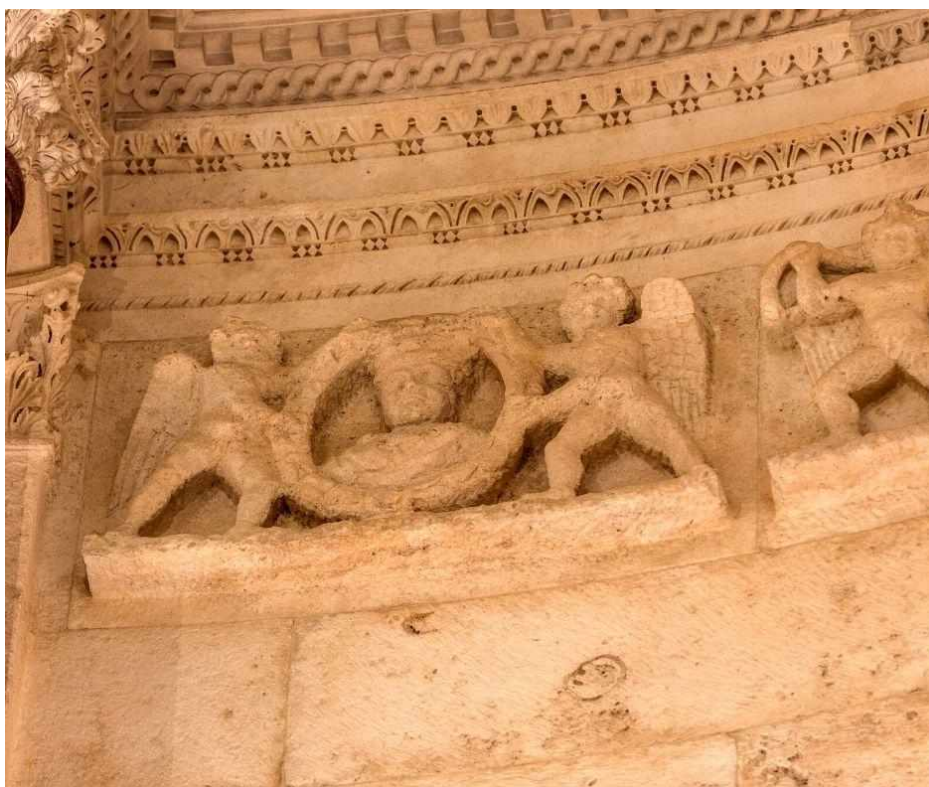


Obr. 21: Umístění mauzoleí Galeria a Romuly na hoře Magura nad Felix Romulianou (podle Djurić *et al.* 2018, obr. 2).



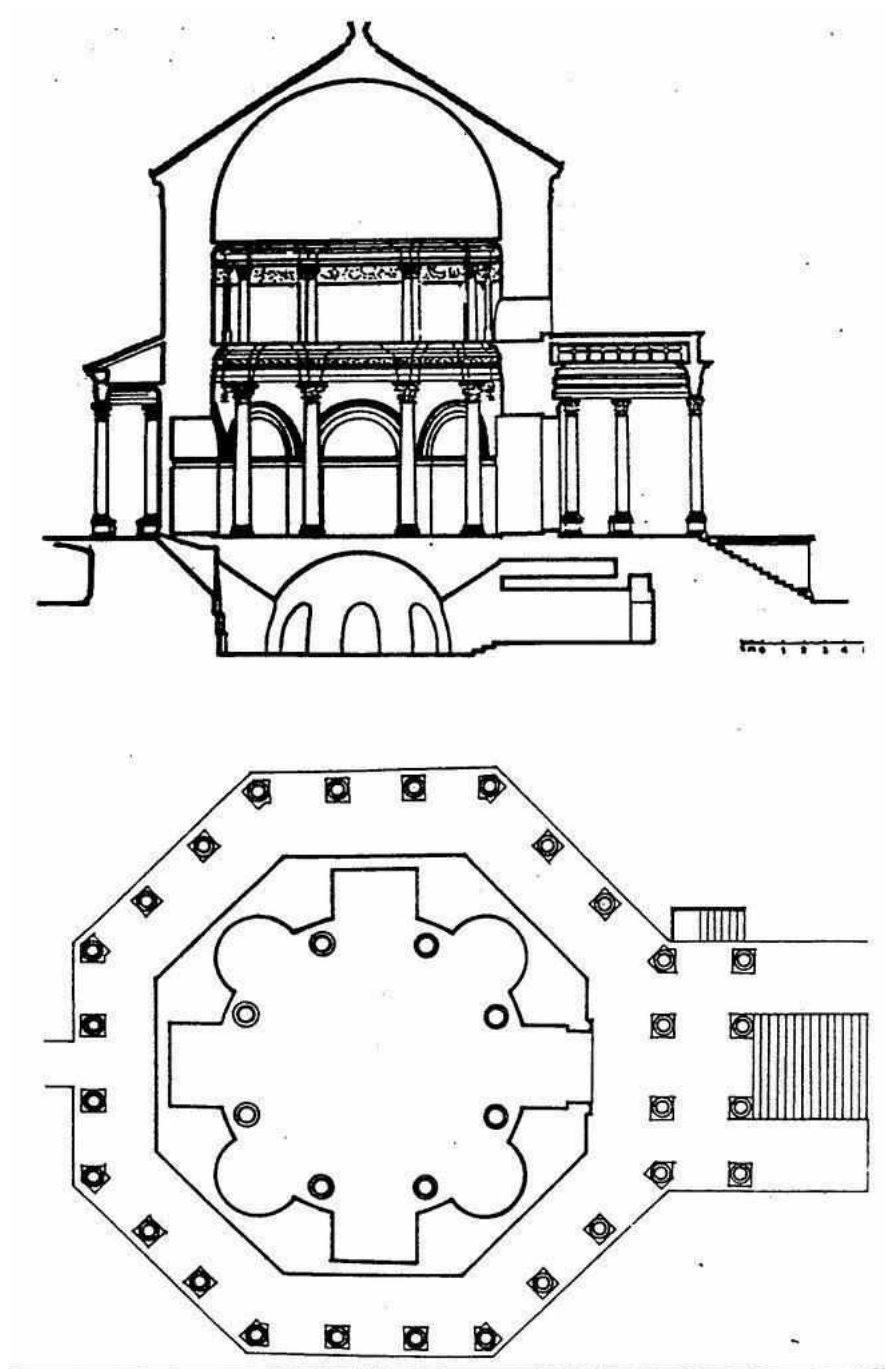


Obr. 22: Tumuly Galeria a Romuly s přidruženými mauzolei (podle Fletcher 2013, obr. 4365).



Obr. 23: Reliéf s eróty držícími medailon s Diocletianovým portrétem (podle Fletcher 2013, obr. 3423).





Obr. 24: Plán Diocletianova mauzolea ve Spalatu (nahore) a půdorys jeho *celly* (dole) (podle Johnston 2009, obr. 61).



Obr. 25: *Solidus* s vyobrazením císaře Konstantina (podle Fletcher 2013, 4234).



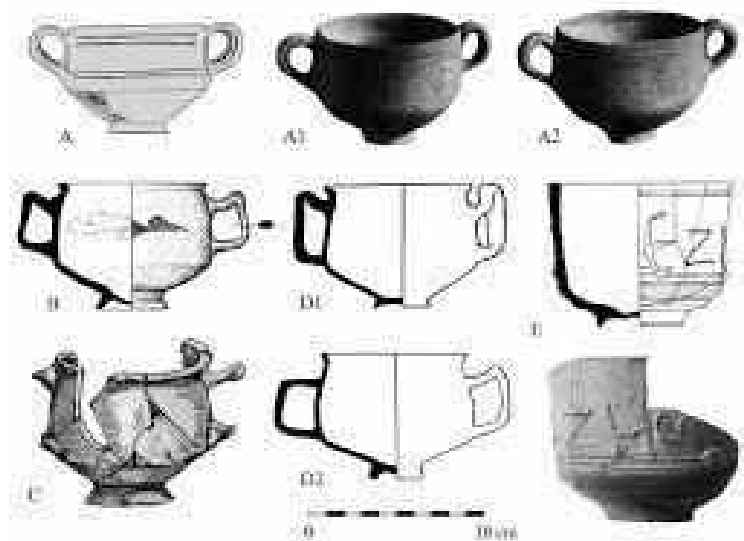
Obr. 26: *Follis* s polobustou císaře Konstantina (podle Fletcher 2013, 4235).



Obr. 27: *Miliarensis* s polobustou císaře Konstantina (podle Fletcher 2013, 4236).



Obr. 28: Zachovaná část císařské *villy* v Konzu (podle Fletcher 2013, obr. 4452).



Obr. 29: Příklady keramiky nalezené v zázemí Sirmia (podle Brukner 1987, obr. 23).





Obr. 30: Kostěný hřeben nalezený ve věži č. 19 ve Felix Romulianě (podle Petković 2011, obr. 140).