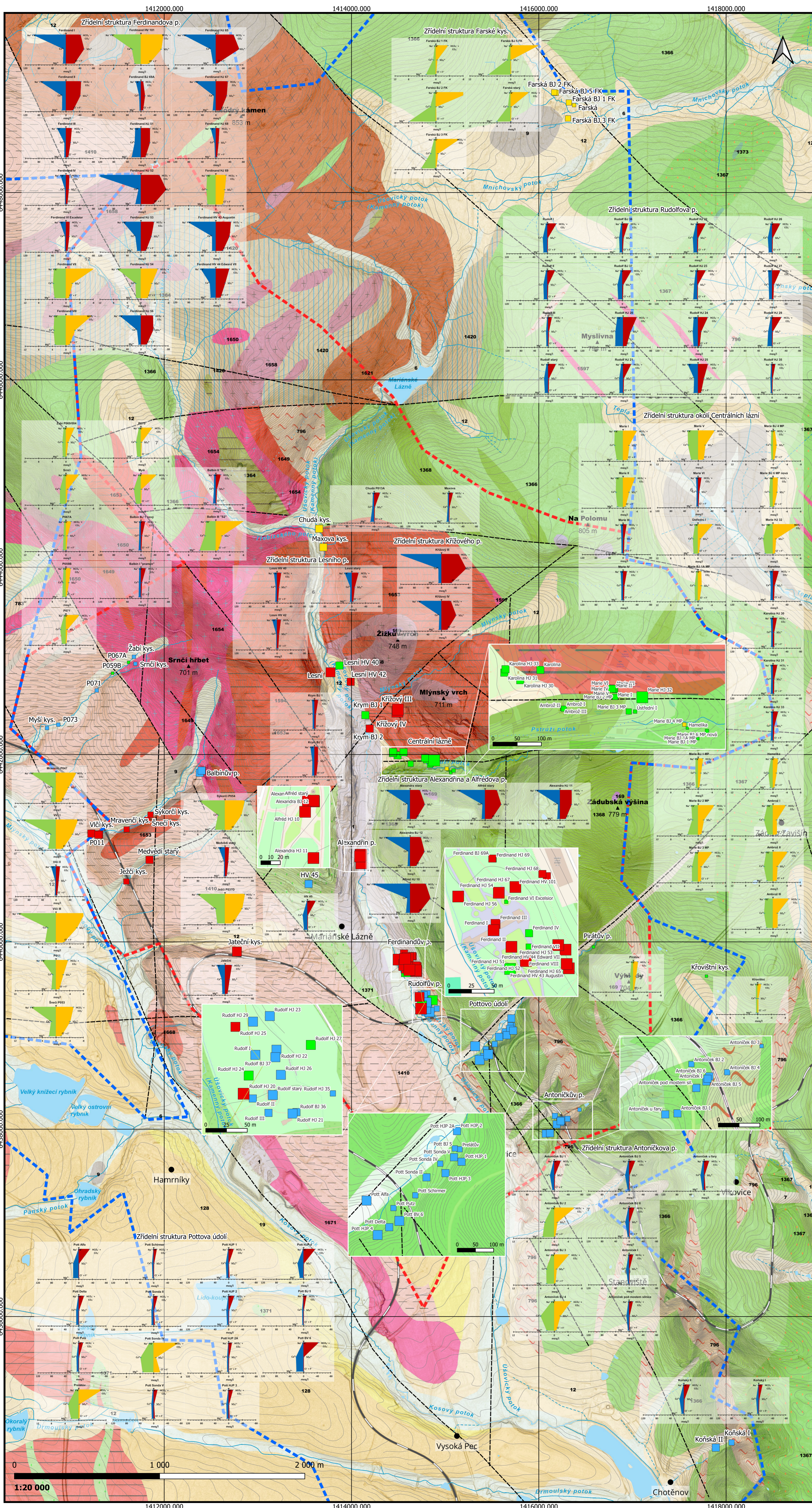


Diplomová práce
**Hydrochemická
zonace minerálních
vod v oblasti
Mariánských Lázní**

Příloha 3
Hydrochemická mapa
mariánskolázeňských minerálních vod

David-Aaron Landa
Přírodovědecká fakulta UK
2024



● Obec
▲ Vrchol
■ Zájmová oblast
■ Termometrovaná oblast

Hydrochemická skupina
Ca-HCO₃
Mg-HCO₃
Na-HCO₃ / SO₄
přechodová

Vodní toky
tytoku_p, vyústění_p
povrchový splavný, stály
povrchový nesplavný, stály
podzemní, splavný
podzemní, pískavý

--- Tektonické linie
--- Vrstvenice
— Železniční trať

■ Vodní plocha

(velikost bodu dle celkové M)

kvartér
KENOZOIKUM
KVARTÉR
1 návážka, halda, výsypka, odval
6 nivní sediment
7 smíšený sediment
9 slatina, rašelina, hnilokal
12 písčito-hlíny až hlinito-písčité sediment
13 kamenitý až hlinito-kamenitý sediment
19 správovalá hlína

terciér
relikty sladkovodního terciéru
KENOZOIKUM
NEOGEN
128 štěrky, písčité štěrky, písky s vločkami jílu

podkráňohorské pánev a přilehlé vulkanické hornatiny, rozptýlené alkalické vulkanity
TERCIÉR (PALEOGEN-TERCIÉR)
KENOZOIKUM
169 bazaltoidy nerozlišené

rozptýlené alkalické vulkanity
TERCIÉR (PALEOGEN-TERCIÉR)
KENOZOIKUM
184 bazality nerozlišené

sasko-durynská oblast (saxothuringikum)
sasko-vogtlandské paleozoikum
PALEOZOIKUM
KAMBRÍUM-ORDOVÍK
1407 fylit
1410 svor
1416 zelená břidlice, albit-epidotický amfibolit
1419 metakonglomerát
1420 rohovec

kráňohorský pluton
PALEOZOIKUM
KARBON
1594 ztlíný křemen
1596 apit a aplický granit
1597 granitový porfyr
1616 greisenovaný granit až greisen
1621 granit středně zrnitý
1622 granit středně až hrubě zrnitý (albit, Li-biot, topaz), porfyrický
1631 granit středně zrnitý (biot), porfyrický
1639 granit hrubozrný (biot, muskovit)
1649 granit drobnozrný (biot, muskovit)
1653 granit až granodiorit
1654 granodiorit
1658 diorit

kráňohorsko-smrčinské krystalinikum, chebsko-dylenké krystalinikum
PROTEROZOIKUM-PALEOZOIKUM
NEOPROTEROZOIKUM-SPODNÍ PALEOZOIKUM
1437 kvarcit

kráňohorsko-smrčinské krystalinikum, slavočický krystalinikum
PROTEROZOIKUM
NEOPROTEROZOIKUM
1458 pararula

neznámé stáří
1650 granit až granodiorit

mariánsko-lázeňský bazický komplex
PALEOZOIKUM
KARBON-DEVON
1363 tremolitická a aktinolitická břidlice
1364 serpentinit
1366 amfibolit, původně: bazické horniny, smouchovaný až páskovaný (převážně granát)
1367 amfibolit, původně: bazické horniny (převážně granát)
1368 amfibolit, původně: bazika, misky s polohami karbonátu a pelitu (převážně granát)
1372 eklogit, původně: bazické horniny
1373 eklogit, původně: bazické horniny
1376 amfibolit (gabraamfibolit)
1377 amfibolit, původně: bazické horniny s polohami výepnot (epidot)

neznámé stáří
1371 amfibolit jemnozrný

středočeská oblast (bohémikum)
neznámé stáří
792 ortorula
795 rula (biot, + kyanit)
796 rula (biot, muskovit)
1671 granodiorit
1674 gabra a gabrodiorit

Barrandien
PROTEROZOIKUM
NEOPROTEROZOIKUM
770 grafický fylit

tepalské krystalinikum
PROTEROZOIKUM
NEOPROTEROZOIKUM
783 svor

moldanubická oblast (moldanubikum)
magnetity v moldanubiku
neznámé stáří
1668 granit porfyrický (biot)
1669 granit drobnozrný (dvojsložný)
1672 diorit křemenný

metamorfní jednotky v moldanubiku
PROTEROZOIKUM-PALEOZOIKUM
1271 kvarcit, pararula