

### Komunikace

- silnice
- cesta, pěšina *na hlavní mapě na přehledové mapě*
- parkoviště
- závora
- zaniklá jednokolejná dráha
- zaniklé oplotení obytného areálu
- trasa na vrchol budovy\* *výstup na budovu je zakládán a je nebezpečný*
- směr trasy, pokračování trasy
- přeskok
- výškok
- průlez otvorem
- výlez po žebříku

### podzemí dolu

- štola, šachta
- štola s dřevěnou výstuží
- štola s nepřístupným nebo zavaleným úsekem

### výškopis

- 924,74 kótovaný bod
- 931 vrstevnice základní; zdůrazněná *na hlavní mapě po 1 m na přehledové mapě po 5 m*
- terénní stupeň
- nepatrné reliktu umělého terénního objektu

### krajinný pokryv

- trvalý travní porost
- křoviny a nižší stromy na zemi; na budově
- lesní porost na zemi; na budově
- vodní plocha
- bažina
- vodní tok

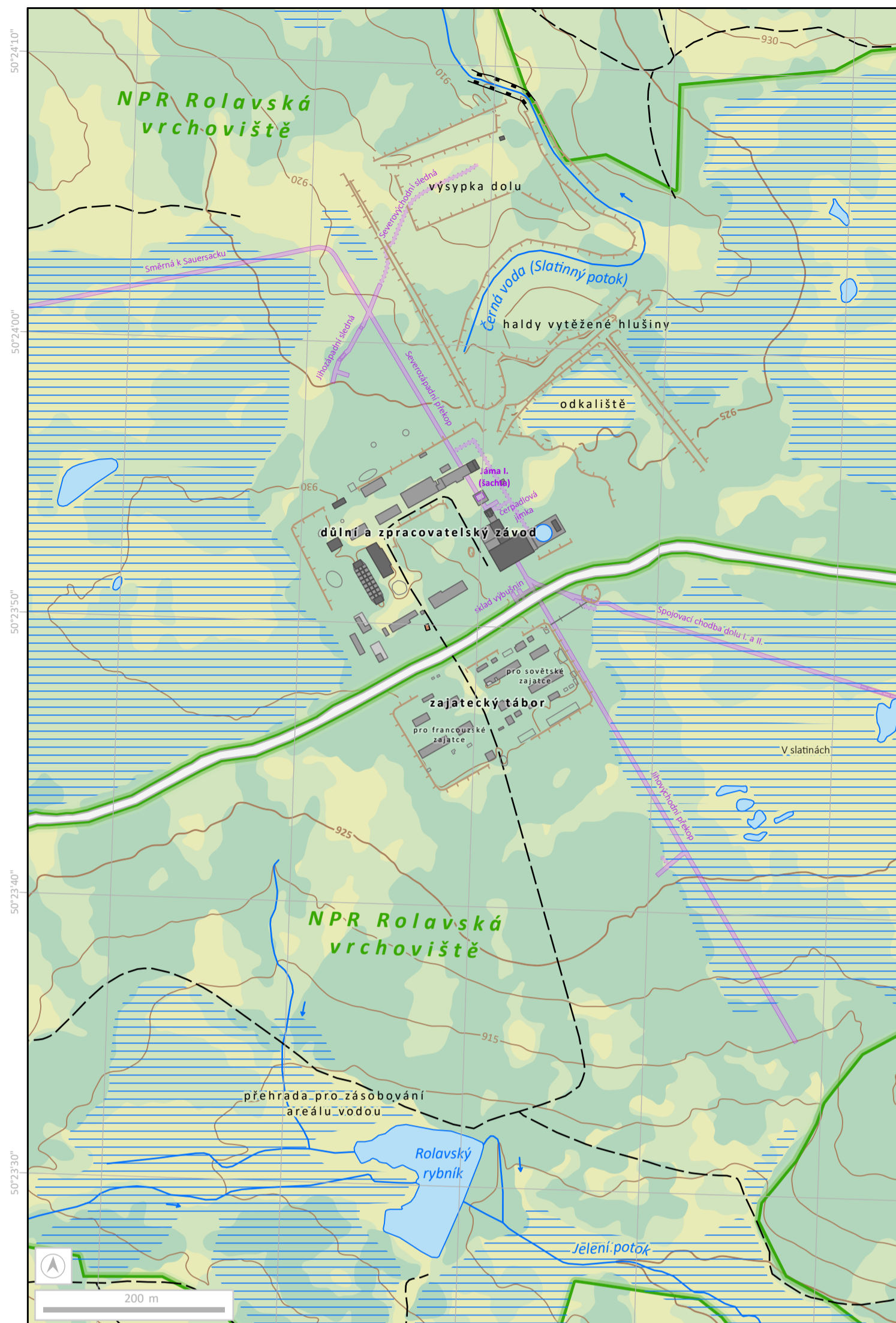
### ostatní

- infocedule
- ohniště *na území NPR je rozdělování ohně a táboření zakázáno*
- dřevěná konstrukce
- hranice národní přírodní rezervace

### Pozůstatky objektů na přehledové mapě

- žádné pozůstatky
- pozůstatky pod úrovní terénu
- pozůstatky v úrovni terénu
- pozůstatky nad úrovní terénu

\*objekty shora překryté jsou vyjádřeny barevně potlačeně (průhlednější)



### Pozůstatky objektů na hlavní mapě a detailech hlavní budovy

výšková úroveň	-1	0	1	2	3	4	5
horizontální konstrukce	stejně	průhlednější	průhlednější	průhlednější	průhlednější	průhlednější	průhlednější
střecha tvaru klenby							
sloup							
schody							
šikmá konstrukce							
sutiny							
vertikální konstrukce nižší než 1 m*							
vertikální konstrukce 1 m a vyšší*							
kanalizační šachta, jáma							

**charakter zbytků staveb**

- žádný
- žádný s identifikovatelným terénním stupněm
- nepatrný
- patrný
- jasně patrný

**ukázka interpretace objektů**

Popsal objekty odpovídá jejich stavu v době provozu areálu. ? = objekt neurčeného nebo neurčitého účelu

