

Obrazová příloha



[1] Kostelník s klíči, fol. 33r, kolem 1425, Hausbuch der Mendelschen Zwölfbrüderstiftung, Městská knihovna v Norimberku



[2] Komunální kalich s patenou a dvěma fistulami, 1160/70, Uměleckohistorické muzeum ve Vídni, inv. č. KK 8924



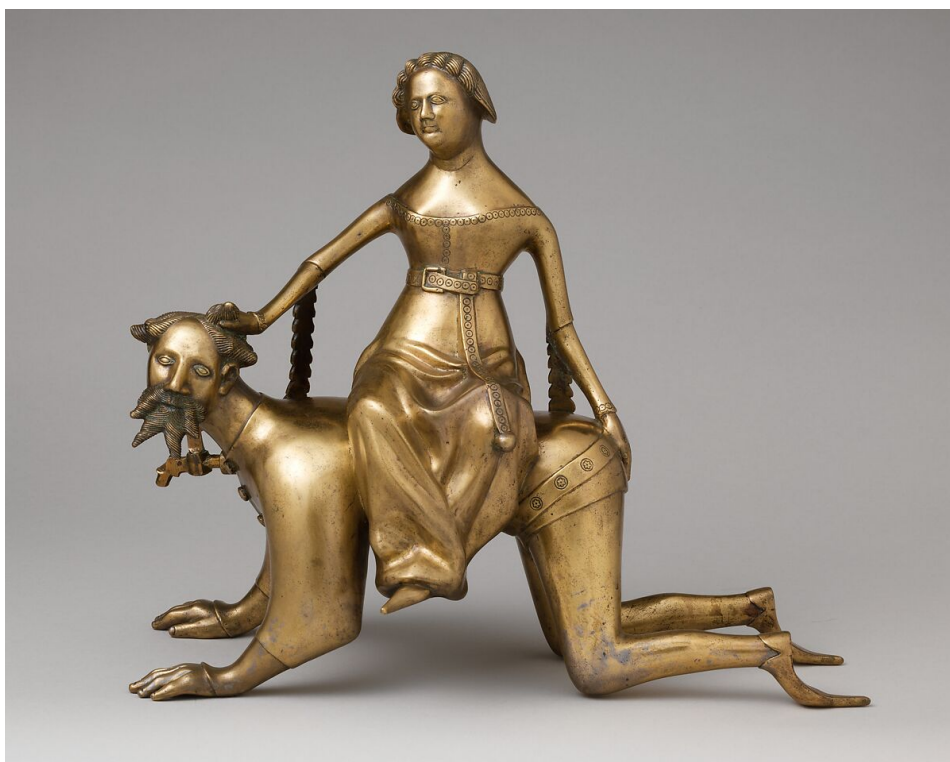
[3] Tassilův kalich, 768/9, klášterní poklad benediktinského kláštera v Kremsmünsteru



[4] Pyxida, přelom 12. a 13. století, Svatovítský poklad, inv. č. K 2



[5] Eucharistická holubice, 1. čtvrtina 13. století, katedrální poklad v Salcburku, inv. č. S1



[6] Akvamanile ve formě Aristotela a Phyllis, konec 14. Století, Metropolitní muzeum v New Yorku



[7] Akvamanile ve formě koně, 2. polovina 13. století, Sběrka umělecké historie SZM, inv. č. U 148 B



[8] Bronzová mísa s námětem ze Samsonovy legendy, 12. století, Schnütgenovo muzeum v Kolíně nad Rýnem, inv. č. G 584



[9] Kadidelnice, 1. polovina 12. století, Národní Muzeum v Praze, inv. č. H2-1.481/a-b



[10] Gozbertova kadidelnice, 1. polovina 12. století, katederální poklad v Trevíru



[11] Lžice na kadidlo, 2. polovina 10. století, Národní Muzeum v Praze, inv. č. H1-309402



[12] Bronzová situla, 1. čtvrtina 12. století, Diecézní muzeum ve Špýru



[13] Kříž královny Gisely, po 1006, pokladnice Královské rezidence v Mnichově, inv. č. ResMüSch.8



[14] Procesní kříž, po polovině 12. století, Lobkoviczké sbírky v Praze



[15] Procesní kříž, 1135, klášterní poklad ve Zwiefalten



[16] Scheibenkreuz, Mistr Johannes, 1260/70, klášterní poklad augustiniánského kláštera ve Freiburgu, inv. č. MF K 011/M



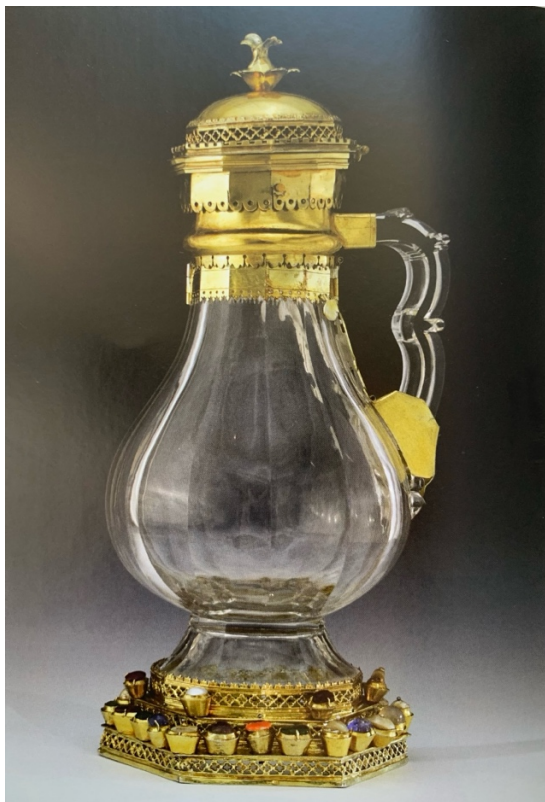
[17] Tassilovy svícny, 10. století, klášterní poklad benediktinského kláštera v Kremsmünsteru



[18] Noha Milánského svícnu, polovina 12. století, katedrála sv. Víta v Praze, kaple sv. Jana Křtitele (sv. Antonína)



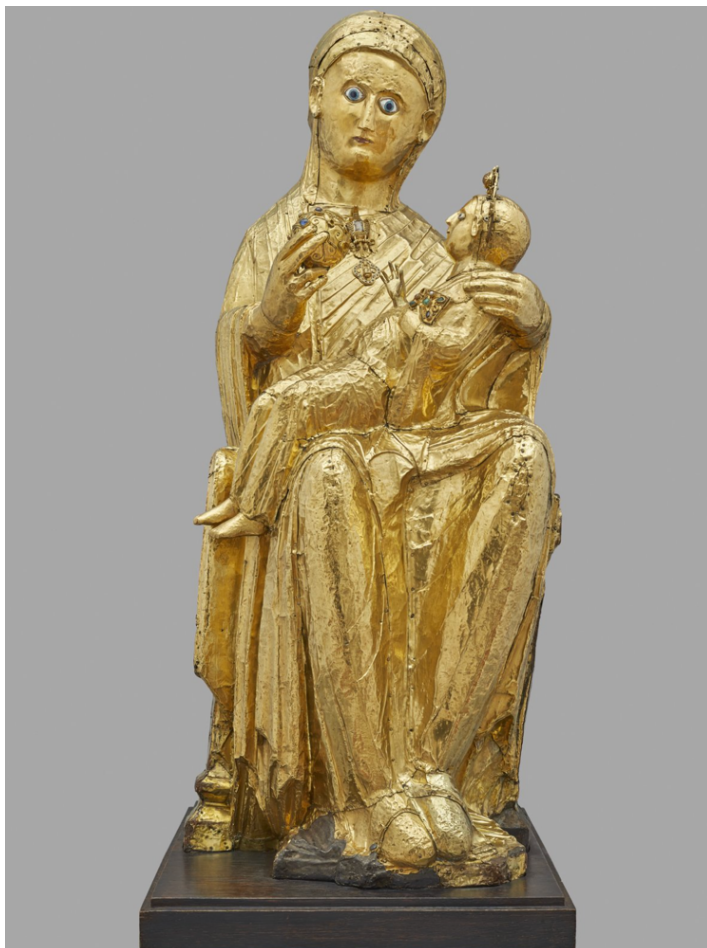
[19] Relikviářové busty sv. Petra a Pavla, 11. století, bazilika sv. Jana Lateránského v Římě



[20] Relikviářová křišťálová konvice pro část ubrusu od Poslední večeře, 1. polovina 14. století, Svatovítský poklad, inv. č. K 33



[21] Relikviář sv. Maura, 1. třetina 13. století, zámek Bečov nad Teplou



[22] Madona, 980, katedrální poklad v Essenu



[23] Přenosný oltář, 3. třetina 8. století, augustiniánské muzeum ve Freiburgu, inv. č. 12133



[24] Zlacené antependium, 1130/40, kostel St. Nikolai v Großcomburgu



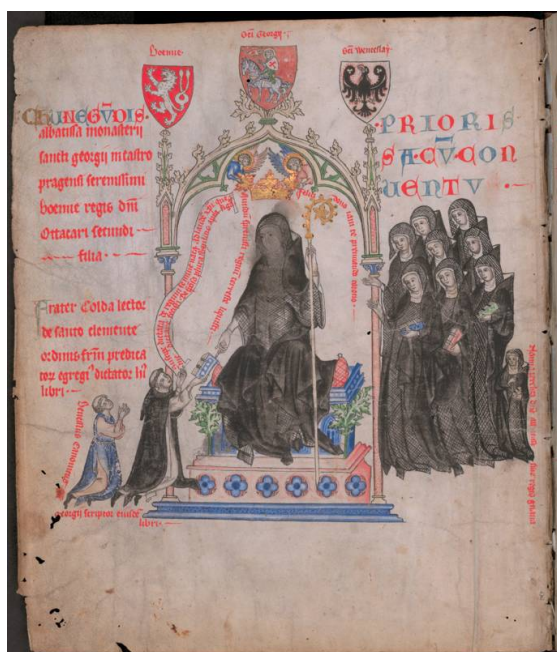
[25] Tzv. rožmberské antependium, kolem 1380, Národní Muzeum v Praze, inv. č. H2-60756



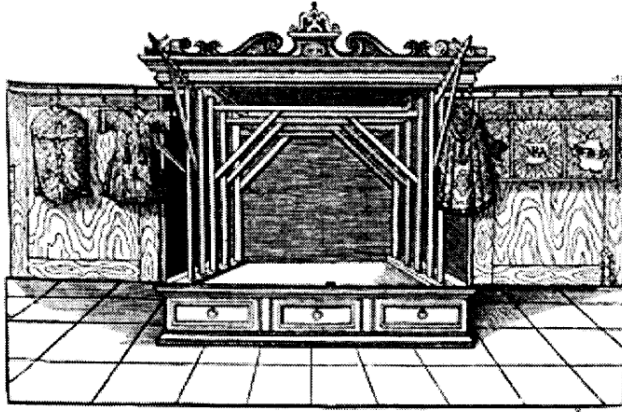
[26] Slonovinové desky Dagulfova žaltáře, 795, Louvre v Paříži, inv. č. MR 370



[27] Vazba Svatovítského evangelistáře ze zlacené mědi s drahokamy, po 1350, Archiv Pražského hradu, sign. Cim 3



[28] Pasionál abatyše Kunhuty, fol. 1v, 1312–1321, Národní knihovna v Praze, sign. NK XIV A 17



[29] Sakristanská skříň v sakristii na paramenta, 1591, mědiryt z knihy Jakoba Müllera: Das Kirchen-Geschmuck



[30] Kasule, konec 70. let 14. století, Uměleckoprůmyslové muzeum v Praze



[31] Kasule, kolem 1380, kostel Panny Marie Sněžné v Rokycanech



[32] Relikviář mitry sv. Eligia, 1378, Národní muzeum v Praze, inv. č. H2-60701



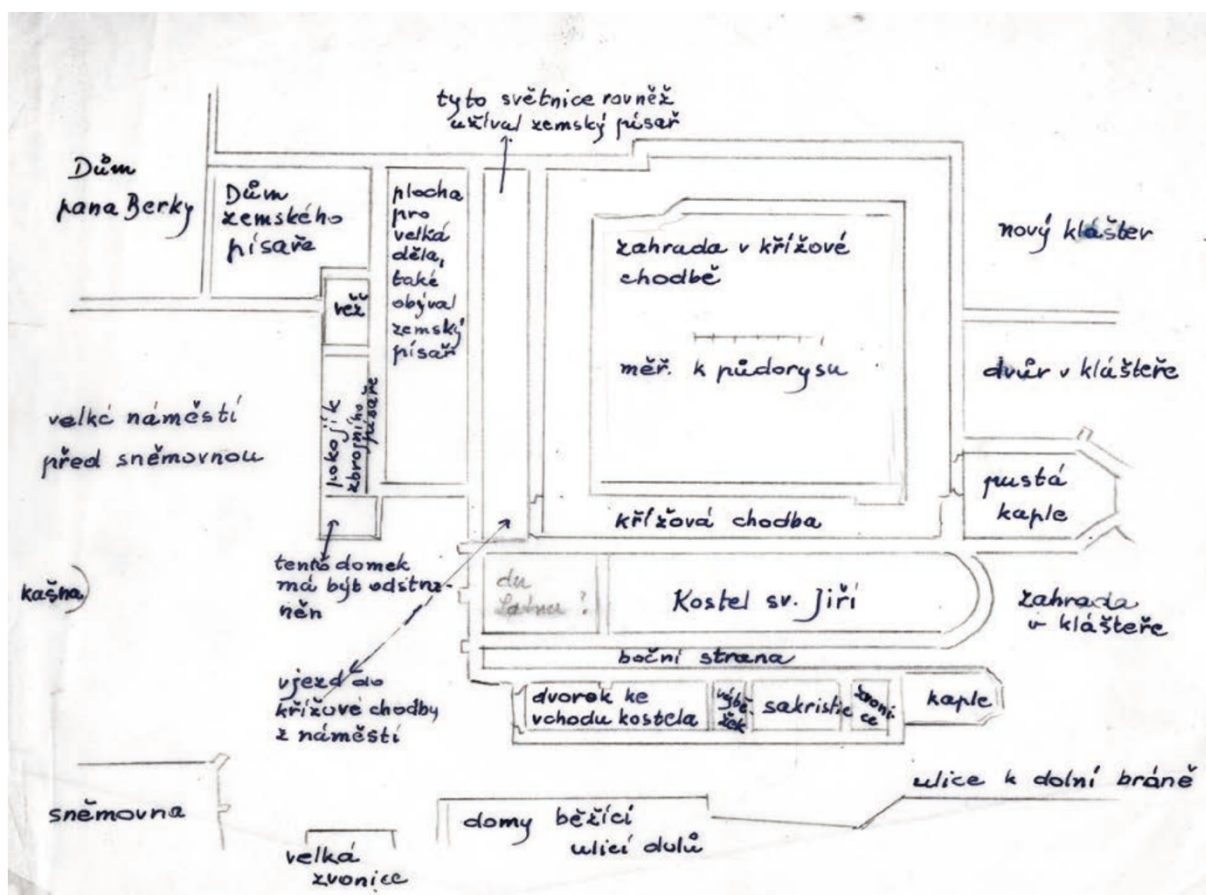
[33] Berla, 1300–1350, Moravská galerie v Brně



[34] Slonovinový hřeben sv. Heriberta, 2. polovina 9. století, Schnütgenovo muzeum v Kolíně nad Rýnem, inv. č. B 100



[35] Prsten zvaný svatovojtěšský, 12.–13. století, Svatovítský poklad, inv. č. K 5



[36] Plán svatojirského kláštera od Bonifáce Wolhmuta s překladem, 1567, archiv ARÚP



[37] Relikviář ve tvaru paže sv. Jiří, 70. léta 13. století, Svatovítský poklad, inv. č. K 19



[38] Svatojiřský plenář I, 1280–1300, doplňky po 1330, Královská kanonie premonstrátů na Strahově, inv. č. 1310



[39] Plenář Otty Mírného, 1339, Kunstgewerbemuseum v Berlíně, id. č. W 32



[40] Svatojiřský plenář II, po 1330, doplňky kolem 1800, Královská kanonie premonstrátů na Strahově, inv. č. 1311



[41] Relikviář ve tvaru paže sv. Ludmily, 1. čtvrtina 14. století, úprava 3. čtvrtina 15. století, Svatovítský poklad, inv. č. K 22



[42] Relikviářová busta sv. Ludmily, 1. čtvrtina 14. století, Svatovítský poklad, inv. č. K 18



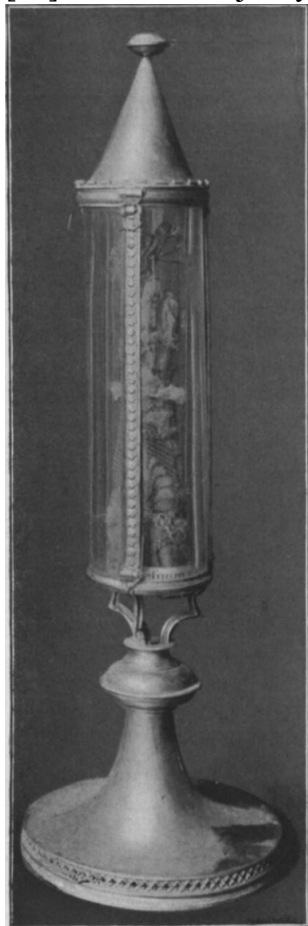
[43] Koruna na bustu sv. Ludmily, 2. polovina 17. století, Svatovítský poklad, inv. č. K 79



[44] Berla abatyše Kunhuty, hlavice 1553, hůl 1836, Svatovítský poklad, inv. č. K 123



[45] Koruna svatojiřských abatyří, 1553, Svatovítký poklad, inv. ř. K 362



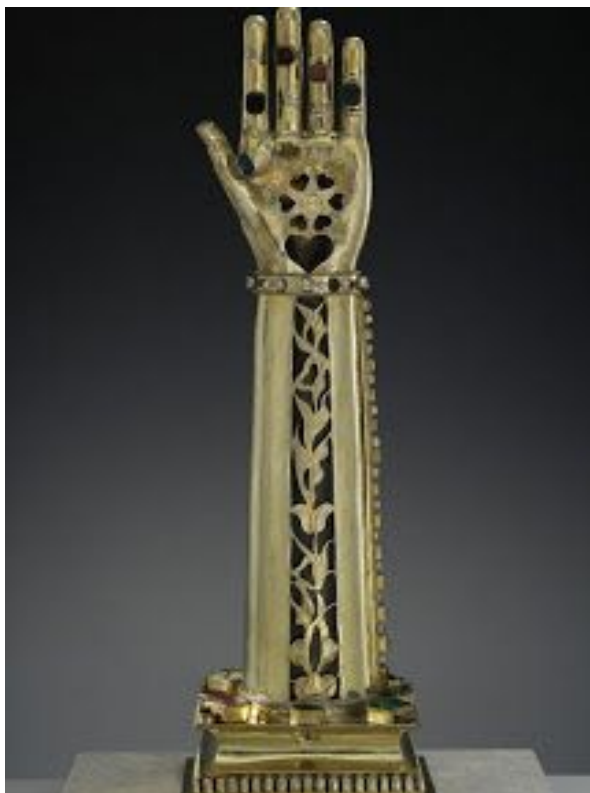
[46] Relikviář betlémských dítek, konec 15. století, Svatovítký poklad



[47] Relikviář ve formě křišťálové koule na noze s ostatkem sv. Viktorina, kolem 1500, Svatovítský poklad, inv. č. K 85



[48] Relikviář na noze z ciboria s rytinou mystického zasnoubení sv. Kateřiny, monile 1513, ciborium 1607, Svatovítský poklad, inv. č. K 45



[49] Relikviář ve tvaru paže sv. Pavlíny, 17. století, Svatovítský poklad, inv. č. K 83