

# PŘÍLOHA 1

HOMOGENITA DATOVÝCH ŘAD SRÁŽKOVÝCH ÚHRŇŮ – ROŽMITÁL POD TŘEMŠÍNEM												
H <sub>m</sub> , H <sub>s</sub> , H <sub>r</sub> 1982–2023	Pettit				Buishand				SNHT			
	K	p hodnota	rok změny	homogenita	S	p hodnota	rok změny	homogenita	T <sub>0</sub>	p hodnota	rok změny	homogenita
leden	147	0,5116	2002	ano	5,602	0,335	2002	ano	2,918	0,639	2002	ano
únor	95	0,4928	1986	ano	3,571	0,842	1986	ano	2,825	0,649	1986	ano
březen	155	0,4158	2010	ano	6,850	0,144	2009	ano	4,908	0,271	2009	ano
duben	150	0,4774	1997	ano	4,816	0,531	1997	ano	2,286	0,815	1997	ano
květen	137	0,6518	2000	ano	6,836	0,514	2000	ano	2,195	0,798	2000	ano
červen	91	0,4096	1990	ano	4,161	0,698	1990	ano	3,371	0,562	2019	ano
červenec	130	0,797	2012	ano	5,409	0,382	1991	ano	4,889	0,296	1983	ano
srpen	88	0,343	2019	ano	3,223	0,909	2019	ano	4,430	0,335	1983	ano
září	94	0,474	2005	ano	4,717	0,547	2007	ano	2,193	0,817	2007	ano
říjen	146	0,537	1991	ano	5,157	0,432	1991	ano	4,496	0,310	1985	ano
listopad	140	0,621	2011	ano	4,918	0,491	2003	ano	2,756	0,699	1982	ano
prosinec	92	0,441	2013	ano	4,251	0,678	1995	ano	1,969	0,871	2013	ano
jaro	116	0,9434	2010	ano	7,837	0,283	2009	ano	2,374	0,756	2009	ano
léto	114	0,8912	1991	ano	7,598	0,342	1991	ano	2,624	0,754	1990	ano
podzim	95	0,488	2002	ano	7,669	0,327	2002	ano	4,552	0,316	1983	ano
zima	83	0,277	2013	ano	5,956	0,738	2013	ano	1,537	0,952	1985	ano
chladný půlrok	118	0,9994	1985	ano	9,360	0,085	1985	ano	7,315	0,073	1985	ano
teplý půlrok	111	0,8376	2014	ano	7,930	0,286	2014	ano	2,533	0,778	2014	ano
rok	130	0,7778	2013	ano	5,347	0,393	2013	ano	4,439	0,376	1985	ano

HOMOGENITA DATOVÝCH ŘAD SRÁŽKOVÝCH ÚHRŇŮ – NEUMĚTELY												
H <sub>m</sub> , H <sub>s</sub> , H <sub>r</sub> 1999–2023	Pettit				Buishand				SNHT			
	K	p hodnota	rok změny	homogenita	S	p hodnota	rok změny	homogenita	T <sub>0</sub>	p hodnota	rok změny	homogenita
leden	72	0,341	2013	ano	5,070	0,170	2013	ano	4,113	0,285	2013	ano
únor	54	0,931	2009	ano	3,127	0,697	2005	ano	1,863	0,845	2005	ano
březen	40	0,418	2002	ano	4,426	0,284	2002	ano	5,609	0,213	2001	ano
duben	62	0,628	2007	ano	3,447	0,581	2005	ano	3,168	0,472	2021	ano
květen	42	0,515	2021	ano	2,854	0,787	2005	ano	3,520	0,436	2021	ano
červen	48	0,813	2019	ano	4,048	0,395	2019	ano	4,681	0,323	2019	ano
červenec	43	0,529	2014	ano	3,491	0,580	2014	ano	2,031	0,767	2014	ano
srpen	62	0,606	2018	ano	3,186	0,674	2018	ano	2,682	0,645	2019	ano
září	24	0,013	2007	ne	1,527	0,999	2014	ano	1,882	0,851	2022	ano
říjen	72	0,339	2010	ano	5,205	0,153	2011	ano	4,168	0,291	2011	ano
listopad	26	0,030	2005	ne	2,956	0,767	2005	ano	1,664	0,862	2005	ano
prosinec	56	0,855	2013	ano	3,907	0,444	2013	ano	2,442	0,700	2013	ano
jaro	42	0,506	2012	ano	3,199	0,672	2005	ano	1,949	0,839	2005	ano
léto	44	0,606	2008	ano	3,296	0,643	2019	ano	3,104	0,537	2014	ano
podzim	41	0,426	2013	ano	2,311	0,932	2013	ano	1,046	0,983	2002	ano
zima	76	0,263	2013	ano	5,556	0,101	2013	ano	4,940	0,243	2013	ano
chladný půlrok	54	0,944	2005	ano	3,727	0,490	2005	ano	3,073	0,564	2020	ano
teplý půlrok	50	0,892	2008	ano	3,766	0,488	2008	ano	2,624	0,666	2000	ano
rok	42	0,512	2008	ano	3,132	0,701	2008	ano	1,848	0,868	1999	ano

**HOMOGENITA DATOVÝCH ŘAD TEPLOT VZDUCHU – ROŽMITÁL POD TŘEMŠÍNEM**

T <sub>m</sub> , T <sub>s</sub> , T <sub>r</sub> 1982–2023	Pettit				Buishand				SNHT			
	K	p hodnota	rok změny	homogenita	S	p hodnota	rok změny	homogenita	T <sub>0</sub>	p hodnota	rok změny	homogenita
leden	149	0,493	2006	ano	5,418	0,373	2006	ano	5,329	0,237	1987	ano
únor	157	0,386	1994	ano	6,993	0,139	1987	ano	9,282	0,020	1987	ne
březen	157	0,390	1988	ano	6,359	0,209	1988	ano	6,767	0,141	1988	ano
duben	218	0,048	1997	ne	9,011	0,021	1997	ne	8,002	0,061	1997	ano
květen	110	0,813	1997	ano	5,377	0,388	1997	ano	3,455	0,546	1991	ano
červen	336	0,000	2001	ne	13,448	0,000	2001	ne	16,851	0,000	2001	ne
červenec	248	0,008	2005	ne	9,864	0,010	2005	ne	9,235	0,022	2005	ne
srpen	218	0,047	1999	ne	7,900	0,060	1999	ano	8,493	0,045	2014	ne
září	155	0,421	2010	ano	6,482	0,198	2010	ano	4,570	0,289	2010	ano
říjen	183	0,184	2012	ano	7,611	0,082	2012	ano	6,966	0,092	2012	ano
listopad	261	0,005	2000	ne	10,259	0,005	2000	ne	9,874	0,015	2000	ne
prosinec	228	0,033	2011	ne	9,202	0,017	2011	ne	9,645	0,021	2011	ne
jaro	226	0,038	1997	ne	9,184	0,017	1997	ne	8,313	0,087	1997	ano
léto	318	0,000	2001	ne	13,309	0,000	2001	ne	16,504	<0,0001	2001	ne
podzim	279	0,002	1998	ne	11,442	0,001	1998	ne	13,571	0,001	2013	ne
zima	198	0,110	2013	ano	8,034	0,057	2006	ano	8,727	0,027	1987	ne
chladný půlrok	240	0,018	2013	ne	10,086	0,007	2006	ne	11,869	0,004	2013	ne
teplý půlrok	348	0,000	2001	ne	13,522	0,000	1998	ne	17,639	0,000	1998	ne
rok	303	0,000	2006	ne	12,353	0,000	2006	ne	15,467	0,001	2013	ne

**HOMOGENITA DATOVÝCH ŘAD TEPLOT VZDUCHU – NEUMĚTELY**

T <sub>m</sub> , T <sub>s</sub> , T <sub>r</sub> 1999–2023	Pettit				Buishand				SNHT			
	K	p hodnota	rok změny	homogenita	S	p hodnota	rok změny	homogenita	T <sub>0</sub>	p hodnota	rok změny	homogenita
leden	72	0,336	2011	ano	4,261	0,331	2011	ano	3,498	0,482	2017	ano
únor	58	0,747	2013	ano	4,036	0,400	2013	ano	2,607	0,663	2013	ano
březen	40	0,419	2013	ano	3,282	0,629	2013	ano	1,723	0,894	2013	ano
duben	66	0,489	2020	ano	4,196	0,353	2020	ano	6,403	0,085	2020	ano
květen	84	0,150	2003	ano	5,321	0,135	2003	ano	6,796	0,057	2003	ano
červen	88	0,105	2015	ano	5,740	0,077	2015	ano	6,126	0,161	2016	ano
červenec	90	0,098	2012	ano	5,443	0,110	2012	ano	4,617	0,338	2012	ano
srpen	86	0,127	2014	ano	4,919	0,187	2014	ano	4,032	0,353	2014	ano
září	60	0,700	2013	ano	3,578	0,540	2013	ano	3,504	0,401	1999	ano
říjen	76	0,265	2016	ano	5,105	0,159	2013	ano	4,710	0,266	2016	ano
listopad	82	0,174	2008	ano	5,902	0,065	2008	ano	6,229	0,095	2000	ano
prosinec	122	0,002	2011	ne	7,736	0,003	2011	ne	9,207	0,017	2011	ne
jaro	50	0,875	2003	ano	3,519	0,556	2019	ano	3,538	0,471	2019	ano
léto	108	0,015	2014	ne	7,660	0,006	2014	ne	9,779	0,011	2014	ne
podzim	96	0,053	2013	ano	6,231	0,045	2013	ne	6,213	0,106	2013	ano
zima	102	0,024	2013	ne	6,567	0,031	2013	ne	6,900	0,055	2013	ano
chladný půlrok	108	0,012	2013	ne	7,215	0,013	2013	ne	8,328	0,021	2013	ne
teplý půlrok	58	0,782	2014	ano	4,328	0,327	2014	ano	3,121	0,509	2014	ano
rok	114	0,007	2013	ne	7,938	0,003	2013	ne	10,082	0,005	2013	ne

**HOMOGENITA DATOVÝCH ŘAD VÝŠKY SNĚHOVÉ POKRÝVKY – ROŽMITÁL POD TŘEMŠÍNEM**

S <sub>m</sub> , S <sub>s</sub> , S <sub>r</sub> 1982–2023	Pettit				Buishand				SNHT			
	K	p hodnota	rok změny	homogenita	S	p hodnota	rok změny	homogenita	T <sub>0</sub>	p hodnota	rok změny	homogenita
leden	142	0,580	1996	ano	5,172	0,444	1996	ano	2,708	0,717	1996	ano
únor	109	0,780	2013	ano	5,629	0,329	2010	ano	3,473	0,505	2013	ano
březen	261	0,005	2010	ne	5,919	0,268	2010	ano	3,810	0,452	2010	ano
duben	203	0,026	2003	ne	8,745	0,029	2003	ne	7,127	0,188	2003	ano
květen	–	–	–	–	–	–	–	–	–	–	–	–
červen	–	–	–	–	–	–	–	–	–	–	–	–
červenec	–	–	–	–	–	–	–	–	–	–	–	–
srpen	–	–	–	–	–	–	–	–	–	–	–	–
září	–	–	–	–	–	–	–	–	–	–	–	–
říjen	60	0,945	1996	ano	4,743	0,541	2006	ano	2,236	0,580	2008	ano
listopad	146	0,505	2009	ano	6,696	0,157	2011	ano	5,106	0,297	2011	ano
prosinec	151	0,467	2006	ano	4,094	0,704	2013	ano	10,948	0,081	1982	ano
jaro	275	0,002	2010	ne	6,053	0,246	2010	ano	3,984	0,432	2010	ano
léto	–	–	–	–	–	–	–	–	–	–	–	–
podzim	124	0,874	2010	ano	6,122	0,238	2010	ano	4,076	0,388	2010	ano
zima	162	0,345	2013	ano	6,033	0,264	2011	ano	4,409	0,377	2013	ano
chladný půlrok	202	0,090	2013	ano	6,917	0,137	2011	ano	5,464	0,253	2013	ano
teplý půlrok	203	0,026	2003	ne	8,745	0,029	2003	ne	7,127	0,188	2003	ano
rok	200	0,096	2011	ano	6,958	0,096	2011	ano	5,518	0,248	2013	ano

**HOMOGENITA DATOVÝCH ŘAD VÝŠKY SNĚHOVÉ POKRÝVKY – NEUMĚTELY**

S <sub>m</sub> , S <sub>s</sub> , S <sub>r</sub> 1999–2023	Pettit				Buishand				SNHT			
	K	p hodnota	rok změny	homogenita	S	p hodnota	rok změny	homogenita	T <sub>0</sub>	p hodnota	rok změny	homogenita
leden	84	0,152	2013	ano	5,422	0,084	2013	ano	4,703	0,291	2013	ano
únor	77	0,241	2013	ano	3,755	0,476	2010	ano	2,179	0,663	2013	ano
březen	53	0,918	2008	ano	4,380	0,242	2006	ano	3,386	0,407	2006	ano
duben	40	0,079	2003	ano	5,571	0,039	2003	ne	7,448	0,187	2003	ano
květen	–	–	–	–	–	–	–	–	–	–	–	–
červen	–	–	–	–	–	–	–	–	–	–	–	–
červenec	–	–	–	–	–	–	–	–	–	–	–	–
srpen	–	–	–	–	–	–	–	–	–	–	–	–
září	–	–	–	–	–	–	–	–	–	–	–	–
říjen	13	0,239	2011	ano	2,654	0,877	2011	ano	1,083	0,877	2011	ano
listopad	67	0,229	2011	ano	4,127	0,325	2011	ano	13,739	0,053	1999	ano
prosinec	57	0,822	2011	ano	3,234	0,707	2011	ano	1,609	0,746	2011	ano
jaro	54	0,873	2008	ano	4,428	0,202	2006	ano	3,459	0,397	2006	ano
léto	–	–	–	–	–	–	–	–	–	–	–	–
podzim	61	0,437	2013	ano	3,840	0,409	2011	ano	13,630	0,030	1999	ne
zima	105	0,024	2013	ne	5,521	0,085	2011	ano	4,781	0,317	2013	ano
chladný půlrok	105	0,025	2013	ne	5,983	0,050	2011	ne	5,506	0,207	2011	ano
teplý půlrok	40	0,079	2003	ano	5,571	0,039	2003	ne	7,448	0,187	2003	ano
rok	107	0,020	2013	ne	6,000	0,045	2011	ne	5,538	0,203	2011	ano

**HOMOGENITA DATOVÝCH ŘAD UKAZATELŮ SUCHA A VYSOKÝCH PRŮTOKŮ – HORNÍ TOK**

Obecnice 1982–2023	Pettit				Buishand				SNHT			
	K	p-hodnota	rok změny	homogenita	S	p-hodnota	rok změny	homogenita	T <sub>0</sub>	p-hodnota	rok změny	homogenita
suché dny	106	0,725	2013	ano	5,185	0,429	1993	ano	3,129	0,603	1984	ano
nedostatkové objemy	106	0,742	2013	ano	5,185	0,443	1993	ano	3,129	0,604	1984	ne
BFI	198	0,100	1995	ano	7,318	0,090	1984	ano	18,765	0,002	1984	ne
LOWFLOW	211	0,066	1994	ano	6,697	0,152	1994	ano	4,878	0,283	1994	ano
Čenkov 1982–2023	Pettit				Buishand				SNHT			
	K	p-hodnota	rok změny	homogenita	S	p-hodnota	rok změny	homogenita	T <sub>0</sub>	p-hodnota	rok změny	homogenita
suché dny*	315	<0,0001	2001	ne	11,619	0,001	2002	ne	12,551	0,015	2002	ne
nedostatkové objemy*	315	<0,0001	2001	ne	11,619	0,001	2002	ne	12,551	0,015	2002	ne
BFI	105	0,731	1996	ano	4,484	0,610	1996	ano	2,035	0,815	1996	ano
LOWFLOW	133	0,734	2002	ano	6,723	0,159	2001	ano	4,211	0,371	2001	ano

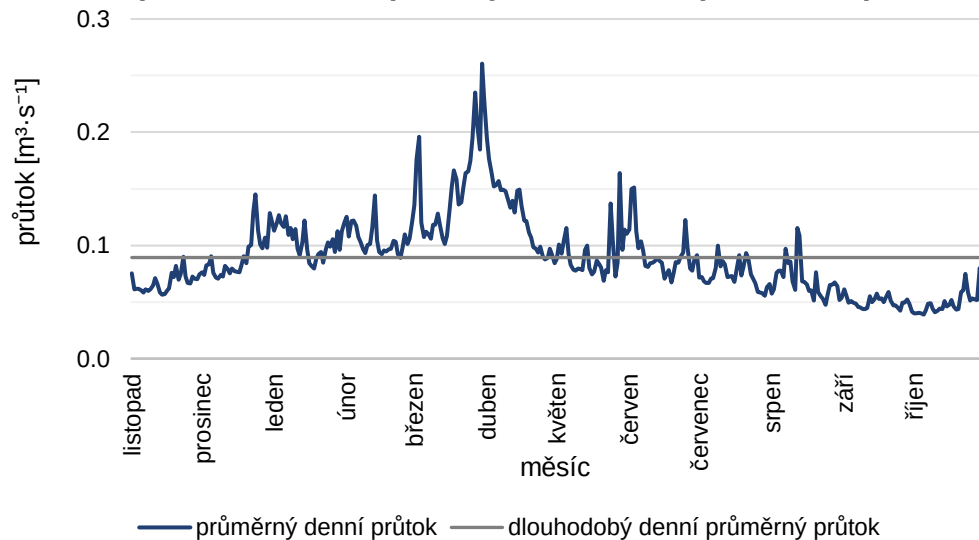
**HOMOGENITA DATOVÝCH ŘAD UKAZATELŮ SUCHA A VYSOKÝCH PRŮTOKŮ – HORNÍ TOK**

Hořovice 1999–2023	Pettit				Buishand				SNHT			
	K	p-hodnota	rok změny	homogenita	S	p-hodnota	rok změny	homogenita	T <sub>0</sub>	p-hodnota	rok změny	homogenita
suché dny*	111	0,012	2014	ne	7,525	0,010	2014	ne	9,438	0,022	2014	ne
nedostatkové objemy*	111	0,011	2014	ne	7,525	0,009	2014	ne	9,438	0,022	2014	ne
BFI	62	0,619	2014	ano	4,533	0,263	2014	ano	3,424	0,496	2014	ano
LOWFLOW	128	0,001	2014	ne	7,994	0,002	2013	ne	10,405	0,013	2014	ne
Beroun 1999–2023	Pettit				Buishand				SNHT			
	K	p-hodnota	rok změny	homogenita	S	p-hodnota	rok změny	homogenita	T <sub>0</sub>	p-hodnota	rok změny	homogenita
suché dny*	99	0,036	2014	ne	7,500	0,009	2014	ne	9,374	0,019	2014	ne
nedostatkové objemy*	99	0,036	2014	ne	7,500	0,009	2014	ne	9,374	0,019	2014	ne
BFI	92	0,079	2004	ano	6,839	0,022	2004	ne	9,845	0,009	2004	ne
LOWFLOW	114	0,008	2014	ne	7,299	0,014	2014	ne	8,880	0,016	2014	ne

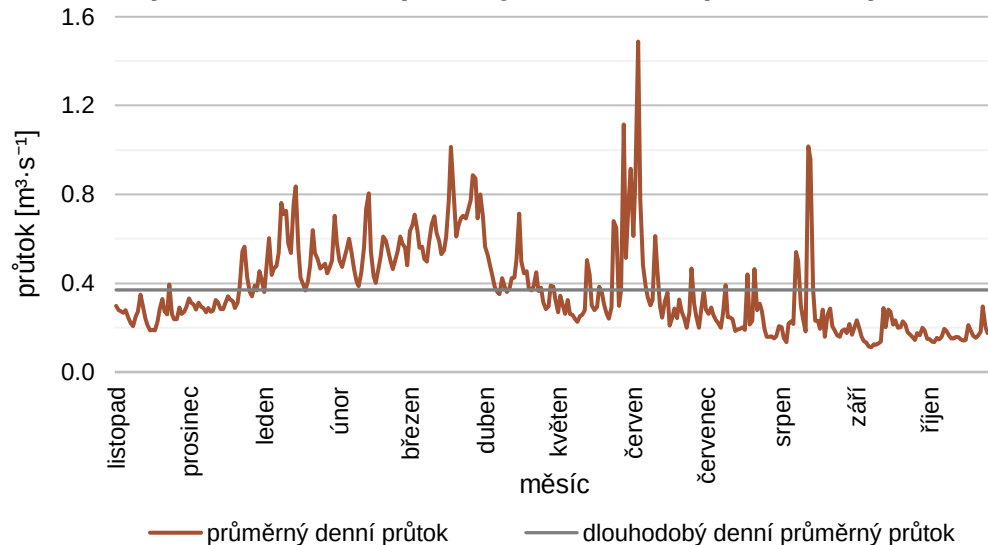
\*(některé) hodnoty se shodovaly, nejedná se o překlep

## PŘÍLOHA 2

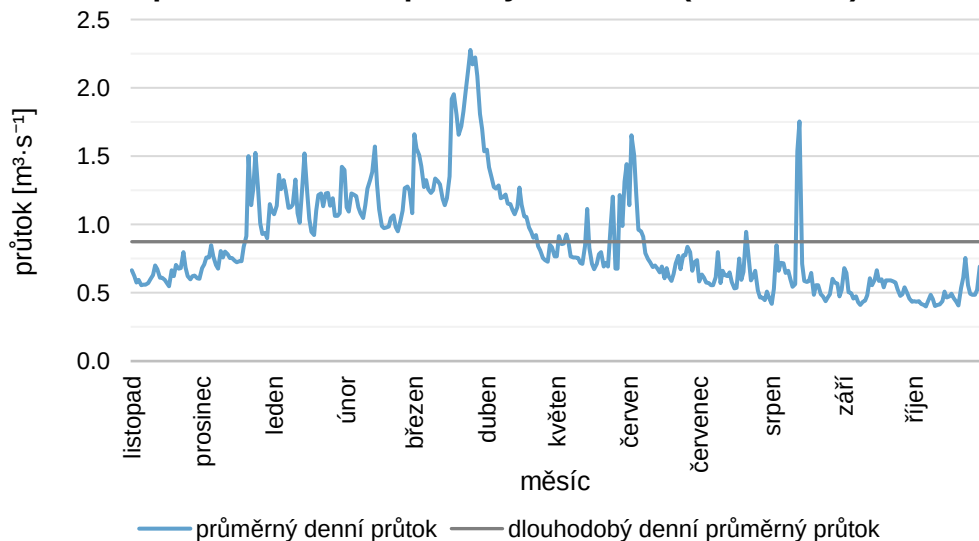
### průměrné denní průtoky – Obecnice (1982–2023)



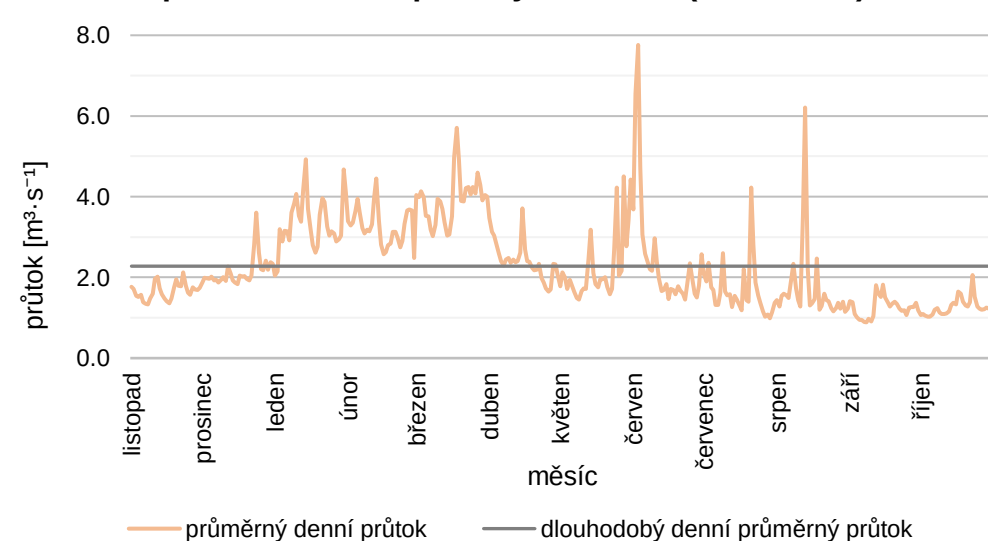
### průměrné denní průtoky – Hořovice (1999–2023)



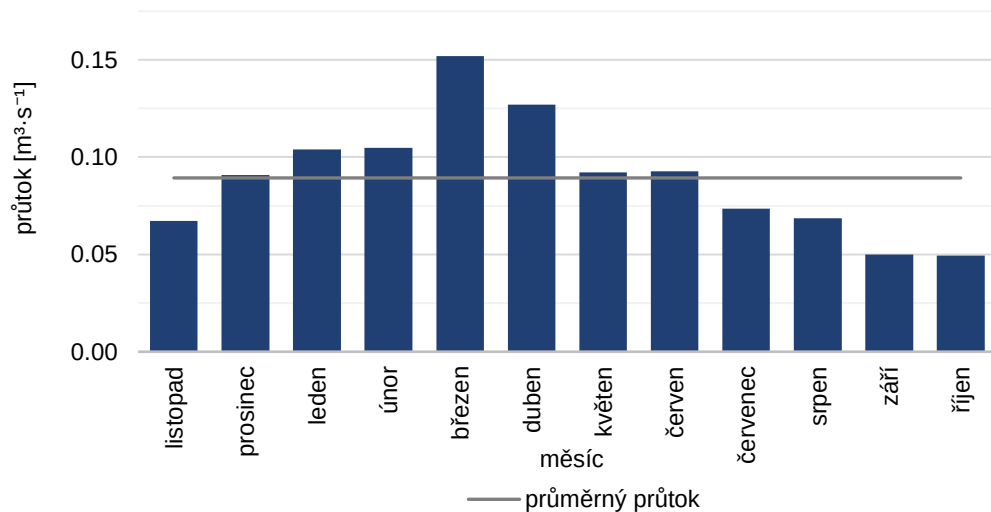
### průměrné denní průtoky – Čenkov (1982–2023)



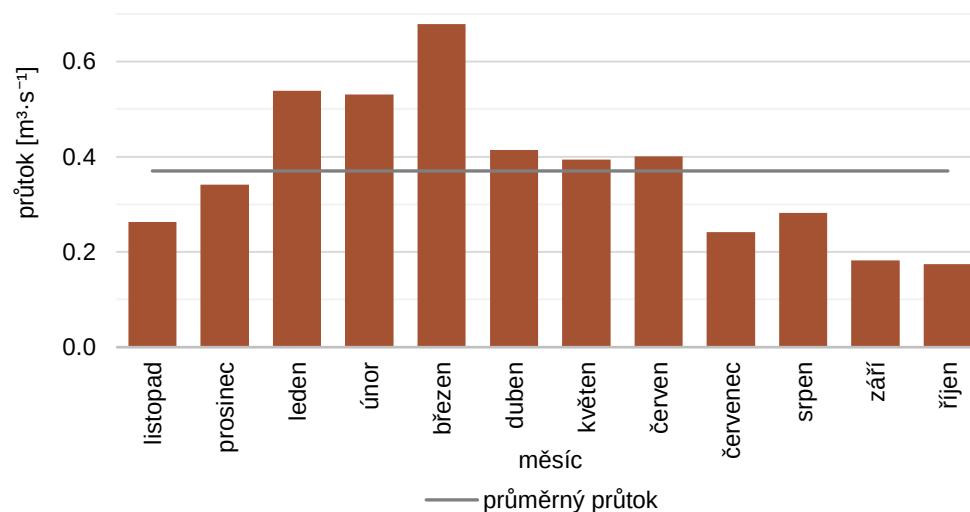
### průměrné denní průtoky – Beroun (1999–2023)



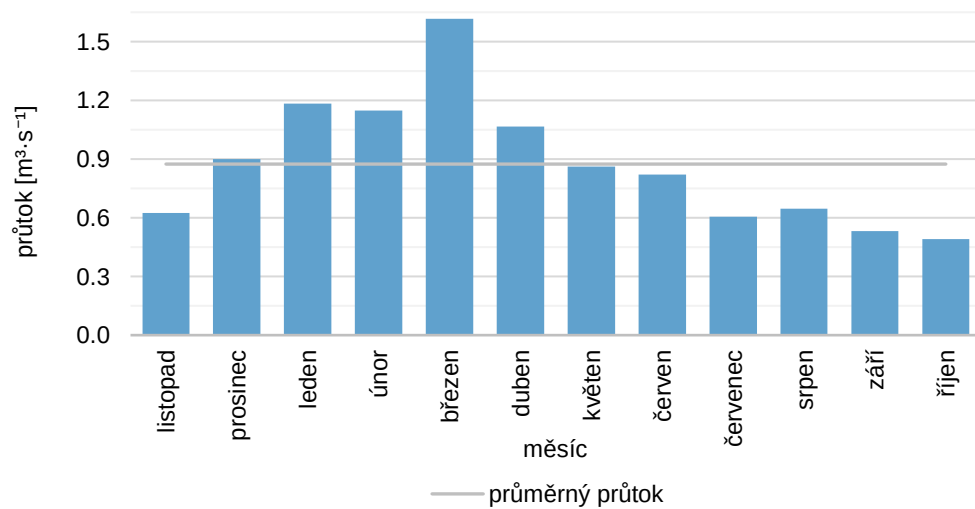
**průměrné měsíční průtoky – Obecnice (1982–2023)**



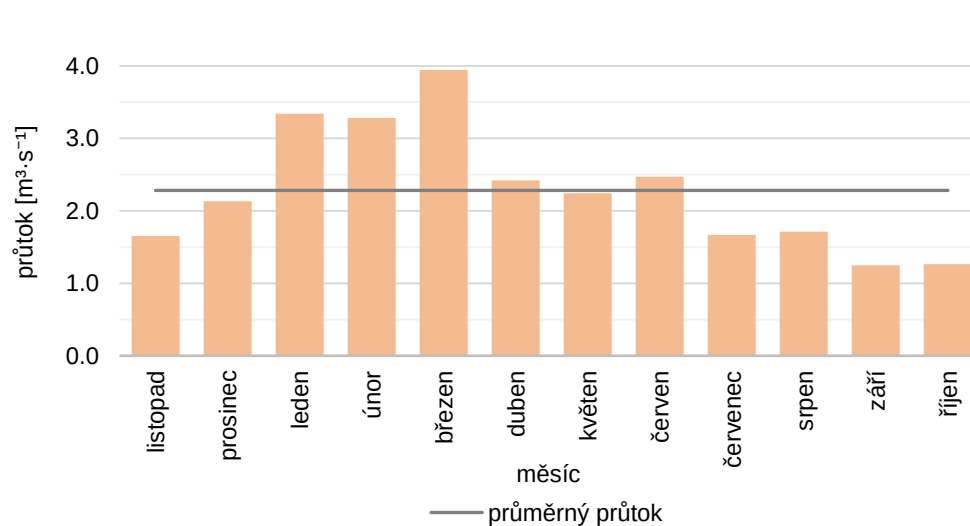
**průměrné měsíční průtoky – Hořovice (1999–2023)**



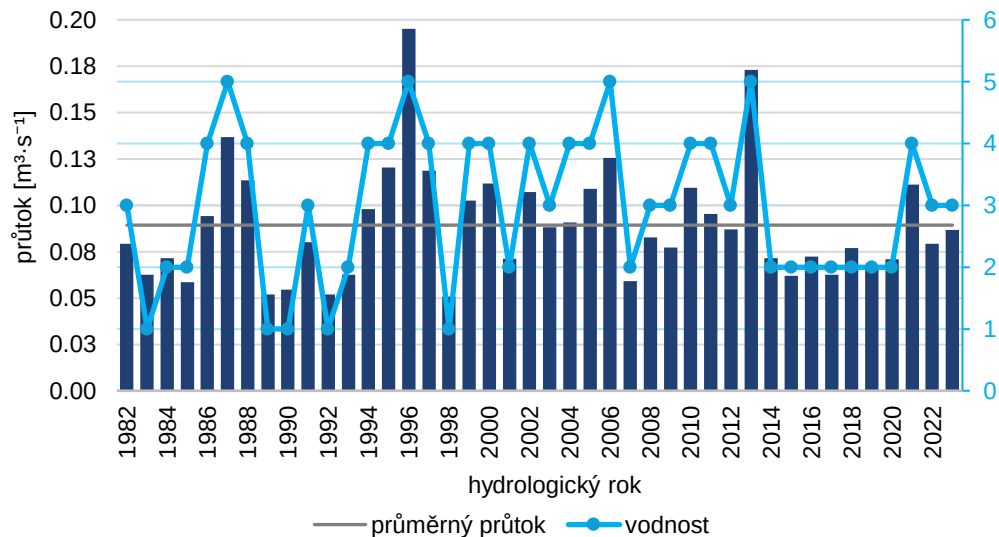
**průměrné měsíční průtoky – Čenkov (1982–2023)**



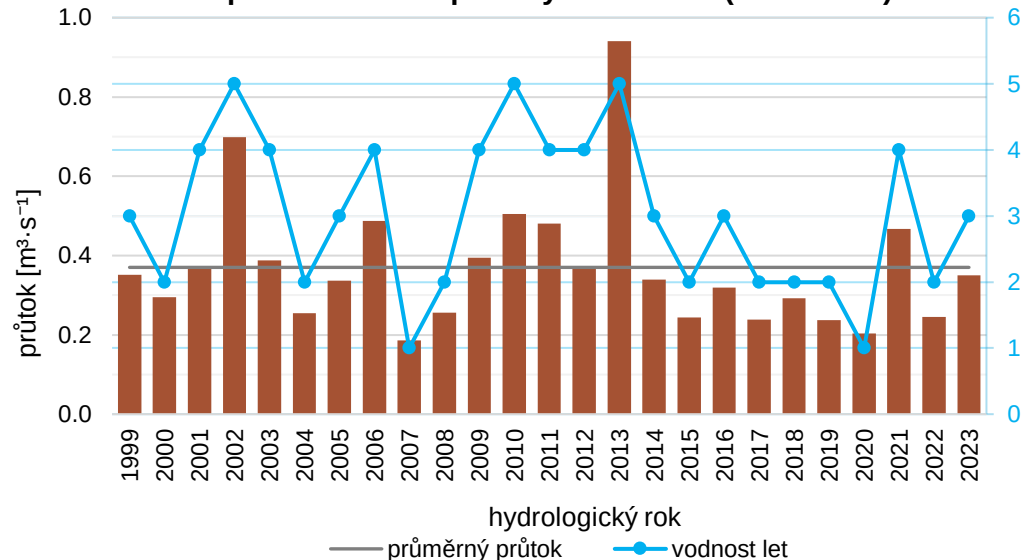
**průměrné měsíční průtoky – Beroun (1999–2023)**



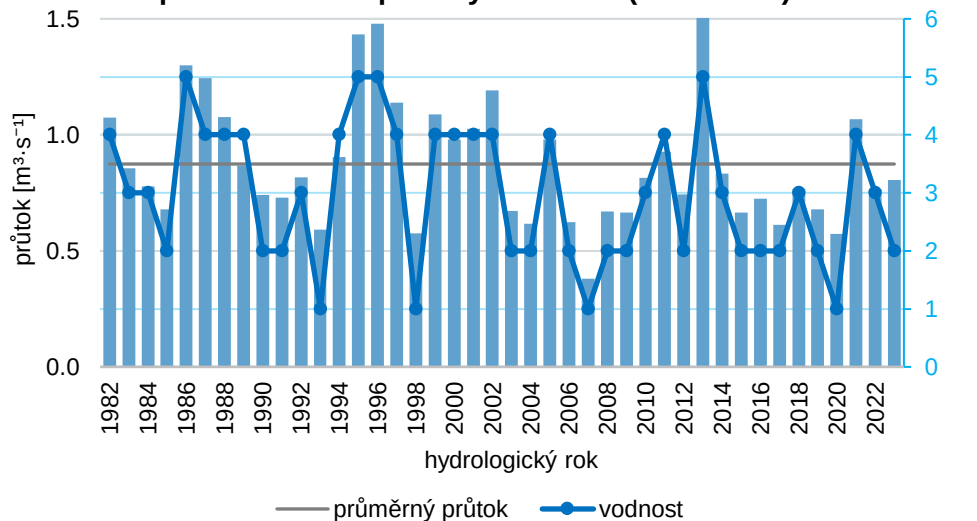
**průměrné roční průtoky – Obecnice (1982–2023)**



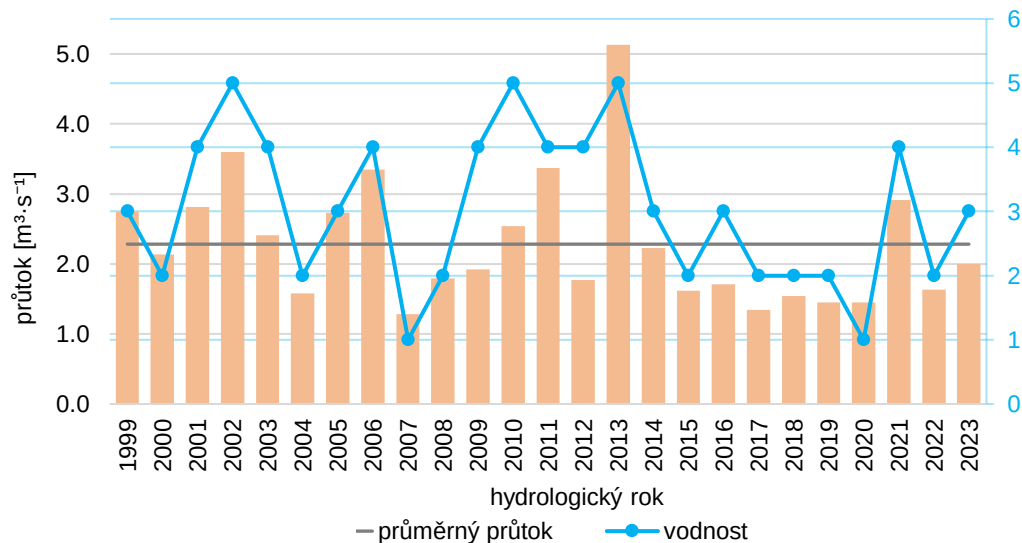
**průměrné roční průtoky – Hořovice (1999–2023)**



**průměrné roční průtoky – Čenkov (1982–2023)**



**průměrné roční průtoky – Beroun (1999–2023)**



<b>vodnost let</b>	mimořádně vodný rok – 5	vodný rok – 4	průměrně vodný rok – 3	málo vodný rok – 2	mimořádně málo vodný rok – 1
--------------------	-------------------------	---------------	------------------------	--------------------	------------------------------

# PŘÍLOHA 3

## SEZONALITA SUCHÝCH DNÍ – OBECNICE (1982–2023)

hydrologický rok	listopad	prosinec	leden	únor	březen	duben	květen	červen	červenec	srpen	září	říjen	
1982	0	0	0	0	0	0	0	0	0	0	0	0	0
1983	0	0	0	0	0	0	0	0	0	0	0	0	0
1984	0	2	0	0	0	0	0	0	0	0	0	0	2
1985	26	1	28	12	0	0	2	14	17	19	26	31	176
1986	0	10	0	2	5	0	2	4	13	7	12	21	76
1987	0	0	0	0	10	0	0	0	0	0	0	0	10
1988	24	0	9	0	0	0	0	0	0	0	22	31	86
1989	0	1	0	11	2	5	11	26	31	28	21	0	136
1990	17	0	4	1	0	0	0	0	22	31	30	31	136
1991	26	19	0	0	2	0	12	15	2	8	30	31	145
1992	20	8	8	3	0	0	17	18	17	31	29	29	180
1993	0	0	16	27	13	22	1	0	0	0	0	0	79
1994	9	0	0	0	0	0	0	0	0	13	23	11	56
1995	0	0	0	0	0	0	0	0	0	0	0	0	0
1996	0	0	0	0	0	0	0	0	0	0	0	0	0
1997	27	0	0	0	0	0	0	0	0	0	4	26	57
1998	0	0	0	0	0	0	24	25	15	31	8	1	104
1999	2	0	0	0	0	0	0	0	0	18	1	13	34
2000	22	25	0	0	0	0	0	2	0	1	2	17	69
2001	3	0	25	0	2	0	0	0	0	4	0	0	34
2002	0	0	0	0	0	0	0	6	4	0	0	0	10
2003	29	17	0	0	0	0	3	24	31	31	30	25	190
2004	0	0	6	0	0	0	0	0	0	0	0	0	6
2005	0	0	0	0	0	0	0	0	0	0	0	0	0
2006	0	0	5	0	0	0	0	0	2	0	14	4	25
2007	0	0	0	0	0	0	0	0	0	0	0	0	0
2008	27	9	0	0	0	0	1	0	0	5	21	26	89
2009	0	0	0	0	0	0	0	0	0	0	4	8	12
2010	0	0	0	0	0	0	0	0	0	0	0	0	0
2011	0	0	0	0	0	0	0	11	11	0	0	0	22
2012	0	0	0	0	0	0	0	0	0	6	0	0	6
2013	0	0	0	0	0	0	0	0	0	0	0	0	0
2014	0	0	0	0	0	0	0	0	8	21	7	0	36
2015	17	0	0	0	0	0	0	13	26	29	30	23	138
2016	0	0	0	0	0	0	2	1	22	28	25	3	81
2017	0	0	4	1	0	0	0	0	17	26	23	19	90
2018	28	7	0	0	0	0	12	1	30	31	27	28	164
2019	14	17	0	0	0	0	0	7	25	25	27	21	136
2020	0	9	0	0	0	0	6	1	5	23	25	13	82
2021	19	0	4	0	0	0	0	0	0	0	0	0	23
2022	0	0	0	0	0	0	3	0	0	5	0	0	8
2023	0	0	0	0	0	0	0	0	15	0	0	0	15
	<b>310</b>	<b>125</b>	<b>109</b>	<b>57</b>	<b>34</b>	<b>27</b>	<b>96</b>	<b>168</b>	<b>313</b>	<b>421</b>	<b>441</b>	<b>412</b>	<b>2513</b>

celkový počet suchých dní za období 1982–2023



# SEZONALITA SUCHÝCH DNÍ – ČENKOV (1982–2023)

počet suchých dnů	listopad	prosinec	leden	únor	březen	duben	květen	červen	červenec	srpen	září	říjen	celkem za hydrologický rok
1982	3	1	0	0	0	0	0	7	2	14	5	0	32
1983	2	0	0	0	0	0	0	0	12	1	0	0	15
1984	0	0	0	5	0	5	0	0	0	3	2	0	15
1985	0	0	12	0	0	0	0	0	2	2	0	0	16
1986	3	12	0	0	0	0	0	0	1	0	5	6	27
1987	0	0	0	6	0	0	0	0	1	0	0	0	7
1988	0	0	0	0	0	0	0	0	0	11	6	0	17
1989	0	0	0	0	0	0	0	0	0	2	0	0	2
1990	0	0	0	0	0	0	0	0	17	17	3	2	39
1991	2	0	0	0	0	0	0	5	1	4	18	9	39
1992	0	0	0	0	0	0	7	7	0	21	3	2	40
1993	0	0	0	0	0	2	17	10	6	23	16	7	81
1994	20	2	0	0	0	0	0	0	20	17	6	3	68
1995	0	0	0	0	0	0	0	0	0	0	0	0	0
1996	0	0	0	0	0	0	0	0	0	0	0	0	0
1997	0	0	0	0	0	0	0	0	0	0	0	0	0
1998	0	0	0	0	0	0	0	0	0	0	0	0	0
1999	0	0	0	0	0	0	0	0	0	0	0	0	0
2000	0	0	0	0	0	0	0	0	0	0	0	0	0
2001	0	0	0	0	0	0	0	0	0	0	0	0	0
2002	0	3	0	0	0	0	0	0	0	0	16	25	44
2003	0	0	0	16	8	29	28	30	22	30	17	5	185
2004	0	0	0	0	0	0	0	0	0	23	22	0	45
2005	17	7	0	0	0	0	0	12	2	0	6	27	71
2006	30	25	15	24	21	0	0	10	28	28	30	31	242
2007	7	10	13	0	0	0	14	24	30	28	24	30	180
2008	21	6	0	0	0	0	0	7	15	17	23	19	108
2009	16	3	10	8	0	0	0	0	0	7	27	11	82
2010	0	0	0	0	0	0	0	0	0	0	6	0	6
2011	8	1	0	0	0	0	5	20	9	0	13	4	60
2012	0	0	0	0	0	3	28	5	5	27	9	9	86
2013	0	0	0	0	0	0	0	0	0	3	0	0	3
2014	0	0	0	0	0	0	0	0	1	0	0	0	1
2015	15	0	0	0	0	0	0	3	25	29	30	18	120
2016	0	0	0	0	0	0	3	0	12	11	17	0	43
2017	0	0	10	2	0	0	8	27	11	25	23	6	112
2018	22	0	0	0	0	10	23	0	26	27	21	26	155
2019	7	26	0	0	0	0	2	5	25	19	23	6	113
2020	0	0	31	1	0	7	14	3	7	20	22	0	105
2021	8	0	0	0	0	0	0	0	0	0	0	9	17
2022	0	0	0	0	0	0	0	1	6	10	0	0	17
2023	0	0	0	0	0	0	0	4	22	0	10	6	42
celkem za měsíc	181	96	91	62	29	56	149	180	308	419	403	262	<b>2236</b>

celkový počet suchých dnů za období 1999–2023

## SEZONALITA SUCHÝCH DNÍ – HOŘOVICE (1999–2023)

počet suchých dnů	listopad	prosinec	leden	únor	březen	duben	květen	červen	červenec	srpen	září	říjen	celkem za hydrologický rok
1999	29	4	0	0	0	0	0	0	3	11	3	12	62
2000	0	0	0	0	0	0	0	8	0	0	0	0	8
2001	0	0	0	0	0	0	0	0	0	1	0	0	1
2002	0	0	0	0	0	0	0	0	0	0	0	0	0
2003	0	0	0	0	0	0	10	5	2	26	2	0	45
2004	0	0	0	0	0	0	0	0	0	0	0	0	0
2005	0	0	0	0	0	0	0	1	0	0	0	4	5
2006	0	0	0	4	0	0	0	0	0	0	0	0	4
2007	0	0	0	0	0	0	0	0	0	0	1	4	5
2008	5	0	0	0	0	0	0	0	4	16	25	5	55
2009	0	0	0	0	0	0	0	0	0	0	2	0	2
2010	0	0	0	0	0	0	0	0	3	0	0	1	4
2011	0	0	0	0	0	0	0	0	0	0	0	0	0
2012	0	0	0	0	0	0	0	0	0	0	0	0	0
2013	0	0	0	0	0	0	0	0	0	0	0	0	0
2014	0	0	0	0	0	0	0	0	2	3	2	0	7
2015	0	0	0	0	0	0	0	1	12	21	13	0	47
2016	0	0	0	0	0	0	0	0	5	17	17	1	40
2017	0	0	0	0	0	0	1	17	2	19	2	0	41
2018	0	0	0	0	0	0	3	1	19	29	7	5	64
2019	13	15	0	0	0	0	0	8	18	3	22	15	94
2020	0	0	11	2	0	9	5	0	22	21	15	4	89
2021	0	0	0	0	0	0	0	2	0	0	2	4	8
2022	0	0	0	0	0	0	3	4	9	6	0	0	22
2023	0	0	0	0	0	0	0	3	20	3	12	13	51
celkem za měsíc	47	19	11	6	0	9	22	50	121	176	125	68	<b>592</b>

celkový počet suchých dní za období 1982–2023

# SEZONALITA SUCHÝCH DNÍ – BEROUN (1999–2023)

počet suchých dnů	celkem za hydrologický rok												
	listopad	prosinec	leden	únor	březen	duben	květen	červen	červenec	srpen	září	říjen	
1999	0	0	0	0	0	0	0	0	0	0	0	0	0
2000	0	0	0	0	0	0	0	0	0	0	0	0	0
2001	0	0	0	0	0	0	0	0	0	0	0	0	0
2002	0	1	0	0	0	0	0	0	0	0	0	0	1
2003	0	0	0	0	0	0	0	0	0	0	0	0	0
2004	0	0	0	0	0	0	0	0	0	0	0	0	0
2005	2	0	0	0	0	0	0	15	4	0	2	4	27
2006	3	0	0	0	0	0	0	0	8	0	12	2	25
2007	0	0	0	0	0	0	0	0	9	18	3	0	30
2008	5	0	0	0	0	0	0	6	15	18	26	16	86
2009	0	0	0	0	0	0	0	3	0	7	23	9	42
2010	0	0	0	0	0	0	0	0	0	0	2	0	2
2011	0	0	0	0	0	0	0	0	4	0	0	0	4
2012	0	0	0	0	0	0	10	1	2	30	4	0	47
2013	0	0	0	0	0	0	0	0	0	0	0	0	0
2014	0	0	0	0	0	0	0	0	0	0	0	0	0
2015	14	0	0	0	0	0	0	3	19	25	28	12	101
2016	0	0	0	0	0	0	0	0	7	14	18	0	39
2017	0	0	0	0	0	0	5	26	14	26	22	6	99
2018	12	0	0	0	0	0	14	0	26	31	24	25	132
2019	1	0	0	0	0	0	0	15	23	17	21	4	81
2020	0	0	0	0	0	0	4	3	11	10	22	0	50
2021	0	0	0	0	0	0	0	0	0	0	0	0	0
2022	0	0	0	0	0	0	0	6	11	12	0	0	29
2023	0	0	0	0	0	0	0	2	26	4	22	18	72
celkem za měsíc	<b>37</b>	<b>1</b>	<b>0</b>	<b>0</b>	<b>0</b>	<b>0</b>	<b>33</b>	<b>80</b>	<b>179</b>	<b>212</b>	<b>229</b>	<b>96</b>	<b>867</b>

celkový počet suchých dní za období 1999–2023

867

## PŘÍLOHA 5 LOWFLOW INDEX

hydrologický rok	1982–2023	
	Obecnice	Čenkov
1982	0,337	2,022
1983	0,472	2,022
1984	0,303	2,022
1985	0,079	2,697
1986	0,112	2,011
1987	0,135	1,978
1988	0,067	1,775
1989	0,079	2,000
1990	0,067	1,674
1991	0,067	1,596
1992	0,067	1,618
1993	0,067	1,640
1994	0,191	1,910
1995	0,416	3,371
1996	0,910	3,933
1997	0,202	4,236
1998	0,169	3,596
1999	0,270	3,618
2000	0,202	3,809
2001	0,180	3,955
2002	0,258	2,247
2003	0,213	0,774
2004	0,240	2,596
2005	0,318	1,910
2006	0,253	1,202
2007	0,324	0,969
2008	0,238	1,483
2009	0,263	2,955
2010	0,524	2,315
2011	0,161	2,135
2012	0,266	1,483
2013	0,502	2,775
2014	0,176	3,045
2015	0,136	1,573
2016	0,148	2,000
2017	0,175	1,742
2018	0,170	1,787
2019	0,194	1,831
2020	0,185	1,955
2021	0,267	2,910
2022	0,275	2,820
2023	0,265	2,360

hydrologický rok	1999–2023	
	Hořovice	Beroun
1999	0,084	0,268
2000	0,127	0,276
2001	0,176	0,340
2002	0,219	0,229
2003	0,122	0,304
2004	0,196	0,290
2005	0,172	0,155
2006	0,171	0,169
2007	0,159	0,163
2008	0,066	0,121
2009	0,173	0,180
2010	0,146	0,247
2011	0,213	0,231
2012	0,289	0,162
2013	0,338	0,366
2014	0,131	0,319
2015	0,029	0,100
2016	0,058	0,152
2017	0,075	0,093
2018	0,094	0,080
2019	0,061	0,097
2020	0,080	0,115
2021	0,124	0,267
2022	0,072	0,168
2023	0,061	0,123

## BFI INDEX

hydrologický rok	1982–2023	
	Obecnice	Čenkov
1982	37,8 %	19,2 %
1983	59,9 %	26,2 %
1984	64,4 %	27,9 %
1985	13,7 %	35,3 %
1986	12,0 %	18,8 %
1987	11,4 %	17,4 %
1988	6,3 %	17,3 %
1989	17,3 %	32,4 %
1990	12,8 %	25,7 %
1991	7,5 %	22,9 %
1992	12,7 %	26,5 %
1993	12,8 %	30,4 %
1994	21,5 %	20,5 %
1995	21,1 %	16,8 %
1996	42,5 %	25,7 %
1997	16,0 %	33,5 %
1998	29,8 %	57,0 %
1999	24,6 %	30,1 %
2000	20,8 %	34,0 %
2001	25,1 %	36,3 %
2002	24,7 %	17,8 %
2003	22,4 %	13,7 %
2004	23,6 %	39,4 %
2005	30,1 %	17,4 %
2006	19,4 %	18,1 %
2007	50,5 %	24,6 %
2008	27,3 %	22,2 %
2009	29,2 %	31,7 %
2010	31,6 %	30,1 %
2011	19,3 %	21,3 %
2012	29,6 %	20,6 %
2013	24,4 %	20,6 %
2014	24,2 %	35,2 %
2015	20,3 %	22,8 %
2016	18,6 %	26,0 %
2017	26,0 %	27,5 %
2018	20,4 %	23,4 %
2019	28,3 %	28,7 %
2020	23,9 %	32,0 %
2021	21,9 %	25,1 %
2022	30,3 %	35,1 %
2023	28,0 %	29,0 %

hydrologický rok	1999–2023	
	Beroun	Hořovice
1999	23,4 %	15,4 %
2000	35,6 %	16,7 %
2001	32,0 %	20,7 %
2002	31,3 %	13,0 %
2003	30,6 %	14,3 %
2004	45,3 %	32,3 %
2005	17,3 %	20,3 %
2006	13,0 %	15,1 %
2007	33,7 %	36,2 %
2008	18,4 %	11,6 %
2009	22,9 %	17,4 %
2010	25,5 %	13,9 %
2011	18,7 %	18,4 %
2012	22,6 %	30,8 %
2013	17,3 %	15,0 %
2014	34,3 %	22,0 %
2015	14,8 %	7,0 %
2016	21,7 %	11,3 %
2017	17,7 %	20,8 %
2018	12,8 %	13,9 %
2019	17,8 %	15,3 %
2020	19,6 %	17,8 %
2021	25,6 %	13,0 %
2022	28,3 %	19,6 %
2023	15,6 %	9,2 %