

PŘÍLOHY



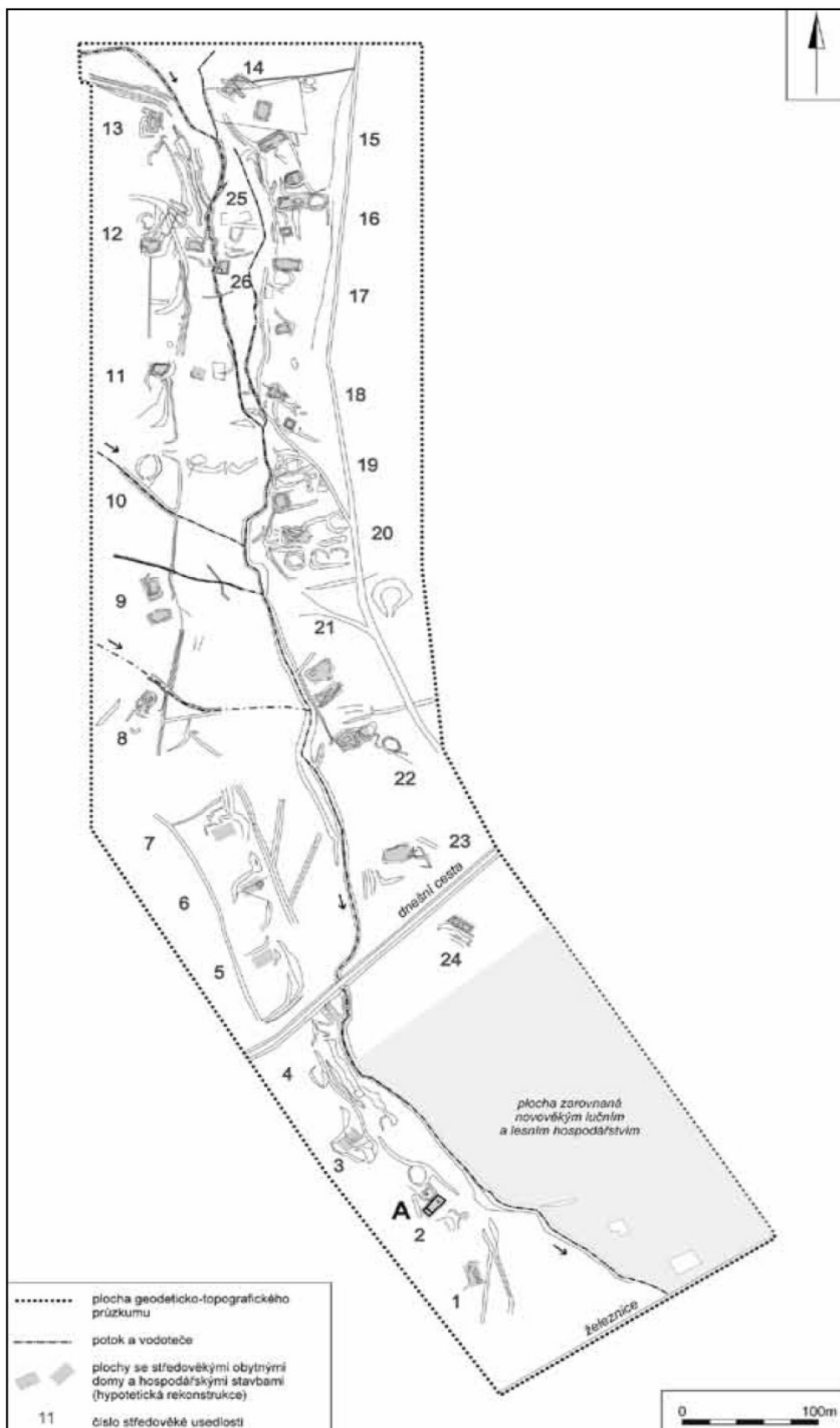
Příloha 1) Poloha ZSV Spindelbach v rámci České republiky.
Podklad: ČÚZK Geoprohlížeč, mapa České republiky, 1:120 960.

1.ZSV Spindelbach



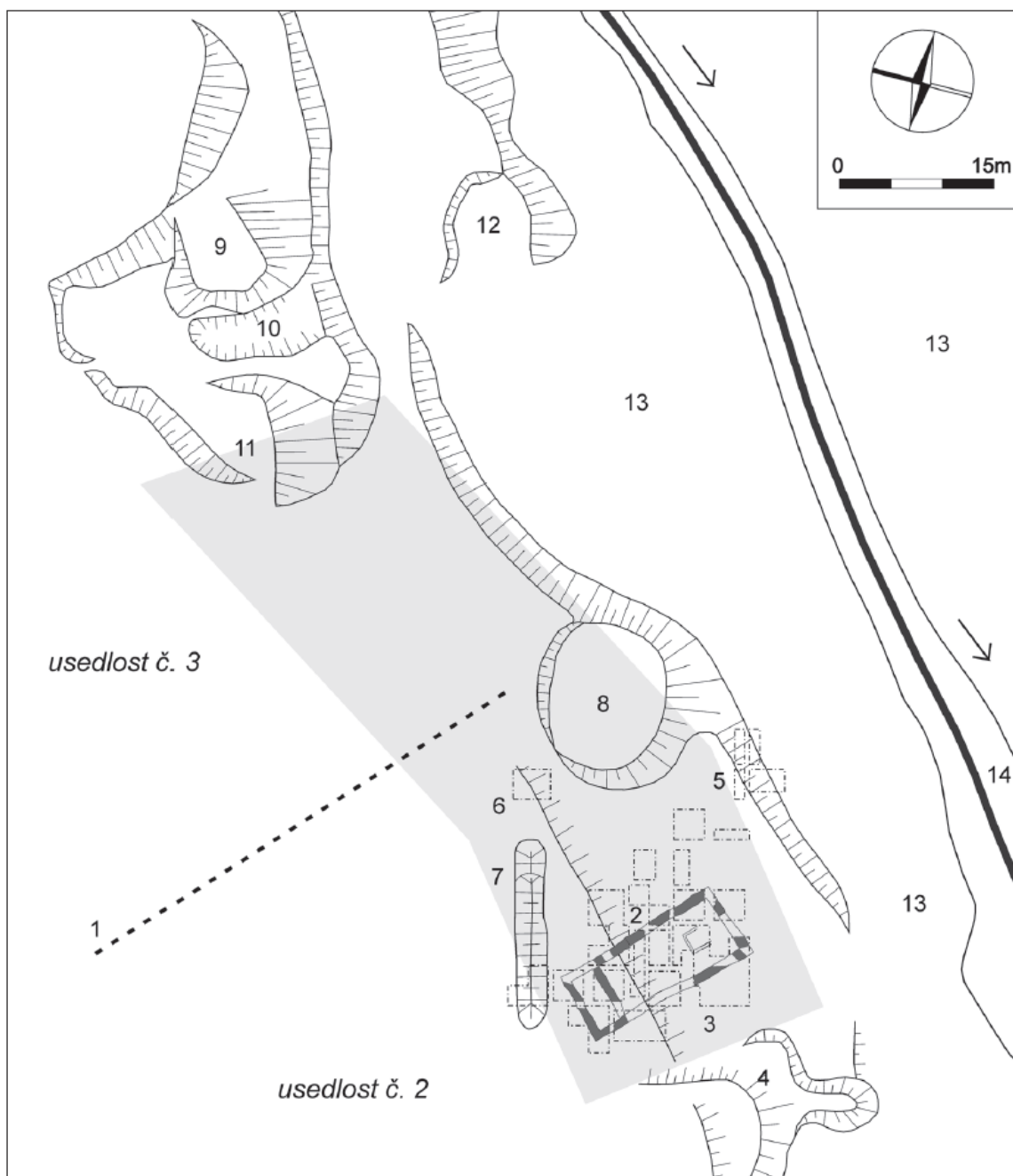
Příloha 2) Mapa ZSV Spindelbach a jeho okolí.
Podklad: ČÚZK Geoprohlížeč, mapa České republiky, 1:60 480.

1. ZSV Spindelbach, 2. zaniklé sídliště Kreamsiger, 3. bývalé město Přísečnice



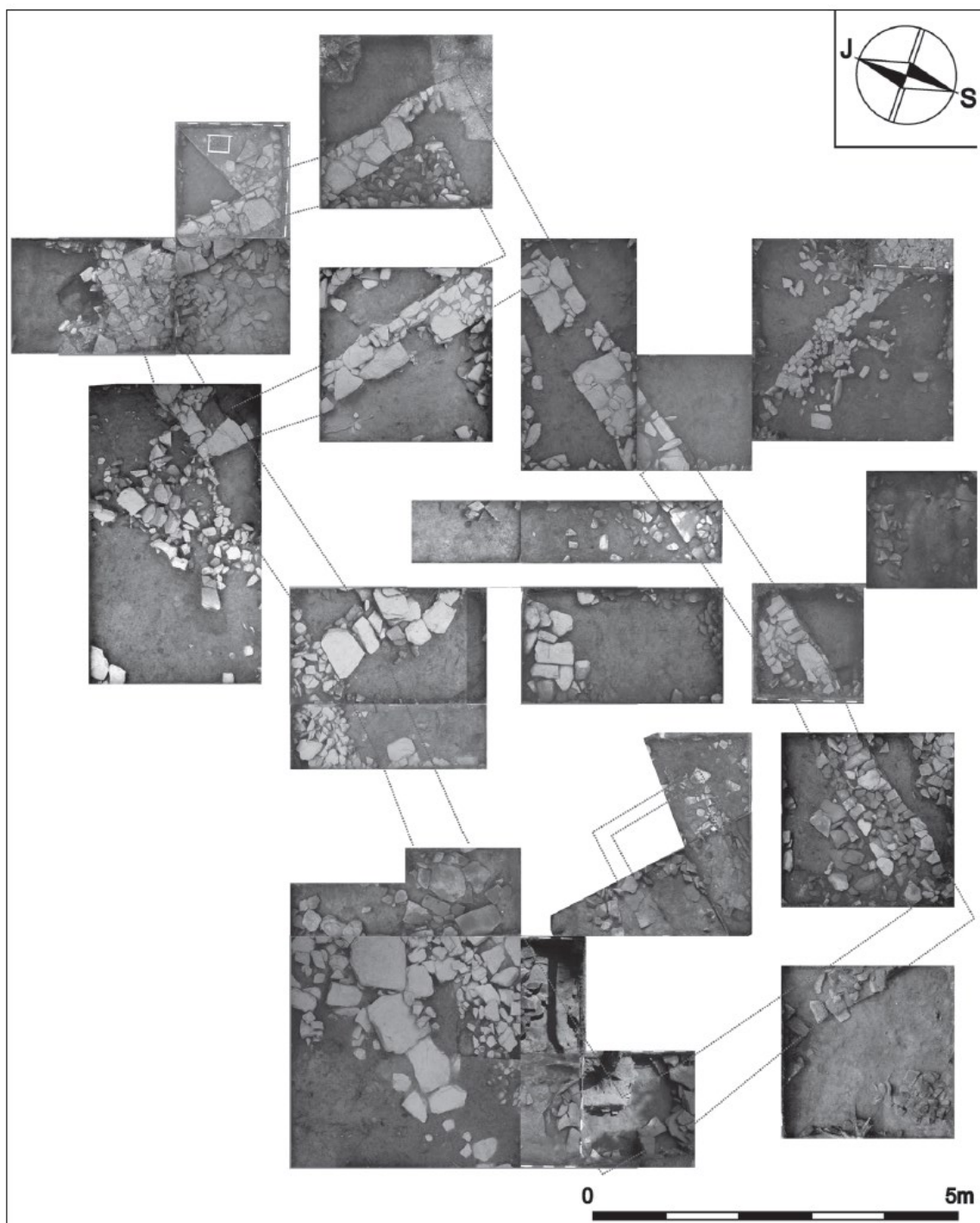
A-usedlost č. 2 s vyznačeným obytným domem, který byl odkryt při archeologickém výzkumu v letech 2010-2014. Autor plánu: T. Klír.

Příloha 3) Půdorysný plán reliktv ZSV Spindelbach s čísly předpokládaných usedlostí. (podle Klír 2016)



šedě-plocha zkoumaná detektorovým průzkumem, r. 2009; čerchovaná čára-plochy zkoumané archeologickým odkryvem; 1- pravděpodobná hranice mezi parcelami usedlostí 2 a 3; 2 relikty obytného domu; 3 dvorové prostranství; 4 plocha s předpokládanými hospodářskými budovami; 5-6 sondy které zachycovaly kumulaci strusky; 7 agrární kamenná halda; 8, 12 mílířště; 9 relikty obytného domu usedlosti č. 3; 10-11 pravděpodobné dvorové prostranství a plocha s možnou hospodářskou zástavbou usedlosti č. 3; 13 potoční niva. Autor plánu: T. Klír

Příloha 4) Plán zkoumané plochy na usedlostech č. 2. a 3.
(podle Hylmarová – Klír – Černá 2013)



Pracovní fotodokumentace T. Klír.

Příloha 5) Relikty zkoumaného domu na usedlosti č.2, odkryté archeologickým odkryvem v letech 2010-2012.
(podle Hylmarová – Klír – Černá 2013)

Příloha 6) Tabulka 1. Keramické třídy.

Kód	název	výpal	barva	tvrdost	zrnitost	příměsi	povrch	pórovitost	úprava	výzdoba
SP1	žlutá hrubozrnná	oxidací	světlá, žlutá až okrová, žlutobílá, šedožlutá někdy načervenalá	tvrdá	hrubozrnná až velmi hrubozrnná	křemen: zrna do 1-2 mm, velmi četně slída: drobné šupinky, málo další: tráva, vzácně Fe ruda	zrnitý	velmi drobná	hlazení	červené malování, rytá
SP2	okrová střednozrnná	oxidací, částečně smíšený	světlá, žlutohnědá, okrová	středně tvrdá	střednozrnná	křemen: zrna 0,5-1 mm slída: šupiny okolo 0,5 mm, obojí četně další: tráva, vzácně Fe ruda	zrnitý	drobná až střední	x	rytá, červené malování
SP3	světlá střednozrnná	oxidací	světlá, okrová, šedo- okrová, světle červená	tvrdá	střednozrnná	křemen: zrna okolo 0,5 mm, středně četná slída: drobná a stopové množství další: tráva, Fe ruda	hladký	drobná	hlazení	červené malování, rytá
SP4	červená slídnatá	oxidací	světlá, červená až hnědočervená	tvrdá až měkká	hrubozrnná	křemen: zrna okolo 0,5-1 mm, četně slída: šupiny 0,5-2 mm, velmi četně další: tráva, Fe ruda	zrnitý pórovitý, hladký	střední až velká	x	rytá
SP5	červená střednozrnná	oxidací	červená až nahnědlá	středně tvrdá až tvrdá	střednozrnná	křemen: zrna 0,5,-1 mm, středně četně slída: šupiny 0,5,-1 mm, četně další: tráva, Fe ruda	zrnitý až hladký	drobná až střední	x	x
SP6	oranžová hrubozrnná	oxidací	oranžová až načervenalá nebo okrová	středně tvrdá až tvrdá	hrubozrnná	křemen: zrna do 1 mm, četně slída: drobné šupiny až 1 mm, málo až velmi četně další: tráva, Fe ruda	zrnitý	drobná	hlazení ?	rytá

SP7	tmavě šedá střednozrná	redukční	tmavý, šedý povrch, okrový, hnědý šedý až načervenalý lom	středně tvrdá až tvrdá	střednozrná	křemen: zrna okolo 0,5-1 mm, středně čteně slída: od stopového výskytu po čteně šupiny do 1 mm, další: tráva, Fe ruda	zrnitý až hladký	drobná	x	rytá
SP8	světle šedá hrubozrná	redukční	světle šedý až šedobílý povrch, okrový, hnědý šedý až načervenalý lom	středně tvrdá až tvrdá	hrubozrná	křemen, slída: okolo 0,5-1 mm, čteně další: tráva, Fe ruda	zrnitý	drobná až střední	x	x
SP9	dvoubarevná hrubozrná	redukční	světle šedý až bílý povrch z jedné (vnitřní) strany zlomku a tmavě šedý z druhé (vnější) lom okrový, hnědý šedý	tvrdá	hrubozrná	křemen: zrna okolo 0,5-1 mm, středně čteně až čteně slída: od drobných po šupiny 1-2 mm, málo až velmi čteně další: tráva, Fe ruda	zrnitý až hladký	drobná až střední	hazení ?	rytá
SP10a	smíšená hrubozrná	smíšený	různá, nerovnoměrná, tmavá i světlá	tvrdá až měkká	hrubozrná	křemen, slída: 0,5 -2 mm, středně čteně-velmi čteně další: tráva, Fe ruda	zrnitý	drobná až vysoká	x	rytá i červeně malovaná
SP10b	smíšená střednozrná	smíšený	různá, nerovnoměrná, tmavá i světlá	tvrdá až měkká	střednozrná	křemen, slída: okolo 0,5 mm, středně čteně další: tráva, Fe ruda	zrnitý až hladký	drobná až vysoká	x	rytá i červeně malovaná
SP11	světlá žlutě glazovaná	oxidační	žlutobílá, narůžovělá	tvrdá	jemnozrná	křemen: drobná zrnka, středně čteně až málo slída: drobné šupinky, čteně další: tráva	hladký	drobná	žlutá glazura	x
SP12	bílá střednozrná	oxidační	bílá	tvrdá	střednozrná	křemen: zrna okolo 0,5 mm, středně čteně slída: drobná až 2 mm šupiny, málo až středně čteně další: tráva	zrnitý až hladký	drobná	x	x

SP13	červená s engobou	oxidační	červená až červenohnědá, na povrchu šedá vrstva	středně tvrdá až měkká	hrubozrnná	křemen, slída: okolo 0,5-1 mm, čemě	zrnitý	drobná až střední	šedá engoba	x
SP14	šedá lesklá	redukční	tmavě šedý lesklý povrch, světle okrové až šedé jádro	středně tvrdá	střednozrnná	křemen, slída: do 0,5 mm, středně čemě až málo	hladký, zrnitý	drobná	leštění	(rytá?)
SPX	neurčitá tmavá	neurčitý	tmavá, černá, hnědočerná, červenočerná,	měkká	hrubozrnná až střednozrnná	křemen, slída, Fe částičky, tráva; různý poměr jejich četnosti	pórovitý, popraskaný	střední až vysoká	není možno poznat	není možno poznat
SPK	kamenina	x	světle šedá z jedné strany, červenohnědá z druhé	tvrdá	slinnutá	x	hladký	není	x	rytá

Příloha 7) Tabulka 2. Typické keramické zlomky.

č. s.	ks	ker. třída	hm. (g)	tl. (cm)	vel. třída	část (a typ) nádoby	výzdoba	poznámky
1	1	SP2	4,1	0,5	4	část těla	rytá/ vlnice	malá stopa očazení z vnitřní strany
2	2	SP2	4,9	0,5	4	část těla	rytá/ vlnice, šroubovice	slepeno v jeden, malá stopa očazení z vnitřní strany
29	1	SP3	8,8	1,1	4	okraj/ hrnec		
33	1	SP7	4,0	1,0	3	okraj/ poklice		
44	1	SP10b	12,9	1,2	4	část dna		průměr dna nádoby 15 cm, očazení z vnější strany
45	1	SP10b	17,2	x	4	část těla a úchytka/ poklice		stopa po odříznutí z hrncířského kruhu
49	5	SPX	8,4	0,8	4	okraj/ hrnec	PL/ v. 01.03	reziduum z vnější strany
		SPX	9,5	1,0	4	okraj/ hrnec		stopa očazení z vnější strany
		SP7	24,2	0,7	6	část těla		
		SP7	4,0	0,7	3	okraj/ poklice		
		SP2	4,3	0,4	4	část těla	rytá/ hřebenová vlnice	
55	1	SPX	15,3	0,8	5	část dna		průměr dna nádoby 14 cm
69	1	SP7	3,1	1,2	2	okraj/ hrnec		
73	3	SPX	11,0	0,7	5	část okraje a těla/ hrnec		slepeno v jeden, reziduum z obou stran
82	1	SP7	8,7	0,8	4	okraj/ poklice		stopa očazení z vnitřní strany
96	1	SP10b	14,5	1,0	6	okraj/ hrnec		
100	1	SP4	7,1	0,7	5	okraj/ hrnec		částečné očazení z obou stran
105	1	SP4	10,7	1,0	4	okraj/ poklice		částečné očazení z obou stran, slepeno s 1142
106	1	SP8	8,4	1,2	3	okraj/ hrnec		
111	1	SP2	10,9	1,0	4	část dna		očazení z vnější strany, průměr dna nádoby 13 cm
120	1	SPX	13,0	1,0	4	část dna		průměr dna nádoby 10 cm
127	2	SPX	12,2	0,6	5	okraj/ poklice		
		SP2	15,6	0,5	6	část těla	rytá/ vlnice, šroubovice	očazení z obou stran
129	1	SP8	3,9	1,0	3	okraj a přílep ucha/ hrnec		
130	1	SPX	21,7	1,0	5	okraj/ hrnec		
133	1	SP10b	5,4	0,6	3	část těla	rytá/ žlábký	
150	3	SP5	10,9	0,8	5	okraj/ hrnec		slepeno v jeden, reziduum z obou stran
151	1	SP9	17,3	1,1	5	přílep ucha		stopa očazení z vnější strany
154	1	SP8	6,4	0,7	4	okraj/ poklice		
157	2	SP8	9,2	0,9	4	okraj/ pohár		
		SP8	5,0	0,9	3	okraj, pohár/hrnec?		
164	1	SP2	1,8	0,5	2	část těla,	rytá/ vlnice,	

						džbán/hrnec?	rýhy	
189	1	SP4	6,6	0,9	3	okraj/ hrnec		
194	1	SP9	3,2	0,5	4	část těla	rytá/šroubovice	
195	1	SPK	4,5	0,4	5	okraj/ pohár?	rytá/šroubovice	kamenina
201	1	SP6	2,1	0,4	3	část těla	rytá/šroubovice	
205	1	SP7	2,1	0,4	3	část těla	rytá/šroubovice	
208	1	SP2	5,3	0,4	4	část těla a hrdla	ČM/ dvojitá vlnice	
213	1	SP10a	13,5	0,4	6	část těla	rytá/šroubovice	
242	1	SP10a	7,2	0,5	5	část těla	PL/ v. 01.14	
263	1	SPX	9,9	0,7	4	okraj/ hrnec		
266	1	SP10a	6,3	0,8	3	okraj/ hrnec		malá stopa očazení z vnější strany
276	2	SP7	33,7	x	6	část těla a úchytka/ poklice		slepeno v jeden, stopy očazení na úchytce
298	1	SP3	8,5	1,2	4	okraj/ hrnec		
330	1	SP10a	15,0	1,1	4	část ucha		stopa očazení z vnější strany
324	1	SP6	3,3	0,6	4	okraj/ poklice		
335	1	SPX	7,0	1,2	3	okraj/ hrnec		
336	1	SP7	5,6	0,9	4	okraj/ hrnec		stopa rezidua z vnější strany
341	13	SP4	22,3	0,8	6	okraj/ hrnec	PL/ v. 01.02	očazení z obou stran
		SP5	7,6	0,8	3	okraj/hrnec		
		SPX	7,3	0,6	4	okraj/ pohár		
		SPX	13,3	0,7	4	okraj/hrnec	PL/ v. 01.02	
		SPX	2,8	0,7	2	okraj/hrnec		
		SPX	3,3	0,8	2	okraj/hrnec		
		SP7	9,7	0,8	4	část ucha		
		SP7	2,5	0,7	3	část ucha		
		SP7	2,5	0,7	2	okraj/ poklice		
		SP6	8,6	1,0	4	okraj/ hrnec		
		SP6	12,9	0,8	5	část dna a těla		průměr dna nádoby 8 cm
		SP6	20,1	0,6	6	část těla		slepeno ze dvou kusů
343	1	SP4	15,5	0,8	5	okraj/ hrnec		stopy očazení z obou stran
344	1	SP3	4,1	0,5	3	část těla	rytá/ husté žlábký; ČM/ linie	stopa rezidua z vnější strany
356	1	SPX	4,1	0,7	3	okraj/ pohár		
364	1	SP7	3,1	1,0	2	okraj/ hrnec		
366	1	SP2	4,1	0,7	3	okraj/ poklice		očazení z vnější strany
367	1	SP2	3,3	0,8	3	okraj/ poklice		očazení z vnitřní strany
380	1	SP7	5,0	0,7	4	okraj/ poklice		
382	1	SP7	10,8	1,2	5	okraj/ hrnec		
418	1	SP6	1,7	0,6	2	okraj/ poklice		
420	1	SP7	10,9	1,1	4	část ucha a		

						okraje		
431	1	SP1	4,1	0,4	4	část těla	ČM/ linie	stopa očazení z vnější strany
433	1	SP1	22,2	1,2	5	část dna		průměr dna nádoby 10 cm, stopa očazení z vnější strany
434	1	SP1	20,3	1,0	6	část ucha/džbán?		slepeno s 446
435	2	SP8	3,3	0,9	2	část ucha		
		SP1	0,9	0,6	2	část těla		
439	1	SP1	4,0	0,6	3	část těla	možná PL/ v. 01.03	reziduum na vnější straně
443	1	SP7	8,2	1,0	4	přílep ucha a část těla	rytá/ rýhy	
446	1	SP1	18,2	1,4	4	část ucha/džbán?	stopa po červené barvě	slepeno s 434
449	1	SP5	5,4	1,0	4	okraj/ hrnec		reziduum na vnější straně
455	1	SP7	4,1	0,5	3	část těla	rytá/ radélko, žlábek	
456	1	SPX	7,3	0,6	4	okraj/ poklice		
464	1	SP3	12,7	0,4	6	část těla/ džbán?	rytá/ klikatka	stopa očazení z vnější strany
486	1	SP3	10,6	0,8	4	část dna a těla		průměr dna nádoby 7 cm
487	1	SP7	4,8	0,8	3	okraj/poklice		
500	1	SPX	7,9	0,6	4	okraj/ hrnec		
517	1	SPX	4,6	0,5	3	malá část dna		nemožno změřit průměr dna
523	1	SP9	4,2	0,7	3	okraj/mísa		
526	1	SP4	9,4	0,8	4	okraj/ hrnec		očazení z vnější strany
554	1	SP6	18,1	1,1	6	část ucha s přílepem		
557	1	SPX	22,1	0,9	7	okraj/ poklice		stopy rezidua z vnitřní strany
558	1	SP7	2,2	0,7	3	okraj/ poklice?		
562	1	SP4	9,0	0,7	5	okraj/ hrnec		
592	1	SP7	10,4	0,8	5	část okraje a těla/ poklice		
595	1	SP7	11,5	0,8	5	okraj/ poklice		očazení z vnitřní strany
601	1	SP10b	3,4	0,7	2	okraj/ hrnec		stopy očazení z vnitřní strany a na okraji
603	1	SP1	11,8	1,1	4	část dna		průměr dna nádoby 8 cm
610	1	SP6	13,4	0,9	4	část ucha a okraje/ hrnec		
623	1	SPX	7,0	0,7	3	část dna a těla		průměr dna nádoby 12 cm
631	1	SP10a	9,5	0,9	4	okraj/ hrnec?		
642	1	SP7	1,4	0,7	2	okraj/ poklice		
658	1	SP10a	24,2	1,1	5	okraj/ džbán		očazení z obou stran
662	2	SP2	7,9	0,7	4	okraj/ poklice		slepeno s 1598
		SP2	5,5	0,9	3	okraj/ hrnec		očazení z obou stran
674	1	SP4	13,5	1,1	5	část dna		průměr dna nádoby 12 cm
677	1	SP1	2,5	0,6	3	část těla	rytá/ šroubovice	
681	3	SP4	27,8	0,9	6	část okraje a hrdla/ džbán	PL/ v. 01.14	stopy očazení z obou stran

		SP4	43,4	0,7	9	část okraje a hrdla/ hrnec	rytá/ žlábký	stopa očazení z vnější strany
		SPX	4,0	0,8	3	okraj/ hrnec		
698	1	SP7	6,8	0,9	4	okraj/ hrnec		
701	2	SP1	1,2	0,3	2	část těla	rytá/ rýha	
		SP10a	10,3	0,9	5	okraj/ poklice		očazení z vnitřní strany
702	1	SP3	5,4	0,5	3	část těla	ČM/ linie	stopa očazení z vnější strany
709	1	SPX	23,3	x	4	úchytka poklice		stopa po odříznutí z hrncířského kruhu
720	1	SPX	8,4	0,9	4	okraj/ hrnec	možná PL/ v. 01.02	
737	1	SP10b	5,7	1,1	3	okraj/ hrnec		očazení z obou stran
749	1	SP4	10,6	0,8	4	okraj/ hrnec		očazení z vnitřní strany
751	1	SP3	4,5	1,3	3	okraj/ hrnec		
753	1	SPX	13,6	0,7	6	okraj/ poklice		
760	1	SP10a	21,8	0,8	5	okraj/ hrnec		
777	2	SP1	53,0	1,1	9	ucho s okrajem/ hrnec		slepeno v jeden
779	1	SP7	3,9	0,7	3	okraj/ poklice		
782	1	SPX	9,1	0,6	5	okraj/ poklice		
808	1	SP7	17,7	1,1	5	část ucha		
809	1	SP9	5,9	0,7	4	okraj/ hrnec		stopa očazení z vnější strany
814	1	SP7	36,0	1,0	7	část dna		průměr dna nádoby 9 cm
822	1	SP3	10,5	0,6	5	část těla	rytá/ husté žlábký; ČM/ linie	
963	1	SP7	12,6	0,7	6	okraj/ džbán	rytá/ šroubovice	
968	1	SP5	14,8	0,9	4	přílep a část ucha		
970	1	SP9	5,8	0,5	4	část těla	rytá/ žlábký, vlnice	očazení z vnější strany
978	1	SPX	12,4	0,9	5	část dna		průměr dna nádoby 9 cm
981	1	SP4	2,4	0,4	3	část těla	rytá/ rýhy, možné vícezubé rydlo	očazení z vnější strany
991	2	SP2	18,3	1,0	5	část dna a těla		průměr dna nádoby 10 cm, stopa očazení z vnitřní strany
		SP2	1,3	0,4	2	část těla	rytá/ šroubovice	
999	1	SP2	4,0	0,4	4	část těla	rytá/ rýha	
1001	1	SP2	5,8	0,5	5	část těla	rytá/ vlnice, šroubovice	očazení z vnitřní strany
1002	1	SP1	3,0	0,6	3	okraj/ džbán	stopové množství červené barvy	
1003	5	SP10a	61,8	0,6	12	okraj, část hrdla a výdutě/ hrnec	PL/ v. 01.02	slepeno v jeden

1006	1	SP10b	19,6	0,7	6	část dna		průměr dna nádoby 9 cm, očazení z obou stran
1007	1	SP7	6,1	0,8	3	okraj/ hrnec		
1035	1	SP10a	12,0	0,7	5	okraj/ hrnec		stopy očazení z vnitřní strany
1036	1	SP2	6,7	0,6	5	okraj, poklice		
1042	1	SP9	4,4	1,0	3	okraj/ hrnec		stopa očazení z vnitřní strany
1047	1	SP4	12,9	0,8	4	okraj/ hrnec	PL/ v. 01.16	stopy očazení z obou strany
1064	1	SP5	16,3	1,0	5	přílep a část ucha		
1071	2	SP4	5,6	0,7	3	okraj, hrnec/džbán?		očazení z vnitřní strany
		SP4	8,0	0,8	3	okraj, hrnec/džbán?		stopa očazení z vnitřní strany
1072	1	SPX	4,3	0,5	3	okraj/ hrnec		
1075	1	SPX	2,2	0,5	3	okraj/ hrnec		
1078	1	SP4	6,2	0,8	4	okraj/ hrnec		očazení z vnitřní strany
1085	1	SPX	10,7	0,8	5	okraj a část těla/ poklice		
1108	1	SP6	9,5	0,5	5	část těla/ hrnec?	rytá/ rýhy, možné vícezubé rydlo; možná PL/ v. 01.14	reziduum z vnější strany
1132	1	SPX	2,9	0,8	3	okraj/ poklice		očazení z vnitřní strany
1139	1	SP5	4,1	1,0	2	okraj/ hrnec		
1142	2	SP4	8,2	1,0	5	okraj/ poklice		slepeno v jeden, dále slepeno se 105, přepálení na hraně
1164	1	SP5	11,4	0,8	5	okraj/ hrnec?		
1182	1	SP3	12,6	0,8	6	okraj/ hrnec		malá stopa očazení na obou stranách
1184	1	SP1	3,9	0,4	3	část těla	ČM/ 2 linie	malá stopa očazení
1204	1	SP8	1,5	0,4	3	část těla	rytá/ šroubovice	
1206	1	SP5	11,9	0,9	5	okraj/ poklice		reziduum na vnitřní straně
1209	1	SP3	2,1	0,3	3	část těla	rytá/ šroubovice	
1211	1	SP3	4,3	0,4	3	část těla	ČM/ linie	reziduum z vnější strany
1213	6	SP4	8,9	1,0	4	okraj/ hrnec?		
		SP8	3,8	0,5	3	část těla	rytá/ radélko	stopa očazení z vnitřní strany
		SP14	3,4	0,5	3	část těla	rytá/ žlábek	
		SP3	2,0	0,4	3	část těla	ČM/ linie	
		SP8	1,7	0,4	2	část těla	rytá/ rýhy	
		SP4	0,4	0,4	1	část těla	rytá/ radélko	
1231	1	SPX	4,5	0,7	3	okraj/ poklice		
1241	1	SP10a	9,4	0,8	4	okraj/ poklice		
1245	1	SP10a	24,4	x	4	část těla a úchytku poklice		
1269	4	SP3	3,9	0,4	3	část těla	rytá/ šroubovice	
		SPX	7,4	1,1	4	část ucha		

		SP1	12,8	0,9	5	část dna a těla		nemožno změřit průměr dna
		SP5	4,5	1,0	3	část dna a těla		stopy očazení z obou stran, nemožno změřit průměr dna
1271	1	SP4	11,9	0,5	6	plochá část dna	hrnčářská značka	přepálení z vnější strany, nemožno změřit průměr dna
1274	1	SP3	1,1	0,4	2	část těla	rytá/ žlábký	
1288	1	SP9	5,8	0,9	4	okraj/ poklice		stopa rezidua z vnitřní strany
1292	1	SP7	21,2	x	4	část těla a úchytky poklice		
1295	1	SPX	10,3	0,7	4	okraj/ hrnec	PL/ v. 01.03	
1301	1	SPX	2,6	0,6	3	okraj/ poklice		
1303	2	SPX	17,3	0,7	7	okraj/ hrnec		slepeno v jeden
1306	1	SP8	12,2	1,0	5	okraj/ poklice		
1308	1	SPX	9,2	0,7	4	okraj/ džbán	PL/ v. 01.10	
1317	1	SPX	23,5	0,9	6	okraj/ poklice		
1324	1	SP4	4,5	0,9	3	okraj/hrnec		
1325	1	SP10a	8,9	0,8	4	okraj/hrnec		očazení z vnitřní strany
1339	6	SP5	2,8	0,7	2	okraj/ hrnec		očazení z vnější strany
		SP10b	4,6	0,8	3	okraj/ hrnec		očazení z obou stran
		SP10b	5,2	1,1	3	okraj/ mísa	PL/ v. 01.16	
		SP10b	6,9	0,9	3	okraj/ hrnec	PL/ v. 01.18	
		SPX	4,2	1,8	3	okraj/ poklice		
		SP7	3,2	0,8	3	malá část dna		nemožno změřit průměr dna
1342	1	SPX	3,8	0,7	3	okraj/ poklice		
1343	1	SP3	8,5	0,9	4	okraj/ hrnec		
1347	1	SP10b	5,4	1,0	3	okraj/ hrnec		
1356	1	SP3	4,9	0,9	3	okraj/ hrnec	možná PL/ v.01.03	reziduum na vnitřní straně
1370	1	SP7	14,9	1,1	4	část dna		průměr dna nádoby 13 cm
1374	1	SP2	20,3	x	4	část úchytky/ poklice		nemožno určit variantu úchytky
1375	2	SP2	19,6	0,7	7	část okraje a těla/ džbán	stopy po červené barvě; PL/ v. 01.14/01.16	slepeno v jeden
1381	1	SP7	1,9	0,7	2	okraj/ poklice		
1384	1	SP10a	17,1	0,7	5	okraj/ hrnec		
1388	1	SP5	3,1	0,7	2	okraj/ hrnec		stopy očazení z vnější strany
1413	1	SP8	7,3	0,9	4	okraj/ poklice		
1461	1	SP10a	26,3	1,2	6	část těla a dna		průměr dna nádoby 15 cm
1471	1	SP10b	4,0	0,5	4	část těla	rytá/ žlábký	
1474	1	SP2	8,5	0,5	5	část těla, džbán/hrnec?	rytá/ 3 rýhy, vlnice	
1481	1	SP1	8,2	1,0	4	okraj/ hrnec	ČM/ linie na okraji	malá stopa očazení
1490	1	SP10b	6,8	0,8	3	okraj/ hrnec		
1498	1	SP3	29,6	0,9	6	část těla a dna		průměr dna nádoby 10 cm
1502	1	SP7	6,1	0,4	4	část těla	rytá/ rýhy	
1503	1	SP3	3,9	0,5	3	část těla	rytá/šroubovi	

							ce	
1509	1	SPX	6,0	0,7	3	okraj/ hrnec		
1517	1	SP4	2,2	0,7	2	okraj/ poklice		
1518	1	SP4	3,3	0,5	3	okraj/ pohár		
1519	1	SPX	2,9	1,9	2	okraj/ poklice		očazení z vnitřní strany
1527	1	SPX	25,8	1,1	6	část dna		průměr dna nádoby 19 cm
1533	1	SP6	1,6	0,4	2	část těla	rytá/ šroubovice	slepeno s 1535
1535	1	SP6	1,0	0,4	2	část těla	rytá/ šroubovice	slepeno s 1533
1536	1	SP7	10,6	0,8	4	okraj/ hrnec	možná PL/ v. 01.16	
1538	1	SP7	22,3	x	4	úchytka poklice		
1548	1	SP7	2,4	0,5	3	část těla	rytá/ žlábký, radélko	
1555	1	SP7	2,2	0,8	2	okraj/ hrnec		
1556	1	SP4	8,3	0,9	4	část dna		stopy očazení z vnitřní strany, průměr dna nádoby 9 cm
1558	1	SP8	6,0	1,1	3	okraj/ hrnec		
1564	1	SP2	0,9	0,7	4	okraj/ hrnec		
1566	1	SP3	11,2	1,2	4	okraj a přilep ucha/ hrnec	částečná ČM linie na okraji	
1570	1	SP5	3,2	0,8	3	okraj/ hrnec?	možná PL/ v. 01.10	reziduum na vnější straně
1575	2	SP2	8,1	0,5	4	část těla, džbán/hrnec?	rytá/ vlnice, 3 rýhy	slepeno v jeden
1584	5	SP10a	30,2	0,7	7	okraj s částí hrdla/ hrnec	PL/ v. 01.03	3 slepeny v jeden
		SP10b	1,9	0,4	3	část těla	rytá/ šroubovice	
		SP1	4,0	0,4	4	část těla	rytá/ šroubovice	
1598	1	SP2	4,0	0,7	3	okraj/ poklice		slepeno s 662
1647	1	SP3	8,0	1,0	3	okraj/ hrnec	ČM/ linie na okraji; možná PL/ v. 01.17	očazení z vnitřní strany
1648	1	SP9	13,9	1,1	5	část ucha		
1649	1	SP3	9,7	1,2	4	část ucha s okrajem/ hrnec		
1668	1	SP10a	16,1	1,6	5	okraj/ mísa		očazení z vnější strany
1677	2	SPX	6,0	0,6	3	okraj/ hrnec		očazení z obou stran, slepeno v jeden
1680	1	SPX	5,2	1,1	3	okraj/ hrnec		stopa očazení z vnitřní strany
1688	1	SP10b	4,6	0,8	3	okraj/ hrnec		
1713	1	SP10b	6,3	0,7	3	část okraje a hrdla/ džbán	PL/ v. 01.14	
1717	1	SP9	11,2	0,8	4	okraj/ hrnec		stopa očazení z vnější strany
1725	2	SP3	15,5	1,1	6	okraj/ hrnec		očazení z vnější strany
		SP3	0,9	0,4	2	část těla	rytá/ šroubovice	

1774	1	SP10a	11,9	0,9	4	okraj/ hrnec		
1818	1	SP10a	7,2	0,7	4	okraj, pohár	PL/ v. 01.03	
1821	1	SP10a	11,4	0,8	4	okraj/hrnec		stopy očazení z vnitřní strany
1824	1	SPX	2,6	0,6	2	okraj/ poklice		
1831	1	SP7	2,6	0,7	2	okraj/ poklice		
1832	1	SP10a	8,6	0,6	5	část těla, džbán/hrnec?	rytá/žlábký	slepeno s 2137
1836	1	SP4	1,4	0,3	3	část těla	rytá/ šroubovice	přepálení z vnější strany
1862	1	SP7	3,4	0,4	3	okraj/ džbán	rytá/ šroubovice	
1863	2	SP10a	13,5	1,1	5	okraj/ mísa		
		SP7	15,0	1,0	5	část dna a těla		nemožno změřit průměr dna
1869	1	SP7	13,8	0,9	5	část okraje a ucha/ hrnec		
1873	1	SP4	5,8	0,9	3	část ucha		
1895	1	SPX	16,4	1,0	5	okraj/ hrnec		
1903	1	SP10a	6,0	0,7	4	okraj/ hrnec		
1905	1	SP7	7,4	0,6	4	okraj/ poklice		reziduum z vnitřní strany
1930	2	SP3	14,2	0,5	6	část těla	rytá/ šroubovice	slepeno v jeden
1931	1	SP3	9,4	1,2	4	okraj/ hrnec	ČM/ linie na okraji	
1934	1	SP10b	24,2	x	4	úchytká poklice		stopa po odříznutí z hrncířského kruhu
1955	1	SP2	10,2	1,1	4	okraj/ hrnec		očazení z vnitřní strany
1988	2	SP6	15,1	0,6	7	část těla/ džbán?	rytá/ radélko	slepeno v jeden
2107	1	SP12	4,5	0,8	3	část ucha		
2119	2	SP2	17,1	1,1	5	okraj/ hrnec		
		SP6	4,2	0,7	3	okraj/ poklice		
2124	1	SP4	5,7	0,5	4	část těla	rytá/ šroubovice	
2126	1	SP4	32,9	x	5	úchytká poklice		
2135	1	SP10a	14,4	1,0	6	okraj/ hrnec		
2137	1	SP10a	11,9	0,5	5	část těla, džbán/hrnec?	rytá/žlábký	slepeno s 1832
2153	1	SP10a	17,6	0,5	7	část těla, džbán/hrnec?	rytá/žlábký	
2156	1	SPX	18,4	1,1	5	okraj/ hrnec		
2158	1	SP4	6,4	0,8	4	okraj/ hrnec		stopa očazení z obou stran
2177	1	SP10b	5,2	0,8	3	okraj/ poklice		
2184	1	SP3	3,5	0,5	3	část těla	rytá/žlábký, radélko	
2191	1	SP6	12,4	0,8	5	okraj s částí hrdla/ džbán	PL, v. 01.03	
2192	1	SP6	5,5	0,9	2	okraj/ ?		
2195	1	SPX	5,8	0,5	4	okraj/ poklice		očazení z obou stran
2206	1	SP4	31,4	1,1	6	část ucha		stopa očazení

2207	1	SPX	28,4	1,0	7	část okraje a těla/ hrnec	PL, v. 01.02	
2219	1	SPX	24,1	x	5	úchytka a část těla/ poklice		očazení z vnější strany
2223	3	SP11	6,9	0,6	4	okraj/ hrnec		slepeno v jeden
2241	1	SPX	10,7	0,9	4	okraj/ hrnec	PL, v. 01.03	
2255	1	SP10b	14,5	1,0	4	okraj/ hrnec		
2258	1	SP10b	5,6	0,8	3	okraj/ hrnec		
2272	1	SP10b	3,1	0,5	3	okraj/ hrnec		reziduum z obou stran
2274	1	SP10a	15,9	0,6	6	část těla/ džbán?	stopy po červené barvě	očazení z vnější strany
2288	1	SPX	7,9	0,9	4	okraj/ hrnec		
2284	1	SP12	3,7	0,9	3	malá část ucha		
2300	8	SP3	108,4	0,4	11	dno a část těla/ část hrnce		průměr dna nádoby 7 cm, stopy očazení a rezidua z obou stran
		SP3	31,9	0,8	10	ucho a část těla/ část hrnce	rytá/ klikatka	
		SP3	39,7	0,6	8	okraj a výdut'/ část hrnce	rytá/ klikatka	3 slepené kusy, stopy očazení a rezidua z obou stran, průměr ústí 10 cm
		SP3	4,1	0,4	4	tělo/část hrnce		
		SP3	2,3	0,4	3	tělo/část hrnce		
		SP3	1,2	0,4	2	tělo/část hrnce		reziduum na vnější straně
2307	1	SP7	12,7	1,1	5	část okraje hrnce a ucha		
2309	1	SP7	27,5	x	4	úchytka poklice		stopa po odříznutí z hrnčířského kruhu

Legenda: č. s. – číslo sáčku; ks. – počet kusů; ker. třída – keramická třída; hm. – hmotnost; tl. – tloušťka; vel. třída – velikostní třída; PL – plastická lišta; v. – varianta; ČM – červené malování;

varianty PL: podle Čapek a kol. 2022, obr. 111; varianty úchytek poklic: podle Čapek a kol. 2022, obr. 102

Příloha 8) Tabulka 3. Netypické keramické zlomky.

č. s.	ks	třída	hmotnost (g)	tloušťka (cm)	velikostní třídy	poznámky
3	1	SP10b	3,6	0,5	3	
4	1	SP10a	13,3	0,5	5	očazení z vnitřní strany
5	1	SP10b	3,0	0,4	3	
6	1	SP5	2,8	0,6	2	
7	1	SP9	1,2	0,4	2	
8	1	SP10b	4,8	0,5	4	
9	1	SP10b	1,8	0,4	2	
10	1	SP10b	10,1	0,5	5	
11	1	SP1	10,8	0,4	5	
13	1	SP10a	2,9	0,4	3	
14	1	SP10b	1,9	0,4	2	
15	1	SP10b	21,0	0,8	6	
16	1	SP5	13,6	1,1	4	
17	1	SP8	2,3	0,5	3	
18	1	SP5	16,1	0,7	6	
19	1	SP6	1,7	0,5	2	
20	2	SPX	3,0	0,5	3	
		SP10b	7,6	0,5	4	reziduum z vnější strany
21	1	SP10a	1,7	0,3	3	
22	1	SP10b	2,7	0,6	2	
23	1	SP10a	1,5	0,4	2	stopa očazení z vnější strany
24	1	SP6	4,2	0,6	4	
25	1	SP1	1,0	0,4	2	
27	1	SP10a	4,5	0,4	4	reziduum z vnější strany
28	1	SP6	24,1	0,7	8	
30	1	SP6	5,1	0,4	5	
31	1	SP6	1,4	0,4	2	
32	1	SP4	7,5	0,5	5	reziduum z vnější strany
34	1	SP6	0,7	0,3	2	
35	1	SP4	5,6	0,7	3	
36	1	SPX	0,4	0,4	3	
37	1	SP10a	5,0	0,5	4	reziduum z vnější strany
38	1	SP3	2,4	0,4	3	
39	1	SP4	3,8	0,5	3	
40	1	SP10b	2,6	0,7	3	
41	1	SP10b	2,9	0,4	3	
46	1	SP3	15,1	0,6	6	
47	1	SP4	3,1	0,7	3	
48	3	SP2	3,3	0,5	3	očazení z vnější strany
		SP2	3,4	0,5	3	
		SP2	1,5	0,4	2	
49	3	SP10b	7,0	0,8	3	očazení z vnější strany
		SP4	20,5	0,8	6	očazení z vnější strany
		SPX	1,8	0,6	2	očazení z vnější strany
50	1	SP6	2,9	0,4	3	
51	1	SP3	1,3	0,5	2	očazení z vnější strany

52	1	SP4	2,6	0,4	3	
53	3	SP1	2,9	0,5	3	
		SP2	4,6	0,7	4	
		SP2	3,3	0,4	3	
55	1	SP4	5,6	0,4	4	reziduum z vnitřní strany
59	1	SP10a	7,9	0,4	5	
62	1	SP6	1,4	0,3	2	reziduum z vnější strany
63	2	SP10b	14,7	0,5	6	
		SP10b	6,3	0,5	4	
64	1	SP5	4,7	0,6	3	
65	3	SP5	15,4	0,5	6	
		SP5	2,3	0,6	2	
		SP5	1,2	0,5	2	
66	1	SP5	2,6	0,5	3	
68	1	SP5	4,3	0,5	4	reziduum z vnější strany
70	1	SPX	3,8	0,4	3	
72	1	SP4	2,6	0,5	3	
77	1	SP2	3,3	0,5	3	částečný otisk prstu
78	3	SP7	12,9	0,9	5	
		SP5	8,5	0,6	4	
		SP6	2,5	0,6	2	
79	1	SP5	11,2	0,8	4	
80	1	SP10a	2,5	0,4	3	
81	3	SP3	16,7	0,5	7	ryté rýhy, možné vícezubé rydlo
		SP10b	11,5	0,6	5	
		SP10b	3,7	0,4	3	
85	1	SP4	13,0	0,5	6	reziduum z vnější strany
86	1	SP7	10,3	1,1	4	
87	1	SPX	2,0	0,5	2	reziduum z vnitřní strany
88	1	SP3	1,4	0,3	3	
89	1	SP6	4,7	0,5	4	
92	3	SP10b	9,1	0,6	4	
		SP3	1,7	0,4	2	
		SPX	3,3	0,4	3	
93	1	SP7	1,4	0,5	2	
94	1	SP6	6,4	0,8	4	
97	1	SP6	5,6	0,6	4	
98	1	SP6	4,8	0,5	3	očazení z vnitřní strany
99	1	SP10b	6,0	0,6	3	
100	1	SP10b	5,0	0,4	4	očazení z vnější strany
102	1	SP10a	0,9	0,4	2	očazení z vnější strany
103	2	SP3	1,4	0,4	2	
		SPX	1,6	0,4	3	
104	1	SP2	4,0	0,4	3	stopa očazení z vnější strany
108	1	SP10a	4,9	0,4	4	reziduum z vnitřní strany
109	2	SPX	3,0	0,6	3	
		SPX	1,8	0,5	3	
112	1	SP10a	4,9	0,5	3	
113	1	SP8	19,1	0,9	5	

121	1	SP6	7,7	0,5	4	očazení z vnější strany
126	1	SP1	0,6	0,4	2	
134	2	SP6	1,7	0,6	2	
		SP10a	4,7	0,5	3	
135	1	SP6	10,6	0,7	5	očazení z vnitřní strany
136	1	SP10a	18,7	0,5	6	reziduum z obou stran
138	2	SP10a	14,3	1,1	5	
		SP6	1,7	0,6	2	stopa očazení z vnější strany
139	1	SP4	30,0	0,8	7	
140	1	SP4	2,6	0,8	2	očazení z vnější strany
141	1	SP8	3,5	0,5	2	reziduum z vnější strany, ryté rýhy, možné vícezubé rydlo
146	1	SP10b	20,2	0,9	5	
147	1	SP10b	1,2	0,6	2	
148	1	SP10b	5,0	0,9	2	
149	2	SP2	6,4	0,6	4	reziduum z vnitřní strany
		SP2	2,4	0,3	3	reziduum z vnitřní strany
150	1	SP10b	3,3	0,6	3	
153	1	SP4	2,7	0,4	3	
156	1	SPX	1,1	0,4	2	
158	1	SPX	1,0	0,4	2	
160	1	SP6	3,0	0,4	3	reziduum z vnější strany
161	1	SP3	2,6	0,5	3	rytá šroubovice
162	1	SP4	1,0	0,4	2	
163	1	SPX	0,4	0,3	1	
165	1	SP1	10,1	0,7	4	
166	1	SP4	0,8	0,4	2	očazení z vnější strany
167	1	SPX	0,6	0,4	2	
170	1	SP9	1,5	0,5	2	
171	1	SP4	1,3	0,4	2	očazení z vnější strany
172	1	SP4	2,1	0,6	2	
174	1	SP2	1,1	0,4	2	stopa rezidua z vnější strany
175	1	SP10a	2,5	0,5	3	
177	1	SP4	1,2	0,3	3	
178	1	SP1	2,4	0,4	3	červeně malovaná linie
179	1	SP6	3,4	0,5	3	reziduum z vnější strany, ryté rýhy, možné vícezubé rydlo
182	1	SPX	2,0	0,5	2	
183	1	SP4	0,5	0,4	2	
184	2	SP2	0,6	0,4	2	
		SP2	0,6	0,4	2	
186	1	SP4	4,9	0,6	3	
187	1	SP3	1,8	0,5	2	
188	2	SP14	0,8	0,4	2	
		SP10a	2,0	0,4	2	reziduum z vnější strany
190	2	SP2	2,8	0,5	3	stopa očazení z vnější strany
		SP2	2,5	0,5	3	
191	1	SP4	4,1	0,4	3	

192	2	SPX	2,7	0,5	3	
		SP6	1,7	0,4	3	
193	1	SP10a	1,3	0,4	2	
196	1	SP1	2,2	0,4	3	
197	1	SP10a	4,5	0,5	3	
198	1	SP10a	3,2	0,6	3	
199	2	SP10a	1,2	0,5	2	
		SP5	0,5	0,5	2	
207	1	SP10b	2,9	0,5	3	
209	1	SP2	0,7	0,4	2	
210	1	SP4	5,3	0,6	3	
211	1	SP5	7,1	0,8	4	
212	1	SP4	0,9	0,5	2	
215	1	SP6	9,3	0,5	5	
217	1	SP4	2,9	0,5	3	
218	1	SP9	0,7	0,3	2	
222	1	SP4	1,6	0,5	3	
223	1	SP10b	1,0	0,4	3	
226	1	SP4	0,6	0,4	2	
228	1	SP3	1,6	0,4	3	stopové množství červené barvy
230	1	SPX	0,6	0,4	2	
241	1	SP2	5,6	0,4	4	reziduum z vnější strany
243	2	SP10a	4,4	0,7	3	
		SP10a	1,1	0,4	2	
244	1	SP4	3,2	0,6	3	
245	1	SP8	2,0	0,4	2	
246	2	SP1	4,9	0,9	3	
		SP1	2,7	0,7	2	
252	1	SP4	3,2	0,6	3	stopa očazení z vnější strany
253	1	SP10a	9,2	0,5	4	stopa očazení z vnější strany
254	5	SP4	1,5	0,4	2	reziduum z vnější strany
		SP4	2,1	0,4	2	
		SP6	1,6	0,8	2	
		SP4	1,6	0,6	2	
		SP4	1,6	0,4	3	
255	1	SP2	2,8	0,5	2	
257	1	SP7	1,5	0,4	2	
258	1	SP4	8,5	0,5	4	
259	1	SP4	2,9	0,6	3	stopa očazení z vnější strany
261	1	SP10a	1,9	0,5	3	
262	1	SP4	2,7	0,5	3	
264	1	SPX	0,9	0,4	2	
267	1	SP4	7,3	0,7	5	reziduum z vnější strany
268	1	SP4	1,8	0,6	2	reziduum z vnější strany
270	1	SPX	0,9	0,4	2	
271	1	SP10b	1,3	0,5	2	reziduum z vnější strany
272	1	SP1	0,5	0,4	2	
273	1	SP6	4,2	0,5	3	
274	1	SP1	2,1	0,4	3	

275	1	SP9	1,9	0,5	3	
279	1	SP9	22,0	0,8	6	
280	1	SP4	3,2	0,5	3	reziduum z vnější strany
281	1	SP6	0,5	0,4	1	stopa očazení z vnější strany
283	1	SP10a	2,1	0,5	2	
282	1	SP3	3,4	0,4	3	
284	1	SP7	9,2	0,5	5	
285	1	SP7	1,7	0,4	2	očazení z vnitřní strany
286	1	SP4	1,5	0,4	2	
288	2	SP4	1,6	0,5	2	
		SP4	1,7	0,4	2	reziduum z vnější strany
290	1	SP4	2,1	0,5	2	reziduum z vnější strany
291	1	SP1	1,7	0,5	3	
292	1	SP10a	7,9	0,6	4	
294	1	SP10a	6,4	0,6	4	
295	1	SP10a	5,4	0,6	3	
296	1	SP4	9,2	0,5	5	reziduum z vnější strany, ryté rýhy
297	3	SP2	2,7	0,5	3	
		SP2	1,2	0,4	2	
		SP4	2,1	0,5	3	očazení z vnější strany
298	3	SP2	0,7	0,4	2	očazení z vnější strany
		SP2	0,9	0,4	2	očazení z vnější strany
		SP2	0,9	0,4	2	očazení z vnější strany
299	3	SP4	1,2	0,5	2	
		SP7	3,8	0,9	3	
		SP10a	2,8	0,6	2	
300	1	SP2	3,1	0,5	3	reziduum z vnější strany
301	1	SP2	26,0	0,6	6	stopa očazení z vnější strany
302	1	SP6	2,3	0,8	2	
303	2	SP4	1,5	0,5	2	reziduum z vnější strany
		SP2	1,8	0,4	2	
320	1	SP1	14,4	0,4	6	stopa rezidua z vnější strany
321	2	SP1	3,0	0,4	3	
		SP10b	3,6	0,5	3	
322	1	SP7	5,6	0,5	4	
323	1	SP6	3,1	0,4	3	stopa očazení z obou stran
325	1	SP1	4,1	0,5	3	
326	3	SP10a	1,7	0,5	2	
		SP10a	1,3	0,5	2	
		SP10a	1,2	0,5	2	
327	1	SP6	1,5	0,4	2	očazení z vnější strany
328	2	SP10a	2,3	0,5	3	
		SP10a	1,8	0,5	3	
329	1	SP6	8,5	0,6	4	stopa očazení z vnější strany
330	1	SP4	1,8	0,5	3	reziduum z vnější strany
331	1	SP6	3,2	0,5	3	
332	4	SP6	10,0	0,6	5	
		SP1	1,2	0,5	2	
		SP1	0,8	0,5	2	

		SP1	0,7	0,4	2	
333	2	SP6	1,7	0,5	2	
		SP10a	1,6	0,4	2	
334	1	SP6	2,2	0,5	3	
337	1	SP4	1,3	0,4	2	
338	1	SP4	5,0	0,5	4	
339	1	SP1	3,4	0,5	3	reziduum z vnější strany, rytá šroubovice
340	1	SP8	2,3	0,6	3	
341	21	SP1	6,9	0,5	5	stopa očazení z vnější strany
		SP1	3,5	0,4	4	slepeno ze dvou kusů
		SP1	8,7	0,6	6	slepeno ze tří kusů
		SP4	1,0	0,4	2	
		SP10a	6,5	0,6	4	
		SP10a	3,8	0,3	3	očazení z vnější strany
		SP10a	0,7	0,3	2	
		SP10b	6,5	0,6	4	
		SP10b	4,0	0,6	3	reziduum z vnější strany
		SP10b	3,8	0,8	3	
		SP10b	1,7	0,5	2	očazení z vnější strany
		SP10b	1,2	0,4	2	
		SPX	7,0	0,7	4	
		SPX	3,9	0,6	3	
		SPX	3,2	0,5	3	
		SPX	1,6	0,4	2	
		SPX	1,3	0,4	2	
		SPX	1,0	0,4	2	
342	1	SP7	5,1	0,6	4	
346	5	SP4	0,3	0,3	1	
		SP4	0,1	0,3	1	
		SP10a	0,9	0,4	2	očazení z vnější strany
		SP10a	2,5	0,4	3	očazení z vnější strany
		SP8	1,1	0,4	2	
347	1	SP1	4,1	0,3	4	
349	1	SPX	1,7	0,5	2	
351	1	SP7	1,4	0,4	2	
352	1	SP5	1,2	0,4	2	očazení z vnější strany
353	1	SP7	1,5	0,4	2	očazení z vnější strany
354	1	SP4	3,0	0,6	3	
355	1	SP12	2,7	0,5	3	
357	1	SP4	3,3	0,6	3	
358	1	SP4	1,8	0,5	2	očazení z vnější strany
359	1	SP4	5,8	0,6	3	
360	1	SP4	1,4	0,4	2	očazení z vnější strany
362	1	SP6	2,1	0,4	2	stopa rezidua z vnější strany, ryté rýhy, možné vícezubé rydlo
363	1	SP4	4,6	0,8	3	
365	1	SPX	7,2	0,7	4	
366	1	SP2	1,3	0,4	2	

368	1	SP10a	3,1	0,8	2	stopa očazení z vnější strany
369	1	SPX	1,2	0,3	2	
372	2	SP8	1,0	0,5	2	stopa očazení z vnitřní strany
		SP8	0,5	0,2	2	
373	1	SP9	0,6	0,2	2	
376	1	SP6	1,3	0,4	2	
377	1	SP4	1,4	0,5	2	reziduum z vnější strany
400	1	SP10a	3,4	0,4	3	
402	1	SP7	10,1	0,6	4	
403	1	SP4	5,1	0,6	3	
404	1	SP9	5,1	0,6	4	
406	1	SP6	4,2	0,4	3	
407	1	SP8	2,2	0,7	2	
408	1	SP10b	1,7	0,3	2	
409	1	SP8	5,1	1,0	3	
410	2	SP4	1,3	0,3	2	
		SP10a	3,7	0,7	3	
416	2	SP1	14,4	0,4	6	stopy rezidua z vnější strany
		SP1	11,0	0,5	5	
417	1	SPX	2,8	0,4	3	
418	1	SP6	1,6	0,5	2	očazení z vnější strany
419	1	SP5	2,8	0,5	3	stopa rezidua z vnitřní strany
421	1	SP2	1,0	0,4	2	
423	3	SP6	2,3	0,5	3	
		SPX	0,6	0,3	2	
		SPX	0,2	0,3	1	
425	1	SP10a	18,3	0,4	6	
427	2	SP9	2,2	0,4	3	
		SPX	2,1	0,5	3	
428	1	SP10b	0,9	0,5	2	
429	1	SP8	2,0	0,4	2	
430	1	SP8	4,6	0,7	3	stopa očazení z vnější strany
432	1	SP7	3,5	0,5	3	
436	2	SP8	1,7	0,4	2	reziduum z vnější strany
		SP4	0,8	0,8	1	očazení (z vnitřní strany?)
437	1	SP6	1,3	0,5	2	
439	2	SP7	1,4	0,6	2	
		SP7	0,6	0,3	2	
440	1	SP1	2,2	0,5	3	
441	1	SP10b	1,6	0,4	2	ryté rýhy, možné vícezubé rydlo
444	2	SP4	25,9	0,8	6	
		SPX	1,8	0,5	2	
445	4	SPX	4,3	0,5	3	
		SPX	2,4	0,6	3	
		SPX	1,0	0,5	2	
		SP10a	1,1	0,5	2	
447	1	SP1	15,2	0,6	5	

451	1	SP14	5,1	0,5	4	
452	1	SP3	3,4	0,4	3	
453	1	SP10b	6,2	0,9	3	
454	3	SP10a	5,2	0,4	4	očazení z obou stran
		SP10a	4,4	0,5	3	očazení z obou stran
		SP10a	1,6	0,4	2	očazení z obou stran
457	1	SP10a	1,3	0,5	2	
458	1	SP5	0,7	0,5	2	
461	1	SP2	8,5	0,5	4	
463	1	SP5	1,6	0,4	2	
464	2	SP3	0,4	0,3	2	stopa očazení z vnitřní strany
		SP3	0,2	0,3	1	stopa očazení z vnější strany
465	1	SP10a	1,7	0,4	3	
468	1	SP10b	0,4	0,3	2	
469	1	SP1	1,0	0,4	2	reziduum z vnější strany
470	1	SP10b	3,8	0,4	3	reziduum z vnější strany
473	1	SP10b	1,6	0,4	3	
474	1	SP10a	1,7	0,4	2	reziduum z vnější strany
475	1	SP1	3,8	0,5	3	
476	1	SP1	16,9	0,5	7	očazení z vnitřní strany
477	1	SP10b	5,0	0,4	4	reziduum z vnější strany
478	1	SP10b	7,3	0,7	3	
479	1	SP10a	1,8	0,4	3	očazení z vnější strany
480	1	SP4	3,9	0,6	3	očazení z vnější strany
481	1	SP3	3,9	0,6	3	
482	3	SP10b	2,4	0,5	3	
		SP8	0,4	0,3	2	
		SP8	0,4	0,4	2	
483	3	SP6	11,6	0,6	5	reziduum z vnější strany
		SP6	14,7	0,6	6	
		SPX	5,7	0,8	3	očazení z vnější strany
484	1	SP10b	1,6	0,4	2	očazení z vnitřní strany
485	1	SP3	0,8	0,3	2	
488	1	SP10b	4,8	0,6	4	
489	1	SP8	3,1	0,5	3	
496	1	SP8	1,0	0,4	2	
499	1	SP10a	3,3	0,7	3	
501	1	SP4	2,2	0,5	2	očazení z vnější strany
502	1	SPX	2,4	0,4	3	
503	1	SP9	6,8	0,5	4	
508	1	SPX	0,7	0,4	2	
509	1	SP5	0,8	0,5	2	
510	1	SP5	2,1	0,6	2	
511	1	SPX	1,7	0,6	2	
512	1	SP4	6,7	0,5	4	stopa očazení z vnější strany
513	1	SP4	2,0	0,4	3	stopa očazení z vnější strany
514	2	SP1	1,2	0,4	3	stopové množství červené barvy
		SPX	2,8	0,4	3	rytá šroubovice

515	1	SP10a	4,0	0,6	3	
516	1	SP4	2,2	0,4	3	reziduum z vnější strany
517	1	SP2	2,8	0,4	3	stopa očazení z vnější strany
518	1	SP10a	3,1	0,4	3	stopa očazení z vnější strany
519	1	SP10a	0,9	0,4	2	
520	1	SP1	1,4	0,4	2	
521	1	SP3	4,6	0,5	3	
522	1	SP10b	12,7	0,6	5	
525	1	SPX	8,3	0,8	4	
527	1	SPX	1,3	0,6	2	
528	1	SPX	1,0	0,4	2	reziduum z vnější strany
529	1	SP9	12,6	0,6	5	
530	3	SPX	1,5	0,4	3	
		SPX	1,3	0,4	3	
		SP4	3,4	0,8	3	
531	2	SPX	2,6	0,6	2	
		SPX	1,8	0,6	2	
532	1	SP10b	5,4	0,6	4	
541	1	SP1	3,4	0,7	3	
550	1	SP10a	4,9	0,5	4	reziduum z vnější strany
551	1	SP10a	6,3	0,5	4	
555	1	SP10b	10,6	0,6	4	
556	1	SP1	3,3	0,4	3	reziduum z vnější strany
559	1	SP8	5,0	0,4	4	
560	1	SP8	1,5	0,5	2	
561	2	SPX	2,2	0,5	3	
		SPX	1,8	0,5	2	
593	1	SP10a	2,5	0,4	3	rytá šroubovice
594	2	SP10b	0,6	0,4	2	
		SP10b	2,1	0,4	3	
596	1	SP4	2,5	0,4	3	
597	2	SP6	4,0	0,6	3	
		SPX	1,4	0,3	3	reziduum z vnější strany
598	1	SP8	1,7	0,4	2	
599	1	SP8	1,6	0,4	2	
602	1	SP4	1,7	0,7	2	
604	1	SP10a	1,5	0,5	2	
605	1	SP4	3,4	0,4	3	
606	1	SP6	2,6	0,5	3	
607	2	SP3	15,5	0,7	5	
		SP4	6,2	0,4	4	reziduum z vnější strany
608	1	SP5	2,8	0,5	2	
611	1	SP7	2,2	0,6	2	
612	2	SP1	4,6	0,4	3	stopa rezidua z vnější strany
		SP4	1,1	0,4	2	
613	1	SP4	3,5	0,5	3	očazení z vnější strany
614	1	SP4	4,4	0,4	3	
615	2	SP6	0,4	0,4	1	
		SP4	1,4	0,5	2	očazení z vnější strany
616	1	SP10a	6,7	0,5	5	rytá šroubovice

617	1	SP9	0,8	0,4	2	
619	1	SP3	1,0	0,4	2	
620	1	SP7	1,2	0,4	2	
621	1	SP5	4,4	0,7	3	
622	2	SP2	0,8	0,4	2	
		SP10b	1,3	0,4	2	očazení z vnější strany
624	1	SP10b	12,3	0,6	5	
625	2	SP1	0,8	0,5	2	
		SP1	1,6	0,5	2	
626	1	SP4	2,5	0,4	4	
627	1	SP2	1,5	0,6	2	
629	1	SP4	12,9	0,6	5	očazení z vnější strany
630	1	SP7	1,1	0,7	2	
636	1	SP6	1,2	0,6	2	
637	1	SP10b	14,1	0,6	5	
641	1	SP10b	1,6	0,5	2	
645	1	SP6	5,5	0,8	3	
646	2	SP1	1,4	0,5	2	
		SP1	1,7	0,4	2	
648	1	SP10b	3,2	0,4	3	očazení z vnější strany
649	1	SP1	1,3	0,4	3	
651	2	SP9	0,5	0,7	2	
		SP10b	4,5	0,4	3	
652	1	SPX	1,3	0,4	2	
654	1	SP10a	3,2	0,5	3	
655	1	SP10b	1,3	0,3	3	ryté rýhy, možné vícezubé rydlo
656	1	SP4	1,7	0,3	3	
657	1	SP3	2,3	0,3	2	očazení z vnější strany
662	1	SP8	2,8	0,4	3	
663	2	SP1	1,6	0,4	2	očazení z vnější strany
		SP9	2,1	0,5	3	
664	2	SP9	2,9	0,4	3	očazení z vnitřní strany
		SP10a	2,5	0,5	2	
666	2	SP7	4,5	0,6	4	
		SP9	1,2	0,5	2	
668	3	SP3	3,9	0,4	4	
		SP3	2,5	0,7	2	stopa očazení z vnější strany
		SP3	0,8	0,4	2	
669	1	SP6	7,2	0,6	4	stopa očazení z vnější strany
670	1	SP2	3,5	0,5	3	
671	4	SPX	3,1	0,6	3	
		SP1	1,7	0,4	2	
		SP10b	0,9	0,4	2	
		SP10b	0,8	0,4	2	
672	2	SP6	2,5	0,4	3	
		SP10b	4,8	0,4	3	reziduum z vnější strany
673	1	SP6	2,3	0,4	3	
674	1	SP5	1,9	0,5	2	
675	1	SP7	5,5	0,5	4	

676	1	SP6	5,6	0,6	3	
677	1	SP4	5,7	0,6	4	očazení z vnější strany
679	14	SP4	8,8	0,5	5	
		SP4	8,0	0,5	5	očazení z vnější strany
		SP5	3,1	0,5	3	očazení z vnější strany
		SP4	4,1	0,5	3	
		SP10a	2,7	0,4	3	očazení z vnější strany
		SP4	2,0	0,4	3	očazení z obou stran
		SP4	2,4	0,4	3	očazení z vnější strany
		SP4	4,5	0,8	3	
		SP4	1,0	0,3	2	očazení z vnější strany
		SP4	0,8	0,5	2	
		SP4	0,5	0,5	2	
		SP1	2,3	0,4	3	část červeně malované linie
		SP1	1,2	0,4	2	část červeně malované linie
		SPX	1,0	0,4	2	
680	1	SP2	6,9	0,6	4	očazení z vnější strany
681	2	SP1	1,9	0,5	2	
		SP5	1,9	0,5	2	
682	1	SP6	12,5	0,6	5	
683	2	SP5	2,7	0,4	3	reziduum z vnější strany
		SP6	2,7	0,4	3	reziduum z vnější strany
684	1	SP7	2,6	0,5	2	
685	1	SP7	1,4	0,3	2	
686	1	SP3	4,4	0,9	3	
688	2	SPX	4,5	0,9	3	
		SP10b	10,0	0,7	4	
695	1	SP10a	1,8	0,5	2	
696	1	SP10b	3,4	0,6	3	očazení z vnější strany
697	1	SPX	3,0	0,4	3	
698	1	SP3	1,7	0,4	3	
699	1	SPX	2,5	0,4	3	
700	1	SP1	1,3	0,4	2	
703	1	SP4	2,0	0,4	2	
704	1	SP8	1,1	0,4	2	
705	1	SP2	0,6	0,4	1	
706	1	SP10b	2,9	0,6	3	
707	1	SP8	1,4	0,5	2	
708	2	SP4	10,2	0,8	4	rytá šroubovice
		SP4	6,3	0,9	3	
710	1	SP2	1,4	0,5	2	
721	1	SP10b	8,3	0,9	4	
722	1	SP7	1,0	0,5	2	
723	1	SP10b	11,9	0,7	5	
734	1	SP9	1,7	0,4	3	reziduum z vnější strany
735	1	SP9	0,4	0,3	2	
736	1	SPX	0,7	0,3	2	
738	1	SP10a	11,3	0,6	5	
743	1	SP7	2,2	0,3	3	ryté žlábky
744	1	SP4	4,2	0,5	3	rytá šroubovice

745	1	SP10a	1,4	0,5	2	
746	1	SP10a	6,9	0,5	4	rytá šroubovice
747	1	SP5	3,6	0,6	3	rytá šroubovice
748	2	SP5	1,0	0,5	2	
		SP5	0,4	0,5	1	
750	2	SP9	0,9	0,4	2	ryté rýhy, možné vícezubé rydlo
		SP9	0,9	0,4	2	
752	1	SP4	4,3	0,4	4	ryté rýhy, možné vícezubé rydlo
754	1	SP3	1,5	0,6	2	
755	1	SP9	1,6	0,6	2	
756	1	SP10a	2,0	0,4	2	
757	1	SP8	2,9	0,6	3	
758	1	SP6	2,5	0,4	3	
759	2	SP9	2,6	0,5	3	
		SP4	1,9	0,5	2	
761	1	SP4	2,0	0,4	2	očazení z vnější strany
762	1	SP5	3,1	0,4	3	očazení z vnější strany
763	1	SP3	2,2	0,5	3	
764	1	SP4	5,6	0,7	3	
765	1	SP5	2,4	0,4	3	
766	1	SP8	17,1	0,9	4	
767	4	SP10b	3,4	0,6	3	
		SP10b	8,3	0,6	5	
		SP10b	9,3	0,5	5	
		SP10b	20,2	1,1	5	
768	2	SPX	1,0	0,3	3	
		SPX	1,0	0,3	3	
769	1	SP2	1,9	0,4	3	
770	1	SP3	1,2	0,4	2	
771	2	SP4	0,8	0,3	2	reziduum z vnější strany
		SP10b	1,0	0,4	2	
775	1	SP1	1,7	0,4	3	ryté rýhy
776	1	SP3	1,5	0,5	2	
777	1	SP1	13,1	0,5	6	
778	1	SP7	4,6	0,6	4	
783	1	SP2	1,5	0,4	2	stopové množství červené barvy
784	1	SP10a	2,3	0,6	2	
786	1	SP3	2,5	0,4	3	
795	1	SP10b	1,3	0,6	2	reziduum z vnitřní strany
796	1	SP7	0,4	0,3	1	stopa očazení z vnější strany
797	1	SP4	2,5	0,6	2	
798	1	SP9	2,1	0,6	2	
800	1	SP8	3,1	0,6	3	
801	1	SP7	1,8	0,4	3	
802	1	SP5	4,0	0,6	3	
803	1	SP5	1,9	0,4	3	očazení z vnější strany
804	1	SP10b	10,6	1,0	5	

810	1	SP9	9,8	0,5	6	
811	1	SP9	13,9	0,8	5	
812	2	SP9	1,9	0,5	2	
		SP10b	1,1	0,4	2	
813	1	SP9	2,4	0,5	3	rytá šroubovice
821	1	SP7	1,5	0,4	2	
823	1	SPX	5,1	0,6	3	
825	1	SP7	6,2	0,7	4	
826	1	SPX	2,4	0,6	2	
827	1	SP7	3,0	0,4	3	
828	1	SP4	5,2	0,8	3	
829	2	SPX	9,0	1,0	3	
		SP10a	1,3	0,4	2	
831	2	SPX	2,9	0,5	3	
		SPX	2,2	0,5	3	
832	1	SP3	5,7	0,7	3	
833	1	SP7	2,2	0,4	3	rytá šroubovice
887	2	SP3	0,5	0,5	2	
		SP3	0,4	0,5	1	
888	1	SP10b	4,5	0,5	3	
889	1	SP9	4,8	0,6	3	očazení z vnější strany
890	1	SP10a	1,6	0,4	2	
891	1	SP3	2,3	0,5	3	stopa rezidua z vnější strany
892	2	SP10b	1,8	0,6	2	
		SP10b	2,4	0,7	2	
893	8	SP6	1,0	0,5	2	
		SP6	1,1	0,5	2	
		SP6	0,7	0,4	2	
		SP6	0,7	0,4	2	
		SP6	0,4	0,4	2	
		SP6	0,4	0,4	1	
		SP6	0,5	0,4	1	
		SP6	0,3	0,4	1	
912	1	SP7	2,2	0,6	3	
913	1	SP4	0,9	0,5	2	
914	1	SP9	3,9	0,5	3	
958	2	SP7	2,3	0,4	3	
		SP7	0,8	0,4	2	
962	1	SP7	3,2	0,5	3	
965	1	SP4	3,3	0,4	3	
966	1	SP4	25,9	0,9	6	
967	2	SP4	12,7	0,6	4	reziduum z vnější strany, stopa očazení z vnitřní strany
		SP4	4,5	0,6	3	reziduum z vnější strany
969	1	SP10a	2,1	0,5	2	
971	1	SP6	5,2	0,5	4	reziduum z vnější strany, ryté rýhy, možné vícezubé rydlo
972	1	SP7	2,2	0,4	3	reziduum z vnější strany

974	1	SP3	0,3	0,2	1	
975	1	SP5	1,5	0,4	3	reziduum z vnější strany
979	1	SP6	15,2	0,8	6	
980	1	SP4	11,5	0,8	4	
982	1	SP10b	1,9	0,6	3	
983	1	SP10a	9,2	0,5	5	
984	4	SP4	1,4	0,4	2	
		SP10b	0,8	0,3	2	
		SP2	1,5	0,4	3	
		SP2	1,6	0,4	3	očazení z vnitřní strany
985	1	SP10b	6,3	0,4	5	
986	1	SP6	2,8	0,5	3	
987	1	SP6	5,5	0,5	4	
988	1	SP1	3,5	0,5	4	stopa očazení z vnější strany
989	1	SP10a	1,0	0,4	2	
992	1	SP10a	6,3	0,7	4	
993	1	SP10a	1,5	0,4	3	rytá šroubovice
1000	1	SP7	4,4	0,5	4	
1003	1	SP4	1,3	0,4	2	
1004	1	SP5	6,7	0,4	4	stopa očazení z vnější strany
1005	1	SP4	3,3	0,7	3	
1008	1	SP6	2,4	0,6	2	stopa očazení z vnější strany
1009	1	SP2	13,6	0,8	5	
1010	1	SP1	0,9	0,3	2	očazení z vnější strany
1011	2	SP4	4,1	0,5	3	očazení z vnější strany
		SP4	1,5	0,4	2	
1013	1	SP10a	2,0	0,4	3	
1014	1	SP3	4,4	0,4	3	stopa očazení z vnější strany, reziduum z vnitřní strany
1015	2	SP4	2,3	0,5	3	
		SP3	6,7	0,5	4	
1020	1	SP4	6,4	0,6	4	stopa očazení z vnitřní strany
1021	1	SP7	6,1	0,5	4	stopa očazení z vnitřní strany
1022	1	SP5	0,7	0,4	2	
1023	1	SP1	22,5	0,6	6	
1025	1	SP6	3,1	0,5	3	stopa očazení z vnější strany
1026	1	SP10a	1,6	0,4	3	
1027	1	SP7	2,7	0,4	3	
1030	1	SP4	3,8	0,4	3	rytá šroubovice
1031	1	SP6	3,5	1,2	3	
1032	1	SP8	5,9	0,5	4	
1033	2	SP4	9,2	0,5	4	rytá šroubovice
		SP4	3,4	0,5	3	očazení z obou stran
1034	1	SP7	0,9	0,3	2	
1037	1	SP4	3,3	0,5	3	reziduum z vnější strany
1038	1	SP4	1,8	0,4	3	očazení z vnitřní strany
1039	1	SPX	1,4	0,3	2	

1041	1	SP7	8,1	0,4	5	rytá rýha
1043	1	SP8	6,6	0,6	4	
1044	1	SP9	1,0	0,4	2	očazení z vnější strany
1045	1	SP1	7,1	0,5	4	
1046	3	SP7	3,4	0,5	3	reziduum z vnější strany
		SP7	2,6	0,5	3	reziduum z vnější strany
		SP8	2,8	0,5	3	
1048	1	SP10b	9,2	0,6	5	
1049	5	SP1	4,5	0,5	3	reziduum z vnější strany
		SP1	3,3	0,5	3	
		SP1	0,9	0,4	2	červeně malovaná linie
		SP8	2,3	0,4	3	očazení z vnější strany
		SP4	1,8	0,4	2	
1064	1	SP5	1,1	0,4	2	
1065	1	SP6	1,7	0,4	2	
1066	1	SP10b	9,9	0,6	5	očazení z vnější strany
1067	1	SP2	1,6	0,4	3	
1068	1	SPX	2,2	0,4	3	reziduum z vnější strany, rytá šroubovice
1069	2	SP4	2,6	0,4	3	reziduum z vnější strany
		SP4	1,0	0,4	2	
1070	1	SP4	2,2	0,5	3	ryté rýhy
1072	1	SPX	0,8	0,4	2	reziduum z vnější strany
1073	1	SP4	6,1	0,5	4	stopy očazení z vnější strany
1074	3	SP5	1,7	0,4	2	očazení z vnější strany
		SP3	1,3	0,4	2	
		SP6	1,0	0,7	2	
1076	2	SP4	2,9	0,6	3	
		SP6	0,9	0,4	2	
1077	1	SPX	1,0	0,4	2	
1078	1	SP4	2,1	0,6	2	očazení z vnější strany
1079	3	SP4	4,8	0,5	3	reziduum z vnější strany
		SPX	2,6	0,4	3	
		SP4	1,0	0,3	2	reziduum z vnější strany
1080	1	SP7	3,5	0,3	3	stopy rezidua z obou stran, rytá šroubovice
1081	2	SP4	0,5	0,3	2	
		SP7	0,6	0,4	2	stopy očazení z obou stran
1082	1	SP10b	4,9	0,6	3	
1083	1	SPX	1,4	0,4	2	
1084	1	SP8	1,0	0,3	2	
1086	1	SP10a	2,2	0,4	3	ryté rýhy
1087	1	SP7	2,0	0,5	2	stopa rezidua z vnitřní strany
1088	1	SP8	2,6	0,4	3	stopa rezidua z vnější strany, rytá šroubovice
1089	2	SP3	4,8	0,4	4	reziduum z vnější strany
		SP7	1,8	0,3	3	stopa rezidua z vnitřní strany
1090	1	SP4	1,3	0,3	2	stopa očazení z vnější strany

1091	1	SP6	2,0	0,4	2	reziduum z vnější strany
1093	1	SP7	1,3	0,4	2	
1094	1	SP1	2,9	0,6	3	
1095	1	SP10b	2,0	0,6	2	
1096	1	SP10a	7,0	0,6	4	reziduum z vnější strany
1097	1	SP7	0,8	0,4	2	
1098	1	SP1	4,4	0,6	3	
1099	1	SP5	2,0	0,5	2	očazení z vnější strany
1190	1	SPX	1,8	0,4	2	
1100	1	SP3	5,4	0,5	4	
1101	1	SP9	1,3	0,3	3	
1102	1	SP6	5,7	0,4	4	
1103	1	SP1	2,6	0,4	3	reziduum z vnější strany
1104	1	SP10b	1,6	0,4	2	
1109	1	SP5	3,9	0,6	3	
1111	1	SP1	4,5	0,4	4	stopa očazení z vnější strany
1112	1	SP4	4,0	0,4	3	
1113	1	SP9	3,3	0,5	3	očazení z vnější strany
1114	1	SP7	0,8	0,5	2	
1115	1	SP5	1,2	0,6	2	
1116	1	SP10a	0,9	0,4	2	
1117	1	SP9	1,1	0,4	2	
1119	1	SP7	1,6	0,4	2	
1120	1	SP1	2,0	0,5	2	
1121	1	SP7	2,1	0,4	2	stopa rezidua z vnitřní strany
1122	1	SP1	3,0	0,4	3	stopa rezidua z vnější strany
1123	1	SP8	7,0	0,6	4	reziduum z vnitřní strany
1124	3	SP1	5,6	0,4	5	stopa rezidua z vnější strany
		SP8	3,7	0,5	3	reziduum z vnitřní strany
		SP8	2,5	0,4	3	reziduum z vnitřní strany
1125	2	SP1	2,4	0,5	3	stopa rezidua z vnější strany
		SP1	2,1	0,4	2	stopa rezidua z vnější strany
1126	1	SP9	5,9	0,5	4	
1130	1	SP4	1,1	0,4	2	očazení z vnitřní strany
1131	1	SP3	3,0	0,5	2	
1133	2	SPX	3,7	0,5	3	
		SPX	2,6	0,5	3	
1134	1	SP6	3,3	0,4	4	
1135	2	SP10b	12,4	0,5	5	reziduum z vnější strany
		SP10b	7,7	0,5	4	reziduum z vnější strany
1136	1	SP10a	4,6	0,4	3	reziduum z vnější strany
1137	1	SP10a	1,9	0,4	2	
1138	2	SPX	1,8	0,6	2	
		SPX	4,7	0,7	3	
1140	1	SP3	5,3	0,5	3	
1141	1	SP6	2,9	0,5	3	
1143	1	SP8	3,9	0,5	4	
1147	1	SP10a	3,6	0,4	3	
1150	1	SPX	3,2	0,8	3	

1151	2	SP1	3,6	0,4	3	
		SP3	5,7	0,5	4	
1153	1	SP4	4,4	0,5	3	očazení z vnější strany
1154	1	SP4	6,7	0,5	4	reziduum z vnější strany
1158	1	SP10a	20,6	0,8	6	
1166	1	SP3	3,3	0,4	3	stopa očazení z vnější strany
1167	1	SP4	3,2	0,8	3	reziduum z vnější strany
1168	1	SP4	6,4	0,6	3	
1169	1	SP4	2,0	0,4	2	
1170	1	SP7	4,6	0,5	3	
1171	1	SP7	3,3	0,5	3	
1172	1	SP7	0,7	0,3	2	
1173	1	SP4	1,8	0,5	2	očazení z vnější strany
1175	1	SP7	4,4	0,4	3	
1177	5	SP10b	10,0	0,5	4	
		SP10b	7,0	0,6	4	
		SP10b	5,9	0,7	3	
		SP10b	4,2	0,8	3	
		SP10b	5,3	0,5	3	
1178	1	SP1	3,3	0,4	3	
1180	4	SP6	4,6	0,5	3	
		SP5	2,2	0,4	3	
		SP4	1,2	0,4	2	
		SP3	0,4	0,3	1	
1181	1	SP10a	5,3	0,7	4	
1183	30	SP9	5,7	0,3	4	reziduum z vnější strany
		SP9	4,1	0,4	3	reziduum z vnější strany
		SP9	3,3	0,4	3	reziduum z vnější strany
		SP8	4,5	0,5	3	stopy očazení z obou stran
		SP9	3,0	0,4	3	reziduum z vnější strany
		SP9	2,9	0,3	3	
		SP10a	2,7	0,5	3	
		SP9	1,5	0,3	2	reziduum z vnější strany
		SP2	2,9	0,4	3	rytá šroubovice
		SP8	3,1	0,6	2	
		SP6	1,7	0,5	2	očazení z vnější strany
		SP7	1,4	0,3	2	reziduum z vnější strany
		SP4	1,6	0,5	2	
		SP10a	1,0	0,3	2	
		SP9	1,4	0,3	2	reziduum z vnější strany
		SP10b	1,2	0,4	2	
		SP8	1,1	0,3	2	
		SP10a	1,8	0,6	2	
		SP4	1,2	0,4	2	
		SP8	0,4	0,4	2	
		SP9	1,1	0,3	2	reziduum z vnější strany
		SP8	1,0	0,4	2	
		SP10a	1,1	0,5	2	
		SP7	0,6	0,3	2	
		SP7	1,2	0,4	2	

		SP7	0,8	0,4	2	
		SP7	0,7	0,3	2	stopa rezidua z vnější strany
		SP7	0,6	0,3	2	
		SP7	0,6	0,5	2	
		SP10b	0,7	0,5	1	
1185	5	SP4	0,6	0,4	1	
		SP4	1,0	0,5	1	
		SP4	0,9	0,4	2	
		SP4	1,0	0,3	2	
		SP4	3,0	0,8	2	
1188	1	SP8	8,2	0,5	4	očazení z vnější strany
1189	1	SP4	11,2	0,6	4	očazení z vnější strany
1192	2	SP10a	5,8	0,6	3	
		SP10a	1,7	0,3	3	
1197	1	SP9	3,4	0,4	3	
1199	1	SP3	4,8	0,6	3	
1200	1	SP2	5,0	0,4	4	
1202	1	SP6	18,3	0,8	5	
1203	2	SP6	6,9	0,6	4	
		SP6	1,4	0,4	3	
1205	1	SP10a	3,4	0,6	3	
1208	1	SP10a	2,2	0,6	2	
1210	1	SP4	1,5	0,4	2	reziduum z vnější strany
1212	1	SP1	2,8	0,4	3	
1213	53	SP6	11,6	0,7	5	
		SP7	2,7	0,4	3	
		SP10a	2,5	0,5	3	
		SP10a	3,8	0,5	3	
		SPX	5,8	0,7	4	
		SPX	2,8	0,6	2	
		SP6	1,3	0,6	2	
		SP10b	1,3	0,4	2	
		SP4	0,9	0,4	2	
		SP4	2,8	0,4	3	
		SP4	2,0	0,4	3	
		SP10a	17,4	0,9	4	
		SP6	4,2	0,8	3	
		SP10a	3,9	0,7	3	
		SP10a	4,4	0,4	3	
		SP10a	3,3	0,4	3	stopa očazení z vnitřní strany
		SP10a	2,6	0,4	3	
		SP10a	8,9	1,1	3	
		SP10a	1,8	0,5	2	
		SP10a	2,7	0,4	3	
		SP6	1,2	0,4	2	očazení z vnější strany
		SP6	3,6	0,5	3	
		SP6	4,1	0,5	3	
		SP5	0,9	0,4	2	
		SP4	1,8	0,6	2	stopa očazení z vnitřní

						strany
		SPX	2,7	0,5	3	
		SP10b	5,6	0,7	4	
		SP10a	1,8	0,6	2	
		SP10a	4,0	0,5	3	
		SP10a	1,8	0,6	2	
		SPX	2,7	0,4	3	
		SP3	1,1	0,6	2	
		SP3	2,6	0,6	2	
		SP7	3,1	0,7	2	
		SP4	0,8	0,5	2	
		SPX	1,3	0,6	2	
		SP4	1,1	0,4	2	očazení z vnější strany
		SP4	1,5	0,4	2	stopa očazení z vnější strany
		SP10b	1,1	0,7	2	
		SP7	1,5	0,4	3	
		SP8	1,1	0,6	2	
		SP7	1,2	0,4	2	
		SP10a	2,3	0,7	2	
		SP10a	1,4	0,5	2	stopa očazení z vnější strany
		SPX	1,0	0,4	2	
		SP8	1,2	0,3	2	
		SPX	2,5	0,8	2	stopa očazení z vnější strany
		SP6	1,7	0,6	2	
		SP8	1,8	0,6	2	
		SPX	0,9	0,5	2	
		SP10b	2,5	0,6	3	
		SP10a	0,6	0,4	2	
		SP10a	0,3	0,4	1	
1218	3	SP1	7,5	0,4	5	reziduum z vnější strany
		SP8	1,2	0,4	2	
		SP10a	0,7	0,3	2	
1219	1	SP8	4,6	0,4	4	
1222	2	SP4	2,3	0,5	2	
		SP4	3,4	0,5	3	
1223	2	SP7	3,6	0,5	3	stopa rezidua z vnější strany
		SP5	1,5	0,5	2	
1224	1	SP6	14,4	0,5	5	reziduum z vnější strany, ryté rýhy, možné vícezubé rydlo
1225	1	SP10a	4,6	0,6	3	
1226	1	SP10a	1,3	0,4	2	stopy očazení z obou stran
1227	3	SP10a	10,3	0,7	3	
		SP5	0,9	0,5	2	
		SP5	0,8	0,5	2	
1228	1	SP6	3,5	0,5	3	stopy rezidua z obou stran
1229	1	SP1	4,5	0,4	4	stopa rezidua z vnitřní strany
1230	2	SP10a	3,3	0,7	3	
		SP10a	1,0	0,4	2	

1232	1	SP10a	7,7	0,6	4	stopa rezidua z vnější strany, ryté rýhy, možné vícezubé rydlo
1233	2	SPX	2,1	0,4	3	
		SPX	1,7	0,5	2	
1234	1	SPX	10,7	0,8	5	
1235	1	SP10a	4,4	0,6	3	
1236	1	SPX	0,9	0,4	2	
1237	1	SP10a	1,4	0,4	3	
1238	1	SP10b	6,9	0,7	4	
1239	1	SP6	2,7	0,6	2	
1242	1	SP4	2,4	0,5	3	očazení z obou stran
1243	1	SP7	2,7	0,4	3	očazení z obou stran
1244	2	SP4	18,7	0,6	6	očazení z obou stran
		SP4	4,3	0,5	3	očazení z obou stran
1246	1	SP10a	12,7	0,6	5	stopy rezidua z vnější strany
1247	1	SP9	3,5	0,4	3	reziduum z vnější strany
1248	1	SP3	5,2	0,5	4	stopy očazení z vnější strany
1249	1	SP4	4,8	0,5	3	reziduum z vnější strany
1252	1	SP6	3,9	0,5	4	
1253	1	SP10b	3,3	0,8	3	
1255	2	SP3	3,1	0,5	3	
		SP6	1,2	0,5	2	
1256	2	SP8	14,2	0,8	5	očazení z vnější strany
		SP3	1,7	0,6	2	stopy rezidua z vnější strany
1257	1	SPX	1,1	0,4	2	
1258	1	SP4	4,4	0,5	3	reziduum z vnější strany
1259	1	SP10a	4,9	0,8	3	
1261	1	SP10b	1,0	0,3	2	rytá šroubovice
1262	1	SP4	1,2	0,4	2	reziduum z vnější strany
1263	1	SP7	1,6	0,5	2	
1264	1	SP10b	3,1	0,4	3	očazení z vnější strany
1265	2	SP10b	7,0	0,7	4	
		SP10b	1,8	0,6	2	
1269	12	SP8	1,9	0,3	3	očazení z vnější strany
		SP3	3,0	0,6	3	
		SP3	1,2	0,5	2	rytá rýha
		SP1	11,8	0,6	4	
		SP1	10,6	0,7	4	
		SP1	5,8	0,6	3	ryté rýhy, možné vícezubé rydlo
		SPX	4,6	0,4	4	očazení z vnější strany
		SPX	3,7	0,5	3	
		SPX	3,6	0,5	3	
		SPX	2,3	0,5	3	očazení z vnější strany
		SPX	2,1	0,4	3	očazení z vnější strany
		SPX	1,2	0,5	2	očazení z vnější strany
1270	1	SP10b	5,0	0,6	3	
1272	1	SP2	5,0	0,4	4	ryté husté žlábký
1273	3	SP6	6,4	0,6	4	

		SP7	4,5	1,2	2	
		SP7	3,3	0,4	3	reziduum z vnější strany
1274	4	SP11	2,7	0,4	3	žlutá glazura z vnitřní strany
		SP11	2,2	0,5	3	žlutá glazura z vnitřní strany
		SP11	1,4	0,4	2	žlutá glazura z vnitřní strany
		SP11	1,3	0,4	2	žlutá glazura z vnitřní strany
1275	2	SP5	3,2	0,6	2	
		SP5	0,6	0,3	2	
1279	4	SP10b	6,7	0,4	5	
		SP10b	9,3	0,6	4	
		SP10b	4,5	0,5	3	
		SP10b	1,4	0,4	2	
1280	4	SP13	6,0	0,4	4	možný nános engoby
		SP13	2,9	0,4	3	možný nános engoby
		SP13	0,9	0,4	2	možný nános engoby
		SP13	0,6	0,4	2	možný nános engoby
1283	1	SP10a	3,0	1,0	2	
1284	1	SP10b	3,8	0,8	3	
1285	1	SP1	9,3	0,6	5	
1286	1	SP4	3,6	0,5	3	stopy rezidua z obou stran
1287	1	SP1	2,3	0,5	3	
1290	1	SP10a	3,1	0,4	3	stopy očazení z vnější strany
1291	1	SP4	5,6	0,5	4	stopy očazení z vnější strany
1293	1	SP6	8,2	0,6	5	
1294	2	SP2	1,4	0,5	2	stopa očazení z vnější strany
		SP6	0,5	0,6	2	
1296	1	SP8	3,4	0,7	3	
1297	1	SP4	5,5	0,4	4	stopy očazení z vnější strany
1298	1	SP5	8,4	0,6	4	stopa očazení z vnější strany
1299	2	SP10b	1,8	0,6	2	
		SP5	1,6	0,5	2	očazení z vnější strany
1300	1	SP6	2,3	0,4	3	
1302	1	SP10b	1,6	0,4	3	stopy očazení z vnější strany, ryté rýhy, možné vícezubé rydlo
1303	1	SPX	22,3	0,9	6	
1304	1	SP10b	3,8	0,6	3	očazení z vnější strany
1305	2	SP2	1,4	0,5	2	očazení z vnější strany
		SP2	4,3	0,6	3	
1306	1	SP3	1,1	0,5	2	
1307	1	SP3	2,5	0,4	3	
1308	4	SPX	6,5	0,7	4	
		SP10b	1,2	0,4	3	
		SP10b	1,0	0,3	2	
		SP2	4,4	0,6	3	
1309	1	SP4	7,6	0,4	5	reziduum z vnější strany
1310	2	SP4	4,4	0,4	4	očazení z vnější strany
		SP10a	1,5	0,4	2	
1311	2	SP4	24,6	0,7	7	očazení z vnější strany
		SP4	1,8	0,5	2	

1312	1	SP7	2,6	0,4	3	
1313	1	SP2	2,7	0,4	3	
1314	1	SP6	7,0	0,4	4	
1315	1	SP1	1,5	0,4	2	
1316	1	SPX	7,1	0,5	4	rytá šroubovice
1318	1	SP6	1,5	0,3	2	
1319	1	SP4	1,6	0,4	3	
1320	2	SP10a	1,2	0,4	2	
		SP10a	4,5	0,5	3	očazení z vnější strany
1321	1	SP4	1,1	0,5	2	
1322	1	SP7	1,1	0,5	2	
1323	1	SP6	4,2	0,6	4	
1326	5	SP5	5,9	1,0	3	
		SP10b	7,7	0,5	4	stopa očazení z obou stran
		SP10b	3,6	0,4	3	
		SP10b	2,6	0,5	3	
		SP3	1,2	0,5	2	
1327	1	SP6	1,5	0,5	2	reziduum z vnější strany
1328	1	SP10a	2,0	0,5	2	
1329	1	SP10b	3,0	0,5	3	stopa očazení z vnější strany
1330	1	SP4	2,3	0,4	3	reziduum z vnější strany
1331	2	SP3	0,4	0,3	2	
		SP6	1,3	0,5	2	
1332	1	SP4	9,9	0,5	6	
1333	1	SPX	14,0	0,6	6	
1334	1	SP10b	3,1	0,5	3	
1335	1	SP1	0,5	0,4	2	rytá šroubovice
1336	1	SP7	1,5	0,6	2	
1339	19	SP3	6,1	0,5	3	
		SPX	5,9	0,6	4	
		SP5	4,4	0,6	3	
		SP5	2,4	0,4	3	stopy očazení z vnější strany
		SP5	1,7	0,5	2	stopy očazení z vnější strany
		SP5	1,0	0,4	2	
		SP5	0,6	0,4	2	
		SP10b	10,4	1,0	4	
		SP10b	5,7	0,8	3	
		SP10b	2,2	0,5	2	
		SP10b	3,3	0,4	3	
		SP10b	1,8	0,5	2	
		SP7	9,0	0,8	5	
		SP7	4,2	0,5	4	
		SP7	6,1	1,0	3	
		SP7	2,4	0,6	3	
		SP7	2,6	0,5	3	
		SP7	1,7	0,5	2	
		SP7	0,6	0,3	1	
1341	1	SPX	1,5	0,5	2	
1344	1	SP13	2,7	0,5	3	možný nános engoby
1346	1	SP13	5,7	0,5	4	možný nános engoby

1347	6	SP10b	4,1	0,4	3	
		SP10b	2,7	0,5	3	
		SP10b	1,1	0,4	2	
		SP10b	0,9	0,4	2	
		SP10b	1,1	0,4	2	
		SP10b	0,6	0,4	2	
1348	1	SP13	0,9	0,4	2	možný nános engoby
1349	1	SP2	4,4	0,5	4	
1352	1	SP13	6,2	0,4	5	možný nános engoby
1353	1	SPX	2,9	0,8	2	
1355	1	SP7	6,8	0,5	5	
1358	1	SP1	5,3	0,4	3	reziduum z vnější strany
1359	1	SP10a	4,5	0,6	3	
1360	1	SP10a	3,9	0,6	3	
1361	1	SP5	1,2	0,4	2	stopa rezidua z vnější strany
1362	1	SP10a	3,8	0,5	3	
1363	1	SP4	6,0	0,6	4	stopa rezidua z vnější strany
1364	2	SP1	3,7	0,4	3	stopa rezidua z vnější strany
		SP1	1,1	0,4	2	stopa rezidua z vnější strany
1365	1	SP4	1,4	0,4	2	
1366	1	SP10b	2,5	0,5	3	
1367	1	SP3	4,6	0,4	3	
1368	1	SP1	4,0	0,4	3	stopa rezidua z vnější strany
1369	1	SP1	1,5	0,4	2	reziduum z vnější strany
1371	1	SP4	18,3	0,6	7	
1377	1	SP7	2,4	0,5	2	
1378	1	SP4	3,7	0,5	3	reziduum z vnější strany
1379	1	SP10b	3,7	0,5	3	
1380	1	SP4	1,4	0,4	2	
1382	1	SP10a	7,1	0,6	4	
1383	1	SP6	2,5	0,4	3	
1385	1	SP7	1,5	0,5	2	
1386	1	SP4	30,7	0,6	7	
1387	1	SP5	4,6	0,5	3	reziduum z vnější strany
1389	1	SP8	2,6	0,4	3	
1390	1	SP6	1,1	0,4	2	
1392	1	SP9	3,3	0,6	3	
1393	1	SP10b	6,8	0,7	4	
1394	3	SP10b	2,9	0,6	3	
		SP10b	2,6	0,4	3	
		SP10b	1,2	0,4	2	
1395	1	SP7	1,6	0,4	2	
1396	2	SP1	1,6	0,4	2	
		SP10b	1,3	0,5	2	
1397	1	SP1	2,4	0,4	3	
1398	1	SP4	1,9	0,3	3	reziduum z vnější strany
1399	2	SP6	1,2	0,5	2	
		SP10b	1,5	0,4	3	očazení z vnější strany
1400	1	SP1	0,8	0,3	2	
1401	1	SP6	2,3	0,4	3	

1402	1	SP10a	4,8	0,4	4	
1403	1	SP6	3,5	0,6	3	
1404	1	SP5	1,2	0,4	2	očazení z vnější strany
1405	1	SP6	1,7	0,4	2	očazení z vnější strany
1406	1	SP3	4,5	0,4	4	stopa rezidua z vnější strany
1407	1	SP5	0,7	0,3	2	
1408	1	SPX	2,2	0,5	2	
1409	1	SP7	0,9	0,4	2	
1410	1	SP1	4,4	0,6	3	stopa rezidua z vnější strany
1412	2	SP5	18,2	0,6	6	reziduum z vnější strany
		SP5	5,2	0,4	4	reziduum z vnější strany
1414	1	SP5	1,8	0,5	2	
1415	1	SP5	10,5	0,5	4	reziduum z vnější strany
1416	1	SP4	2,2	0,6	2	reziduum z vnější strany
1417	1	SP3	4,3	0,4	4	
1419	1	SP5	7,6	0,9	3	reziduum z vnější strany
1424	1	SP4	4,4	0,5	3	
1425	2	SPX	1,3	0,6	2	
		SP10b	1,2	0,4	2	
1427	2	SP4	2,0	0,5	2	
		SP4	1,3	0,5	2	
1428	1	SPX	0,5	0,3	2	
1429	1	SP4	2,8	0,4	3	
1430	1	SP10a	1,1	0,5	2	
1431	1	SP5	1,1	0,5	2	
1433	1	SP4	9,0	0,4	5	stopy očazení z obou stran
1434	3	SP10a	5,4	0,4	4	
		SP10a	2,8	0,4	3	
		SP10a	2,2	0,5	3	
1435	2	SP7	7,3	0,4	4	
		SP10b	5,4	0,4	4	rytá šroubovice
1436	1	SP7	4,0	0,5	3	stopa očazení z vnější strany
1437	1	SP4	6,7	0,5	4	stopy očazení z vnější strany
1439	1	SP4	5,3	0,5	3	stopa očazení z vnější strany
1441	2	SPX	1,9	0,7	2	
		SP10b	1,9	0,4	3	
1443	3	SP10a	2,5	0,4	3	reziduum z vnější strany
		SP10a	7,4	0,6	4	ryté rýhy, možné vícezubé rydlo
		SP10a	3,6	0,5	3	
1444	1	SP10a	5,6	0,5	4	očazení z vnější strany
1445	1	SPX	3,2	0,6	3	
1446	3	SP10b	1,2	0,5	2	
		SP10b	0,5	0,5	1	
		SP10b	0,7	0,4	2	
1447	1	SP10a	3,5	0,7	3	
1448	1	SP10a	1,1	0,6	2	
1449	1	SP4	5,0	0,5	4	očazení z vnější strany
1450	1	SP4	0,8	0,4	2	očazení z vnější strany
1451	2	SP10a	2,3	0,5	2	

		SP10a	1,4	0,5	2	
1452	1	SP10a	7,3	0,4	5	
1453	1	SP10a	1,5	0,4	3	
1454	1	SP10a	15,9	1,2	4	
1455	1	SP10b	2,9	0,5	3	očazení z vnější strany
1456	1	SP10a	1,7	0,5	2	očazení z obou stran
1457	2	SP4	3,4	0,7	3	
		SP6	2,5	0,5	3	očazení z vnější strany
1458	1	SP1	1,9	0,5	2	
1459	3	SP4	1,9	0,4	3	
		SP4	1,0	0,4	2	
		SP4	0,6	0,4	1	
1460	1	SP10a	27,7	0,7	6	
1462	1	SP1	2,8	0,5	2	
1463	1	SPX	2,1	0,4	3	očazení z vnější strany
1466	1	SP4	2,8	0,4	3	
1467	1	SP3	9,6	0,6	4	
1470	1	SP10a	2,5	0,6	2	očazení z vnější strany
1471	1	SP4	0,6	0,3	2	
1472	2	SP5	2,0	0,4	3	
		SP5	12,2	0,8	5	ryté rýhy, možné vícezubé rydlo
1473	1	SP1	14,9	0,6	6	
1475	1	SP5	1,0	0,4	2	
1476	1	SP10a	0,6	0,4	2	očazení z vnější strany
1477	1	SP10a	2,9	0,7	2	
1479	1	SP3	1,1	0,4	2	stopa očazení z vnější strany
1480	1	SP4	9,2	0,5	5	očazení z vnější strany
1484	1	SP1	4,1	0,4	4	
1485	1	SP3	2,8	0,4	3	
1486	2	SP4	4,7	0,6	3	
		SP4	3,1	0,7	2	
1487	1	SP1	1,8	0,4	2	
1489	1	SP10a	4,1	0,4	3	
1491	2	SP10a	3,2	0,5	3	
		SP10a	1,0	0,5	2	
1492	1	SP10a	2,2	0,4	3	
1493	1	SP6	3,6	0,4	3	stopa rezidua z vnější strany
1494	1	SP4	2,5	0,4	2	očazení z vnější strany
1495	1	SP10b	5,1	0,7	3	stopy očazení z obou stran
1496	1	SP6	3,9	0,4	3	
1497	1	SP3	2,2	0,4	2	
1499	1	SP3	4,4	0,4	3	rytá šroubovice
1500	1	SP5	4,7	0,4	4	očazení z vnější strany
1501	1	SP1	1,7	0,5	2	
1504	1	SP6	1,8	0,4	2	
1505	1	SP5	2,9	0,9	2	
1506	1	SPX	5,5	0,7	3	
1507	1	SP2	5,0	0,6	4	
1508	1	SPX	7,7	0,6	4	

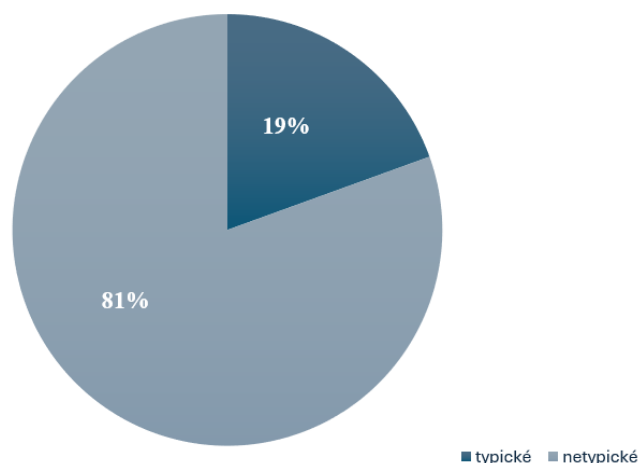
1510	1	SPX	5,7	0,5	4	
1511	1	SP10b	1,9	0,8	2	
1512	1	SPX	1,6	0,5	3	
1513	1	SP5	0,6	0,4	2	
1514	1	SP10b	2,4	0,6	2	
1515	1	SP4	2,7	0,4	3	
1516	1	SP6	1,8	0,3	2	
1519	1	SP3	1,5	0,5	2	
1520	1	SP10b	1,0	0,4	2	
1521	1	SP6	3,9	0,4	4	
1522	1	SP3	5,0	0,4	4	
1523	1	SP10b	0,6	0,4	2	
1524	1	SP5	23,6	0,7	6	očazení z vnější strany
1525	1	SP10a	1,9	0,5	3	
1526	1	SPX	1,1	0,3	2	
1528	1	SP2	2,3	0,6	3	očazení z vnější strany
1529	1	SP4	1,5	0,4	3	
1530	1	SP7	2,2	0,5	3	
1531	1	SP10a	1,9	0,5	3	stopa rezidua z vnější strany
1532	1	SP6	1,6	0,6	3	
1534	1	SP2	1,0	0,4	2	
1537	1	SP2	1,9	0,5	2	očazení z vnější strany
1539	1	SP10b	1,6	0,4	3	
1540	1	SP10a	5,5	0,5	3	reziduum z vnější strany
1541	1	SP4	1,7	0,5	3	
1542	1	SP1	4,7	0,6	3	
1543	1	SP10a	5,1	0,5	4	
1544	1	SP4	5,2	0,8	3	
1545	1	SP10a	1,6	0,5	2	
1546	1	SPX	7,6	0,8	4	
1547	1	SP10b	1,8	0,4	3	
1549	1	SP10a	1,6	0,6	2	
1550	1	SP4	2,4	0,4	3	
1551	1	SP7	2,5	0,6	2	
1554	1	SP10a	2,8	0,4	3	stopy očazení z obou stran
1557	1	SP2	3,6	0,6	3	
1559	1	SP10a	1,9	0,5	2	
1560	2	SP3	3,6	0,7	2	
		SP2	1,2	0,4	2	
1561	1	SP3	6,4	0,5	4	
1562	3	SP10b	1,5	0,4	2	
		SP10b	0,8	0,3	2	
		SP10b	0,4	0,3	1	
1563	1	SP1	18,3	0,7	6	
1564	1	SP9	12,1	0,6	4	
1565	1	SP3	1,0	0,5	3	stopové množství červené barvy
1567	1	SP4	10,1	0,5	6	očazení z vnější strany
1568	1	SP9	12,8	0,6	6	reziduum z vnější strany
1569	1	SP2	4,6	0,4	3	

1572	1	SPX	10,8	0,5	5	
1573	1	SP5	16,6	0,8	5	
1576	3	SP10a	1,3	0,4	2	
		SP10a	0,5	0,3	1	
		SP1	4,9	0,6	4	rytá šroubovice
1577	2	SPX	1,3	0,4	2	
		SP10b	0,6	0,5	2	
1578	1	SP10b	2,9	0,7	2	
1579	1	SPX	1,9	0,5	2	
1580	1	SP10b	4,7	0,5	3	
1581	1	SP1	4,1	0,4	4	očazení z vnější strany
1582	5	SP5	9,6	0,8	4	stopa očazení z vnější strany
		SP5	6,0	0,6	3	stopa očazení z vnější strany
		SP5	2,2	0,5	2	stopa očazení z vnější strany
		SP4	3,0	0,4	3	stopa očazení z vnější strany
		SP10a	2,6	0,8	2	
1583	1	SP2	2,5	0,4	3	reziduum z vnější strany
1585	1	SP4	1,5	0,4	2	
1586	3	SP1	1,1	0,4	2	
		SP6	2,9	0,4	3	reziduum z vnější strany, ryté rýhy, možné vícezubé rydlo
		SP6	4,0	0,4	3	reziduum z vnější strany, ryté rýhy, možné vícezubé rydlo
1587	1	SP10a	3,1	0,6	3	
1588	1	SP6	0,4	0,4	1	
1589	1	SP4	1,2	0,4	3	rytá šroubovice
1590	1	SP4	1,6	0,4	2	stopa očazení z vnější strany
1591	1	SP5	9,0	0,6	4	ryté rýhy, možné vícezubé rydlo
1592	1	SP4	1,5	0,5	2	
1593	1	SP10a	8,7	0,6	4	
1595	1	SP4	1,5	0,5	2	reziduum z vnější strany
1596	1	SP10a	2,3	0,4	3	reziduum z vnější strany
1597	2	SP10a	7,3	0,5	4	reziduum z vnější strany
		SP10a	1,5	0,5	2	
1599	1	SP4	1,2	0,5	2	stopa očazení z vnější strany
1601	1	SP10a	5,5	1,0	3	
1602	2	SP10a	3,0	0,4	3	reziduum z vnější strany
		SPX	1,6	0,5	2	očazení z vnitřní strany
1611	1	SP7	0,5	0,4	2	
1612	1	SP6	2,2	0,5	2	
1613	3	SP4	0,9	0,5	2	
		SP4	0,8	0,6	2	
		SP4	13,4	0,6	4	
1614	1	SPX	2,2	0,4	3	
1615	1	SP4	3,8	0,6	3	reziduum z vnější strany
1616	1	SP4	1,3	0,4	2	reziduum z vnitřní strany
1620	1	SP6	3,1	0,3	2	

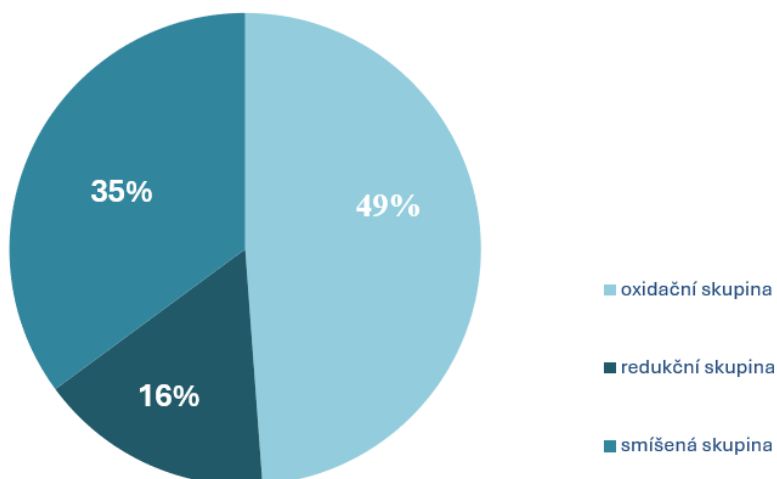
1621	1	SPX	3,7	0,2	4	
1622	1	SP10b	3,7	0,4	3	očazení z vnější strany
1623	1	SP2	5,0	0,3	4	očazení z vnitřní strany
1624	1	SP10b	5,8	0,2	4	reziduum z obou stran, očazení z vnitřní strany
1625	1	SPX	0,8	0,4	2	
1626	1	SP10a	2,6	0,4	3	
1627	1	SP10b	5,5	0,4	4	očazení z vnější strany
1632	1	SP10b	3,8	0,2	3	reziduum z vnější strany
1633	1	SP1	7,2	0,7	4	stopové množství červené barvy
1634	1	SP10a	14,1	0,4	5	
1635	1	SP3	10,8	0,5	5	
1636	2	SP3	5,7	0,4	4	
		SP10a	4,2	0,4	4	
1637	1	SPX	6,8	0,6	4	
1638	1	SPX	3,6	0,6	3	očazení z vnější strany
1639	1	SP7	5,7	0,5	4	očazení z vnější strany
1677	1	SP7	6,3	0,9	3	
1836	1	SP6	10,5	0,6	4	
1931	1	SP5	1,7	0,5	3	reziduum z vnější strany
2119	2	SP10b	1,6	0,5	2	
		SP4	11,6	0,4	5	
2137	1	SP8	4,6	0,5	4	
2153	2	SP10b	1,1	0,5	2	ryté žlábký
		SP10b	1,0	0,5	2	ryté žlábký
2156	1	SP10a	2,7	0,9	2	
2284	7	SP4	8,7	0,7	4	
		SP4	5,6	0,5	4	
		SP6	1,5	0,4	2	
		SP5	1,3	0,6	2	
		SP10a	3,3	0,5	3	
		SP10a	1,4	0,4	3	
		SP10b	1,9	0,6	2	
		SP10b	3,6	0,5	3	

Legenda: č. s. – číslo sáčku; ks. – počet kusů

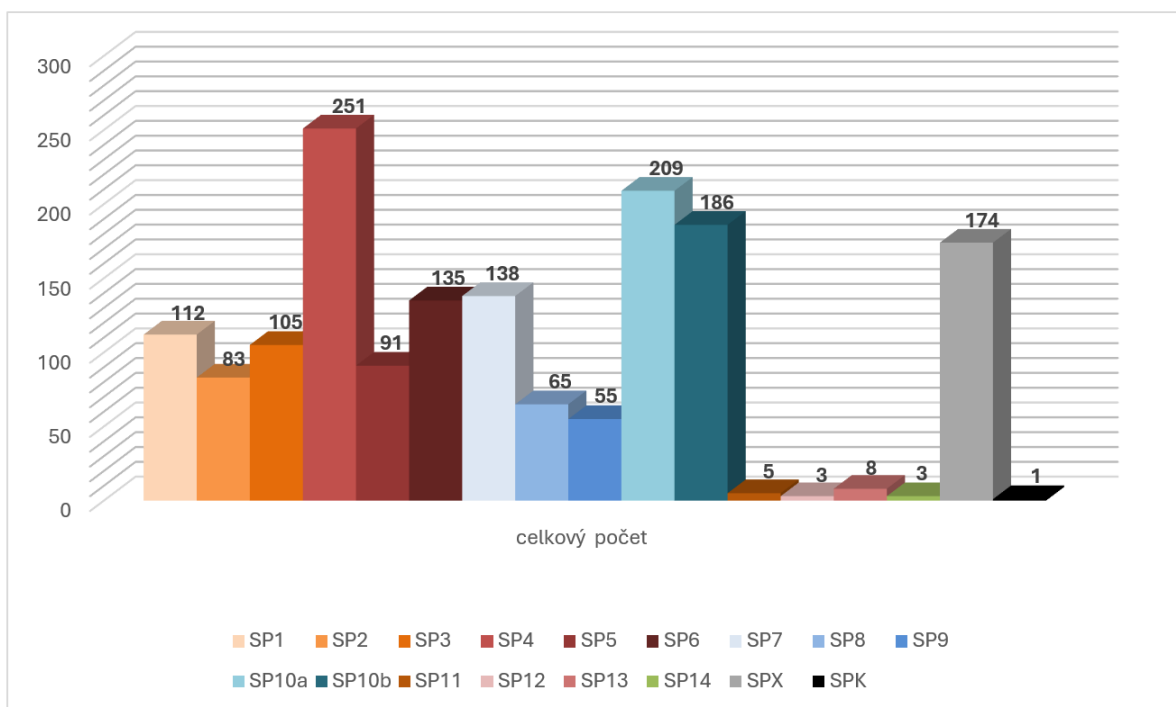
Příloha 9) Graf 1. Zastoupení typických a netypických zlomků v keramickém souboru.



Příloha 10) Poměr obsahu keramických skupin a tříd v keramickém souboru.

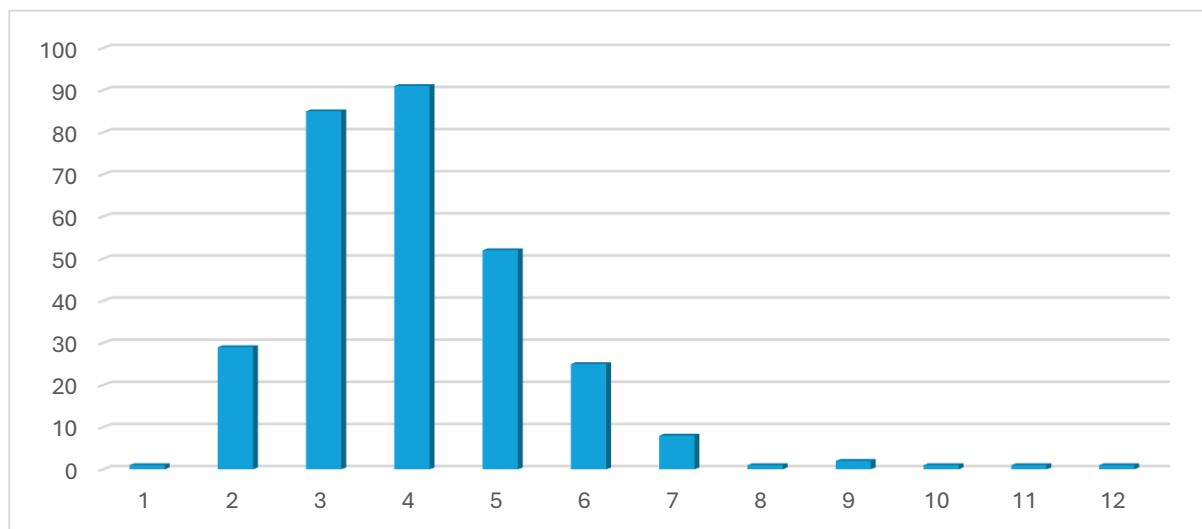


Graf 2. Poměr obsahu keramických skupin v keramickém souboru.

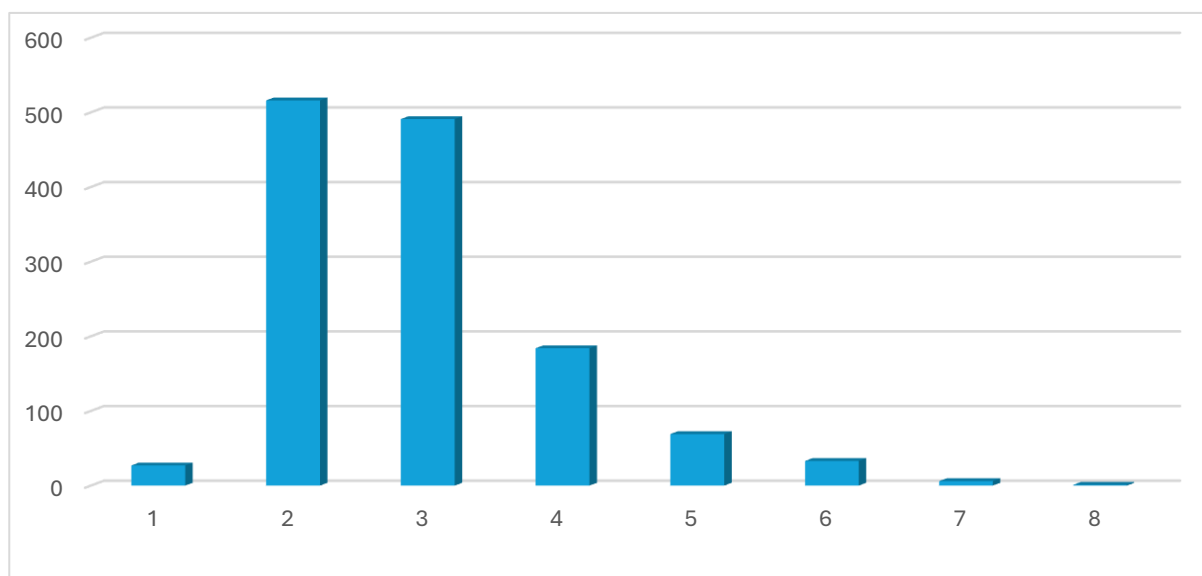


Graf 3. Poměr obsahu a počty obsahu keramických tříd v keramickém souboru.

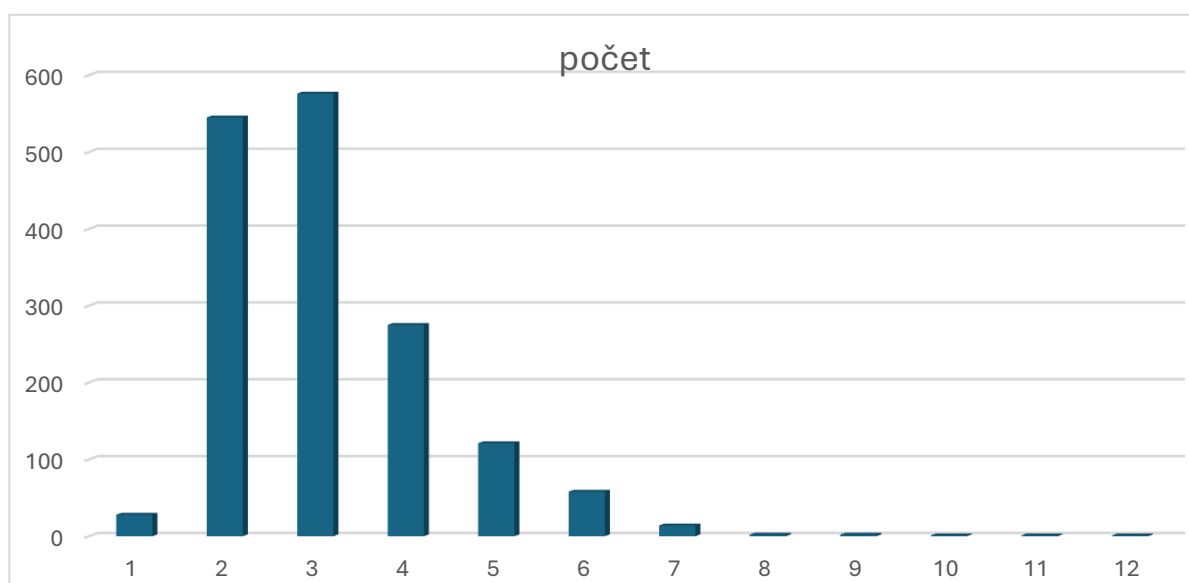
Příloha 11) Zastoupení velikostních tříd v keramickém souboru.



Graf 4. Poměr zastoupení velikostních tříd ve skupině typických zlomků.

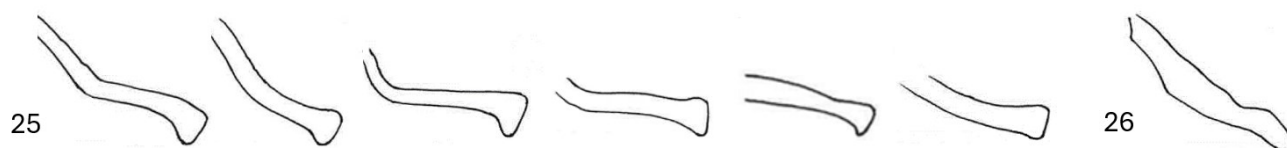
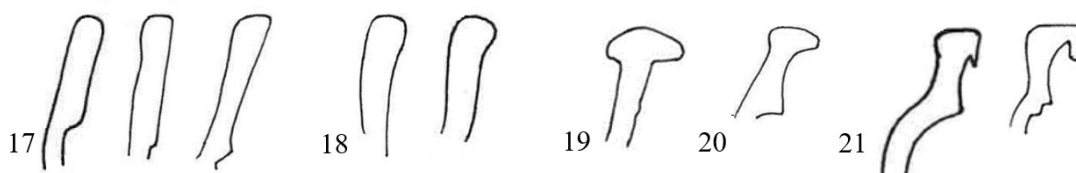
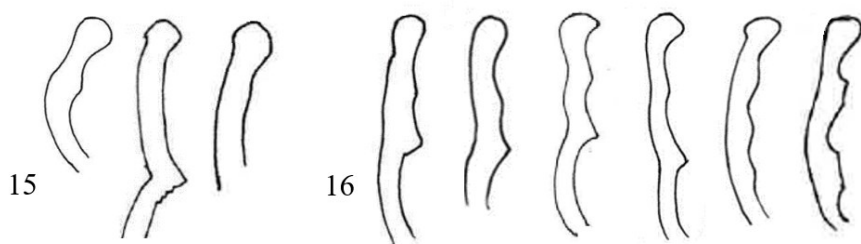
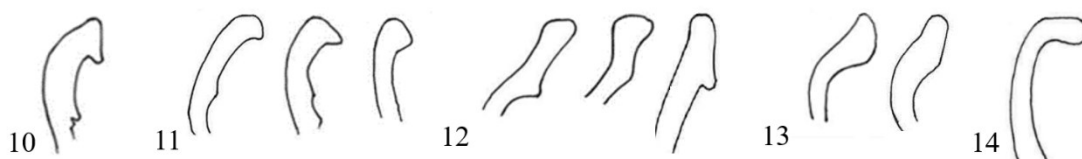
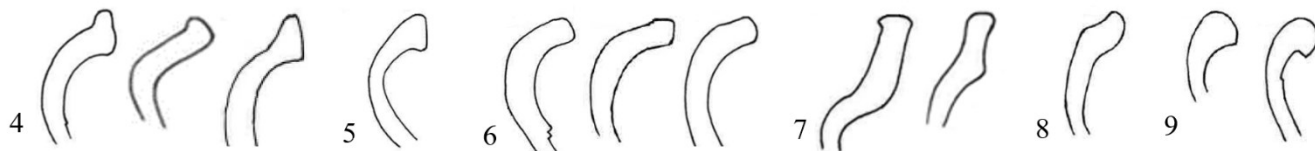
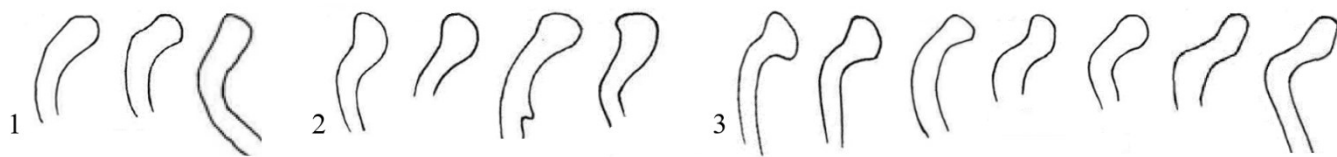


Graf 5. Poměr zastoupení velikostních tříd ve skupině netypických zlomků.



Graf 6. Poměr zastoupení velikostních tříd v celém keramickém souboru.

Příloha 12) Typář okrajů.
A—obrazová část. Kresba M. Černý.



B– textová část

Hrnce, skupiny 1-14

- 1 vně vyhnuté, nezesílené, nahoře zaoblené
- 2 vně vyhnuté, zesílené, vlastní okraje vně zaoblené, uvnitř prožlabené
- 3 vně vyhnuté, okraje ovalené s vnitřním prožlabením
- 4 jednoduše profilované, šikmo seříznuté, vlastní okraje nahoře mírně vytažené
- 5 vně vyhnuté, zesílené, šikmo seříznuté
- 6 jednoduše profilované, nezesílené, okraje svisle nebo šikmo seříznuté
- 7 vzhůru vytažené, obdélného průřezu, svislé nebo mírně vykloněné s oblou lištou nebo hranou
- 8 ústí šikmo vně vyhnuté, okraje „kyjovitě“ zesílené, nahoře prožlabené
- 9 vně vyhnuté, ústí směrem nahoru výrazně zesílené, okraje podžlabené
- 10 okružní šikmé, vyšší, vně prožlabené
- 11 vlastní okraje směrem dolů mírně protažené
- 12 okružní vzhůru vytažené, prožlabené z vnější i vnitřní strany
- 13 výrazně zesílené, dovnitř mírně vytažené a zevnitř prožlabené, vně výrazně konvexní
- 14 okraje vodorovně vyložené, nezesílené, šikmo seříznuté

Džbány, skupiny 15-16

- 15 vysoká okružní s lištou
- 16 vysoká okružní, výrazně profilovaná, nahoře zaoblená

Poháry, skupiny 17-18

- 17 svislé, mírně zesílené okraje
- 18 varianty svislých, nižších i vyšších okružní

Mísy, skupiny 19-21

- 19 okraje symetricky oble rozšířené
- 20 okraje zesílené, obdélného průřezu, vně prožlabené, uvnitř prožlabené
- 21 ústí okraje zesílené a přehnuté

Poklice, skupiny 22-26

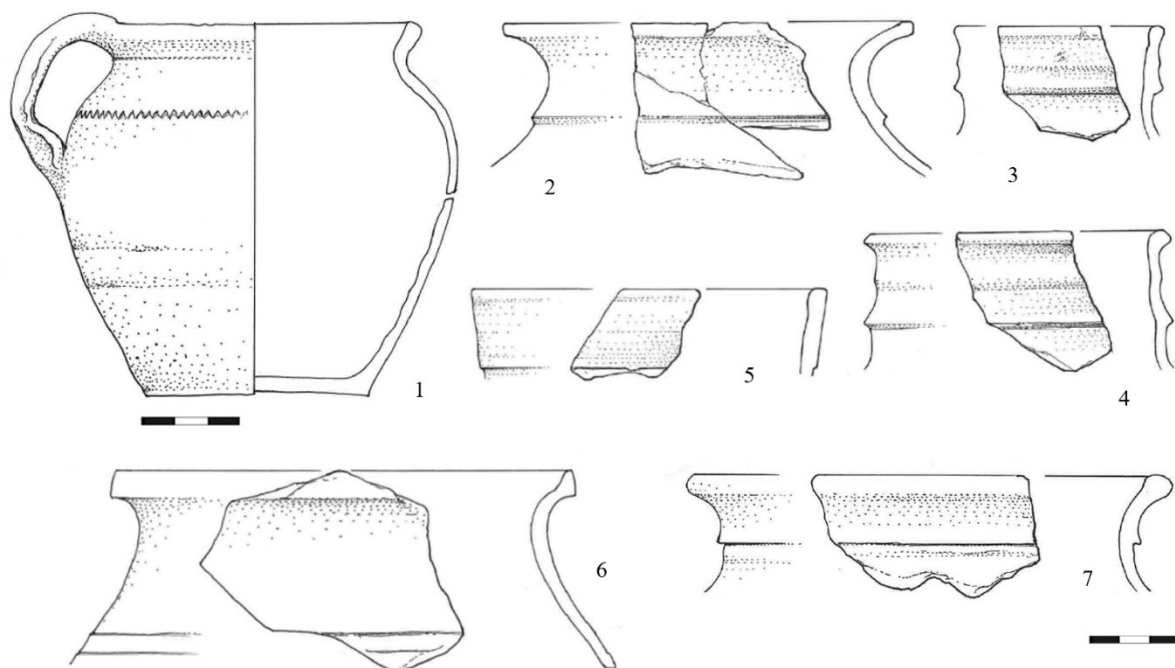
- 22 okraje zesílené a dovnitř mírně zatažené, polokulovité poklice
- 23 okraje nezesílené, směrem dolů mírně přehnuté, zvonovité poklice

24 okraje zesílené a vně prožlabené, zvonovité poklice

25 okraje zesílené a směrem dolů mírně přehnuté, zvonovité poklice

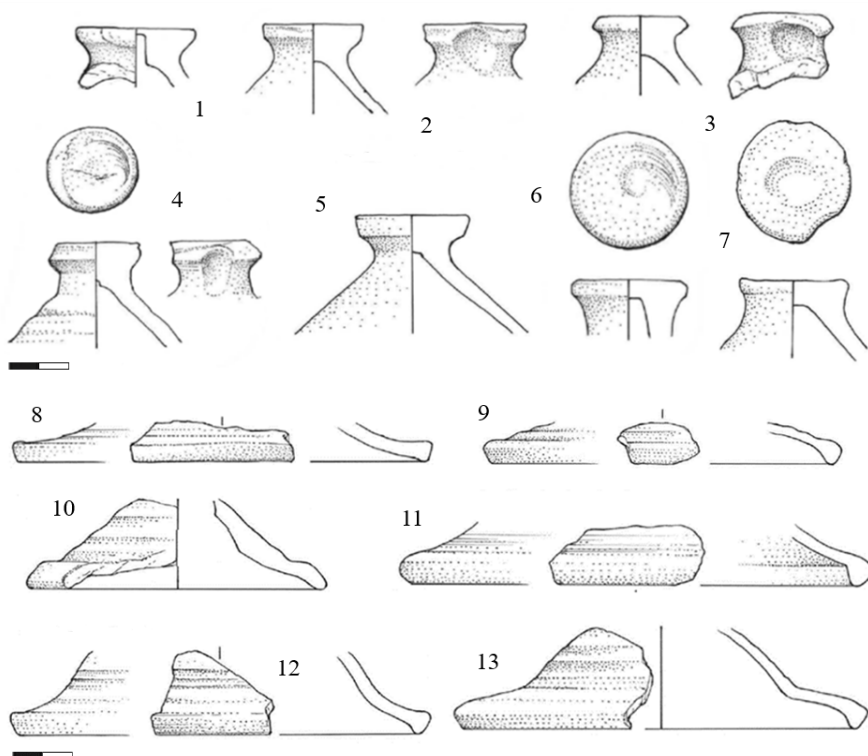
26 okraje zesílené a odsazené hranou, zvonovité poklice

Příloha 13) Kresebná dokumentace – výběr



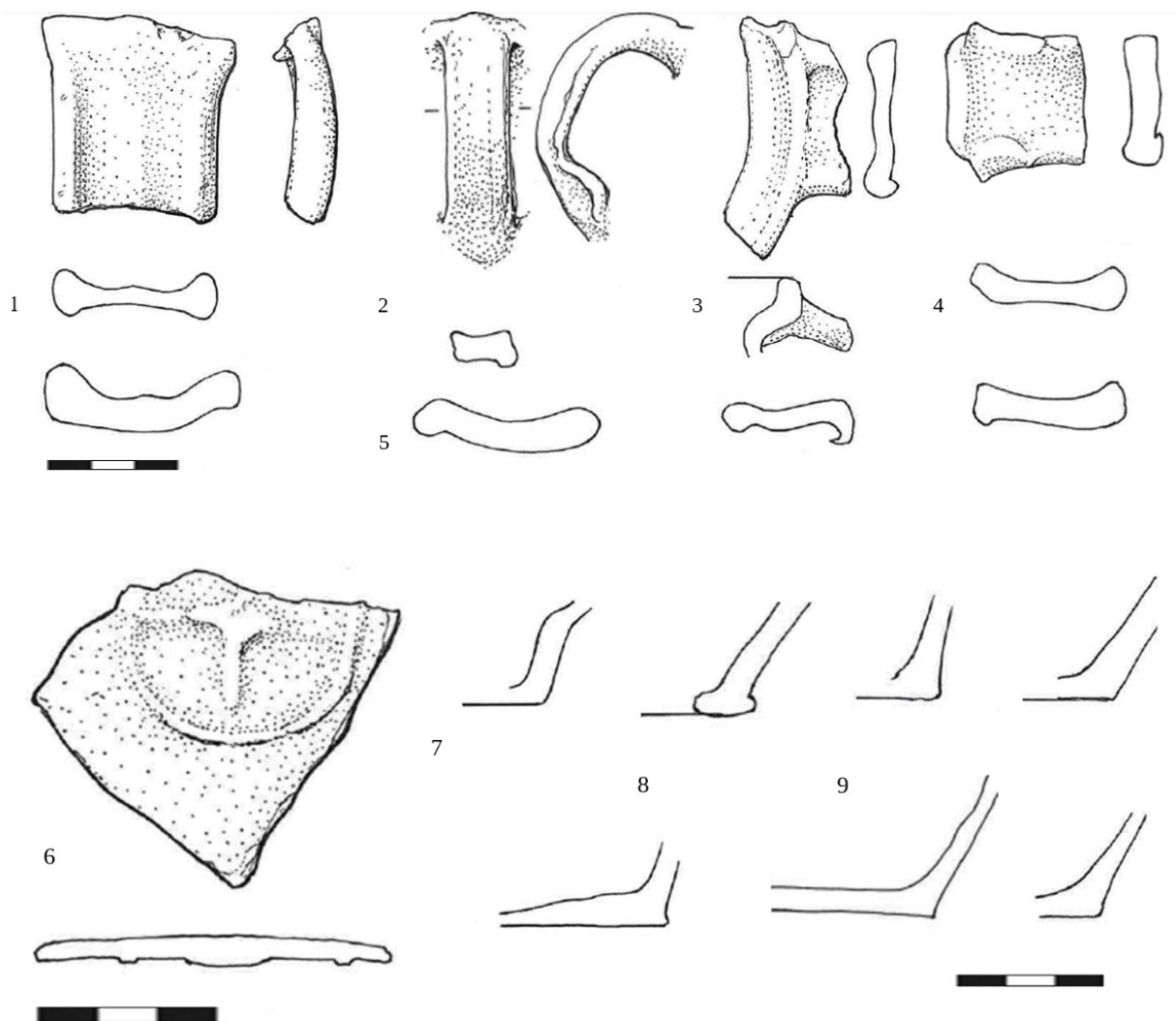
Obr. 1. Džbány, hrnce a poháry. Kresba M. Černý.

3,4- džbány; 1, 2,6,7- hrnce; 5- pohár
1- Rekonstruovaný nízký vejčitý hrnec



Obr. 2. Poklice. Kresba M. Černý.

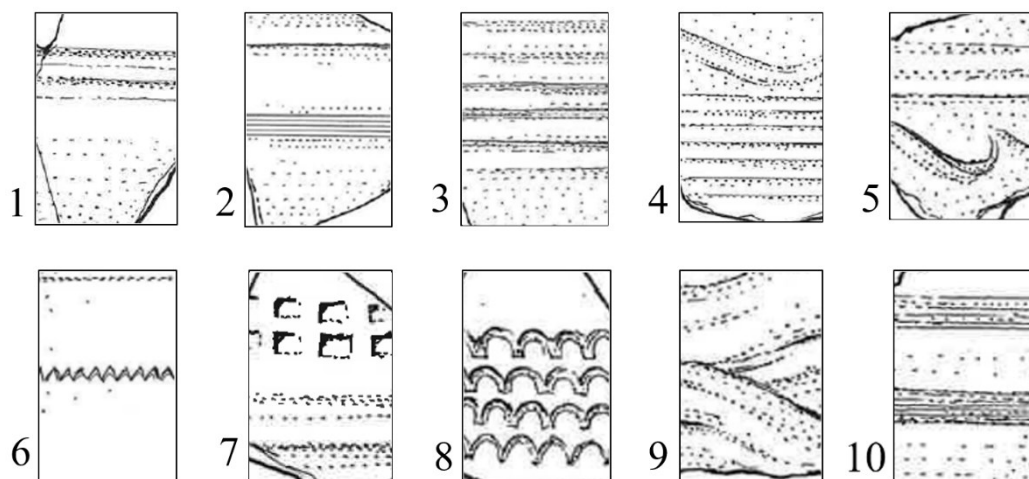
Úchytky poklic: 1,5-7 zvonovité; 2, 4, 3 ploché
Okraje zvonovitých poklic: 8-13
(podle Čapek a kol, obr. 102)



Obr. 3. Dna a ucha. Kresba Martin Černý.

Ucha: 1- typ 13; 2- typ 08; 3- typ 07; 4- typ 06, 5- typ 03
 Dna: 6- hrnčářská značka; 7- typ 04; 8- typ 09; 9- typ 01
 (podle Čapek-Militký a kol., 2016, tab. 103-106)

Příloha 14) Typář výzdoby.



1. ryté žlábký, 2. ryté husté rýhy, 3. rytá šroubovice, 4. rytá šroubovice a vlnice, 5. rytá vlnice a rýhy, 6. rytá klikatka, 7. a 8. radélko, 9. rytá hřebenová vlnice, 10. červené malované linie
Kresba M. Černý.