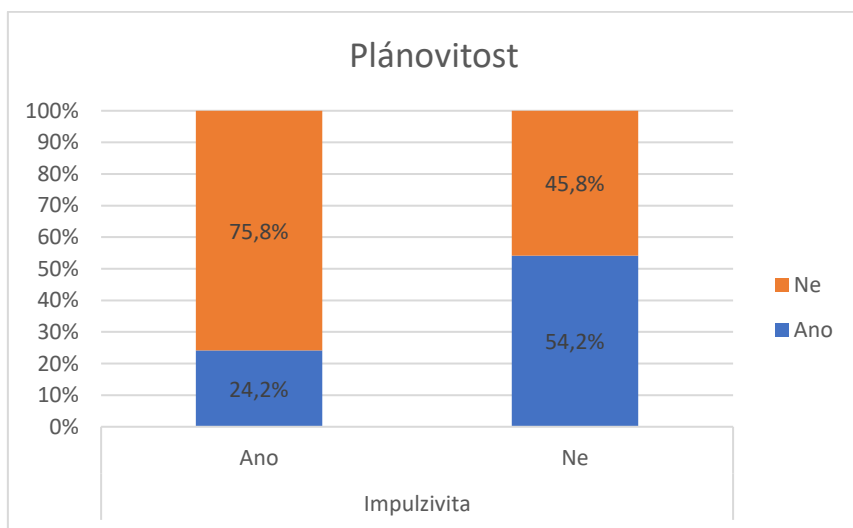


Přílohy

Příloha č.1

Vztah impulzivita a plánování činu

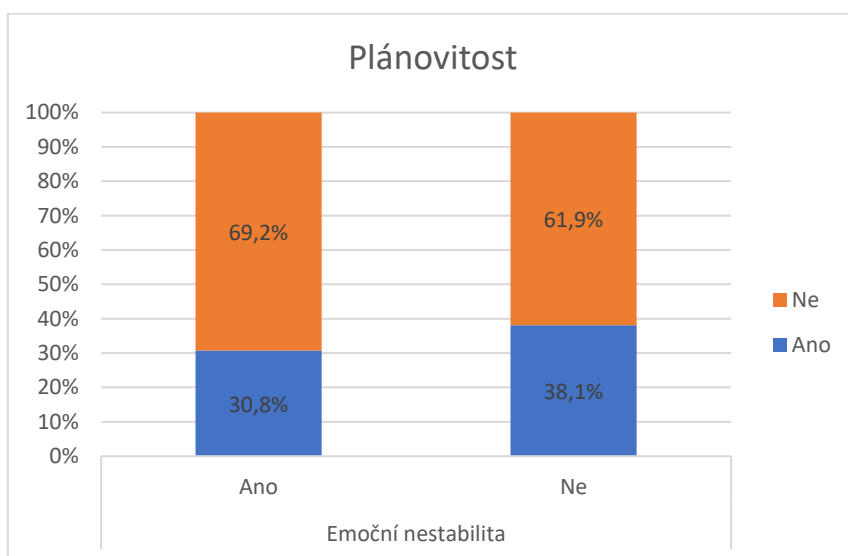
		Plánovitost		Celkem
		Ano	Ne	
Impulzivita	Ano	15 (24,2 %)	47 (75,8 %)	62 (100 %)
	Ne	13 (54,2 %)	11 (45,8 %)	24 (100 %)
Celkem		28 (32,6 %)	58 (67,4 %)	86 (100 %)



Příloha č.2

Vztah emoční nestability a plánování činu

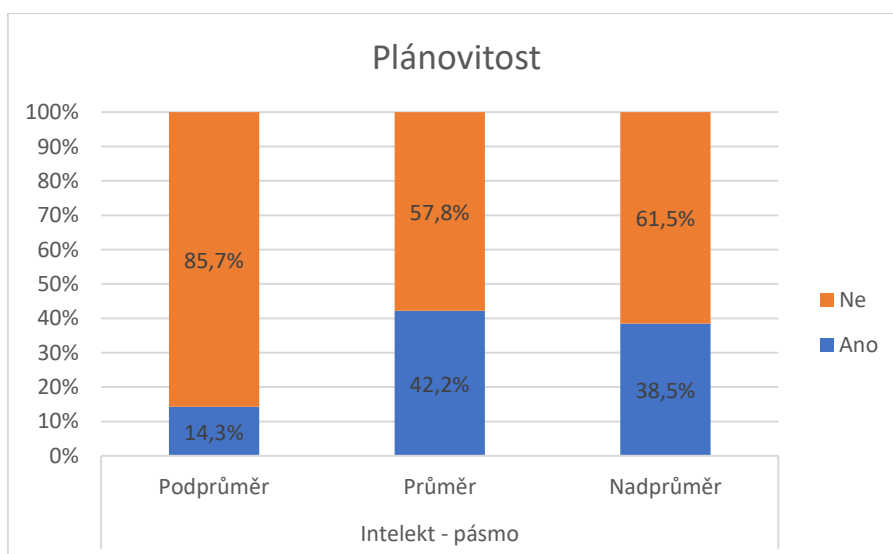
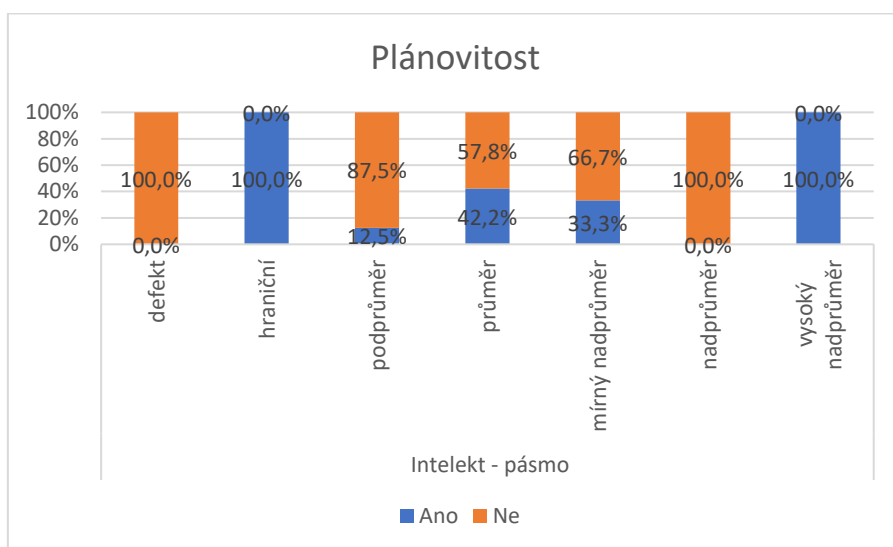
		Plánovitost		Celkem
		Ano	Ne	
Emoční nestabilita	Ano	20 (30,8 %)	45 (69,2 %)	65 (100 %)
	Ne	8 (38,1 %)	13 (61,9 %)	21 (100 %)
Celkem		28 (32,6 %)	58 (67,4 %)	86 (100 %)



Příloha č.3

Vztah intelektu a plánování činu

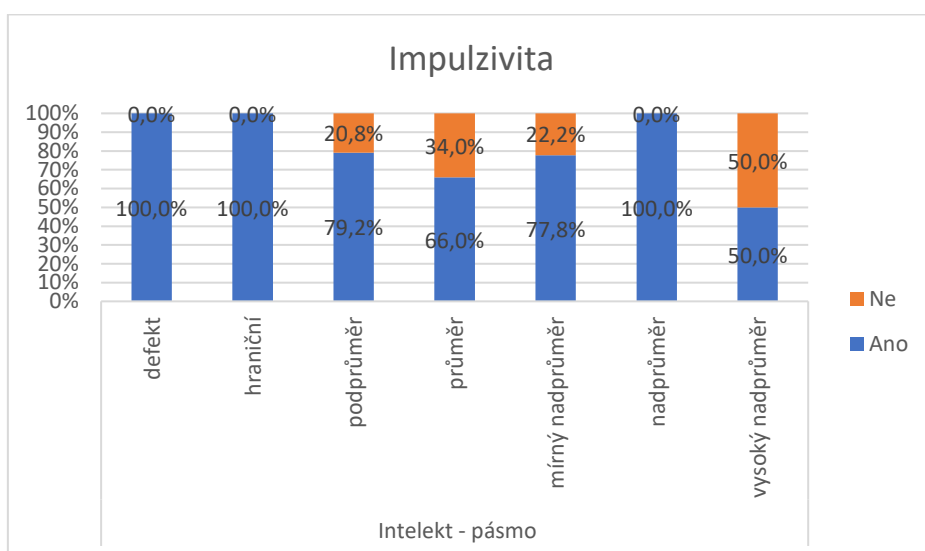
		Plánovitost		Celkem
		Ano	Ne	
Intelekt - pásmo	defekt	0 (0 %)	3 (100 %)	3 (100 %)
	hraniční	1 (100 %)	0 (0 %)	1 (100 %)
	podprůměr	3 (12,5 %)	21 (87,5 %)	24 (100 %)
	průměr	19 (42,2 %)	26 (57,8 %)	45 (100 %)
	mírný nadprůměr	3 (33,3 %)	6 (66,7 %)	9 (100 %)
	nadprůměr	0 (0 %)	2 (100 %)	2 (100 %)
	vysoký nadprůměr	2 (100 %)	0 (0 %)	2 (100 %)
Celkem		28 (32,6 %)	58 (67,4 %)	86 (100 %)



Příloha č.4

Vztah pásma intelektu a impulzivity

		Impulzivita		Celkem
		Ano	Ne	
Intelekt – pásmo	defekt	3 (100 %)	0 (0 %)	3 (100 %)
	hraniční	1 (100 %)	0 (0 %)	1 (100 %)
	podprůměr	19 (79,2 %)	5 (20,8 %)	24 (100 %)
	průměr	31 (66 %)	16 (34 %)	47 (100 %)
	mírný nadprůměr	7 (77,8 %)	2 (22,2 %)	9 (100 %)
	nadprůměr	2 (100 %)	0 (0 %)	2 (100 %)
	vysoký nadprůměr	1 (50 %)	1 (50 %)	2 (100 %)
Celkem		64 (72,7 %)	24 (27,3 %)	88 (100 %)

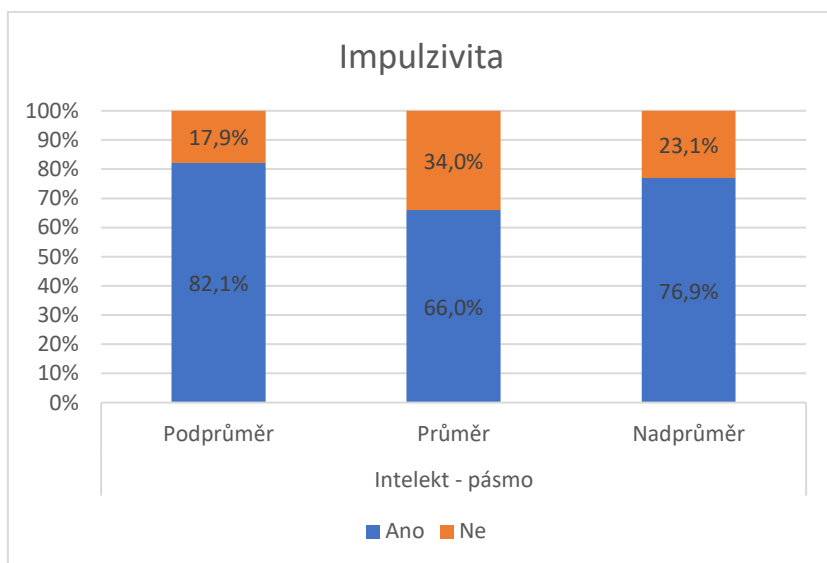


Chi-Square Tests

	Value	df	Asymptotic Significance (2-sided)	Exact Sig. (2-sided)
Pearson Chi-Square	4,474 ^a	6	,613	,644
Likelihood Ratio	5,973	6	,426	,579
Fisher's Exact Test	3,923			,708
N of Valid Cases	88			

Vztah pásma intelektu (sloučené kategorie) a impulzivity

		Impulzivita		Celkem
		Ano	Ne	
Intelekt – pásmo	Podprůměr	23 (82,1 %)	5 (17,9 %)	28 (100 %)
	Průměr	31 (66 %)	16 (34 %)	47 (100 %)
	Nadprůměr	10 (76,9 %)	3 (23,1 %)	13 (100 %)
Celkem		64 (72,7 %)	64 (72,7 %)	24 (27,3 %)



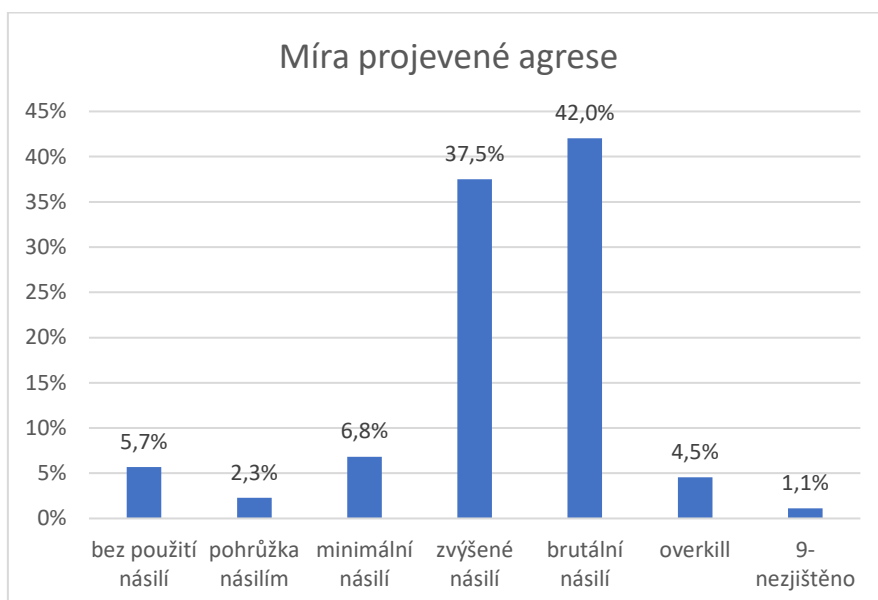
Chi-Square Tests

	Value	df	Asymptotic Significance (2-sided)	Exact Sig. (2-sided)
Pearson Chi-Square	2,453 ^a	2	,293	,324
Likelihood Ratio	2,522	2	,283	,324
Fisher's Exact Test	2,332			,305
N of Valid Cases	88			

Příloha č.5

Vztah impulzivita a emoční nestability na míru projeveného násilí

Míra projevené agrese	n	%
bez použití násilí	5	5,7 %
pohrůžka násilím	2	2,3 %
minimální násilí	6	6,8 %
zvýšené násilí	33	37,5 %
brutální násilí	37	42,0 %
overkill	4	4,5 %
nezjištěno	1	1,1 %
Celkem	88	100,0 %



Míra projevené agrezivita podle impulzivita

		Impulzivita		Celkem
		Ano	Ne	
Míra projevené agrese	Bez použití násilí	4 (6,3 %)	1 (4,2 %)	5 (5,7 %)
	Pohrůžka násilím	1 (1,6 %)	1 (4,2 %)	2 (2,3 %)
	Minimální násilí	6 (9,4 %)	0 (0 %)	6 (6,8 %)
	Zvýšené násilí	22 (34,4 %)	11 (45,8 %)	33 (37,5 %)
	Brutální násilí	28 (43,8 %)	9 (37,5 %)	37 (42 %)
	Overkill	3 (4,7 %)	1 (4,2 %)	4 (4,5 %)
	Nezjištěno	0 (0 %)	1 (4,2 %)	1 (1,1 %)
Celkem		64 (100 %)	24 (100 %)	88 (100 %)

Chi-Square Tests

	Value	df	Asymptotic Significance (2-sided)	Exact Sig. (2-sided)
Pearson Chi-Square	6,355 ^a	6	,385	,390
Likelihood Ratio	7,788	6	,254	,373
Fisher's Exact Test	6,173			,366
N of Valid Cases	88			

Míra projevené agresivity podle emoční nestability

		Emoční nestabilita		Celkem
		Ano	Ne	
Míra projevené agrese	Bez použití násilí	4 (6,3 %)	1 (4,2 %)	5 (5,7 %)
	Pohrůžka násilím	1 (1,6 %)	1 (4,2 %)	2 (2,3 %)
	Minimální násilí	6 (9,4 %)	0 (0 %)	6 (6,8 %)
	Zvýšené násilí	23 (35,9 %)	9 (37,5 %)	32 (36,4 %)
	Brutální násilí	27 (42,2 %)	9 (37,5 %)	36 (40,9 %)
	Overkill	3 (4,7 %)	1 (4,2 %)	4 (4,5 %)
	Nezjištěno	1 (1,6 %)	0 (0 %)	1 (1,1 %)
Celkem		65 (101,6 %)	21 (87,5 %)	86 (97,7 %)

Chi-Square Tests

	Value	df	Asymptotic Significance (2-sided)	Exact Sig. (2-sided)
Pearson Chi-Square	3,269 ^a	6	,774	,817
Likelihood Ratio	4,820	6	,567	,734
Fisher's Exact Test	3,635			,764
N of Valid Cases	86			

Příloha č.6

Vztah motivace a míra projeveného násilí

		Míra projevené agrese							Celkem
		Bez použití násilí	Pohrůžka násilím	Minimální násilí	Zvýšené násilí	Brutální násilí	Overkill	Nezjištěno	
Motivace - shrnutí	vyplývající ze situace	1 (4 %)	1 (4 %)	4 (16 %)	9 (36 %)	9 (36 %)	1 (4 %)	0 (0 %)	25 (100 %)
	osobní/vztahová	1 (5,6 %)	0 (0 %)	0 (0 %)	7 (38,9 %)	10 (55,6 %)	0 (0 %)	0 (0 %)	18 (100 %)
	majetková	0 (0 %)	0 (0 %)	1 (11,1 %)	3 (33,3 %)	5 (55,6 %)	0 (0 %)	0 (0 %)	9 (100 %)
	msta/odplata	1 (11,1 %)	0 (0 %)	0 (0 %)	5 (55,6 %)	3 (33,3 %)	0 (0 %)	0 (0 %)	9 (100 %)
	motivační přeskok	0 (0 %)	0 (0 %)	0 (0 %)	3 (42,9 %)	3 (42,9 %)	1 (14,3 %)	0 (0 %)	7 (100 %)
	zakrývací	2 (33,3 %)	0 (0 %)	0 (0 %)	1 (16,7 %)	2 (33,3 %)	1 (16,7 %)	0 (0 %)	6 (100 %)
	kombinace motivů	0 (0 %)	0 (0 %)	1 (20 %)	2 (40 %)	2 (40 %)	0 (0 %)	0 (0 %)	5 (100 %)
	chorobná	0 (0 %)	1 (25 %)	0 (0 %)	2 (50 %)	0 (0 %)	0 (0 %)	1 (25 %)	4 (100 %)
	sexuální	0 (0 %)	0 (0 %)	0 (0 %)	0 (0 %)	2 (100 %)	0 (0 %)	0 (0 %)	2 (100 %)
	jiná	0 (0 %)	0 (0 %)	0 (0 %)	0 (0 %)	0 (0 %)	1 (100 %)	0 (0 %)	1 (100 %)
	msta/odplata	0 (0 %)	0 (0 %)	0 (0 %)	0 (0 %)	1 (100 %)	0 (0 %)	0 (0 %)	1 (100 %)
	nezjištěno	0 (0 %)	0 (0 %)	0 (0 %)	1 (100 %)	0 (0 %)	0 (0 %)	0 (0 %)	1 (100 %)

Příloha č.7

Míra projeveného násilí podle kritéria výběru oběti

Kritérium výběru oběti	n	%
náhodně vybraná oběť	6	6,8 %
předurčeno předchozí situací	34	38,6 %
předurčeno předchozím vztahem	34	38,6 %
vytipoval si ji	13	14,8 %
nezjištěno	1	1,1 %
Celkem	88	100,0 %

		Kritérium výběru oběti					Celkem
		náhodně vybraná oběť	předurčeno předchozí situací	předurčeno předchozím vztahem	vytipoval si ji	nezjištěno	
Míra projevené agrese	Bez použití násilí	0 (0 %)	4 (11,8 %)	1 (2,9 %)	0 (0 %)	0 (0 %)	5 (5,7 %)
	Pohrůžka násilím	0 (0 %)	2 (5,9 %)	0 (0 %)	0 (0 %)	0 (0 %)	2 (2,3 %)
	Minimální násilí	0 (0 %)	3 (8,8 %)	2 (5,9 %)	1 (7,7 %)	0 (0 %)	6 (6,8 %)
	Zvýšené násilí	3 (50 %)	12 (35,3 %)	14 (41,2 %)	4 (30,8 %)	0 (0 %)	33 (37,5 %)
	Brutální násilí	3 (50 %)	11 (32,4 %)	15 (44,1 %)	7 (53,8 %)	1 (100 %)	37 (42 %)
	Overkill	0 (0 %)	1 (2,9 %)	2 (5,9 %)	1 (7,7 %)	0 (0 %)	4 (4,5 %)
	9 - nezjištěno	0 (0 %)	1 (2,9 %)	0 (0 %)	0 (0 %)	0 (0 %)	1 (1,1 %)
Celkem		6 (100 %)	34 (100 %)	34 (100 %)	13 (100 %)	1 (100 %)	88 (100 %)

Chi-Square Tests

	Value	df	Asymptotic Significance (2-sided)	Exact Sig. (2-sided)
Pearson Chi-Square	13,291 ^a	24	,961	,899
Likelihood Ratio	15,843	24	,894	,865
Fisher's Exact Test	21,640			,941
N of Valid Cases	88			

Příloha č.8

Míra projevené agrese a vztah pachatele k oběti

		Vztah pachatele k oběti							Celkem
		známý	příbuzenský	cizí	partnerský	kamarádský	kolega	nezjištěno	
Míra projevené agrese	Bez použití násilí	1 (4,8 %)	4 (22,2 %)	0 (0 %)	0 (0 %)	0 (0 %)	0 (0 %)	0 (0 %)	5 (5,7 %)
	Pohrůžka násilím	0 (0 %)	0 (0 %)	0 (0 %)	0 (0 %)	2 (20 %)	0 (0 %)	0 (0 %)	2 (2,3 %)
	Minimální násilí	2 (9,5 %)	0 (0 %)	2 (11,8 %)	1 (6,3 %)	1 (10 %)	0 (0 %)	0 (0 %)	6 (6,8 %)
	Zvýšené násilí	9 (42,9 %)	7 (38,9 %)	7 (41,2 %)	3 (18,8 %)	4 (40 %)	3 (60 %)	0 (0 %)	33 (37,5 %)
	Brutální násilí	8 (38,1 %)	5 (27,8 %)	8 (47,1 %)	12 (75 %)	2 (20 %)	1 (20 %)	1 (100 %)	37 (42 %)
	Overkill	1 (4,8 %)	1 (5,6 %)	0 (0 %)	0 (0 %)	1 (10 %)	1 (20 %)	0 (0 %)	4 (4,5 %)
	Nezjištěno	0 (0 %)	1 (5,6 %)	0 (0 %)	0 (0 %)	0 (0 %)	0 (0 %)	0 (0 %)	1 (1,1 %)
Celkem		21 (100 %)	18 (100 %)	17 (100 %)	16 (100 %)	10 (100 %)	5 (100 %)	1 (100 %)	88 (100 %)

Příloha č.9

Příčina smrti podle vztahu pachatele k oběti

		Vztah pachatele k oběti							Celkem
		známý	příbuzenský	cizí	partnerský	kamarádský	kolega	nezjištěno	
Příčina smrti	kraniocerebrální poranění	4 (19 %)	5 (27,8 %)	4 (23,5 %)	4 (25 %)	1 (10 %)	3 (60 %)	0 (0 %)	21 (23,9 %)
	poranění hrudníku	7 (33,3 %)	0 (0 %)	7 (41,2 %)	4 (25 %)	2 (20 %)	0 (0 %)	0 (0 %)	20 (22,7 %)
	udušení	5 (23,8 %)	3 (16,7 %)	2 (11,8 %)	3 (18,8 %)	2 (20 %)	2 (40 %)	0 (0 %)	17 (19,3 %)
	poranění orgánů dutiny břišní	2 (9,5 %)	1 (5,6 %)	0 (0 %)	1 (6,3 %)	1 (10 %)	0 (0 %)	1 (100 %)	6 (6,8 %)
	zranění hlavy	1 (4,8 %)	2 (11,1 %)	0 (0 %)	0 (0 %)	2 (20 %)	0 (0 %)	0 (0 %)	5 (5,7 %)
	polytrauma	2 (9,5 %)	2 (11,1 %)	0 (0 %)	0 (0 %)	0 (0 %)	0 (0 %)	0 (0 %)	4 (4,5 %)
	zranění krku	0 (0 %)	0 (0 %)	0 (0 %)	1 (6,3 %)	2 (20 %)	0 (0 %)	0 (0 %)	3 (3,4 %)
	podchlazení	0 (0 %)	2 (11,1 %)	0 (0 %)	0 (0 %)	0 (0 %)	0 (0 %)	0 (0 %)	2 (2,3 %)
	utopení	0 (0 %)	1 (5,6 %)	0 (0 %)	1 (6,3 %)	0 (0 %)	0 (0 %)	0 (0 %)	2 (2,3 %)
	kraniocerebrální poranění, poranění hrudníku	0 (0 %)	0 (0 %)	0 (0 %)	1 (6,3 %)	0 (0 %)	0 (0 %)	0 (0 %)	1 (1,1 %)
	krk/břicho	0 (0 %)	0 (0 %)	1 (5,9 %)	0 (0 %)	0 (0 %)	0 (0 %)	0 (0 %)	1 (1,1 %)
	krk/hrudník	0 (0 %)	0 (0 %)	0 (0 %)	1 (6,3 %)	0 (0 %)	0 (0 %)	0 (0 %)	1 (1,1 %)
	poranění trupu	0 (0 %)	0 (0 %)	1 (5,9 %)	0 (0 %)	0 (0 %)	0 (0 %)	0 (0 %)	1 (1,1 %)
	selhání oběhu	0 (0 %)	1 (5,6 %)	0 (0 %)	0 (0 %)	0 (0 %)	0 (0 %)	0 (0 %)	1 (1,1 %)
	uhoření	0 (0 %)	1 (5,6 %)	0 (0 %)	0 (0 %)	0 (0 %)	0 (0 %)	0 (0 %)	1 (1,1 %)
	utopení	0 (0 %)	0 (0 %)	1 (5,9 %)	0 (0 %)	0 (0 %)	0 (0 %)	0 (0 %)	1 (1,1 %)
	zranění krku a karotid	0 (0 %)	0 (0 %)	1 (5,9 %)	0 (0 %)	0 (0 %)	0 (0 %)	0 (0 %)	1 (1,1 %)
	Celkem		21 (100 %)	18 (100 %)	17 (100 %)	16 (100 %)	10 (100 %)	5 (100 %)	1 (100 %)

Příloha č.10

Vztah osobnosti a motivace odmítnutí

		Motivace – ODMÍTNUTÍ				Celkem
		Nezjištěno	Ano	Ne	Nelze určit	
Osobnost pachatele (obecně)	normální	0 (0 %)	0 (0 %)	2 (100 %)	0 (0 %)	2 (100 %)
	anomální	0 (0 %)	27 (48,2 %)	27 (48,2 %)	2 (3,6 %)	56 (100 %)
	psychopatická	3 (10 %)	7 (23,3 %)	18 (60 %)	2 (6,7 %)	30 (100 %)
Celkem		3 (3,4 %)	34 (38,6 %)	47 (53,4 %)	4 (4,5 %)	88 (100 %)

Chi-Square Tests

	Value	df	Asymptotic Significance (2-sided)
Pearson Chi-Square	11,565 ^a	6	,036
Likelihood Ratio	13,095	6	,042
N of Valid Cases	88		

		Motivace – ODMÍTNUTÍ				Celkem
		Nezjištěno	Ano	Ne	Nelze určit	
Osobnost pachatele I	nezralá	0 (0 %)	9 (40,9 %)	11 (50 %)	2 (9,1 %)	22 (100 %)
	nezralá/ simplexní	0 (0 %)	7 (63,6 %)	4 (36,4 %)	0 (0 %)	11 (100 %)
	simplexní	0 (0 %)	2 (20 %)	8 (80 %)	0 (0 %)	10 (100 %)
	nevyrovnaná	1 (14,3 %)	1 (14,3 %)	5 (71,4 %)	0 (0 %)	7 (100 %)
	nezralá/nevyrovnaná	0 (0 %)	2 (28,6 %)	5 (71,4 %)	0 (0 %)	7 (100 %)
	psychopatická	0 (0 %)	3 (50 %)	3 (50 %)	0 (0 %)	6 (100 %)
	deprivovaná	0 (0 %)	1 (25 %)	2 (50 %)	1 (25 %)	4 (100 %)
	nezdrženlivá	0 (0 %)	3 (75 %)	1 (25 %)	0 (0 %)	4 (100 %)
	akcentovaná	0 (0 %)	1 (33,3 %)	2 (66,7 %)	0 (0 %)	3 (100 %)
	antisociální	0 (0 %)	2 (100 %)	0 (0 %)	0 (0 %)	2 (100 %)
	anomální	0 (0 %)	2 (100 %)	0 (0 %)	0 (0 %)	2 (100 %)
	neurotická, nezralá	0 (0 %)	0 (0 %)	2 (100 %)	0 (0 %)	2 (100 %)
	nezralá/emočně oploštěná	1 (50 %)	1 (50 %)	0 (0 %)	0 (0 %)	2 (100 %)
	antisociální	0 (0 %)	0 (0 %)	1 (100 %)	0 (0 %)	1 (100 %)
	disharmonická	1 (100 %)	0 (0 %)	0 (0 %)	0 (0 %)	1 (100 %)
	neurotická	0 (0 %)	0 (0 %)	1 (100 %)	0 (0 %)	1 (100 %)
	nezrale simplexní	0 (0 %)	0 (0 %)	1 (100 %)	0 (0 %)	1 (100 %)
	simplexní/nevyrovnaná	0 (0 %)	0 (0 %)	1 (100 %)	0 (0 %)	1 (100 %)
	nezjištěno	0 (0 %)	0 (0 %)	0 (0 %)	1 (100 %)	1 (100 %)
	Celkem		3 (3,4 %)	34 (38,6 %)	47 (53,4 %)	4 (4,5 %)

Převládající rys osobnosti	Motivace – ODMÍTNUTÍ				Celkem
	Nezjištěno	Ano	Ne	Nelze určit	
nezdrženlivost	0 (0 %)	7 (43,8 %)	8 (50 %)	1 (6,3 %)	16 (100 %)
afektivní labilita	0 (0 %)	4 (30,8 %)	9 (69,2 %)	0 (0 %)	13 (100 %)
impulzivita	0 (0 %)	4 (44,4 %)	5 (55,6 %)	0 (0 %)	9 (100 %)
dissocialita	0 (0 %)	1 (14,3 %)	5 (71,4 %)	1 (14,3 %)	7 (100 %)
agresivita	1 (20 %)	2 (40 %)	2 (40 %)	0 (0 %)	5 (100 %)
egocentričnost	1 (20 %)	2 (40 %)	2 (40 %)	0 (0 %)	5 (100 %)
nezralost	0 (0 %)	3 (60 %)	2 (40 %)	0 (0 %)	5 (100 %)
histrionské rysy	0 (0 %)	1 (33,3 %)	2 (66,7 %)	0 (0 %)	3 (100 %)
egocentrismus	0 (0 %)	2 (100 %)	0 (0 %)	0 (0 %)	2 (100 %)
emoční oploštělost	0 (0 %)	0 (0 %)	2 (100 %)	0 (0 %)	2 (100 %)
introverze	0 (0 %)	1 (50 %)	1 (50 %)	0 (0 %)	2 (100 %)
paranoidita	1 (50 %)	0 (0 %)	1 (50 %)	0 (0 %)	2 (100 %)
schizoidita	0 (0 %)	1 (50 %)	1 (50 %)	0 (0 %)	2 (100 %)
úzkostnost	0 (0 %)	2 (100 %)	0 (0 %)	0 (0 %)	2 (100 %)
hostilita	0 (0 %)	0 (0 %)	1 (100 %)	0 (0 %)	1 (100 %)
nedůvěřivost	0 (0 %)	0 (0 %)	1 (100 %)	0 (0 %)	1 (100 %)
neuroticismus	0 (0 %)	0 (0 %)	1 (100 %)	0 (0 %)	1 (100 %)
nevyzrálost	0 (0 %)	1 (100 %)	0 (0 %)	0 (0 %)	1 (100 %)
pasivita	0 (0 %)	1 (100 %)	0 (0 %)	0 (0 %)	1 (100 %)
rigidita	0 (0 %)	0 (0 %)	1 (100 %)	0 (0 %)	1 (100 %)
závislost	0 (0 %)	1 (100 %)	0 (0 %)	0 (0 %)	1 (100 %)
nezjištěno	0 (0 %)	1 (16,7 %)	3 (50 %)	2 (33,3 %)	6 (100 %)
Celkem	3 (3,4 %)	34 (38,6 %)	47 (53,4 %)	4 (4,5 %)	88 (100 %)

modifikovaný Fisherův exaktní test	P-hodnota
Impulzivita	0,507
Explozivita	0,002*
Organicita	0,751
Sociální kompetence	0,578
Realitní kontrola	0,708
Emoční nestabilita	0,910
Volní složka osobnosti	0,547
Agresivita	0,606
Paranoia	0,761
Neuroticita	0,022*
Schopnost sociálního kontaktu	0,447
Dissocialita	0,743
Odolnost vůči zátěži	0,298
Sebehodnocení (sebeúcta)	0,775
Nezdrženlivost	0,110
Závislost interpersonální	0,508

Příloha č.11

Vztah motivace odmítnutí a míry projeveného násilí

Míra projeveného násilí/ Odmítnutí	n
Bez použití násilí	5
Ne	2
Ano	3
Brutální násilí	35
Ne	18
Ano	17
Minimální násilí	6
Ne	6
Overkill	4
Ne	2
Ano	2
Pohrůžka násilím	2
Ne	2
Zvýšené násilí	28
Ne	16
Ano	12
Celkový součet	80

aktuální						
popis	overkill	brutální násilí	zvýšené násilí	minimální násilí	pohrůžka násilím	bez použití násilí
Ne	2	18	16	6	2	2
Ano	2	17	12	0	0	3
očekávané						
popis	overkill	brutální násilí	zvýšené násilí	minimální násilí	pohrůžka násilím	bez použití násilí
Ne	2,3	20,125	16,1	3,45	1,15	2,875
Ano	1,7	14,875	11,9	2,55	0,85	2,125
					χ² test	0,209

Příloha č.12

Vztah motivace a míry projeveného násilí

		Míra projevené agrese							Celkem
		Bez použití násilí	Pohrůžka násilím	Minimální násilí	Zvýšené násilí	Brutální násilí	Overkill	Nezjištěno	
Motivace – shrnutí	motivační přeskok	0 (0 %)	0 (0 %)	0 (0 %)	0 (0 %)	0 (0 %)	1 (100 %)	0 (0 %)	1 (100 %)
	msta/odplata	0 (0 %)	0 (0 %)	0 (0 %)	0 (0 %)	1 (100 %)	0 (0 %)	0 (0 %)	1 (100 %)
	chorobná	0 (0 %)	1 (25 %)	0 (0 %)	2 (50 %)	0 (0 %)	0 (0 %)	1 (25 %)	4 (100 %)
	kombinace motivů	0 (0 %)	0 (0 %)	1 (20 %)	2 (40 %)	2 (40 %)	0 (0 %)	0 (0 %)	5 (100 %)
	majetková	0 (0 %)	0 (0 %)	1 (11,1 %)	3 (33,3 %)	5 (55,6 %)	0 (0 %)	0 (0 %)	9 (100 %)
	motivační přeskok	0 (0 %)	0 (0 %)	0 (0 %)	3 (42,9 %)	3 (42,9 %)	1 (14,3 %)	0 (0 %)	7 (100 %)
	msta/ odplata	1 (11,1 %)	0 (0 %)	0 (0 %)	5 (55,6 %)	3 (33,3 %)	0 (0 %)	0 (0 %)	9 (100 %)
	osobní/ vztahová	1 (5,6 %)	0 (0 %)	0 (0 %)	7 (38,9 %)	10 (55,6 %)	0 (0 %)	0 (0 %)	18 (100 %)
	sexuální	0 (0 %)	0 (0 %)	0 (0 %)	0 (0 %)	2 (100 %)	0 (0 %)	0 (0 %)	2 (100 %)
	vyplývající ze situace	1 (4 %)	1 (4 %)	4 (16 %)	9 (36 %)	9 (36 %)	1 (4 %)	0 (0 %)	25 (100 %)
	zakrývací	2 (33,3 %)	0 (0 %)	0 (0 %)	1 (16,7 %)	2 (33,3 %)	1 (16,7 %)	0 (0 %)	6 (100 %)
	nezjištěno	0 (0 %)	0 (0 %)	0 (0 %)	1 (100 %)	0 (0 %)	0 (0 %)	0 (0 %)	1 (100 %)
Celkem		5 (5,7 %)	2 (2,3 %)	6 (6,8 %)	33 (37,5 %)	37 (42 %)	4 (4,5 %)	1 (1,1 %)	88 (100 %)

Příloha č.13

Vztah mezi podílem zavinění oběti a mírou projevené agrese

		Podíl zavinění oběti			Celkem
		Nezjištěno	Ano	Ne	
Míra projevené agrese	Bez použití násilí	0 (0 %)	0 (0 %)	5 (8,8 %)	5 (5,7 %)
	Pohrůžka násilím	0 (0 %)	1 (3,8 %)	1 (1,8 %)	2 (2,3 %)
	Minimální násilí	0 (0 %)	5 (19,2 %)	1 (1,8 %)	6 (6,8 %)
	Zvýšené násilí	3 (60 %)	11 (42,3 %)	19 (33,3 %)	33 (37,5 %)
	Brutální násilí	2 (40 %)	9 (34,6 %)	26 (45,6 %)	37 (42 %)
	Overkill	0 (0 %)	0 (0 %)	4 (7 %)	4 (4,5 %)
	Nezjištěno	0 (0 %)	0 (0 %)	1 (1,8 %)	1 (1,1 %)
Celkem		5 (100 %)	26 (100 %)	57 (100 %)	88 (100 %)

Chi-Square Tests

	Value	df	Asymptotic Significance (2-sided)
Pearson Chi-Square	15,881 ^a	12	,197
Likelihood Ratio	18,409	12	,104
N of Valid Cases	88		

Příloha č.14

Vztah mezi podílem zavinění oběti a intoxikací oběti tempore criminis

		Podíl zavinění oběti			Celkem
		Nezjištěno	Ano	Ne	
Intoxikace OBĚTI tempore criminis	nezjištěno	2 (25 %)	3 (37,5 %)	3 (37,5 %)	8 (100 %)
	alkohol	1 (4,5 %)	9 (40,9 %)	12 (54,5 %)	22 (100 %)
	alkohol, drogy	0 (0 %)	1 (100 %)	0 (0 %)	1 (100 %)
	drogy	0 (0 %)	2 (100 %)	0 (0 %)	2 (100 %)
	ne	2 (3,6 %)	11 (20 %)	42 (76,4 %)	55 (100 %)
Celkem		5 (5,7 %)	26 (29,5 %)	57 (64,8 %)	88 (100 %)

Chi-Square Tests

	Value	df	Asymptotic Significance (2- sided)
Pearson Chi-Square	18,107 ^a	8	,011
Likelihood Ratio	16,139	8	,040
N of Valid Cases	88		

Příloha č.15

Vztah mezi předchozí kriminální kariérou a prvky plánovitosti

		Plánovitost			Celkem
		Nezjištěno	Ano	Ne	
Pachatel v minulosti trestán	Ano	2 (4 %)	12 (24 %)	36 (72 %)	50 (100 %)
	Ne	0 (0 %)	16 (42,1 %)	22 (57,9 %)	38 (100 %)
Celkem		2 (2,3 %)	28 (31,8 %)	58 (65,9 %)	88 (100 %)

Chi-Square Tests

	Value	df	Asymptotic Significance (2-sided)
Pearson Chi-Square	4,396 ^a	2	,111
Likelihood Ratio	5,117	2	,077
N of Valid Cases	88		

Vztah mezi předchozí kriminální kariérou a preventivním jednáním

		Preventivní jednání		Celkem
		ano	ne	
Pachatel v minulosti trestán	Ano	19 (38 %)	31 (62 %)	50 (100 %)
	Ne	20 (52,6 %)	18 (47,4 %)	38 (100 %)
Celkem		39 (44,3 %)	49 (55,7 %)	88 (100 %)

Chi-Square Tests

	Value	df	Asymptotic Significance (2-sided)	Exact Sig. (2-sided)	Exact Sig. (1-sided)
Pearson Chi-Square	1,873 ^a	1	,171		
Continuity Correction ^b	1,327	1	,249		
Likelihood Ratio	1,875	1	,171		
Fisher's Exact Test				,198	,125
N of Valid Cases	88				

Příloha č.16

Vztah mezi odporem oběti a mírou projeveného násilí

		Odpor oběti					Celkem
		nezjištěno	fyzický odpor	pasivní odpor	slovní odpor	žádný	
Míra projevené agrese	Bez použití násilí	0 (0 %)	0 (0 %)	0 (0 %)	0 (0 %)	5 (25 %)	5 (5,7 %)
	Pohrůžka násilím	0 (0 %)	1 (3 %)	0 (0 %)	0 (0 %)	1 (5 %)	2 (2,3 %)
	Minimální násilí	0 (0 %)	3 (9,1 %)	0 (0 %)	1 (5 %)	2 (10 %)	6 (6,8 %)
	Zvýšené násilí	6 (42,9 %)	13 (39,4 %)	0 (0 %)	11 (55 %)	3 (15 %)	33 (37,5 %)
	Brutální násilí	7 (50 %)	15 (45,5 %)	1 (100 %)	7 (35 %)	7 (35 %)	37 (42 %)
	Overkill	1 (7,1 %)	1 (3 %)	0 (0 %)	1 (5 %)	1 (5 %)	4 (4,5 %)
	Nezjištěno	0 (0 %)	0 (0 %)	0 (0 %)	0 (0 %)	1 (5 %)	1 (1,1 %)
Celkem		14 (100 %)	33 (100 %)	1 (100 %)	20 (100 %)	20 (100 %)	88 (100 %)

Chi-Square Tests

	Value	df	Asymptotic Significance (2-sided)
Pearson Chi-Square	30,458 ^a	24	,170
Likelihood Ratio	30,217	24	,178
N of Valid Cases	88		

Příloha č.17

Vztah mezi použitou zbraní a příčinou smrti

		Smrt způsobilo											Celkem
		zranění OSTRÝM předmětem	udušení/uškrcení	zranění TUPÝM předmětem	zranění STŘELNOU ZBRANÍ	kombinace mechanismů	utopení	náraz/pád	pasivní násilí	kopy, pěsti	podchlazení	popáleniny	
Příčina smrti	kraniocerebrální poranění	3	0	9	5	1	0	2	0	1	0	0	21
	poranění hrudníku	16	0	0	2	2	0	0	0	0	0	20	
	udušení	0	16	0	0	1	0	0	0	0	0	17	
	poranění orgánů dutiny břišní	5	0	0	1	0	0	0	0	0	0	6	
	zranění hlavy	2	0	1	0	2	0	0	0	0	0	5	
	polytrauma	3	0	1	0	0	0	0	0	0	0	4	
	zranění krku	3	0	0	0	0	0	0	0	0	0	3	
	podchlazení	0	0	0	0	0	0	0	1	0	1	2	
	utopení	0	0	0	0	0	2	0	0	0	0	2	
	kraniocerebrální poranění, poranění hrudníku	1	0	0	0	0	0	0	0	0	0	1	
	krk/břicho	1	0	0	0	0	0	0	0	0	0	1	
	krk/hrudník	1	0	0	0	0	0	0	0	0	0	1	
	poranění trupu	1	0	0	0	0	0	0	0	0	0	1	
	selhání oběhu	0	0	0	0	0	0	0	1	0	0	1	
	uhoření	0	0	0	0	0	0	0	0	0	0	1	
	utopení	0	0	0	0	0	1	0	0	0	0	1	
	zranění krku a karotid	1	0	0	0	0	0	0	0	0	0	1	
	Celkem	37	16	11	8	6	3	2	2	1	1	1	88

(výňatek z tabulky)

Příčina smrti (část odpovědí)	Smrt způsobilo (část odpovědí)				
	zranění OSTRÝM předmětem	udušení/uškrcení	zranění TUPÝM předmětem	zranění STŘELNOU ZBRANÍ	kombinace mechanismů
kraniocerebrální poranění	3 (8,1 %)	0 (0 %)	9 (81,8 %)	5 (62,5 %)	1 (16,7 %)
poranění hrudníku	16 (43,2 %)	0 (0 %)	0 (0 %)	2 (25 %)	2 (33,3 %)
udušení	0 (0 %)	16 (100 %)	0 (0 %)	0 (0 %)	1 (16,7 %)
poranění orgánů dutiny břišní	5 (13,5 %)	0 (0 %)	0 (0 %)	1 (12,5 %)	0 (0 %)
zranění hlavy	2 (5,4 %)	0 (0 %)	1 (9,1 %)	0 (0 %)	2 (33,3 %)
polytrauma	3 (8,1 %)	0 (0 %)	1 (9,1 %)	0 (0 %)	0 (0 %)

Příloha č.18

Vztah mezi ostrou zbraní a intoxikací pachatele tempore criminis

		Intoxikace PACHATELE tempore criminis					Celkem
		nezjištěno	alkohol	drogy	kombinace	ne	
Zranění OSTROU zbraní	ano	0 (0 %)	22 (66,7 %)	3 (50 %)	3 (60 %)	15 (36,6 %)	43 (48,9 %)
	ne	3 (100 %)	11 (33,3 %)	3 (50 %)	2 (40 %)	26 (63,4 %)	45 (51,1 %)
Celkem		3 (100 %)	33 (100 %)	6 (100 %)	5 (100 %)	41 (100 %)	88 (100 %)

Chi-Square Tests

	Value	df	Asymptotic Significance (2- sided)
Pearson Chi-Square	74,688 ^a	52	,033
Likelihood Ratio	57,692	52	,273
N of Valid Cases	88		

Vztah mezi motivací a intoxikací pachatele tempore criminis

		Intoxikace PACHATELE tempore criminis					Celkem
		nezjištěno	alkohol	drogy	kombinace	ne	
Motivace – shrnutí	vyplyvajici ze situace	0 (0 %)	14 (42,4 %)	1 (16,7 %)	1 (20 %)	9 (22 %)	25 (28,4 %)
	osobní/vztahová	0 (0 %)	6 (18,2 %)	0 (0 %)	0 (0 %)	12 (29,3 %)	18 (20,5 %)
	majetková	1 (33,3 %)	2 (6,1 %)	1 (16,7 %)	1 (20 %)	4 (9,8 %)	9 (10,2 %)
	msta/odplata	0 (0 %)	5 (15,2 %)	0 (0 %)	1 (20 %)	3 (7,3 %)	9 (10,2 %)
	motivační přeskok	0 (0 %)	2 (6,1 %)	1 (16,7 %)	1 (20 %)	3 (7,3 %)	7 (8 %)
	zakrývaci	1 (33,3 %)	1 (3 %)	0 (0 %)	0 (0 %)	4 (9,8 %)	6 (6,8 %)
	kombinace motivů	1 (33,3 %)	1 (3 %)	1 (16,7 %)	0 (0 %)	2 (4,9 %)	5 (5,7 %)
	chorobná	0 (0 %)	1 (3 %)	1 (16,7 %)	0 (0 %)	2 (4,9 %)	4 (4,5 %)
	sexuální	0 (0 %)	0 (0 %)	0 (0 %)	1 (20 %)	1 (2,4 %)	2 (2,3 %)
	jiná	0 (0 %)	0 (0 %)	1 (16,7 %)	0 (0 %)	0 (0 %)	1 (1,1 %)
	msta/odplata	0 (0 %)	1 (3 %)	0 (0 %)	0 (0 %)	0 (0 %)	1 (1,1 %)
	nezjištěno	0 (0 %)	0 (0 %)	0 (0 %)	0 (0 %)	1 (2,4 %)	1 (1,1 %)
Celkem		3 (100 %)	33 (100 %)	6 (100 %)	5 (100 %)	41 (100 %)	88 (100 %)

Chi-Square Tests

	Value	df	Asymptotic Significance (2-sided)
Pearson Chi-Square	53,843 ^a	44	,147
Likelihood Ratio	42,875	44	,520
N of Valid Cases	88		

Příloha č.19

Shluková analýza

		Skupiny			
		1		2	
		n	%	n	%
Věk při spáchání TČ	do 18 let	3	3,8 %	1	12,5 %
	19 – 30 let	31	38,8 %	3	37,5 %
	31 – 50 let	38	47,5 %	2	25,0 %
	51 – 65 let	8	10,0 %	2	25,0 %
	Celkem	80	100,0 %	8	100,0 %
Pohlaví: pachatel	Muž	72	90,0 %	7	87,5 %
	Žena	8	10,0 %	1	12,5 %
	Celkem	80	100,0 %	8	100,0 %
Pohlaví: oběť	Muž	43	53,8 %	5	62,5 %
	Žena	37	46,3 %	3	37,5 %
	Celkem	80	100,0 %	8	100,0 %
Intelekt	Podprůměr	28	35,0 %	0	0,0 %
	Průměr	41	51,3 %	6	75,0 %
	Nadprůměr	11	13,8 %	2	25,0 %
	Celkem	80	100,0 %	8	100,0 %
Míra agrese	bez použití násilí	3	3,8 %	2	25,0 %
	pohrůžka násilím	2	2,5 %	0	0,0 %
	minimální násilí	6	7,5 %	0	0,0 %
	zvýšené násilí	31	38,8 %	2	25,0 %
	brutální násilí	33	41,3 %	4	50,0 %
	overkill	4	5,0 %	0	0,0 %
	nezjištěno	1	1,3 %	0	0,0 %
	Celkem	80	100,0 %	8	100,0 %
Plánovitost	Ano	23	28,8 %	5	62,5 %
	Ne	55	68,8 %	3	37,5 %
	Nezjištěno	2	2,5 %	0	0,0 %
	Celkem	80	100,0 %	8	100,0 %
Zranění TUPOU zbraní	Ano	22	27,5 %	1	12,5 %
	Ne	58	72,5 %	7	87,5 %
	Celkem	80	100,0 %	8	100,0 %
Zranění OSTROU zbraní	Ano	39	48,8 %	4	50,0 %
	Ne	41	51,3 %	4	50,0 %
	Celkem	80	100,0 %	8	100,0 %
Zranění STŘELNOU zbraní	Ano	9	11,3 %	0	0,0 %
	Ne	71	88,8 %	8	100,0 %
	Celkem	80	100,0 %	8	100,0 %
Impulzivita	Ano	56	70,0 %	8	100,0 %
	Ne	24	30,0 %	0	0,0 %
	Celkem	80	100,0 %	8	100,0 %
Emoční nestabilita	Ano	60	75,0 %	5	62,5 %
	Ne	18	22,5 %	3	37,5 %
	Nezjištěno	2	2,5 %	0	0,0 %
	Celkem	80	100,0 %	8	100,0 %