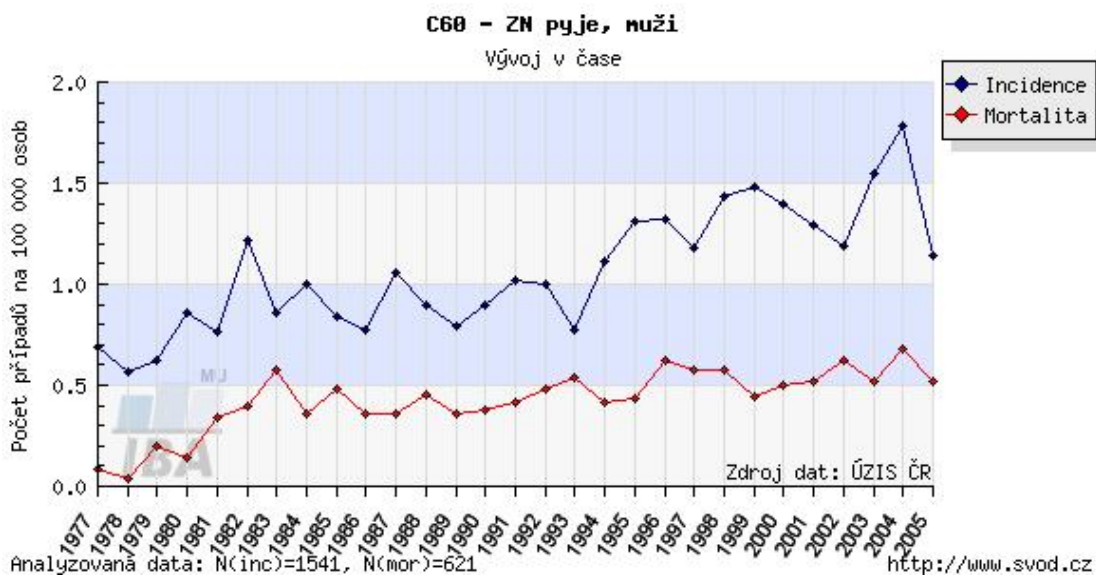


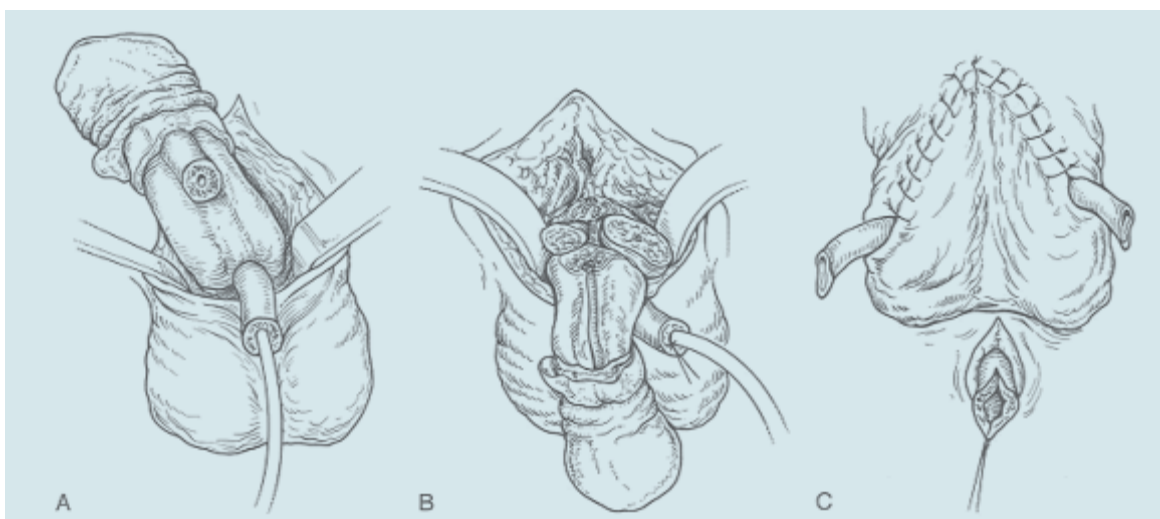
## Přílohy

**Příloha č.1: Vývoj incidence a mortality na zhoubné nádory pyje v ČR (resp. Československu).**



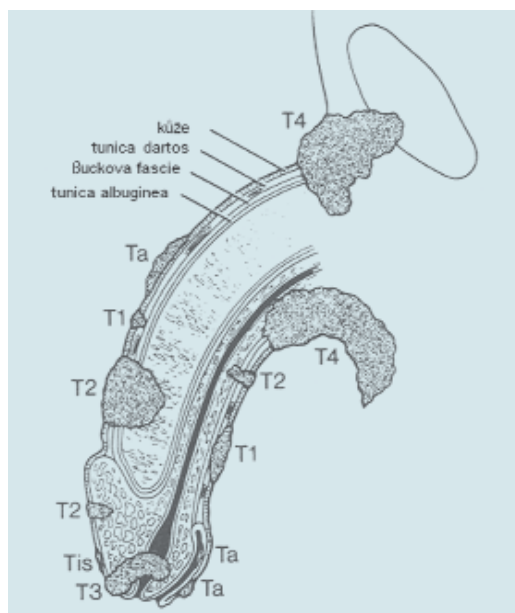
Zdroj: [www.linkos.cz](http://www.linkos.cz) (8)

**Příloha č.2: Radikální resekcce penisu**



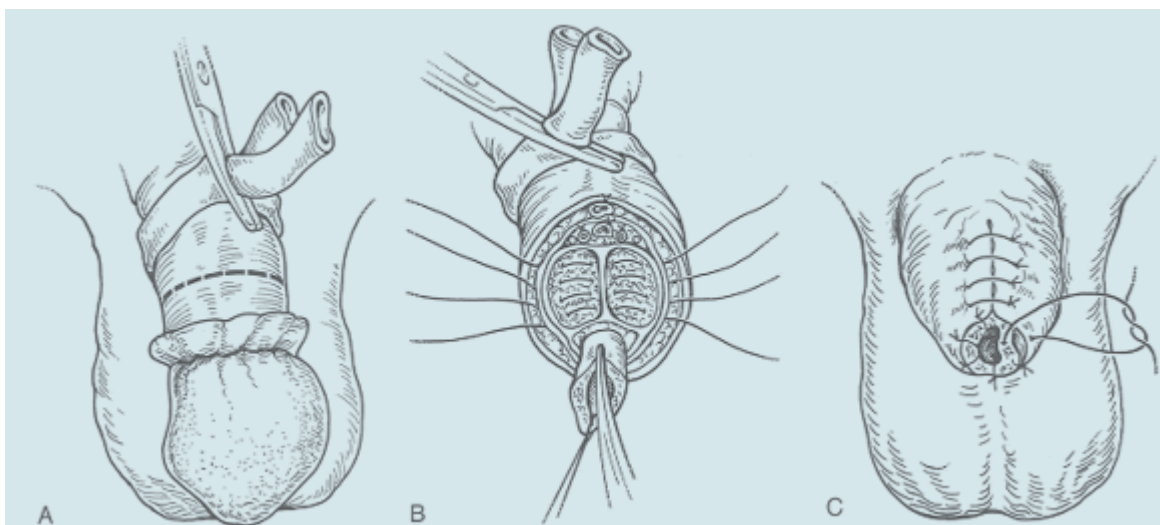
zdroj: [www.urologickelisty.cz](http://www.urologickelisty.cz) (13)

### Příloha č.3: Histopatologická klasifikace primárního ložiska



Zdroj: [www.urologickelisty.cz](http://www.urologickelisty.cz) (15)

### Příloha č.4: Parciální amputace penisu klasickou metodou



zdroj: [www.urologickelisty.cz](http://www.urologickelisty.cz) (15)

### Příloha č.5: Intersticiální HDR- brachyterapie



Zdroj: [www.urologickelisty.cz](http://www.urologickelisty.cz) (13)

### Příloha č.6: Smegma



Zdroj: [www.wikimedia.com](http://www.wikimedia.com) (18)

### Příloha č.7: Erythroplasia Queyrat



Zdroj: [www.medscape.com](http://www.medscape.com) (17)

**Příloha č.8: Dlaždicobuněčný karcinom vycházející z lichen sclerosus**



Zdroj: [www.medscape.com](http://www.medscape.com) (17)

**Příloha č.9: cornoua cutaneum**



Zdroj: [www.medscape.com](http://www.medscape.com) (17)

**Příloha č.10:Condylomata accuminata**



Zdroj: [www.wikimedia.org](http://www.wikimedia.org) (19)

**Příloha č.11: Bowenoidní papulóza**



Zdroj: [www.medscape.com](http://www.medscape.com) (17)

**Příloha č.12:karcinom penisu**



Zdroj: [www.stefajir.cz](http://www.stefajir.cz) 16