

PŘÍLOHY I. - Ilustrační fotografie

Foto 1: Ultrasonografický přístroj - Toshiba Nemio SSA-550A



Foto 2: EKG přístroj - GE Medical systems – MAC 1200 ST



Foto 3: CT - Toshiba Activion 16 TSX-031 A



Foto 4: Analýzátor - Roche/Hitachi MODULAR P



Foto 5: RTG skiagrafický přístroj - GE Medical systems – PROTEUS XR/a



Foto 6: Otok celé dolní končetiny při ileofemoropopliteální trombóze



Foto 7: Otok lýtky při femoropopliteální trombóze



Foto 8: Zanícený perforátor s trombózou



Foto 9: Trombus ve vena tibialis posteriori (podélný řez)

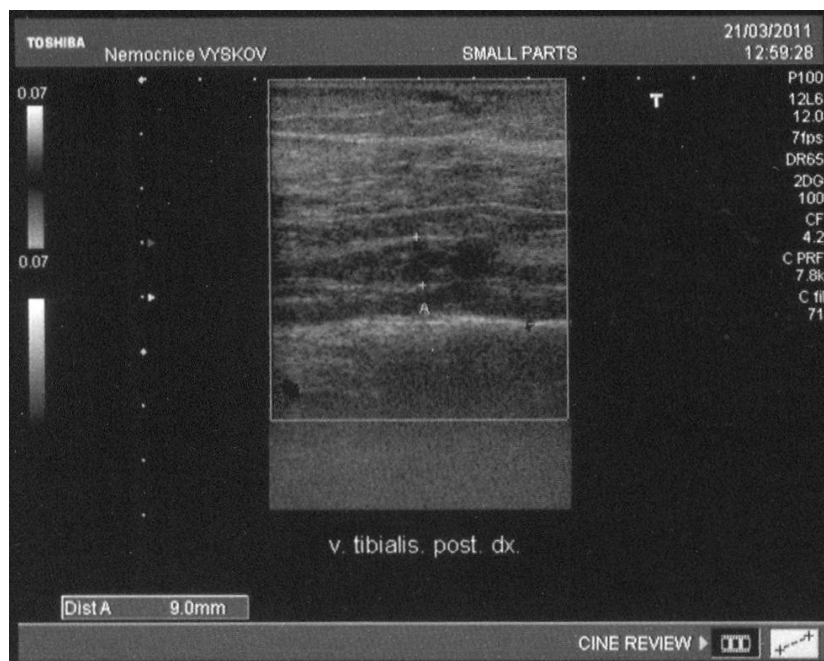


Foto 10: Ztrombotizované ústí malé sapheny v podkolení (podélný řez)

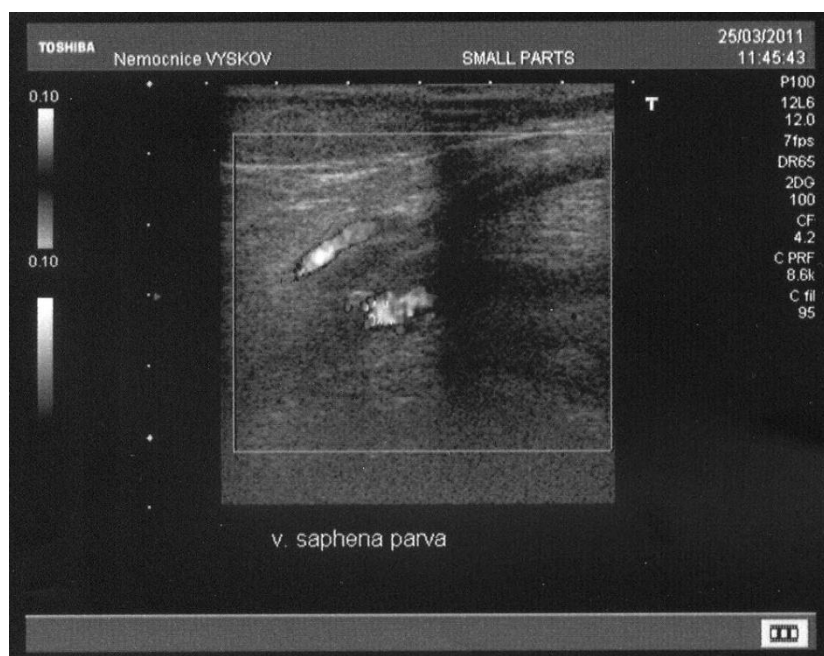


Foto 11: Ztrombotizované ústí malé sapheny v podkolení (podélný řez)

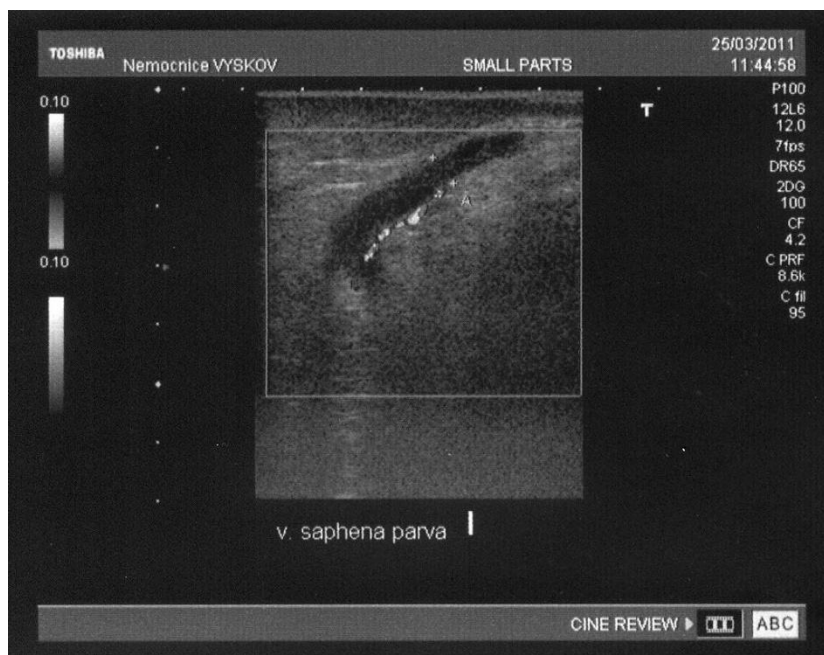


Foto 12: Trombus v podkolenní žíle (podélný řez)

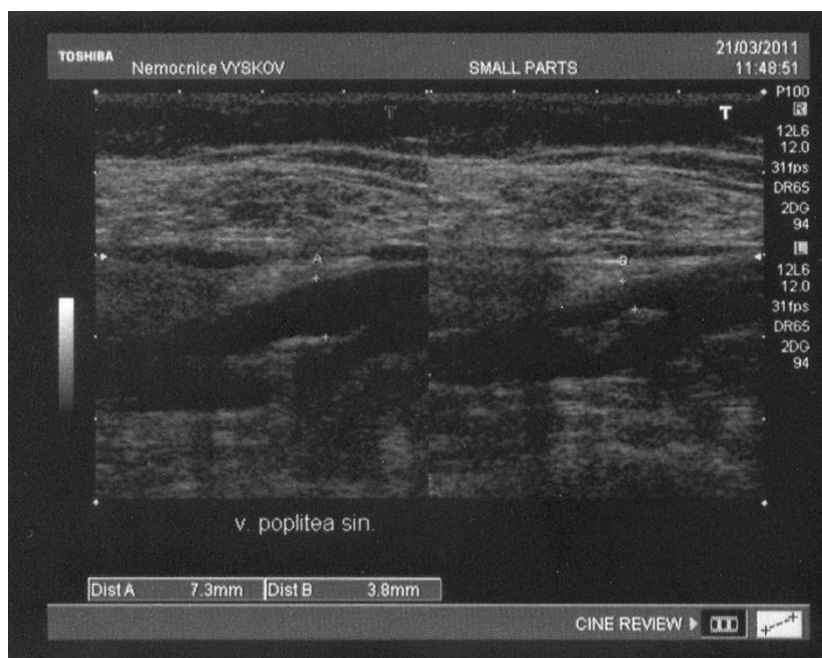


Foto 13: Trombus ve vena femoralis s fenoménem obtékání (příčný řez)

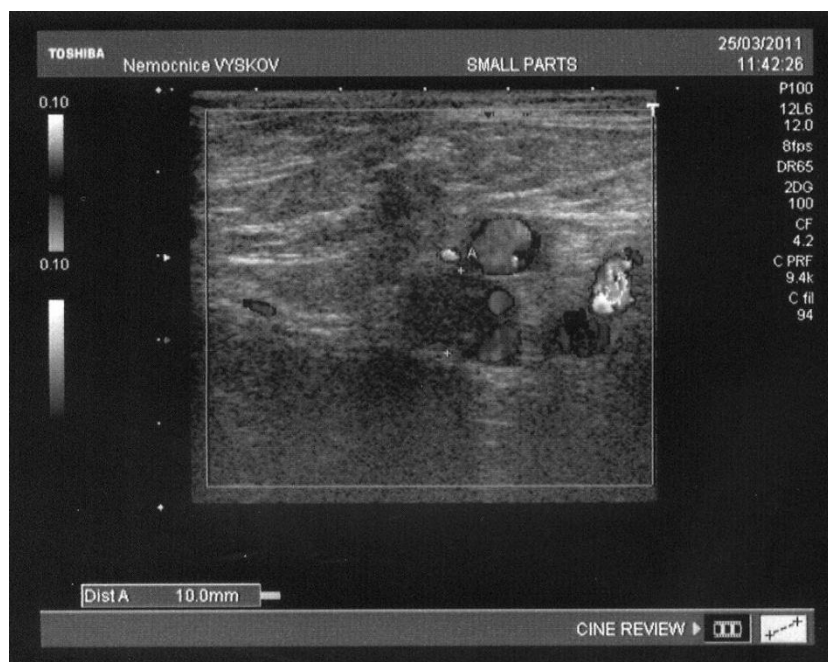


Foto 14: Trombus ve vena poplitea (podélný a příčný řez)



Foto 15: Trombus ve vena femoralis (podélný řez)



Foto 16: Trombus ve vena tibialis posteriori (podélný a příčný řez)

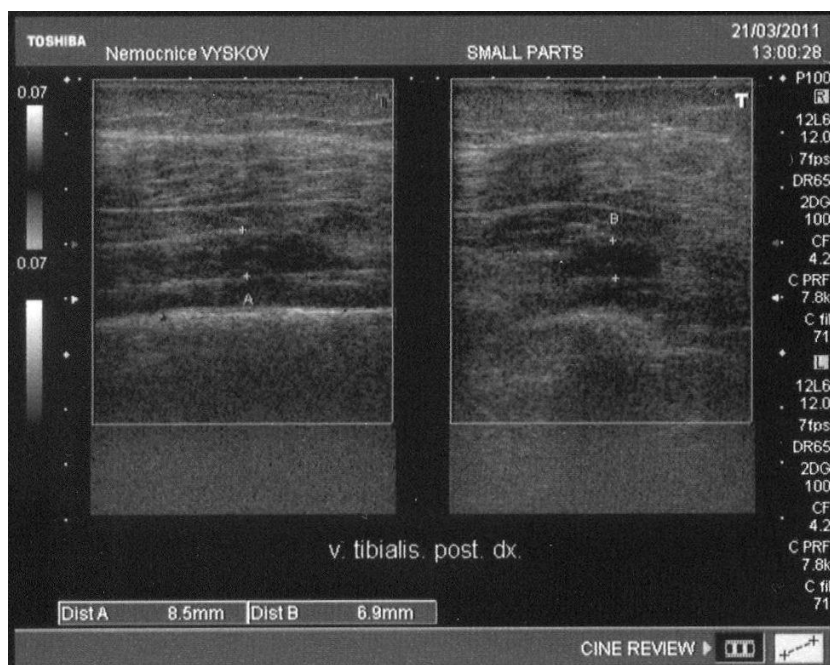


Foto 17: Trombus ve vena femoralis s fenoménem obtékání (příčný řez)



Foto 18: Trombogenní masy ve femorální žíle (podélný řez)



Foto 19: Trombus v zevní femorální žíle v třísle (podélný řez)

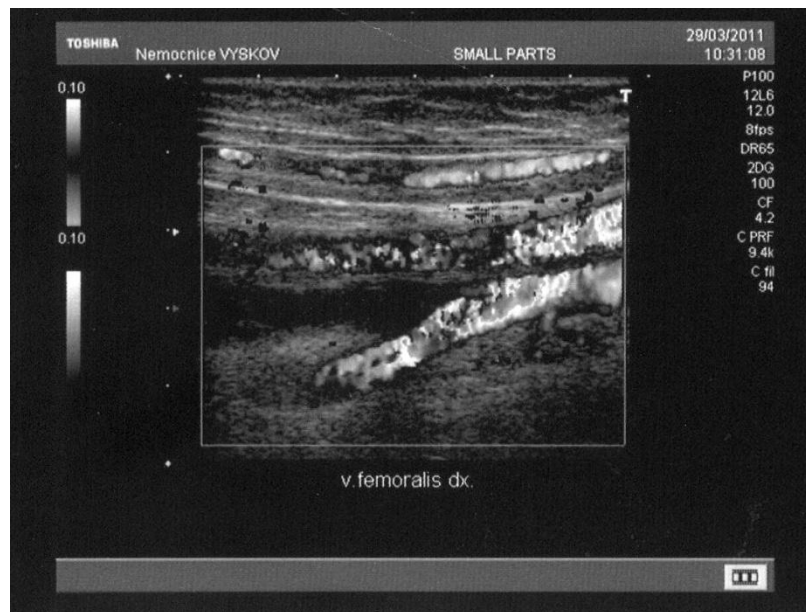
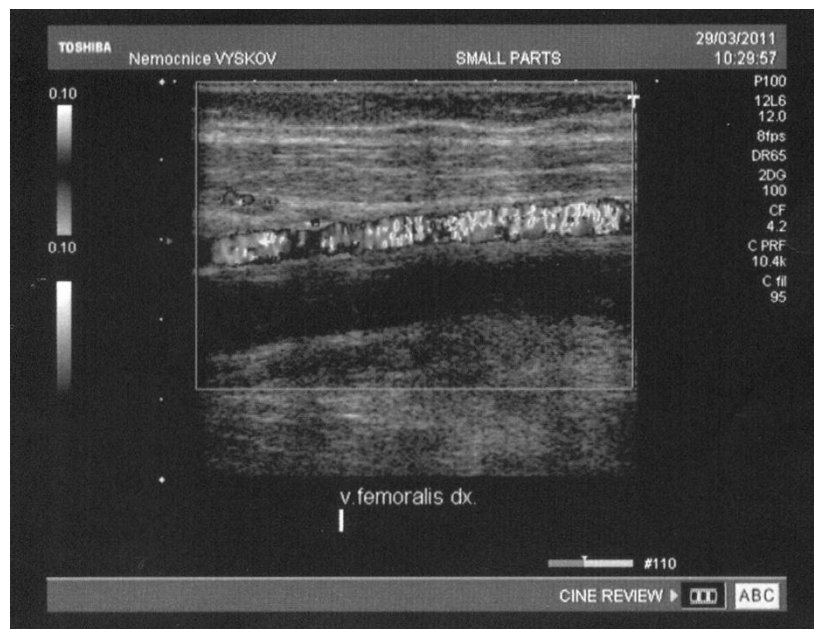


Foto 20: Femorální svazek cév s tromby ve femorální žíle (podélný řez)



PŘÍLOHY II. – Tabulky vyšetřených pacientů

ICO	POHL.	KONC.	FT.	VEK	KLIN	TYP	VĚTEV	DD	CRP	URAZ	CA	IDIOPAT.	OP.
FT1	M	L	1	43	B	C	P	0	0	0	0	1	0
FT2	M	L	1	52	B	C	A	1,7	6,3	1	0	0	0
FT3	M	L	1	82	BD	P	0	1,3	57	1	0	0	0
FT4	M	L	1	23	BO	C	PA	0	0	1	0	0	0
FT5	M	L	1	34	BO	PC	P	0	0	1	0	0	0
FT6	M	L	1	53	BO	PC	PA	0	0	1	0	0	0
FT7	M	L	1	54	BO	C	PAFB	0	0	0	1	0	0
FT8	M	L	1	56	BO	IFPC	PA	0	81	0	0	1	0
FT9	M	L	1	57	BO	FPC	0	0	19	0	0	1	0
FT10	M	L	1	58	BO	C	FB	1,9	0	1	0	0	0
FT11	M	L	1	61	BO	PC	PA	0,6	0	0	0	1	0
FT12	M	L	1	62	BO	C	PA	0	260	0	1	0	0
FT13	M	L	1	62	BO	PC	PA	0	18	0	0	1	0
FT14	M	L	1	64	BO	C	P	0	3,6	0	0	0	1
FT15	M	L	1	64	BO	C	PA	0	7,5	0	1	0	0
FT16	M	L	1	64	BO	PC	PA	5,7	6,3	0	0	1	0
FT17	M	L	1	68	BO	IFPC	0	13,98	70,2	1	1	0	0
FT18	M	L	1	69	BO	FPC	PA	0	2,9	0	0	1	0
FT19	M	L	1	76	BO	PC	P	1,7	61	0	0	1	0
FT20	M	L	1	77	BO	FPC	A	0	6,9	0	0	1	0
FT21	M	L	1	79	BO	C	P	0,5	21	0	0	0	1
FT22	M	L	1	81	BO	IFPC	PA	0	39	0	0	1	0
FT23	M	L	1	83	BO	IFPC	PA	0	103	0	0	1	0
FT24	M	L	1	86	BO	C	PA	0	6,2	0	1	0	0
FT25	M	L	1	87	BO	PC	A	0	7,9	0	1	0	1
FT26	M	L	1	88	BO	C	FB	0	170	0	0	0	1
FT27	M	L	1	94	BO	P	0	0	17	0	0	1	0

ICO	POHL.	KONC.	FT.	VEK	KLIN	TYP	VĚTEV	DD	CRP	URAZ	CA	IDIOPAT.	OP.
FT28	M	L	1	60	BOD	PC	PA	2,4	49	0	0	0	1
FT29	M	L	1	73	BOD	IFP	0	0	4,1	0	1	0	0
FT30	M	L	1	74	BOD	C	P	2,8	32,4	0	0	1	0
FT31	M	L	1	86	BOD	C	0	8,4	29	0	0	1	0
FT32	M	L	1	66	D	P	0	0	54	0	0	1	0
FT33	M	L	1	78	D	FPC	PA	6	16	0	0	1	0
FT34	M	L	1	63	O	IFPC	P	2,8	213	0	1	0	0
FT35	M	L	1	69	O	IFPC	PA	13,7	63,1	0	1	0	0
FT36	M	L	1	73	O	IFP	0	33,8	0	0	1	0	0
FT37	M	L	1	84	O	FPC	PA	0	0	0	0	1	0
FT38	M	P	1	62	B	C	PA	0	0	0	0	1	0
FT39	M	P	1	62	B	VS	0	0	5	0	0	1	0
FT40	M	P	1	81	B	F	0	0	2,9	0	0	0	1
FT41	M	P	1	57	BD	PC	PA	3,7	7,8	0	0	0	1
FT42	M	P	1	27	BO	FP	0	0	52,9	0	0	1	0
FT43	M	P	1	29	BO	C	PA	0	2,8	1	0	0	0
FT44	M	P	1	37	BO	C	PA	0	1,9	1	0	0	0
FT45	M	P	1	49	BO	PC	PAFB	1,5	6,5	1	0	0	0
FT46	M	P	1	50	BO	PC	P	0	1,7	0	0	1	0
FT47	M	P	1	52	BO	PC	P	0	7,6	0	0	1	0
FT48	M	P	1	54	BO	PC	P	0	0	1	0	0	0
FT49	M	P	1	54	BO	FPC	PA	0	95,2	0	1	0	0
FT50	M	P	1	57	BO	C	AFB	0	0	1	0	0	0
FT51	M	P	1	58	BO	PC	P	0	104,6	0	0	0	0
FT52	M	P	1	58	BO	FPC	PA	0	135,8	0	0	1	0
FT53	M	P	1	59	BO	C	PA	0	0	0	1	0	1
FT54	M	P	1	62	BO	PC	PA	0	1,5	1	0	0	0
FT55	M	P	1	62	BO	PC	A	0	0	0	0	1	0

ICO	POHL.	KONC.	FT.	VEK	KLIN	TYP	VĚTEV	DD	CRP	URAZ	CA	IDIOPAT.	OP.
FT56	M	P	1	64	BO	C	A	0	0	1	0	0	0
FT57	M	P	1	64	BO	IFPC	PA	0	0	0	1	0	0
FT58	M	P	1	66	BO	C	A	0	23,4	0	0	1	0
FT59	M	P	1	66	BO	C	PA	0,4	0	0	0	1	0
FT60	M	P	1	67	BO	FPC	PA	0	5,7	0	0	1	0
FT61	M	P	1	67	BO	C	A	2,1	29,1	0	0	1	0
FT62	M	P	1	70	BO	FPC	PA	0	8,3	0	0	1	0
FT63	M	P	1	71	BO	C	FB	0	4,7	0	0	0	1
FT64	M	P	1	79	BO	C	A	0	92,2	0	0	1	0
FT65	M	P	1	82	BO	PC	P	0	0	1	0	0	0
FT66	M	P	1	84	BO	C	A	0	0	0	0	0	1
FT67	M	P	1	67	BOD	C	P	10,5	66,5	0	0	1	0
FT68	M	P	1	71	BOD	PC	PA	9,6	53,3	0	0	1	0
FT69	M	P	1	54	D	C	A	1,4	12	0	0	1	0
FT70	M	P	1	64	D	IFPC	P	6,9	0	0	0	1	0
FT71	M	P	1	78	D	FPC	A	11,3	51,2	0	0	1	0
FT72	M	P	1	55	O	FPC	A	1,8	67,9	0	0	0	1
FT73	M	P	1	59	O	P	0	0	22,5	0	0	1	0
FT74	M	P	1	61	O	IFPC	AFB	0	322,9	0	1	0	0
FT75	M	P	1	62	O	C	A	0	12,7	1	0	0	0
FT76	M	P	1	68	O	IFPC	A	0	0	0	1	0	0
FT77	M	P	1	74	O	FPC	PA	0	0	0	0	1	0
FT78	M	P	1	78	O	IFPC	P	7,7	0	0	0	1	0
FT79	M	P	1	89	O	IFPC	PA	0	4,4	0	0	1	0
FT80	M	P	1	58	OD	C	A	0	0,6	0	0	1	0
FT81	M	P	1	79	OD	FPC	A	10	202,9	0	0	1	0
FT82	M	PL	1	52	B	C	LAPP	0	0	0	1	0	0
FT83	M	PL	1	88	BD	C	LPPA	6,3	0,8	0	0	1	0

ICO	POHL.	KONC.	FT.	VEK	KLIN	TYP	VĚTEV	DD	CRP	URAZ	CA	IDIOPAT.	OP.
FT84	M	PL	1	56	BO	C	LAPP	0	0	0	1	0	0
FT85	M	PL	1	61	BO	PC	PA	0	19,8	0	0	1	0
FT86	M	PL	1	71	BO	C	P	0,3	35,5	0	0	1	0
FT87	M	PL	1	87	BO	FPC	LPPPA	0	4,6	0	0	0	1
FT88	M	PL	1	77	D	C	P	10	78,2	0	0	1	0
FT89	Z	L	1	49	0	C	0	0	0	1	0	0	0
FT90	Z	L	1	49	0	C	A	0	0	1	0	0	0
FT91	Z	L	1	76	0	C	0	0	0	1	0	0	0
FT92	Z	L	1	77	0	C	P	0	114	0	0	1	0
FT93	Z	L	1	77	0	IFPC	PA	19	0	0	1	0	0
FT94	Z	L	1	83	0	PC	P	7,3	53	0	1	0	0
FT95	Z	L	1	36	B	PC	PA	0	20	0	0	1	0
FT96	Z	L	1	71	B	F	0	0	9,4	1	0	0	0
FT97	Z	L	1	74	B	C	A	2,2	16	0	0	1	0
FT98	Z	L	1	80	B	F	0	10	70	0	1	0	0
FT99	Z	L	1	89	B	PC	PA	0	0	0	1	0	0
FT100	Z	L	1	54	BD	C	P	0	0,3	0	0	1	0
FT101	Z	L	1	19	BO	IFPC	PA	0	0	0	0	1	0
FT102	Z	L	1	31	BO	C	0	0	0	1	0	0	0
FT103	Z	L	1	38	BO	FPC	P	0	50	1	0	0	0
FT104	Z	L	1	41	BO	FPC	PA	0	35,8	0	0	1	0
FT105	Z	L	1	45	BO	C	PA	0,2	61,7	0	0	1	0
FT106	Z	L	1	47	BO	PC	P	0	0	0	0	1	0
FT107	Z	L	1	51	BO	IFPC	PA	0	63	0	0	0	1
FT108	Z	L	1	52	BO	PC	PA	0	0	0	0	0	1
FT109	Z	L	1	55	BO	P	0	1,1	4	0	0	0	0
FT110	Z	L	1	61	BO	PC	PA	0	224	0	1	0	0
FT111	Z	L	1	63	BO	IFPC	0	10	10,9	0	0	1	0

ICO	POHL.	KONC.	FT.	VEK	KLIN	TYP	VĚTEV	DD	CRP	URAZ	CA	IDIOPAT.	OP.
FT112	Z	L	1	65	BO	F	0	0	40	0	0	0	1
FT113	Z	L	1	65	BO	C	FB	1,4	12,4	0	0	1	0
FT114	Z	L	1	67	BO	FPC	PA	0	35	0	0	1	0
FT115	Z	L	1	70	BO	C	A	0	0	0	0	1	0
FT116	Z	L	1	72	BO	C	PA	0	0	0	0	0	1
FT117	Z	L	1	72	BO	PC	PA	0	9,3	1	0	0	0
FT118	Z	L	1	73	BO	FPC	PA	0	250	0	1	0	0
FT119	Z	L	1	78	BO	C	PA	0,4	16	0	0	1	0
FT120	Z	L	1	79	BO	C	P	0	1,1	0	0	1	0
FT121	Z	L	1	81	BO	FPC	PA	0	57	0	0	1	0
FT122	Z	L	1	81	BO	FPC	P	8,9	58	0	0	1	0
FT123	Z	L	1	82	BO	C	0	0	1,5	0	0	1	0
FT124	Z	L	1	84	BO	FPC	PA	0	1,9	0	1	0	0
FT125	Z	L	1	85	BO	FPC	PA	0	62	1	0	0	0
FT126	Z	L	1	86	BO	IFPC	PA	0	87,5	0	0	1	0
FT127	Z	L	1	91	BO	C	P	0	0,4	0	0	1	0
FT128	Z	L	1	62	BOD	FPC	P	11,4	48	1	0	0	0
FT129	Z	L	1	63	BOD	C	PFB	0	10,6	0	1	0	0
FT130	Z	L	1	80	BOD	PC	PA	1,3	3,1	1	0	0	0
FT131	Z	L	1	81	BOD	FPC	PA	0,9	0	0	0	1	0
FT132	Z	L	1	83	BOD	C	PA	4,6	6	0	0	1	0
FT133	Z	L	1	77	D	FPC	P	3,7	7,3	0	0	1	0
FT134	Z	L	1	80	D	C	PA	9,5	10	0	0	1	0
FT135	Z	L	1	83	D	C	P	0	141	0	0	1	0
FT136	Z	L	1	87	D	PC	PA	4,3	108	0	0	1	0
FT137	Z	L	1	44	O	VS	0	0	0	0	0	0	1
FT138	Z	L	1	55	O	IFPC	0	0	140	0	1	0	0
FT139	Z	L	1	76	O	C	0	0	3	0	1	0	0

ICO	POHL.	KONC.	FT.	VEK	KLIN	TYP	VĚTEV	DD	CRP	URAZ	CA	IDIOPAT.	OP.
FT140	Z	L	1	80	O	PC	PA	5,5	17,2	0	1	0	0
FT141	Z	L	1	88	O	IFPC	P	13	64,3	0	0	1	0
FT142	Z	L	1	60	OD	C	P	0,7	0,8	0	0	1	0
FT143	Z	L	1	91	OD	IF	0	3,6	0	0	0	1	0
FT144	Z	P	1	74	0	C	A	3,7	7,5	0	0	1	0
FT145	Z	P	1	76	0	IF	0	0	73,9	0	1	0	0
FT146	Z	P	1	77	0	PC	A	0	0	0	0	1	0
FT147	Z	P	1	81	0	VSM	0	0	0,2	0	0	0	1
FT148	Z	P	1	48	B	C	P	0	7,5	1	0	0	0
FT149	Z	P	1	69	B	C	AFB	0	0	1	0	0	0
FT150	Z	P	1	75	B	PC	P	0	54,8	0	1	0	1
FT151	Z	P	1	77	B	C	P	0,7	2,2	0	0	1	0
FT152	Z	P	1	85	B	PC	P	7,2	147,2	0	0	1	0
FT153	Z	P	1	86	BD	PC	P	0	0	0	0	1	0
FT154	Z	P	1	22	BO	C	P	0	15,6	0	0	1	0
FT155	Z	P	1	27	BO	PC	PA	0	0	1	0	0	0
FT156	Z	P	1	37	BO	C	A	0,5	0,7	1	0	0	0
FT157	Z	P	1	39	BO	IFPC	P	0	120,9	0	1	0	1
FT158	Z	P	1	40	BO	C	PA	0	0	1	0	0	0
FT159	Z	P	1	41	BO	PC	PA	0	0	1	0	0	0
FT160	Z	P	1	42	BO	PC	A	0	3	0	0	1	0
FT161	Z	P	1	47	BO	VS	0	0	0	0	0	1	0
FT162	Z	P	1	50	BO	C	A	0	0	1	0	0	0
FT163	Z	P	1	56	BO	FPC	PA	0	0	0	0	0	1
FT164	Z	P	1	64	BO	VS	0	0	0	0	0	1	0
FT165	Z	P	1	64	BO	P	0	2,6	158,2	1	0	0	0
FT166	Z	P	1	68	BO	IFPC	PA	0	11,4	1	0	0	0
FT167	Z	P	1	68	BO	C	FB	0	7,7	1	0	0	0

ICO	POHL.	KONC.	FT.	VEK	KLIN	TYP	VĚTEV	DD	CRP	URAZ	CA	IDIOPAT.	OP.
FT168	Z	P	1	68	BO	IFPC	PA	0	87	0	1	0	0
FT169	Z	P	1	70	BO	C	PA	0	1,7	0	0	0	1
FT170	Z	P	1	72	BO	FPC	PA	0	0	0	0	1	0
FT171	Z	P	1	74	BO	VSM	0	1,9	21	0	0	1	0
FT172	Z	P	1	74	BO	C	P	1,7	2,2	0	0	1	0
FT173	Z	P	1	76	BO	IFPC	PA	17,9	0	1	0	0	0
FT174	Z	P	1	77	BO	P	0	3,2	1,9	0	0	0	0
FT175	Z	P	1	79	BO	VSC	P	0	0	0	0	1	0
FT176	Z	P	1	81	BO	FPC	P	2,9	171,4	1	0	0	0
FT177	Z	P	1	85	BO	F	0	0	0	0	1	0	0
FT178	Z	P	1	90	BO	C	A	0	3,6	0	0	1	0
FT179	Z	P	1	90	BO	FPC	PA	0	128,6	0	0	1	0
FT180	Z	P	1	92	BO	C	A	0	3,8	0	0	1	0
FT181	Z	P	1	74	BOD	IFPC	P	11,09	24,9	0	0	0	1
FT182	Z	P	1	77	BOD	PC	A	1,5	5,3	1	0	0	0
FT183	Z	P	1	78	BOD	FPC	P	5,9	156,9	0	0	1	0
FT184	Z	P	1	82	BOD	C	PA	2	2,2	0	0	1	0
FT185	Z	P	1	83	BOD	FPC	FB	8,4	101,1	0	0	1	0
FT186	Z	P	1	75	D	C	A	2,5	0	0	0	1	0
FT187	Z	P	1	46	O	C	A	0	0	0	0	1	0
FT188	Z	P	1	53	O	FPC	P	2,5	2,1	0	0	0	1
FT189	Z	P	1	58	O	C	P	0	2	1	0	0	0
FT190	Z	P	1	63	O	FPC	PA	0	4,8	0	1	0	0
FT191	Z	P	1	79	O	FPC	PA	3,5	49,9	0	0	1	0
FT192	Z	P	1	80	O	FP	0	0	1,2	1	0	0	0
FT193	Z	P	1	89	O	FPC	PA	0	44,1	0	0	1	0
FT194	Z	P	1	75	OD	C	A	1,7	2,2	0	0	1	0
FT195	Z	P	1	76	OD	PC	P	3,1	19,2	0	0	1	0

