

## **Přílohy**

# Příloha č. 1 – Žádost o vyjádření etické komise UK FTVS



UNIVERZITA KARLOVA V PRAZE  
FAKULTA TĚLESNÉ VÝCHOVY A SPORTU  
Josef Martího 31, 162 52 Praha 6-Vešelavín  
tel.: 220 171 111  
<http://www.ftvs.cuni.cz/>

## Žádost o vyjádření etické komise UK FTVS

k projektu výzkumné, doktorské, diplomové (bakalářské) práce, zahrnující lidské účastníky

**Název:** Kazuistika fyzioterapeutické péče o pacienta po trojitě osteotomii pánve vlevo

**Forma projektu:** bakalářská práce

**Autor** (hlavní řešitel): Zuzana Komárková

**Školitel** (vedoucí práce): Mgr. Lenka Satrapová

### Popis projektu

**Kazuistika fyzioterapeutické péče o pacienta po trojitě osteotomii pánve vlevo** bude zpracovávána pod odborným dohledem zkušeného fyzioterapeuta v CLPA – Centrum léčby pohybového aparátu. Nebudou použity žádné invazivní techniky. Osobní údaje získané z šetření nebudou zveřejněny.

**Informovaný souhlas** (přiložen)

V Praze dne 10.1.2012

Podpis autora: *Zuzana Komárková*

## Vyjádření etické komise UK FTVS

**Složení komise:** Doc. MUDr. Staša Bartůňková, CSc.  
Prof. Ing. Václav Bunc, CSc.  
Prof. PhDr. Pavel Slepíčka, DrSc.  
Doc. MUDr. Jan Heller, CSc.

Projekt práce byl schválen Etickou komisí UK FTVS pod jednacím číslem: ..... 013/2012 .....

dne: ..... 15.1.2012 .....

Etická komise UK FTVS zhodnotila předložený projekt a neshledala žádné rozpory s platnými zásadami, předpisy a mezinárodními směrnici pro provádění biomedicínského výzkumu, zahrnujícího lidské účastníky.

**Řešitel projektu splnil podmínky nutné k získání souhlasu etické komise.**

razítko školy

UNIVERZITA KARLOVA v Praze  
Fakulta tělesné výchovy a sportu  
Josef Martího 31, 162 52, Praha 6

*Stanislav Bunc*  
podpis předsedy EK

## **Příloha č. 2 – Vzor informovaného souhlasu**

### **INFORMOVANÝ SOUHLAS**

V souladu se Zákonem o péči o zdraví lidu (§ 23 odst. 2 zákona č.20/1966 Sb.) a Úmluvou o lidských právech a biomedicíně č. 96/2001, Vás žádám o souhlas k vyšetření a následné terapii. Dále Vás žádám o souhlas k nahlížení do Vaší dokumentace osobou získávající způsobilost k výkonu zdravotnického povolání v rámci praktické výuky a s uveřejněním výsledků terapie v rámci bakalářské práce na FTVS UK. Osobní data v této studii nebudou uvedena.

Dnešního dne jsem byla odborným pracovníkem poučena o plánovaném vyšetření a následné terapii. Prohlašuji a svým dále uvedeným vlastnoručním podpisem potvrzuji, že odborný pracovník, který mi poskytl poučení, mi osobně vysvětlil vše, co je obsahem tohoto písemného informovaného souhlasu, a měla jsem možnost klást mu otázky, na které mi řádně odpověděl.

Prohlašuji, že jsem shora uvedenému poučení plně porozuměla a výslovně souhlasím s provedením vyšetření a následnou terapií.

Souhlasím s nahlížením níže jmenované osoby do mé dokumentace a s uveřejněním výsledků terapie v rámci studie.

Datum:.....

Osoba, která provedla poučení:.....

Podpis osoby, která provedla poučení:.....

Vlastnoruční podpis pacienta /tky:.....

### Příloha č. 3 – Seznam použitých zkratk

<b>1DK</b> – jedna dolní končetina	<b>Mgr.</b> – magisterský titul
<b>3D</b> – trojrozměrné zobrazení	<b>mm.</b> – musculi
<b>AA</b> – alergologická anamnéza	<b>MT</b> – metatarzophalangeální
<b>ADD</b> – addukce	<b>MR</b> – magnetická rezonance
<b>ABD</b> – abdukce	<b>např.</b> – například
<b>AGR</b> – antigravitační relaxace	<b>OA</b> – osobní anamnéza
<b>Atd.</b> – a tak dále	<b>obr. č.</b> – obrázek číslo
<b>bilat.</b> - bilaterálně	<b>PA</b> – pracovní anamnéza
<b>BMI</b> – body mass index	<b>PDK</b> – pravá dolní končetina
<b>CLPA</b> – Centrum léčby pohybového aparátu	<b>Perif.</b> - periferní
<b>CT</b> – výpočetní tomografie	<b>PIR</b> – postizometrická relaxace
<b>Č.</b> - číslo	<b>PNF</b> – proprioceptivní neuromuskulární facilitace
<b>DK</b> – dolní končetina	<b>RA</b> – rodinná anamnéza
<b>DKK</b> – dolní končetiny	<b>RHB</b> – rehabilitace
<b>FA</b> – farmakologická anamnéza	<b>RTG</b> - rentgenové
<b>FH</b> – francouzské hole	<b>SIAS</b> – spina iliacaanterior superior
<b>foto č.</b> – fotografie číslo	<b>SIPS</b> – spina iliaca posteriori superior
<b>FTVS</b> – fakulta tělesné výchovy a sportu	<b>SA</b> – sociální anamnéza
<b>HSS</b> – hluboký stabilizační systém	<b>SI</b> - sakroiliakální
<b>IP</b> - interphalangeální	<b>S. r.o.</b> – společnost s ručením omezeným
<b>kl.</b> – kloub	<b>St.</b> - stupeň
<b>kolen.</b> – kolenní	<b>Tab. č.</b> – tabulka číslo
<b>kyčel.</b> - kyčelní	<b>Tj.</b> – to je
<b>L4</b> – čtvrtý bederní obratel	<b>TrP</b> – Trigger point
<b>L5</b> – pátý bederní obratel	<b>UK</b> – Univerzita Karlova
<b>LDK</b> – levá dolní končetina	<b>VR</b> – vnitřní rotace
<b>lig.</b> – ligamentum	<b>ZR</b> – zevní rotace
<b>LTV</b> – léčebná tělesná výchova	
<b>m.</b> – musculus	

## **Příloha č. 4 – Seznam obrázků**

Obr. č. 1– Tractus iliotibialis – Převzato z: (6).....	10
Obr. č. 2 - Schéma zatížení kyčelního kloubu: S – svalový tah, V – váha těla, T – tlaková výslednice – Převzato z: (20).....	12
Obr. č. 3 - Trendelenburgův test – Převzato z: (6).....	14
Obr. č. 4 - Kloubní jamka u VDK: a) normální jamka, b) jamka u subluxace, c) jamka u luxace – Převzato z: (20).....	17
Obr. č. 5 - Frejkova peřinka – Převzato z: (20).....	18
Obr. č. 6 – Pavlíkovy třmeny - Převzato z: (20).....	19
Obr. č. 7 – Model pánve po trojitě osteotomii – Převzato z: (10).....	20
Obr. č. 8 - Příklad použití kinesiotaingu na jizvu - Převzato z: (30).....	24

## **Příloha č. 5 – Seznam tabulek**

Tab. č. 1 - Antropometrické údaje – délky na pravé a levé DK (vstupní kineziologický rozbor).....	32
Tab. č. 2 - Antropometrické údaje – obvody na pravé a levé DK (vstupní kineziologický rozbor).....	33
Tab. č. 3 – Rozsah pohyblivosti kloubní - levý kyčel. kl. (vstupní kineziologický rozbor).....	34
Tab. č. 4 – Rozsah pohyblivosti kloubní - pravý kyčel. kl. (vstupní kineziologický rozbor).....	34
Tab. č. 5 – Rozsah pohyblivosti kloubní - levý kolen. kl. (vstupní kineziologický rozbor).....	34
Tab. č. 6 – Rozsah pohyblivosti kloubní - pravý kolen. kl. (vstupní kineziologický rozbor).....	34
Tab. č. 7 – Vyšetření svalové síly – levý a pravý kyčelní kl. (vstupní kineziologický rozbor).....	35
Tab. č. 8 – Vyšetření svalové síly – levý a pravý kolenní kl. (vstupní kineziologický rozbor).....	35
Tab. č. 9 – Vyšetření svalové síly – levý a pravý hlezenní kl. (vstupní kineziologický rozbor).....	36
Tab. č. 10 – Vyšetření zkrácených svalů – pravá a levá DK (vstupní kineziologický rozbor).....	36
Tab. č. 11 – Vyšetření kloubní vůle – klouby pravé a levé nohy (vstupní kineziologický rozbor).....	37
Tab. č. 12 – Vyšetření kloubní vůle – levá a pravá DK (vstupní kineziologický rozbor).....	37
Tab. č. 13 – Vyšetření monosynaptických reflexů – levá a pravá DK (vstupní kineziologický rozbor).....	38
Tab. č. 14 – Vyšetření břišních reflexů (vstupní kineziologický rozbor).....	38
Tab. č. 15 – Vyšetření hlubokého cití – levá a pravá DK (vstupní kineziologický rozbor).....	38
Tab. č. 16 – Vyšetření povrchového cití – levá a pravá DK (vstupní kineziologický rozbor).....	39
Tab. č. 17 – Zhodnocení rozsahu pohybu v levém kyčelním kloubu po 4. Terapii.....	49

Tab. č. 18 – Antropometrické údaje – délky na pravé a levé DK (výstupní kineziologický rozbor).....	67
Tab. č. 19 – Antropometrické údaje – obvody na pravé a levé DK (výstupní kineziologický rozbor).....	67
Tab. č. 20 – Rozsah pohyblivosti kloubní - levý kyčel. kl. (výstupní kineziologický rozbor).....	68
Tab. č. 21 – Rozsah pohyblivosti kloubní - pravý kyčel. kl. (výstupní kineziologický rozbor).....	68
Tab. č. 22 – Rozsah pohyblivosti kloubní - levý kolen. kl. (vstupní kineziologický rozbor).....	69
Tab. č. 23 – Rozsah pohyblivosti kloubní - pravý kolen. kl. (vstupní kineziologický rozbor).....	69
Tab. č. 24 – Vyšetření svalové síly – levý a pravý kyčelní kl. (výstupní kineziologický rozbor).....	69
Tab. č. 25 – Vyšetření svalové síly – levý a pravý kolenní kl. (výstupní kineziologický rozbor).....	70
Tab. č. 26 – Vyšetření svalové síly – levý a pravý hlezenní kl. (vstupní kineziologický rozbor).....	70
Tab. č. 27 – Vyšetření zkrácených svalů – pravá a levá DK (vstupní kineziologický rozbor).....	70
Tab. č. 28 – Vyšetření kloubní vůle – klouby pravé a levé nohy (výstupní kineziologický rozbor).....	71
Tab. č. 29 – Vyšetření kloubní vůle – levá a pravá DK (výstupní kineziologický rozbor).....	71
Tab. č. 30 – Vyšetření monosynaptických reflexů – levá a pravá DK (výstupní kineziologický rozbor).....	72
Tab. č. 31 – Vyšetření břišních reflexů (výstupní kineziologický rozbor).....	72
Tab. č. 32 – Vyšetření hlubokého cití – levá a pravá DK (výstupní kineziologický rozbor).....	72
Tab. č. 33 – Vyšetření povrchového cití – levá a pravá DK (výstupní kineziologický rozbor).....	73
Tab. č. 34 - Srovnání výsledků vstupního a výstupního kineziologického rozboru.....	76

## Příloha č. 6 – Fotografie



**Foto č. 1** – jizva v oblasti levého kyčelního kloubu z ventrální strany, vstupní kineziologický rozbor 11. 1. 2012



**Foto č. 2** – jizva pod levou subgluteální rýhou, vstupní kineziologický rozbor 11. 1. 2012

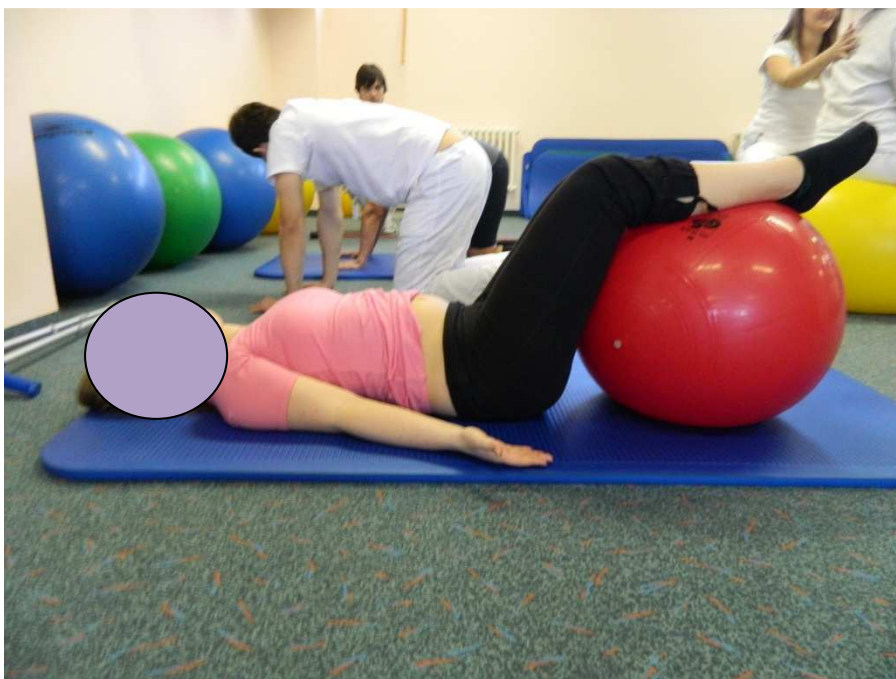




**Foto č. 3** – Posilování hýždřových svalů, 11. 1. 2012



**Foto č. 4** – Kinesiotaping na jizvu v oblasti levého kyčelního kloubu z ventrální strany, 13. 1. 2012



**Foto č. 5** - Návuk aktivace hlubokého stabilizačního systému páteře dle Koláře, 13. 1. 2012



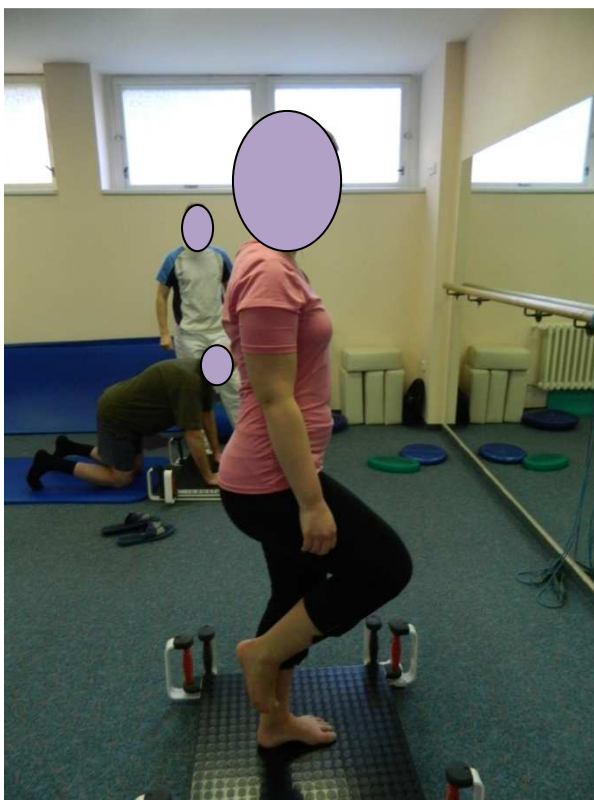
**Foto č. 6** – Cvičení na gymballu, odlehčování jedné DK, 13. 1. 2012



**Foto č. 7** – Kinesiotaping na jizvu v oblasti levé subgluteální rýhy, 16. 1. 2012



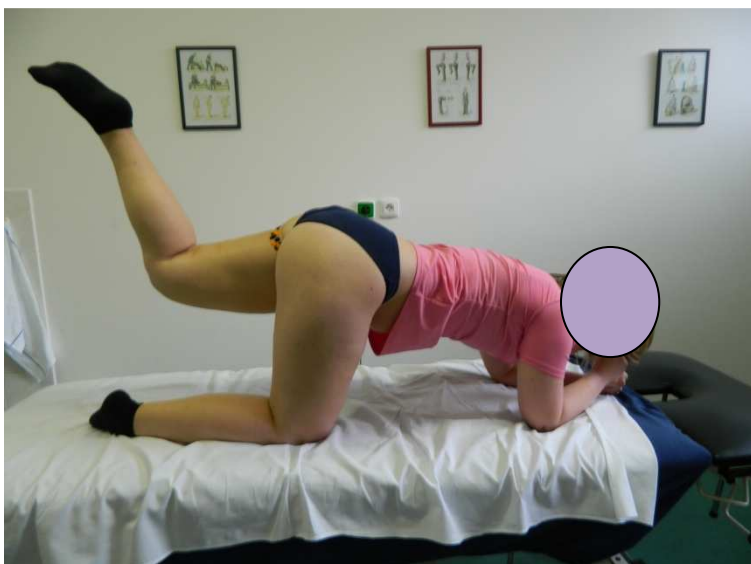
**Foto č. 8** – Cvičení na posturomedu, nášlapy 1DK, 24. 1. 2012



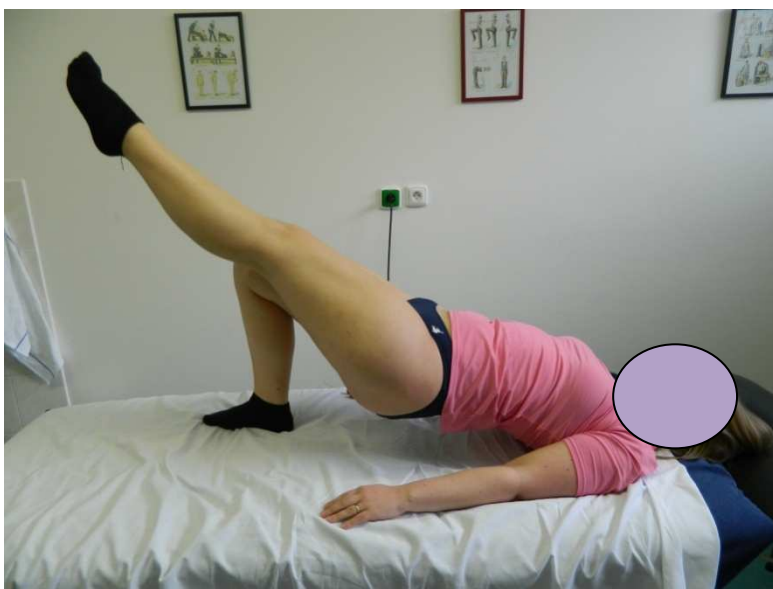
**Foto. č. 9** – Cvičení na posturomedu, stoj na 1DK, 1. 2. 2012



**Foto. č. 10** – Cvičení na trampolíně, přenášení váhy z jedné DK na druhou, 1. 2. 2012



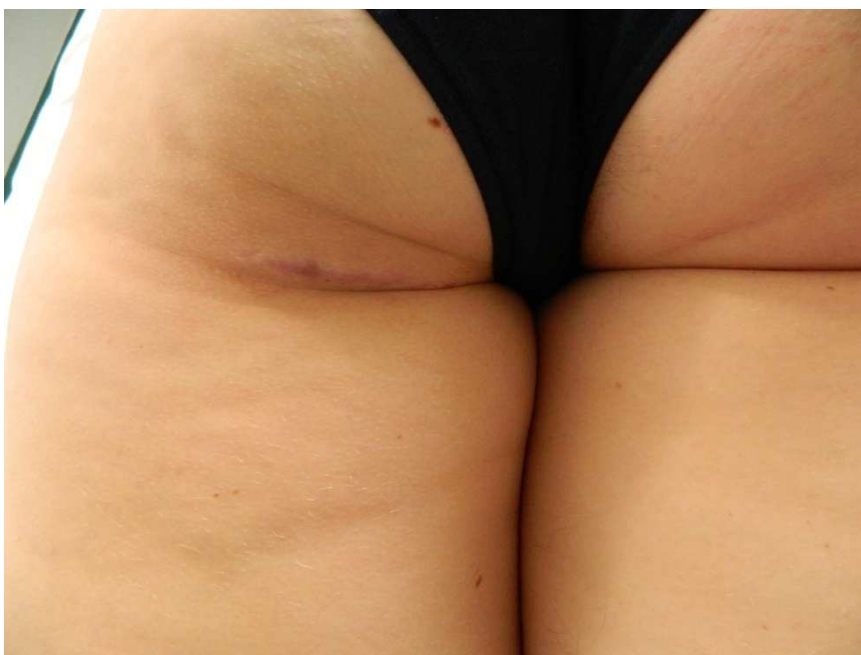
**Foto. č. 11** – Posilování m. gluteus maximus, 3. 2. 2012



**Foto. č. 12** – Posilování m. gluteus maximus, laterální korzet pánve a extenzorů kolenního kloubu, 3. 2. 2012



**Foto. č. 13** – Jizva v oblasti levého kyčelního kloubu z ventrální strany, výstupní kineziologický rozbor, 3. 2. 2012



**Foto č. 14** – jizva pod levou subgluteální rýhou, výstupní kineziologický rozbor 3. 2. 2012