

## 17 Přílohy

### Seznam příloh:

**Příloha 17. 1** Úrazovost s ohledem na počet úrazů za zimní sezóny oproti úrazovosti s ohledem na rozlohu střediska při sjezdovém lyžování

Příloha 17. 1. 1 Zimní sezóna 2000 – 2001

Příloha 17. 1. 2 Zimní sezóna 2001 – 2002

Příloha 17. 1. 3 Zimní sezóna 2002 – 2003

Příloha 17. 1. 4 Zimní sezóna 2003 – 2004

Příloha 17. 1. 5 Zimní sezóna 2004 – 2005

Příloha 17. 1. 6 Zimní sezóna 2005 – 2006

Příloha 17. 1. 7 Zimní sezóna 2006 – 2007

Příloha 17. 1. 8 Zimní sezóna 2007 – 2008

Příloha 17. 1. 9 Zimní sezóna 2008 – 2009

Příloha 17. 1. 10 Zimní sezóna 2009 – 2010

**Příloha 17. 2** Úrazovost s ohledem na počet úrazů za zimní sezóny oproti úrazovosti s ohledem na rozlohu střediska při snowboardingu

Příloha 17. 2. 1 Zimní sezóna 2000 – 2001

Příloha 17. 2. 2 Zimní sezóna 2001 – 2002

Příloha 17. 2. 3 Zimní sezóna 2002 – 2003

Příloha 17. 2. 4 Zimní sezóna 2003 – 2004

Příloha 17. 2. 5 Zimní sezóna 2004 – 2005

Příloha 17. 2. 6 Zimní sezóna 2005 – 2006

Příloha 17. 2. 7 Zimní sezóna 2006 – 2007

Příloha 17. 2. 8 Zimní sezóna 2007 – 2008

Příloha 17. 2. 9 Zimní sezóna 2008 – 2009

Příloha 17. 2. 10 Zimní sezóna 2009 – 2010

**Příloha 17. 3** Úrazovost s ohledem na počet úrazů za zimní sezóny oproti úrazovosti s ohledem na rozlohu střediska při běhu na lyžích

Příloha 17. 3. 1 Zimní sezóna 2000 – 2001

Příloha 17. 3. 2 Zimní sezóna 2001 – 2002

Příloha 17. 3. 3 Zimní sezóna 2002 – 2003

Příloha 17. 3. 4 Zimní sezóna 2003 – 2004

Příloha 17. 1. 5 Zimní sezóna 2004 – 2005

Příloha 17. 3. 6 Zimní sezóna 2005 – 2006

Příloha 17. 3. 7 Zimní sezóna 2006 – 2007

Příloha 17. 3. 8 Zimní sezóna 2007 – 2008

Příloha 17. 3. 9 Zimní sezóna 2008 – 2009

Příloha 17. 3. 10 Zimní sezóna 2009 – 2010

## 17. 1 Úrazovost s ohledem na počet úrazů za zimní sezóny oproti úrazovosti s ohledem na rozlohu střediska při sjezdovém lyžování

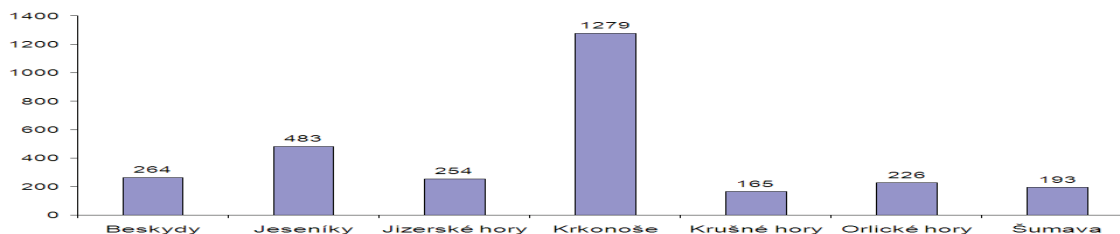
Tabulka č. 7 : Úrazovost při sjezdovém lyžování s ohledem na rozlohu střediska

Úrazovost při sjezdovém lyžování s ohledem na rozlohu střediska								
	Beskydy	Jeseníky	Jizerské hory	Krkonoše	Krušné hory	Orlické hory	Šumava	součty
počet zimních středisek	11	13	8	22	7	7	5	73
počet km sjezdových tratí	27,49	47,7	34,92	169,315	34,02	17,62	26,23	357,295
<b>Celkový počet úrazů v jednotlivých sezónách</b>								
1.12.2000 - 30.4. 2001	264	483	254	1279	165	226	193	2864
1.12.2001 - 30.4. 2002	320	606	243	1470	259	296	257	3451
1.12.2002 - 30.4. 2003	324	545	433	1496	243	286	298	3625
1.12.2003 - 30.4. 2004	429	600	457	1558	322	328	319	4013
1.12.2004 - 30.4. 2005	358	660	504	1715	372	349	304	4262
1.12.2005 - 30.4. 2006	424	575	550	1841	400	395	352	4537
1.12.2006 - 30.4. 2007	148	313	151	955	176	170	113	2026
1.12.2007 - 30.4. 2008	341	398	296	1585	286	310	363	3579
1.12.2008 - 30.4. 2009	271	432	324	1685	365	307	399	3783
1.12.2009 - 30.4. 2010	317	358	384	1484	335	283	379	3540
<b>Počet úrazů v % z celkového počtu v jednotlivých sezónách</b>								
1.12.2000 - 30.4. 2001	9	17	9	45	6	8	7	100
1.12.2001 - 30.4. 2002	9	18	7	43	8	9	7	100
1.12.2002 - 30.4. 2003	9	15	12	41	7	8	8	100
1.12.2003 - 30.4. 2004	11	15	11	39	8	8	8	100
1.12.2004 - 30.4. 2005	8	15	12	40	9	8	7	100
1.12.2005 - 30.4. 2006	9	13	12	41	9	9	8	100
1.12.2006 - 30.4. 2007	7	15	7	47	9	8	6	100
1.12.2007 - 30.4. 2008	10	11	8	44	8	9	10	100
1.12.2008 - 30.4. 2009	7	11	9	45	10	8	11	100
1.12.2009 - 30.4. 2010	9	10	11	42	9	8	11	100
<b>Počet úrazů na 1 km v jednotlivých sezónách</b>								
1.12.2000 - 30.4. 2001	10	10	7	8	5	13	7	60
1.12.2001 - 30.4. 2002	12	13	7	9	8	17	10	74
1.12.2002 - 30.4. 2003	12	11	12	9	7	16	11	79
1.12.2003 - 30.4. 2004	16	13	13	9	9	19	12	91
1.12.2004 - 30.4. 2005	13	14	14	10	11	20	12	94
1.12.2005 - 30.4. 2006	15	12	16	11	12	22	13	102
1.12.2006 - 30.4. 2007	5	7	4	6	5	10	4	41
1.12.2007 - 30.4. 2008	12	8	8	9	8	18	14	78
1.12.2008 - 30.4. 2009	10	9	9	10	11	17	15	82
1.12.2009 - 30.4. 2010	12	8	11	9	10	16	14	79
<b>v % z celkového počtu úrazů na 1 km v jednotlivých sezónách</b>								
1.12.2000 - 30.4. 2001	16	17	12	13	8	22	12	100
1.12.2001 - 30.4. 2002	16	17	9	12	10	23	13	100
1.12.2002 - 30.4. 2003	15	14	16	11	9	20	14	100
1.12.2003 - 30.4. 2004	17	14	14	10	10	21	13	100
1.12.2004 - 30.4. 2005	14	15	15	11	12	21	12	100
1.12.2005 - 30.4. 2006	15	12	15	11	12	22	13	100
1.12.2006 - 30.4. 2007	13	16	11	14	13	24	10	100
1.12.2007 - 30.4. 2008	16	11	11	12	11	22	18	100
1.12.2008 - 30.4. 2009	12	11	11	12	13	21	19	100
1.12.2009 - 30.4. 2010	15	9	14	11	12	20	18	100

### 17. 1. 1 Zimní sezóna 2000 – 2001

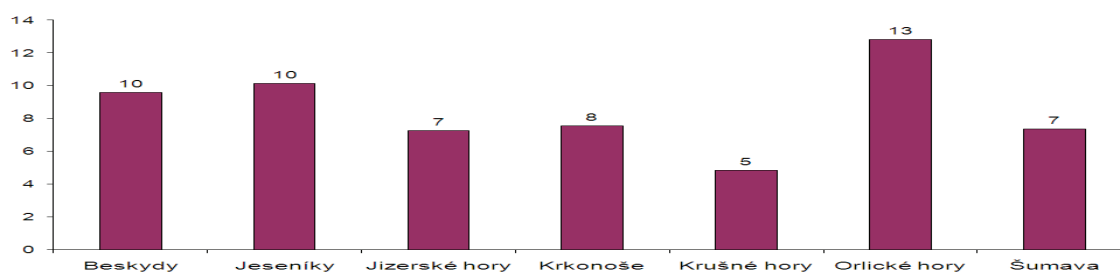
Graf č. 9: Počet úrazů při sjezdovém lyžování v jednotlivých střediscích v sezóně

1.12.2000 - 30.4.2001



Graf č. 10: Počet úrazů při sjezdovém lyžování v jednotlivých střediscích v sezóně

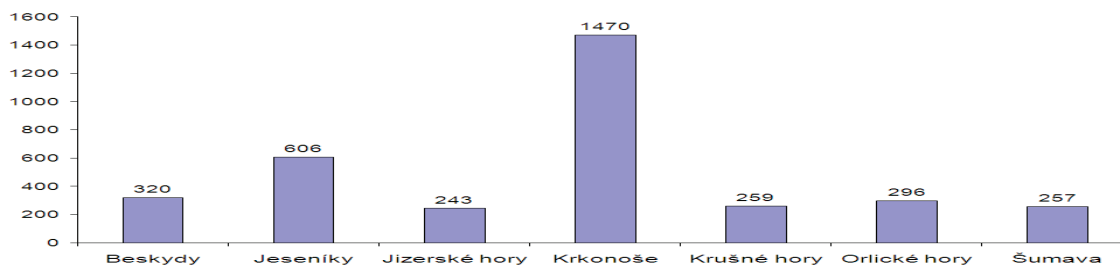
1.12.2000 - 30.4.2001 vyjádřený v počtu úrazů na 1km



### 17. 1. 2 Zimní sezóna 2001 - 2002

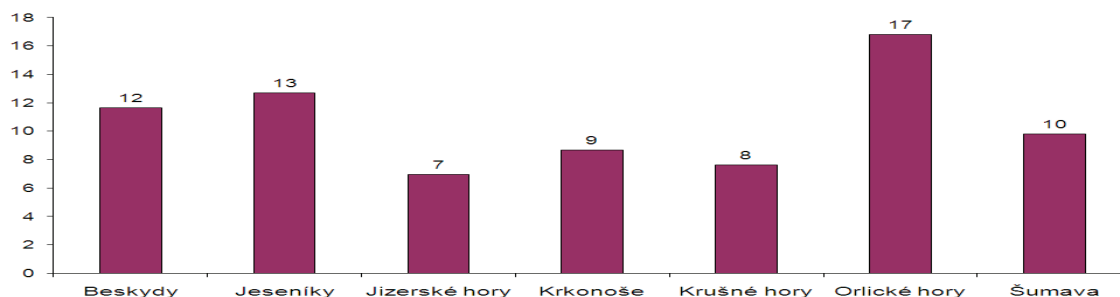
Graf č. 11: Počet úrazů při sjezdovém lyžování v jednotlivých střediscích v sezóně

1.12.2001 - 30.4.2002



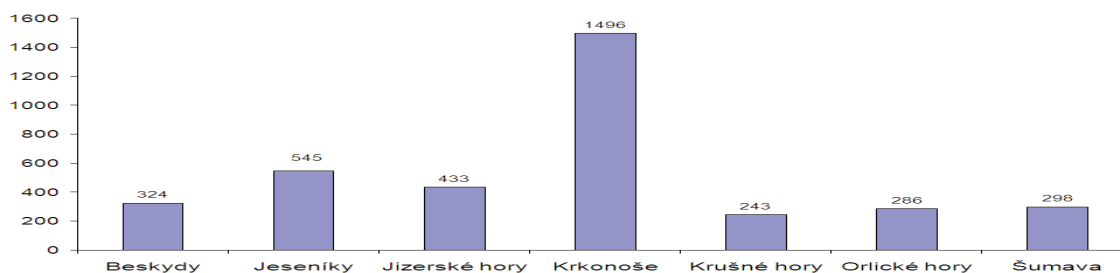
Graf č. 12: Počet úrazů při sjezdovém lyžování v jednotlivých střediscích v sezóně

1.12.2001 - 30.4.2002 vyjádřený v počtu úrazů na 1km

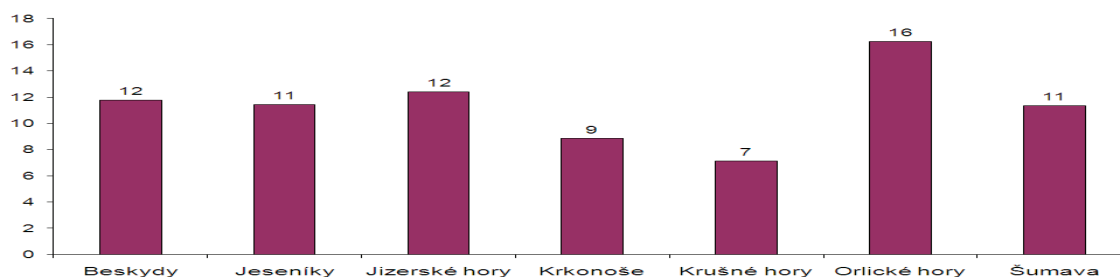


### 17. 1. 3 Zimní sezóna 2002 – 2003

Graf č. 13: Počet úrazů při sjezdovém lyžování v jednotlivých střediscích v sezóně 1.12.2002 - 30.4.2003

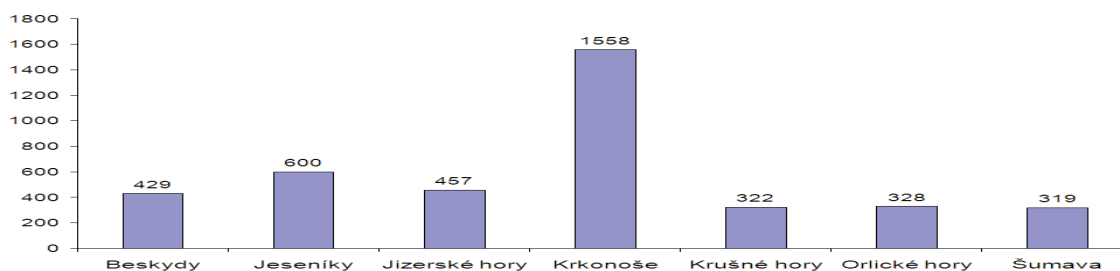


Graf č. 14: Počet úrazů při sjezdovém lyžování v jednotlivých střediscích v sezóně 1.12.2002 - 30.4.2003 vyjádřený v počtu úrazů na 1km

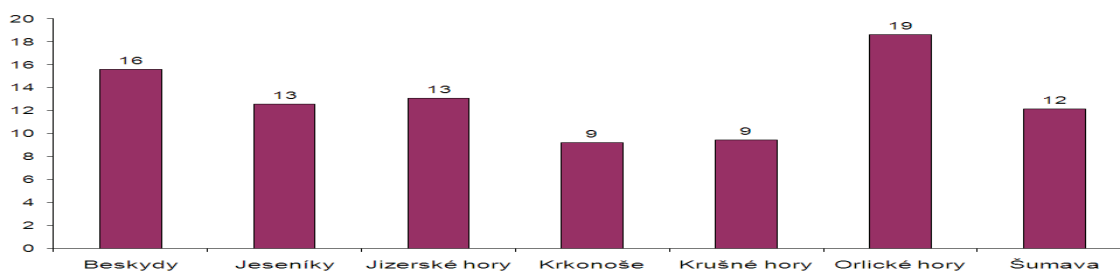


### 17. 1. 4 Zimní sezóna 2003 – 2004

Graf č. 15: Počet úrazů při sjezdovém lyžování v jednotlivých střediscích v sezóně 1.12.2003 - 30.4.2004

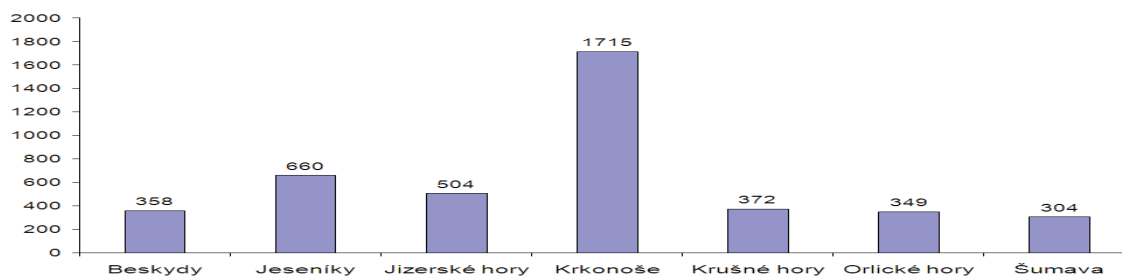


Graf č. 16: Počet úrazů při sjezdovém lyžování v jednotlivých střediscích v sezóně 1.12.2003 - 30.4.2004 vyjádřený v počtu úrazů na 1km

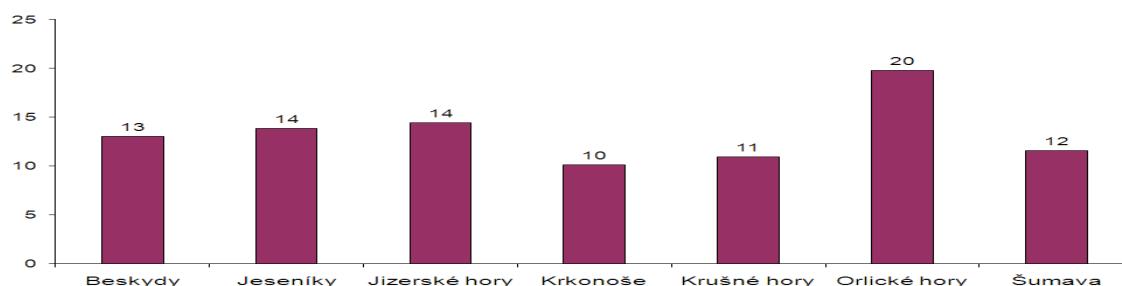


### 17. 1. 5 Zimní sezóna 2004 – 2005

Graf č. 17: Počet úrazů při sjezdovém lyžování v jednotlivých střediscích v sezóně 1.12.2004 - 30.4.2005

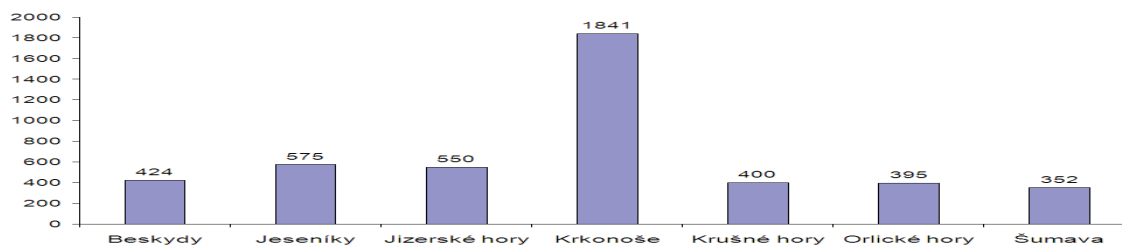


Graf č. 18: Počet úrazů při sjezdovém lyžování v jednotlivých střediscích v sezóně 1.12.2004 - 30.4.2005 vyjádřený v počtu úrazů na 1km

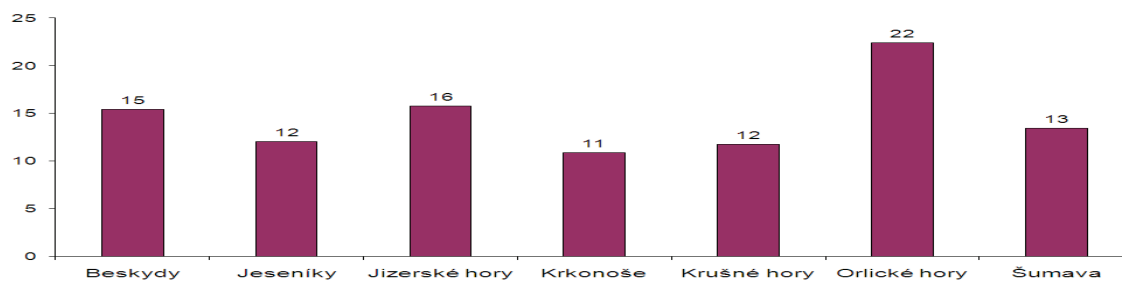


### 17. 1. 6 Zimní sezóna 2005 – 2006

Graf č. 19: Počet úrazů při sjezdovém lyžování v jednotlivých střediscích v sezóně 1.12.2005 - 30.4.2006

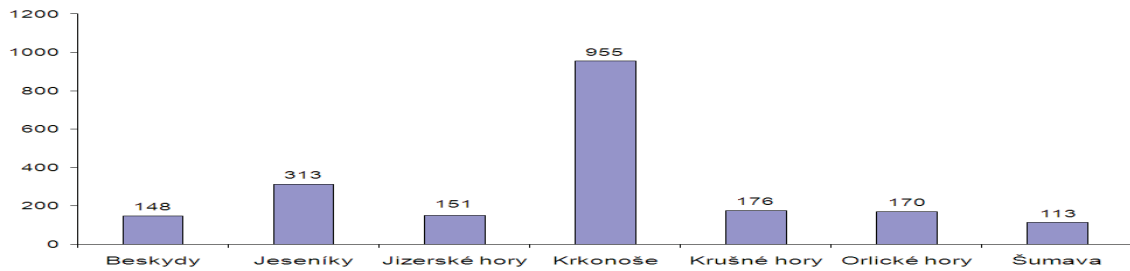


Graf č. 20: Počet úrazů při sjezdovém lyžování v jednotlivých střediscích v sezóně 1.12.2005 - 30.4.2006 vyjádřený v počtu úrazů na 1km

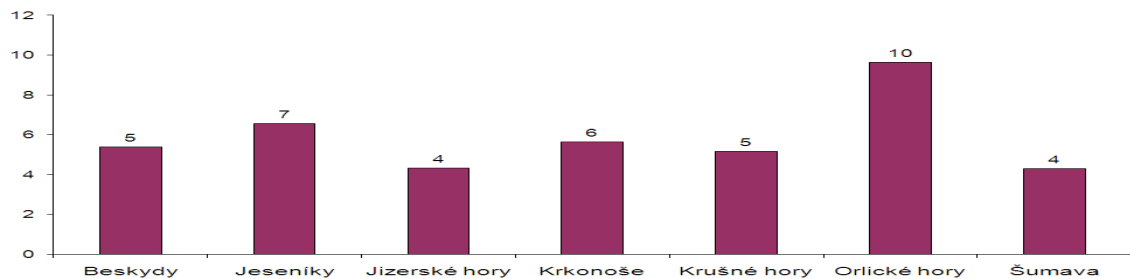


### 17. 1. 7 Zimní sezóna 2006 – 2007

Graf č. 21: Počet úrazů při sjezdovém lyžování v jednotlivých střediscích v sezóně 1.12.2006 - 30.4.2007

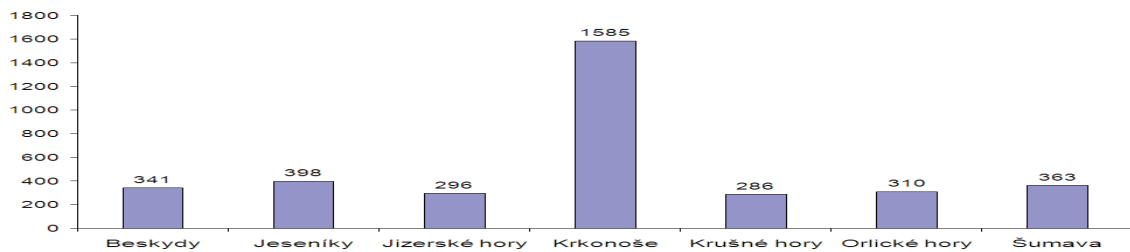


Graf č. 22: Počet úrazů při sjezdovém lyžování v jednotlivých střediscích v sezóně 1.12.2006 - 30.4.2007 vyjádřený v počtu úrazů na 1km

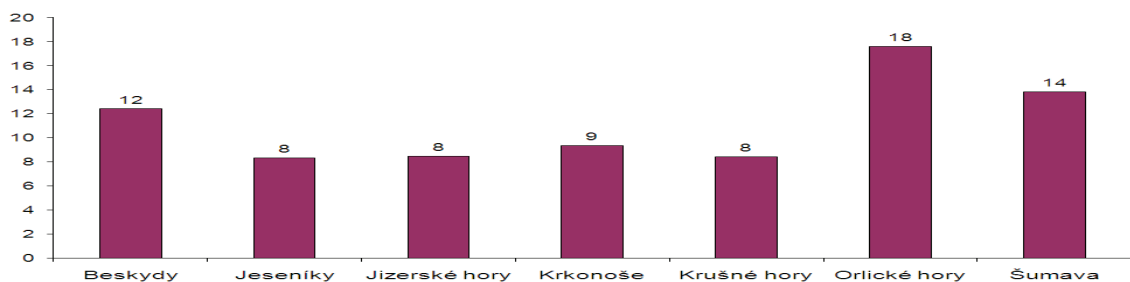


### 17. 1. 8 Zimní sezóna 2007 – 2008

Graf č. 23: Počet úrazů při sjezdovém lyžování v jednotlivých střediscích v sezóně 1.12.2007 - 30.4.2008

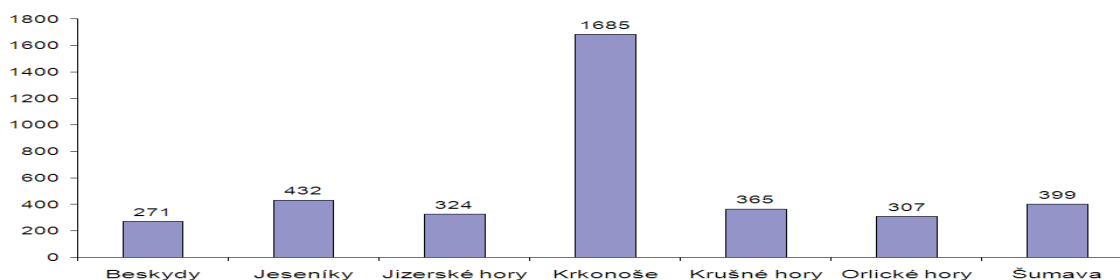


Graf č. 24: Počet úrazů při sjezdovém lyžování v jednotlivých střediscích v sezóně 1.12.2007 - 30.4.2008 vyjádřený v počtu úrazů na 1km

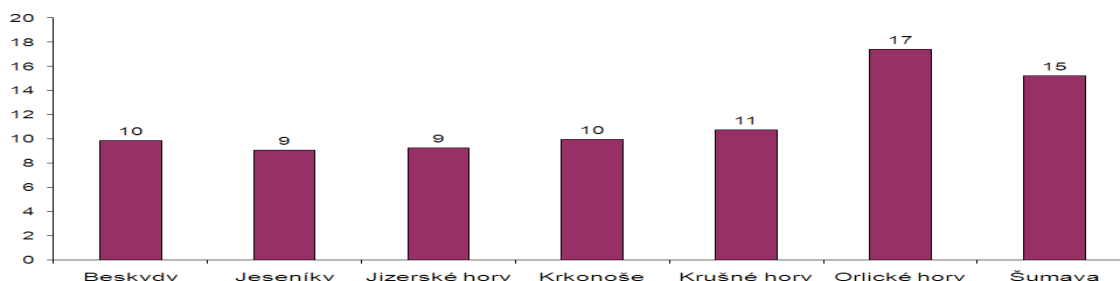


### 17. 1. 9 Zimní sezóna 2008 – 2009

Graf č. 25: Počet úrazů při sjezdovém lyžování v jednotlivých střediscích v sezóně 1.12.2008 - 30.4.2009

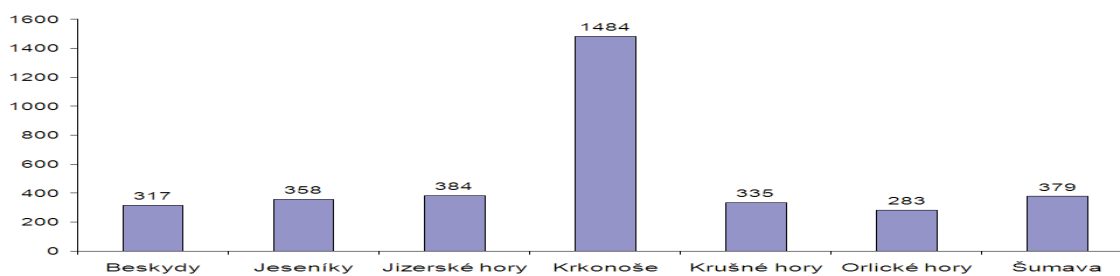


Graf č. 26: Počet úrazů při sjezdovém lyžování v jednotlivých střediscích v sezóně 1.12.2008 - 30.4.2009 vyjádřený v počtu úrazů na 1km

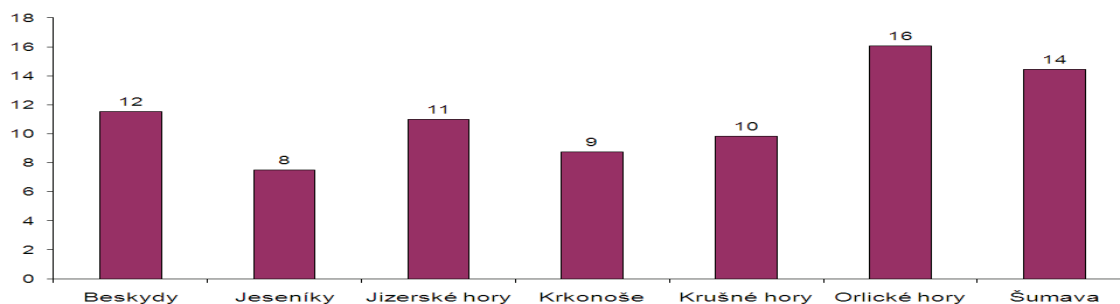


### 17. 1. 10 Zimní sezóna 2009 – 2010

Graf č. 27: Počet úrazů při sjezdovém lyžování v jednotlivých střediscích v sezóně 1.12.2009 - 30.4.2010



Graf č. 28: Počet úrazů při sjezdovém lyžování v jednotlivých střediscích v sezóně 1.12.2009 - 30.4.2010 vyjádřený v počtu úrazů na 1km





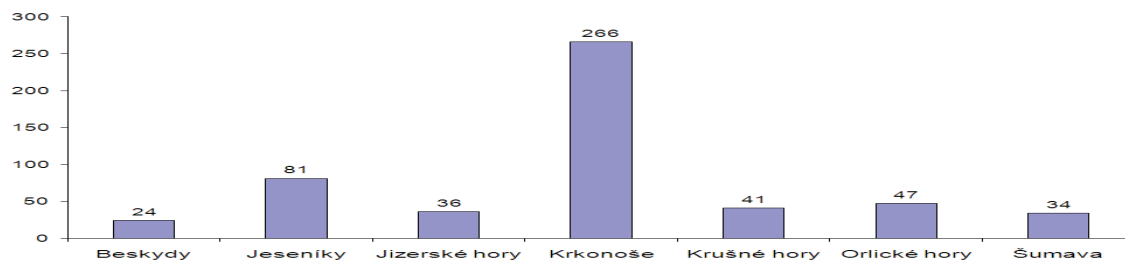
## 17. 2 Úrazovost s ohledem na počet úrazů za zimní sezóny oproti úrazovosti s ohledem na rozlohu střediska při snowboardingu

Tabulka č. 8 : Úrazovost při snowboardingu s ohledem na rozlohu střediska

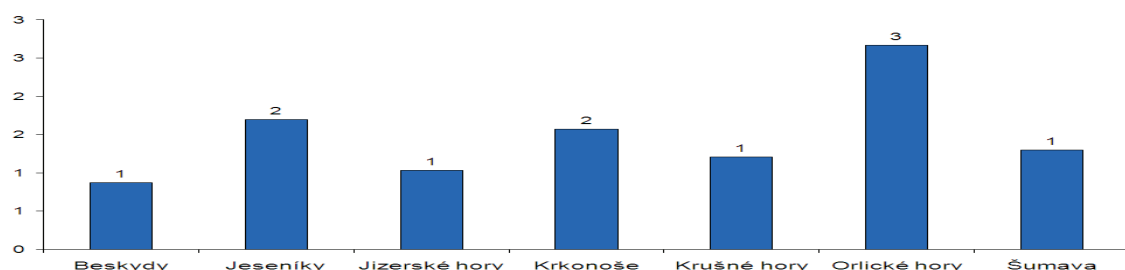
Úrazovost při snowboardingu s ohledem na rozlohu střediska								
	Beskydy	Jeseniky	Jizerské hory	Krkonoše	Krušné hory	Orlické hory	Šumava	součty
počet zimních středisek	11	13	8	22	7	7	5	73
počet km sjezdových tratí	27,49	47,7	34,92	169,315	34,02	17,62	26,23	357,295
<b>Celkový počet úrazů v jednotlivých sezónách</b>								
1.12.2000 - 30.4. 2001	24	81	36	266	41	47	34	529
1.12.2001 - 30.4. 2002	42	87	35	368	67	43	66	708
1.12.2002 - 30.4. 2003	69	126	88	427	106	130	98	1044
1.12.2003 - 30.4. 2004	75	116	167	423	116	105	120	1122
1.12.2004 - 30.4. 2005	136	192	195	529	176	134	154	1516
1.12.2005 - 30.4. 2006	156	256	310	685	240	170	246	2063
1.12.2006 - 30.4. 2007	95	159	86	461	86	87	85	1059
1.12.2007 - 30.4. 2008	159	282	138	729	170	205	241	1924
1.12.2008 - 30.4. 2009	145	203	168	586	218	164	287	1771
1.12.2009 - 30.4. 2010	155	166	193	614	181	169	266	1744
<b>Počet úrazů v % z celkového počtu v jednotlivých sezónách</b>								
1.12.2000 - 30.4. 2001	5	15	7	50	8	9	6	100
1.12.2001 - 30.4. 2002	6	12	5	52	9	6	9	100
1.12.2002 - 30.4. 2003	7	12	8	41	10	12	9	100
1.12.2003 - 30.4. 2004	7	10	15	38	10	9	11	100
1.12.2004 - 30.4. 2005	9	13	13	35	12	9	10	100
1.12.2005 - 30.4. 2006	8	12	15	33	12	8	12	100
1.12.2006 - 30.4. 2007	9	15	8	44	8	8	8	100
1.12.2007 - 30.4. 2008	8	15	7	38	9	11	13	100
1.12.2008 - 30.4. 2009	8	11	9	33	12	9	16	100
1.12.2009 - 30.4. 2010	9	10	11	35	10	10	15	100
<b>Počet úrazů na 1 km v jednotlivých sezónách</b>								
1.12.2000 - 30.4. 2001	1	2	1	2	1	3	1	10
1.12.2001 - 30.4. 2002	2	2	1	2	2	2	3	13
1.12.2002 - 30.4. 2003	3	3	3	3	3	7	4	24
1.12.2003 - 30.4. 2004	3	2	5	2	3	6	5	26
1.12.2004 - 30.4. 2005	5	4	6	3	5	8	6	36
1.12.2005 - 30.4. 2006	6	5	9	4	7	10	9	50
1.12.2006 - 30.4. 2007	3	3	2	3	3	5	3	23
1.12.2007 - 30.4. 2008	6	6	4	4	5	12	9	46
1.12.2008 - 30.4. 2009	5	4	5	3	6	9	11	44
1.12.2009 - 30.4. 2010	6	3	6	4	5	10	10	43
<b>v % z celkového počtu úrazů na 1 km v jednotlivých sezónách</b>								
1.12.2000 - 30.4. 2001	8	16	10	15	12	26	13	100
1.12.2001 - 30.4. 2002	11	14	7	16	15	18	19	101
1.12.2002 - 30.4. 2003	10	11	10	10	13	31	15	100
1.12.2003 - 30.4. 2004	10	9	18	9	13	24	17	101
1.12.2004 - 30.4. 2005	14	11	15	9	14	21	16	100
1.12.2005 - 30.4. 2006	11	11	18	8	14	19	19	100
1.12.2006 - 30.4. 2007	15	15	11	12	11	22	14	100
1.12.2007 - 30.4. 2008	13	13	9	9	11	25	20	100
1.12.2008 - 30.4. 2009	12	10	11	8	14	21	24	100
1.12.2009 - 30.4. 2010	13	8	13	8	12	22	24	101

## 17. 2. 1 Zimní sezóna 2000 - 2001

Graf č. 29: Počet úrazů při snowboardingu v jednotlivých střediscích v sezóně 1.12.2000 - 30.4.2001

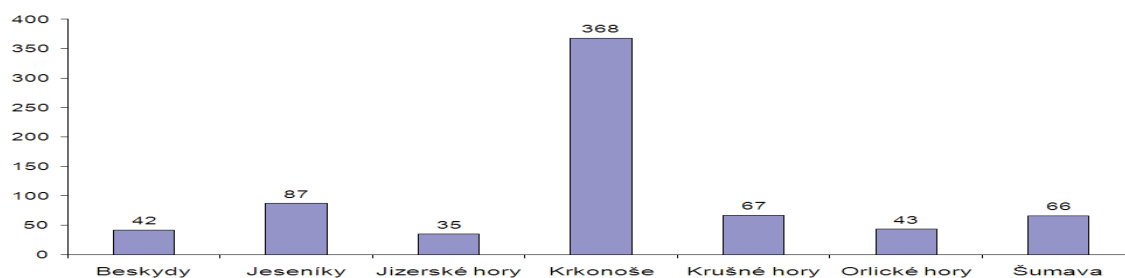


Graf č. 30: Počet úrazů při snowboardingu v jednotlivých střediscích v sezóně 1.12.2000 - 30.4.2001 vyjádřený v počtu úrazů na 1km

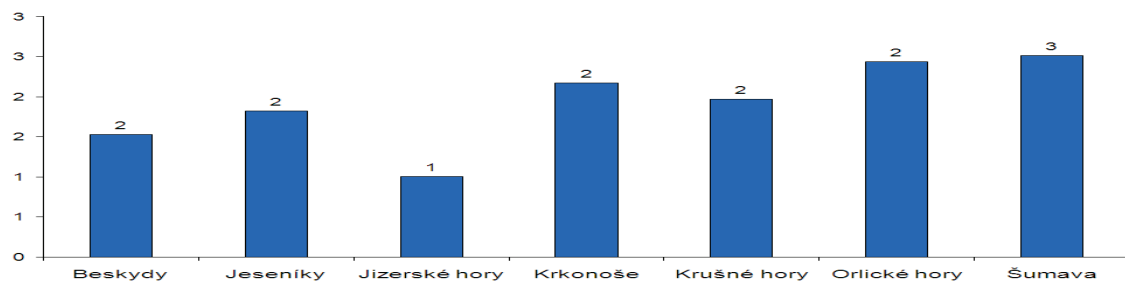


## 17. 2. 2 Zimní sezóna 2001 - 2002

Graf č. 31: Počet úrazů při snowboardingu v jednotlivých střediscích v sezóně 1.12.2001 - 30.4.2002

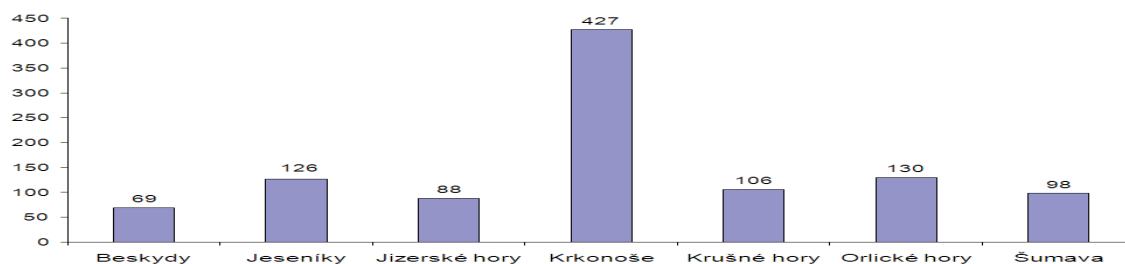


Graf č. 32: Počet úrazů při snowboardingu v jednotlivých střediscích v sezóně 1.12.2001 - 30.4.2002 vyjádřený v počtu úrazů na 1km

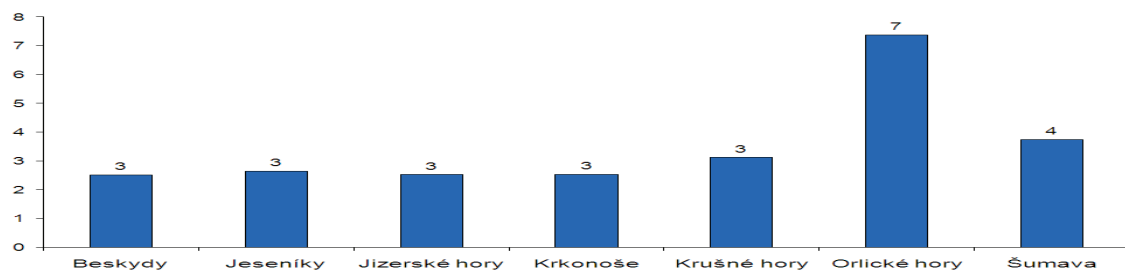


### 17. 2. 3 Zimní sezóna 2002 - 2003

Graf č. 33: Počet úrazů při snowboardingu v jednotlivých střediscích v sezóně 1.12.2002 - 30.4.2003

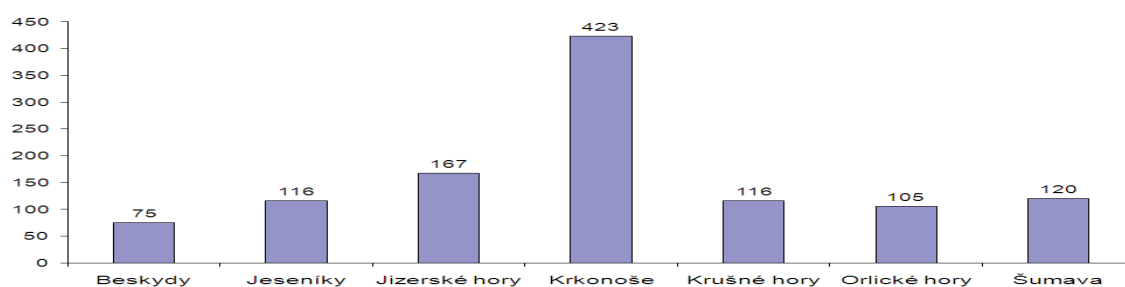


Graf č. 32: Počet úrazů při snowboardingu v jednotlivých střediscích v sezóně 1.12.2002 - 30.4.2003 vyjádřený v počtu úrazů na 1km

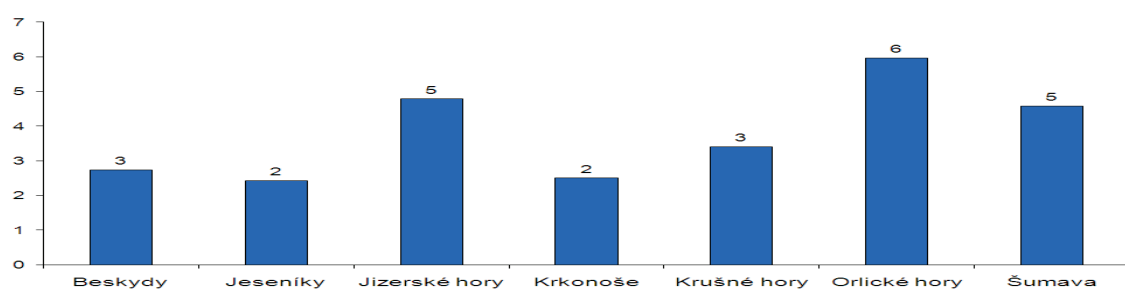


### 17. 2. 4 Zimní sezóna 2003 - 2004

Graf č. 33: Počet úrazů při snowboardingu v jednotlivých střediscích v sezóně 1.12.2003 - 30.4.2004

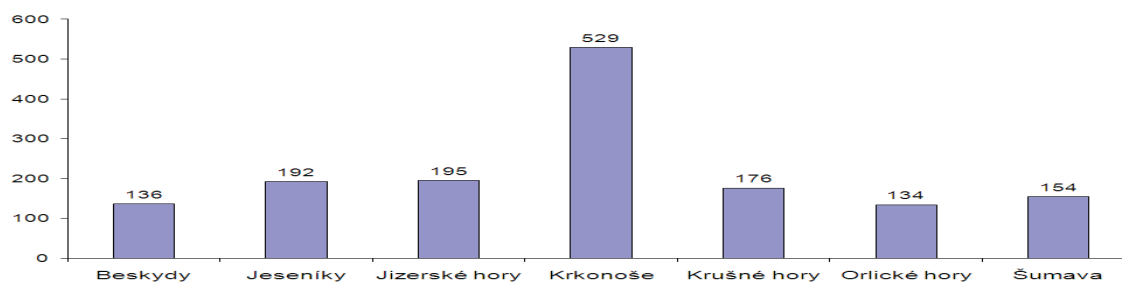


Graf č. 34: Počet úrazů při snowboardingu v jednotlivých střediscích v sezóně 1.12.2003 - 30.4.2004 vyjádřený v počtu úrazů na 1km

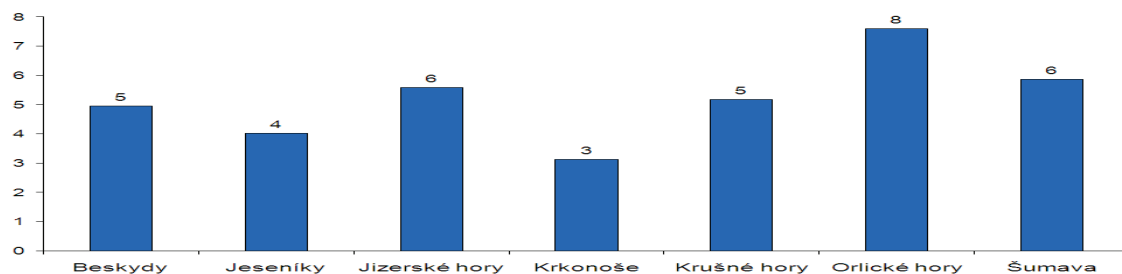


### 17. 2. 5 Zimní sezóna 2004 - 2005

Graf č. 35: Počet úrazů při snowboardingu v jednotlivých střediscích v sezóně 1.12.2004 - 30.4.2005

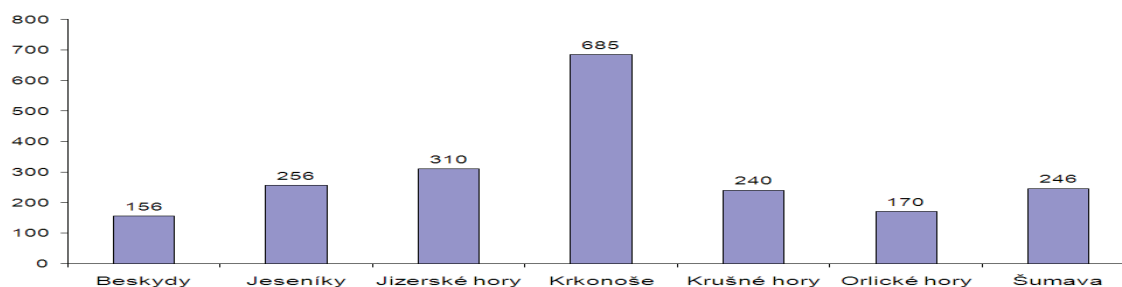


Graf č. 36: Počet úrazů při snowboardingu v jednotlivých střediscích v sezóně 1.12.2004 - 30.4.2005 vyjádřený v počtu úrazů na 1km

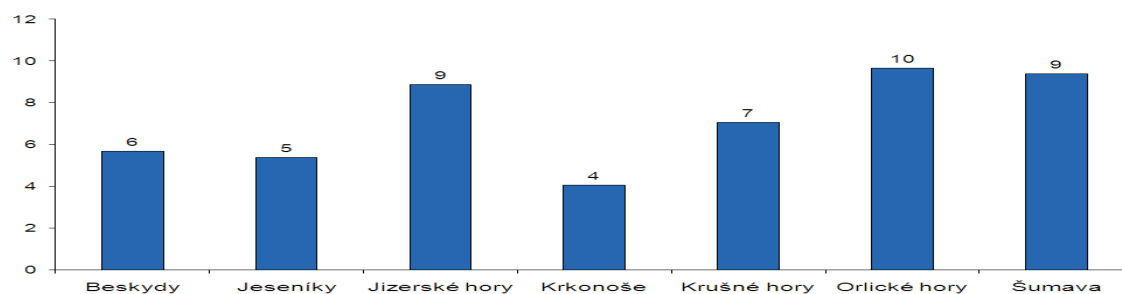


### 17. 2. 6 Zimní sezóna 2005 - 2006

Graf č. 37: Počet úrazů při snowboardingu v jednotlivých střediscích v sezóně 1.12.2005 - 30.4.2006

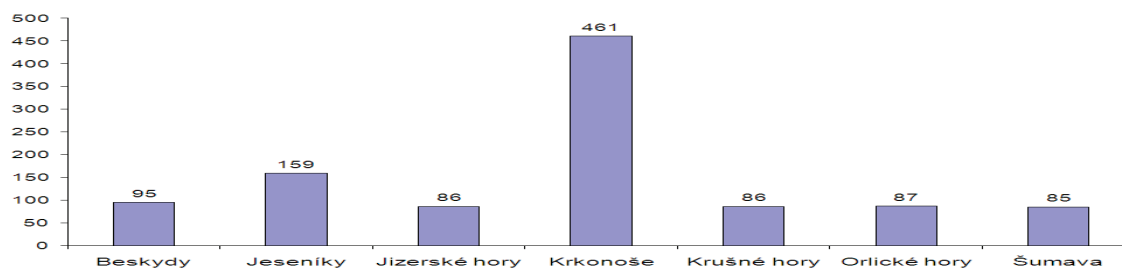


Graf č. 38: Počet úrazů při snowboardingu v jednotlivých střediscích v sezóně 1.12.2005 - 30.4.2006 vyjádřený v počtu úrazů na 1km

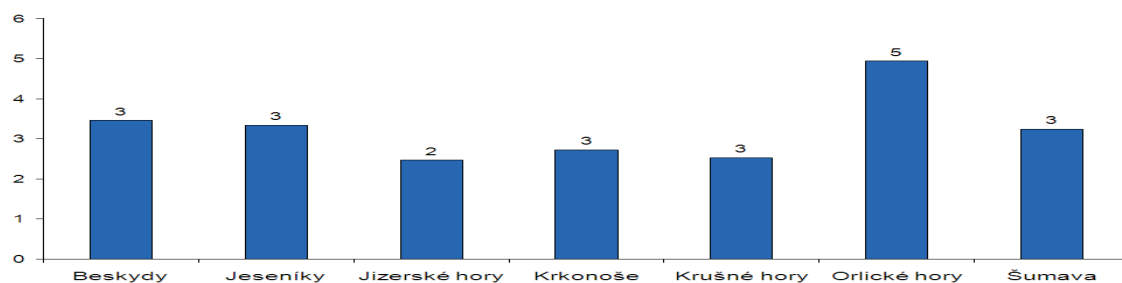


### 17. 2. 7 Zimní sezóna 2006 - 2007

Graf č. 39: Počet úrazů při snowboardingu v jednotlivých střediscích v sezóně 1.12.2006 - 30.4.2007

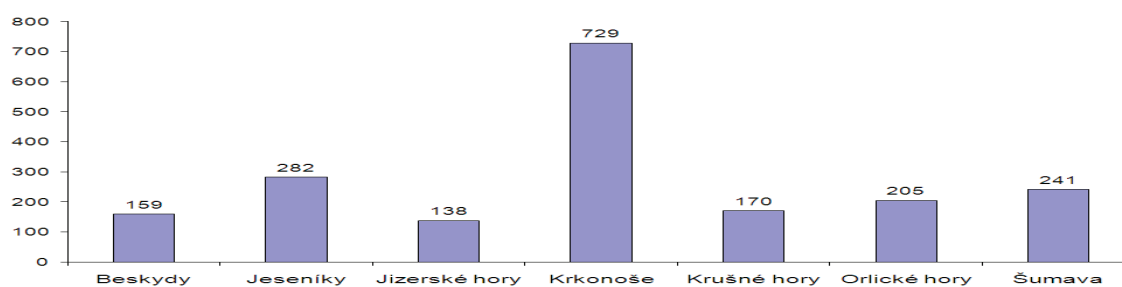


Graf č. 40: Počet úrazů při snowboardingu v jednotlivých střediscích v sezóně 1.12.2006 - 30.4.2007 vyjádřený v počtu úrazů na 1km

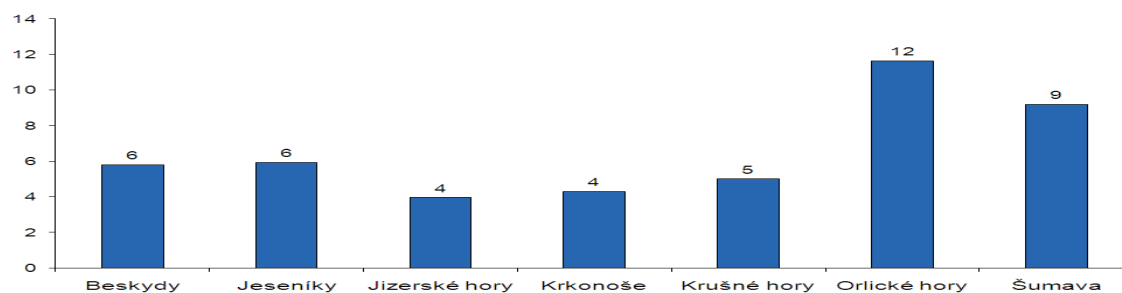


### 17. 2. 8 Zimní sezóna 2007 - 2008

Graf č. 41: Počet úrazů při snowboardingu v jednotlivých střediscích v sezóně 1.12.2007 - 30.4.2008

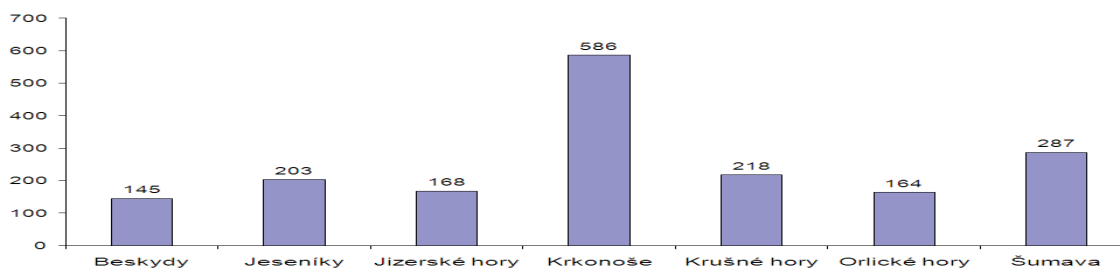


Graf č. 42: Počet úrazů při snowboardingu v jednotlivých střediscích v sezóně 1.12.2007 - 30.4.2008 vyjádřený v počtu úrazů na 1km

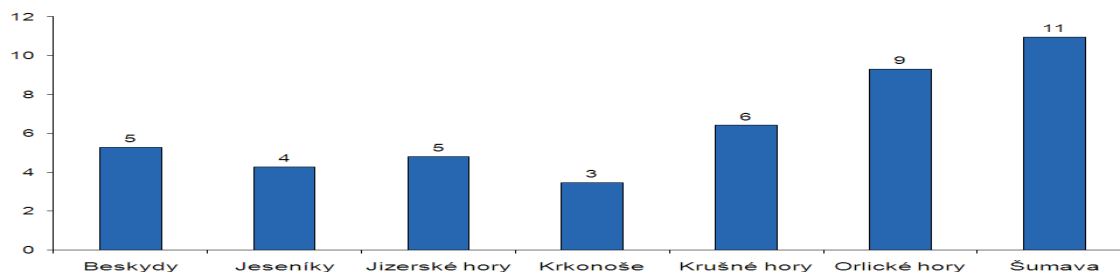


### 17. 2. 9 Zimní sezóna 2008 - 2009

Graf č. 43: Počet úrazů při snowboardingu v jednotlivých střediscích v sezóně 1.12.2008 - 30.4.2009

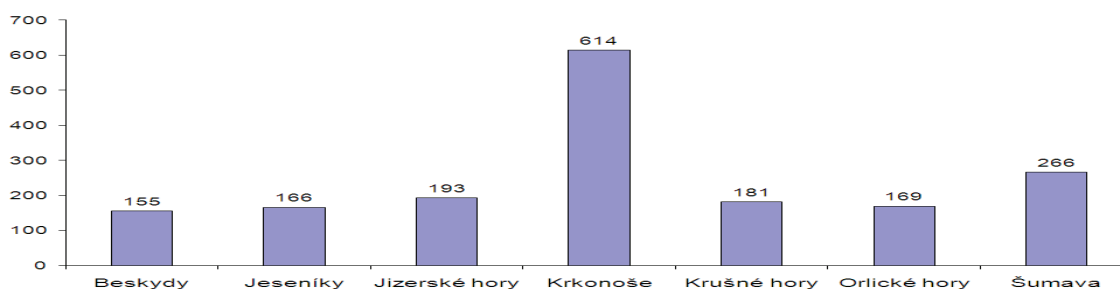


Graf č. 44: Počet úrazů při snowboardingu v jednotlivých střediscích v sezóně 1.12.2008 - 30.4.2009 vyjádřený v počtu úrazů na 1km

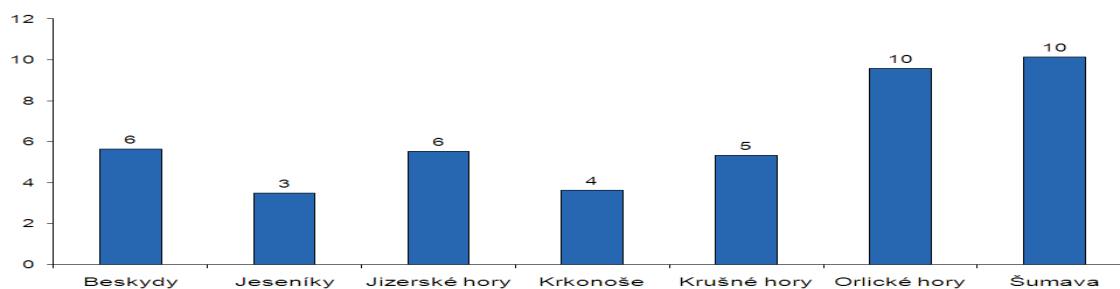


### 17. 2. 10 Zimní sezóna 2009 - 2010

Graf č. 45: Počet úrazů při snowboardingu v jednotlivých střediscích v sezóně 1.12.2009 - 30.4.2010



Graf č. 46: Počet úrazů při snowboardingu v jednotlivých střediscích v sezóně 1.12.2009 - 30.4.2010 vyjádřený v počtu úrazů na 1km



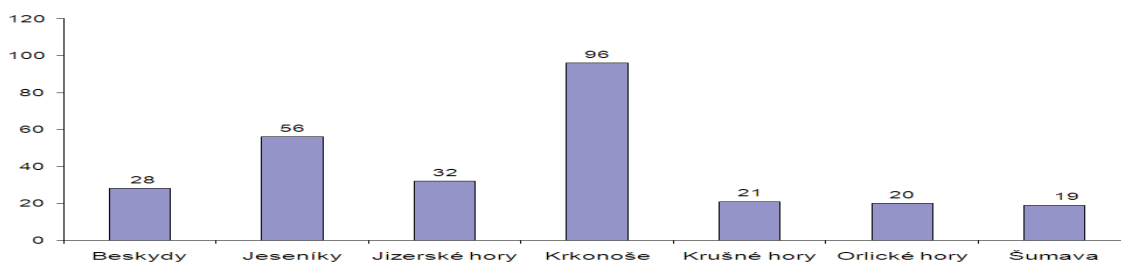
### 17. 3 Úrazovost s ohledem na počet úrazů za zimní sezóny oproti úrazovosti s ohledem na rozlohu střediska při běhu na lyžích

Tabulka č. 9 : Úrazovost při běhu na lyžích s ohledem na rozlohu střediska

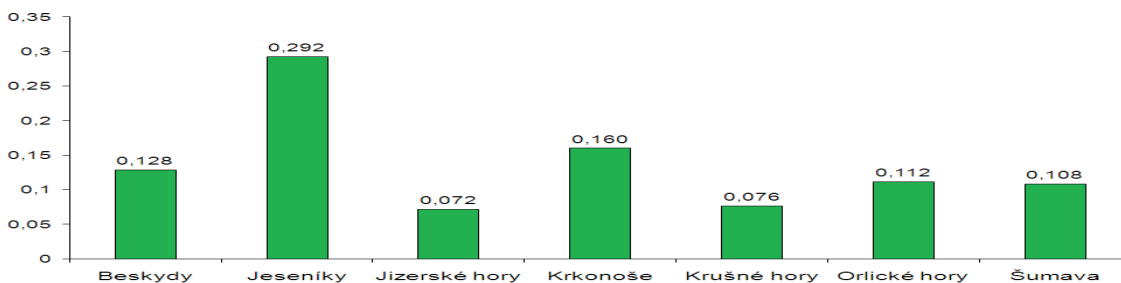
Úrazovost při běžeckém lyžování s ohledem na rozlohu střediska								
	Beskydy	Jeseníky	Jizerské hory	Krkonoše	Krušné hory	Orlické hory	Šumava	součty
počet zimních středisek	11	13	8	22	7	7	5	73
celková rozloha běžeckých tratí v km	218,15	191,5	446	600	275	179	176	2085,7
<b>Celkový počet úrazů v jednotlivých sezónách</b>								
1.12.2000 - 30.4.2001	28	56	32	96	21	20	19	272
1.12.2001 - 30.4.2002	36	47	36	95	25	31	29	299
1.12.2002 - 30.4.2003	27	68	62	117	16	24	24	338
1.12.2003 - 30.4.2004	37	65	44	89	27	23	23	308
1.12.2004 - 30.4.2005	28	55	55	101	27	42	27	335
1.12.2005 - 30.4.2006	55	80	57	99	33	34	29	387
1.12.2006 - 30.4.2007	15	43	16	61	17	13	9	174
1.12.2007 - 30.4.2008	13	50	45	96	22	27	34	287
1.12.2008 - 30.4.2009	19	91	46	97	42	27	33	355
1.12.2009 - 30.4.2010	21	61	45	91	24	15	56	313
<b>Počet úrazů v % z celkového počtu v jednotlivých sezónách</b>								
1.12.2000 - 30.4.2001	10	21	12	35	8	7	7	100
1.12.2001 - 30.4.2002	12	16	12	32	8	10	10	100
1.12.2002 - 30.4.2003	8	20	18	35	5	7	7	100
1.12.2003 - 30.4.2004	12	21	14	29	9	7	7	100
1.12.2004 - 30.4.2005	8	16	16	30	8	13	8	100
1.12.2005 - 30.4.2006	14	21	15	26	9	9	7	100
1.12.2006 - 30.4.2007	9	25	9	35	10	7	5	100
1.12.2007 - 30.4.2008	5	17	16	33	8	9	12	100
1.12.2008 - 30.4.2009	5	26	13	27	12	8	9	100
1.12.2009 - 30.4.2010	7	19	14	29	8	5	18	100
<b>Počet úrazů na 1 km v jednotlivých sezónách</b>								
1.12.2000 - 30.4.2001	0,128	0,292	0,072	0,160	0,076	0,112	0,108	0,95
1.12.2001 - 30.4.2002	0,165	0,245	0,081	0,158	0,091	0,173	0,165	1,08
1.12.2002 - 30.4.2003	0,124	0,355	0,139	0,195	0,058	0,134	0,136	1,14
1.12.2003 - 30.4.2004	0,170	0,339	0,099	0,148	0,098	0,128	0,131	1,11
1.12.2004 - 30.4.2005	0,128	0,287	0,123	0,168	0,098	0,235	0,153	1,19
1.12.2005 - 30.4.2006	0,252	0,418	0,128	0,165	0,120	0,190	0,165	1,44
1.12.2006 - 30.4.2007	0,069	0,225	0,036	0,102	0,062	0,073	0,051	0,62
1.12.2007 - 30.4.2008	0,060	0,261	0,101	0,160	0,080	0,151	0,193	1,01
1.12.2008 - 30.4.2009	0,087	0,475	0,103	0,162	0,153	0,151	0,188	1,32
1.12.2009 - 30.4.2010	0,096	0,319	0,101	0,152	0,087	0,084	0,318	1,16
<b>v % z celkového počtu úrazů na 1 km v jednotlivých sezónách</b>								
1.12.2000 - 30.4.2001	14	31	8	17	8	12	11	100
1.12.2001 - 30.4.2002	15	23	7	15	8	16	15	100
1.12.2002 - 30.4.2003	11	31	12	17	5	12	12	100
1.12.2003 - 30.4.2004	15	31	9	13	9	12	12	100
1.12.2004 - 30.4.2005	11	24	10	14	8	20	13	100
1.12.2005 - 30.4.2006	18	29	9	11	8	13	11	100
1.12.2006 - 30.4.2007	11	36	6	17	10	12	8	100
1.12.2007 - 30.4.2008	6	26	10	16	8	15	19	100
1.12.2008 - 30.4.2009	7	36	8	12	12	11	14	100
1.12.2009 - 30.4.2010	8	27	9	13	8	7	27	100

### 17. 3. 1 Zimní sezóna 2000 - 2001

Graf č. 47: Počet úrazů při běhu na lyžích v jednotlivých střediscích v sezóně 1.12.2000 - 30.4.2001

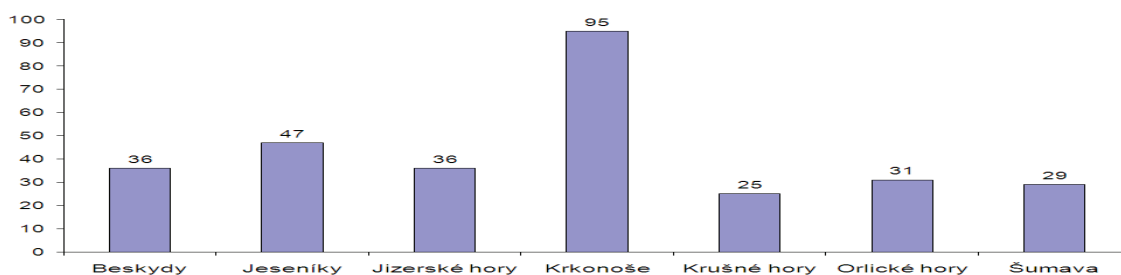


Graf č. 48: Počet úrazů při běhu na lyžích v jednotlivých střediscích v sezóně 1.12.2001 - 30.4.2002 vyjádřený v počtu úrazů na 1km

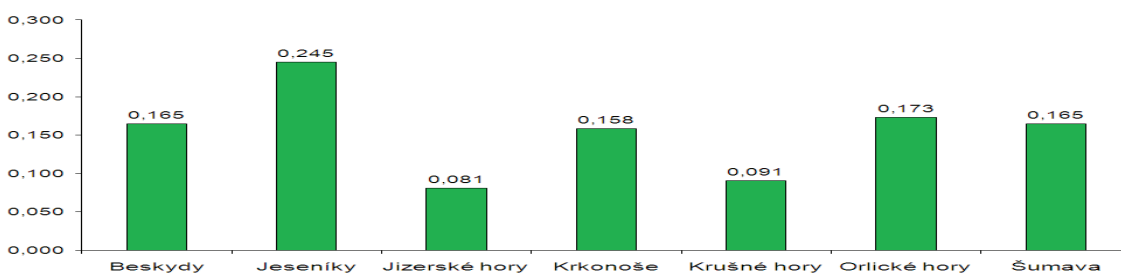


### 17. 3. 2 Zimní sezóna 2001 - 2002

Graf č. 49: Počet úrazů při běhu na lyžích v jednotlivých střediscích v sezóně 1.12.2001 - 30.4.2002



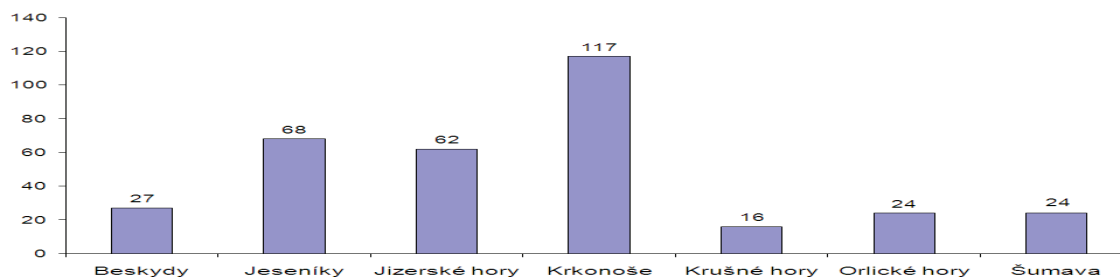
Graf č. 50: Počet úrazů při běhu na lyžích v jednotlivých střediscích v sezóně 1.12.2001 - 30.4.2002 vyjádřený v počtu úrazů na 1km



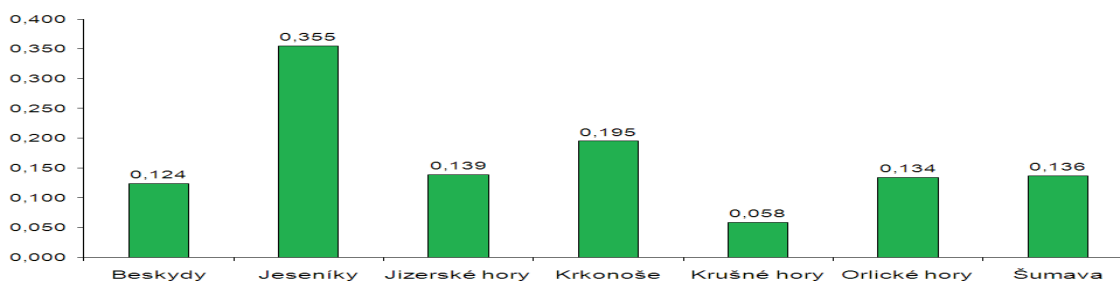


### 17. 3. 3 Zimní sezóna 2002 - 2003

Graf č. 51: Počet úrazů při běhu na lyžích v jednotlivých střediscích v sezóně 1.12.2002 - 30.4.2003

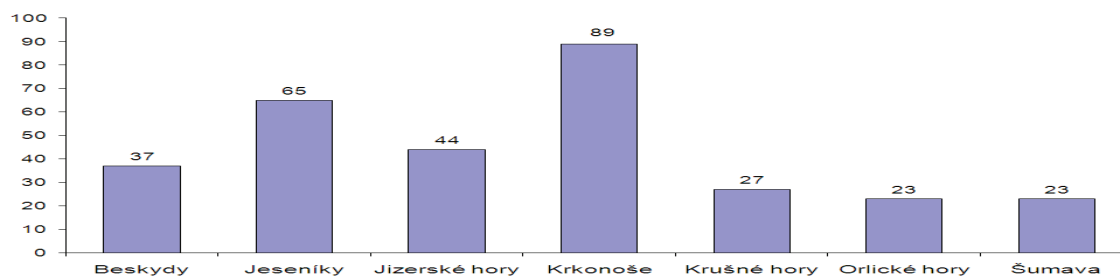


Graf č. 52: Počet úrazů při běhu na lyžích v jednotlivých střediscích v sezóně 1.12.2002 - 30.4.2003 vyjádřený v počtu úrazů na 1km

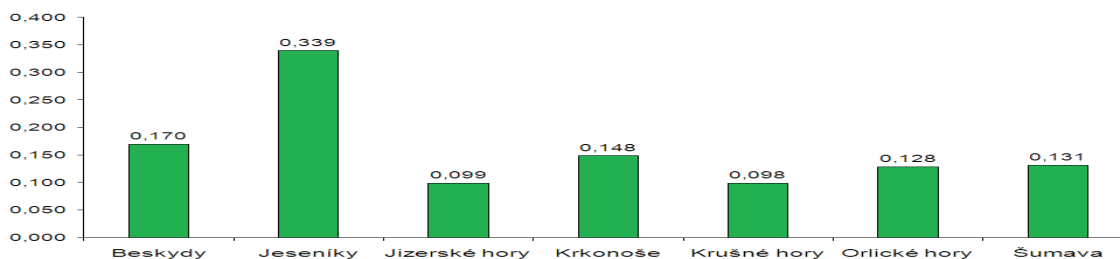


### 17. 3. 4 Grafy zimní sezóna 2003 - 2004

Graf č. 53: Počet úrazů při běhu na lyžích v jednotlivých střediscích v sezóně 1.12.2003 - 30.4.2004

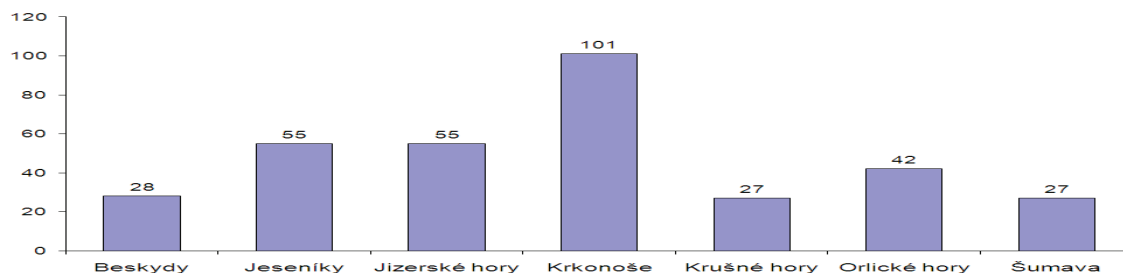


Graf č. 54: Počet úrazů při běhu na lyžích v jednotlivých střediscích v sezóně 1.12.2003 - 30.4.2004 vyjádřený v počtu úrazů na 1km

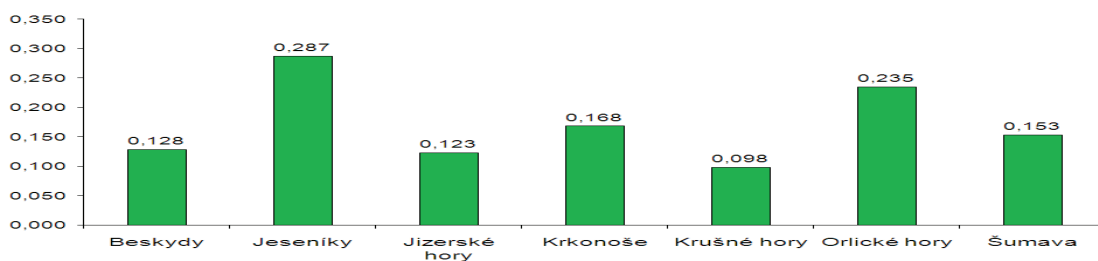


### 17. 3. 5 Zimní sezóna 2004 - 2005

Graf č. 55: Počet úrazů při běhu na lyžích v jednotlivých střediscích v sezóně 1.12.2004 - 30.4.2005

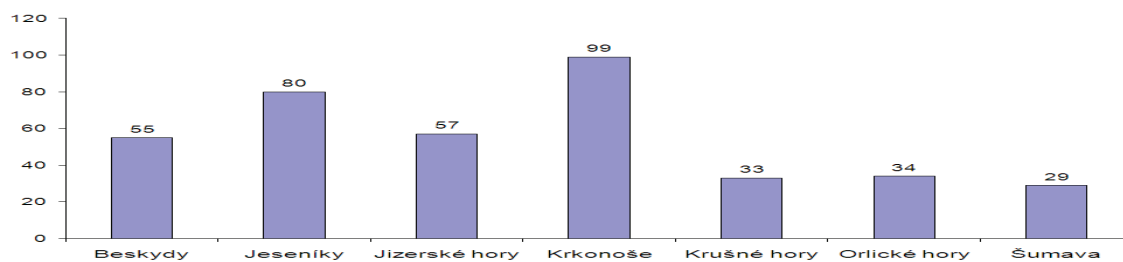


Graf č. 56: Počet úrazů při běhu na lyžích v jednotlivých střediscích v sezóně 1.12.2004 - 30.4.2005 vyjádřený v počtu úrazů na 1km

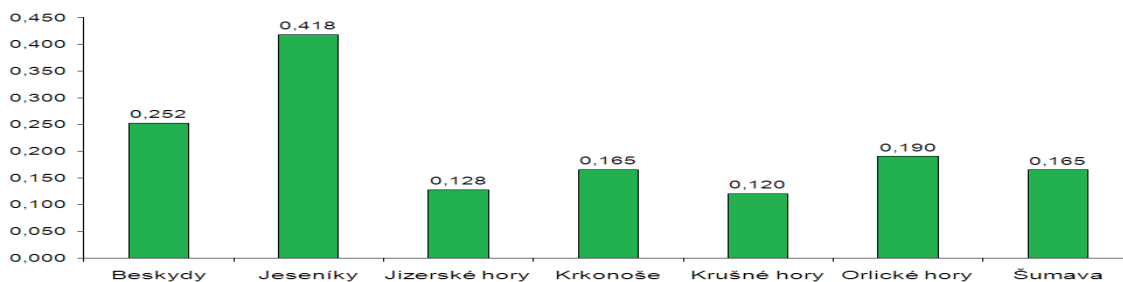


### 17. 3. 6 Zimní sezóna 2005 - 2006

Graf č. 57: Počet úrazů při běhu na lyžích v jednotlivých střediscích v sezóně 1.12.2005 - 30.4.2006

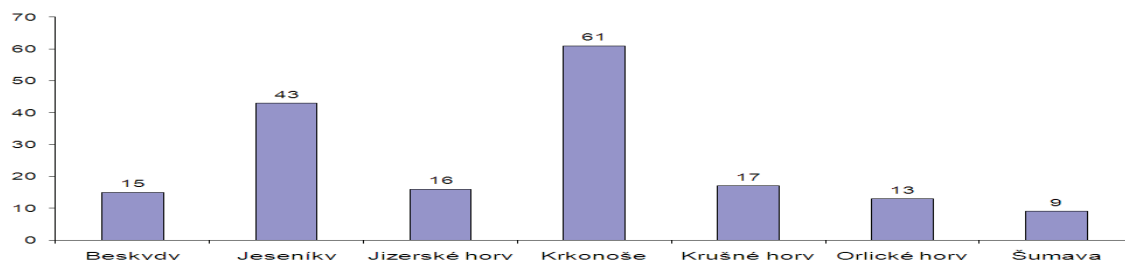


Graf č. 58: Počet úrazů při běhu na lyžích v jednotlivých střediscích v sezóně 1.12.2005 - 30.4.2006 vyjádřený v počtu úrazů na 1km

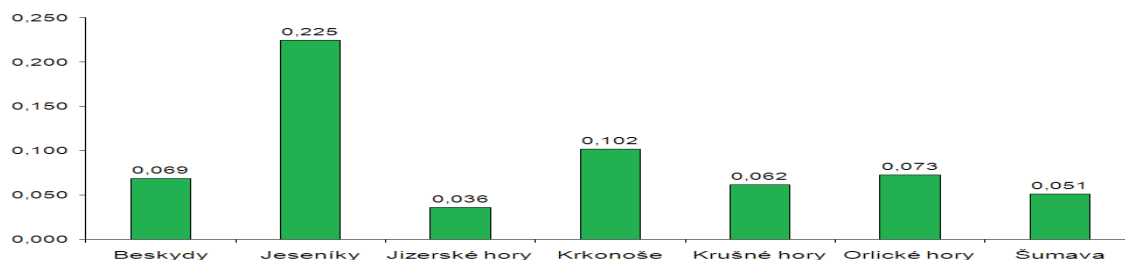


### 17. 3. 7 Zimní sezóna 2006 - 2007

Graf č. 59: Počet úrazů při běhu na lyžích v jednotlivých střediscích v sezóně 1.12.2006 - 30.4.2007

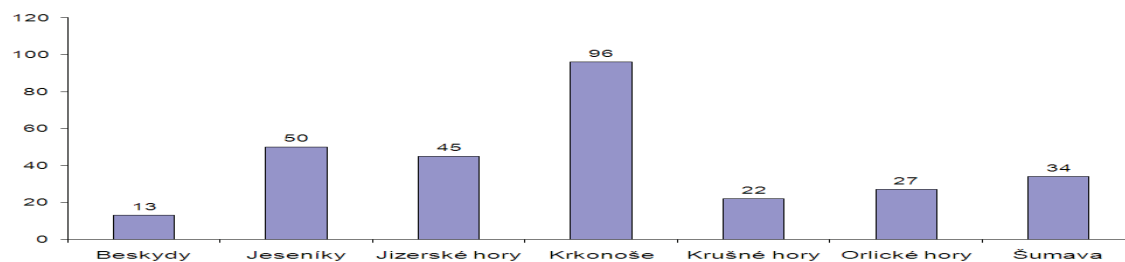


Graf č. 60: Počet úrazů při běhu na lyžích v jednotlivých střediscích v sezóně 1.12.2006 - 30.4.2007 vyjádřený v počtu úrazů na 1km

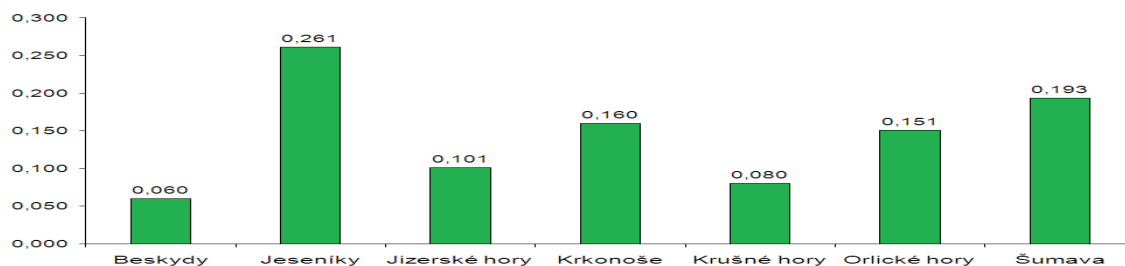


### 17. 3. 8 Zimní sezóna 2007 - 2008

Graf č. 61: Počet úrazů při běhu na lyžích v jednotlivých střediscích v sezóně 1.12.2007 - 30.4.2008

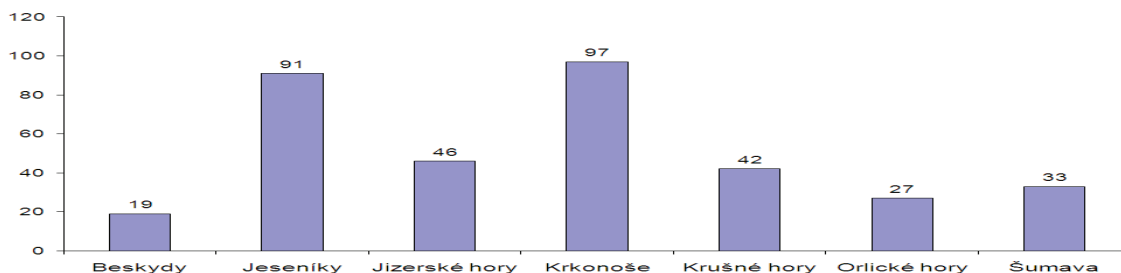


Graf č. 62: Počet úrazů při běhu na lyžích v jednotlivých střediscích v sezóně 1.12.2007 - 30.4.2008 vyjádřený v počtu úrazů na 1km

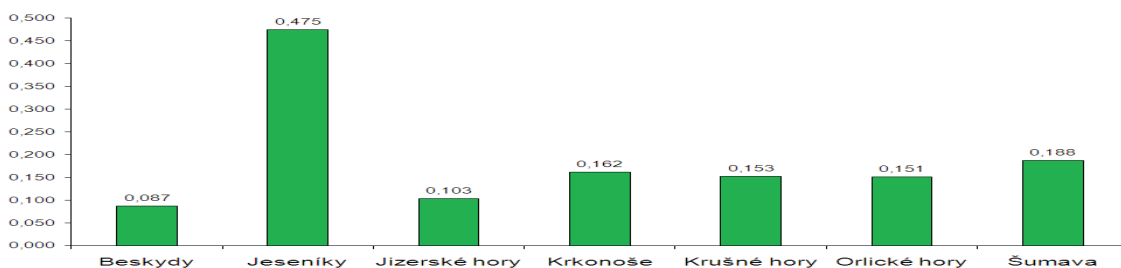


### 17. 3. 9 Zimní sezóna 2008 - 2009

Graf č. 63: Počet úrazů při běhu na lyžích v jednotlivých střediscích v sezóně 1.12.2008 - 30.4.2009

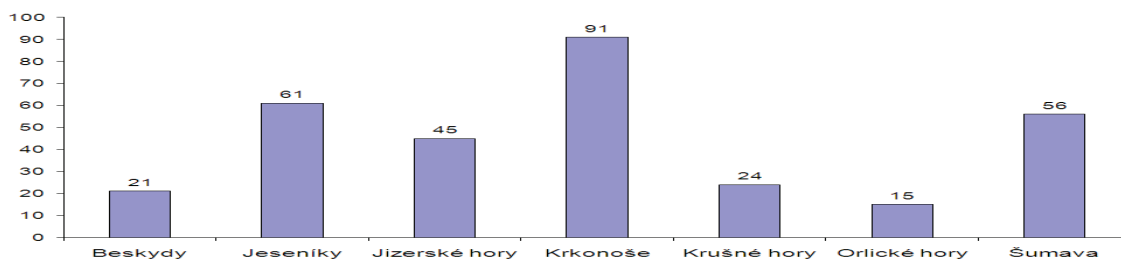


Graf č. 64: Počet úrazů při běhu na lyžích v jednotlivých střediscích v sezóně 1.12.2008 - 30.4.2009 vyjádřený v počtu úrazů na 1km



### 17. 3. 10 Zimní sezóna 2009 - 2010

Graf č. 65: Počet úrazů při běhu na lyžích v jednotlivých střediscích v sezóně 1.12.2009 - 30.4.2010



Graf č. 66: Počet úrazů při běhu na lyžích v jednotlivých střediscích v sezóně 1.12.2009 - 30.4.2010 vyjádřený v počtu úrazů na 1km

