



1. **Georg Kilian:** Klanění Králů, 1726, mezzotinta, 114,2 x 69,5 cm. Národní knihovna české republiky. Foto: archiv autora

2. **Láhev na Sedlickou vodu,** 18. století, pálená hlína, v. 21 cm. Soukromá sbírka. Foto: archiv autora





3. Relikvie sv. Kříže a Trnu, kolem roku 1720, mědiryt. Grafická sbírka Královské kanonie premonstrátů na Strahově, inv. č. GKF 12 193 a 12 194. Foto: archiv autora



4. Oswald Wenda: Skica k sousoší Nejsvětější Trojice v Karlových Varech, 1714, kresba tuší, 31,4 x 59 mm. Karlovy Vary, děkanství. Reprodukce z: SÁDLO 1936, 68



5. **Petr Brandl:** Martin Konstantin Beinlich, 1721, olej, plátno, 82 x 64 cm, řádové sbírky. Foto: Tomáš Valeš



6. **Jan Kryštof Liška:** Sv. Karel Boromejský, kolem 1700, olej, plátno, 180 x 100 cm, řádové sbírky. Foto: Milan Němeček



7. **Jean Baptista Mathey:** Průřez kostelem sv. Františka, před 1679, kresba tuší, 620 x 460 mm, archiv generalátu. Foto: František Záruba



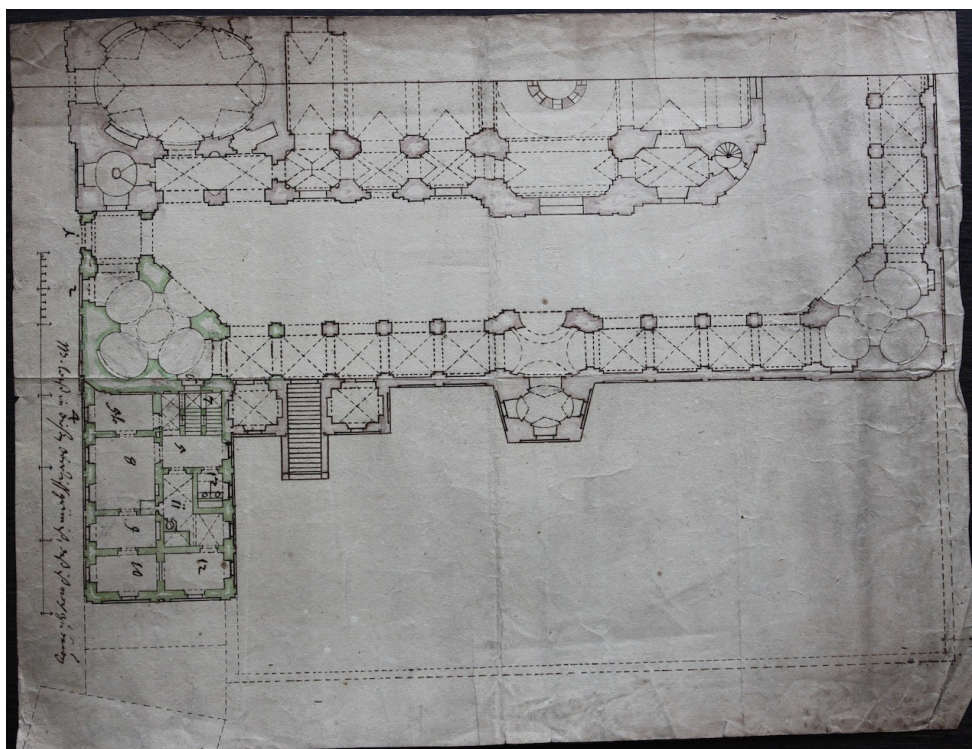
8. **Franz Leopold Schmitner:** Křižovnický znak, kolem 1720, mědiryt. Reprodukce z: BĚLOHLÁVEK 1933, Tab. LI



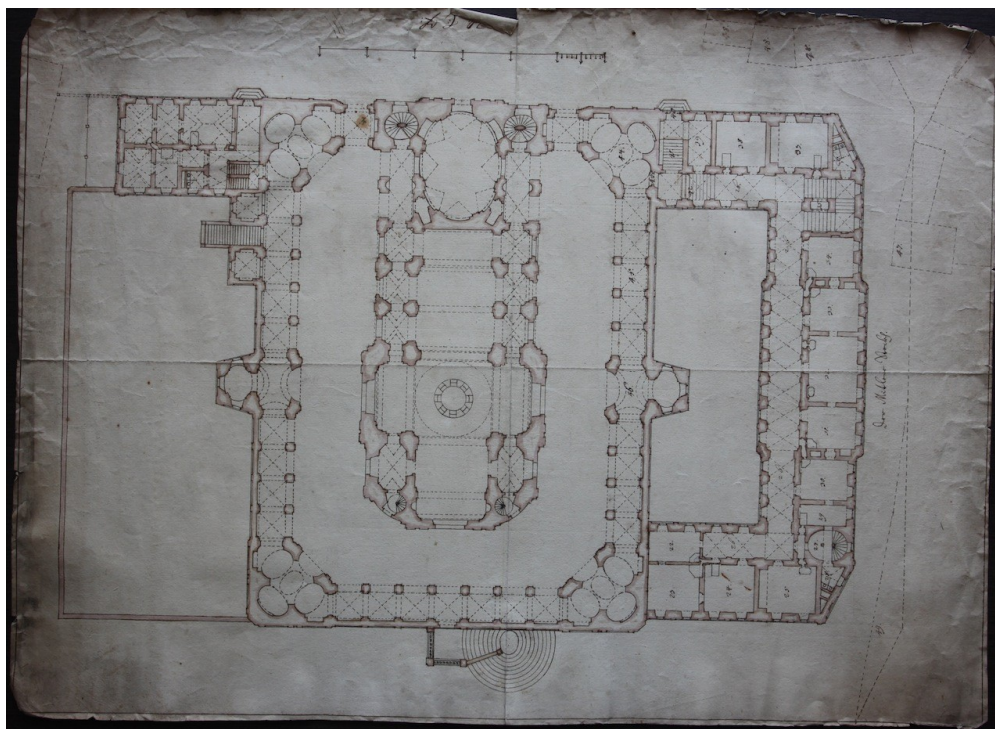
9. Václav Vavřinec Reiner: Poslední soud, 1722–1723, freska. Praha, kostel sv. Františka.
Foto: Martin Mádl



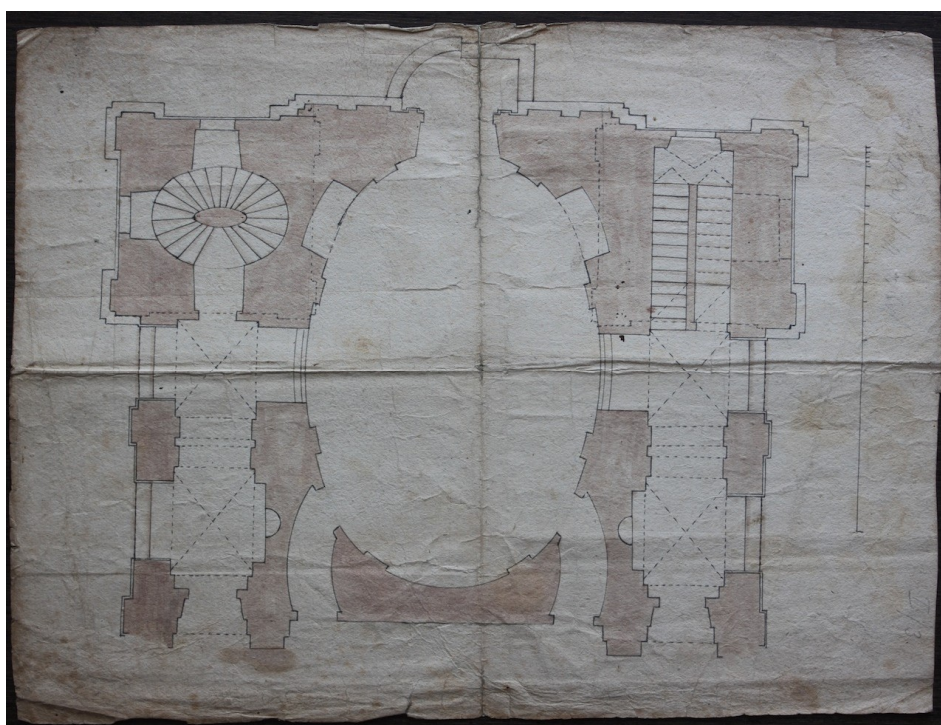
10. Václav Vavřinec Reiner: Velmistrovovy odznaky, 1723, freska. Praha, budova generalátu.
Foto: Martin Mádl



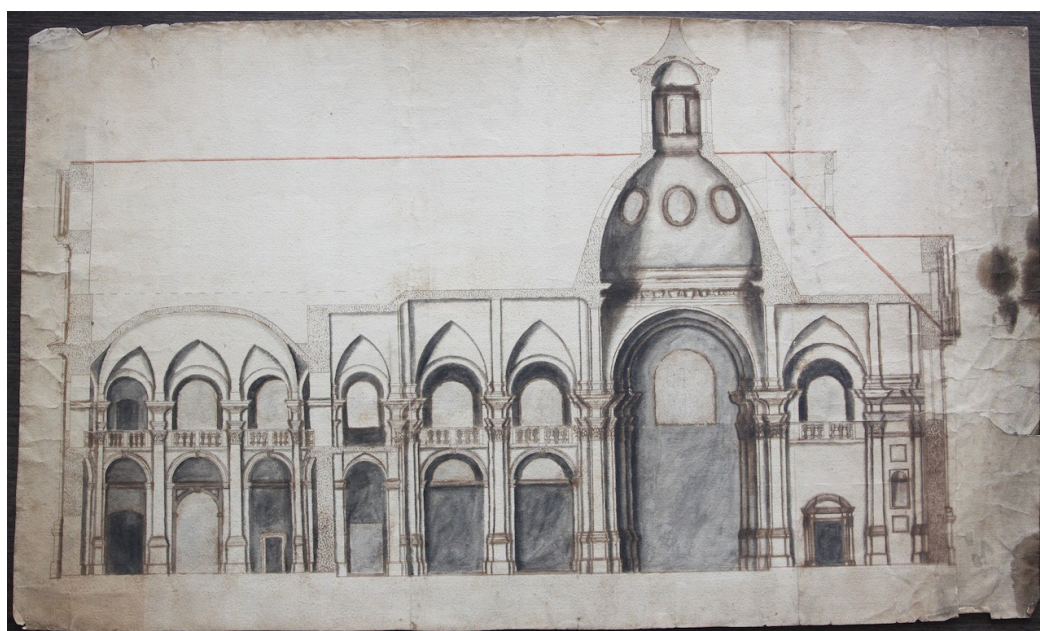
11. **Wolfgang Braunpock (?)**: Půdorys pravé strany ambitů se školou v Chlumu sv. Maří, kolem 1720, kresba tuší, 407 x 330 mm. Archiv generalátu. Foto: František Záruba



12. **Wolfgang Braunpock (?)**: Půdorys kostela s ambity, školou a proboštvím v Chlumu sv. Maří, kolem 1720, kresba tuší, 671 x 492 mm. Archiv generalátu. Foto: František Záruba



13. Jean Baptista Mathey / Kryštof Dientzenhofer: Vstupní část kostela s Milostnou kaplí v Chlumu sv. Maří, kolem 1690, kresba tuší, 360 x 273 mm. Archiv generalátu. Foto: František Záruba



14. Jean Baptista Mathey: Pohled na jižní boční průčelí kostela v Chlumu sv. Maří, kolem 1690, lavírovaná kresba, 574 x 397 mm. Archiv generalátu. Foto: František Záruba



15. Jean Baptista Mathey / Kryštof Dientzenhofer: Podélný řez kostelem a Milostnou kaplí v kostele v Chlumu sv. Maří, kolem 1690, kresba tuší, 552 x 327 mm. Archiv generalátu. Foto: František Záruba



16. Elias Dollhopf: Skica k Milostnému oltáři, 1729, 550 x 450 mm. SOKA Jindřichovice, FÚ Chlum S. M., Spisy mladší, archiv, sign.V-IX. Foto: autor



19. Elias Dollhopf / Georg Thomas Hermann / bratři Stillpové: Kazatelna v Chlumu sv. Maří, 1738, dřevo, polychromie. Chlum sv. Maří. Foto: archiv autora



20.: Dílenská kopie dle Luca Giordana: Bičování z Hradiště, druhá polovina 17. století, olej, plátno, 174 x 109 cm, zezadu nápis: Jordano F. Proboštství Hradiště sv. Hypolita. Reprodukce z: RECHLÍK 2006, 23



21. Maxmilián I. zázračně zachráněn na lovu kamzíků, kolem 1725, olej, plátno, 250 x 145 cm. Praha, generalát. Foto: Tereza Rinešová



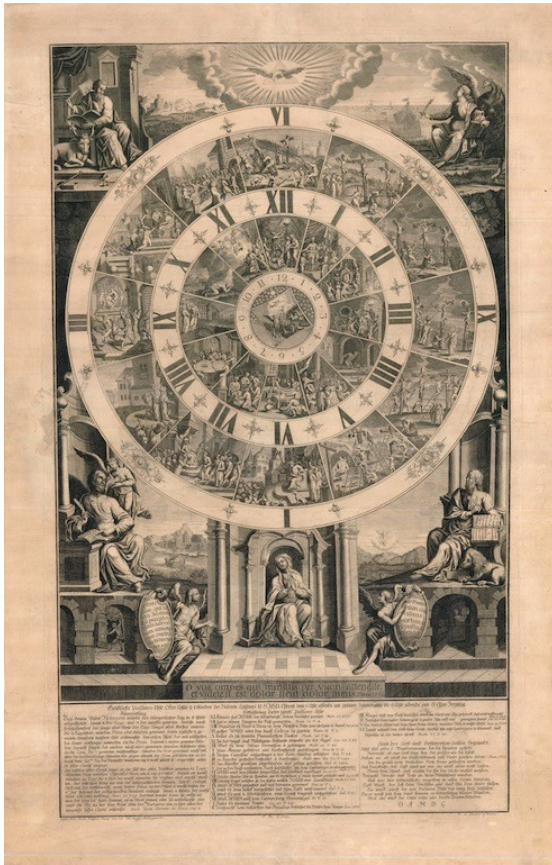
22. Rudolf I. půjčuje knězi svého koně, kolem 1725, olej, plátno, 232 x 140 cm. Praha, generalát. Foto: Tereza Rinešová



23. Mathiovitz: Pašijové hodiny z Chlumu sv. Maří, kolem 1730, olej, plátno, 158 x 90 cm. Chlum sv. Maří. Foto: Milan Němeček



24. Elias Dollhopf (?): Pašijové hodiny, olej, plátno, 250 x 150 cm. Praha, generalát. Foto: Martin Stecker



25. **Franz Leopold Schmitner**: Pašijové hodiny, kolem 1720, mědiryt, 800 x 500 mm. Grafická sbírka kláštera v Göttingu. Foto: archiv autora

26. **Anton Birckhart / František Antonín Müller**: Panna Maria s Ježíškem, zv. Puchnerova, mědiryt, první polovina 18. století. Reprodukce z: ROYT 1999, 97





27. Jan František Beckovský, po 1700, olej, plátno, 89,5 x 71 cm, řádové sbírky. Foto: Vladimír Kelnar



28. František Julius Poppe, kolem 1720, olej, plátno, 80 x 60 cm, řádové sbírky. Foto: Martin Stecker



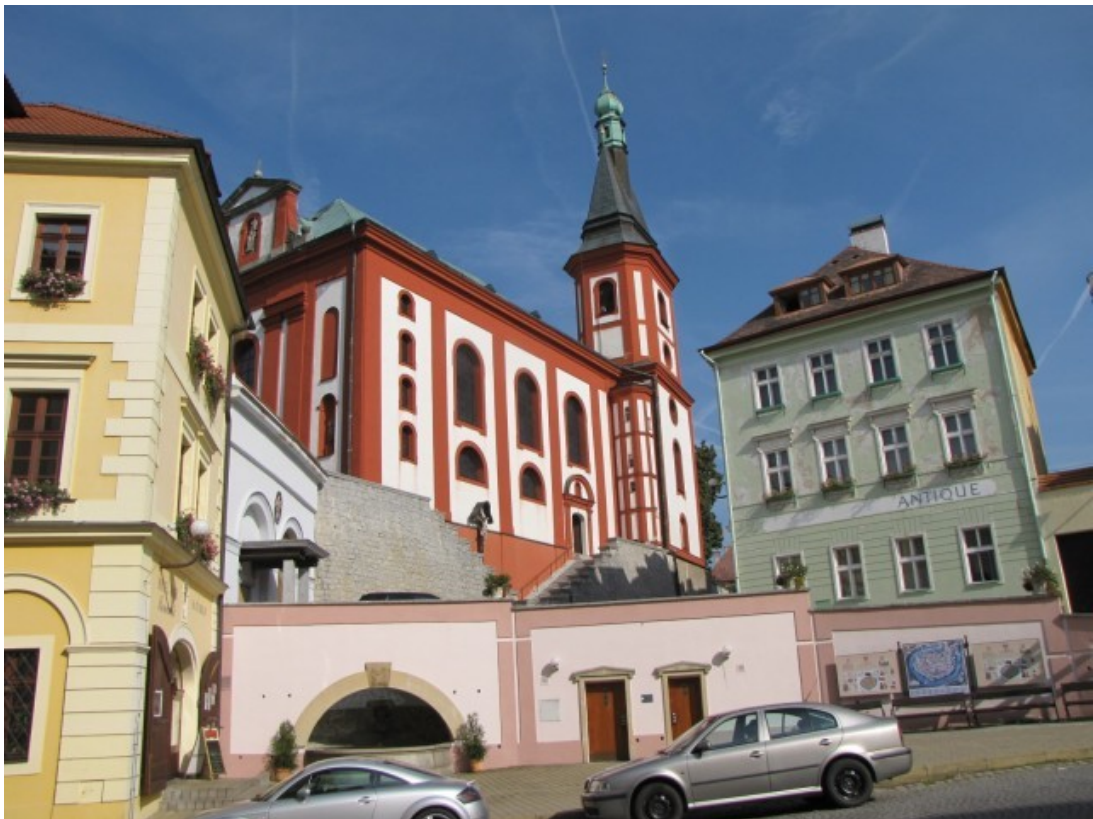
29. Jan Dismas Zelenka: I penitenti al sepolcro del Redentore, 1738. Křižovnická knihovna.
Foto: autor



30. Klučenice, kostel Narození sv. Jana Křtitele a sv. Antonína opata, 1723, pohled od severu. Foto: archiv autora



31. Václav Vavřinec Reiner / Matěj Václav Jäckel–dílna: Hlavní oltář v kostele v Klučenicích, kolem 1725. Foto: Tereza Rinešová



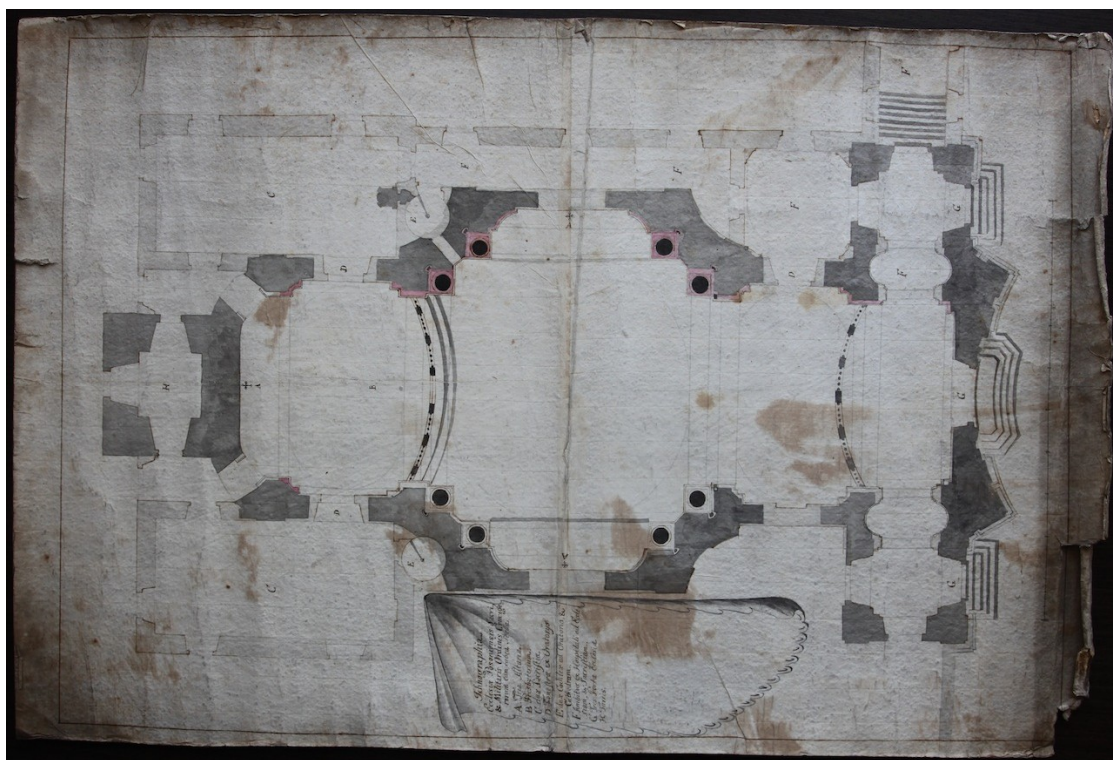
32. Wolfgang Braunpock a syn: Kostel sv. Václava, první polovina 18. století, pohled od jihu. Loket. Foto: archiv autora



33. Petr Brandl / Kilián Ignác Dientzenhofer / Jakub Eberle: Hlavní oltář, 20. léta 18. století. Loket, kostel sv. Václava. Foto: Tereza Rinešová



34. Explanatio – Položení základního kamene kostela sv. Josefa v Prešpurku, 1744, perokresba. NA ŘKř, Liber memorabilium. Foto: archiv autora



35. Franz Anton Pilgram: Půdorys kostela sv. Josefa v Prešpurku, kolem 1740, kresba tuší, 712 x 470 mm. Archiv generalátu. Foto: František Záruba



36. Franz Anton Pilgram: Průčelí kostela sv. Josefa v Prešpurku, kolem 1740, kresba tuší, 720 x 470 mm. Archiv generalátu. Foto: František Záruba



37. Franz Anton Pilgram: Podélný řez kostela sv. Josefa v Prešpurku, kolem 1740, kresba tuší, 715 x 474 mm. Archiv generalátu. Foto: František Záruba



38. PB (?): Celkový pohled na komendu sv. Leopolda a Martina v Prešpurku, kolem 1750, kvaš, papír, 460 x 332 mm. Archiv generalátu. Foto: František Záruba



39. Ignác V. Raab: Karlskirche – svěcení kostela, 1738, olej, plátno, 150 x 100 cm. Foto: Martin Stecker



40. Růžová kasule se stříbrnou výšivkou a příslušenstvím, po 1720, hedvábí, stříbrné nitě, v. 103 cm. Praha, kostel sv. Františka. Foto: Tereza Rinešová