

Příloha 1.



Obrázek 1: Jan Kryštof Liška: Apoteóza sv. Benedikta, 1693, olej, plátno, 378 x 222 cm, zapůjčeno Arcibiskupstvím pražským do Národní galerie v Praze.



Obrázek 2: Jan Kryštof Liška: Sláva Karmelu, 1696 (?), olej, plátno, 483 x 300 cm, hlavní oltář, kostel sv. Havla, Praha - Staré Město.



Obrázek 3: Jan Kryštof Liška (přemalováno): Holubice Ducha svatého obklopená glorií andělů a alegorie čtyř ctností Naděje, Láska, Mírnost, Spravedlivost, po 1690 (?), freska, kupole nad kněžištěm, kostel sv. Františka Serafinského, Praha – Staré Město.



Obrázek 4: Jan Kryštof Liška (přemalováno), Malý Jan Křtitel s Ježíškem v krajině, po 1690 (?), freska, kaple sv. Kříže (původně sv. Jana Křtitele), jižní stěna, kostel sv. Františka Serafinského, Praha - Staré Město.



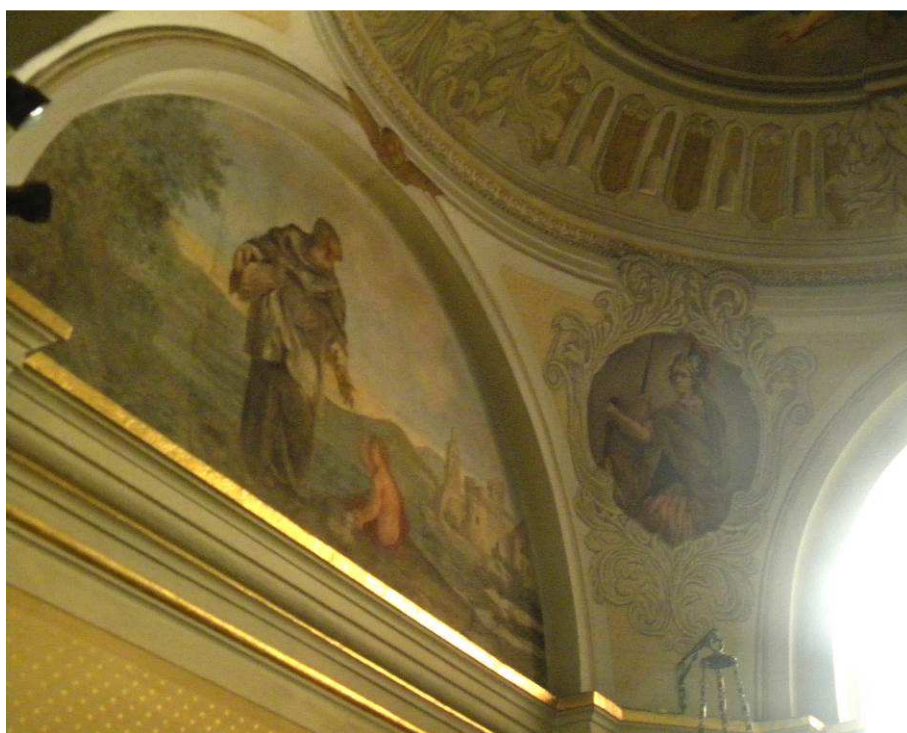
Obrázek 5: Jan Kryštof Liška (přemalováno), Křest Kristův, po 1690 (?), freska, kaple sv. Kříže (původně sv. Jana Křtitele), západní stěna, kostel sv. Františka Serafinského, Praha - Staré Město.



Obrázek 6: Jan Kryštof Liška (přemalováno), Jan Křtítel na poušti, po 1690 (?), freska, kaple sv. Kříže (původně sv. Jana Křtitele), severní stěna, kostel sv. Františka Serafinského, Praha - Staré Město.



Obrázek 7: Jan Kryštof Liška (přemalováno): Nejsvětější Trojice (na klenbě), Sv. Augustin jako církevní spisovatel (v lunetě), po 1690 (?), freska, kaple Nejsvětější Svátosti a sv. Augustina (původně sv. Augustina), kostel sv. Františka Serafinského, Praha – Staré Město.



Obrázek 8: Jan Kryštof Liška (přemalováno): Sv. Augustin na mořském břehu, po 1690 (?), freska, kaple Nejsvětější Svátosti a sv. Augustina (původně sv. Augustina), západní stěna, kostel sv. Františka Serafinského, Praha – Staré Město.



Obrázek 9: Jan Kryštof Liška, Sv. Jeroným, po 1690 (?), olej, plátno, 216 x 106,5 cm, pilíř pod hlavní kupolí, kostel sv. Františka Serafinského, Praha - Staré Město.



Obrázek 10: Jan Kryštof Liška, Sv. Ambrož, po 1690 (?), olej, plátno, 212 x 104 cm, Královská kanonie premonstrátů v Praze na Strahově.



Obrázek 11: Jan Kryštof Liška, Sv. Řehoř, po 1690 (?), olej, plátno, 212 x 104 cm, Královská kanonie premonstrátů v Praze na Strahově.



Obrázek 12: Jan Kryštof Liška, Stigmatizace Sv. Františka, asi 1700-1701, olej, plátno, 506 x 314 cm, hlavní oltář, kostel sv. Františka Serafinského, Praha - Staré Město.



Obrázek 13: Jan Kryštof Liška, Nanebevzetí Panny Marie, asi 1701-1702, olej, plátno, 442 x 296 cm, boční oltář Nanebevzetí Panny Marie, kostel sv. Františka Serafinského, Praha - Staré Město.



Obrázek 14: Jan Kryštof Liška, bozzetto ke Stigmatizaci sv. Františka, asi 1700, olej, plátno, 135,7 x 81 cm, zapůjčeno Národním památkovým ústavem, územním odborným pracovištěm v Českých Budějovicích do Národní galerie v Praze.



Obrázek 15: Jan Kryštof Liška, Andělé uctívají nejsvětější srdce Páně, po 1700, olej, plátno, 170 x 100 cm, boční oltář Božského srdce Páně, kostel Nanebevzetí Panny Marie, Praha – Strahov.



Obrázek 16: Jan Kryštof Liška, Patroni země české, po 1700, olej, plátno, 170 x 100 cm, boční oltář Svatých zemských patronů, kostel Nanebevzetí Panny Marie, Praha – Strahov.



Obrázek 17: Jan Kryštof Liška, Svatá rodina s Jáchymem a Annou, po 1700, olej, plátno, 180 x 100 cm, boční oltář Svaté Anny, kostel Nanebevzetí Panny Marie, Praha – Strahov.



Obrázek 18: Jan Kryštof Liška, Kristus u Marie a Marty, po 1700, olej, plátno, 183 x 105 cm, boční oltář Svaté Máří Magdaleny, kostel Nanebevzetí Panny Marie, Praha – Strahov.



Obrázek 19: Jan Kryštof Liška, Vidění sv. Jana na Patmu, asi 1701, olej, plátno, kostel sv. Jana Nepomuckého (původně v kostele sv. Vojtěcha na Starém Městě), Praha – Hradčany.



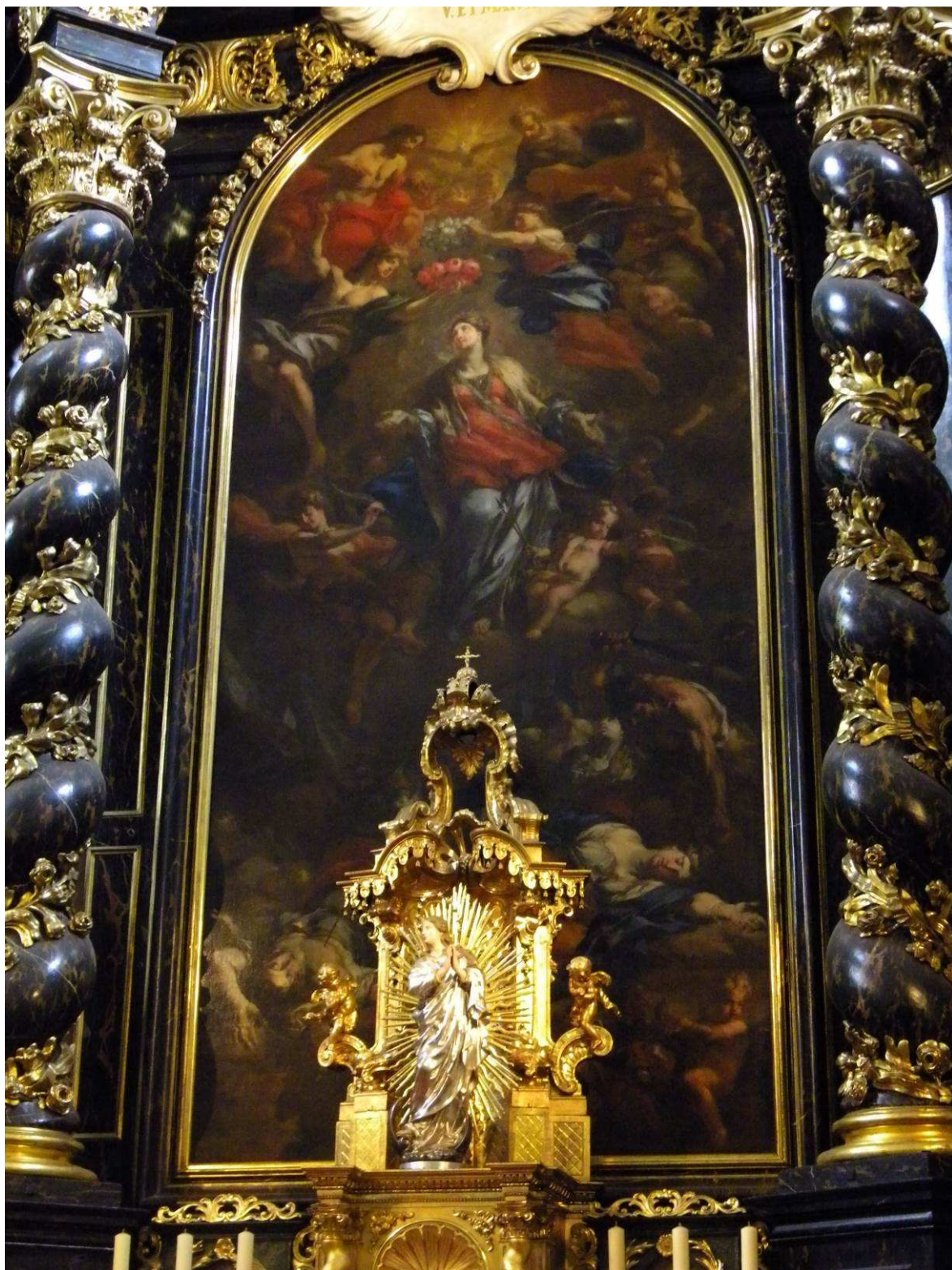
Obrázek 20: Jan Kryštof Liška, Výslech Jana Nepomuckého, asi 1701, olej, plátno, hlavní oltář, kostel sv. Jana Nepomuckého (původně v kostele sv. Vojtěcha na Starém Městě), Praha – Hradčany.



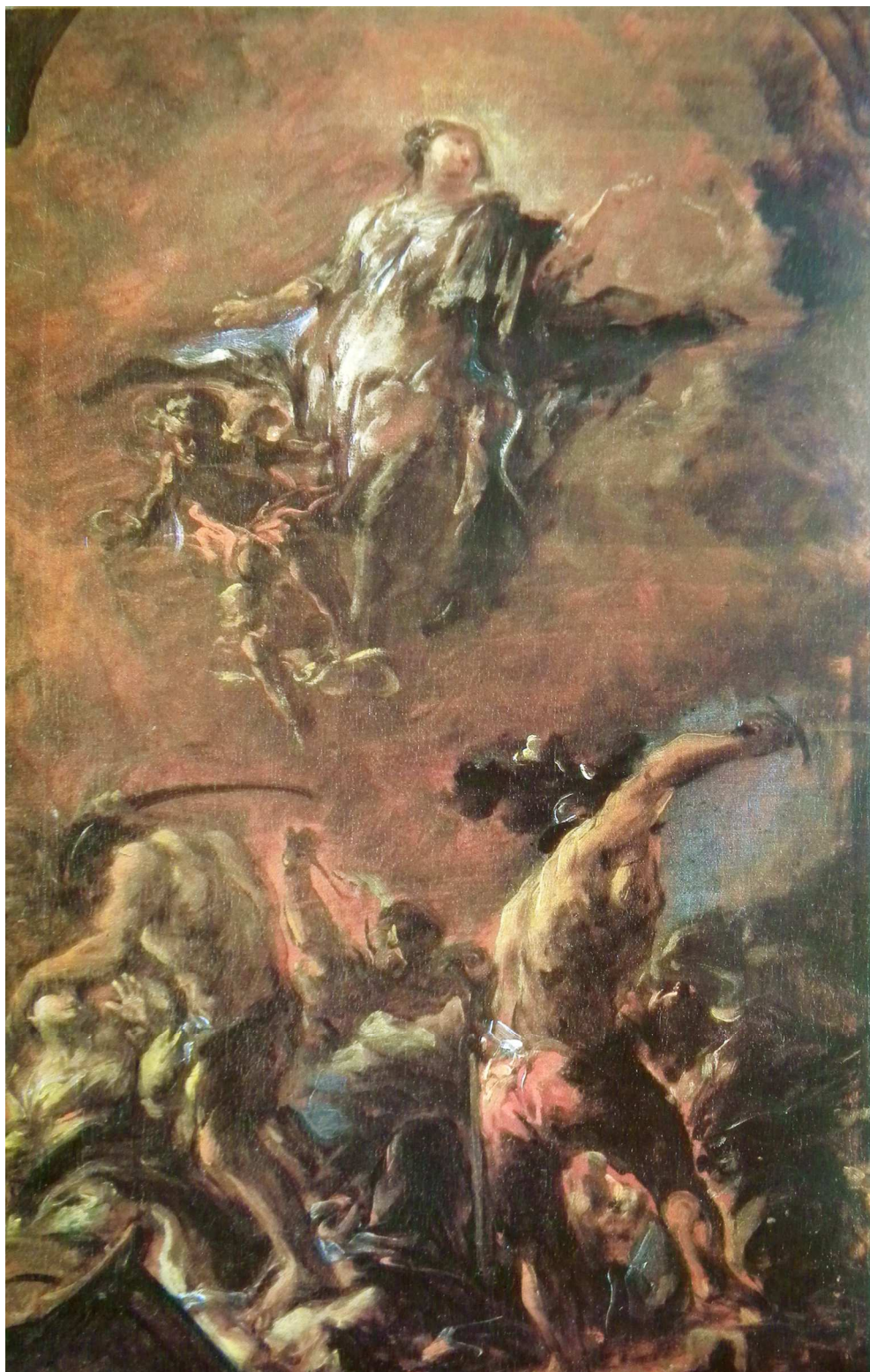
Obrázek 21: Jan Kryštof Liška, Nejsvětější Trojice v nástavci hlavního oltáře, asi 1701, olej, plátno, nástavec hlavního oltáře, kostel sv. Jana Nepomuckého (původně v kostele sv. Vojtěcha na Starém Městě), Praha – Hradčany.



Obrázek 22: Jan Kryštof Liška, Smrt svatého Vojtěcha, asi 1701, olej, plátno, kostel sv. Jana Nepomuckého (původně hlavní oltář v kostele sv. Vojtěcha na Starém Městě), Praha – Hradčany.



Obrázek 23: Jan Kryštof Liška, Apoteóza sv. Voršily, 1709-10, olej, plátno, hlavní oltář, kostel sv. Voršily, Praha - Nové Město.



Obrázek 24: Jan Kryštof Liška, Apoteóza sv. Voršily, bozzetto, 1706 nebo 1709, olej, plátno, 68,5 x 43,5 cm, Národní galerie v Praze.



Obrázek 25: Josef Schweiß (podle Jana Kryštofa Lišky), Sv. Anna se sv. Jáchymem vyučující Pannu Marii, 1883, olej, plátno, boční oltář, kostel sv. Voršily, Praha – Nové Město.



Obrázek 26: Jan Kryštof Liška (dílna), Posmívání se Kristu, asi 1710, olej, plátno, 170 x 131 cm, stěna pod kruchtou, kostel sv. Voršily, Praha - Nové Město.



Obrázek 27: Jan Kryštof Liška (dílna), Bičování Krista, asi 1710, olej, plátno, 169 x 131 cm, stěna pod kruchtou, kostel sv. Voršily, Praha - Nové Město.