

Seznam příloh

Příloha 1 - Žádost o vyjádření etické komise FTVS UK

Příloha 2 - Informovaný souhlas

Příloha 3 - Anamnestická data probanda

Příloha 4 - Klinické projevy při poranění míchy

Příloha 5 - Parametry nastavení vozíku I

Příloha 6 - Parametry nastavení vozíku II

Příloha 7 - Jízda na vozíku

Příloha 8 - Grafy jednotlivých probandů

Příloha 1 - Žádost o vyjádření etické komise FTVS UK



UNIVERZITA KARLOVA V PRAZE
FAKULTA TĚLESNÉ VÝCHOVY A SPORTU
Josef Martího 31, 162 52 Praha 6-Vešelavín
tel.: 220 171 111
<http://www.ftvs.cuni.cz/>

Žádost o vyjádření etické komise UK FTVS

k projektu výzkumné, doktorské, diplomové (bakalářské) práce, zahrnující lidské účastníky

Název: Hodnocení funkční stability sedu u paraplegiků

Forma projektu: Diplomová práce

Autor: Bc. Hana Melicharová

Školitel: PhDr. Tereza Nováková, Ph.D.

Popis projektu: Cílem diplomové práce je zjistit, jak lze funkčně hodnotit stabilitu a dynamiku sedu u paraplegických pacientů a zda se dají tyto testy použít k hodnocení rehabilitace. Celkem budou provedena dvě měření – na začátku a na konci čtrnáctidenního rehabilitačního pobytu v Centru Paraple. Měření bude probíhat na přístroji Plantograf V09. Bude hodnocen samostatný vzpřímený sed po dobu 30s a dynamika sedu při předpažení a upažení s 1kg činkou nejdříve v jedné, pak i druhé horní končetině. Dále bude časově hodnoceno obléknutí a svléknutí trika pomocí stopek, přičemž měření bude až druhý pokus. Data budou počítačově vyhodnocena.

Zajištění bezpečnosti pro posouzení odborníky: V průběhu měření nebudou použity žádné invazivní techniky. Probandům během testování nehrozí bolest ani nebezpečí.

Etické aspekty výzkumu: Osobní data probandů budou použita pouze pro účely diplomové práce, bude zachována anonymita probandů i na fotografiích.

Informovaný souhlas: příložen

V Praze dne 24. 1. 2014

Podpis autora: *Melicharová*

Vyjádření etické komise UK FTVS

Složení komise: Doc. MUDr. Staša Bartůňková, CSc.
Prof. Ing. Václav Bunc, CSc.
Prof. PhDr. Pavel Štěpíčka, DrSc.
Doc. MUDr. Jan Heller, CSc.

Projekt práce byl schválen Etickou komisí UK FTVS pod jednacím číslem: 058/2014
dne: 27. 1. 2014

Etická komise UK FTVS zhodnotila předložený projekt a neshledala žádné rozpory s platnými zásadami, předpisy a mezinárodní směrnice pro provádění biomedicínského výzkumu, zahrnujícího lidské účastníky.

Řešitel projektu splnil podmínky nutné k získání souhlasu etické komise.

UNIVERZITA KARLOVA v Praze
Fakulta tělesné výchovy a sportu
Josef Martího 31, 162 52, Praha 6

Bartůňková
podpis předsedy EK

INFORMOVANÝ SOUHLAS

V souladu se Zákonem o péči o zdraví lidu (§ 22 odst. 2 zákona č. 20/1966 Sb.) a Úmlunou o lidských právech a biomedicíně č. 96/2001, Vás žádám o souhlas s uveřejněním výsledků měření v diplomové práci.

Popis klinické studie:

Studie bude prováděna za účelem diplomové práce v rámci magisterského studia, studentkou magisterského studia oboru fyzioterapie FTVS UK v Praze Hanou Melicharovou. Cílem této diplomové práce je zjistit, jak lze funkčně hodnotit stabilitu a dynamiku sedu u paraplegických pacientů a zda se dají tyto testy použít k hodnocení rehabilitace.

Testování probandů je neinvazivní a bude probíhat během Vašeho pobytu v Centru Paraple o.p.s., ale nebude narušovat Váš rehabilitační program. V první fázi dojde k odebrání anamnestických dat a zaznamenání do formuláře. Druhá část bude probíhat na přístroji Plantografu V09. Bude hodnocen samostatný vzpřímený sed po dobu 30s a dynamika sedu při předpažení a upažení s 2kg činkou nejdříve v jedné, pak i druhé horní končetině. Dále bude časově hodnoceno obléknutí a svléknutí trika pomocí stopek, přičemž měřit se bude až druhý pokus. Měření bude provedeno na začátku a konci pobytu. Předpokládaná doba měření 15 – 20 min. S časovým rozvržením budete předem seznámen/a.

Během testování bude kladen velký důraz na bezpečnost probanda, aby během vychýlení z osy nebo oblékání/svlékání nedošlo k pádu. Také by nemělo docházet k nepříjemným pocitům či bolesti probanda. Získaná osobní data probanda (jméno, příjmení, datum narození) včetně fotografií budou použita pouze pro účely diplomové práce, nebudou jinak zneužita a bude zachována anonymita probanda. Proband byl informován, jak budou použitá data dokumentována a prezentována ve výsledcích studie.

Já, níže podepsaný/á: souhlasím, že jsem byla v rozhovoru s fyzioterapeutkou a prostřednictvím tohoto informovaného souhlasu dostatečně a srozumitelně seznámen/a s účelem a cílem výzkumu. Má účast na výzkumu je dobrovolná, bez nároku na odměnu, s možností kdykoli odstoupit z jakéhokoli důvodu. Měl/a

jsem možnost položit řešiteli jakýkoli dotaz ohledně průběhu klinické studie. Souhlasím s účastí na této klinické studii.

Jméno probanda:

Proband:.....

Proband:.....

Proband:.....

Proband:.....

Proband:.....

Proband:.....

Proband:.....

Proband:.....

Proband:.....

Proband:.....

Proband:.....

Proband:.....

Podpis probanda a datum měření:

Podpis:.....

Podpis:.....

Podpis:.....

Podpis:.....

Podpis:.....

Podpis:.....

Podpis:.....

Podpis:.....

Podpis:.....

Podpis:.....

Podpis:.....

Podpis:.....

V Praze Řešitel: Bc. Hana Melicharová

Podpis:.....

Příloha 3 - Anamnestická data probanda

ANAMNESTICKÁ DATA PROBANDA

Pohlaví: žena muž Věk:

Diagnóza:

Výška míšňí léze: ASIA skóre:

Rok vzniku poškození míchy: Příčina vzniku poškození míchy:

Poznámky k vyšetření:

Samostatný vzpřímený sed po dobu 30s:

1.
2.

Předpažení a upažení s 2kg činkou:

1.
2.

Čas obléknutí a svléknutí trika:

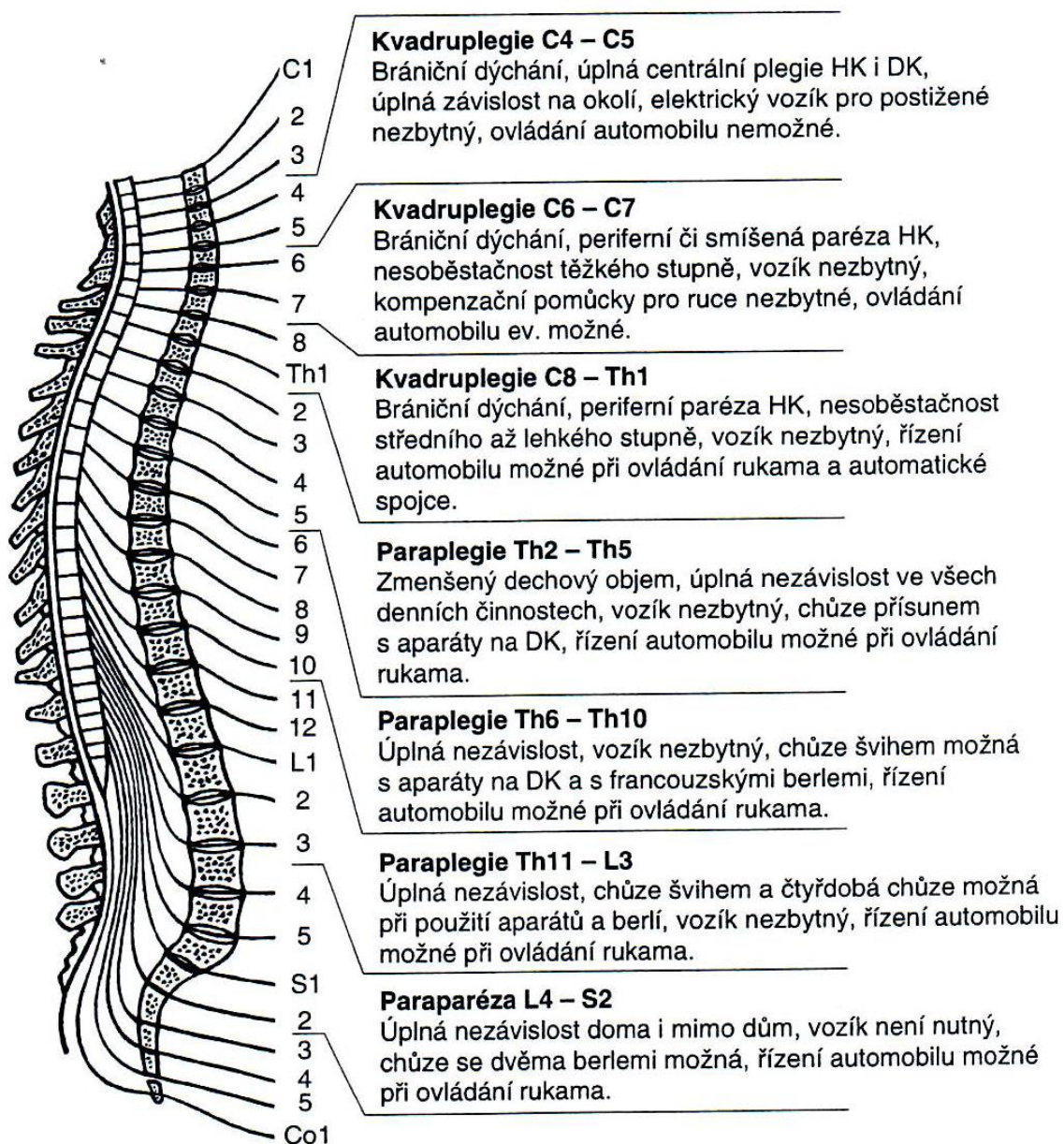
1.
2.

Cítí proband, že po čtrnáctidenní terapii došlo ke zlepšení stability a dynamiky sedu?

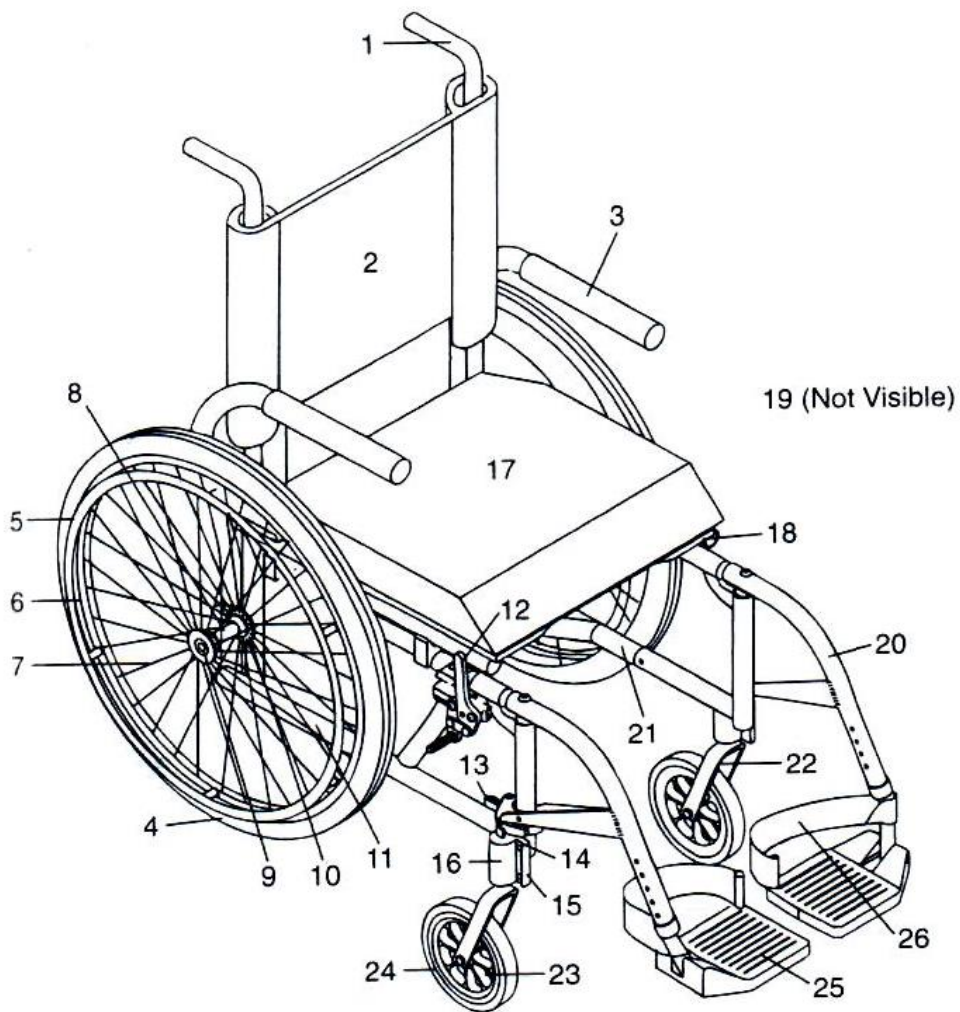
určitě ano spíše ano nevím spíše ne určitě ne

Zlepšení stability pocít'uje proband nejlépe při (vyberte max. 3 odpovědi)

- aktivitách všedního dne
- aktivním sedu
- přesunech
- sportu
- jízdě na vozíku

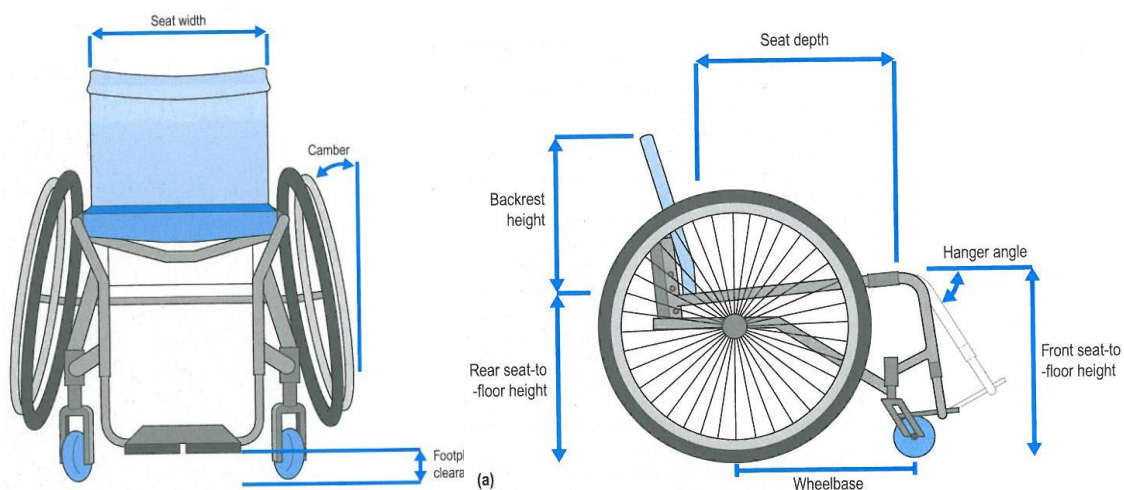


Příloha 5 - Parametry nastavení vozíku I (Somers 2010)

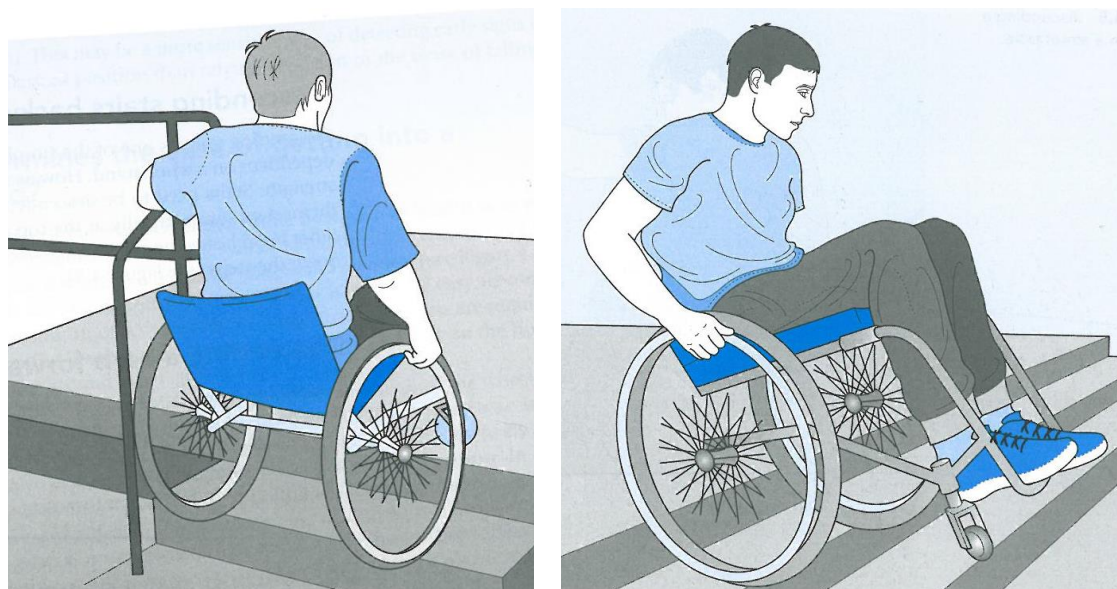


- | | |
|------------------------------|-----------------------------------|
| 1. Push Handle Backrest Tube | 14. Caster Housing Dust Cover |
| 2. Backrest | 15. Caster Plate |
| 3. Swing Away Padded Armrest | 16. Caster Housing |
| 4. 24" Pneumatic Tire | 17. Seat Cushion |
| 5. 21" Aluminum Handrim | 18. Seat Sling |
| 6. Aluminum Wheel Rim | 19. X-Hinge |
| 7. Spokes | 20. Swing Away Footrest/Front End |
| 8. Rear Wheel Hub | 21. Crossbrace |
| 9. Quick Release Axle | 22. Caster Fork |
| 10. Axle Plate | 23. Caster Wheel |
| 11. Rear Frame Component | 24. Caster Tire |
| 12. High Wheel Lock | 25. Flip-Up Composite Footrest |
| 13. Swing Away Latch Release | 26. Heel Loop |

Příloha 6 - Parametry nastavení vozíku II (Harvey 2007)



Příloha 7 - Jízda na vozíku (Harvey 2007)

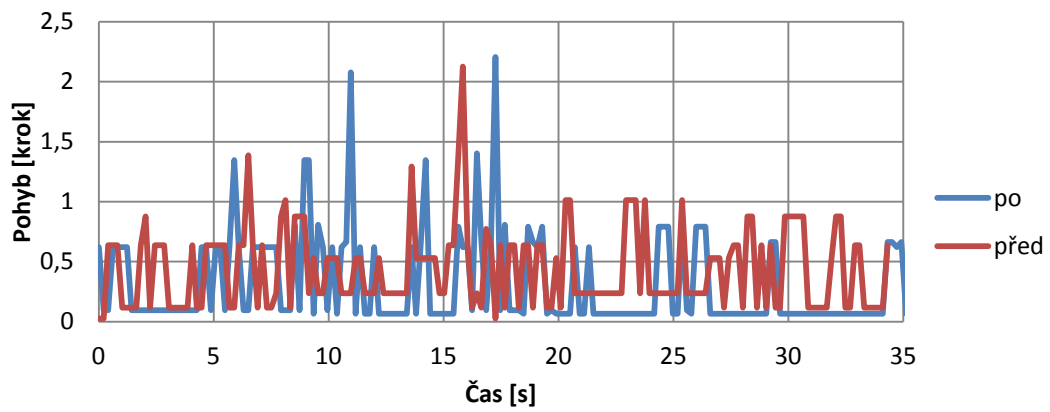


Příloha 8 - Grafy

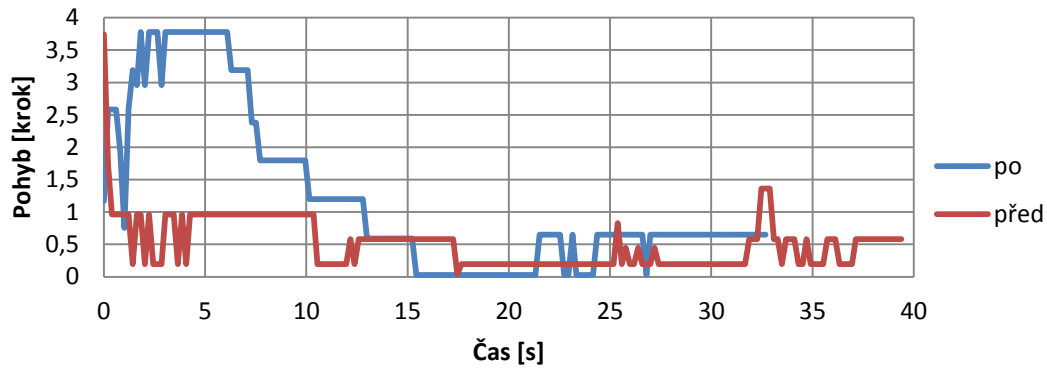


jednotlivých probandů

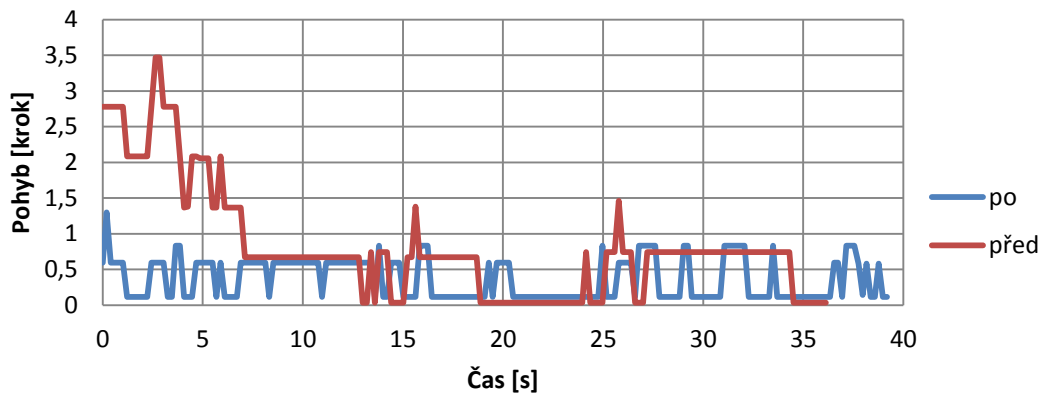
Pohyb průvodiče J. M. (Th6)



Pohyb průvodiče I. H. (L3)



Pohyb průvodiče V. B. (Th6)



Pohyb průvodiče O. B. (Th4)

