

10. SEZNAM PŘÍLOH

Příloha 1 – Dotazník na prodejnu Sportex.cz

Příloha 2 – Odpovědi u otázky č. 22

Příloha 3 – Fotografie z prodejny Sportex.cz

Příloha 4 – Ceník pro možnost pouštění hudby v prodejnách

Příloha č. 1 – Dotazník na prodejnu Sportex.cz

Milí zákazníci,

vyplněním tohoto dotazníku nám velmi pomůžete zlepšit naši prodejnu. Budeme rádi, když se k daným otázkám upřímně vyjádříte. Vámi poskytnuté informace a údaje budou použity pouze pro potřebu obchodu Sportex.cz a podle zákona č. 101/2000 Sb., o ochraně osobních údajů a o změně některých zákonů, v účinném znění, nebudou zneužity. Dotazník vznikl jako výsledek spolupráce s Fakultou tělesné výchovy a sportu UK v Praze. Vyplnění tohoto dotazníku Vám nezabere více než 5 minut. Děkujeme za váš čas.

Zakroužkujte v každém řádku číselnou odpověď dle vašeho uvážení:

	Velmi nespokojen	Spíše nespokojen	Ani nespokojen ani spokojen	Spíše spokojen	Velmi spokojen
1) Jste spokojen/a s šíří nabízeného sortimentu?	-2	-1	0	1	2
2) Jste spokojen/a s poměrem kvalita/cena u nabízeného sortimentu?	-2	-1	0	1	2
3) Jste spokojen/a s označením cen zboží?	-2	-1	0	1	2
4) Jste spokojen/a s ochotou a přístupem personálu?	-2	-1	0	1	2
5) Jste spokojen/a s poradenstvím zaměstnanců?	-2	-1	0	1	2
6) Jste spokojen/a s počtem pracovníků na prodejně?	-2	-1	0	1	2

7) Jste spokojen/a s přehledností zboží v regálech?	-2	-1	0	1	2
8) Jste spokojen/a s otevírací dobou?	-2	-1	0	1	2
9) Jste spokojen/a s uspořádáním prodejny?	-2	-1	0	1	2
10) Jste spokojen/a s čistotou v obchodě?	-2	-1	0	1	2
11) Jste spokojen/a s dostupností obchodu?	-2	-1	0	1	2
12) Jste spokojen/a s označením prodejny (venkovní poutače, banner)?	-2	-1	0	1	2
13) Jste spokojen/a s okolním prostředím (lokalita, sousedství..) prodejny??	-2	-1	0	1	2

14) Jaké vlastnosti jsou pro vás při nákupu v prodejně nejdůležitější?

Vlastnosti prodejny	Procentuální vyjádření důležitosti (%) (Nejdůležitější vlastnost má nejvíce procent)
Sortiment a zboží	
Zaměstnanci / prodavači	
Vybavení prodejny	

Dostupnost prodejny	
Celkem	100%

15) Myslíte si, že nás v budoucnu opět navštívíte?

- A) Určitě ano B) Spíše ano C) Spíše ne D) Určitě ne
E) Nevím

16) Nakupovali jste někdy v jiných prodejnách, které se specializují na plavání, volejbal, basketbal nebo nohejbal, popřípadě proč?

- A) Ne
B) Ano : Proč.....

17) Uvítali byste, kdyby v prodejně hrála hudba?

- A) Ne B) Ano : (pokud ano, prosím vypište jaká).....

18) Uvítali byste na zaměstnancích prodejny stejné týmové oblečení s cedulkami?

- A) Ano B) Ne, je mi to jedno

19) Jakého jste pohlaví?

- A) Muž B) Žena

20) Vaše nejvyšší dosažené vzdělání

- A) Základní B) Střední odborné s výučním listem C) Střední s maturitou
D) Vyšší odborné E) Vysokoškolské

21) Váš věk

- A) Do 15 let B) 16 - 26 let C) 27 - 40 let D) 41 – 60 let
E) 61 let a více

22) Pokud Vám u nás něco chybí, či máte nějaké připomínky nebo návrhy pro zlepšení prodejny, využijte prosím tento prostor:

Příloha č. 2 – Odpovědi u otázky číslo 22

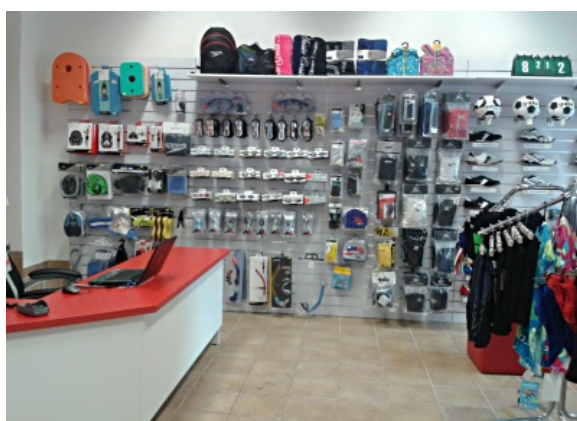
- Díky za zájem o co nejlepší služby pro zákazníka.
- Otevírací doba kopíruje pracovní čas...
- Vaši prodejnu jsem si našla na internetu a nakupovala jsem u Vás prvně. Byla jsem velmi spokojená s Vaším přístupem ke mně jako zákazníkovi. Nevyplnila jsem sortiment a vybavení prodejny - to opravdu nejsem schopná posoudit. Vím, že pokud budu v budoucnu potřebovat sportovní potřeby, určitě se na Vás s důvěrou obrátím a ráda Vás doporučím svým známým. S pozdravem Helena Š.
- Větší výběr sortimentu - oblečení a obuvi na volejbal. Samozřejmě, že když budou ceny nižší, bude to jedině prima.
- Více sportovního oblečení. Nižší ceny jsou vždy příjemné.
- Vždy je co zlepšit. Ovšem Vaše prodejna drží vysokou profesionalitu ve všech směrech. Znalost sortimentu, ochota poradit, velmi přehledně udělaný e-shop, prodejci mají skutečný zájem o zákazníka (nejsou jen v práci) a celkový sortiment zboží jsou pro mne při výběru zboží ty nejdůležitější aspekty. Cena je až na posledním místě a radši utratím peníze u Vás, než s řetězcích s podobným sortimentem, i kdyby měli produkt levnější. Osobně mi pouze nevyhovuje lokalita a umístění prodejny. Dostupnost MHD je perfektní, ale vzhledem k tomu, že se po Praze pohybuji autem, je nadlidský výkon v okolí zaparkovat. Nemůžu mít ovšem všechno, takže toto neberte jako výtku, ale spíše jen konstatování faktu. Nijak to ovšem nesníží můj názor a spokojenost se Sportexem a mými budoucími nákupy. Držím palce ať se i nadále daří S pozdravem Karel B.
- Zmeniť lokalitu, inak som spokojný ! :)
- Dokud jsem vás nepoznala, nakupovala jsem u konkurence
- Plavecké potřeby nenakupuji jinde než u vás. Přesto bych uvítal třeba větší výběr plavek.
- Nedá se u vás zaparkovat
- Prodejna je sice trochu menší, ale útulná. Pokud jsem něco nenašla, zeptala jsem se prodavačky, která mi ochotně pomohla a poradila. Jen mi moc nevyhovuje vaše otevírací doba. Pokud by šlo mít alespoň jeden den otevřeno déle, bylo by to fajn.

Příloha č. 3 – Fotografie z prodejny Sportex.cz

Foto prodejny z ulice



Foto interiéru prodejny



Příloha č. 4 – Ceník pro možnost pouštění hudby v prodejnách

jednotlivé druhy přístrojů	druh sazby autorských odměn	měsíční autorská odměna v Kč podle místa produkce				
		(sleva dle počtu obyvatel obce-města)				
		0% sleva nad 150 000	5% sleva od 20 000 do 150 000	10% sleva od 1001 do 20 000	15% sleva od 501 do 1000	20% sleva do 500
zvukový přístroj popř. se dvěma reproduktory (tj. rádio, CD..aj.)	snížená sazba	111	105	100	94	89
	základní sazba	167	159	150	142	134
zvukově obrazový přístroj (přehrávač záznamů) (tj. DVD, ... aj.)	snížená sazba	119	113	107	101	95
	základní sazba	179	170	161	152	143
zvukově obrazový přístroj (tj. TV) umožňující televizní vysílání / ¹	snížená sazba	270	257	243	229	216
	základní sazba	405	385	365	344	324
barco stěna	snížená sazba	1 019	968	917	866	815
	základní sazba	1 529	1 453	1 376	1 300	1 223
barco stěna umožňující televizní vysílání / ¹	snížená sazba	2 037	1 935	1 833	1 731	1 630
	základní sazba	3 056	2 903	2 750	2 598	2 445

Zdroj: Ochranný svaz autorský pro práva k dílům hudebním, o. s. (18)