

Univerzita Karlova v Praze
Filozofická fakulta
Ústav informačních studií a knihovnictví

Diplomová práce

Bc. Jana Tvrzníková

Život a dílo tiskaře a dřevořezáče Michaela Peterleho (zemř. 1588)
Biography and Works of Printer and Wood-Cutter Michael Peterle (†1588)

Praha 2015

Vedoucí práce: doc. PhDr. Petr Voit, Csc.

Seznam příloh

1 DEKOR

- 1.1 Iniciály
- 1.2 Rámy
- 1.3 Bordury
- 1.4 Viněty
- 1.5 Heraldické erby a znaky
- 1.6 Signety

2 ILUSTRACE

- 2.2 Ilustrace příležitostných tisků
- 2.3 Novozákonní ilustrace
 - 2.3.1 Christologický cyklus Vita Christi
 - 2.3.2 Cyklus apoštolů Vita Christi
 - 2.3.3 Ostatní ilustrace Vita Christi
 - 2.3.4 Evangelisté z KNEIDL č. 49
 - 2.3.5 Ostatní ilustrace
- 2.4 Botanická ilustrace
- 2.5 Ostatní

3 DŘEVOŘEZY UŽITÉ V KÁZÁNÍCH KŘESŤANSKÝCH 1587

- 3.1 Iniciály – ukázka
- 3.2 Rámy
- 3.3 Christologický cyklus Kázání křesťanská
- 3.4 Cyklus apoštolů aj. Kázání křesťanská
- 3.5 Ostatní ilustrace

4 DŘEVOŘEZY DOCHOVANÉ U PETERLEHO ML.

ZDROJE OBRÁZKŮ

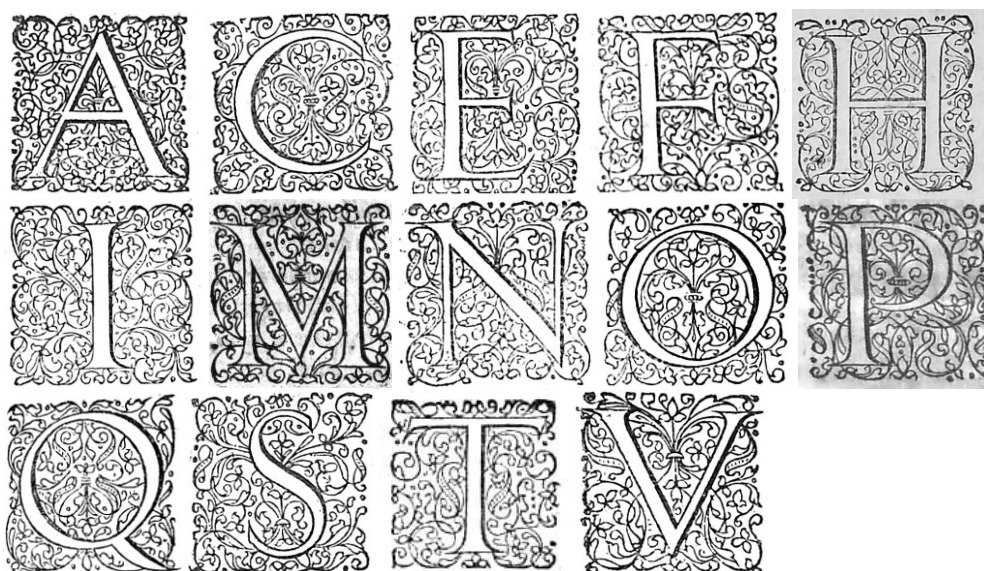
Přílohy

1 Dekor

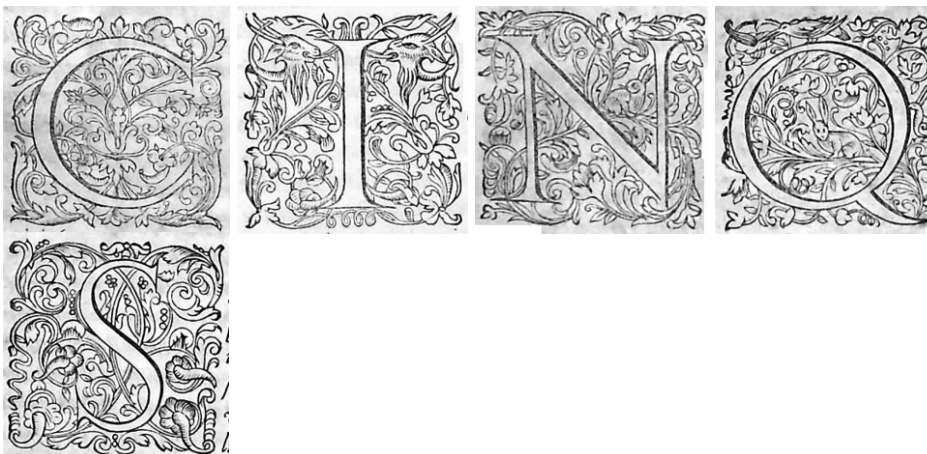
1.1 Iniciály



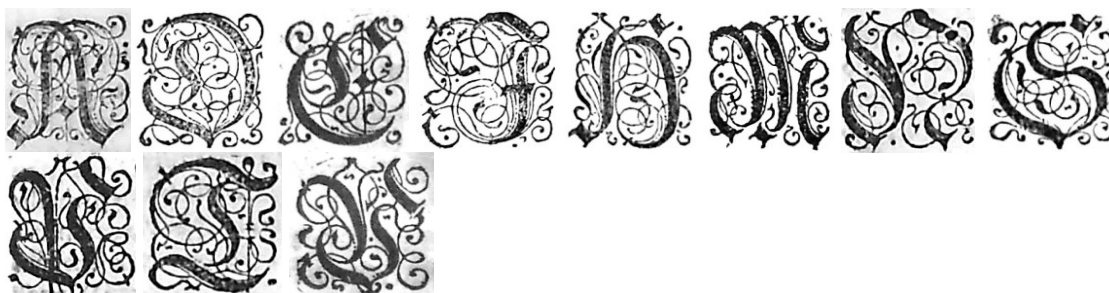
1.1.1 Antikvové: Konturové verzály na rozvilinovém pozadí (18 × 18 mm)



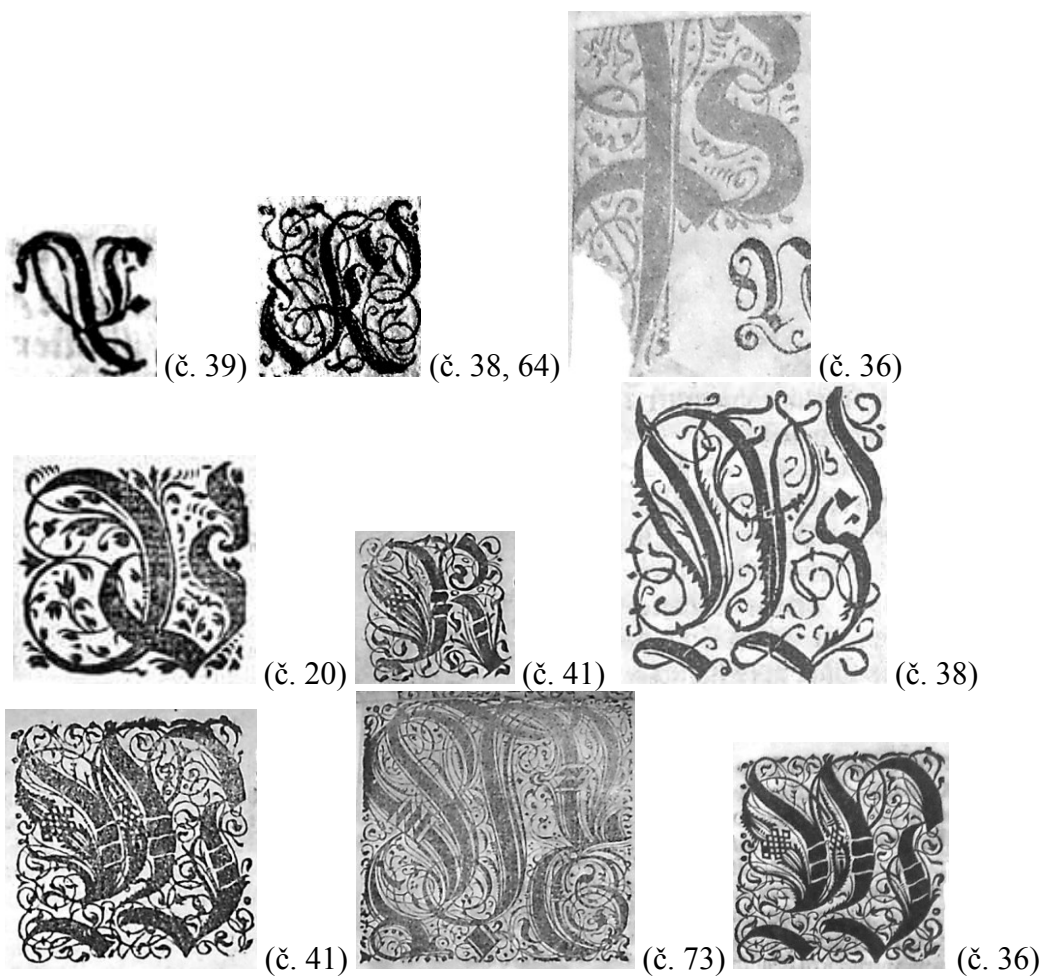
1.1.2 Antikvové: Konturové verzály na rozvilinovém pozadí (32 × 32 mm)



1.1.3 Antikvové: Konturové verzály na vegetabilním pozadí se zoomorfními prvky (46 × 46 mm)



1.1.4 Gotické: Plné manupropriové iniciály s ornamentálními zakončeními ve volném prostoru (19 × 19 mm)



1.1.5 Ostatní iniciály

1.2 Rámy

(viz obr. 2.2.3-8)

1.2.1 Rolverková lišta – KNEIDL č. 3-8

(viz obr. 2.2.3-8)

1.2.2 Vegetabilní lišta v jednoduchém rámečku – KNEIDL č. 3-8

(viz obr. 2.2.3-8)

1.2.3 Vegetabilní lišta v jednoduchém rámečku – KNEIDL č. 3-8

XXX

**1.2.4 Lišta s Bohem, Duchem svatým, Matoušem a Markem (8 × 64 mm)
v jednoduchém rámečku – KNEIDL č. 46**

XXX

**1.2.5 Lišta s Kristem, Lukášem a Janem (8 × 64 mm) v jednoduchém rámečku –
KNEIDL č. 46**



**1.2.6 Lišta s Bohem a hlavičkami andílků (8 × 64 mm) v jednoduchém rámečku –
KNEIDL č. 46**



**1.2.7 Lišta s Bohem a hrajícími si andílky (8 × 64 mm) v jednoduchém rámečku –
KNEIDL č. 46**



**1.2.8 Lišta s Bohem a posedávajícími andílky (8 × 64 mm) v jednoduchém rámečku
– KNEIDL č. 46**



**1.2.9 Lišta s Bohem a andílky čtoucími knihu (8 × 64 mm) v jednoduchém rámečku
– KNEIDL č. 46**



**1.2.10 Lišta s Bohem a zpívajícími andílky (8 × 64 mm) v jednoduchém rámečku –
KNEIDL č. 46**



**1.2.11 Lišta s Bohem a modlícími se andílky (8 × 64 mm) v jednoduchém rámečku
– KNEIDL č. 46**



**1.2.12 Lišta s Narozením Krista, uprostřed nápis: Jahve (8 × 64 mm)
v jednoduchém rámečku – KNEIDL č. 46, KOPÁČEK č. 48.**



1.2.13 Lišta s Kristem a modlícími se andílky (8 × 64 mm) v jednoduchém rámečku – KNEIDL č. 46



1.2.14 Lišta s Kristem a andílky čtoucími knihu (8 × 64 mm) v jednoduchém rámečku – KNEIDL č. 46

XXX

1.2.15 Lišta s hlavičkami andílků (8 × 64 mm) v jednoduchém rámečku – KNEIDL č. 46

XXX

1.2.16 Lišta s krajinou a vegetací, uprostřed volné pole pro signaturu (13 × 64 mm) v jednoduchém rámečku – KNEIDL č. 46



1.2.17 Lišta s hrajícími si andílky, uprostřed andílek s lebkou – Memento mori (13 × 64 mm) v jednoduchém rámečku – KNEIDL č. 46



1.2.18 Lišta s andílky nesoucími desatero přikázání a s knihami (13 × 64 mm) v jednoduchém rámečku – KNEIDL č. 46



1.2.19 Lišta s andílkem na koni a andílky dovádějícími kolem (13 × 64 mm) v jednoduchém rámečku – KNEIDL č. 46



1.2.20 Lišta s andílky s biblickými symboly – např. s harfou (13 × 64 mm) v jednoduchém rámečku – KNEIDL č. 46



1.2.21 Lišta s beránkem božím a dvěma anděli (13 × 64 mm) v jednoduchém rámečku – KNEIDL č. 46



1.2.22 Lišta se vzkříšením Krista, andělé chytají Kristovu krev do kalicha (13 × 64 mm) v jednoduchém rámečku – KNEIDL č. 46, KOPÁČEK č. 48.



1.2.23 Lišta s andílky s nástroji Kristova umučení – Arma Christi (13 × 64 mm) v jednoduchém rámečku – KNEIDL č. 46

XXX

1.2.24 Lišta s andílky nesoucími kříž (13 × 64 mm) v jednoduchém rámečku – KNEIDL č. 46

XXX

1.2.25 Lišta s dovádějícími andílky, uprostřed volné pole pro signaturu (13 × 64 mm) v jednoduchém rámečku – KNEIDL č. 46



1.2.26 Lišta s andílky a apokalyptickou šelmou (13 × 64 mm) v jednoduchém rámečku – KNEIDL č. 46



1.2.27 Lišta s personifikovanou Vírou v jednoduchém rámečku – KNEIDL č. 46

1.2.28 Lišta s personifikovanou Nadějí v jednoduchém rámečku – KNEIDL č. 46

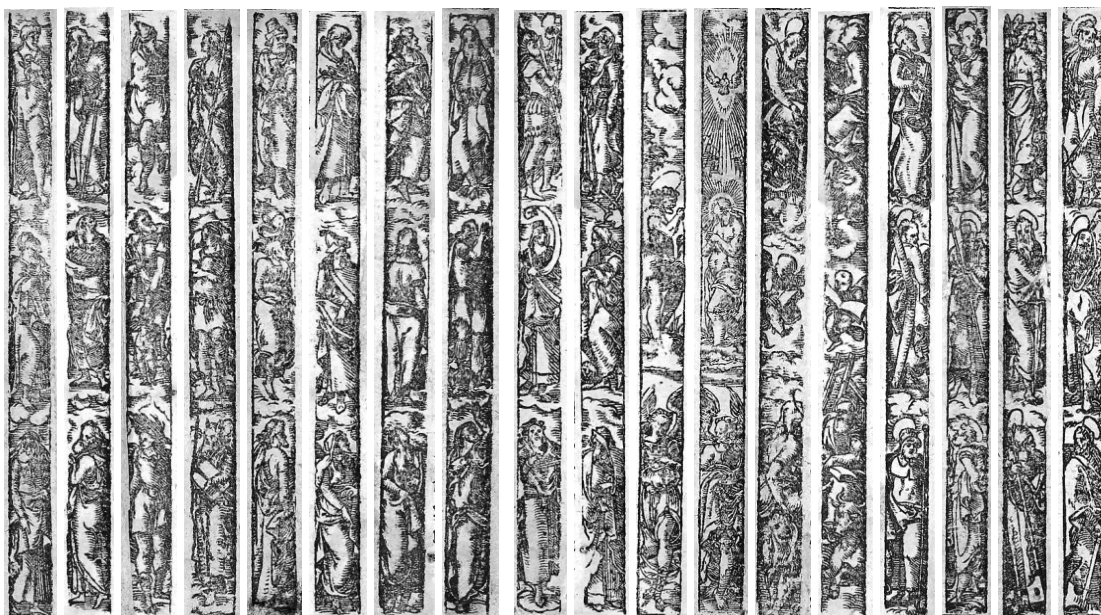
(Zdroj: Knihopis č. 341.)

XXX

1.2.29 Lišta s Bohem v jednoduchém rámečku – KNEIDL č. 46

XXX

1.2.30 Lišta s Adamem v jednoduchém rámečku – KNEIDL č. 46



XXX XXX

1.2.31-50 Lišty s biblickými postavami v jednoduchém rámečku – KNEIDL č. 46



1. 2. 51 Lišta s personifikací SLÁVY a VÍTEZSTVÍ, po stranách andílci, uprostřed prázdná kartuše (68 × 320 mm) v jednoduchém rámečku – KNEIDL č. 20, KOPÁČEK č. 84



1. 2. 52 Lišta s personifikací SVORNOSTI a VĚDĚNÍ, po stranách andílci, uprostřed prázdná kartuše (68 × 320 mm) v jednoduchém rámečku – KNEIDL č. 20, KOPÁČEK č. 84



1.2.53 Lišta s personifikacemi VÍRY a NADĚJE (310 × 47 mm) v jednoduchém rámečku – KNEIDL č. 20, KOPÁČEK č. 84

1.2.54 Lišta s personifikacemi MOUDROSTI a UMÍRNĚNOSTI (310 × 47 mm) v jednoduchém rámečku – KNEIDL č. 20, KOPÁČEK č. 84

1.2.55 Lišta s personifikacemi LÁSKY a SPRAVEDLNOSTI (309 × 47 mm) v jednoduchém rámečku – KOPÁČEK č. 84

1.2.56 Lišta s personifikacemi STATEČNOSTI a TRPĚLIVOSTI (308 × 47 mm) v jednoduchém rámečku – KOPÁČEK č. 84



1.2.57 Lišta s Bohem Otcem (12 × 46 mm) – KNEIDL č. 50



1.2.58 Lišta s Kristem na Babylonském chrámu a Bohem Otcem (12 × 46 mm) – KNEIDL č. 50



1.2.59 Svislá levá lišta s Izajášem (63 × 18 mm) v jednoduchém rámečku – KNEIDL č. 50

1.2.60 Svislá pravá lišta s Jeremiášem (63 × 18 mm) v jednoduchém rámečku – KNEIDL č. 50



1.2.61 Lišta rolverková, uvnitř medailon s personifikovaným SLUNCEM (47 × 65 mm) – KNEIDL č. 47, 64



1.2.62 Lišta rolverková s anděli, uprostřed prázdná kartuše (47 × 65 mm) KNEIDL č. 47, 64



1.2.63 Lišta rolverková s personifikovanými Planetami: MARS, JUPITER a SATURN (174 × 32 mm)

KNEIDL č. 47, 64

1.2.64 Lišta rolverková s personifikovanými Planetami: VENUŠE, MERKUR a MĚSÍC (174 × 32 mm)

KNEIDL č. 47, 64



1.2.65 Florální lišta (52 × 5 mm) – KOPÁČEK č. 79



1.2.66 Vegetabilní lišta (52 × 5 mm) – KOPÁČEK č. 79



1.2.67 Zaleželá neidentifikovaná lišta (52 × 5 mm) – KOPÁČEK č. 79



1.2.68 Lišta se sloupkem (114 × 5 mm) – KOPÁČEK č. 79



1.2.69 Lišta se sloupkem (114 × 5 mm) – KOPÁČEK č. 79



1.2.70 Lišta se sloupkem (114 × 5 mm) – KOPÁČEK č. 79



1.2.71 Lišta se sloupkem (114 × 5 mm) – KOPÁČEK č. 79



1.2.72 Lišta se sloupkem (114 × 5 mm) – KOPÁČEK č. 79



1.2.73 Lišta se sloupkem (114 × 5 mm) – KOPÁČEK č. 79



1.2.74 Lišta se sloupkem (114 × 5 mm) – KOPÁČEK č. 79

1.3 Bordury



1.3.1 Bordura se znaky v jednoduchém rámečku – KNEIDL č. 35, KNEIDL č. 38



1.3.2 Bordura s maskarony – KNEIDL č. 35



1.3.3 Bordura se čtyřmi andílky v jednoduchém rámečku, uprostřed monogram IA
– KNEIDL č. 43



1.3.4 Bordura se lvy (130 × 101 mm) v jednoduchém rámečku – VD16 XL 56

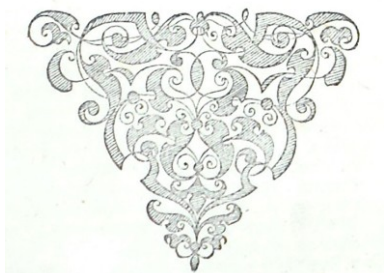


1.3.5 Bordura s personifikovanými Ctnostmi: VĪRA, SPRAVEDLNOST, OPATRNOST a SĪLA (128 × 102 mm) v jednoduchém rámečku, dole monogram IA – KNEIDL č. 66, Národní knihovna České republiky Sg. Sd 819



1.3.6 Bordura ve tvaru vavřínového věnce, v rozích znaky, poslední dva prázdné (339 × 325 mm) – KNEIDL č. 31

1.4 Viněty



1.4.1 Trojúhelníková viněta (52 × 65 mm)



1.4.2 Florální viněta (58 × 58 mm)

1.5 Heraldické erby a znaky



1.5.1 Znak české země s anděli jako štítonoši (165 × 137 mm) v jednoduchém rámečku – KNEIDL č. 36



1.5.2 Císařský znak Habsburků v jednoduchém rámečku – KNEIDL č. 41



1.5.3 Erb s prázdným polem v jednoduchém rámečku – KNEIDL č. 43



1.5.4 Císařský znak Habsburků (88 × 65 mm) – KNEIDL č. 19, VD16 XL 56



1.5.5 Císařský znak Habsburků (55 × 43 mm) – KNEIDL č. 20



1.5.6 Erb Kašpara Kropče (193 × 145 mm vč. věnce) – KNEIDL č. 23



1.5.7 Erb Nikolase Langa von Langenhart – VD16 XL 119



1.5.8 Znak Habsburské monarchie (88 × 65 mm) – VD16 XL 56



1.5.9 Erb Davida Crinita z Hlavačova (90 × 66 mm) – KNEIDL č. 55, KOPÁČEK č. 46a



1.5.10 Erb Bohuslava Hasištejnského z Lobkovic (88 × 65 mm včetně věnce) – KOPÁČEK č. 137



1.5.11 Znak pražského arcibiskupství (90 × 69 mm včetně věnce) – KNEIDL č. 61



1.5.12 Znak vratslavského biskupství (90 × 68 mm vč. věnce) – KNEIDL č. 66

XXX

1.5.13 Erb Jana Václava Popela z Lobkovic (84 × 60 mm) – Národní knihovna České republiky Sg. Sd 819



1.5.14 Erb Rožmberků (54 × 44 mm) – KNEIDL č. 68, KOPÁČEK č. 84

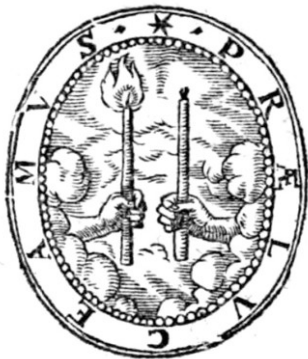


1.5.15 Erb Pernštejnů (54 × 43 mm) – KNEIDL č. 68



1.5.16 Císařský znak Habsburků, v rozích znaky zemí (57 × 58 mm) v dvojitém rámečku – KNEIDL č. 73, BOK č. 100

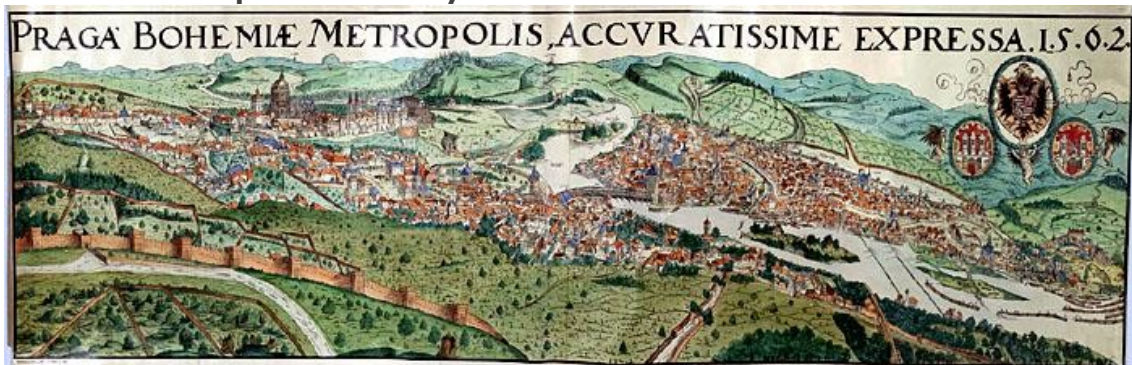
1.6 Signety



1.6.1 Signet s opisem: PRAELUCEAMUS (35 × 30 mm)

2 Ilustrace

2.2 Ilustrace příležitostných tisků



2.2.1 Pohled na Prahu, nahoře nápis: PRAGA BOHEMIAE METROPOLIS ACCVRATISSIME EXPERESSA 1.5.6.2, vpravo nahoře znaky: uprostřed císařský znak Habsburků, po stranách znaky Starého a Nového Města pražského (557 × 1965) v jednoduchém rámečku – KNEIDL č. 1: [A1a]



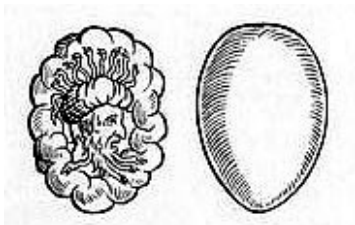
2.2.2 Portrét císaře Maximiliána II. v jednoduchém rámečku – KNEIDL č. 2: [A1a]



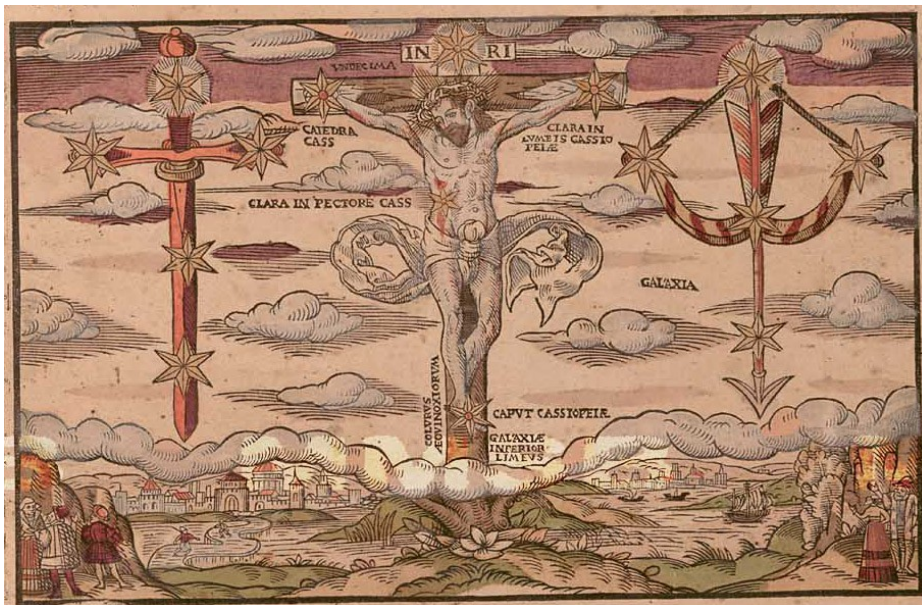
2.2.3-8 Portréty šesti kurfiřtů: Daniel – arcibiskup mohuřský, Johann – arcibiskup Trevírský, Friedrich – arcibiskup kolínský, Friedrich – falckrabě rýnský, Augustus – vévoda saský, Joachim – markrabě brandenburský v jednoduchém rámečku – KNEIDL č. 3 – 8: [A1a]



2.2.9 Portrét císaře Maximiliána II. (131 × 102 mm) – KNEIDL č. 35: [A1b], STRAUSS s. 27. *Leichpredigt, Vber Maximiliani des Andern*, Praha 1577.



2.2.10 Vlevo hlava Turka, vpravo vejce – KNEIDL č. 10: [A1a]



2.2.11 Zjevení Krista na kříži v oblacích, vlevo meč, vpravo luk s šípem, dole diváci, v pozadí řeka a město (153 × 237 mm) v jednoduchém rámečku – KNEIDL č. 11: [A1a], HARMS VII.49: [A1a]



2.2.12 Mučení čtyř mužů (167 × 265 mm) v jednoduchém rámečku – KNEIDL č. 12: [A1a] (Atribuce Peterlemu není jistá)



2.2.13 Pohřeb tureckého císaře a jeho pěti bratrů, v pozadí tři modlící se muži (288 × 394 mm) v jednoduchém rámečku – KNEIDL č. 13: [A1a]



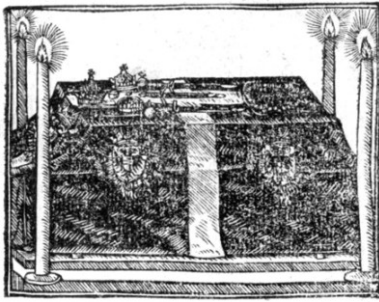
2.2.14 Uprostřed Kristus, jeho krev prýští do šesti svatostánků, výjev ohraničuje věnec, dole zvířata a rytíři, mezi nimi Rudolf II. (389 × 536 mm) v jednoduchém rámečku – KNEIDL č. 14: [A1a], (Atribuce do Peterleho dílny není pravděpodobná)



2.2.15 Ruský bohoslužebný obřad (250 × 350 mm) v jednoduchém rámečku – KNEIDL č. 15: [A1a]



2.2.16 Ruská delegace v dobových krojích (první štoček 235 × 370 mm) v jednoduchém rámečku – KNEIDL č. 16: [A1a]



2.2.17 Rakev, okolo čtyři svíčky v dvojitém rámečku – KNEIDL č. 39: A1a



2.2.18 Pohřeb – VD16 XL 118: A1a



2.2.19 Kometa nad nočním městem, v popředí diváci, jeden z nich kometu kreslí (257 × 349 mm) v jednoduchém rámečku – KNEIDL č. 17, (Atribuce do Peterleho tiskárny byla zamítnuta)



2.2.20 Havíř s českým znakem (110 × 84 mm) – KNEIDL č. 19: [A1a]



2.2.21 Havíř s hroudou (95 × 86 mm) – KNEIDL č. 19: [A1a]



2.2.22 Havíř s kladivem (113 × 90 mm) – KNEIDL č. 19: [A1a]



2.2.23 Havíř se znakem Kutné Hory (117 × 88 mm) – KNEIDL č. 19: [A1a]



2.2.24 Průřez dolem (176 × 93 mm) – KNEIDL č. 19: [A1a]



2.2.25 Portrét císaře Rudolfa II. (55 × 43 mm) – KNEIDL č. 20: [A1a]



2.2.26 Vražda sultána Mehmeda, v pozadí poprava v jednoduchém rámečku – KNEIDL č. 45: [A1a]



2.2.27 Adam a Eva v doprovodu Smrti 4 puttové, jeden podává Adamovi jablko (217 × 187 mm) – KNEIDL č. 22: [A1a]



2.2.28 Sét a jeho žena, 3 puttové, jeden drží papouška (211 × 181 mm) – KNEIDL č. 22: [A1a]



2.2.29 Enoš a jeho žena, 3 puttové, první bodá druhého do stehna, třetí se psem (211 × 177 mm) – KNEIDL č. 22: [A1a]



2.2.30 Kanaan a jeho žena s dítětem v náručí, 3 puttové, jeden podává Kaynanovi jablko?, za ním beránek (221 × 182 mm) – KNEIDL č. 22: [A1a]



2.2.31 Mahalalel a jeho žena, tři puttové (217 × 186 mm) – KNEIDL č. 22: [A1a]



2.2.32 Jered a jeho žena s dítětem v náručí, dva puttové, jeden drží geometrické pomůcky (223 × 184 mm) – KNEIDL č. 22: [A1a]



2.2.33 Henoch a jeho žena, čtyři puttové, dva se perou, na zemi leží sekýra (224 × 191 mm) – KNEIDL č. 22: [A1a]



2.2.34 Metuzalém a jeho žena, dva puttové, jeden drží klíč (224 × 186 mm) – KNEIDL č. 22: [A1a]



2.2.35 Láamech a dvě ženy, čtyři puttové, jeden hraje na flétnu, ostatní si hrají se starozákonními symboly (223 × 186 mm) – KNEIDL č. 22: [A1a]



2.2.36 Noe a jeho žena, 4 puttové (213 × 106 mm) neúplné – KNEIDL č. 22: [A1a]



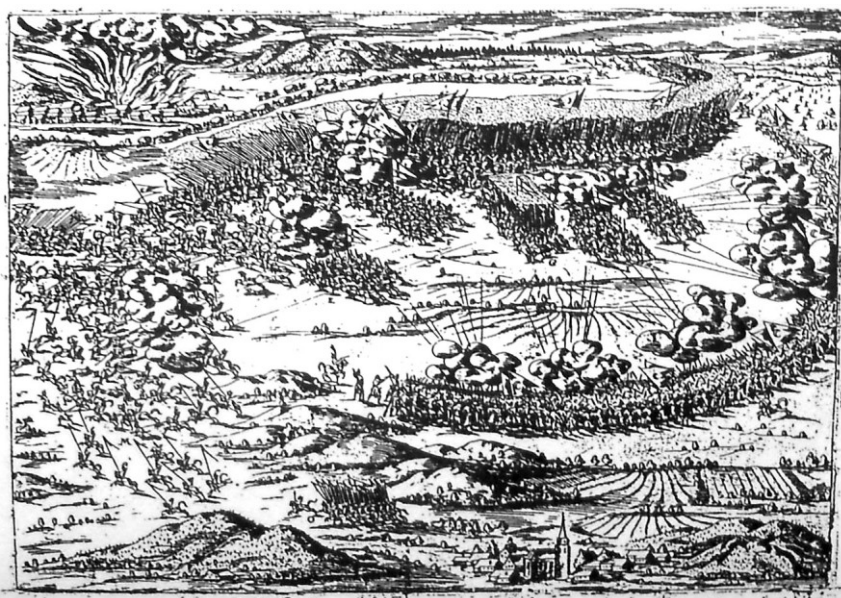
2.2.37 Turek na stupních v dvojitém rámečku – KNEIDL č. 54: [A1a]



2.2.38 Tři slunce a tři duhy na obloze, v popředí diváci a město (166 × 256 mm) v jednoduchém rámečku – KNEIDL č. 26: [A1a]



2.2.39 Portrét Davida Crinita z Hlavačova (88 × 60 mm) v jednoduchém rámečku – KNEIDL č. 55: R10b, KOPÁČEK č. 46b: [A1a]



2.2.40 Bitva v jednoduchém rámečku – BOK č. 111: [A1a]



2.2.41 Janoš Hunyadi (306 × 247 mm) v jednoduchém rámečku – KNEIDL č. 32: [A1a]



2.2.42 Portrét Viléma z Rožmberka (68 × 59 mm) – KOPÁČEK č. 84: [A1a]

2.3 Novozákonní ilustrace

2.3.1 Christologický cyklus Vita Christi



2.3.1.1 Kristovo božství (ca 35 × 48) v dvojitém rámečku¹ – KNEIDL č. 46: A1a, KNEIDL č. 55: B1a

2.3.1.2 Zvěstování Panně Marii – KNEIDL č. 46: A2b, KNEIDL č. 55: B2b



2.3.1.3 Navštívení Panny Marie – KNEIDL č. 46: A3b, KNEIDL č. 55: B3b

2.3.1.4 Narození Krista – KNEIDL č. 46: A4b, KNEIDL č. 55: B4b



2.3.1.5 Obřezání Krista – KNEIDL č. 46: A6b, KNEIDL č. 55: B5b

2.3.1.6 Klanění tří králů – KNEIDL č. 46: A7b, KNEIDL č. 50: A1a, KNEIDL č. 55: B6b



2.3.1.7 Simeon v chrámu žehná Ježíškovi – KNEIDL č. 46: A8b, KNEIDL č. 55: B7b

2.3.1.8 Útěk do Egypta – KNEIDL č. 46: B1b, KNEIDL č. 55: B8b

¹ Rozměry a charakter rámečku se vztahují na čísla 2.3.1.1-100.



2.3.1.9 Vraždění neviňátek – KNEIDL č. 46: B2b, KNEIDL č. 55: B9b

2.3.1.10 Kristus a dva muži u řeky – KNEIDL č. 46: B3b, S6b, KNEIDL č. 55: B10b, N11b



2.3.1.11 Dvanáctiletý Kristus v chrámu – KNEIDL č. 46: B4b, C8b, G2b, KNEIDL č. 55: B11b, C11b, F1b

XXX

2.3.1.12 Kázání Jana Křtitele v Judské poušti – KNEIDL č. 46: B5b



2.3.1.13 Kázání Jana Křtitele v Judské poušti a v okolí Jordánu – KNEIDL č. 55: B12b

2.3.1.14 Křest Krista – KNEIDL č. 55: C1b



2.3.1.15 Pokoušení Krista d'áblem – KNEIDL č. 46: B5b, KNEIDL č. 55: C2b

2.3.1.16 Kristus a učedníci, v pozadí Jeruzalém – KNEIDL č. 55: C3b, C10b, E2b, E3b



2.3.1.17 Svatba v Káni Galilejské – KNEIDL č. 46: B7b, KNEIDL č. 55: C4b

2.3.1.18 Vyhnání kupců z chrámu – KNEIDL č. 46: B8b, KNEIDL č. 55: C5b



2.3.1.19 Rozmlouvání Krista s Nikodémem – KNEIDL č. 46: C1b, KNEIDL č. 55: C6b

2.3.1.20 Kristus křtí zástupy – KNEIDL č. 46: C2b, KNEIDL č. 55: C7b



2.3.1.21 Setkání Krista se Samařskou ženou u studny Jákobovy – KNEIDL č. 46: C3b, KNEIDL č. 55: C8b

2.3.1.22 Uzdravení syna Králíkova – KNEIDL č. 46: C4b, D5b, KNEIDL č. 55: C9b, D4b



2.3.1.23 Kristus a učedníci – KNEIDL č. 55: C12b, L4b

2.3.1.24 Kristus káže učedníkům, v pozadí farizejové ovládaní ďáblem – KNEIDL č. 46: E6b, M8b, N5b, KNEIDL č. 55: D1b, F12b, I12b, K5b



2.3.1.25 Rozhovor dvou mužů, v pozadí boj ženy s mužem – KNEIDL č. 46: D3b, KNEIDL č. 55: D2b

2.3.1.26 Kristus s učedníky, v popředí prosící muž – KNEIDL č. 46: G7b, H7b, KNEIDL č. 55: D3b, F7b, G3b



2.3.1.27 Rybolov – KNEIDL č. 46: D7b, KNEIDL č. 55: D6b

2.3.1.28 Zázračné utišení mořské bouře – KNEIDL č. 46: D8b, KNEIDL č. 55: D7b



2.3.1.29 Kristus uzdravuje nemocného – KNEIDL č. 46: E1b, F5b, KNEIDL č. 55: D8b, E8b

2.3.1.30 Povolání Matouše k apoštolům – KNEIDL č. 46: E2b, KNEIDL č. 55: D9b



2.3.1.31 Klečící muž před Kristem, v pozadí uzdravení ženy nemocné krvotokem – KNEIDL č. 46: E3b, KNEIDL č. 55: D10b

2.3.1.32 Kristus uzdravuje nemocného – KNEIDL č. 46: D4b, F6b, H2b, K2b, KNEIDL č. 55: D11b, F10b, H2b

XXX

2.3.1.33 Kristus káže učedníkům – KNEIDL č. 46: E7b, N1b



2.3.1.34 Kristus káže učedníkům – KNEIDL č. 46: E8b, S7b, T3b, KNEIDL č. 55: D12b, G7b, N12b, O4b

2.3.1.35 Kristus káže lidu – KNEIDL č. 46: H8b, P2b, KNEIDL č. 55: G4b, L7b



2.3.1.36 Kristus křísí mrtvého syna vdovy z Naimu – KNEIDL č. 46: F1b, KNEIDL č. 55: E4b

2.3.1.37 Učedníci spravují Jana Křtitele o Kristových činech – KNEIDL č. 46: F2b, KNEIDL č. 55: E5b



2.3.1.38 Kristus a učedníci hledí na hříšný Jeruzalém – KNEIDL č. 46: F3b, M1b, N7b, KNEIDL č. 55: E6b, K8b

2.3.1.39 Marie pomazává librou drahého oleje Ježíšovi nohy při hostině v Betánii – KNEIDL č. 46: F4b, M5b, KNEIDL č. 55: E7b, I9b



2.3.1.40 Kristus vymítá d'ábla – KNEIDL č. 46: K6b, KNEIDL č. 55: H6b

2.3.1.41 Podobenství o koukolu – KNEIDL č. 46: D2b, F8b, KNEIDL č. 55: E11b



2.3.1.42 Kristus s učedníky, v pozadí práce v přístavišti – KNEIDL č. 46: G1b, O1b, KNEIDL č. 55: E12b, K10b, K11b

2.3.1.43 Kristus uzdravuje člověka nemocného 38 let – KNEIDL č. 46: G3b, KNEIDL č. 55: F2b



2.3.1.44 Salome přináší hlavu sv. Jana Křtitele na míse – KNEIDL č. 46: G4b, KNEIDL č. 55: F4b

2.3.1.45 Kristus se zjevuje malověrným učedníkům – KNEIDL č. 46: G6b, KNEIDL č. 55: F6b



2.3.1.46 Kristus a zákoníci – KNEIDL č. 46: G8b, H8b, KNEIDL č. 55: F8b, K4b

2.3.1.47 Kristus uzdravuje dceru kananejské ženy – KNEIDL č. 46: F7b, H1b, KNEIDL č. 55: F9b



2.3.1.48 Rozmnožení ryb a chlebů – KNEIDL č. 46: G5b, H3b, KNEIDL č. 55: F11b

2.3.1.49 Kristus rozmlouvající s apoštolem Petrem – KNEIDL č. 46: B6b, E5b, I3b, O7b, T2b, KNEIDL č. 55: G1b, K12b, O3b, L1b



2.3.1.50 Proměnění Krista – KNEIDL č. 46: H6b, KNEIDL č. 55: G2b

2.3.1.51 Muž sedící u stolu, před ním klečí muž, okolo postává voják a dva muži – KNEIDL č. 46: I1b, M4b, KNEIDL č. 55: G5b, I8b



2.3.1.52 Kristus u suchého fíkového keře – KNEIDL č. 46: I2b, M7b, O4b, P4b, KNEIDL č. 55: G6b, I11b, L9b

2.3.1.53 Podobenství o milosrdném Samaritánovi – KNEIDL č. 46: I4b, KNEIDL č. 55: G8b



2.3.1.54 Marie naslouchá Kristu, Marta přihlíží – KNEIDL č. 46: I5b, KNEIDL č. 55: G9b

2.3.1.55 Podobenství o dělnících na vinici Páně – KNEIDL č. 55: G10b, I5b, K1b



2.3.1.56 Kristus a cizoložnice – KNEIDL č. 46: I8b, L2b, KNEIDL č. 55: G12b, H10b

2.3.1.57 Kristus jako Dobrý pastýř – KNEIDL č. 46: K3b, KNEIDL č. 55: H3b



2.3.1.58 Kristus uzdravuje nemocného vodnatelností – KNEIDL č. 46: K4b, KNEIDL č. 55: H4b

2.3.1.59 Podobenství o hostině - pozvání – KNEIDL č. 46: K5b, N2b, KNEIDL č. 55: H5b, K2b



2.3.1.60 Podobenství o marnotratném synu – KNEIDL č. 46: K7b, KNEIDL č. 55: H7b

2.3.1.61 Šafář soudí muže, v pozadí lidé – KNEIDL č. 46: K8b, KNEIDL č. 55: H8b



2.3.1.62 Podobenství o boháči a Lazarovi – KNEIDL č. 46: L1b, KNEIDL č. 55: H9b

2.3.1.63 Kristus a děti – KNEIDL č. 46: L3b, KNEIDL č. 55: H11b



2.3.1.64 Vzkříšení Lazara – KNEIDL č. 46: L4b, KNEIDL č. 55: H12b

2.3.1.65 Kristus uzdravuje malomocné – KNEIDL č. 46: L5b, KNEIDL č. 55: I1b



2.3.1.66 Kristus a učedníci se modlí – KNEIDL č. 55: I2b, L8b

2.3.1.67 Podobenství o farizeji a celníkovi – KNEIDL č. 46: L7b, KNEIDL č. 55: I3b



2.3.1.68 Mládenec se ptá Krista, jak se má chovat, aby dosáhl věčného života – KNEIDL č. 46: L8b, N3b, KNEIDL č. 55: I4b

2.3.1.69 Kristus a učedníci, na obloze Duch Svatý – KNEIDL č. 46: C5b, I6b, M2b, P1b, KNEIDL č. 55: I6b, L6b



2.3.1.70 Kristus uzdravuje slepého a němého – KNEIDL č. 46: E4b, M3b, KNEIDL č. 55: I7b

2.3.1.71 Vjezd Krista do Jeruzaléma – KNEIDL č. 46: M6b, KNEIDL č. 55: I10b



2.3.1.72 Podobenství o penízi daně – KNEIDL č. 46: N4b, KNEIDL č. 55: K3b

2.3.1.73 Kristus předpovídá zhoubu Židům – KNEIDL č. 46: N6b, KNEIDL č. 55: K7b



2.3.1.74 Znamení Syna člověka na nebi – KNEIDL č. 46: N8b, O2b, KNEIDL č. 55: K9b

2.3.1.75 Poslední večeře Krista – KNEIDL č. 46: O5b, KNEIDL č. 55: L2b



2.3.1.76 Kristus myje nohy učedníkům – KNEIDL č. 46: O6b, KNEIDL č. 55: L3b

2.3.1.77 Kristus mezi učedníky – KNEIDL č. 46: L6b, O8b, P3b, KNEIDL č. 55: L5b



2.3.1.78 Kristus na Olivové hoře – KNEIDL č. 46: P5b, KNEIDL č. 55: L10b

2.3.1.79 Jidášův polibek – KNEIDL č. 46: P6b, KNEIDL č. 55: L11b



2.3.1.80 Kristus před Anášem – KNEIDL č. 46: P7b, Q1b, KNEIDL č. 55: L12b, M1b, M2b

2.3.1.81 Kristus před Kaifášem – KNEIDL č. 46: P8b, Q2b, Q3b, KNEIDL č. 55: M3b, M4b



2.3.1.82 *Ecce homo* – KNEIDL č. 46: Q4b, Q7b, KNEIDL č. 55: M5b, M8b

2.3.1.83 *Bičování Krista* – KNEIDL č. 46: Q5b, KNEIDL č. 55: M6b



2.3.1.84 *Korunování Krista trnovou korunou* – KNEIDL č. 46: Q6b, KNEIDL č. 55: M7b

2.3.1.85 *Pilát si myje ruce* – KNEIDL č. 46: Q8b, KNEIDL č. 55: M9b



2.3.1.86 *Nesení kříže* – KNEIDL č. 46: R1b, KNEIDL č. 55: M10b

2.3.1.87 *Přibíjení Krista na kříž* – KNEIDL č. 46: R2b, KNEIDL č. 55: M11b



2.3.1.88 *Vztyčování kříže* – KNEIDL č. 46: R3b, KNEIDL č. 55: M12b

2.3.1.89 *Losování vojáků o Kristovy šaty* – KNEIDL č. 46: R4b, R7b, KNEIDL č. 55: N1b, N4b



2.3.1.90 Probodnutí Kristova boku Longinovým kopím – KNEIDL č. 46: R5b, R8b, KNEIDL č. 55: N2b, N5b

2.3.1.91 Snímání z kříže – KNEIDL č. 46: S1b, KNEIDL č. 55: N6b



2.3.1.92 Sestup Krista do předpekli – KNEIDL č. 46: S2b, KNEIDL č. 55: N7b

2.3.1.93 Zmrtvýchvstání Krista – KNEIDL č. 46: S3b, KNEIDL č. 55: N8b



2.3.1.94 Zjevení zmrtvýchvstalého Krista Marii Magdaléně – KNEIDL č. 46: S4b, S5b, KNEIDL č. 55: N9b, N10b

2.3.1.95 Nevěřící Tomáš – KNEIDL č. 46: S8b, KNEIDL č. 55: O1b



2.3.1.96 Zjevení zmrtvýchvstalého Krista apoštolům v Galileji – KNEIDL č. 46: T1b, KNEIDL č. 55: O2b

2.3.1.97 Nanebevstoupení Krista – KNEIDL č. 46: T4b, KNEIDL č. 55: O5b



2.3.1.98 Nejsvětější Trojice – KNEIDL č. 46: T5b, KNEIDL č. 55: O6b

2.3.1.99 Soslání Ducha Svatého – KNEIDL č. 46: T6b, KNEIDL č. 55: O7b



2.3.1.100 Poslední soud – KNEIDL č. 46: T7b, KNEIDL č. 55: O8b

2.3.2 Cyklus apoštolů Vita Christi



2.3.2.1 Apoštol sv. Petr (36 × 34 mm) v jednoduchém rámečku – KNEIDL č. 55: O10b

2.3.2.2 Apoštol sv. Ondřej – KNEIDL č. 55: O11b, KNEIDL č. 66: A1a, C3a

2.3.2.3 Apoštol sv. Jakub větší – KNEIDL č. 55: O12b



2.3.2.4 Apoštol sv. Jan Evangelista – KNEIDL č. 55: P1b

2.3.2.5 Apoštol sv. Filip – KNEIDL č. 55: P2b

2.3.2.6 Apoštol sv. Bartoloměj – KNEIDL č. 55: P3b



2.3.2.7 Apoštol sv. Tomáš – KNEIDL č. 55: P4b

2.3.2.8 Apoštol sv. Matěj – KNEIDL č. 55: P5b

2.3.2.9 Apoštol sv. Jakub menší – KNEIDL č. 55: P6b



2.3.2.10 Apoštol sv. Šimon Kananejský – KNEIDL č. 55: P7b

2.3.2.11 Apoštol sv. Juda Tadeáš – KNEIDL č. 55: P8b



2.3.2.12 Apoštol sv. Matouš – KNEIDL č. 55: P9b

2.3.2.13 Apoštol sv. Pavel – KNEIDL č. 55: P10b

2.3.3 Ostatní ilustrace Vita Christi



2.3.3.1 Svatá trojice: Hlava Krista z profilu, kolem andílci s nástroji Kristova umučení v nebesích, nahoře holubice – Duch Svatý, nad ní hebrejský nápis: Jahve, dole monogram IA (107 × 68 mm) v dvojitém rámečku – KNEIDL č. 46: C5a, KNEIDL č. 49, KNEIDL č. 55: A13a, KNEIDL č. 56: A1b, KNEIDL č. 61:)(1a, KOPÁČEK č. 49: [A1a]



2.3.3.2 Ukřižování (76 × 49) v dvojitém rámečku – KNEIDL č. 46: R6b, KNEIDL č. 55: N3b, KNEIDL č. 62: A1a, VD16 XL 96: C8b



2.3.3.3 Ježíš a dva muži stojí na břehu řeky (36 × 48 mm) ve dvojitém rámečku – KNEIDL č. 44: Ff2a, KNEIDL č. 46: B3b, S6b, KNEIDL č. 55: B10b, N11b

2.3.3.4 Kamenování Krista (35 × 49 mm) ve dvojitém rámečku – KNEIDL č. 44: Aa1b, KNEIDL č. 46: K1b, KNEIDL č. 55: H1b

2.3.4 Evangelisté z KNEIDL č. 49



2.3.4.1 Evangelista sv. Matouš (35 × 33 mm) v jednoduchém rámečku – KNEIDL č. 49: [A1a]

2.3.4.2 Evangelista sv. Marek (35 × 33 mm) v jednoduchém rámečku – KNEIDL č. 49: [A1a]

2.3.4.3 Evangelista sv. Lukáš (35 × 33 mm) v jednoduchém rámečku – KNEIDL č. 49: [A1a]

2.3.4.4 Evangelista sv. Jan, vlevo dole monogram IA (35 × 33 mm) v jednoduchém rámečku – KNEIDL č. 49: [A1a]

2.3.5 Ostatní ilustrace



2.3.5.1 Modlící se král David, na nebi židovský nápis Jahve (75 × 48 mm) v jednoduchém rámečku – KNEIDL č. 24: [A1a]



2.3.5.2 Žehnající Kristus v jednoduchém rámečku – VD16 XL 96: A4b

XXX

2.3.5.3 IHS, v rozích hlavy andílků (66 × 59 mm) v jednoduchém rámečku – KNEIDL č. 37: A1a



2.3.5.4 Ukřižování v jednoduchém rámečku – KNEIDL č. 42: A1b

(Reprodukce: Österreichische Nationalbibliothek, sg. MF 1546 [online]. [Cit. 2015-12-07]. Dostupný z: <<http://data.onb.ac.at/rec/AC09794254>>.)

2.3.5.5 Zmrtvýchvstání Krista – KNEIDL č. 42: B8a

XXX

2.3.5.6 Sv. Prokop (76 × 51 mm) v jednoduchém rámečku – KNEIDL č. 77: A1a



2.3.5.7 Seslání Ducha svatého (59 × 52 mm) v jednoduchém rámečku – KOPÁČEK č. 48: [A1a]

2.4 Botanická ilustrace



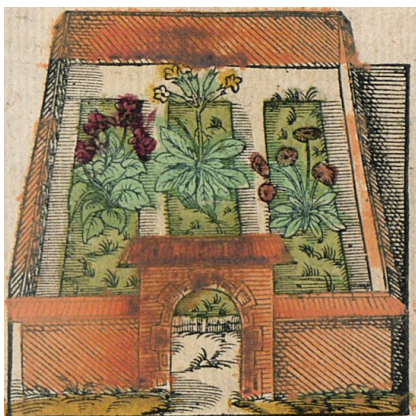
2.4.1 Věnc držený dvěma dívkami (34 × 71 mm) – KNEIDL č. 51: A1a²



2.4.2 Žena vjíjí věnc sedící v zahradě, nad ní dva andílci držící věnc (94 × 63 mm) v dvojitém rámečku – KNEIDL č. 51: A11b



2.4.3 Věnc (30 × 30 mm) – KNEIDL č. 51: A12a



2.4.4 Zahrada obehnaná zdí, vpředu brána (64 × 63 mm) – KNEIDL č. 51: B3a, KNEIDL č. 53: B5b

² Zdroj obrázků 2.4.1-2.4.27: VD16 XL 29.



2.4.5 Petrklíč (97 × 62 mm) – KNEIDL č. 51: Č2b, KNEIDL č. 53: C10a

2.4.6 Karafiát (97 × 62 mm) – KNEIDL č. 51: C6a, KNEIDL č. 53: D3a

2.4.7 Bílá fiala (97 × 62 mm) – KNEIDL č. 51: C9b, KNEIDL č. 53: D7b



2.4.8 Fialka (65 × 62 mm) – KNEIDL č. 29: A1a, KNEIDL č. 51: C11b, KNEIDL č. 53: D10b



2.4.9 Cypřiš (97 × 62 mm) – KNEIDL č. 51: D3a, KNEIDL č. 53: E2b

2.4.10 Majoránka (97 × 62 mm) – KNEIDL č. 51: D5a, KNEIDL č. 53: E5b

2.4.11 Polej (97 × 69 mm) – KNEIDL č. 51: D8a, KNEIDL č. 53: E9b



2.4.12 Kohoutek (97 × 60 mm) – KNEIDL č. 51: D11b, KNEIDL č. 53: F2b

2.4.13 Smil (96 × 62 mm) – KNEIDL č. 51: E6a, KNEIDL č. 53: F11b



2.4.14 Trojník (98 × 60 mm) – KNEIDL č. 51: E11a, KNEIDL č. 53: G5b

2.4.15 Nevadlec (95 × 62 mm) – KNEIDL č. 51: F4a, KNEIDL č. 53: G11a



2.4.16 Bazalka (65 × 60 mm) – KNEIDL č. 51: F6b, KNEIDL č. 53: H2b

2.4.17 Růže (64 × 62 mm) – KNEIDL č. 29: A1a, KNEIDL č. 51: F9a, KNEIDL č. 53: H6a

2.4.18 Karafiát (65 × 60 mm) – KNEIDL č. 51: F12a, KNEIDL č. 53: H8a



2.4.19 Ruta (97 × 60 mm) – KNEIDL č. 51: G5a, KNEIDL č. 53: I2a

2.4.20 Rozmarýna (97 × 60 mm) – KNEIDL č. 51: G7b, KNEIDL č. 53: I5a

2.4.21 Levandule (96 × 60 mm) – KNEIDL č. 51: B1a, KNEIDL č. 53: B2a



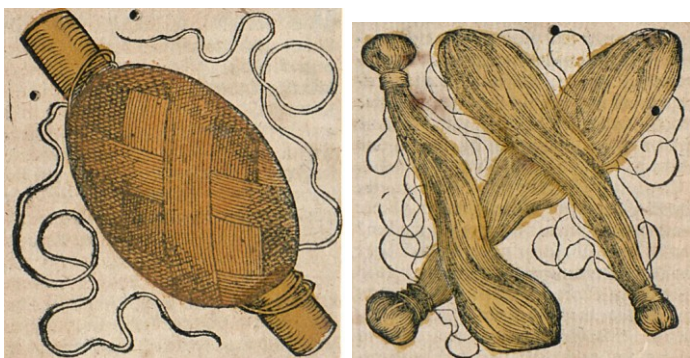
2.4.22 Narcis (97 × 57 mm) – KNEIDL č. 51: H3b, KNEIDL č. 53: K4a

2.4.23 Yzop (95 × 60 mm) – KNEIDL č. 51: H6a, KNEIDL č. 53: K11a



2.4.24 Sedmikráska (65 × 60 mm) – KNEIDL č. 51: H8b, KNEIDL č. 53: L2b

2.4.25 Obloučky (59 × 62 mm) – KNEIDL č. 51: H11b, KNEIDL č. 53: L6b



2.4.26 Šňůrka (65 × 60 mm) – KNEIDL č. 51: I1b, I3a, KNEIDL č. 53: L10b, L12b

2.4.27 Přadeno (61 × 57 mm) – KNEIDL č. 51: I4b, I5b, I7a, I11b, K3a, K4a,
KNEIDL č. 53: M2a, M3b, M5a, M11b, N4a, N5a

2.5 Ostatní



2.5.1 Zemský sněm (211 × 152 mm) v jednoduchém rámečku – KNEIDL č. 36: A1b



2.5.2 Čeští patroni, po stranách znaky (168 × 145 mm) ve dvojitém rámečku – KNEIDL č. 61:)(2a



2.5.3 Personifikovaná SÍLA – KNEIDL č. 43: D5b



2.5.4 Prsten (50 × 47 mm) – KNEIDL č. 68: A2b, E3a



2.5.5-x Mince – Ukázka – KNEIDL č. 41, 57, 73, 76, 87. BOK č. 100, 114.

3 Dřevořezy užití v Kázáních křesťanských 1587

3.1 Iniciály – ukázka



3.2 Rámy



3.2.1 Lišta s hlavou andílka (12 × 65 mm) v jednoduchém rámečku

3.2.2 Lišta s hlavou andílka (12 × 65 mm) v jednoduchém rámečku



3.2.3 Lišta s atlantem (77 × 15 mm) v jednoduchém rámečku

3.2.4 Lišta s karyatidou (77 × 15 mm) v jednoduchém rámečku



3.2.5 Lišta s maskaronem (12 × 66 mm)

3.2.6 Lišta s maskaronem (12 × 65 mm)



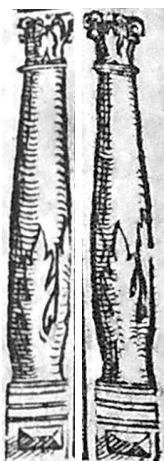
3.2.7 Lišta s andělem (78 × 15 mm)

3.2.8 Lišta s andělem (78 × 15 mm)



3.2.9 Lišta s hlavičkou andílka (8 × 76 mm)

3.2.10 Lišta se zvířecí hlavou (8 × 76 mm)



3.2.11 Lišta ve tvaru sloupu (50 × 6 mm)

3.2.12 Lišta ve tvaru sloupu (50 × 6 mm)

3.3 Christologický cyklus Kázání křesťanská



3.3.1 Vjezd Krista do Jeruzaléma (ca 50 × 62) v jednoduchém rámečku³ – KNEIDL č. 44: A1b, Bba

3.3.2 Znamení Syna člověka na nebi – KNEIDL č. 44: A4a



3.3.3 Učedníci spravují Jana Křtitele o Kristových činech – KNEIDL č. 44: B3a

XXX

3.3.4 Kristus a zákoníci – KNEIDL č. 44: C2b



³ Rozměry a charakter rámečku se vztahují na čísla 3.3.1-64.

3.3.5 Narození Krista – KNEIDL č. 44: D1b

3.3.6 Simeon v chrámu žehná Ježíškovi – KNEIDL č. 44: E1b

XXX

3.3.7 Obřezání Krista – KNEIDL č. 44: F1b



3.3.8 Klanění tří králů – KNEIDL č. 44: G2a

3.3.9 Dvanáctiletý Kristus v chrámu – KNEIDL č. 44: H3a



3.3.10 Svatba v Káni Galilejské – KNEIDL č. 44: I3b

XXX

3.3.11 Ježíš uzdravuje malomocného, v zadním plánu uzdravení setníkova služebného – KNEIDL č. 44: K4b



3.3.12 Zázračné utišení mořské bouře – KNEIDL č. 44: M2b

3.3.13 Podobenství o kokuolu – KNEIDL č. 44: N2b

XXX

3.3.14 Ježíš a učedníci, na nebi hebrejský nápis: Jahve – KNEIDL č. 44: P3a, Mm1b

XXX

3.3.15 Podobenství o dělnících na vinici Páně – KNEIDL č. 44: Q3a



3.3.16 Podobenství o rozsěvači – KNEIDL č. 44: R4b



3.3.17 Kristus uzdravuje slepého – KNEIDL č. 44: T1b



3.3.18 Pokoušení Krista d'áblem – KNEIDL č. 44: V4b

XXX

3.3.19 Kristus uzdravuje dceru kenanejské ženy – KNEIDL č. 44: X3a

XXX

3.3.20 Kristus vymítá d'ábla – KNEIDL č. 44: Y2b

XXX

3.3.21 Rozmnožení ryb a chlebů – KNEIDL Č. 44: Z2a, Zz1b, Ttt2b



3.3.22 Poslední večeře Krista – KNEIDL č. 44: Bb3a, Rr3a

XXX

3.3.23 Zmrtvýchvstání Krista – KNEIDL č. 44: Ee1b

XXX

3.3.24 Nevěřící Tomáš – KNEIDL č. 44: Gg4b

XXX

3.3.25 Kristus jako Dobrý pastýř – KNEIDL č. 44: Hh3b

XXX

3.3.26 Kristus a učedníci – KNEIDL č. 44: Ii4b

XXX

3.3.27 Kristus spravuje učedníky o seslání ducha svatého, na nebi holubice –
KNEIDL č. 44: Kk4b, Nn2b

XXX

3.3.28 Nanebevstoupení Krista – KNEIDL č. 44: Mm3b

XXX

3.3.29 Seslání ducha svatého – KNEIDL č. 44: Oo1a

XXX

3.3.30 Rozmlouvání Krista s Nikodémem – KNEIDL č. 44: Qq3a

XXX

3.3.31 Podobenství o boháči a Lazarovi – KNEIDL č. 44: Ss2b

XXX

3.3.32 Podobenství o hostině – pozvání – KNEIDL č. 44: Tt1b

XXX

3.3.33 Kristus a zákoníci – KNEIDL č. 44: Vv2b

XXX

3.3.34 Podobenství o slepících – KNEIDL č. 44: Ww2b

XXX

3.3.35 Kristus káže z lodi – KNEIDL č. 44: Xx3a

XXX

3.3.36 Kristus káže učedníkům o falešných prorocích – KNEIDL č. 44: Yy2b, Zz4a

XXX

3.3.37 Podobenství o nepoctivém správci – KNEIDL č. 44: Aaa4a

XXX

3.3.38 Vyhnání kupců z chrámu – KNEIDL č. 44: Bbb3b

XXX

3.3.39 Zákoník a hříšník, v zadním plánu Kristus odpouští hříšníkovi – KNEIDL
č. 44: Ccc4a

XXX

3.3.40 Kristus uzdravuje hluchoněmého – KNEIDL č. 44: Ddd4b

XXX

3.3.41 Podobenství o milosrdném Samaritánovi – KNEIDL č. 44: Eee3b

XXX

3.3.42 Kristus uzdravuje deset malomocných – KNEIDL č. 44: Fff4a

XXX

3.3.43 Kristus a učedníci – KNEIDL č. 44: Ggg2b

XXX

3.3.44 Kristus křísí mrtvého syna vdovy z Naimu – KNEIDL č. 44: Hhh3b

XXX

3.3.45 Kristus uzdravuje nemocného vodnatelností – KNEIDL č. 44: Iii2b

XXX

3.3.46 Kristus s učedníky a zákoníci – KNEIDL č. 44: Kkk1b

XXX

3.3.47 Kristus uzdravuje nemocného dnou – KNEIDL č. 44: Lll1b

XXX

3.3.48 Podobenství o hostině – KNEIDL č. 44: Mmm2a

XXX

3.3.49 Uzdravení syna Králíkova – KNEIDL č. 44: Nnn3a

XXX

3.3.50 Podobenství o služebníkovi, který nechtěl odpustit – KNEIDL č. 44: Ooo1b

XXX

3.3.51 Kristus, učedníci zákoníků a Herodovi služebníci – KNEIDL č. 44: Ppp2a

XXX

3.3.52 Uzdravení ženy nemocné krvotokem – KNEIDL č. 44: Qqq2b

XXX

3.3.53 Kristus káže učedníkům o konci světa – KNEIDL č. 44: Rrr4b

XXX

3.3.54 Kristus a Zacheus – KNEIDL č. 44: Vvv2a

3.4 Cyklus apoštolů aj. Kázání křesťanská



3.4.1 Apoštol sv. Ondřej (ca 67 × 49) v dvojitém rámečku⁴ – KNEIDL č. 44: Www2b

XXX

3.4.2 Apoštol sv. Tomáš – KNEIDL č. 44: Zzz2a

⁴ Rozměry a charakter rámečku se vztahují na čísla 3.4.1-13.



3.4.3 Apoštol sv. Pavel – KNEIDL č. 44: Bbbb4b, Iiii2a

XXX

3.4.4 Apoštol sv. Matěj – KNEIDL č. 44: Eeee1b

XXX

3.4.5 Apoštol sv. Filip – KNEIDL č. 44: Gggg2a

XXX

3.4.6 Apoštol sv. Jakub – KNEIDL č. 44: Gggg2a



3.4.7 Sv. Jan Křtitel – KNEIDL č. 44: Hhhh2b

3.4.8 Apoštol sv. Petr – KNEIDL č. 44: Iiii2a

XXX

3.4.9 Apoštol sv. Jakub – KNEIDL č. 44: Mmmm4b

XXX

3.4.10 Apoštol sv. Bartoloměj – KNEIDL č. 44: Pppp3b

XXX

3.4.11 Apoštol sv. Matouš – KNEIDL č. 44: Rrrr3a

XXX

3.4.12 Apoštol sv. Šimon – KNEIDL č. 44: Rrrr3a

XXX

3.4.13 Apoštol sv. Juda – KNEIDL č. 44: Rrrr3a

3.5 Ostatní ilustrace



3.5.1 Zvěstování Panně Marii (67 × 49 mm) ve dvojitém rámečku – KNEIDL č. 44: Www2b



3.5.2 Apoštol sv. Jan Evangelista (76 × 61 mm) v jednoduchém rámečku – KNEIDL č. 44: Bbbb2a

4 Dřevořezy dochované u Peterleho ml.



4.1 Iniciály – KNEIDL č. 85



4.2 Nápis: „O životu vě.“ – KNEIDL č. 96: A1a



4.3 Nápis: „Kázanj.“ – KNEIDL č. 96: B5a, E1b, x, P1b



4.4 Renesanční lišta s mužem ležícím na břichu (10 × 54 mm) v jednoduchém rámečku – KNEIDL č. 96: P1b



4.5 Erb Rožmberků (68 × 49 mm) v dvojitém rámečku – KNEIDL č. 84: A1a, A2a



4.6 Personifikovaný MĚSÍC v jednoduchém rámečku – KNEIDL č. 85: B1a, C3b, E2a, G1a, H3b, K2a, L4b, N2b, P1a, Q3b, S2a, T4b



4.7 Znamení vodnáře v jednoduchém rámečku – KNEIDL č. 85: S2a

4.8 Znamení ryb v jednoduchém rámečku – KNEIDL č. 85: T3b

4.9 Znamení berana v jednoduchém rámečku – KNEIDL č. 85: B1a

4.10 Znamení býka v jednoduchém rámečku – KNEIDL č. 85: C3b

4.11 Znamení bliženců v jednoduchém rámečku – KNEIDL č. 85: E2a

4.12 Znamení raka v jednoduchém rámečku – KNEIDL č. 85: G1a



4.13 Znamení lva v jednoduchém rámečku – KNEIDL č. 85: H3b

4.14 Znamení panny v jednoduchém rámečku – KNEIDL č. 85: K2a

4.15 Znamení vah v jednoduchém rámečku – KNEIDL č. 85: L4b

4.16 Znamení štíra v jednoduchém rámečku – KNEIDL č. 85: N2b

4.17 Znamení střelce v jednoduchém rámečku – KNEIDL č. 85: P1a

4.18 Znamení kozoroha v jednoduchém rámečku – KNEIDL č. 85: Q3b



4.19 Vlys se znaky na vegetabilním pozadí (18 × 100 mm) – KNEIDL č. 94, KNEIDL č. 95



4.20 Vlys se znaky na vegetabilním pozadí (18 × 100 mm) – KNEIDL č. 94, KNEIDL č. 95



4.21 Maskaronová viněta (34 × 35 mm)



4.22 Florální lišta (4 × 119 mm) – KNEIDL č. 95



4.23 Vegetabilní lišta (5 × 119 mm) – KNEIDL č. 95



4.24 Lišta s Matoušem, Bohem a Markem (19 × 67 mm) v jednoduchém rámečku – KNEIDL č. 95



4.25 Lišta s Lukášem, Ježíšem a Janem (26 × 67 mm) v jednoduchém rámečku – KNEIDL č. 95



4.26 Erb Říčanských (87 × 65 mm) – KNEIDL č. 96: *4b

4.27 Erb Smiřických (87 × 65 mm) – KNEIDL č. 96: *5a

4.28 Erb Hodějovských (88 × 68 mm) – KNEIDL č. 96: *5b



4.29 Erb Michalovských (89 × 67 mm) – KNEIDL č. 96: *6a

4.30 Erb Betenglů z Nayenperka (85 × 65 mm) – KNEIDL č. 96: *6b



4.31 Assumpta (73 × 67 mm) – KNEIDL č. 95: A1b



4.32 IHS v rolverkové kartuši, kolem symboly evangelistů – orel, anděl, lev, býk (62 × 56 mm) v jednoduchém rámečku – KNEIDL č. 95: A7a



4.33 Signet s devizou: LUCEAT LUX VESTRA CORA[M] HOMINIB[US] (55 × 44 mm) – KNEIDL č. 96: Bb3a

4.32 Rollverková bordura (70 × 66 mm) – KNEIDL č. 96: Bb3a

Zdroje obrázků⁵

KNEIDL č. 1: EVIDENCE! EUROPE REFLECTED IN ARCHIVES [online]. [Cit. 2015-12-07] [online]. [Cit. 2015-12-07]. Dostupný z: <http://www.euarchives.org/index.php?sch=3&lng=en&pge=why&cty=prague&nr=1_1>.

KNEIDL č. 2: STRAUSS, W. L. *The German Single-leaf woodcut 1550-1600*. 2. sv., s. 828.

KNEIDL č. 3-9: STRAUSS, W. L. *The German Single-leaf woodcut 1550-1600*. 2. sv., s. 838.

KNEIDL č. 10: Hellenica World [online]. [Cit. 2015-12-07]. Dostupný z: <<http://www.hellenicaworld.com/Art/Paintings/en/Part17757.html>>

KNEIDL č. 11: Manuscriptorium. Dobřenského sbírka jednolistů, sg. Dr I 21, č. 376 [online]. [Cit. 2015-12-07]. Dostupný z: <http://www.manuscriptorium.com/apps/index.php?direct=record&pid=AIPDIG-KKPS__DR_I_21D___09M39VA-cs#search>.

KNEIDL č. 12: Zentralbibliothek Zürich, Graphische Sammlung, sg. PAS II 12/7 [online]. [Cit. 2015-12-07] [online]. [Cit. 2015-12-07]. Dostupný z: <http://opac.nebis.ch/exlibris/aleph/u22_1/apache_media/4V9LXLCDTPY8ENJKGALX542R85IV6G.jpg>.

KNEIDL č. 13: Zentralbibliothek Zürich, Graphische Sammlung, sg. PAS II 12/8 [online]. [Cit. 2015-12-07]. Dostupný z: <http://opac.nebis.ch/exlibris/aleph/u22_1/apache_media/HBUH8J8I8LI5UCHPYQ1EM7SY85T1GG.jpg>.

KNEIDL č. 14: Zentralbibliothek Zürich, Graphische Sammlung, sg. PAS II 22/14, PAS II 22/15 [online]. [Cit. 2015-12-07]. Dostupný z: <http://opac.nebis.ch/exlibris/aleph/u22_1/apache_media/H83RN65GMLVM5RBBKU EUB3K95GFYHC.jpg>.

KNEIDL č. 15: Zentralbibliothek Zürich, Graphische Sammlung, sg. PAS II 13/14 [online]. [Cit. 2015-12-07]. Dostupný z: <http://opac.nebis.ch/exlibris/aleph/u22_1/apache_media/CC6GHXIM1TEFJ2XX2HU8J9LFJYIKMG.jpg>.

KNEIDL č. 16: Zentralbibliothek Zürich, Graphische Sammlung, sg. PAS II 13/10 [online]. [Cit. 2015-12-07]. Dostupný z: <http://opac.nebis.ch/exlibris/aleph/u22_1/apache_media/3914S8U2RGLKCCX5CJTTHKAKUXUA1.jpg>.

KNEIDL č. 17: Manuscriptorium. Dobřenského sbírka jednolistů, sg. Dr I 21, č. 377 [online]. [Cit. 2015-12-07]. Dostupný z: <http://www.manuscriptorium.com/apps/index.php?direct=record&pid=AIPDIG-KKPS__DR_I_21D___09M39VA-cs#search>.

KNEIDL č. 19: KNEIDL, Pravoslav. *Česká lidová grafika novin, letáků a písniček*, obr. 218.

⁵ Šíření reprodukcí nafocených v knihovnách a reprodukcí z databázi Manuscriptorium a Google Books je povoleno pouze se souhlasem správce fondu. Zbylé databáze reprodukce poskytují k nekomerčním účelům s podmínkou ocitování zdroje dokumentu.

KNEIDL č. 20: Manuscriptorium. Dobřenského sbírka jednolistů, sg. Dr I 21, č. 321 [online]. [Cit. 2015-12-07]. Dostupný z: < http://www.manuscriptorium.com/apps/index.php?direct=record&pid=AIPDIG-KKPS__DR_I_21D___09M39VA-cs#search>.

KNEIDL č. 22: Manuscriptorium. Dobřenského sbírka jednolistů, sg. Dr I 21, č. 6, 8, 10, 12, 14, 16 [online]. [Cit. 2015-12-07]. Dostupný z: < http://www.manuscriptorium.com/apps/index.php?direct=record&pid=AIPDIG-KKPS__DR_I_21A___27BECB5-cs#search>.

KNEIDL č. 23: Manuscriptorium. Dobřenského sbírka jednolistů, sg. Dr I 21, č. 65 [online]. [Cit. 2015-12-07]. Dostupný z: < http://www.manuscriptorium.com/apps/index.php?direct=record&pid=AIPDIG-KKPS__DR_I_21A___27BECB5-cs#search>.

KNEIDL č. 24: Manuscriptorium. Dobřenského sbírka jednolistů, sg. Dr I 21, č. 51 [online]. [Cit. 2015-12-07]. Dostupný z: < http://www.manuscriptorium.com/apps/index.php?direct=record&pid=AIPDIG-KKPS__DR_I_21A___27BECB5-cs#search>.

KNEIDL č. 26: Manuscriptorium. Dobřenského sbírka jednolistů, sg. Dr I 21, č. 381 [online]. [Cit. 2015-12-07]. Dostupný z: < http://www.manuscriptorium.com/apps/index.php?direct=record&pid=AIPDIG-KKPS__DR_I_21D___09M39VA-cs#search>.

KNEIDL č. 31: Manuscriptorium. Dobřenského sbírka jednolistů, sg. Dr I 21, č. 423 [online]. [Cit. 2015-12-07]. Dostupný z: < http://www.manuscriptorium.com/apps/index.php?direct=record&pid=AIPDIG-KKPS__DR_I_21D___09M39VA-cs#search>.

KNEIDL č. 32: Manuscriptorium. Dobřenského sbírka jednolistů, sg. Dr I 21, č. 382 [online]. [Cit. 2015-12-07]. Dostupný z: < http://www.manuscriptorium.com/apps/index.php?direct=record&pid=AIPDIG-KKPS__DR_I_21D___09M39VA-cs#search>.

KNEIDL č. 35: Manuscriptorium. Národní knihovna České republiky, sg. 54 C 152 [online]. [Cit. 2015-12-07]. Dostupný z: < http://www.manuscriptorium.com/apps/index.php?direct=record&pid=AIPDIG-NKCR__54C1521575A_3R5NL62-cs#search>.

KNEIDL č. 36: Knihovna Národního muzea, sg. 48 B 34.

KNEIDL č. 38: Manuscriptorium. Národní knihovna České republiky, sg. 54 E 550/2 [online]. [Cit. 2015-12-07]. Dostupný z: < http://www.manuscriptorium.com/apps/index.php?direct=record&pid=AIPDIG-NKCR__54E550254E5502YYAF6-cs#search>.

KNEIDL č. 39: Münchener DigitalisierungsZentrum. Bayerische StaatsBibliothek, sg. Res/4 Or.fun. 269,13 [online]. [Cit. 2015-12-07]. Dostupný z: < <http://daten.digitale-sammlungen.de/~db/0002/bsb00026386/images/>>.

KNEIDL č. 41: Manuscriptorium. Národní knihovna České republiky, sg. 64 H 1968 [online]. [Cit. 2015-12-07]. Dostupný z: < http://www.manuscriptorium.com/apps/index.php?direct=record&pid=AIPDIG-NKCR__54_H_1968___2VSPZ8D-cs#search>.

KNEIDL č. 42: Google Books. Národní knihovna České republiky, sg. 50 F 28 [online]. [Cit. 2015-12-07]. Dostupný z: < https://books.google.cz/books?id=_t9dAAAACAAJ&printsec=frontcover&hl=cs&source=gbs_ViewAPI&redir_esc=y#v=onepage&q&f=false>.

- KNEIDL č. 43:** Google Books. Národní knihovna České republiky, sg. 52 C 9, přív. 35 [online]. [Cit. 2015-12-07]. Dostupný z: <<https://books.google.cz/books?vid=NKP:1002300840-035&printsec=frontcover#v=onepage&q&f=false>>.
- KNEIDL č. 44:** Knihovna Národního muzea, sg. 35 C 36.
- KNEIDL č. 45:** KNEIDL, Pravoslav. *Česká lidová grafika novin, letáků a písniček*, obr. 233.
- KNEIDL č. 46:** Moravská zemská knihovna, sg. ST1-0722.063.
- KNEIDL č. 50:** Knihovna Národního muzea, sg. 46 D 23, přív. 2.
- KNEIDL č. 54:** KNEIDL, Pravoslav. *Česká lidová grafika novin, letáků a písniček*, obr. 235.
- KNEIDL č. 55:** Bayerische StaatsBibliothek digital. Staatliche Bibliothek Regensburg, sg. 999/Script.420 [online]. [Cit. 2015-12-07]. Dostupný z: <<http://reader.digitale-sammlungen.de/resolve/display/bsb11116364.html>>.
- KNEIDL č. 59:** Knihovna Královské kanonie premonstrátů na Strahově, sg. FK V 10, přív. 10.
- KNEIDL č. 61:** Knihovna Královské kanonie premonstrátů na Strahově, sg. ACh II 20.
- KNEIDL č. 64:** HORÁK, František. *Česká kniha v minulosti a její výzdoba*, s. 115.
- KNEIDL č. 67:** Münchener DigitalisierungsZentrum. Bayerische StaatsBibliothek, sg. L.lat. 323 [online]. [Cit. 2015-12-07]. Dostupný z: <<http://daten.digitale-sammlungen.de/~db/0003/bsb00037662/images/>>.
- KNEIDL č. 68:** Knihovna Královské kanonie premonstrátů na Strahově, sg. ACh VI 38b.
- KNEIDL č. 72:** Bayerische StaatsBibliothek digital. Bayerische StaatsBibliothek, sg. Ph.sp. 297 [online]. [Cit. 2015-12-07]. Dostupný z: <<http://reader.digitale-sammlungen.de/resolve/display/bsb10191966.html>>.
- KNEIDL č. 75:** Knihovna Královské kanonie premonstrátů na Strahově, sg. AB VIII 34.
- KNEIDL č. 81:** Knihovna Národního muzea, sg. 57 D 43.
- KNEIDL č. 84:** Knihovna Královské kanonie premonstrátů na Strahově, sg. AA XIV 7, přív. 11.
- KNEIDL č. 85:** Google Books. Národní knihovna České republiky, sg. 49 F 170, přív. 2 [online]. [Cit. 2015-12-07]. Dostupný z: <<https://books.google.cz/books?vid=NKP:1002303058-002&printsec=frontcover#v=onepage&q&f=false>>.
- KNEIDL č. 94:** Knihovna Národního muzea, sg. 59 G 11, přív. 10.
- KNEIDL č. 95:** Knihovna Národního muzea, sg. 59 G 12, přív. 8.
- KNEIDL č. 96:** Severočeské muzeum v Liberci, sbírka Starých tisků, inv. č. ST 987.
- BOK č. 111:** BOK, Václav. *Poznámky a doplňky k produkci pražské tiskárny Michaela Peterla st. a Michaela Peterla ml. (1562-1593)*, s. 134.

VD16 XL 29: SBB Digitalisierte Sammlungen. Staatsbibliothek Preußischer Kulturbesitz Berlin sg. Bg 3732 [online]. [Cit. 2015-12-07]. Dostupný z: <<http://digital.staatsbibliothek-berlin.de/werkansicht/?PPN=PPN781267382>>.

VD16 XL 56: SBB Digitalisierte Sammlungen. Staatsbibliothek Preußischer Kulturbesitz Berlin sg. SC 2790 R [online]. [Cit. 2015-12-07]. Dostupný z: <<http://digital.staatsbibliothek-berlin.de/werkansicht/?PPN=PPN799325465>>

VD16 XL 118: Bayerische StaatsBibliothek digital. Bayerische StaatsBibliothek, sg. Or. fun. 157 Z [online]. [Cit. 2015-12-07]. Dostupný z: <<http://reader.digitale-sammlungen.de/resolve/display/bsb10187912.html>>.

VD16 XL 119: Bayerische StaatsBibliothek digital. Bayerische StaatsBibliothek, sg. Res. P. o. germ.2093 n [online]. [Cit. 2015-12-07]. Dostupný z: <<http://reader.digitale-sammlungen.de/resolve/display/bsb10207813.html>>.

KOPÁČEK č. 48: Manuscriptorium. Dobřenského sbírka jednolistů, sg. Dr I 21, č. 48 [online]. [Cit. 2015-12-07]. Dostupný z: <http://www.manuscriptorium.com/apps/index.php?direct=record&pid=AIPDIG-KKPS__DR_I_21A____27BECB5-cs#search>.

KOPÁČEK č. 84: Manuscriptorium. Dobřenského sbírka jednolistů, sg. Dr I 21, č. 84 [online]. [Cit. 2015-12-07]. Dostupný z: <http://www.manuscriptorium.com/apps/index.php?direct=record&pid=AIPDIG-KKPS__DR_I_21A____27BECB5-cs#search>.

Knihopis č. 341: Google Books. Národní knihovna České republiky, sg. 54 C 152 [online]. [Cit. 2015-12-07]. Dostupný z: <https://books.google.cz/books?id=Y81fAAAAcAAJ&printsec=frontcover&hl=cs&source=gbs_ViewAPI&redir_esc=y#v=onepage&q&f=false>.