

NĚMECKÝ JAZYK

NJMZP15C0T04

PÍSEMNÁ PRÁCE

Maximální bodové hodnocení: 36 bodů
Hranice úspěšnosti: 44 %

1 **Základní informace k zadání zkoušky**

- **Písemná práce** obsahuje **2 části**.
- **Časový limit** pro vypracování písemné práce **je uveden na záznamovém archu**.
- **Povolené pomůcky:** psací potřeby a slovníky, které neobsahují přílohu věnovanou písemnému projevu.
- U každé části je uveden maximální počet bodů.
- Pište do záznamového archu.
- Poznámky si můžete dělat do testového sešitu, nebudou však předmětem hodnocení.
- **Předmětem hodnocení je pouze autorský text žáka.** Text prokazatelně převzatý z dostupného zdroje se nezapočítává do celkového rozsahu písemné práce, a není tedy předmětem hodnocení.

2 **Pravidla správného zápisu práce**

- **Pište modře nebo černě** píšící propisovací tužkou, která píše **dostatečně silně a nepřerušovaně**.
- Hodnoceny budou **pouze texty zapsané v záznamovém archu**.
- **Pište pouze do ohraničených polí** v záznamovém archu. Zápisy mimo tato pole nebudou hodnoceny.
- **Požadovaný rozsah textu** je vymezen počtem slov v instrukcích každé části. V záznamovém archu je tento rozsah orientačně vyznačen řádky a údajem o počtu slov vedle příslušných řádků.
- Řádky na **šedém podtisku** využijte v případě, že jste jednotlivé odstavce v odpovědi oddělovali vynechanými řádky nebo jste v textu škrtili apod.
- **Pište ČITELNĚ. Nečitelný text nebude hodnocen.**
- **Při psaní rozlišujte velká a malá písmena!**

TESTOVÝ SEŠIT NEOTVÍREJTE, POČKEJTE NA POKYN!

1. ČÁST

max. 24 bodů

Váš německý kamarád / vaše německá kamarádka vám v e-mailu psal/a o svém maturitním plese a ptal/a se, jak jste prožil/a maturitní ples vy.

Napište mu/jí **e-mail** v rozsahu **120–150 slov**, ve kterém:

- **sdělíte, kdy a kde** se váš maturitní ples konal;
- **napišete, jak** jste se na ples připravoval/a;
- podrobně **popíšete** průběh plesu (zahájení, tanec, hudba, tombola apod.);
- **uvedete, zda** se vám ples **líbil/nelíbil** a **proč**.

2. ČÁST

max. 12 bodů

Plánujete strávit se svým přítelem / se svou přítelkyní dovolenou u Baltského moře. Na německých internetových stránkách jste našel/našla následující nabídku ubytování, která vás zaujala:

Ferienhaus an der Ostsee
billig zu vermieten
Kontakt: Hans Wagner,
hans.wagner@yahoo.de

Napište panu **Wagnerovi e-mail** v rozsahu **60–70 slov**, ve kterém:

- **uvedete, kde** jste nabídku ubytování našel/našla;
- **sdělíte, kdy** a na **jak dlouho** byste si chtěl/a domek pronajmout;
- **se zeptáte** alespoň na **tři** podrobnosti k ubytování (vybavení, obchody a restaurace v okolí, domácí zvíře apod.);
- **požádáte** o zaslání fotografií domku a okolí.

Konal(a) zkoušku Vyloučen(a) Nepřítomen(na) či nedokončil(a) **NĚMECKÝ JAZYK****List 1 ze 2****PÍSEMNÁ PRÁCE**

POKYN PRO ŽÁKY: DO NÍŽE UVEDENÝCH TABULEK NIC NEVPISUJTE!

ZÁZNAM O HODNOCENÍ PÍSEMNÉ PRÁCE

		ČÁST 1	ČÁST 2	OBĚ ČÁSTI
1	ZPRACOVÁNÍ ZADÁNÍ/OBSAH			
1A	Korespondence: text - zadání - obsah, délka textu			
1B	Rozsah a způsob zpracování zadání			
2	ORGANIZACE, KOHERENCE A KOHEZE TEXTU			
2A	Organizace textu a jeho koherence			
2B	Koheze textu a prostředky textové návaznosti			
3	SLOVNÍ ZÁSoba A PRAVOPIS			
3A	Přesnost použití slovní zásoby a pravopisu			
3B	Rozsah slovní zásoby			
4	MLUVNICKÉ PROSTŘEDKY			
4A	Přesnost použití mluvnických prostředků			
4B	Rozsah mluvnických prostředků			
	CELKEM			

1. ČÁST – pokračování

	I	II	III	IV	Body celkem
A					
B					

Kritéria hodnocení (CJZ/CJV) – písemná práce (1. část)

3. 2. 2009

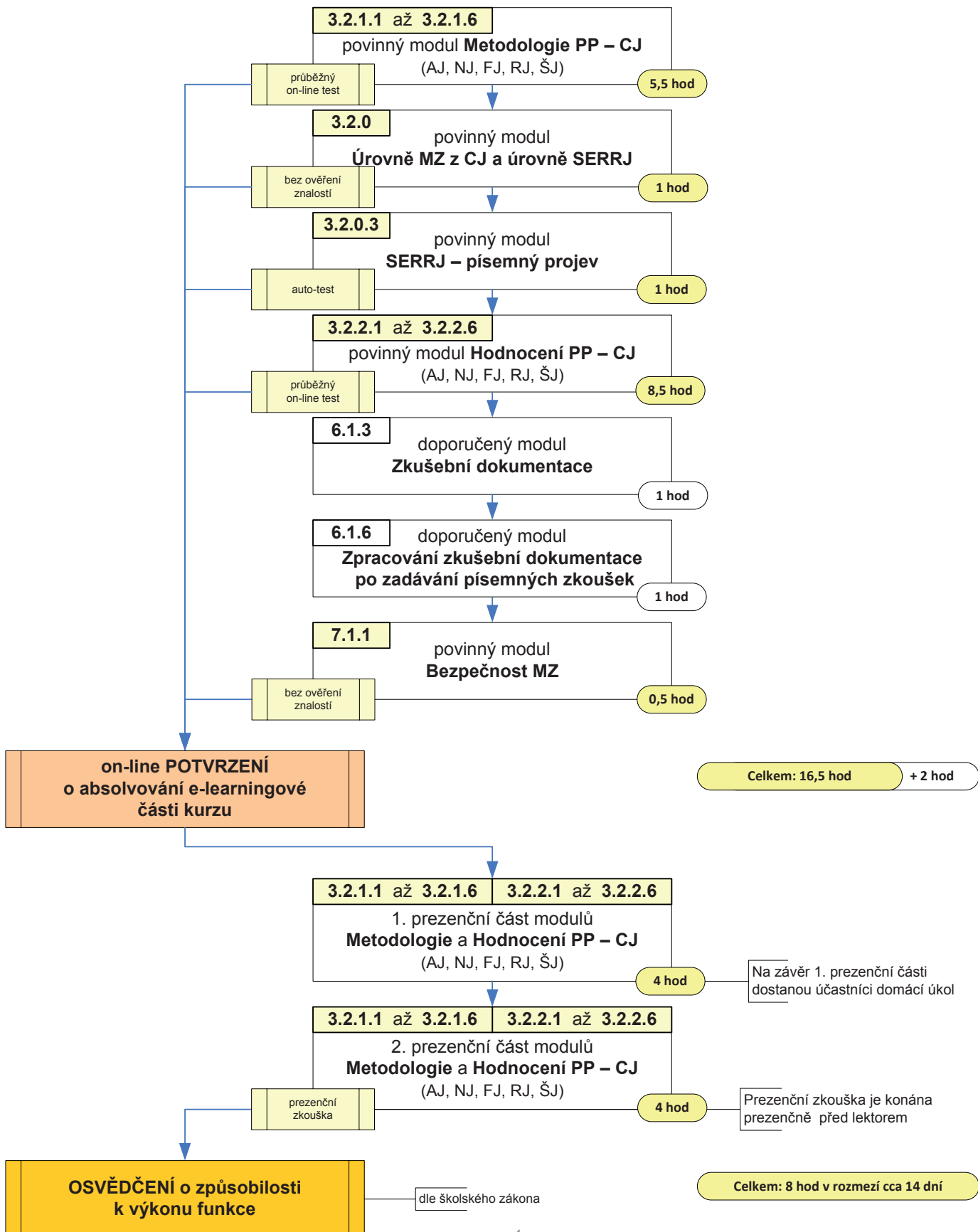
	I – Zpracování zadání / obsah	II – Organizace / koherence a koheze textu	III – Lexikální kompetence (slovní zásoba a pravopis)	IV – Gramatická kompetence
	A – Zadání	A – Organizace / koherence	A – Přesnost	A – Přesnost
3	<ul style="list-style-type: none"> Požadovaná charakteristika textu je dodržena. Všechny body zadání jsou jasné a srozumitelně zmíněny. Délka textu odpovídá požadovanému rozsahu. 	<ul style="list-style-type: none"> Text je souvislý s lineárním sledem myšlenek/logicky uspořádaný (koherentní). Text je vhodně členěný/organizovaný. 	<ul style="list-style-type: none"> Chyby ve slovní zásobě a pravopise neztěžují/nebrání porozumění textu. Slovní zásoba a pravopis jsou téměř vždy použity správně (0–5 chyb). 	<ul style="list-style-type: none"> Chyby v mluvnických prostředcích neztěžují/nebrání porozumění textu.¹ Mluvnické prostředky jsou téměř vždy použity správně (0–5 chyb).
2	<ul style="list-style-type: none"> Požadovaná charakteristika textu je většinou dodržena. Většina bodů zadání je jasně a srozumitelně zmíněna. Délka textu ne zcela odpovídá požadovanému rozsahu (text je o 1 interval kratší/delší). 	<ul style="list-style-type: none"> Text je většinou souvislý s lineárním sledem myšlenek/většinou logicky uspořádaný (koherentní). Text je většinou vhodně členěný/organizovaný. 	<ul style="list-style-type: none"> Chyby ve slovní zásobě a pravopise většinou neztěžují/nebrání porozumění textu. Slovní zásoba a pravopis jsou většinou použity správně (6–11 chyb). Text je o 1 interval kratší. 	<ul style="list-style-type: none"> Chyby v mluvnických prostředcích většinou neztěžují/nebrání porozumění textu. Mluvnické prostředky jsou většinou použity správně (6–11 chyb). Text je o 1 interval kratší.
1	<ul style="list-style-type: none"> Požadovaná charakteristika textu není ve větší míře dodržena. Většina bodů zadání není (jasně a srozumitelně) zmíněna. Délka textu ve větší míře neodpovídá požadovanému rozsahu (text je o 2 intervaly kratší/delší). 	<ul style="list-style-type: none"> Text není ve větší míře souvislý s lineárním sledem myšlenek/není ve větší míře logicky uspořádaný (koherentní). Text není ve větší míře vhodně členěný/organizovaný. 	<ul style="list-style-type: none"> Chyby ve slovní zásobě a pravopise ve větší míře ztěžují/nebrání porozumění textu. Slovní zásoba a pravopis nejsou ve větší míře použity správně (12–17 chyb). Text je o 2 intervaly kratší. 	<ul style="list-style-type: none"> Chyby v mluvnických prostředcích ve větší míře ztěžují/nebrání porozumění textu. Mluvnické prostředky nejsou ve větší míře použity správně (12–17 chyb). Text je o 2 intervaly kratší.
0	<ul style="list-style-type: none"> Požadovaná charakteristika textu není dodržena. Body zadání nejsou (jasně) zmíněny. Délka textu neodpovídá požadovanému rozsahu a/nebo není dostatek (srozumitelného) textu pro hodnocení. 	<ul style="list-style-type: none"> Text není souvislý a neobsahuje lineární sled myšlenek/není logicky uspořádaný (koherentní). Text není vhodně členěný/organizovaný. 	<ul style="list-style-type: none"> Chyby ve slovní zásobě a pravopise ztěžují/nebrání porozumění (většinou) textu. Slovní zásoba a pravopis jsou ve většině textu použity nesprávně (18+ chyb). 	<ul style="list-style-type: none"> Chyby v mluvnických prostředcích ztěžují/nebrání porozumění (většinou) textu. Mluvnické prostředky jsou ve většině textu použity nesprávně (18+ chyb).
	B – Obsah / rozsah	B – Koheze / prostředky textové návaznosti (PTN)	B – Rozsah	B – Rozsah
3	<ul style="list-style-type: none"> Body zadání jsou zpracovány vhodně/účelně a v odpovídající míře podrobnosti. V textu je jasně vysvětlena podstata myšlenky nebo problému. Text neobsahuje nadbytečné/irrelevantní informace a myšlenky. 	<ul style="list-style-type: none"> Chyby v PTN neztěžují/nebrání porozumění textu/části textu. Rozsah PTN je široký. PTN jsou použity správně a vhodně. 	<ul style="list-style-type: none"> Slovní zásoba je široká (vzhledem k míře rozpracování bodů zadání). 	<ul style="list-style-type: none"> Rozsah mluvnických prostředků je široký (vzhledem k míře rozpracování bodů zadání).
2	<ul style="list-style-type: none"> Body zadání jsou většinou zpracovány vhodně/účelně a v odpovídající míře podrobnosti. V textu je většinou jasně vysvětlena podstata myšlenky nebo problému. Text ojediněle obsahuje nadbytečné/irrelevantní informace a myšlenky. 	<ul style="list-style-type: none"> Chyby v PTN jen v malé míře ztěžují/nebrání porozumění textu/části textu. Rozsah PTN je většinou široký. PTN jsou většinou použity správně a vhodně. 	<ul style="list-style-type: none"> Slovní zásoba je většinou široká (vzhledem k míře rozpracování bodů zadání). 	<ul style="list-style-type: none"> Rozsah mluvnických prostředků je většinou široký (vzhledem k míře rozpracování bodů zadání).
1	<ul style="list-style-type: none"> Body zadání jsou jen ojediněle zpracovány vhodně/účelně a v odpovídající míře podrobnosti. V textu není ve větší míře vysvětlena podstata myšlenky nebo problému. Text ve větší míře obsahuje nadbytečné/irrelevantní informace a myšlenky. 	<ul style="list-style-type: none"> Chyby v PTN ve větší míře ztěžují/nebrání porozumění textu/části textu. Rozsah PTN je ve větší míře omezený. PTN nejsou ve větší míře použity správně a vhodně. 	<ul style="list-style-type: none"> Slovní zásoba je ve větší míře omezená (vzhledem k míře rozpracování bodů zadání). 	<ul style="list-style-type: none"> Rozsah mluvnických prostředků je ve větší míře omezený (vzhledem k míře rozpracování bodů zadání).
0	<ul style="list-style-type: none"> Body zadání nejsou zpracovány. 	<ul style="list-style-type: none"> PTN jsou použity nevhodně a/nebo v nedostatečném rozsahu. 	<ul style="list-style-type: none"> Slovní zásoba je omezená a/nebo v nedostatečném rozsahu (vzhledem k míře rozpracování bodů zadání). 	<ul style="list-style-type: none"> Rozsah mluvnických prostředků je omezený a/nebo mluvnické prostředky jsou v nedostatečném rozsahu (vzhledem k míře rozpracování bodů zadání).

¹ Deskriptor zahrnuje i chyby pod požadovanou úrovní obtížnosti.

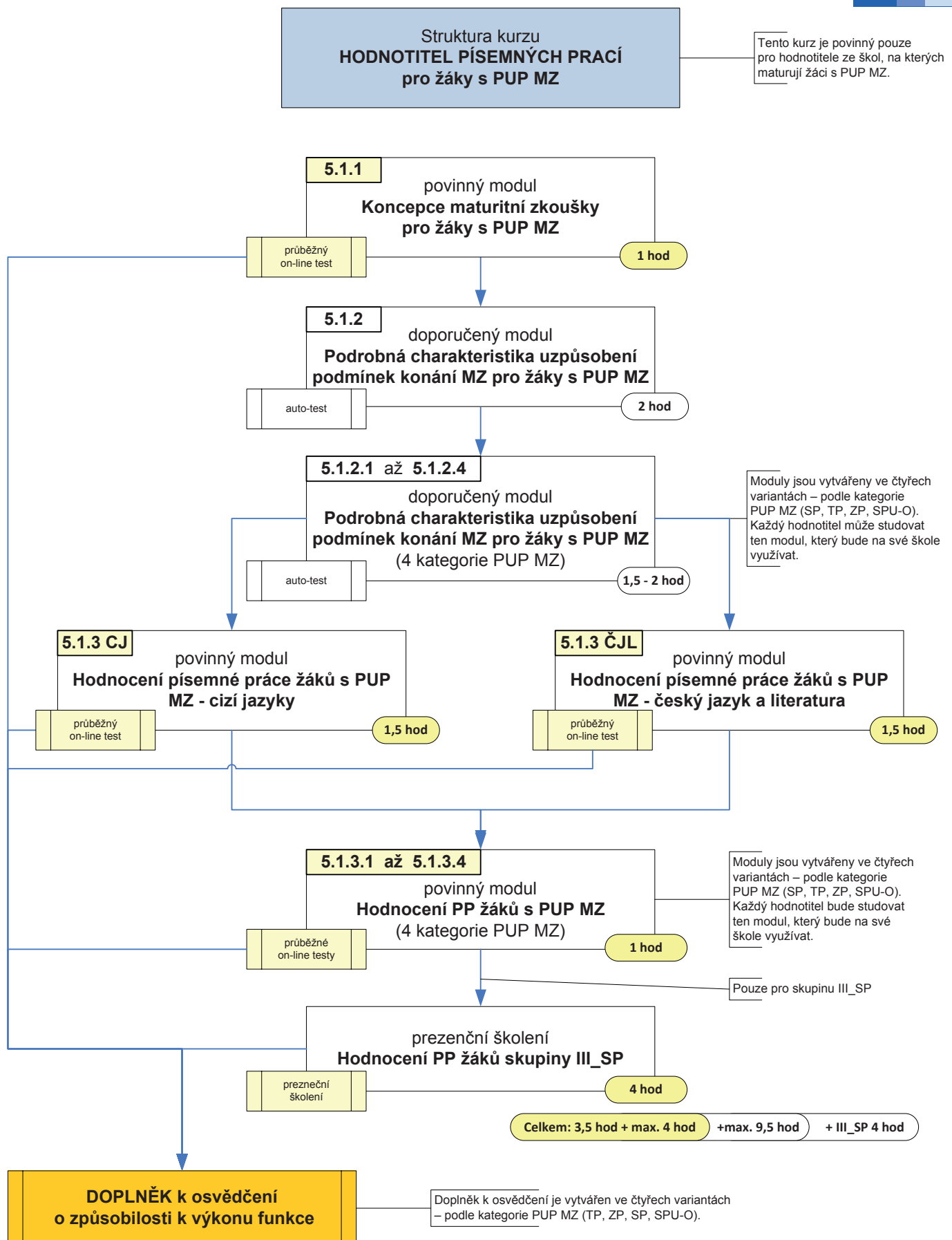
	I – Zpracování zadání / obsah	II – Organizace textu	III – Slovní zásoba a pravopis	IV – Gramatika
3	<ul style="list-style-type: none"> Požadovaná charakteristika textu je dodržena. Všechny body zadání jsou jasně a srozumitelně zmíněny. Body zadání jsou zpracovány vhodně/účelně a v odpovídající míře podrobnosti. Délka textu odpovídá požadovanému rozsahu. 	<ul style="list-style-type: none"> Text je souvislý s lineárním sledem myšlenek/logicky uspořádaný (koherentní). Text je vhodně členěný/organizovaný. Chyby v PTN neztěžují/nebrání porozumění textu/části textu. PTN jsou použity správně a vhodně. 	<ul style="list-style-type: none"> Chyby ve slovní zásobě a pravopise neztěžují/nebrání porozumění textu. Slovní zásoba je široká (vzhledem k míře rozpracování bodů zadání). Slovní zásoba a pravopis jsou téměř vždy použity správně (0–3 chyby). 	<ul style="list-style-type: none"> Chyby v mluvnických prostředcích neztěžují/nebrání porozumění textu.¹ Rozsah mluvnických prostředků je široký (vzhledem k míře rozpracování bodů zadání). Mluvnické prostředky jsou téměř vždy použity správně (0–3 chyby).
2	<ul style="list-style-type: none"> Požadovaná charakteristika textu je většinou dodržena. Většina bodů zadání je jasně a srozumitelně zmíněna. Body zadání jsou většinou zpracovány vhodně/účelně a v odpovídající míře podrobnosti. Délka textu ne zcela odpovídá požadovanému rozsahu (text je o 1 interval kratší/delší). 	<ul style="list-style-type: none"> Text je většinou souvislý s lineárním sledem myšlenek/většinou logicky uspořádaný (koherentní). Text je většinou vhodně členěný/organizovaný. Chyby v PTN jen v malé míře ztěžují/nebrání porozumění textu/části textu. PTN jsou většinou použity správně a vhodně. 	<ul style="list-style-type: none"> Chyby ve slovní zásobě a pravopise většinou neztěžují/nebrání porozumění textu. Slovní zásoba je většinou široká (vzhledem k míře rozpracování bodů zadání). Slovní zásoba a pravopis jsou většinou použity správně (4–6 chyb). Text je o 1 interval kratší. 	<ul style="list-style-type: none"> Chyby v mluvnických prostředcích většinou neztěžují/nebrání porozumění textu. Rozsah mluvnických prostředků je většinou široký (vzhledem k míře rozpracování bodů zadání). Mluvnické prostředky jsou většinou použity správně (4–6 chyb). Text je o 1 interval kratší.
1	<ul style="list-style-type: none"> Požadovaná charakteristika textu není ve větší míře dodržena. Většina bodů zadání není (jasně a srozumitelně) zmíněna. Body zadání jsou jen ojedinelé zpracovány vhodně/účelně a v odpovídající míře podrobnosti. Délka textu ve větší míře neodpovídá požadovanému rozsahu (text je o 2 intervaly kratší/delší). 	<ul style="list-style-type: none"> Text není ve větší míře souvislý s lineárním sledem myšlenek/není ve větší míře logicky uspořádaný (koherentní). Text není ve větší míře vhodně členěný/organizovaný. Chyby v PTN ve větší míře ztěžují/nebrání porozumění textu/části textu. PTN nejsou ve větší míře použity správně a vhodně. 	<ul style="list-style-type: none"> Chyby ve slovní zásobě a pravopise ve větší míře ztěžují/nebrání porozumění textu. Slovní zásoba je ve větší míře omezená (vzhledem k míře rozpracování bodů zadání). Slovní zásoba a pravopis nejsou ve větší míře použity správně (7–9 chyb). Text je o 2 intervaly kratší. 	<ul style="list-style-type: none"> Chyby v mluvnických prostředcích ve větší míře ztěžují/nebrání porozumění textu. Rozsah mluvnických prostředků je ve větší míře omezený (vzhledem k míře rozpracování bodů zadání). Mluvnické prostředky nejsou ve větší míře použity správně (7–9 chyb). Text je o 2 intervaly kratší.
0	<ul style="list-style-type: none"> Požadovaná charakteristika textu není dodržena. Body zadání nejsou (jasně) zmíněny. Body zadání nejsou zpracovány. Délka textu neodpovídá požadovanému rozsahu a/nebo není dostatek (srozumitelného) textu pro hodnocení. 	<ul style="list-style-type: none"> Text není souvislý a neobsahuje lineární sled myšlenek/není logicky uspořádaný (koherentní). Text není vhodně členěný/organizovaný. Chyby v PTN ztěžují/nebrání porozumění textu/části textu. PTN jsou použity nevhodně a/nebo v nedostatečném rozsahu. 	<ul style="list-style-type: none"> Chyby ve slovní zásobě a pravopise ztěžují/nebrání porozumění (většinou) textu. Slovní zásoba a pravopis jsou ve většině textu použity nesprávně (10+ chyb). Slovní zásoba je omezená a/nebo v nedostatečném rozsahu (vzhledem k míře rozpracování bodů zadání). 	<ul style="list-style-type: none"> Chyby v mluvnických prostředcích ztěžují/nebrání porozumění (většinou) textu. Mluvnické prostředky jsou ve většině textu použity nesprávně (10+ chyb). Rozsah mluvnických prostředků je omezený a/nebo mluvnické prostředky jsou v nedostatečném rozsahu (vzhledem k míře rozpracování bodů zadání).

¹ Deskriptor zahrnuje i chyby pod požadovanou úrovní obtížnosti.

Struktura kurzu
HODNOTITEL PÍSEMNÝCH PRACÍ (PP)
– cizí jazyk (AJ, NJ, FJ, RJ, ŠJ)



PŘÍLOHA č. 6: Struktura odborné přípravy hodnotitelů písemného projevu pro žáky s přiznaným uzpůsobením podmínek



PŘÍLOHA č. 7: Míra shody mezi hodnotiteli za jednotlivé oddíly kritérií písemných prací DU, CI a CII základní úrovně obtížnosti hlavního výzkumného šetření dle věku hodnotitelů

V následující Tabulce č. 1 jsou uvedeny hodnoty směrodatné odchylky za jednotlivé oddíly analytických kritérií písemných prací DU, CI a CII základní úrovně obtížnosti a za celé písemné práce. Ve sloupcích použité barevné škály znázorňují, která věková skupina hodnotitelů je ve svém hodnocení více konzistentní (zelená barva), která věkové skupina naopak méně konzistentní (červená barva).

Tabulka č. 1: Míra shody mezi hodnotiteli za jednotlivé oddíly kritérií písemných prací DU, CI a CII základní úrovně obtížnosti hlavního výzkumného šetření dle věku hodnotitelů

Písemné práce	Písemná práce DU										Certifikační písemná práce CI										Certifikační písemná práce CII						Celkem		
	IA	IB	IIA	IIB	IIIA	IIIB	IIIA	IIIB	IIIA	IIIB	IVB	IVA	IVB	IVA	IVB	IVB	IVA	IVB	IVB	IVA	IVB	IVB	IVA	IVB	IVB	IVA	DU	CI	CII
Oddíly	0,45	0,49	0,46	0,42	0,55	0,46	0,50	0,53	0,40	0,43	0,43	0,53	0,45	0,45	0,48	0,51	0,48	0,49	0,39	0,48	0,35	0,47	0,49	0,54	0,54	0,48	0,46	0,46	
Celkem	0,42	0,51	0,46	0,44	0,52	0,45	0,53	0,49	0,40	0,40	0,44	0,49	0,46	0,45	0,52	0,50	0,46	0,47	0,40	0,46	0,32	0,45	0,48	0,54	0,54	0,48	0,46	0,45	
Do 35 let	0,44	0,50	0,49	0,41	0,57	0,47	0,48	0,54	0,38	0,43	0,43	0,50	0,44	0,45	0,41	0,50	0,49	0,52	0,38	0,49	0,33	0,49	0,50	0,56	0,49	0,45	0,47		
46–55 let	0,48	0,47	0,44	0,40	0,53	0,46	0,50	0,52	0,44	0,44	0,44	0,56	0,46	0,46	0,46	0,52	0,48	0,46	0,37	0,47	0,37	0,47	0,50	0,52	0,47	0,47	0,46		
Nad 56 let	0,48	0,49	0,47	0,47	0,59	0,48	0,45	0,48	0,30	0,37	0,37	0,54	0,33	0,41	0,54	0,50	0,48	0,49	0,43	0,50	0,47	0,49	0,52	0,51	0,49	0,42	0,49		

PŘÍLOHA č. 10: Míra shody mezi hodnotiteli a etalonem za jednotlivé oddíly kritérií písemných prací DU, CI a CII základní úrovně obtížnosti hlavního výzkumného šetření dle typu školy

V následující Tabulce č. 4 jsou uvedeny hodnoty absolutní odchylky za jednotlivé oddíly analytických kritérií písemných prací DU, CI a CII základní úrovně obtížnosti a za celé písemné práce. Ve sloupcích tabulky jsou použity barevné škály. Zelená barva vyjadřuje vyšší míru shody mezi hodnotiteli a etalonem, červená barva naopak nižší míru shody mezi hodnotiteli a etalonem.

Tabulka č. 4: Míra shody mezi hodnotiteli a etalonem za jednotlivé oddíly kritérií písemných prací DU, CI a CII základní úrovně obtížnosti hlavního výzkumného šetření dle typu školy

Písemné práce	Písemná práce DU												Certifikační písemná práce CI												Certifikační písemná práce CII												Celkem																																																																																																																																																	
	IA	IB	IIA	IIB	IIIA	IIIB	IIIA	IIIB	IIIA	IIIB	IIIA	IIIB	IVA	IVB	IVA	IVB	IVA	IVB	IVA	IVB	IVA	IVB	IA	IB	IIA	IIB	IIIA	IIIB	IIIA	IIIB	IIIA	IIIB	IIIA	IIIB	IVA	IVB	IVA	IVB	IVA	IVB	IVA	IVB	IVA	IVB	CI	DU	CII																																																																																																																																							
Oddíly	0,24	0,26	0,23	0,19	0,42	0,22	0,25	0,28	0,17	0,23	0,21	0,37	0,26	0,25	0,26	0,43	0,35	0,28	0,16	0,28	0,13	0,26	0,26	0,26	0,58	0,26	0,27	0,29	0,18	0,28	0,23	0,19	0,45	0,20	0,24	0,23	0,37	0,33	0,33	0,14	0,24	0,12	0,21	0,26	0,58	0,25	0,29	0,28	0,19	0,26	0,17	0,19	0,36	0,33	0,19	0,28	0,23	0,27	0,35	0,42	0,15	0,31	0,27	0,31	0,44	0,41	0,06	0,34	0,16	0,19	0,41	0,59	0,25	0,29	0,32	0,26	0,28	0,24	0,19	0,43	0,20	0,26	0,29	0,14	0,23	0,19	0,37	0,27	0,23	0,30	0,45	0,36	0,27	0,20	0,30	0,12	0,27	0,24	0,60	0,27	0,27	0,30	0,27	0,27	0,20	0,20	0,37	0,22	0,23	0,32	0,18	0,23	0,16	0,40	0,23	0,23	0,23	0,51	0,33	0,29	0,11	0,27	0,13	0,29	0,22	0,57	0,26	0,27	0,27	0,24	0,20	0,28	0,13	0,44	0,19	0,35	0,24	0,07	0,07	0,43	0,21	0,14	0,14	0,57	0,33	0,20	0,20	0,45	0,28	0,28	0,35	0,53	0,26	0,21	0,33	0,32	0,11	0,23	0,19	0,35	0,28	0,26	0,28	0,17	0,21	0,15	0,21	0,21	0,25	0,25	0,35	0,39	0,10	0,14	0,27	0,04	0,35	0,22	0,57	0,25	0,23	0,26

Vysvětlivky: DU – domácí úkol, CI – certifikační písemná práce certifikace CI, CII – certifikační písemná práce certifikace CII, G – gymnázium, G+SOŠ – gymnázium spojené se střední odbornou školou, SOŠ – střední odborná škola, SOŠ+SOU – střední odborná škola spojená se středním odborným učilištěm, SOU – střední odborné učiliště, VOŠ+SOŠ – vysoká odborná škola spojená se střední odbornou školou.

PŘÍLOHA č. 13: Míra shody mezi hodnotiteli za jednotlivé oddíly kritérií písemných prací DU, CI a CII vyšší úrovně obtížnosti hlavního výzkumného šetření dle věku hodnotitelů

V následující Tabulce č. 7 jsou uvedeny hodnoty směrodatné odchylky za jednotlivé oddíly analytických kritérií písemných prací DU, CI a CII vyšší úrovně obtížnosti a za celé písemné práce. Ve sloupcích použité barevné škály znázorňují, která věková skupina hodnotitelů je ve svém hodnocení více konzistentní (zelená barva), která věková skupina naopak méně konzistentní (červená barva).

Tabulka č. 7: Míra shody mezi hodnotiteli za jednotlivé oddíly kritérií písemných prací DU, CI a CII vyšší úrovně obtížnosti hlavního výzkumného šetření dle věku hodnotitelů

Písemné práce	Písemná práce DU						Certifikační písemná práce CI						Certifikační písemná práce CII						Celkem								
	IA	IB	IIA	IIB	IIIA	IIIB	IVA	IVB	IA	IB	IIA	IIB	IIIA	IIIB	IVA	IVB	IA	IB	IIA	IIB	IIIA	IIIB	IVA	IVB	DU	CI	CII
Oddíly	0,59	0,62	0,49	0,55	0,56	0,54	0,56	0,55	0,45	0,53	0,52	0,49	0,48	0,54	0,47	0,51	0,37	0,50	0,54	0,39	0,45	0,47	0,53	0,53	0,56	0,50	0,47
Celkem	0,61	0,63	0,48	0,56	0,55	0,56	0,59	0,58	0,45	0,52	0,52	0,49	0,50	0,54	0,47	0,50	0,39	0,51	0,56	0,43	0,45	0,45	0,53	0,50	0,57	0,50	0,48
Do 35 let	0,60	0,65	0,48	0,54	0,58	0,53	0,55	0,55	0,46	0,52	0,51	0,48	0,48	0,53	0,47	0,52	0,36	0,48	0,53	0,33	0,43	0,46	0,55	0,53	0,56	0,50	0,46
46–55 let	0,58	0,59	0,48	0,55	0,56	0,54	0,53	0,53	0,46	0,53	0,53	0,49	0,46	0,54	0,46	0,51	0,38	0,48	0,51	0,40	0,46	0,49	0,51	0,53	0,55	0,50	0,47
Nad 56 let	0,55	0,63	0,54	0,53	0,55	0,51	0,53	0,48	0,42	0,59	0,50	0,51	0,45	0,55	0,49	0,50	0,34	0,49	0,58	0,35	0,45	0,48	0,55	0,59	0,54	0,50	0,48

PŘÍLOHA č. 14: Míra shody mezi hodnotiteli za jednotlivé oddíly kritérií písemných prací DU, CI a CII vyšší úrovně obtížnosti hlavního výzkumného šetření dle typu školy

V následující Tabulce č. 8 jsou uvedeny hodnoty směrodatné odchylky za jednotlivé oddíly analytických kritérií písemných prací DU, CI a CII vyšší úrovně obtížnosti a za celé písemné práce. Ve sloupcích tabulky jsou použity barevné škály. Zelená barva vyjadřuje vyšší míru shody mezi hodnotiteli, červená barva naopak nižší míru shody mezi hodnotiteli.

Tabulka č. 8: Míra shody mezi hodnotiteli za jednotlivé oddíly kritérií písemných prací DU, CI a CII vyšší úrovně obtížnosti hlavního výzkumného šetření dle typu školy

Písemné práce	Písemná práce DU												Certifikační písemná práce CI												Certifikační písemná práce CII												Celkem		
	IA	IB	IIA	IIB	IIIA	IIIB	IIVA	IIVB	IVA	IVB	IVA	IVB	IA	IB	IIA	IIB	IIIA	IIIB	IIVA	IIVB	IVA	IVB	IA	IB	IIA	IIB	IIIA	IIIB	IIVA	IIVB	IVA	IVB	DU	CI	CII				
Oddíly	0,59	0,62	0,49	0,55	0,56	0,54	0,56	0,55	0,55	0,56	0,54	0,52	0,49	0,48	0,54	0,52	0,49	0,52	0,49	0,49	0,52	0,49	0,50	0,37	0,50	0,54	0,39	0,45	0,47	0,43	0,45	0,50	0,53	0,56	0,50	0,47			
Celkem	0,61	0,64	0,49	0,54	0,57	0,59	0,60	0,55	0,55	0,46	0,53	0,53	0,47	0,47	0,52	0,52	0,49	0,49	0,52	0,49	0,49	0,52	0,41	0,50	0,54	0,41	0,47	0,43	0,45	0,50	0,57	0,50	0,46	0,46					
G+SOŠ	0,55	0,65	0,48	0,54	0,54	0,50	0,42	0,51	0,50	0,37	0,50	0,50	0,50	0,37	0,43	0,43	0,45	0,45	0,43	0,45	0,43	0,40	0,37	0,64	0,62	0,39	0,40	0,44	0,40	0,45	0,52	0,44	0,44	0,46					
SOŠ	0,58	0,64	0,49	0,55	0,58	0,53	0,57	0,58	0,58	0,41	0,54	0,52	0,49	0,48	0,54	0,49	0,49	0,50	0,50	0,49	0,50	0,37	0,49	0,54	0,39	0,46	0,46	0,57	0,55	0,57	0,50	0,50	0,48	0,48					
SOŠ+SOU	0,57	0,60	0,48	0,53	0,54	0,51	0,50	0,49	0,41	0,51	0,50	0,51	0,47	0,47	0,55	0,43	0,43	0,50	0,50	0,47	0,54	0,36	0,47	0,54	0,39	0,39	0,47	0,60	0,53	0,53	0,49	0,49	0,47	0,47					
SOU	0,56	0,57	0,61	0,64	0,54	0,54	0,59	0,64	0,52	0,66	0,50	0,63	0,47	0,47	0,58	0,51	0,52	0,52	0,57	0,55	0,27	0,45	0,22	0,57	0,55	0,27	0,45	0,56	0,57	0,60	0,59	0,55	0,47	0,47					
VOŠ+SOŠ	0,63	0,58	0,46	0,56	0,58	0,51	0,51	0,51	0,51	0,58	0,50	0,53	0,45	0,55	0,62	0,41	0,54	0,40	0,42	0,54	0,39	0,48	0,40	0,42	0,54	0,39	0,48	0,53	0,45	0,42	0,54	0,52	0,45	0,45					

Vysvětlivky: DU – domácí úkol, CI – certifikační písemná práce certifikace CI, CII – certifikační písemná práce certifikace CII, G – gymnázium, G+SOŠ – gymnázium spojené se střední odbornou školou, SOŠ – střední odborná škola, SOŠ+SOU – střední odborná škola spojená se středním odborným učilištěm, SOU – střední odborné učiliště, VOŠ+SOŠ – vysoká odborná škola spojená se střední odbornou školou.

PŘÍLOHA č. 16: Míra shody mezi hodnotiteli a etalonem za jednotlivé oddíly kritérií písemných prací DU, CI a CII vyšší úrovně obtížnosti hlavního výzkumného šetření dle typu školy

V následující Tabulce č. 10 jsou uvedeny hodnoty absolutní odchylky za jednotlivé oddíly analytických kritérií písemných prací DU, CI a CII vyšší úrovně obtížnosti a za celé písemné práce. Ve sloupcích tabulky jsou použity barevné škály. Zelená barva vyjadřuje vyšší míru shody mezi hodnotiteli a etalonem, červená barva naopak nižší míru shody mezi hodnotiteli a etalonem.

Tabulka č. 10: Míra shody mezi hodnotiteli a etalonem za jednotlivé oddíly kritérií písemných prací DU, CI a CII vyšší úrovně obtížnosti hlavního výzkumného šetření dle typu školy

Písemné práce	Písemná práce DU										Certifikační písemná práce CI										Certifikační písemná práce CII										Celkem		
	IA	IB	IIA	IIB	IIIA	IIIB	IIIV	IVA	IVB	IVC	IA	IB	IIA	IIB	IIIA	IIIB	IIIV	IVA	IVB	IVC	IA	IB	IIA	IIB	IIIA	IIIB	IIIV	IVA	IVB	IVC	DU	CI	CII
Oddíly	0,39	0,49	0,26	0,41	0,38	0,33	0,32	0,32	0,33	0,24	0,58	0,46	0,68	0,28	0,45	0,80	0,80	0,56	0,16	0,27	0,53	0,16	0,25	1,08	0,36	0,28	0,36	0,51	0,39				
Celkem	0,40	0,47	0,26	0,40	0,37	0,38	0,35	0,32	0,32	0,24	0,53	0,44	0,67	0,30	0,45	0,75	0,56	0,19	0,28	0,28	0,49	0,18	0,28	1,06	0,27	0,25	0,37	0,49	0,38				
G	0,36	0,52	0,24	0,38	0,34	0,34	0,22	0,31	0,31	0,15	0,58	0,62	0,58	0,15	0,23	0,73	0,23	0,16	0,44	0,47	0,16	0,19	1,06	0,19	0,22	0,34	0,41	0,36					
SOŠ	0,38	0,52	0,27	0,39	0,41	0,31	0,34	0,38	0,38	0,20	0,63	0,46	0,69	0,27	0,45	0,82	0,58	0,15	0,26	0,54	0,17	0,27	1,12	0,44	0,31	0,38	0,51	0,41					
SOŠ+SOU	0,37	0,46	0,23	0,42	0,36	0,28	0,26	0,26	0,26	0,21	0,53	0,51	0,67	0,27	0,47	0,84	0,60	0,13	0,24	0,55	0,15	0,19	1,07	0,43	0,29	0,33	0,51	0,38					
SOU	0,37	0,56	0,39	0,54	0,39	0,39	0,30	0,50	0,50	0,50	0,86	0,36	0,79	0,21	0,36	0,57	0,50	0,05	0,33	0,60	0,08	0,28	1,13	0,43	0,35	0,43	0,52	0,40					
VOŠ+SOŠ	0,40	0,47	0,26	0,46	0,39	0,27	0,30	0,33	0,33	0,43	0,70	0,42	0,74	0,32	0,51	0,85	0,55	0,16	0,18	0,59	0,16	0,29	0,92	0,20	0,18	0,36	0,56	0,34					

Vysvětlivky: DU – domácí úkol, CI – certifikační písemná práce certifikace CI, CII – certifikační písemná práce certifikace CII, G – gymnázium, G+SOŠ – gymnázium spojené se střední odbornou školou, SOŠ – střední odborná škola, SOŠ+SOU – střední odborná škola spojená se středním odborným učilištěm, SOU – střední odborné učiliště, VOŠ+SOŠ – vysoká odborná škola spojená se střední odbornou školou.

PŘÍLOHA č. 17: Přísnost/mírnost hodnotitelů vzhledem k etalonu za jednotlivé oddíly kritérií písemných prací DU, CI a CII vyšší úrovně obtížnosti hlavního výzkumného šetření dle věku hodnotitelů

V následující Tabulce č. 11 jsou uvedeny hodnoty průměrné odchylky za jednotlivé oddíly analytických kritérií písemných prací DU, CI a CII vyšší úrovně obtížnosti a za celé písemné práce. Ve sloupcích použité zelené a červené datové pruhy znázorňují, která z věkových skupin hodnotitelů je ve svém hodnocení přísnější než etalon (červená barva) a která z věkových skupin naopak mírnější než etalon (zelená barva). Delší červený či zelený datový pruh představuje vyšší hodnotu průměrné odchylky.

Tabulka č. 11: Přísnost/mírnost hodnotitelů vzhledem k etalonu za jednotlivé oddíly kritérií písemných prací DU, CI a CII vyšší úrovně obtížnosti hlavního výzkumného šetření dle věku hodnotitelů

Písemné práce	Písemná práce DU												Certifikační písemná práce CI												Certifikační písemná práce CII												CELKEM																																																																																																		
	IA	IB	IIA	IIB	IIIA	IIIB	IIIV	IVA	IVB	IVC	IVD	IVE	IA	IB	IIA	IIB	IIIA	IIIB	IIIV	IVA	IVB	IVC	IVD	IVE	IA	IB	IIA	IIB	IIIA	IIIB	IIIV	IVA	IVB	IVC	IVD	IVE	DU	CI	CII																																																																																																
Celkem	0,22	-0,35	-0,17	-0,36	-0,26	-0,20	-0,15	-0,23	0,20	0,58	0,45	-0,68	-0,22	-0,41	0,80	0,56	0,12	-0,16	-0,53	0,11	0,23	1,08	0,28	0,04	-0,19	0,16	0,15	0,22	-0,37	-0,18	-0,33	-0,31	-0,18	-0,14	-0,21	0,21	0,58	0,43	-0,68	-0,25	-0,40	0,81	0,63	0,15	-0,20	-0,48	0,13	0,22	1,08	0,29	0,05	-0,19	0,17	0,15	0,23	-0,36	-0,15	-0,37	-0,28	-0,18	-0,11	-0,20	0,19	0,55	0,47	-0,72	-0,23	-0,46	0,83	0,55	0,10	-0,16	-0,55	0,10	0,20	1,11	0,32	0,09	-0,18	0,15	0,15	0,19	-0,35	-0,21	-0,40	-0,26	-0,24	-0,20	-0,28	0,20	0,61	0,45	-0,66	-0,20	-0,39	0,78	0,55	0,12	-0,12	-0,56	0,10	0,28	1,05	0,24	0,01	-0,22	0,17	0,14	0,28	-0,30	-0,12	-0,31	-0,1	-0,16	-0,10	-0,19	0,19	0,56	0,48	-0,63	-0,23	-0,36	0,75	0,44	0,07	-0,10	-0,62	0,08	0,23	1,05	0,23	-0,05	-0,13	0,15	0,11

PŘÍLOHA č. 18: Přísnost/mírnost hodnotitelů vzhledem k etalonu za jednotlivé oddíly kritérií písemných prací DU, CI a CII vyšší úrovně obtížnosti hlavního výzkumného šetření dle typu školy

V následující Tabulce č. 12 jsou uvedeny hodnoty průměrné odchylky za jednotlivé oddíly analytických kritérií písemných prací DU, CI a CII vyšší úrovně obtížnosti a za celé písemné práce. Ve sloupcích jsou použity zelené a červené datové pruhy. Zelená barva vyjadřuje mírnost hodnotitelů vzhledem k etalonu, červená barva naopak přísnost hodnotitelů vzhledem k etalonu. Delší zelený či červený datový pruh představuje vyšší hodnotu průměrné odchylky.

Tabulka č. 12: Přísnost/mírnost hodnotitelů vzhledem k etalonu za jednotlivé oddíly kritérií písemných prací DU, CI a CII vyšší úrovně obtížnosti hlavního výzkumného šetření dle typu školy

Písemné práce	Písemná práce DU										Certifikační písemná práce CI										Certifikační písemná práce CII										Celkem		
	IA	IB	IIA	IIB	IIIA	IIIB	IIVA	IIVB	IA	IB	IIA	IIB	IIIA	IIIB	IIVA	IIVB	IA	IB	IIA	IIB	IIIA	IIIB	IIVA	IIVB	IVB	IVB	IVB	DU	CI	CII			
Celkem	0,22	-0,35	-0,17	-0,36	-0,26	-0,20	-0,15	-0,23	0,20	0,58	0,45	-0,68	-0,22	-0,41	0,80	0,56	0,12	-0,16	-0,53	0,11	0,23	1,08	0,28	0,04	0,04	-0,19	0,16	0,15					
G	0,24	-0,32	-0,19	-0,36	-0,26	-0,23	-0,12	-0,21	0,17	0,52	0,43	-0,67	-0,28	-0,44	0,74	0,54	0,17	-0,19	-0,49	0,10	0,24	1,06	0,27	-0,01	-0,18	0,13	0,14						
G+SOS	0,26	-0,31	-0,14	-0,31	-0,24	-0,31	-0,22	-0,24	0,15	0,58	0,62	-0,58	-0,15	-0,23	0,73	0,23	0,16	-0,19	-0,47	0,09	0,19	1,06	0,19	0,16	-0,19	0,17	0,15						
SOS	0,21	-0,37	-0,18	-0,32	-0,27	-0,17	-0,18	-0,26	0,18	0,63	0,44	-0,68	-0,21	-0,41	0,82	0,58	0,12	-0,15	-0,54	0,14	0,24	1,12	0,34	0,07	-0,19	0,17	0,17						
SOS+SOU	0,23	-0,34	-0,11	-0,39	-0,27	-0,17	-0,10	-0,15	0,21	0,53	0,51	-0,67	-0,22	-0,43	0,84	0,60	0,07	-0,13	-0,55	0,08	0,19	1,07	0,27	0,10	-0,16	0,17	0,14						
SOU	0,26	-0,48	-0,17	-0,46	-0,31	-0,31	-0,19	-0,46	0,50	0,86	0,36	-0,64	-0,07	-0,21	0,57	0,50	0,05	-0,08	-0,60	0,08	0,28	1,13	0,33	0,00	-0,27	0,23	0,15						
VOŠ+SOS	0,11	-0,37	-0,23	-0,38	-0,24	-0,21	-0,21	-0,27	0,32	0,70	0,42	-0,74	-0,17	-0,36	0,85	0,55	0,08	-0,10	-0,59	0,12	0,24	0,92	0,08	-0,10	-0,21	0,20	0,08						

Vysvětlivky: DU – domácí úkol, CI – certifikační písemná práce certifikace CI, CII – certifikační písemná práce certifikace CII, G – gymnázium, G+SOS – gymnázium spojené se střední odbornou školou, SOS – střední odborná škola, SOS+SOU – střední odborná škola spojená se středním odborným učilištěm, SOU – střední odborné učiliště, VOŠ+SOS – vysoká odborná škola spojená se střední odbornou školou.