

PŘÍBĚH

myšky

Čukřilky

A JEJÍ
INZULINOVÉ
PUMPIČKY



AHOJ!
JÁ JSEM

myška

Cukřilka.

UHÁDNEŠ PROČ?

URČITĚ SIS VŠIML, ŽE MÁM
MÍSTO UŠÍ KOSTKY CUKRU A
PROTO MI DOMA ŘÍKAJÍ MYŠKA
CUKŘILKA. MÁM TOTIŽ DIABETES
A S FUNGOVÁNÍM CUKŘÍKŮ V TĚLE
MÁM PROBLÉM... ŽE TY TAKY?

TAK SI SE MNOU POJĎ ZAHRÁT
PÁR HER, VE KTERÝCH SE
PROVRTÁME DÍRAMI NAŠÍ SPOLEČNÉ
NEMOCI.

TAKÉ SI POPOVÍDÁME O INZULINOVÉ
PUMPIČCE. JSI PRO?

TAK HUP ZA MNOU

A NÁSLEDUJ ŠÍPKU!



(NA ZADNÍ STRANĚ NAJDEŠ VÝSLEDKY HÁDANEK)

PODÍVEJ, JAK TO V NAŠI SLINIVCE VYPADA,
KDYŽ MÁME DIABETES...

CO ASI TĚ
SLINIVCE
CHYBÍ?

Ach jo...
Ja mám hrozný
hlad,
ale chybí mi
inzulinové ručičky.



AHA! UŽ VÍM!
VIŠ TAKY?

PŘECE

NEBO

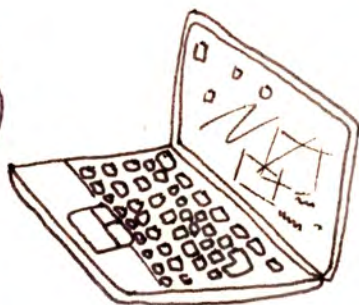
NEBO
i



Hurá!
Díky inzulinovým
ručičkám
už můžeme zase
jíst!



POMŮŽEŠ MYŠCE CUKŘILCE VYBARVIT
VŠECHNY VĚCI, KTERÉ NÁM POMAHAJÍ
ZVLÁDNOUT DIABETES?



(MYŠKA NAŠLA ČTYŘI.)
(KOLIK TY?)

ALE NE! MYŠKY KAMARÁDI MAJÍ TRABLE!

MYŠÁK MÁ HYPERGLYKÉMIÍ A KOČIČKA

HYPOGLYKÉMIÍ. VÍŠ, JAK BY TO MYŠKA POZNALA?

PŘÍRÁŽUJ S NÍ PŘÍZNAKY KE KOČIČCE A
MYŠÁKOVÍ. ŽÁDNÉ NESMÍ ZBYT.

glykemie pod 3,0 mmol/l

veliká říznost

bušení srdíčka

velký hlad

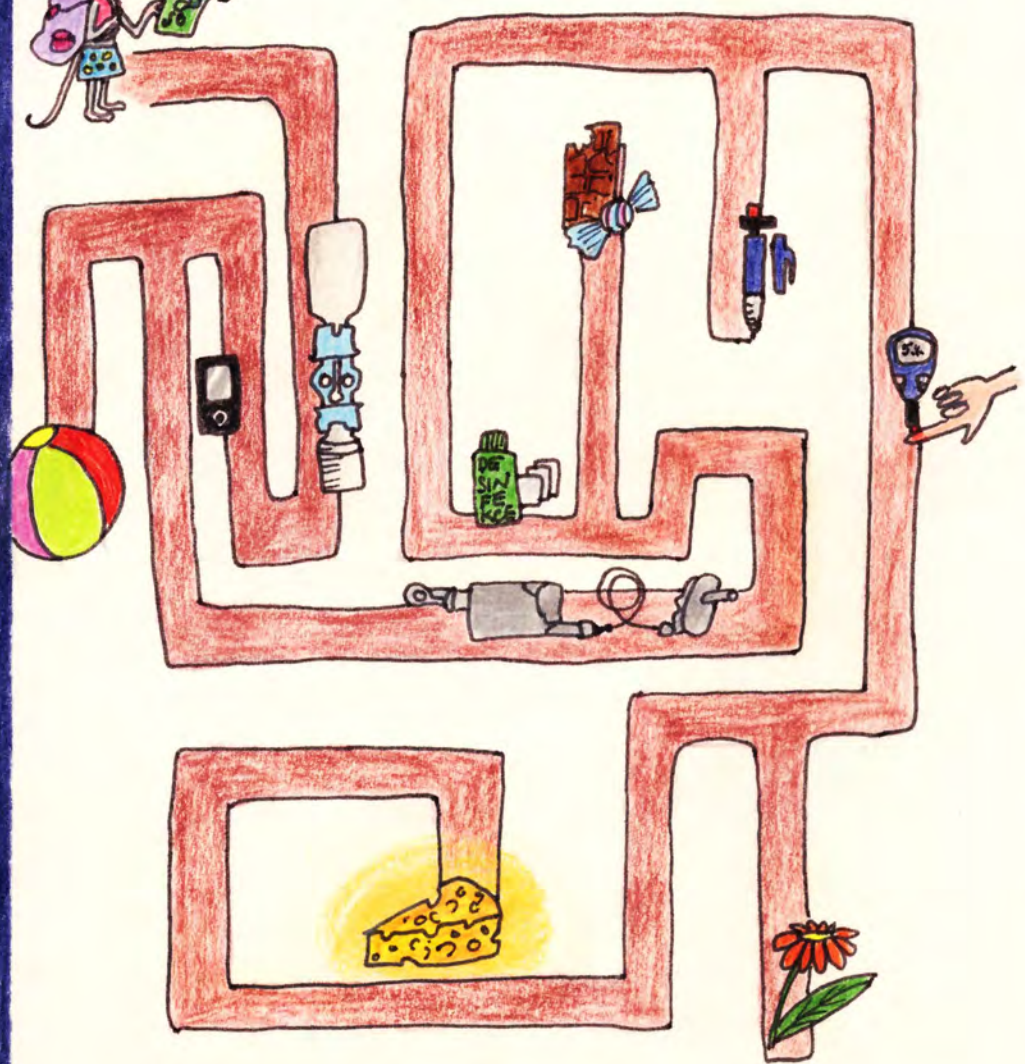
je mu / jí špatně

glykemie 12 mmol/l



NEVIŠ KUDY MÁM JÍT, ABYCH SE
DOSTALA K SÝRU?

PO CESTĚ POSBÍREJ VĚCI, KTERÉ POTŘEBUJEŠ
PŘI VYMĚNĚ KANYLKY V INZULINOVÉ PUMPE.





AVÉJE! NEVÍM, KAM SI MÁM
PÍCHNOUT KANYLKU K
INZULINOVÉ PUMPĚ.
PORADIŠ MI, PROSÍM?
ZAKROUŽKUJ PASTELKOU
VŠECHNA MÍSTA...

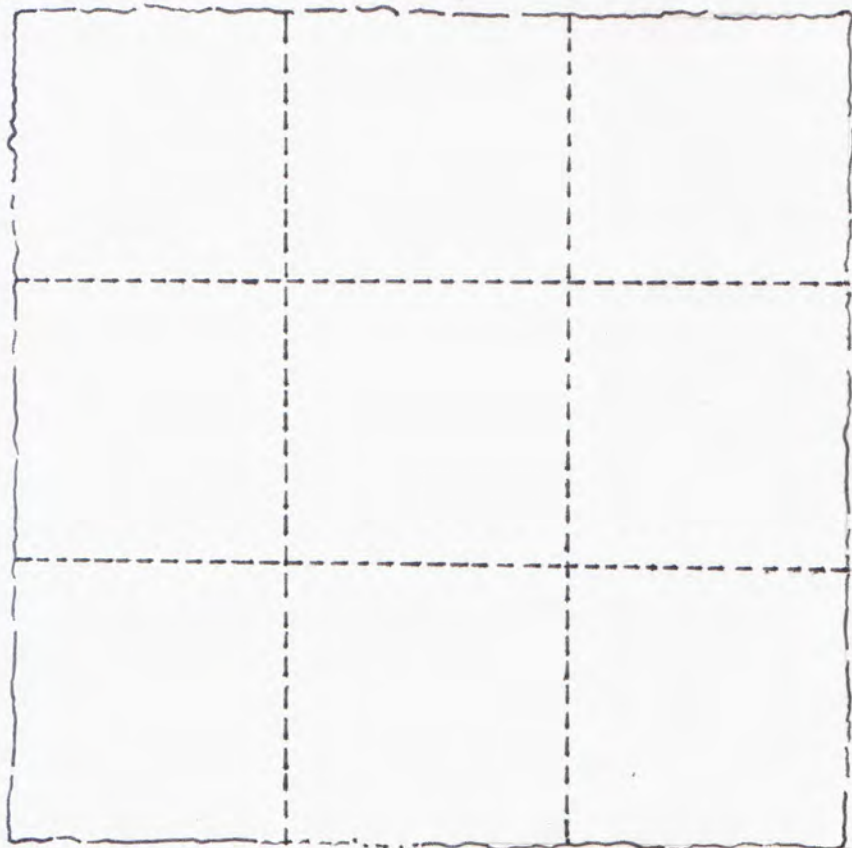


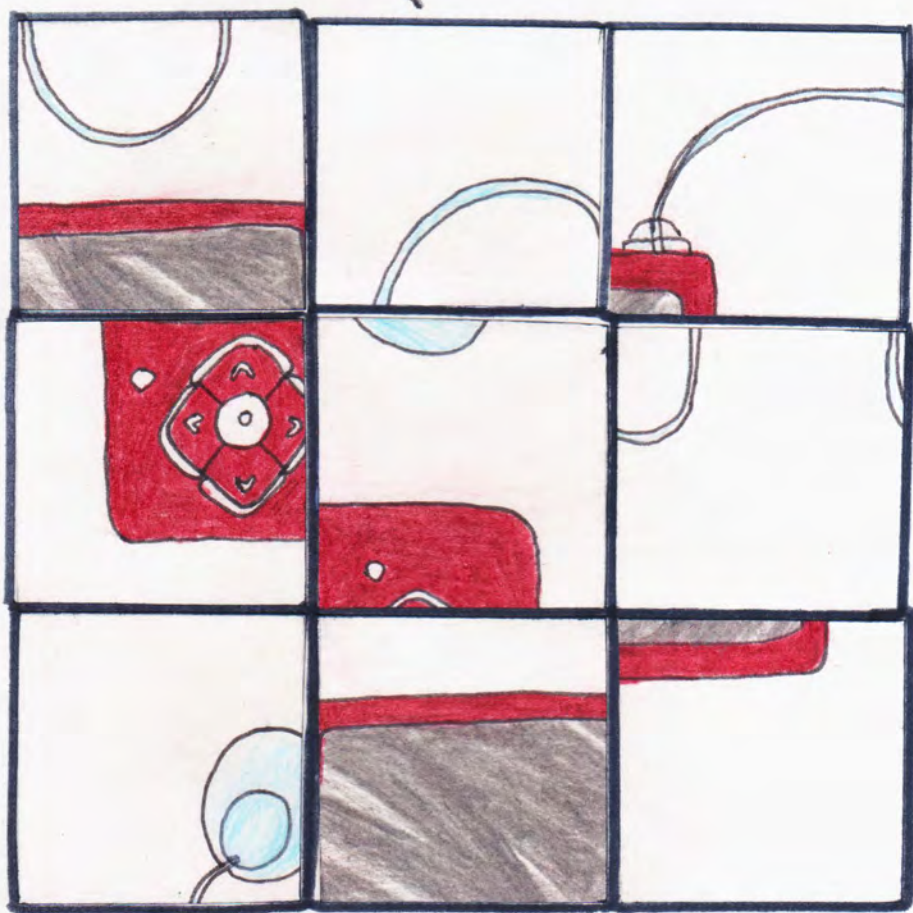
ROZBILA SE MI MOJE INZULINOVÁ
PUMPIČKA.

POMŮŽEŠ MI JÍ SESTAVIT?

PODLE ČAR VYSTŘÍHEJ OBRÁZEK A SLOŽ
HO SPRÁVNĚ DOHROMADY.

(OBRAZEK K VYSTŘÍŽENÍ NAJDEŠ NA DALŠÍ STRANĚ)



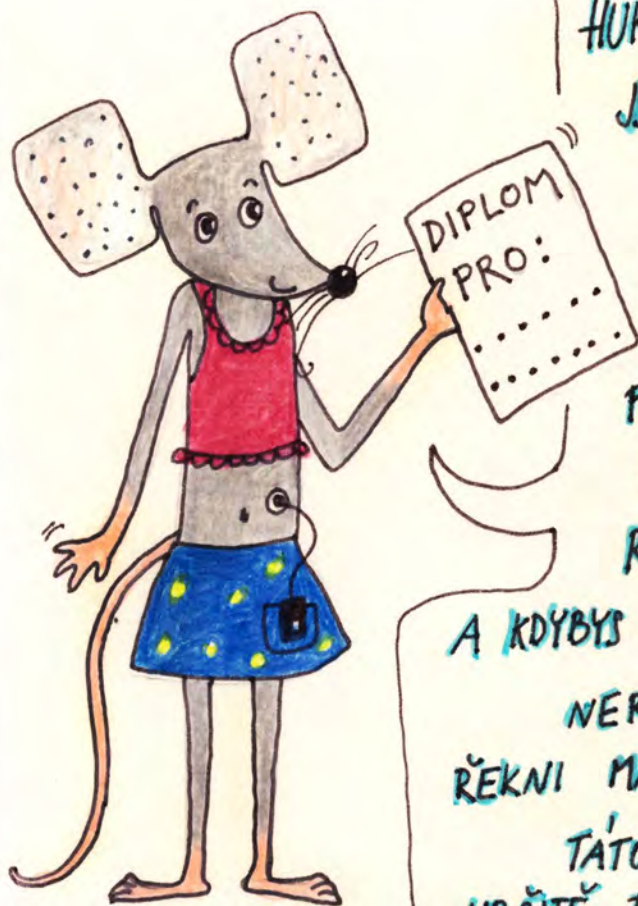


MYSLIŠ, ŽE ZVLÁDNEŠ VYMYSLET
TŘI HLAVNÍ ROZDÍLY MEZI TÍM,
KDYŽ POUŽÍVÁME INZULINOVOU PUMPU
MÍSTO PERA?

POMUŽE TI, KDYŽ SE ZAMYSLIŠ, PROČ
MÁŠ PUMPU TY.

POKUD SI NEBUDEŠ VĚDĚT RADY,
MŮŽE TI PORADIT RODIČ, ZDRAVOTNÍ SESTRA,
NEBO TŘEBA KAMARÁD, CO INZULINOVOU
PUMPU POUŽÍVÁ TAKY.





HURÁ! VŠECHNO
JSME SPOLU
ZVLADLI!

TEĎ UŽ SE
NEMUSÍŠ SVOJÍ
PUMPY BÁT A
VŠEMU UŽ
ROZUMÍŠ.

A KDYBYŠ NEČEMU
NEROZUMNĚL,
ŘEKNI MÁMĚ, NEBO
TÁTOVI.
URČITĚ TI POMŮŽOU!

AUTOR: KATEŘINA
ČEJKOVA'

VÝTVARNÉ

ZPRACOVÁNÍ: KATEŘINA BEJČKOVA'

EDUKAČNÍ MATERIÁL VZNIKL JAKO SOUČÁST BAKALÁŘSKÉ PRÁCE

VEDOUcí PRÁCE: Mgr. PETRA SEDLÁŘOVA'

ODBORNÝ KONZULTANT: MUDr. MARTINA ROMANOVA'

(EDUKAČNÍ MATERIÁL PRO DĚTI MLADŠÍHO ŠKOLNÍHO VĚKU S INZULINOVOU PUMPOU.)

© ŘEŠENÍ: 2. STR.: INZULIN S INZULINOVOU STRÍKAČKOU, INZULINOVÁ
POMPA, LAHVÍČKA S INZULINEM, LÉČAR. 3. STR.: DESIMPKE SE ČVEREKY,
INZULIN A KŘÍSOBNÍK, KANÝLA A SET, INZULINOVÁ PUMPA, ČUKOMETR 14. STR.:
BŘICHO, ZADECEK, PÁŽ, BOKY 5. STR.: MÉNE ČASTO SE PICHÁM, KDYŽ MÁM
SENOR, HOŮ SI PRÍSYPAT, MÁM MENŠÍ RÍŽKO ČE DODU HIT HYPOGLYKEMII 6. STR.:
: HYSÁK - ZVÝŠENÁ GLYKEMIE 12. STR.: JE MU SPATNĚ, KOLÍČKA - SNIŽENÁ GLYKEMIE 30. STR.