

Příloha č. 1: Káťa - vypráví s Varvarou¹

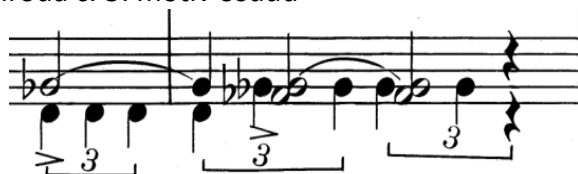


Příloha č.2: začátek přede hry²

Moderato. (♩ = 48.)

pp Vla.
Vc.
C. b.

Příroda č. 3: motiv osudu³



Příloha č.4: motiv rolniček⁴

3 Allegro. (♩ = 138.)

Fl.

pp Ob.

levá ruka shora
linke Hand übersetzen.

¹ JANÁČEK, Leoš. *Káťa Kabanová*. Praha: Hudební matice umělecké besedy, 1922, s. 37.

² JANÁČEK, Leoš. *Káťa Kabanová*. Praha: Hudební matice umělecké besedy, 1922, s. 5.

³ JANÁČEK, Leoš. *Káťa Kabanová*. Praha: Hudební matice umělecké besedy, 1922, s. 5.

⁴ JANÁČEK, Leoš. *Káťa Kabanová*. Praha: Hudební matice umělecké besedy, 1922, s. 6.



Příloha č.5: motiv rolniče s osudovým motivem⁵



Příloha č.6: Kabanicha⁶



Příloha č.7: Varvara⁷



⁵ JANÁČEK, Leoš. *Káťa Kabanová*. Praha: Hudební matice umělecké besedy, 1922, s. 7.

⁶ JANÁČEK, Leoš. *Káťa Kabanová*. Praha: Hudební matice umělecké besedy, 1922, s. 27.

⁷ JANÁČEK, Leoš. *Káťa Kabanová*. Praha: Hudební matice umělecké besedy, 1922, s. 30.

Příloha č.8: motiv Káti⁸

34 **Katěrina.** (*klidně*)
Katherina. (*ruhig*)

Pro mne jste vy, ma - min - ko, ja - ko rod - ná mat - ka,
 Mut - ter, ich ver - ehr Euch ja so wie mei - ne eig - ne.

pp dolce

U. E. 7103.

Příloha č.9: Dikój⁹

Příloha č.10: rozloučení Káti s Tichonem¹⁰

Katěrina. *f* **Katherina.** *f* Timpani *(tvrdě)* *(hart)* 30 **Allegro.** (♩ = 126)

Tichon. *pp* *3* *3* *Né.* *Nein.* *S Bohem!* *Geh nur!*

Hně - váš se na mne?
 Zürnst du mir Kat-ja?

30 **Allegro.** (♩ = 126) *ff*

⁸ JANÁČEK, Leoš. *Káťa Kabanová*. Praha: Hudební matice umělecké besedy, 1922, s. 29.

⁹ JANÁČEK, Leoš. *Káťa Kabanová*. Praha: Hudební matice umělecké besedy, 1922, s. 16.

¹⁰ JANÁČEK, Leoš. *Káťa Kabanová*. Praha: Hudební matice umělecké besedy, 1922, s. 67.

Příloha č.11: Dikój¹¹

Dikój. *f* *Te - dy jili spat!*
Dann geh doch schla - fen.

Nic zvlášť-ní - ho, je-nom jsem tro - chu nach-me-len? (usedá)
Ge - vat - ter - in, daß ich be - trun-ken bin,merkt Ihrwohl? (setzt sich)

Un poco più mosso.

accel. *f* *p* *mf*

Příloha č.12: Kudrjášova píseň¹²

Allegro. *mf* (určitě)
(deutlich)

Ku. Po za - hrád - ce dě - vu - cha již rá - no se pro - chá - ze - la,
Früh am Mor - gen geht die Schö - ne in den Gar - ten mun - ter,

mf (pravá ruku vespod)
(Rechte Hand untersetzen)

Ku. do po - to - ka na své lí - ce čas - to po - hlí - že - la!
sieht im - Bach ihr Bild - nis strah - len, sieht's und nickt hin - un - ter!

Příloha č.13: setkání Borise s Kátou¹³

¹¹ JANÁČEK, Leoš. *Káťa Kabanová*. Praha: Hudební matice umělecké besedy, 1922, s. 81.

¹² JANÁČEK, Leoš. *Káťa Kabanová*. Praha: Hudební matice umělecké besedy, 1922, s. 87.

¹³ JANÁČEK, Leoš. *Káťa Kabanová*. Praha: Hudební matice umělecké besedy, 1922, s. 97.

13 Adagio. (♩ = 100.) (*unsicher*)
 Iste to
 Seid

Musical score for 'Iste to Seid'. It features a single staff with a treble clef, a key signature of one sharp (F#), and a 6/4 time signature. The tempo is Adagio with a quarter note equal to 100 beats per minute. The instruction '(unsicher)' is written above the staff. The music begins with a whole rest followed by a series of eighth and sixteenth notes.

Piano accompaniment for 'Iste to Seid'. It consists of two staves: a right-hand staff with a treble clef and a left-hand staff with a bass clef. Both staves are in 6/4 time and one sharp key signature. The right hand plays a series of chords and moving lines, while the left hand provides a steady accompaniment. The dynamic marking 'pp' is indicated at the beginning.

(Katěrina mlčí)
 (Katja *schweigt*)

10. vy, Ka-tě-ri-no Pe-trov-no?
 Ihr's, Ka-tha-ri-na Pe-trow-na?

Musical score for 'Katherine's question'. It includes a vocal line and a piano accompaniment. The vocal line is in a treble clef with a key signature of one sharp and a 6/4 time signature. The lyrics are in Czech and German. The piano accompaniment is in two staves (treble and bass clefs) with the same key signature and time signature. The dynamic marking 'pp' is present.

Příloha č.14: Boris-vyznání¹⁴

100

Když vás mi - lu - ji víc než
 Ach, Ihr seid mir ja mehr als

Musical score for 'Boris's confession'. It features a vocal line and a piano accompaniment. The vocal line is in a treble clef with a key signature of two flats and a 3/4 time signature. The lyrics are in Czech and German. The piano accompaniment is in two staves (treble and bass clefs) with the same key signature and time signature. The dynamic markings 'mf', 'sf', 'm.d.', 'mf', and 'f' are indicated throughout the score.

Příloha č.15: mužský sbor¹⁵

¹⁴ JANÁČEK, Leoš. *Káťa Kabanová*. Praha: Hudební matice umělecké besedy, 1922, s. 100.

¹⁵ JANÁČEK, Leoš. *Káťa Kabanová*. Praha: Hudební matice umělecké besedy, 1922, s.129.

SBOR.

Tenor. *f* Vi - da, kra - sa - vi - ce!
 Bass. *f* Got - tes, Straf - ge - rich - te!

Co ko - mu sou - ze - no, to - mu, ne - u - te - če!
 Nie - mand ent - zie - he sich dem Ge - rich - te Got - tes!

Tenor. *f* Ej, kra - sa - vi - ce!
 Bass. *f* Ach, Straf - ge - rich - te!

Příloha č.16: po Kátině útěku¹⁶

Poco meno mosso. ($\text{♩} = 96$) Opona. Vorhang.

Vla. Cor. Vla. Tr.

Cor. Tutti.

ff

Příloha č.17: tlukot srdce¹⁷

¹⁶ JANÁČEK, Leoš. *Káťa Kabanová*. Praha: Hudební matice umělecké besedy, 1922, s. 137.

¹⁷ JANÁČEK, Leoš. *Káťa Kabanová*. Praha: Hudební matice umělecké besedy, 1922, s. 161.

Příloha č.18: Kátin motiv¹⁸

Adagio.



¹⁸ JANÁČEK, Leoš. *Káťa Kabanová*. Praha: Hudební matice umělecké besedy, 1922, s. 164.