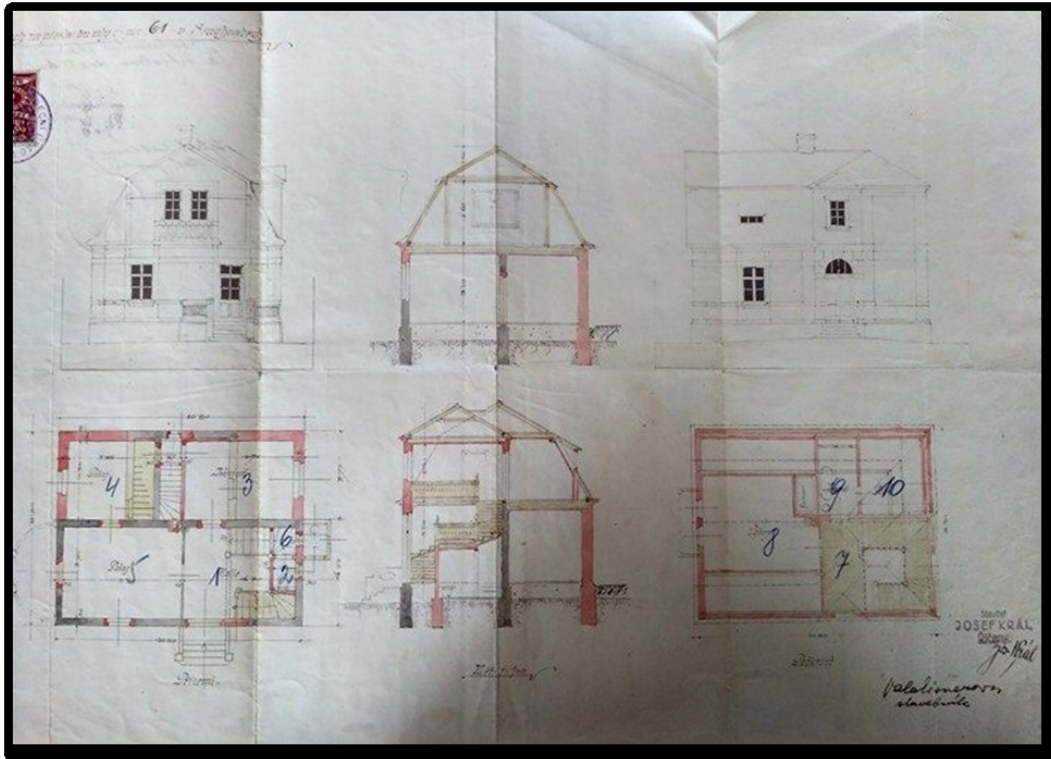
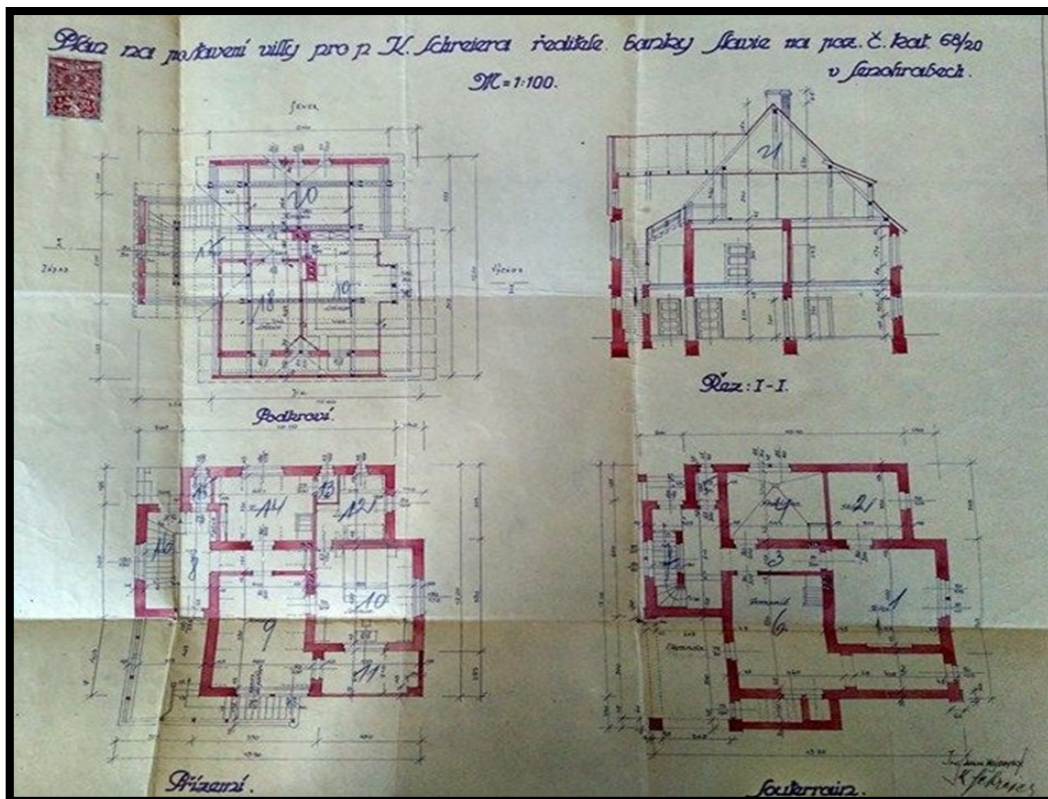


1 PŘÍLOHY

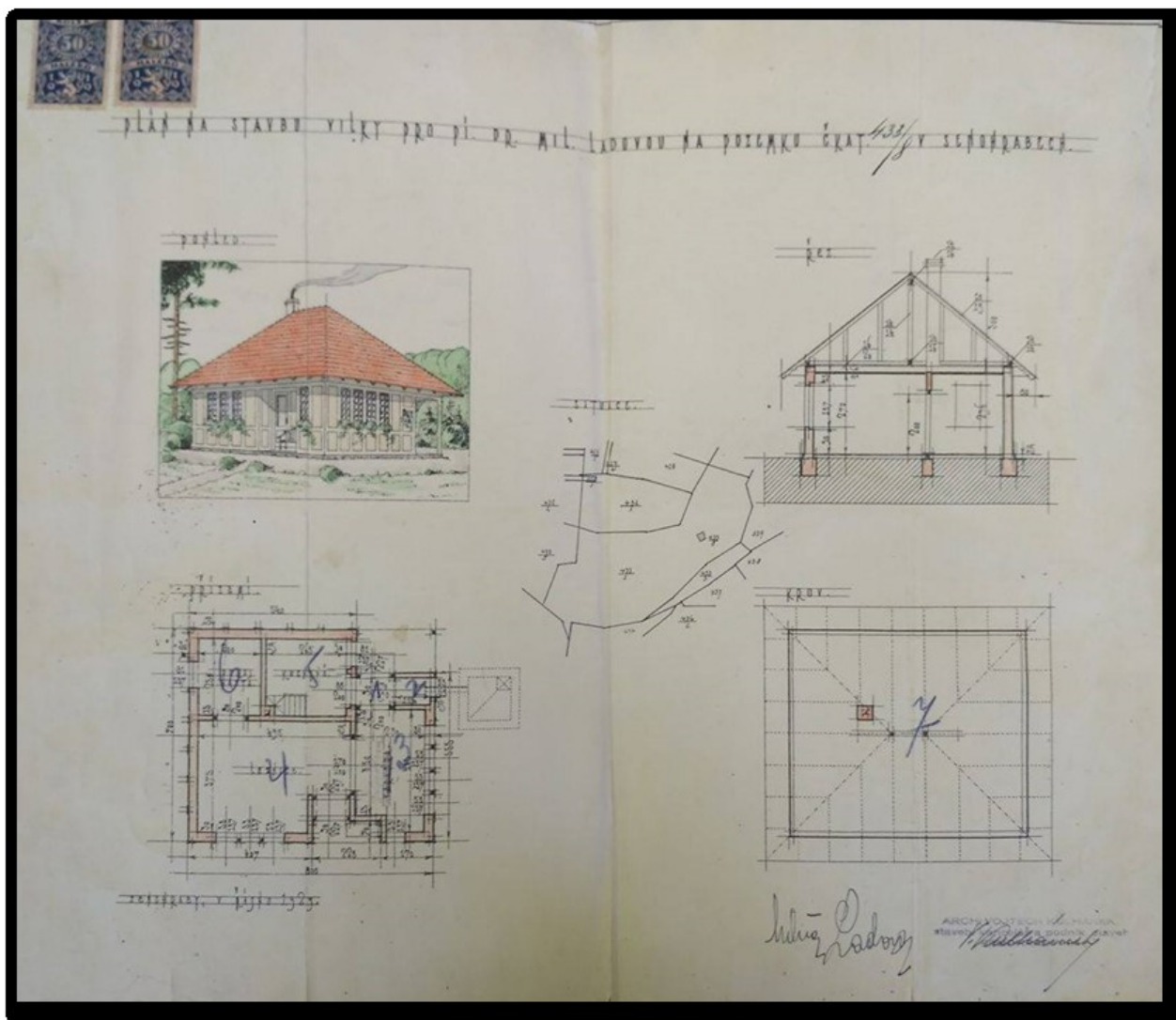
Rodinná vila/vilka



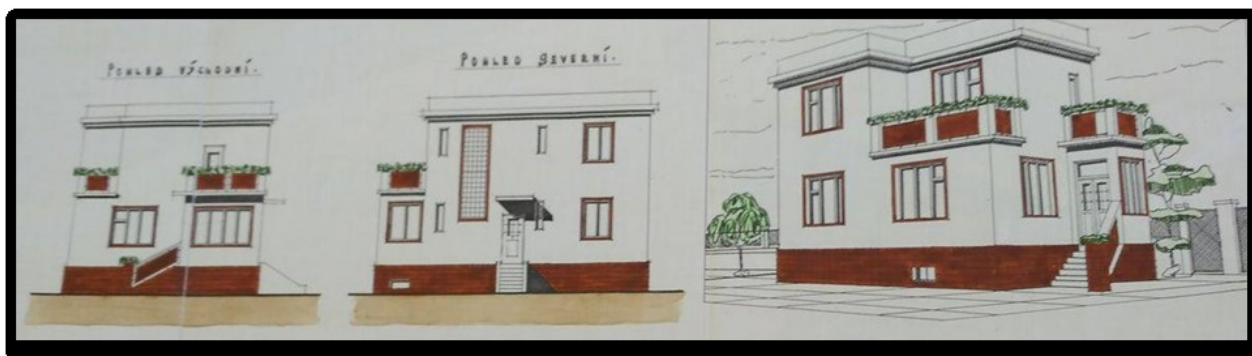
Obrázek 1 Plánek vily čp. 61



Obrázek 2 Plánek vily čp. 155

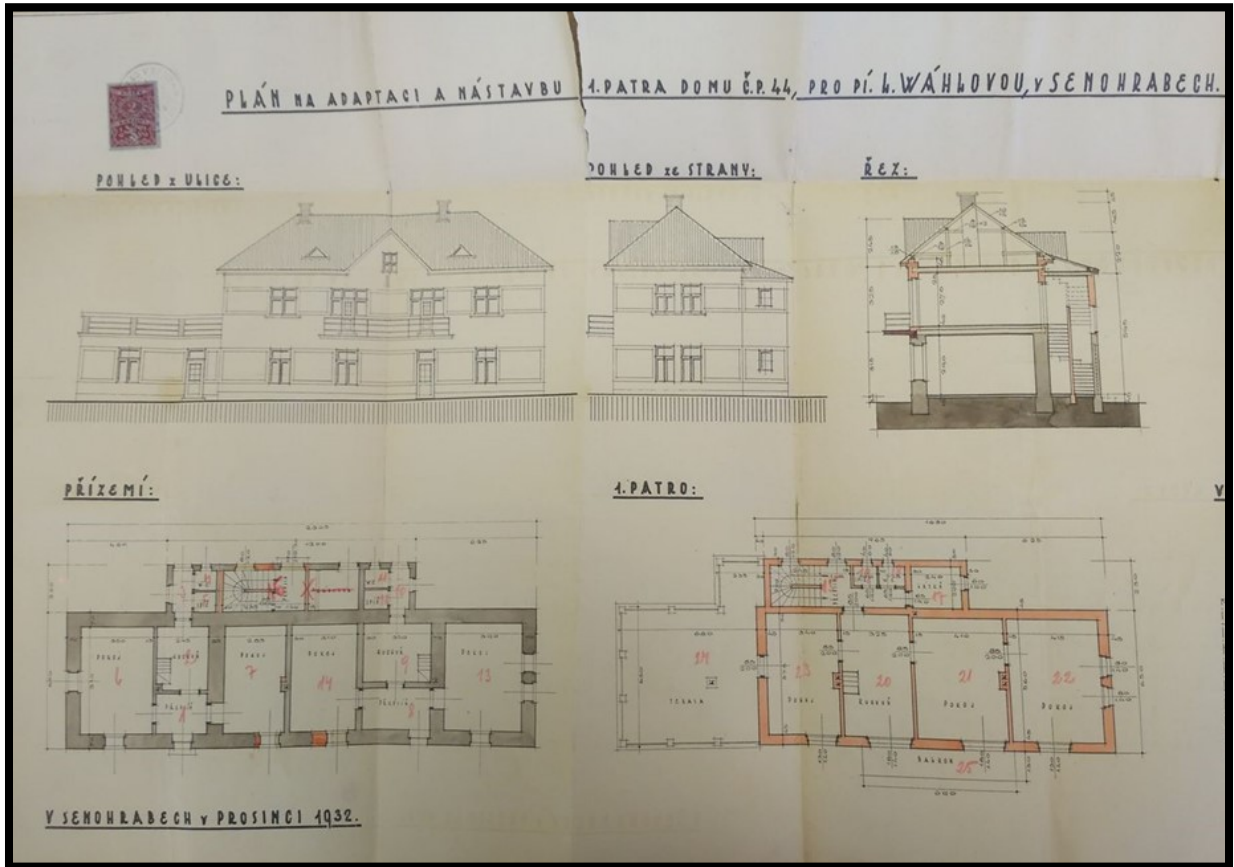


Obrázek 3 Plánek vilky čp. 167

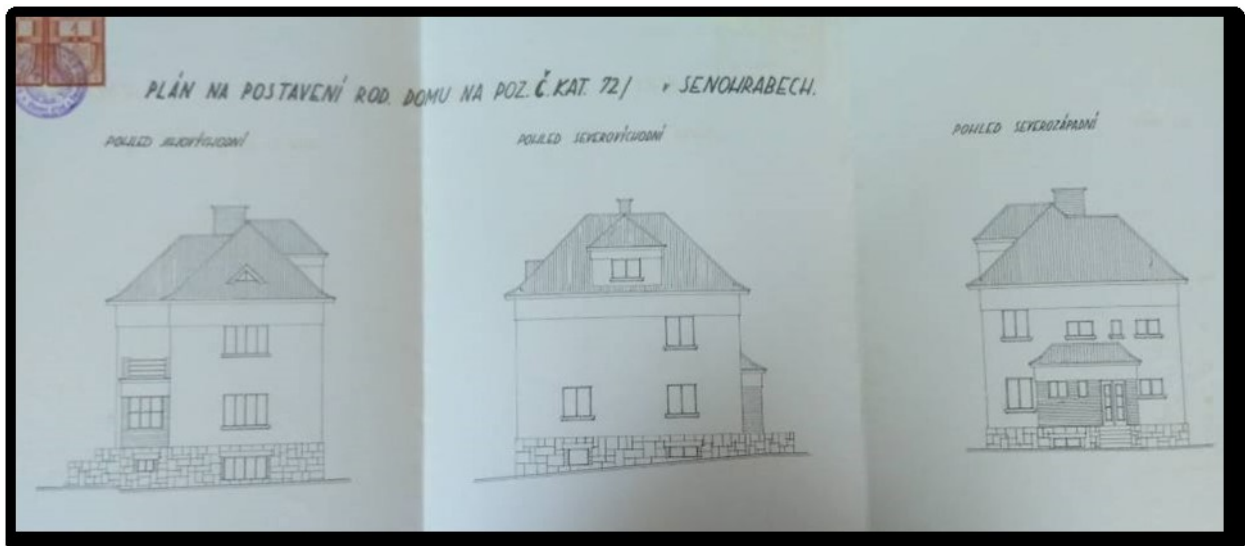


Obrázek 4 Plánek vilky čp. 204

Rodinný dům

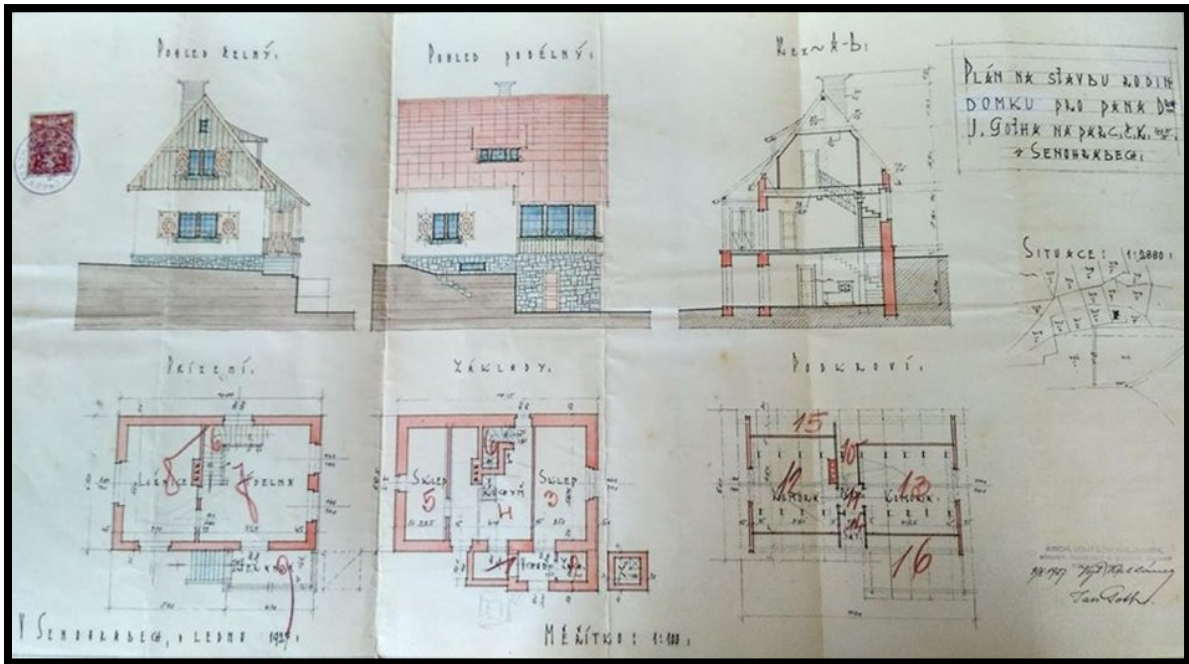


Obrázek 5 Plánek rodinného domu čp. 44

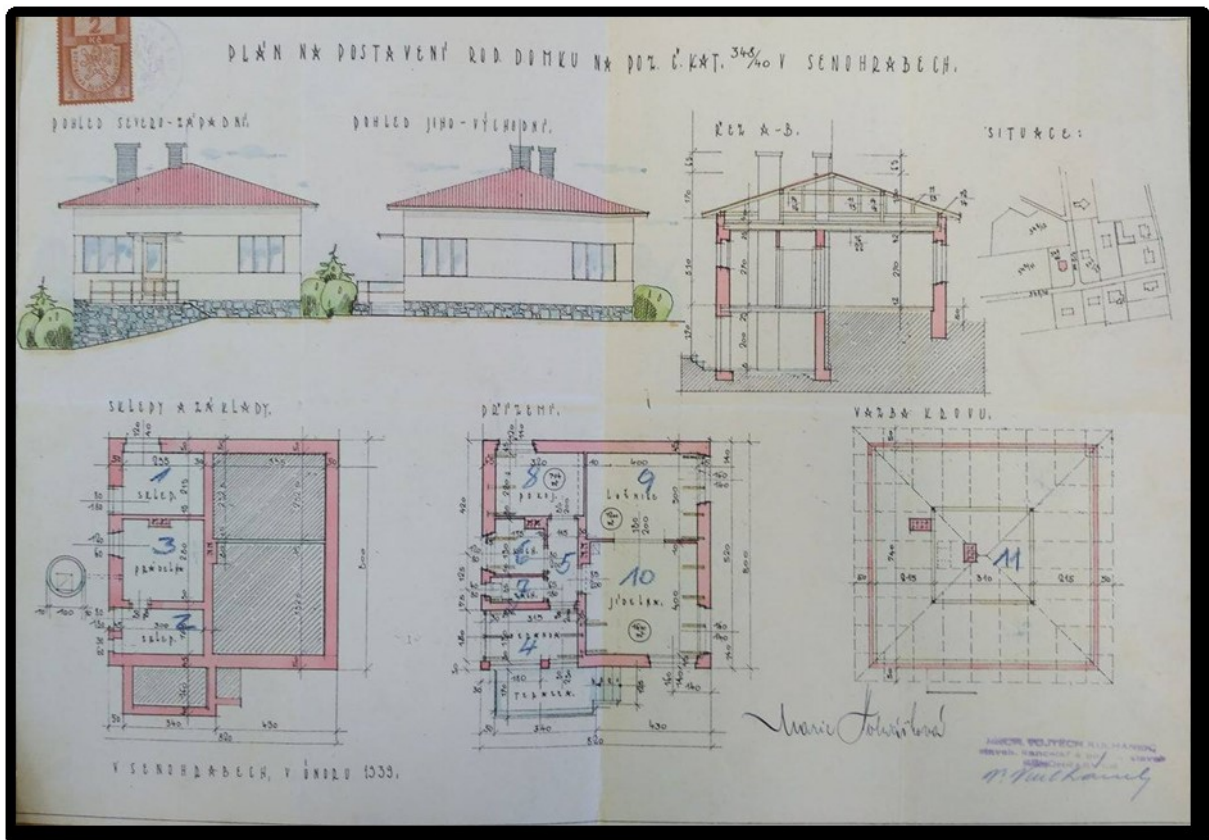


Obrázek 6 Plánek rodinného domu čp. 244

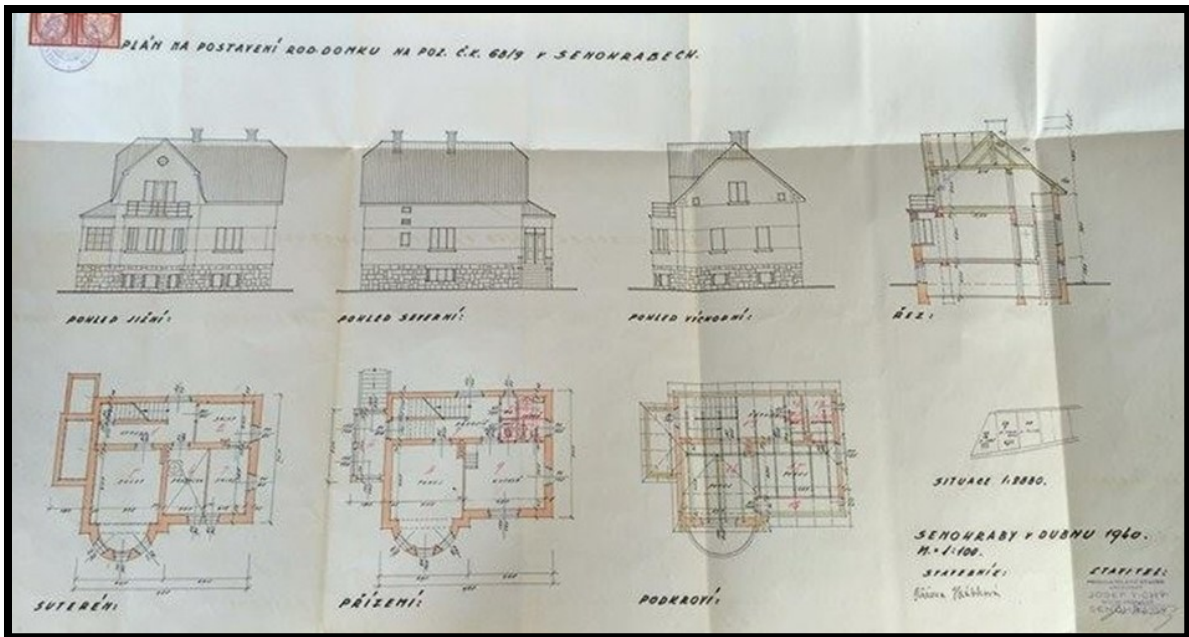
Rodinný domek



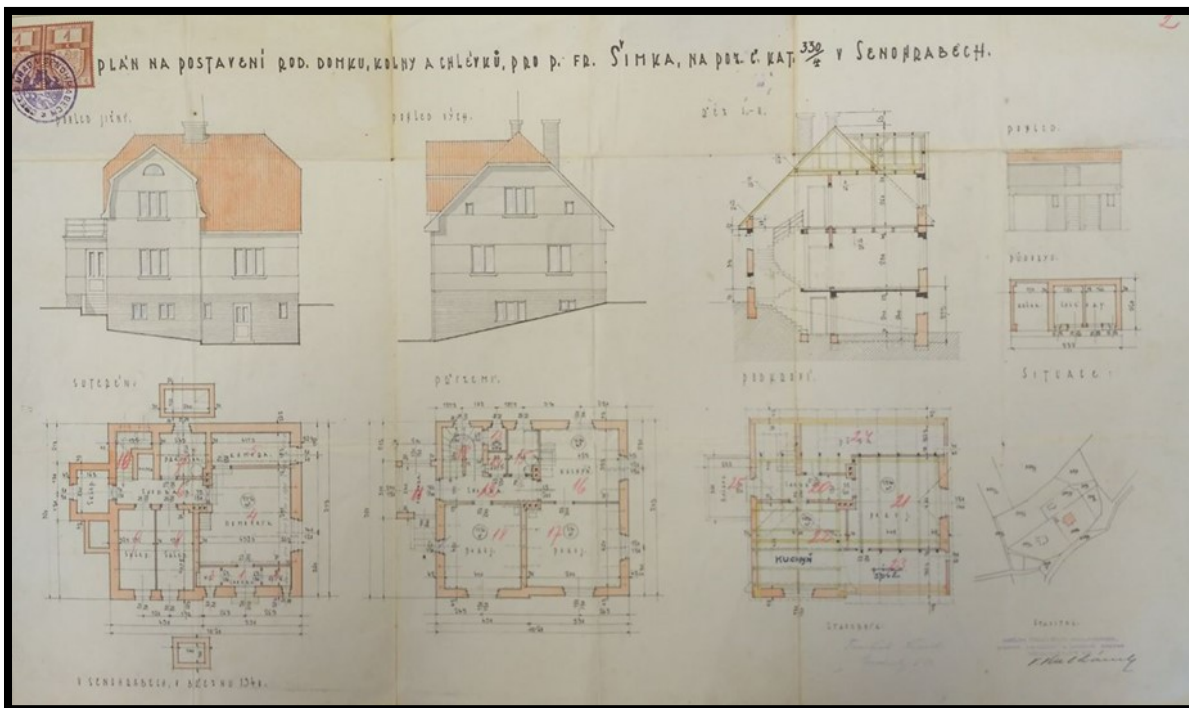
Obrázek 9 Plánek rodinného domku čp. 131



Obrázek 10 Plánek rodinného domku čp. 211

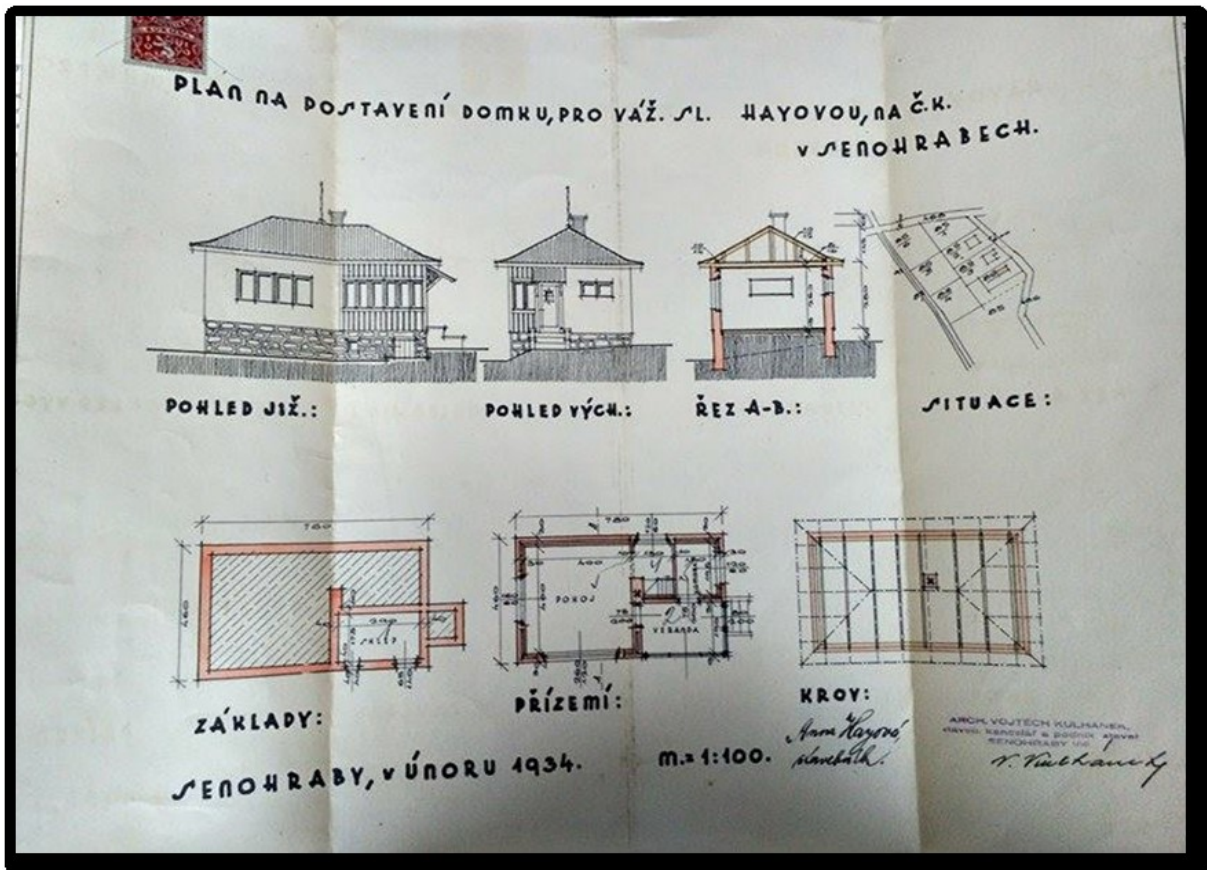


Obrázek 11 Plánek rodinného domku čp. 242

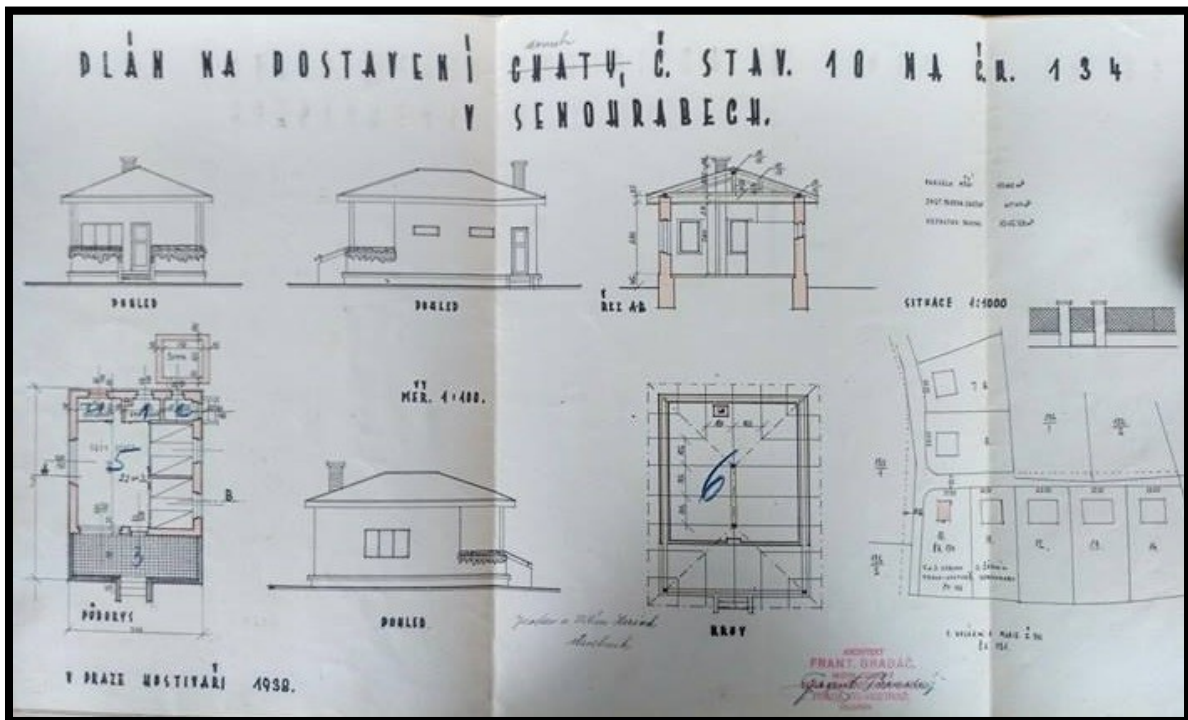


Obrázek 12 Plánek rodinného domku čp. 251

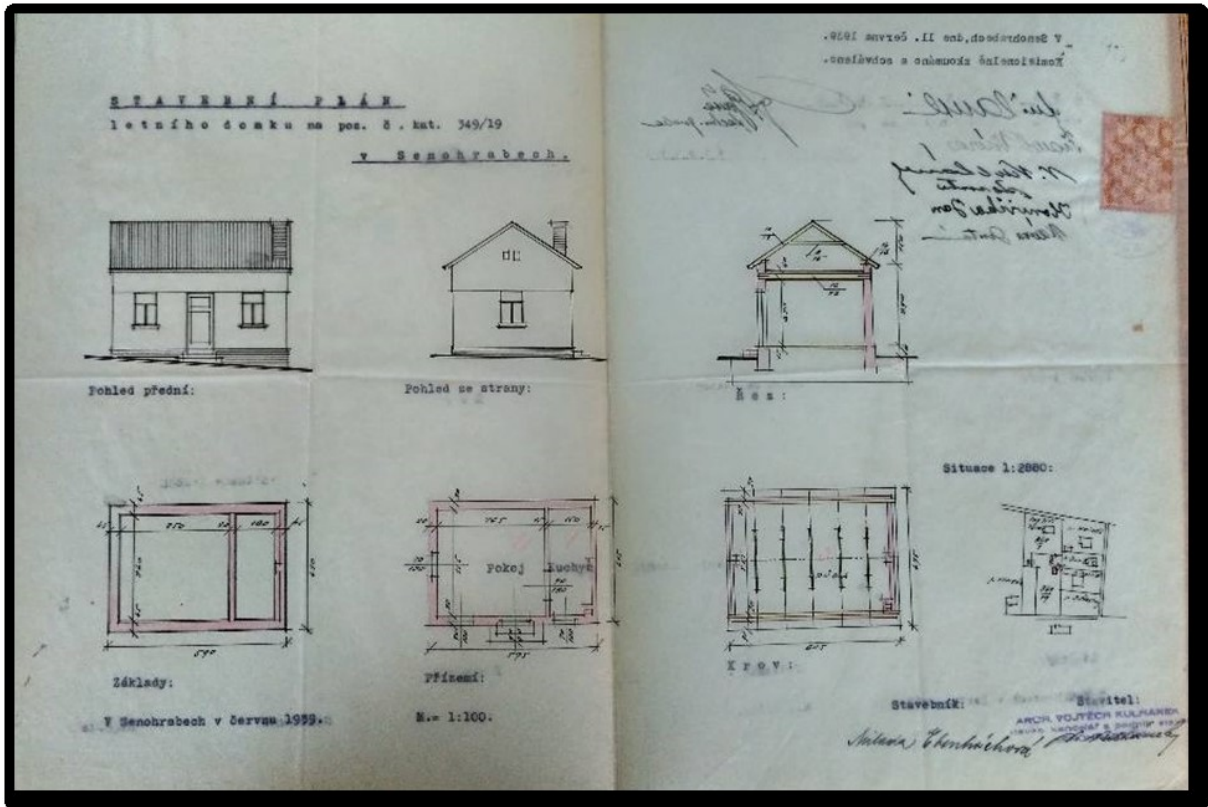
Letní/weekendový domek



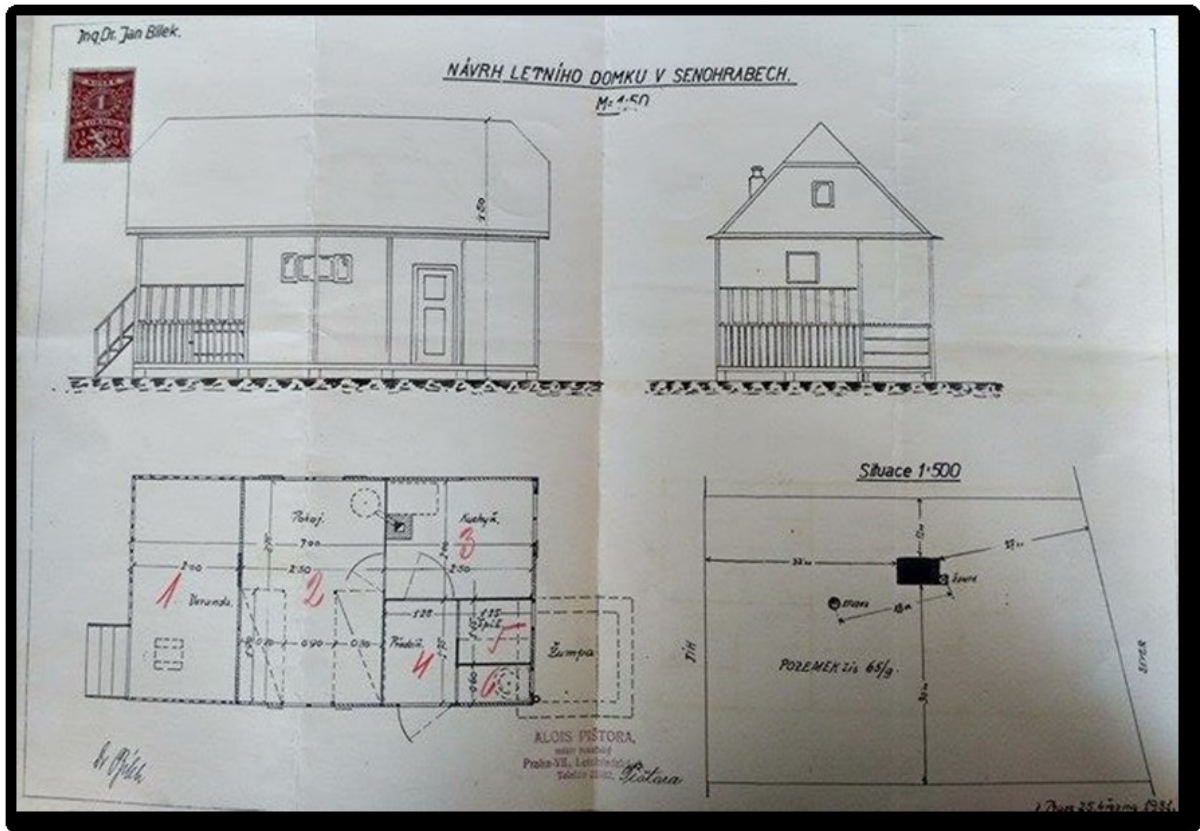
Obrázek 13 Plánek domku čp. 157



Obrázek 14 Plánek weekendové chaty čp. 223

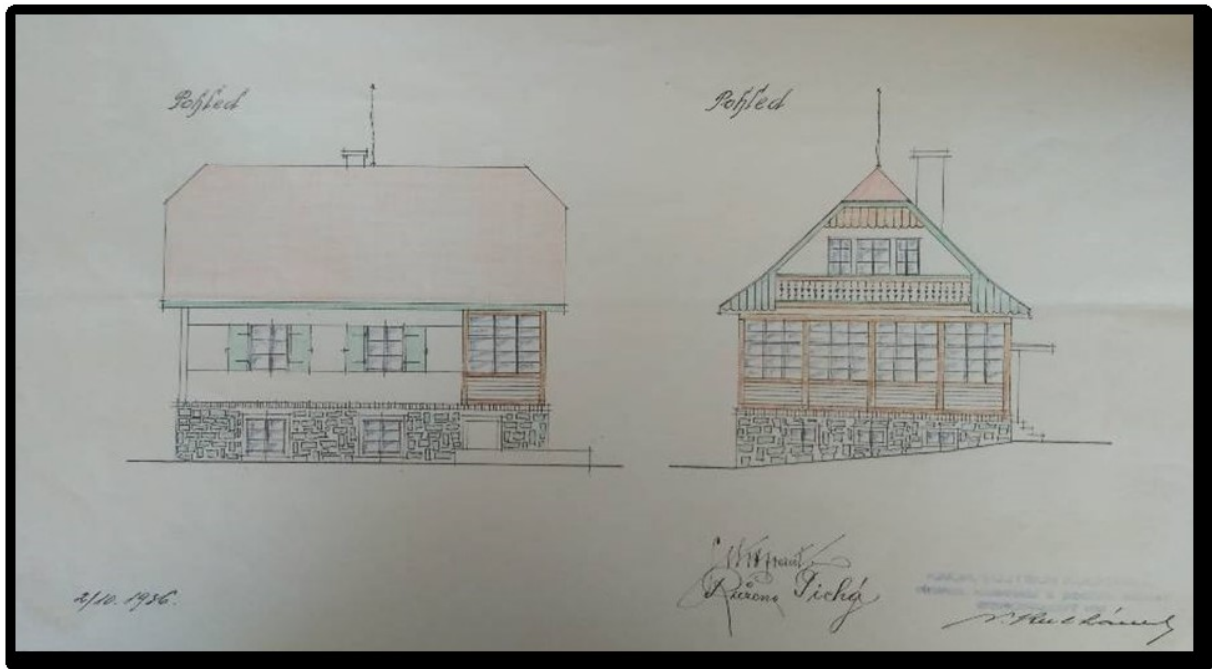


Obrázek 15 Plánek weekendového domku čp. 233

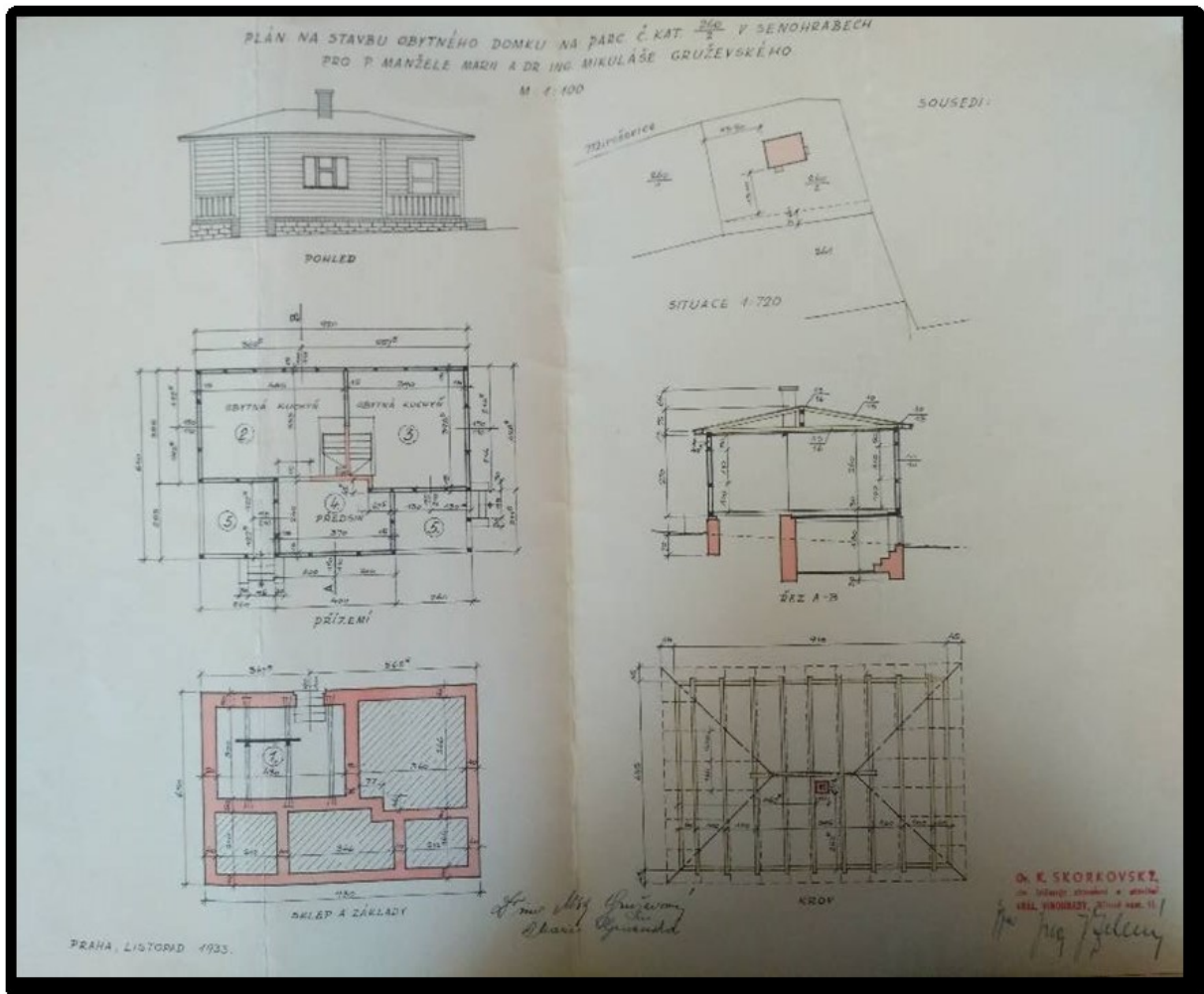


Obrázek 16 Plánek letního domku čp. 171

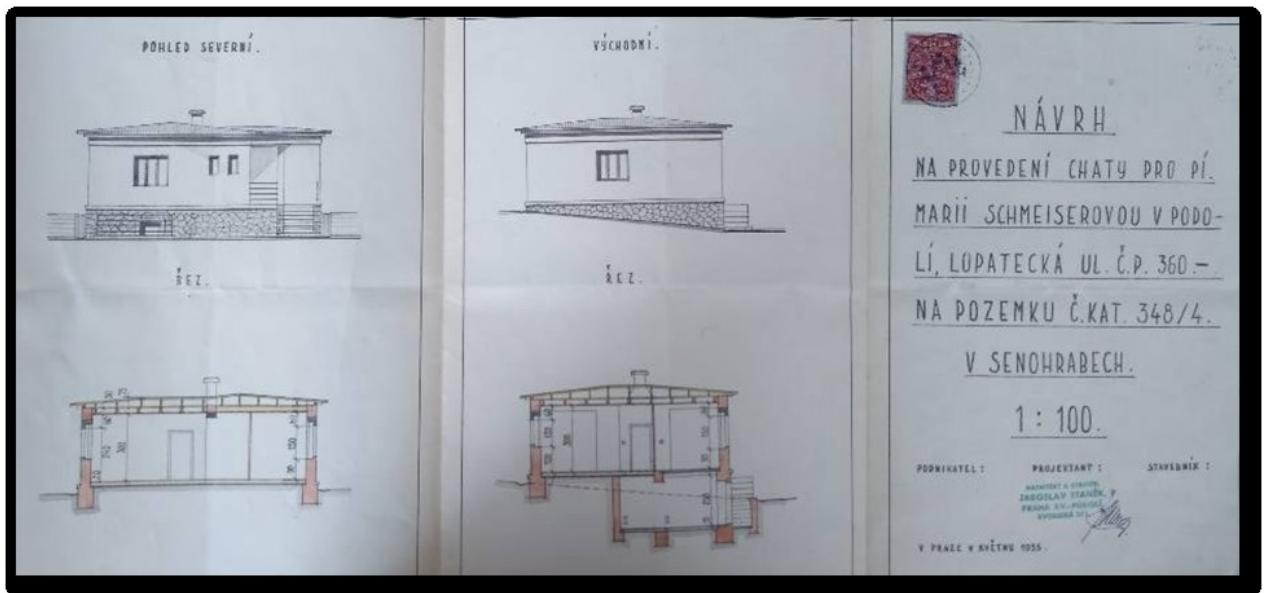
Obytný domek/chata



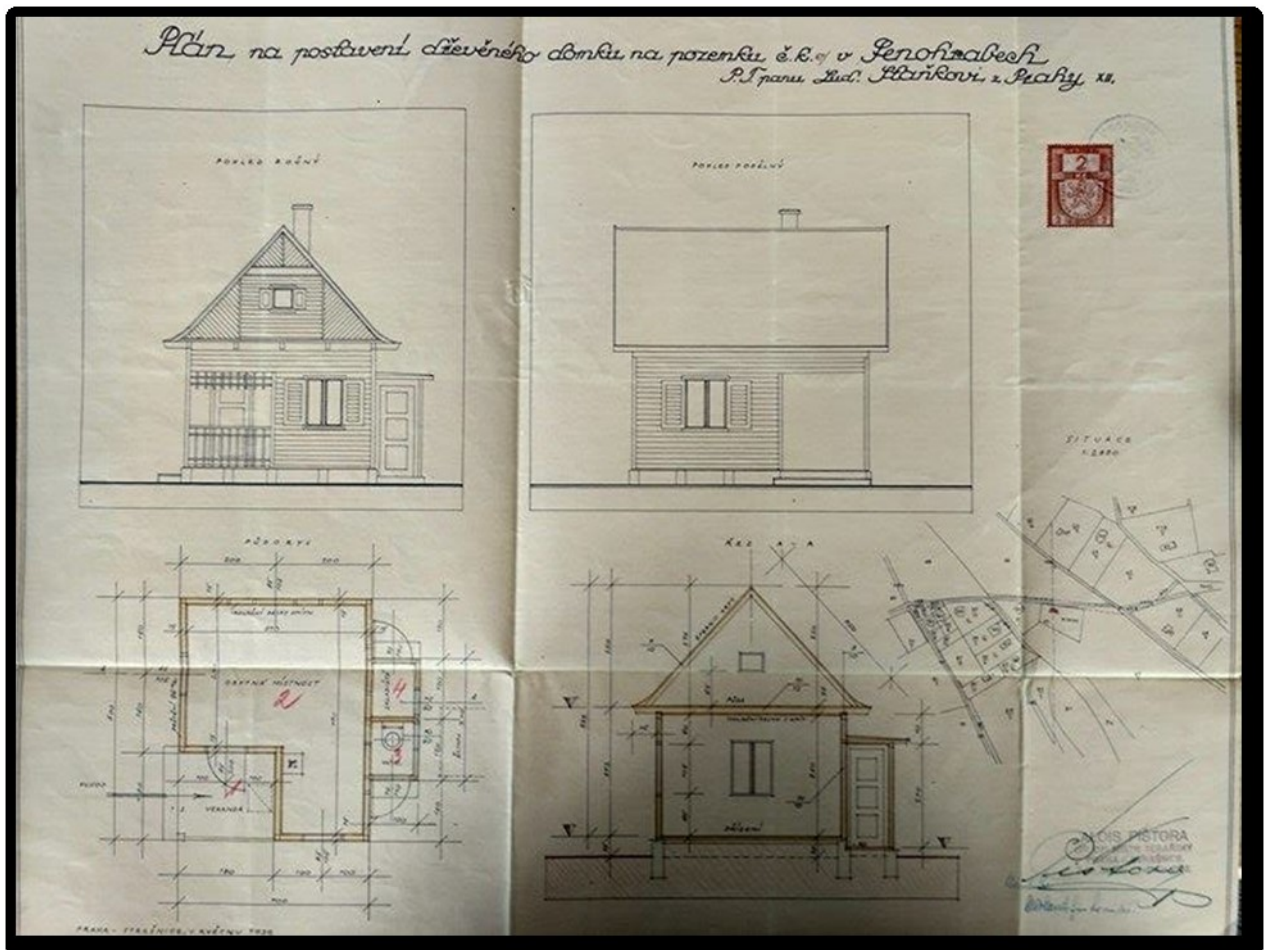
Obrázek 17 Plánek zahradního domku čp. 185



Obrázek 18 Plánek obytného domku čp. 192



Obrázek 19 Plánek chaty čp. 198



Obrázek 20 Plánek dřevěného domku čp. 230



Fakulta humanitních studií UK

katedra magisterského oboru

Sociální a kulturní ekologie

U Kříže 8/661, 158 00 Praha 5-Jinonice

Projekt diplomové práce (DP) oboru sociální a kulturní ekologie

1. Jméno studenta, tituly: Romana Chaloupková, Bc.
2. Osobní číslo (UKČO): 78977732
3. Rok imatrikulace na FHS UK (bak. studium, jinak mag. studium): 2014
4. Datum zápisu na katedru sociální a kulturní ekologie FHS UK (alespoň měsíc, rok): září 2014
5. Názvy všech předchozích bakalářských (magisterských) prací, škola, obor a rok, kde a kdy byly obhájeny: Biografie a urbánní prostor, Západočeská univerzita – Fakulta filozofická – Sociologie, Plzeň, rok 2014
6. Předběžný název DP: Letovisko Senohraby. Příspěvek ke studiu proměn příměstské krajiny v době industriální
7. Obecný kontext (souvislosti tématu, širší rámec [zasazení „do světa“]): Diplomová práce je zaměřena na řešení problematiky proměn krajiny v důsledku industrializačních procesů v 19. a na počátku 20. století. Tedy v době, kdy se u nás postupně utvářely základy moderní industriální civilizace. Jedním z dílčích projevů modernizačních procesů byl vznik individuální a masové turistiky, sportu, funkci okrašlovacího spolku a různých dalších forem trávení volného času mimo město. Ve svém souhrnu všechny tyto aktivity velmi podstatně přetvářely na některých místech krajinu. V odborné literatuře se užívá přímo pojem „rekreční kolonizace krajiny“. V našich zemích byly zvláště exponované prostory v blízkém okolí měst a v menší míře též oblasti horské. Vznik tohoto fenoménu umožňoval souběh řady příznivých okolností: vznik početné a úspěšné střední třídy, která napodobovala životní styl aristokracie i buržoazních elit; postupná demokratizace a liberalizace společnosti, která umožňovala rozšiřování původně exkluzivních aktivit i v nižších vrstvách; technický rozvoj, zejména vznik moderních dopravních prostředků (parostrojní železnice, později rozvoj automobilismu, v menší míře i parolodní doprava).
8. Předmět zkoumání (vlastní předmět práce [zasazení „do vědy“]): Diplomová práce se bude věnovat rekreačním aktivitám v okolí Prahy. Konkrétně vzniku a počátečnímu vývoji letoviska Senohraby, které se nachází přibližně 30 kilometrů jihovýchodně od Prahy. Toto letovisko Pražanů se formovalo od poloviny 19. století. Konkrétně bude zaměřeno na období od konce 19. století až do 50. let 20. století. Bude sledován časoprostorový vývoj letoviska, sociální skladba rekreatantů, podíl místního obyvatelstva/firem na vývoji letoviska. Dále je v práci důležité osvětlit roli letních hostů, kteří přijížděli z Prahy zejména v období letních měsíců, kdy si v Senohrabech pronajímali letní byty nebo se stali trvalejšími obyvateli Senohrab (založení firem, obchodů, apod.). Díky čemuž se tak stávají důležitým finančním zdrojem pro obci. Poznatky získané studiem letoviska Senohraby bude možné porovnat s výsledky studia dalších přípražských letovisek, například sousední letoviska Božkov,

Mnichovice, apod. Významným zdrojem pro utváření sociálního zázemí v Senohrabech hrál roli také okrašlovací spolek. Jeho významná role byla především v tom, že se podílel na sociálním propojování pražských návštěvníků a místních občanů Senohrab, a také na systematické transformaci krajiny. Tyto a veškeré další sociální procesy v utváření sociální skladby občanů v Senohrabech se do jisté míry podílely také na tom, jak se utvářel celkový krajinný ráz v obci. V práci bude zohledněno, jak se v průběhu času měnil celkový charakter krajiny.

9. Hlavní vstupní hypotéza nebo hypotézy (2–4 na výběr); pro práci 1–2, možno však formulovat výzkumné otázky, event. jen výzkumný problém:
 - a) Přírodní, společenské a technické předpoklady předurčovaly obec Senohraby k tomu, aby se stala krystalizačním jádrem rekreačního letoviska Pražanů.
 - b) Zemědělská obec Senohraby a část nejbližšího okolí na přelomu 19. a 20. století zcela změnilo svůj původní charakter, zejména krajinný.
 - d) Ze vzniku a rozvoje letoviska profitovalo zejména místní obyvatelstvo, a to především díky návštěvám tzv. letních hostů
10. Metodologický postup: metody a techniky, které budou v práci použity: Práce bude využívat kvalitativní metody, především historické. Dojde ke zkoumání archivních, kartografických, písemných a obrazových pramenů. Doplňkově budou použity metody orální historie.
11. Cíl DP (kromě ověření hypotéz a teoretického přínosu např. praktický přínos, vypracování metodologie, základ pro řešení problémů v praxi atd.): Cílem diplomové práce je zmapovat a podrobně popsat časoprostorový vývoj vilové čtvrti v Senohrabech, důsledky jejího vzniku a vývoje na charakter zdejší krajiny. Práce bude příspěvkem k obecnému tématu industrializace a modernizace, pro které jsou masové rekreační aktivity jedním z charakteristických jevů. Práce také může sloužit jako srovnávací studie při výzkumu dalších rekreačních středisek.
12. Čím budou rozšířeny dosavadní znalosti (vědecká „přidaná hodnota DP“): Práce pomůže k rozšíření poznatků o specifickém vývoji české krajiny v době industrializace a modernizace společnosti. Přispěje k upřesnění rozdílů ve využívání krajiny v 19. a 20. století. Rozšíří poznatky o kulturním fenoménu (vily, chaty), který ovlivňuje charakter české krajiny stále větší měrou až do současné doby a nepochybně i do budoucna.
13. Jaké bude (bude-li) jejich teoretické zobecnění a přínos: viz 12.
14. Struktura DP (předběžný obsah – názvy oddílů a kapitol):
 1. Úvod
 2. Metodika práce
 3. Vymezení základních pojmů
 - 3.1. Doba industrializace
 - 3.2. Vymezení masové rekreace a trávení volného času
 - 3.3. Komparace s letoviskem Božkov
 4. Letovisko Senohraby
 - 4.1. Historie
 - 4.2. Vývoj letoviska v jednotlivých letech
 - 4.3. Rozbor staveb a stavebních firem
 - 4.4. Letní hosté

