

Seznam vyobrazení

1. Nymburk, kostel sv. Jiljí, pohled od severovýchodu. Foto: autor.
2. Nymburk, kostel sv. Jiljí, pohled od západu. Foto: autor.
3. Nymburk, kostel sv. Jiljí, pohled od jihovýchodu. Foto: autor.
4. Nymburk, kostel sv. Jiljí, detail okenního ostění prostředního okna závěru presbytáře. Foto: autor.
5. Nymburk, kostel sv. Jiljí, prostřední a severovýchodní okno závěru presbytáře. Foto: autor.
6. Nymburk, kostel sv. Jiljí, severní okno závěru presbytáře. Foto: autor.
7. Nymburk, kostel sv. Jiljí, okno v severní podélné stěně presbytáře. Foto: autor.
8. Nymburk, kostel sv. Jiljí, okno v severní podélné stěně presbytáře. Foto: autor.
9. Nymburk, kostel sv. Jiljí, rozetové okno v jižní podélné stěně presbytáře. Foto: autor.
10. Nymburk, kostel sv. Jiljí, jižní rameno protipožárního štítu. Foto: autor.
11. Nymburk, kostel sv. Jiljí, detail ukončujícího kamene jižního ramena protipožárního štítu. Foto: autor.
12. Nymburk, kostel sv. Jiljí, pohled od severu. Foto: autor.
13. Nymburk, kostel sv. Jiljí, východní okno depozitáře. Foto: autor.
14. Nymburk, kostel sv. Jiljí, východní štít severní boční lodě. Foto: autor.
15. Nymburk, kostel sv. Jiljí, detail ukončujícího kamene východního štítu depozitáře. Foto: autor.
16. Nymburk, kostel sv. Jiljí, jižní okno sakristie. Foto: autor.
17. Nymburk, kostel sv. Jiljí, jižní portál předsíně presbytáře. Foto: autor.
18. Nymburk, kostel sv. Jiljí, detail ukončujícího kamene východního štítu sakristie Foto: autor.
19. Nymburk, kostel sv. Jiljí, okna severní stěny hlavní lodi. Foto: autor.
20. Nymburk, kostel sv. Jiljí, okna jižní stěny hlavní lodi. Foto: autor.
21. Nymburk, kostel sv. Jiljí, okna severní boční lodi. Foto: autor.
22. Nymburk, kostel sv. Jiljí, nejzápadnější okno severní boční lodi. Foto: autor.
23. Nymburk, kostel sv. Jiljí, předsíň severní boční lodi. Foto: autor.
24. Nymburk, kostel sv. Jiljí, pohled z jihu. Foto: autor.
25. Nymburk, kostel sv. Jiljí, portál předsíně jižní boční lodi. Foto: autor.
26. Nymburk, kostel sv. Jiljí, portál západního průčelí. Foto: autor.

27. Nymburk, kostel sv. Jiljí, socha Panny Marie v západním průčelí. Foto: autor.
28. Nymburk, kostel sv. Jiljí, štít hlavního západního průčelí. Foto: autor.
29. Nymburk, kostel sv. Jiljí, detail pilířků západního štítu. Foto: autor.
30. Nymburk, kostel sv. Jiljí, severní věž pohled od severozápadu. Foto: autor.
31. Nymburk, kostel sv. Jiljí, severní věž pohled od severovýchodu. Foto: autor.
32. Nymburk, kostel sv. Jiljí, okno v patře severního průčelí severní věže. Foto: autor.
33. Nymburk, kostel sv. Jiljí, druhé a třetí patro západního průčelí jižní věže. Foto: autor.
34. Nymburk, kostel sv. Jiljí, pohled z podkruchtí k hlavnímu oltáři. Foto: autor.
35. Nymburk, kostel sv. Jiljí, klenba presbytáře kostela. Foto: autor.
36. Nymburk, kostel sv. Jiljí, svorník klenby presbytáře. Foto: autor.
37. Nymburk, kostel sv. Jiljí, svorník klenby presbytáře. Foto: autor.
38. Nymburk, kostel sv. Jiljí, svorník klenby presbytáře. Foto: autor.
39. Nymburk, kostel sv. Jiljí, detail výmalby klenby presbytáře. Foto: autor.
40. Nymburk, kostel sv. Jiljí, detail výmalby klenby presbytáře. Foto: autor.
41. Nymburk, kostel sv. Jiljí, hlavice přípor v presbytáři. Foto: autor.
42. Nymburk, kostel sv. Jiljí, hlavice přípor v presbytáři. Foto: autor.
43. Nymburk, kostel sv. Jiljí, hlavice přípor v presbytáři. Foto: autor.
44. Nymburk, kostel sv. Jiljí, hlavice přípor v presbytáři. Foto: autor.
45. Nymburk, kostel sv. Jiljí, hlavice přípor v presbytáři. Foto: autor.
46. Nymburk, kostel sv. Jiljí, hlavice přípor v presbytáři. Foto: autor.
47. Nymburk, kostel sv. Jiljí, hlavice přípor vítězného oblouku. Foto: autor.
48. Nymburk, kostel sv. Jiljí, hlavice přípor vítězného oblouku. Foto: autor.
49. Nymburk, kostel sv. Jiljí, patky přípor v presbytáři. Foto: autor.
50. Nymburk, kostel sv. Jiljí, patky přípor v presbytáři. Foto: autor.
51. Nymburk, kostel sv. Jiljí, okno prvního pole jižní stěny presbytáře. Foto: autor.
52. Nymburk, kostel sv. Jiljí, sedile v jižní stěně presbytáře. Foto: autor.
53. Nymburk, kostel sv. Jiljí, portál do depozitáře v severní stěně presbytáře. Foto: autor.
54. Nymburk, kostel sv. Jiljí, výběh žeber klenby depozitáře. Foto: autor.
55. Nymburk, kostel sv. Jiljí, výběh původního žebra v depozitáři. Foto: autor.
56. Nymburk, kostel sv. Jiljí, arkáda do kaple Panny Marie. Foto: autor.
57. Nymburk, kostel sv. Jiljí, žebra křížové klenby kaple Panny Marie. Foto: autor.
58. Nymburk, kostel sv. Jiljí, barokní kazatelna. Foto: autor.

59. Nymburk, kostel sv. Jiljí, portál do sakristie. Foto: autor.
60. Nymburk, kostel sv. Jiljí, křížová klenba sakristie. Foto: autor.
61. Nymburk, kostel sv. Jiljí, zazděné okno východní stěny jižní boční lodi, pohled z předsíně presbytáře. Foto: autor.
62. Nymburk, kostel sv. Jiljí, ukončující římsa střechy jižní předsíně presbytáře. Foto: autor.
63. Nymburk, kostel sv. Jiljí, portál v jižní stěně presbytáře, pohled z předsíně presbytáře. Foto: autor.
64. Nymburk, kostel sv. Jiljí, socha panovníka ve vimperku portálu v jižní stěně presbytáře, pohled z předsíně presbytáře. Foto: autor.
65. Nymburk, kostel sv. Jiljí, vstup z presbytáře do předsíně, pohled z presbytáře. Foto: autor.
66. Nymburk, kostel sv. Jiljí, křížová klenba hlavní lodi. Foto: autor.
67. Nymburk, kostel sv. Jiljí, kružbové konzoly na pilířích mezilodních arkád, pohled z hlavní lodi. Foto: autor.
68. Nymburk, kostel sv. Jiljí, gotická socha sv. Mikuláše na nejzápadnějším pilíři severní mezilodní arkády, pohled na pilíř od východu. Foto: autor.
69. Nymburk, kostel sv. Jiljí, kruchta v západní části hlavní lodi, pohled od presbytáře. Foto: autor.
70. Nymburk, kostel sv. Jiljí, nástěnné malby na průčelní stěně kruchty, pohled od presbytáře. Foto: autor.
71. Nymburk, kostel sv. Jiljí, křížová klenba severní boční lodi, pohled od západu. Foto: autor.
72. Nymburk, kostel sv. Jiljí, gotický lomený portál v severní stěně severní boční lodi, pohled z předsíně severní boční lodi. Foto: autor.
73. Nymburk, kostel sv. Jiljí, křížová klenba jižní boční lodi, pohled od západu na průčelní východní zeď boční lodi. Foto: autor.
74. Nymburk, kostel sv. Jiljí, hvězďová klenba jižního podvěží, pohled od východu. Foto: autor.
75. Nymburk, kostel sv. Jiljí, portálek v západní stěně jižního podvěží. Foto: autor.
76. Nymburk, kostel sv. Jiljí, detail gotického portálu v jižní stěně boční lodi, pohled z předsíně jižní boční lodi. Foto: autor.

77. Nymburk, kostel sv. Jiljí, síťová klenba předsíně jižní boční lodi. Foto: autor.
78. Pohled na město Nymburk od jihu, F. B. Werner, 1715. Reprodukce z knihy: Vladimír RAZÍM: Středověké hradby města Nymburka, Nymburk 2002, 2.
79. Nymburk kostel sv. Jiljí, C. G. Semmler, 1845,
<http://www.antikvariatbretschneider.cz/shop/cechy-veduty/8249>, vyhledáno dne 19.1.2017.
80. Děkanský chrám sv. Jiljí v Nymburce, litografie Farský dle kresby Jaroslava Němce, 1858. Reprodukce z knihy: Karel Vladislav ZAP: Královské město nad Labem, in: Památky archeologické a místopisné, III., 1859, nepag.
81. Děkanský chrám sv. Jiljí v Nymburce před restaurací K. Hilberta, pohled od jihu. Reprodukce z knihy: Vladimír DENKSTEIN: Děkanský kostel sv. Jiljí v Nymburce, in: Ročenka kruhu pro pěstování dějin umění, 1934, nepag.
82. Děkanský chrám sv. Jiljí v Nymburce před restaurací K. Hilberta, pohled do hlavní lodi. Reprodukce z knihy: Vladimír DENKSTEIN: Děkanský kostel sv. Jiljí v Nymburce, in: Ročenka kruhu pro pěstování dějin umění, 1934, nepag.
83. Děkanský chrám sv. Jiljí v Nymburce, jižní průčelí, stav před restaurací, zakreslil Kamil Hilbert v roce 1912, Archiv architektury a stavitelství Národního technického muzea, Fond č. 16 Hilbert.
84. Děkanský chrám sv. Jiljí v Nymburce, severní průčelí, stav před restaurací, zakreslil Kamil Hilbert v roce 1912, Archiv architektury a stavitelství Národního technického muzea, Fond č. 16 Hilbert.
85. Děkanský chrám sv. Jiljí v Nymburce, východní průčelí, stav před restaurací, zakreslil Kamil Hilbert v roce 1912, Archiv architektury a stavitelství Národního technického muzea, Fond č. 16 Hilbert.
86. Děkanský chrám sv. Jiljí v Nymburce, západní průčelí, stav před restaurací, zakreslil Kamil Hilbert v roce 1912, Archiv architektury a stavitelství Národního technického muzea, Fond č. 16 Hilbert.
87. Děkanský chrám sv. Jiljí v Nymburce, půdorys, stav před restaurací, zakreslil Kamil Hilbert v roce 1912, Archiv architektury a stavitelství Národního technického muzea, Fond č. 16 Hilbert.

88. Děkanský chrám sv. Jiljí v Nymburce, západní průčelí, návrh na obnovu, zakreslil Kamil Hilbert v roce 1912, Archiv architektury a stavitelství Národního technického muzea, Fond č. 16 Hilbert.
89. Děkanský chrám sv. Jiljí v Nymburce, návrh na úpravu presbytáře a předsíně, zakreslil Kamil Hilbert v roce 1912, Archiv architektury a stavitelství Národního technického muzea, Fond č. 16 Hilbert.
90. Děkanský chrám sv. Jiljí v Nymburce, návrh na restauraci kostela, zakreslil Kamil Hilbert v roce 1912, Archiv architektury a stavitelství Národního technického muzea, Fond č. 16 Hilbert.
91. Nymburk, kostel sv. Jiljí, západní průčelí jižní věže, detail ochozu věže s chrličí. Foto: autor.
92. Nymburk, kostel sv. Jiljí, detail severovýchodního nároží věže s chrličem. Foto: autor.
93. Děkanský chrám sv. Jiljí v Nymburce, oprava oltáře Panny Marie, zakreslil Kamil Hilbert v roce 1915, Archiv architektury a stavitelství Národního technického muzea, Fond č. 16 Hilbert.
94. Děkanský chrám sv. Jiljí v Nymburce, úprava hlavního oltáře, zakreslil Kamil Hilbert v roce 1915, Archiv architektury a stavitelství Národního technického muzea, Fond č. 16 Hilbert.
95. Děkanský chrám sv. Jiljí v Nymburce, úprava hlavního oltáře, zakreslil Kamil Hilbert v roce 1915, Archiv architektury a stavitelství Národního technického muzea, Fond č. 16 Hilbert.
96. Nymburk, kostel sv. Jiljí, hlavní oltář v presbytáři kostela. Foto: autor.
97. Nymburk, kostel sv. Jiljí, tabernákl na hlavním oltáři. Foto: autor.
98. Nymburk, kostel sv. Jiljí, osvětlovací těleso, severní stěna presbytáře. Foto: autor.
99. Nymburk, kostel sv. Jiljí, osvětlovací těleso, presbytář, pohled od jižní stěny presbytáře. Foto: autor.
100. Děkanský chrám sv. Jiljí v Nymburce, návrh osvětlovacích těles pro presbytář, zakreslil Kamil Hilbert v roce 1915, Archiv architektury a stavitelství Národního technického muzea, Fond č. 16 Hilbert.
101. Děkanský chrám sv. Jiljí v Nymburce, návrh lustru pro presbytář, zakreslil Kamil Hilbert v roce 1915, Archiv architektury a stavitelství Národního technického muzea, Fond č. 16 Hilbert.

102. Děkanský chrám sv. Jiljí v Nymburce, návrhy úprav barokní kazatelny, zakreslil Kamil Hilbert v roce 1916, Archiv architektury a stavitelství Národního technického muzea, Fond č. 16 Hilbert.
103. Nymburk, kostel sv. Jiljí, kazatelna, pohled z presbytáře. Foto: autor.
104. Děkanský chrám sv. Jiljí v Nymburce, návrh výmalby jižní stěny presbytáře v místě vstupu do předsíně presbytáře, zakreslil Kamil Hilbert, Archiv architektury a stavitelství Národního technického muzea, Fond č. 16 Hilbert.
105. Děkanský chrám sv. Jiljí v Nymburce, návrh výmalby jižní stěny presbytáře v místě vstupu do předsíně presbytáře, zakreslil Kamil Hilbert, Archiv architektury a stavitelství Národního technického muzea, Fond č. 16 Hilbert.
106. Děkanský chrám sv. Jiljí v Nymburce, návrh výmalby klenby presbytáře, zakreslil Kamil Hilbert, Archiv architektury a stavitelství Národního technického muzea, Fond č. 16 Hilbert.
107. Děkanský chrám sv. Jiljí v Nymburce, návrh výmalby klenby presbytáře, zakreslil Kamil Hilbert, Archiv architektury a stavitelství Národního technického muzea, Fond č. 16 Hilbert.
108. Děkanský chrám sv. Jiljí v Nymburce, návrh dveří do předsíně presbytáře, zakreslil Kamil Hilbert, Archiv architektury a stavitelství Národního technického muzea, Fond č. 16 Hilbert.
109. Děkanský chrám sv. Jiljí v Nymburce, návrh dveří vstupu z předsíně do presbytáře, zakreslil Kamil Hilbert, Archiv architektury a stavitelství Národního technického muzea, Fond č. 16 Hilbert.
110. Děkanský chrám sv. Jiljí v Nymburce, návrh dveří vstupu z presbytáře do sakristie, zakreslil Kamil Hilbert, Archiv architektury a stavitelství Národního technického muzea, Fond č. 16 Hilbert.
111. Děkanský chrám sv. Jiljí v Nymburce, návrh dveří vstupu z kruchty do severní věže, zakreslil Kamil Hilbert, Archiv architektury a stavitelství Národního technického muzea, Fond č. 16 Hilbert.
112. Děkanský chrám sv. Jiljí v Nymburce, návrh okenic do západního štítu, zakreslil Kamil Hilbert, Archiv architektury a stavitelství Národního technického muzea, Fond č. 16 Hilbert.

113. Děkanský chrám sv. Jiljí v Nymburce, návrh úpravy vchodu z předsíně presbytáře do sakristie, zakreslil Kamil Hilbert, Archiv architektury a stavitelství Národního technického muzea, Fond č. 16 Hilbert.
114. Děkanský chrám sv. Jiljí v Nymburce, návrh úpravy vchodu z předsíně presbytáře do sakristie, zakreslil Kamil Hilbert, Archiv architektury a stavitelství Národního technického muzea, Fond č. 16 Hilbert.
115. Nymburk, kostel sv. Jiljí, vstup z předsíně presbytáře do sakristie. Foto: autor.
116. Děkanský chrám sv. Jiljí v Nymburce, návrh úpravy portálu vstupu z předsíně do presbytáře, zakreslil Kamil Hilbert, Archiv architektury a stavitelství Národního technického muzea, Fond č. 16 Hilbert.
117. Děkanský chrám sv. Jiljí v Nymburce, návrh úpravy portálu vstupu z předsíně do presbytáře, zakreslil Kamil Hilbert, Archiv architektury a stavitelství Národního technického muzea, Fond č. 16 Hilbert.
118. Děkanský chrám sv. Jiljí v Nymburce, návrh vnějšího portálu předsíně presbytáře, zakreslil Kamil Hilbert, Archiv architektury a stavitelství Národního technického muzea, Fond č. 16 Hilbert.
119. Nymburk, kostel sv. Jiljí, sochařská výzdoba hlavní římsy jižního průčelí předsíně presbytáře. Foto: autor.
120. Nymburk, kostel sv. Jiljí, sochařská výzdoba hlavní římsy jižního průčelí předsíně presbytáře. Foto: autor.
121. Interiér křestní kaple u kostela sv. Remigia v Praze Čakovicích, foto Kamil Hilbert, Archiv architektury a stavitelství Národního technického muzea, Fond č. 16 Hilbert.
122. Interiér kostela sv. Jana Nepomuckého ve Štěchovicích, pohled od západního vstupu směrem k hlavnímu oltáři. Foto: autor.
123. Nymburk, kostel sv. Jiljí, okno jižní podélné stěny presbytáře nad sakristií. Foto: autor.
124. Nymburk, kostel sv. Jiljí, okno severní podélné stěny presbytáře nad kaplí Panny Marie. Foto: autor.
125. Katedrála sv. Víta, Václava a Vojtěcha v Praze, rozetové okno západního průčelí, <http://www.praguecityline.cz/prazske-pamatky/katedrala-svateho-vita-vaclava-a-vojtecha> , vyhledáno dne 20. 2. 2017
126. Nymburk, kostel sv. Jiljí, dveře vstupu z předsíně do presbytáře, detail dveřního závěsu. Foto: autor.

127. Děkanský chrám sv. Jiljí v Nymburce, návrh svorníku presbytáře, zakreslil Kamil Hilbert, Archiv architektury a stavitelství Národního technického muzea, Fond č. 16 Hilbert.
128. Nymburk, kostel sv. Jiljí, okno s vitráží v podélné severní stěně presbytáře. Foto: autor.
129. Nymburk, kostel sv. Jiljí, okno s vitráží v podélné jižní stěně presbytáře. Foto: autor.
130. Nymburk, kostel sv. Jiljí, meziarkádové pilířky štítu západního průčelí. Foto: autor.
131. Děkanský chrám sv. Jiljí v Nymburce, návrh úprav západního štítu, zakreslil Kamil Hilbert, Archiv architektury a stavitelství Národního technického muzea, Fond č. 16 Hilbert.



1.



2.



3.



4.



5.



6.



7.



8.



9.



10.



11.



12.

19



13.



14.

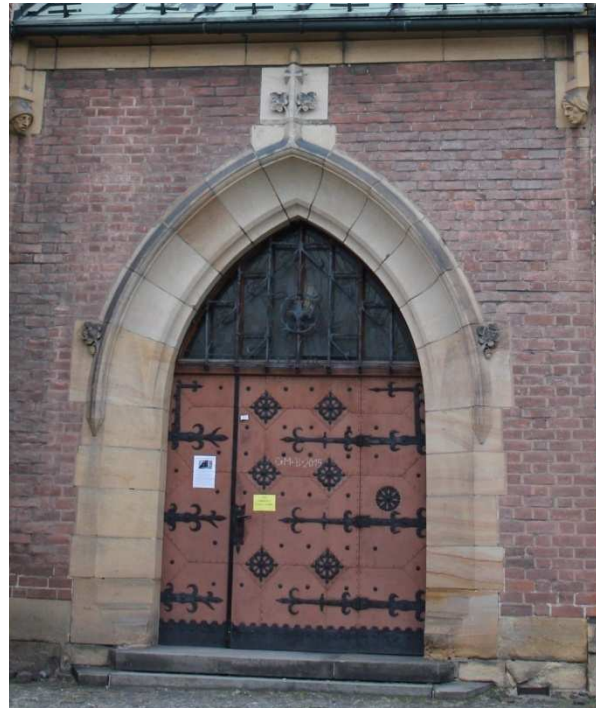


15.

20



16.



17.



18.



19.



20.



21.



22.



23.



24.



25.



26.



27.



28.



29.



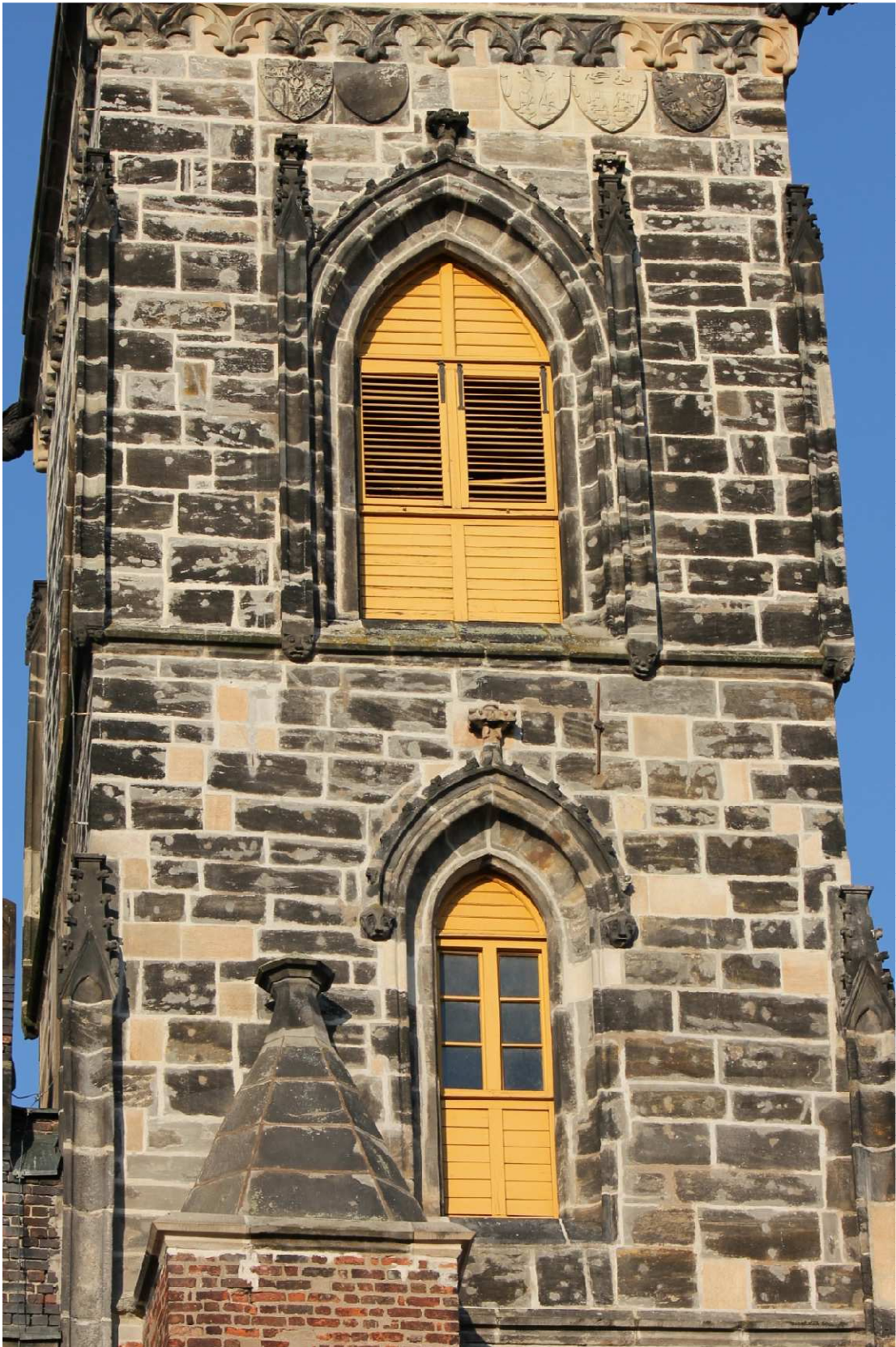
30.



31.



32.



33.





35.



36.



37.



38.



39.



40.



41.



42.



43.



44.



45.



46.



47.



48.



49.



50.



51.



52.



53.



54.



55.



56.



57.



58.



59.



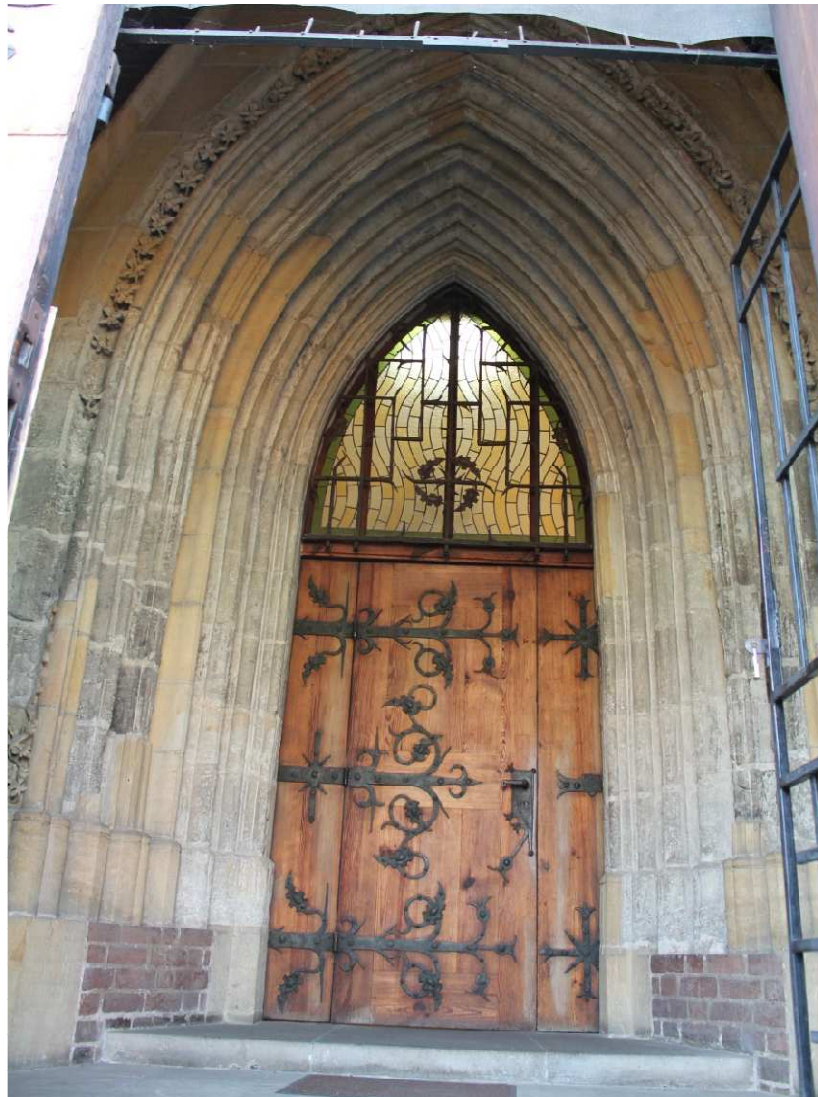
60.



61.



62.



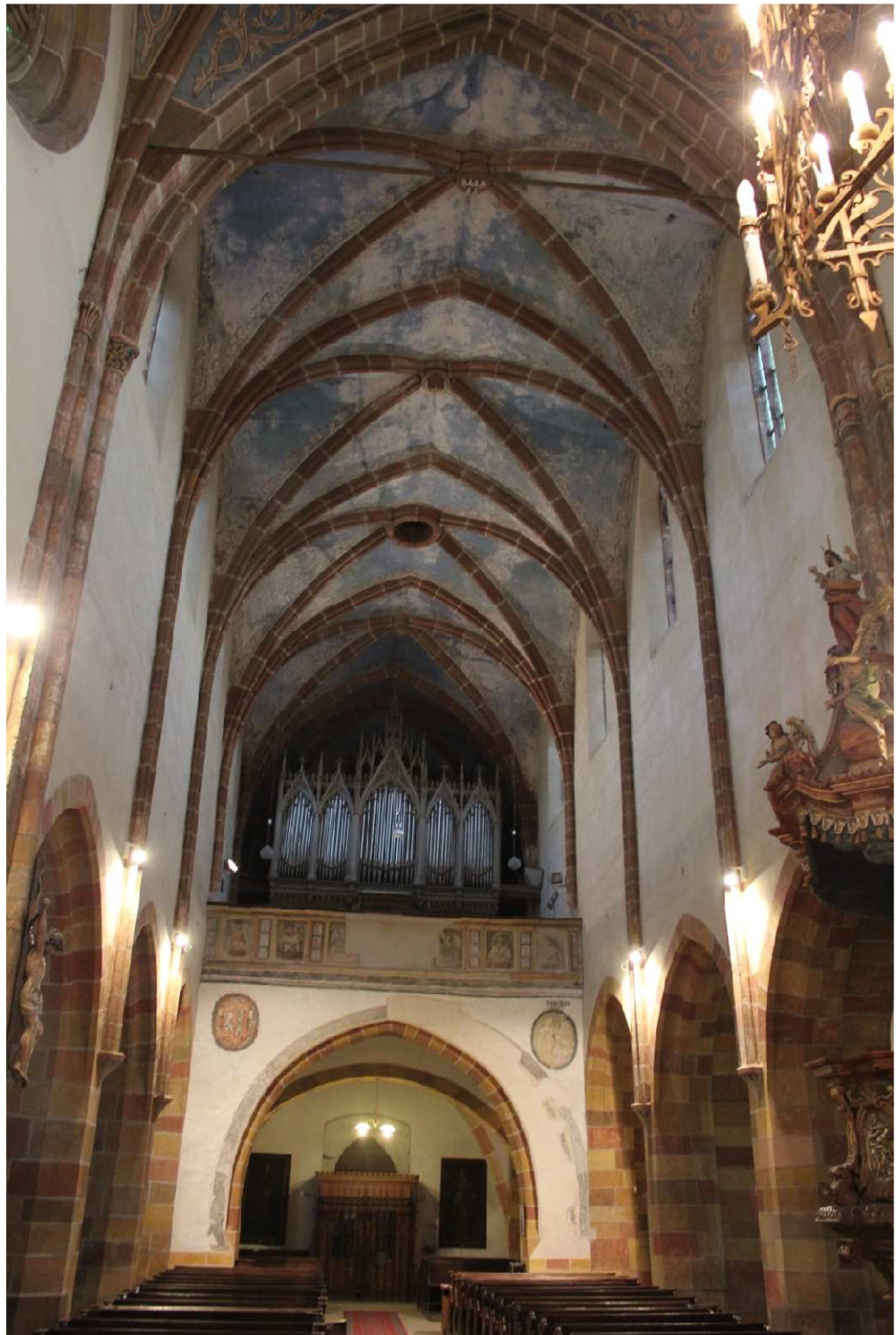
63.



64.



65.



66.



67.



68.



69.



70.



71.



72.



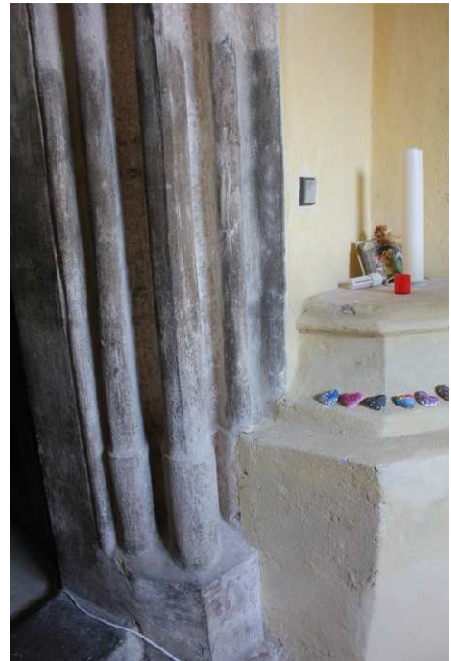
73.



74.



75.



76.



77.



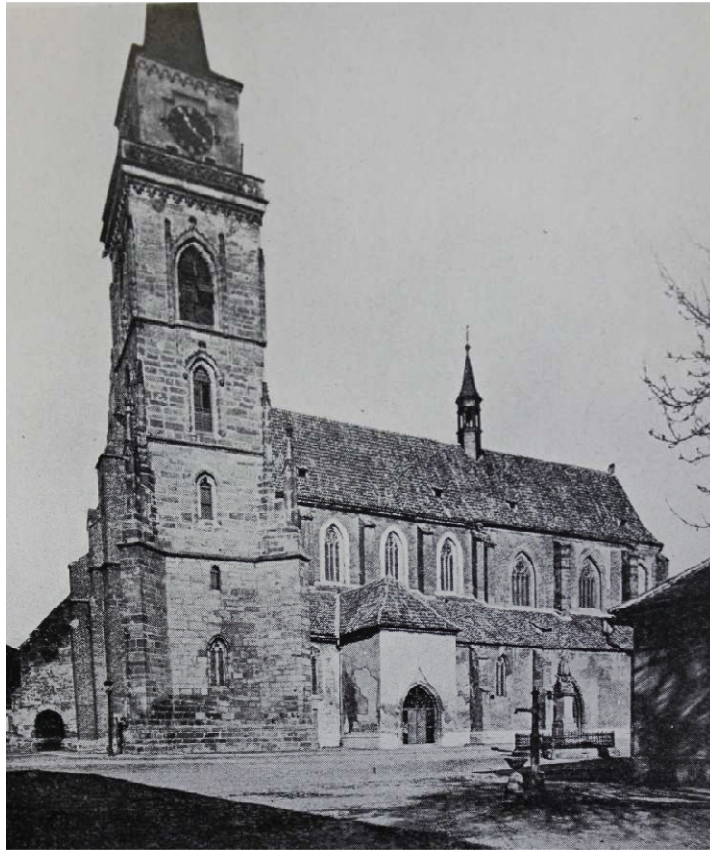
78.



79.



80.



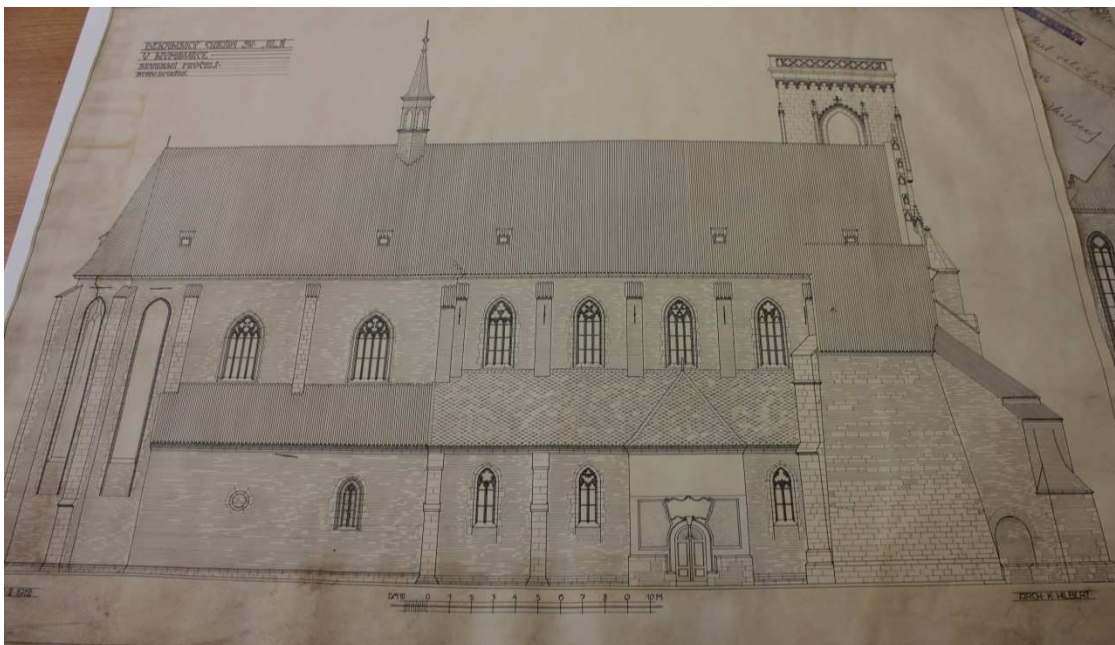
81.



82.



83.



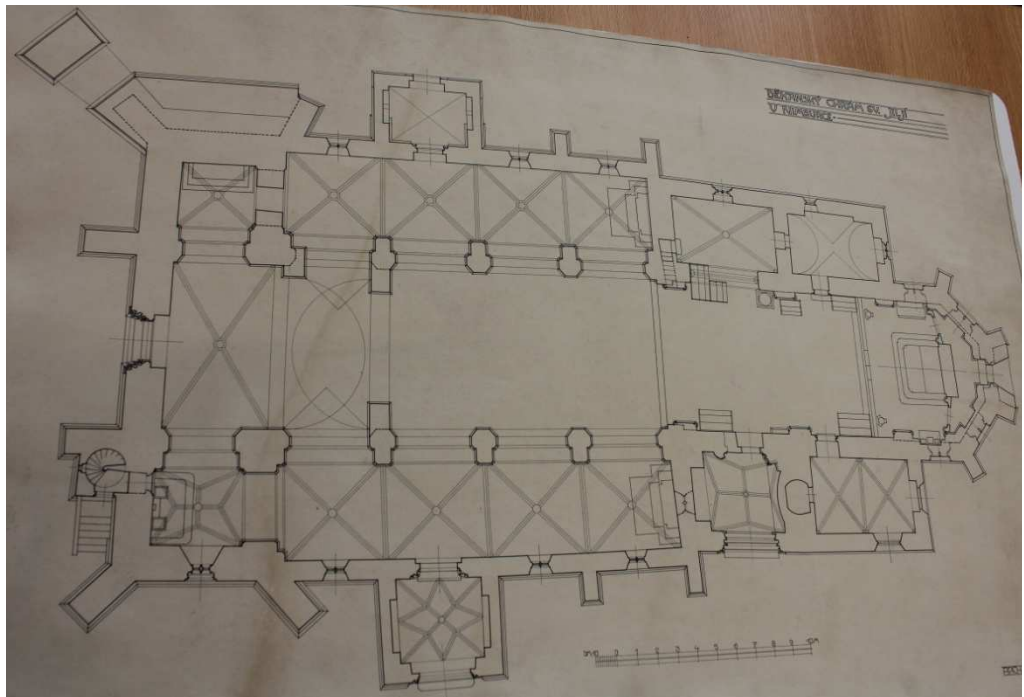
84.



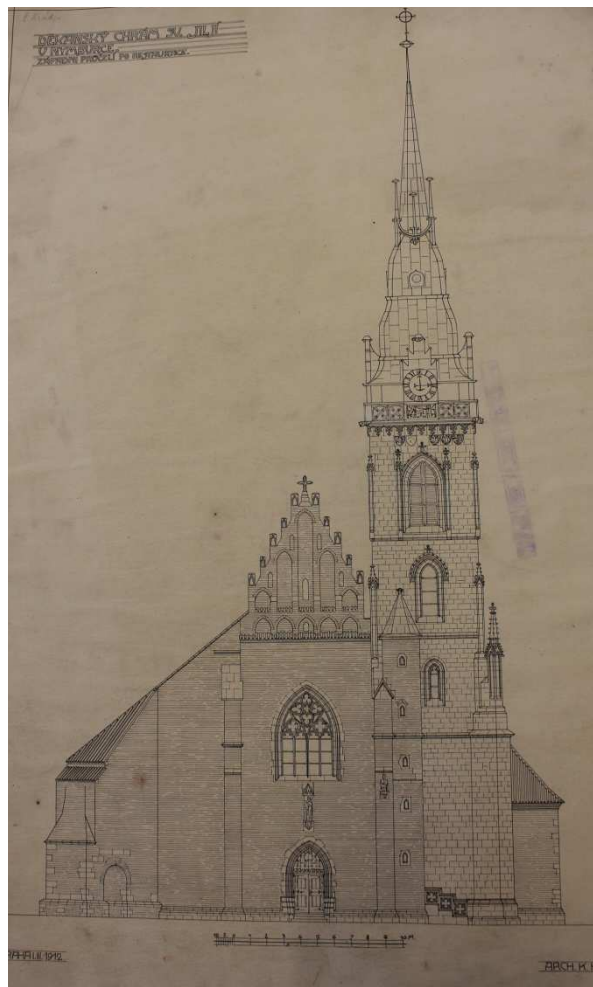
85.



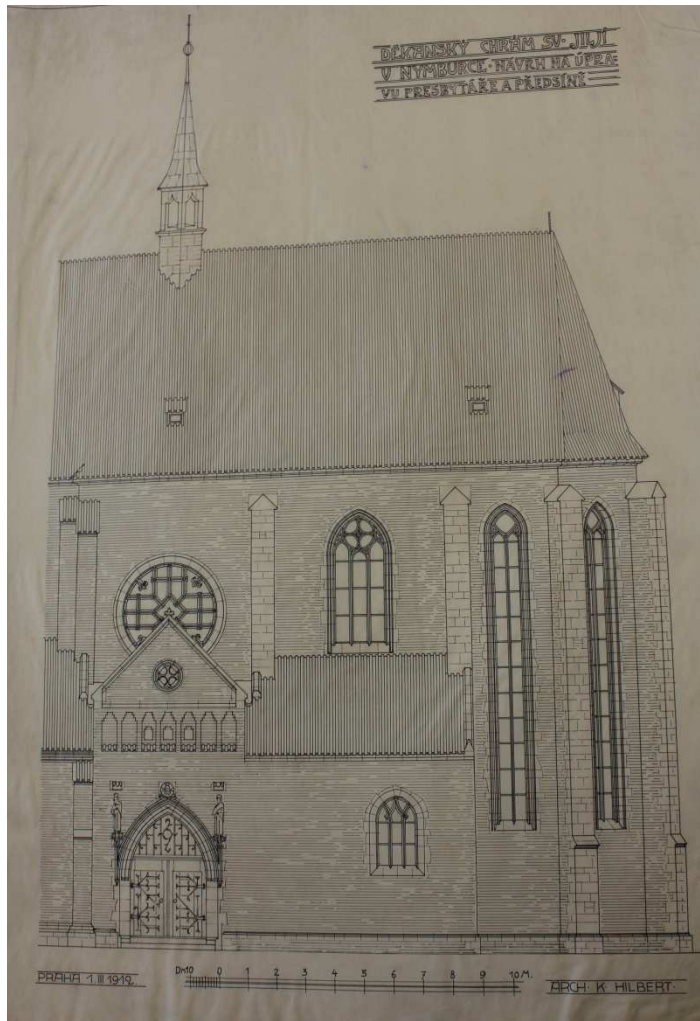
86.



87.



88.



89.



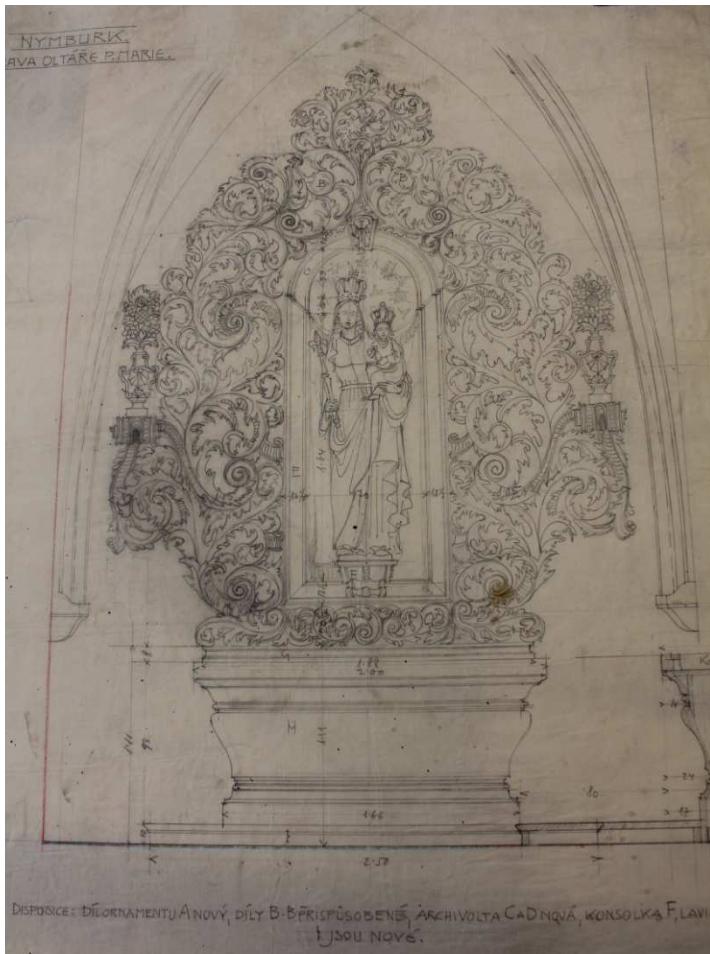
90.



91.



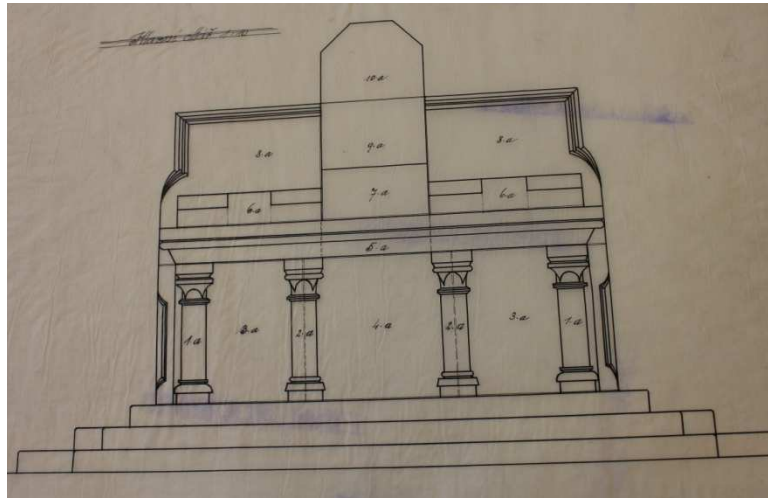
92.



93.



94.



95.



96.



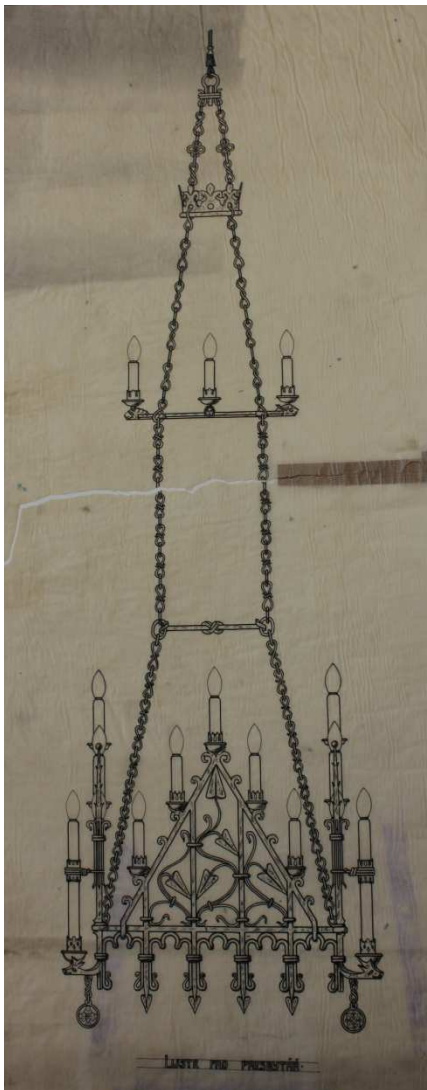
97.



98.



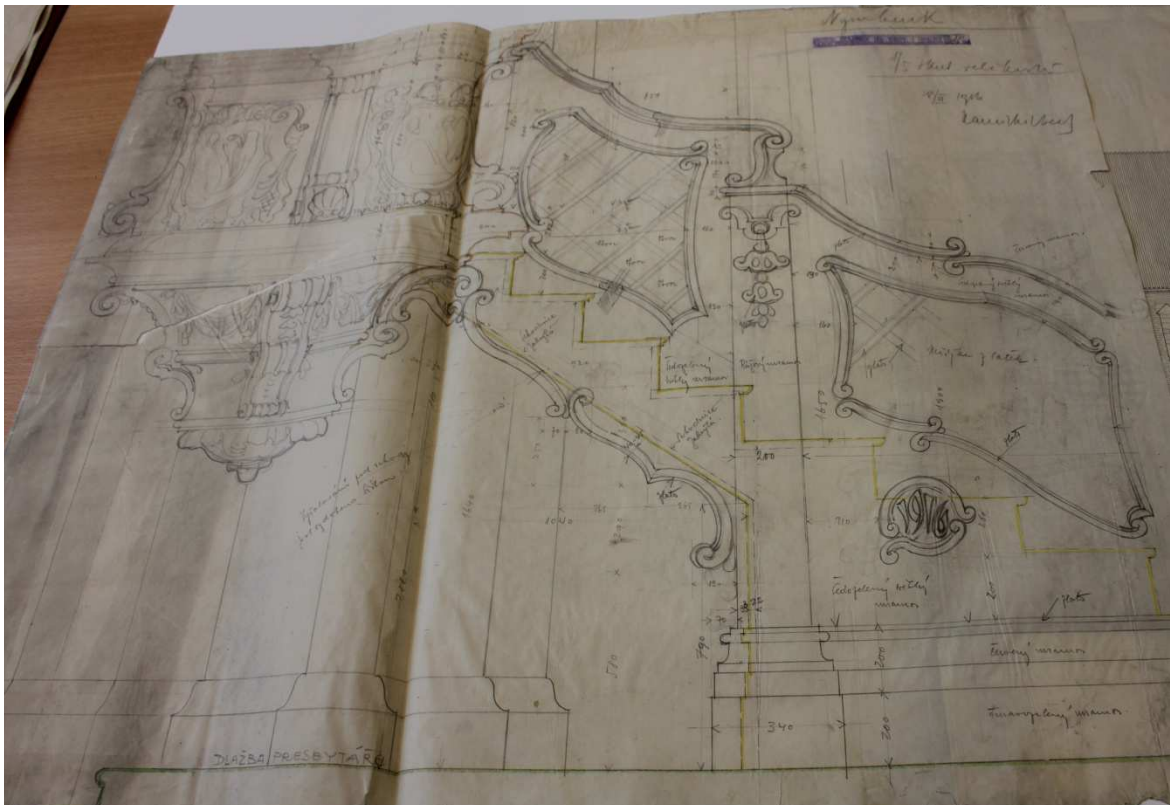
99.



100.



101.



102.



103.



104.



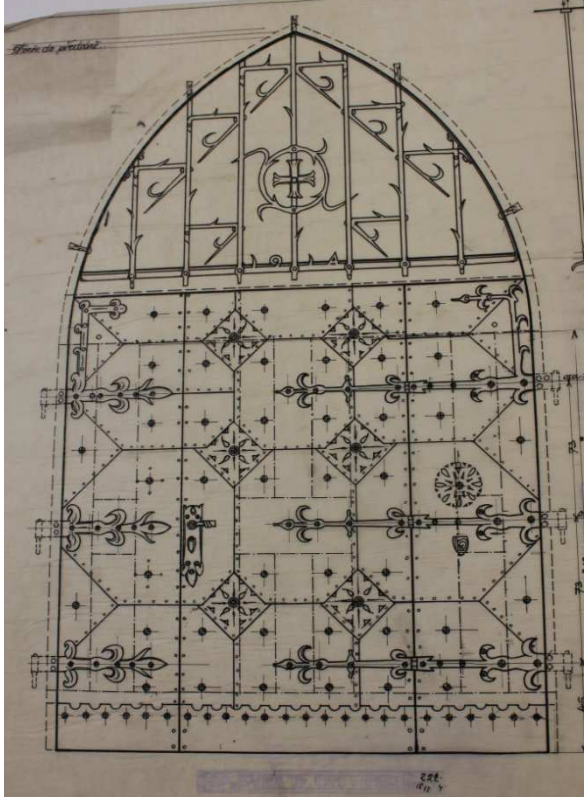
105.



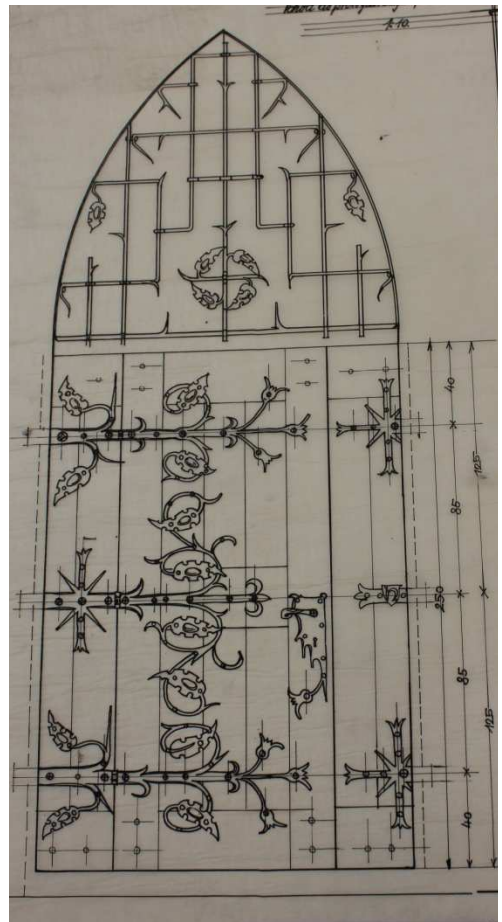
106.



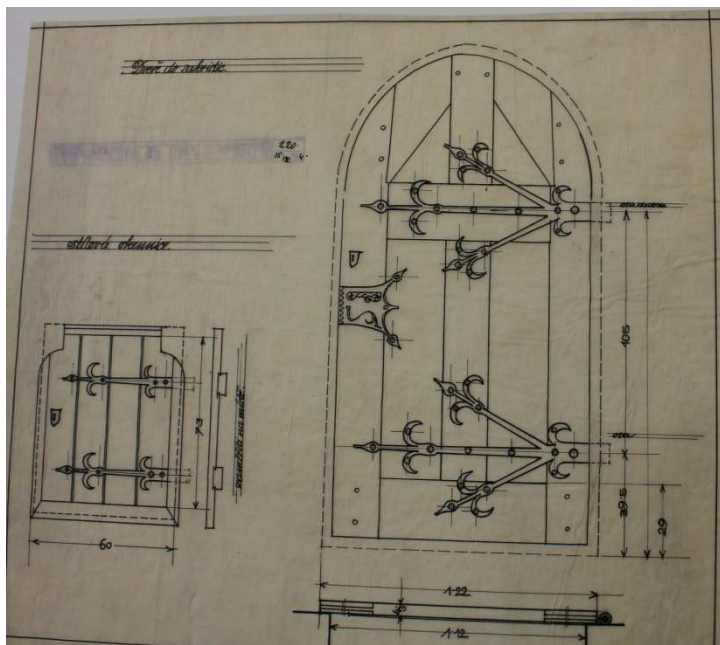
107.



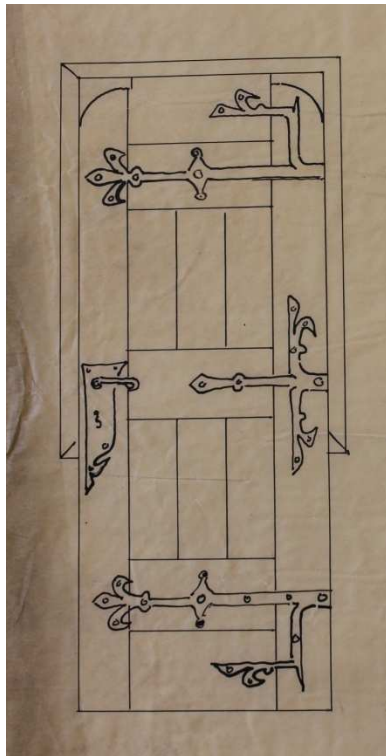
108.



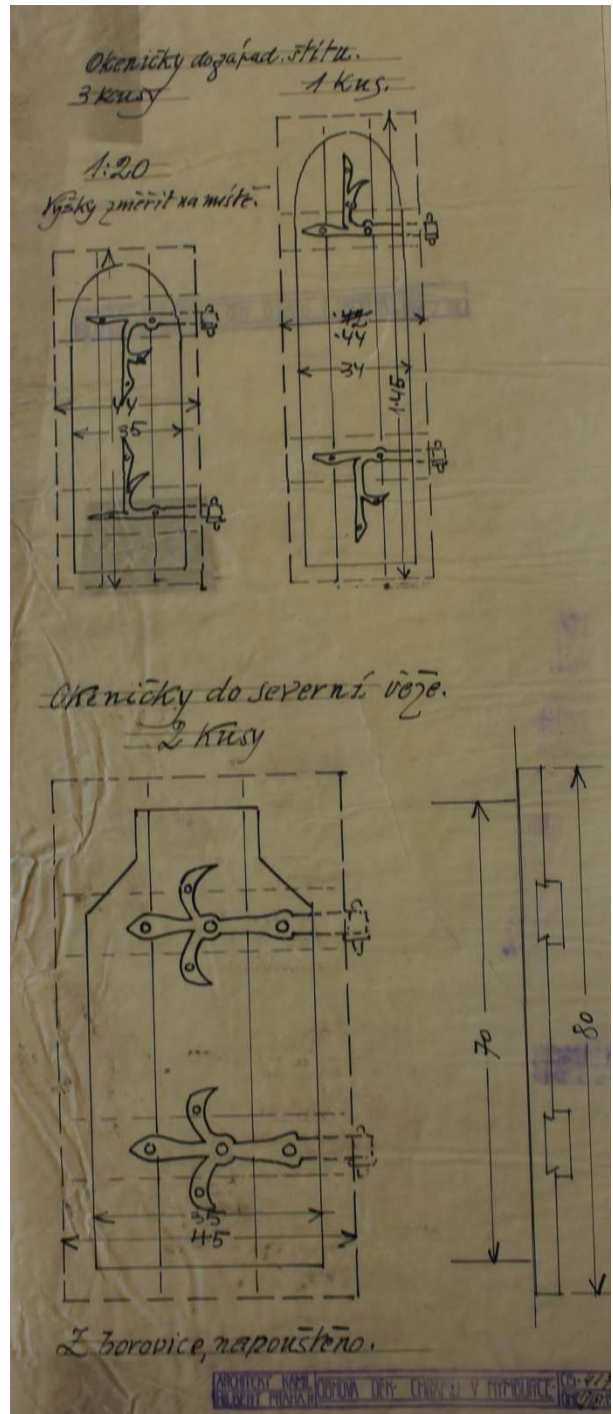
109.



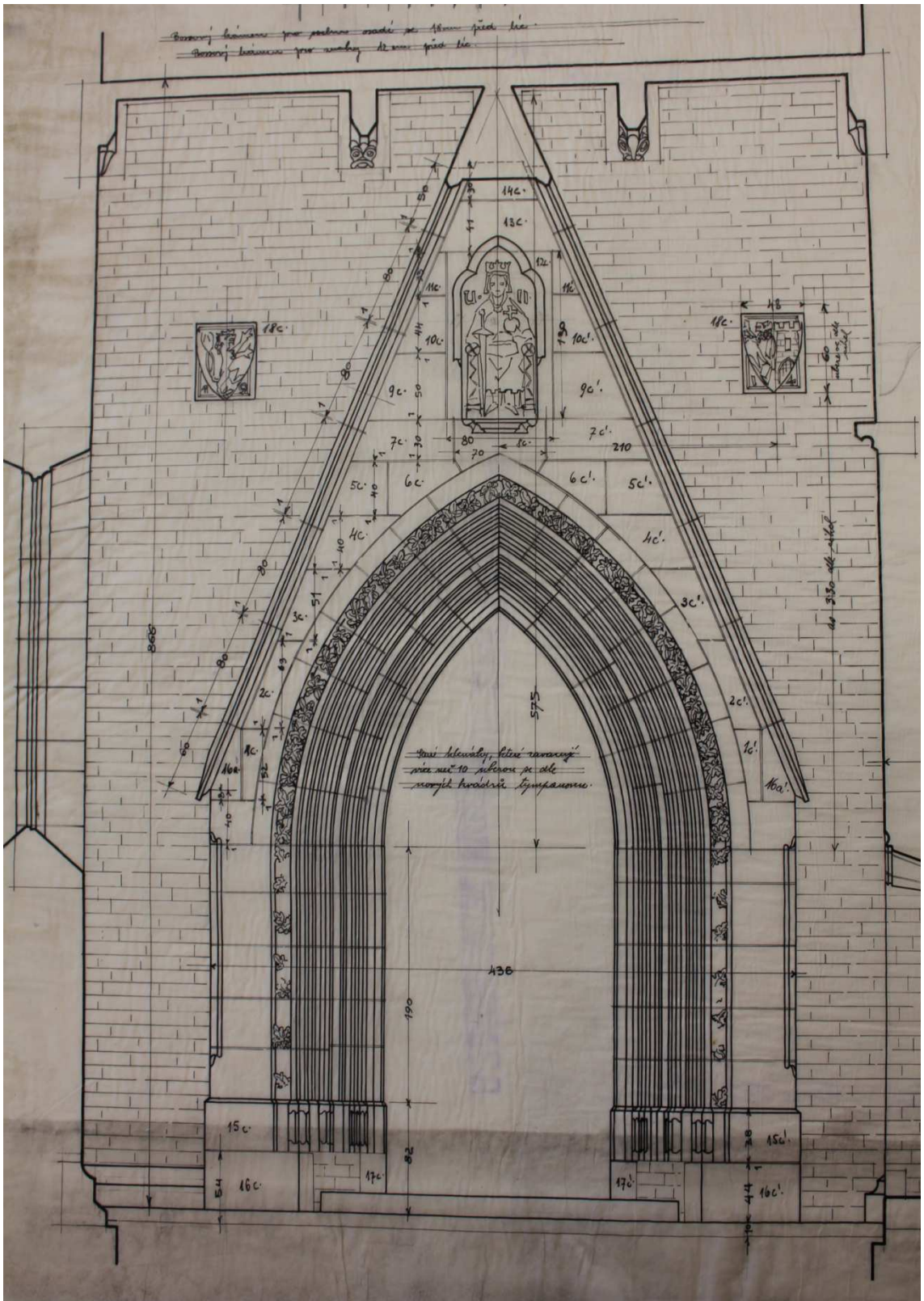
110.



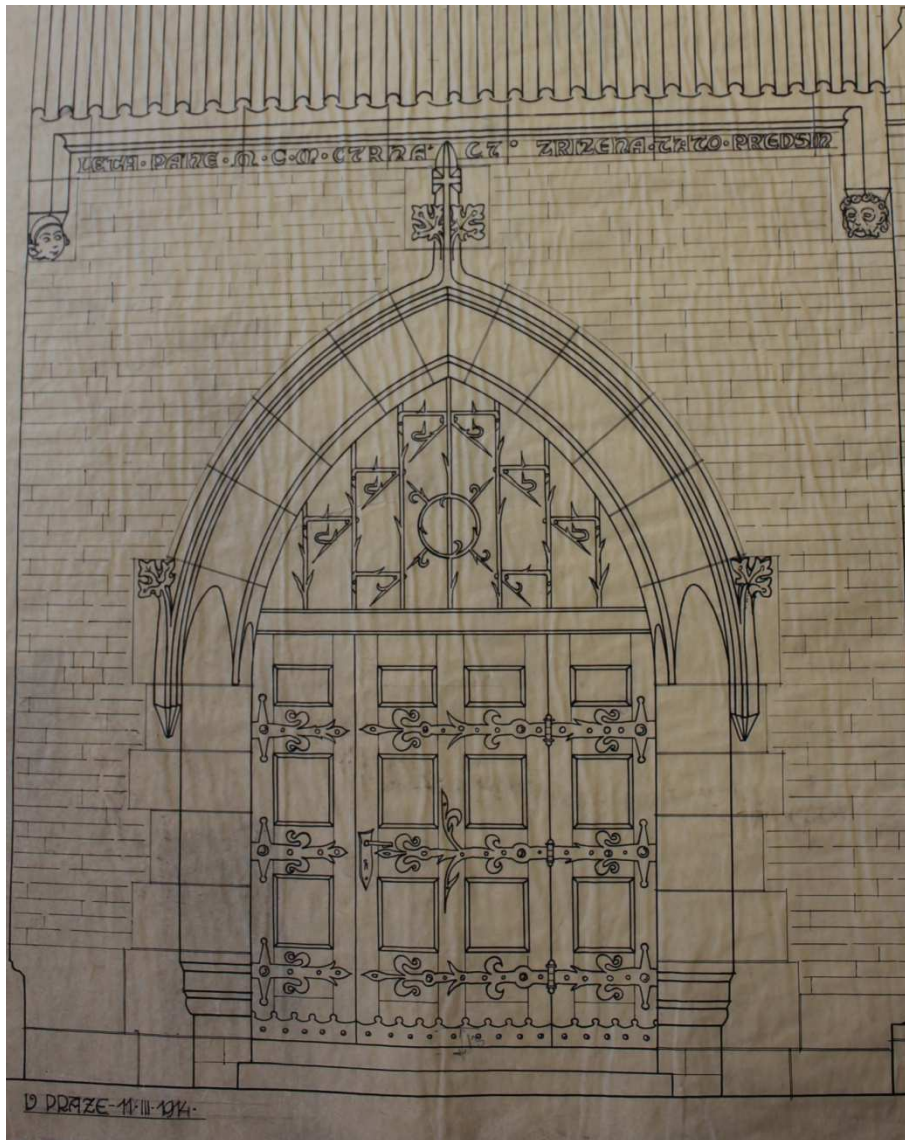
111.



112.



117.



118.



119.



120.



121.



122.



123.



124.



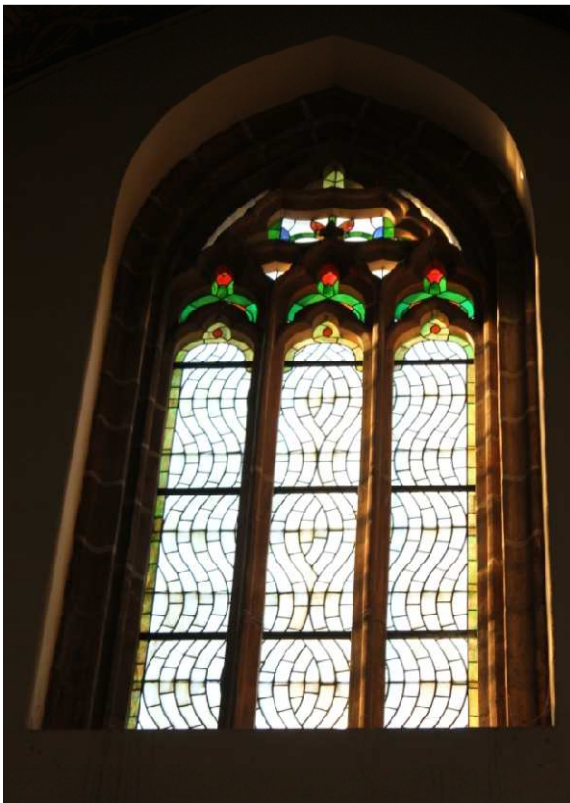
125.



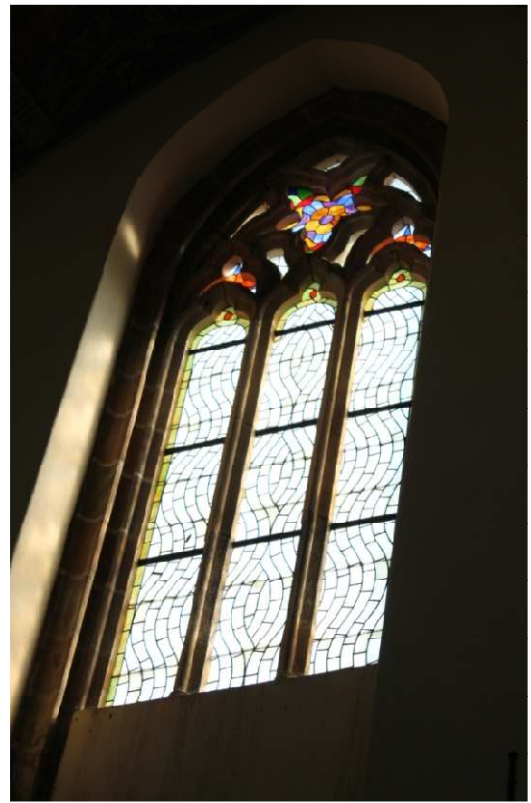
126.



127.



128.



129.

