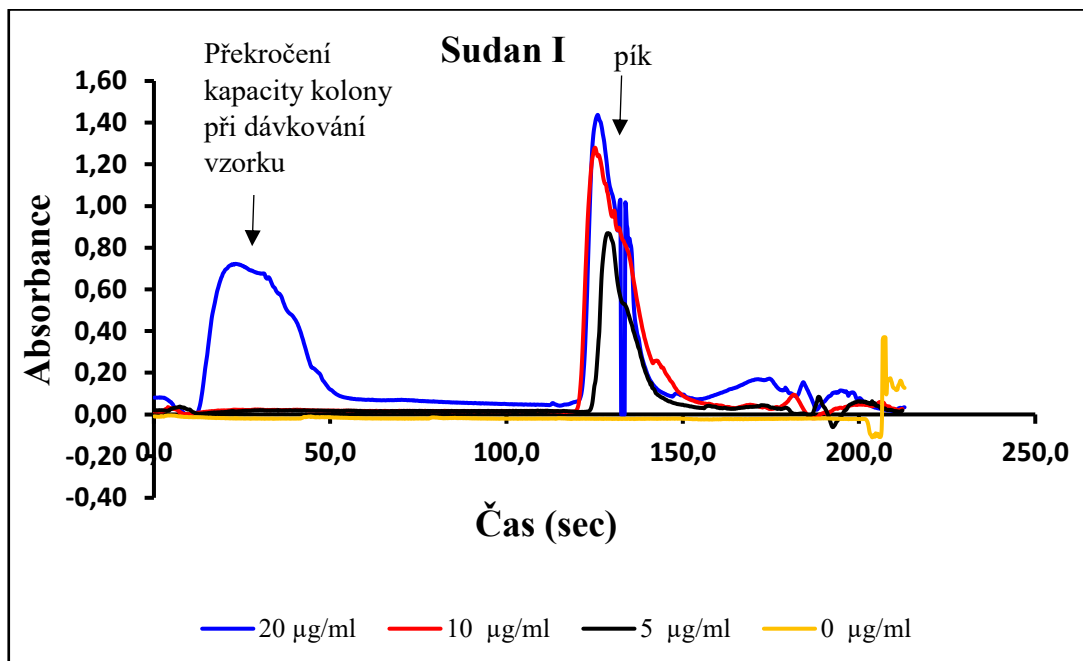
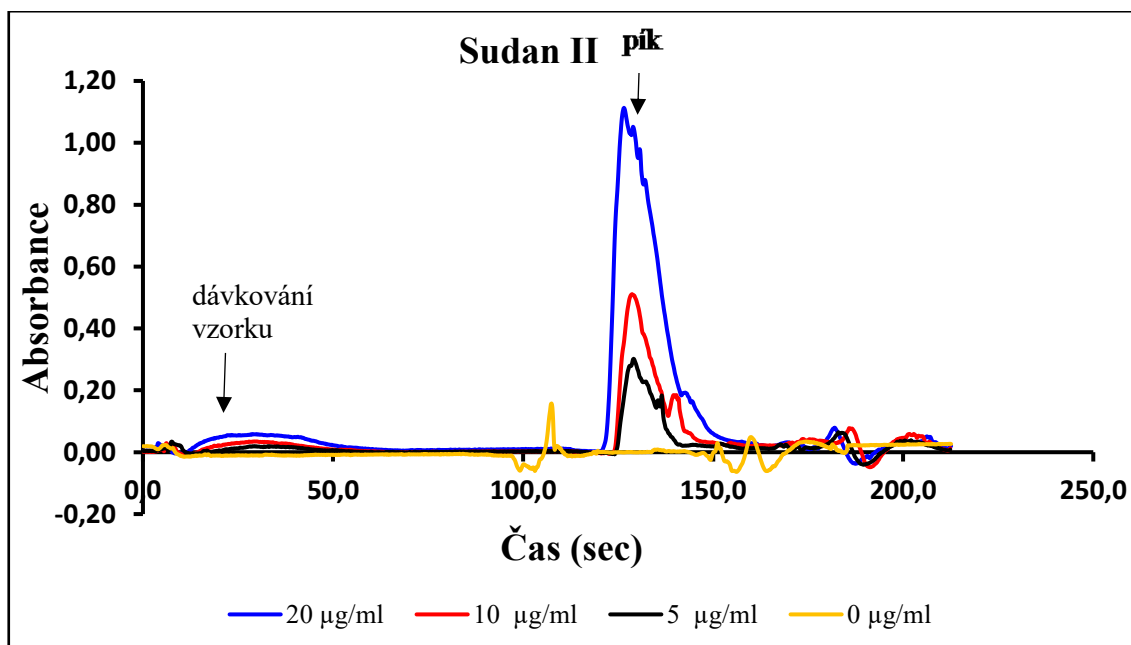


## Errata

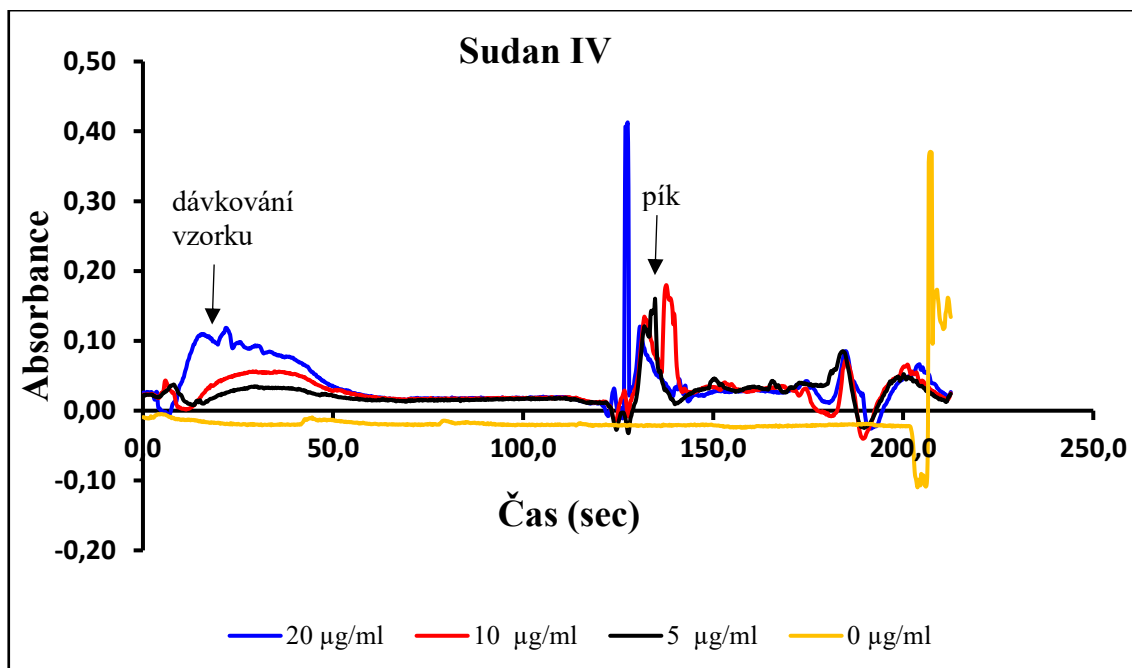
Níže jsou uvedeny záznamy měření, které patří k experimentům popisujících měření kalibračních křivek.



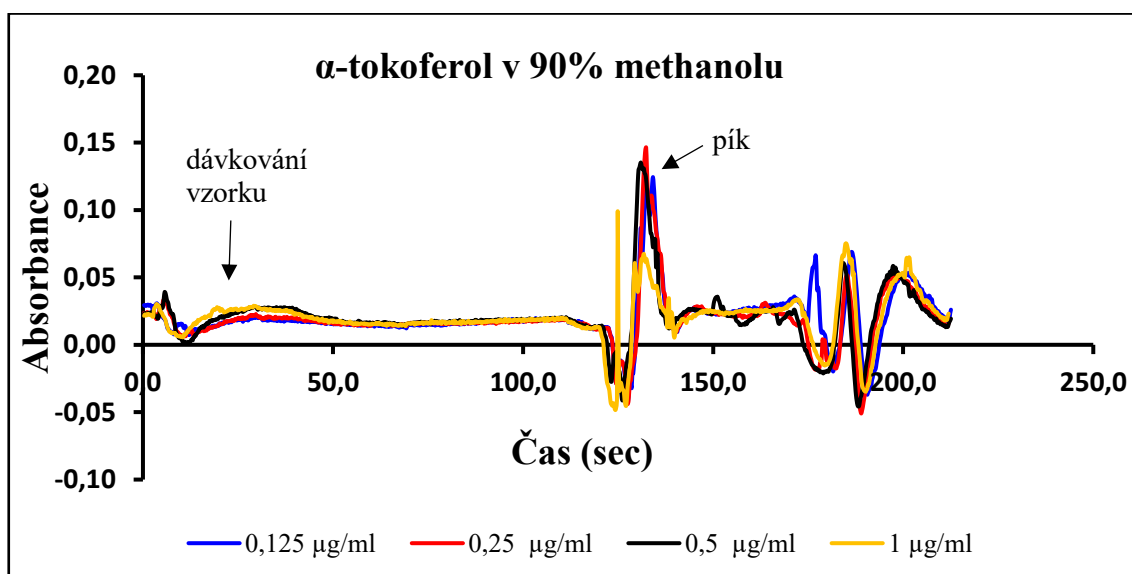
**Obř. 20:** Kolona SLE, objem vzorku 250 µl, rychlost nadávkování 10 µl/sec, směr eluce straightflush, eluce 90 % methanolem, připraveno v 10 % methanolu.



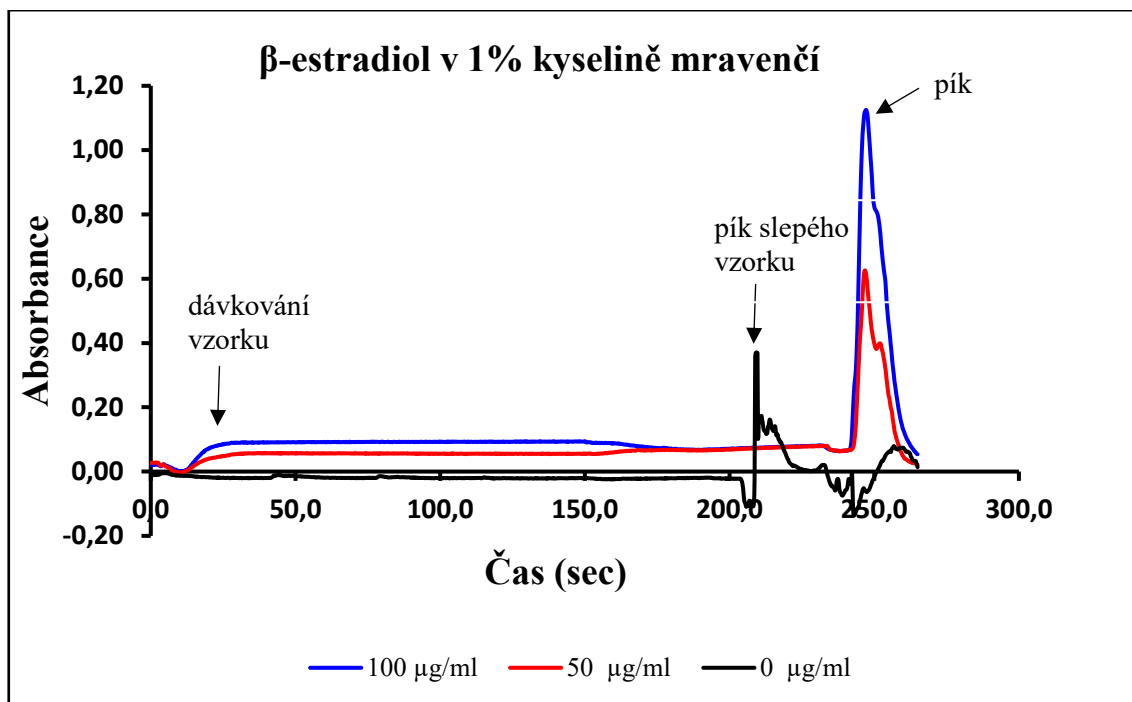
**Obř. 21:** Kolona SLE, objem vzorku 250 µl, rychlost nadávkování 10 µl/sec, směr eluce straightflush, eluce 90 % methanolem, připraveno v 10 % methanolu.



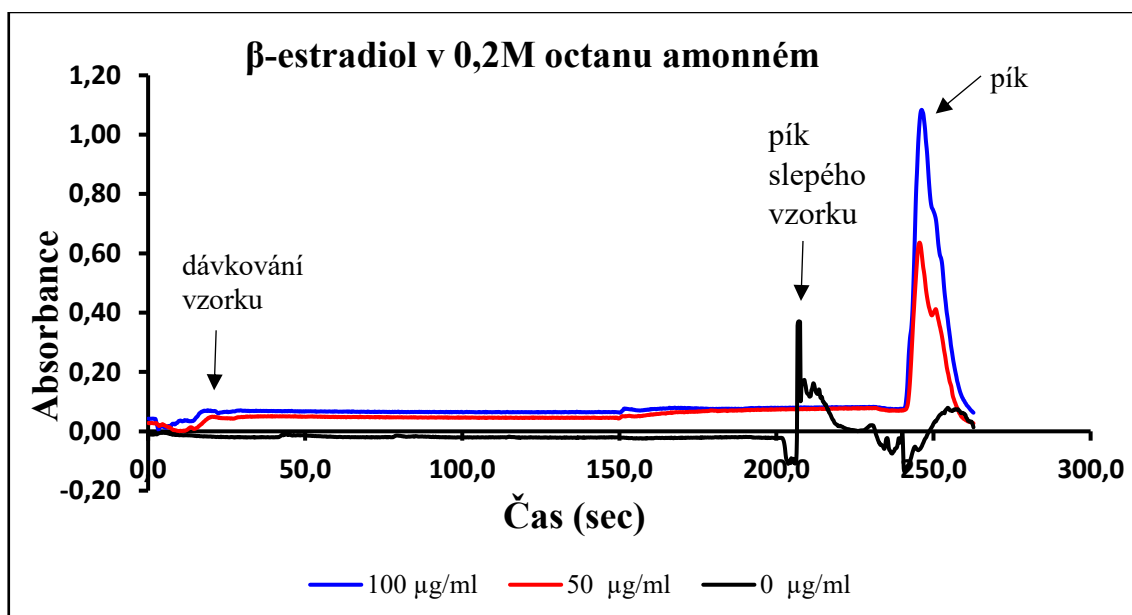
**Obr. 22:** Kolona SLE, objem vzorku 250 µl, rychlost nadávkování 10 µl/sec, směr eluce straightflush, eluce 90 % methanolem, připraveno v 10 % methanolu.



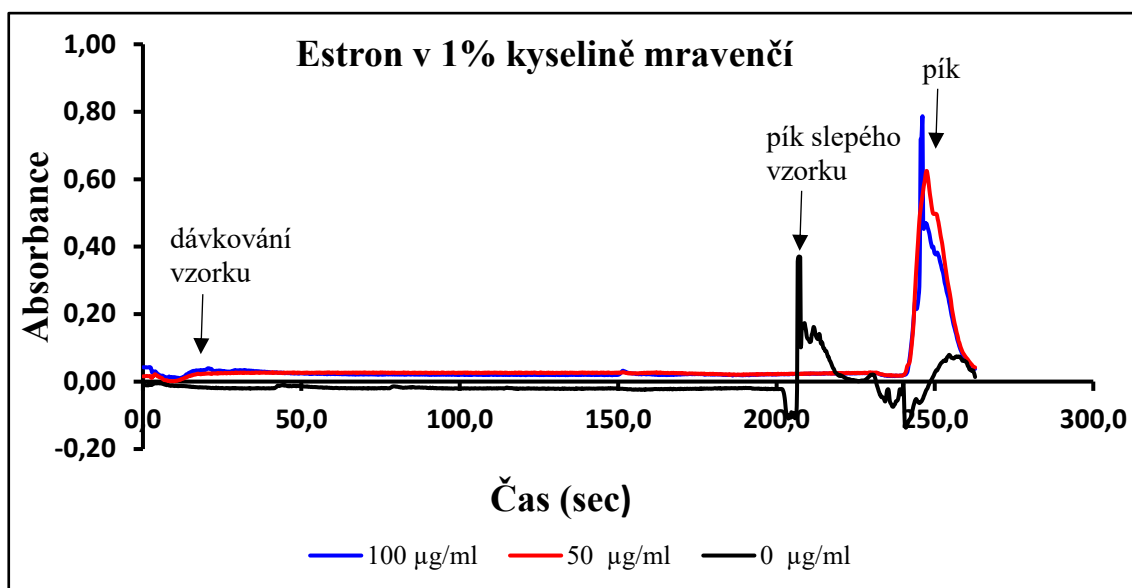
**Obr. 23:** Kolona SLE, objem vzorku 250 µl, rychlost nadávkování 10 µl/sec, směr eluce straightflush, eluce 90 % methanolem, připraveno v 10 % methanolu



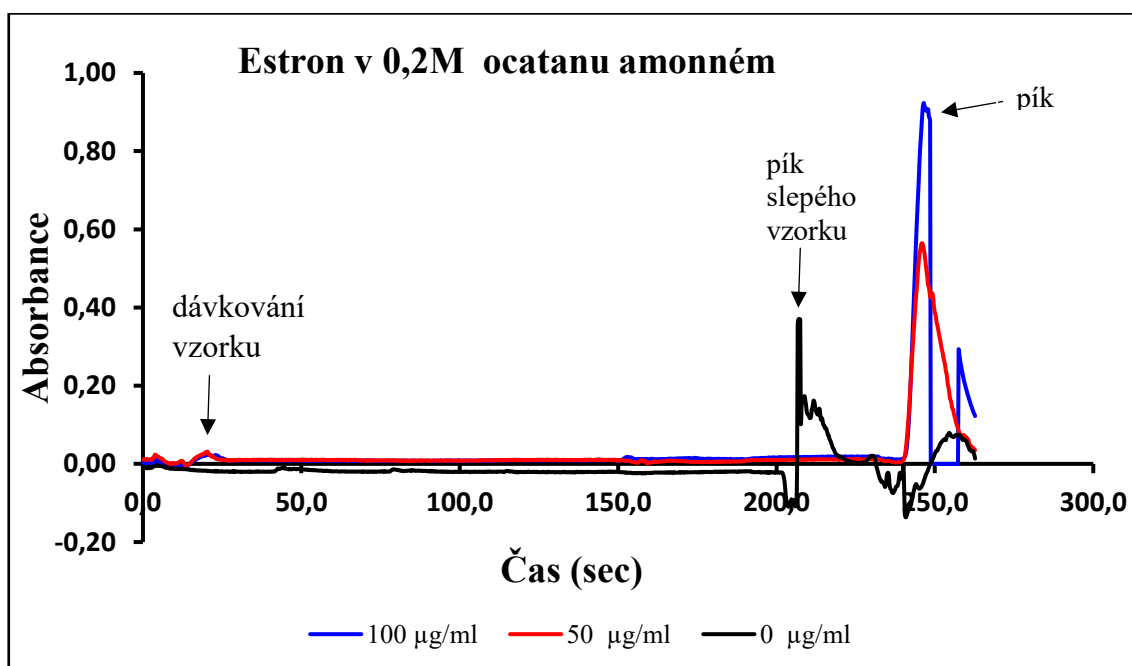
**Obr. 24:** Kolona SLE, objem vzorku 250 µl, rychlost nadávkování 10 µl/sec, směr eluce straightflush, eluce 90 % methanolem, připraveno v 1 % kyselině mravenčí



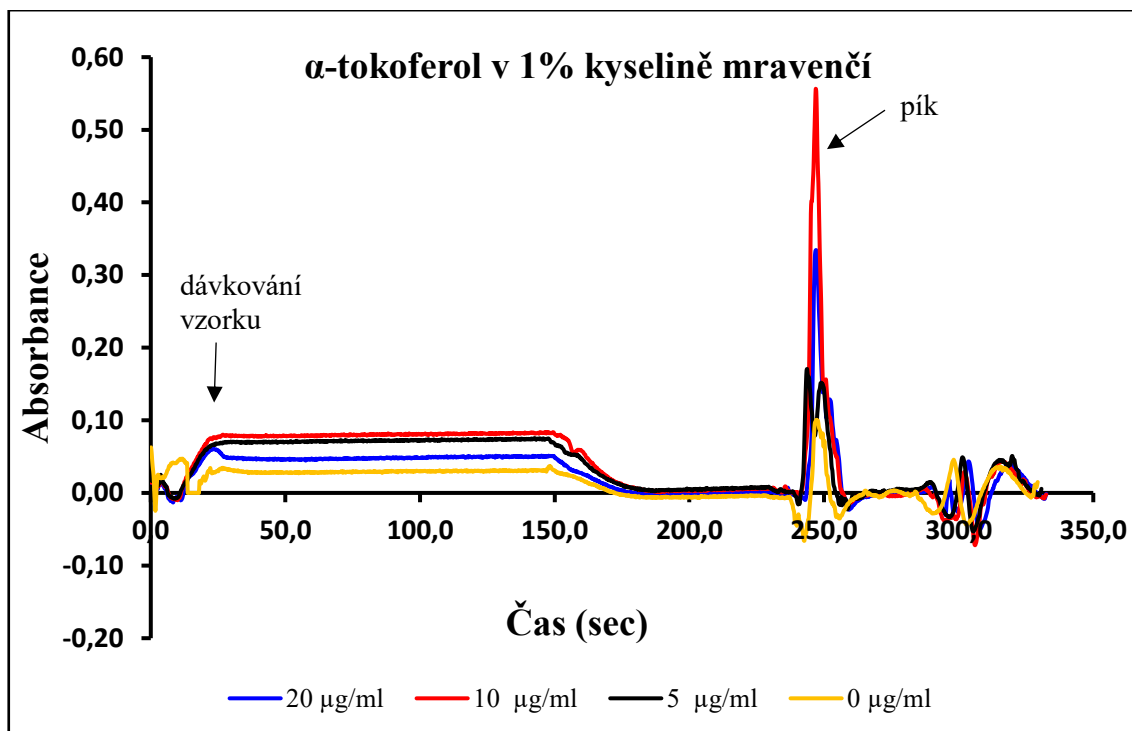
**Obr. 25:** Kolona SLE, objem vzorku 250 µl, rychlost nadávkování 10 µl/sec, směr eluce straightflush, eluce 90 % methanolem, připraveno v 0,2M octanu amonném.



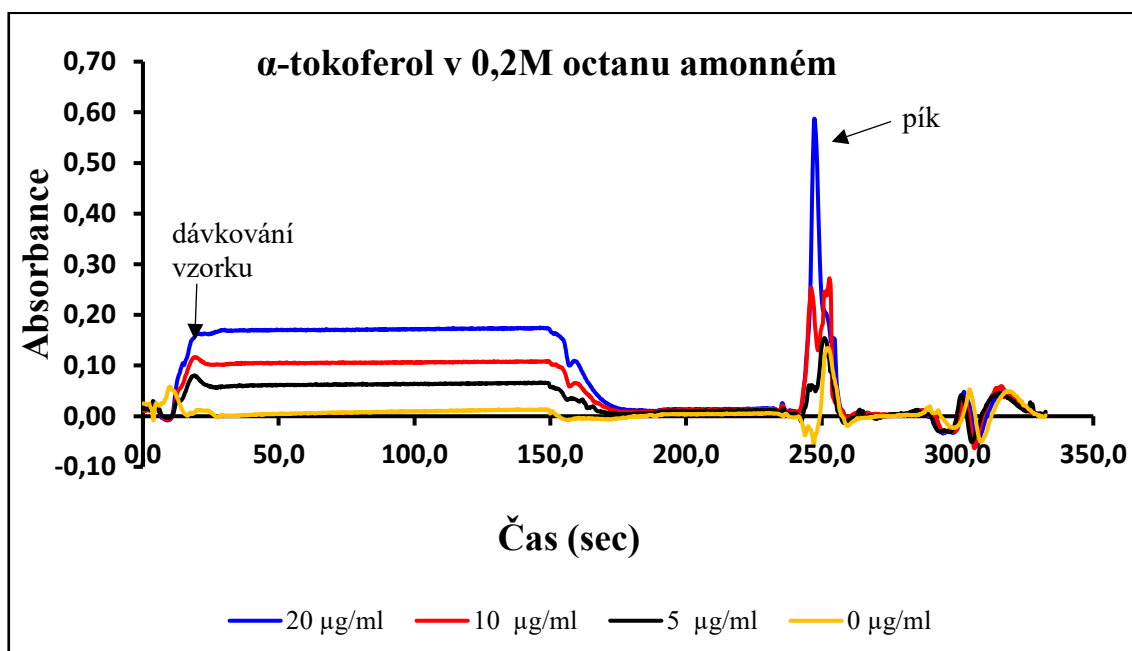
**Obr. 26:** Kolona SLE, objem vzorku 250 µl, rychlost nadávkování 10 µl/sec, směr eluce straightflush, eluce 90 % methanolem, připraveno v 1 % kyselině mravenčí.



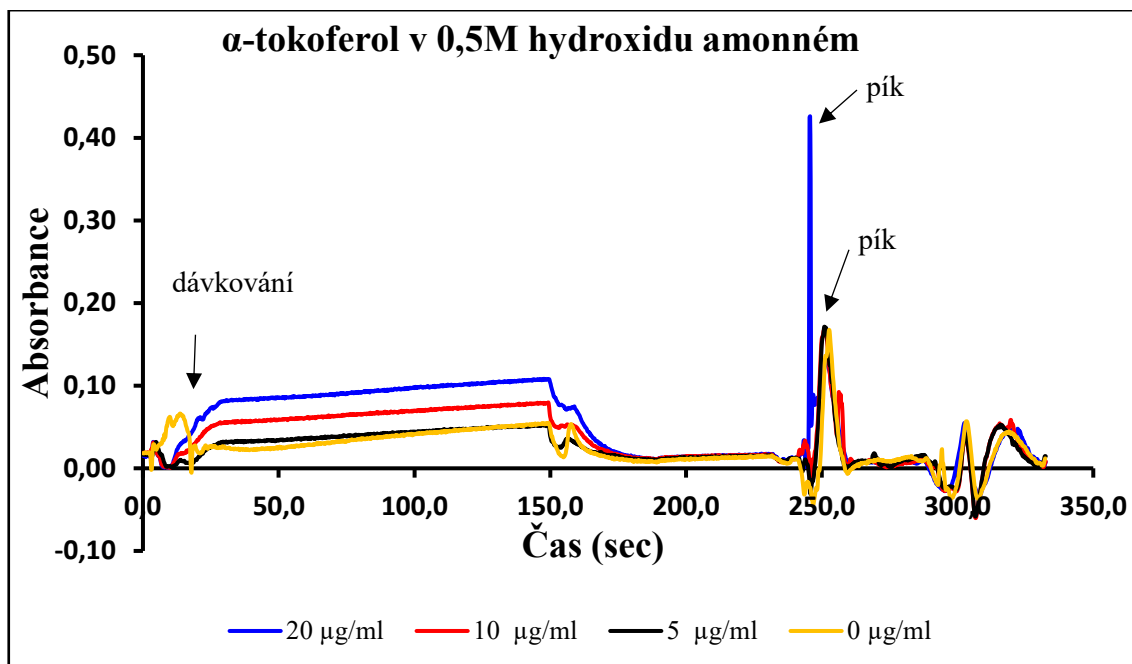
**Obr. 27:** Kolona SLE, objem vzorku 250 µl, rychlost nadávkování 10 µl/sec, směr eluce straightflush, eluce 90 % methanolem, připraveno v 0,2M octanu amonném.



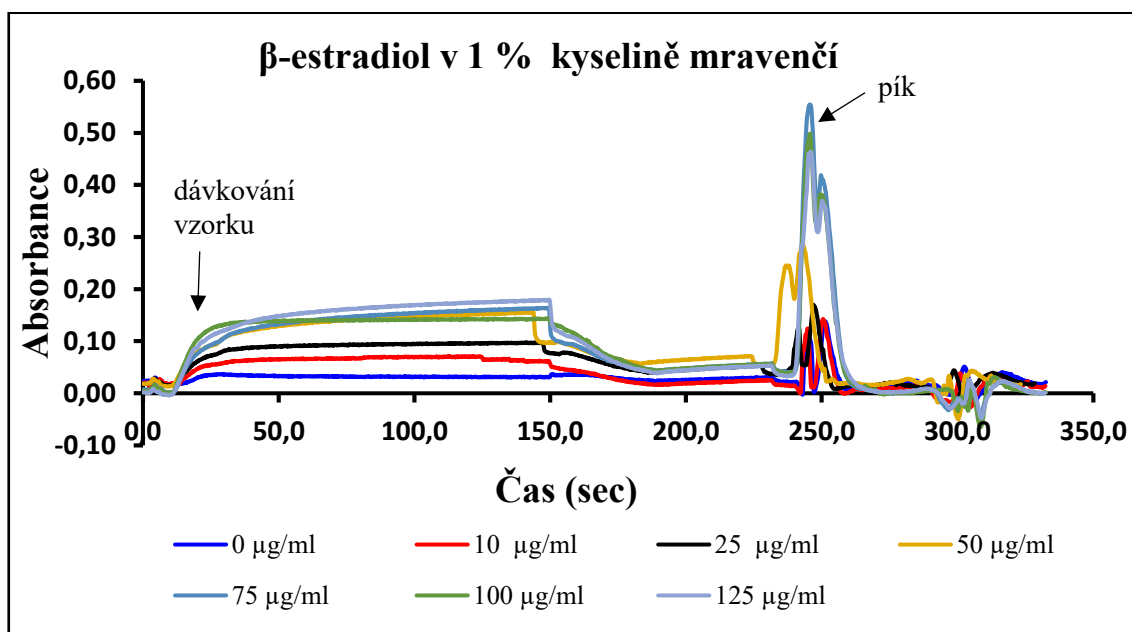
**Obr. 28:** Kolona SLE, objem vzorku 250 µl, rychlost nadávkování 10 µl/sec, směr eluce straightflush, eluce 90 % methanolem, připraveno v 1 % kyselině mravenčí. Část dávkovaného objemu nebyla zachycena na koloně a protekla systémem.



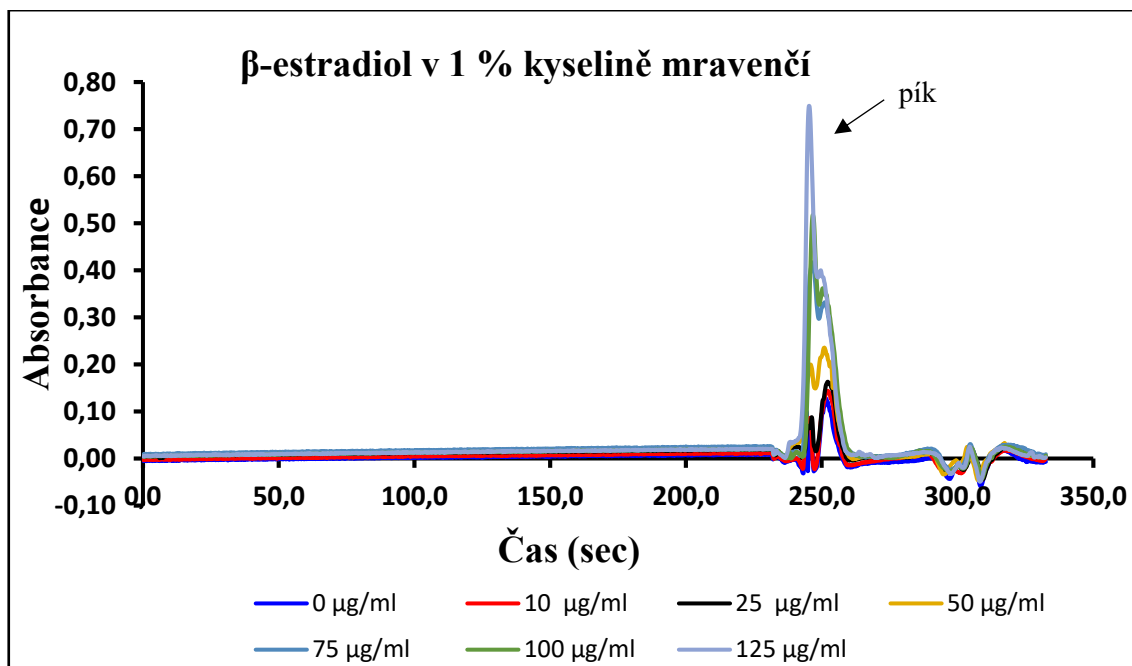
**Obr. 29:** Kolona SLE, objem vzorku 250 µl, rychlost nadávkování 10 µl/sec, směr eluce straightflush, eluce 90 % methanolem, připraveno v 0,2M octanu amonném. Část dávkovaného objemu nebyla zachycena na koloně a protekla systémem.



**Obr. 30:** Kolona SLE, objem vzorku 250 µl, rychlost nadávkování 10 µl/sec, směr eluce straightflush, eluce 90 % methanolem, připraveno v 0,5M hydroxidu amonném. Část dávkovaného objemu nebyla zachycena na koloně a protékla systémem.



**Obr. 31:** Kolona SLE, objem vzorku 250 µl, rychlost nadávkování 10 µl/sec, směr eluce straightflush, eluce 90 % methanolem, připraveno v 1 % kyselině mravenčí. Část dávkovaného objemu nebyla zachycena na koloně a protékla systémem.



**Obr. 32:** Kolona SLE, objem vzorku 250 µl, rychlost nadávkování 10 µl/sec, směr eluce backflush, eluce 90 % methanolem, připraveno v 1 % kyselině mravenčí.