

Přílohy

1. Dotazník



Postoj a informovanost o problematice „Vlčí důl“ Zásmyky

Dobrý den, jmenuji se Pavla Jiráková, studuji na 3. lékařské fakultě, Univerzity Karlovy obor Veřejné zdravotnictví a píší bakalářskou práci o problematice „Vlčí důl“ - možnosti zdravotních rizik, informovanost a postoje obyvatel Zásmyk, což je předmětem tohoto dotazníku. Dotazník je určen obyvatelům Zásmyk a přidružených obcí, je zcela anonymní a vyplnění trvá kolem 5 minut. Výsledky budou sloužit jen pro účely mé bakalářské práce. Při Vašem zájmu budou výsledky dotazníkového šetření nebo celá bakalářská práce k dispozici a je možné vše zaslat na Vaši e-mailovou adresu. Jestliže byste měli jakýkoliv dotaz, napište na můj e-mail paja-jirakova@seznam.cz.

Předem děkuji za vyplnění dotazníku.

1. Jste obyvatelem Zásmyk?

- a) Ano
- b) Byl/a jsem v minulosti, dnes již ne
- c) Jsem obyvatelem jedné z přidružených obcí (Doubravčany, Nesměň, Sobočice, Vršice)
- d) Ne, prosím tento dotazník nevyplňujte

2. Kolik let žijete (jste žil/a) ve městě Zásmyky, nebo v jedné z přidružených obcí?

- a) Do 10 let
- b) 11 - 20 let
- c) 21 – 30 let
- d) 31 - 40 let
- e) Nad 40 let

3. Kolik je Vám let?

- a) Do 14
- b) 15 - 19
- c) 20 - 29
- d) 30 - 39
- e) 40 - 59
- f) Nad 60

4. Žil/a jste před rokem 1990 v Zásmukách nebo v jedné z přidružených obcí (Doubravčany, Nesměň, Sobočice, Vršice)?

- a) Ano
- b) Ne

5. Vaše pohlaví

- a) Muž
- b) Žena
- c) Neuvedeno

6. Jaké je Vaše nejvyšší dokončené vzdělání?

- a) Jsem žákem základní školy
- b) Základní
- c) Středoškolské bez maturity
- d) Středoškolské s maturitou
- e) Vyšší odborné
- f) Vysokoškolské

7. Jste rodič?

- a) Ano, uveďte věk dítěte/dětí:
- b) Ne

8. Navštěvujete oblast Vlčího dolu osobně?

- a) Ano, minimálně 1x do týdne
- b) Ano, minimálně 1x do měsíce
- c) Ano, 1x za čtvrt roku
- d) Ano, 2x do roka
- e) Ano, alespoň 1x ročně
- f) Ano, 1x/2x jsem tam byl/a
- g) Dříve častěji, dnes výjimečně
- h) Ne, nikdy jsem v této oblasti nebyl/a

9. Kde jste se poprvé dozvěděl/a, že v oblasti Vlčího dolu je něco v nepořádku?

- a) V rodině
- b) Ve škole
- c) Při návštěvě této lokality
- d) Ze Zásmuckého zpravodaje
- e) Nevím
- f) Jiné

.....

10. Myslíte si, že oblast „Vlčí důl“ Vás nebo vaše blízké nějakým způsobem ohrožuje na zdraví?

- a) Ano
- b) Ne
- c) Nevím

11. Co se Vám vybaví, když se řekne Vlčí důl?

.....

12. Postačují Vám informace o současném stavu Vlčího dolu, které se k Vám dostanou, nebo které si vyhledáváte?

- a) Ano
- b) Ne
- c) Nevím

13. Jaké jsou Vaše zdroje informací (současné i minulé) o Vlčím dole? (i více odpovědí)

- a) Zásnucký zpravodaj
- b) Ústně od ostatních obyvatel
- c) Na internetových stránkách města Zásnuk
- d) Aktivně jsem informace nesháněl/a
- e) Jiné:

.....

14. Jaký máte postoj k sanaci (vyčištění) Vlčího dolu?

- a) Souhlasím se sanací
- b) Nesouhlasím se sanací
- c) Nemám jednoznačný názor

15. Při rozhodování zastupitelstva města Zásnuky v roce 2015 o ne/pokračování projektu na provedení sanace, byl Váš názor:

- a) Je správné, že projekt byl zastaven
- b) Měli jsme se sanačními pracemi dále pokračovat i za cenu doplatku
- c) Nemám jednoznačný názor
- d) Nesledoval/a jsem dění této situace

16. Jak by se podle Vás dala využít oblast Vlčího dolu po sanaci?

- a) Zlegalizování a rozšíření motokrosové dráhy
- b) Vysazení lesa či jiné zeleně
- c) Zemědělská plocha
- d) Louka
- e) Dětské/sportovní hřiště
- f) Nevím
- g) Jiné:

.....

Druhá část je určena obyvatelům starším 40 let, kteří žili před rokem 1990 v Zásnuckách, nebo v jedné z přidružených obcí. Jestliže nepokračujete, děkuji za vyplnění a pokud máte zájem o výsledky dotazníkového šetření či bakalářskou práci můžete uvést e-mail:

Pokračování dotazníku – postoj a informovanost o problematice „Vlčí důl“

Vyplňte prosím, pokud jste starší 40 let a žil/a jste před rokem 1990

v Zásmukách nebo v jedné z přidružených obcí.

16. Byla výroba „umělé vanilky“ a podniku Aroma podporována občany

Zásmuk?

- a) Ano (příležitost práce a prestiž)
- b) Ne (nepříjemný zápach, obyvatelé Zásmuk byli nespokojení)
- c) Nevím
- d) Jiné:

.....

17. Zaznamenal/a jste nějaké zdravotní účinky, které by plynuly z emisí z výroby Aromy?

(Např. bolesti hlavy, pálení očí, problémy s usínáním a spánkem, ...)

- a) Ne
- b) Ano, a jaké:

.....

Kdy jste poprvé zaregistroval/a vyvážení odpadů cisternami do Vlčího dolu?

- a) Rok/desetiletí
- b) Nepamatuji si
- c) Nezaregistroval/a jsem to

18. Víte o jiných místech, kam se odpad z Aromy, kromě Vlčího dolu, vyvážel?

- a) Ne
- b) Ano, zda znáte konkrétní místo, napište:

.....

19. Dozvěděli jste se někdy o možném nebezpečí skládky Vlčí důl z médií (místní tisk, úřad), či ústním sdělením?

- a) Ano
- b) Ne

20. Kdy jste se poprvé dozvěděl/a o možném nebezpečí skládky? (Vyplňte, pokud jste v otázce 21. odpověděli Ano)

- a) Od doby, kdy byl odpad z Aromy vyvážen (1963)
- b) V 80. letech
- c) V 90. letech
- d) Po roce 2000

21. Kde jste před rokem 1989 získávali informace o skládce? (i více možných odpovědí)

- a) Z místního tisku
- b) Na Národním výboru
- c) Ústně mezi občany
- d) Nikde
- e) Jiné:

22. Navštěvoval/a jste v minulosti Vy nebo Vaši příbuzní Vlčí důl a jeho okolí?

- a) Ano, pravidelně
- b) Ano, občas
- c) Ne, báli jsme se škodlivosti
- d) Ne, byl tam nepříjemný zápach
- e) Neměli jsme potřebu tuto lokalitu navštěvovat
- f) Jiné:

.....

23. Máte nějaký osobní zážitek? (četnost vyvážení cisteren, styk s vyváženými látkami do Vlčího dolu a jejich účinek, ...)

- a) Ne
- b) Ano, a jaký:

.....

24. Znáte některou informaci o této problematice, o které se nepsalo, resp. nemluvílo?

- a) Ne
- b) Ano, o kterou informaci se jedná?:

.....

Velice děkuji za vyplnění dotazníku.

2. Fotografie z lokality bývalé skládky Vlčí důl

Vyvěrající voda v odvodňovacím kanálu podél cesty



Zdroj: Město Zásmyky, 2017

Výstražné cedule lemující cestu



Zdroj: Město Zásmyky, 2017

Jeden z vrtů na odběr podzemní vody



Zdroj: Město Zásmyky, 2017

Pohled na skládku a stavbu bývalé cihelny



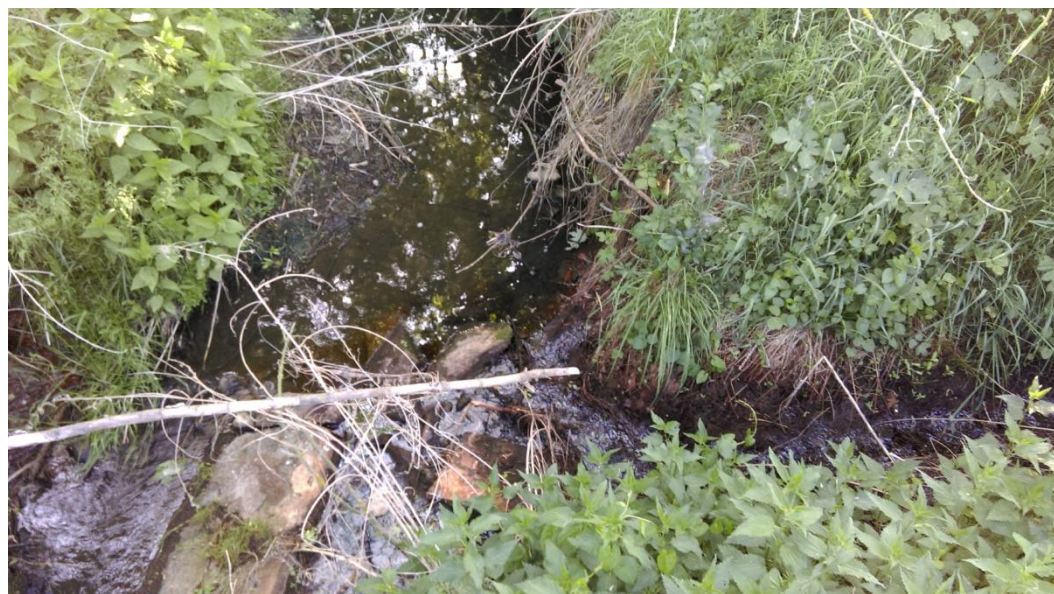
Zdroj: Autor

Pohled z tělesa skládky na sousední znečišťovaný pozemek pod skládkou



Zdroj: Autor

Soutok vyvěrající vody z odvodňovacího kanálu se Špandavou



Zdroj: Autor

Zbarvení zeminy na cestě za sucha



Zdroj: Autor

Kaluže na cestě po dešti



Zdroj: Lustyková, 2015

Znečištění na sousedícím pozemku pod tělesem skládky



Zdroj: Lustyková, 2015

Satelitní mapa zájmové lokality



Zdroj: Google maps, 2018