
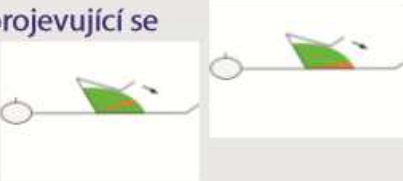
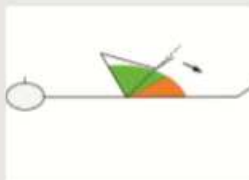
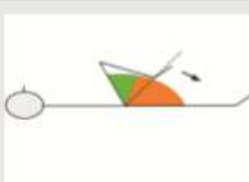
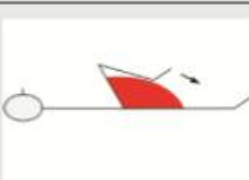
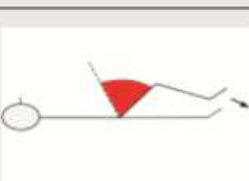


# PŘÍLOHY

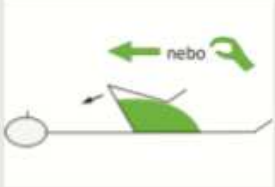
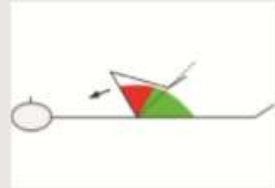
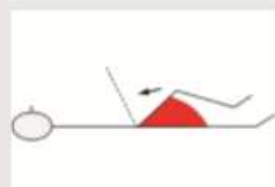
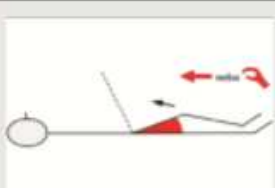
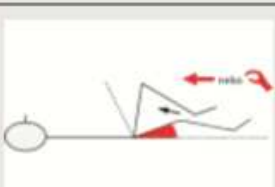
## Příloha č. 1 Modifikovaná Ashworthova škála (MAS)

(Kurz vyšetření spinálníhoho pacienta FN Motol, 16. – 17.1.2015)

Modifikovaná Ashwothova škála (MAS)		
Stupeň 0	Svalový tonus nezvýšen v průběhu celého rozsahu pohybu	
Stupeň 1	Mírné zvýšení svalového tonu projevující se zásekem s následným uvolněním nebo minimálním odporem na konci rozsahu pohybu vyšetřované části končetiny	
Stupeň 1+	Mírné zvýšení svalového tonu patrné po přibližně polovinu rozsahu pohybu vyšetřované části končetiny	
Stupeň 2	Výraznější zvýšení svalového tonu patrné v celém rozsahu pohybu, pasivní pohyb je však snadný	
Stupeň 3	Zřetelné zvýšení svalového tonu, pasivní pohyb obtížný	
Stupeň 4	Postižená část je v trvalém abnormální postavení (flexi či extenzi), pasivní pohyby obtížné do všech směrů	

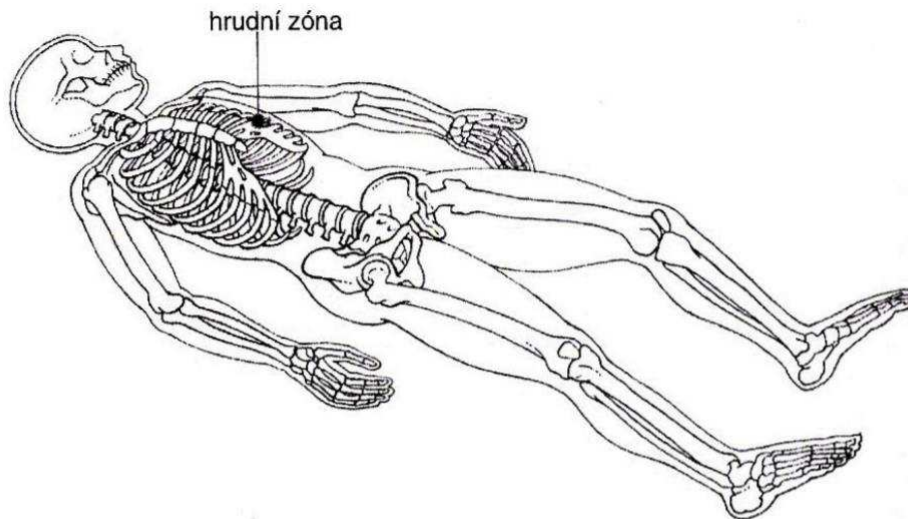
## Příloha č. 2 Škála svalové dráždivosti (MES)

(Kurz vyšetření spinálníhoho pacienta FN Motol, 16. – 17.1.2015)

Skóre svalové dráždivosti (MES)		
Stupeň 0	Senzorická ani motorická stimulace nevyvolá spasmus svalu nebo svalové skupiny	
Stupeň 1	Pasivní pohyb více než 1/2 rozsahu vyvolá spasmus svalu nebo svalové skupiny	
Stupeň 2	Pasivní pohyb méně než 1/2 rozsahu vyvolá spasmus svalu nebo svalové skupiny	
Stupeň 3	Jakákoliv senzorická nebo motorická stimulace vyvolá spasmus svalu nebo svalové skupiny	
Stupeň 4	Jakákoliv senzorická nebo motorická stimulace vyvolá generalizovanou spastickou reakci	

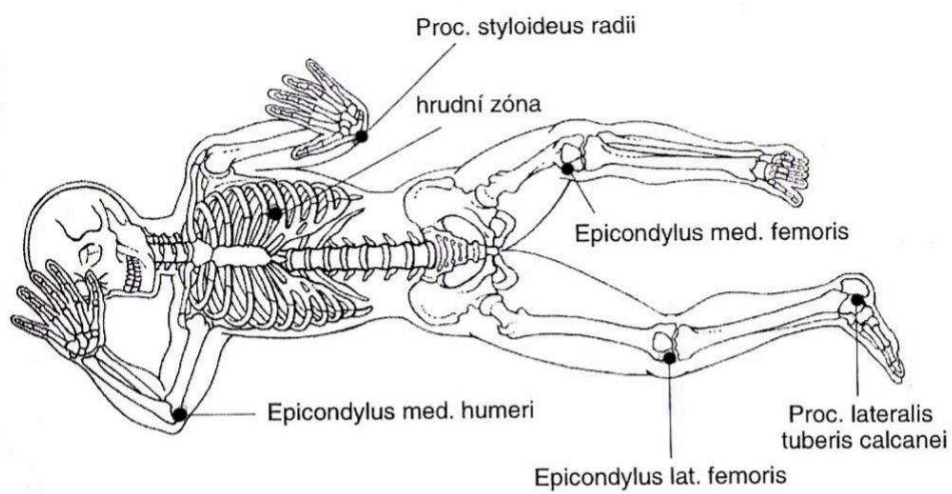
**Příloha č. 3** První fáze reflexního otáčení, výchozí pozice a hrudní zóna

(Vojta a Peters, 2010)



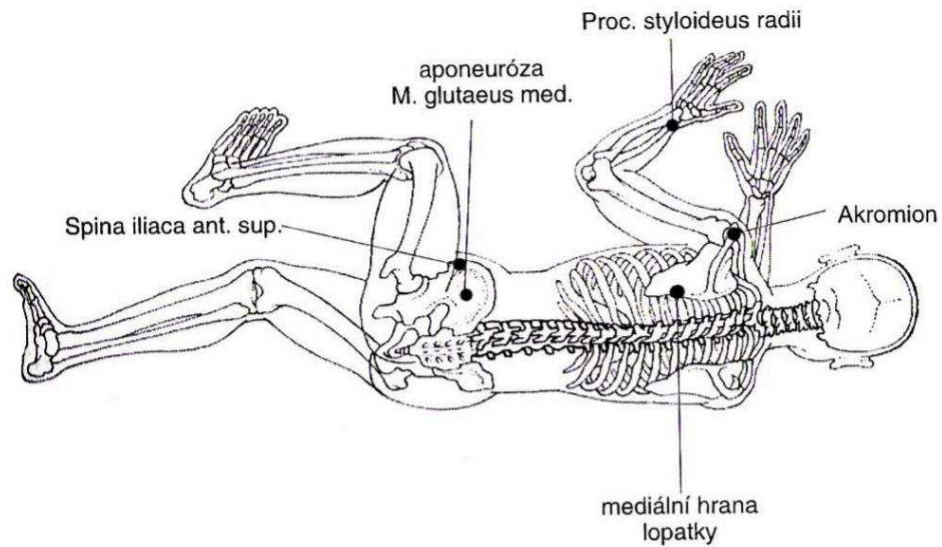
**Příloha č. 4** Druhá fáze reflexního otáčení, výchozí pozice a spouš'ové zóny

(Vojta a Peters, 2010)



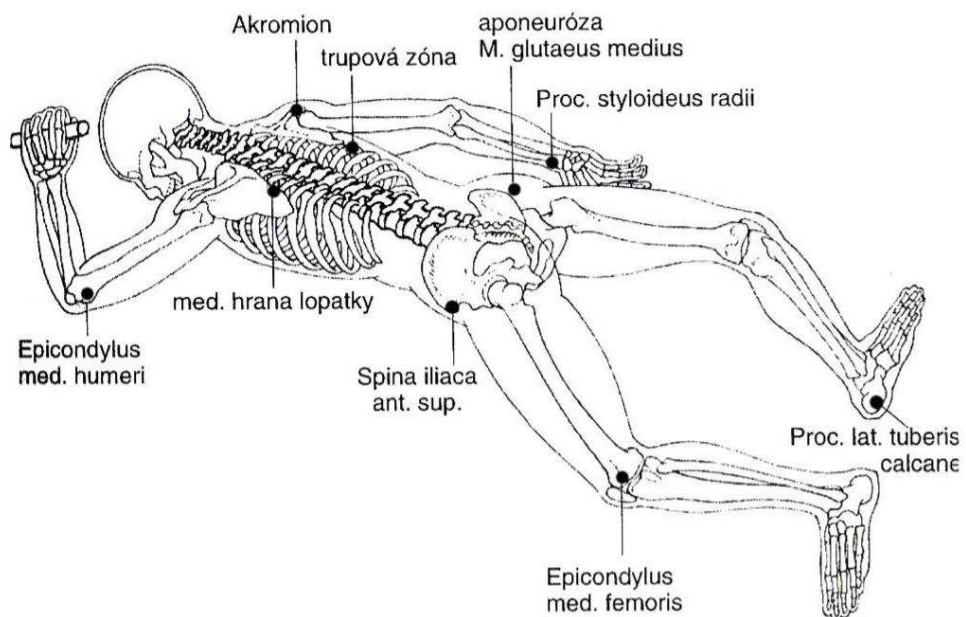
## Příloha č. 5 Druhá fáze reflexního otáčení, spoušťové zóny svrchní poloviny trupu

(Vojta a Peters, 2010)



## Příloha č. 6 Reflexní plazení, spoušťové zóny

(Vojta a Peters, 2010)



## **Příloha č. 7** Pasivní protahování, popis prováděných pohybů

1. dorzální flexe v hlezenním kloubu s extendovaným kolenním kloubem
2. dorzální flexe v hlezenním kloubu s flektovaným kolenním kloubem
3. plantární flexe v hlezenním kloubu s extendovaným kolenním kloubem
4. inverze v hlezenním kloubu
5. everze v hlezenním kloubu
6. flexe kyčelního a kolenního kloubu
7. flexe kyčelního kloubu s extendovaným kolenním kloubem a dorzální flexí v hlezenním kloubu
8. zevní rotace v kyčelním kloubu při 90° flexi v kyčelním kloubu
9. vnitřní rotace v kyčelním kloubu při 90° flexi v kyčelním kloubu
10. abdukce v kyčelním kloubu s extendovaným kolenním kloubem
11. zevní rotace s abdukcí s flexí v kyčelním kloubu
12. vnitřní rotace s addukcí a flexí v kyčelním kloubu
13. extenze v kyčelním kloubu v poloze vleže na boku s flektovaným kolenním kloubem
14. extenze v kyčelním kloubu v poloze vleže na boku s extendovaným kolenním kloubem

**Příloha č. 8** Pasivní protahování, fotodokumentace prováděných pohybů













**Příloha č. 9** Hodnoty naměřené pomocí škály MAS na PDK

PDK_MAS						
Proband	Pas_MAS_P_BEFORE	Pas_MAS_P_AFTER	Pas_MAS_P_dif	VRL_MAS_P_BEFORE	VRL_MAS_P_AFTER	VRL_MAS_P_dif
1	3	1	2	3	2	1
2	2	1	1	1,5	1	0,5
3	3	2	1	3	1,5	1,5
4	2	1	1	3	1,5	1,5
5	3	2	1	3	2	1
6	2	1,5	0,5	2	1	1
7	2	1,5	0,5	2	2	0
8	2	1	1	1	1	0
9	1,5	1	0,5	1,5	1,5	0
10	2	1,5	0,5	3	2	1
11	1,5	1	0,5	1,5	1	0,5
12	2	1	1	2	1	1
13	1	0	1	1	0	1

*Legenda: PDK – pravá dolní končetina; MAS – Modifikovaná Ashworthova škála; Pas\_MAS\_P\_BEFORE – hodnoty naměřené pomocí MAS na PDK před terapií pasivním protahováním; Pas\_MAS\_P\_AFTER - hodnoty naměřené pomocí MAS na PDK po terapii pasivním protahováním; Pas\_MAS\_P\_dif - rozdíl mezi průměrnými hodnotami naměřenými pomocí škály MAS před a po terapii pasivním protahováním na PDK, VRL\_MAS\_P\_BEFORE – hodnoty naměřené pomocí MAS na PDK před terapií Vojtovou metodou; VRL\_MAS\_P\_AFTER - hodnoty naměřené pomocí MAS na PDK po terapii Vojtovou metodou; VRL\_MAS\_P\_dif - rozdíl mezi průměrnými hodnotami naměřenými pomocí škály MAS před a po terapii Vojtovou metodou na PDK*

**Příloha č. 10** Hodnoty naměřené pomocí škály MAS na LDK

LDK_MAS						
Prob and	Pas_MAS_L_B EFORE	Pas_MAS_L_ AFTER	Pas_MAS _L_dif	VRL_MAS_L_ BEFORE	VRL_MAS_L_ AFTER	VRL_MAS _L_dif
1	3	1,5	1,5	3	2	1
2	3	1,5	1,5	1,5	1,5	0
3	3	2	1	1,5	1,5	0
4	2	0	2	3	2	1
5	3	3	0	3	2	1
6	2	1	1	2	1	1
7	2	1	1	3	2	1
8	3	1,5	1,5	2	1,5	0,5
9	3	2	1	2	1	1
10	3	2	1	3	2	1
11	2	1,5	0,5	1,5	1,5	0
12	1,5	1,5	0	1	1	0
13	1	0	1	1	1	0

*Legenda: PDK – levá dolní končetina; MAS – Modifikovaná Ashworthova škála;  
 Pas\_MAS\_L\_BEFORE – hodnoty naměřené pomocí MAS na LDK před terapií pasivním  
 protahováním; Pas\_MAS\_L\_AFTER - hodnoty naměřené pomocí MAS na LDK po  
 terapii pasivním protahováním; Pas\_MAS\_L\_dif - rozdíl mezi průměrnými hodnotami  
 naměřenými pomocí škály MAS před a po terapii pasivním protahováním na LDK,  
 VRL\_MAS\_L\_BEFORE – hodnoty naměřené pomocí MAS na LDK před terapií  
 Vojtovou metodou; VRL\_MAS\_L\_AFTER - hodnoty naměřené pomocí MAS na LDK po  
 terapii Vojtovou metodou; VRL\_MAS\_L\_dif - rozdíl mezi průměrnými hodnotami  
 naměřenými pomocí škály MAS před a po terapii Vojtovou metodou na LDK*

**Příloha č. 11** Hodnoty naměřené pomocí škály MES na PDK

PDK_MES						
Proband	Pas_MES_P_ BEFORE	Pas_MES_P_ AFTER	Pas_MES _P_dif	VRL_MES_P_ BEFORE	VRL_MES_P_ AFTER	VRL_MES _P_dif
1	4	1	3	2	2	0
2	3	1	2	2	1	1
3	4	2	2	2	1	1
4	2	0	2	2	1	1
5	2	1	1	2	2	0
6	2	2	0	1	2	1
7	2	2	0	2	1	1
8	4	3	1	2	1	1
9	2	1	1	1	1	0
10	3	2	1	4	2	2
11	3	2	1	4	2	2
12	3	3	0	4	2	2
13	3	3	0	3	1	2

*Legenda: PDK – pravá dolní končetina; MES – Škála svalové dráždivosti;*

*Pas\_MES\_P\_BEFORE – hodnoty naměřené pomocí MES na PDK před terapií*

*pasivním protahováním; Pas\_MES\_P\_AFTER - hodnoty naměřené pomocí MES na*

*PDK po terapii pasivním protahováním; Pas\_MAS\_P\_dif - rozdíl mezi průměrnými*

*hodnotami naměřenými pomocí škály MES před a po terapii pasivním protahováním na*

*PDK, VRL\_MES\_P\_BEFORE – hodnoty naměřené pomocí MES na PDK před terapií*

*Vojtovou metodou; VRL\_MES\_P\_AFTER - hodnoty naměřené pomocí MES na PDK po*

*terapii Vojtovou metodou; VRL\_MES\_P\_dif - rozdíl mezi průměrnými hodnotami*

*naměřenými pomocí škály MES před a po terapii Vojtovou metodou na PDK*

**Příloha č. 12** Hodnoty naměřené pomocí škály MES na LDK

LDK_MES						
Proband	Pas_MES_L_ BEFORE	Pas_MES_L_ AFTER	Pas_MES _L_dif	VRL_MES_L_ BEFORE	VRL_MES_L_ _AFTER	VRL_MES _L_dif
1	4	2	2	3	2	1
2	4	2	2	2	2	0
3	3	3	0	1	1	0
4	3	1	2	2	1	1
5	2	2	0	2	1	1
6	2	1	1	2	1	1
7	2	1	1	2	2	0
8	4	3	1	3	1	2
9	3	2	1	2	1	1
10	4	4	0	4	2	2
11	3	2	1	2	2	0
12	3	3	0	3	3	0
13	3	3	0	3	3	0

*Legenda: LDK – levá dolní končetina; MES – Škála svalové dráždivosti;*

*Pas\_MES\_L\_BEFORE – hodnoty naměřené pomocí MES na LDK před terapií pasivním protahováním; Pas\_MES\_L\_AFTER - hodnoty naměřené pomocí MES na LDK po terapii pasivním protahováním; Pas\_MES\_L\_dif - rozdíl mezi průměrnými hodnotami naměřenými pomocí škály MES před a po terapii pasivním protahováním na LDK, VRL\_MES\_L\_BEFORE – hodnoty naměřené pomocí MES na LDK před terapií Vojtovou metodou; VRL\_MES\_L\_AFTER - hodnoty naměřené pomocí MES na LDK po terapii Vojtovou metodou; VRL\_MES\_L\_dif - rozdíl mezi průměrnými hodnotami naměřenými pomocí škály MES před a po terapii Vojtovou metodou na LDK*

## **Příloha č. 13 Informovaný souhlas**

### **Informovaný souhlas**

pro diplomovou práci: Hodnocení krátkodobého vlivu fyzioterapeutických technik na spasticitu u pacientů s míšní lézí

období realizace: 18.4.2016 – 19.4.2018

Vážená paní, vážený pane,

obracím se na Vás se žádostí o spolupráci na praktické části diplomové práce, jejíž součástí je vyšetření dolních končetin s následnou terapií protahováním svalů dolních končetin a Vojtovou metodou. Pokud s účastí na projektu souhlasíte, připojte podpis, kterým vyslovujete souhlas s níže uvedeným prohlášením.

#### **Prohlášení**

Prohlašuji, že souhlasím s účastí na výše uvedeném projektu. Řešitel/ka projektu mne informoval/a o podstatě projektu a seznámil/a mne s cíli a metodami a postupy, které budou při projektu používány. Souhlasím s tím, že všechny získané údaje budou použity jen pro účely diplomové práce a že výsledky této práce mohou být anonymně publikovány.

Měl/a jsem možnost vše si řádně, v klidu a v dostatečně poskytnutém čase zvážit, měl/a jsem možnost se řešitele/ky zeptat na vše, co jsem považoval/a za pro mne podstatné a potřebné vědět. Na tyto mé dotazy jsem dostal/a jasnou a srozumitelnou odpověď. Jsem informován/a, že mám možnost kdykoliv od spolupráce na projektu odstoupit, a to i bez udání důvodu.

Jméno, příjmení a podpis řešitele projektu:

V Praze, dne:

Jméno, příjmení a podpis účastníka v projektu:

V Praze, dne: