

## **Seznam příloh**

1. Vzor žádosti o schválení případové studie
2. Edukační list pro sestry v adaptačním procesu

Příloha č. 1: Vzor žádosti o schválení případové studie

**Věc: Žádost o umožnění výzkumného šetření**

Jmenuji se Monika Duštírová a jsem studentkou 3. Ročníku bakalářského oboru Všeobecná sestra. Ráda bych provedla výzkumné šetření na téma: „Ošetřovatelský proces u klienta se stenózou arteria carotis interna“. Budu se řídit právní regulací zákonu 372/2011 Sb., zákon o zdravotnických službách a podmínkách jejich poskytování (zákon o zdravotnických službách) a také zákonem č. 101/2000 Sb., o ochraně osobních údajů.

S úctou

Monika Duštírová

Schvaluji výzkumné šetření

V Praze dne:

Podpis:

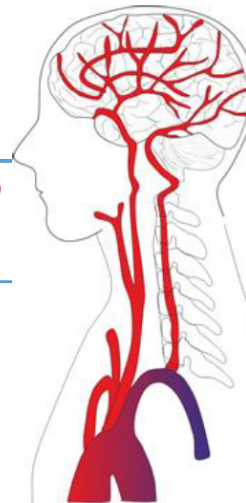
Razítko:

Příloha č. 2: Edukační list pro sestry v adaptačním procesu

# Edukační list

pro sestry v adaptačním procesu

## **Pooperační ošetrovatelský postup po endarterektomii karotid**



- Umístí pacienta do **supinační polohy** s hlavou a krkem ve střední čáře. Pokud není kontraindikováno, tak zvedni **hlavovou část postele na 30°**.
- Zznamenej **fyzilogické funkce**: P, TK, SpO<sub>2</sub>, DF.
- Informuj pacienta, že je nutné si při změně polohy **podepřít hlavu rukama**.
- Kontroluj průchodnost drénu v ráně.
- Kontroluj známky krvácení:**
  - Pravidelně kontroluj přítomnost hematomu nebo krvácení z operační rány.
  - Kontroluj velikost krku pacienta.
  - Kontroluj možné známky krvácení/sekrece pod krkem nebo rameny pacienta.
- Kontroluj známky respiračního selhání:**
  - Sleduj dechovou frekvenci, hloubku dechu a dechové úsilí.
  - Sleduj příznaky poruchy polykání, neklid pacienta.
  - Připrav tracheostomický set u lůžka pacienta jako emergency vybavení. v pooperačním období.
- Kontroluj známky poškození hlavových nervů:**
  - Sleduj pokles víčka nebo koutku pacienta.
  - Sleduj známky chrapotu, dysfagie, porucha plazení jazyka, problémy s řečí, pokles ramene jedné strany.
- Kontroluj známky uzavření a. carotis nebo známky CMP:**
  - Sleduj známky zmatenosti, závratě, nezřetelné řeči nebo hemiparézy.
  - Kontroluj stav vědomí pomocí stupnice Glasgow Coma Scale.
  - Kontroluj karotický šelest.
- Kontroluj známky hypertenze nebo hypotenze:**
  - Kontroluj krevní tlak. **UDRŽUJ SAP > 90mmHg a < 180mmHg.**
  - Jestliže zaznamenáš hypertenzi, ihned informuj lékaře, protože je vysoké riziko CMP nebo prasknutí tepny. V případě hypotenze to platí také, protože hypotenze může vést k ischemii myokardu.
- Sleduj akutní pooperační bolest:**
  - Hodnoť pooperační akutní bolest pomocí vizuální analogové škály (VAS).
  - Při výskytu bolesti dle VAS > 2- 3, setra podá analgetika dle ordinace ošetřujícího lékaře.